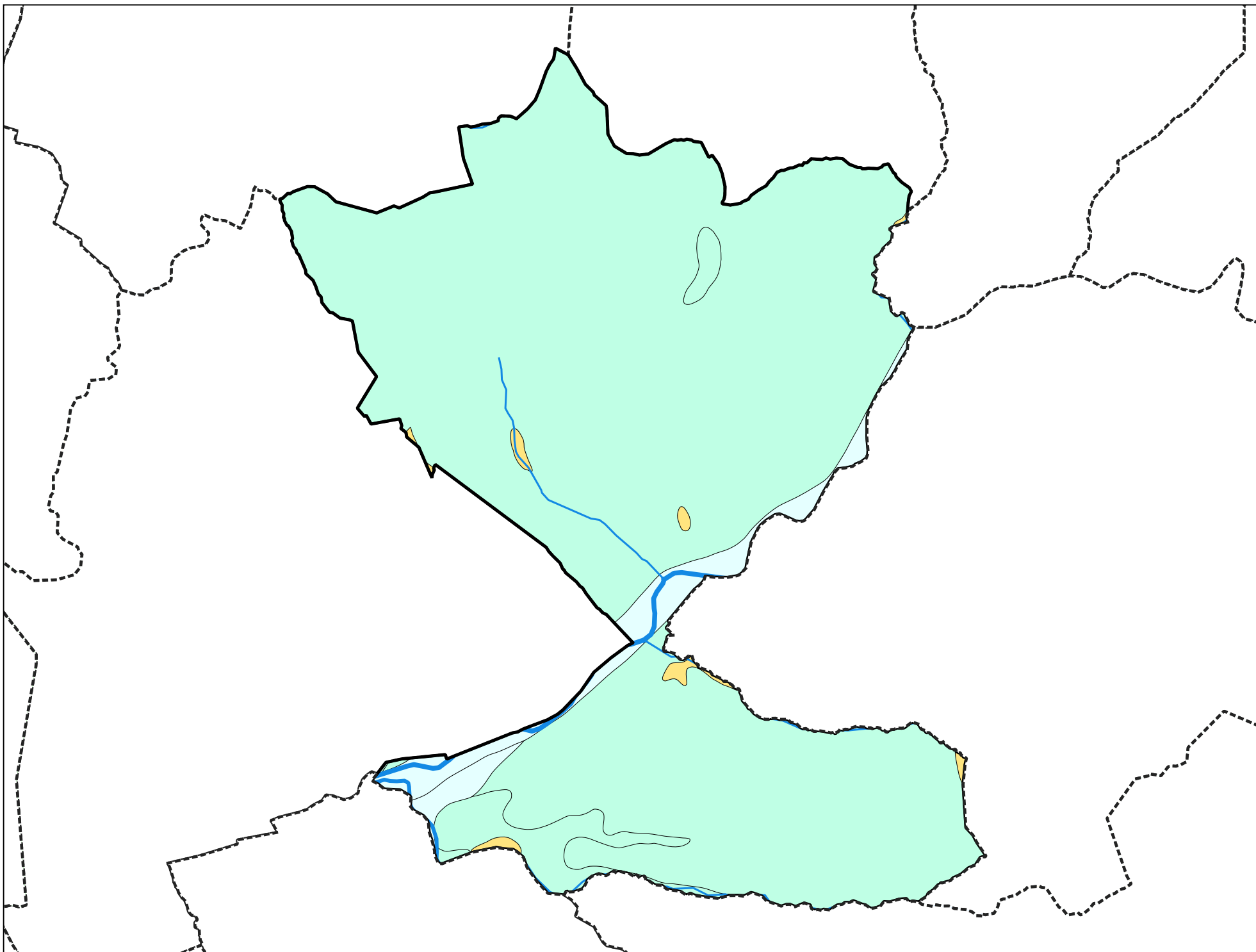
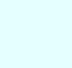
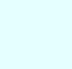
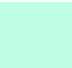
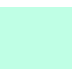



# Carte géologique des sols de la commune de Marlioz



## Légende de la carte géologique de la commune de Marlioz

-  Fz, Alluvions récentes de fond de vallées: sables et graviers - 19
-  Fz1, Alluvions fluviatiles récentes, niveaux supérieurs (basses terrasses supérieures), terrasses emboîtées - 21
-  Gy, Dépôts glaciaires (moraines) anciens (argiles, sables, galets, cailloux, blocs), localement à argiles dominantes - Würm à post-Würm - 35
-  GyC, Dépôts morainiques caillouteux, conglomérats et graviers de progression - Würm à post-Würm - 36
-  g2-m, Molasses des synclinaux du Jura, molasse argileuse et gréseuse du bassin de Genève - Oligocène sup. à Miocène - 64