

詞書雜識

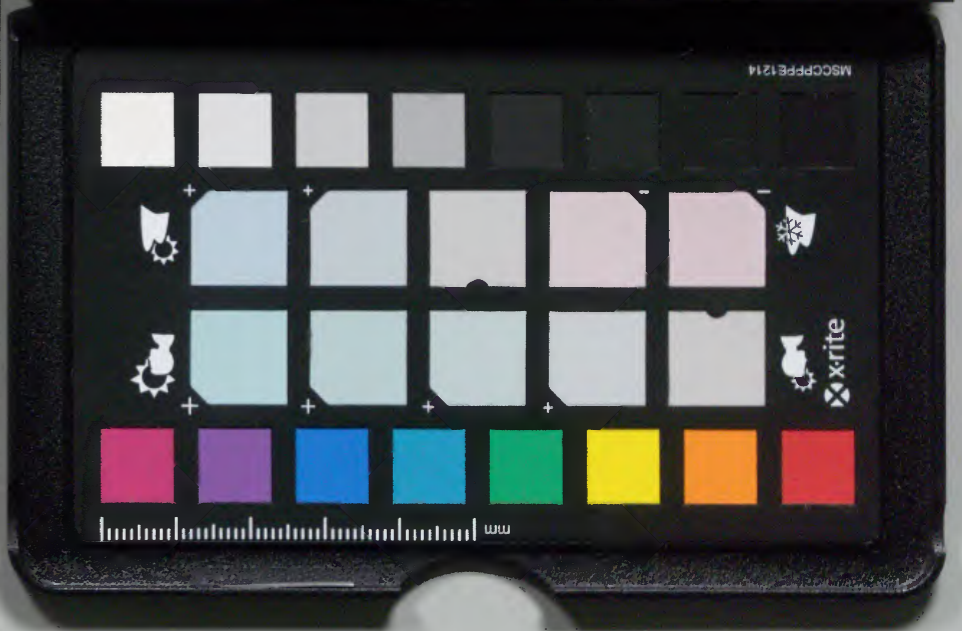
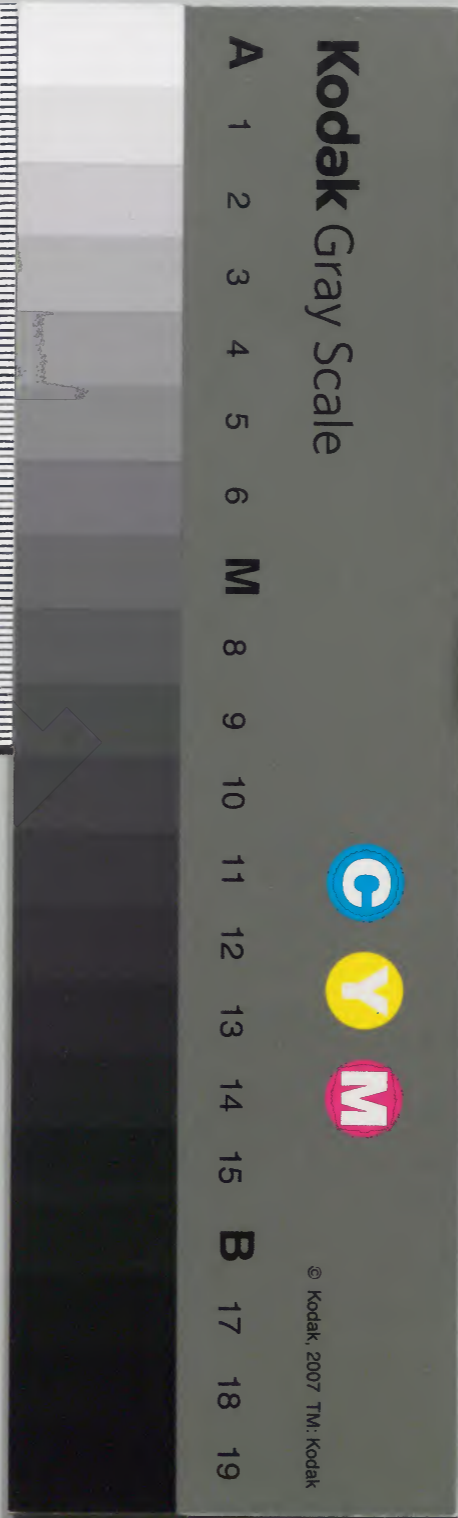
廿九

和書門類		
二二八八七號	一〇二函	七一册

內閣文庫		
和書類	二八七號	二七八函

(九廿九)

內閣文庫		
番號	和	22887
冊數	72 (29)	
函號	212	302



目錄



不忍池 福昌寺 南泉院 佐々木社
 圓通大師 越中洞水 御太刀墨目
 佛學源委 儒者謁見 死骸取斤付例
 善光寺如來回國開帳 佛法陋弊
 保井筆哲



祠曹雜識

卷廿九

同書錄

卷九

[Faint bleed-through text from the reverse side of the page]

祠曹雜識卷廿九

明治十五年購求

東叡山ノ麓不忍ノ池ハ残本武蔵風土記ニモ見

ニ當山開創以來琵琶湖ニ擬シテ中嶋ヲ築キ辨天

ヲ安置ス延享三寅ノ四月五日大岡越前守ヨリ

雅樂頭殿江進達執當書 九月十二日雅樂頭

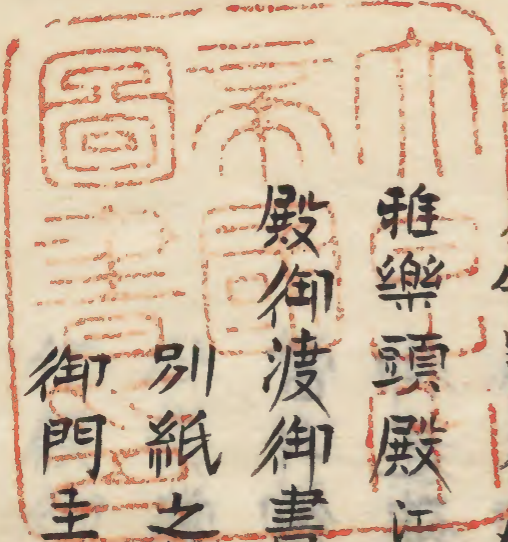
殿御渡御書付左ノ如シ

別紙之通不忍池殊之外近年埋リ候故度人

御門主御方ヨリ浚被仰付候得共大池故御

力ニ難被及候依之此度埋リ候所相掘捨浚

被仰付候様御門主被成度願思召候此段



何分二毛宜被為賴入候以上

四月跡入御所之地敷野山御所跡共六信解院

御門主殿式目並御所跡共六信解院

御所覺重不忠出候之小並御所跡共六

當山御手洗不忍池古來ヨリ殺生禁斷之札

御建破損有之候節者從六月十二日御所

公儀御修復被仰付候

水之落口破損有之候節者御修復被仰付

候去年中茂破損ニ付御修復被仰付候

一不忍池殊之外埋リ境目混乱難相公傍示抗

茂朽損候付寛保三年三月境目混乱之場所

御改傍示抗被仰付繪圖モ出來仕候右之

節者傍示抗計被仰付候池之浚者無御座

候

一右之通古來ヨリ殺生禁斷之札并水之落口

等御修復境目致混乱候場所從

公儀段々御吟味境目御改傍示抗モ被仰

付候御事ニ御座候然共從

公儀御浚被仰付候儀者難相知留書茂相

見へ不申候年々不忍池埋リ候故度公御門

主ヨリ浚被仰付候得共近年別而埋レ候ニ
付大雨之節ハ大水度ハ道江押出其上場所
ニヨリ家居之床之上迄茂水込入致難儀候
由右之通故御門主御方ニ而浚被仰付度
候得共大池場所廣中ハ御門主御方ニ而者
一 惣浚難被仰付候依之此度埋レ候處相掘
惣浚被仰付候様御門主被成度思召候以
上
四月 覺王院
信解院

雅樂頭殿御渡御書付

大岡越前守江

不忍池浚之儀日光御門跡御願之趣執當書

付差出候右浚之儀

公儀ヨリ御構無之筋候間如何様共取計有

之候様執當江可被達候此度者延引卜申品

ニ無之自今モ弥取扱無之趣ニ候條其旨被

相心得可被達置候

抑中嶋辨天ノ事江戸名所記忍岡ニ續テ不忍池

アリ奉ハ不忍池卜イヒシヲ今ハ條輪津力池卜

呼來レリ堯惠法師ノ路次記ニ忍岡今ハ上野ニ
アリ不忍力池今ハシノワツノ池ト号ストイヘ
リ池ノ大廿五町四方モアリナニ池ノ中ニ嶋ア
リ辨財天ホハシマス水谷伊勢守建立セラル落
穂集ニ天海僧正ト水谷伊勢守殿儀ハ入魂ニ有
之或時僧正ノ方へ振舞ニ被參伊勢守殿被申ハ
當山ハ都ノ叡山ニ准へ東叡山ト名付ラレ候處
ニ篠筥池有之ハ幸ノ義ニ候間池ヲ湖水ニ十ノ
ラヘテ中嶋ヲ築キ竹生嶋ヲ摸シ辨天堂ヲ建立
アラレ候テハ如何トナリ僧正間ヨヒテソレヲ

コノ我等モ願候へトモ池水殊ノ外深ク中ハ築
立ラレ申事ニテハ無之由諸人申ニ付其儘ニ致
置候トナリ伊勢守殿被申ハ假令何程水底深キ
ニモセヨ小嶋一ツ計築立候ハイト心易キナニ
候幸今度浅草川除ノ御普請被仰付下館ヨリ人
夫數多呼寄置候間右ノ御普請相濟次第直ニ中
嶋ノ普請可申付トテ頭テ浅草川ヨリ船ヲ入十
日計力間ニ嶋ヲ築立辨天堂ヲモ建立被致候ト
ナリ其節伊勢守殿御申ニハ諸人參詣ノ爲辨天
繁昌ノ爲ニモ候へハ陸續ニ可申付ナリ上右之

候へハ大僧正間玉ヒテ陸ツ、キハ不宣候竹生
島ニ准へ船ニテ往還イタルカ宣候ト御申
去ニ依テハルカ後マテモ船ニテ往來仕タル事
十リトイノ靈岩夜話ニ此ヲ載テ水谷殿家來太
田休庵物語トスサレハ今ニ至ルマテ彼嶋修理
ノ時ハ水谷家ニ告來ル由故水谷一齋翁モ余ニ
詔ラルキ癸未稿ニ志濃波須池ノ絶句ヲ収メ自
註ニ池中有辨財天祠是去年所初建トイフニ据
レハ此島此堂ノ新築マサシク寛永十九壬午ノ
年ト知ヘシ江戸砂子ニ寛文ノ頃マテハ離嶋ニ

テ参詣ノ通路ナシ今ハ道ツ、キテ参詣心ノ一
、十リトイフニ据レハ勢州ノ初念ノ如ク陸續
ト十リシハ寛文巳後ノ事ナルヘシ然レハ此池
ニ此嶋ヲ築キ此島ニ登ヲ建又此陸ツ、キノ路
ヲ付ルモ皆山主ノ進退ニ出レハ浚深ノ一舉元
ヨリ官家ノ關カラサルヲ明十リ又憲廟實錄
元祿十三辰三月十八日日光御門跡公辨親王ノ
坊ニ御成篠筥池辨財天宮ニ過玉フトイフ
台駕此嶋ニ十ラセ玉フトハ開創巳來ノ初例ト
スヘシ

天明以來新規謁見薩州福昌寺南泉院ノ例ハ寺
格帳ノ追加ニ備フヘシ

天明三卯年十月十五日御白書院二束一卷官香
五把參上之御禮薩州福昌寺進物御闕外二疊目

福昌寺儀是迄御目見申上候例ハ無御座
候得共

淨岸院様御入寺被為在九州之大地故松平
薩摩守ヨリ相願一住一度乘輿獨禮願之通

被仰付候付參上之御禮献上物且御暇拜
領物本寺永平寺ヨリ讓請候朱網代乘輿之

儀拙者方江願出候間大和守江相伺候處献
上物并御暇拜領物等願之可申渡朱網代乘
輿之儀格別之譯ヲ以當地一代御免被成
候旨申間候付今日差出候

十月十五日

阿部備中守

天明八申年十月朔日御白書院一束一卷薩州

御宮別當南泉院僧正進物御闕内二疊目

南泉院儀是迄御目見申上候例者無御座

候得共薩州

東照宮御宮御別當其上歷代重中僧正地故