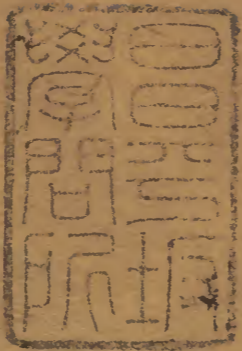


兩浙海防類考續編

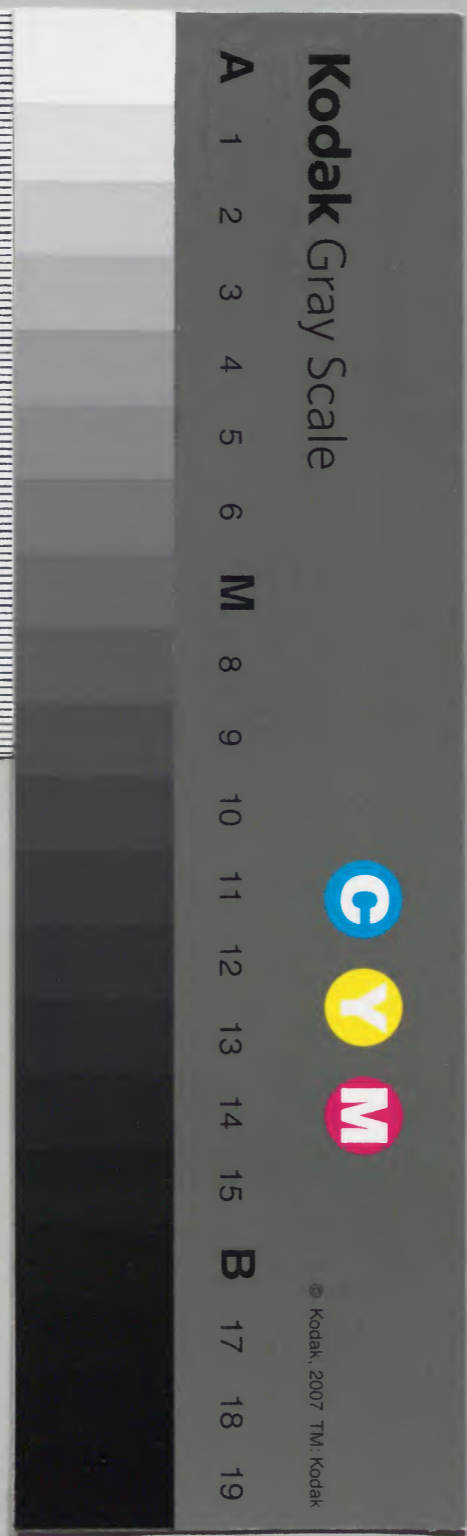
六下



漢書門			
九	二	二	四
一	一	四	四
二	六	四	四
冊	架	函	號

庫	文	閣	內
元	九		漢
三	二		書
函	二		
四	四		
架			

內閣文庫	
番號	漢 9111
冊數	20 (10)
函號	292 49



綴じ部(喉部分)の文字等が開きが不鮮明な場所あり

督撫軍門劉  
巡按御史唐

會

得本區兵船向皆官造官修致多苟且

侵漁議將各船責

何捕盜充為私船責令捐資自行修造核

實給稅足堪永久  
趨奉

私造其修造年限

原照海防考事規一二年免修三年重修

四年輕修五六年

重修七年拆造如遇修造船兵照限放班

其舵工改食兵糧

俱於正月糧冊內造扣抵湊船稅

備錄

查得萬曆三十年四月內該帶管嘉湖兵巡道右布政使范  
看得本區大小戰船向據各捕盜捐資造完應募該總報

道委官查驗堅固照例給銀稅用原未定數各船長濶深厚  
規式中間不無二三板薄釘稀之弊且委驗各官亦無成式

可憑本司前任水師道時已行寧紹各區定有船規就經行  
令嘉興府海防官做會浙東製造福蒼沙嘴各船長濶深厚

規式冊前來復行本官轉行嘉興縣動支本道操賞銀兩俱  
照寧紹區製造雜木支竿六根俱以鈔尺為準每根長伍尺



厚貳寸濶叁寸正面中間畫尺寸後面刊刻嘉湖兵巡道頒  
量兵船鈔尺字樣兩頭仍用銅皮鑲裹以防剝除頒發該廳  
及察將衙門與備倭把總海鹽平湖二縣使量船委官不得  
低昂其間本道亦存一竿備照今後修造戰船悉照頒定規  
制施行

寧波區大小戰船俱係召捕私造官給稅銀其修造則例新造  
不及貳年者免修貳年以上輕修叁年重修肆年又輕修伍  
年陸年又重修柒年拆造若果脆薄不堪不拘定限即令拆  
造如驗果十分堅固與楠木沙船經久可用者又不必拘定  
柒年拆造之例俱於小汛畢日自拾壹月初捌日起興工造  
修其福草船拆造限肆拾伍日重修限貳拾日輕修限拾伍  
日蒼艚漁挑沙船拆造限叁拾伍日重修限拾伍日輕修限

拾貳日殼哨唬船拆造限拾伍日重修限捌日輕修限伍日  
幫工兵夫照船中見在名數存留十分之四食糧幫工舵工  
改支兵糧捕者全支餘兵并薪水俱行停止候船完出水之  
日開支若過限不完捕兵口糧截扣官捕究罪仍追稅還官  
如遇拆造年分各號福船准先借稅銀伍拾兩草撇船肆拾  
兩蒼艚鐵船貳拾兩漁挑沙船壹拾伍兩殼哨船伍兩唬船  
肆兩已經詳允遵行萬曆貳拾柒年陸月內據各把總議呈  
冬月造船寒凍日短工不堅固該海兵道按察使范 轉詳  
督撫軍門劉 批允造修船隻如議每年于柒月初旬興工  
照限造修永為定規萬曆叁拾年又奉

本都院案開遊洋哨各船輕重修拆稅船照例責各捕盜水  
手自修遇拆造之年一體借稅停糧其官造魚船照議駕赴  
桃花渡聽海道委官估計修造工料價銀即于本遊扣貯缺  
兵及私造船停糧銀內支用

紹興區各戰船造修給稅扣糧期限俱與寧波區相同

台州區各戰船除軍漁哨船各軍自行修造外向年俱係官給  
料銀修造萬曆貳拾伍年拾壹月內為查議船稅以禪防禦  
事該兵巡道右叅政吳奉

督撫軍明劉明文查議比照寧温二區事例各捕捐資自  
行造修改府詳覆俱改私造其稅銀坐派本府照依二區

頭尺數給發限伍年拆造本捕辦料成造及查往年造期俱  
於冬底興工貳拾陸年拾貳月內為督修戰船以備防汛事  
該松海備倭把總莊以蒞呈詳冬令天寒日促風雨冰霜板  
濕油凝攢合不堅秋時天氣晴長油融板燥灰船得堅工程  
易集呈蒙兵巡道副使彭轉詳

本都院准改于柒月間責捕辦料修造其日期一二號福船  
并海滄船拆造限肆拾日重修貳拾日輕修限拾伍日艙船  
鉄船拆造叁拾伍日重修拾伍日輕修拾貳日曉船拆造拾  
伍日重修捌日輕修伍日大小網船係各兵捐資自造自修  
不立期限

內所海防類考續編 卷之六 四百卅六 夏大有

温州區各戰船○官造船每來年限滿內民漁船打造之年給料銀肆拾叁兩次年量修給銀叁兩叁年輕修給銀柒兩肆年重修給銀壹拾壹兩伍年輕修給銀玖兩陸年重修給銀壹拾叁兩伍錢內除舊料壹兩伍錢次年量修給銀壹兩貳錢叁年輕修給銀貳兩貳錢肆年重修給銀肆兩伍錢伍年輕修給銀叁兩貳錢陸年重修給銀陸兩伍錢民網船打造之年給銀貳兩內除舊料貳錢伍分量修給銀叁錢伍分叁年輕修給銀陸錢肆年重修給銀壹兩伍年輕修給銀捌錢陸年重修給銀壹兩肆錢

○官造改稅船內壹號福船例該銀貳百玖拾貳兩伍錢年

給稅銀玖拾兩貳號福船該銀貳百肆拾伍兩給稅銀柒拾貳兩叁號福船該銀貳百貳拾兩給稅銀陸拾肆兩捌錢肆號福船該銀貳百兩給稅銀伍拾柒兩陸錢草撇船壹百肆拾兩年給稅銀肆拾陸兩玖錢捌分以上船稅分作兩次支給如上年拾貳月先支下年春夏二季本年柒月找支秋冬二季遇造船年分預支下年稅銀○民造船內鐵頭船年給稅銀貳拾柒兩八槳船年給稅銀壹拾貳兩漁船年給稅銀壹拾陸兩以上俱民造官給稅銀每歲冬給下年上季稅銀修防大汛秋給本年下季稅銀修防小汛凡遇拆造申明借支來年全稅叁等沙船約費料銀壹百肆拾伍兩

給稅銀壹拾玖兩伍錢河田船係民隊兵自造軍駕漁船哨  
船唬船係隊軍自行捐糧修造汛畢坐支折色者每石加銀  
伍分如遇拆造預支半載重修伍箇月輕修貳箇月以資買  
料造修○扣糧則例○福草船拆造除軍民兵拾石幫工外  
餘扣陸拾日重修軍民兵扣肆拾日輕修扣叁拾日○鐵頭  
船拆造扣伍拾日重修扣叁拾日輕修扣貳拾日○唬船拆  
造扣貳拾伍日重修扣拾伍日輕修扣拾日○網船拆造扣  
拾日重修扣伍輕修扣叁日  
以上福草鐵頭船除捕盜不扣正舵工改支兵糧副舵工及  
軍民兵俱各扣省民唬船隊長不扣舵工改支兵糧留二名  
幫工餘俱扣省網船留一名幫工餘一名扣省

原考

一修造兵器查得水陸器械頻年修造無經多緣官匠相倚為奸或  
巧立名色以糜財用或漫為請給以滋侵冒已經議將長鎗  
號衣腰刀皆令各兵自置及無實用者悉行停造其發貢將  
軍銃佛狼機百子銃鳥銃斬馬刀火藥火繩鉛彈噴筒神機  
箭之類乃水陸利器時宜多備遇有修置該府估計呈委廉  
幹有司官給與官銀備料發造完日送驗以稽冒破聽各領  
用合該料銀各府俱于議留漁稅并事故兵糧內支給萬曆  
貳年貳月內為整理海防事該奉

欽差督撫軍門方 案驗題

准一款利器械照得各府成造軍火器械火藥向委幕職等官管督接  
 受奸匠常例悉以濫惡充數侵費料價仍行都司團造聽海  
 兵各道請給發用造完解監軍道親自試驗務要鎗刀堅鋼  
 弓箭精利發貢佛狼機百子銃等器必須銅鐵拾鍊烏銃尤  
 要打統鑽成細火藥用柳炭粗火藥用杉炭硝磺提淨如法  
 研合試將各藥牽列五堆一燃齊盡乃為堪用有不堪者責  
 令另造過限不完究罪招詳追賠委官別議又一款整戰船  
 內開各兵船置立文簿壹扇印發總哨各官先填捕盜舵工  
 稍水旋仗次列執械殺手各姓名年貌籍貫及合用貢具軍  
 火器械火藥數目送道查驗發還各官收執續有更易兵稍

發領器械隨即填寫每遇操演或對敵用過火藥等項准照  
 舊規開銷填簿季終送道查覈一次海防官亦每季終照簿  
 點查譏察仍聽本院不時吊查等因又為軍務事奉  
 本院批本道呈做照湖廣規式製造靖海砲分發各哨兵船  
 備禦藥多勢大遇敵拋入大船火發沿燒收功獨多極為兵  
 船利器每砲壹箇減革火磚叁塊互相參用庶錢糧不增緩  
 急俱得實用備行寧紹二府製造分發應用續因器械團造  
 于都司請給分發于各總或道途險遠未免濟急愆期或雨  
 雪連綿不無苦蓋失度以致火藥潤而不發鐵器銹而不堪  
 兼以舊損改造者搬運增勞委用請給者往來滋費以此各

區遠近不同稱便互異大汛畢日紛議請詳萬曆貳年玖月內為軍務事准本司監軍道關該奉

欽差督撫軍門謝 批呈議將嘉興區軍火器械火藥聽嘉湖兵備道

預查仍行都司修造轉發給用其寧紹台温等府各區距省路遠其應造應修軍火器械火藥仍就近聽海兵各道徑自呈請定委府佐官壹員督造俱照題

准事例立法銀多者參次少者貳次給銀限日造完解道驗試如果如法收用找足價銀每限有逾拾日以上解匠赴道比較壹月以上監併家屬貳月以上九罪招詳其驗有不堪責令另造再過貳月不完問罪追賠委官別議每至季終委官將督造

過已未完數目造冊送道查明轉送

軍門稽查等因萬曆叁年正月內為軍務事奉

本院鈞牌仰道即將該區修造軍火器械火藥嚴督海防官轉督各委官催償匠作上緊完備該道會同該叅及督備倭把總照兵逐船隨件看驗果無欠缺悉皆犀利精製方發出汛一有不堪及或以舊作新苟且掩飾虛費冒破不經實用者即將匠作捕隊該道徑照法令處治其承造委官遵照勅諭事理拿解軍門治以軍法決不輕貸等因就經通行遵服又奉

本院批本道呈詳行寧波府動支漁稅銀委官收買硝磺合製火藥緣由奉批火藥銀兩准動支作速委官收買製造但



今後修合之時須確自為硝磺自為磺炭自為炭止令研爛各另器收貯臨發之時方纔如法燃和庶幾可絕虛假之弊此繳依奉行令照研另貯臨時參和分發又奉

本院批本道呈詳製造昌國總器械緣由奉批如議先給銀貳百兩發造務須海防同知身親監督星夜完工解道親驗找給如有不堪各究罪重懲每聞器械火藥給不以時出洋方纔製造汛畢然後發船自今觀之似亦不虛矣該道加謹督責須令隨船出洋以濟實用以松甯獎此繳奉此一面行府上緊製造解道驗發外又該本道通行寧紹二府及各把總官遵照以後凡遇軍火器械損壞缺少該總即便先期請修請給批行該府作速估造完發不許臨逼汛期方纔呈請若該總不于前汛畢日預請或該府不急覆詳以致轉呈稽遲及委官任匠延捱擱塞不即速造完固及時給發出洋者本道通將呈請批行估造日期據實轉呈

軍門一體查察提究施行

續定

一軍火器械

附修造兵器額辦硝磺

軍門標下○本標精勇歲用烏銃細火藥陸拾觔○小鉛彈參拾觔○火繩參拾條

以上火藥鉛彈赴都司  
給領火繩各兵自造

東大營中軍

腰刀拾貳把○銅鍋陸口

歲用細火藥叁拾觔○火繩拾條

東左右中前後伍營每營額設

鳥銃玖拾門○藤牌陸拾面○腰刀陸拾把○鈎鑷陸拾把

○銅鍋伍拾叁口○三連銃壹門○百子銃拾門○一窩蜂

拾桶○兩頭匣拾匣○五虎筒叁拾筒○神機猛火箭貳千

壹百肆拾枝

歲用細火藥叁百觔○粗火藥壹百觔○鳥銃鉛彈壹百伍

拾觔○百子銃鉛彈叁拾叁觔

操用流星紙價銀玖錢壹分零牙硝肆拾捌觔○火繩貳百

條

西大營中軍

歲用火藥叁拾觔○火繩拾條

西左右中前後伍營每營額設

鳥銃玖拾門○藤牌陸拾面○腰刀陸拾把○鈎鑷陸拾把

○一窩蜂拾桶○五虎筒叁拾筒○兩頭匣拾匣○百子銃

壹拾伍門○銅鍋伍拾貳口○神機猛火箭貳千壹百肆拾

枝

以上貳營器械俱係官給如遇損壞該遊擊衙門轉呈軍門于內庫換給

歲用細火藥叁百觔○百子銃藥壹百觔○鉛彈壹百伍拾觔○百子銃鉛彈叁拾叁觔

操用流星紙張價銀玖錢壹分零牙硝肆拾捌觔○火繩貳百條

萬曆叁拾年奉

督撫軍門劉 憲牌行仰都司取解新製一號威遠炮二座

二號威遠炮十座密魯銃五十門火叉二十把火箭二百枝

大鐵彈中鐵彈貳百觔分發兩營遇操演放

壯關水哨兵船

百子銃肆拾陸門○鳥銃壹百叁拾陸門○腰刀肆拾捌把

○藤牌玖拾貳面○銅鑼壹拾叁面○線鎗玖拾肆根

又貳拾貳把○小鉛彈叁百貳拾壹觔拾肆兩肆錢

以上俱係官給各船備用如遇損壞該遊擊衙門轉呈軍門於內庫換給

歲用細火藥柒百柒拾柒觔○粗火藥伍百貳拾捌觔○火

繩貳百陸拾壹條

南關水哨兵船

百子銃貳拾門○鳥銃玖拾陸門○藤牌肆拾捌面○腰刀

肆拾捌把○鐵叉肆拾捌把○鈎鑷肆拾把○弓貳拾張

○箭陸百枝○小鼓貳拾肆面○銅鑼貳拾肆面

以上俱係官給如遇損壞呈詳杭嚴兵巡道行都司換給其船兵合用三連銃鎗箭鑼鼓哨旗俱係各兵自製

歲用鳥銃火藥伍百觔○火繩玖拾陸條

查得本關原額鳥銃火藥貳百伍拾觔火繩肆拾捌條緣因防守地方會哨支更迎送上司護衛錢糧并試演鳥銃不敷萬曆貳拾陸年該把總李光祖詳道轉呈督撫軍門劉詳允每年加給鳥銃火藥貳百伍拾觔火繩肆拾捌條共足前額

萬曆貳拾玖年汛期該本總督船哨守蟹子門呈奉

本都院請發都司百子銃藥伍拾觔火器硝伍觔磺叁觔兩

頭匣貳拾貳匣火磚壹百壹拾塊五虎筒捌筒備禦汛畢無

警解還司庫見在遵行

西教場左右貳軍營每營額設

鳥銃玖拾門○藤牌陸拾面○短火陸拾把○腰刀壹百貳

拾把○銅鍋伍拾叁口

以上係都司給發如遇損壞該司轉呈軍門行司後庫換給

歲用火藥貳百肆拾觔○鉛彈壹百貳拾觔○火繩壹百陸

拾條

左右貳營每營新添

百子銃伍門○一窩蜂伍筒○五虎筒貳拾筒○兩頭匣拾

匣并各火箭

歲用火箭牙硝貳拾伍觔○百子銃藥叁拾觔

操用流星紙價銀伍錢

查得貳營原無火器萬曆貳拾玖年間該本司比照民營事例請製呈奉

督撫軍門題 詳允添設

### 海寧軍營額設

三連銃壹門○百子銃壹拾貳門○腰刀肆拾捌把○鈎鑷

貳拾肆把○鳥銃叁拾陸門○藤牌肆拾捌面

歲用細火藥貳百肆拾捌觔○粗火藥壹百觔○鉛彈壹百

貳拾觔○火繩壹百貳拾條

以上諛抗嚴兵巡道呈免

于都司內庫給發應用

查得各營火繩流星鉛彈工料價銀并粗細火藥俱諛游擊

衙門轉呈 軍門價銀行布政司動支海防曠兵銀火藥行都司各給發 備辦應用

### 嘉興區

### 標營額設

鷄脚百子銃壹拾伍門○鳥銃陸拾門○藤牌陸拾面○銅

鍋肆拾伍口○大銃叁門

歲用大銃藥陸拾觔○百子銃藥貳百伍拾觔○鳥銃藥貳

百伍拾觔○鉛彈肆拾觔○火繩貳拾貳條

### 協守哨額設

百子銃肆拾貳門○鳥銃壹百壹拾貳門○藤牌壹百壹拾

貳面○腰刀伍拾陸把○鐵叉貳拾捌把○木扒貳拾捌把

○大銃藥貳百捌拾觔○鳥銃藥壹百肆拾觔○鉛彈捌百

肆拾觔○火繩陸拾叁條○火箭貳百壹拾枝○噴筒壹百

肆拾管○鈎鑷貳拾捌把○砍刀貳拾捌把○銅鑼壹拾肆面

歲用大銃藥叁百捌觔○鳥銃藥貳百壹拾觔○鉛彈伍拾陸觔○火繩捌拾肆條

陸兵伍營

前後左中左肆營每營額設

鳥銃叁拾陸門○百子銃壹拾貳門○藤牌肆拾捌面○連四銃壹把

歲用鳥銃藥貳百觔○百子銃藥貳百觔○大銃藥肆拾捌觔○鉛彈叁拾貳觔○火繩壹拾捌條

布營額設

鳥銃肆拾伍門○百子銃壹拾伍門○藤牌陸拾面○連四銃壹把

歲用鳥銃藥貳百伍拾觔○百子銃藥貳百伍拾觔○大銃藥陸拾觔○鉛子肆拾觔○火繩貳拾貳條

中遊水哨各船額設

銅佛狼機叁座○銅子銃玖筒○鐵佛狼機柒座○鐵子銃貳拾壹筒○百子銃肆拾玖門○母子銃陸門○鳥銃肆拾伍門○砍刀伍拾把○鈎鑷伍拾把○噴筒柒拾管○藤牌壹百面○火箭貳百枝○木架壹拾貳座○大銃藥壹千伍

丙午海防軍器考卷之六

五十一

百參拾貳觔○鳥銃藥柒百捌拾柒觔捌兩○鉛子陸百捌拾柒觔捌兩○火繩壹百條

歲用大銃藥貳百伍拾伍觔○鳥銃藥壹百貳拾觔○火繩伍拾條○鉛子貳拾觔

水關羊許守關營哨各船額設

銅佛狼機肆拾肆座○銅子銃壹百參拾貳箇○鐵佛狼機伍拾肆座○鐵子銃壹百陸拾貳箇○百子銃參百參拾貳門○母子銃伍拾捌門○鳥銃參百肆拾肆門○藤牌參百肆拾肆面○鈎鑷貳百參拾陸把○砍刀貳百參拾陸把○噴筒貳百捌拾管○火炮貳百肆拾肆箇○火箭參千肆百

壹拾陸枝○大銃藥玖千貳百壹拾陸觔○鳥銃藥肆千柒

百陸觔○鉛子肆千伍百伍拾貳觔○火繩壹千陸百柒拾

陸條

以上火藥鉛子每百觔內演放耗折火藥伍觔鉛子參觔火繩每船耗折壹條

歲用大銃藥伍百玖拾貳觔○鳥銃藥參百貳拾陸觔○火

繩壹百肆拾捌條

占得軍火器械俱係各區自造每年終逐一查驗如有器械損壞類解參將衙門同用過火藥鉛繩造冊移送本道轉詳請給其料價支布政司海防銀硝磺于都司支發該參製換給發

萬曆貳拾玖年該總鎮建議于大小兵船上各置威遠炮壹

座奉

本都院通行各區照寧區發式議造

紹興區

臨山前營額設

鳥銃玖拾門○藤牌玖拾面○銅鍋肆拾伍口○號銃壹門  
臨山中營額設

鳥銃玖拾門○藤牌玖拾面○鈎鑷拾伍把○銅鍋肆拾伍  
口○鐵手銃貳把

每營歲支大藥伍拾觔○鳥藥貳百玖拾肆觔○鉛彈柒拾  
觔○火繩壹百肆拾條

紹興左營額設

鳥銃玖拾門○藤牌玖拾面○鈎鑷拾伍把○銅鍋肆拾伍  
口○號銃壹門

歲用大藥伍拾觔○鳥藥叁百觔○鉛彈玖拾觔○火繩壹  
百捌拾條

臨觀總水哨各船額設

銅發貢肆座○鐵彈壹百貳拾捌箇○銅佛狼機貳拾伍門  
○銅提銃柒拾貳箇○鐵佛狼機肆拾叁門○鐵提銃壹百  
肆拾貳箇○連珠炮叁拾門○子銃壹百貳拾箇○百子銃  
壹百貳拾肆架○鳥銃貳百貳拾肆門○藤牌壹百壹拾陸  
面○斬馬刀肆拾捌把○透甲鎗壹百柒拾陸根○標鎗玖



百陸拾枝○一窩蜂壹百陸拾貳箇○神機箭捌百伍拾枝  
火磚叁百肆拾捌塊○噴筒肆百肆拾貳箇○烟罐伍百壹  
拾箇○灰甌肆百壹拾陸箇○靖海炮伍拾貳箇○火龍柒  
拾桿○犁頭標壹百貳拾枝

萬曆叁拾年奉文各船議增威遠炮壹座

歲用大藥肆百陸拾觔○烏藥貳百壹拾觔○鉛彈玖拾陸  
觔○火繩玖拾貳條○水操大藥壹百壹拾貳觔○烏藥捌  
拾觔○備敵大藥壹萬肆百叁拾陸觔○烏藥伍千叁百玖  
拾柒觔○淨硝壹千叁拾玖觔○平硝壹千柒百伍  
磅貳百陸拾觔○鉛彈叁千捌百肆拾柒觔○火

### 拾捌條

以上水陸營哨軍器如有損壞與火藥繩彈年終預期各呈詳海兵道行紹興府委官

據與火藥繩彈年終預期各估計修造應用

### 寧波區

#### 海兵道標下

#### 陸營額設

鳥銃壹百伍拾門○鐵把銃  
百面○四花銃伍拾把○五  
歲用大藥壹百貳拾觔○烏  
火繩貳百貳拾伍條

#### 水哨唬船額設

鳥銃捌拾門○百子銃拾伍如示○鈎鑷玖把○大鉛彈叁百  
箇○藤牌貳拾面

歲用大藥貳百貳拾伍觔○白藥壹百陸拾觔○鉛彈肆拾  
觔○火繩壹百貳拾條

總兵標下

定海陸營額設

鳥銃肆百捌拾門○藤牌貳百肆拾面

歲用大藥伍百觔○鳥藥貳千觔○鉛彈玖百箇○火繩壹  
千條

中軍左右遊哨各船額設

銅發貢伍座○鐵彈壹百柒拾伍箇○佛狼機壹百肆拾叁  
座○提銃肆百貳拾玖箇○百子銃叁百壹拾肆架○鳥銃  
陸百叁拾肆門○碗口銃壹百壹拾門○標鎗壹千伍百貳  
拾枝○噴筒捌百陸拾貳桿○犁頭標壹百伍拾枝○神機  
箭壹千柒拾伍枝○烟罐玖百叁拾壹箇○灰瓶柒百捌拾  
柒箇○火磚柒百陸拾貳塊○藤牌叁百陸拾貳面○壹窩  
蜂貳百玖拾陸箇○透甲鎗肆百捌拾陸根○斬馬刀壹百  
叁拾貳把○火龍壹百柒拾陸桿○火炮貳拾箇○靖海炮  
伍拾陸箇

歲用大藥壹千貳百肆拾觔○鳥藥伍百柒拾伍觔○鉛彈

貳百伍拾叁觔○火繩貳百肆拾捌條

水操大藥貳百捌拾壹觔○鳥藥貳百貳拾伍觔

加造備敵

佛狼機貳拾伍門○提銃壹百箇○連珠炮陸拾門○子銃

貳百肆拾箇○大藥柒千陸百壹拾觔○鳥藥肆千陸百肆

拾觔

遊洋哨各船額設

萬曆叁拾年題  
准添設本年春汛為始

佛狼機陸座○提銃叁拾陸箇○百子銃拾貳門○鳥銃貳

拾肆門○藤牌拾肆面○壹號威遠砲叁座○貳號威遠砲

伍座○群蜂火炮拾貳箇○一窩蜂拾貳箇○五虎筒叁拾

壹箇○火牌陸面○大神機飛鎗叁拾伍枝○噴筒叁拾伍

桿○火磚叁拾陸塊○灰瓶肆拾箇○火藥柒百貳拾觔○

鳥藥肆百壹拾觔○壹號威遠炮鉛彈叁拾箇○貳號威遠

炮鉛彈伍拾箇○佛狼機鉛彈肆百箇○百子銃大鉛彈壹

百貳拾觔○鳥銃鉛彈伍拾觔○火繩陸拾伍條

歲用演習大藥壹百柒拾觔○鳥藥柒拾觔○大小鉛子叁

拾貳觔○火繩壹拾伍條

參將標下

舟山陸營額設

鳥銃玖拾門○鐵大銃叁門○排山炮貳門○提銃捌箇○

連珠炮伍門○提銃貳拾門

歲用大藥貳百觔○烏藥貳百伍拾觔○鉛彈壹百觔○火繩玖拾條

正兵左右遊哨各船額設

銅發貢叁座○鐵彈壹百伍箇○佛狼機玖拾玖座○提銃

貳百玖拾柒箇○百子銃貳百壹拾柒架○烏銃肆百肆拾

貳門○碗口銃柒拾柒門○標鎗壹千枝○噴筒伍百玖拾

貳桿○犁頭標玖拾枝○神機箭柒百伍拾伍枝○烟礮陸

百伍拾壹箇○灰瓶伍百肆拾柒箇○火磚伍百叁拾貳塊

○藤牌貳百肆拾捌面○透甲鎗叁百肆拾根○一窩蜂貳

百肆箇○斬馬刀捌拾捌把○火龍壹百貳拾壹桿○火炮

壹拾貳箇○靖海炮叁拾捌箇

歲用大藥捌百陸拾伍觔○烏藥肆百觔○鉛彈壹百柒拾

陸觔○火繩壹百柒拾叁條

水操大藥壹百玖拾伍觔○烏藥壹百伍拾柒觔

加造備敵

佛狼機貳拾門○提銃捌拾箇○連珠炮伍拾門○子銃貳

百箇○大藥伍千伍百伍拾觔○烏藥叁千叁百捌拾觔

定海總哨各船額設

銅發貢壹拾叁座○鐵彈肆百伍拾伍箇○佛狼機壹百陸

拾玖座○提銃伍百柒箇○百子銃叁百柒拾伍架○鳥銃  
柒百陸門○碗口銃壹百壹拾玖門○標鎗貳千伍百貳拾  
枝○噴筒壹千玖拾陸桿○犁頭標叁百玖拾枝○神機箭  
壹千壹百貳拾伍枝○烟罐壹千壹百壹拾叁箇○灰瓶玖  
百壹箇○火礮捌百叁拾陸箇○藤牌肆百陸拾肆面○一  
窩蜂叁百陸拾肆箇○透甲鎗肆百貳拾肆根○斬馬刀貳  
百把○火龍貳百壹拾玖桿○火炮伍拾貳箇○靖海炮柒  
拾肆箇

歲用大藥壹千叁百柒拾伍觔○鳥藥陸百陸拾觔○鉛彈  
貳百捌拾捌觔○火繩貳千柒拾伍條

加造備敵

水操大藥叁百貳拾肆觔○鳥藥貳百伍拾貳觔  
佛狼機貳拾伍門○提銃壹百箇○連珠炮陸拾門○子銃  
貳百肆拾箇○大藥捌千伍百觔○鳥藥伍千叁拾觔

昌國總哨各船額設

銅發煩玖座○鐵彈叁百壹拾伍箇○佛狼機壹百柒拾伍  
座○提銃伍百貳拾伍箇○百子銃叁百捌拾伍座○鳥銃  
柒百陸拾門○碗口銃壹百叁拾壹門○標鎗貳千壹百貳  
拾枝○噴筒壹千捌拾捌桿○犁頭標貳百柒拾枝○神機  
箭壹千貳百陸拾伍枝○烟罐壹千壹百玖箇○灰瓶玖百

伍拾叁箇○火磚玖百捌塊○藤牌肆百伍拾陸面○一窩

蜂叁百陸拾捌箇○透甲鎗伍百柒拾陸枝○斬馬刀壹百

柒拾陸把○火龍貳百壹拾玖箇○靖海炮壹百陸箇

歲用大藥玖百貳拾○鳥藥陸百伍拾伍拾○鉛彈壹百捌

拾肆拾○火繩壹百柒拾伍條

水操大藥叁百肆拾壹拾○鳥藥貳百柒拾壹拾

加造備數

佛狼機貳拾門○提銃捌拾箇○連珠炮伍拾門○子銃貳

百箇○大藥柒千伍百柒拾拾○鳥藥肆千伍百貳拾拾

備錄

查得水陸營哨每年合用大藥鳥藥照依成規計算硝磺數目預期差千百口壹員前往都司支用又該杉炭壹千陸百

伍拾玖兩陸錢柳炭柒百陸拾兩貳錢分派郵慈奉定象山伍縣動支備用銀兩辦解其鉛彈火繩動支製器

兵銀併解海道中軍把總辦料督造完工解驗聽各營哨請領分散萬曆貳拾叁年該前任董參將扒平議將歲用火藥

鉛彈火繩分別地方衝僻放用多寡如中正定叁總船泊衝關日逐迎送鎮靜聲旗數多福船每船酌定歲用大藥貳拾

船每隻歲用大藥拾伍拾鳥藥伍拾伍拾草撒蒼船鐵漁沙船每隻歲用大藥拾伍拾鳥藥伍拾伍拾草撒蒼船鐵漁沙船每隻

總船泊僻僻迎送放用數少福船每隻酌定歲用大藥貳拾船鳥藥壹拾拾鉛彈肆拾火繩叁條草撒蒼船漁沙船每隻

歲用大藥壹拾拾鳥藥伍拾伍拾鉛彈貳拾火繩貳條殺哨唬船每隻歲用大藥伍拾伍拾鳥藥伍拾伍拾鉛彈壹拾火繩壹條其各陸

營火藥繩彈之類亦論地方衝僻酌定給用萬曆貳拾陸年為申飭訓練水兵以裨實用事奉

督撫軍門劉憲牌行道即將水操再行履議每年于大小二汛之前酌定日期火藥再另減定數目俱預期并年額火

藥造支分發各總收貯俟臨操分派各船登報循環等因行諛陳參將查得各總每歲正月望後貳月初旬朔月望後玖

月初旬每以貳伍捌日為期操演共壹拾肆火又

軍門巡臨并大小二汛合操參次中正定昌通共應增大藥  
壹千壹百肆拾壹觔鳥藥玖百伍觔移覆轉詳照數支領在  
卷○又查各哨戰船軍火器械向無畫一規制以致多寡不  
一漫無稽考自萬曆貳拾叁年為軍務事該兵巡海道副使  
吳奉

督撫軍門劉批本道呈奉

本都院批分守寧紹董參將呈詳該區各總戰船合用發貢  
等項器械量船大小酌定件數扒平均給緣由并發酌定軍  
火器械規則文冊到道備行寧紹貳府查議呈詳本道覆議  
轉詳

本院批允通行遵將各船器械均分參等如福船給壹等軍  
器銅發貢壹座鐵彈叁拾伍箇佛狼機叁門提銳玖箇百子  
銳陸架為銳拾門碗口銳貳門標鎗捌拾枝噴筒叁拾桿犁  
頭標叁拾枝神機箭拾伍枝烟罐拾伍箇灰瓶拾伍箇火磚  
拾伍塊藤牌拾面一窩蜂捌箇透甲鎗陸根斬馬刀肆把火  
龍肆桿火砲肆箇草撇蒼船鐵漁沙船每隻給貳等軍器佛  
狼機貳門提銳陸箇百子銳伍架鳥銳捌門碗口銳壹門標  
鎗肆拾枝噴筒拾箇神機箭拾枝烟罐拾箇火磚拾塊灰瓶  
拾箇藤牌陸面透甲鎗陸根斬馬刀肆把一窩蜂肆箇火龍  
叁桿靖海砲貳箇殺哨軍民虎船每隻給叁等軍器佛狼機

壹門提銳叁箇百子銳貳架鳥銳伍門碗口銳壹門神機箭  
拾枝烟罐捌箇噴筒陸箇火磚陸塊灰瓶陸箇透甲鎗肆根  
藤牌貳面一窩蜂貳箇火龍壹桿至于換給之限發貢拾年  
百子佛狼機碗口各銳捌年斬馬鈎鏹砍刀透甲鎗標鎗伍  
年鳥銳藤牌等項叁年各一換永為定規每年汛畢該管紀  
總逐船查驗堪否中有應修應造者類解本府委官估計工  
料造冊呈詳海道轉呈

軍門詳允支銀解發各該把總官親督匠作修造完備器上  
鐫刻經造年月官匠姓名解道驗發各船備禦以後如有限  
內損壞者照名追賠及查應動錢糧初漁稅銀內年支壹千  
兩專聽各區製造之用續自拾玖年來東征西調船器需用  
數多詳請司帑官銀及定海關高稅等銀奏支抵辦嗣因漁  
商二稅抵充稅監奉文議支缺兵餉銀每年陸百兩如或不  
敷不妨請詳動支奏數遵行在卷其備敵軍器火藥自萬曆  
貳拾陸年貳月內為春汛將臨倭情叵測酌議增復水兵以  
便防禦事奉

督撫軍門劉憲牌行議照船加兵陳參將議行中正定昌  
各總水哨增造佛狼機連珠炮貳銳并鳥大貳藥請給料價  
發各總自造并請都司硝磺亦給各總自合火藥各另存貯  
專備大敵之用無警不許開支又各兵自備軍器福船每隻

三連銃壹門長鎗壹拾肆根龍刀壹拾把腰刀壹拾把木棍壹拾根草撇蒼艚漁鐵沙船每隻三連銃壹門長鎗壹拾根龍刀陸把腰刀陸把木棍陸根殼哨吡船每隻三連銃壹門長鎗陸根龍刀肆把腰刀肆把木棍肆根其陸營長鎗狼筈標鎗大斧腰刀透甲鋼鎗鈎鑷木棍等件係各兵自行置辦

萬曆貳拾玖年奉

本都院牌行各區查理器械該總鎮議覆再照近造成遠炮壹號者其發遠及貳里貳號者遠及叁百餘步勢如轟雷無堅不破制敵長技莫過于此近據寧紹參將袁世忠開福船原有羨煩不給外其草撇蒼艚鐵漁沙哨軍民吡船共肆百陸隻合用壹號威遠炮壹百肆拾肆座貳號威遠炮貳百陸拾貳座已委把總金繼超打造即時下不能猝辦亦當次

第打造務足肆百陸門之數其温台嘉三區必當一體增造隨該本院牌行各道照發去寧區式樣置造分發各船備敵見在遵行

台州區

陸營額設

百子銃壹拾陸門○鳥銃叁百貳拾肆門○藤牌貳百捌拾捌面○腰刀貳百捌拾捌把○短器壹百叁拾陸把○銅鍋壹百陸拾柒口○鐵鍋壹口○噴筒叁拾貳箇○大銃肆門預備鉛彈壹百肆拾觔○細火藥貳拾捌觔兩歲用粗火藥壹百陸拾捌觔○細火藥壹千壹百玖拾陸觔



鉛彈貳百陸拾柒觔

查得粗細火藥向俱製完給發防汛近議年終類詳參將衙門給文差人赴都司請領硝磺其炭價工食銀動支台州府庫貯銀兩製合解送兵巡道試驗并將領到鉛彈分發四營操演試用

松海總兩關遊各船額數

銅佛狼機壹百叁座○鐵佛狼機壹百座○銅銃心陸百壹拾貳箇○百子銃叁百捌拾貳門○鐵銃心貳箇○烏銃柒百柒拾叁門○犁頭標壹百貳拾捌枝○鈎鑣貳拾柒把○噴筒壹千陸百叁拾貳箇○藤牌壹百貳拾伍面○砍刀柒拾伍把○標鎗伍百壹拾伍枝○烟罐壹千捌百陸拾陸箇○火磚壹千肆百伍拾玖塊○火箭壹千陸百貳拾陸枝○

神機箭貳千壹百肆拾捌枝○火繩志示百玖條○一窩蜂壹

拾捌隻○腰刀陸把○稠木線鎗陸百陸拾根○鋼叉貳拾

把

萬曆叁拾年奉文各船共添置壹號威遠炮貳拾座貳號威

遠炮肆拾座

歲用大藥肆千貳百伍拾伍觔○烏藥伍千捌百叁拾肆觔

拾肆兩○大小鉛彈柒千壹拾肆觔拾貳兩

以上各船合用三連號銃撓鈎竹牌腰刀撥風刀鎗鎗長鎗大小銃火繩俱係各兵自行置辦

備錄

查得前項軍器內銅鐵佛狼機并銃心百子銃限以捌年一換鈎鑣砍刀標鎗限以伍年一換烏銃噴筒烟罐神機箭火磚火箭一窩蜂藤牌俱限叁年一換限滿損壞官為造補今各器年遠者多銅鐵器具尚堪備禦且措料為難每于年終

止將紙炮硝走小損各器造冊解送台州府委官估計修理其粗細火藥原額請領荒硝貳千貳百壹拾捌觔拾貳兩陸貳百壹拾伍觔伍兩製造粗火藥壹千伍百觔細火藥壹千觔鉛彈伍百觔為歲用之費近于萬曆貳拾陸年拾月內為申飭訓練水兵以裨實用事奉

督撫軍門劉 明文行仰操練水兵加增粗火藥玖百肆拾柒觔貳兩細火藥叁百柒拾叁觔貳兩鉛彈貳百陸拾捌兩連前歲用等項數目俱于年終類詳察府給文差人赴都司請領荒硝叁千叁百伍拾壹觔柒兩伍錢陸分壹拾捌觔製造粗火藥貳千肆百肆拾柒觔貳兩每百觔用荒硝捌拾壹觔肆兩兩磅伍觔拾壹兩木炭壹拾陸觔共炭叁百玖拾捌觔貳兩木炭每觔價銀壹釐陸毫該銀陸錢叁分陸厘零每百觔工食銀叁錢柒分肆厘零該銀玖兩壹錢陸分叁厘零又造細火藥壹千叁百柒拾叁觔貳兩每百觔用荒硝壹百觔提淨捌拾壹觔肆兩兩磅壹拾叁觔柳炭壹拾叁觔兩共柳炭壹百捌拾玖觔拾兩柳炭每觔價銀貳厘該銀叁錢柒分玖厘每百觔工食銀肆錢伍分貳厘零該銀陸兩貳錢壹分通共炭價工食銀壹拾陸兩叁錢捌分玖厘零動支台州府庫貯餉銀給匠製合解送兵巡道試驗并將領到鉛彈分發關遊大小各船備用其火繩原議各兵自置見在者

不准開銷

温州區

中軍團操營額設

鳥銃玖拾門○藤牌玖拾面○腰刀玖拾把○連三銃叁把

○鐵箭貳千枝

歲用大藥貳百伍拾柒觔○鳥藥肆百壹拾觔○鉛子柒拾

觔○火繩肆拾條

左右中前後并珠蒲柒營每營額設

鳥銃玖拾門○藤牌玖拾面○腰刀玖拾把○連三銃壹把

○鐵箭貳千枝

歲用大藥陸拾觔○鳥藥貳百柒拾觔○鉛子貳拾觔○火  
繩肆拾條

隨征標營在陸肆哨額設

鳥銃柒拾貳門○藤牌柒拾貳面○腰刀柒拾貳把○連三  
銃壹把○鐵箭貳千枝

歲用大藥陸拾觔○鳥藥貳百柒拾觔○鉛子貳拾觔○火  
繩肆拾條

本區江防唬網船隻係隨道叅海洋哨勦一應軍火器械應照  
關遊唬船一例給用

金盤總水哨各船額設

鳥銃玖拾門○藤牌玖拾面○三連銃貳把○鐵鈴貳把○

歲用大藥陸拾肆觔○鳥藥壹百柒拾貳觔○火繩貳百捌

拾條○鉛彈壹百貳拾觔

以上火器俱係官  
給第筭各兵自備

衢州防礦營

左右二營額設

鳥銃柒拾貳門○藤牌柒拾貳面○長腰刀柒拾貳把○短

叉柒拾貳把○腰刀伍拾肆把○銅鍋肆拾叁口○角弓肆

拾伍張

奉文暫設西凱二哨

鳥銃參拾陸門○藤牌參拾陸面○腰刀貳拾玖把

歲用火藥米百貳拾捌觔○鉛彈貳百玖拾參觔伍兩零

火繩壹千壹百肆拾陸條

查得歲用火藥硝磺鉛彈每年呈請兵巡道赴

軍門請發硝磺給發二營自辦柳炭合造成藥合用火絕工

料價銀共貳拾兩參錢肆分壹厘於衢州府動支事故兵糧

銀內給造并鉛彈俱解送本道發府貯庫聽守備以三分請

給採月其鳥銃藤牌腰刀火弓等項原係嘉靖肆拾伍年間

官給各兵收執內有損壞各兵自行修補長鎗狼筈等項亦

俱各兵照

一軍火器械工料價值係都司冊開

燒蓬大火箭每枝合用箭桿鷲翎膠漆銀硃金漆半觔鐵頭

木炭工食等項共計工料銀壹分參厘外箭藥紙筒工料

○雙火箭每枝銀陸厘伍毫外箭藥布包工料○神機箭每枝

銀參厘零外箭藥紙筒工料○兩頭匣火箭每枝銀伍厘外箭

藥紙筒工料○一窩蜂火箭每枝銀玖厘零外箭藥紙筒工料○鐵頭步箭每

五虎筒火箭每枝銀玖厘零外箭藥紙筒工料○鐵頭步箭每

枝銀壹分壹厘○手弩箭每枝銀伍厘○諸葛弩箭每枝銀

貳厘零○諸葛弩弓每張銀貳錢○角弓每張銀貳錢貳分

貳厘零○線放每條銀參分貳厘○軍門內庫藤牌每面銀

參錢玖分○都司後庫藤牌每面銀參錢肆分○伍虎筒每

筒并索共銀肆分柒厘○燒蓬箭櫃并神機箭櫃每個各銀

貳錢參分○一窩蜂兩頭匣火磚弓火箭伍虎筒各木櫃每

個銀壹錢捌分○手弩每張銀玖分○鐵包頭木棍每根銀

陸分伍厘○銅鍋每口銀肆錢叁分伍厘○火繩每條銀貳

分陸厘零每肆條計重壹觔○蒲竹挨牌每面銀抗嚴道冊

分叁厘都司冊開○木柄標鎗每根銀壹分捌厘零○竹標

鎗每根銀陸厘零○銅發煩每座銀道冊叁拾陸兩壹錢玖

伍分○大銅佛狼機每座銀道冊壹拾肆兩陸錢壹分○小銅

佛狼機每座銀道冊陸兩壹分司○銅子銃每個銀肆錢陸

○鐵碗口銃每個銀叁錢玖分○鳥銃每門銀玖錢○百子

銃每門銀道冊壹兩叁錢肆分○鈎鑷每把銀道冊玖分零

○腰刀每把銀道冊壹錢柒分○萬軍炮靖海炮每個銀壹

錢叁分陸厘○火磚每塊銀柒分○木噴筒每個銀玖分零

○烟罐每個銀捌分玖厘○鐵佛狼機每座銀貳兩捌錢玖

分○子銃每座叁個銀叁錢叁分○木架每座銀貳錢貳分

○三連銃每門銀貳錢柒分陸厘○四花銃每把銀肆錢肆

分零○五花銃每把銀叁錢柒分伍厘○排山砲連銃每門

銀伍兩陸錢貳分肆厘○一窩冷木桶每個銀貳錢陸分○

兩頭匣每個銀叁錢叁厘○大鉛子每觔銀叁分叁厘○中

鉛子每觔銀叁分叁厘零○小鉛子每觔銀叁分陸厘

一號威遠炮每座連架共銀柒兩柒錢叁分伍厘○二號威

遠炮連架共銀伍兩伍錢叁分柒厘○密魯銃每門共銀壹

兩壹錢捌分○火叉每架銀伍錢伍分○火叉箭每枝銀壹

分肆厘陸毫○大鐵彈每觔銀貳分貳厘肆毫○中鐵彈每

觔銀貳分肆厘捌毫以上柒件俱貳拾玖年新製

查得各項器械價值俱准杭嚴兵巡道都司各冊所報開載

該司查照成案詳奉本都院批允移行布政司於海防銀兩動支給匠辦料製造

以備各關營請領汛防應用其遠年損壞不堪器具辭貯本

司如遇不敷支用呈詳作價團造備禦其各區器械中間或

有改造重輕不等價值多寡不同應照彼處規例查給○又

查鉛子工料原價每觔大子三分中子叁分伍毫小子叁分

叁厘近因礦務鉛價高貴詳允每觔加價伍厘後准冊開查

得礦事稍平每觔量減貳厘給匠成造

一成造粗細火藥

鳥銃細火藥每卒硝壹百觔提煮牙硝捌拾觔合用廣膠伍

兩煮硝松柴陸拾伍觔柴每百觔銀叁分膠每觔銀叁分

硫磺壹拾捌觔柳炭壹拾肆觔每觔銀肆厘共成壹百壹拾

貳觔內除飛颺肆觔實收壹百零捌觔每藥肆拾觔用木桶

壹隻銀壹分每細藥壹觔用牙硝拾壹兩肆錢叁分硫磺貳

兩伍錢柒分柳炭貳兩研合工食銀玖厘

百子銃藥每百觔用平硝柒拾壹觔陸兩玖錢配磺拾觔拾

壹兩肆錢貳分杉炭拾柒觔拾叁兩柒錢每觔用平硝拾壹

兩肆錢叁分硫磺壹兩柒錢壹分肆厘炭貳兩捌錢伍分柒

厘杉炭每觔銀貳厘研合工食銀柒厘

粗火藥每觔用平硝柒拾捌觔貳兩配硫磺叁觔拾伍兩杉

炭貳拾壹觔柒兩內除飛颺叁觔捌兩實收藥壹百觔每粗  
火藥壹觔用平硝拾貳兩肆錢捌分硫磺伍錢叁分杉炭叁  
兩肆錢叁分杉炭每觔銀貳厘研合工食銀叁厘伍毫  
一都司歲辦硝磺

查得該司建設軍火二庫先經呈奉

本都院詳委本司經斷二司并行前右二衛各取指揮壹員  
專責收放軍火器械等項本司備聽各區取用年例焰硝陸  
萬伍千觔查照成案每觔并連車船脚價等項銀貳分肆厘  
詳允於布政司海防銀內先支半價委官召商收買運回提  
淨收庫批價其硫磺年額伍千玖百叁拾貳觔每觔并連車

船脚價叁項銀叁分貳毫亦於海防銀內支領其各區每年  
請領火藥硝磺查准都司回稱原無額數惟聽各處量其存  
留多少及地方緩急酌數呈請給領彼中登報循環銷美倘  
於司庫缺少另詳委官召商收買存貯備用

萬曆貳拾柒年間為照例申明修造兵器以杜虛冒等事該  
海兵道按察使范 奉

督撫軍門劉 憲牌行道查議得各區應用兵器向係有司  
修造不能時常督率又不識辯驗以致匠作冒破器械每不  
精利徒費錢糧無資實用奉經通行紹興嘉興各區但照寧  
波修造事例每年汛畢聽該管把總逐船查驗中有應修應

造器械解赴該府委官估計料價造冊詳道轉呈詳允支銀  
解發各該把總親督匠作修造完備器上鐫刻經造年月官  
匠姓名解道查驗分發操演防禦自後限內如有損壞照名  
追賠等因呈奉

本都院詳允通行遵照在卷

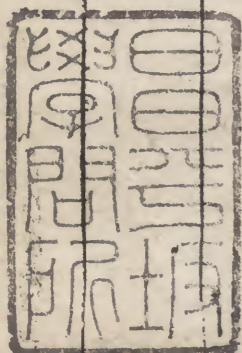
**備錄**

查得原考開載修造兵器其中立法稽弊率侵冒與製造  
火藥利便海防業有成議第未開列各區額用軍火器械數  
目近奉

督撫軍門劉憲牌重緝前造軍器與都司歲辦硝磺各區  
請發額數俱要詳明遵查都司歲辦硝磺向未各區照赴該  
司請領近該溫處兵巡道看得該區赴省路途遠涉搬運艱  
難議將每年額用之數訪府給銀發匠前去產處收買行送  
本都督匠製造完日解赴本道試驗堪用轉發各該關營應  
用其餘各區俱於都司請發製辦備將歲額區總併各區水  
陸各區應軍火器械及各項價值各該數目並得條

備考閱○又查萬曆二十七年該海兵道按察使  
所請各領火器之藏照得兵莫先于器械尤莫利於火器  
膏脂虛產可惜議將都司發去硝磺炭不許三樣混和難辦  
多寡又恐堆積日久則濕結難用行令以後修合之時須預  
自為硝磺自為磺炭自為炭製完各另裝桶送驗收貯臨用  
時聽照分兩和均發用一便稽查勸兩一便整治濕氣一便  
預防火患其火箭火磚噴筒等器在船者積日累月或浸鹹  
氣多致濕銹及遇有警實用無裨須令各兵安頓高燥處所  
常川晒瞭各總哨汛回將未用火器面試數件如受濕不堪  
用即坐本捕以不晒瞭之罪追價入官另置如該  
哨官相為貓鼠併坐同賠查驗畢日報道稽考

兩浙海防類考續編卷之六



天祿印

呂承李



