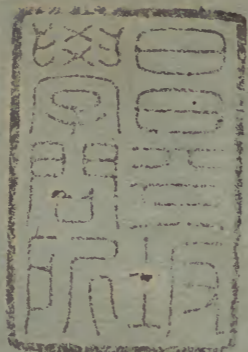


岱史

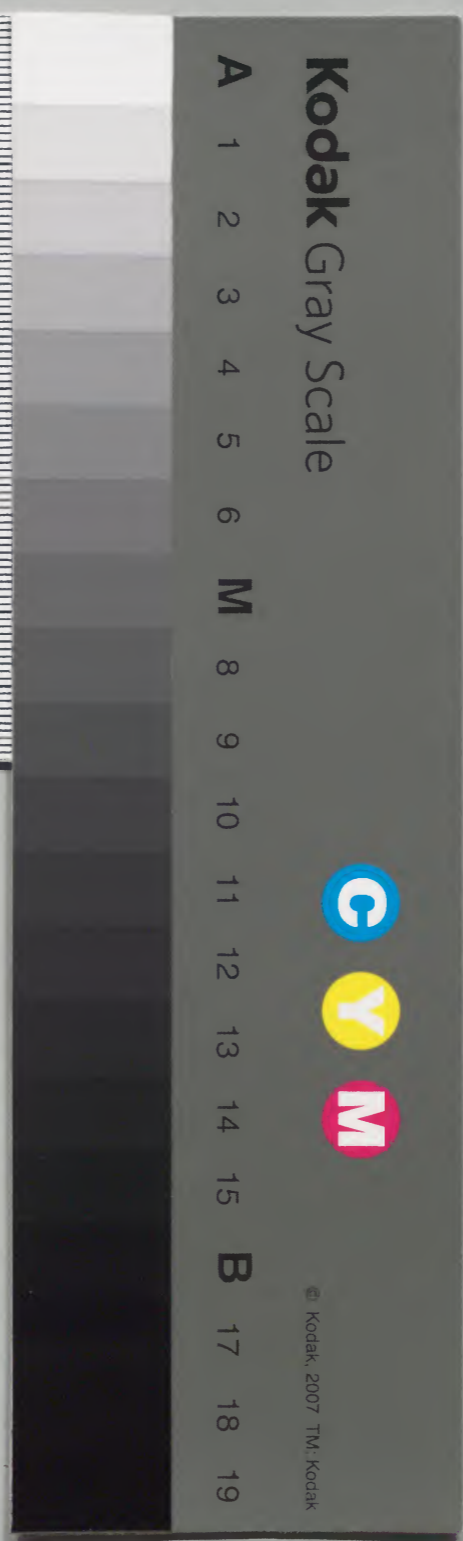


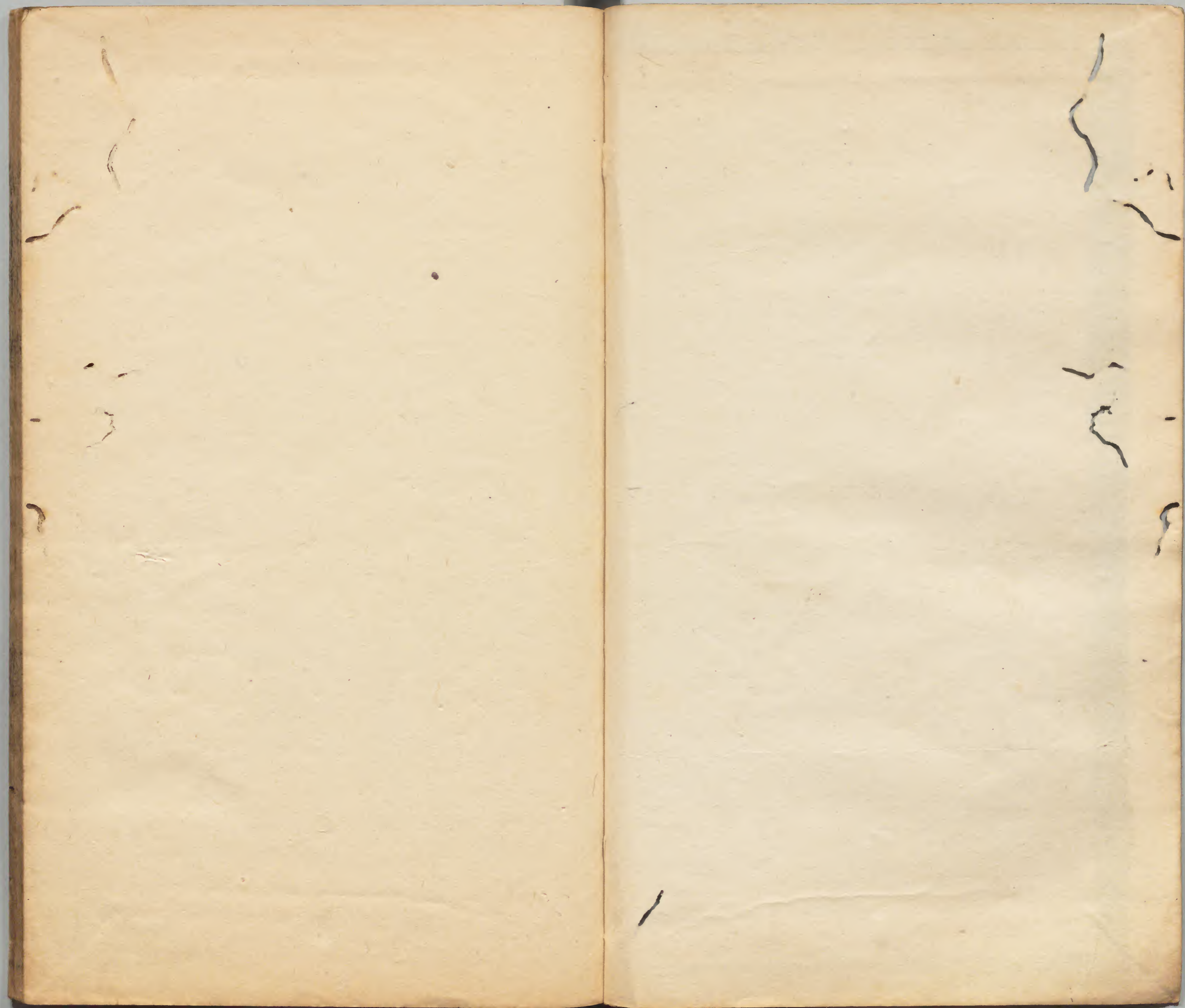
一	二	三	漢書門
三	九	五	
冊	架	函	號類

二	二	漢
九	三	
函	五	
一	九	書
八	三	
架	冊	號類

內閣文庫		
番號	漢	2359
冊數	13	(5)
函號	292	114

五





叙史第八卷遺蹟紀

淺草文庫



叙曰紀遺蹟者何志往古之勝蹟昭垂迄今猶未泯
者也夫代與時更物隨世變居今考古匪蹟曷因維
泰山帝王制作之隆聖哲人文之盛種種勝蹟何
縷指其大者如覽明堂則思虞周之盛治躡登封
則慨世主之侈心讀秦篆碑磨崖碑則睹大手
之書法攀孔子登臨處則挹小天下之氣象陟謝
城發汶陽田則欽文事武備之聖謨稽顏淵之望繫
練曾子之歌梁山則溯聖門英賢之濟濟考孫明復

卷八

七

之講學石守道之捧杖履則憶當時師弟子之雅操
諸皆遺址依然文獻具在流風餘韻與秦岱為終始
所謂曠千百載而相感者其在斯與若仙家者流遊
方之外亦洞天福地所時有也故併及之

王簡風俗通曰岱宗上有金篋玉策能知人年壽修
短漢武帝探策得十八因倒讀曰八十其後果壽
八十國朝洪武初居民於山中得玉匣內有玉簡
十六有司獻於朝驗其刻乃宋真宗祀泰山后上

文又成化壬寅秋日觀峰下雨水衝出玉簡會中
使有事東藩復馳以獻乃命仍瘞舊所今建日

照觀

石間漢書曰武帝封泰山禪石間應劭曰石間在泰
山下南方士言仙人間泰山記曰山頂西岩為仙
人石間今莫詳故址

登封臺有二其一在嶽頂相傳為古帝王登封所築
今為玉帝觀臺下小碣題曰古封禪壇其一在日
觀峰相傳為宋築石函方丈許亦題刻曰古封禪

壇蓋古封禪而并以禪言誤矣俗曰寶藏庫以所
瘞金書玉簡云管子曰無懷氏封泰山刻石紀功
國儉角賦曰黃帝會群臣於泰山作青角之音史
記曰古者封泰山禪梁父者七十二家而夷吾所
記者十有二焉昔無懷氏在伏羲之前封泰山禪
梁父李奇曰無懷氏為封禪之始淮南子曰上古
之王封泰山禪梁父七十餘聖古刻泰山圖詩曰
三千餘里鬼神府七十二君封禪壇宋景文公筆
記曰仲尼登泰山見七十二家字各不同由諸家
之說則封禪肇自古帝王非始於秦也而文中子
乃云封禪非古諸儒皆疑之則彼諸家之說豈當
時附會以中世主之侈心乎今並存之以表古蹟
周明堂在嶽之東北山谷聯屬四十里遺址今尚存
旁有谷山寺其形勝具党學士寺記

漢明堂在嶽趾東南去州治十里武帝元封間用齊
人公玉帶所獻圖創焉其上有元人題刻明堂故
基四字其地舒衍突起一石岡巔平而高四丈許
週三晦許後枕嶽麓支山如扞障而左右如衛從

然澗水縈迴南會于汶遙望徂徠諸山如列屏案
當時朝會規模宛然在目

章俊卿明堂論

明堂乃黃帝之舊漢武帝時濟南人公玉帶所上
揚氏祭禮明堂篇以其不經見而削之然其所言
茅蓋通水與大戴禮所記畧同又考工記所言夏
后世室殷人重屋周人明堂其制大槩由質而趨
於文由狹而趨於廣也由是推之昔黃帝時無明堂
則已苟有之則一殿無壁蓋之以茅正太古儉

之制又按武帝欲求仙延年方士之謬誕者多假
設黃帝之事以售其說如所謂修五城十二樓封
名山棲萬靈于明廷木首山銅鑄鼎之類皆矯誣
過甚張大其詞以迎合時主之侈心獨公玉帶所
上明堂之制乃簡朴如此雖不經見然亦可以稽
千門萬戶之失固未可以其言之並出於封禪求
仙之時而例黜之也

長城鉅防在泰山西緣河千餘里至琅邪臺入海蘇
代說燕曰齊有長城鉅防韓非子曰長城鉅防足

以為基齊記云齊宣王乘山嶺之上築長城東至海西至濟州千餘里以備楚括地志云長城西北起濟州平陰縣緣河歷泰山北岡上經濟州淄川即西南兗州博城縣北東至密州琅邪臺入海竹書紀年云梁惠王二十年齊閔王築防以為長城今泰山西北有嶺鋪俱名長城遺址尚存

無字碑在嶽頂登封臺下秦始皇立或曰石表或曰

神主石或言其下有金書王簡當是石函古今人莫測其意甚矣秦人之謫也石黃白色頗光瑩無

苔蘚非嶽之所有自他山至是不知用民力幾何甚矣秦人之曾用其民也史記漢武帝置五車石於嶽今莫知所在故樸菴詩云已迷漢武五車石却笑秦王無字碑秦政不足言惜夫漢武之效尤也

秦篆碑在王女池上西公署後李斯書始皇二世頌

德文宋劉跋序泰山秦篆譜時尚有二百二十有二字今湮泐僅存二十九字夫秦雖無道然其所立有絕人者其文字書法世皆莫及亦不可廢

中

題石曰
秦斷碑

歐陽脩集古錄

余友江隣幾謫官奉符嘗至泰山頂上視秦所刻石處云石頑不可鐫鑿不知當時何以刻之也然四面皆無草木野火不及故能若此之久而風雨所剝其存者纔此數十字而已

劉跋秦篆譜序

史記載秦始皇帝及二世皆行幸郡縣立石刻辭今世傳泰山篆字可讀者唯二世詔五十許字而始皇刻辭皆謂已亡莫可復見宋丞相莒公鎮東平日遣工就泰山模得墨本以慶曆戊子歲別刻新石親作後序止有四八字歐陽文忠公集古錄亦言友人江鄰幾守官奉高親到碑下纔有此數十字而已余以大觀二年春從二三鄉人登泰山宿絕頂首訪秦篆徘徊碑下其石埋植土中高不過四五尺形制似方而非方四面廣狹皆不等因其自然不加磨礱所謂五十許字者在南面稍平處人常所為榻故士大夫多得見之其三面尤

殘缺蔽闕人不措意余審觀之隱若有字痕刮摩
 垢蝕試令模以紙墨漸若可辨自此益使加工模
 之然終意其未也政和三年秋復宿嶽上親以氈
 椎從事校之他本始為完善蓋四面周圍悉有刻
 字總二十二行行十二字字從西南起以北東南
 為次西面六行北面三行東而六行南面七行其
 末有制曰可三字復轉在西南稜上每行字数同
 而每面行数乃不同如此廣狹不等居然可見其
 十二行是始皇辭其十行是二世詞以史記證之

文意皆具計其缺處字数適同於是泰山之篆遂
 成完篇宋歐江二公初未嘗到惟馮工匠所說無
 足怪人多以二公為信故亦不復詳閱余既得墨
 本并得碑之形象制度以歸親舊聞之多來訪問
 倦於屢報乃為此譜大凡篆字二百二十有二其
 可讀者百四十有六今亦作篆字書之其毀缺及
 漫滅不可見者七十有六以史記文足之注其下
 譜成揭壁間又幽沉晦之迹今遂歷然秦至無義
 不足論然李斯小篆古今所師經千三百有餘歲

而復彰茲可尚也如親軻遠黎史作親巡遠方黎
氏金石刻石著作休嗣作世聽作聖臨作垂體作
禮昆作後則又史家差誤皆當以碑為正其曰御
史大夫者大夫也莊子曰且而屬之大夫衛宏曰
古文一字兩名因就注之史記於瑯琊臺刻石借
列從臣名氏余家所收瑯琊殘字亦有五夫字然
則夫從一大因不復重出歟

磨崖碑有二在嶽頂東嶽祠後一為唐玄宗八分
紀泰山銘字五寸許遒勁可愛一在崖右刻石

題撰東封朝覲頌字徑寸餘書法類晉近閩人林
焯以忠孝廉節四大字覆刻其上鏡毀殆盡

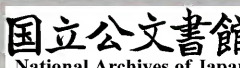
鳳凰臺在登封門外漢宣帝時鳳凰集泰山故名
望仙臺在州治東北三十里漢武帝築

舞鶴臺唐高宗築按唐書高宗築封祀壇於泰山南
四里如圓丘又詔立登封降禪朝覲之碑名封祀
壇曰舞鶴臺登封壇曰萬歲臺降禪壇曰景雲臺
今皆頽莽而碑亦埋沒

張說序頌

皇唐六葉開元神武皇帝再受命致太平乃封岱
 宗禪社首鑿石紀號天文煥發儒臣志美立碣祠
 壇曰厥初生人俶有君臣其道茫昧其風朴畧因
 時而歛起興運而紛落泯泯沒沒無聞焉爾後代
 聖人取法象立名位衣裳以等之甲兵以垣之於
 是禮樂出而書記存矣反其源致敬乎天地報其
 本致美乎鬼神則封禪者帝王受天命告成功之
 為也閱曩聖之典訓考列辟之通術疇若天而
 成曷背道而靡失由此推之封禪之義有三

之畧有七七者何傳不云道德仁義禮智信乎順
 之稱聖哲逆之號狂悖三者一位當五行圖錄之
 序二時會四海昇平之運三德具欽明文思之美
 是謂與天合符名不死矣有一不足而云封禪人
 且未許其如天何言舊史者君莫道於陶唐虞舜
 臣莫德於皋陶稷尚三臣降德皆有天下仲尼叙
 帝王之書繫周秦之誓明魯祀周公用王禮秦承
 伯益接周統孔聖微旨不其効歟然秦定天下之
 功高享天祿之日淺天而未忘庭堅之德也故大



命復集于皇家天之贊唐不惟舊哉其興之也文
靈啓迪黃祗顧懷應歸運以義舉撫來蘇以利見
湯也無放夏之慙武也無代殷之戰高祖創業四
宗重光德有格天漏泉蒸雲濡露菌蠢滋育氤氳
溷煦若天地之覆載日月之照臨溥有形而歸景
罄無外而宅心百有八年于茲矣皇帝攘內難而
啓新命戴睿宗而續舊服宇宙更闢朝庭始位蓋
羲軒氏之造皇圖也九族敦序百姓昭明萬邦咸
和黎人於變立上圭以步曆革銅渾以正天蓋唐

虞氏之張帝道也天地四時六官皆有禮井田三壤
五圻成賦廣九廟以尊祖定六律以和神蓋三代
之設王制也武緯之文經之聖暮之神化之然猶
戰戰兢兢日慎一日納規誨以進德遂忠良以代
工講習乎無為之書討論乎集賢之殿寵勇爵貴
經明翼乎鷓鷯之列在庭毅乎貔豹之師居鄙人
和旁感神寶香至乾符坤珍千品禹顓超圖溢牒
未始聞記我后以人瑞為心不以物瑞為意王公
卿士儼然進曰休哉陛下孝至于天政合乎道前

年祈后土人獲天穰間歲祀圓丘日不掩朔感祥
以祈聖因事以觀天天人交合其則不遠意者喬
丘埽路望翠華之來上帝儲恩俟蒼璧之禮久矣
焉可專讓而廢舊勛群臣固言勤帝知罪至于再
至于三帝乃挹之曰欽崇天道俯率嘉話恐德不
類敢憚于勤其撰巡狩之儀求封禪之故既而禮
官不戒而備軍政不謀而輯天姥練日兩師灑道
六甲按隊八陣警蹕孟冬仲旬乘輿乃出千旗雲
引萬戟林行霍漢燦爛飛焰揚精原野為之震動

草木為之風生歷郡縣省謠俗問百年舉百祀興
墜典葺闕政攸徂之人室家相慶萬方縱觀千里
如堵城邑連歡丘陵聚舞其中垂白之老樂過以
泣不圖蒿里之魂復見乾封之事堯雲徃舜日還
神華靈鬱爛熳乎穹壤之間是月來至于岱祇祓
齋宮滌濯靜室凝神玄覽將款太一議夫泰山者
聖帝受天官之宮天孫摠人靈之府自昔立國莫
知萬數克升中而建號惟七十而有五我高宗六
之而今七矣非夫尊位盛時明德曠代遼闊難并

之甚哉先時將臻夫大封也累封疆於高岡築泰壇於陽趾夫其天壇三襲辰陞十二咸秩衆靈列坐有次崇牙樹羽管磬鏞鼓宮懸於重壝之內平歲鉞及鈞戟戣周位於四門之外代國重器傳代絕瑞旅之於中庭玉輦金轂翠冒黃屋夾之於端路庶官百辟羗夷蠻貊褒成之後讓王之客序立於禮神之場髦頭弩牙鐵馬金鍔介冑如雪旗幟如火遠匝於清禁之野於是乎以天正上元法駕徐進屯千乘於平路留群臣於谷口皇帝御六

龍步萬仞獨與一二元老執事之人出天門臨日觀次沆瀣宿曉曜赤霄可接白雲在下庚寅祀高祖於上封以配上帝命衆官於下位以享衆神皇帝冕裘登壇奠獻俯僂叶金奏侑羽舞撞黃鍾歌大呂開闔闔與天語清將信公奉斗布度懋建皇極勤恤蒼生昭嘏乎未兆禳災乎未萌上下傳節而禮成樂遍福壽同歸而帝賜神策乃檢玉牒於中頂揚柴燎於高天庶忠誠之上達若憑焰而駕煙日轡方旋神心餘眷五色雲起拂馬以隨久萬

歲山呼從天而至地越翌日尊睿宗侑地祇而禮
社首遂張大樂觀東后國風惟舊無黜幽削爵之
誅王澤惟新有青災大賚之慶不浹日至化洽於
人心不崇朝景福遍於天下然後藏金匱於祔室
迴玉鸞於上都煌煌乎真聖朝之能事而高代之
盛節者也于斯之時華戎殊俗異音同歎曰兵合
多兩山峻多雲豈有大舉百萬之師剋期千里之
外及行事之日則天無黠翳地無纖塵嚴冬變為
韶景寒風鬱為和氣非至德其孰能動天如此其
順者乎昔人云自西自東自南自北無思不服今
信知聖人作而萬物覩其心服之之謂矣或曰祭
泰祈主先后非禮歟曰是禮也非宜也王者父事
天母事地侑神崇孝無媿可也且夫柴瘞外事帝
王主之蒸嘗內事后妃助之是開元正人倫革弊
禮起百王之法也故令千載睹不光聆絕韻咀甘
實漱芳潤爍玄妙之至精流不已之淑聲臣說作
頌告于神明四皇墳而六帝典維吉甫亦莫能名
徒採彼輿人之詩曰大矣哉維天為大惟皇創之

率我萬國受天之祺子孫百代入神共保綏之云爾而已矣

社首壇在嶽南二里許曰社首山縣屬蒿里前代多禪此宋真宗命王欽若撰壇頌碑石

封祀壇宋真宗築在嶽南五里許

朝覲壇在州南宋真宗東封群臣覲地州之風雲雷雨壇因其故址陳堯叟撰碑頌今在壇下與天貺殿碑及天齊仁聖帝碑皆待詔王熙古書書法類聖教序

陰字碑在州之乾封門外迤東三百餘武是為宋真宗答謝天書述二聖功德序銘曰陰字以字鐫北面從俗稱也或曰金字謂當時以金塗飾也或曰裡祀以精意享祀言也皆聲相近而義亦通嘗聞真宗東封駐蹕會真宮故碑作屏製鐫北面當宮南百餘武俗稱陰字為是宮今在城內而碑限于外故人罕知其鐫意云萬曆癸酉按臺吳從憲築泰陰亭於碑北

御帳坪在嶽之中道即秦封五松之地宋真宗東封

駐蹕于此故名金石上柱窠帳殿之遺蹟也

菟藁在岳之陰左傳隱公十一年公語公子翬營菟

藁終老即此

紅亭在泰安州境春秋昭公八年大蒐於紅即此

白驪塚在封禪壇北一里唐玄宗登封泰山益州進

白驪甚偉異上親乘之便於登降禮畢方下山均

休息有司言驪無疾而殪上歎異之謚曰白驪將

軍命有司具檟積壘石為塚

博城在岳東趾距州治三十里漢之奉高隨之汶陽

唐之乾封同此今名曰舊縣

贏城在岳東趾距州治東南五十里漢置縣屬泰山

郡唐屬東泰州後省入博城

謝過城在岳東南趾漢明堂側齊魯會夾谷後歸謝

之地故名岳東南地曰谷里古夾谷也

龜陰田即齊人歸魯以謝過者

汶陽田在嶽南汶河之上魯成公二年春秋書取汶

陽田八年書晉侯使韓穿來言汶陽之田歸之于

齊

聖賢遺蹟

孔子過泰山側有婦人哭於墓者而哀夫守式而聽
 之使子路問之曰子之哭也一似重有憂者曰然
 昔者吾舅死于虎吾夫又死焉今吾子又死焉夫
 子曰何為不去也曰無苛政夫子曰小子識之苛
 政猛於虎檀弓禮記孔子遊於泰山見禘啓期行
 乎郛之野鹿裘帶索鼓琴而歌孔子問曰先生所
 樂何也對曰吾樂甚多天生萬物惟人為貴吾得
 為人一樂也男女之別男尊女卑故以男為貴吾
 得為男矣是二樂也人生有不見日月不免襁褓
 者吾既已行年九十矣是三樂也貧者士之常也
 死者人之終也處常得終當何憂哉孔子曰善乎
 能自寬者也子見列

顏淵從孔子上泰山孔子望吳閭門外有繫白馬引
 顏淵以指之曰若見吳閭門乎顏淵曰見之有若
 繫練之狀孔子撫其目而止之因與俱下淵髮白
 齒落遂以病死見錦綉萬花谷韓詩外傳畧同今州城西南有高
 坡曰顏子坡

曾子敝衣力耕秦山下天雨雪凍甚旬月不得歸思

其父母作梁山歌見曾子孝實

孟子生時母夢神人乘雲自泰山來將止于嶧母凝

視父之忽片雲墜而寤時閭巷皆見五色雲覆孟

氏之居焉見通志後人稱孟子有泰山巖巖氣象適

符雲兆信矣

伯牙遊於泰山之陰卒逢暴雨止於巖下心悲乃援

琴而鼓之初為霖雨之操更造崩山之音曲每奏

鍾子輒窮其趣伯牙乃舍琴而歎曰善哉善哉子

之聽夫志想象猶吾心也吾於子何逃聲哉子

延陵季子適齊於其反也其長子死葬於贏博之間

孔子曰延陵季子吳之習於禮者也往而觀其葬

焉其坎深不至於泉其斂以時服既葬而封廣輪

揜坎其高可隱也既封左袒右還其封且號者三

曰骨肉復歸于土命也若鳧氣則無不之也遂行

孔子曰延陵季子之於禮也其合矣乎見禮記贏博俱屬秦

安岱岳東趾孟子葬於齊反於贏即其地也

柳下惠墓在州治東南百里至今村人尚多展姓者

名曰柳里村

羊祜城即晉羊祜所封之地距州治東南九十里

宋

孫復字明復晉州平陽人少舉進士不第退居泰山南麓學春秋著尊王發微魯多學者其在賢而有道者石介自介而下皆師事之年踰四十家貧不娶李丞相迪將以其弟之女妻之復疑焉介與群弟子進曰公卿不下士久矣今丞相不以先生貧賤而欲託以子是高先生之德義也先生宜因以

成丞相之賢名於是乃許孔給事道輔為人剛直嚴重不妄與人聞復之風就見之介執杖履侍左右復坐則立升降拜起則扶之及其行謝也亦然魯人既素高此兩人由是始識師弟子之禮莫不嘆嗟之而迪與道輔亦以此見稱於士大夫其後介為學官語于朝曰孫先生非隱者也欲仕而未得其方耳慶曆二年樞密副使范仲淹資政學士富弼言其道德經術宜在朝廷召拜校書郎國子監直講嘗召見邇英閣將為侍講而嫉之者言其

講說多異先儒遂止七年徐州人孔直溫以狂謀
捕治索其家得詩有復姓名坐貶監慶州商稅徙
泗州又徙知長水縣簽署應天府判官公事通判
陵州翰林學士趙槩等十餘人上言孫復行為世
法經為人師不宜棄之遠方乃復為國子監直講
嘉祐二年七月卒于家年六十有六官至殿中丞
其在太學時為大理評事天子臨幸賜緋衣銀魚
及聞其卒惻然予其家錢十萬而公卿大夫太學
諸生相與吊哭賻治其喪其治春秋不惑傳註不

為曲說以亂經其言簡易明於諸侯大夫功罪以

考時之盛衰而推見王道之治亂得於經之本義

為多方其病時樞密使韓琦言之天子選書吏給

紙筆命其門人祖無擇就其家得其書十有五篇

錄之藏于秘閣
見歐文忠撰墓志脩

胡瑗字翼之泰州海陵人與孫明復有守道講學泰

山攻苦食淡終夜不寢十年不歸得家問見有平

安二字即投之澗中不復展讀今人名其投書處

為投書澗云

許衡字仲平河內人金季兵亂避地徂徠泰山間扁
其坐曰魯坐初從姚樞竇默游獲聞程朱之學遂
為名儒元世祖召為京兆提學累官集賢大學士
兼國子祭酒領太史院事累遷中書左丞贈司徒
謚文正

列山遺蹟

泰山老父不知姓氏漢武帝東封見老父於山下道
旁頭上白光高數尺怪而問之老父曰臣年八十

五時衰老垂死遇有道者教臣絕穀但服米飲并
水枕神枕枕中有三十二物以二十四當二十四
氣以八當八風臣行之轉者為少日行三百里臣
今年百八十矣帝受其方賜以玉帛老父後入山
去每十年五年還鄉里僅三百年不復還矣

志并葛洪
神仙傳

稷丘君泰山下道士也髮白再黑齒落更生漢武帝
時以道術受嘉賞後罷去帝東封稷丘君擁琴迎
拜止帝勿上上必傷足帝上及數里帝足指折諱

之還為稷丘君立祠傳讚曰稷丘洞徹脩道靈山

鍊形濯質變白還年漢武行幸携琴來延戒以升

陟逆覩未然見列仙傳及集事淵海

安期生在泰山遇李少君入山採藥病困安期生與

神樓散一七而愈

崔文子者泰山人也世好黃老居潛山下後作黃散

赤丸膏藥都市自言三百日後民有大疫長吏之

文所請救文擁朱旛繫黃散以徇人門飲散者即

愈所活者萬計後去在蜀賣黃散故世寶崔文子

九黃散云傳讚曰崔子得道術兼祕與癘氣降

仁心攸悼朱旛電魔神藥捷到一時獲全永世作

効見列仙傳及集事淵海

張忠字巨和中山人永嘉之亂隱乎泰山清虛服

氣食芝餌石符堅聞其賢徵至長安以野服見

曰先生獨善之美有餘濟世之功未足故遠屈先

生將任以齊尚父忠曰昔因喪亂避地泰山與鳥

獸為侶尚父非敢擬願還餘齒歸岱宗堅以安車

送之過華山歎曰我東嶽道士沒於西嶽也

而化去謚曰安道先生

唐

呂品字洞賓宋天聖戊寅三月二十一日書五言絕
句于王母池署其後曰田翁題政和丙申六月十
八日復書七言絕句署其後曰田公再書前後書
法皆類顏魯公再書二字類逢賢亭刻人莫能識
好事者摹其真蹟于會真宮觀其詩則知純陽子
三至泰山矣詩見登覽志

張僊不知何許人開元中與李某同至泰山學道又

之李以宗室辭歸仕至大理丞屬安祿山亂携家
襄陽尋奉使揚州途觀張子邀李同宿門庭壯麗
僊從璀璨李視女妓中有持筆者酷似其妻及罷
張呼持筆者以林檎繫裙帶上各散去明日李復
至門館荒穢無行人跡詢鄰人曰此劉道玄宅已
十餘年無居者尋遠襄陽索其妻裙帶果得林檎
問其故云一夕夢見五六人追云張僊喚搗筆臨
別以林檎繫裙上於是知張已得僊矣

元

張僊

三

丘長春不知何許人嘗居泰山南陲長春觀以全真為教元賜號神仙無為演道太宗師別號長春子後去之嶧山有仙化遺跡

張志絕號天倪子泰安埠上保人六歲能誦五經十

二歲入玄門會真宮教載道行超群輩初名志

偉元主改今名賜號崇真保德大師授紫服重建

岱岳升元二觀及上岳廟元初王奕斐稿有贈詩

云赤松宗世遠岳地作神仙註云其人言二十歲

三見帝學士徐世隆題其小影曰形雖羸于道則

肥性雖介于物則齊具儒墨之體用見天地之端

倪杜仁傑曰其學也老莊其志也軒岐郡人王天

挺曰冰霜外潔日星內炳又曰山澤之臞道德之

腴徐徐于于此世之所謂天倪子者乎化日自頌

曰脫下娘生皮袋此際樂然輕快百尺竿頭進步

蓬玄洞府去來去來前世宿德醫僧今非道門小

才

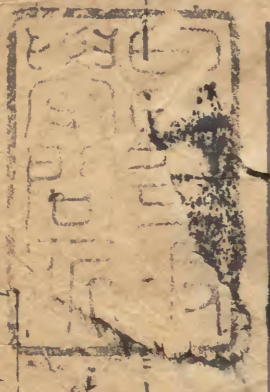
徐世隆別號復齋不知何許人元翰林學士夙與泰

山天倪子游元季喪亂變姓名上下泰山常居岳

祠或城隍廟三稔子從學一教習泅水超距一授漢書其一曰王圭授舉子業久之別去言三子貴賤短脩其後授漢書者目有賴說書為衣食習泅者遇濟南灌城之厄以泅解圍以超距脫死致爵賞圭登科膺爵齒三人所至悉如其言圭年八十許時世隆復來見天順間又至泰山惟升元觀一老道士識之其容貌如兒時所見後不知所終近文文山集書世隆尚書東平人詩哭文山蓋宋季之人也歷胡元終始而我國朝人猶及見之異哉

成興公真人不知何許人仙道成于泰山見五言王從之不知何許人初官翰林後隱泰山跣趺而化人稱其地曰蛻仙巖

海印泰安州人居鄒縣大明禪院幼悟道常夢異僧指示一旦呼弟子謂曰吾幻身非久住世親書偈畢端坐而化三日慈容如生其院上紫霧光明貫於天際邑令見之稱為真佛



宋化丙寅

