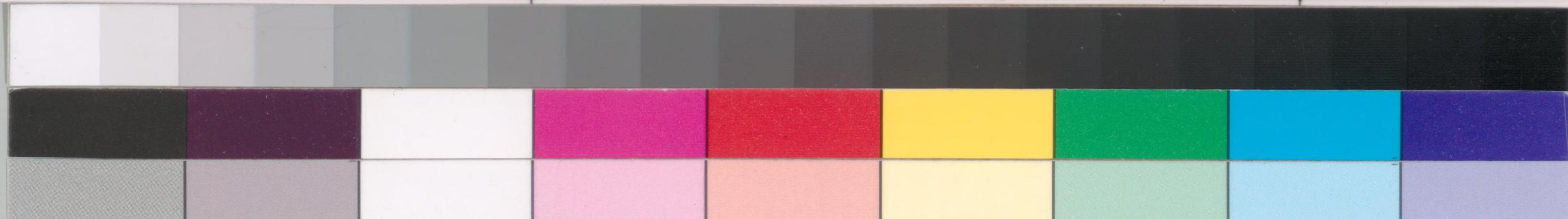


帝室會計取調書

御取調書





御貯蓄調

一金札引換公債証書額面拾壹万五千六百五拾圓

一金祿公債証書額面貳拾万七千四百貳拾五圓

一旧公債証書六万貳千百貳拾三圓

一起業公債証書額面五百圓

一中山道鐵道公債証書拾七万四千三百圓

一正金銀行株券百萬圓

一日本銀行株券貳百五拾万圓

一日本鐵道會社株金拾八万七千圓

小計四百貳拾四万六千九百九拾八圓

一日本銀行預金貸四万五千貳百七拾七圓



一 銀貨貳万千三百三拾四八拾五錢

一 紙幣六万千三百拾九圓三拾六錢七厘

十計金八万貳千六百五拾四貳拾壹錢七厘

合計四百三拾七万四千九百貳拾五圓貳拾壹錢七厘

利子收入調

一 銀貨六千九百三拾九圓

此金札引換公債拾壹万五千六百五拾圓

一 金壹万四千五百拾九圓七拾五錢

此金祿公債貳拾万七千四百貳拾五圓

一 金三拾五圓

此起業公債五百圓

一 金壹万貳千貳百壹圓

此中山道公債拾七万四千三百圓

一 金壹万八千七百圓

此鐵道會社株金拾八万七千圓

一 銀貨千三百五拾八圓三拾壹錢



此種金貨四万五千三百七拾七圓

一金拾五方圓

此日本銀行株券貳百五拾方圓

一金八方圓

此正金銀行株券百万圓

合金貳拾八分三千七百五拾三四六錢

内

金壹万八百五拾圓

金祿公債額面拾五万五千圓之對立  
利子六軒原開拓費之充用之分

差引

金貳拾七方貳千九百三四六錢

御輔別途元金

一金六方千九百五拾圓

此十五銀行株券四百九拾五株

一金札引換公債証書六方五千圓

一金八方五百八拾九圓

此金祿公債証書八万六千圓

一金三方七千五百圓

是公岩倉具定、年八朱之利付ヲ以十七年十月、貸下

合計金貳拾四万五千三拾九圓



利子收入調書

一金五千四百四拾五円

一銀貨三千九百円

一金六千貳拾四

一金三千四

合計金壹万八千三百六拾五円

銀行取当益金

金札公債利子

金祿公債利子

貸金利子

御用度常費

一金三拾五万八百四

内譯

金六万八千四

金貳拾七万四

金貳万四

一金七万四千百六四

一金七万三千四

一金七万八千九拾三

御手許金

御納戸金

被進被下金

物品被進被下

寺院身堂賜金秩祿

其他外國留學資金

三御所御賄料賜饗費宴會費等

官殿管繕費其他庭園雜費等



一金拾貳万六千七百六拾九圓

一金四万三千五百三拾六圓

一金六千七百七拾九圓

一金千八百圓

一金三千五百四拾貳圓

一金千五百五拾八圓

一金五万圓

一金貳千九百五拾四圓

合計金八拾壹万八千三拾三圓

御膳御物其他消耗品代等

御厩費馬買上殺馬費共

植物費製茶費等植物御交儀諸費

青山養蚕係諸費

淡谷農業係諸費

御獵場諸費

明宮諸費

護衛巡查費洋犬雜費  
其他旅遣雜費

廳費

一金貳拾九万八千四百六拾四圓

一金九千五百五拾八圓

一金八万三千貳百六拾三圓

一金三万四千五百拾圓

金貳万四千八百八拾八圓

金九千六百貳拾貳圓

一金四万貳千八百四拾八圓

本首俸給

給仕寫字生消防手給料

需用費旅費其他雜費

府縣御陵墓諸費

俸給

需用費及修繕費等

夫卒馬丁職工常備費

金三万貳千貳百七拾貳圓

備給



金壹万七千七百七拾六圓

需用費

一金六千三百六拾圓

皇城周圍修繕

一金四千貳百拾貳圓

正倉院寶庫掛

内

金百六拾圓

俸給

金四千九拾貳圓

需用費

一金壹万七千八百八拾壹圓

新冠牧馬場費

内

金貳千四百拾貳圓

俸給

金壹万五千四百六拾九圓

需用費

一金四万六千六拾圓

下総種畜場費

一金五万七千百三拾圓

式部職

内

金三万三千三百七拾圓

俸給

金貳万三千七百六拾圓

需用費其他雜費

一金八千四百拾八圓

内蔵寮

内

金七千六百三拾五圓

俸給

金七百八拾三圓

需用費

一金壹万貳千八百九拾三圓

圖書寮

内

金壹万四拾圓

俸給

金貳千八百五拾三圓

需用費

一金壹万三千圓

華族局

内

金七千三百五拾八圓

俸給



金五千六百四拾式四  
一金四万九千三百四

金貳万千八百壹四  
金貳万七千四百九拾九四

需用費  
京都支廳

俸給  
需用費其他諸費等

合計金六拾八万三千八百九拾三四

皇族費

一金拾九万九千五百四

各宮御賄料

金一千四百拾四日金貳拾八日  
金一千四百拾四日金貳拾八日  
金一千四百拾四日金貳拾八日  
金一千四百拾四日金貳拾八日  
金一千四百拾四日金貳拾八日  
金一千四百拾四日金貳拾八日  
金一千四百拾四日金貳拾八日  
金一千四百拾四日金貳拾八日  
金一千四百拾四日金貳拾八日  
金一千四百拾四日金貳拾八日

金五千六百四拾式四  
金四千九百三十四  
金貳万千八百壹四  
金貳万七千四百九拾九四  
需用費  
京都支廳  
俸給  
需用費其他諸費等  
合計金六拾八万三千八百九拾三四  
金一千四百拾四日金貳拾八日  
金一千四百拾四日金貳拾八日  
金一千四百拾四日金貳拾八日  
金一千四百拾四日金貳拾八日  
金一千四百拾四日金貳拾八日  
金一千四百拾四日金貳拾八日  
金一千四百拾四日金貳拾八日  
金一千四百拾四日金貳拾八日  
金一千四百拾四日金貳拾八日  
金一千四百拾四日金貳拾八日





額外臨時費

一金五拾万二千二百五拾兩

内

金七万二千貳拾貳圓四拾五錢四厘 塔島西洋造建築費

銀貨五千百兩 新冠牧馬場洋北馬購入代

金千七百五拾兩 拾七錢八厘 全上厩舎建築費

金貳千三百拾八圓七拾九錢六厘 表御座所建縫換樣換費

金千八百三拾四圓九拾壹錢九厘 明宮御殿女官部屋新築

金三千六百四拾壹圓 幼学經要被下費

金三千六百六拾四圓七拾貳錢 植物御茨鴨場取廣費

通計金八万九千四百貳拾八圓六錢七厘

是ハ別途支出之義既ニ御裁決濟之分

差引

金四拾八万三千貳百貳拾壹圓 豫備

九拾三錢三厘

是ハ定額外臨時ノ費途ニ充用之分

帝室費

總計金貳百貳拾七万四千七拾六圓



御参考供元詞書

十七年度額外臨時費現況調

一金拾四万七千四百九拾六圓六錢八厘	各所新嘗修繕下廢千圓以上分
一金三万六千六百八拾四圓九拾五錢	御物其他臨時御買上品代
一金五万七千七百七拾四圓八拾六錢三厘	洋馬買上其他馬具等代
一金千六百八拾四圓六拾七錢八厘	渋谷緬羊券養等ノ費
一金五千三百拾四圓九拾錢九厘	有爵者賜饌係諸費
一金七千三百三十四圓三錢八厘	延邊館修繕及裝飾品費
一金六万七千五百五拾四圓六拾九錢七厘	明宮御殿建築諸費
一金三千三百五拾七圓九拾錢七厘	熱海御用地諸費
一金四万二千四百三拾六錢七厘	地所買上及諸費
一金三千四百八拾三圓五拾錢	藤沼原開墾費

内 溝 齋

御参考供元詞書

十七年度額外臨時費現況調

各所新嘗修繕下廢千圓以上分

御物其他臨時御買上品代

洋馬買上其他馬具等代

渋谷緬羊券養等ノ費

有爵者賜饌係諸費

延邊館修繕及裝飾品費

明宮御殿建築諸費

熱海御用地諸費

地所買上及諸費

藤沼原開墾費





一金五万三千三百五拾四圓八錢

一金壹万七千七百拾七圓六拾錢四厘

一金四千三百九十四圓七拾三錢

一金四万四千圓

塔嶋建築費

京脚支廳臨時修繕及  
街茨内植木付芝灰具外費

新冠牧馬場厩馬買上其他修繕費

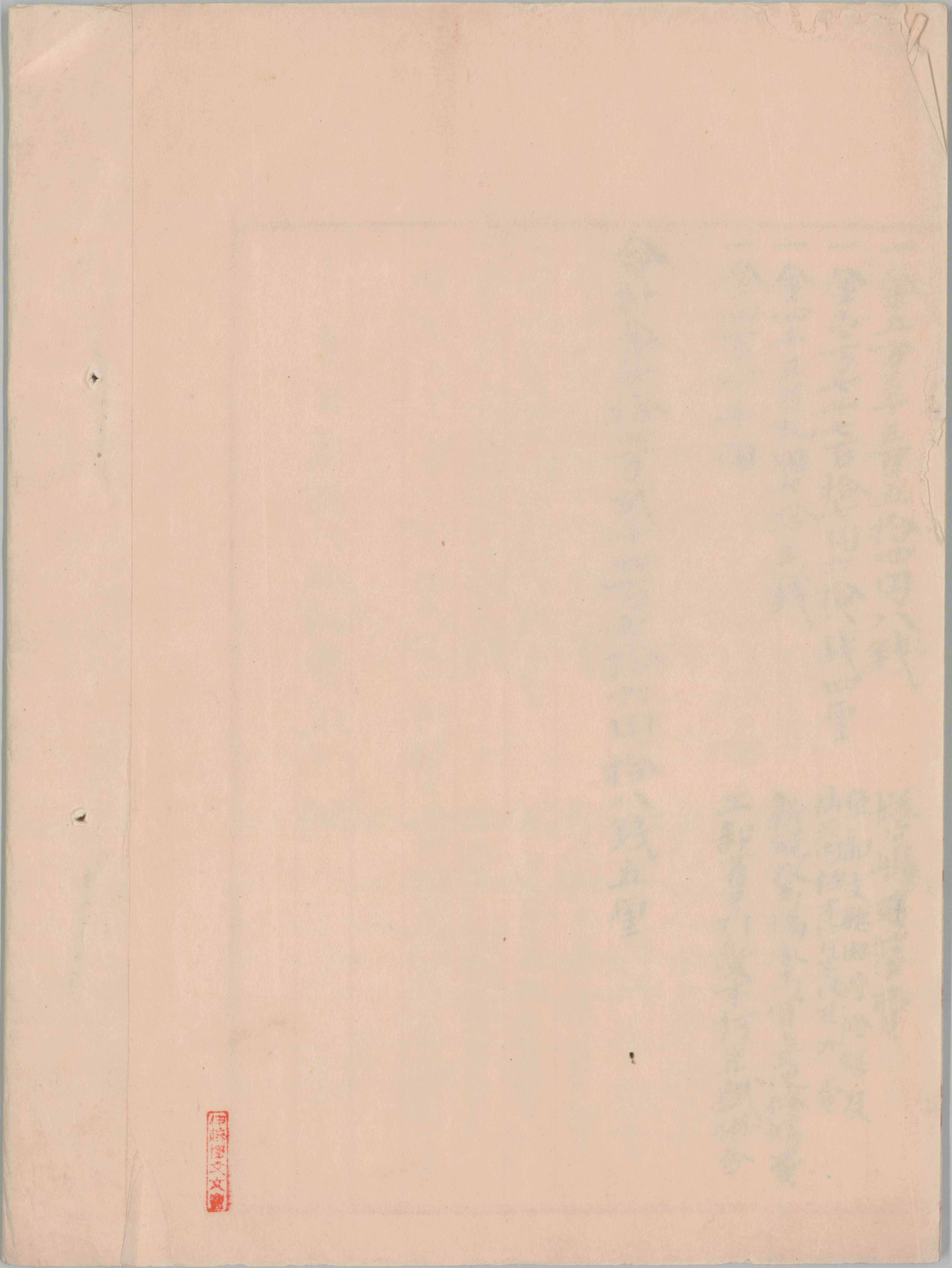
工部省引受木材年賦拂分

合計金四拾四万貳千四百七拾六圓拾八錢五厘

女學敷地小田倉敷屋敷







伊藤博文

