

JAPANESE TELEGRAPH

245

技手	局	着	明治	局	發
	月	日	年	午前 午後	第
⚡				五時五分	二
				カ イ ム	官
				八日	報
				三三三	號
				字	



受  
信  
人  
ヨ  
イ  
ム  
イ  
ト  
ウ  
ム

日本政府電信送達紙

符囑

事記

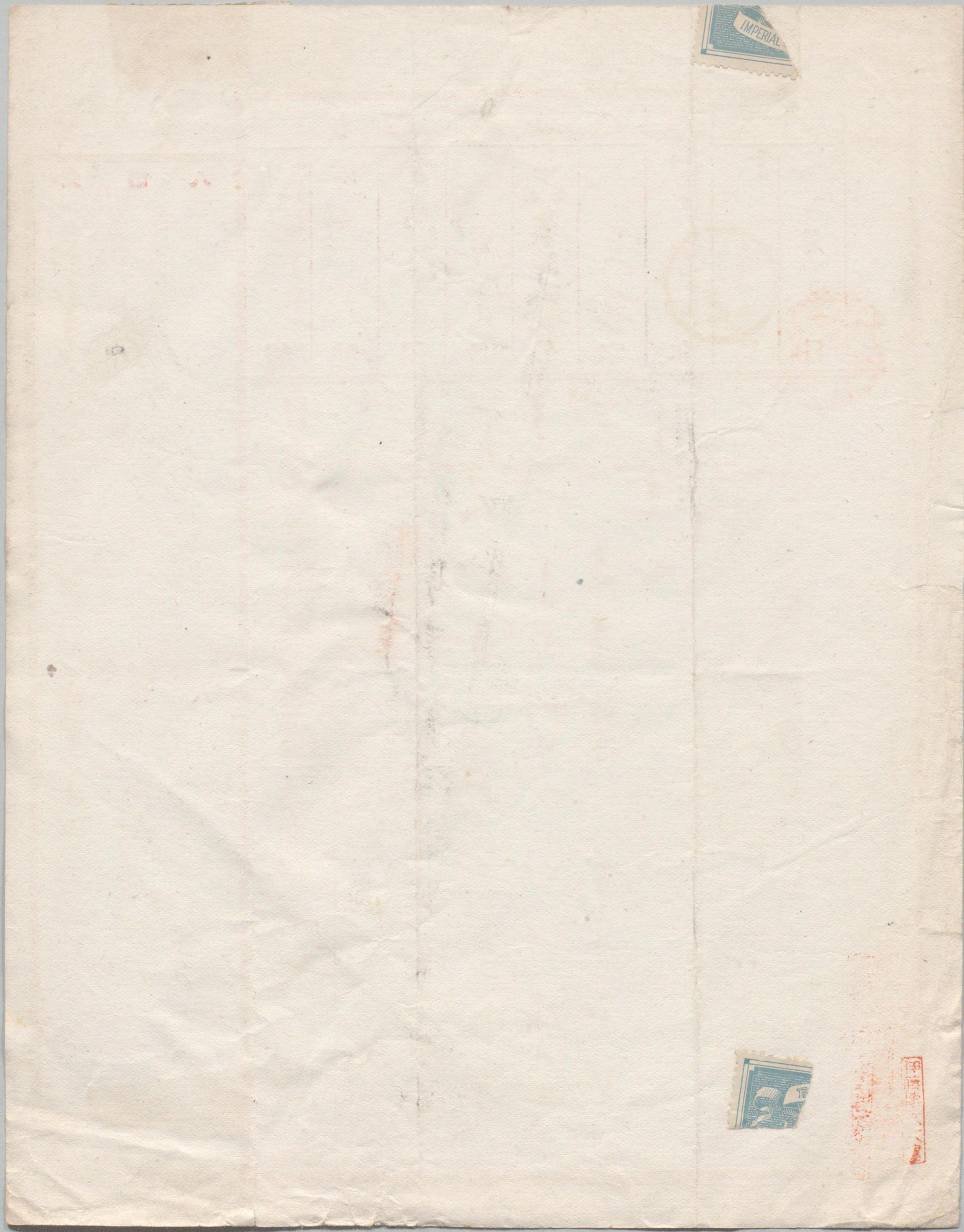
着第

受  
信  
人  
カ  
イ  
ム  
七  
ウ

ア  
ス  
ウ  
カ  
ウ  
ス  
イ  
ウ  
ヨ  
リ  
オ  
イ  
カ  
ウ  
ガ  
サ  
ウ  
ス  
イ  
ウ  
ノ  
ヨ  
リ  
オ  
イ  
カ  
ウ  
ガ  
サ  
ウ  
ス  
イ  
ウ  
ノ  
ヨ  
リ  
オ

七

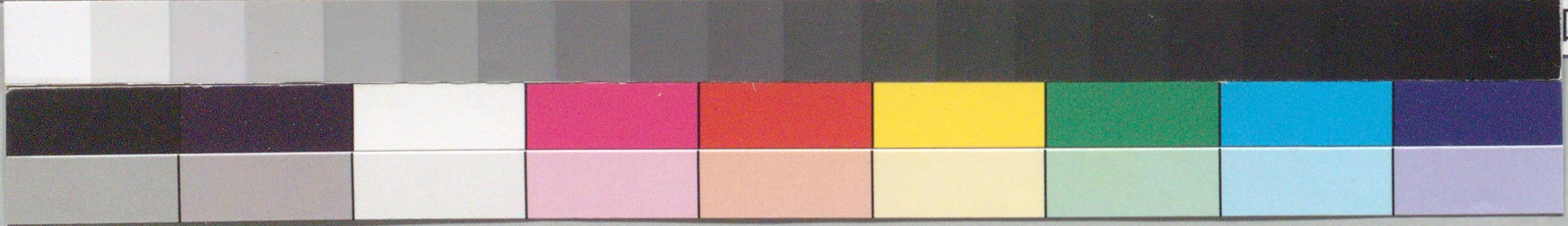




IMPERIAL



Vertical red rectangular mark, possibly a postmark or seal.



国立国会図書館 伊藤博文関係文書(その1)書類の部 344-11