

昭和十四年一月

長崎稅關外國貿易月表

長崎稅關編纂

寄贈
14.2.27
帝國圖書館

目次

	頁
輸出入貨物價額表	1
附長崎稅關管內貨物輸出入總額	1
輸出表	2-3
重要輸出品國別表	4-7
輸入表	8-9
重要輸入品國別表	10-13
國別輸出入額表	14-17
對滿洲國、關東州、中華民國及香港品別貿易額表	18-21
外國貿易船出入表	22
輸出入貨物噸量表	22
保稅倉庫貨物出入表	23
保稅工場貨物出入表	24
仲繼貿易額類別表	24
仲繼貿易額國別表	25
管內港別輸出船用品表	26
外國航行船旅客表	26
收稅額表	27
唐津港外七港外國貿易船出入表	27
課稅品價額及收稅額比較表	28
積載船舶內外別輸出入價額表	28
唐津港外七港輸出入品表	29-32

始



凡 例

I. 統計地域

特掲ナキモノハ長崎港ノ分ノミヲ掲記ス

II. 計數ノ基礎

本表ハ專ラ輸出、輸入、積戻、庫入及保税工場移入等通關上ノ各種申告書並船舶ノ入港届及出港届等ニ掲記セラレタル數字ヲ資料トスルモノナリ

III. 統計品目

輸出品目ハ主トシテ物品ノ性質又ハ其ノ輸出額等ヲ標準トシテ重要ナルモノヲ選定シ又輸入品目ハ輸入税表ノ品目ヲ標準トセルモノナルヲ以テ將來輸出貿易ノ推移又ハ輸入税表ノ改正ニ伴ヒ右品目ニ加除變更ヲ加フルコトアルベシ
郵便ニヨル輸出入品ハ單ニ郵便トシテ掲載セリ

IV. 數量

輸出數量ハ大體商取引ノ單位ニ依リ輸入ハ輸入税率表ノ單位ニ依ル、噸ハ容積噸及重量噸ヲ含ミ容積噸ハ四十立方尺、重量噸ハ二千二百四十「ポント」(一千六百九十三斤)ニ依リ計算ス

V. 價額

輸出ハ本船渡價額輸入ハ輸入ノ際ノ到着價額トス

VI. 國別

輸出ハ最終仕向國ニシテ輸入ハ産出國又ハ製造國ナリ但シ仲繼貨物ニアリテハ仲繼港ヲ最終仕向地又ハ仕向地トシテ申告セラレタル場合ナキニアラザルヲ以テ此ノ場合ニ於テハ實際ノ國別上一致セザル事アルベシ

VII. 中華民國地方別

北 部

河北、山東、山西、陝西及甘肅ノ各省

中 部

江蘇、浙江、安徽、河南、湖北、湖南、四川ノ各省

南 部

福建、廣東、廣西、貴州及雲南ノ各省(香港ヲ除ク)

(注 意) 下欄ノ印ヲ以テ夫々ノ事項ヲ表示ス

- イ 一印ハ輸出入皆無ノモノ
 - ロ 空欄ハ單位ヲ表示セザルモノ
 - ハ ○印ハ單位ニ滿タザルモノ
 - ニ印ハ不明ノモノトス
2. 各月額ノ合計額ト一月以降累計額ト一致セザルコトアルハ月表作成後ニ訂正事項ノ生ヅタルモノアルニ依ル

輸出入貨物價額表

	一 月			一 月 以 降 累 計		
	昭和十四年	昭和十三年	増 減 (▲)	昭和十四年	昭和十三年	増 減 (▲)
	円	円	円	円	円	円
輸 出	774 582	938 311▲	163 729			
輸 入	1 145 172	641 666	503 506			
輸出入合計	1 919 754	1 579 977	339 777			
輸出入(△)超過△	370 590	296 645				

附 長崎税關管内貨物輸出入總額

	一 月			一 月 以 降 累 計		
	昭和十四年	昭和十三年	増 減 (▲)	昭和十四年	昭和十三年	増 減 (▲)
	円	円	円	円	円	円
輸 出						
長 崎	774 582	938 311▲	163 729			
唐 津	167 399	—	167 399			
住 江	—	—	—			
三 池	84 306	292 126▲	207 820			
口 津	5 647	—	5 647			
三 角	185 186	35 307	149 879			
鹿 兒	384 837	105 072	279 765			
殿 島	252 523	58 986	193 537			
那 原	210	59	151			
通 計	1 854 690	1 429 861	424 829			
輸 入						
長 崎	1 145 172	641 666	503 506			
唐 津	—	—	—			
住 江	4	1 721▲	1 717			
三 池	133 130	625 813▲	492 683			
口 津	8 045	—	8 045			
三 角	255 053	299 318▲	44 265			
鹿 兒	463 680	687 411▲	223 731			
殿 島	851	—	851			
那 原	40 247	148 582▲	108 335			
通 計	2 046 182	2 404 511▲	358 329			
輸出入合計	3 900 872	3 834 372	66 500			
輸 出 超 過						
輸 入 超 過	191 492	974 650				

輸 出 表

品 名	一 月		一 月 以 降 累 計			
	數 量	價 額	昭 和 十 四 年		昭 和 十 三 年	
			數 量	價 額	數 量	價 額
食 料 品						
甲 粗 生 品						
玄 米	百斤	—	—	—	—	—
玉 葱	”	1 880	11 397	—	429	2 829
馬 鈴 薯	”	4 860	17 387	—	7 038	26 882
乾 椎 茸	”	11	1 965	—	1	210
蜜 柑	”	276	3 343	—	1 141	8 369
枇 杷	”	—	—	—	—	—
四 瓜	”	—	—	—	1	16
鮮 魚 介 類	”	2 692	91 547	—	980	38 697
乾 鱈 鱈	”	129	17 880	—	3	380
乾 錫 魚	”	105	6 618	—	59	4 515
乾 鰕 魚	”	23	1 950	—	45	3 465
乾 海 鼠	”	37	5 762	—	26	669
乾 鮑 魚	”	—	—	—	5	2 157
乾 牡 蠣	”	60	1 800	—	8	360
乾 貝 柱	”	—	—	—	6	939
鹽 魚 類	”	44	390	—	86	1 633
煎 魚	”	12	506	—	110	3 997
其 他	”	—	36 561	—	—	47 992
計			197 106			143 110
乙 製 造 品						
蔬 菜 漬 物	百斤	4 625	29 790	—	4 451	24 724
製 茶	百斤	24	1 108	—	5	226
精 糖	”	—	—	—	1 380	12 231
海 苔	”	1	130	—	1	156
味 噌	”	19	252	—	108	878
醬 油	石	99	4 045	—	290	9 247
罐 詰 (罐)	百斤	2 730	40 873	—	4 874	76 946
其 他 罐 詰 食 料 品	”	—	23 303	—	—	14 047
其 他	”	—	71 539	—	—	99 082
計			171 040			237 537
類 計			368 146			380 647

輸 出 表.....續

品 名	一 月		一 月 以 降 累 計			
	數 量	價 額	昭 和 十 四 年		昭 和 十 三 年	
			數 量	價 額	數 量	價 額
原 料 品						
百 石 其	合 根 千 箇	—	—	—	—	—
	炭 英 噸	—	—	—	—	—
	ノ 他	—	8 666	—	—	2 569
	類 計	—	8 666	—	—	2 569
原 料 用 製 品						
綿 織 絲	百斤	—	—	—	—	—
其 他	”	—	17 667	—	—	13 615
類 計	”	—	17 667	—	—	13 615
全 製 品						
藍 甲 製 品	斤	97	1 604	—	177	1 020
石 漁 網	百斤	—	1 949	—	—	519
足 塵 袋	打	470	4 485	—	1 340	11 940
陶 磁 器	百斤	83	5 171	—	30	1 143
自 動 車 用 タ イ ヤー 及 イ ン チ ュー 機 械	百斤	47	2 678	—	—	—
疊 表	百斤	125	3 825	—	5	220
其 他 雜 品	”	—	288 090	—	—	127 348
類 計	”	—	346 198	—	—	464 533
其 他 雜 品	”	—	2 151	—	—	74 327
再 輸 出 品	”	—	31 754	—	—	2 620
輸 出 全 計	”	—	774 582	—	—	938 311

重要輸出品國別表

品名及國名	一月		一月以降累計					
			昭和十四年		昭和十三年		增減(▲)	
	數量	價額	數量	價額	數量	價額	數量	價額
百 合 根 千箇	—	—	—	—	—	—	—	—
英 吉 利 國 他	—	—	—	—	—	—	—	—
合 衆 國 他	—	—	—	—	—	—	—	—
其 他	—	—	—	—	—	—	—	—
支 米 斤百	—	—	—	—	—	—	—	—
加 奈 陀 他	—	—	—	—	—	—	—	—
其 他	—	—	—	—	—	—	—	—
馬 鈴 薯 〃	4 860	17 387	7 038	26 882 ▲	2 178 ▲	9 495		
中 華 民 國 港 資 他	2 810	10 343	1 578	5 066	1 232	5 277		
香 海 峽 殖 民 地 資 他	250	913	1 796	5 515 ▲	1 546 ▲	4 602		
比 律 他	1 575	5 402	—	—	1 575	5 402		
其 他	225	729	3 633	16 207 ▲	3 408 ▲	15 478		
乾 椎 茸 〃	11	1 965	—	—	—	—	—	—
中 華 民 國 港 資 他	11	1 965	1	210	10	1 755		
香 比 律 他	—	—	1	210	10	1 755		
其 他	—	—	—	—	—	—	—	—
蔬 菜 漬 物 每百斤	4 625	29 790	4 451	24 724	174	5 066		
滿 洲 國 州 港 資 他	56	393	129	563 ▲	73 ▲	170		
關 東 州 港 資 他	3 403	21 912	3 214	19 142	89	2 770		
中 華 民 國 港 資 他	1 166	7 485	1 008	5 019	158	2 466		
香 其 他	—	—	—	—	—	—	—	—
蜜 柑 斤百	276	3 343	1 141	8 369 ▲	865 ▲	5 026		
滿 洲 國 州 港 資 他	2	35	47	164 ▲	45 ▲	129		
關 東 州 港 資 他	16	157	433	3 062 ▲	417 ▲	2 905		
中 華 民 國 港 資 他	258	3 151	661	5 143 ▲	403 ▲	1 992		
其 他	—	—	—	—	—	—	—	—
精 糖 〃	—	—	1 380	12 231 ▲	1 380 ▲	12 231		
中 華 民 國 港 資 他	—	—	1 380	12 231 ▲	1 380 ▲	12 231		
其 他	—	—	—	—	—	—	—	—
鮮 魚 介 類 〃	2 692	91 547	980	38 697	1 712	52 850		
中 華 民 國 港 資 他	2 400	81 804	648	26 641	1 752	54 663		
其 他	292	10 243	332	12 056 ▲	40 ▲	1 813		

重要輸出品國別表.....續

品名及國名	一月		一月以降累計					
			昭和十四年		昭和十三年		增減(▲)	
	數量	價額	數量	價額	數量	價額	數量	價額
乾 鱈 魚 斤百	105	6 618	—	—	59	4 515	46	2 103
中 華 民 國 港 資 他	105	6 618	—	—	59	4 515	46	2 103
香 比 律 他	—	—	—	—	—	—	—	—
其 他	—	—	—	—	—	—	—	—
煎 魚 〃	12	506	—	—	110	3 997 ▲	98 ▲	3 491
關 東 州 港 資 他	—	—	—	—	82	2 710 ▲	82 ▲	2 710
中 華 民 國 港 資 他	12	506	—	—	6	199	6	307
香 海 峽 殖 民 地 資 他	—	—	—	—	—	—	—	—
比 律 他	—	—	—	—	22	1 088 ▲	22 ▲	1 088
其 他	—	—	—	—	—	—	—	—
乾 鮑 〃	—	—	—	—	5	2 157 ▲	5 ▲	2 157
中 華 民 國 港 資 他	—	—	—	—	1	350 ▲	1 ▲	350
香 比 律 他	—	—	—	—	4	1 807 ▲	4 ▲	1 807
其 他	—	—	—	—	—	—	—	—
乾 牡 蠣 〃	60	1 800	—	—	8	360	52	1 440
香 比 律 他	60	1 800	—	—	—	—	60	1 800
其 他	—	—	—	—	8	360 ▲	8 ▲	360
乾 貝 柱 〃	—	—	—	—	6	939 ▲	6 ▲	939
中 華 民 國 港 資 他	—	—	—	—	4	720 ▲	4 ▲	720
香 其 他	—	—	—	—	2	219 ▲	2 ▲	219
乾 蝦 〃	23	1 950	—	—	45	3 465 ▲	22 ▲	1 515
中 華 民 國 港 資 他	23	1 950	—	—	45	3 465 ▲	22 ▲	1 515
香 其 他	—	—	—	—	—	—	—	—
乾 鱈 魚 〃	129	17 880	—	—	3	380	126	17 500
中 華 民 國 港 資 他	14	1 517	—	—	—	—	14	1 517
香 其 他	115	16,363	—	—	3	380	112	15 983
乾 海 風 〃	37	5 762	—	—	26	669	11	5 093
中 華 民 國 港 資 他	10	1 599	—	—	24	471 ▲	14	1 128
其 他	27	4 163	—	—	2	198	25	3 965

輸 入 表

品 名	一 月		一 月 以 降 累 計			
	數 量	價 額	昭 和 十 四 年		昭 和 十 三 年	
			數 量	價 額	數 量	價 額
食 料 品						
甲 粗 生 品						
精 米	百斤	—	—	—	—	—
碎 米	”	—	—	—	—	—
高 粱	”	493	2 893	—	—	—
玉 蜀 黍	”	2 463	15 539	1 015	5 895	—
大 豆	”	140	1 022	2 880	20 734	—
小 豆	”	2 739	23 766	3 046	23 891	—
蠶 豆	”	—	—	—	—	—
綠 豆	”	579	6 340	49	460	—
其 他 豆 類	”	—	—	75	953	—
其 他	”	—	1 480	—	1 200	—
計			51 040		53 133	
乙 製 造 品						
酒 類	立	55	90	—	—	—
其 他	”	—	259	—	1	—
計			349		1	
類 計			51 389		53 134	
原 料 品						
採 油 用 種 子	百斤	—	—	—	—	—
獸 骨	”	—	—	—	—	—
電 甲	斤	—	—	99	320	—
硫 酸 アモニウム	百斤	—	—	—	—	—
綿	”	893	30 438	595	23 210	—

輸 入 表.....續

品 名	一 月		一 月 以 降 累 計				
	數 量	價 額	昭 和 十 四 年		昭 和 十 三 年		
			數 量	價 額	數 量	價 額	
フロマイト及マグネサイト	百斤	4 000	9 732	—	—	1 500	2 880
チ キ 材	ニガメ ニトル	133	32 780	—	—	14	1 601
バインフアー、シダー 及ヘムロツク類	”	—	—	—	—	358	19 629
鐵	百斤	589	3 163	—	—	294	1 499
骨 粉	”	—	—	—	—	—	—
豆 糟	百斤	11 132	61 253	—	—	10 534	56 412
棉 子 糟	”	—	—	—	—	—	—
菜 子 糟	”	—	—	—	—	473	2 268
其 他	”	—	539 301	—	—	—	84 885
計			676 667				192 704
原 料 用 製 品							
混 合 飼 料	百斤	1 514	10 808	—	—	813	5 454
其 他	”	—	5 115	—	—	—	49 894
計			15 923				55 348
全 製 品							
陶 磁 器	”	—	3	—	—	—	—
電 氣 用 カ ー ボ ン	斤	—	—	—	—	—	—
木 製 品	”	—	—	—	—	—	—
其 他	”	—	396 005	—	—	—	330 445
計			396 008				330 445
其 他 雜 品	”	—	4 153	—	—	—	6 376
再 輸 入 品	”	—	1 032	—	—	—	3 659
輸 入 全 計			1 145 172				641 666

重要輸入品國別表.....續

品名及國名	一月		一月以降累計					
	數量	價額	昭和十四年		昭和十三年		增減(▲)	
			數量	價額	數量	價額	數量	價額
チーキ材 ^{立カメ ニトル}	133	32 780			14	1 601	119	31 179
暹羅	133	32 780			14	1 601	119	31 179
其ノ他	—	—			—	—	—	—
パインファー、シダー 及ヘムロット類	—	—			358	19 629 ▲	358 ▲	19 629
合衆國	—	—			358	19 629 ▲	358 ▲	19 629
加奈陀	—	—			—	—	—	—
其ノ他	—	—			—	—	—	—
電氣用カーボン ^斤	—	—			—	—	—	—
合衆國	—	—			—	—	—	—
其ノ他	—	—			—	—	—	—
混合飼料 ^{百斤}	1 514	10 808			813	5 454	701	5 354
滿洲國	—	—			—	—	—	—
關東州	1 514	10 808			813	5 454	701	5 354
中華民國	—	—			—	—	—	—
其ノ他	—	—			—	—	—	—
穀	589	3 163			294	1 499	295	1 664
關東州	—	—			294	1 499 ▲	294 ▲	1 499
中華民國	—	—			—	—	—	—
其ノ他	589	3 163			—	—	589	3 163

重要輸入品國別表.....續

品名及國名	一月		一月以降累計					
	數量	價額	昭和十四年		昭和十三年		增減(▲)	
			數量	價額	數量	價額	數量	價額
骨粉 ^{百斤}	—	—			—	—	—	—
關東州	—	—			—	—	—	—
中華民國	—	—			—	—	—	—
其ノ他	—	—			—	—	—	—
豆精	11 132	61 253			10 534	56 412	598	4 841
滿洲國	5 842	31 613			3 864	20 538	1 978	11 075
關東州	5 290	29 640			6 670	35 874 ▲	1 380 ▲	6 234
中華民國	—	—			—	—	—	—
其ノ他	—	—			—	—	—	—
棉子精	—	—			—	—	—	—
中華民國	—	—			—	—	—	—
其ノ他	—	—			—	—	—	—
菜子精	—	—			473	2 268 ▲	473 ▲	2 268
中華民國	—	—			473	2 268 ▲	473 ▲	2 268
其ノ他	—	—			—	—	—	—
其ノ他ノ油精	—	—			—	—	—	—
滿洲國	—	—			—	—	—	—
關東州	—	—			—	—	—	—
中華民國	—	—			—	—	—	—
其ノ他	—	—			—	—	—	—

國別輸出入額表

國名	一 月		一 月 以 降 累 計			
			昭和十四年		昭和十三年	
	輸 出	輸 入	輸 出	輸 入	輸 出	輸 入
	円	円	円	円	円	円
亞 細 亞 洲	771 134	684 359			937 604	166 859
滿 洲 國	7 895	85 740			65 889	55 787
關 東 州	84 095	52 819			62 485	60 747
中 華 民 國	北 部	31 754	14		3 045	—
	中 部	591 232	13 217		403 557	21 895
	南 部	—	—		32	—
計	622 986	13 231			406 634	21 895
露 領 亞 細 亞	—	—			—	—
香 港	3 313	—			5 701	7
佛 領 印 度 支 那	—	—			36	—
暹 羅	—	32 780			287 282	1 601
英 領 馬 六 甲 地 區	—	—			26	—
海 峽 殖 民 地	9 062	—			9 640	326
緬 甸	—	—			—	—
英 領 印 度	352	30 438			16	23 210
セ イ ロ シ ア	—	—			—	—
ハ ル シ ン	—	—			—	—
イ タ リ ヤ	—	—			—	—
シ ン シ ャ	—	—			—	—
バ ル キ ャ	—	—			—	—
ア フ リ カ	—	—			—	—
「パ ー レ ン」諸 島	—	—			—	—
ア ン タ ー ク ティ ック	—	—			—	—
サ イ プ ラ ス	—	—			—	—
比 律 賓	36 510	93			97 344	20
英 領 荷 屬 東 印度	—	—			11	—
蘭 領 印 度	6 921	469 241			2 540	3 223
其 他	—	17			—	43
歐 羅 巴 洲	—	7 242			22	25 126
英 吉 利 亞	—	131			16	6 494
愛 蘭 自 由 國	—	—			—	—

國別輸出入額表.....續

國名	一 月		一 月 以 降 累 計			
			昭和十四年		昭和十三年	
	輸 出	輸 入	輸 出	輸 入	輸 出	輸 入
	円	円	円	円	円	円
佛 蘭 西	—	8		6		46
獨 逸	—	1 429		—		18 541
伊 太 利	—	256		—		—
瑞 士	—	418		—		45
奧 地 利	—	—		—		—
チ エ ツ コ、ス ロ ヴ ァ キ ヤ	—	—		—		—
波 蘭「ダン チ ツ ヒ」	—	—		—		—
白 耳 義「ルクセンブルク」	—	—		—		—
經 濟 同 盟 國	—	—		—		—
和 蘭	—	5 000		—		—
丁 加 奴	—	—		—		—
露 西 亞	—	—		—		—
芬 蘭	—	—		—		—
「ラ ト ヴ ィ ア」	—	—		—		—
瑞 諾	—	—		—		—
葡 萄 牙	—	—		—		—
西 班 牙	—	—		—		—
シ プ ラ ル マ	—	—		—		—
希 臘	—	—		—		—
土 耳 其	—	—		—		—
マ 其 他	—	—		—		—
北 亞 米 利 加 洲	—	453 379		191		449 681
亞 米 利 加 合 衆 國	—	453 377		191		449 681
加 拿 大	—	2		—		—
其 他	—	—		—		—
中 央 亞 米 利 加 洲	—	92		—		—
墨 西 哥	—	92		—		—
グ ア テ マ ラ	—	—		—		—
コ ス タ リ カ	—	—		—		—
パ ナ マ	—	—		—		—
運 河 地 帶	—	—		—		—
馬 尼 拉	—	—		—		—

國別輸出入額表.....續

國名	一月		一月以降累計			
			昭和十四年		昭和十三年	
	輸出	輸入	輸出	輸入	輸出	輸入
	円	円	円	円	円	円
シマリア	—	—	—	—	—	—
アムステルダム	—	—	—	—	—	—
イタリヤ	—	—	—	—	—	—
ドミニカ共和国	—	—	—	—	—	—
パナマ	—	—	—	—	—	—
ポルトガル	—	—	—	—	—	—
セント・ヴィンセント	—	—	—	—	—	—
トリニダード及トバゴ	—	—	—	—	—	—
キューラソ	—	—	—	—	—	—
バルバドス	—	—	—	—	—	—
其他	—	—	—	—	—	—
南亞米利加洲					390	—
秘魯	—	—	—	—	390	—
智利	—	—	—	—	—	—
アルゼンチン	—	—	—	—	—	—
ブラジル	—	—	—	—	—	—
佛領「ギニア」	—	—	—	—	—	—
佛領「ギニア」	—	—	—	—	—	—
英領「ギニア」	—	—	—	—	—	—
グエネズエラ	—	—	—	—	—	—
コロンビア	—	—	—	—	—	—
ボリビア	—	—	—	—	—	—
ボリビア	—	—	—	—	—	—
其他	—	—	—	—	—	—
阿弗利加洲					3	—
埃及	—	—	—	—	3	—
シリア	—	—	—	—	—	—
エリトリア	—	—	—	—	—	—
佛領「ソマリ、コースト」	—	—	—	—	—	—
伊領「ソマリランド」	—	—	—	—	—	—
「ケニア」「ウガンダ」	—	—	—	—	—	—
及「タンガニーカ」	—	—	—	—	2	—
モザンビーク	—	—	—	—	—	—
「ローアシア」	—	—	—	—	—	—

國別輸出入額表.....續

國名	一月		一月以降累計			
			昭和十四年		昭和十三年	
	輸出	輸入	輸出	輸入	輸出	輸入
	円	円	円	円	円	円
南阿佛利加聯邦	—	—	—	—	—	—
「アンゴラ」	—	—	—	—	—	—
白領「コンゴ」	—	—	—	—	—	—
カメルーン	—	—	—	—	—	1
ナイジェリア	—	—	—	—	—	—
「ダホメ」	—	—	—	—	—	—
ゴールド・コースト	—	—	—	—	—	—
リベリア	—	—	—	—	—	—
シエラ・リオン	—	—	—	—	—	—
佛領「ギニア」	—	—	—	—	—	—
セネガル	—	—	—	—	—	—
佛領「モロッコ」	—	—	—	—	—	—
西領「モロッコ」	—	—	—	—	—	—
アルジェリア	—	—	—	—	—	—
チュニジア	—	—	—	—	—	—
リビア	—	—	—	—	—	—
カナリヤ諸島	—	—	—	—	—	—
マダガスカル及リユニオン	—	—	—	—	—	—
モーリシャス	—	—	—	—	—	—
「エトイオピア」	—	—	—	—	—	—
佛領赤道「アフリカ」	—	—	—	—	—	—
ケープ・ヴェルデ	—	—	—	—	—	—
葡萄牙領「ギニア」	—	—	—	—	—	—
其他	—	—	—	—	—	—
太平洋	3 448	100			101	—
濠洲	—	100			88	—
ニューギニア	3 448	—			—	—
ニューカレドニア	—	—			11	—
新西蘭	—	—			—	—
「ギルバート」及「エリス」諸島	—	—			—	—
フィジー	—	—			2	—
「ソサイエティ」諸島	—	—			—	—
布哇	—	—			—	—
其他	—	—			—	—
其ノ他	—	—			—	—
樺太(輸出ノミ)	—	—			—	—
全計	774 582	1 145 172			938 311	641 666

外國貿易船出入表

	月						一月以降累計					
	昭和十四年		昭和十三年		増減(▲)		昭和十四年		昭和十三年		増減(▲)	
	隻	噸	隻	噸	隻	噸	隻	噸	隻	噸	隻	噸
入 港												
內國船	27	58 544	23	51 978	4	6 566						
關東州在籍船	1	125	—	—	1	125						
外國船	8	25 527	7	38 326	1▲	12 799						
計	36	84 196	30	90 304	6▲	6 108						
出 港												
內國船	27	60 955	23	51 978	4	8 977						
關東州在籍船	1	125	—	—	1	125						
外國船	7	25 483	7	38 326	0▲	12 843						
計	35	86 563	30	90 304	5▲	3 741						

備考 噸數ハ純噸數ニ依ル

輸出入貨物噸量表

	月			一月以降累計		
	昭和十四年	昭和十三年	増減(▲)	昭和十四年	昭和十三年	増減(▲)
	噸	噸	噸	噸	噸	噸
輸 出	6 509	5 785	724			
輸 入	20 387	4 506	15 881			
輸出入合計	26 896	10 291	16 605			

保稅倉庫貨物出入表

品 名	月				一月以降累計			
	昭和十四年		昭和十三年		昭和十四年		昭和十三年	
	入 庫	出 庫	現在高	現在高	入 庫	出 庫	入 庫	出 庫
	円	円	円	円	円	円	円	円
米	—	—	—	—	—	—	—	—
豆 類	—	—	—	—	—	—	—	—
小 麥 粉	—	—	—	—	—	—	—	—
砂 糖	—	—	—	—	—	—	—	—
酒 類	—	—	—	—	—	—	—	—
皮革及同製品	—	—	—	—	—	—	—	—
藥 品	—	—	—	—	—	—	—	—
綿 織 物	—	—	—	—	—	—	—	—
麻 織 物	—	—	—	—	—	—	—	—
毛 織 物	—	—	—	—	—	—	—	—
紙 類	—	—	—	—	—	—	—	—
金屬及同製品	—	—	—	—	—	—	—	—
其ノ他ノ諸品	—	—	—	—	—	—	—	—
合 計	—	—	—	—	—	—	—	—

保稅工場貨物出入表

	一 月			一 月 以 降 累 計		
	昭和十四年	昭和十三年	增 減 (▲)	昭和十四年	昭和十三年	增 減 (▲)
	円	円	円	円	円	円
移 入						
外 國 貨 物	855 398	576 977	278 421			
內 國 貨 物	990	892	98			
計	856 388	577 869	278 519			
移 出						
外 國 貨 物						
加 工 製 造 品						
積 戻	31 754	—	31 754			
輸 入 其 他	450 866	414 240	36 626			
其 他 輸 入 其 他	9 798	14 994▲	5 196			
內 國 貨 物						
加 工 製 造 品						
輸 出 其 他	17 838	14 452	3 386			
其 他 輸 出 其 他	9 738	8 745	993			
計	519 994	452 431	67 563			

仲 繼 貿 易 額 類 別 表

品 名	一 月		一 月 以 降 累 計			
	昭和十四年		昭和十三年			
	數 量	價 額	數 量	價 額	數 量	價 額
	■	円	■	円	■	円
穀物源粉及種子	44	4 570			109	7 040
飲食物及煙草	—	—	—	—	—	—
皮毛骨類及同製品	—	—	—	—	—	—
油脂蠟及同製品	—	—	—	—	—	—
藥材、化學藥及製藥	—	—	—	—	—	—
染料、顏料、塗料	—	—	—	—	—	—
絲織繩索及同材料	—	—	—	—	—	—
布帛及同製品	—	—	—	—	—	—
衣類及同附屬品	—	—	—	—	—	—
紙、紙製品及書畫類	—	—	—	—	—	—
礦物及同製品	—	—	—	—	—	—
陶磁器及硝子類	—	—	—	—	—	—
金屬製品	—	—	—	—	—	—
雜 品	0	590	—	—	—	—
計	44	5 160	—	—	109	7 040

仲 繼 貿 易 額 國 別 表

國 名	一 月		一 月 以 降 累 計			
	昭和十四年		昭和十三年			
	數 量	價 額	數 量	價 額	數 量	價 額
	■	円	■	円	■	円
滿 洲 國	—	—	—	—	—	—
關 東 州	44	4 570			109	7 040
中 華 民 國	0	590	—	—	—	—
香 港	—	—	—	—	—	—
英 領 印 度	—	—	—	—	—	—
英 領 海 峽 殖 民 地	—	—	—	—	—	—
蘭 領 印 度	—	—	—	—	—	—
佛 領 印 度	—	—	—	—	—	—
其 他 亞 細 亞 諸 國	—	—	—	—	—	—
英 吉 利	—	—	—	—	—	—
佛 蘭 西	—	—	—	—	—	—
獨 逸	—	—	—	—	—	—
其 他 歐 羅 巴 諸 國	—	—	—	—	—	—
北 米 合 衆 國	—	—	—	—	—	—
加 奈 陀	—	—	—	—	—	—
其 他 北 米 諸 國	—	—	—	—	—	—
南 米 諸 國	—	—	—	—	—	—
阿 弗 利 加 諸 國	—	—	—	—	—	—
濠 太 刺 利	—	—	—	—	—	—
其 他 諸 國	—	—	—	—	—	—
保 稅 工 場	—	—	—	—	—	—
計	44	5 160	—	—	109	7 040
滿 洲 國	—	—	—	—	—	—
關 東 州	—	—	—	—	—	—
中 華 民 國	0	540	—	—	—	—
香 港	—	—	—	—	—	—
英 領 印 度	—	—	—	—	—	—
英 領 海 峽 殖 民 地	—	—	—	—	—	—
蘭 領 印 度	—	—	—	—	—	—
佛 領 印 度	—	—	—	—	—	—
其 他 亞 細 亞 諸 國	0	50	—	—	—	—
英 吉 利	—	—	—	—	—	—
佛 蘭 西	—	—	—	—	—	—
獨 逸	—	—	—	—	—	—
其 他 歐 羅 巴 諸 國	—	—	—	—	—	—
北 米 合 衆 國	—	—	—	—	—	—
加 奈 陀	—	—	—	—	—	—
其 他 北 米 諸 國	—	—	—	—	—	—
南 米 諸 國	—	—	—	—	—	—
阿 弗 利 加 諸 國	—	—	—	—	—	—
濠 太 刺 利	39	4 133	—	—	53	3 252
其 他 諸 國	5	437	—	—	56	3 788
計	44	5 160	—	—	109	7 040

管内港別輸出船用品表

	一 月				一 月 以 降 累 計							
					昭 和 十 四 年				昭 和 十 三 年			
	石 炭		其 他	計	石 炭		其 他	計	石 炭		其 他	計
	數 量	價 額			數 量	價 額			數 量	價 額		
長 崎	25 225	318 236	43 587	361 823	26 250	348 919	51 802	400 721				
唐 津	6 750	124 235	3 821	128 056	1 070	15 675	554	16 229				
住ノ江	—	—	—	—	—	—	—	—				
三 池	43 232	603 148	11 895	615 043	36 234	366 601	26 543	393 144				
口ノ津	—	—	829	829	—	—	—	—				
三 角	—	—	340	340	40	772	118	890				
鹿兒島	2	24	2 065	2 089	—	—	2 173	2 173				
嚴 原	—	—	1 195	1 195	4	59	6 878	6 937				
那 霸	—	—	—	—	—	—	450	450				
計	75 209	1 045 643	63 732	1 109 375	63 598	732 026	88 518	820 544				

外國航行船旅客表

	一 月			一 月 以 降 累 計					
				上 陸		寄 港		乘 込	
	上 陸	寄 港	乘 込	十 四 年	十 三 年	十 四 年	十 三 年	十 四 年	十 三 年
	人	人	人	人	人	人	人	人	人
日 本 人	3 076	467	4 264		2 250		389		5 269
中 華 民 國 人	14	47	17		4		823		101
英 吉 利 人	32	26	17		27		50		16
獨 逸 人	28	3	18		14		5		17
露 西 亞 人	17	2	14		17		9		17
亞 米 利 加 人	35	33	10		33		71		7
其 他	55	11	12		23		40		27
計	3 257	589	4 352		2 368		1 387		5 454

收 稅 額 表 (各支署ヲ含ム)

	一 月			一 月 以 降 累 計					
				昭 和 十 四 年			昭 和 十 三 年		
	昭 和 十 四 年		增 減 (▲)	昭 和 十 四 年		增 減 (▲)			
	円	円		円	円				
關 稅	192 721	207 487	▲	14 766					
噸 稅	18 198	12 366		5 832					
消 費 稅	13 238	23 610	▲	10 372					
骨 牌 稅	80	100	▲	20					
其 他 諸 收 入	7 745	8 242	▲	497					
計	231 982	251 805	▲	19 823					

唐津港外七港外國貿易船出入表

港 別	一 月				一 月 以 降 累 計				
	昭 和 十 四 年		昭 和 十 三 年		昭 和 十 四 年		昭 和 十 三 年		增 減 (▲)
	噸	噸	噸	噸	噸	噸	噸	噸	
唐 津 港	入 港	23	54 521	4	10 450			19	44 071
	出 港	25	65 889	6	16 919			19	48 970
	計	48	120 410	10	27 369			38	93 041
住ノ江港	入 港	1	2 047	1	2 301			0	▲ 254
	出 港	—	—	—	—			—	—
	計	1	2 047	1	2 301			0	▲ 254
三 池 港	入 港	42	151 626	37	121 935			5	29 691
	出 港	44	159 605	43	150 257			1	9 348
	計	86	311 231	80	272 192			6	39 039
口ノ津港	入 港	10	732	2	238			8	494
	出 港	4	212	—	—			4	212
	計	14	944	2	238			12	706
三 角 港	入 港	7	13 913	6	6 432			1	7 481
	出 港	7	13 913	6	9 451			1	4 462
	計	14	27 826	12	15 883			2	11 943
鹿兒島港	入 港	14	16 512	10	12 256			4	4 256
	出 港	14	19 380	10	11 713			4	7 667
	計	28	35 892	20	23 969			8	11 923
嚴 原 港	入 港	15	1 898	5	643			10	1 255
	出 港	12	1 982	4	554			8	1 428
	計	27	3 880	9	1 197			18	2 683
那 霸 港	入 港	—	—	2	3 130			▲	2 ▲ 3 130
	出 港	—	—	2	3 130			▲	2 ▲ 3 130
	計	—	—	4	6 260			▲	4 ▲ 6 260
計	入 港	112	241 249	67	157 385			45	83 864
	出 港	106	260 981	71	192 024			35	68 957
	計	218	502 230	138	349 409			80	152 821

備考 噸數ハ純噸數ニ依ル

課税品價額及收税額比較表

月次	課税品價額		收税額		課税品價=對スル税額比率	
	昭和十四年	昭和十三年	昭和十四年	昭和十三年	昭和十四年	昭和十三年
	円	円	円	円	%	%
一月	410 925	502 408	161 607	131 098	40	26
二月		749 962		139 783		19
三月		811 703		176 120		22
四月		764 215		192 478		25
五月		1 039 990		264 243		25
六月		658 741		173 755		26
計		4 527 019		1 077 477		24
七月		735 199		203 333		28
八月		480 447		156 495		33
九月		536 385		214 743		40
十月		693 105		235 685		34
十一月		529 447		204 918		39
十二月		942 150		461 088		49
計		3 916 733		1 476 312		38
合計		8 443 752		2 553 789		30

積載船舶内外別輸出入價額表

輸出入	一月			一月以降累計		
	昭和十四年	昭和十三年	増減(▲)	昭和十四年	昭和十三年	増減(▲)
	円	円	円	円	円	円
輸出						
内國船ニ依リタルモノ	768 219	571 061	197 158			
外國船ニ依リタルモノ	5 475	292 817	▲ 287 342			
其ノ他	888	74 433	▲ 73 545			
計	774 582	938 311	▲ 163 729			
輸入						
内國船ニ依リタルモノ	183 782	537 569	▲ 353 787			
外國船ニ依リタルモノ	960 061	103 569	856 492			
其ノ他	1 329	528	801			
計	1 145 172	641 666	503 506			
合計	1 919 754	1 579 977	339 777			

備考 (其ノ他)ニハ陸路及郵便物等ノ價額ヲ示ス

唐津港外七港輸出入品表

唐津港 輸出品	單位	一月		一月以降累計			
		數量	價額	昭和十四年		昭和十三年	
				數量	價額	數量	價額
石炭							
中華民國	英噸						
關東州	"						
香港	"						
英領海峽殖民地	"						
比律賓諸島	"						
其ノ他ノ諸國	"						
計							
其ノ他ノ諸品			167 399				
輸出全計			167 399				
輸入品							
玉蜀黍	百斤						
糠(粗製)	"						
飼料	"						
其ノ他ノ諸品							
輸入全計							
住ノ江港							
輸出品							
石炭							
中華民國	英噸						
其ノ他ノ諸國	"						
計							
其ノ他ノ諸品							
輸出全計							
輸入品							
高粱	百斤						
玉蜀黍	"					278	1 721
飼料	"						
豆	"						
其ノ他ノ諸品			4				
輸入全計			4				1 721

唐津港外七港輸出入品表.....續

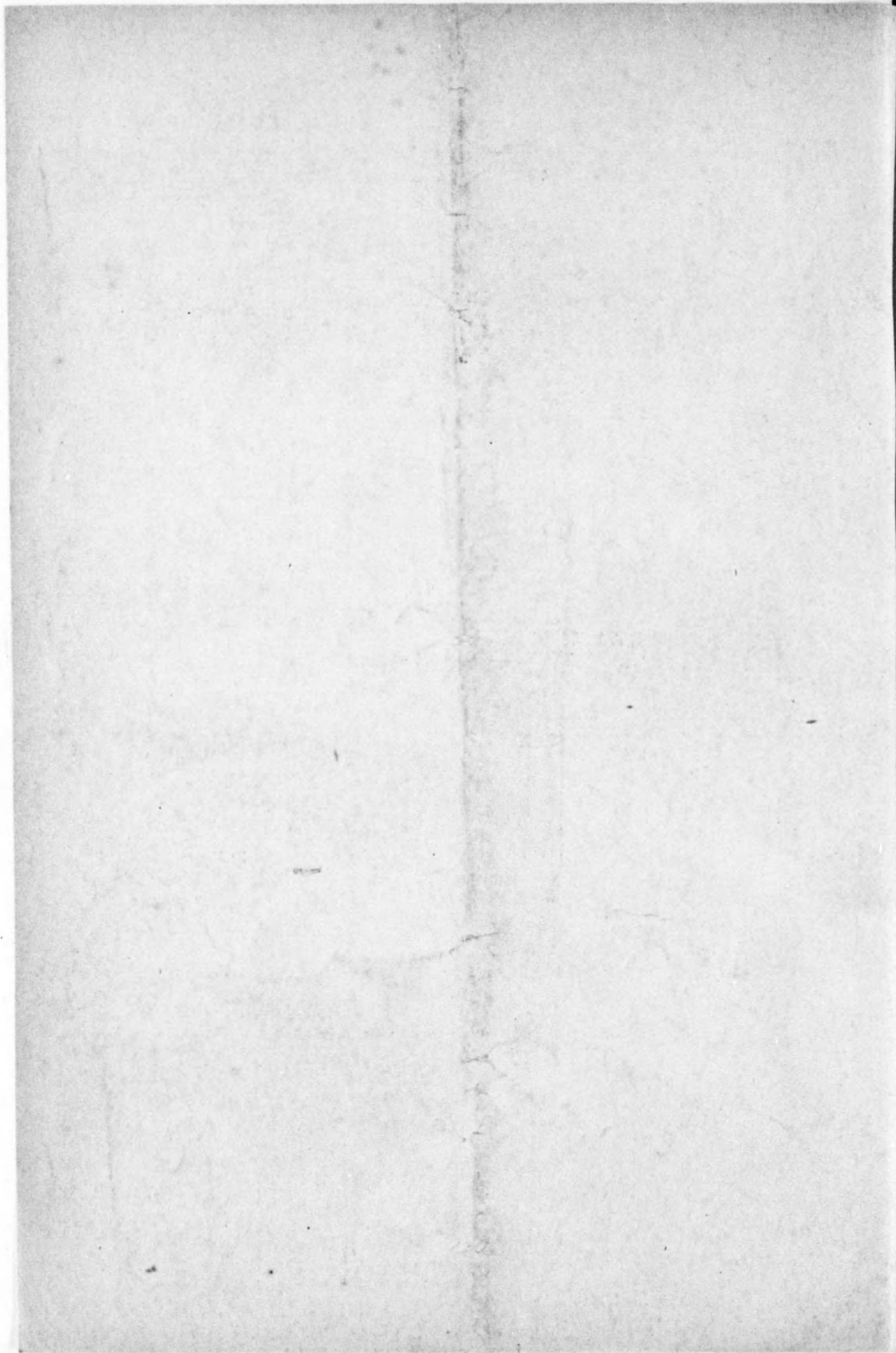
品名	單位	一月		一月以降累計			
		數量	價額	昭和十四年		昭和十三年	
				數量	價額	數量	價額
三池港							
輸出品							
精糖	百斤	—	—	—	—	—	—
藥材、化學藥及製藥	斤	—	—	—	—	—	—
コ-ルタール染料	斤	—	—	—	—	—	—
コ-ルタール及ピッチ	百斤	—	—	—	—	—	—
石炭							
中華民國	英噸	—	—	—	—	—	—
香港	”	—	—	—	—	12 089	120 537
英領海峽殖民地	”	6 305	84 306	—	—	15 599	171 589
比律賓諸島	”	—	—	—	—	—	—
其ノ他諸國	”	—	—	—	—	—	—
計		6 305	84 306	—	—	27 688	292 126
其ノ他ノ諸品		—	—	—	—	—	—
再輸出品		—	—	—	—	—	—
輸出全計		—	84 306	—	—	—	292 126
輸入品							
採油用種子	百斤	—	—	—	—	—	—
採砂壙(粗製)	”	—	—	—	—	2	14
石炭	英噸	1 968	38 825	—	—	84 390	172 680
豆	百斤	—	—	—	—	4 822	99 560
棉子	”	—	—	—	—	—	—
其ノ他ノ諸品		—	94 302	—	—	—	353 559
再輸入品		—	—	—	—	—	—
輸入全計		—	133 130	—	—	—	625 813
口ノ津港							
輸出品							
馬鈴薯	百斤	—	—	—	—	—	—
其ノ他ノ諸品		—	5 647	—	—	—	—
輸出全計		—	5 647	—	—	—	—
輸入品							
豆	百斤	1 380	8 045	—	—	—	—
其ノ他ノ諸品		—	—	—	—	—	—
輸入全計		—	8 045	—	—	—	—

唐津港外七港輸出入品表.....續

品名	單位	一月		一月以降累計			
		數量	價額	昭和十四年		昭和十三年	
				數量	價額	數量	價額
三角港							
輸出品							
蔬菜漬物	百斤	1 678	8 019	—	—	—	—
帳簿及手帳	斤	20 350	5 516	—	—	—	—
セメソント	百斤	—	—	—	—	—	—
木材		—	115 741	—	—	—	27 569
其ノ他ノ諸品		—	55 910	—	—	—	7 738
再輸出品		—	—	—	—	—	—
輸出全計		—	185 186	—	—	—	35 307
輸入品							
高粱	百斤	982	5 976	—	—	—	1 481
蜀黍	”	2 458	15 038	—	—	—	4 934
大豆	”	3 594	27 875	—	—	—	6 662
小豆	”	5 325	46 734	—	—	—	9 105
其ノ他ノ豆類	”	146	1 539	—	—	—	640
燐礦	”	—	—	—	—	—	—
カツサヅアルト	”	—	—	—	—	—	—
飼料	”	703	4 910	—	—	—	4 931
豆	”	—	—	—	—	—	1 475
其ノ他ノ諸品		6 486	35 978	—	—	—	12 340
再輸入品		—	112 832	—	—	—	67 715
輸入全計		—	255 053	—	—	—	299 318
鹿兒島港							
輸出品							
蔬菜漬物	百斤	953	4 873	—	—	—	293
柑子	百斤	287	3 678	—	—	—	117
蜜餞	百斤	22	661	—	—	—	—
鹽	百斤	19	1 745	—	—	—	37
鳥卵類	”	100	4 971	—	—	—	—
紙	”	1 259	12 613	—	—	—	1 020
竹	”	—	349 272	—	—	—	74 765
其ノ他ノ諸品		—	7 024	—	—	—	16 689
再輸出品		—	—	—	—	—	—
輸出全計		—	384 837	—	—	—	105 072
輸入品							
碎高粱	百斤	—	—	—	—	—	—
蜀黍	”	986	5 950	—	—	—	1 976
大豆	”	2 956	18 094	—	—	—	4 753
小豆	”	18 770	136 678	—	—	—	39 398
綠豆	”	3 022	26 457	—	—	—	3 947
其ノ他ノ豆類	”	—	—	—	—	—	493
採油壙(粗製)	”	—	—	—	—	—	198
輸入全計		—	—	—	—	—	1 960

唐津港外七港輸出入品表.....續

單位	一 月		一 月 以 降 累 計				
	數 量	價 額	昭 和 十 四 年		昭 和 十 三 年		
			數 量	價 額	數 量	價 額	
		円		円		円	
獸骨	百斤	26 233	147 825			11 515	72 214
綿料	”	—	—			—	—
銅	”	3 956	27 977			6 906	42 687
鼓	”	—	—			2 669	12 321
骨粉	”	—	—			5 944	42 750
豆糟	”	14 377	82 610			27 515	150 820
菜子	”	2 500	15 000			—	—
其他諸品			1 578				4 278
輸入品			1 511				—
輸入全計			463 680				687 411
嚴原港							
輸出品							
鮮魚	介百斤	13 836	228 820			3 401	52 505
丸太及割材	類		—				—
其他諸品			23 703				6 481
輸出全計			252 523				58 986
輸入品							
石炭	英噸	—	—			—	—
其他諸品			851				—
輸入全計			851				—
那霸港							
輸出品							
百合	根	—	—			—	—
其他諸品	千箇		—				—
其他諸品	節百斤		—				—
其他諸品			210				59
輸出全計			210				59
輸入品							
精米	百斤	—	—			—	—
碎米	”	—	—			—	—
大豆	”	2 665	23 579			15 433	130 518
其他豆類	”	—	—			128	1 079
包種茶	斤	—	—			—	—
鼓	百斤	2 079	11 865			1 164	6 208
豆	”	736	4 493			1 656	9 103
其他諸品			310				1 674
輸入全計			40 247				148 582



終