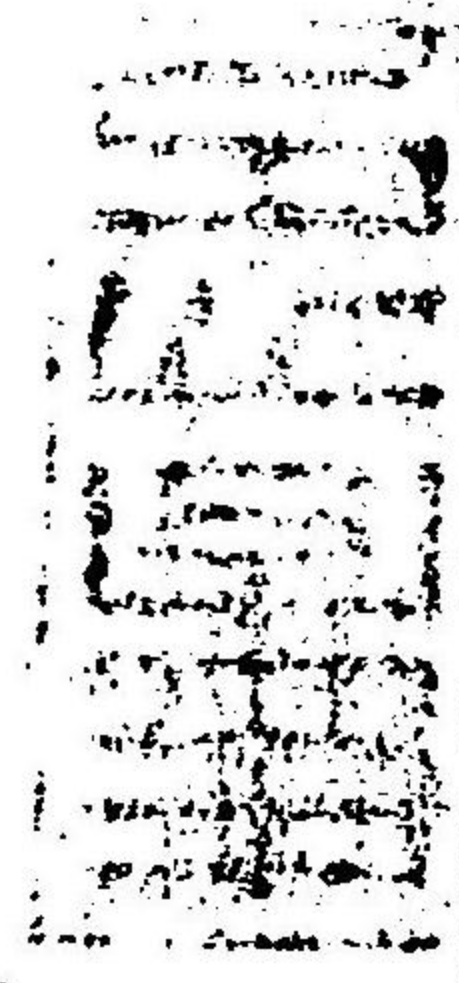
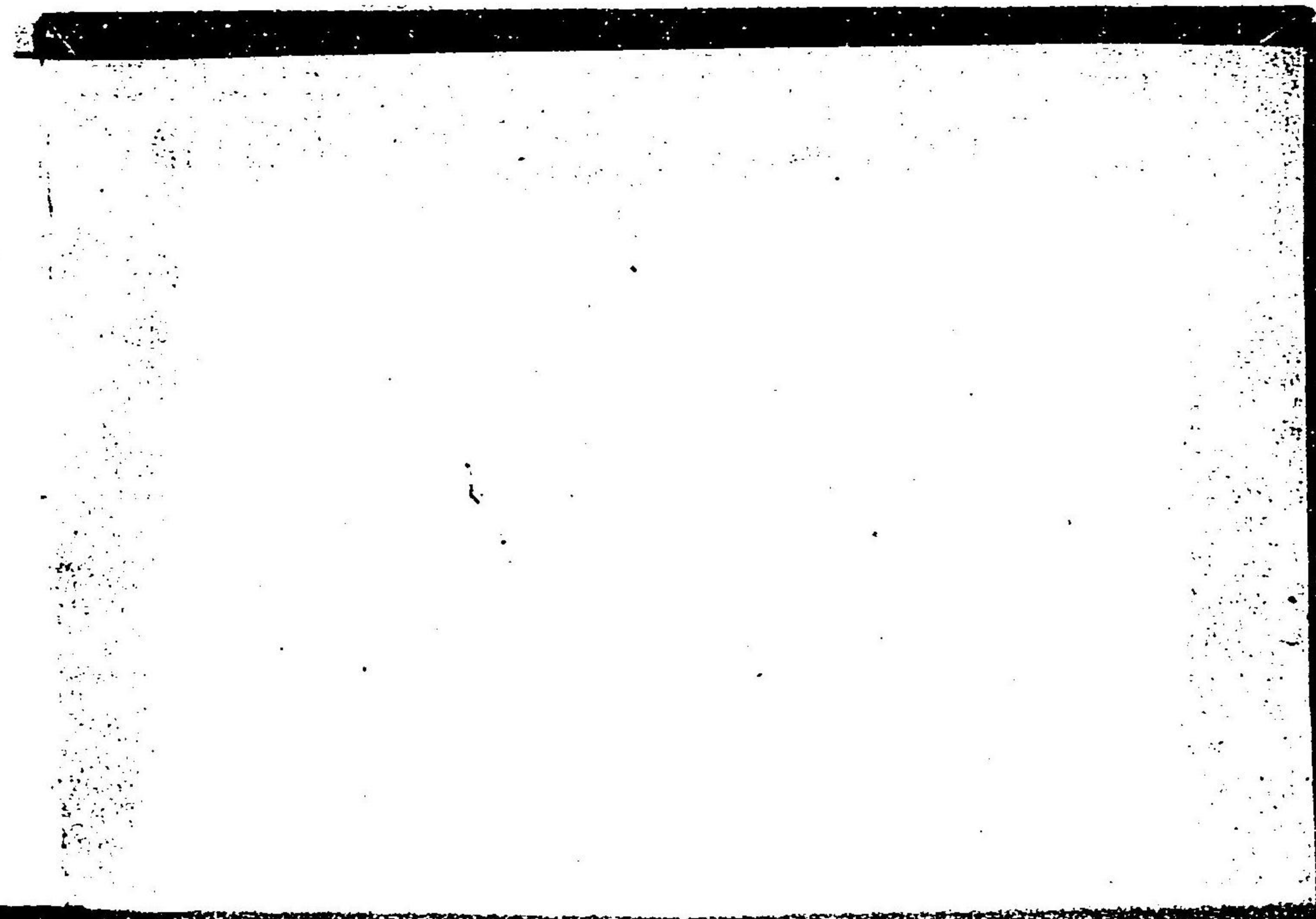
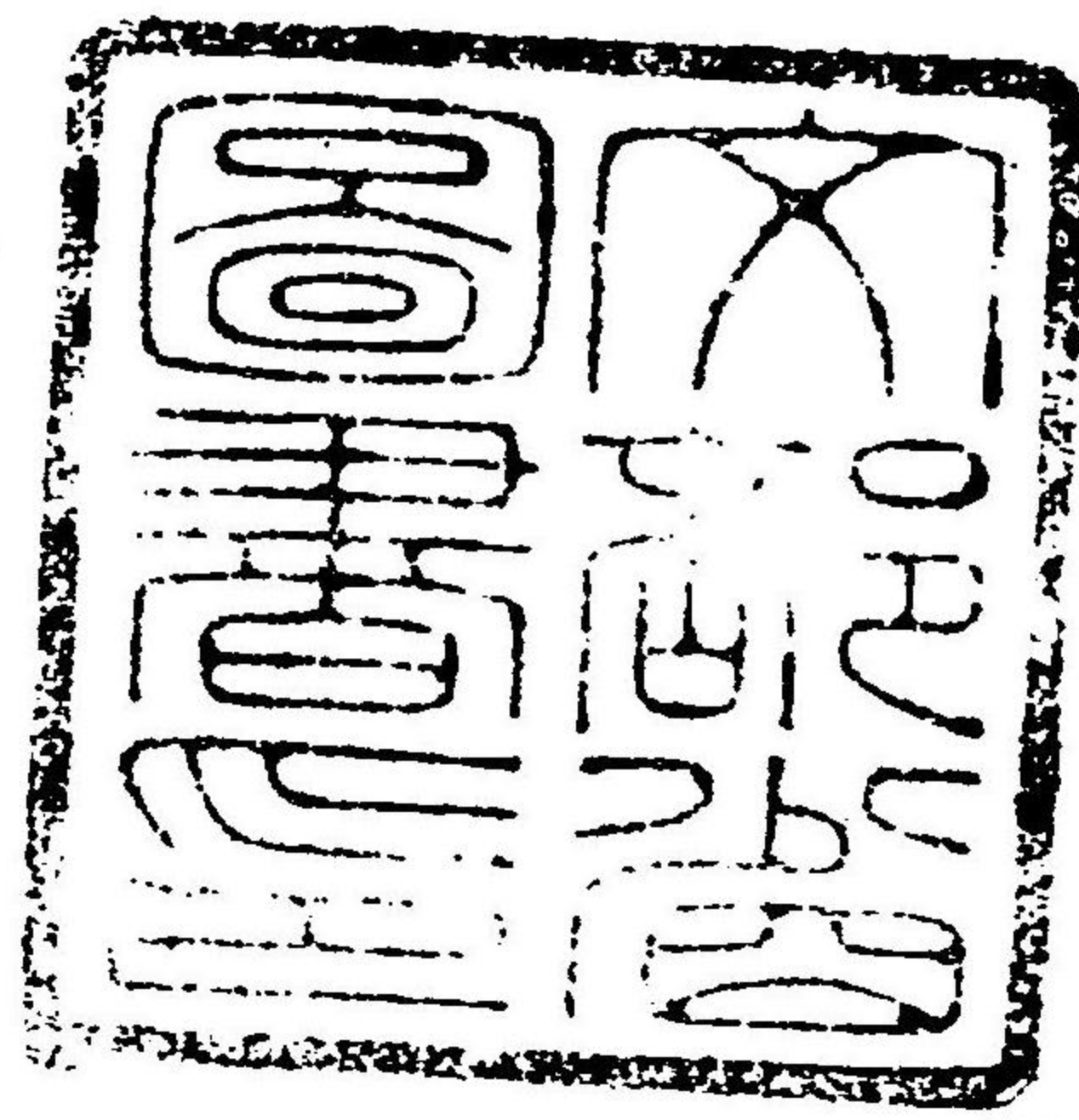


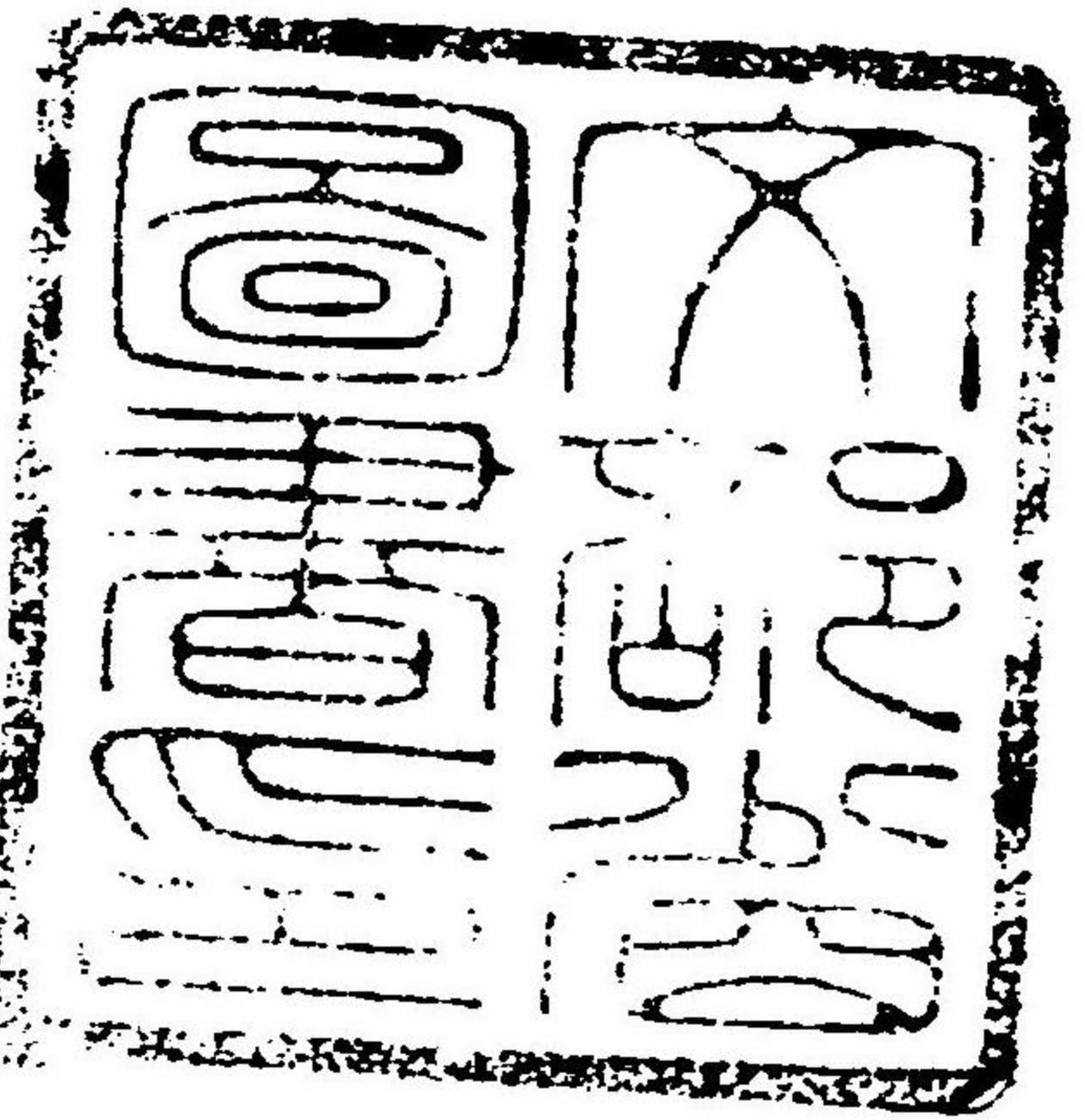
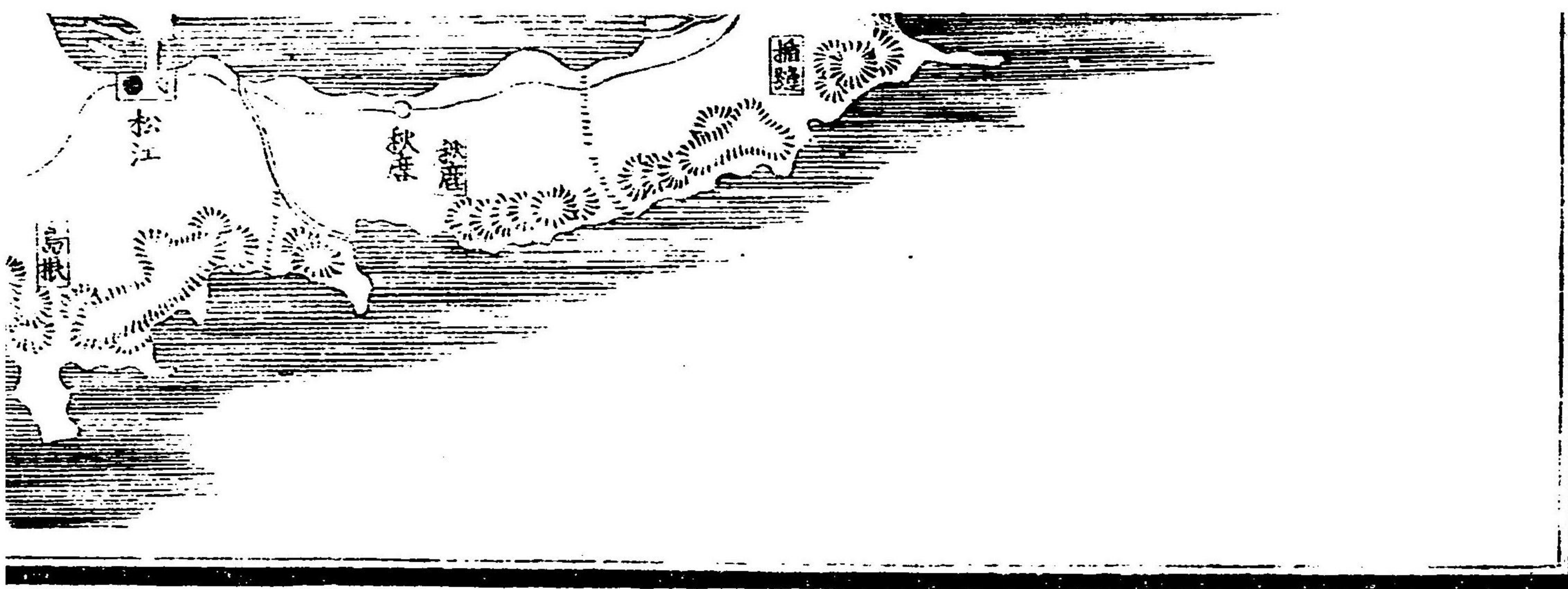


島根縣一



島根縣
 長官
 印





島根縣立圖書館藏

島根縣一覽

縣廳		管轄		管下及別		戶籍		入歲		職官		國幣社		學校		驛					
島根縣 松江 北緯三十五度十八分 西經六度二十九分		松江 東經一百三十二度三十分 北緯三十五度十八分		新規 反別二万三千七百七十一町二反四畝十二步 反高反別八千七百八十二町二反四畝十二步 反高反別八千七百八十二町二反四畝十二步 大繩反別四百五十三町七反六畝十步 流作田反別二町二反六畝十八步		華族 三 士族 四 僧 六百八十七 尼 六十七 平民 男女二百九十五		米 志方三千八百六十四町四升五合 金 四十一万八千三百六十四町三錢七厘七毛 米 志方三千八百八十八町四升五合 金 三十一万七千七百四十四町三錢八厘 金 四十九千九百六十六町六錢六厘七毛 金 八千四百九十五町七錢 金 二万四千五百六十四町六錢 金 志方四千九百九十七町七錢六厘六毛		令 權令 事 權事 大 屬 推 屬 中 屬 推 屬 少 屬 推 屬		神官 官幣社 十四 國幣社 十八 國社 國幣社 十 日御崎神社 鎮守社 六百四十五 鎮守社 六百四十五 鎮守社 六百四十五 鎮守社 六百四十五 鎮守社 六百四十五 鎮守社 六百四十五		部分 中學區 小學開校數 第九番 三十六 第十番 二十一 第十一番 八 第十二番 五 總計 六十		松江 口田儀大東 三沢 橫田 湯町 木次 佐白 出雲 秋原 宇道 三河屋 安來 平田 直江 掛合 三成 母里 許手 今市 廣原 小馬 水廣 七久村 赤名		松江 直江 頃原 許手 今市 崇德 赤名 廣也 安來 久村 大東 母里 三河屋 儀橫田 湯町 掛合		松江 直江 頃原 許手 今市 崇德 赤名 廣也 安來 久村 大東 母里 三河屋 儀橫田 湯町 掛合	

管下及別		戶籍		入歲		職官		國幣社		學校		驛	
官廳地 五千六百坪六合		官用地 千五百三十四坪		官有地 二百二十坪四合		官神員 二百四十二		國幣社 十		學校 部分		驛 松江	

郡島根	鳥根	蘇我郡	飯石郡	秋鹿郡	總計
三十三町	二十一町	五町	六十一町	八十六町	三十三町
蘇我郡	飯石郡	秋鹿郡	總計		
三十三町	二十一町	五町	六十一町	八十六町	三十三町

區	島根	意宇	大原	仁多	飯石
五ヶ所	六ヶ所	六ヶ所	六ヶ所	六ヶ所	六ヶ所
意宇	大原	仁多	飯石		
六ヶ所	六ヶ所	六ヶ所	六ヶ所	六ヶ所	六ヶ所

職簿	職簿	職簿	職簿
男 百二十二	男 百二十二	男 百二十二	男 百二十二
女 九十四	女 九十四	女 九十四	女 九十四
男 百二十二	男 百二十二	男 百二十二	男 百二十二

常備 官員月給
補正費
捕費
旅費
水災救済助成費
旅費補助費
旅費補助費
旅費補助費

修防	修防	修防	修防
金九百七十四	金九百七十四	金九百七十四	金九百七十四
金九百七十四	金九百七十四	金九百七十四	金九百七十四
金九百七十四	金九百七十四	金九百七十四	金九百七十四

修防	修防	修防	修防
九	九	九	九
九	九	九	九
九	九	九	九

修防	修防	修防	修防
六	六	六	六
六	六	六	六
六	六	六	六

修防	修防	修防	修防
六	六	六	六
六	六	六	六
六	六	六	六

修防	修防	修防	修防
六	六	六	六
六	六	六	六
六	六	六	六

修防	修防	修防	修防
六	六	六	六
六	六	六	六
六	六	六	六

東京至二百三十七里...
備後國尾道至宇里...
備後國尾道至宇里...
備後國尾道至宇里...
備後國尾道至宇里...
備後國尾道至宇里...

四十六萬四千四百八厘
旅費稅務賜物殘務月給
堤防橋梁其外臨時仕拂
十石五斗五升合

修防堤
金九百七十四圓
二二二二二二二二
三三三三三三三三
四四四四四四四四
五五五五五五五五
六六六六六六六六
七七八八七八八八
九九九九九九九九
十十十十十十十十

十二等
十三等
十四等
十五等
外等
一等
二等
三等
四等
五等
六等
七等
八等
九等
十等
十一等
十二等
十三等
十四等
十五等

美保關安采
八十七
松江本町
松江殿町
所船監
馬得美保關
加賀守龍
江角
安來

社
百五十八人
戶長
副同
吾平八
封附用係
六百三十三

中教院
小教院
醫附米
寄附金
四百四十四

陸運會社
三十三
人夏天四我
錢馬是是是是
仁多奈飯居三郡
都五里
外二會社手教科
里程二不均壹壹壹壹

野原林官
三瓶山
反別凡空町
神山口村
今西園村

橋
大
中
小
合計六千全二

舟
遊舟
合計九千八百

所名
美保社
美保社
美保社
美保社
美保社
美保社
美保社
美保社
美保社
美保社
美保社
美保社
美保社
美保社
美保社
美保社
美保社
美保社
美保社
美保社
美保社

山
枕水山
登水山
萬山
天狗山
星上山
京維木山
大船山
朝日山

高
枕水山
登水山
萬山
天狗山
星上山
京維木山
大船山
朝日山

温泉
泉仁
三沢

布瀑
佛洗滝
鳥上滝
龍頭滝
鳴雄滝
多和滝
多和滝
去鼻
多古鼻
矢利鼻
追石鼻

角岬
多古鼻
矢利鼻
追石鼻

伊川
勢氏
里田氏
津氏
道氏
野氏

村氏
勢氏
里田氏
津氏
道氏
野氏

勢氏
里田氏
津氏
道氏
野氏

勢氏
里田氏
津氏
道氏
野氏

勢氏
里田氏
津氏
道氏
野氏

勢氏
里田氏
津氏
道氏
野氏

勢氏
里田氏
津氏
道氏
野氏

勢氏
里田氏
津氏
道氏
野氏

勢氏
里田氏
津氏
道氏
野氏

勢氏
里田氏
津氏
道氏
野氏

勢氏
里田氏
津氏
道氏
野氏

勢氏
里田氏
津氏
道氏
野氏

物產表

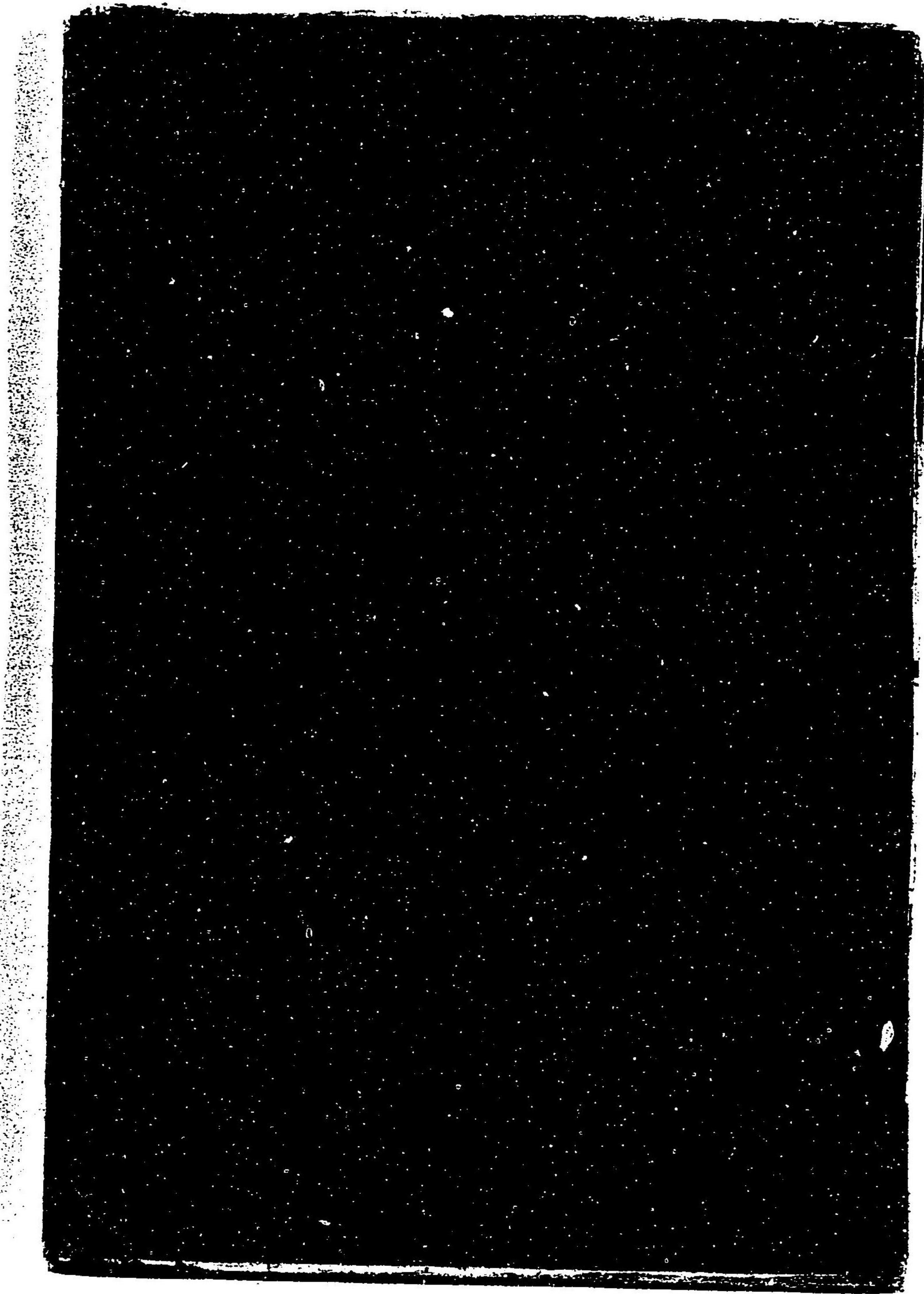
米	四千三百九十五石	籼	六貫七百目	海老	五千五百三十目
大豆	十九石二斗五升	沙魚	十石	鮎	千三百尾
小豆	十壹石	鮑	千三百五十尾	鮑	二萬八千七百尾
蕎麥	十五石壹斗	鹽鯖	六貫三百目	鹽鯖	六千六百十目
菜種	壹石	榮螺	三萬	鹽鯛	五百八十目
椎茸	十貫目	鮑	六貫八十目	鹽鯛	二百五十目
米	四千三百九十五石	鮑	六貫七百目	雜魚	九百八十八目
大豆	十九石二斗五升	沙魚	十石	雜魚	三十萬二千七百
小豆	十壹石	鮑	千三百五十尾	赤貝	千三百八石二斗
蕎麥	十五石壹斗	鹽鯖	六貫三百目	干温鮑	壹萬三千二百二十五目
菜種	壹石	榮螺	三萬	密柑	壹萬四千四百廿
椎茸	十貫目	鮑	六貫八十目	梅	四百五十七石三斗八升
米	四千三百九十五石	鮑	六貫七百目	梨子	六百七十七方七千
大豆	十九石二斗五升	沙魚	十石	柿	三千五百四十四百五十
小豆	十壹石	鮑	千三百五十尾	桃	四十壹方七千九十
蕎麥	十五石壹斗	鹽鯖	六貫三百目	栗	百五十五石六斗二升
菜種	壹石	榮螺	三萬	松脂	九千六百九十目
椎茸	十貫目	鮑	六貫八十目	茶	三千四百二十四斤
米	四千三百九十五石	鮑	六貫七百目	下茶	千七百五十七石三斗五升
大豆	十九石二斗五升	沙魚	十石	葉茶	二千八百二十六石二斗
小豆	十壹石	鮑	千三百五十尾	楮	四萬四千八百三十三目
蕎麥	十五石壹斗	鹽鯖	六貫三百目	葉藍	壹萬四千四百三十六目
菜種	壹石	榮螺	三萬	採綿	壹萬三千五百六十五目
椎茸	十貫目	鮑	六貫八十目	實綿	四萬七千八百三十三目
米	四千三百九十五石	鮑	六貫七百目	苧	五十四目
大豆	十九石二斗五升	沙魚	十石	荒苧	壹萬四千五百三十五目
小豆	十壹石	鮑	千三百五十尾	荒苧	壹萬四千五百三十五目
蕎麥	十五石壹斗	鹽鯖	六貫三百目	荒苧	壹萬四千五百三十五目
菜種	壹石	榮螺	三萬	荒苧	壹萬四千五百三十五目
椎茸	十貫目	鮑	六貫八十目	荒苧	壹萬四千五百三十五目

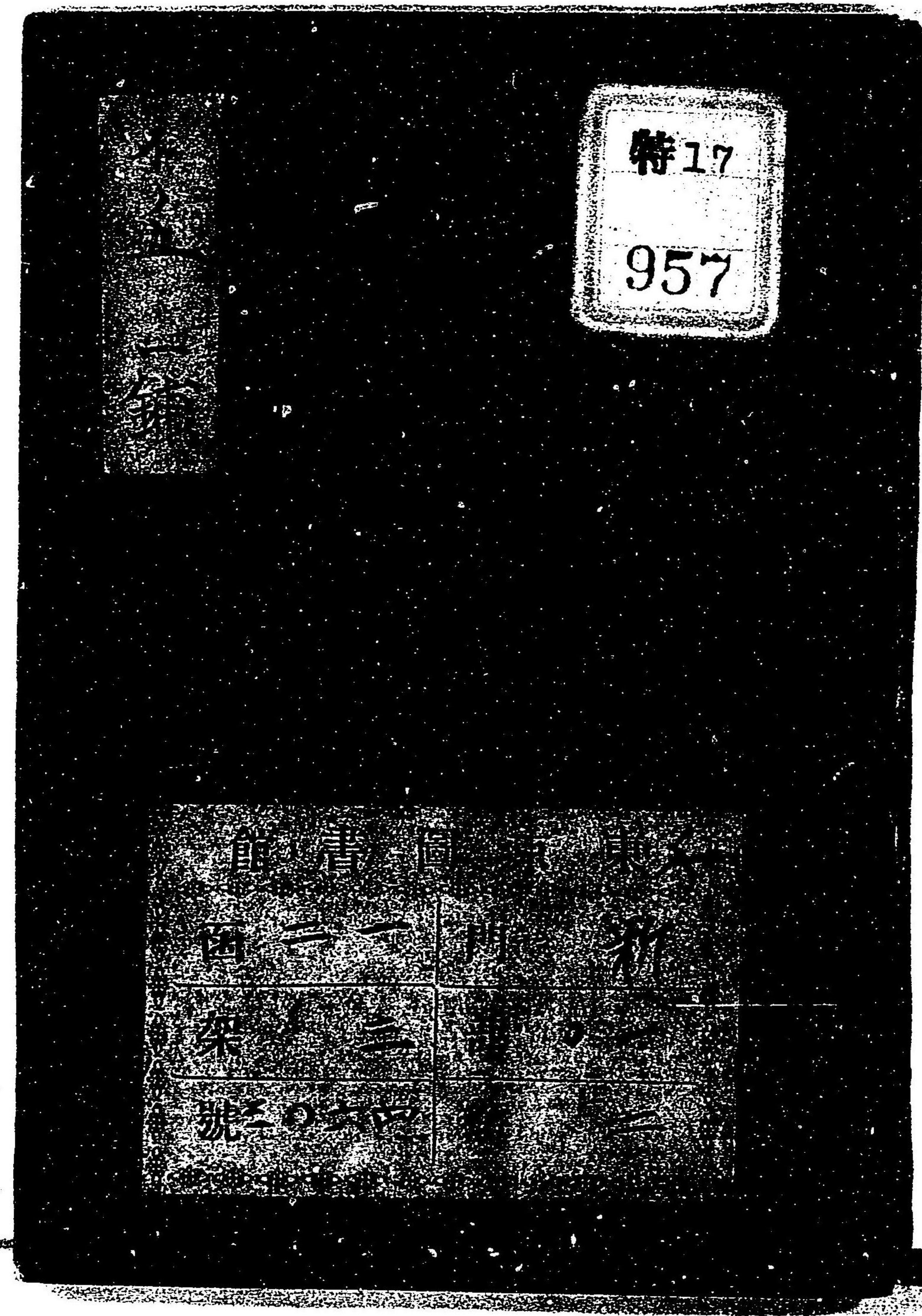
輸出入部

輸出入部

唐黍	九十四石三斗	胡麻	八十四石七升	荏	七石	菜種	五百三十九斗五升五合	大角豆	十三石五斗五升	熊子	十三石三斗	大根	三百零二石十六本	蕪	九千七百三十六石	茄子	百二十五石四斗二升	牛房	七千八百四十九石三斗	里芋	五百零七石零壹斗	マツ芋	六万五千六百三斗	馬鈴薯	八十三石零壹斗	薯蕷	二千九百八貫目	干瓢	五百零三貫三斗	椎茸	六十七貫目	米	四千二百九十五石	大豆	十九石二斗五升	小豆	十壹石	蕎麥	十五石零壹斗	菜種	壹石	椎茸	十貫目	香茸	二十二貫目	鯛	九千二百尾	鯽	九百九十尾	鰻	九千八百尾	烏賊	六千	鰯	三百三十目	生鰯	五千荷	干鰯	百六十八石 千二百五十表	鰻	七百二十六目	鯉	十七万七千三百尾	鮑	四千三百五十尾	鮭	四萬五千五百尾	鮭	五千零三貫三斗	白魚	八十石	鱈	六貫七百目	沙魚	十石	鮫	千三百五十尾	塩鯖	六百三十目	榮螺	三萬	鮑	六百八十目	密柑	八千五百	柿	三十九万六千	梨子	三万六千	松脂	四百目	茶	八十斤	下茶	五十石	楮	十目	葉藍	百五十目	荒苧	壹万三千七百目	木綿	三万四千六百六十八反	蚕種紙	二千五百七十枚	鱈	六貫七百目	白魚	八十石	鱈	三万二千三百五十尾	鮭	九万七千七百尾	鮭	三千二百三十五目	沙魚	五千零壹石	白魚	八十石	荒苧	壹万五千五百三十三	芋	五十四目	實綿	四万七千八百三十三	採綿	壹万三千五百八十五	葉藍	壹万四千四百三十六	楮	四万四千八百三十三	葉茶	二千八百二十六石	下茶	千七百五十五石	茶	三千四百二十四	松脂	九千六百九十九	栗	百五石六斗二	桃	四十壹万七千九	梨子	三万五千四百四	柿	六百七十七方七千	梅	四百五十石三斗	密柑	壹万四千四百	繭	五十目	生糸	四九万五千三十三	清酒	三百三十石	醬油	二十壹石	酢	十石四斗	種油	二石	蠟燭	五万二千挺	檉	八千七百八十目	桐實	百八十石	鑄物	九百六十五枚	釘	六十万本	鎌	二百枚	稻扱	七千三百六十八	疊表	千二百五十枚	繩	八千三百五十束	筵	七千五百枚	筆	三万八千本
----	--------	----	--------	---	----	----	------------	-----	---------	----	-------	----	----------	---	----------	----	-----------	----	------------	----	----------	-----	----------	-----	---------	----	---------	----	---------	----	-------	---	----------	----	---------	----	-----	----	--------	----	----	----	-----	----	-------	---	-------	---	-------	---	-------	----	----	---	-------	----	-----	----	-----------------	---	--------	---	----------	---	---------	---	---------	---	---------	----	-----	---	-------	----	----	---	--------	----	-------	----	----	---	-------	----	------	---	--------	----	------	----	-----	---	-----	----	-----	---	----	----	------	----	---------	----	------------	-----	---------	---	-------	----	-----	---	-----------	---	---------	---	----------	----	-------	----	-----	----	-----------	---	------	----	-----------	----	-----------	----	-----------	---	-----------	----	----------	----	---------	---	---------	----	---------	---	--------	---	---------	----	---------	---	----------	---	---------	----	--------	---	-----	----	----------	----	-------	----	------	---	------	----	----	----	-------	---	---------	----	------	----	--------	---	------	---	-----	----	---------	----	--------	---	---------	---	-------	---	-------

五千五百三十目	真綿	百五十六貫目	釘	千五百五十九貫目	傘	壹万七千三百七本
千三百尾	木綿	五分九厘八分	鉞	五千四百十八枚	下駄	六万五千五百五十六足
二万八千七百尾	蚕種紙	二千七百二十枚	鎌	壹万二千七百九十五枚	木履	二万二千九百九十八足
六千六百六十目	繭	五百十目	稻扱	九千五百二十五挺	挑燈	壹万九千七百五十三張
五百八十目	生糸	百壹万五百四十目	畳表	四万九千三百八十枚	綿弓弦	二万四千掛
二百五十目	酢	千九百三十三石三斗	小吳座	壹万二千六百七十枚	人参	三万四千四百三斤三厘
九百八十八目	椿油	十七石壹斗五升	繩	壹分半壹百壹束	忍冬	百斤
員數不知 代價壹百九百四十七錢	胡麻油	三石三斗五升	苳	七万五千三百三十八枚	獨活	七十六石八目
三十万二千七百	桐油	二千七百七石九斗	草鞋	二万五千四百一十足	木通	百斤
四万二千三百三目	種油	百五十六石七斗九升	草履	八万六千六百四十四	葛根	千六百八貫目
千三百八石二斗	荏油	壹石二斗五升	藁	三十八万九千三百三十三把	黃蓮	五十斤
壹万三千二百二十五目	伽羅油	十七万三千四百九十三挺	采海石	五千五百八十六艘	茯苓	三百貫目
壹万二千四百四十四目	中折紙	三万三千三百九十八束	荒嶋石	二千三百九十四艘	薪	二万三千五百五十六目
四百五十石三斗八升	半紙	八千五百束	陶器	代價不知 千七百六十五錢	粉	三万二千九百一十把
六百七十七方七千	塵紙	壹万五千三百二十束	瓦	四十六万七千七百一十枚	大炭	二萬七千七百五目
三千五百四十四百五十	字落紙	二万三千三百十五束	和布	十二万八千八十本	小炭	千四百三十三石八斗
九千六百九十目	奉書	千三百枚	海素麩	三十九石三百目	石灰	六百九十二石六斗
三千四百二十四斤	美濃紙	十七万三千四百枚	生海苔	百四貫目	鑛物産	取調中
千七百五十七石五斗五升	生蠟	二万四千三百六十斤	洗海苔	三万六千七百五枚		
二千八百二十六石二斗	野柏實	百四十壹石八斗	荒和布	壹万八千五百八十目		
四万四千八百三十三目	榧	十五萬三千八百八十目	テヤ草	壹万三千三百七目		
壹万四千三百三十六目	桐實	五万五千五百九十七升	海雲	三十石		
壹万三千五百六十五目	椿實	九石壹斗四升	材木	五万七千七		
四万七千八百三十三目	煙草	十六万六千四百七十四斤	板	五千七十八間		
五十四目	鉄砂	十壹万六千八百三十六駄	竹	十七万八千八百五十本		
壹万四千五百三十五目	鑄物	壹万七千五百九十五枚	菅緒	十方五千三百三十五足		
	針金	二百目	菅笠	壹万四千二百五枚		
五十目	和布	三千八百八十目	荒銅	二万七千五百目		
四九ノ五百十二目	海素麩	七目				
三百三十石	生海苔	五十目				
二十壹石	洗海苔	十萬五千枚				
十石四斗	荒和布	四百目				
二石	テヤ草	千二百五十九五百目				





特17
957

館書圖
西一
架三
號三〇六四

045966-001-5

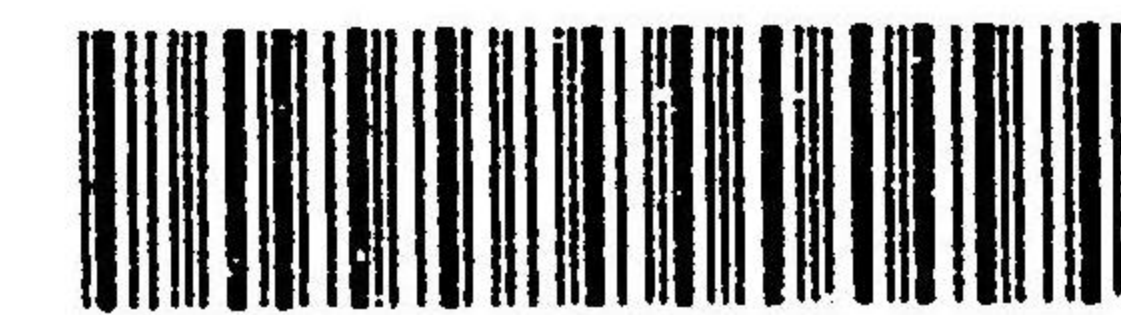
特17-957

島根県一覽概表

島根県

M7-13

BDS-1677



不
五
一
鋪

特 17
957

9

館 書 圖 京 東	
函 二 一	門 新
架 三	部 〇 一
號 三 〇 六 四	類 二