

81  
144

明治三十一年  
九月  
北海道洪水概況附圖面

056824-000-6

81-144

北海道洪水概況

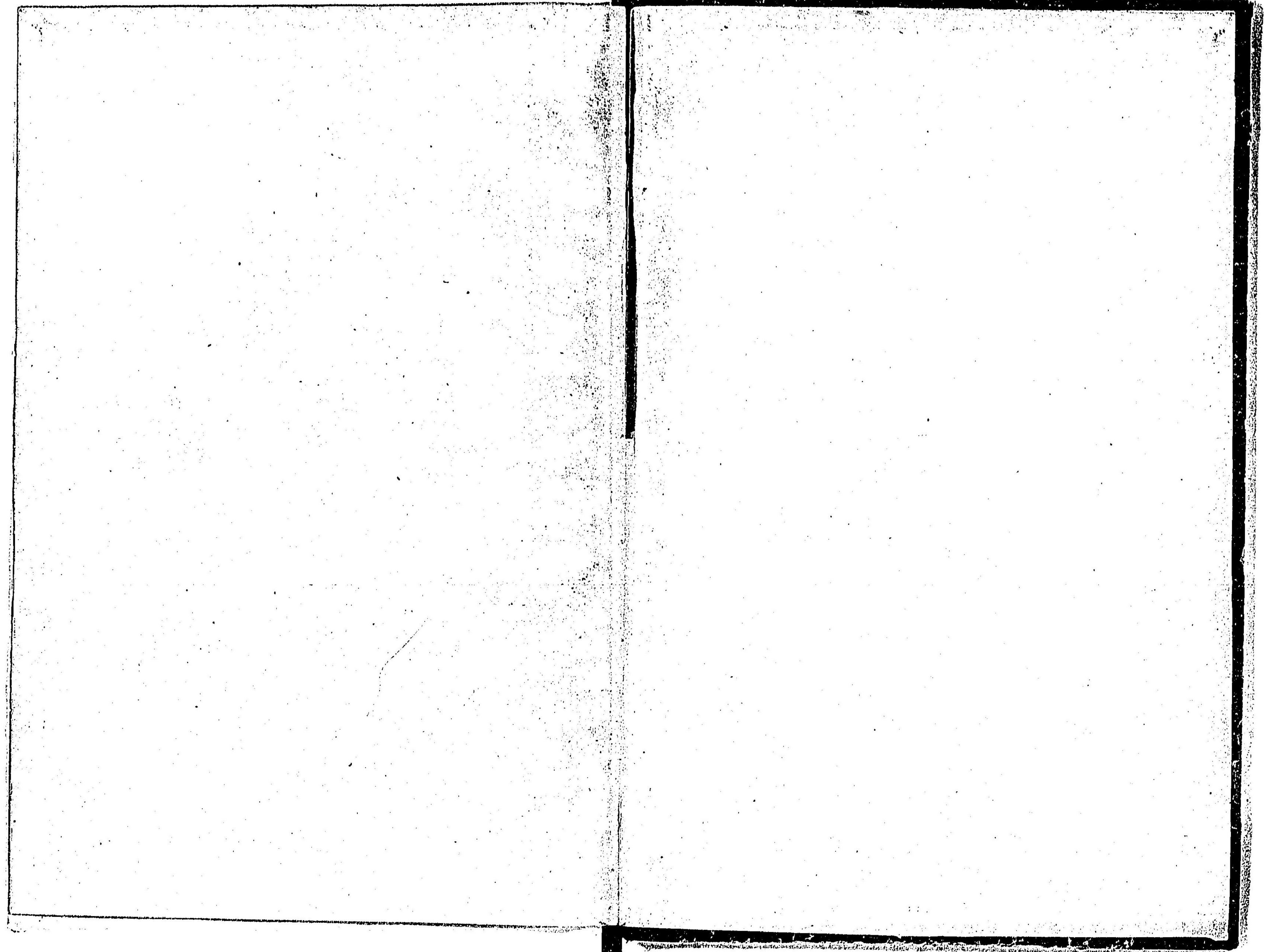
(明治三十一年九月) 附. 圖面

北海道庁

M31

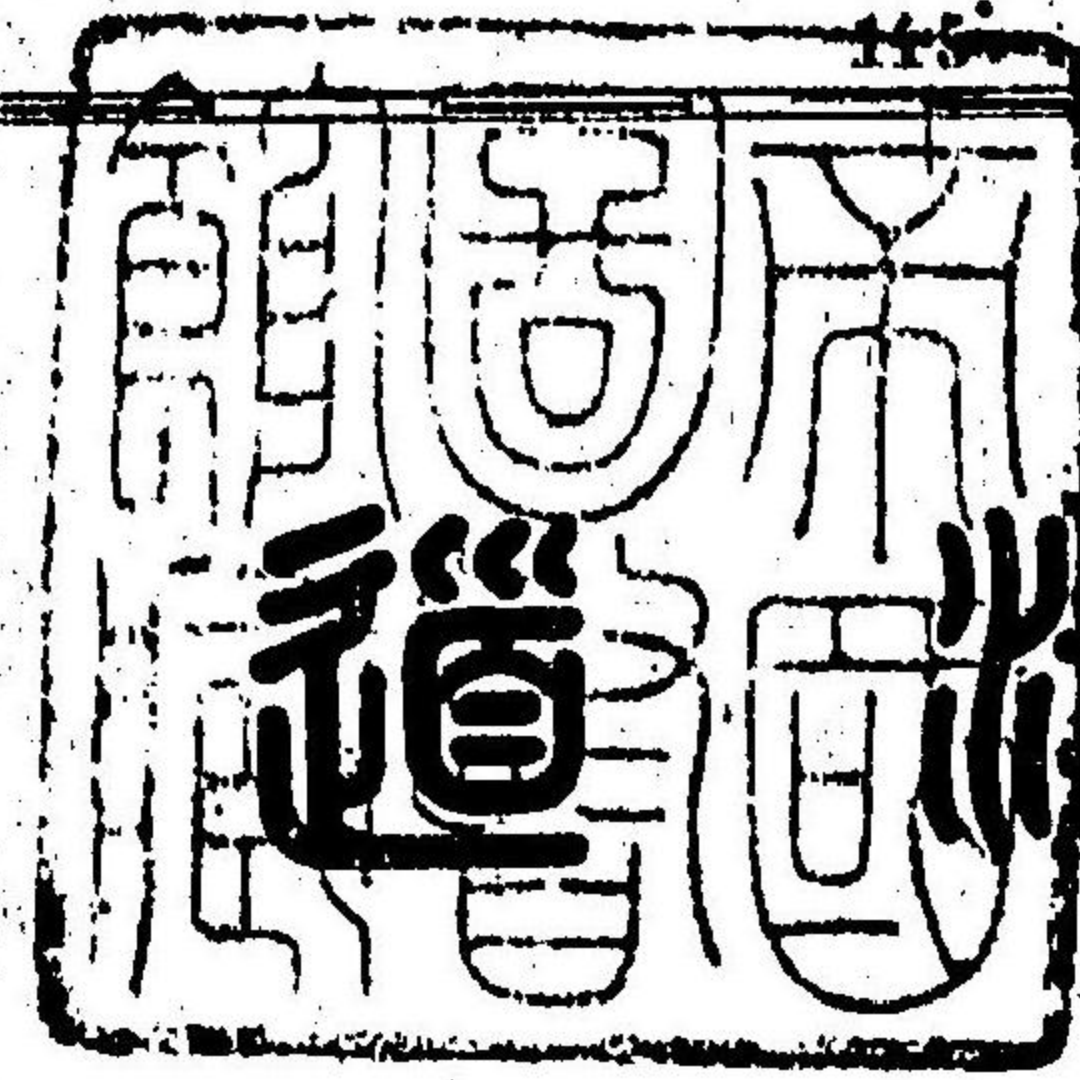
CAN-0502





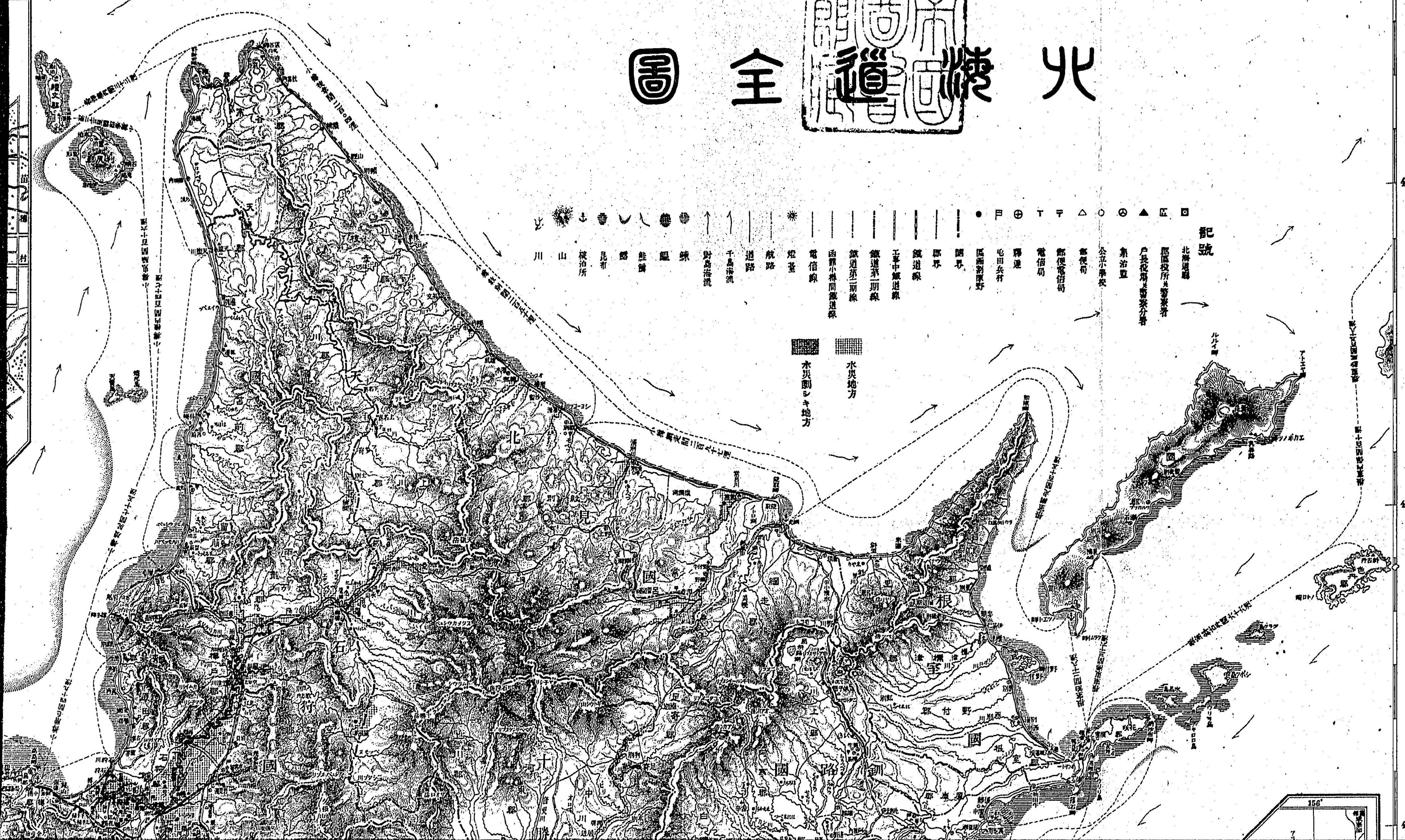
141° 142° 143° 144° 145° 146° 147°

# 火燒道全圖



- 記號**
- 北海邊
  - 郡區役所及警察署
  - 戶長役場及警察分署
  - 自治堂
  - 公立小學校
  - 郵便局
  - 郵便電信局
  - 郵便
  - 屯田兵村
  - 區區別所
  - 國界
  - 郡界
  - 鐵道線
  - 工事中鐵道線
  - 鐵道第一期線
  - 鐵道第二期線
  - 函野小樽間鐵道線
  - 電信線
  - 燈臺
  - 航路
  - 道路
  - 千島海流
  - 對島海流
  - 嶺
  - 風
  - 熊
  - 鹿
  - 昆布
  - 採治所
  - 山
  - 川

水災地方  
水災圖シキ地方

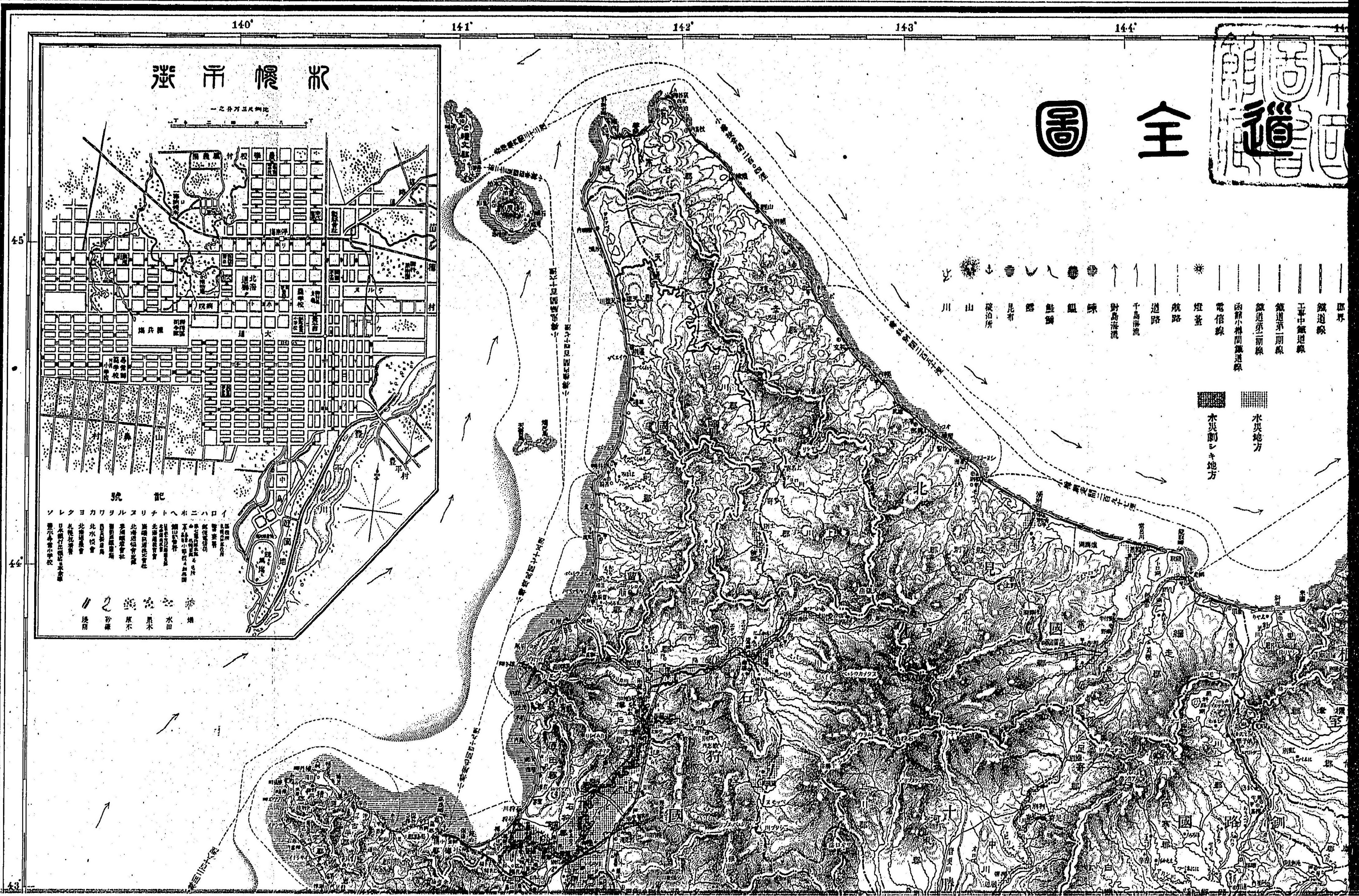


156°

45  
44  
43

# 道庁全圖

## 全圖



根室市街

一之五万三比例尺

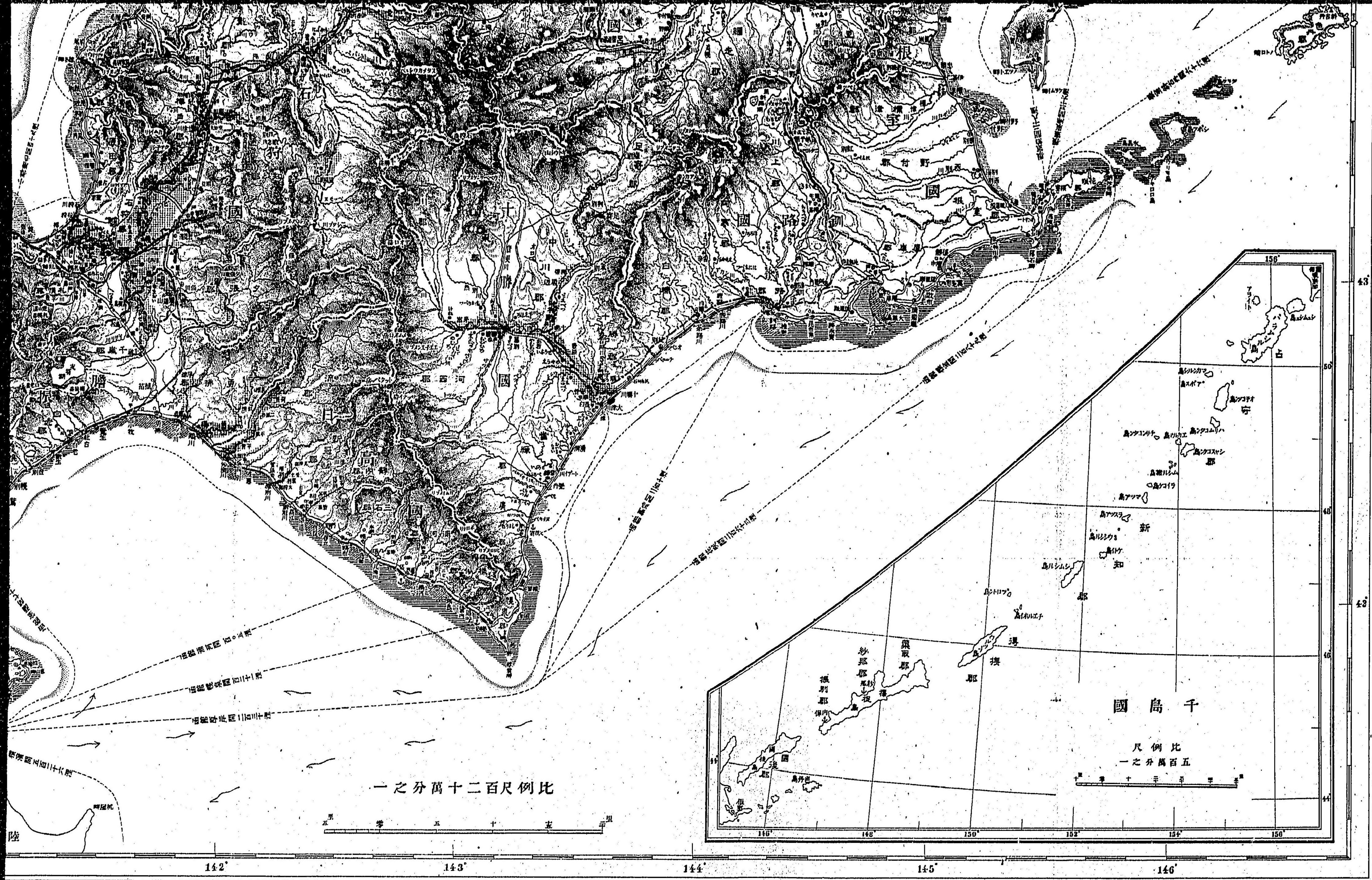
記号

- ソ 札幌市
- レ 札幌市
- ク 札幌市
- ヨ 札幌市
- カ 札幌市
- ワ 札幌市
- タ 札幌市
- リ 札幌市
- チ 札幌市
- ヘ 札幌市
- ホ 札幌市
- ニ 札幌市
- ハ 札幌市
- ロ 札幌市
- イ 札幌市

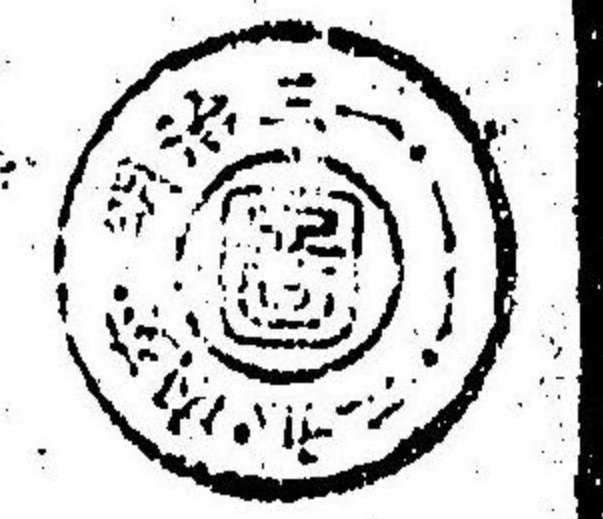
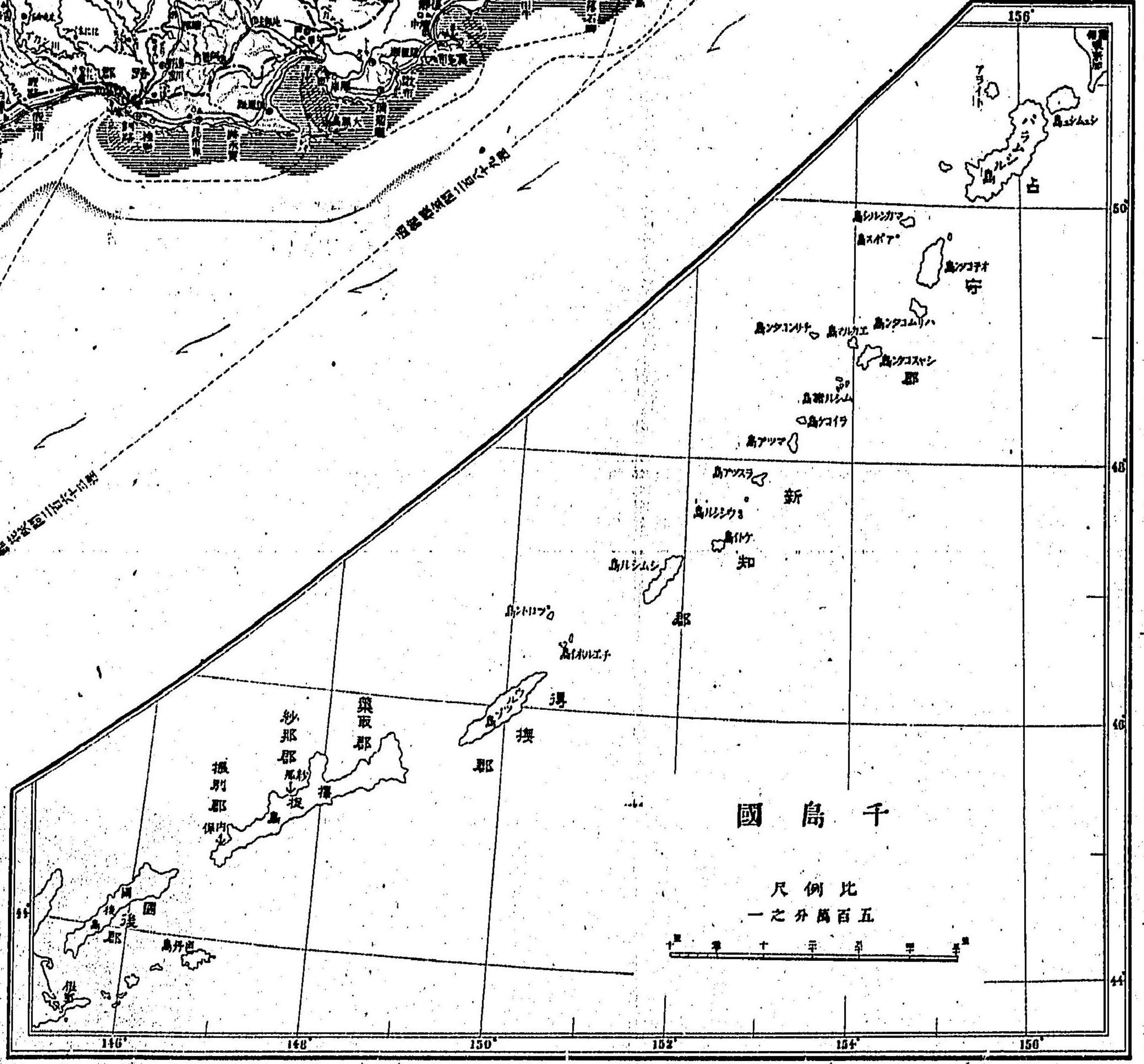
- 川 河川
- 山 山
- 炭 炭田
- 昆 昆布
- 鱈 鱈
- 鮭 鮭
- 鱒 鱒
- 海 海
- 千 千島海流
- 道 道路
- 航 航路
- 燈 燈台
- 電 電信線
- 函 函館小樽間鐵道線
- 鐵 鐵道第一期線
- 鐵 鐵道第二期線
- 王 王冠中鐵道線
- 鐵 鐵道線
- 界 境界

明治三十一年十一月十一日印刷  
 同 年十一月廿五日發行

北海道廳

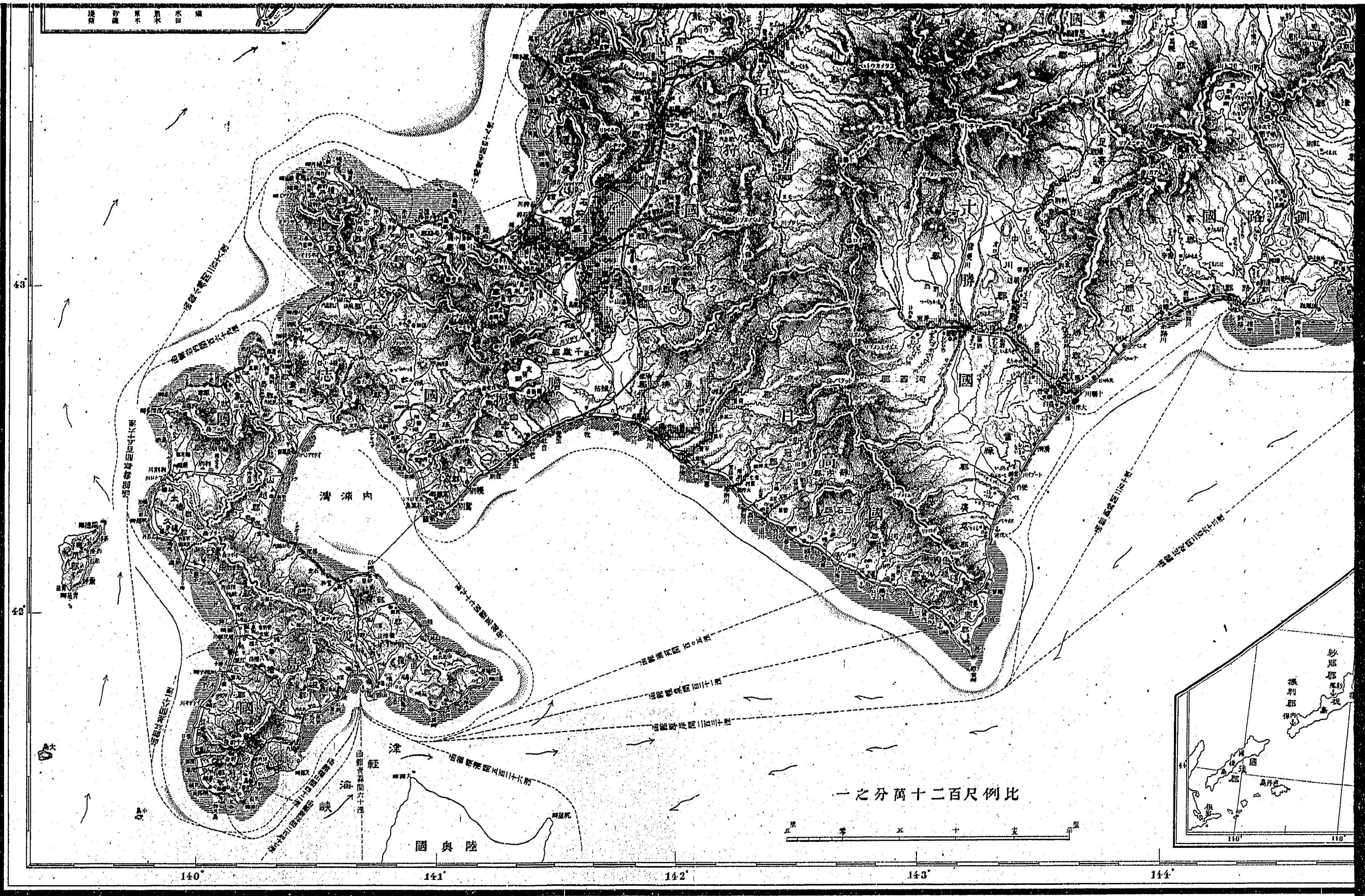


一之分萬十二百尺例比



海  
道  
廳

發行者 北海道石狩國札幌南一條四三丁目七番地  
印刷者 東京市日本橋區兜町貳番地東京印刷株式會社  
星野 調次郎



一之分萬十二百尺例比

五 零 五 十 五 里

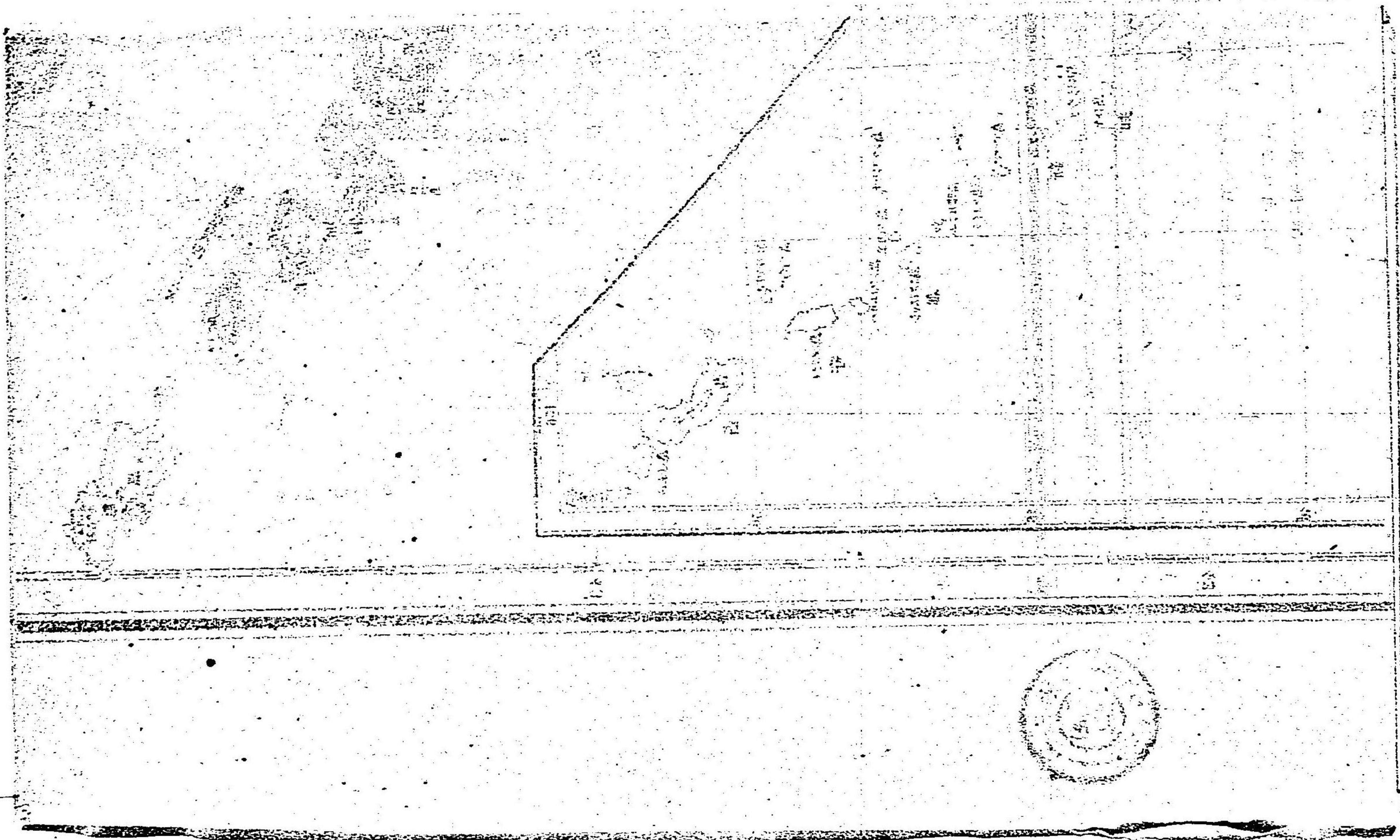
140

141

142

143

144



771-18



石狩國空知郡瀧川村家屋流倒之景

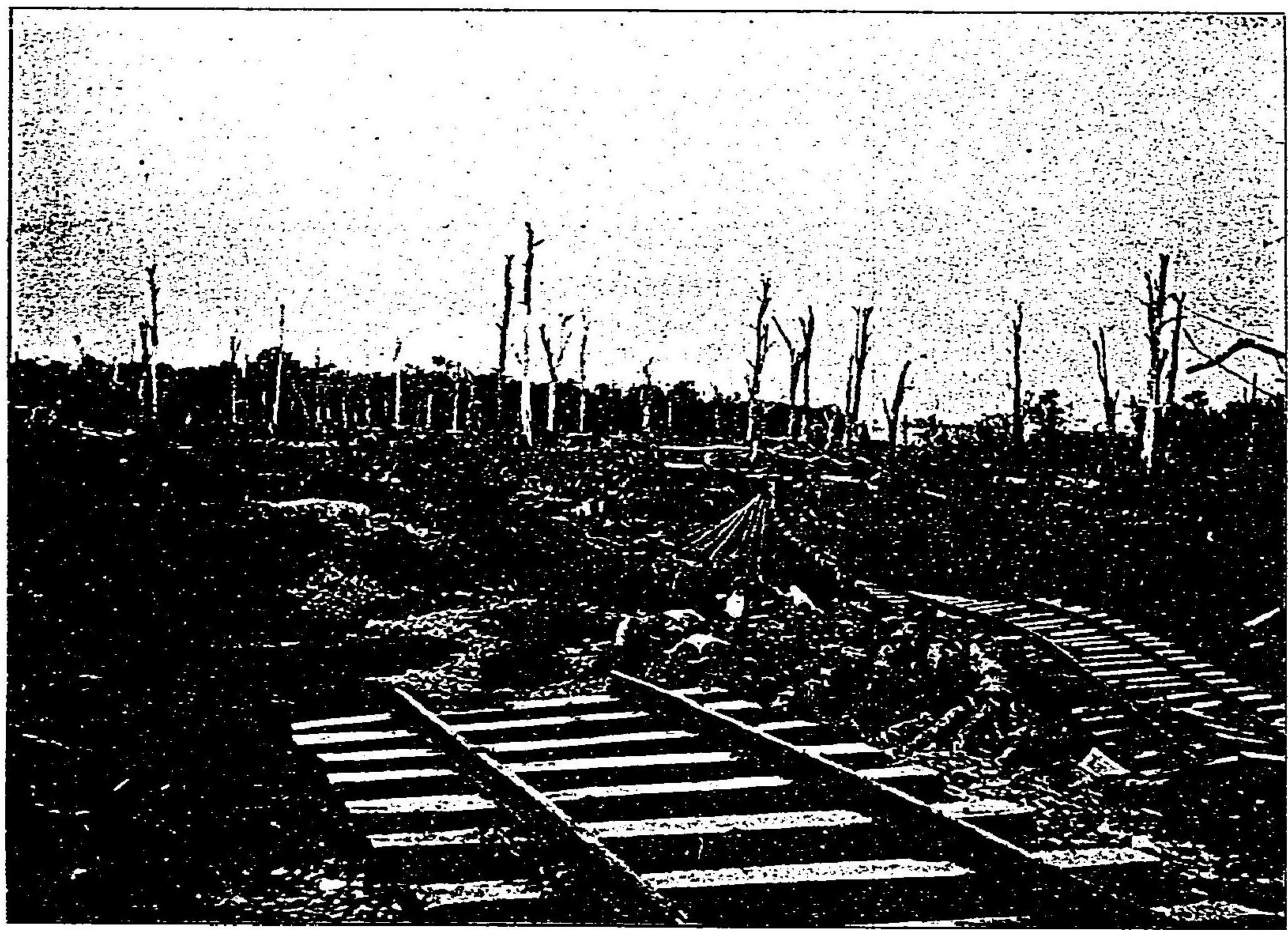


石狩國夕張川流木道塞之景





石狩國夕張郡角田村浸水後ノ農家及ヒ耕地之景



官設鐵道空知太線路缺壞之景

### 北海道洪水概況



本年九月ニ於ケル本道ノ大洪水ハ別紙水災圖ニ示スガ如ク其區域タル十國四十三郡一區ニシテ町村數二十町三百三十村ニ亘リ面積大凡二百餘方里ニ達ス管ニ區域ノ廣且ツ大ナルノミナラズ被害ノ慘劇ナルヲ未ダ會テ有ラザル所ナリ就中其悽慘ヲ極メタルモノハ石狩夕張十勝ノ河畔即チ拓殖上最モ有望ノ沃土ニシテ辛勞多年荒蕪漸ク熱シムルニ當リ一朝此禍害ニ遭遇シ生命ヲ殞シ財產ヲ流亡スルニ堪ヘザルナリ左ニ其概況ヲ記シテ以テ參考ニ資セ

今被害ノ概況ヲ叙スルニ先チ當時ノ雨量ニ就キ一言セン夏時ヨリ降雨多クシテ八月中早ク既ニ土壤ヲ濕シタルニ九月六日ノ大雨ハ

秒時モ止ムトキナクシテ七日ニ至ルヤ低氣壓ハ土佐洋ヨリ進行シ  
來テ本道ノ南方ヲ衝キ南東部ヲ越エ東海岸ノ北東ニ出テ釧路國ヨ  
リ再ビ北東ニ進ミ根室網走ノ間ヲ通過シテ更ニ強風ヲ加ヘ暴威ヲ  
逞フスルニ至ル札幌測候所ノ觀測ニ依レバ六日午前十時二十分乃  
至八日午前八時四十分ニ於ケル降雨ノ總量百五十七耗ニシテ即チ  
一坪ニ付キ二石八斗七升六合ノ大量ニ達セリ別紙雨量對照表ハ全  
測候所ニ於テ降雨多量ノ年ニ就キ對照ヲ試ミタルモノナルガ今回  
ノ如キハ未タ曾テ見ザル所ナリ出水ハ各地自カラ多少ノ遲速ナキ  
ニアラズト雖モ九月六日ノ夜半ヨリ七日午前ニ至ルノ間ニ於テ逐  
次河川ノ水量ヲ増シ其漲溢シテ襲來シタルハ眞ニ咄嗟ノ間ニ在リ  
故ニ激勢ノ猖獗ナル道路鐵道ヲ破壞シ橋梁ヲ墜落シ堤塘ヲ毀テ樹  
木ヲ拔キ電柱ヲ倒シ奔湍怒號殆ント人ヲシテ難ヲ避クルノ遑ナカ

ラシム其稍ヤ緩ナルモノニ在テハ僅ニ身ヲ以テ免ル、ヲ得タリト  
雖モ其急ナルモノニ在テハ母子相携テ奔流ニ溺レ老幼相呼テ渦中  
ニ没シ甚シキニ至テハ家屋ノ流亡ト俱ニ一族ヲ滅スルカ如キ悲惨  
實ニ言フニ忍ヒサルモノアリ爲ニ死ニ至ルモノ無慮二百四十八人  
家屋ノ流失潰倒セルモノ三千五百五十一戸浸水セルモノ二万四千  
餘戸ノ多キニ達シ田圃ノ積礫ニ化シ砂泥ニ埋メラレタルモノ亦少  
シトセス其浸水シタルモノ五万四千五百餘町步ニシテ農作物ノ如  
キモ短キハ一晝夜長キハ旬日ニ彌リ流亡腐敗一ノ收穫ヲク新來ノ  
移民及ヒ數年以來不作ノ餘弊ニ困難セル農民ハ秋收ニ倚リ僅ニ冬  
糞ノ計ヲ爲サンコトヲ祈リツ、アリシニ不幸ニシテ此災害ニ遭遇  
シ歸ルニ家ナク食ニ粟ナク殆ント無告ノ民タラントス今ニシテ之  
ヲ賑恤シ速ニ堵ニ安セシメサレハ流離散亡或ハ拓殖ノ進運ヲ阻碍

四

スルナキヲ保シ難キヲ以テ出水當時ヨリ晝夜其救恤ニ努メ土木工  
 事ノ如キモ亦速カニ復舊ノ効ヲ舉ンコトヲ期セリ斯ク氾濫ノ勢ヲ  
 逞フシ且ツ退水ノ遲緩ナリシモノハ降雨ノ多量ニシテ連日ニ彌リ  
 タルニ因ルト雖モ蓋シ本道ノ河川タル殆ント天然ニ委シ人工ヲ加  
 ヘタルモノナキヲ以テ流勢ハ縦ニ變移シテ水底ヲ填メ河身ハ紆餘  
 曲折シテ流木ヲ懸ケ加フルニ堤防ノ築設未タ備ラサルヲ以テ平時  
 ニ在テハ水運ヲ利用スルノ便ヲ欠キ出水ニ際シテハ漲水疏通セス  
 シテ大害ヲ與フルノ憾アリ今回ノ洪水ハ素ヨリ稀有ニ屬スト雖ト  
 モ今後適當ノ計畫ヲナスニアラスンハ拓殖ノ全キヲ期スル能ハサ  
 ルノ虞アルヲ以テ治水上考究スル所アラントス

雨量百耗以上ニ達シタル對照表

年 月 日	降雨時間	同上水量	同上二坪ニ對スル量
明治九年九月自十七日 至十八日	二八〇〇	一一五、七	二石一斗一升九合六勺
同十二年九月自十三日 至十五日	?	一一七、八	二石一斗五升八合一勺
同十二年十月自二十日 至二十二日	?	一〇三、九	一石九斗〇三合四勺
同二十二年八月自二十五日 至二十七日	二四、〇〇	一一二、六	二石〇六升二合八勺
同二十三年自九月二十三 日自二十五日	一四、三六	一一四、〇	二石〇八升八合五勺
同二十五年九月自二十二日 至二十三日	?	一一九、六	二石一斗九升一合一勺
同 年 自九月二十八日 至十月八日	?	一一九、四	二石一斗八升七合四勺
同二十九年十月自十五日 至十七日	二〇、二五	一二七、二	二石三斗三升
同三十一年九月自六日 至八日	四六、二五	一五七、〇	二石八斗七升六合二勺

水害表ノ一 (溺死傷及家屋田畑ノ被害)

明治三十一年十月十日調査

支應	札		幌		空		知		計	田	段	別
	千歲	石狩	厚田	濱益	計	夕張	空知	雨龍				
家屋	1,965	1,588			6,833	1,762	5,750	1,358	10,303	1,000	1,000	2,000
床上	1,511	1,068			6,148	1,762	3,765	1,358	10,303	1,000	1,000	2,000
床下	454	514			648	533	987	103	903	800	800	1,600
流失	82	95			384	229	177	118	800	600	600	1,200
滑家	8	12			98	109	290	138	666	400	400	800
半滑家	24	30			68	101	101	116	184	100	100	200
溺死人	2				14	82	2	5	100	100	100	200
壓死人												
負傷者	1				1	24	1		28	100	100	200
田	2,550,000	2,000,000			10,000,000	2,000,000	6,300,000	1,500,000	25,350,000	2,000,000	2,000,000	4,000,000
畑	5,398,500	4,000,000			17,000,000	4,000,000	10,331,000	2,903,000	39,732,500	3,000,000	3,000,000	6,000,000

浦	河		館		田		龜		川		計	田	段	別
	西	東	中	十	函	計	上	龜	上	川				
静内	1,011	2,033	2,295	2,295	2,133	6,977	2,555	2,190	1,336	1,336	1,336	1,336	1,336	2,672,000
計	1,833	1,441	2,295	2,295	2,133	5,112	2,555	1,900	777	777	777	777	777	3,110,000
河東	2,033	1,441	2,295	2,295	2,133	5,112	2,555	1,900	777	777	777	777	777	3,110,000
河西	2,295	2,033	2,295	2,295	2,133	5,112	2,555	1,900	777	777	777	777	777	3,110,000
中川	2,295	2,033	2,295	2,295	2,133	5,112	2,555	1,900	777	777	777	777	777	3,110,000
十勝	2,295	2,033	2,295	2,295	2,133	5,112	2,555	1,900	777	777	777	777	777	3,110,000
函館區	2,133	2,033	2,295	2,295	2,133	5,112	2,555	1,900	777	777	777	777	777	3,110,000
計	2,133	2,033	2,295	2,295	2,133	5,112	2,555	1,900	777	777	777	777	777	3,110,000
茅部														
上磯														
龜田														
計														
上川														
計														
田														
段														
別														

室		谷宗		路			劍			河		支	
白	勇	計	枝	計	足	川	白	阿	劍	計	沙	新	郡
老	拂		幸		寄	上	糠	寒	路		流	冠	區名
八	七八九	三三	三三	三三	一	一	三	三	二	三三	一五三	九六	浸水 家屋
三	三三三	三三	三三	三三	一	九		二	四	二七〇	一三六	七	床上 浸水
五	四三三			一六		五	三	一	七	八一	二七	二	床上 浸水
一	三〇三									六	五	三	流失 家屋
	九			一					一	一〇二	一〇一		潰屋
										一九	一九		半潰屋
	三三									二九	二九		溺死 人
													壓死 人
													負傷者
	三三〇〇〇〇									八〇〇〇	八〇〇〇		段
										二五三三六六〇	一七三三〇六二〇	三八八二二〇〇	別
	一〇〇〇〇									一〇〇〇〇〇			畑

八

小		室			根			走			網			關	
小	計	國	花	標	目	計	斜	網	紋	常	計	室	幌	別	
樽		後	咲	津	梨		里	走	別	呂		關			
五	一					一五九	六	一六	一三三	二九九	八五一	五四			
二	一					一四二	四		一〇三	一〇五	三六五	八			
三						一八二	二	一六	七〇	九四	四八六	四六			
						六五			二九	三六	三〇五		一		
	七	二	二		三	一〇五	一	一〇	一八	七六	九				
						四四			三〇	一五					
	二					二二		八	三三	二	五三				
	一七〇〇〇〇										三三〇〇〇〇				
											二七四九〇〇〇				
											一三三六〇〇〇				
											〇六九四				
											一七〇一三九				

九

支 廳	郡 區 名	増					積 丹	總 計
		上 川	天 鹽	苫 前	留 萌	計		
	家屋						二四一六五	
	床上						一八五五五	
	床下						五六二八	
	流失						一八二四	
	潰屋						一五四三	
	半潰屋						三九五	
	溺死人						二四一	
	壓死人						七	
	負傷者						四三	
	段						一五四八七五〇〇	
	別						五四,五三九,一九〇九	

水害表ノ二 (道路橋梁其他被害)

支 廳	道 路ノ 破 損 流	橋 梁ノ 破 損 流	堤 防ノ 破 損 流	排 水 溝 渠ノ 埋	河 川ノ 流 木 波 濤	計
札 幌	八七,五六〇	三,五五三	五〇〇	三,五五〇	五〇	一三九,九六三
空 知	四九,七〇〇	三,五五三		二〇,九七五	一,一五〇	五七〇,七九三
上 川	四三,一七〇	五八八	九九〇			四四,八四八
室 蘭	一四,五八〇	一一九			五〇〇	一四,九一九
浦 河	四,五〇〇	三〇			五二〇	五,〇三〇
河 西	四,〇〇〇	一一〇	一,五〇〇			五,六一〇
釧 路	三三,九六〇	一,七〇〇	一,三〇〇			三六,九六〇
網 走	二〇,九八〇	八二〇	一,五〇〇			二三,九〇〇
宗 谷	五,四〇〇	八三				五,四八三
根 室		一一三	一五			一三六
龜 田		七	一五			一五二



支 麻	道路ノ破損流		橋梁ノ破損流		堤防ノ破損流		排水溝渠ノ埋		河川ノ流水浸透	
	失	計	失	計	失	計	失	計	失	計
増	三〇〇	三〇〇	三〇〇	三〇〇	二五〇	二五〇	一〇〇	一〇〇	一〇〇	一〇〇
計	八八〇	八八〇	三九五	三九五	八二四	八二四	二五五	二五五	一八二	一八二

備考 本表ハ國費ヲ以テ工事復舊ヲナスヘキモノニ限り調査セルモノトス

水害表ノ三 (官設鐵道被害)

種 別	開業線 永山マアリ		十 勝 線		天 鹽 線		計
	失	計	失	計	失	計	
築堤流	九、九八〇坪	九、九八〇坪	二、五六五坪	二、五六五坪	三、九〇一坪	三、九〇一坪	一六、四四六坪
崩壊岩土	一、五八三坪	一、五八三坪	—	—	一九五坪	一九五坪	一、七七八坪
橋梁流	三ヶ所	三ヶ所	三ヶ所	三ヶ所	二ヶ所	二ヶ所	八ヶ所
同破壊	四ヶ所	四ヶ所	二ヶ所	二ヶ所	二ヶ所	二ヶ所	八ヶ所
コルベルト破壊	八ヶ所	八ヶ所	八ヶ所	八ヶ所	六ヶ所	六ヶ所	二二ヶ所
電信線破壊	五哩	五哩	一哩	一哩	—	—	六哩
各驛建物破損	五〇〇坪	五〇〇坪	—	—	—	—	五〇〇坪
工夫小屋流	二ヶ所	二ヶ所	—	—	—	—	二ヶ所
ポイント小屋流	一〇棟	一〇棟	—	—	—	—	一〇棟
枕木流	三、〇〇〇本	三、〇〇〇本	—	—	—	—	三、八〇〇本
砂利流	二、五〇〇坪	二、五〇〇坪	七八〇坪	七八〇坪	一、三〇〇坪	一、三〇〇坪	四、五八〇坪

セメント浸水	一二〇樽					一二〇樽
工事中損害ヲ被ムリ シ本橋	三ヶ所					三ヶ所

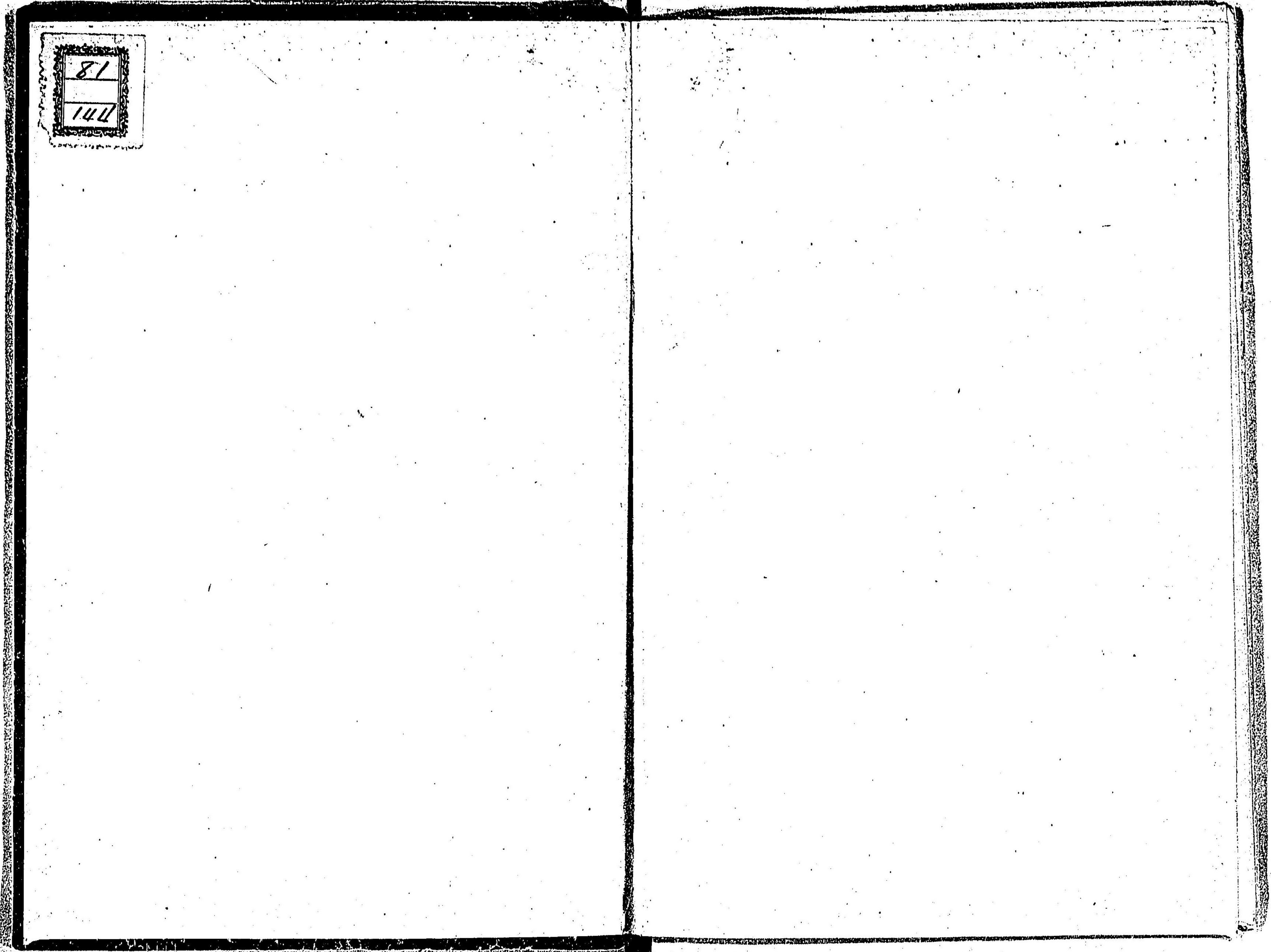
右ハ被害ノ重ナルモノヲ掲ケタルモノニテ其他ニ軌條ノ修繕ヲ要スル箇所多々アリ且神居古潭ニ於ケル土留石垣ノ如キモ大半被壞セリ

水害表ノ四 (私設炭礦鐵道被害)

被害種類	線路名	被害箇所					計
		内	線空	知	線室	本線	
切取破損		一四〇				一七五	三一五
築堤破損		五二六	一五三、一九五	三、〇九七、五	二二、三七九	一六、五五九	一六、五五九
土留石垣及橋破損							
護岸及川床破損							
下水破損		一五		四、〇一〇	一七、二二六	二二、二四一	二二、二四一
橋梁破損		五ヶ處	二ヶ處	一ヶ處	二三ヶ處	四一ヶ處	四一ヶ處
コルベルト破損		三ヶ處		五ヶ處	各處小破	八ヶ處	八ヶ處

備考 本表ハ大破損ノミヲ掲記シタルモノトス

1/10/33



81  
144

