

# Aloysio de Alencar Pinto (1912-2007)

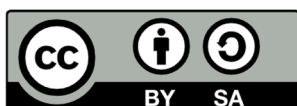
Noite de festas

Letra: Martins d'Alvarez

Editoração: Douglas Passoni

voz, piano  
(*voice, piano*)

3 p.



MUSICA BRASILIS

# Noite de festas

Aloysio de Alencar Pinto

## Introdução (Tempo de baião)

Piano

The introduction is in 2/4 time with a key signature of two sharps (F# and C#). The piano part features a rhythmic pattern of eighth notes in the right hand and a bass line of eighth notes in the left hand, with accents on the downbeats.

Measures 7 through 13 of the introduction, continuing the rhythmic pattern established in the first system.

Measures 14 through 20 of the introduction, concluding with a final cadence in the right hand.

## Louvação (Moderato)

21

The 'Louvação' section is in 6/8 time with a key signature of two sharps. It features a vocal line with lyrics and a piano accompaniment. The piano part consists of chords in the right hand and a bass line in the left hand.

Lá no arra - ial can - ta o si - no, Des - per - ta o ga - lo o quin - tal  
Lô - as ao di - vi - no in - fan - te Vai can - tan - do a pas - to - ri - nha

25

Sau - dan - do a Je - sus Me - ni - no No di - a do seu Na -  
 No sa - lão da ca - sa gran - de An - te a fes - ti - va La -

25

28

tal \_\_\_\_\_ No di - a do seu Na - tal \_\_\_\_\_ para seguir  
 pi - nha An - te a fes - ti - va La - pi - nha.

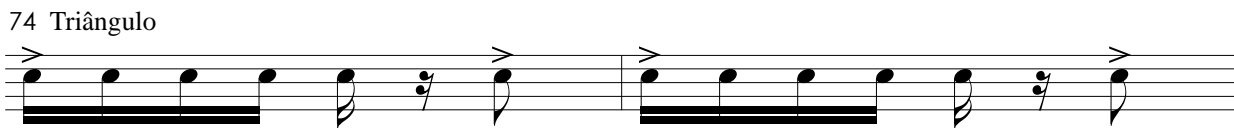
28

Ao sinal

I Variante

38

45



III  
 Gloria a Deus canta o presépio,  
 Que a Estrela d'Alva redoura,  
 Louvando o Pequeno-Grande  
 Nas palhas da manjedoura. (bis)

IV  
 Vamos louvar a Jesus  
 Fonte do Amor e do Bem!  
 Bendito seja o menino  
 Que hoje nasceu em Belém! (bis)