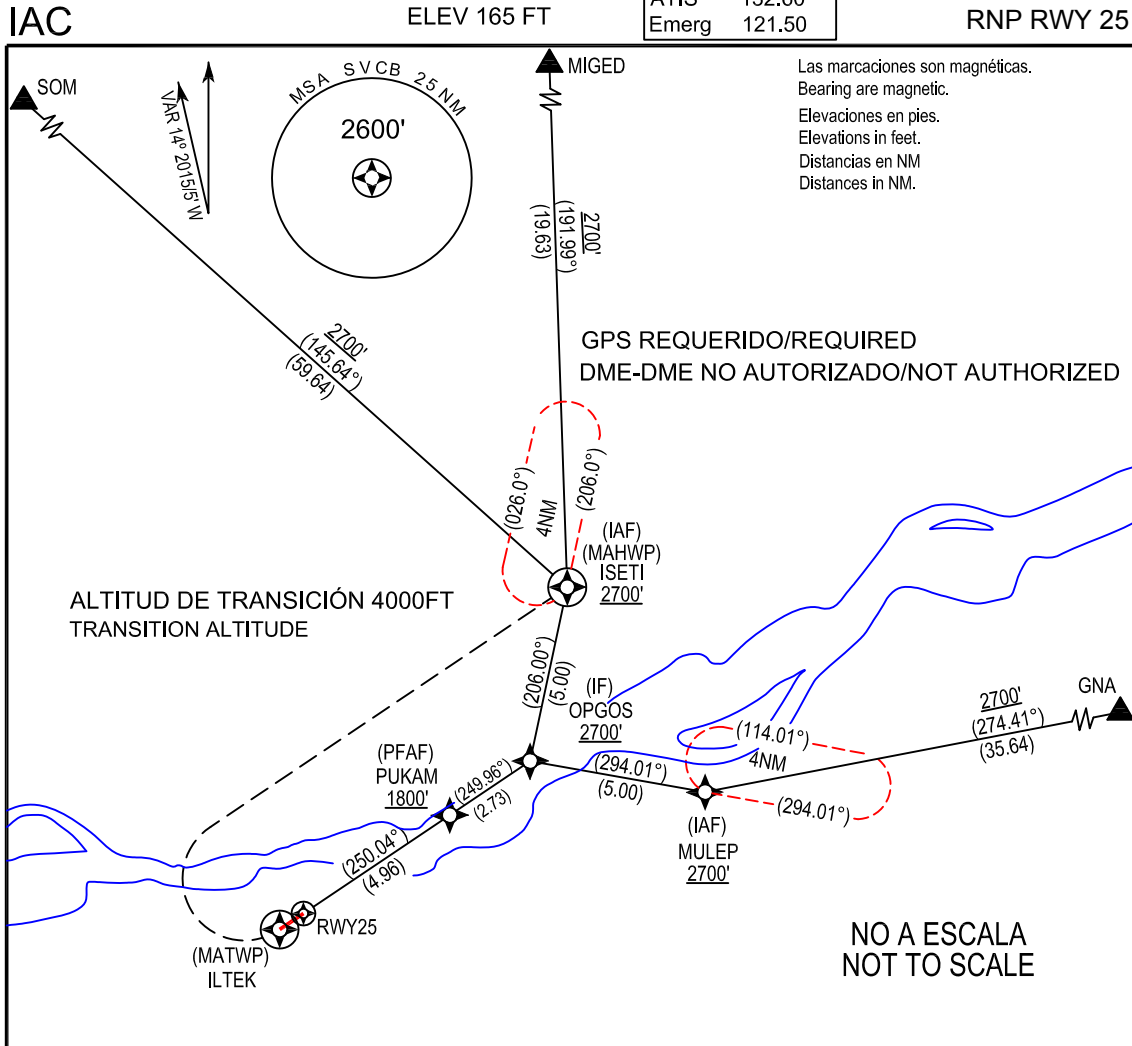


CARTA DE APROXIMACIÓN POR INSTRUMENTOS
INSTRUMENT APPROACH CHART

TWR	122.20
SMC	121.90
ATIS	132.60
Emerg	121.50

CIUDAD BOLIVAR
Gral. Tomas de Heres
RNP RWY 25



APROXIMACIÓN FRUSTRADA.
MISSED APPROACH.

Ascienda directo a ILTEK, luego en ascenso vire a la derecha directo a ISETI a 3700FT y espere.
Climb direct to ILTEK then climbing right turn direct ISETI at 3700FT and hold.

(IF) OPGOS
2700'

THR ELEV 149'

7.69

ATERRIZAJE DIRECTO (STRAIGHT IN) RWY 25				
CAT	A	B	C	D
	OCA	(H)	VIS	NA
	611'	(462')	2.2KM	

NOTAS: Procedimiento NA usando reglaje altímetro remoto. Configure el descenso final antes del fijo intermedio. Circuito NA.
NOTES: Procedure NA when using remote altimeter setting. Configure for final descent prior to intermediate fix. Circling NA.

**TABLA CODIFICACION CARTA DE APROXIMACION POR INSTRUMENTOS /
INSTRUMENT APPROACH CHART TABLE CODING**

RNP RWY 25

TERMINADOR DE RUTA / PATH TERMINATOR	PUNTO DE REFERENCIA / WAYPOINT				
	NOMBRE / NAME	TIPO DE PUNTO / TYPE OF POINT	FLY OVER	COORDENADAS / COORDINATES	
--	GNA	FEEDER	--	08° 17' 35.80" N	062° 45' 10.80" W
--	SOM	FEEDER	--	08° 56' 27.80" N	064° 56' 27.90" W
--	MIGED	FEEDER	--	08° 36' 29.00" N	063° 25' 07.00" W
TF	ISETI	IAF	N	08° 16' 46.76" N	063° 24' 25.65" W
TF	MULEP	IAF	N	08° 10' 59.56" N	063° 20' 30.63" W
TF	OPGOS	IF	N	08° 11' 51.93" N	063° 25' 28.56" W
TF	PUKAM	PFAF	N	08° 10' 19.93" N	063° 27' 45.22" W
TF	THR 25	--	Y	08° 07' 32.88" N	063° 31' 54.11" W
DF	ILTEK	MATWP	Y	08° 07' 05.71" N	063° 32' 34.50" W
DF	ISETI	MAHWP	Y	08° 16' 46.76" N	063° 24' 25.65" W