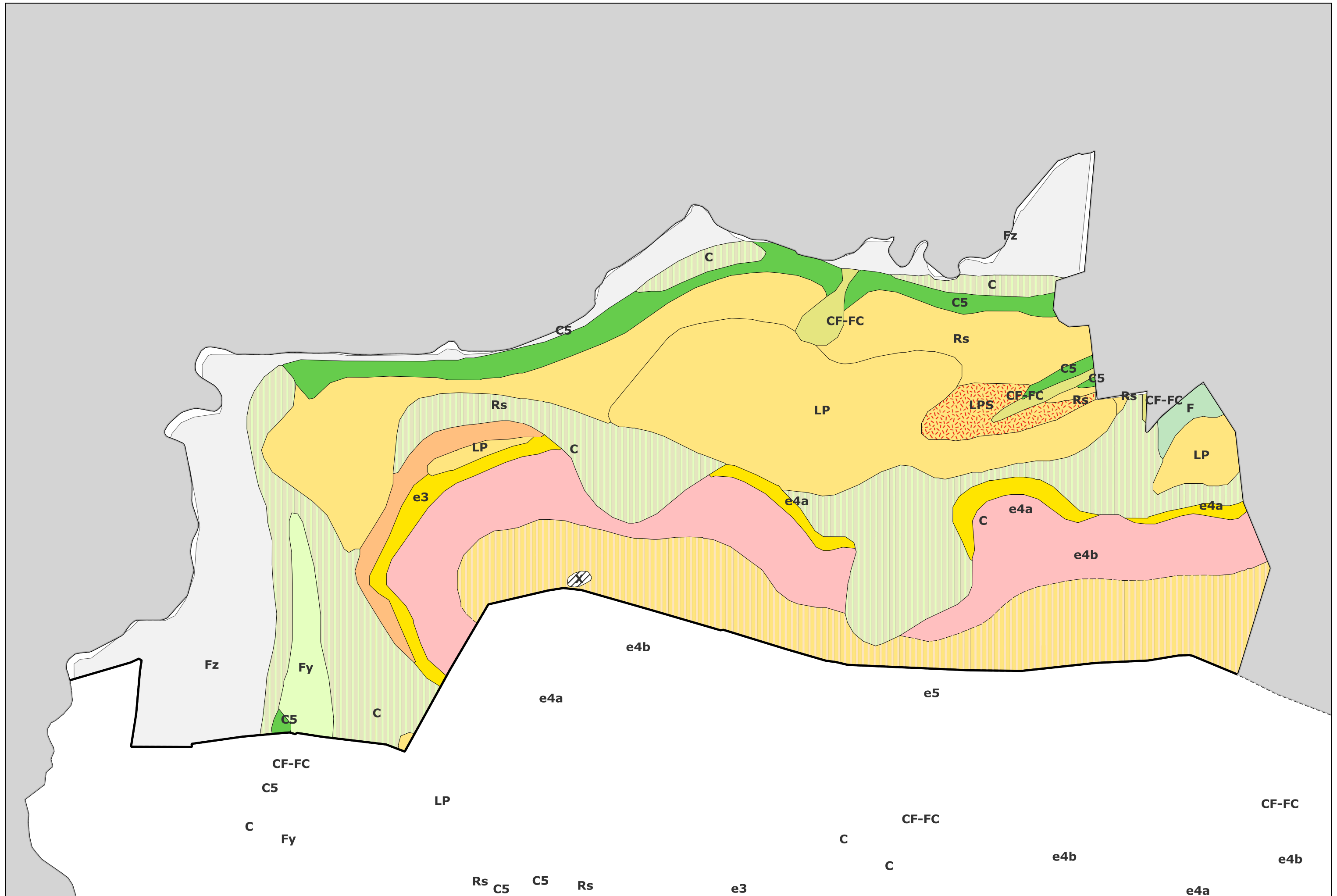


# Carte géologique des sols de la commune de Courcelles-lès-Gisors



# Légende de la carte géologique de la commune de Courcelles-lès-Gisors



X, Remblais - 1



Fz, Alluvions récentes : argiles et limons, parfois tourbeux - 2



Fy, Alluvions anciennes : sables et graviers - 4



F, Alluvions anciennes d'âge indéterminé : galets, sables - 7



CF-FC, Colluvions de dépressions, limons de fond de vallée sèche et de piedmont - 9



C, Colluvions polygéniques de versants : limons, silex, fragments de craie et de calcaire, sables, argiles, etc - 22



LP, Limons argileux des plateaux, à composante loessique - 26



LPS, Limon à silex : limon argileux à fragments de silex, en plateau et colluvionné sur pente - 29



Rs, Formation résiduelle à silex (issus de la craie crétacée et du Thanétien) dans une matrice argileuse ou argilo-sableuse ; souvent solifluée sur les pentes - 38



e5, Sables calcaires à glauconie, Calcaire à Nummulites laevigatus, Calcaire à milioles, Calcaire à cérithes et Marnes et Caillasses (Lutétien indifférencié) - 55



e4b, Argile de Laon, Sables de Cuise s.l. (faciès "Cuisien" indifférencié) (Yprésien supérieur) - 64



e4a, Marno-calcaires, argiles à lignite et argiles et sables coquilliers (faciès "Sparnacien" indifférencié) (Yprésien inférieur) - 67



e3, Sables à débris coquilliers et sables à débris ligniteux ("Sables de Bracheux") (Thanétien supérieur) - 72



C5, Craie blanche à silex à bélemnites (Campanien) - 78