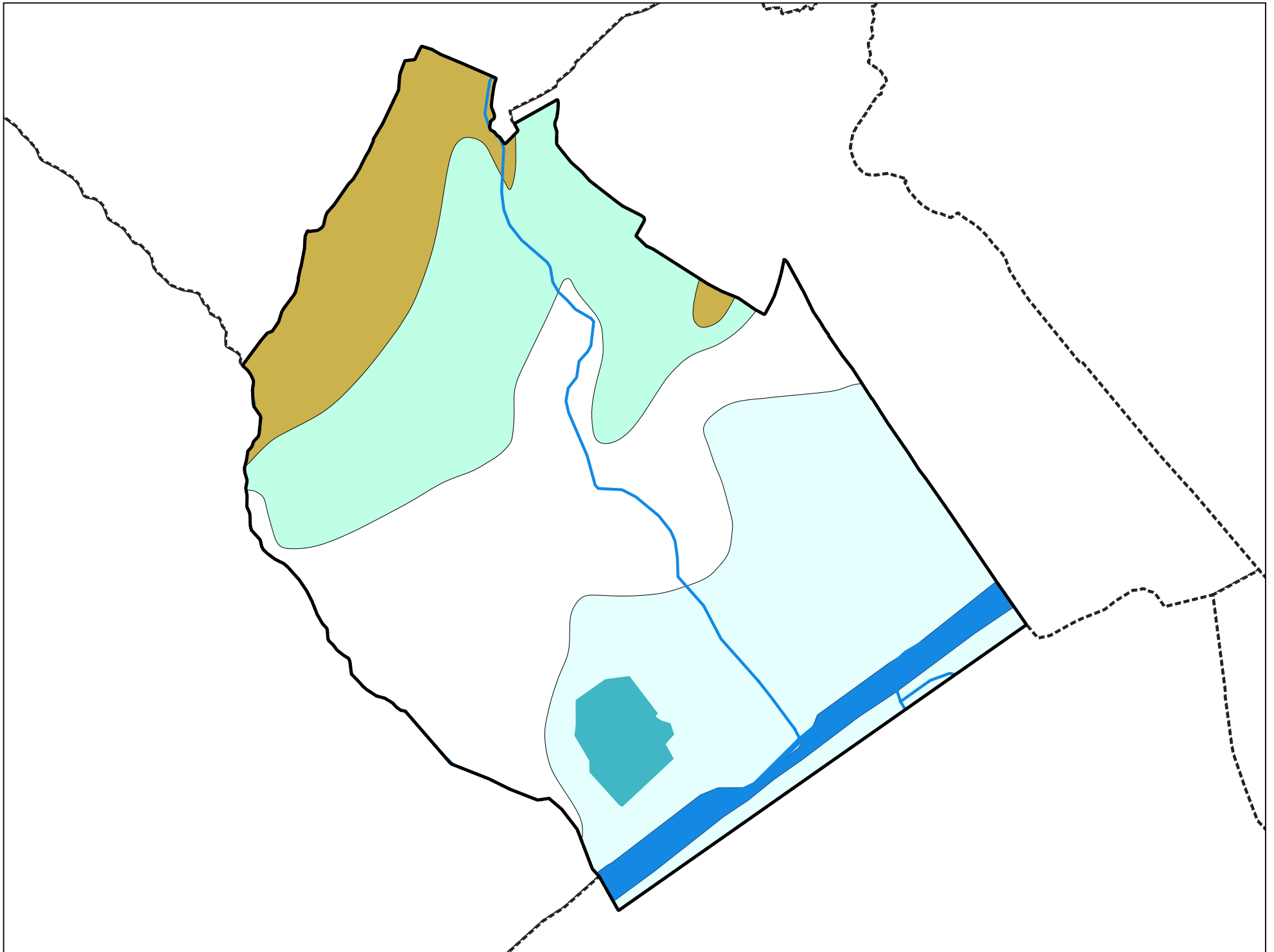


Carte géologique des sols de la commune de Saint-Vital



Légende de la carte géologique de la commune de Saint-Vital

FJz, Cônes torrentiels de déjection (d'épandage) post-würmiens à actuels (actifs) ou sans âge précisé - 20

Fz, Alluvions actuelles et récentes, localement plus anciennes - 24

Gy, Dépôts glaciaires (moraines) principalement du Würm, localement plus tardifs (?) ou plus récents. Dépôts fluvio-glaciaires ou glacio-lacustres localement associés. - 34

j2-3(1), Calcaires et marnes gréseux, calcaires siliceux, schistes. Bajocien - Bathonien - 129