

目次記

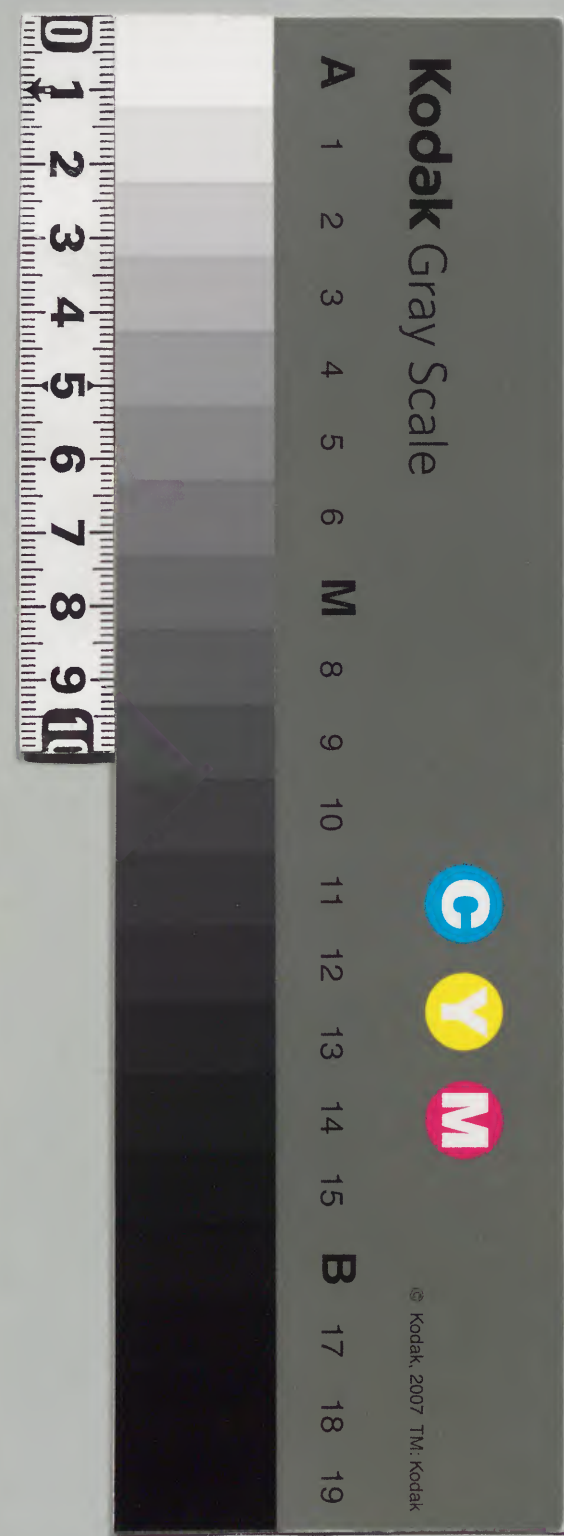
五十三

和書  
一〇五二〇號

三三五冊	一〇九函	一〇五二〇號	和書門類
------	------	--------	------

內閣文庫		和書類
一〇五二〇號	三三五冊	一〇九函

內閣文庫	
番號	和 10520
冊數	335 ( 64 )
函號	160 152





久安六年  
仁平元年

自十月至十一月  
自四月至八月

春日詣記

狗十上

朽木文庫

狗十

*[Faint bleed-through text and red seals from the reverse side of the page, including characters like '春', '日', '詣', '記', '文', '庫', '狗', '十']*



仁平元年  
自四月至八月  
入安六年  
自十月至十一月  
春日論

六十一

味木文軒

春日論部  
字部  
府

仁平元年

類記  
仁平元年  
府

自冬安元年十月至五月  
自仁平元年四月至八月

宇治左府

丙一三六六九號

圖書  
同庫

十一月廿日辛亥

槐脚記

久安元年  
十月大

世中此由致得兩件不可不神  
右入省略



十二日甲寅

晴

被阿日次事奉社同神宝始等

依日次宜召憲榮朝臣

春日

定同神宝

始等日

十三日乙卯

每日奉幣于春日社事

自今日每日奉幣春日

料紙付社司大社付  
神主時盛若官月預

祐房為春日詣立障難也因之今日神裔

可明

以後  
不亦

十七日己未

自今日奉幣春日社事

定同神宝

東烛以後宗輔

冠直衣

兼長司

等鄉資信朝臣

衣未會對南廡余

冠直衣純奴袴  
先之服定硯茗

召親隆朝

臣衣冠吉日  
純奴袴

詣同神宝始日時文

由掃未申日憲榮

先例立神宝始日

取勅文嘉永元年春

詣依別仰進勅文者

使親隆朝臣申此由於禪閣仰曰不可有神

寶始日時勅文者即親隆朝臣或春日詣日

時於茗持未用見面置仰可持未硯繞紙之



之由即持硯后宮入内立后參上假孫廂面

一間大夫三人一打敷一人燈臺舉灯

余讀寬仁二年三月春日詣定文宇治殿長荀

親量依余會書行事於折紙持之會所字入也畢感定文放

持來之見了加日時授藤納言以次

見了送上余入莒返賜親隆作可覽禪

因之由親隆重吾硯等退下參禪因仰取

在所覽了飯來授余即返賜親隆後容卿罷

扁余扁入次調始神宝以東中門南舍中門南有

二合文中為其所行事親隆朝臣侍行事民部

大夫藤清桂可用藤氏云依吉時以成時殆之親

隆來由既後參禪因仰前自昨日修一字

金輪法而始神宝後於行壇法洲矣

所憚仍於他所修也

今日未始神宝之間神齋既始後不齋

春日詣定援



定

可參看可社 雜事

一 脚幣神寶

行事親隆

一 脚馬十烈

行事盛憲朝臣

一 東遊

舞人

*[Faint bleed-through text from the reverse side of the page]*

*[Faint bleed-through text from the reverse side of the page]*

*[Faint bleed-through text from the reverse side of the page]*

*[Faint bleed-through text from the reverse side of the page]*

*[Faint bleed-through text from the reverse side of the page]*

*[Faint bleed-through text from the reverse side of the page]*

*[Faint bleed-through text from the reverse side of the page]*

陪從

裝束

一 舞人青柁十領

躑躅下襲十具

地摺袴十具

陪從下襲十四具

青末濃袴十四具

柿頭華下二枚

四人長折

加人長折

可具襲袴

*[Faint bleed-through text from the reverse side of the page]*

*[Faint bleed-through text from the reverse side of the page]*



林櫻華一打枝

歎冬十二枝

赤紐二條

人長裝束十四具

行事皇后宮定亮朝臣

仲行朝臣

一饗

廿二日

佐保殿

御裝束

上達部殿上人

中上葬人陪從新十四前

前駟新四前

楠葉御牧

官常掌召使等新六前

楠葉御牧

長食十五具

畏飯十杲

秣菊



國司

行事前和泉守朝臣

成佐朝臣

憲親朝臣

社頭

進目同

付國司

行事敦佐朝臣

中三司

上達部殿上人

奉人倍從新十四前

佐保殿司

前駟新

神作前

作前

宮掌召使等料

長食十五具

晨飯十

果 秣葛

行事前和泉守朝臣 忠能朝臣

以長朝臣



同日夕宗治殿

上達部殿上人祭葬人陪從新亦四前

早穀倉院

仕前駟新亦前持 是食十五具 是米賜十

是前山城國

宮掌召使新八前

來水御牧

長食十五具 是米賜 是飯五百果 十四前

山城國

高基朝臣

行事清職朝

共祿言 一財 長時文并草室

上神人新

葬人陪從

葬人白草室十領

陪從

人長足綯



寺別當料紋襖二重 備綱各十襖一重  
已講各大襖一領 五師各單重一領  
三綱各衾一帖 鑄鉈女單重一領  
弄人各單重一領 小綱  
上宮 人  
少納言弁料 襖一領 外記史料單重  
二領  
宮掌召使各足縮

行事類方朝臣

高基朝臣

一 御誦經布百端  
行事親隆

久安六年十月十七日

御所本

廿二日甲子自今日仰別當法印於真福寺  
金堂轉荒寂勝王經 僧五 於同南圓堂轉荒  
不空罽索經 僧五 春日御社轉讀金剛般若  
為春山詣三障難也



廿八日庚午

依日次宜春日詣可相伴由示相知鄉相次

家職事為使

宗甫公能忠基以能為使教長以經憲為使道資信以雅亮為使

代也此家職事而職事

多度頻召不未候用此人

十一月大

三日己丑

依法皇御腦春日詣延引由仰親隆朝臣

仁平元年

正月下六日

改元

四月小

廿三日甲子

今日作親隆朝臣告未七八月比可有春日

詣由於與福寺別當法印春日社司等

吉日也告之

六月小

廿日己丑

使顯遠奏法皇七八月可詣春日之由所存



世饗祿任先例死詣國如何召陰陽頭憲衆  
朝臣權陰陽博士泰親問春日詣同定亦向  
親隆朝臣 申曰春日詣八月十日同定今月  
傳之  
亦六日入夜頭遠遜書傳法皇作其時如此  
仰春日詣八月十日同定今月下六日入夜  
頭遠遜書傳法皇仰其時如此仰春日詣八  
月可候之由令奏國候可饗祿事且任先例  
可被死諸國之由脚氣色所候也次此付可

令言上領之狀如件

六月廿日

勅解由次官頭遠奉謹新式部大夫殿

亦六日乙未晴

今日春日詣定也 卷九 去年定之不可重定

而去年定文不載隨身仍重定之未到參院

衣冠直次向東三条定雜事親隆朝臣束帶書

之陰陽師達參仍先書定文之後令勅日時



禪岡御室表 御坐 宇治 仍不覽可取定文内府二

位中將勅宰相公通左大弁未會 指直衣但新 宰相衣冠

秉烛婦皇后宮 大炊 弟 今日以寬仁二年定文

為例文 去年 同之 定前神禰 不忘有人用事心 女不憚女犯 定後不

禰 謂僧尼室 服之人 依吉司親隆朝臣送書催所保

之國司擇申可論給春日社司時

御出可時

八月十日丁丑 時寅辰

參給社頭時

同司 時申首

仁平元年六月下日推陰陽博士安

信泰親 陰陽頭賀茂朝臣憲榮

定

可參春日社給雜事

御幣神寶

行事親隆



一神馬十列

行事威邦朝臣 威憲朝臣

一東遊

舞人

左兼弘 兼文

兼成 敦忠

右室迎 敦則

公正

室文

陪從

近方 季兵

時秋 忠節

元秋 室元

近貞 季室

裝束

舞人 青搦十領

二播磨守朝臣

四人長料 亦叙



二 藍下襲十具

加人長料

養濃守朝臣

地招袴十具

可加襲袴

伊豫守朝臣

陪從黃朽葉下襲十四具

頸長朝臣

青未濃袴十四具

可加襲袴

備中守朝臣

掉頭華平旦枝葉袴十具

櫻十枝

款冬十三枝

已上行事皇后定亮朝臣

政葉朝臣

仲行朝臣

一 襲

十町新佐保殿

脚裝束

上建部殿上人



一 賢泰朝臣

舞人陪從料十四前

一 櫻櫻津守朝臣

前駟料少前

楠葉御牧

官掌石使御隨身等下旅

楠葉御牧

長食十五具 兼飯十杓

秣

國司

行事類方朝臣 憲親朝臣

為類朝臣

社頭裝束

月色目同

兼付國司

行事為親朝臣

十一日 佐保啟



上達部殿上人

兼朝臣

葬人陪從料下四前

佐保殿事等

前駟料下前

平日御庄

官掌召使御隨身等下四前

鞆園

藤因保

長食十五具

裹飯十杓

秣藁

行事日向守朝臣

高基朝臣

室範

朝臣

用日宇治殿

上達部殿上人

葬人陪從料下四前

穀倉院

前駟料下前



山城國

官掌召使卿隨身寺料廿四前

出金水脚枚

用長食十五具等 裹飯五百杓

山城國

行事忠能朝臣 高請兼朝臣

一祿

神人料

弄人陪從

弄人白草重七領

陪從白草重十二領 琴持足絢

人長尺絢

幸別當料織物襪一重 僧綱料各大襪

一重 已各大襪一領 講師五師各卓重

一領 三綱各念一帖 鐺鉈女各卓重



一領

葬人為阜重一領

上宮

少納言弁料大祿二領

外記史阜重二領

官掌公使料各足納

行事敦任朝臣

憲親朝臣

以長朝臣

一御誦經布施百端

行事親隆

仁平元年六月廿六日

七月

五可癸卯

春日詣神宝依吉日更調始也 去年調始也

而參詣延引仍置愈感今日取出更調之始



神宝之日未始之先有裔而今度派始謂仍  
不裔  
十八日丙辰  
於御社御寺始修春日詣祈具料六十斛禪  
間給云

春日詣御祈

御社 金剛般若

金堂 仁王講

東金堂 藥師經

西金堂 觀音經

南圓堂 不空罽索經

觀自在院 觀音經

春日御塔 日經

己上各僧三口

御春日詣御所請僧等夫名事

御社

教高得

融真法師

玄勝法師

花極慶懷



金堂

覺鏡得業

延尋法師

止曉

東金堂

覺金得業

延尋官觀

死極真懷

西金堂

惠金得業

永仕維珠

玄仁法師

南圓堂

兼祐得業

永仕勝止

花極德秀

觀自在院

覺政已滿

心寬法師

惠湛法師

卍塔

忠曉律師後

兼仕維光

光覺得業

右注進如件

仁平元年七月八日

謹講

右大臣壽日 諭卍所供料米註文等事

右平田

卍床庄元

三十石

長河

己斗八

各沙汰

八

十

人請文等

右任卍下知之旨 七ヶ所佛僧供料等可令

下行之狀 謹請如件

仁平元年七月七日 僧隆耀請文



廿六日 甲子

職事 高基向

日也 高基向

廿七日 乙丑

遊春 可詣事

付料 紙入夜

東三条始春可詣狀近未依吉  
自今日至八月十日奉幣七社  
遙拜七社明日次後不拜立斎

八幡 賀茂 春田 大原野

吉田 角振阜



