

類聚名義鈔

佛下菜

庫	文	閣	內
三三函	一八四二九號		和書類
二架	冊		

牛牙凡九九火光无火

片牙攸元黑

豕豕八谷

大乙

庫	文	閣	內
三三函	一八四二九號		和書類
二架	冊		

內閣文庫	
番號	和 18429
冊數	10 (4)
函號	208 54



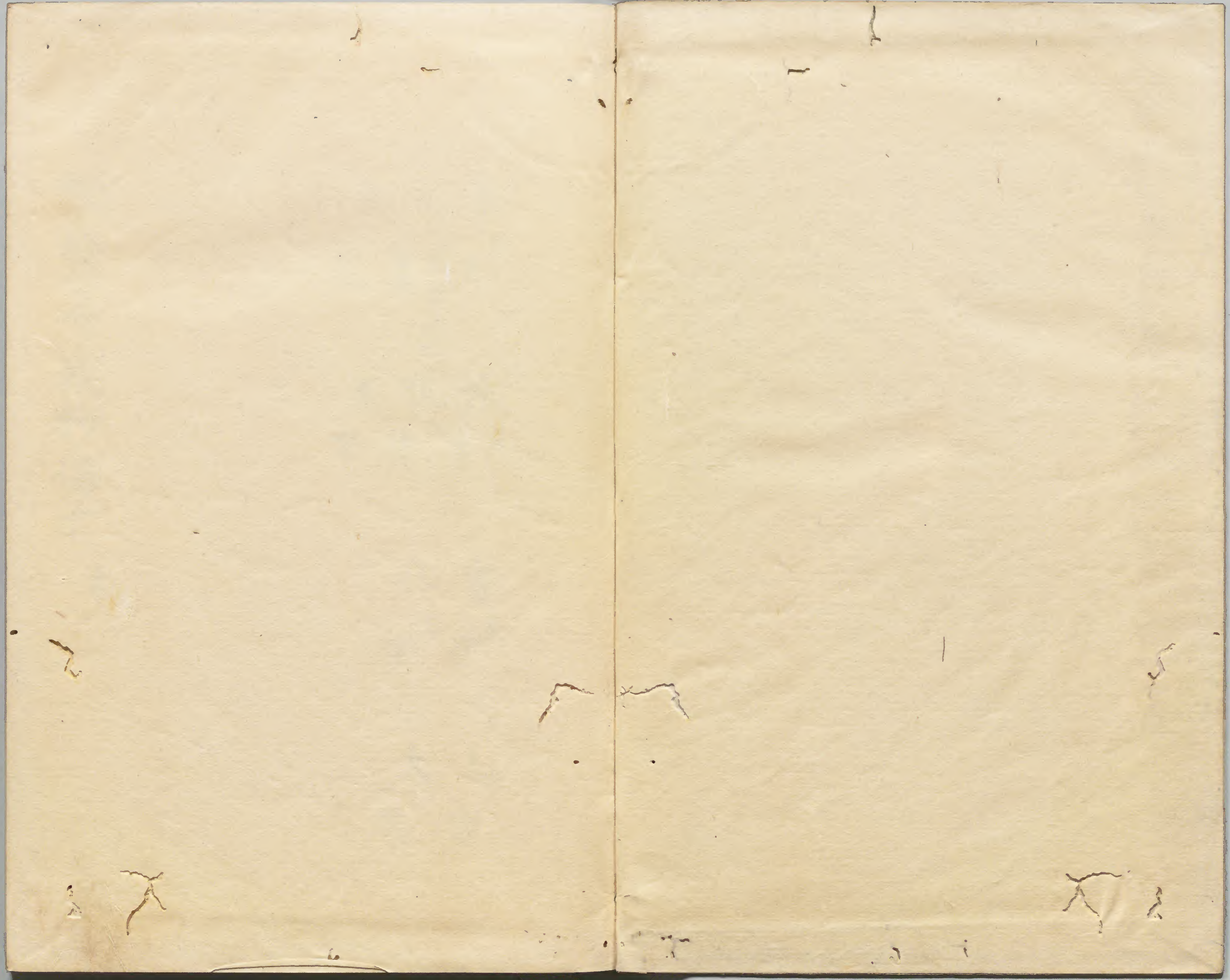
A 1 2 3 4 5 6 M 8 9 10 11 12 13 14 15 B 17 18 19

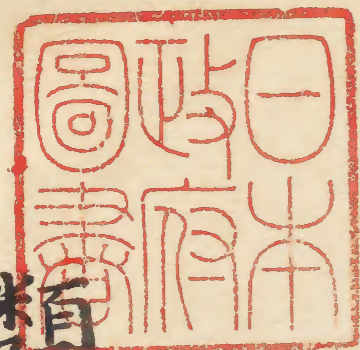
Kodak Gray Scale



© Kodak, 2007 TM: Kodak

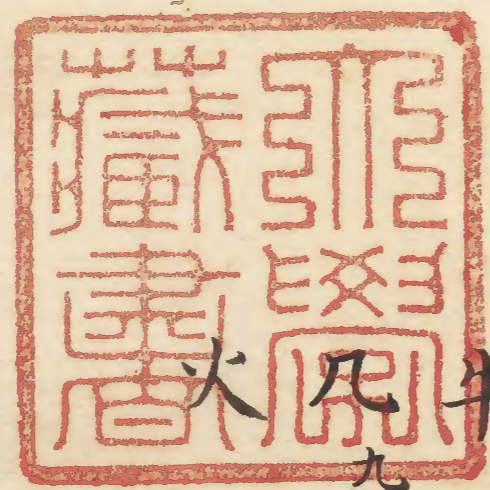






類聚名義抄佛下

末

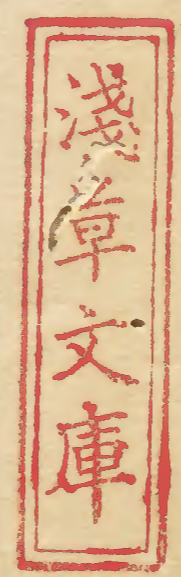


牛
世一
九九火光无
世五
世九

片
世二
兀
世六
黑 牧

豕
世三
各
世七
八

匕
世四
世八
大



半 世一

凡^カ 九^イ 九^イ 尤^ウ 世五

火^ク 禾^ク 世九

片 世二

收^ク 井^ク 多^ク 世六

黑^ク 世九

多^ク 豕^ク 世三

八^ハ 子^チ 世七

し^シ 世四

大^{ダイ} 世八

類聚名義抄

牛部茅世一

牛

語求メ

ウレ
ホモ

黄

アウレ
アモタラ

馬

コイ
クルアヒ

乳

ホウレ

牽

ヒコホレ

天

牛

タチチツカ
下浦典メ

牽

正若田若
ホケンヒタ
見メ

牽

谷

牟

上謀

莫

ホム
マクモ

穿

カクシ

養牛

馬園、カクム
マクシ
アコト

初

上黎
カラス、
ウシク、
コホレ、
ホモ

初

正

初

正

犁

谷通

物

谷

犁

マツラナルウシ
タカハスウシ

涅

梨黎

犀

上西此間
ニサイ

犀

正

犀

執

犀
ニサノサ子

儀

戯
イケニハ

牲 ニ生 イケニハ
アサヤカナリ

捺 今

犛 正

牝 谷

犏 右復メ
ナレホル 吳復

特 徒得メ
ヒナリ

犛 ニ弟

抱 谷創飽ニ谷
通歩包メ

犛 又

犛 上四又大ニメ
四歳牛、

犛 今

遊 谷云ニ七
ハルハ

犛 ニ魏 又魏
肉重 如十斤

犛 コトニ
タクニ オコナフ
ホホク

犛 谷通

犛 ニ芥 アホウシ
葱一

犛 普外メ
ニ歳牛、

犛 籀

犛 ニ母 シケモノ
カウシ

犛 正耕メ
ホシニタラ

犛 一牛即犛牛、

犛 植或

犛 犛飲
犛屏 犛屏 谷

犛 正

犛 三又山出又
又且舎メ 二歳牛、

犛 上刃ニツ

犛 上韻 メケモノ
又上婢ワルフ

犛 谷

犛 上讀 コウシ
ウシノコ

犛 コトニ

犛 古奔字
ハシル

犛 谷

犛 上字母半、即
乳牛、即犛

犛 觸ニ或

犛 即羊メ將上

犛 ニ谷犛字
作即メ羊

犛 谷

犛 頂ニ谷頂字

犛 上備牛具
齒

犛 谷

犛 持ニ谷弄正

犛 谷 區字

犛 古獎谷

犛 谷戕字ニ戕
コトス一狄

犛 能ニ正丁礼

犛 谷蹄字

犛 正

犛 峯封ニ
野牛

犛 孤驟メ

犛 装正
側床メ

犛 上秦牛名

犛 劇ニ正居言メ
空ニ牛、以カ去陰
ハカ、ウニ

犛 谷

犛 谷東字

犛 上皇

犛 谷

犛 能ニ正苦和メ
又土和メ 觸

犛 或鈴正 巨禁メ
牛谷下ハ柄

犛 減作即メ

犛 又

犛 上各 牢人
古得メ

犛 上同無角牛

犛 他カメ牛行
遲

犛 直收今ウレカ
カフ台、乃レフ

ヤシナフ

牧

牧

物 哞呼或呼只
カクカ
カ
カ

扣 谷吼字

拈 吉半

牯 野特牛

牯

犮 牛具又沛
牛二歲

牯 毛牛

牯 上涼又亮
駮生

牯 例頼二
牛白春

捺 上途黃牛虎ノ

犛 口角ノ斑駮

牯 旁メウ
ハハウ

牯 焉メ普蒙
平表遠達三牛具

牯 如淳メ黃牛
里脣カクチ

犛 昌周牛喘
息声

牯 谷寧谷

牯 上岳阜

牯 上蘆牛白斑

犛 昌周牛喘
息声

牯 谷寧谷

牯 上產牲

牯

犛 全體只

牯

牯 惻メ養
牛羊

牯

犛 沸匪二覆
耕種

牯 克遙メ又昌求メ
又挑糶二肥牛

牯 牛羊無子

牯 牯或

犛 九衛メ牛
蹴衛

牯 上結又苦弥メ牛根ノ
一牽
口堅メ

牯 客莖メ又莖
メ牛膝骨

犛 谷通

牯 上敏獸如牛

牯 上昨牛、肉重
十斤

牯 上麻牛、
肉重十斤

犛 上電犛牛

牯

牯 皮碑二牛

牯

犛 上攬犛牛

牯

牯 上圍牛

牯 上抽米牛子

犛 上慰黑牛

牯 摧卷二牛
黒脚

牯 上如牛絶有
力斫

牯 上揀獸似牛

犛

牯 猛獸如牛イ
ニテ

牯 上螺米子牛

牯

犛 上巡牛打達

牯 上那獸似牛

牯

牯 上放

犛 上非獸似牛
一目白首

牯 上彰雄牛

牯 上蒲米メ短項牛
ヲウシ

捨 土舎雌

犁 谷

梓 息管メ赤

鉞 上領

揚 未詳

擣 ウシ

槍 七将又

片 普遍メ判、カタハシ

撲 晋角メ 特牛

祝 而勇メ 水牛

擗 正 驛

犏 谷搵字

犒 子キラフ

犒 カ、子キラフ 并ア

衛 上衛牛蹄

撲 正

牝 正

牝 原獸似牛

狎 谷狎字

臧 ヲサフ

物 モノコトクク

牝 未詳

斤 谷欣

犁 犁三正 剗 剗 二牛角得仰

犏 上言牛馴

犒 上方駝

擗 莫豹メ

擣 ウシ

擣 ヲツク

牝 二或 擗 正 普見メ

折 折或折正 桑 狄メ 木カシ多

幅 普遍メ判

牝 二

牝 谷

牝 上判 合

牌 薄佳メ

牝 正

牝 上類

牝 二谷向字

牝 正

牝 邊鞭 二 林板

牝 或寄字 豆 二 門旁 狗死、二 偷 ツイ 空如槽者又命 二 空旁 寄 盜、空

牝 藪叶メ 一 際 小 契

牝 二 練 木 解 理

牝 二 陪 板

牝 正

牝 二 曠 メ ソ 定

牝 或 板 字

牝 二 誘 道

牝 轉 朗 メ 捕 葦 胆 佳 蒲 一、

牝 二 殊 一 勝 過 水

牝 或 葉 二 奧 切 大 版

牝 或 碎 字

牝 或 菴 二 菴 雌

牝 甲 鼓 メ 凡

牝 二 獨 書 板 簡

牝 正

牝 又 頭 末

牝 カ 株

牝 二 催 一 牝 下

牝 二 菴 雌

牝 正

備

心

綫

心箋字
子前メ

牒

木板
疊辭一

脩

上脩模

隴

谷隴字

絳

將

即良メ又去
ホトリ カル

戰

イクサノキミ

將

谷欣

蒙

上蒙

収

谷教字欣
ヲサム ノコフ

絺

上和棺頭

牒

谷
亭字

結

上結

軍

モツオクル ヒキイル
ツオフ オホイナリ
トモナフ 井テ 井ル

來

上クスエ
井テキタル
モクキタル
ユクサ

牀

疾良メ谷廬
牆アリ 禾者ウ

壯

サカリニシホナリ

狀

カタチ

牒

或窓字

牒

當車

斤

シリソク

將

マサニ ムス武ア
ヤシナフ タスク

將

通將 心欣

將

古將字 上鏘

牀

スフ ユカ

豸

無足 目一
上雄子

狸

狸 心タヌキ
上麓 野猫

獾

火丸ノ 野豚

貌

貌 狼 三舌

貌

谷

貌

胡各メ谷
今

豹

百弋子
或豹字

教

谷教字
莫既メ

豸

谷カタクツレ

狸

首 アタラウリ
血名

獺

谷獺字

貌

宋

貌

上陌國名

貌

或

貌

ミタリカハシ ナカツカミ

貌

谷連字
竹用メ

貌

正猫 犯 俗
羊故メ 黄一

貌

似狸 獸

貓

正猫 谷莫文メ
子 ユ苗

貌

下貌 二五号メ 貌一師子

貌

上陌似熊而小
出蜀

貌

谷獾字

水

アサラシ
メ成木

壑

谷壑字
口限メ

貌

今 貌 宋

貌

五怪メ 貌 谷

貌

或魚 三莫
カタチ 糸メ
カホ

貌

上陌壑

貌

谷猪字

貌

三我字

貌

オホカミ

貌

谷檜字

獮 谷獮字

𤝵 古

𤝶 正

𤝷 奴交メ

𤝸 同獸

𤝹 カ秀メ 貌屬

𤝺 獲 二云莫尋 狼屬

𤝻 谷狗字 上垢

𤝼 上檀 貍屬

𤝽 羊主メ 揆一 獸食人

𤝾 胡管又豹子

𤝿 カテ 注 貍

𤞀 休虎豹屬 狝谷

𤞁 谷狗字 呼殺メ 豕声

𤞂 谷波字

𤞃 貍 貍豹屬

𤞄 獮 獮 獮 三云 猛獸 犖 豹

𤞅 他儿メ 野豚

𤞆 三 豸 豸 豸 谷

𤞇 未 豸 別名

𤞈 上 豸 朝鮮

𤞉 息 移メ

𤞊 ヲシ

𤞋 或 狼 谷

𤞌 如 滑メ 似 豹 有 角

𤞍 正

𤞎 序 馮 二 胡 犬

𤞏 正

𤞐 色 使 又 豸 豸 使 或

𤞑 昌 脂メ

𤞒 上 凋 戸 谷 用 豸 字 未 詳

黃 一

𤞓 カタツレ

𤞔 上 子 井

𤞕 二 云 今 豸 字 八 公 又 豸 找

𤞖 或

𤞗 或

𤞘 正

𤞙 カル 井 ノ

黒 一 正 一

𤞚 懇 二 云 懇 壑 二 谷 口 恨メ

𤞛 上 巴 牡 豕

𤞜 上 加 牡 豕

𤞝 上 侯 豕

𤞞 上 豸 豸 息 檀 谷

𤞟 上 探 豸 屬

𤞠 正 狗

𤞡 張 與 メ 猪 谷

𤞢 上 空 豕 三 我

𤞣 上 墳 豸 豸

𤞤 豸 豸 豸

𤞥 上 字 又 妨 豸 豸 息

𤞦 上 九 豸 屬

𤞧 或 豸 字

𤞨 上 矣 豸 生 三 月

𤞩 正

𤞪 戈 豸 ノ 七 季 メ 小 豸 豸

𤞫 日 典 メ 又 口 木 メ 豸

𤞬 上 幻 患 豸 豸

𤞭 子 米 メ 豸

モ子井ル スツ ス上 似馬中三才ワタルノミナリ
カナフ ハナタシク 未ヌシ
己 ヲヤムム
及己 工以
キツ子

防己 ナラクノミ
而已 アクノミ
也 ナリマダカ ハルカナリ 木ヤス上
詞

色色 上谷下正
イロカタチ
礼 シダガフアツリタ
ウヤマウ 未ライ
紉 タススキヒ ツナ
靴 ホヒアル

獵 谷湮字
乙 上移水流
セ 旅ノ姓
軫 乙銘ニ工
依備

兪 谷岳字
元 今正五骨メ 高而上平
兪 今換而死
如朱ニメ才車
颯 工掘

兪 人介ニ上仁人
元 今正五骨メ 高而上平
兪 今換而死
如朱ニメ才車

党 谷党字
北兪 今換而死
如朱ニメ才車
颯 工掘

勦 谷正餘大メ
羽名
越 呂要メ
軌 谷軌字
兪 兪兪兪
或谷

正 兪
校 兪
兪 谷正餘大メ
羽名
越 呂要メ
軌 谷軌字
兪 兪兪兪
或谷

兪 谷正餘大メ
羽名
越 呂要メ
軌 谷軌字
兪 兪兪兪
或谷

兪 谷正餘大メ
羽名
越 呂要メ
軌 谷軌字
兪 兪兪兪
或谷

兪 谷正餘大メ
羽名
越 呂要メ
軌 谷軌字
兪 兪兪兪
或谷

兪 谷正餘大メ
羽名
越 呂要メ
軌 谷軌字
兪 兪兪兪
或谷

兪 谷正餘大メ
羽名
越 呂要メ
軌 谷軌字
兪 兪兪兪
或谷

兪 谷正餘大メ
羽名
越 呂要メ
軌 谷軌字
兪 兪兪兪
或谷

兪 谷正餘大メ
羽名
越 呂要メ
軌 谷軌字
兪 兪兪兪
或谷

兪 谷正餘大メ
羽名
越 呂要メ
軌 谷軌字
兪 兪兪兪
或谷

偷一ヌス

允

上尹マ一 カナフ
ワタル ツクスカシ

允

二

允

幽我メツタル
ミツハシメ足

居塞、ソフ未奇ウ

亮

カ尚メ信、仇、
相道 吳、暹

亮

日マ一

亮

瑜編メ養

况、法、太 カツ

免

靡蹇メ
去、致、故、
トヨカル イキツク
ハツヤスシ

免

兄

兄

胡榮メ一昆
コノカニイロ子

競

長一

居陵メ ヲヒユ
イサシム オソル
競、敬、カシコル

母一

一公

无

无

上無或無字 古奇字
ナシナケシ

南一

竟

竟

上敬 ヲラヲル
オタル ツヒニ

一 天

畢一

允

南一

竟

竟

上敬 ヲラヲル
オタル ツヒニ

兔

兔

二度 ウサ、
鬼兔 兔兔 三谷
下正 莞 通

木一

木一

木一

ツク成ミ
ミ、ツク

缺

兕

二似又徐姉メ 似牛一角青色重子
鳴日

兕

兕

兕

二 兕 兕 兕
二 兕 兕 兕

先先兕

克

谷コニ支
下又通 上尅又悻尅
ヨシカツニタシ

不

不

不

二 剛星名一文
縣名 タクラフ

兕完

无

上谷 下正 胡官メ
マタシカタシ

无

无

元

二 剛星名一文
縣名 タクラフ

去頃ス アタル 欲

兕

上谷 下正 渠敬メ
キホフ コシクラフ
イトム キシロフアナカチ

兕

兕

光

上谷 中通
正正

一 渡

一 馬

上谷 下正 渠敬メ
キホフ コシクラフ
イトム キシロフアナカチ

兕

兕

兕

都隻メ
糸ト

一 兜

一 兜

上谷 下正 渠敬メ
キホフ コシクラフ
イトム キシロフアナカチ

兕

兕

兕

都隻メ
糸ト

一 兜

一 兜

上谷 下正 渠敬メ
キホフ コシクラフ
イトム キシロフアナカチ

兕

兕

兕

都隻メ
糸ト

一 兜

一 兜

上谷 下正 渠敬メ
キホフ コシクラフ
イトム キシロフアナカチ

兕

兕

兕

都隻メ
糸ト

呪 至獸ノ

骨、トル トラフ
マサル

サハタツ ハヤク ハシメ
ス、ム 未曼シ

兇 上酉殿獄名

隳 灰類ニ

虬 上并々作慶

𪔐 𪔐

𪔐

咀 𪔐

𪔐

鳩 許史メ
イカル

羗 上迦メ

丸 上トナリ
ニロカク 未完
ニトカニ

九 上久コソツコソトモ
キヨシ アツマル 未又去

𪔐 胡朗メ 又田朗メ
頂直恭祝

兔 上赴 トシ

梵 上統

𪔐

𪔐

𪔐 上灰 ウツ

𪔐 上毒 ス
下正

𪔐 通今作九為黄ス弱、ツフル アツシ
ヲシ 脛曲

𪔐 上高フ安

𪔐 アツアル

執 上汗服、白持
𪔐、物、結、

先 薩見メ 薩前メ
サキニツ

羗 上境 西戎
國名、乃、ツルキ、

𪔐 ウツ

𪔐 オノアシ
此間ニコヒ

𪔐 上呂メ作

𪔐 又敦、

𪔐 アツアル

旭 上シタ

乞 古

就 谷 𪔐
𪔐

兌 ヨロコフ
ミシ

𪔐 古

𪔐 曜内ニ
行フニ

𪔐 上提

𪔐 勒

𪔐 上ニナ

孰 上熟
イッ

凡 式月洞今向古
遠男

𪔐 フカシ

𪔐 上滑膝病

𪔐 魚巖ニ又
古巖メ

𪔐 上圭メ又一合メノ九
能行貞為人所リ

𪔐 上時禱メ 足腫

𪔐 アツアル

就 疾又メ從、近逼、上
木ニウ

𪔐 今正 祐或上
蟻行貞

𪔐 𪔐 𪔐
脚曲也

𪔐 上𪔐 𪔐
行メニ

𪔐 上ハメ又介又
五點メ一極行ニ

𪔐 能行貞為人所リ

𪔐 上瘡ニ

乞 上谷 𪔐
又上氣

𪔐 上覃 咸

𪔐 上正 九

𪔐 上佐 可メ

𪔐 上料 炮ニ上
行脛相交

𪔐 上尖 娛メ般

𪔐 上為 罪メ 𪔐
痲病

十

他罪ノ様肥病
他罪ノ様肥病

安敢メ寔
安敢メ寔

或リ右書ノ草ニ相續、尊字

ハシムモト
オホナリ

谷具六字・座カメ

モテアソク
オラフ
メツク
フズル

右

谷巨字

五關メ

谷始字

估味メ
ツキタリ
禾

谷蘇字・漢類或口類メ

泉屬

上求出氣詞

許玉ノ
卒且

呼交ノ虎声
イカル

上達ニ千九一

谷通

上毒鷲鳥
食已吐毛

王谷
烘字

谷

躡三丑卓ノ
又勅教メ寔

上活極一惡行
二谷虫字
虚鬼ノ

躡ニ三ノ后区ノ又一
足行下又渠綱メ

元又五官メ

元上

五官メ
兔字

谷首字
啓上

上既飲食氣送メ
得息

イニハ

谷踏字

今標或亮
略ニ上酸楚

今標或亮

谷通

呼交ノ虎声
イカル

上毒鷲鳥
食已吐毛

王谷
烘字

谷

胡廣メ

古

十一

上禰逆患
驚詞

上禰逆患
驚詞

上禰逆患
驚詞

上禰逆患
驚詞

上禰逆患
驚詞

上禰逆患
驚詞

上禰逆患
驚詞

上禰逆患
驚詞

上禰逆患
驚詞

上禰逆患
驚詞

上禰逆患
驚詞

上禰逆患
驚詞

上禰逆患
驚詞

上禰逆患
驚詞

上禰逆患
驚詞

上禰逆患
驚詞

上禰逆患
驚詞

上禰逆患
驚詞

上禰逆患
驚詞

上禰逆患
驚詞

上禰逆患
驚詞

或

或

或

或

或

或

或

或

或

或

或

或

或

或

或

或

或

或

或

或

或

或

或

或

或

或

或

或

或

或

或

或

或

或

或

或

或

或

或

或

或

或

或

或

或

或

或

或

或

或

或

或

或

或

或

或

或

或

或

或

或

或

或

或

或

或

或

或

或

或

或

或

或

或

或

或

或

或

或

或

或

或

或

或

輝 谷輝字
光カヤク
耀 通曜 谷輝字餘叫メ
光カヤカス 木エウ

輝 胸字 ヒカリ
テル 久輝 二輝
一、 トテリ
二ホヘリ
輝 谷輝字
二輝

焜 谷焜字
二混光
耀 二谷 燁 白華
二今 筠 輒 又 丙 甲ノ

耀 ヒカル
耀 カヤク サカエ
耀 サカエ

收 二洪 諫 字
二六

奕 二嘆 文章
奕 二奕 奕 奕
三谷

奔 谷
奔 二亦 川 緇

弄 王 弄
二云 二夷 爵 尊 ノリ
子 壘 心 酒 心

雅 谷

焜 谷 炳 易 二 炳 或
丙 二 光

焜 谷 焜 字 火 晃 ノ

并 從 雨 字

弁 二上 掩 蓋
クチ スラ
弁 古 檢 今

昇 其 忌 二 二 拳
昇 二怡 退 二 二 字
二異 コト トム

昇 谷
昇 今

弄 通 弄 谷
弄 春 二 博 飯

弄 俱 共 二 故

弄 二 恭

一 槍 二 木 二 子

弄 去 異 二 二 木
スツ 糸 一 或 棄

弄 禪 制 二 二 木
ツヒエ
タフル ツタナシ

弄 二 余 二 舉 或

弄 ヨリ カル

弄 二 掬 字
弄 渠 追 二 持

弄 二 置 故

弄 二 谷
二 下
弄 山 呼 二 二 字
モテ アソフ
二 二 木 コク

一 鈴 二 木 二 子

弄 子 養 二 二 木
スム ミチヒク
ナル 助 二 二 木
欲 二 二 木
譽 二 二 木

弄 二 二 木
二 二 木
二 二 木
ツフル

弄 二 二 木
二 二 木
二 二 木
二 二 木

弄 扶 杖 二 二 木
古 憑
二 二 木
二 二 木

シカシナラ アツテル
スミナラヒカヌ 木ヒキク

𦵏 𦵏 𦵏

𦵏 𦵏

𦵏 𦵏

𦵏 𦵏

𦵏 𦵏

𦵏 𦵏

𦵏 𦵏

𦵏 𦵏

𦵏 𦵏

𦵏 𦵏

𦵏 𦵏

𦵏 𦵏

𦵏 𦵏

𦵏 𦵏

𦵏 𦵏

𦵏

𦵏 𦵏

𦵏 𦵏

𦵏 𦵏

𦵏 𦵏

𦵏 𦵏

𦵏 𦵏

𦵏 𦵏

𦵏 𦵏

𦵏 𦵏

𦵏 𦵏

𦵏 𦵏

𦵏 𦵏

𦵏 𦵏

𦵏 𦵏

𦵏 𦵏

𦵏 𦵏

𦵏 𦵏

𦵏 𦵏

𦵏 𦵏

𦵏 𦵏

𦵏 𦵏

𦵏 𦵏

𦵏 𦵏

𦵏 𦵏

𦵏 𦵏

𦵏 𦵏

𦵏 𦵏

𦵏 𦵏

𦵏 𦵏

𦵏 𦵏

𦵏 𦵏

𦵏 𦵏

𦵏 𦵏

𦵏 𦵏

𦵏 𦵏

𦵏 𦵏

𦵏 𦵏

𦵏 𦵏

𦵏 𦵏

オヨル 夕上ヒ タフツフ 熾、動、發、
サカユ 夕上フ オホカタ タカシ タクラー 未シウ

眞 居致メ 子カフ コヒ子カクハ ノソム
イ公ヤ イヤシ

眞 谷欵
史 二命

眞 二田
眞 二子
眞 二子

眞 二カ
眞 二カ

采 字府而メ 掃弁 タツル

廿八
八 博拔メ ヤツ
禾ハチ

唇 二
唇 谷

異 羊吏メ コナリ
ウヤフ ケニ 禾イ

眞 殿 サムオク
タツミ シカフ

眞 二陸
六 二陸

眞 谷夫字欵 ウレナフ 禾スル スツ
アヤアル トカ マウス イタス

共 トモニ
共 禾具ウ
眞 今
眞 今

分 甫墳ノ 禾ツ 禾ク ワダリフハリ
ヒトシウス イサカカリ アラナリ

分 二遂字
分 二古 多言
イタル

アカル ケナメ アタフ ホト シラク ヒトリ 禾復ニ 府文メ
四分爲二兩 又世間メ 伏、又扶同メ 取、別、各、

分 日 今

大分 オホム子

不 子タニシカ
禾タイカ

随 十フサ

公 上エキミ オホヤケ
ツカシル アラス

兄 二コシウト

雷 一イカウナ

土 十カウ
谷上

白頭 二オホナツキ
オホナツキ

吳 一ムカテ

美 殊陵メ ウク ウケル
二、從、傳、ヒキル サク

永 一華 二ムヤ

子 二上
語之助ニ

羨 羨 上谷下
似面メ 道、饒、長、
餘、子カウ コヒ子カフ ス

繼 二進、進、上賤
アタフ

曾 上増 カツテ 二カシ
コレ 經、ソノカミ

曾 二

危 更爲メ 二アツム
オツ アヤフシ

伯 上陷 併坑

實 實 上谷
下

益 益 上谷
下

養 養 上谷
下

着 着

長略メ 上谷 下通 著ニキル
ツクハク アラス ニルスクル アタル

十四

羗差 上谷下正 楚宜 楚佳ニメナカハ 今スイユ エラフカフ 糸差 カタチカヒ

首 上通下正 最 谷上 造 状 如 半 首 上修 スム 糸差 下正

卷 二谷 首 書九メ 糸シフ 今首字 カウヘ カシラ ハシム ホトリ スム

兹 二慈 コレ フニ 孽 フ尾 兼 カ子テ トモ 糸ケム 兼 正

弟 徒礼メ オトウト ツイテ シラツ 從父兄弟 イト 從母兄弟 同訓

再從一 一 ヤイ古 三從一 一 アタイト 若 可見トア 若正 モシ シク カクコトシ

義 真琦メ 理、言、宜、ヨシヨロシ 卷 居速メ 又去速 去貞 居轉、

安上通下正 ヤスシ イツク ヲ シツカナリ ヒロシ イカク

女 安上通下正 ヤスシ イツク ヲ シツカナリ ヒロシ イカク

羗 今菱字 上誦羗 里、文玉 所拘 並 上通下正 ナカシナカラ ヨル

矣 通 苟 公厚メ モシイ 美 ヨシ ム アアシ

前 二ハサキ スム トシノホル ハシメ 前 クニ山

公 サトタヒ ククヒ トモカラ 必 カラズ エシ トクカナフ ナラフ

募 ツル 勇 谷勇字 欣カア イサム タケシ 善 ヨシ

美 フウス オクル 并 見上ア 異 見上ア

善 善 ヨシ 谷 見上ア

谷 ロア ムス 存 カチフ オロセト ノタウ 象 キヤ カタチ タノリ 糸タル

為 多ニ シク ツヒニ ヨサム カスル カルカエニ ツクロウ コレ エラフ ツクル ナル

無為 アハ、ナニ

義 ヨロシ

危 アヤシクシム

冑 上階枕

羨 アハ、ナニ

管 六尊酒

奢 上速吳人

巽 巽巽

或

白突 比

昆 鳥

箕 糞

二寅 ツシム

谷 穀欲ニ上タニ

寵 虚紅メ大長谷

寵 心

空 呼江東ニメ

谷 宏谷中郷音

俗 千見メ望山谷

空 上峻落或

谷 澗谷空貞

谷 心

谷 渠竹メ谷名

禰 莫安メ祀元又ニミ

谷 上谷名

谷 上末

谷 上度谷名

禰 上獵餘聚

禰 上紅大壑

谷 火會

碑 蒿高二碑

碑 心

谷 上宇

世 上世

谿 谷名

大 達頼

太 次

太 泰

太 泰

今 恭字

太 次

太 谷

天 泰

今 恭字

元 古

天 周作

天 衣

景 イキ

巴 戢

奎 星名

奎 星名

集 上腕

集 谷

集 竹加メ

集 竹加メ

奮 上末

奮 谷

奮 古朗

奮 古朗

喬 稠 二心 下道 或香高字
喬 谷稔字
喬 或香高字
棄 谷稠字 胡聚 大 谷庶字

查 才邪メ大
查 胡加メ又寒桓
查 谷盤字
灸 隻三四之右メ
夸 谷

奔 正
奔 二上 大口
奔 呼活メ
夸 若華 大言、夕ル
ハハラカナリ
ホコル、ノホル、イカル

奔 口孤
奔 マルル、ノホル
查 通查字
夸 谷查字

奔 戸王メ 飄
奔 力鹽 切音一
查 二示大、
夸 今需字 如集
ハハラカニ 木ナシ
如亮ニメ 稍前太
如涉メ

夔 上備フ 辭
夔 吳 吳 正
夔 谷 而 厄
夔 谷 而 厄
夔 谷 而 厄

夔 上備フ 辭
夔 吳 吳 正
夔 谷 而 厄
夔 谷 而 厄
夔 谷 而 厄

夔 上備フ 辭
夔 吳 吳 正
夔 谷 而 厄
夔 谷 而 厄
夔 谷 而 厄

夔 上備フ 辭
夔 吳 吳 正
夔 谷 而 厄
夔 谷 而 厄
夔 谷 而 厄

夔 上備フ 辭
夔 吳 吳 正
夔 谷 而 厄
夔 谷 而 厄
夔 谷 而 厄

夔 上備フ 辭
夔 吳 吳 正
夔 谷 而 厄
夔 谷 而 厄
夔 谷 而 厄

夔 上備フ 辭
夔 吳 吳 正
夔 谷 而 厄
夔 谷 而 厄
夔 谷 而 厄

夔 上備フ 辭
夔 吳 吳 正
夔 谷 而 厄
夔 谷 而 厄
夔 谷 而 厄

夔 上備フ 辭
夔 吳 吳 正
夔 谷 而 厄
夔 谷 而 厄
夔 谷 而 厄

夔 上備フ 辭
夔 吳 吳 正
夔 谷 而 厄
夔 谷 而 厄
夔 谷 而 厄

夔 上備フ 辭
夔 吳 吳 正
夔 谷 而 厄
夔 谷 而 厄
夔 谷 而 厄

奔 谷傘字

奔 谷曠字

奔

奔 谷懼字

奔 未詳

奔 古冷メ又叶上 又頰上持、メ允

奔

奔

奔 上柳 盜定稿 壞牛、

奔 フルフ

奔 オホフ タ子ニチ ヒサレ シチホク ヤム イロル ニハカヒサク オホイナリ スナチ

奔 ツク

奔 マナリ

奔 コレ

奔 谷本字 在木ア

奔 モト

奔 子窟メスルナリ トカル ヒトレ

奔 正 奈 サイハヒ

奔 舒邨メオムル オメル エルス

奔 ホコル トラシ ヌル、ナリ

奔 ハルカニ ヌルカニ

奔 千化メ 語已 助辞 ヒサレ

奔 ナク アレフ

奔 ナク

奔 オユル

奔 二百嶮タクラク オラス 糸一セラ

奔 ヤルル 山之井 ヨロエフ ツチニス ヒラク コロス アロフ タヒラナリ 又豪 ヒナレ

奔 上殊已、タツク ナカハ 谷正

奔 谷傘字

奔 未詳

奔 上柳 盜定稿 壞牛、

奔 ツク

奔 モト

奔 舒邨メオムル オメル エルス

奔 ナク アレフ

奔 ヤルル 山之井 ヨロエフ ツチニス ヒラク コロス アロフ タヒラナリ 又豪 ヒナレ

奔 谷曠字

奔 古冷メ又叶上 又頰上持、メ允

奔 フルフ

奔 マナリ

奔 子窟メスルナリ トカル ヒトレ

奔 ホコル トラシ ヌル、ナリ

奔 ナク

奔 上殊已、タツク ナカハ 谷正

奔

奔 オホフ タ子ニチ ヒサレ シチホク ヤム イロル ニハカヒサク オホイナリ スナチ

奔 オホフ タ子ニチ ヒサレ シチホク ヤム イロル ニハカヒサク オホイナリ スナチ

奔 コレ

奔 谷本字 在木ア

奔 ハルカニ ヌルカニ

奔 オユル

奔 上殊已、タツク ナカハ 谷正

奔 谷懼字

奔

奔 オホフ タ子ニチ ヒサレ シチホク ヤム イロル ニハカヒサク オホイナリ スナチ

奔 谷本字 在木ア

奔 正 奈 サイハヒ

奔 千化メ 語已 助辞 ヒサレ

奔 二百嶮タクラク オラス 糸一セラ

奔 上殊已、タツク ナカハ 谷正

爽 爽 上俱又計

爽 上釋印公 谷、盛

夫

夫 上扶ソレカノカレヲフト一ミツトモ イヤシモツツクフニスラヲヒトノ、

後 後 上ウミイミ

前 前 上モトノヲトフ

木

木 上ニスララ

若 若 上モトツレ

然 然 上カクハカク

樊 樊 上カハル

樊

樊 上カコウ

變

犬 犬 上屈、坂、折、

犬 上上殊通ニホエウ

真

真 上側隣ノミ

失

失 上上室、ウス

爽 爽 上上通下云秀雨ノ名フニタリ

爽 上アキラカナリタケシ

奔

奔 上ハシレ

奔

奔 上谷傘字

牽 牽 上他達ノ未成

輿 輿 上谷窟鼠字

奪

奪 上ニ権木視

大

大 上上本

尖 尖 上求住メ率

尖 尖 上鐵字子窟メ 銳、

象

象 上通象字

丈

丈 上上杖

火九

魁 二醉横首杖

火 呼果ノヒ

受 工到姓

火 大字

慎 一イ、ク、ク

焰 羊膽ノホウ

燭 正 燭 谷 歟

燥 一掃カクモエ

燦 燭 谷

燂 火 良メ又 取メ

燂 燂 櫛

燂 燂 燂 燂

炆 古皇及光今

炆 火 ウ

炆 二復又女驪ノ

規 失舟メ

千火 工覃又文席

炆 云 炆 谷

煬 二羊又古上ノ

アフル サラスヤク

焮 二赫

燂 谷

炆 古

吹 火 炎 炎

焮 谷 摸字 他 念

焮 二羊又古上ノ

炆 二吹 焮 又 焮

焮 谷

爆 爆 二豹又電駁朴博四

燭 燭 谷 燭

煌 工黄ヒカルヒ

煌 人 トサナリ

焮 二洪 燭 赤

焮 工洛 燒

熒 螢 工 ヒカリ

目 熒 二光 燭

青 二トアサヤナリ

榮 二向 縣 名

熒 谷

逢 火 二奉 燂 大

灸 或

焮 谷

燧

燧 薄切メ トフヒ

燧 工ウチ

慰 工尉 一 燧 久

斗

尉 火 或 尉

螢 上 向

燧 上 爵 又 子 石 名

燭 谷

燭 工カ

燭 房 文 名

燭 工艶 干 燭 久

燭 或

燭 古 ヤク

燭 谷 ミカク

燭 トフヒ 火 燭

十九

炷上主又去谷記

上淳リカリ

燬谷殿正

焮谷折字

照シ曜メ

焯谷ヒカリ

燿谷ヒカリ

燿谷推字

燿トモス

燿トモス

燿トモス

燿トモス

燿トモス

燿トモス

燿トモス

燿トモス

焮トモス

焮トモス

焮トモス

焮トモス

焮トモス

焮トモス

焮トモス

焮トモス

焮トモス

焮トモス

焮トモス

焮トモス

焮トモス

焮トモス

焮トモス

焮トモス

烟无氣 上上燠 又目 カイ

臭谷臭字

炙之人反

煜トテリカニニカニ

炙章適又章

焮谷

焮日

焮呼亂反

燿ニニ

焮上補把大行

焮工育カヤク

焮鳥高メ

焮正曠

焮今楚切

焮今楚切

焮今楚切

火 ヒタ 谷

焔 火ノ勢各字 焔 谷

焔 火ノ勢 焔 谷

焔 谷又系上

焔 上ノ限ニ 焔 谷

焔 上ノ限ニ 焔 谷

燠 ウカラ 燠

燠 谷燠ニ 燠 燠

燠 カシクイヒカシク 燠

燠 ウカラ 燠

燠 燠ニ 燠 燠

燠 下古曜 燠

燠 ウカラ 燠

燠 燠ニ 燠 燠

燠 下古曜 燠

燠 ウカラ 燠

燠 燠ニ 燠 燠

燠 下古曜 燠

燠 ウカラ 燠

燠 燠ニ 燠 燠

燠 下古曜 燠

燠 ウカラ 燠

燠 燠ニ 燠 燠

燠 下古曜 燠

燠 ウカラ 燠

燠 燠ニ 燠 燠

燠 下古曜 燠

燠 ウカラ 燠

燠 燠ニ 燠 燠

燠 下古曜 燠

燠 ウカラ 燠

燠 燠ニ 燠 燠

燠 下古曜 燠

燠 ウカラ 燠

燠 燠ニ 燠 燠

燠 下古曜 燠

燠 ウカラ 燠

燠 燠ニ 燠 燠

燠 下古曜 燠

燠 ウカラ 燠

燠 燠ニ 燠 燠

燠 下古曜 燠

燠 ウカラ 燠

燠 燠ニ 燠 燠

燠 下古曜 燠

燠 ウカラ 燠

燠 燠ニ 燠 燠

燠 下古曜 燠

燠 ウカラ 燠

燠 燠ニ 燠 燠

燠 下古曜 燠

正

焔 ヒタ 谷

焔 火ノ勢各字 焔

焔 谷

焔 火ノ勢 焔

焔 谷又系上

焔 上ノ限ニ 焔

焔 谷

焔 上ノ限ニ 焔

燠 ウカラ 燠

燠 谷燠ニ 燠

燠 谷通 燠

燠 カシクイヒカシク 燠

燠 ウカラ 燠

燠 燠ニ 燠

燠 燠ニ 燠

燠 下古曜 燠

燠 ウカラ 燠

燠 燠ニ 燠

燠 燠ニ 燠

燠 下古曜 燠

燠 ウカラ 燠

燠 燠ニ 燠

燠 燠ニ 燠

燠 下古曜 燠

燠 ウカラ 燠

燠 燠ニ 燠

燠 燠ニ 燠

燠 下古曜 燠

燠 ウカラ 燠

燠 燠ニ 燠

燠 燠ニ 燠

燠 下古曜 燠

燠 ウカラ 燠

燠 燠ニ 燠

燠 燠ニ 燠

燠 下古曜 燠

燠 ウカラ 燠

燠 燠ニ 燠

燠 燠ニ 燠

燠 下古曜 燠

燠 ウカラ 燠

燠 燠ニ 燠

燠 燠ニ 燠

燠 下古曜 燠

燠 ウカラ 燠

燠 燠ニ 燠

燠 燠ニ 燠

燠 下古曜 燠

燠 ウカラ 燠

燠 燠ニ 燠

燠 燠ニ 燠

燠 下古曜 燠

燠 ウカラ 燠

燠 燠ニ 燠

燠 燠ニ 燠

燠 下古曜 燠

燠 ウカラ 燠

燠 燠ニ 燠

燠 燠ニ 燠

燠 下古曜 燠

燠 ウカラ 燠

燠 燠ニ 燠

燠 燠ニ 燠

燠 下古曜 燠

燠 ウカラ 燠

燠 燠ニ 燠

燠 燠ニ 燠

燠 下古曜 燠

正

少多トテリトシク
明 木乱
爛 谷通タル五
燭 或

一然 アキヤカナリ
欵 其五六屈又
炷 谷性字
炬 區誰

炫 二縣又絃トナリ
燉 七七一オ郡
燉 谷
炫 昔介メ

焮 ウトフ
炳 丙トトニリテ
燂 如悦メ焼
焮 又収昆メ

熟 アツシ
燔 マク
燂 カク
焮 収奉メ 又収昆メ

焜 焜一横光
燠 二黄ヤク元
燂 呼廣メ又曠
焮 上属トモシロ

焠 ヒシマクア、ラカナリ
燠 一燠
燂 紙燭 谷ミ
焮 燂 燂 燂

焠 焠 焠 焠
焠 焠 焠 焠
焠 焠 焠 焠
焠 焠 焠 焠

焠 谷疾字
焠 上吹カシク
焠 夫再メ暫見
焠 焠 焠 焠

焠 上淡國名
焠 上トホルホホル
焠 焠 焠 焠
焠 焠 焠 焠

焠 谷坏岨ニ三岨
焠 直律メ焠
焠 焠 焠 焠
焠 焠 焠 焠

焠 谷通ニ不出名
焠 焠 焠 焠
焠 焠 焠 焠
焠 焠 焠 焠

焠 未内典
焠 附爰メ焠
焠 焠 焠 焠
焠 焠 焠 焠

焠 谷憫字 敬上
焠 上遂トフヒウチ
焠 焠 焠 焠
焠 焠 焠 焠

焠 焠 焠 焠
焠 焠 焠 焠
焠 焠 焠 焠
焠 焠 焠 焠

焠 焠 焠 焠
焠 焠 焠 焠
焠 焠 焠 焠
焠 焠 焠 焠

焔 上遼陽同楷

焔 焔焔 正穎 尚漢三式孔類メ

焔 香ニ云ニ桂 古向メ

焔 焔焔

焔 焔焔 焔焔

焔 焔焔 焔焔

焔 焔焔 焔焔

焔 焔焔

焔 焔焔

焔 焔焔

焔 焔焔

焔 焔焔

焔 焔焔

焔 焔焔

焔 焔焔

焔 焔焔

焔 焔焔

焔 焔焔

焔 焔焔

焔 焔焔

焔 焔焔

焔 焔焔

焔 焔焔

焔 焔焔

焔 焔焔

焔 焔焔

焔 焔焔

焔 焔焔

焔 焔焔

焔 焔焔

焔 焔焔

焔 焔焔

焔 焔焔

焔 焔焔

焔 焔焔

焔 焔焔

焔 焔焔

焔 焔焔

焔 焔焔

焔 焔焔

焔 焔焔

焔 焔焔

焔 焔焔

焔 焔焔

焔 焔焔

焔 焔焔

焔 焔焔

焔 焔焔

焔 焔焔

焔 焔焔

焔 焔焔

焔 焔焔

焔 焔焔

焔 焔焔

焔 焔焔

焔 焔焔

焔 焔焔

焔 焔焔

焔 焔焔

焔 焔焔

燭 羊膽メホシ 以丹メ木エウ
燭燭燭燭燭燭燭燭

燿 許凡メ味辛 燿燿燿燿燿燿燿燿

燻 上庭 燻燻燻燻燻燻燻燻

燼 上榮 燼燼燼燼燼燼燼燼燼

石 イシ 石石石石石石石石

冬 フユ 冬冬冬冬冬冬冬冬

燄 許侶メ又光善 燄燄燄燄燄燄燄燄

燄 一非火光 燄燄燄燄燄燄燄燄

蘭 カヌメ火光 蘭蘭蘭蘭蘭蘭蘭蘭

熄 一息畜ヤム 熄熄熄熄熄熄熄熄

熙 火之メ 熙熙熙熙熙熙熙熙

福 皮逼メ火乾 福福福福福福福福

焯 上鵠灼 焯焯焯焯焯焯焯焯

焯 ヤリオトロク 焯焯焯焯焯焯焯焯

焯 又焯上二燭五 焯焯焯焯焯焯焯焯

焯 衛越二一暴 焯焯焯焯焯焯焯焯

焯 一貫行 焯焯焯焯焯焯焯焯

燭燭燭燭燭燭燭燭

燿燿燿燿燿燿燿燿

燻燻燻燻燻燻燻燻

燼燼燼燼燼燼燼燼燼

石石石石石石石石

冬冬冬冬冬冬冬冬

燄燄燄燄燄燄燄燄

燄燄燄燄燄燄燄燄

蘭蘭蘭蘭蘭蘭蘭蘭

熄熄熄熄熄熄熄熄

熙熙熙熙熙熙熙熙

福福福福福福福福

焯焯焯焯焯焯焯焯

焯焯焯焯焯焯焯焯

焯焯焯焯焯焯焯焯

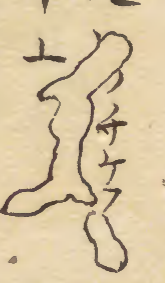
焯焯焯焯焯焯焯焯

焯焯焯焯焯焯焯焯

燾 盜桃ニ上
オホフ タナヒク

燾 許既メ氏
可燎

燾 賭火

燾 光
一ノ上


燾 正

燾 許勤メ多ク
ホトホル

燾 正

燾 正
二修威

燾 火和 火駕メ
契

燾 七赤

燾 上頼毒

燾 日離メ大炎

燾 上扇 上ガリナリ
サカユ

燾 上阜熾
サカユ

燾 亦火光

燾 盧感メ黄
色

燾 或
上輦 亦然

燾 上疼焱
於夫メ影上
光明

燾 聶燾
聶燾ニ正上
カハク

燾 去衆メ乾

燾 上媚 焙
サカユ

燾 上脾魚

燾 上鬱ケラ名

燾 或飢字上在
或

燾 谷惱字

燾 即栗メ又昂
上ホソクツ

燾 干車メメ
燾 煌光貞

燾 上燬火乾

燾 燾

燾 燾

燾 燾

燾 上堆光色

焱 爲塚メ契

焱 正光

焱 上浴メ湯

焱 正
ニ正
上ツ

焱 許之メ
カホル
サカリナリ

焱 ヤツオ

焱 正
ニ煮古

焱 香氣

焱 古

焱 上薰ターサ

焱 上吸 アツシ

焱 暗ニ今ニ音

焱 階ニ正

焱 炎字 炎拜 葬今
カ人メ

焱 又蒲ニ

焱 上隣ニ正

焱 平通メ

焱 上備隨メ

焱 正
ニ正

焱 雁向ニ或

焱 谷堆字

焱 上因火貞

焱 疾冲ニ
早契

焱 上休未ニ内典

焱 許意メ又許文メ
ヤム

焱 力甚メ 蜜上
浸火或 二画字

焱 上説威

焱 上煩祭内
アフリヤム ア記

焱 或暗字 胡監メ
館餅胎

焱 焱 焱 焱 焱

煙燦ア未詳練 ヤノキ アフリキ 熾 吳ニ 義規 熾乃 正可

燿 子ル チラス 燿 遭 炆 ヤク 炆 ア ル 炆 サ リ

爆 ム ラカ 燿 處 志 メ オ ハ サ リ ナ リ モ エ 燃 谷 然 字 モ エ

然 如 旃 メ シ カ ナ リ シ ツ ナ リ コ タ フ オ ツ カ ラ タ カ シ ホ レ イ フ 自 オ ノ ツ カ ラ

一者 サ ラ ハ 如然 シ カ ノ ト シ 煎 子 連 メ 火 火 鳥 胡 メ ア ツ シ

羔 義 ア ツ ヤ 孰 熟 ア ミ ク ム ク ム ア レ ワ テ ヒ ラ カ ニ ミ ツ ク ヤ ム ツ ラ ウ ウ

不 一 ミ ノ ラ ス 榮 禾 ア ヨ シ サ カ エ 花 サ ク 花 ヒ ラ ク カ ハ ル 子 ヒ サ シ

營 上 營 イ ト ナ ム ツ ク ル イ ホ リ ア ト フ 營 見 古 耿 禾 井 ヤ ル フ イ タ ム

悲 悲 谷 款 ユ ス 穀 イ ル ヤ イ タ ナ 包 亦 炮 字 ツ ミ ヤ ハ 炮 上 庖 ホ リ ク ツ

无 古 無 字 タ ナ ヒ ク 不 一 ア 列 列 サ カ エ ア ル ツ ク ラ ツ ツ ル カ ウ ハ レ

匈 ツ ナ ク ツ メ リ 吟 谷 吟 字 モ ル ハ ス ミ ヤ カ ナ リ ス チ

ツ ク ス ム 子 夕 一 タ 無 武 子 メ ナ レ ナ イ カ シ ロ ナ ス ミ セ ヌ イ ナ ヤ

ア ヒ タ 或 元 禾 ム 奥 フ カ レ ソ レ 焮 テ ル 淮 ツ ク ス

敵 敵 谷 款 オ ホ フ ヤ ム 鳩 ヤ ム 契 契 谷 款 焦 イ タ ル

豚 コ ロ ス 惟 イ ヤ レ 禾 カ ル 亨 亨 普 刊 メ 精 ヤ ク

契 ヤ ク ム ス 燎 ク ヒ 魯 魯 谷 款 ハ カ ル 燧 カ サ ス ヒ ナ リ

熊能ニ雄クニ 熊能ニ俾シクニ 熊能羊攻メ 熊胎クアラ

一白シ月 炆サカリ 燈ニ登トモシ 一龍谷トウロ

一爐日 一械下ニ戒 一盃アフラツキ 一明オホミアカシ

鯨ニ谷通 燦ニ桑 魚見ハア 鮫鮫殺谷通

煮方婦メ 燿胡返メ灼 鳩鳩谷飲 亦餘石メ威

燠於六メ 和ニコスミ 煨ニ郁 煨古

炭ニ嘆スミ 煨才惠メ薪 煨カ見メ 煨心欲

煨イ木 煨肝遠メカク 煨神各メ 煨吳上抱

煨アラスミ 煨ニコスミ 煨アタカリ 煨アタル

煨可在山ア 煨ニコスミ 煨アタカリ 煨アタル

燠ニ鏡 燠ホツチ 燠亦 燠ア丸 燠魚介メ

煦煦ニ谷叶句メ 燠燠 燠燠 燠燠 燠燠

祭火許其メ 燠燠 燠燠 燠燠 燠燠

炙可加メ 燠燠 燠燠 燠燠 燠燠

助谷助字 燠燠 燠燠 燠燠 燠燠

夫人或正赤今昌尺メ朱色 燠燠 燠燠 燠燠 燠燠

吻アツシ 燠燠 燠燠 燠燠 燠燠

黑呼得メ 燠燠 燠燠 燠燠 燠燠

黑クらし 燠燠 燠燠 燠燠 燠燠

黑黒 燠燠 燠燠 燠燠 燠燠

黠 朱領メ 黠 谷晏字
又カメ

黔 琴首、又巨炎メ
又カシ 黒布
黄 氏名、

黠 ツタナシシリソク 螺

黯 音又於湛メ
又カシ ヒタクロ
ホスル

黠 谷屋 二厘谷 黠 巨京メ刑
通二經

黠 巨炎メ 淺黄 黠 丁敢メ 黠 汗
又後威メ

黠 疎交メ 黠 子 谷詩吟ニ正

黠 正 墨 莫北メ スミ

黠 璫ニ谷 璫字
二離 黠 谷阮字

黠 丑律メ サル
スム ツタナシ

黠 烏敢メ 又於檻メ
アツク

厭 黒 於檻メ 人名 廩 黒 谷

黠 正 黠 割ニ或

黠 正 黠 谷

黠 上獨カシ 子カスニ
カウフル

埋 谷 黠 羊臍メ 皂

土 下八メ クロシ
モタ

利 黒 谷

黠 上殿羽 小里
黒玉 黒光

サウサレ 未モク 嘿 谷通

黠 烏外メ 黠 傷箱ニ未
黒

黠 倉敷メ 淺青 黠 正

黠 黒色 黠 初割メ
短黒

黠 正 黠 上典又峴研
ニ黒致

黠 他敢メ クロシ

黠 谷

黠 或所字 古早メ 黠 勅 勅 黒
勅 勅 黒

黠 或旅ニ 張成ニ 廬 黒
上里

黠 都達メ 黠 上針 又古威メ
黒

黠 伊礼メ アツク 又伊上縣名 クロシ

黠 巨淹メ 黄 黒 黠 於元メ 黒 有文
又於吻メ

黠 上祿一 黠 黒 黠 丁敢メ クロシ
ケカラハ

般黑 ニ解姆下 代黑 ニ代コロシニユスミハコロメツク 黠 他感又

クロム クロシ シガトモカラ 黠 火雲 黠三谷 黠 上殿侍

喜 許共メ赤黒 黠 真江メ陰佛 黠 冥見ニ草 黠 黠

黠 今類ニ心 烏困メ 深黒又軫ナ 黠 烏困メ 冠黑 莫得メ

昧 ニ来 ツシム 黠 都来メ大黒 黠 上辱 垢黒 黠 上慈里

屋 或厨今屋塚 黠 英ハメ短黒 黠 上勳又於粉 黠 上到ハク

黠 ニ取名 黠 ニ割又盧可 黠 九嚴メ 黠 智王メ

黠 高金底黒 黠 谷黠字 上速 黠 九嚴メ

黠 ニ玷シル 盒ニシリツク 黠 メイツサス

黠 シムケル カク オソフケカス

黠 スミヤカ 黠 クラシ

黠 モト アメ タスク トル アチヒ アツル ムツアシ シタシ

黠 トモ 智、美、善、木、タ、ウ

黠 上黒壁ナ 黠 莫得メ

黠 多朗メトモカラ 黠 ムカル ヤシナフ 黠 吳ニ宿

