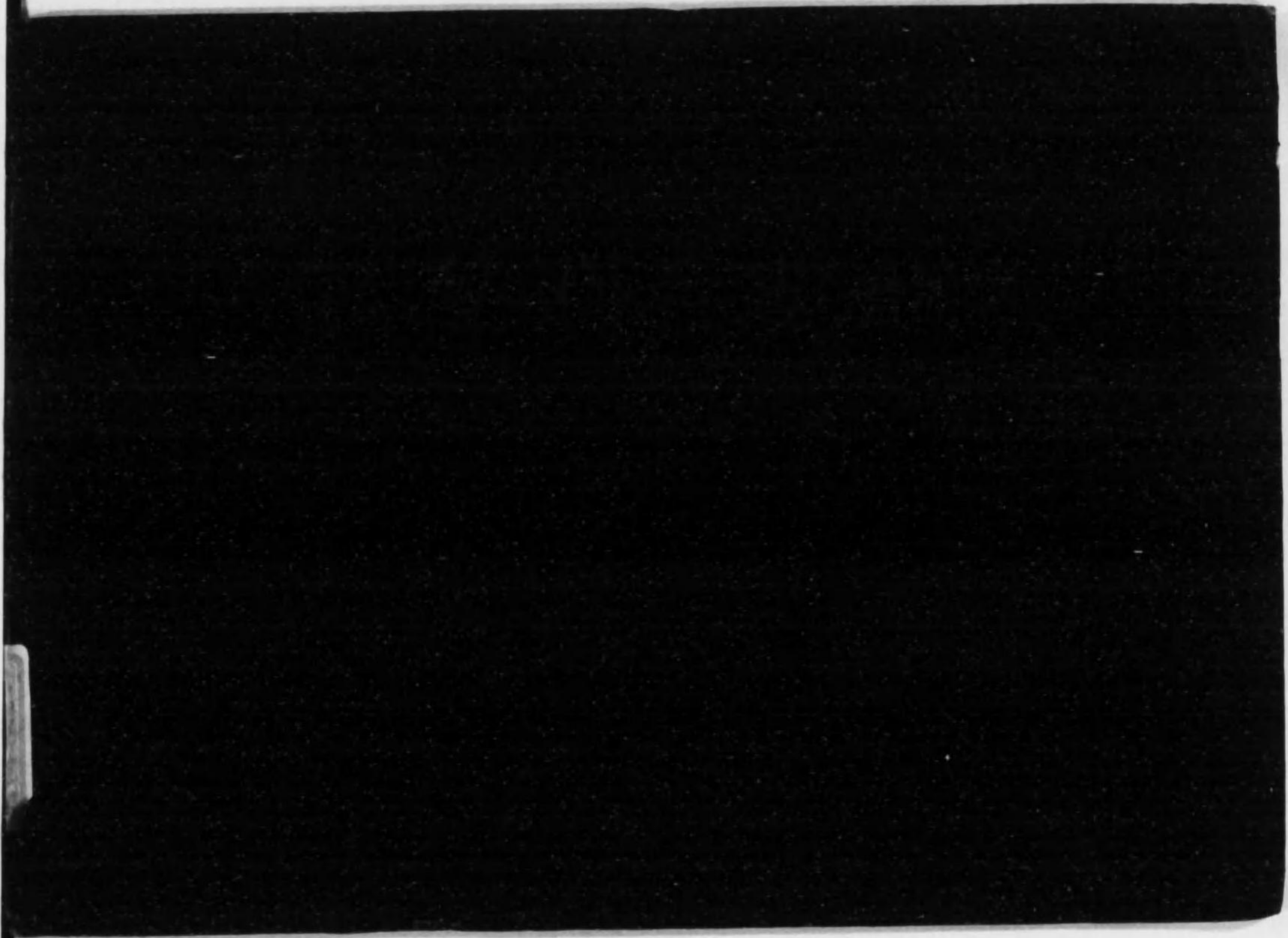
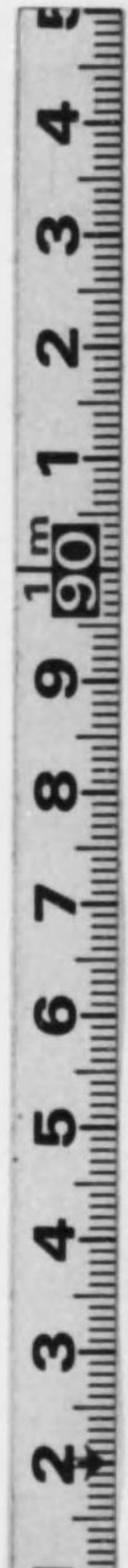




始



南山進流聲明教典音譜篇

特270
194



信作岩原 奏末流

南山
進流 **聲明教典** 音譜篇

高野山

松本日進堂發售



南山進流聲明假譜

目次

あ	行							
云	何	唄	1					
阿	彌	陀	讚					
			96					
か	行							
五	悔		9					
勤	請		14					
吉	慶	梵	語 (初 段)					
			30					
吉	慶	漢	語 (諸佛觀史)					
			31					
光	明	真	言					
			33					
九	方	便						
			34					
吉	慶	梵	語 (中 段)					
			43					
吉	慶	漢	語 (迦毘羅衛)					
			44					
吉	慶	梵	語 (後 段)					
			45					
吉	慶	漢	語 (金剛座上)					
			46					
		吉	慶	漢	語 (波羅捺國)	48		
		金	剛	法 (西方讚)	49			
		吉	慶	漢	語 (諸佛大悲)	50		
		後	讚	51				
		光	明	真	言	祕	讚	54
		伽	陀	55				
		金	剛	薩	埵 (東方讚)	61		
		教	化	65				
		金	剛	業 (北方讚)	69			
		哭	佛	讚	82			
		御	前	頌	84			
		灌	沐	頌	91			
		弘	法	大	師	和	讚	95
		金	剛	寶 (南方讚)	95			

九條錫杖 (通夜行道所用).....	101	釋迦合段.....	80
九條錫杖 (佛名會所用).....	105	舍和讚.....	85
さ 行		舍利讚嘆.....	86
散 華.....	2	常樂會伽陀 (上 音).....	89
四智梵語.....	17	祭 文 (降誕會).....	91
心畧梵語.....	17	唱 禮 (胎).....	34
諸佛親史.....	31	前 讚.....	17
唱 禮 (金).....	9	切々經々頌.....	164
四波羅密.....	47	大 行	
西方讚.....	49	對 揚.....	7
諸佛大悲.....	50	東 方 讚.....	61
四智漢語.....	51	馱 都 讚.....	80
心畧漢語.....	52	大般若表白.....	92
三 禮.....	62	大阿闍梨聲明.....	161
四 弘.....	63	な 行	
常樂會勸請.....	67	如 來 唄.....	69
三條錫杖.....	73	涅槃講式.....	76
釋迦念佛.....	79	涅 和 讚.....	78

兩方讚.....	95	理趣經.....	19
は 行		羅和讚.....	83
不動梵語.....	18	禮 文.....	93
佛 讚.....	53	諸 秘 讚	
表 白 (優供所用).....	63	天龍八部讚.....	113
佛 名.....	64, 76	毘沙門讚.....	117
不動漢語.....	66	孔雀經讚.....	117
北方讚.....	69	如意輪.....	119
梵 音.....	71	馱 都 (又 說).....	121
佛名會聲明.....	157	寶 讚.....	121
ま 行		吉慶漢語第三段祕曲.....	122
文殊讚.....	99	吉慶漢語四段祕曲.....	122
明神講祭文.....	110	吉慶梵語第三段祕曲.....	124
明神講式.....	111	吉慶梵語三段祕曲.....	125
彌勒漢語.....	156	八字文殊讚大漢語.....	126
や 行		文殊合段.....	127
遺和讚.....	84	藥師祕讚.....	127
ら 行			

愛樂王讚.....	129	毘沙門祕曲.....	147
不 動.....	130	毘沙門讚.....	148
不 動(漢).....	131	毘沙門合讚.....	148
慈 救 咒.....	132	又 說.....	148
供 養 讚.....	132	毘沙門祕讚.....	149
又 說.....	133	當流阿彌陀讚.....	149
十 一 面.....	135	日 天 讚.....	153
葬 送 讚.....	135	月 天 讚.....	154
最 勝 太 子.....	138	廉亂天供讚.....	154
緊 那 羅 天.....	138	以上(諸祕讚)	
吉 祥 天.....	139	追 加	
心 畧 漢 語.....	140	彌 勒 漢 語.....	156
妙 音 天.....	143	佛 名 會 聲 明.....	157
後 勸 請.....	143	大 阿 闍 梨 聲 明.....	161
天 龍 八 部.....	145	切 々 經 々 頭.....	164
持 國 天.....	146	慧 十 六 大 菩 薩 梵 讚 (金 剛 王).....	168
增 長 天.....	146	惠 十 六 大 菩 薩 漢 讚 (金 剛 愛).....	169
廣 目 天.....	147	定 十 六 大 菩 薩 漢 讚 (金 剛 波 羅 密).....	170
		以上	

云 何 唄

一越→雙

云 何 得 長 壽

金 剛 不 壞 身

復 以 何 因 緣

Detailed description: This page contains a musical score for the piece '云何唄'. It features eight staves of music in a single system, each with a treble clef and a key signature of one sharp (F#). The lyrics are written below the notes. The first staff has the lyrics '云 何 得 長 壽'. The second staff has '金 剛 不 壞 身'. The third staff has '復 以 何 因 緣'. There are various musical notations including slurs, ties, and dynamic markings like 'mf' and 'f'. A '一越→雙' marking is at the top left, and a circled '8' is under the second staff.

得大堅之固
力

散 華

(初 段)

願我
在 1 道

場
香花 供 養
佛

(中 段)

歸命 毘 盧

舍 那
佛 身 口
意 業 遍
虛 空 演
說 如 來
三 密 門 金

剛 乘
甚 深 教
香 花 供
粮 佛

(後 段)

願 以 此 功
德 普 及 於 一 切 我 等 與 衆
生 皆 一 供 成 佛
道 香 花 一 供 衆
佛

對 場

南 無 法 界 道 場 三 密
教 主 舍 那 尊 四 方
四 佛 證 誠
密 教 天 衆 地 類 倍 增
法 樂 弘 法 大 師
倍增 法 樂 貴 賤

靈 等 皆 成
佛 道 伽 藍 安 德 興 隆
佛 法 所 顯 成 辦 金
剛 手 菩 薩

唱 禮 (金)

一 切 一 恭 敬 一 敬 一 禮 常 住
三 寶 半 縛 導 縛 林 然 薩
縛 達 磨 學 縛 婆 縛 林 度 薩 縛
坦 他 藥 多 播 那 滿 那 曩 迦 嚩 呬
歸 命 十 方 一 切 佛
最 勝 妙 法 菩 提 衆 以 身 口 意 清

淨業之慙慙 合掌恭敬 禮歸命頂
 禮大
 無始輪迴 諸有中身口意業之所
 生罪 如佛菩薩所懺悔 我今
 陳懺亦如是 歸命頂禮大
 我今深發歡喜心 隨喜一切福智

聚諸佛菩薩行願中之金剛三業之所生
 福緣覺聲聞及有情所集善根盡隨喜
 一切一世燈之座道場
 覺眼聞教照三有之我今 踴躍先勸
 請轉於無上之法輪 所有如來三界之主

之臨一般無餘涅槃者我皆勸請
 令久住不捨悲願救世間
 懺悔隨喜勸請福願我不
 失菩提心諸佛菩薩妙法中常為
 善友不厭捨離於八難生無
 難宿命住智莊嚴身遠離愚迷具

悲智慈能滿足波羅密富樂豐饒生勝
 族眷屬廣多恒熾盛四無尋辨十
 自在大通諸禪老圓滿如金剛幢及
 普賢願讚頌迴向亦如是歸命頂禮大悲
 毘盧舍那佛
 唵冒地質多 唵三昧耶薩怛鏗

勸 請

歸命ノ聲訶 毘盧舍 四方
 四智 (四方) 十₆ 六₇ 八₈ 供 教₉ 令 兩部
 界₁ 會 外金₂ 剛部 不越本誓₃ 一三₄ (誓
 一三₅) 降₆ 臨₇ 壇₈ 場 弘法大師 三₉ 國傳₁₀
 燈 護持法₁ 主 滅罪₂ 天下 法界

同利益 眾生無邊誓 福智 法門
 無邊誓 如來無 菩提 一無上 誓願證
 唵阿彌伽布慈誓泥跋納麼 轉日餘 但他藥多 以我 如來及₃
 以普供₁ 衆 普供₂ 衆 摩訶 普供₃ 衆 兩部 諸 尊護₄ 法 所設 哀愍
 過去 頻₁ 證 護持 消₂ 除 增長 恒受 無₃ 邊 次₄ 定 天下
 平等 南無 聲訶 南無 阿闍 南無 寶生₁ 南無 無 量₂ 南無

不空 南無四波羅 南無十六 南無八供 娘 南無四攝
 南無金剛界 南無大悲胎藏界
 迴向大菩提 至心迴向
 懺悔隨喜

四智慧語

唵 縛日羅 薩 怛縛 獲 藥
 羅賀 縛日羅 羅 怛曩 摩 覩
 怛覽 縛日羅 達 磨訖夜 那 縛日羅 羯
 磨 迦 嚩 婆 縛

心畧梵語

薩 縛尾也 比 嚩 縛 訖 羅 訖

哩 也 素 藥 多 地 鉢 帝 1 介 曩 恒 賴 1
 馱 觀 迦 摩 訶 覽 佐 尾 1 嚕
 左 曩 々 謨 率 都 帝 1

不動梵語

曩 莫 薩 縛 沒 馱 母 地 薩 恒 縛 南 々
 薩 縛 恒 羅 僧 虞 素 弥 恒 曩 惹 羅 始 吠 1

南 謨 率 都 帝 1 娑 婆 訶

理趣經

歸 命 卍 毘 盧 舍 那
 佛 無 染 々 無 著 生 卍 生
 值 遇 無 相 世 世 持 誦 弘

法大師 增 法 樂
 大 樂 金 剛 不 空
 真 實 三 摩 耶 經 如
 是 我 聞 (長音)
 樂 金 剛 不 空 真 實 三 摩 耶 經 如 是 我
 聞 (短音)

時 薄 伽 梵 毘 盧 舍 那 如 來 (長音)
 時 薄 伽 梵 毘 盧 舍 那 如 來 (短音)
 時 調 伏 難 調 釋 迦 半 尼 如 來
 時 薄 伽 梵 得 自 性 清 淨 法 性 如 來

一切三〇界主如来

得一切如来智印如来

一切無戲論如来

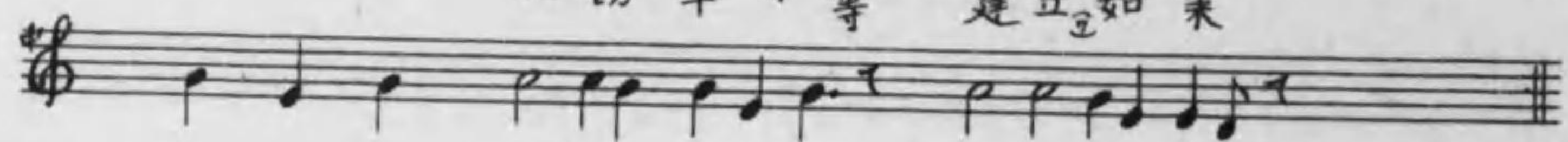
一切如来入大輪如来

一切如来种种供粮藏

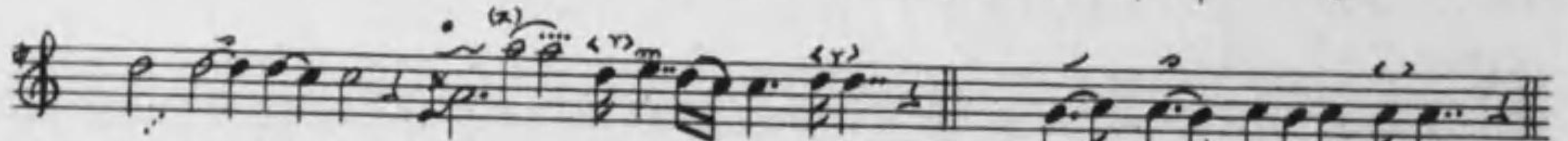
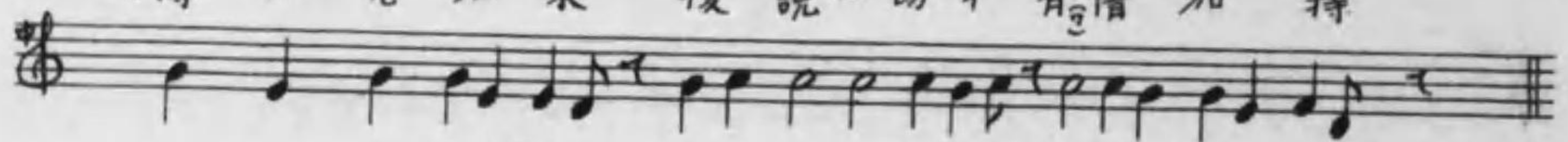
能调持智拳如来



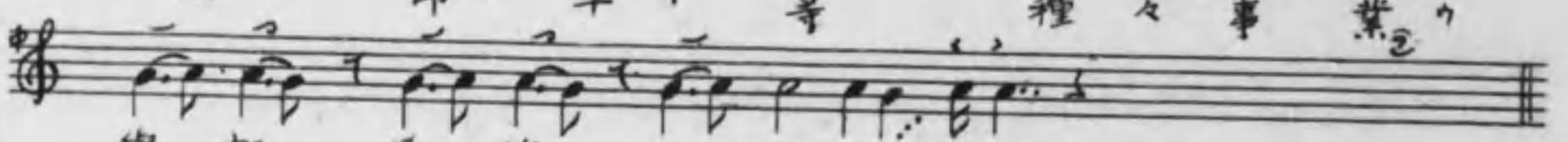
一切平¹等 建立₂如來



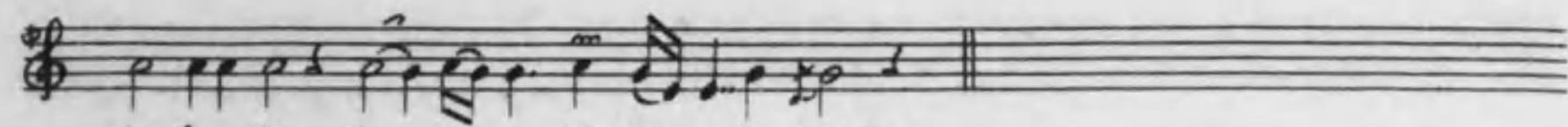
時薄伽梵如來 復說一切¹有₃情加 持



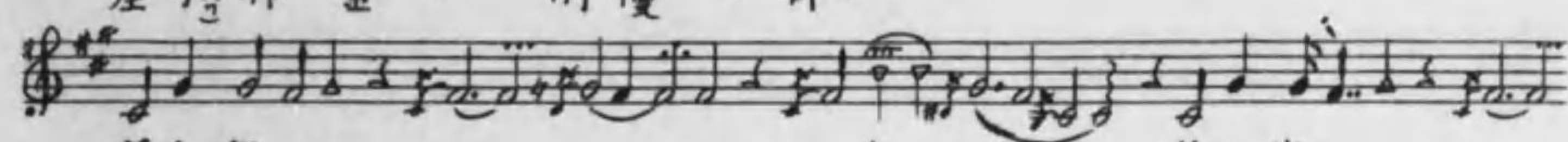
一切¹ 印⁴ 平¹ 等 種々事業₂



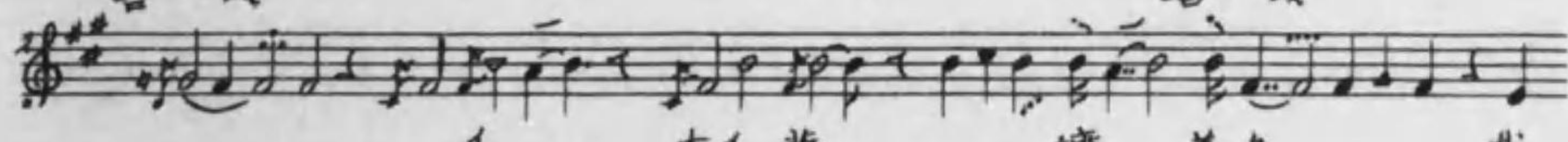
與如是等 大¹菩薩眾₂



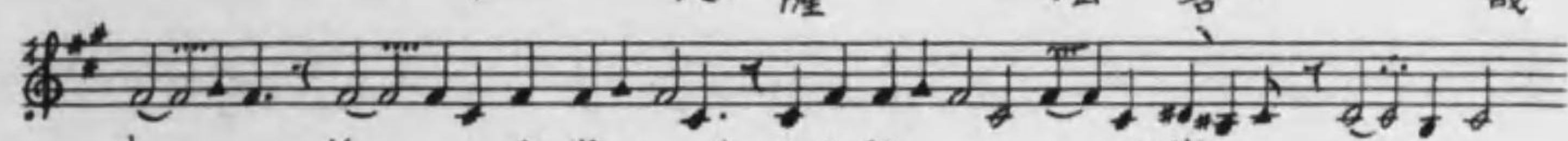
左手₃作金⁴ 剛慢⁴ 印₂



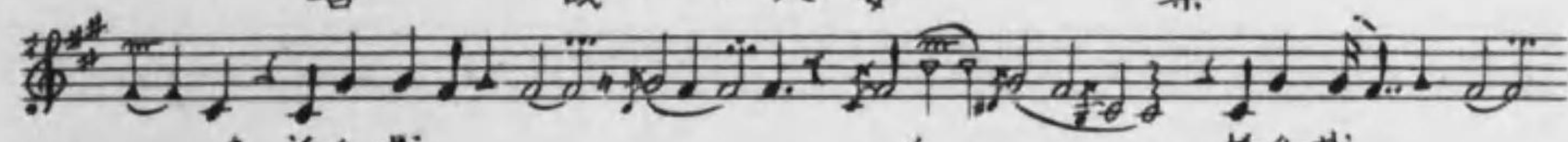
善⁴哉 善⁴哉



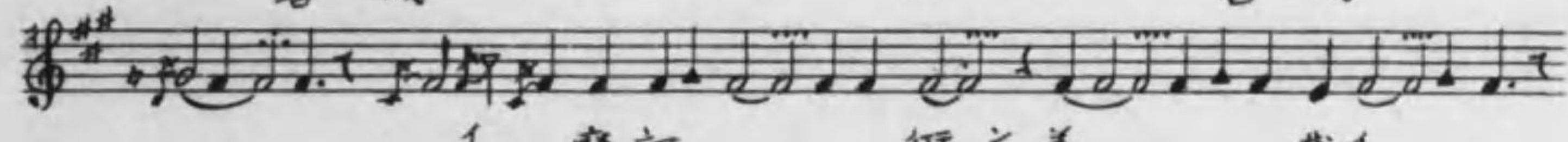
大¹薩 埵 善⁴ 哉



善⁴ 哉 大¹安 樂



善⁴哉 善⁴哉



摩訶 衍₂ 善 哉¹

善哉 大智 惠
善能 演說 此 法 教
金剛 修多羅 加
持 持 此 最勝 教 王
者 一切 諸 魔 不 能
壞 得 佛

菩薩 最 勝 位
於 諸 悉 地 當 不
久 一切
如 未及 菩薩 共
作 如 是 勝 說 已
為 令 持 者 悉

成 1 就 皆 1 大
 歡 喜 信 受 行
 舍那 佛
 毗盧 舍那 佛
 毘盧 舍那 佛
 毗盧 舍那 佛

毗盧 舍那 佛
 毗盧 舍那 佛
 毘盧 舍那 佛
 毘盧 舍那
 毘盧 舍那 佛
 我等所修 迴向 哀愍 消除 天障 當所 弘

法 貴 賤 聖 朝 天 下 護 持 滅 罪 菩 提
 引 導 同 一 性 故 入 阿 字

中 間 讚

吉慶梵語(初段)

拽 祖 普 識 覽 觀 史 祖 祿 縛
 尾 登 曩 藥 婆 那 桌 你 賀

婆 多 羅 始 惹 識 始 四 路 耶 賽 捺 捺
 素 捺 羅 拏 藥 祖 寫 耶 祖 他 藥 祖
 寫 祖 他 普 識 覽 婆 縛 都 扇 底 迦 蘭 祖
 縛 你 也

吉慶漢語(諸佛觀史)

諸 佛 觀 史 下 生

時 釋 梵 龍
 神 隨 待 衛 檀 々 勝
 妙 吉 祥 幸
 顛 汝 今 時 盡 能
 得

光明真言

(初聲)

उं ह्रीं क्ष्म यै ह्रीं व न क्ष ह्रीं क्ष्म
 यं ह्रीं क्ष्म यै ह्रीं व न क्ष ह्रीं क्ष्म
 उं ह्रीं क्ष्म यै ह्रीं व न क्ष ह्रीं क्ष्म
 यं ह्रीं क्ष्म यै ह्रीं व न क्ष ह्रीं क्ष्म
 उं ह्रीं क्ष्म यै ह्रीं व न क्ष ह्रीं क्ष्म
 यं ह्रीं क्ष्म यै ह्रीं व न क्ष ह्रीं क्ष्म

唱 禮(胎)

一切 1 恭敬 1 敬 1 礼常 1 住 1

三 宝 1 曩 莫 三 曼 多 没 耽 南 1

阿 三 迷 1 哩 三 迷 1 三 麼 曳 曩 莫 三 曼 多 没 耽 南 1 達

1 麼 耽 觀 1 薩 縛 婆 1 縛 句 舍 1

歸 命 1 十 方 1 正 1 等 1 覺 三 世 1 一

切 1 具 三 身 1 歸 命 一 切 1 大 乘 法 1 歸 命 不 退

苦 提 衆 1 歸 命 諸 明 1 真 實 言 1 歸 命 一 切 1

諸 密 印 1 以 身 口 意 清 淨 1 業 1 慙 慙

無 量 恭 敬 1 礼 1 歸 命 頂 1 礼 1 大

我 由 1 無 明 1 所 積 集 1 身 口 意 業 造 1

衆 罪 貪 慾 志 癡 覆 心 故 於 佛
 正 法 賢 聖 僧 父 母 二 師 善 知 識 及 以 無
 量 衆 生 所 無 始 生 死 流 轉 中 具 造 極 重
 無 盡 罪 親 對 古 方 現 在 佛 悉 皆 懺
 悔 不 復 作 歸 命 頂 禮 天
 南 無 古 方 三 世 佛 三 種

常 身 正 法 藏 勝 願 菩 提 大 心 衆 我
 今 皆 悉 正 依 依
 我 淨 此 身 離 諸 垢 及 與 三 世 身 口
 意 過 於 大 海 利 塵 教 奉 獻 一 切 諸
 如 來
 淨 菩 提 一 心 勝 願 寶 我 今 起

發濟群生 生苦等集 所纏身之及與無知
 所害一身之救攝歸依 令解脫常當利
 益諸含識
 十方之無量之世界中 諸正道
 知大海衆之種種善巧 方之便力及諸佛
 子為群生之諸有所修 福業等之我今

一切盡隨喜
 我今勸請諸如來菩提大心
 救世者唯願普於十方界 坦以大
 雲降法雨
 願令凡夫所往處 速捨衆
 苦所集身之當得之至於無垢處

安住₂清₁淨₁法界₁身₂

所修₂一切₁衆₂善₁業₂利益一切₁衆₂生₁

故₂我今₁盡₂皆₁正₁迴₂向₁除₂生₁死₂苦₁

至₂菩提₁歸₂命頂₁禮₂大₁悲₂毘盧₁舍₂那₁佛₂

曩₂莫₁三₂滿₁多₂縛₁囉₂救₁縛₂囉₁祖₂摩₁句₂食₁曩₂莫₁三₂滿₁多₂

縛₂囉₁救₂唵₁賀₂阿₁耨₂囉₁迎₂擊₁耨₂嚩₁瑟₂瑟₁耶

仰₂頰₁胎₂藏₁吠₂八₁葉₂蓮₁治₂十₁三₂大₁會₂

誓₂頰₁斷₂除₁誓₂頰₁度₂脫₁誓₂頰₁修₂習₁

誓₂頰₁奉₂仕₁誓₂頰₁證₂得₁大₂菩₁提₂

曩₂莫₁履₂縛₁坦₂他₁藥₂帝₁甄₂尾₁濕₂縛₁目₂契₁烏₂烏₁藥₂帝₁

以₂我₁如₂未₁及₂以₁普₂供₁糧₂南₁無₂摩₁訶₂南₁無₂室₁幢₂南₁無₂閻₁儂

南₂無₁量₂南₁無₂天₁甑₂南₁無₂普₁賢₂南₁無₂文₁殊₂師₁利₂南₁無₂觀₁世₂音₁

南無弥勒 南無阿里也 缚日罗 缚日罗 尼 缚日罗 荼利 缚日罗 焰
 勇 缚日罗 又 南無大 悲 胎藏 南無金
 刚界 一切
 迴向大菩提 所修 一切

吉慶梵語(中段)

樓坦 普 識覽 迦比羅 婆娑 都 頌 羅
 惹 默 婢 藥 婆 你 尾
 賴 此 哩 路 縛 路 婆 囊 比 坦 寫 乃 吠
 少 道 娜 停 羅 密 哩 多 縛 哩 鼻 羅 戎 物 哩 地
 曳 坦 他 普 識 覽 導 縛 都
 扇 底 迦 蘭 答 縛 你 也

吉慶漢語(迦毘羅衛)

迦比羅 衛 誕 釋宮 龍
 王 注沐 甘露 水
 諸 天 供 養
 吉 祥 事 願
 灌 頂 亦 如 是

吉慶梵語(後段)

檀 普 誡 覽 迦 羅 奴 潔 尾 曩
 槍 係 奴 縛 日 羅 寧 寧 縛 縛 多 鉢
 羅 縛 蘭 縛 部 縛 磨 蘭 尾 你 哩 底 野 拶 都
 虛 毘 願 舍 縛 姿 寧
 坦 多 普 誡 覽 婆 縛 都 扇 底 迦 蘭 答 縛
 你 也

吉慶漢語(金剛座上)

金 剛 座 上
 為 群 生 後 夜 降 魔
 成 正 覺 現 諸 希 有
 吉 祥 事 願 汝
 此 座 志 能 成

四 波 羅 密

薩 坦 縛 縛 日 羅 曩 謨 率 都 帝
 薩 坦 吠 縛 日 哩 曩 謨 率
 都 帝 羅 跢 曩 縛 日 羅 曩 謨 率 都 帝
 羅 坦 率 縛 日 哩 曩 謨 率 都
 帝 達 麼 縛 日 羅 曩 謨 率
 都 帝 達 吠 縛 日 哩 曩 謨

率 都帝 1 羯 𠄎 磨 縛 𠄎 日 羅 曩 謨
 率 都帝 1 羯 𠄎 吠 1 縛 𠄎 日 哩 曩 謨
 率 都帝 1

吉慶漢語(波羅捺園)

波羅捺園 4 河 莊 𠄎 嚴
 為 五 仙

人 開 妙 法 成 就
 無 量 之 吉 祥 事 願 汝
 今 時 盡 獲 得

西方讚

縛日羅 達 𠄎 麼 獲 薩 祖 縛 𠄎 他 縛
 日 羅 鉢 𠄎 娜 摩 獲 輸 𠄎 聽 如 路 計 1 濕

縛羅 縛羅 乞及 縛羅 寧 1 祖
 羅 曩 謨 率 都 帝 1

吉慶漢語(諸佛大悲)

諸佛大 1 悲 方 便 力 普
 利 法 界 衆 生 1
 界 1 盡 未 未 際 無 礙

倦 四 無 尋 智 汝
 當 得

四智漢語

金剛 薩 埵 攝 受 豆
 故 得 為 無 上 金

剛 寶 金剛 言詞
歌 詠 故 類 成 金 剛 兼
仕 業

心畧漢語

一 切 善 生
主 物 用 身

無 導 三 界 如 大 王 遍
照 我 頂 禮

佛讚

摩訶迦嚕 毘 建 會 捨 婆 多 藍 旛
縛 吠 南 本 女 那 地 寧 那 馱 藍 鉢 羅 罕 摩
毘 坦 他 藥 擔

光明真言秘讚

(3) (4)
 光 明 真 言 願
 巧 方 便 廻 轉
 (5) (6)
 生 死 乃 夢 成

廻向伽陀

光 明 真 言 願
 ア ク ハ 善
 巧 方 便 廻 轉
 ア シ
 生 死 乃
 夢 成

驚
 大覺
 尊
 成 給
 聖靈 ヲ決定 生

極
 樂ノ上品ノ蓮 台
 成
 正
 覺ノ菩 提
 行 願

Handwritten musical score for page 58, featuring six staves of music. The lyrics are written in Chinese characters below the notes. The music is in a treble clef with a key signature of two sharps (F# and C#).

不 退
轉
引 導
有
及 法 界
類 以 此 切

Handwritten musical score for page 59, featuring six staves of music. The lyrics are written in Chinese characters below the notes. The music is in a treble clef with a key signature of two sharps (F# and C#).

德 普 及 於
切 我
與
等 衆 生 皆

共
成
佛
道
南
無
光
明
真
言
南
無
過
去
聖
靈
南
無
自
他

法界

東方讚(金剛薩埵)

縛囉薩 怛縛 摩訶 薩 怛縛 縛曰
羅 薩 縛 怛他 藥多 三 曼 多 跋
怛羅 縛曰羅 偈耶 縛曰羅 波 儂 曩 謨
率 都帝

三 禮

一切イ 恭敬ウ 自歸依佛當願 ム
 衆生ウ 自歸依法當願 ム 衆
 生ウ 自歸依僧ウ當願 ム 衆
 生ウ 如來 妙色身ム 世間無與
 等如來色無盡 ム 一切イ法常ウ住 ム

表 白 (曼供)

ウカマテ 真言教主 大日 如來 兩部
 界會 コートラムニハ ソラウージテハ 夫漫
 供大會ハ 乃至法界イ 平等 難ウマテ
 マウス

四 弘

衆生無邊ノ煩惱無



邊 ン法ヲ門^ム 無上 菩 提イ 誦誦ノ 威力ニ

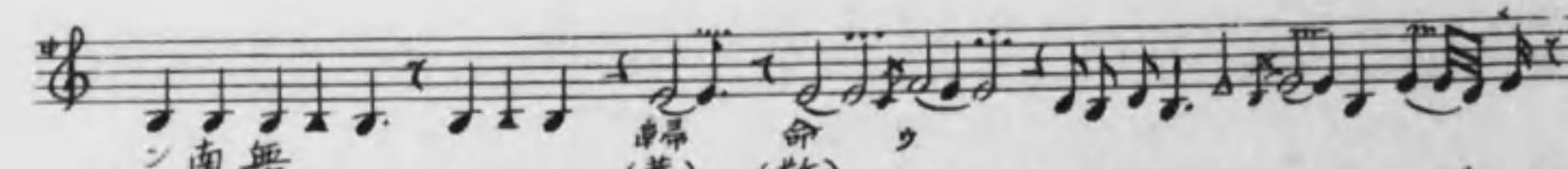


依ルガ故 ニ 護持法 主ニ世悉ニ地ノ為^ル = 摩訶毘盧舍

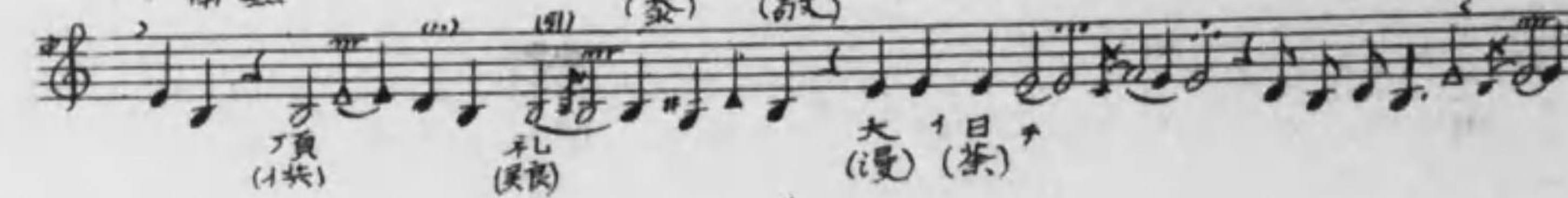


那佛ニ名 ヲ 大聖不動明王 ヲ 金剛手菩薩ニ名 ヲ

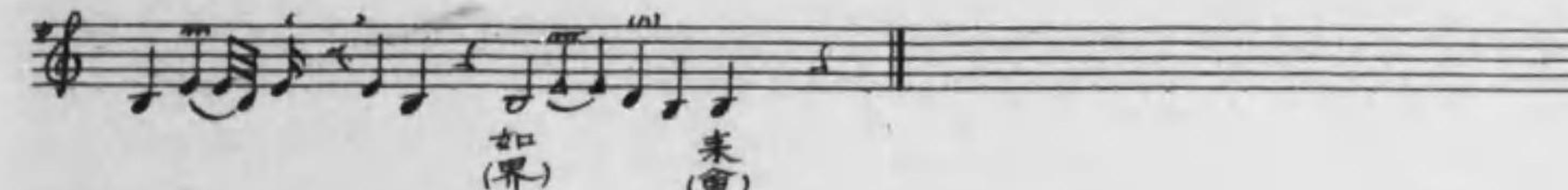
佛 名



ニ南無 歸命^ノ (恭) (敬)



頂^ノ (供) 礼^ス (供) 大^ノ (漫) 日^ノ (茶)

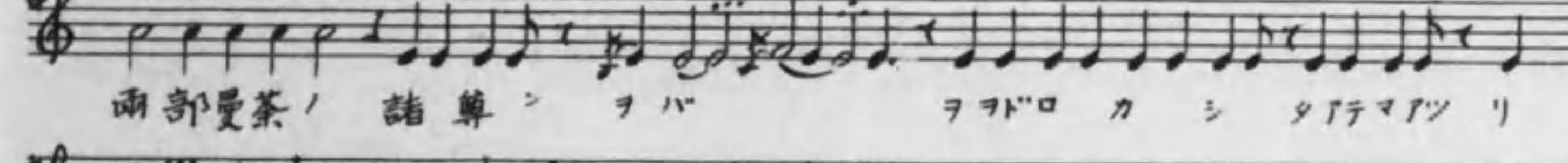


如(界) 未(會)

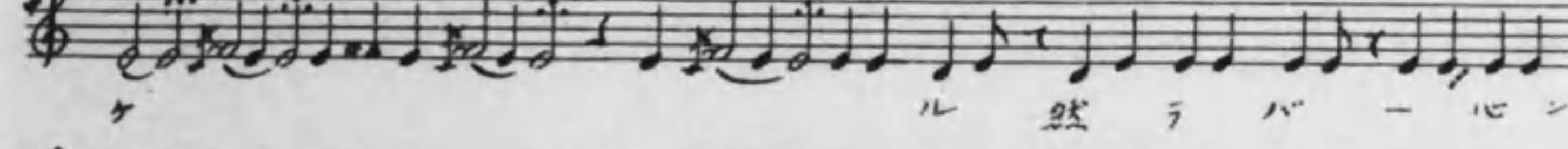
教 化



兩部曼荼^ノ 諸尊^ノ ヲハル ヲヲ^ノロカシ タテマツリ



ケ ル 然ラバ - ヒニ



丹^ノ誠^ノイノ 勤^ノ修ニ コツクハテ 諸尊^ノ皆+



長^ノ慈^ノニ納 受^ルマツマツガキ

物コソアリケル
廻向 大¹菩 提¹

不動漢語

初發 菩 提
心⁴ 金剛 不 壞
智 寂然 三摩地 名

為 無 動 尊 (8)

常樂會

勸請

一心⁴奉 請 娑羅林中² 涅槃⁴ 教³ 主 釋迦
善⁴ 逝¹ 文殊⁴ 殊勝⁴ 勒⁴ 兩大 菩薩 唯 願
降臨道 場 受我供 養

一心奉請護持遺法十六羅
漢眷屬一萬七千二百諸大羅漢唯願
降臨道場受我供養
一心奉請双林集會五十二類親見
遺跡諸大祖師唯願降臨道
場受我供養

北方讚(金剛業)

縛日羅羯囉囉囉囉囉囉囉囉囉囉
獨登縛日羅薩縛識縛日羅
護伽摩呼 娜哩耶 縛日羅 尾濕縛 曩
謨 率 都帝
如 來 唄
如來 妙

Handwritten musical score for page 70, consisting of six staves of music. The notation includes various note values, rests, and dynamic markings. The lyrics are written below the staves.

色
身

Handwritten musical score for page 71, consisting of three staves of music. The notation includes various note values, rests, and dynamic markings. The lyrics are written below the staves.

世

梵音

Handwritten musical score for page 71, consisting of two staves of music. The notation includes various note values, rests, and dynamic markings. The lyrics are written below the staves.

十方所有
勝妙花普散

十方諸國土是
以供養釋迦尊
是以供養諸如
來
出生之無量
寶之蓮花其

花色相皆一殊妙
是以供養大乘經
是以供養諸菩薩

三條錫杖

手執錫杖當領眾生之
設
大施會示如

實_ニ道_ヲ 供_ニ養_ニ 三 宝 設_ス 大 施
 會 示 如 實_ニ道_ヲ 供_ニ養_ニ 三
 宝
 以 清_ク 淨
_ヲ心 供_ニ養_ニ 三 宝 獲_ス
 清_ク淨 _ヲ心_ノ供_ニ養_ニ 三 _ノ宝 顛 清_ク淨

_ヲ心_ノ供_ニ養_ニ 三 _ノ宝 _ヲ
 三 _ノ世 諸 佛 執_ス
 持 錫_ヲ 杖_ヲ 皆_レ成 佛 故 我
 替 首 執_ス 持 錫_ヲ 杖_ヲ
 供_ニ養_ニ 三 宝 故 我 替 首
 執_ス 持 錫_ヲ 杖_ヲ 供_ニ養_ニ 三 宝

佛名

南無 恭(哀) 敬(慙) 供

(攝) 糞(受) 三(護) 尊(持)

講式(涅槃)

(初段...平調)

ワヤイテ 大 思(主) 教 主 釈迦 年 尼 如 未 涅槃(遺) 教

八 萬 聖 教 婆 羅 林(中)ウ 五 十 二 類 一 一 子

微塵(毛)ウ 端(刹)海 不可 說(不)說(三)宝(境)

界(二重) 二(一) 汗(モ) サ

世 尊(二重) 金(一) 色(一) 光(中) 明(初重)ウ

身(一重) 雨(二) 淚(中) イモ 亦復如是(一) 先(初重)キ

涅槃(二重) 彼(一) 岸(一) 無 生(一) ノ ユ(一) ヲ ノ ス

沙(二重) シリ(一) 伊(一) 旨(一) 趣(一)

涅槃讚

如來イ化導
コト オヘテ 娑羅林樹ニカクレ

シニ 衆生ノ明眼消ハテ、 長夜ノ闇ゾイトフ

カキ阿難ノ七夢ヲ顯ハシテ

壽盡ムノ時ニ至ルニハ 佛ミズカラ現前

シ 弥陀ノ聖化ニモレガラム 如來涅槃ノ諸功德ク

釋迦念佛

(初聲)
南無釈迦牟尼佛ニ 南無釈迦牟尼佛ニ 南

無釈迦牟尼佛

南無釈迦牟尼佛ニ 南無釈迦牟尼佛ニ

南無釈迦牟尼佛

(三聲)
南無釈迦牟尼佛ニ 南無釈迦牟尼佛ニ

南無釈迦牟尼佛

馱都讀

Handwritten musical notation for the section '馱都讀'. It consists of two staves of music in a treble clef with a key signature of one sharp (F#). The melody is written on the upper staff, and the lyrics are written below it. The lyrics are: 唵 囉 ㄚ 祖 叢 ㄨ 摩尼 嚩 囉 但 ㄚ ㄨ. There are circled numbers (4), (1), and (3) above certain notes in the melody.

釋迦合殺

Handwritten musical notation for the section '釋迦合殺'. It consists of two staves of music in a treble clef with a key signature of one sharp (F#). The melody is written on the upper staff, and the lyrics are written below it. The lyrics are: 釋 迦 牟尼 佛 釋 迦 牟尼 佛 釋 迦 牟尼 佛. There are circled numbers (1), (2), (3), and (4) above certain notes in the melody.

Handwritten musical notation for page 81, continuing the piece. It consists of six staves of music in a treble clef with a key signature of one sharp (F#). The melody is written on the upper staff, and the lyrics are written below it. The lyrics are: 釋 迦 牟尼 佛 釋 迦 牟尼 佛 釋 迦 牟尼 佛 釋 迦 牟尼 佛 釋 迦 牟尼 佛. There are circled numbers (4), (5), (6), (7), (8), and (9) above certain notes in the melody.

哭佛讚

説_レ夢 以不 祥 波離 忽 來 悲 傷
 報 言 我佛 化 身 亡 慈母
 落 金 床 痛 聞 物_レ語 断_レ
 悲 腸 淚 垂_レ天_レ上 ウ 衣 裳
 総 皆 垂 淚 下 天 堂
 哭 我 法 中_レウ 王

羅和讚

歸命頂礼_レ 大イ 羅漢十六 尊者ハ大福_レ田
 釈迦ノ 付嘱ヲ 受テコソ 世間ニ現住_レシタマヘ
 東西南北 コノミニテ
 龍_レ花ノ 開ケン時マテモ 如來ノ正法 タエシトソ
 読誦解義ノ チカラヲ ヤ 願我生々 見聖衆

御前頌

我於無量無數劫蒙敬供報
 親迦摩堅持禁戒趣菩提求證
 法身安樂處求證法身
 安樂處

遺和讚

生々滅常ノコトハリハ凡聖

共ニママカレス中ニモ殊ニ悲シキハ能仁世尊ノ
 涅ハムナリ清度利生ノヨソヲヒハ
 白ク變ゼル枝ゴトニ惡ホノ恣アラハセル哀愍
 納受タレタマエ我如初生之嬰兒

舎和讚

娑羅林中ニク円寂塔三世ノ諸佛ニコトゴトク

非滅ナレドモ滅アリト 示現シタマフトコロナリ
 拘那城ニハ西イ北方
 永クヘダタリタマヒニキ 梅檀煙盡オエ
 テ 輪廻ノ里ヲハ離ルハキ 如来證涅槃

舍利讚嘆

ホトケノ ヲケ舍利ハ 遇フコト 難シヤ

ウヤモコトカタシ ヤヒトタビモアヒ
 テマゴコロニ オカノバ 悪趣ヲソ 永ク
 ハナルル ヤ 淨土ニソ ハヤク
 マルル ヤ 無量劫ヲ 経シカドモ イマダ
 カシニモ アハサリキ 今日ソ 我アヘル
 イマソ オカミ タ テマワル 見ル人

聞人コトゴトクナカキモ遠キモ
 モロトモニ佛道ニ入ハ
 テ又聖リ位ニ
 サタマリ又釈迦如来照ラシタマ
 ミロク慈尊カガ
 ミタマヘ

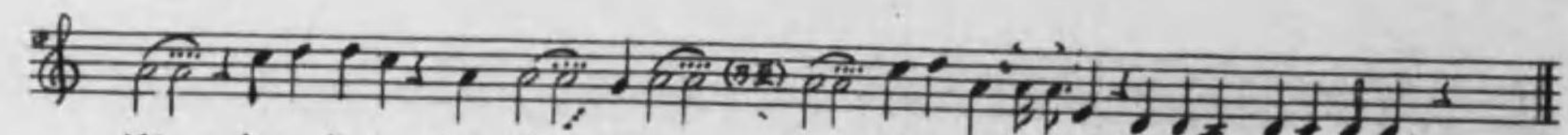
常樂會伽陀

如
 伽陀上音

諸德ヲ三々礼テ 維 昭和十
 ヲ年々六ヶ月ニテ五日ニ沙門
 ソレヲ ツシムテ 尚ウ饗ウ
 願以此 德

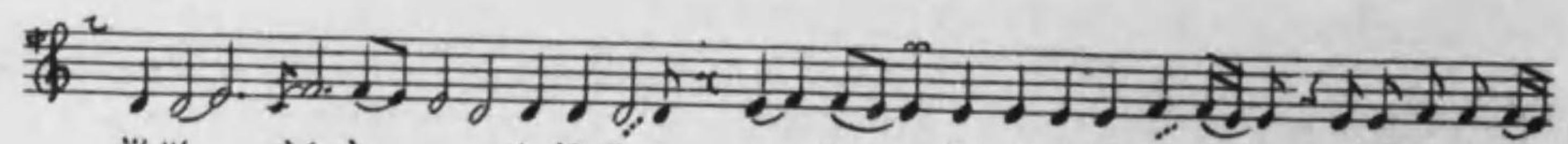
祭 文

灌 沐 頌
 我今灌 沐 諸如来 淨智 功德 莊嚴
 聚 五 濁 衆生ウ 令離垢 類

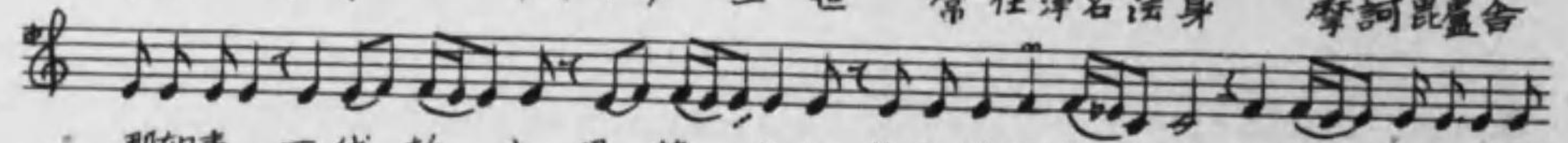


證 如來^イ 淨法身^ム 見聞普薰^ム 證寂滅

大般若表白



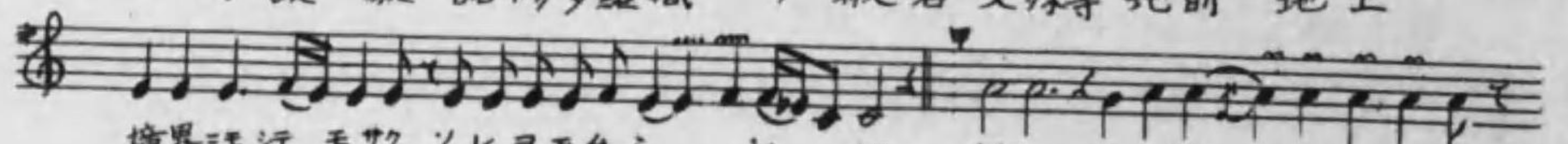
ツツ シミ ヲヤマテ 三世 常住淨名法身 摩訶毘盧舍



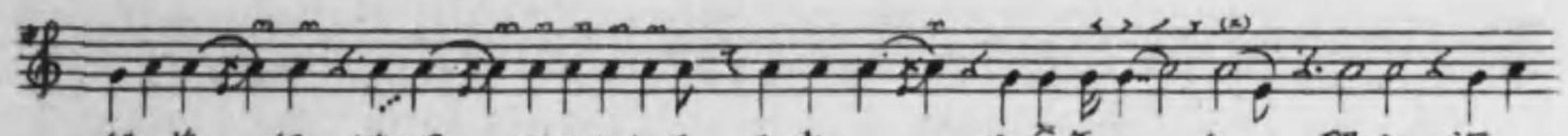
那如來 一代教主 恩德廣大 牟尼善逝^ム 大般若經王等



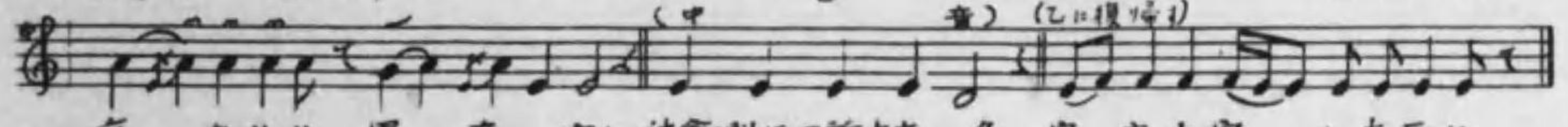
一代設教 諸修多羅藏^ム 般若文殊等 地前 地上



境界^ニモシ^テモカ^クソレヲ^モム^ミ レ^バ 教之最尊 ナルハ

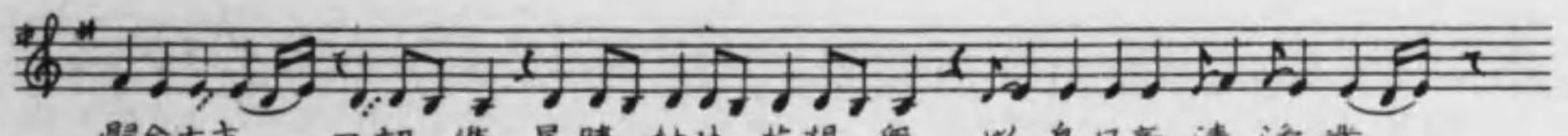


般若經佛心^ニカクレテ^ニ十^ニ 八年^ノ 理之深



真ナルハ 畢竟空 法會開行四所十六ク 空空大空、應雲ハ

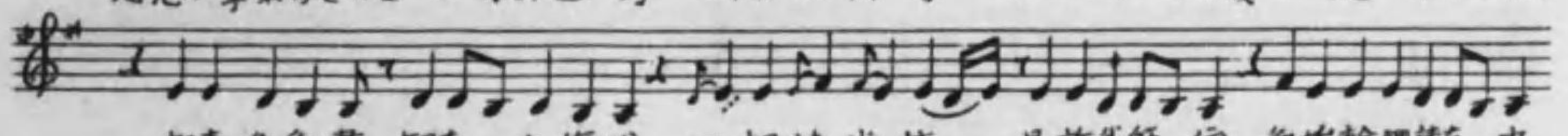
禮文



壽命十方 一切佛最勝妙法菩提衆 以身口意清淨業



懇懃合掌恭敬礼 如來妙色身 世間魚與等 無比不思議 是故今敬礼



如來色無盡 智慧亦復然 一切法常住 是故我皈依 無始輪迴諸中

身口意業所生罪如佛菩薩所懺悔我今陳懺亦如是十方一切諸衆生
 二衆有學及無學一切如來與菩薩所有功德皆隨喜十方所有世間燈
 最勝成就菩提者我今一切皆勸請轉於無上妙法輪
 諸佛若欲示涅槃我悉至誠而勸請唯願久住剎劫利益一切
 諸衆生所有禮懺供養福諸佛住世轉法輪隨喜懺悔諸善
 根迴向衆生及佛道

弘法大師和讚

歸命頂禮¹ 遍照尊 寶龜五年六月²
 玉藻歸^ル 讀岐^ヲ 瀨^ヲ 屏風^カ 浦^ニ 誕生^シ
 御歲七其時^ニ 南無大師遍照尊
 南無大師遍照尊 南無大師遍照尊

南方讚(金剛室)

縛日羅羅 坦曩獲縛 日羅 羅他縛日羅

Handwritten musical notation on a single staff with lyrics in Chinese characters below it.

迦 餘 摩 訶 摩 訶 阿 迦 餘 藥 娑 婆
 縛 日 羅 荼 縛 日 羅 藥 娑 婆 曩 謨
 率 都 帝

阿 彌 陀 讚

呂 律 四 (四)
 增 四 四 (四)

Handwritten musical notation on a single staff with lyrics in Chinese characters below it.

那 慕 弥 陀 婆 也 那 慕 弥 陀 度 灑 那 慕

Handwritten musical notation on a single staff with lyrics in Chinese characters below it.

振 底 也 愚 誓 迦 羅 恒 摩 寧 一 那 慕 弥 陀 婆
 也 迹 那 也 恒 一 謨 尼 一
 獲 佉 縛 底 蠅 也 弥 陀 縛 奴 檢
 婆 也 獲 佉 縛 有 蠅 迦 那 迦
 尾 質 恒 羅 迦 那 南 摩 奴 羅
 給 換 藥 他 獲 帝 羅 稜 訖 哩 耽 祖 縛

室羅耶答 鉢羅鉢 多 惡擊寫地 摩多鉢羅
 耶 弭 耽 莫護 惡擊羅 坦
 曩 珊 者 壇
 莫護 惡擊羅 坦 曩 珊 者
 壇

(備註)
 各部分之黃鐘調即... 律之部分... 天竺之部分...

文殊讚

文殊 菩薩 出化 清 涼 神
 通力 以現 他方 真座 金毛 師
 子 微 放 珠光 壞生
 仰 持 寶 蓋 絕 名 香
 我 今 發 願 虔 歸
 命 不 求 富 貴 不 惡

榮 花 願 當 來 世
 生 淨 土 法 王 家
 願 當 來 世 生
 淨 土 法 王 家

九條錫杖 (興之院通夜行道所用)

當 願 衆 生 作 天
 人 師 虛 空 滿 願 度 若 衆 生 法
 界 圍 繞 供 養 三 寶 值 遇 諸
 佛 速 證 菩 提 真 諦 修
 習 大 慈 大 悲 一 切 衆 生 俗 諦 修 習
 乘 修 習 恭 敬 供 養 佛 寶 法 寶

僧 宝 一 体 三 宝 檀 波 羅 密 尸
 羅 波 羅 密 曼 提 波 羅 密 毘 梨 耶
 波 羅 密 禪 那 波 羅 密 般
 若 波 羅 密 大 慈 大 悲 一 切 衆 生
 十 方 一 切 無 量 衆 生
 聞 錫 杖 聲 懈 怠 者 精 進 破 戒 者

持 戒 不 信 者 令 信 慳 貪
 者 布 施 瞋 恚 者 慈 悲 愚 癡 者 智 慧
 憍 慢 者 恭 敬 放 逸 者 攝 心 具 修 万
 行 速 證 菩 提 邪 魔 外 道
 魍 魎 鬼 神 毒 獸 毒 龍 毒 炎 等 類
 聞 錫 杖 聲 摧 伏 毒 害 發 善 提

イ心 地 獄餓鬼畜生 八三難 之 處
 受苦衆 生 速得^ク 解 脫 惑癡
 二 障 百^ク 八三煩^ク 惱 過 去
 諸 佛 執^ク 持 錫^ク 杖^ク 已 成
 佛 現 在 現 成^ク 佛 未 來 當^ク 成
 佛

(此曲にのみ使用する)
省署記号

九條錫杖(佛名會所用)

大見^キ 手^テ 執^ツ 錫^ツ 杖^ツ 當^ル 願^{ハシ} 衆^ノ 生^ノ 設^ス 大^ニ 一^ニ
 施^ス 會^ス 示^ス 如^ク 實^ニ 道^ノ 供^ス 養^ス 三^ノ 寶^ノ 設^ス 大^ニ 一^ニ 施^ス 會^ス
 示^ス 如^ク 實^ニ 道^ノ 供^ス 養^ス 三^ノ 寶^ノ 以^テ 清^ク 淨^ク 心^ノ 供^ス 養^ス
 三^ノ 寶^ノ 發^ス 清^ク 淨^ク 心^ノ 供^ス 養^ス 三^ノ 寶^ノ 願^{ハシ} 清^ク 淨^ク
 心^ノ 供^ス 養^ス 三^ノ 寶^ノ 當^ル 願^{ハシ} 衆^ノ 生^ノ 作^ス 天^ノ

人師 虛空滿 願渡苦衆生 法界圍繞 佛三寶 值
 遇諸佛 運證菩提 當願 衆生
 真諦修習 大慈大悲一切衆生 俗諦修習
 大慈大悲一切衆生 乘修習 大慈大悲一切衆
 生 恭敬供養 佛寶法寶 僧寶 三寶
 當願 衆生 檀波羅密 大慈大悲一切

衆生尸羅波羅密 大慈大悲一切衆生 眞提波羅密
 毘梨耶波羅密 大慈大悲一切衆生 禪那波羅密 大慈
 大悲一切衆生 般若波羅密 大慈大悲一切衆
 生 當願 衆生 十方一切無
 量衆生 聞錫杖聲 懈怠者 精進破戒者
 持戒不信者 令信慳貪者 布施瞋恚者

慈悲愚癡者 智惠 憍慢者 恭敬放逸者 授
 心之具修万之行 速證菩提 當願 衆生
 十方一切 邪魔外道 魍魎鬼神 毒
 獸毒 龍毒 鬼之類 聞錫杖聲 摧伏毒害 發
 菩提心之具修万之行 速證菩提 當願
 衆生 十方一切 地獄餓鬼 畜生

心難之處 受苦衆生 聞錫杖聲 速得解脫 惑癡
 二障 百八煩惱 慳發菩提心之具修万之行
 速證菩提 過去 諸佛 執持
 錫杖已成 現在 諸佛 執持 錫杖現成 未來 諸佛
 執持 錫杖當故 我誓首 執持 錫杖
 供養三寶 故我 誓首 執持 錫杖供養三寶

明神講祭文

諸徳再拜 今月今ニテ 沙門某甲 敬テ 肅拜 作礼シテ 懇丹
 敬白スヲ 夫義天ム 雨曜ノ影ケ 和光ヲ昏 昏未ス 行雲一片ノ色
 異業ヲ朝々ニ合ク ム 神化ノ表 孰カ 俯仰セサシヤ 伏シテヲモンミレバ
 山王 雨所 明ク神ハ 蓮 金ニ其姿ヲ秘ス 豈ニ花藏 界尊 主ニアラ
 ズ ヤ 母子其ア トヲ垂ル 再拜

明神講式

ツシミウマテサム宝諸テ ム神ニ祇真道四所權ム
 現ノ王子諸神 ムニ マヲシマ
 アマネクコノ功徳クヲヲヨホシテ ヲナ
 シク彼ノ 佛果ヲ證ウ
 セムヨテ伽陀ヲ唱テ 礼拜ヲ

行 ヲ ス ベシ 頌 = イ ハク

(二重は混成と同じ)

天龍八部讚

天阿 羅 藥 又

等 ヲ 來 聽

法 者 應 至 心

擁 護 佛 法 使 長 存

各 各 應 行 ヲ

世尊 諸有
 聽徒 來 至 心
 或 在 地 上 或
 居 空 常 於 人 世
 起 慈 心 目 夜 自

身 依 法 住
 願 諸 世 界 一 常 安 穩
 無 邊 福
 智 益 群 生 所 有
 罪 業 並 消 除

遠離 眾苦 歸因
 寂 恒用 戒香
 除 營 休
 常 持 起 服 以資
 身 苦提 妙花 遍莊

嚴 隨所 住 處
 常安 樂
 毘沙門讚
 唵 室羅摩耶 耶 率 導贊
 孔雀經讚
 曩謨 率 都 設 駱

野曩謨率 都 沒 駄
 曳 曩謨 率都
 目訖多 野 曩 謨 率
 都 目訖多 曳
 曩謨率都 肩 之 路

野曩謨率 都 肩 之 路
 曳 曩謨 尾目訖多野
 曩 謨 尾 目訖多 曳
 如意輪 (如四智讚)
 迦 摩羅 耶 伽 摩羅

路 左那 迦 摩羅 娑 那

迦 摩 羅 揭沙多 迦 摩羅 娑 母

你 迦 摩 羅 迦 摩 羅 三 娑 縛

迦 迦 羅 摩 羅 乞 多 羅 曩 曩 謨 率

都 帝

口 了 讚 (又說)

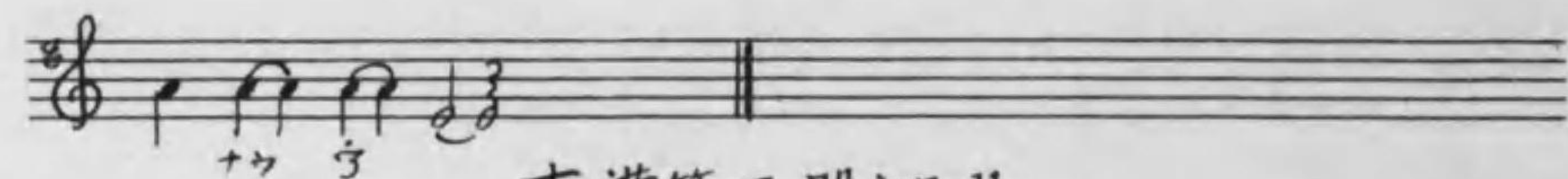
字 囉 囉 怛 曩 摩 尼

縛 日 囉 怛 落 夕

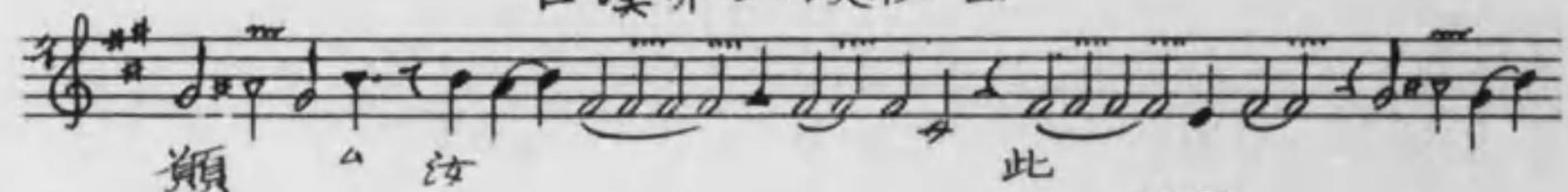
六 讚 (寶珠讚也)

字 囉 囉 囉 囉 囉

囉 囉 囉 囉 囉



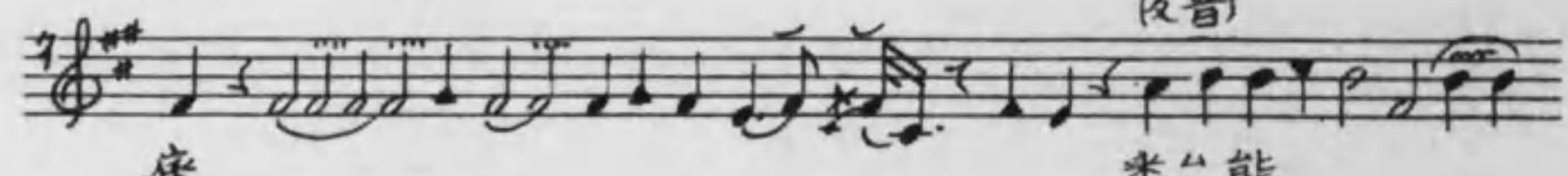
吉漢第三段祕曲



類 汝

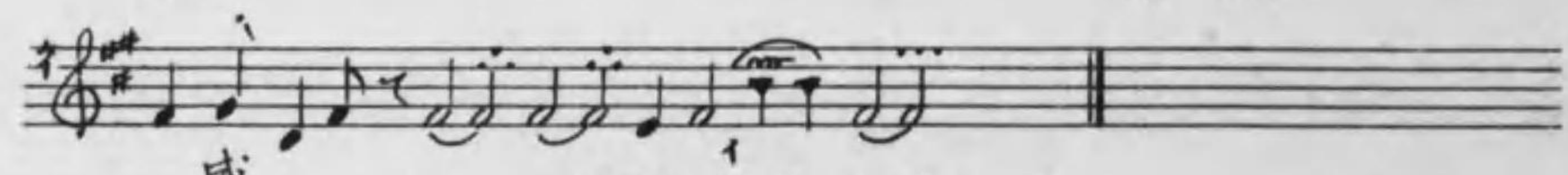
此

(反音)



座

悉 能



成

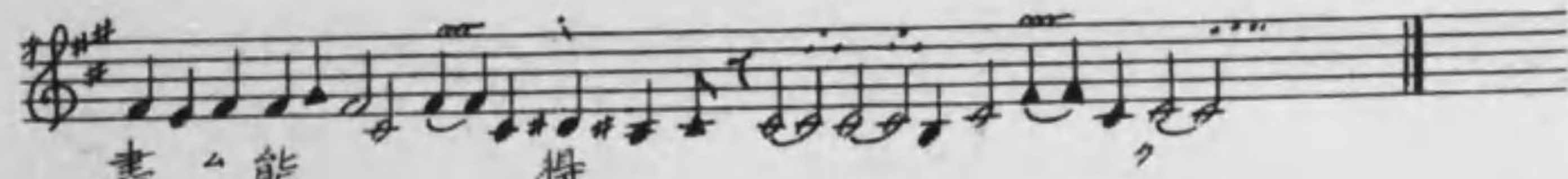
吉慶漢語四段祕曲



(第)類 汝

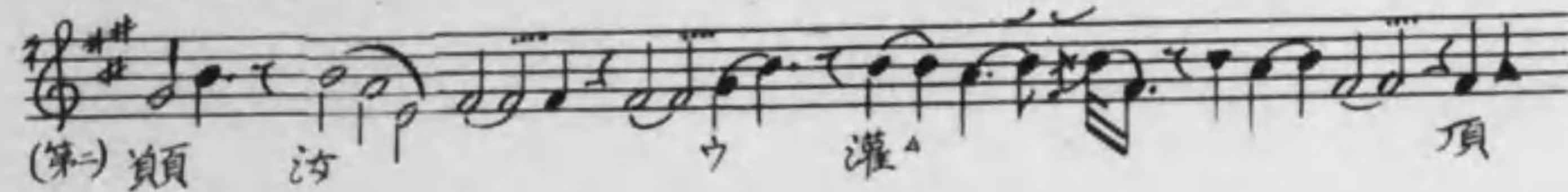
今

時



盡 能

得



(第)類 汝

汝

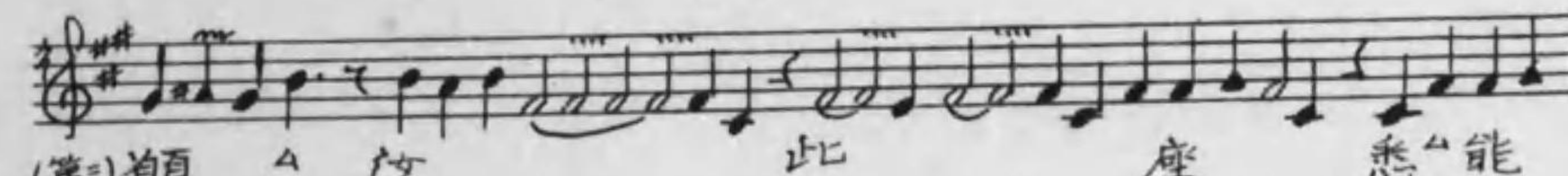
灌

頂



亦 如

是



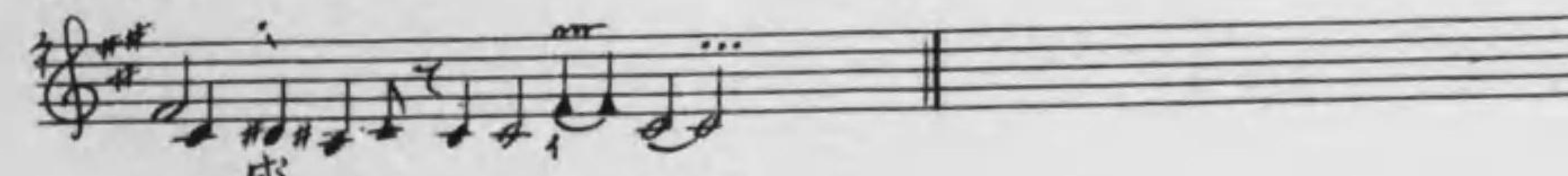
(第)類

汝

此

座

悉 能



成

Handwritten musical score on page 124. The score is written on a treble clef staff with a key signature of two sharps (F# and C#). The lyrics are in Chinese characters. The first line of music has the lyrics: (第四)類 的 今 時 盡 之 獲得. Below this, there is a double bar line and the title: 吉梵第三段祕曲. The second line of music has the lyrics: 婆 縛 都 扇 底 迦 蘭. The third line of music has the lyrics: 答 縛 你 也. There are some musical notations like slurs and accents throughout the score.

吉慶梵語三段祕曲

Handwritten musical score on page 125, titled "吉慶梵語三段祕曲". The score is written on a treble clef staff with a key signature of two sharps (F# and C#). It consists of three staves of music, each with lyrics in Chinese characters. The first staff has the lyrics: (一) 婆 縛 都 扇 底 迦 蘭 答 縛 你 也. The second staff has the lyrics: (二) 婆 縛 都 扇 底 迦 蘭 答 縛 你 也. The third staff has the lyrics: (三) 婆 縛 都 扇 底 迦 蘭 答 縛 你 也. There are musical notations like slurs and accents throughout the score.

八字文殊讀大漢語

歸命 密迹 主 摧伏。 諸
 魔 者 童子 法王 子 具 普 賢 衆 行
 位 是 本 有 身 無 始 無 終
 寂

文殊合殺

文殊 菩薩 摩訶 薩 文殊 菩薩
 摩訶 薩 文殊 菩薩 摩訶 薩
 文殊 菩薩 摩訶 薩

藥師祇讀

歸命 滿 願 界 淨

妙 瑠 璃 算 法 藥 救
 人 天 之 因 中 之 結 二 類
 慈 悲 弘 誓 廣 願 度 諸 會
 生 我 今 申 讀 揚
 志 心 頭 面 之 禮

愛 染 王 讀
 縛 囉 囉 誑 摩 訶 燥 囉 縛 囉
 縛 囉 縛 囉 高 囉 囉 囉 囉
 囉 囉 囉 囉 囉 囉 囉 囉
 囉 囉 囉 囉 囉 囉 囉 囉
 囉 囉 囉 囉 囉 囉 囉 囉
 囉 囉 囉 囉 囉 囉 囉 囉

帝 不動 (私日獨誦)

曩莫三 累多縛 日難

難 含 安 慶賀

娑婆 賀 娑婆 賀 娑婆 賀

會

不動 (漢)

初發 苦

提 心 金剛

不壞 智 寂然

三摩地 名為 不動

尊

慈 救 咒

曩 莫 兮 三 曼 多 嚩 囉 救
 戰 擊 摩 訶 訶 囉 囉 囉
 囉 吒 於 唵

供 養 讚 (塔供眼誦文)

奇哉 花 供 囉

嚩 囉 能 作 諸 莊
 嚴 由 如 來 寶 生
 速 疾 獲 供 養
 又 說
 奇哉 花

Handwritten musical score for page 136, featuring five staves of music. The lyrics are written in Chinese characters below the notes. The score includes various musical notations such as clefs, key signatures, and dynamic markings.

Lyrics: 生 滅 法 生 滅 滅 已 寂 滅 為 樂 迷 故 三 界 城 悟 故 下 方 空 亡

Handwritten musical score for page 137, featuring six staves of music. The lyrics are written in Chinese characters below the notes. The score includes various musical notations such as clefs, key signatures, and dynamic markings.

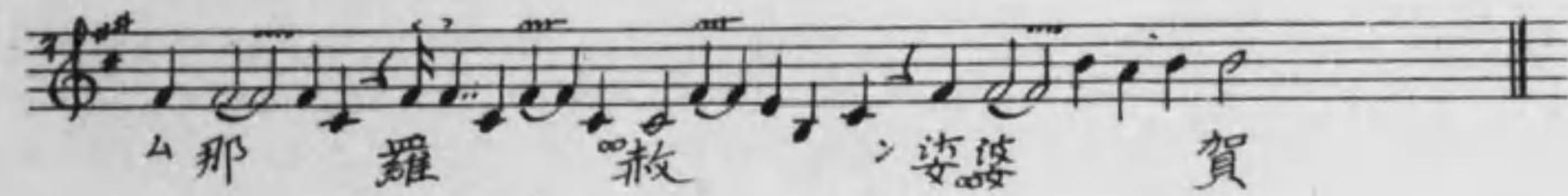
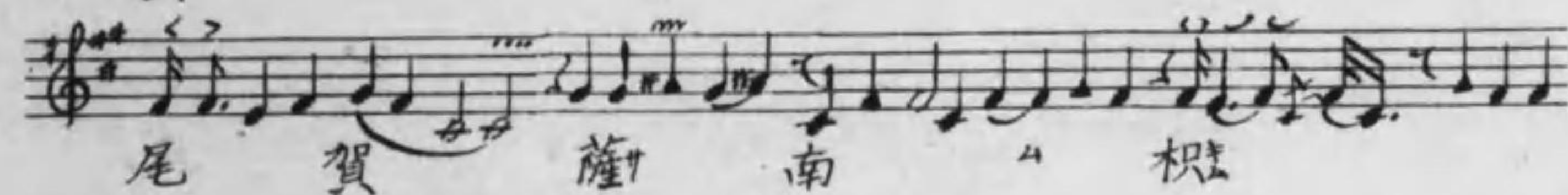
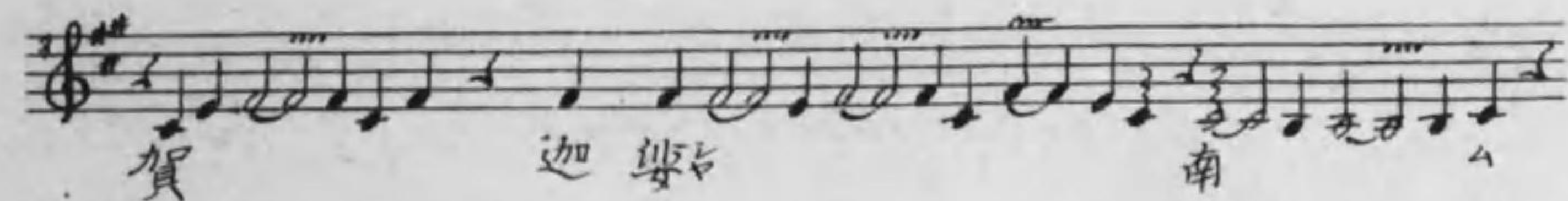
Lyrics: 本 來 無 東 西 何 處 有 南 北 如 來 證 涅 槃 永 斷 於 生 死 若 有 至 心 聽 常 得 無



最勝太子



緊那羅天



吉祥天



薩 埵 摩訶
薩 埵 南無 率 都帝 1

心畧漢語

一切 善
生 1 主ウ

一切 善
生 1 主ウ (商ハ了ル時ハ生ニ
ヲキコエ無シ)

一切 善 生 1

主ウ 善 生

善 生 善 生 善 生

善 生 善 生 善 生
 善 生 善 生 善 善
 生 善 生 善 生 善
 生 善 生 善 生 善
 生 善 生 善 生 善
 生 善 生 善 生 善

妙音天

曩莫三曼多沒駄南
 賀

後勸請

諸佛清淨婆羅

Handwritten musical score for page 144, featuring five staves of music with lyrics in Japanese. The lyrics are: 門能除一切諸 (Mon ni ga jo shi tsu tsu), 惡業如是等衆 (aku gaku ni shi tsu tsu), 我皈依擁護我身 (ga ga i ai go go ga mi), 並眷屬 (toji ken). The music is written in a single melodic line on a five-line staff with a treble clef and a key signature of one sharp (F#).

天龍八部 (第三重深秘)

Handwritten musical score for page 145, titled "天龍八部 (第三重深秘)". It features seven staves of music with lyrics in Japanese. The lyrics are: 天龍八部衆 (Tenryū hachibu shū), 諸佛感之菩薩 (shu butsu gan no hanza), 聲聞及之緣 (shōmon ikuji no en), 覺一切處護 (kyō ichi tsu tsu go), 念 (nen). The music is written in a single melodic line on a five-line staff with a treble clef and a key signature of one sharp (F#).

持國天

Handwritten musical notation for the first line of '持國天'. The lyrics are: 字⁴ 地 維 多 羅 瑟 吒 羅

Handwritten musical notation for the second line of '持國天'. The lyrics are: 囉^ラ 鉢 羅 味 咄 那 姿

Handwritten musical notation for the third line of '持國天'. The lyrics are: 娑 賀 增 長 天

Handwritten musical notation for the fourth line of '持國天'. The lyrics are: 字⁴ 尾 魯 荼 迦 樂 乞 叉 地 波 多

Handwritten musical notation for the fifth line of '持國天'. The lyrics are: 曳¹ 娑 婆 賀

廣目天

Handwritten musical notation for the first line of '廣目天'. The lyrics are: 字⁴ 尾 魯 轉 乞 叉 那 迦 地 波

Handwritten musical notation for the second line of '廣目天'. The lyrics are: 多 曳¹ 娑 婆 賀

毘沙門祕曲

Handwritten musical notation for the first line of '毘沙門祕曲'. The lyrics are: 字⁴ 縛 日 羅 昧 羅 縛 娑 婆

Handwritten musical notation for the second line of '毘沙門祕曲'. The lyrics are: 賀

毘沙門讚

唵 吽 室羅 末 擊 耶 摩

轉 賀 毘沙門合讚

唵 囉 吽 阿 囉 訶 囉 吽 囉

又 說

唵 囉 囉 囉 囉 囉 囉 囉

毘沙門祕讚

唵 囉 囉 囉 囉 囉 囉 囉

唵 囉 囉 囉 囉 囉 囉 囉

當流拜已讚

那 慕 彌 陀 淨 也 那 慕

Handwritten musical score for page 150, featuring six staves of music with lyrics in Chinese characters. The lyrics are: 弥陀 度 灑 1 那 莫; 振 底 也 思 拏 迦 羅 祖 摩; 寧 1 那 慕 弥 陀 婆; 也 迹 那 也; 假 謀 尼 1 樓.

Handwritten musical score for page 151, featuring six staves of music with lyrics in Chinese characters. The lyrics are: 法 縛 底 蠅 也 弥 陀; 縛 奴 檢 婆 也; 獲 法 縛 底 蠅 迦 那; 迦 尾 質 坦 羅 迦 那; 南 摩 奴 羅 給.

獲藥他 獲帶 羅
 稜訖哩 耽 多 縛
 室 羅耶 答 鉢羅鉢 多
 惡 擊 寫地 摩
 多 鉢 羅耶 鉢

耽 莫 護 愚
 拏 羅 祖 曩 珊
 者 塩
 日 天 讚
 字 和 呬 呬 呬 呬

Handwritten musical score on page 154, featuring five staves of music. The lyrics are in Chinese characters. Below the first staff is a small table of musical notation.

३	४	५	६	७	८	९	१०	११	१२	१३	१४	१५	१६	१७	१८	१९	२०	२१	२२	२३	२४	२५	२६	२७	२८	२९	३०	३१	३२	३३	३४	३५	३६	३७	३८	३९	४०	४१	४२	४३	४४	४५	४६	४७	४८	४९	५०	५१	५२	५३	५४	५५	५६	५७	५८	५९	६०	६१	६२	६३	६४	६५	६६	६७	६८	६९	७०	७१	७२	७३	७४	७५	७६	७७	७८	७९	८०	८१	८२	८३	८४	८५	८६	८७	८८	८९	९०	९१	९२	९३	९४	९५	९६	९७	९८	९९	१००
---	---	---	---	---	---	---	----	----	----	----	----	----	----	----	----	----	----	----	----	----	----	----	----	----	----	----	----	----	----	----	----	----	----	----	----	----	----	----	----	----	----	----	----	----	----	----	----	----	----	----	----	----	----	----	----	----	----	----	----	----	----	----	----	----	----	----	----	----	----	----	----	----	----	----	----	----	----	----	----	----	----	----	----	----	----	----	----	----	----	----	----	----	----	----	----	----	-----

神 祇 祭 諸
 月 天 讚
 神 祇 祭 諸
 天 福
 皆 來
 地 福 円 満 急
 此 酒 芳 美 祭 諸

Handwritten musical score on page 155, featuring six staves of music. The lyrics are in Chinese characters.

神 祇 祭 諸
 神 祇 祭 諸
 天 福
 皆 來
 地 福 円 満 急
 急 如 律
 以上諸秘讚終

追 加

彌勒漢語

金剛 因 大 場
 金剛 輪 理 趣
 能 轉 金剛 起
 我 礼 金

剛 場
 佛名會聲明
 當 願 衆 生 得 無 礙 眼 見 一 切
 佛 唯 願 如 來
 哀 啓 我 常 令
 觀 見 大 悲 身 三 業

文化六巴子
 二月廿九日授
 增威音律傳
 報アリ寛光

無 倦 工ム 奉 仕 尊
 則 出 生ウ 死 歸 真 際 一
 南 無 恭 敬 一
 供 養 万 三 十 三
 善 逝 哀 愁 一

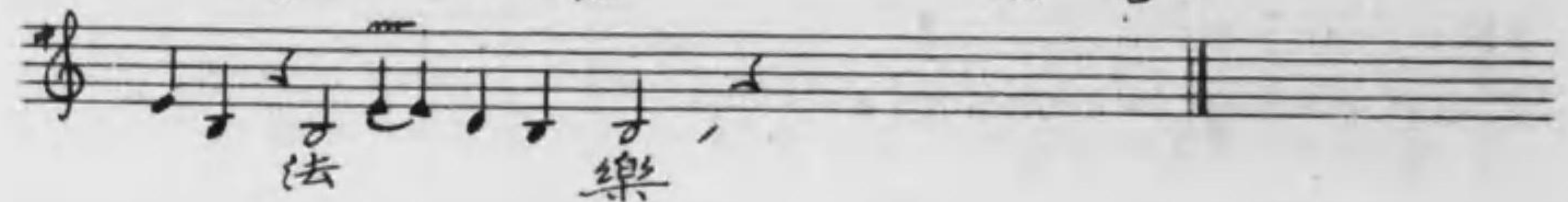
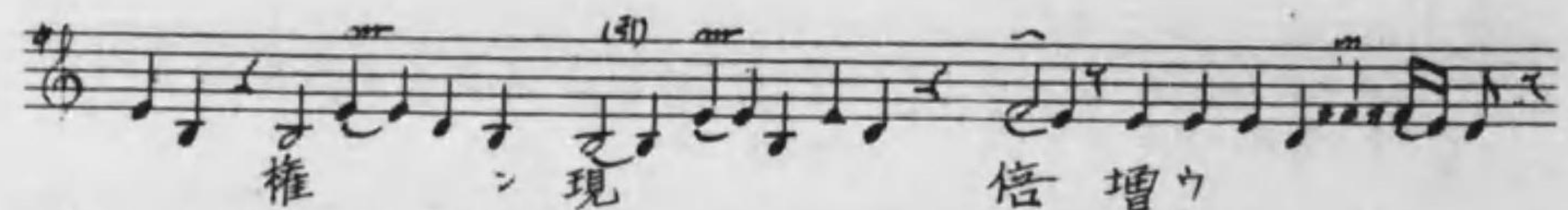
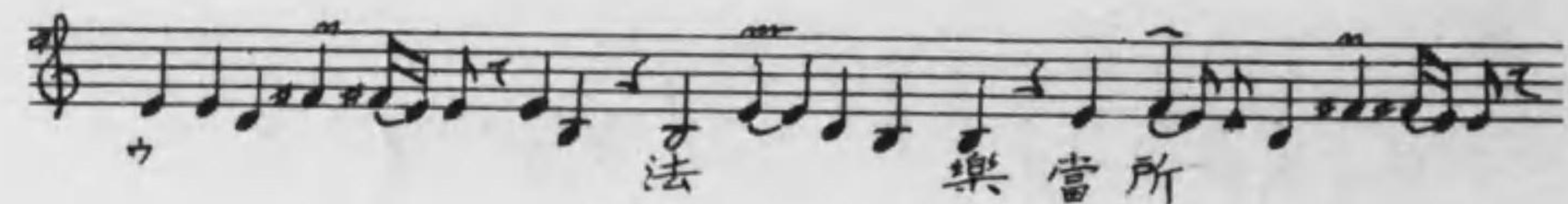
攝 受 護 持
 諸 德
 敬 礼 十 方 三 世 佛 佛 子 名 教 主
 釋 迦 尊 一 万 三 十 三
 諸 善 逝 滅 罪 生 善 一

佛名經法蓮菩薩
諸菩薩還念本誓
影向
南無佛說佛名經
南無滅罪出生善佛名

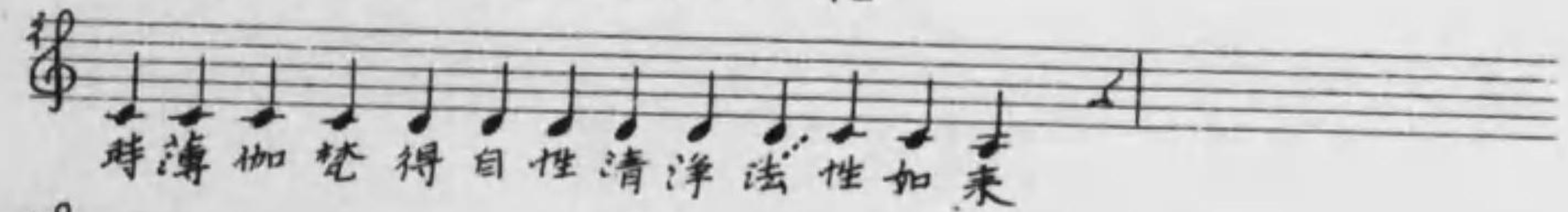
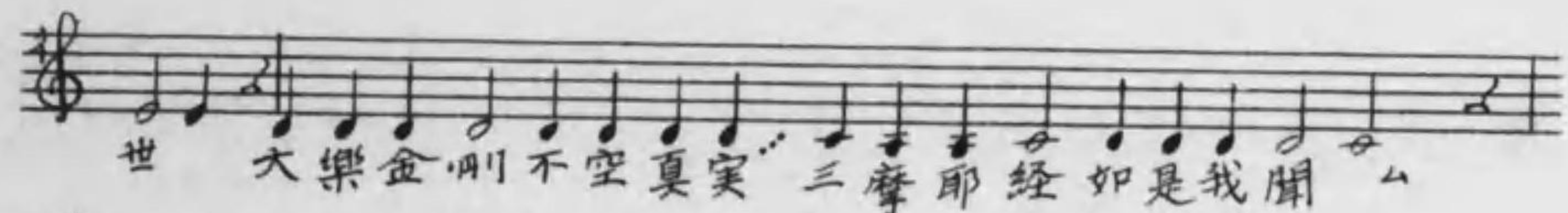
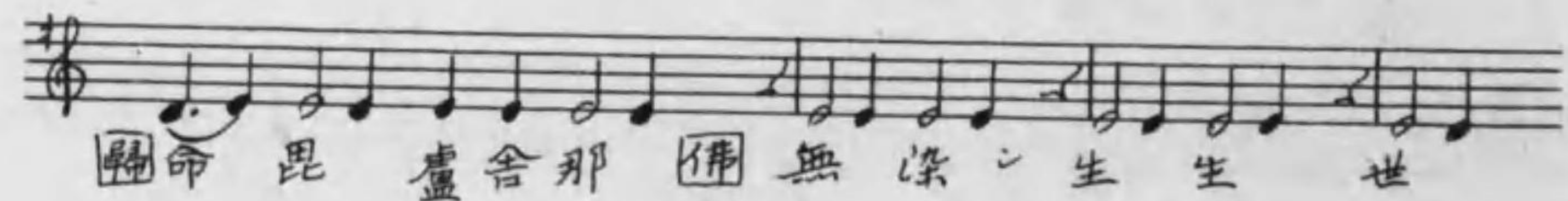
(錯)
經南無佛說佛名經
南無滅罪出生善
工山佛名經
大阿闍梨聲明
次 = 九尊ノ号ヲ礼セシニ南護毗瑟伽駢

連 磨 酥 都 摩訶毗盧遮那 薩
 坦他 誡 多
 第七 = 戒 師 請 二 弟子 某甲等
 奉 請 魔 醜 主 羅 天 宮 摩訶毗盧遮那
 如 來

南 無 歸 命
 頂 禮 佛 性 三 昧
 耶 戒 生 生 世 世
 值 遇 頂 戴 天 衆
 地 類 增



切々經々頭(信私)



時薄伽梵一切如來智印如來

時薄伽梵一切無論如來

時薄伽梵一切如來入大輪如來

時薄伽梵一切如來種種供養藏

時薄伽梵能調持智眷如來

時薄伽梵一切平等建立如來

時薄伽梵如來復說一切有情加持

善哉 1 善哉 1 毘盧舍那佛

我等

定惠十大菩薩讚 慧十大菩薩梵讚 (金剛王)

朱記云。「囉，拜惹，羽，
高下無已下準知」云々

縛日囉囉
惹 橫 沒
跋 誡 哩 耶 縛日囉
矩 捨 坦 他
藥 多 阿 目 伽 囉 惹
縛日囉 擬 哩 耶 縛日囉
揭 ㄚ

惠十大菩薩漢讚 (金剛愛)

娑 曩 護 娑 都 帝 ㄚ

金剛 深 大
樂 金剛 箭
能 伏 魔 欲

Handwritten musical notation on a grand staff (treble and bass clefs) in G major (one sharp). The melody consists of eighth and quarter notes. The lyrics are written below the notes.

大 金 剛 〱 我 礼 一
金 〱 剛 〱 〱 〱

定十六大菩薩漢讚
(金剛波羅密)

Handwritten musical notation on a grand staff in G major. The melody continues with eighth and quarter notes.

奇哉 一 一切 一

Handwritten musical notation on a grand staff in G major. The melody continues with eighth and quarter notes.

佛 薩 埵 金 〱 剛
〱 堅 〱 〱 〱 〱 〱 〱 〱

Handwritten musical notation on a grand staff in G major. The melody continues with eighth and quarter notes.

無身故 獲 〱 得 〱
金 〱 剛 〱 〱 〱 〱 〱 〱 〱 〱 〱

慧十六大菩薩梵讀一卷。同漢讀一卷。定十六大菩薩漢讀一卷。
 元文二年真源師之上梓。無量壽院の藏版也。定十六大菩薩梵讀
 は當時既に傳を失ひは惜む可し。今私の假譜を出版するに當り、以上
 三卷所載を悉く採譜せんとせしに、四十八曲が殆皆同一曲趣の故に
 其三類にフキ各一曲を出して止みぬ。

以上を以て私の聲明教典に於ける音譜編を終る。此の時於て特に讀者各位に
 一言申し添へたきは、元來本稿は昭和十年十二月中旬淨書を終つたのであつたが、文
 運拙くして、今日迄出版の運びに至らず。漸くにして世に出すことなつて、印刷屋が
 原稿を高野山より大阪に移す途中、電車内に於て、不幸盗難に遇ひ、悉皆行衛
 不明となつたのである。解説編は既に校了となり居る際でもあり、且つ私は近來健
 康を害し、更らに老眼拭へば晴れず。急遽全部を改めて書くことは思ひも依らず。
 止むを得ず、控の原稿を、取り急ぎ整理して間に合せるは、實に見るに能
 へぬものとなつたけれども、事情右の如くであるからお惡御寛恕を乞ふ次第
 である。

昭和十三年九月二十日於美作五穀寺
 進流末資 岩原諦信

所 有 權		昭和十三年十月二十日印刷 昭和十三年十月二十五日發行	
發行所	著者	定價金壹圓貳拾錢	
經 松本日進堂本店	岩原諦信	(解説金壹圓貳拾錢)	
電話一〇二二番 大阪二二九九番	和歌山縣伊都郡高野山七五九	(解説金壹圓貳拾錢)	
	發行兼印刷者	定 價	
	松本英太郎	和歌山縣伊都郡高野山七五九	



終