



137
31
32

| | | | | |
|-------|---|---|---|-----|
| 館書圖京東 | | | | |
| 三 | 三 | 三 | 三 | 醫書 |
| 冊 | 號 | 架 | 函 | 類 |
| | | | | 和書門 |

毒草之類
中

新宮城書藏

本草図彙 18冊 寄別3-8-2-1 10-030

国立国会図書館





尺餘楓葉或八角金盤ノ葉ノ如シセツ或ハ九ツ
 深クキレ岐ヲナシテ鋸齒アリ附方ニ九尖菟麻ノ名アリ
 秋ニ至リ莖梢或ハ葉間ニ花アリ日ニ向テ開ク黄白
 色碎屑ヲツクリテ神樂ノ鈴ノ如シ賓ハ圓ヲ七分外
 ニ軟刺アリテ粟毬ノ踈ナルカ如シ是ノ仁ヲ榨リ油ヲ採
 リ印色ニ合用ユ秋深ノ苗根共枯ル

附録博落廻

千ヤンバギク 和黃芩 夕子才ホバコ シマキクサ
 毒草類之上之下





サ、ヤキガサ ソ、ヤキ仙 古ウロキ和 ケンクハガサ
 ウケイシ阿 ヲカトウ水 ウコン防 サ、ヤキ
 フホカミガサ播 ウラジロ同 フホカメダラシ藝
 カヂノハ州 カヂガサ フゴケゾメ
 一名落廻酉陽
 山野ニ多クイリ陰地ニ生ス春舊根ヨリ苗ヲ
 生ズ圓莖中空虚外白綠色粉アリ高サ五
 六尺葉互ニ生ス形圓ニ周邊ニ浅キ岐アリテ

雪ノ輪ノ如シ又菊葉ニ似ラ尖リナシ大サ尺ニ近シ
 莖葉ヲ切レバ赤黄汁出ツ秋莖頭ニ長キ穂ヲナス
 枝多シ小白花ヲ開ク瓣ハ小ニ早ク落ツ中ノ白
 鬚ノニ残リテカラマツサウ及升麻ノ花ノ如シ後細
 長莖ヲ結ブ扁薄ノ兩頭尖ル潤サ二分長サ六七
 分中ニ碎ル黒子アリ數少シ雞冠子如ク老ル根ハ
 長クメ黄色ヨク黄芩ニ似タリ故ニ和ノ黄芩ト稱シ
 ウルモノアリ擇ヒ去ル可シ





博落迴



常山 蜀漆

コクサギ ノギ 城州 クサギ 羽 ジヤウサン 同

ヘミノチヤ 越 前 トモメ 州 トウメウ 備 チヤビシキ 阿

セシズイ 野 熊

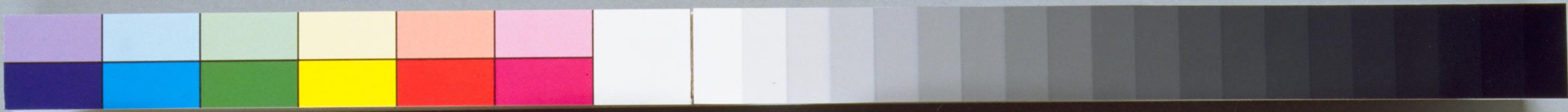
常山一名 翻胃木 録 艸 苗一名 漆柴 集 難 註

常山ハ諸州深山ニアリ 木ナリ 高さ五六尺 或ハ二三尺 又丈餘ナル者アリ 形柗子 或ハ辛夷ニ似テ光アリ 切レバ臭氣甚シ 晩春葉間ニ二

寸許ノ穂ヲナシ花ヲ開ク 四瓣淡黄色 是若葉ノ常山ニメ真物ナリ 海州常山ハ多ヤリニテ一名臭梧桐ナリ 又一名百日紅 同名 アリ 故ニ蜀漆ハ海州常山ニシテクサギヲ用ユベシ

土常山ハキアマナヤ一名甜葉 延平 諸州深山ニアリ 木ノ高さ二三尺 蝴蝶花ニ似テ白キモ紅葉ナルモノアリ 葉モカクニ似テ甜クサシ 苦シ又淡紅ナルモノアリ 今京師浴佛ノ日は是ヲ剪メ供スル者且之ナリ 江戸





常山コクサキ

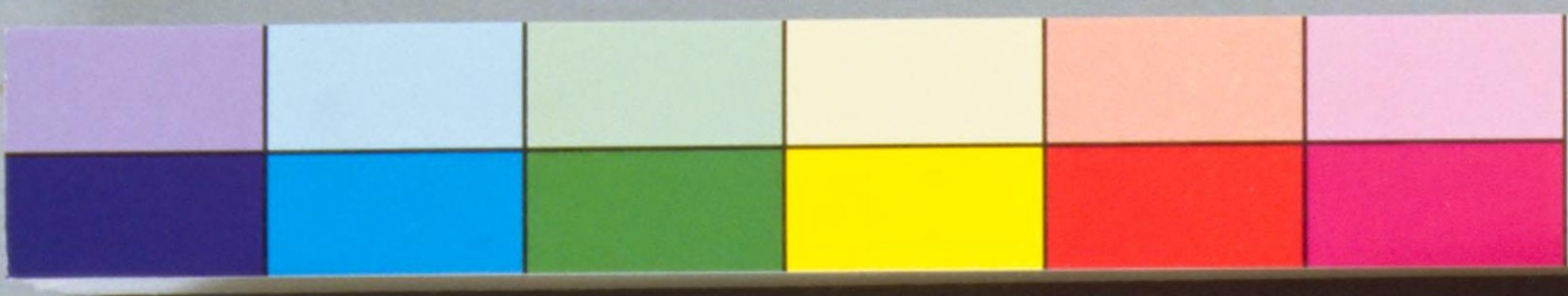
テハ紋股藍ヲ用ユ是ノ名アマチヤナリ





常海
山州





土常山



藜蘆

シユサヲ 日光ラン

一名山橙

藥性要
畧大全

藜蘆

本草

朴草 御藥
本草 朴島

伊豫取

三才
會圖 藜蘆

江州伊吹山ニ多シ又野州日光山中殊ニ多シ故ニ

日光ランノ名アリ 數莖叢生ノ葉潤サ五六分長

サ尺許深綠色縦ニ皺多ク棧袂ニ似タリ年ヲ

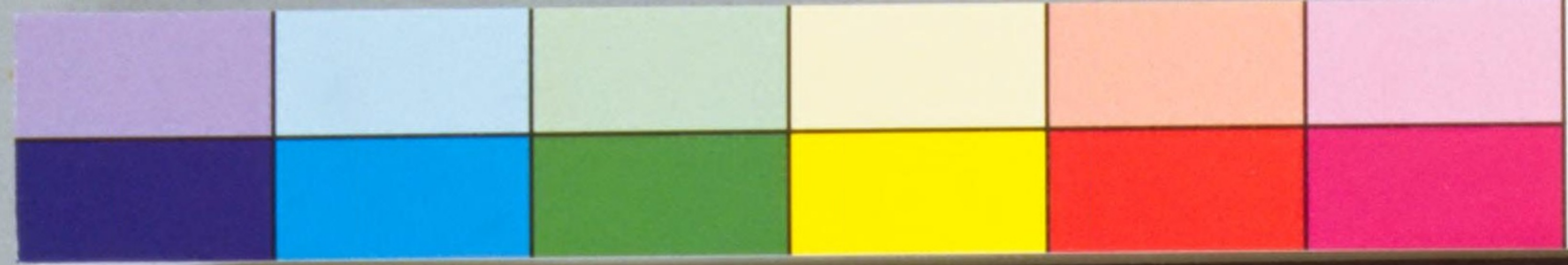
経クルモノ葉細キニ異ナリ夏月別ニ莖ヲ抽ツ長サ

附録

二尺ノ葉互生シ上ニ枝ヲ分テ花ヲ開ケ紫黑色形
白微花ニ似テ大サ三四分六瓣臭氣アリ後ニ短扁
莢ヲ結ブ中ニ小實アリ又黄花モノ白花モノ稀ニアリ
是ノ根葱根ニ似リ故ニ集解ニ葱白藜蘆トイフ
根下ニ粗キ鬚根多シ

參果根 葉日光ランニ似テ斑紋アリ花黄色中ノ瓣
赤色ニ建蘭ノ如シ根ハ葱根ニ似テ綠色ナリ







菘
蘆
黃
花
者





参果根



木 黎 蘆

分ヒリノキ

アクシヨギ

州加

アカワシ

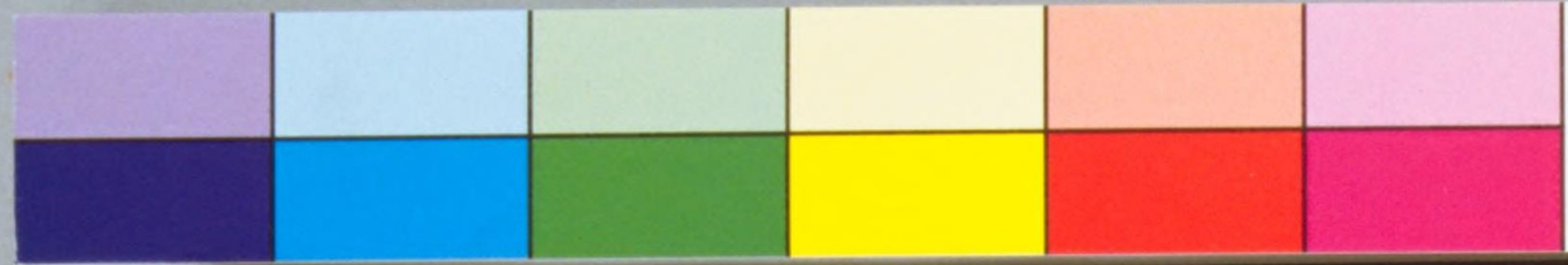
米澤
方言

オジコロシ

信州
方言

東北國ニアリ武州近在ニナシ日光及ヒ奥羽
信越多クアリ小木ナリ高サ一尺或ハ三尺
或ハ三寸四寸或ハ四五尺葉ノ形長ノイハナシノ
葉ニ似テ短ク毛ナシ互生ス夏ニ至リ穂ヲナシ
長サ四五寸小白花ヲ開ク實ヲ結ブ南陸ノ花形

ニ似タリ是葉秋紅色ヲ染ム葉採リ収メ陰
乾メ末トナシ鼻中ニ入ルレハヨク嚏ス故ニアクシヨギ
ノ名アリ廁中ニ入ルレハ蟲ヲ製スト云
ミソギヲ木黎蘆ニ充ツル古説ハ甚ホナリミソギサ
ハ一名ウシダサヲイフサミソナラシ小木ノ如シ形
細長ノ南天燭葉ニ似テ三葉一處ニ攢リテ胡枝
子葉ノ如ク黒ミテ光アリ此葉能ク殺ス故ニ此葉ヲ
末トナシ味噌醬油ノ中ニ入ルレハ蟲モ死ス



木黎蘆



附子

イフス 和名 鈔 ヲウ古 歌 トリカブト カブトギク

カブトバナ 州 ブス 佐 バスシドケ 南部

一名回陽 赤水 玄珠 正坐丹砂 録 鞍耕 九頂公 本草 匯 花

一名雙鸞菊 秘傳 花鏡 鸚哥菊 同上 僧鞋菊 汝南 圃史 西

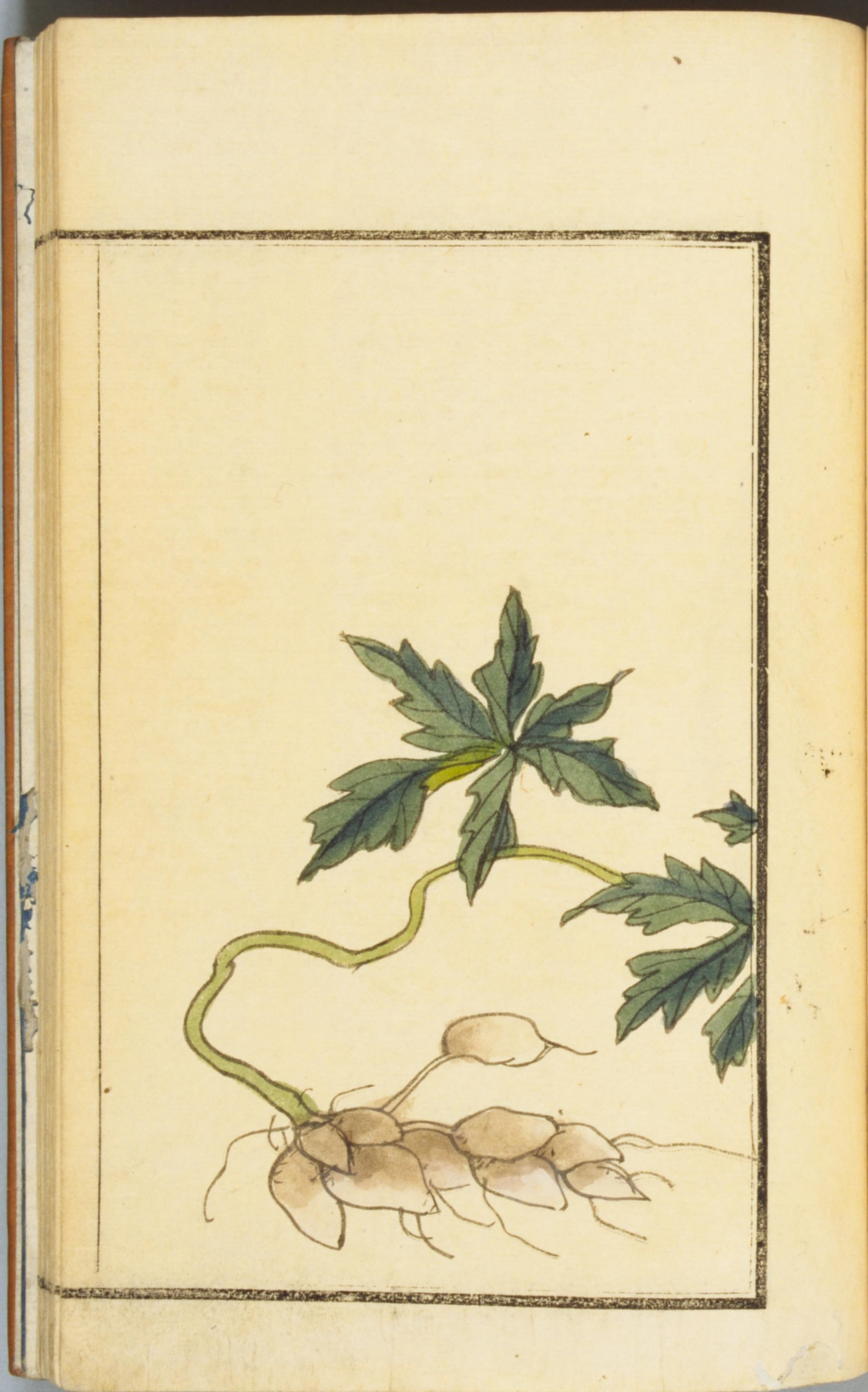
番蓮 同上 名アリ

川島一名昌明童子 録 鞍耕

トリカブト八人家 裁 深山道傍ニモ自生アリ苗高

サ四五尺 葉互ニ生ス形莞蔚ノ脚葉ニ似テ石子ク
光リアリ秋莖梢ニ花ヲ開ク形伶人ノ鳥冠ニ似タリ
深碧色又淡紫色白色アリ白花ノモハ莖弱クソ
藤蔓ノ如シ花姑ニテハナカツラ又ハナヅルト云フ唐種
ハ花姑ニアリ葉岐浅ク花淡紫色ナリ奥州南部松
前及蝦夷ノ産ハ根肥大ナリ是ヲ培養メ附子ヲトル
可シ詳ニ原本啓蒙ニ載スコトニ畧ス





本草図彙 18冊 寄別3-8-2-1 10-046

国立国会図書館



烏頭

ヤマトリカブト

カフトヤク

一名小昌明

録 輟耕

波串

採取 月令

異負

證類 本草

僧鞋菊

山中自然生アリ故ニ其毒川烏頭ヨリ甚シ
深山ニ多シ苗ハトリカフトニ同メ瘠ハ葉ハ土地
從テ少シク異ナリ花色モ赤然リ京師ニテハ藥
肆ニ金剛山ト稱スルモノヲ良トス郎河州金剛山
ノ自生ナリ凡テ烏頭ハ根ノ先ノトコロ曲リテ

尖リ鳥ノ首ノ如シ又其先ニツニ分レタルヲ鳥喙

ト云

白附子

一名章陽羽玄

酉陽 雜俎

新羅白肉

輟耕 録

白波串

御藥 本草

和産詳ナラズ姫烏頭ニ充ツル古説ハ穩ナラズ
ト蘭山云ヘリ



虎掌天南星

トヲノオ ヤフニシジン テニナミサウ 天南星ノ音

一名羊夏精 録 蛇頭草根 藥性 奇方

豆也摩次作只 採取 月令 豆也麻造作只 村家 方

豆也末注作只 本草 藥

深山幽谷ニ生ス一根一莖根肥大丸モノハ長サ六七尺小根ノモノ二三尺形圓ヲ直立ス淡綠色ヲ白斑アリ其ノ莖ニ二葉互生ス一ハ大ニ下

ニアリ是ハ長葉九或ハ十三簇リツク一ハ小ニ上ニアリ此レモ長葉五ツ或ハ九ツ簇リ四月莖上ニ花ヲ開ク由跋ノ花ノ如シテ粗キ間道アリ筒中ニ長圓葉アリ大サ小指ノ如シ上大下小ニ卧槌ノ形ノ如シ黄白色花衰テ中ノ葉漸ク長大ニ上出ス外ニ圓珠多ク綴リ綠色秋ニ至リ實ノ大サ南燭子ノ如ク紅赤色根ハ冬ヲ経テ枯レ不圓扁ヲ弱ノ如シ



本草図彙 18冊 寄別3-8-2-1 10-050

国立国会図書館





實



天南星根



由跋

即天南星ノ嫩根ノ小者ナリ時珍ノ説ニ從フベ
シ本經逢原ニ曰新生芽曰由跋先師ノ説ハ
ムサシアブミトス穩ナラズ是ノ草モ天南星
ノ屬ニテ別種ナリ形状大抵相似タリ葉品
字ヲナシテ左右ノ二ツハ長大中ノ二ツハ短小ナリ
肥根ノモノハ莖ノ高サ二三尺花辦ハ天南
星ヨリ潤クメ紫黑色鏡ノ形ナリ又一種ユキ

モチサウアリ亦三葉ニメ花筒内白色中ニ圓
葉アリ亦白色ニ雪ノ如シ和州多武峯ニ産
ス是亦天南星ノ屬ナリ

鈎藟

コンニマクダマ コンニマタイモ

一名生頭

食物本草
會纂

鬼肉

通雅

斑杖

雀翁古今注
同名アリ

菜園ニ栽ニ形状虎掌ニ類シ紫黒點多シ葉
ハ枝ヲ分テ狭ク長シ根老ル者ハ四月花ニ開ク竹籬ノ如シ



由跋





药弱



羊芩

カタホソ延喜式ホソクミ和名カラスビシヤクミヤクシサウ

ニツダマ戸江スメノヒシヤクキツ子ノシヤクシカラスゴメ津

ヘブスカブラガスクリフヘヒスホゾクリツゴ佐渡

ヘソクビ備後

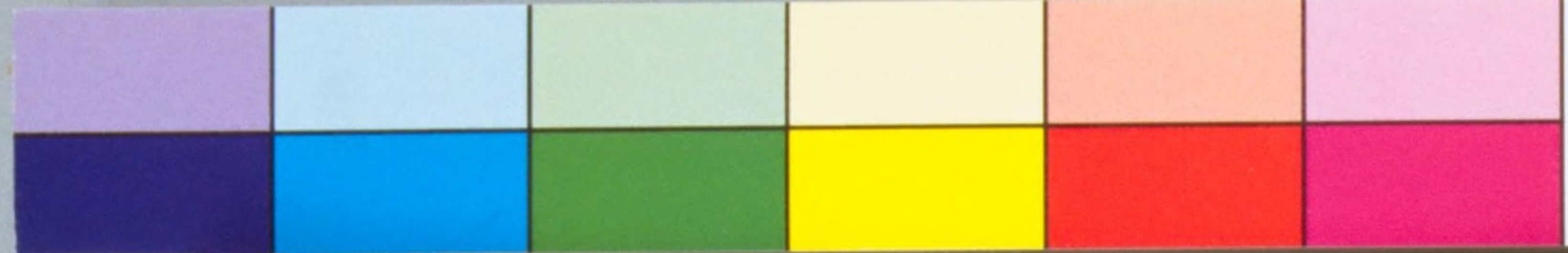
一名疾宮勝歴録較耕雉毛邑採取示姑證類本草

雉毛奴邑村家方

圃中墓邊拾テ多ク自生ス二三月根ヨリ莖ヲ

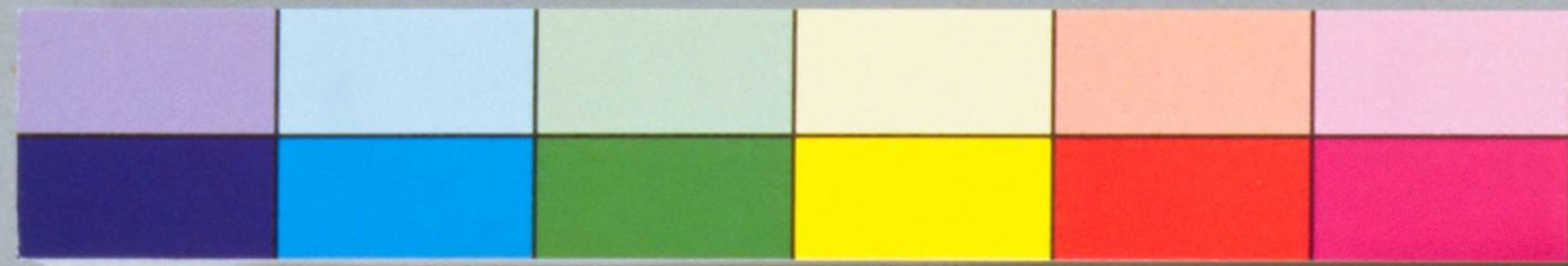
生ス莖頭ゴトニ三葉ツキテ品字ノ如シ或ハ長ク
或ハ短ク變態多シ又竹葉細葉大葉アリ又
一種柔羊芩アリ高サ一尺餘莖花根共ニ大ナリ
方書及ヒ附方ニ齊州羊芩大羊芩ト云是ナリ
藥家ニ賣ルモノハ皆和産ナリ白色ノモノヲ以テ上
トス其黒色或ハ赤色ヲ帶ルモノハ腐タルナリ防州ヨ
リ来ルモノ粒ハナレト上品ナリ





羊夏





細葉半復



蚤休

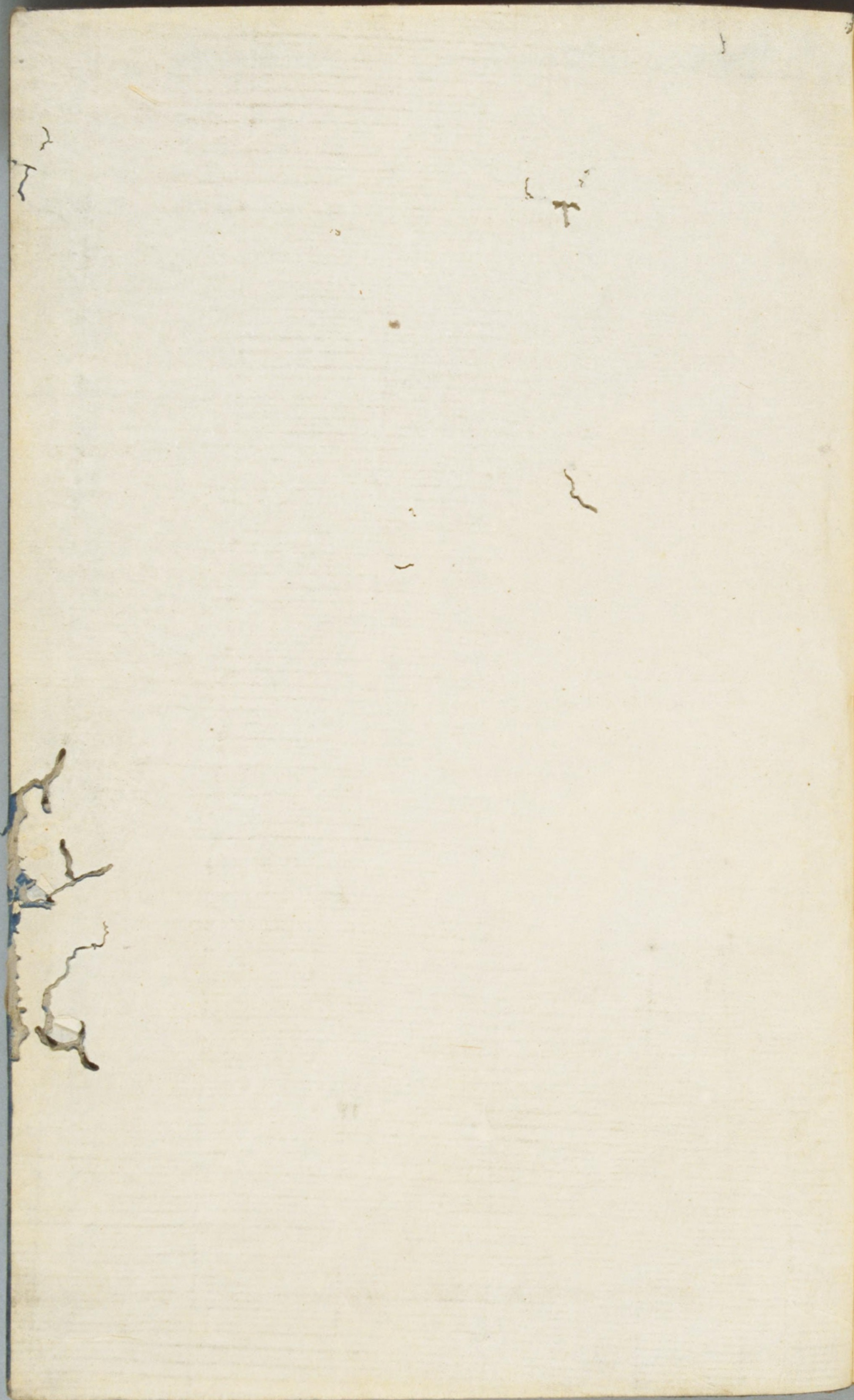
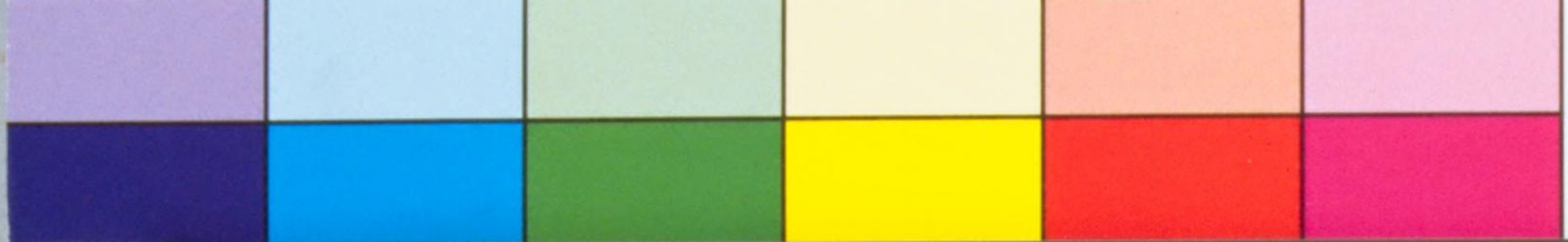
一名胞衣草 食物本草 血竭草 同上 金錢草 事林廣記 草紫
河車 本經逢原 草河車 本草彙言 紫河車草 萬民家抄 躬身草 藥
本 和名キヌカササウ オホカザクル 一莖ヲ春生ス高
サ一尺許八九葉ノ頂ニ圓ニ布テ傘ヲ開ク如シ
其葉ハ天南星ノ如ク長サ六七寸濶二寸餘四月ニ
至リ其上ニ一花ヲ開ク大サ一寸餘細瓣九出淡
紫色ニシテ深紫色ノ斜紋アリ又白花モアリ未

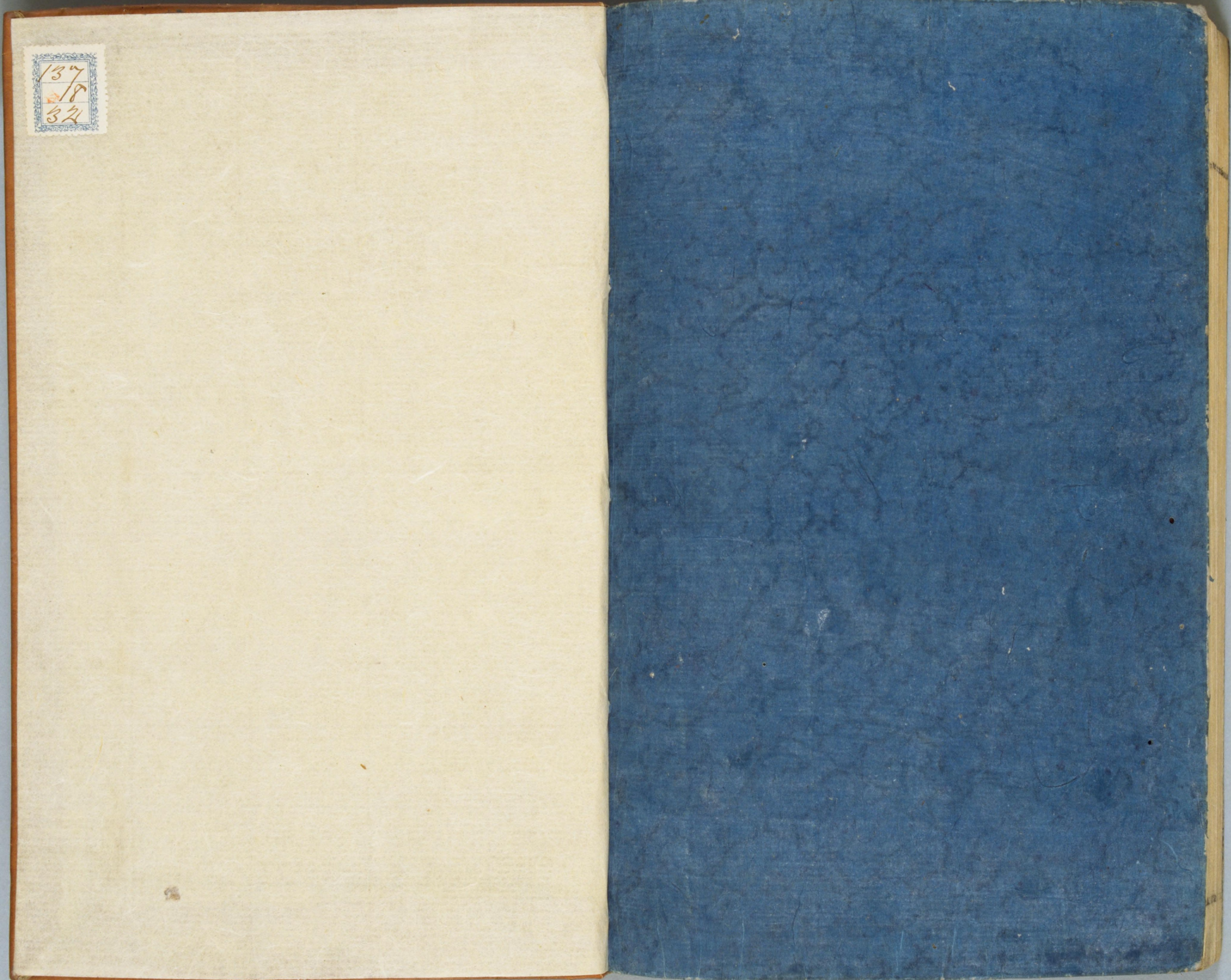
鬼臼

夕真圓ヲ製セズ故ニコニ載セズ
カサグサ ツリガ子サウ ツリガ子カサ
一名獨搖 通雅 馬目 正字通 玉芝 劔南詩稿 一握金 醫學六要
此草今能テナシ故ニ真寫ナシ一種マグルマサウ一名ウ
チハサウ カサグサ 深山ニ生ス一莖直上葉五重二蒂
ガトニ末濶ク三尖ニ本ハ窄ク箭ノ如シ然レハ花ノ形
羞天花 トイハレズ細白花ナリ是獨脚蓮 正字通









137
18
32

本草図彙 18冊 寄別3-8-2-1 10-061

国立国会図書館

