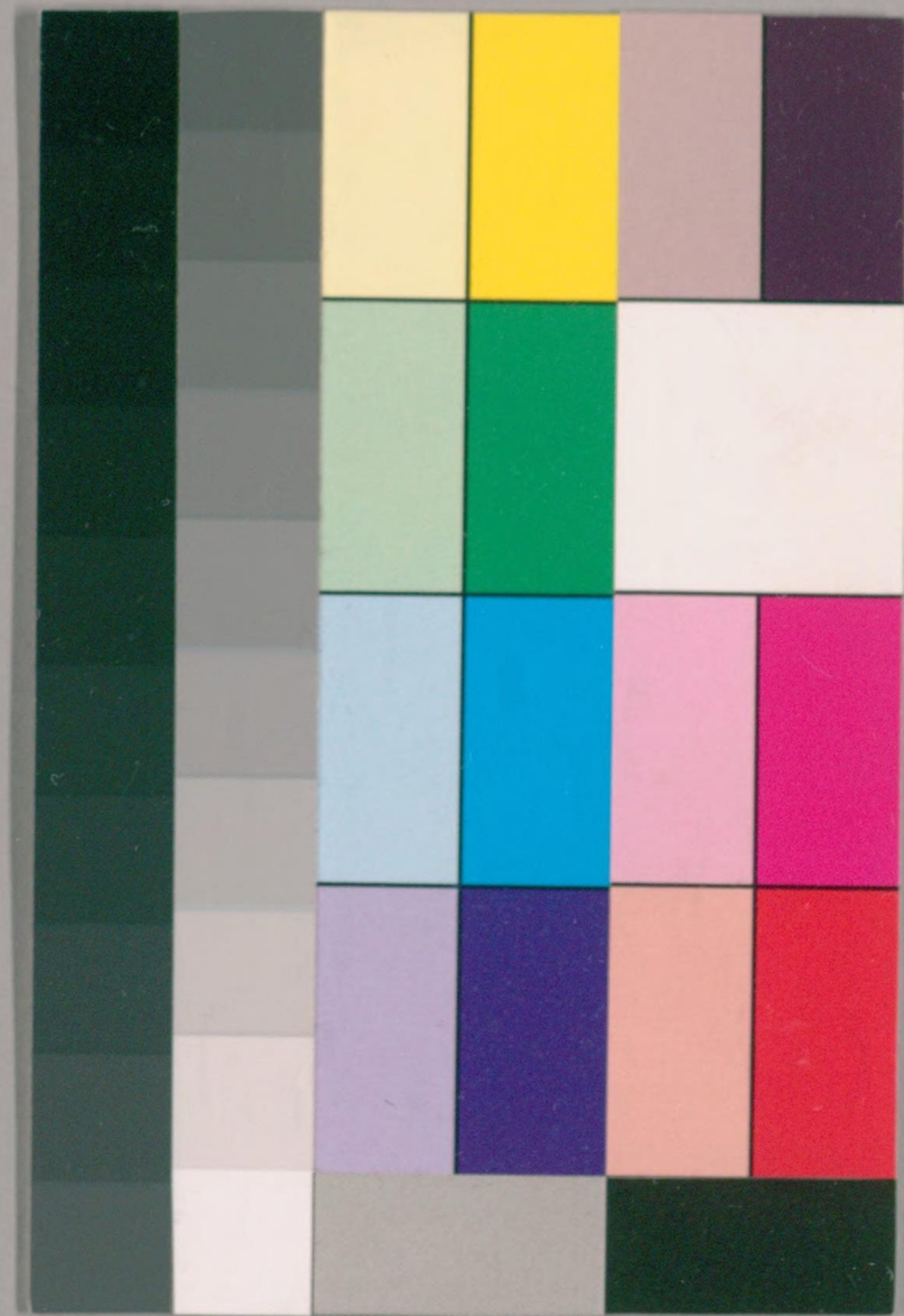


延喜式内染鑑

210.098

E 74
W



国立国会図書館 タイトル『延喜式内染鑑』 請求記号 210.098-E74

ガラス使用

210.098
E74



黄楹綾



薪八荷

酢二斤

楹大十四斤

蕨芳大土斤

灰三斛

此記灰三斛者不忘干杓蕨芳之
斤数今添試者灰也用三斛而足
要詳斛之字恐傳写之謬歛



112217





世黄櫨染名者屬黃非赤色
 疑若以櫨一種染於是試除
 蕪芳而染者如斯以照于前

黄櫨

一五

黄櫨染考

本邦天子之服也累世有用黄櫨染袍而
 禁臣下服矣世称黄櫨染者其色屬黃者
 也又按式内黄櫨染之染草有多用蕪芳也
 用蕪芳則必當有赤色矣於是用縫殿式
 黄櫨染之染草染式綾一足其色果赤黄色
 果赤黄色歟世称者甚遠耳按本邦古代
 官服之制度无不概擬于唐制矣唐車服



志曰初隋文帝聽朝之服以赭黃文綾袍
至唐高祖以赭黃袍巾帶為常服又天子
袍衫指用赤黃遂禁臣民服夫黃杼染袍者
雖無所見于唐者則黃杼染者舊倣唐赭黃
袍者杼裁而糊于此

黃丹綾

一疋

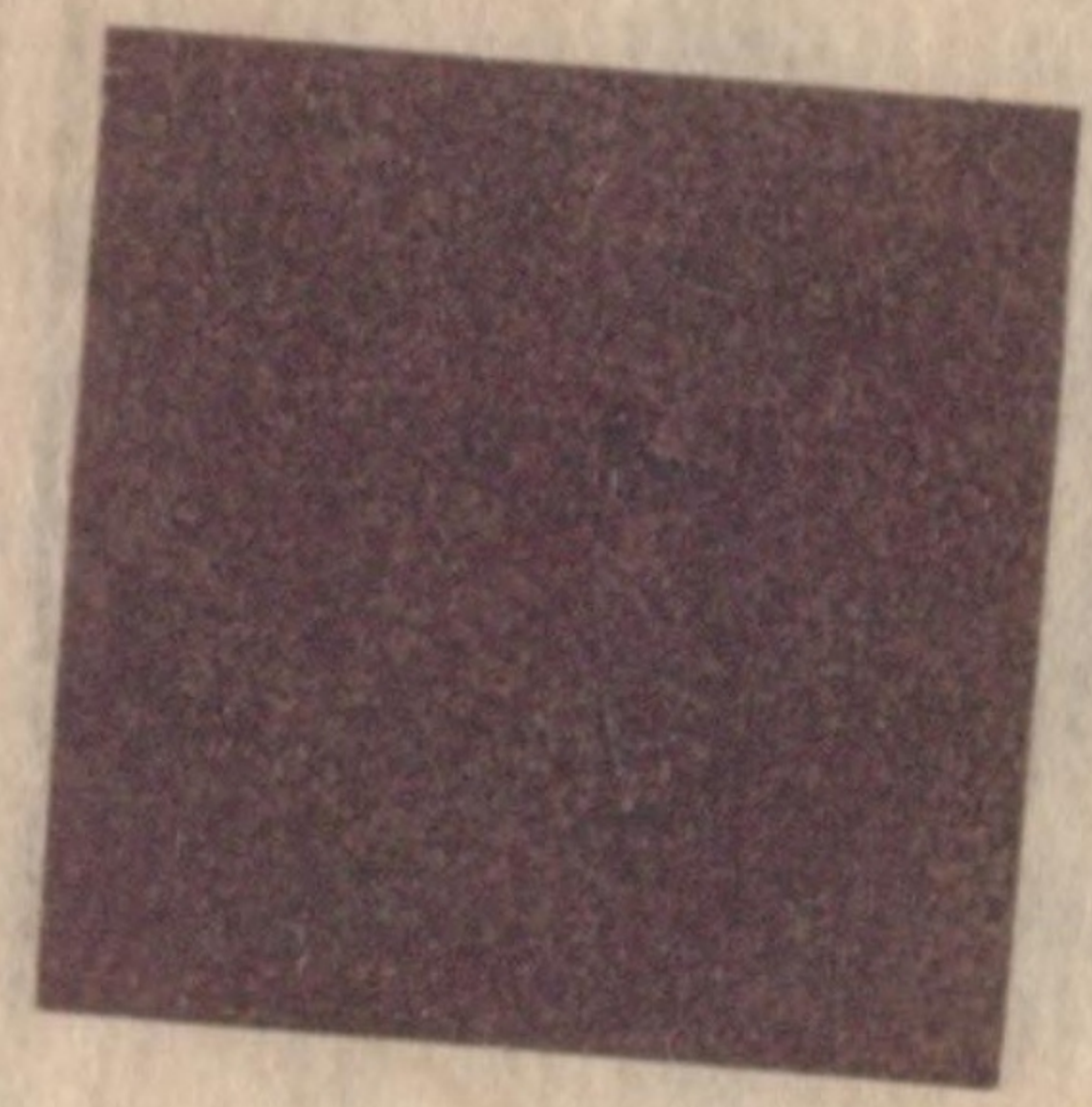
紅花 大十斤 盆 支子 二斗三升

酥 一斗 麩 五升

藁 四圍 薪 百斤



深紫綾



一疋

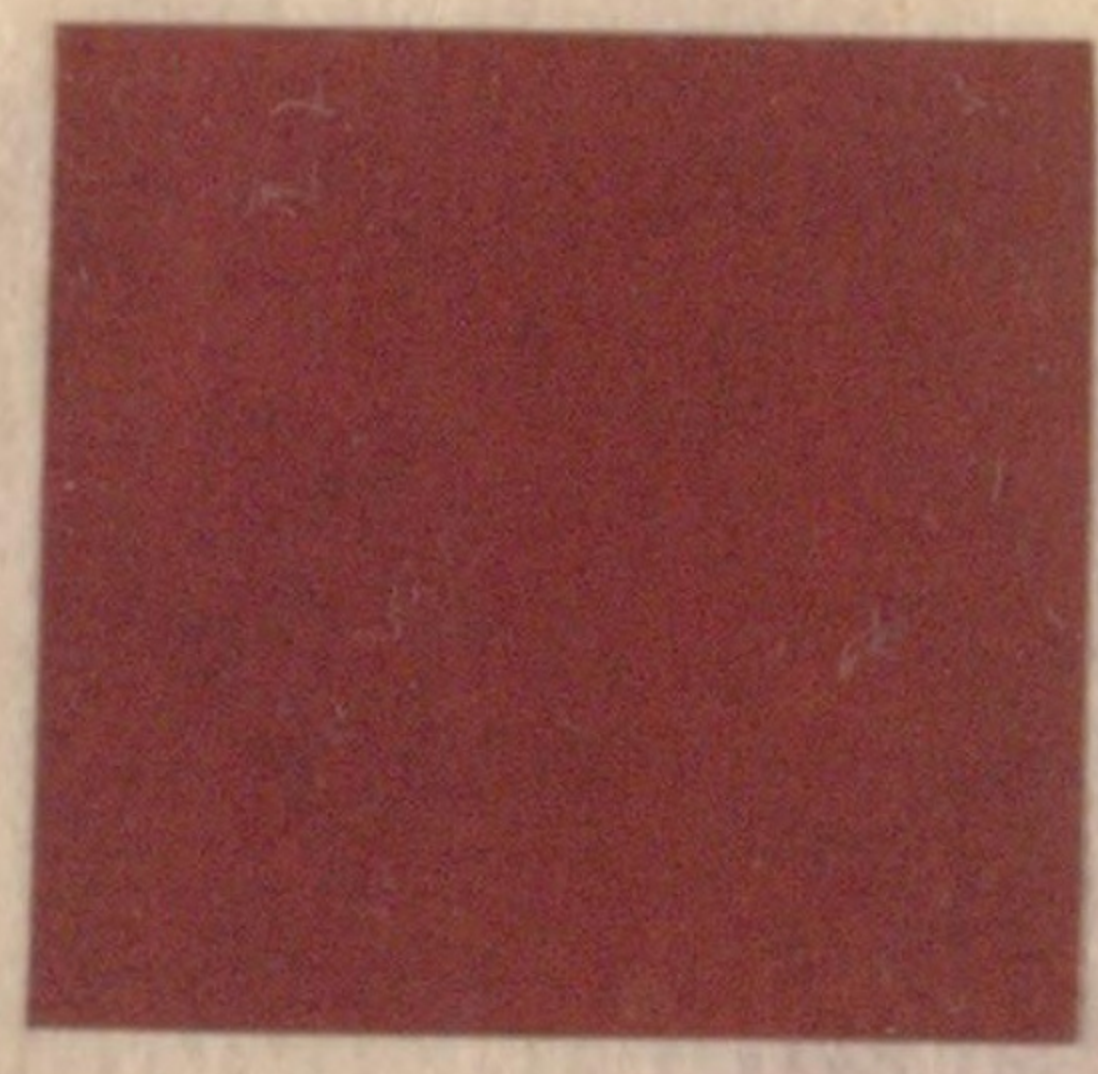
紫草 卅斤 酢 二升

灰 二石 薪 三百六十斤

黄丹

一疋

深緋綾



一疋

茜 大四斤 紫草 卅斤

米 五升 灰 三石

薪 八百四十斤

浅绯綾

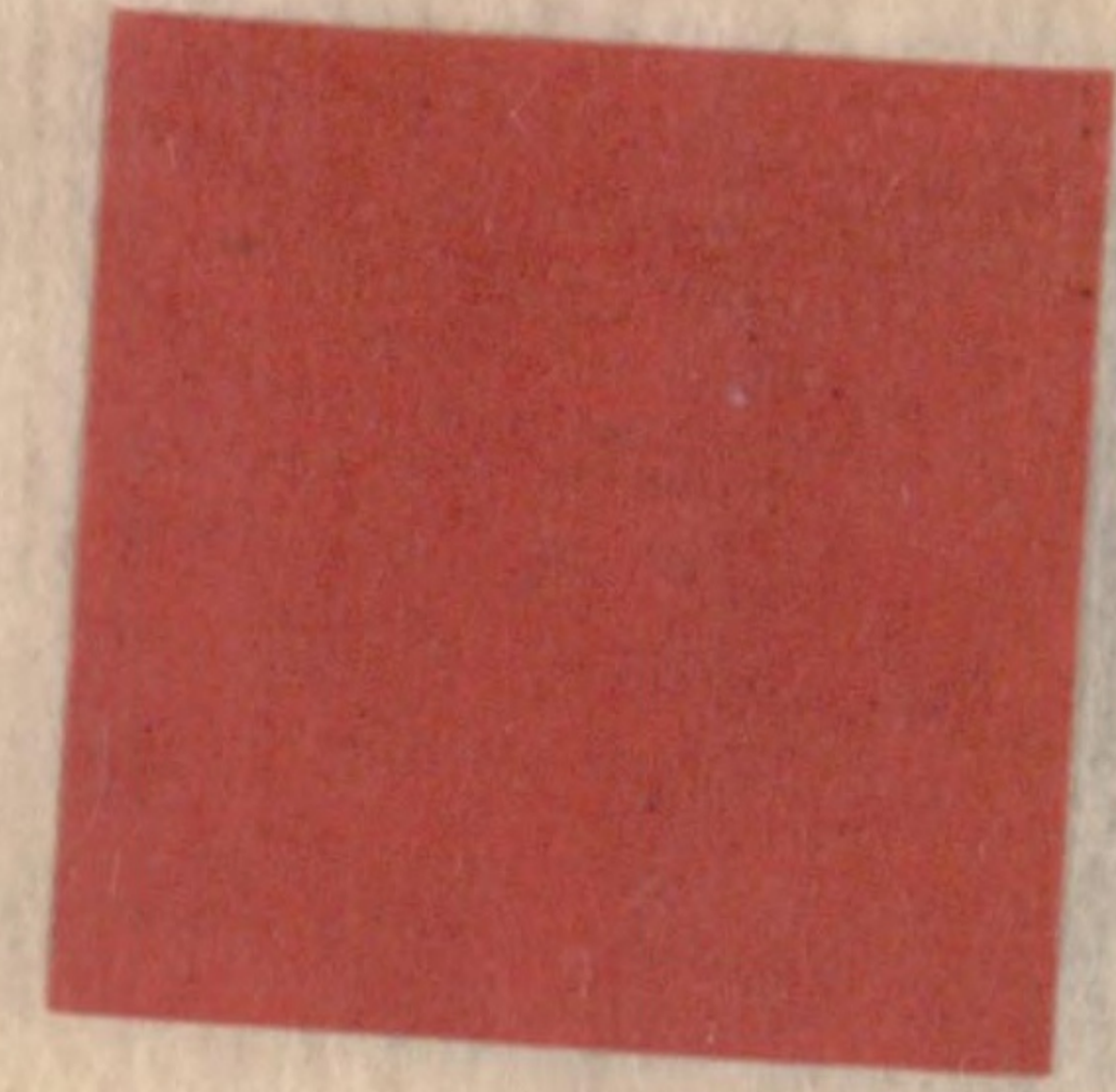
一疋

苗 大卅斤

米 五升

灰 二石

薪 三百六十斤



浅紫綾

一疋

韓 红花綾

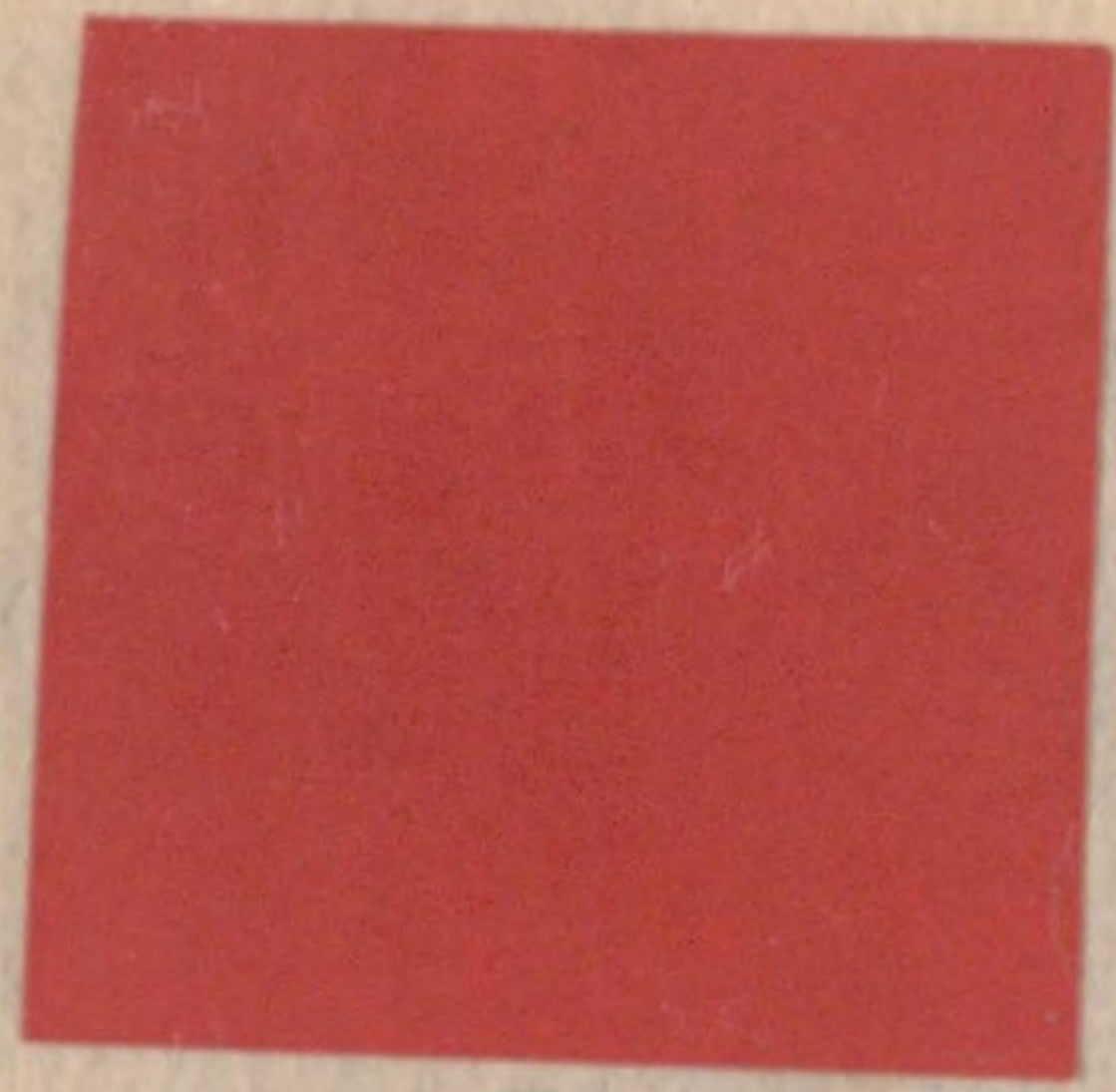
一疋

红花 大十斤

酢 一斗

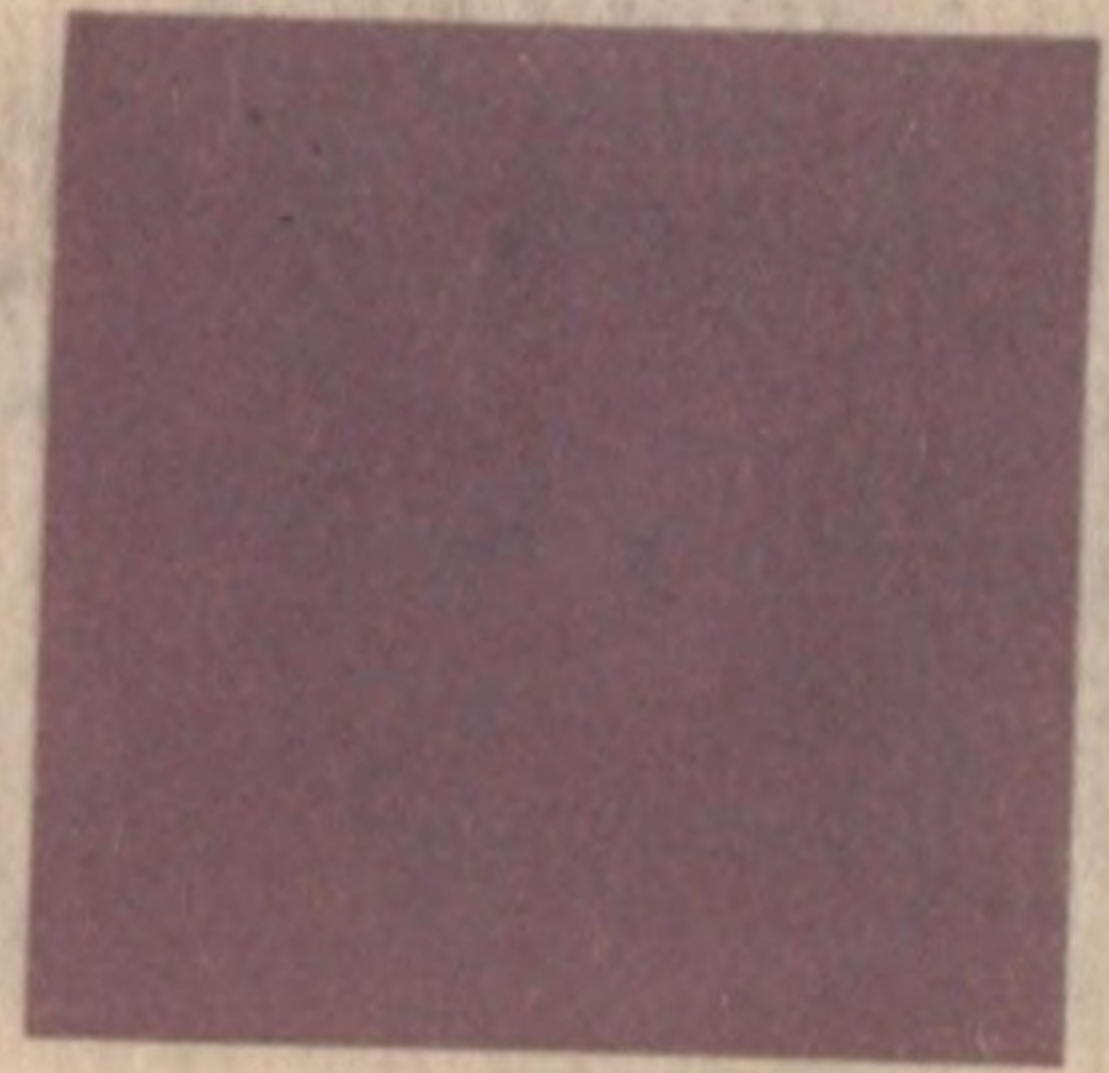
麩 一斗

藁 三圍



薪 百十斤

深減紫綾 一疋



紫草 八升
酢 一升

灰 一石
薪 百二十斤

薄紫綾 一疋

浅紫綾 一疋



紫草 五升
酢 二升

灰 五斗
薪 六十斤

薄紫綾

一疋

深減紫綾



葡萄綾

一疋



紫草 三斤

酢 一合

灰 四升

薪 四十斤

深支子綾

一疋

深支子綾

一疋



红花 大十二両

支子 一斗

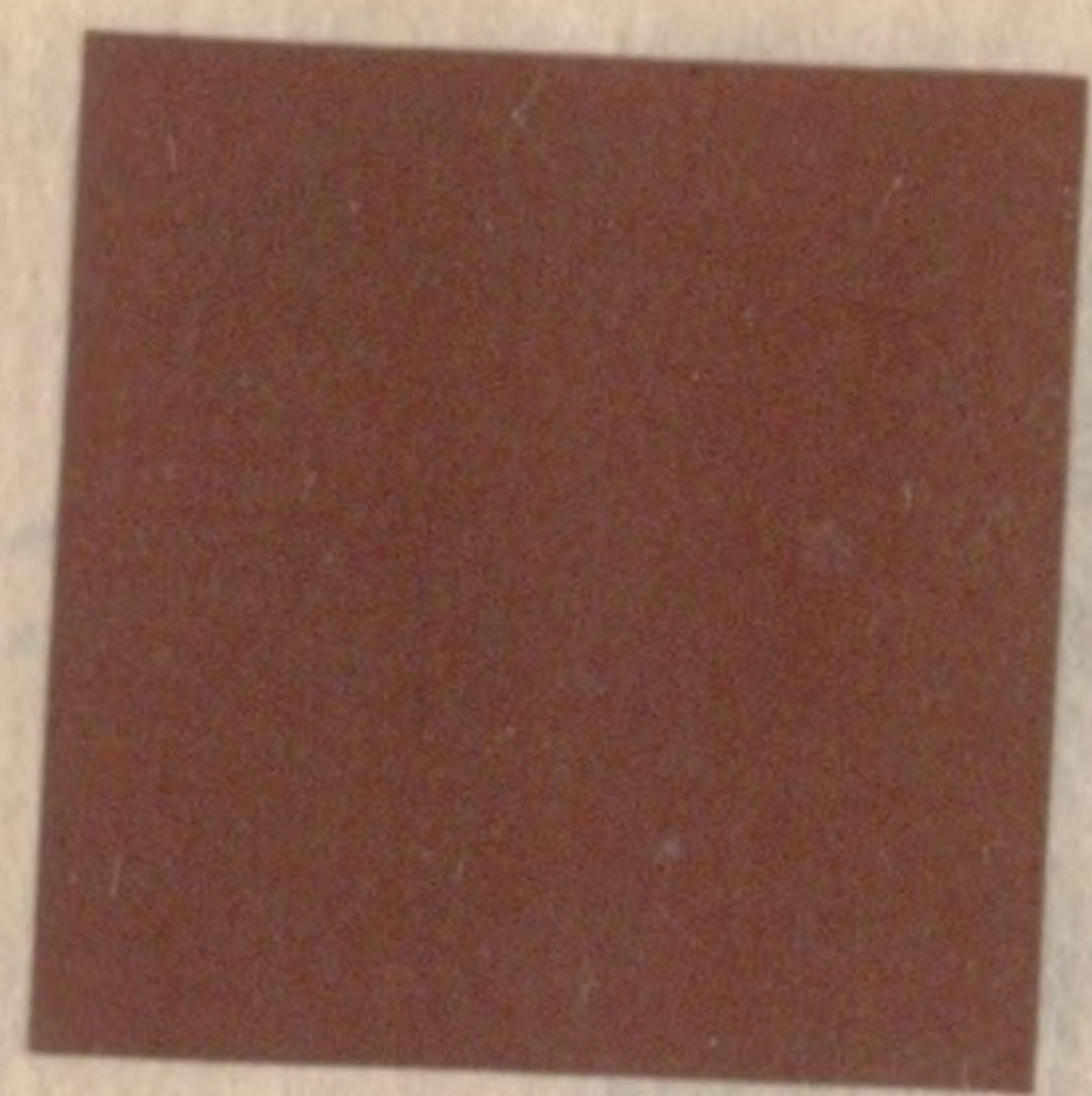
酢 五合

薪 卅斤

藁 半圍

112217

深藕芳帛 一疋



藕芳 大十兩 酢 七合

灰 二斗 薪 六十斤

深文子 一疋

118811

深緑綾 一疋



藍 十圍 苳安草 大三斤

灰 二斗 薪 二百四十斤

深文子

一疋

入



椽

一疋



槁椽

二十

苗大二介

灰

七升

薪二百廿介

按椽字書柞實為卓斗柞即椽也其房
可以染黑也凡謂椽之染黑也如此則
此稱椽者似非其本色蓋今義解僧尼令
曰木蘭黃椽也式內唯稱椽無黃字而有
赤白椽及青白椽意者其唯稱椽者即
黃椽也糊于此者其色黃則可不違矣

青白椽綾 一疋

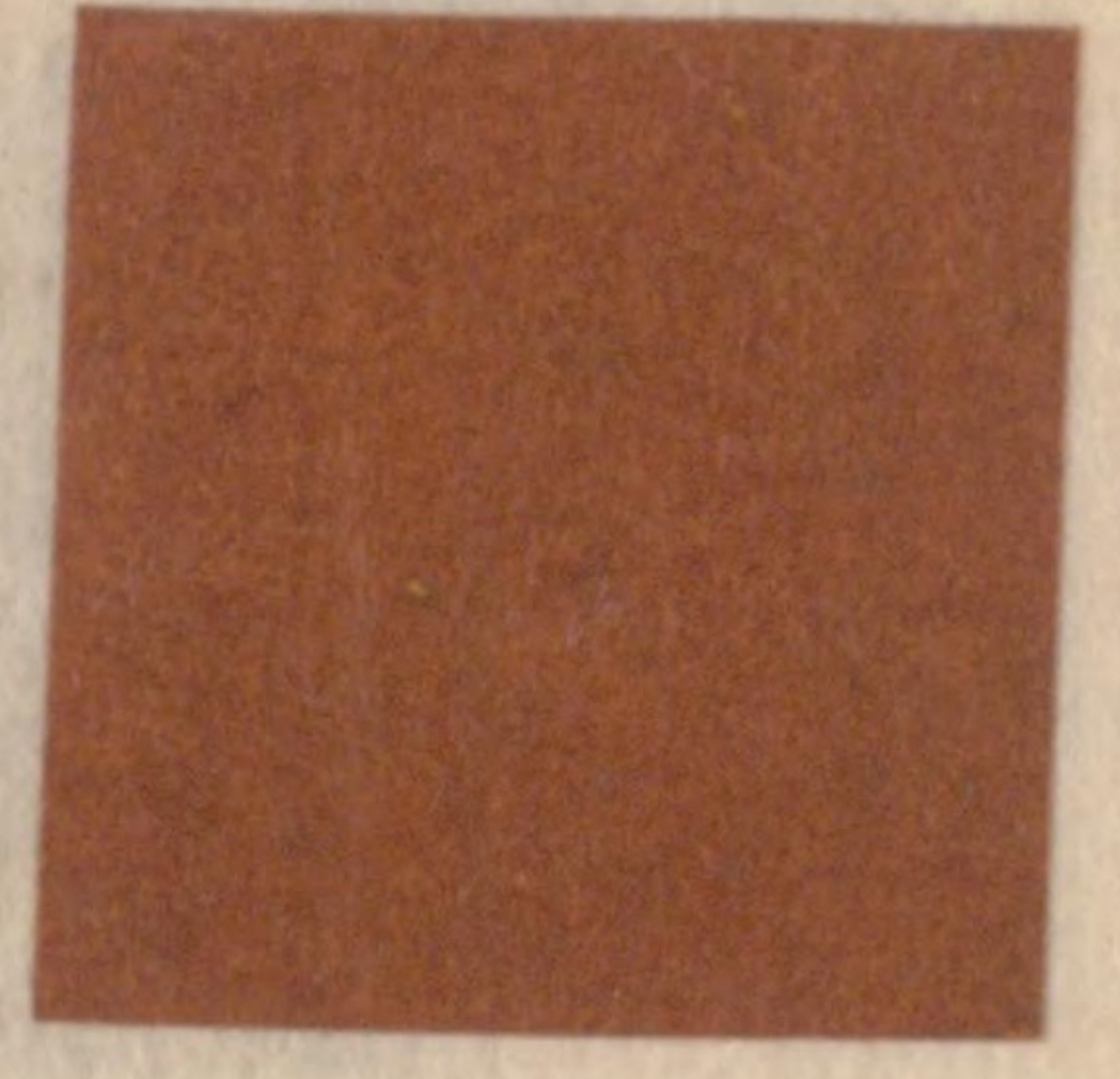


苧安草 大九六斤 紫草 六斤

灰 三石 薪 八百四十斤

Faint bleed-through text from the reverse side of the page, including characters like 灰, 薪, and 紫草.

赤白椽綾 一疋



黄杼 大九十斤 灰 三石

茜 大七斤 薪 七百廿斤

Faint bleed-through text from the reverse side of the page, including characters like 黄杼, 茜, and 薪.

中尉出 一五



中緑帛

一疋



藍 五圍

黄蘗 大一斤八兩

薪 廿斤

赤白粉敷

一疋

深缥綾

一疋



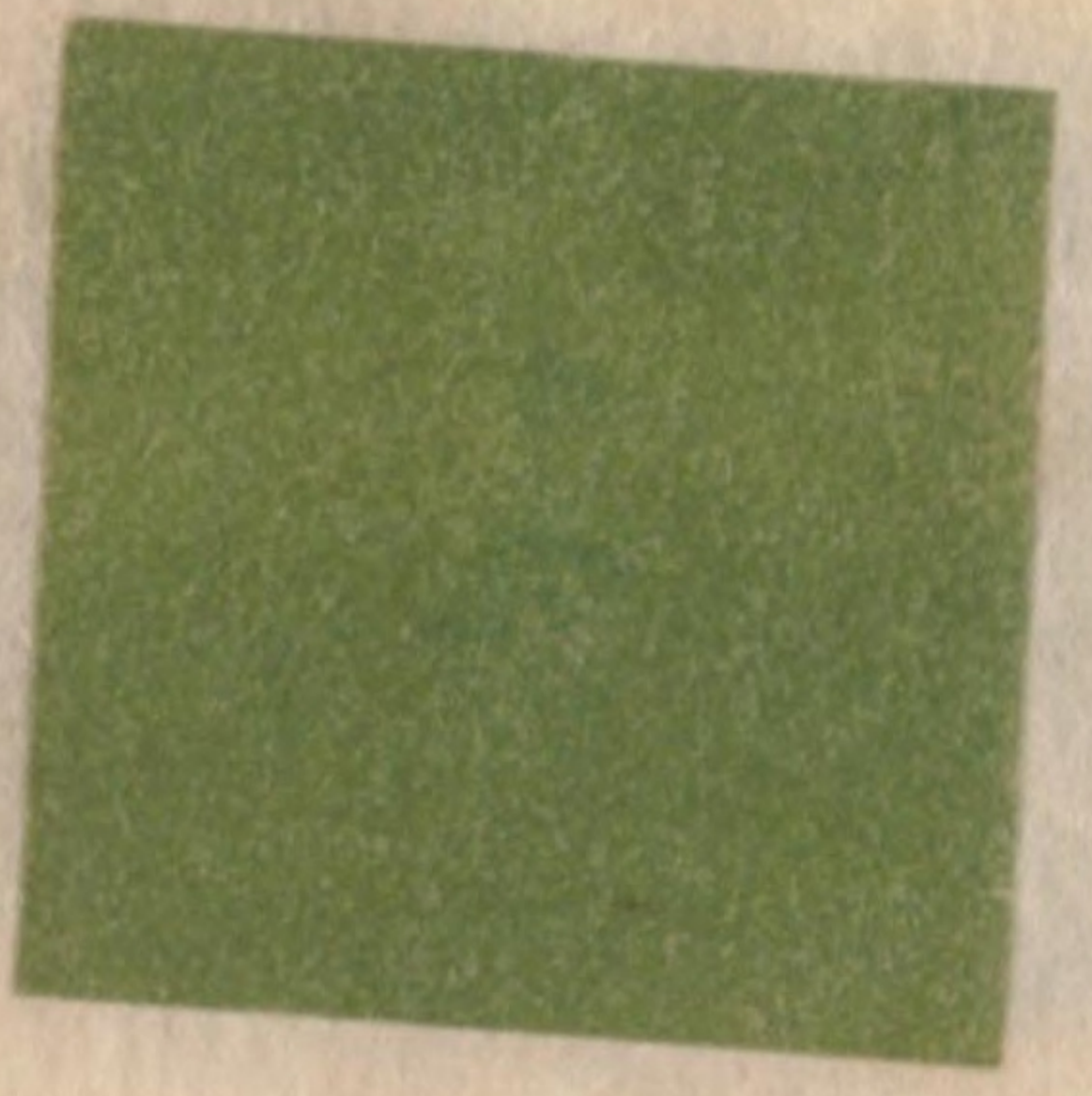
藍 十圍

薪 六拾斤

淡藍

一疋

浅藍色帛 一疋



藍 半圍

黄蘗 八兩

新製表 一五

浅黄綾 一疋

荊安草 大三斤八兩 日不也今

薪 一卅斤 灰 一斗二升



Faint bleed-through text from the reverse side of the page, including characters like '薪', '灰', and '一斗二升'.



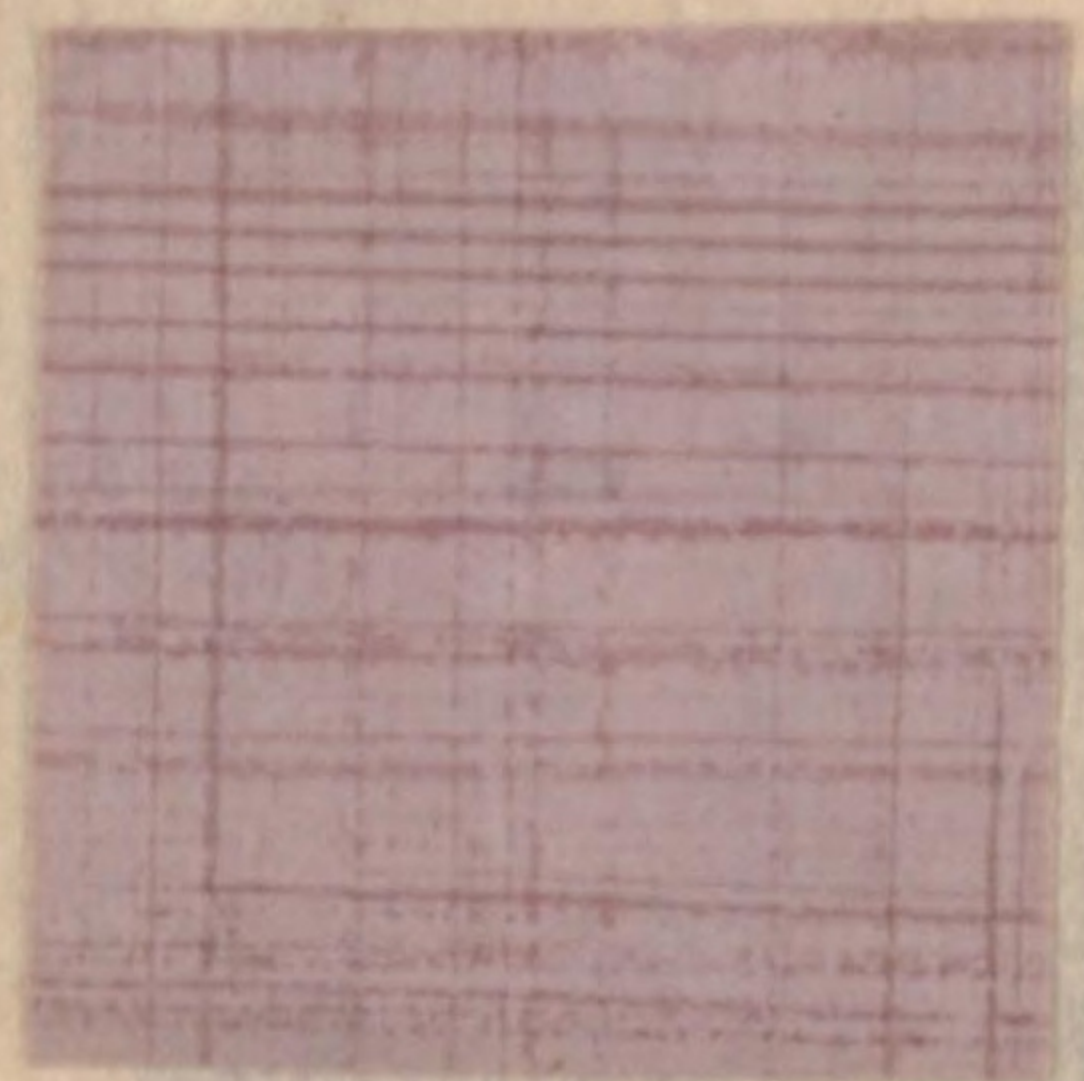
右若干色者以式内所記之綾帛及染
草分為四十分以其一分染試之且不拘
入之數偏值染深汁之竭但深蘓芳淺
藍色者全染帛一疋中綠者染試帛半
疋者
縫殿式染色之外後世所稱名目不少今
據桃花葉染織之七呂糊此其餘衣之
表裏或以重裝為名者除之

萩之経青



経青経

緯蘓芳



薄色

薄白

経紫



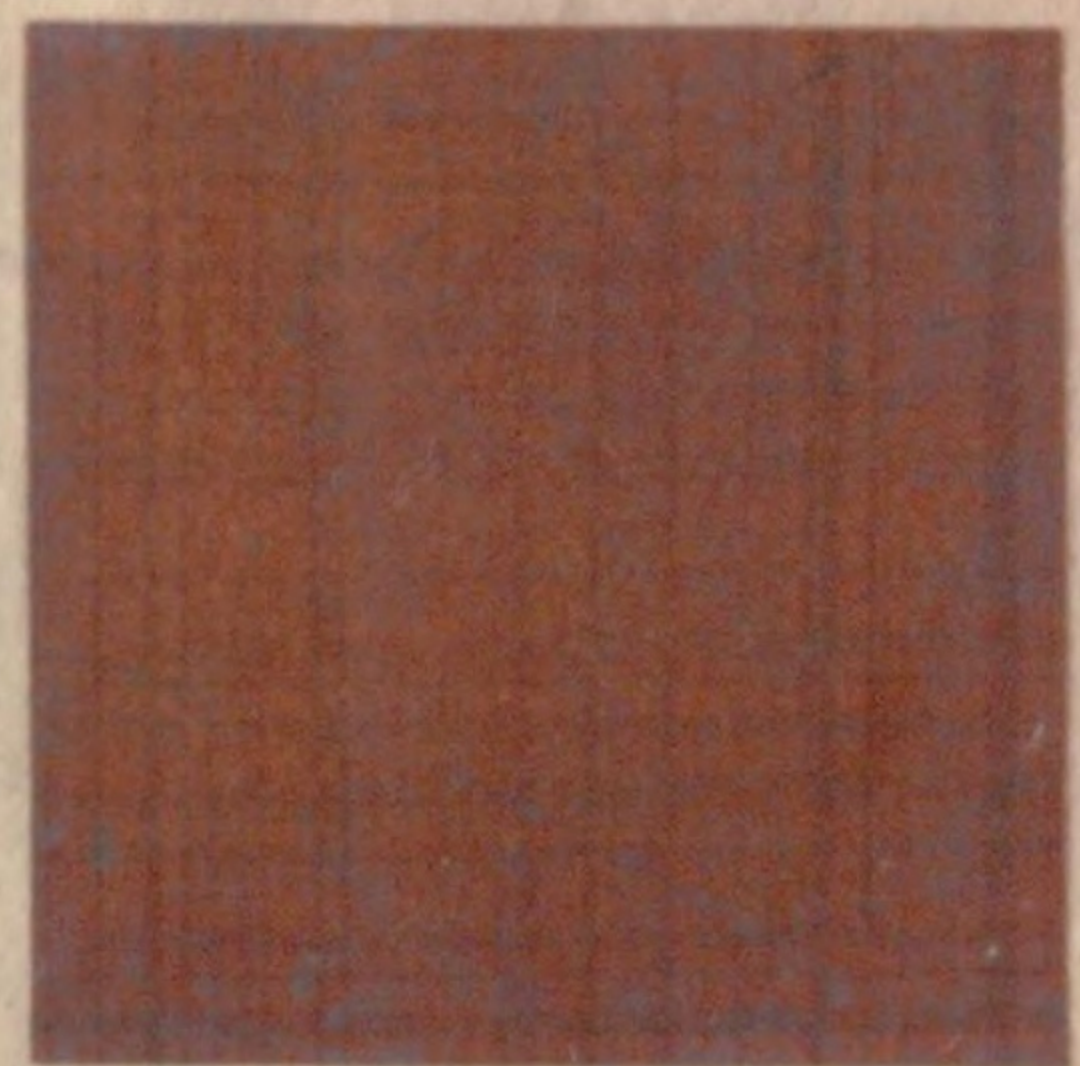
女郎花

薄黄

経青緑



赤
紫
白

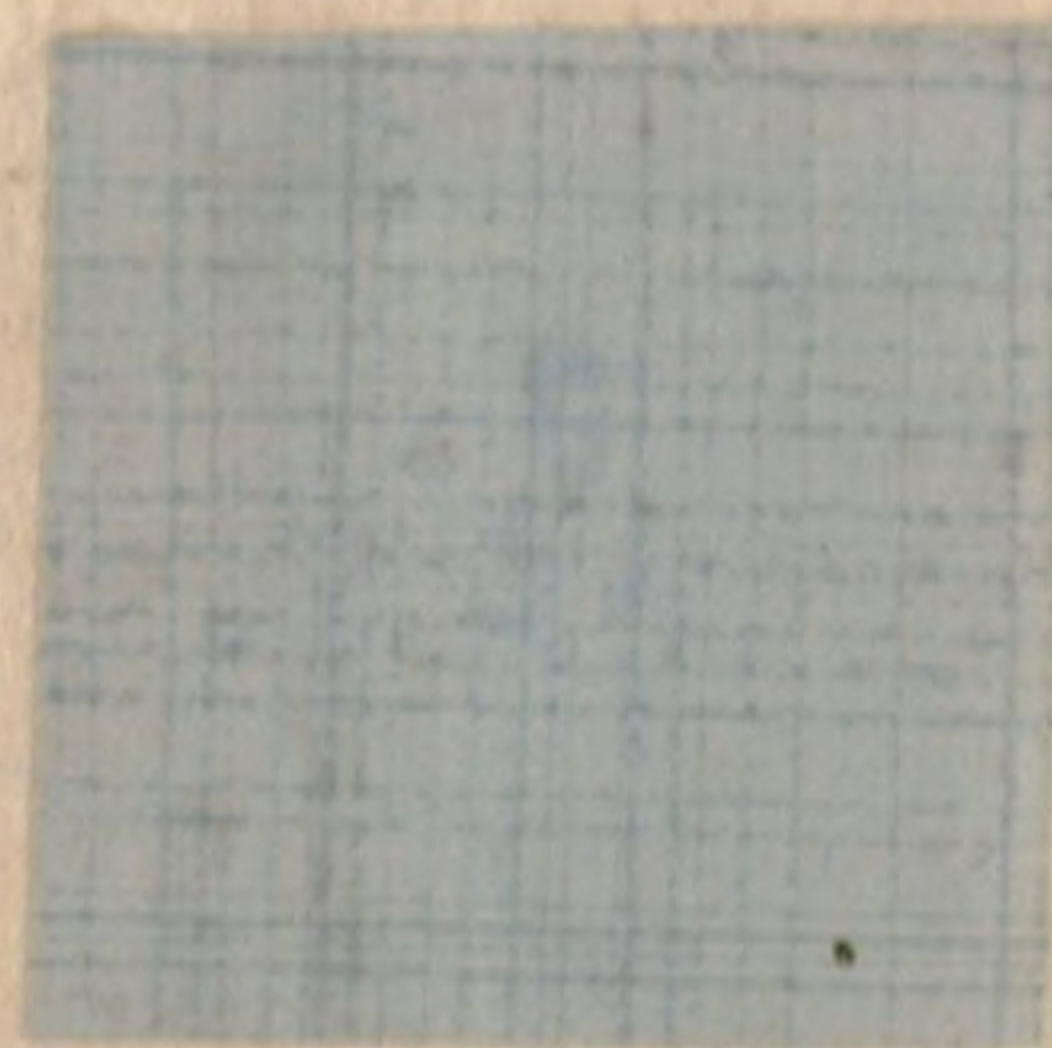


蒲
萄

緯
紫

経
紅

藍
白



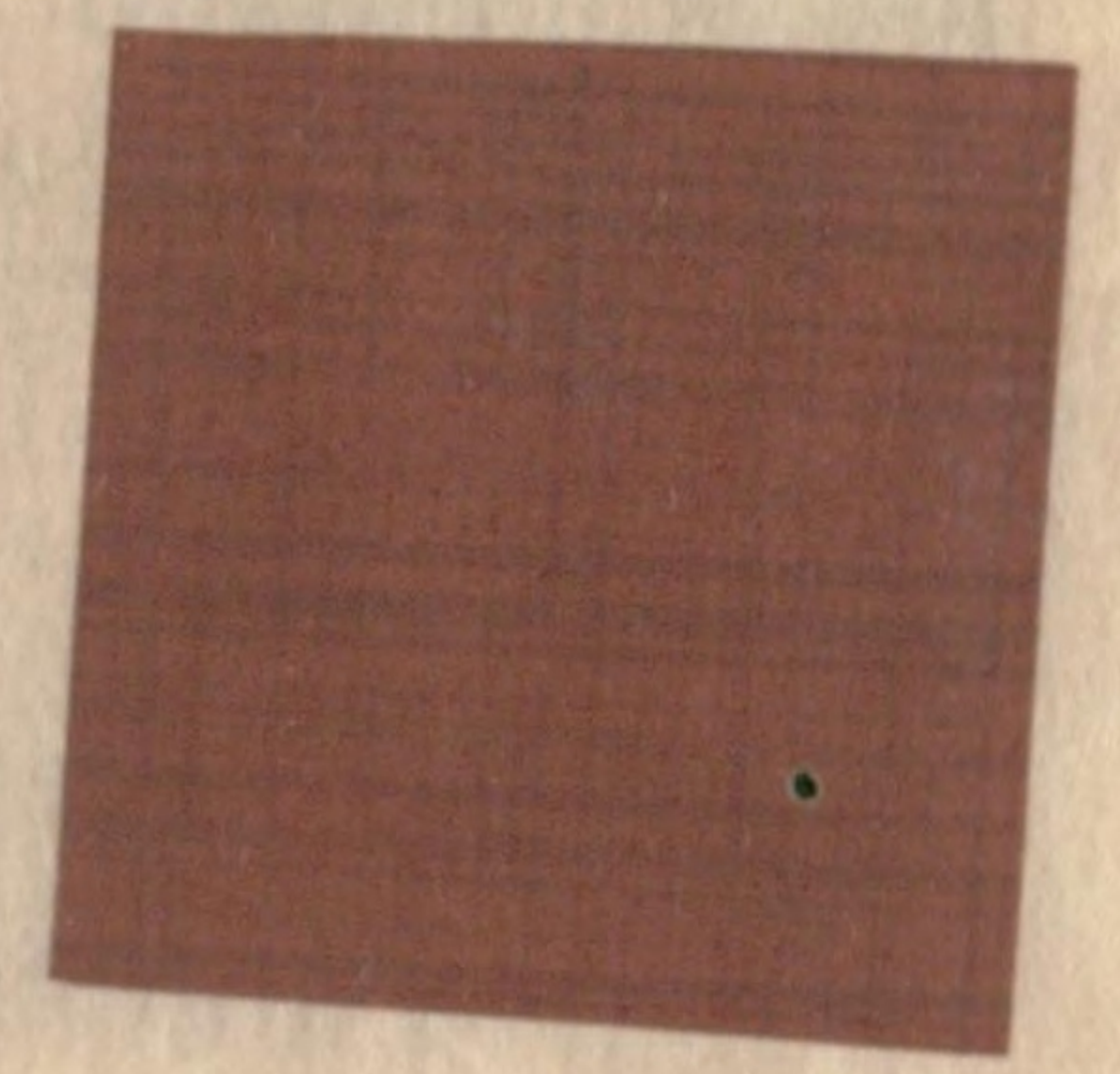
薄
青

緯
青
縹

経
白



赤色同赤白椽



経紫

経紅

赤

香色



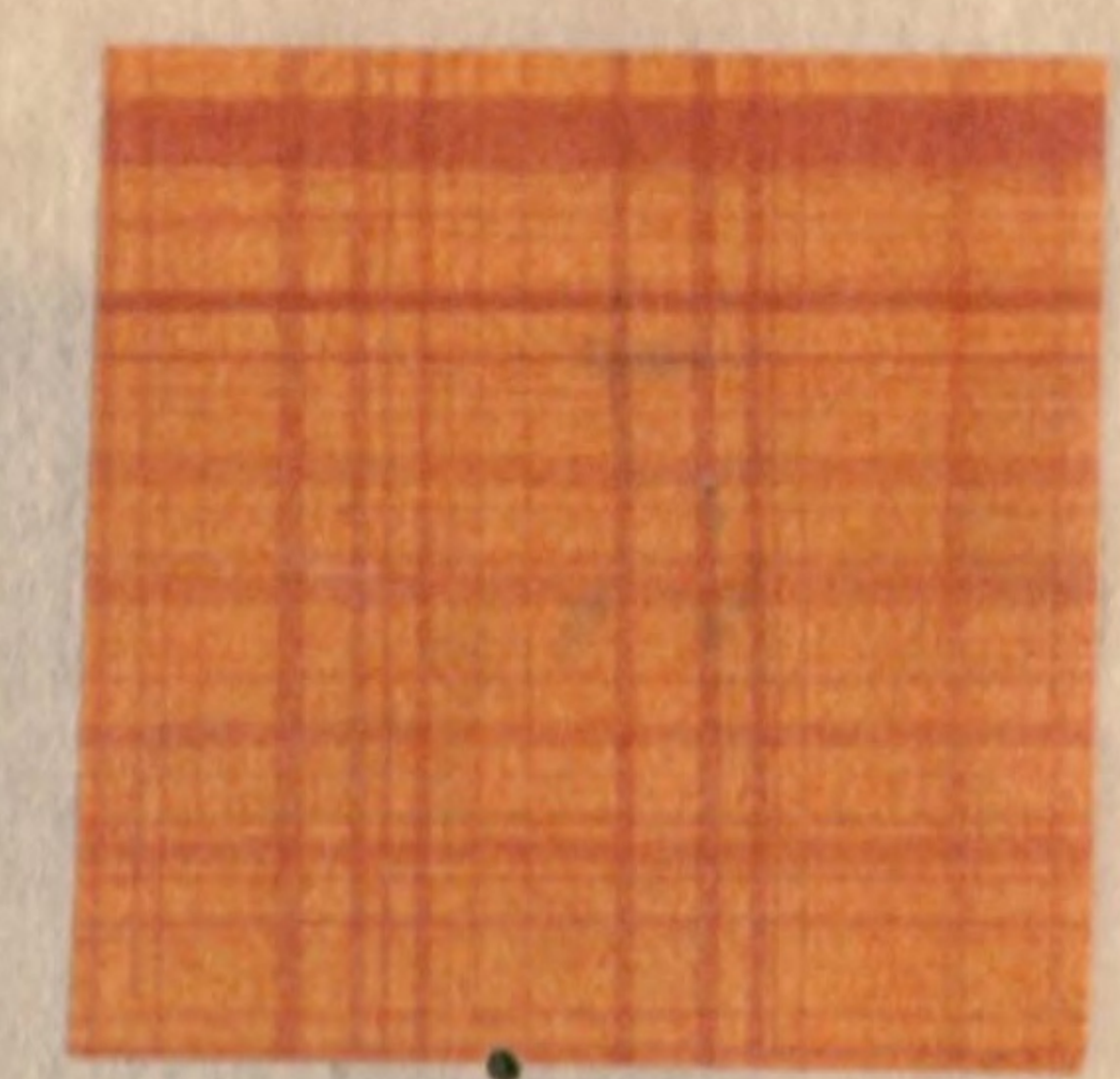
経紅

経黄

香色名目見桃花葉葉有名
無其製或說香色経紅経黄
也云今織成者用其說



和紙

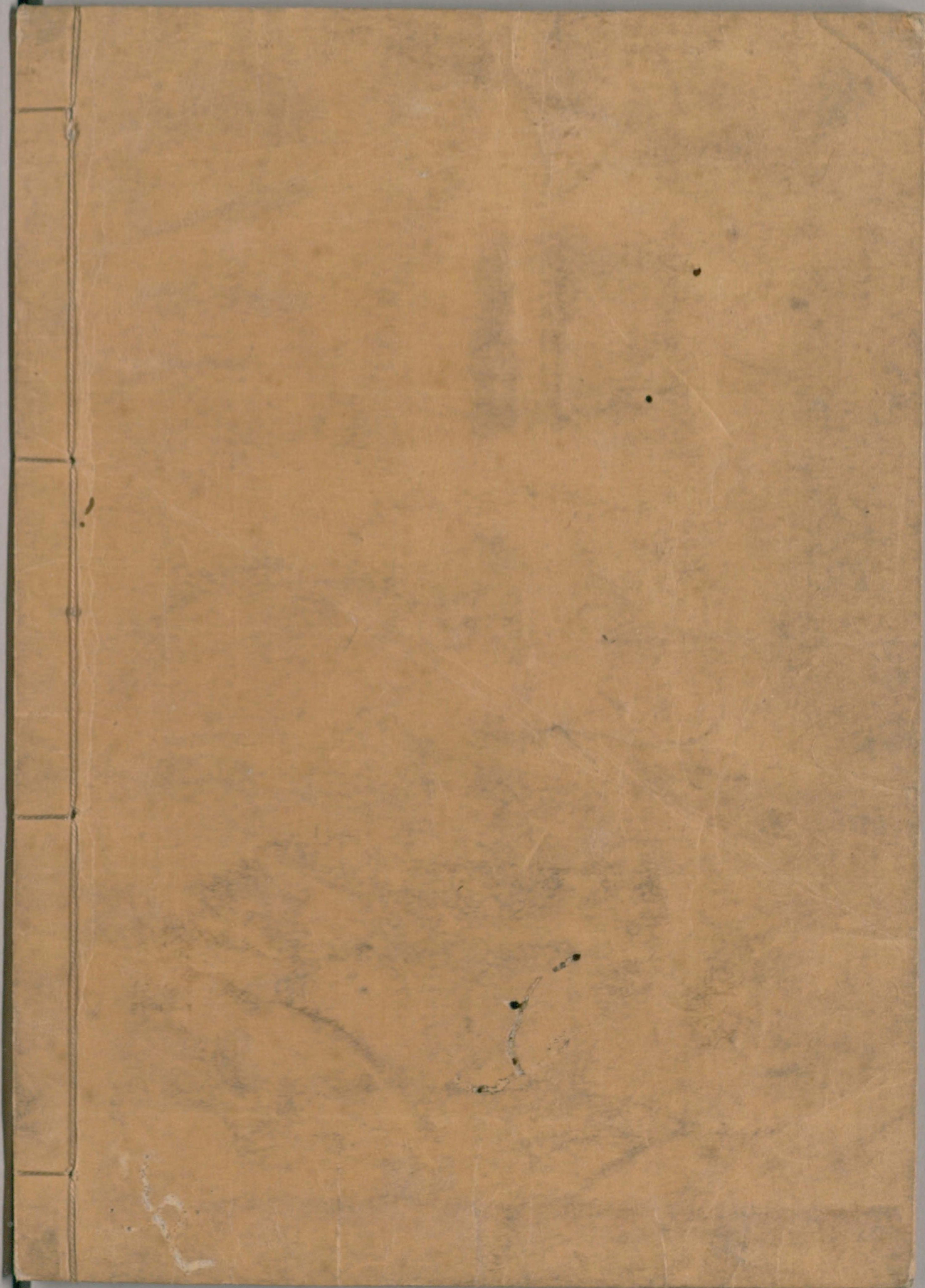


経黄

緯紅

此色無證試換織者色経
緯者





国立国会図書館 タイトル『延喜式内染鑑』 請求記号 210.098-E74

ガラス使用