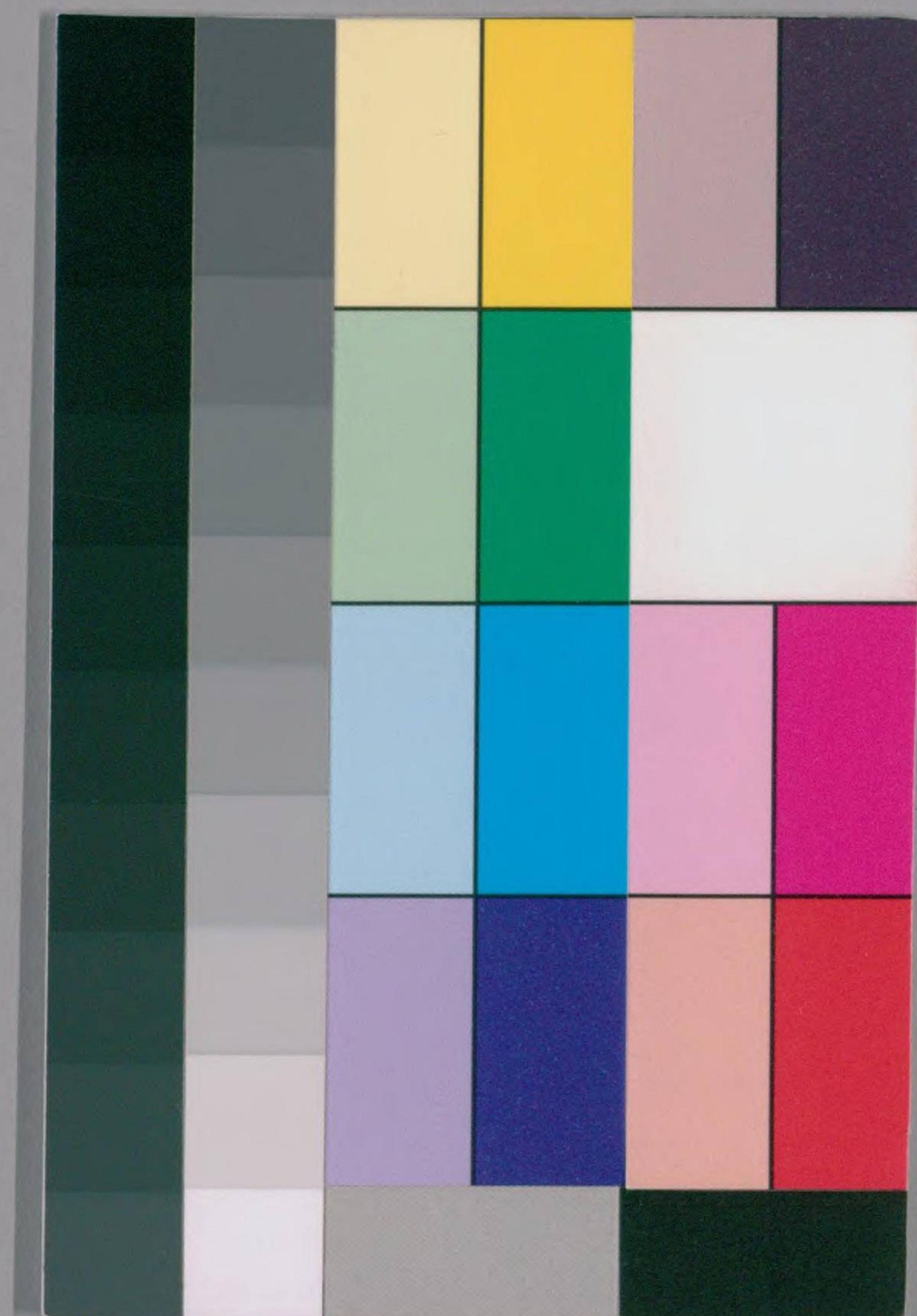


別17
43

大阪芝居絵番附
筑後芝居



国立国会図書館 請求記号 本別17-43
タイトル『姉妹達大礎奥[シュウ]安達原平家女護島袖浦故郷錦：筑後芝居』

ガラス使用

別17
43
1

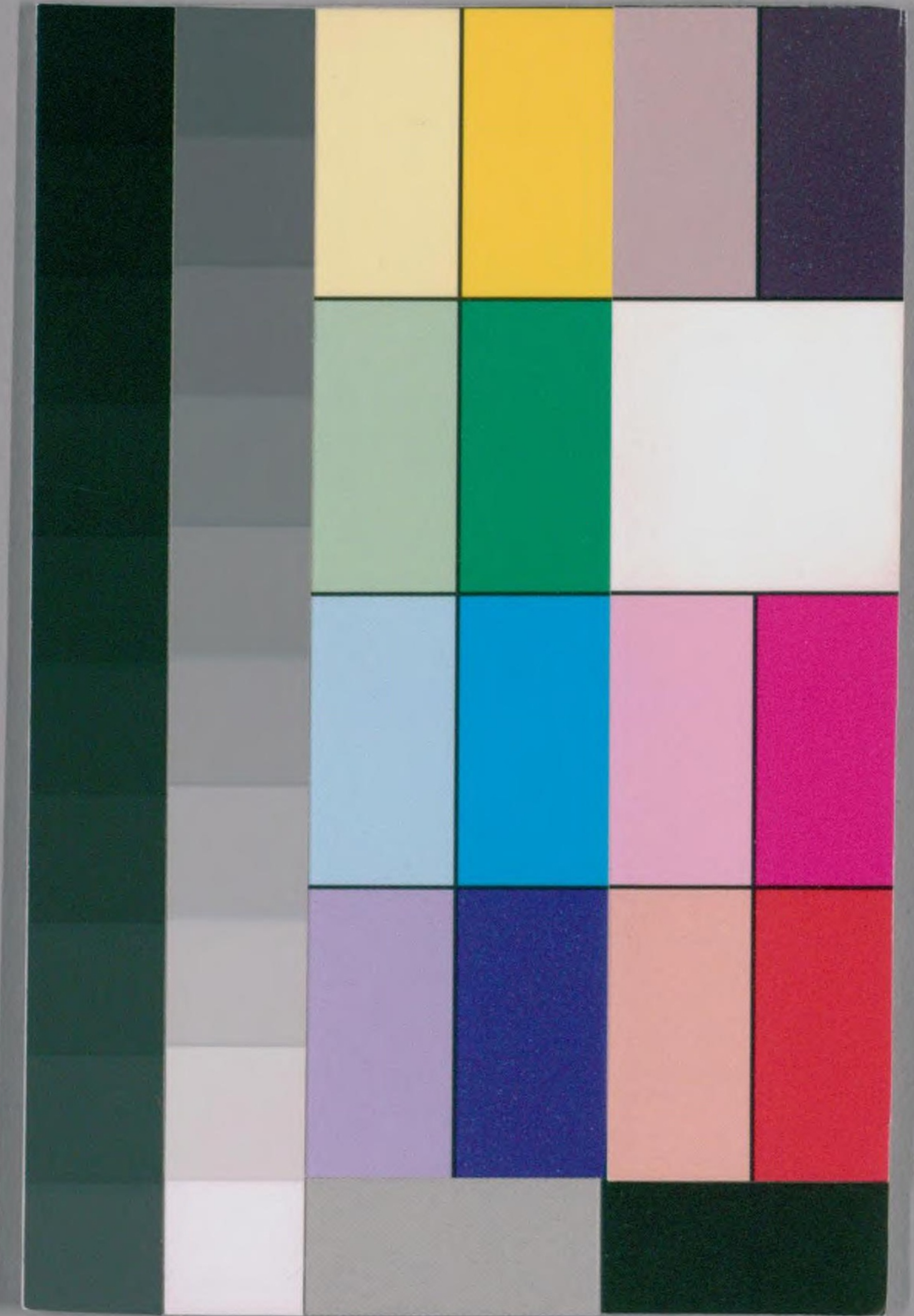
壽式三番叟



筑後芝居

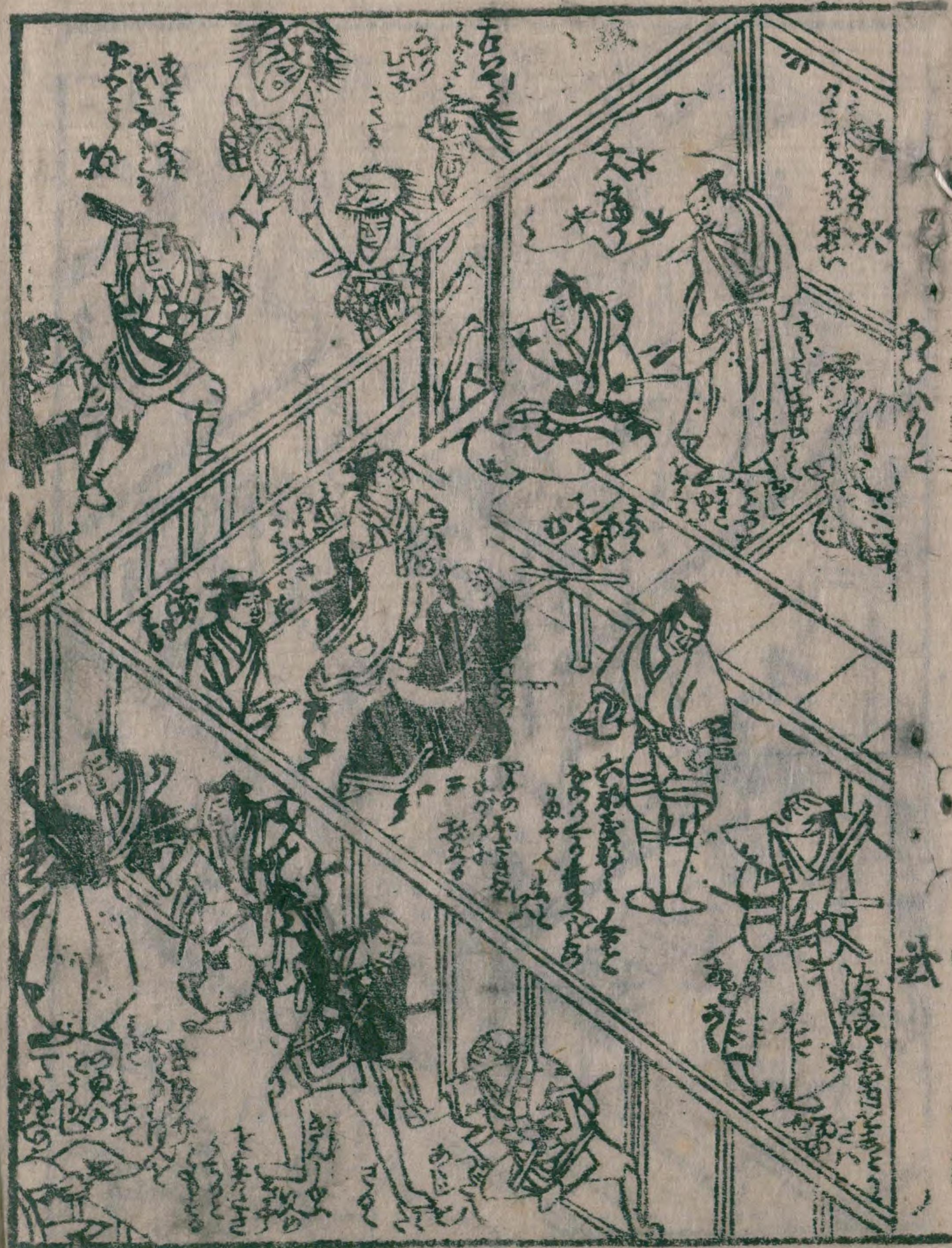
浪華

本清板



国立国会図書館 請求記号 本別17-43
タイトル『姉妹達大礎奥[シュウ]安達原平家女護島袖浦故郷錦 : 筑後芝居』

ガラス使用



国立国会図書館 請求記号 本別17-43
タイトル『姉妹達大礎奥[シュウ]安達原平家女護島袖浦故郷錦 : 筑後芝居』

ガラス使用



国立国会図書館 請求記号 本別17-43
 タイトル『姉妹達大礎奥[シュウ]安達原平家女護島袖浦故郷錦：筑後芝居』

ガラス使用

袖硯故郷錦



未だ存若身の跡後考す



奥平家女護島袖浦故郷錦

添住言 姉妹達大礎奥 [シユウ] 安達原平家女護島袖浦故郷錦

壽式三翁市川團内 千歳中村觀八 三番叟大谷玄玄

後住言 眞易安達原 糸多どん

續住言 袖浦故郷錦 加増武郎

切住言 平家女護島 救免のどん

松並秀人 大谷玄玄 中村觀八 糸多どん

竹村の錦 竹村の錦 竹村の錦

志賀谷冬良 八岐冬良 少岐成子

河原大太夫 河原大太夫 河原大太夫



国立国会図書館 請求記号 本別17-43
タイトル『姉妹達大礎奥[シユウ]安達原平家女護島袖浦故郷錦 : 筑後芝居』

ガラス使用

Handwritten text in the top margin, including names like 中村玉七 and 大谷友松, and other characters.

Large vertical characters in the middle section, including 中村玉七, 大谷友松, and 尾川友長.

Handwritten text in the bottom margin, including names like 頭取 and 尾川友長.

Large vertical characters in the bottom section, including 尾川友長 and 尾川新七郎.

