

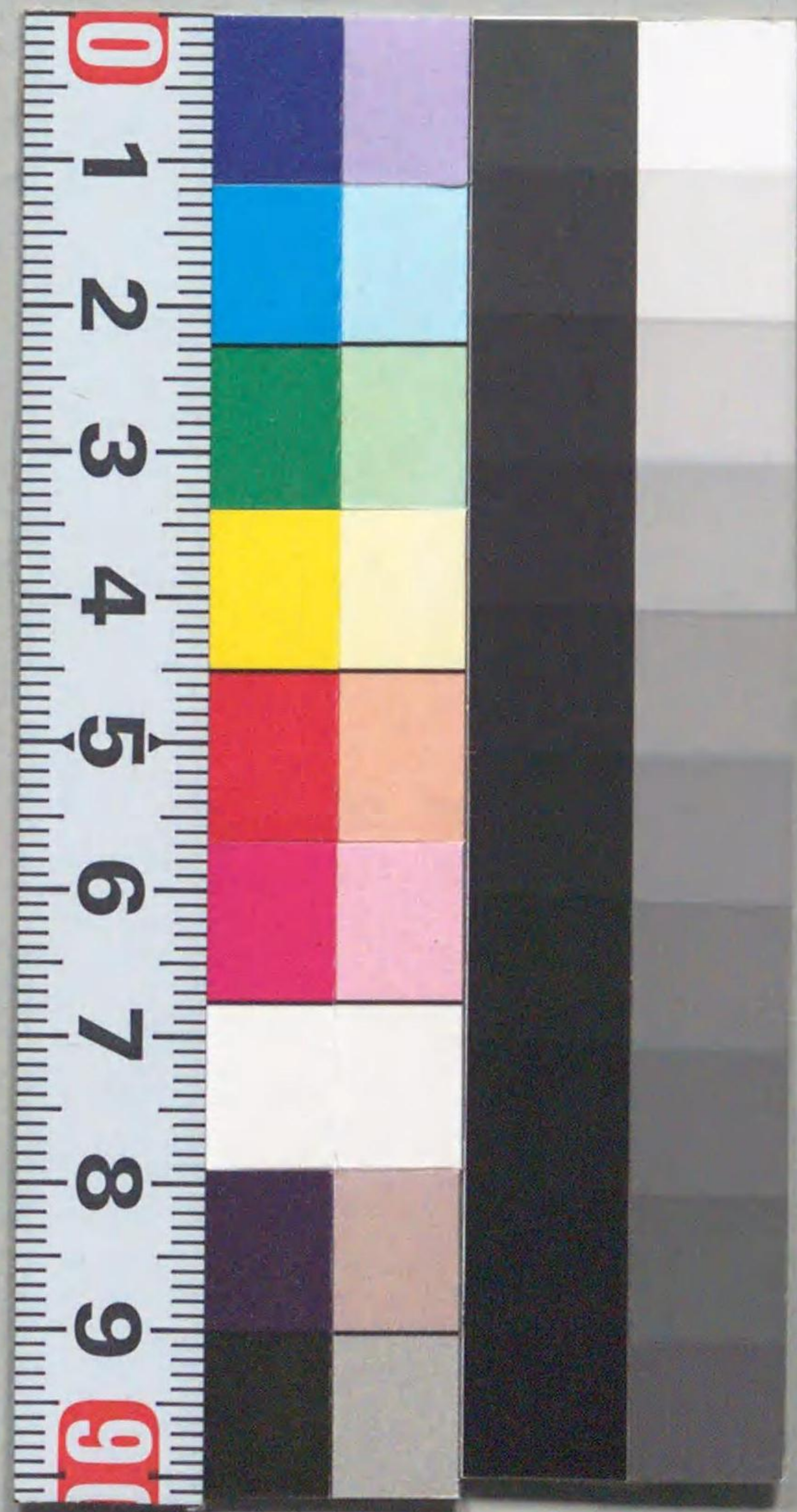
Y994-J9181



\*1200801538155\*

福井市統計要覽

W1  
P77





大正八年編纂

大正七年

福井市統計要覽

大正  
9.7.1  
内交

Y994  
J9181

福井市統計要覽  
大正七年  
福井市統計要覽

大正七年 福井市統計要覽

凡例

- 一、本書ハ市情況ノ一斑ヲ知ルノ便ニ供センカ爲メ編纂刊行スルモノナルヲ以テ市役所主管外ノモノト雖モ必要ト認メタルモノハ之ヲ掲載セリ
- 一、本書ハ主トシテ大正七年中ノ事實ヲ掲ケタルモ其ノ變遷消長ヲ通覽スルノ要アルモノハ力メテ前二箇年ニ遡リテ列記シタルモノナリ
- 一、表中何年トアルハ曆年ノ調ニシテ何年度トアルハ會計年度ノ事實ナリ



I 種  
W



\*1200801538155\*

大正 984  
 福井市統計要覽



大正七年 福井市統計要覽目次

第一 地勢沿革及産業ノ狀況……………一

一 地勢……………一

二 沿革……………一

三 産業ノ狀況……………一

第二 土地ノ部……………四

四 市廳ノ位置……………四

五 市ノ面積及廣袤……………四

六 市ノ區劃……………四

七 山嶽……………四

八 官有地……………四

目次……………五

九 民有々租地……………五

一〇 民有免租地……………五

第三 氣象ノ部……………七

一一 氣象天候日數及地震回數……………七

一二 各月平均溫度……………七

一三 各月天候及雨量……………八

第四 戶口ノ部……………一〇

一四 現住戶口人口……………一〇

一五 出入人口……………一〇

一

目次

一六 各町別現住人口及戶數 二  
 一七 出生 五  
 一八 死産 五  
 一九 死亡 六  
 二〇 婚姻及離婚 六  
 二一 北海道移住者 六

第五 兵事ノ部……………二七

二二 陸軍 七  
 二三 海軍 七  
 二四 徵集人員兵種別 八  
 二五 壯丁檢査成績 八  
 二六 壯丁者ノ素 九  
 二七 陸軍志願 九

第八 農産ノ部……………二九

四四 職業別戶口 元  
 四五 耕地 三  
 四六 食用及特用農産物 三  
 四七 果實 三  
 四八 養蠶 三  
 第九 畜産ノ部……………三七

第六 救恤團體ノ部……………三三

二八 海軍志願 三  
 二九 國民兵 三  
 三〇 壯丁者病類別 三

第一〇 水産ノ部……………三九

四九 家畜 七  
 五〇 家禽 六  
 五一 屠殺 六

第七 教育ノ部……………三三

三一 赤十字社員 三  
 三二 愛國婦人會員 三  
 三三 愛國義勇艦隊建設義捐 三  
 三四 篤志看護婦人會 三  
 三五 學齡兒童 三  
 三六 市立各學校 三  
 三七 縣立各學校 三

第一 商工産ノ部……………四〇

五五 機業工場 四  
 五六 絹織物 一  
 五七 絹綿交織物 三  
 五八 綿織物 三

目次

五九	麻織物及其交織物	五五
六〇	毛織物及其交織物	五五
六一	洋傘地	五五
六二	油類	五五
六三	釀造物	五五
六四	漆液	五五
六五	蠟燭	五五
六六	石鹼	五五
六七	漆器類	五五
六八	罐詰類	五五
六九	麻真田	五五
七〇	帽子	五五
七一	莫大小	五五
七二	其他各種工產物	五五

八五	貸屋	四
八六	郵便貯金、爲替、振替	七
八七	簡易生命保險	七
第一三	交通運輸及電氣瓦斯ノ部	七
八八	道路	七
八九	橋梁	七
九〇	郵便	七
九一	小包郵便物細別	七
九二	電信	七
九三	電話	七
九四	電話加入者職業別調	七
九五	汽車	七
九六	電車	七

第一二 金融ノ部

七三	市場	五五
七四	各種工場	五五
七五	會社銀行	五五
七六	商業會議所及出品賣店協會	五五
七七	重要物產同業組合	五五
七八	產業組合	五五
七九	準則組合	五五
八〇	貸錢物價	五五
八一	物價	五五
八二	商品移出入	五五
第一二	金融ノ部	五五
八三	無盡講	五五
八四	講ノ存立期間別表	五五

九七	船及諸車	五五
九八	電燈	五五
九九	燭數別	五五
一〇〇	瓦斯	五五
第一四	社寺宗教ノ部	五五
一〇一	神社	五五
一〇二	寺院	五五
一〇三	教會	五五
第一五	衛生ノ部	五五
一〇四	病院	五五
一〇五	傳染病院	五五
一〇六	醫師	五五

目次

一〇七	齒科醫藥劑師	九
一〇八	產婆看護婦	九
一〇九	鍼灸術	九
一一〇	死亡病類別	九
一一一	種痘	九
一一二	トラホーム患者	九
一一三	傳染病	九
一一四	墓地及火葬場	九
一一五	行旅病人	九
一一六	汚物掃除	九
一一七	警察	九
一一八	消防	九
第一六	保安	九

一三一	市特別會計瓦斯事業費	一〇七
一三二	國稅	一〇九
一三三	縣稅	一〇九
一三四	市稅	一一〇
一三五	市稅附加率	一一一
一三六	諸稅平均負擔額	一一一
第一八	議會及市政ノ部	一一三
一三七	議員及選舉有權者	一一三
一三八	會議度數及議事件數	一一三
一三九	市吏員及給仕使丁	一一三
一四〇	市瓦斯局吏員及使丁	一一四
一四一	區長及委員	一一五
一四二	市吏員配置	一一六

一一九	火災	九七
一二〇	火災原因別	九八
一二一	犯罪	九八
一二二	變死別	九九
一二三	風俗ニ關スル營業者	一〇〇
一二四	宿屋	一〇〇
一二五	宿泊人	一〇一
一二六	興行	一〇一
第一七	財政ノ部	一〇二

一二七	資產	一〇二
一二八	負債	一〇二
一二九	市歲入	一〇三
一三〇	市歲出	一〇四

一四三	文章收發件數	一一七
附錄	新聞雜誌社所在	一一八

一	市街人口	一〇〇
二	市街面積	一〇〇
三	市街人口密度	一〇〇
四	市街人口増加率	一〇〇
五	市街人口減少率	一〇〇
六	市街人口平均年齢	一〇〇
七	市街人口性別比	一〇〇
八	市街人口職業別	一〇〇
九	市街人口教育程度	一〇〇
十	市街人口婚姻率	一〇〇
十一	市街人口出生率	一〇〇
十二	市街人口死亡率	一〇〇
十三	市街人口自然増減率	一〇〇
十四	市街人口移住率	一〇〇
十五	市街人口移出率	一〇〇
十六	市街人口移入率	一〇〇
十七	市街人口平均所得	一〇〇
十八	市街人口平均消費	一〇〇
十九	市街人口平均貯蓄	一〇〇
二十	市街人口平均負債	一〇〇
二十一	市街人口平均資産	一〇〇
二十二	市街人口平均負債率	一〇〇
二十三	市街人口平均資産率	一〇〇
二十四	市街人口平均負債額	一〇〇
二十五	市街人口平均資産額	一〇〇
二十六	市街人口平均負債率	一〇〇
二十七	市街人口平均資産率	一〇〇
二十八	市街人口平均負債額	一〇〇
二十九	市街人口平均資産額	一〇〇
三十	市街人口平均負債率	一〇〇
三十一	市街人口平均資産率	一〇〇
三十二	市街人口平均負債額	一〇〇
三十三	市街人口平均資産額	一〇〇
三十四	市街人口平均負債率	一〇〇
三十五	市街人口平均資産率	一〇〇
三十六	市街人口平均負債額	一〇〇
三十七	市街人口平均資産額	一〇〇
三十八	市街人口平均負債率	一〇〇
三十九	市街人口平均資産率	一〇〇
四十	市街人口平均負債額	一〇〇
四十一	市街人口平均資産額	一〇〇
四十二	市街人口平均負債率	一〇〇
四十三	市街人口平均資産率	一〇〇
四十四	市街人口平均負債額	一〇〇
四十五	市街人口平均資産額	一〇〇
四十六	市街人口平均負債率	一〇〇
四十七	市街人口平均資産率	一〇〇
四十八	市街人口平均負債額	一〇〇
四十九	市街人口平均資産額	一〇〇
五十	市街人口平均負債率	一〇〇

大正七年 福井市統計要覽

第一 地勢沿革及産業ノ狀況

一 地勢

本市ハ福井縣ノ北部越前國ノ稍西北部ニ位シ東ハ足羽吉田ノ二郡ニ接シ北ハ吉田西南ハ足羽郡ニ境ス市街ハ福井城址ヲ中心トシテ三十三區八十九ヶ町ニ區劃セリ、土地平坦ニシテ國縣道ハ四方ニ通シ鐵道ハ市ノ東端ヲ奔ル足羽川ハ市ノ中央ヲ貫通シテ自ラ全市ヲ南北ノ兩部ニ分ツ架スルニ幸。九十九ノ二大橋ヲ以テス即チ稱シテ橋北橋南ト云フ其廣袤東北二十七町、南北一里三町四十七間餘 面積一、五二方里アリ、運輸交通共利便ヲ極メ本邦唯一ノ貿易品タル羽二重製造ノ本場トシテ商工業尤モ盛ンナリ。

二 沿革

本市ハ昔時北ノ莊ト稱シ足羽七城ノ一ニシテ北莊遠江守頼景以下六代此ノ地ニ住ス、織田三奉行及下間和泉守、柴田勝家、丹羽長秀、同長重、堀秀政、同秀治、青木秀以等歴住セシカ徳川氏霸ヲ開クニ當リ慶長六年七



月結城秀康ヲ封シテ城主タラシム、以來世々松平氏ノ居城タリ當時城下ヲ十六組二百二十六町ニ分テリ、其後寛永元年七月松平忠昌ノ代ニ至リテ北ノ莊ヲ改メ福井ト稱シ爾來二百數十年連綿トシテ明治ノ世ニ至ル、明治元年百政改革マリ尋テ四年七月廢藩置縣トナリ新タニ福井縣ニ屬シ、同年十二月足羽縣トナリ同六年一月更ニ敦賀縣ニ屬セラレ、此年七月在來ノ町名ヲ廢シ八十八ヶ町トナス乃チ今ノ町名是レナリ、同年八月又石川縣ニ轉屬シ同十四年七月再ヒ福井縣ヲ置キ本市ニ其行政廳ヲ設置セララル。

明治二十二年市町村制ヲ發布セララル、ニ及ヒ同年四月一日福井市ト稱シ、其年八月十二日市役所ヲ開廳セリ爾後市民ハ専ラ自治改善ニ力ヲ盡シ産業ノ振興ヲ計リシカ、二十四年十月二十八日日本市一大震災ノ厄ニ罹リ其損害甚タ少ナカラサリシカ猶ホ衰頹ヲ見ルコトナカリキ、二十九年七月北陸鐵道開通以來交通ノ便大ニ備ハリ、市勢ノ發展ヲ見ントスルニ際シ三十三年四月橋南回祿ノ殃ヲ蒙リ其大部分ヲ燒失シ次テ三十五年三月橋北再ヒ火ヲ失シテ本市中最モ殷賑繁華ノ地ヲ擧ケテ悉ク焦土ニ歸セシメタリ、其慘狀實ニ凄然タルモノアリ、此數回ノ災禍ニ襲ハレタル本市ハ爾來富力大ニ減シ自ラ商工業ノ沈衰ヲ免カレサリキ、斯クテ三十七八年ノ大役ニ會シ、市民ハ銳意努力勤儉貯蓄偏ヘニ産業ノ振興ニ勉メ自治ノ實績ヲ擧グルニ汲々トシテ近年漸ク繁華ニ復シ逐年進歩ノ便向ヲ表ハサントス、殊ニ去ル四十五年二月以來市營瓦斯ノ開始ハ大ニ市人ノ便益ヲ與ヘ商工業上ニ於ケル功果少ナシトセス、大正三年四月ヨリ福井停車場ニ接續スルノ地角新福井ヨリ大

野郡大野町ニ至ル電氣鐵道ノ開通ハ諸般交通運輸ノ點ニ於テ益々隆昌ナルハ本市ノ繁華ヲ資スルニ足ルヘシ。

### 三 産業ノ狀況

本市ニ於ケル産業狀態ヲ記述セムニハ先ツ以テ工産品ヲ叔々サレヘカラス、其工産品トシテハ織物類、醸造物、漆器、油類、雨傘類其他各種ノ工産類アリト雖モ就中絹織物ノ製産ハ本市唯一最多ノ生産品ニシテ其工場數、機數、職工數等ハ表中記スル處ノ如ク尤モ多額ヲ算シ之レカ消長盛衰ハ直チニ本市ノ商工界ニ影響チ及ホスヘク、且ツ製織ノ原料タル生絲ノ如キ其取扱フ處ノ問屋仲買人等數十名ヲ數フルニ至リ、而シテ之カ金融機關トシテハ數多ノ銀行業者アリテ順次適宜ニ其ノ調節ヲ謀ル、産業組合ハ執レモ是等羽二重其ノ他ノ組織ニ係リ、製品ノ改良販路ノ擴張等全力ヲ注キ組合員ノ福利ヲ増進スルト共ニ一般機業界ノ爲メニ貢獻スル所ノ多キヲ信ス、近年進歩ノ跡ヲ認ムヘキモノハ雨傘類ノ製品、貴金屬類ノ製作物等ニシテ近クハ石川、富山遠キハ東京、名古屋等ニ輸出シ而シテ晩秋以來縮緬女帶地ノ製織ヲ開始シテ遠ク歐洲地方ニ輸出スルノ曙光ヲ視ルニ至リ、殊ニ輸出羽二重ノ如キハ時局影響ノ結果數年來未曾有ノ好況ヲ呈シツ、アルハ本市製産業者ノ爲メ喜フヘキ現象ナリ、其ノ他ニ於テ特記スヘキモノナシト雖モ工産品ノ獎勵商業組織ノ改善ヲ謀ルヘク專ラ意ヲ茲ニ注キツ、アリ。

土地

第二 土地ノ部

四

四 市廳ノ位置

位置

東

經 北

經

福井市佐久良中町

一三六度分

三六三度分

五 市ノ面積及廣袤

面積

一、五二方里一周圍

三里二十七町

六 市ノ區劃

町

數

區

數

八十九ヶ町

三區

七 山嶽

山

嶽

名

山

登山口ヨリ頂上マテノ里程

三町六間

足

羽

八 官有地

大正七年末

地目

反

別

地

目

反

別

社寺地  
官用地

八六五町歩  
七〇二五

其他

合計

七三三〇七町歩  
八一、〇〇七

九 民有々租地

大正七年末

地目

反

別

地

價

宅田畑原  
野地

二〇九、一六六町歩  
一〇、〇九〇・〇〇  
三六、六九一・三九八  
一三、八〇八・八四八

一三三、一六七町九  
一、七六九・七八  
七、五六〇・九五  
一四、一五九

五

月次	最高最低		平均	晴天日數	曇天日數	雨雪量日數	地震回数
	最高	最低					
大正七年	三六三	九〇	一三二	一六二	七	二五	三
大正六年	三五三	七三	一三九	一四九	六	一五	六
大正五年	三五五	四二	一四五	一六一	一〇	一〇	六
合計	六九	六六	〇三	一三三	三二	一〇	一

一一 各月平均温度

一一 氣候、天候日數及地震回数

第三 氣象ノ部

地目	別	價
池沼	別	一、三三〇、七三六九七
山林	別	五、二〇二
其他	別	四、六二四
合計	別	一、三三〇、七三六九七
地目	別	六
學校敷地	別	八、二九〇、九二一
病院敷地	別	五、七二八、二二三
社地	別	一、三三二、七五五
墳墓地	別	六、九四〇、五五五
用惡水路	別	五、二九〇
保安林	別	七、五九〇
地目	別	一〇 民有免租地
地目	別	大正七年末





花月口中  
花月上  
湊下  
綠中  
湊上  
湊下  
照手  
照手  
照手  
城  
佐久良下  
佐久良中  
佐久良上  
佐佳枝下

七二 一五三 二八六 八七 七八 一三三 一〇六 一三三 九五 九 八九 七六 一〇三 三〇二

一七九 三六九 六六九 二九四 二二八 二二九 二六八 三五三 一九三 二四 二九五 二八六 二九四 六八一

一七七 三六五 七四三 二五六 二〇七 三八八 二六七 三三二 二二三 二二 二八七 二三五 二五六 六七八

三五六 七三四 一、三六二 五五〇 四二五 六二七 五三三 六八三 四三六 四四 五八二 五二二 五五〇 一、三五九

江戶下  
江戶上  
東下  
東上  
老松中  
老松上  
老松下  
尾上  
尾上  
尾上  
浪花下  
浪花中  
浪花上  
春山下

二〇〇 一四四 一一一 一七〇 一〇九 九〇 九一 九六 一三二 九一 一一七 一九七 一一二 一二六

四一〇 四四三 二七五 三四四 三三三 二五二 二一九 二九九 二八九 二三三 三〇〇 四五四 二七〇 二七〇

四四三 三九八 二九〇 三三四 三四七 二二四 二二三 二四五 三〇二 二〇三 二八一 四四七 二七五 二八九

八五三 八四一 五六五 六七八 六七〇 四七六 四四二 五四四 五九一 四三六 五八一 九〇一 五四五 五五九

佐佳枝中  
佐佳枝上  
千井年  
玉井年  
館方  
石場方  
榮松  
若松  
九松  
相生  
足羽下  
足羽上

二三八 三二八 一〇九 八二 一三五 一六九 一三四 一五六 一三六 九二 九〇 九二

六四二 八九六 三三一 一三六 二九五 三三三 二七五 三四七 三〇〇 二二九 二九五 二四二

五八四 九二六 二五四 一七八 二九二 五七六 三七 四一三 三九〇 二二五 二八八 二五三

一二三五 一、八三三 四七五 三二四 五八七 八九九 五九二 七〇〇 七〇〇 四三四 五八三 四九五

春山中  
春山上  
乾中  
乾上  
乾下  
大和中  
大和中  
大和中  
錦中  
錦上  
錦下  
花月下

一二四 五五 八四 一三〇 九九 一〇一 一一一 一七 九八 八三 一〇四 九八

三五二 二〇六 二六五 二七七 二二一 二四四 二四九 二五〇 二八九 二三三 三二八 二四二

三四八 一六七 二五六 二七七 二一九 二四三 二四七 三二八 二六七 二二七 二八七 二四四

六九九 三七三 五二一 五五四 四三〇 四八七 四九六 四七八 五五六 四九九 六一五 四八五



年次  
大正七年  
大正六年  
大正五年

一九 死亡

男  
八〇七  
六三三  
八二八

女  
九八九  
七九二  
八七九

計

一七六六  
一四二二  
一七〇七

人口千ニ對スル死亡歩合

二九・九強  
三三・三強  
二六・四強

年次  
大正七年  
大正六年  
大正五年

二〇 婚姻及離婚

婚姻  
七四組  
六六九  
六四九

離婚  
一一〇組  
一〇三  
一四三

婚姻百中離婚數

一五・一組  
一五・一組  
三三

二一 北海道移住者

年次  
大正七年  
大正六年  
大正五年

第五 兵事ノ部

將  
二二 陸軍

校  
准  
士  
官  
下

士  
兵

卒

計

男

女

計

二五  
二〇  
二五

二四  
二二  
二五

三四  
四七  
六四

種別  
現役  
豫備  
後備  
補充  
合計

二三 海軍

四八  
一七  
一七  
一七

一五  
一  
九  
三  
三

一六  
一  
七  
三  
二

大正七年末

三三三  
一七七  
七三  
四八  
二八六





兵 事

二〇

年次	士官候補生		主計候補生		地方幼年學校		砲兵工長候補生		一年志願兵		現役志願		計	
	志願	合格	志願	合格	志願	合格	志願	合格	志願	合格	志願	合格	志願	合格
大正六年	二	△	一	一	三	六	三	△	二	△	五	△	四	△
大正五年	七	△	一	一	五	七	二	〇	〇	△	五	△	三	△
計	九	△	二	二	八	一三	五	二	二	△	一〇	△	七	△

二八 海軍志願

(△印ハ合格者ノ内採用者ヲ示ス)

年次	海軍兵學校		海軍機關學校		海軍志願兵		計	
	志願	合格	志願	合格	志願	合格	志願	合格
大正七年	三	△	三	五	七	△	二	△
大正六年	四	△	三	三	九	△	六	△
大正五年	三	△	二	三	三	△	二	△
計	十	△	八	一三	一九	△	一〇	△

二九 國民兵

大正七年末

第一國民兵 第一二國民兵 國民兵 總員

四六五人

四六五人

五〇九人

三〇 壯丁者病類別

年次	受檢總員		近視亂視		病計		肺結核		筋骨薄弱及ヘルニヤ		鼓膜穿孔		陰囊水腫病		花柳其他疾病		計
	大正七年	大正六年	大正七年	大正六年	大正七年	大正六年	大正七年	大正六年	大正七年	大正六年	大正七年	大正六年	大正七年	大正六年	大正七年	大正六年	
大正七年	四七	四六	二	一	六	九	一	七	一	二	一	二	一	六	一〇〇	三五四	
大正六年	三六	三〇	三	二	六	五	一	七	一	一	一	一	一	二	一〇〇	二八	
大正五年	三五	元	二	二	六	四	三	四	三	七	一	一	三	二	七三	一九九	
計	一一八	一一六	七	四	一八	一八	五	一八	五	一〇	三	三	五	一〇	二七三	六六〇	

第六 救恤團體ノ部

三一 赤十字社員

救恤團體

一一

救恤團體

年次	大正七年	大正六年	大正五年
有效章佩用者	一九	二二	五
特別社員	七三	三八	二八
修身社員	五五三	五二六	五〇六
正社員	四五六	四三七	三六七
合計	一、一〇四	一、〇〇五	八九六
年儲金實收額	五、四三二、四〇〇	六、五八六、二〇〇	九、七一六、七〇〇
佩有功章者	七	六	五
特別會員	三三	三三	二四六
通常會員	一、三七〇	一、三七〇	一、三〇三
合計	一、七五三	一、七四九	一、六〇七
會費實收額	二、六六〇、〇〇〇	三、八五五、〇〇〇	三、五三三、五〇〇

三三三 帝國義勇艦隊建設義捐

帝國義勇艦隊建設義捐金據出人員

三、三四人

三四 篤志看護婦人會

篤志看護婦人會員

六二人

第七 教育ノ部

三五 學齡兒童

年次	兒童總數		就學兒童		不 就學		其他兒童		就學 合計
	男	女	男	女	男	女	男	女	
大正七年	四、四一五	三、七七七	四、四〇七	三、七二一	三	六	五	一〇	八、一八八
大正六年	四、二九三	三、六八六	四、一九四	三、四三五	—	—	四	七	七、六二九
大正五年	四、九一〇	四、二〇〇	四、九〇二	四、一八七	四	四	九	一三	九、〇八九

三六 市立各學校

大正七年學年末

教育

一一三





科目	教育		創立年月
	會名	會員數	
授業料	順化教育會	九三六	明治四十一年七月
學校基本財産 ヨリ生スル收入	足羽教育會	一九三〇	同 四十一年六月
國庫補助金	豐教育會	五四〇	同 三十四年五月
縣費補助金			
寄付金			
其他ノ收入			
合計			
科目	基本金		支 出 金 額
	金額	額	
職員俸給	二,五九〇	三,三〇〇,〇〇〇	明治四十一年七月
雜給	四三九	一,五〇六,七〇〇	同 四十一年六月
需用費	九,六八二	七三〇,〇〇〇	同 三十四年五月
新營費	一,七〇〇		
修繕費	一五〇		
其他ノ諸費	八八三		
合計	三四,四三四		
合計			
合計			

種類	四三 公學資金		大正七年末
	別	價	
土地	地物	七,九三二	
建物	書物	一四,三七八	
圖書	標本	一七,三三二	
器械	器具	一一,五〇三	
器械	標本	三三,六六三	
現金及有價證券	計	六,一四一	
合計		二八,五九九	
種類	第八 農産ノ部		大正七年末
	別	價	
土地	地物	七,九三二	
建物	書物	一四,三七八	
圖書	標本	一七,三三二	
器械	器具	一一,五〇三	
器械	標本	三三,六六三	
現金及有價證券	計	六,一四一	
合計		二八,五九九	
種類	四四 職業別戸口		大正七年末
	別	價	
土地	地物	七,九三二	
建物	書物	一四,三七八	
圖書	標本	一七,三三二	
器械	器具	一一,五〇三	
器械	標本	三三,六六三	
現金及有價證券	計	六,一四一	
合計		二八,五九九	

農 產	商		業										工	
	金融及保險業	仲立及仲買	物品販賣	計	其他	建築	飯食品製造	紙及紙製品製造	織物及編物製造	絲類製造	家具製造	機械及器具製造	土石ニ係ル製造	金屬ニ係ル製造
八五	五二	三一八	二〇一	三九五	二九八	二二九	六九	三三七	一九	三三七	三三四	二二七	二六	
一六四	一六五	七九五	六〇〇	八六三	七二七	八一三	一四九	一六六九	四五	八四二	五七九	三六四	四九	
一七五	一二四	六七八	七五三	九六五	七三〇	七五三	一四八	二八二六	一七〇	六五二	五二二	三四〇	五七	
三三九	二八九	一四、七五二	一三、二五三	一、八二八	一、四五七	一、五六六	二九七	四、四九五	二二五	一、四九四	一、〇九一	七〇四	一〇六	
一六	三	五三	二〇	六五	一七	一八	一	一	一	一	一	三	一	
三〇	一五	一四	二四五	二二四	一三	二四	一	二四	一	三六	二四	一三	二	
二八	二三	一五六	二八〇	一七五	一七	二	一	二	一	三〇	二七	七	三	
五八	二七	二七〇	五二五	二九九	三九	四五	一	六	一	六	五	二	五	

三二

農 產	業漁		家 禽 飼 養 業	牧 畜 業	林 業 及 狩 獵 業	園 藝 業	業作農			戶 數	本	
	計	同 家 族					漁 業 從 事 者	小 作	自 作 兼 小 作			自 作
一三	一	二	八	五	七	二	一四〇	七六	二六	三六	戶數	本
三六	二四	二	四〇	二	一〇	七	三五〇	二六	八二	五三	男	人
三六	三六	一	三六	一五	一一	一〇	三五六	二八	六四	七四	女	口
七三	六〇	二	七六	二七	二二	一七	七〇六	四三	一四六	一二六	計	業
二八	一	二八	三	一	一	一	八	一	一	八	戶數	副
三五四	二六	二八	六	一	一	一	三	一	一	三	男	人
三三四	一	七	一	一	一	一	二四	一	一	二四	女	口
六八八	五七〇	二八	一三	一	一	一	四六	一	一	四六	計	業

三〇





牛 慈 冬 南 西 茄 青 桑 計 四 日 梅  
 樹 姑 瓜 瓜 瓜 瓜 子 芋 葉 樹 木 種  
 農 產 別

農 產 別	作 付 樹 數	收 穫 高	價 格
牛 樹 姑	100	200	60
慈 姑	100	188	150
冬 瓜	100	240	60
南 瓜	182	336	135
西 瓜	20	645	92
茄 子	133	408	163
青 芋	133	200	20
桑 葉	100	250	82
計	1083	200	82
四 日 木	100	200	20
日 木	100	200	20
梅 種	125	73	109

三五

蕎 甘 馬 除 菜 生 漬 甘 蘿 蕪 胡 葱  
 麥 薯 鈴 蟲 百 合 菜 藍 菁 菁 蘿 葛 葛  
 農 產 別

農 產 別	作 付 反 別	收 穫 高	價 格
蕎 麥	15	6	11
甘 薯	4	198	36
馬 鈴 薯	6	198	36
除 蟲 菊	105	7	16
菜 百 合	70	5	16
生 菜	2	1400	36
漬 菜	100	75	6
甘 藍	100	336	67
蘿 菁	100	450	90
蕪 菁	100	240	14
胡 蘿 卜	100	7200	180
葱 葛	100	240	14

害虫發生ノ爲メ收穫皆無

三四

種別農産  
 桃 日本梨  
 日 本梨  
 西 洋梨  
 生 果柿  
 萃 果柿  
 枇 杷  
 櫻 桃  
 葡 萄  
 栗 荷  
 蜜柑(温洲ノ類)  
 ネーブルオレンジ  
 夏 橙  
 其他柑橘類

種別	作付樹數	收穫高	價
桃	1,580	3,950	1,778
日本梨	620	2,050	820
西洋梨	85	7	3
生果柿	785	2,358	1,031
萃果柿	46	100	70
枇杷	120	204	143
櫻桃	120	7	5
栗	70	26	39
蜜柑(温洲ノ類)	1	害虫發生ノ爲メ中途落果ス	元
ネーブルオレンジ	4	同	11
夏橙	10	同	11
其他柑橘類	30	同	11

合計

四八養蠶

春	夏	秋	計
飼育戸數	1	1	2
掃立枚數	1	1	2
收繭額	1石	1斗	1石1斗
價格	83円	35円	118円
飼育戸數	1	1	2
掃立枚數	1	1	2
收繭額	1斗	1斗	2斗
價格	114円	114円	228円

第九畜産ノ部

四九家畜

種別	現在頭數	年内出產	年内斃死
牛	26	26	3
雜種	1	1	1
種	1	1	1
畜産	27	27	4

**第一〇 水産ノ部**

種類	現在統數		新統數	
	數	價	數	價
鰻	五三	三九三	二四	一八
鮎	五二	一四	五三	一六
其他	二四	一〇	四八	一三
計	一二七	三九三	一二七	三九三

水産

種類	現在在頭數		年內出產計		年內斃死計	
	數	價	數	價	數	價
牛	四〇七	一七三	一	一	一	一
馬	七	一	一	一	一	一
豚	二五	一	一	一	一	一
羊	三	一	一	一	一	一
計	四一七	一七五	四	四	四	四

畜産

種類	飼育戸數		成禽		雛		價格	
	數	價	數	價	數	價	數	價
鷄	五〇	一〇	四〇六	一〇、八四五	四、四五〇	三、九七三	一	一
鴨	一	一	一	一	一	一	一	一
計	五一	一一	四〇七	一〇、八五五	四、四五〇	三、九七三	一	一

禽

三九

三八

商工產

種類  
其計  
他

數

量

價

四〇

格

五四 水產製造物

數

量

價

格

100,000 枚

60,000 円

五二〇  
三二〇  
四〇七

七八〇  
一五六〇  
四,四〇三

第一 商工產ノ部

五五 機業工場

大正七年末

種別

戶數

力織機

臺數

手織機

數

職男

工

女數

輸出羽二重職工十人以上ノ工場

六

三三九

五四

103

110

同 十人未滿ノ工場

九

五九四

一三四

二五

五二四

絹織物職工十人以上ノ工場

二六

七四一

一八五

三八

五四三

同 十人未滿ノ工場

三

一四五

一〇五

一四

一五二

絹綿交織物職工十人以上ノ工場

五

一五五

七〇

一三

一〇九

同 十人未滿ノ工場

七

二四

二

一

四二

綿織物職工十人以上ノ工場

一四

一八八

九〇

二〇

二七五

同 十人未滿ノ工場

一五

五六

三七

七

八二

毛織物職工十人未滿ノ工場

一

一

二

一

三

五六 絹織物

數

量

價

格

合計

二七二

五,二八三

六九九

三九

三,八二三

輸出向羽二重類  
薄絹

三五〇,〇六六  
五五,四二五

一八,九四四,四八九  
一,八二七,九四〇

商工產

四二





商 工 產	清醬醃味			六二		合 種 油 類 計
	種 別	六四	油酒	釀 造 物	類 計	
	數	漆 液	一三七〇 一六三 六二六二	九五四〇 三〇五七 一五九〇五	九五四〇	四、七七〇
	量					
	價					
	格		三、七四一 六、二八七 一、九五六	一六〇、四九三 一五九〇五	四、二五〇	

四七

商 工 產	羅		六二		織 物 類 總 合 計
	種 別	洋 傘 地	油 類	類 計	
	數	一〇九	一六、七〇〇 一六、七〇〇	一〇六	二九、二八五、二七
	量				
	價				
	格	八六〇	二六五、六三九 二六五、六三九	八、四八〇	三、七、八二〇

四六







扇 子 及 團 扇  
 杷 柳 製 品  
 皮 革 製 品  
 下 駄 緒  
 パ テ ン レ ス  
 硝 子 鏡  
 燐 寸 軸  
 石 製 軸  
 玉 石 細  
 唐 木 細  
 鑄 物  
 傘 工  
 洋 傘 工  
 足 袋

三五四、五〇〇 木  
 一三、〇〇〇 疋  
 四、〇〇〇 打  
 六、一〇〇 枚  
 四、〇〇〇 斤  
 五、〇〇〇 個  
 五七五、八〇〇 費  
 三三〇、〇〇〇 本  
 一、〇〇〇 打  
 四〇〇、〇〇〇 足

五三

九、九二六  
 三、四五〇  
 二、八〇〇  
 一、二〇〇  
 八、〇〇〇  
 一、二〇〇  
 一、二〇〇  
 六、四八  
 四、〇〇〇  
 二、五〇  
 二、五〇〇  
 八、四六五  
 三三〇、〇〇〇  
 三、六〇〇  
 一、三〇、〇〇〇

種 類  
 金 銀 器  
 及 物 類  
 打 織 機  
 鐵 製 織 機  
 鐵 木 製 織 機  
 木 製 品 (指物、挽物、箱、桶、樽類)  
 竹 製 品 (行李、靴、籠、簾)  
 篾 (鐵竹製)

七一

其他各種工產物

九、六〇〇 個  
 九、二〇〇 個  
 三、三六  
 五、三三  
 七〇〇 打  
 五〇

價 格

三、三二七  
 九、四六  
 三、三〇〇  
 二、五〇〇  
 八、五〇〇  
 八、五、二八〇  
 三、七九六八  
 三、一、六三五  
 八、〇〇〇  
 五、九、八〇〇  
 一、三、四、〇〇〇

五二



名	稱	實本金	創立年	月	所在地
株式會社	福井縣農工銀行	1,000,000	明治三十一年	七月	佐佳枝中町
株式會社	福井銀行	1,000,000	明治三十二年	十二月	同
株式會社	第九十一銀行	1,500,000	明治十一年	十月	同
福井精練株式會社		200,000	明治四十四年	九月	寶永上町
福井倉庫株式會社		300,000	大正五年	十二月	佐佳枝中町
株式會社	森田銀行倉庫運送部	500,000	明治三十八年	八月	日ノ出下町
株式會社	福井新聞社	350,000	大正二年	三月	九十九町
越前撚絲株式會社		100,000	大正六年	六月	若松町
合資會社	勝木商店	600	大正五年	十一月	錦上町
合名會社	公益商會	3,000	大正六年	十一月	月見町
越前材木株式會社		100,000	大正三年	八月	日出中町
合名會社	小池平三郎商店	5,000	大正五年	四月	佐久良上町
福井信託合資會社		500	大正五年	九月	寶永下町

五七

種	類	員	數
精練工場	分工場		三
撚絲工場			五
精米工場			三
鐵工			二
挽材工			四
綿打工			一
製氷場			四
製油場			一
罐詰製造場			五
麻真田製造場			三

七五會社銀行

大正七年末

五六

商工產

名稱

資本金

創立

年月

所在

地

五八

福井十友倉庫合資會社	福井洋傘合資會社	合資會社三星共同商會	森山印刷合名會社	合資會社開田商店	同合資會社中村商店	福井貯金株式會社	嘉久越合名會社	寶永精練合名會社	合資會社共福商會	福井銑鐵株式會社	福井魚問屋株式會社	株式會社加藤商店
一〇,〇〇〇	三,〇〇〇	三,〇〇〇	一〇,〇〇〇	二〇,〇〇〇	一〇,〇〇〇	一〇,〇〇〇	一〇,〇〇〇	三,〇〇〇	五〇,〇〇〇	三〇,〇〇〇	二〇,〇〇〇	一〇,〇〇〇
大正六年六月	大正二年二月	大正三年三月	大正二年九月	大正五年十一月	大正五年十二月	大正二年五月	大正七年十二月	大正七年十二月	大正七年十二月	大正七年八月	大正七年十二月	大正七年十二月
日ノ出町	錦中町	錦中町	照手下町	佐久良上町	佐佳枝中町	同佳枝中町	錦中町	寶永下町	錦下町	日ノ出中町	寶永上町	佐佳枝上町

七六 商業會議所及出品賣店協會

名稱

創立

年月

位

置

大正七年末

福井鐵工株式會社	福井撚絲株式會社	福井織物株式會社	福井醬油釀造株式會社	福井運輸株式會社
五〇,〇〇〇	一〇,〇〇〇	一〇,〇〇〇	五〇,〇〇〇	一〇,〇〇〇
大正七年十月	大正七年八月	大正七年七月	大正七年七月	大正七年七月
日ノ出中町	寶永上町	錦上町	寶永下町	佐佳枝上町

七七 重要物產同業組合

重要物產同業組合

一產業組合一準則同業組合一申合組合

計

大正七年末

福井商業會議所	福井出品賣店協會
明治二十六年十二月	大正三年九月
錦上町	照手下町

商工產

五九

三

五

三

六

六

商工產

名

福井縣絹織物同業組合  
同 蠶種同業組合

稱

組

合

人

員

位

置

町

町

七八產業組合

名

無限責任福井織物信用購買販賣組合  
保證責任福井薄絹信用購買販賣組合  
無限責任福井橋南織物信用購買販賣組合  
無限責任福井羽二重信用購買販賣組合  
有限責任福井松本信用購買販賣組合

稱

組

合

人

員

位

置

町

町

七九準則組合

名

福井市蠶絲問屋組合

稱

組

合

人

員

位

置

町

町

六〇

二〇九人

佐久良

佐佳枝

上

町

大正七年末

六人

佐佳枝

中

町

町

五人

手寄

中

町

町

三人

錦上

上

町

町

大正七年末

三人

佐久良

中

上

町

町

商工產

八〇貨

錢

同 肥 料 商 組 合  
同 米 商 組 合  
同 家 禽 業 組 合  
同 陶 磁 器 商 組 合  
同 井 木 挽 職 工 組 合  
同 菓 子 砂 糖 商 組 合  
同 染 物 業 組 合  
同 精 米 業 組 合  
同 貴 金 屬 商 工 同 盟 組 合  
同 福 井 足 羽 吉 田 牛 乳 搾 取 營 業 組 合  
同 福 井 市 湯 屋 業 組 合  
同 西 洋 洗 濯 商 同 業 組 合

二五

日ノ出

上

町

町

二五

佐佳枝

上

町

町

一五

佐久良

中

上

町

町

一五

豐島

中

町

町

一五

佐久良

上

町

町

一五

大和

下

町

町

一五

照手

中

町

町

一五

寶永

中

町

町

一五

佐佳枝

下

町

町

一五

佐久良

下

町

町

六一

商 工 產	種 別												
	和服仕立職	綿打職	鍛冶職	鑄物職	車製造職	袋物職	指物職	馬具職	靴職	下駄職	菓子製造職	植木職	石工刺
	日	日	日	日	日	日	日	日	日	日	日	日	日
	一三〇	一一〇	一三〇	一五〇	一二五	一〇〇	一五〇	一三〇	一五〇	一三〇	一五〇	一五〇	一三〇
	一〇〇	八五	一二〇	一二〇	一〇〇	八〇	一三〇	一二〇	一二〇	一二〇	一三〇	一三〇	一一〇
	六〇	六五	九五	八五	八五	五〇	八五	九〇	一〇〇	九〇	八五	一〇〇	一〇〇
	六〇	五〇	一〇〇	一〇〇	八〇	五〇	七〇	一〇〇	一〇〇	九〇	七〇	一〇〇	一〇〇
	五〇	四〇	八〇	八〇	七〇	四〇	六五	九〇	九〇	八〇	六〇	八〇	九〇
	四〇	四〇	六〇	六〇	六〇	四〇	六〇	八〇	八〇	七〇	四〇	五〇	八五
六三	六五	七〇	一〇〇	七〇	六〇	六〇	七〇	九五	七〇	七〇	七〇	一〇〇	九五
	四〇	五〇	八〇	五〇	五〇	五〇	六〇	八五	六〇	五〇	六〇	七五	八五
	三〇	三〇	五〇	四〇	三〇	四〇	五五	七五	四〇	四〇	四〇	五〇	七〇

商 工 產	種 別												
	建具職	鋸器塗師職	漆器職	機織女	機織男	養蠶女	養蠶男	同女	同男	農作女	農作男	給別	年
	日	日	日	日	日	日	日	日	日	日	日	年	年
	一五〇	一五〇	一三〇	一〇〇	一三〇	八〇	一〇〇	六五	一〇〇	一四〇	一七四	上	大正七年
	一三〇	一〇〇	一〇〇	七五	一〇〇	六五	八五	五〇	八五	一〇八	一五〇	中	大正七年
	八五	八五	六五	五〇	八〇	五〇	六五	四〇	七〇	八八	一二五	下	大正七年
	七〇	九〇	一〇〇	六〇	七〇	七〇	一〇〇	五〇	八〇	八〇	一〇八	上	大正六年
	六五	八〇	八五	三〇	四〇	五〇	八〇	四〇	七〇	七〇	九六	中	大正六年
	六〇	五〇	八〇	二〇	三〇	三〇	四〇	三〇	六〇	五〇	七二	下	大正六年
	六五	九〇	六五	六〇	六〇	五〇	一〇〇	四〇	五〇	七二	九六	上	大正五年
	六〇	八〇	六〇	四〇	四〇	三五	七〇	三〇	四〇	六〇	八四	中	大正五年
	五〇	五〇	五〇	二〇	三〇	二〇	三〇	二〇	四〇	四〇	七二	下	大正五年

商工產

種別	給別	大正七年			大正六年			大正五年		
		上	中	下	上	中	下	上	中	下
洋服仕立職	日	二〇〇	一五〇	一二〇	一〇〇	一〇〇	一〇〇	一〇〇	一〇〇	一〇〇
木挽職	日	一八〇	一六〇	一三〇	一五〇	一〇〇	一〇〇	一〇〇	一〇〇	一〇〇
大工	日	一五〇	一三〇	一〇〇	九〇	九〇	八〇	八〇	七五	七〇
左官	日	一五〇	一三〇	一〇〇	九〇	九〇	八〇	八〇	七五	七〇
瓦葺職	日	一三〇	一〇〇	八〇	一〇〇	九〇	八〇	八〇	七五	七〇
家根職	日	一三〇	一〇〇	八〇	一〇〇	九〇	八〇	八〇	七五	七〇
煉瓦職	日	一六〇	一四〇	一〇〇	一〇〇	九〇	八〇	八〇	七五	七〇
經師職	日	一四〇	一三〇	一〇〇	一〇〇	九〇	八〇	八〇	七五	七〇
活版印刷職	日	一二〇	九〇	八〇	一〇〇	九〇	八〇	八〇	七五	七〇
油絞職	日	一二〇	九〇	八〇	一〇〇	九〇	八〇	八〇	七五	七〇
篾職	日	一四〇	一二〇	一〇〇	八〇	八〇	七〇	七〇	六五	六〇
杼職	日	一四〇	一二〇	一〇〇	八〇	八〇	七〇	七〇	六五	六〇

六四

種別	給別	大正七年			大正六年			大正五年		
		上	中	下	上	中	下	上	中	下
桶造稼職	日	一五〇	一三〇	一〇〇	一〇〇	九〇	八〇	八〇	七五	七〇
醬油造稼人	日	一三〇	一〇〇	八〇	一〇〇	九〇	八〇	八〇	七五	七〇
日雇人	日	一〇〇	八〇	六〇	一〇〇	九〇	八〇	八〇	七五	七〇
下男	日	一〇〇	八〇	六〇	一〇〇	九〇	八〇	八〇	七五	七〇
下女	日	一〇〇	八〇	六〇	一〇〇	九〇	八〇	八〇	七五	七〇

各年十二月現在

種別	單價	大正七年			大正六年			大正五年		
		上	中	下	上	中	下	上	中	下
米(地物)	石	四三〇〇	三九五〇	三三〇〇	二六〇〇	二六〇〇	二六〇〇	二六〇〇	二六〇〇	二六〇〇
米(同)	石	四三〇〇	三九五〇	三三〇〇	二六〇〇	二六〇〇	二六〇〇	二六〇〇	二六〇〇	二六〇〇
糯米(同)	石	四三〇〇	三九五〇	三三〇〇	二六〇〇	二六〇〇	二六〇〇	二六〇〇	二六〇〇	二六〇〇
外國米(支那地方)	石	三〇〇〇	三〇〇〇	三〇〇〇	二六〇〇	二六〇〇	二六〇〇	二六〇〇	二六〇〇	二六〇〇

六五



商工產

種別

單價

大正七年

大正六年

大正五年

六六

種別	單價	大正七年	大正六年	大正五年
大麥(地物)	一石	一六五〇	七八〇	六〇〇
裸麥	同	二八〇〇	一五八〇	一〇〇〇
小麥	同	二七二〇	一五〇〇	一二〇〇
大豆	同	二六〇〇	一七八〇	二三〇〇
小豆	同	二八〇〇	一八二〇	一七〇〇
食鹽	四十斤入	一五四	一二〇	九一
清酒(地物)	一石	七〇〇〇	四八〇〇	四九〇〇
醬油	同	三二〇〇	三二〇〇	二二〇〇
味噌	一貫	八〇	五五	四五
澤庵	十六貫目	五八〇	五五〇	二五六
梅干	四斗入	一七五〇	一一〇〇	二四〇〇
鯉節(鹿兒島產)	一貫目	九〇〇	七五〇	五八九
白砂糖(臺灣產)	百斤	三〇〇〇	二四八〇	二六〇〇

種別	單價	大正七年	大正六年	大正五年
赤砂糖(同)	同	二一〇〇	一七六〇	一九〇〇
黑砂糖(同)	同	一九〇〇	一五八〇	一六〇〇
線綿	十貫	九〇〇	四五五〇	二六五〇
紡績麻絲	同	一八六五〇	一一〇〇〇	一八二八〇
紡績絲	同	二三五七〇	一〇〇〇〇	五八三三
器械(信州)	同	九四五〇	七九〇〇	八四五〇〇
生絲	同	八八五〇	六八五〇〇	六八五〇〇
玉座	同	六五〇〇	六三〇〇〇	四〇〇〇〇
平地(尺八六付)	百目	一八〇〇	一三五〇	一一六八
輸出(松地物)	同	一七八〇	一二五〇	一一〇〇
羽綾地(同)	同	一六五〇	七〇〇	六三〇
二重綾地(尺八八付)	同	一八三〇	一四八〇	一三四〇
重織地(尺八七付)	同	一五〇〇	九七〇	一二三〇
着尺羽二重	同	一六五〇	一二二〇	一一〇〇
奉書綉	同	一六五〇	一二二〇	一一〇〇

商工產

六七

商工産

種別

單價

大正七年

大正六年

大正五年

六八

種別	單價	大正七年	大正六年	大正五年
洋傘地(コトハク)	百目	一六八〇	一三〇〇	一二五〇
蚊帳(六八)	一貫目	二二〇〇	二二八八	二〇三三
和鐵(大坂)	一貫目	二八〇〇	一九〇〇	七〇
洋鐵(大坂)	一貫目	一三〇〇	一四四五	八五
洋釘(大坂)	尺一本	一九六	一七五	一三〇
扁物	尺一本	三六二〇	二四四〇	二〇〇〇
松角材	同	一四五〇	九〇〇	七〇〇
杉角材	同	一五八〇	九四〇	八〇〇
松六分板	同	二七〇	一六〇	一〇〇
杉六分板	同	二七〇	一六〇	一〇〇
杉四分板	同	一九五	一二五	八〇
杉板	同	八五	四三	三五
氷油(大坂)	一石	七四〇〇	一〇五〇〇	七三〇〇

石 一箱二罐 一四〇〇

一四〇〇

五九〇

五二五

薪 木(大野) 十貫目 八〇

八〇

六五

三五

炭 堅(大野) 同 三六〇  
 中(同) 同 二八〇  
 鍛冶(同) 同 七〇

三六〇  
 二八〇  
 七〇

二二〇  
 二八〇  
 七〇

一五〇  
 一三〇  
 一〇〇

秣 草(地物) 同 八五

八五

六五

六〇

美濃紙(岐阜名古屋) 一十帖束 二五〇

二五〇

三〇〇

二二〇

商工産

八二 商品移出入

六九

大正七年

中紙 六〇

六〇

一六〇

一一五

胴鯿(北海道、樺太) 十貫 一〇五〇

一〇五〇

六八〇

五二〇

大豆粕(支那) 同 五六〇

五六〇

二五〇

一四五

菜豆油粕(地物) 同 四五〇

四五〇

三五〇

二五〇



綿 絲 麻 絲 綿 絲 繭 布 絹 布 絹 布 繭 布 綿 布 麻 布 其他 雜 織 石 炭 鐵 銅 工業 產 類 材

三、五二〇、一八二  
 一九六、七〇〇  
 一六三、九二二  
 三五三、三二二  
 二、四三〇  
 二七、五六八、七五〇  
 一九、五二二  
 二、七八五、三二〇  
 六五、〇二八  
 八八、〇六五  
 三四一、五五二  
 五、九〇〇  
 二、〇三二  
 六六八、九三四

二四二、七六八  
 七一、五三三  
 四九、一七六  
 一九、五〇四  
 九八、四九〇、九七五  
 二八六、二二八  
 七、九三八、七二〇  
 四二六、二八〇  
 七〇九九  
 六九一五  
 九三、二七三  
 三七二、七七六

七三

品 名 商 工 產  
 菜 種 實 桐 實 生 蠟 油 石 油 礦 油 紙 卷 煙 刻 煙 大 豆 造 肥 人 造 肥 胴 肥 其 他 肥 紙 製 生 絲

五〇、四〇〇  
 一、〇八四  
 七五、一八二  
 一三、三三三  
 三九〇、二二〇  
 二八九、〇四〇  
 四一七、五九四  
 九七、二七〇  
 一三九、一八八  
 三三八、〇〇〇  
 二二六、五六八  
 六〇、八三三、二七五

一三、六八〇  
 五二、五〇二  
 三九、〇一七  
 四、三三五  
 三三、一九二〇  
 八九〇〇〇  
 一〇、二八七、七〇

移

入

移

七二

出



科目種類	融	
	講員各自ノ金銭通	神社佛閣關係
契約(口數)	三六〇	二六三
契約總金高	八五、二八〇〇	一、四八二、四三〇〇
融	三二、五〇〇	二五
雜	九三	一三、五〇〇〇
計	一、五八一、五三三〇	二、六三三

八四 講ノ存立期間別表

大正七年末

期間別	金銭融通		神社佛閣關係		遊覽		雜		計
	講數	契約總金高	講數	契約總金高	講數	契約總金高	講數	契約總金高	
二ヶ年迄	三	八、七九六	一	一〇、〇〇〇	一	二、〇〇〇	六	二、一〇八、〇五	
三ヶ年迄	三	一六、四八五	一	一、三五〇	一	一、六〇〇	四	一、七八三、五	
四ヶ年迄	一		一	二、五〇〇	一	三、六〇〇	二	三、六〇〇	
五ヶ年迄	一		二	三、八八〇	一	九、九〇〇	二	二、五〇〇	
十ヶ年迄	一		一	三、八八〇	一	三、八八〇	二	三、八八〇	
計	十	二五、二八〇	六	二〇、〇〇〇	五	一七、〇〇〇	二十	二、一〇八、〇五	

組織別	業態	八五貸屋		八六郵便貯金		八七振替	
		貸屋數	資本金	件數	金額	件數	金額
兼專	業態	八	六〇、〇〇〇	三	一、一七五、二〇〇	三	一、一七五、二〇〇
兼	業態	二	八五、二八二	一	三、五〇〇	一	七三、一八二、五三〇
計	業態	十	一四五、二八二	四	一、五〇五、七〇〇	四	一、九〇八、七三〇
兼	業態	三	三五、一〇〇	一	三、〇〇〇	一	三、〇〇〇
計	業態	六	一、四八二、四三〇	二	三、二五〇	二	三、二五〇
兼	業態	五	一九一、八三八	三	一、二九、九一九	三	一、二九、九一九
計	業態	十	四八、〇〇〇	四	三、六、九三三	四	三、六、九三三
兼	業態	三	三三、九三八	一	一、二九、九一九	一	一、二九、九一九
計	業態	六	一、四八二、四三〇	二	三、二五〇	二	三、二五〇

八六 郵便貯金、爲替、振替

大正七年末

年次	取扱局名	貯		爲替		振替	
		口數	金額	口數	金額	口數	金額
大正七年	福井局	六九五、四五一	二、七、六〇三	三、七、七三三	五、六、一三〇	一、三、六二一	五、三、三三三
融	融	六九五、四五一	二、七、六〇三	三、七、七三三	五、六、一三〇	一、三、六二一	五、三、三三三
計	計	六九五、四五一	二、七、六〇三	三、七、七三三	五、六、一三〇	一、三、六二一	五、三、三三三

金融

年次

取扱局名	貯蓄		爲替		振替	
	預入	拂戻	預入	拂戻	預入	拂戻
大正六年 福井局	口數 五五八、二七七、七三三	金額 一、七二八、六一九、〇三三	口數 二一八、四八三、五二七	金額 一、八四九、二〇三、三五四	口數 一〇、三〇〇、一九九、二五七	金額 一、七三二、二八四、八〇五
大正五年 同	口數 四四、六四二、六二六、一四五	金額 二、九四五、四九〇、九五二	口數 一〇、六一八、二八二、三三八	金額 一、六三〇、八二四、九四一	口數 八、九一七、二八八、〇七九	金額 一、三三三、二四三、三〇〇

七八

### 八七 簡易生命保險

大正七年末

取扱局名	終身		養老		契約	
	新規契約	被保險者ノ死亡	新規契約	被保險者ノ死亡	新規契約	被保險者ノ死亡
大正七年 福井局	口數 四、六一八、五六一、二九三、四三三	金額 三、八六二、七二七、二六三	口數 一、一五四、六一、一三三、〇七九	金額 四、二六二、五八〇、三	口數 五、一六八、五三三、三八二	金額 三、八二一、三三三、一
大正六年 同	口數 五、八二三、五八八、一三三、三三五	金額 四、一四六、五二〇、一〇、五二三	口數 七、五三三、六三三、七九五	金額 一、〇三九、四九〇、七三二	口數 二、〇一一、一三五、一六	金額 六、三三三、一五七、九二二

### 第一三 交通運輸及電氣瓦斯

#### 八八 道路

大正七年末

國道	縣道		里道		合計	
	一里十六丁	一里七丁	三十二里十九丁五十六間	三十五里六丁五十六間	計	計
大正六年 同	口數 五、八二三、五八八、一三三、三三五	金額 四、一四六、五二〇、一〇、五二三	口數 七、五三三、六三三、七九五	金額 一、〇三九、四九〇、七三二	口數 二、〇一一、一三五、一六	金額 六、三三三、一五七、九二二
大正五年 同	口數 三、〇九八、一七〇、一八七	金額 四、一四六、五二〇、一〇、五二三	口數 二、〇六五、一六八、六四一	金額 五、一四四、四三三、一	口數 一、一五七、九二二	金額 四、五三三、一

#### 八九 橋梁

大正七年末

交通運輸及電氣瓦斯	橋		梁		合計	
	一間以上	十間以上	三十間以上	六十間以上	百間以上	計
大正七年末	口數 四、二七	金額 一、〇三九、四九〇、七三二	口數 二、〇六五、一六八、六四一	金額 五、一四四、四三三、一	口數 一、一五七、九二二	金額 四、五三三、一
大正六年末	口數 三、〇九八、一七〇、一八七	金額 四、一四六、五二〇、一〇、五二三	口數 二、〇六五、一六八、六四一	金額 五、一四四、四三三、一	口數 一、一五七、九二二	金額 四、五三三、一

七九

交通運輸及電氣瓦斯

年次	無集配		切手		郵便函	郵便物		小包	
	局數	賣捌所	取	集便		達	引	受	配
大正七年	七	一〇〇	一〇九	六、六七、八三八	五、五七一、八九〇	三〇、五六四	七五、五〇六		
大正六年	七	一〇一	一一一	六、一七〇、三六三	四、五五〇、三〇九	二一、五六七	五三、六三〇		
大正五年	七	一〇〇	一一一	五、八九六、三六二	三、九五五、九〇五	一九、〇八九	四九、五九七		

九一 小包郵便物細別

年次	普通及書留		價格標記		代金引換	
	計	受	計	受	計	受
大正七年	五六九七	一〇三八	六、七三五	一八、九〇〇	三〇	一、三四四
大正六年	三、三五一	八七七	四、一三〇	一三、七七三	一四	一、一八五
大正五年	三、八九三	七八五	四、六七七	一八、九六〇	一三	八九五

九二 電信

年次	發信		計		內著		外國	
	內	外	內	外	內	外	內	外
大正七年	一四六、九八三	六三	一四七、〇四六	一七四、三二七	一〇七	一七四、四三四		
大正六年	一四二、〇九三	二四	一四二、一一七	一六七、一六	四二	一六七、一五八		
大正五年	一二五、七八六	一六	一二五、八〇二	一三三、九六七	二〇	一三三、九八七		

九三 電話

年次	交換手自働		加入者		通話度		線路	
	取扱局	人員	普通	長距離	市内	市外	架空	地下
大正七年	一	四九	九〇六	一九八六、九八二、八四六	一〇七、〇一〇	一〇一〇、三七、三	一五六、三三、三七三	一
大正六年	一	三三	八〇八	一七九六、〇八三、九二九	一〇〇、二八四	一〇、一六、四七、三	一六三、三二、三七〇	一
大正五年	一	四七	八〇九	一七五五、四三三、三七七	七八〇、〇五三	九二五、四九、四	一五〇、二八、一九、二	一

九四 電話加入者職業別調

交通運輸及電氣瓦斯

大正七年年末



交通運輸及電氣瓦斯

職業別	加入數	職業別	加入數	職業別	加入數	職業別	加入數
官公署	五	菓子砂糖	五	貨座敷	四	足袋メリヤス	一
銀行保險	二六	鰯四十物	三	藝妓置屋	一	陶器磁器	三
會社員	八	八百物	二〇	寄席劇場	二	自轉車	二
病院醫師	四	米穀精米	二七	古物	七	家具	三
辨護士	三	米穀仲買	一	紙	一〇	醫療理化學器具	一
生絲羽二重	一	株式仲買	二	諸油肥料	一〇	車丁場	四
機業	六	麻真田	四	雜貨小間物	三	材木	一四
貴金屬金物	四	洋服	七	貨屋金貨	六	石炭及薪炭	一〇
諸器械鑄物	三	牛肉	九	革靴	一	吳服	五
酒	三	藥品	二〇	書籍	三	食料	六
醬油味噌	四	料理店	六〇	新聞通信者	四	旅人宿	三

八二

職業別	加入數	職業別	加入數	職業別	加入數	職業別	加入數
印刷	九	絲擦絲網	六	華族	一	代埋	一
履物	七	文房具	五	漁業	一	商業公所	一
疊表莫產	三	硝子	四	其他業	一	興信所	一
塗料繪具	一	煙草商	一	石材	三	蒲團	一
織物業	二四	保險銀行 ク會 除社	三〇	寺院	四	無職	五
飲食店	六	寫真	四	瓦	三	屑物	三
畜產	三	染物	二〇	洗濯	二	冰	二
土木請負	五	鑛業	一〇	折箱	二	綿	五
箔器	一〇	運送業	五	表具	二	鹹擴	一
漆器	一	葬具	一	公證人	二	火藥	一
乾物荒物	一〇	茶	三	古著	三	麩濕弱	三
時計	五	官公吏	二				

交通運輸及電氣瓦斯

八三

交通運輸及電氣瓦斯

職業別  
加數入  
職業別  
加入數  
職業別  
加入數

職業別  
加入數

職業別  
加入數

職業別  
加入數

職業別  
加入數

職業別  
加入數

職業別  
加入數

職業別  
加入數

九五汽 車

年次

旅 客  
乘車人員  
降車人員  
賃金

發 送 到 荷 着 貨 物  
賃金

發 送 到 着 貨 物  
賃金

大正七年

七七八、三三五  
七五八、二二〇  
三五九、〇八三

△一〇五、七九三  
△二二七、八〇三  
△三〇八、九九四

四二、一六三  
七九、四四五  
一三八、三八二

大正六年

六六、三三八  
六二〇、八九九  
二八六、九五七

△七九、六一〇  
△九九九、一三二  
△九九三、六五二

三六、七二二  
五六、七一六  
一七、〇四四

大正五年

五二九、〇六一  
五二六、〇三二  
二三四、六五〇

△一四三、四一七  
△七九、七二六  
△一、八九八、二三三

三三、九七五  
三四、〇八三  
五二、二八四

九六電 車

大正七年末

驛 名

乘 客  
降 客  
賃 金

發 送 到 貨 物  
賃 金

發 送 到 着 貨 物  
賃 金

新 福 井

一八二、二四三  
一四〇、八〇二

五二、七八七  
一、一六六

三、九八四  
二八、六八六

福 井 口

八三、〇五三  
六七、二二三

一、一六六  
八三四

一、二二七  
六八四

九七船 及 諸 車

大正七年末

人 力 車

自 働 車  
客 馬 車  
荷 馬 車  
荷 車  
自 轉 車  
小 船

二六八  
二  
二  
二  
二  
二

二  
二  
二  
二  
二  
二

九八電 燈

年 次

アーク燈  
使用戶數  
白熱燈  
使用戶數  
料 金

馬 力  
電 力  
戶 數  
料 金

線 路  
巨 長  
延 長

大正七年

三九、七二六  
二二〇三八

九〇九  
三八〇

三三二  
一七八〇

大正六年

二四、二六〇  
二二六〇九

七、四八五  
三三七

二七八  
一七五五

大正五年

二二、六六六  
一〇、九九七

六、七五  
三〇六

二八六  
一七八六

交通運輸及電氣瓦斯

八五

交通運輸及電氣瓦斯

八六

九九燭數別

大正七年末

種別	八燭	十六燭	二十四燭	三十二燭	五十燭	百燭	二百燭	四百燭	六百燭	計
常夜燈	一四六個	五三九個	二六一個	一五個	四五個	二〇個	一〇個	一〇個	一〇個	三、四五個
街燈	一、七三	二、五七	六	八	二	一	一	一	一	二、二七
メートル燈	七、七三	六、二	一、六四	三	二	一〇	一	一	一	八、六三一

一〇〇瓦斯

大正七年末

年次	瓦斯管管延長			燈用		熱用		動力供給		動力用		料金額
	本管	支管	管延	戶數	燈數	戶數	口數	戶數	馬力	瓦斯量	總額	
大正七年	五里廿二寸	七里十六丁	十三里十九	一、二二	三、三九四	一九五	一、〇一四	六三	二八七、二五	一五、〇七五、二〇	五七、三九一	
大正六年	五里廿二寸	七里廿四丁	十三里卅一	一、七四六	五、四一	二三五	一、一九二	三八	一八八、〇〇	七九、四二〇	三四、八一七	
大正五年	五里廿二寸	七里七丁	十二里卅四	一、八〇八	四、九二八	一九四	一、二一八	三六	一八六、五〇	七九、四二〇	三〇、〇六二	

第一四 社寺宗教ノ部

種別	一〇一 神社		一〇二 寺院		一〇三 教會		計
	別格官幣社	縣社	郷社	村社	無格社	計	
神社	一〇一	三	五	三	五	一七	一四
寺院	三	五	三	五	一七	一四	三
教會	一〇三	二	二	三	二	一	一
計	一〇一	三	五	三	五	一七	一四

種別	一〇二 寺院		一〇三 教會		計
	真宗	曹洞宗	真言宗	淨土宗	
真宗	三	七	八	一三	一四
曹洞宗	三	七	八	一三	一四
真言宗	三	七	八	一三	一四
淨土宗	三	七	八	一三	一四
時宗	三	七	八	一三	一四
天台宗	三	七	八	一三	一四
日蓮宗	三	七	八	一三	一四
臨濟宗	三	七	八	一三	一四
黃蘗宗	三	七	八	一三	一四
計	三	七	八	一三	一四

種別	一〇三 教會		計
	神宮	奉齊會	
神宮	一	二	三
奉齊會	一	二	三
天理會	一	二	三
聖公會	一	二	三
金光會	一	二	三
救濟軍	一	二	三
メソヂス	一	二	三
ト派教會	一	二	三
日本基督教會	一	二	三
天主教	一	二	三
日本組合	一	二	三
計	一	二	三

八七

第一五 衛生ノ部

一〇四 病院

名稱	所在地	創立年	治療目的	院長	副院長	區員	看護婦	事務員	計	入院患者	外來患者	計
福井病院	佐佳枝上町	明治七年	一般醫療	一人	一人	一人	二人	二人	二人	二〇〇人	三、八〇八人	三、八〇七人
河野病院	江戸下町	明治卅二年	同	一人	一人	一人	二人	二人	二人	四、四六六	一、七六二	三、三二七
榮病院	石場畑方	大正元年	花柳病	一人	一人	一人	二人	二人	二人	一、八〇〇	一	一、八〇〇

一〇五 傳染病院

名稱	所在地	創立年	病院數	醫職	師	看護婦	患者
市立傳染病院	足羽郡東安居村	明星	明治二十五年	二〇名	二人	一人	三人

一〇六 醫師

年次	大學卒業	高等學校醫學部卒業	專門學校卒業	試驗及第	其他	計
大正七年	九人	八人	八人	三人	二人	八人
大正六年	八人	八人	八人	三人	三人	八人
大正五年	九人	八人	八人	三人	三人	八人

年次	齒科醫	藥劑師	產婆看護婦	合計
大正七年	五人	一人	一人	七人
大正六年	四人	一人	一人	六人
大正五年	五人	一人	一人	七人



年次

大正七年

大正六年

大正五年

種別 一種痘

種別 要種痘人員 善感人員 不善感人員 檢診未了 計

種別	第一期	第二期	第一期	第二期	第一期	第二期	第一期	第二期	第一期	第二期	第一期	第二期	第一期	第二期	第一期	第二期	第一期	第二期	第一期	第二期
要種痘人員	1,644	2,043	1,734	2,268	1,374	1,990	1,034	1,353	1,130	1,280	680	750	1,130	1,280	680	750	1,130	1,280	680	750
善感人員	1,303	1,559	1,374	1,630	1,374	1,630	1,374	1,630	1,374	1,630	1,374	1,630	1,374	1,630	1,374	1,630	1,374	1,630	1,374	1,630
不善感人員	1,303	1,559	1,374	1,630	1,374	1,630	1,374	1,630	1,374	1,630	1,374	1,630	1,374	1,630	1,374	1,630	1,374	1,630	1,374	1,630
檢診未了	48	48	48	48	48	48	48	48	48	48	48	48	48	48	48	48	48	48	48	48
計	1,386	1,943	1,290	1,990	1,290	1,990	1,290	1,990	1,290	1,990	1,290	1,990	1,290	1,990	1,290	1,990	1,290	1,990	1,290	1,990

種別 一 トラホーム患者

種別	受檢數	重症患者	中症患者	輕症患者	疑症	別症	計
一	112	1	7	54	36	4	112
二	865	1	7	54	36	4	865
計	977	2	14	108	72	8	977

理髮業 144  
 女髮結業 105  
 職工 247  
 按摩 44  
 藝妓 27  
 宿屋木賃宿雇人 78  
 割烹店雇女 95  
 貸座敷雇女 35  
 飲食店 174  
 計 1,101

種別 一 傳染病

種別	受檢數	重症患者	中症患者	輕症患者	疑症	別症	計
一	113	1	1	24	82	4	113
二	1,088	1	1	24	82	4	1,088
計	1,201	2	2	48	164	8	1,201



年次	組數	部數	組頭人	小頭	消防手	火器運搬手	計	蒸氣唧筒	腕力唧筒	經費
大正七年	一	〇	一	二〇	三〇〇	三〇	三九一	三	八	二,八七〇
大正六年	一	〇	一	二〇	三〇〇	三〇	三九一	三	七	五,九四五
大正五年	一	〇	一	二〇	三〇〇	三〇	三九一	三	九	四,三四一

一一八 消防

年次	警察署	巡查派出所	警視署	警部	警部補	巡查部長	巡查員	計
大正七年	一	一	一	二	一	二	九	一四
大正六年	一	一	一	二	一	二	八	一四
大正五年	一	一	一	二	一	二	九	一三

年次	町數	戶數	監督	巡視員	掃除人夫	塵芥埋却場數	塵芥容器數	同運搬車數	塵芥搬出量	街路便所
大正三年	九三	一一,四九二	一	四	三,三三〇	三	一,七八三	九	八八〇,二〇〇	五一
大正四年	九三	一一,九二五	一	四	三,四七七	四	一〇,八一五	九	八六三,〇二〇	四九
大正五年	九三	一二,二〇二	一	四	三,二九九	五	一〇,三九六	九	八九八,〇八二	四九
大正六年	九三	一一,九三三	一	四	三,三四八	四	一〇,五五六	九	八〇一,一八二	四九
大正七年	九三	一二,四七三	一	五	二,九三六	四	一〇,三五五	〇	七二八,〇〇〇	四七
計	一六	二,五九一	一	一	六〇七	一	二,〇七二	一	一四八,七九九	七
第 二	一九	二,三四六	一	一	五四九	一	一,八九五	一	一三五,一二九	一〇
第 三	一三	二,三六六	一	一	五六一	一	二,〇一八	一	一三七,四三三	九
第 四	一三	二,三六六	一	一	五四九	一	二,〇一八	一	一三五,一二九	一〇
第 五	一六	二,五九一	一	一	六〇七	一	二,〇七二	一	一四八,七九九	七

第一六 保安

一一七 警察



年次	大正七年	大正六年	大正五年	計
放火	11	7	5	23
失火	13	3	2	18
猥褻	1	1	3	5
淫褻	6	1	3	10
賭博	30	18	26	74
竊盜	20	19	24	63
傷害	4	1	1	6
過失	9	2	1	12
竊盜	26	7	9	42
盜	16	3	5	24
詐欺	8	6	2	16
其他	14	5	8	27
其他犯者	19	4	2	25
其他犯者	24	16	11	51
合計	96	45	82	223

變死別

年次	大正七年	大正六年	大正五年	大正四年	大正三年	計
炬燵	5	3	7			15
烟筒	3	2	1			6
提燈	1	1				2
竈	1	1	3			5
洋火	1	1	2			4
火柴	1	1	1			3
放火	1	1	1			3
燈	1	1	1			3
過失	1	1	1			3
電線	1	1	1			3
焚燬	3	4	1			8
爐灰	1	1	1			3
弄提燈及	1	1	1			3
吸殼	2	2	1			5
消滅	1	1	1			3
蠟燭	1	1	1			3
線	1	1	1			3
生絲	1	1	1			3
炭	1	1	1			3
藥品	1	1	1			3
計	36	36	36			108

火災原因別

年次	大正七年	大正六年	大正五年	大正四年	大正三年	計
出火	4	2	3	2	2	13
直止	3	2	2	2	2	12
司上	3	2	2	2	2	12
戶數	65	58	33	30	25	211
損害額	8,573	4,557	2,947	1,462	2,678	20,617
平均年額損害高	131.9	147.5	89.6	48.7	107.1	111.1

保安

年次

大正七年

大正六年

大正五年

溢死 溺死 一轢死 一壓死 一傷死 一其他計

一六三七

三四三五

五二四

一六五

二一四

一五六

二〇六

年次

大正七年

大正六年

大正五年

貸座敷 料理屋 飲食店 計 娼妓 藝妓 計

三三三

九七八

一三三

二二八

一四一

二四八

三九三

年次

大正七年

一二四宿屋

旅人宿屋 下宿屋

七月

八月

計

七月

三三三

九七八

一三三

二二八

一四一

二四八

三九三

大正六年  
大正五年

一二五宿泊人

八六

二三八

大正七年

九四

宿屋へ宿泊シタルモノ

内國人計 外國人計 總計

六五三六

一五〇四三

八五六八

八六

七

九三

六六六三

一五〇四九

八二六六一

年次

大正七年

大正六年

大正五年

保安

區別 演劇 撲活動寫真 手品 其他 計

日度數

日度數

日度數

日度數

日度數

日度數

日度數

日度數

一〇一

第七 財政ノ部

基本財産及積立金

反別一價地	坪建	數一價物	額一有價證券	面一價格	現金
三,五九二,五七	三,二,五〇一,四〇〇	1	九〇,五〇	八,五二二,三五〇	七,六九一

一二七 資 産

大正七年度末

一二八 負 債

大正七年度末

起債年月	金額	利率	充費用	償還額	償還未済金額
明治四十四年八月	二五〇,〇〇〇	五分三厘	瓦斯事業費	五八六,二七〇	一九〇,一三三,七三〇
明治四十五年七月	五〇〇,〇〇〇	同	同	九八六,一五八〇	四〇,一三八,四二〇
大正六年八月	三二,〇〇〇	五分	尋常小學校建築費	二,四六四,六四〇	二八,五三三,三六〇
一二九 市 歳入					

科 目  
 財産ヨリ生スル収入  
 使用料及手数料  
 國庫下渡金  
 交付金  
 納付金  
 國庫補助金  
 縣補助金  
 寄入金  
 繰入金  
 財産賣拂代金  
 繰越入金  
 雜收入  
 市 稅

大正七年度	大正六年度	大正五年度
一,二六三,八三〇	一,八九八,六四〇	二,二九四,九九〇
二七,七〇六,九九〇	三二,八〇三,五三〇	二二,一八三,四一〇
八,八八一,五四〇	六,〇六九,〇六〇	五,七七〇,八一〇
七,三三七,〇五〇	九七二,一八二	二,〇一九,八三七
二七五,二七〇	八〇〇,〇〇〇	八〇〇,〇〇〇
八〇〇,〇〇〇	一,三三三,三八〇	一,三〇六,八六〇
三,八二二,四七〇	二,三六二,五七〇	一,四七四,九八〇
三,四二一,六七〇	一六六,四九,六一三	四四二九,六一〇
四〇七,八一〇	七二二,七〇〇	三,一七六,六七〇
二五〇,一八〇	一七,七七〇,九九五	二八,三四〇,四〇一
七六,七七三,九三五	四,四七三,一〇〇	二,七五三,三二五
八,八七〇,三〇八	一,二,六三五,九五〇	九五,六二九,三三〇
一八三,七二一,六七〇		

財政

市科

市公債

市歲入計

大正七年度

円

三三,四三二,七三三

大正六年度

円

三二,〇〇〇,〇〇〇

大正五年度

円

一八,三四四九,二〇四

一三〇 市歳出經常部 (決算)

大正七年度

円

三〇,二九七,三三〇

一,五一一,二五〇

三九三,一三〇

九八二,八〇〇

八六,五七六,八七〇

二八,二五四〇

六三〇,六五〇

二,五六二,四七〇

大正六年度

円

二四,七六一,八九五

一,四九七,七〇〇

四〇七,五六〇

三,七八二,〇二〇

六七,三三五,四三〇

三,四九八,八五〇

七四一,三七〇

一,六八三,二七〇

大正五年度

円

二二,六八八,九八〇

一,二七七,六六〇

三七三,九〇〇

三,三五八,八九〇

六二,九〇一,二二五

三二一,九〇〇

二七四,〇八〇

一,七六五,〇四〇

役所費  
市會費  
市參事會費  
土木費  
教育費  
傳染病豫防費  
傳染病院費  
汚物掃除費

品生諸費

屠場費

公園費

勸業諸費

救助費

警備費

財產費

諸稅及負擔費

神社費

午砲費

雜支費

豫備費

基本財產造成費

經常部計

財政

一三二,三三〇

一,五二二,三二〇

一,一四八,五二〇

一〇八,九七〇

二〇六,二四〇

一三,八六九,九九〇

一,八五七,〇二〇

二七九,八二〇

八八,〇〇〇

二五四,八〇〇

九〇九,三八〇

二二二,三三〇

一,二三八,七二〇

五九五,二四〇

一三六,二七〇

一一七,六八〇

五,九四五,〇五〇

二八五,三三〇

二七八,三九〇

八八,〇〇〇

二五二,七〇〇

二二三,八一〇

三八四,二五〇

一,二四七,二四〇

六六〇,七八〇

五九,三三〇

二二七,二〇〇

四,一四八,二〇〇

四三三,八四〇

二六四,〇七〇

八八,〇〇〇

二五五,五〇〇

一四二,五六〇

六五,五〇〇

一五二,四五六,六三〇

六五,五〇〇

一一〇,四四七,八六五

六五,五〇〇

一〇〇,六六一,二六三

一〇五

財政

科目

財產買入代  
 役所費  
 土木費  
 教育費  
 汚物掃除費  
 勸業諸費  
 警備費  
 公債費  
 補助費  
 繰入金  
 雜支  
 屠場營繕費

歲出臨時部

科目	大正七年度	大正六年度	大正五年度
財產買入代	二二九,五九〇	—	一六,七〇九,九九〇
役所費	五,八五八,三六〇	四四五,一七〇	四〇三,〇五〇
土木費	六三,八四九,九八〇	七〇七,八九〇	六,九三九,一二〇
教育費	四,三九九,五〇〇	一八五,五三〇	一七九,二九〇
汚物掃除費	八五,〇〇〇	二〇九,四〇〇	一一〇,〇〇〇
勸業諸費	六,六三四,七五〇	—	九三,〇〇〇
警備費	二九,四四八,六五〇	二六,三三八,一七〇	三〇,八二二,〇四〇
公債費	七〇,〇〇〇	一,〇四七,〇〇〇	三三〇,〇〇〇
補助費	一八二,四〇〇	五二九,二三〇	—
繰入金	一一,六二七,八七〇	一,七五八,三九〇	九,三三八,一一〇
雜支	六九,〇〇〇	六九,一九〇	—
屠場營繕費	—	—	—
<b>計</b>	<b>一,〇〇九,〇〇〇</b>	<b>一,〇〇九,〇〇〇</b>	<b>一,〇〇九,〇〇〇</b>

積立金  
 市吏編纂費  
 臨時部計  
 歲出通計

一三二 市特別會計瓦斯事業費

歲入 (決算)

科  
 使用料手数料  
 財產ヨリ生スル收入  
 雜收入  
 繰入金  
 繰越金  
 歲入  
 財政計

科目	大正七年度	大正六年度	大正五年度
積立金	—	一一四,九五〇	一〇九,七九〇
市吏編纂費	—	一八〇,〇〇〇	一八〇,〇〇〇
臨時部計	二四三,八一,一〇〇	三三二,〇六,九二〇	六五,一〇四,三九〇
歲出通計	二七五,八四〇,七三〇	一四二,六五四,七八五	一六五,七六六,五五五
使用料手数料	五八,一三一,八五〇	三七,二三四,〇〇〇	三〇,〇八五,六八〇
財產ヨリ生スル收入	—	一〇三,一九二〇	七三四,九四〇
雜收入	三三,八六〇,八八〇	一八,二六四,〇六〇	一一,七六四,八一〇
繰入金	二二,八〇〇,〇〇〇	一三,九〇〇,〇〇〇	—
繰越金	二六,七四〇	—	—
歲入	九五,〇八〇,四七〇	五五,四五五,一四〇	四三,五八五,四三〇
<b>計</b>	<b>一〇七</b>	<b>一〇七</b>	<b>一〇七</b>

科目

大正七年度

大正六年度

大正五年度

歲出經常部 (決算)

三、七五、九五〇

二、七八、八九〇

二、三六、五八〇

七四、〇八、八六〇

五二、六六、二〇〇

三二、〇六、七六〇

六、五、〇

六、五、〇

六、五、〇

豫備費

三、二、四〇〇

五、五、四、五、一、四〇〇

三、八、一、七、九、一、六〇

雜支費

七、七、二、九、七、〇、五〇

七、三、六、七、〇〇

九、〇、六、六、六〇

九、四、八、一、七〇

一、六、二、四、五、〇〇〇

四、四、二、九、六、一〇

瓦斯窰改造費

一、七、一、九、三、一、七〇

一、三、〇、〇、〇、〇〇

五、四、〇、六、二、七〇

歲出入金

九、四、四、〇、二、三〇

七、〇、一、五、二、六、四〇

四、三、五、八、五、四、三〇

歲出臨時部

寄附金

三〇、〇〇〇

一、三、〇、〇、〇、〇〇

七〇、〇〇〇

事業費

一、四、六、九、七、五〇〇

一、四、六、九、七、五〇〇

五、四、〇、六、二、七〇

臨時部計

一、七、一、九、三、一、七〇

一、四、六、九、七、五〇〇

五、四、〇、六、二、七〇

歲出通計

九、四、四、〇、二、三〇

七、〇、一、五、二、六、四〇

四、三、五、八、五、四、三〇

一一二二 國稅

直接國稅

間接國稅

接國稅

總計

年次

地租

所得稅

營業稅

賣業稅

計

相續稅

酒造稅

醬油稅

自家用油稅

織物消費稅

土地登記稅

身體利得稅

計

大正七年度

三、四〇、七、八〇、〇八三

一、七三、二、四三

二、八八、五、六、六三

六、〇、九、四

四、五、二、八、四六

一、五、三、七、四四

五、四、八、六、五〇

七二、八、九三

一、八六、三、三五

三、〇三、九、九六

大正六年度

三、三、五、六、二、一、三、七〇

一、〇〇、八、七、五

二、七、七、五、六、三、一、五

六、一、七、九

四、二、一、〇、一、七

一、〇、八

八、五、三、五〇

一、八六、三、三五

三、〇三、九、九六

大正五年度

三、三、二、九、二、八、五、九、五、四、一、三、五、七

五、三、三

一、〇三、七、七、六

六、七、九、五、〇、七、〇、九

四、〇、〇、〇

一、四、四、八、一、七

一、五

二、〇〇、三、三〇

三、〇三、九、九六



議會及市政

一三六 諸稅平均負擔額

年次	直轄國稅		縣稅		市稅	
	一戶當り	一人當り	一戶當り	一人當り	一戶當り	一人當り
大正七年度	一三八八九	二八九〇	八九一七	一八五五	一四七五二	三〇六九
大正六年度	八二四〇	一六六六	七七〇	一五五六	九二八〇	一八七五
大正五年度	八五二三	一七三五	六八三三	一三四五	八二八二	一六五〇

第一八

議會及市政ノ部  
一三七 議員及選舉有權者

年次	衆議院		縣議會		市議會	
	議員有權者	議員有權者	議員有權者	議員有權者	議員有權者	議員有權者
大正七年度	一	一三一	三	一〇二九	三	三五八五
大正六年度	一	一三九五	三	二〇七五	三	三五八五
大正五年度	一	一三二	三	二一六	三	三五八五

種別

市參事會  
市會

一三八 會議度數及議事件數

種別	大正七年度		大正六年度		大正五年度	
	開會日數	議事件數	開會日數	議事件數	開會日數	議事件數
市參事會	二元	一三五	二元	二六	三元	一三〇
市會	二元	一三五	二元	二六	三元	一三〇

職名

市長  
助役  
收入  
技師  
書記

一三九 市吏員及給仕使丁

職名	人員	俸給				又ハ手当
		大正七年度	大正六年度	大正五年度	月平均額	
市長	一	一五〇〇	一四〇〇	一三〇〇	一五〇〇	
助役	一	六五〇	六〇〇	五五〇	六〇〇	
收入	一	四五〇	四〇〇	三〇〇	四〇〇	
技師	一	二〇〇	一八〇	一六〇	二〇〇	
書記	一	一三〇	一二〇	一〇〇	一三〇	

議會及市政



議會及市政

職名

人

員

俸給

又

手当

當

技手  
技手  
囑託

書記  
補

掃除  
監督

掃除  
巡視

雇員

給仕

使丁

計

計

職名

人

員

俸給

又

手当

當

一四〇市瓦斯局吏員及使丁

一 二 一 三 一 五 七 四 六 六

月 月 月 月 月 月 月 日 月 月

額 額 額 額 額 額 額 給 額 額

大正七年末

三 四 〇 四 五 三 六 七 二 四

主事心得書記

書技  
書記  
手記  
補手  
丁

計

計

職名

人

一四一區長及委員

一 二 二 二 二 九

月 月 月 月 月

額 額 額 額 額

大正七年末

一 三 五 六 七 三

議會及市政

計

區區  
區長代理者  
區長  
學務委員  
勸業常設委員

六 三 九 三 三 員

一一五

一四二市吏員記置

大正七年末

種別	第一課			第二課			第三課		
	庶務	學業	勸業	土木	營繕	衛生	戶籍	社寺	兵衛
課長	兼	兼	兼	兼	兼	兼	兼	兼	兼
技師									
主事心得									
書記	兼	兼	兼	兼	兼	兼	兼	兼	兼
技手									
囑託書記									
補掃除監督									
同巡視									
雇									
計	二	二	五	二	一	一	二	一	兼

種別	第四課			瓦斯計		
	稅務	督納	出度	稅務	局	計
課長	兼	兼	兼	兼	兼	兼
技師						
主事心得						
書記	兼	兼	兼	兼	兼	兼
技手						
囑託書記						
補掃除監督						
同巡視						
雇						
計	一	二	二	二	二	兼

一四三文章收發件數

年次	文章		戶籍ニ關スル文章		總件數
	收受件數	發送件數	收受件數	發送件數	
大正七年	一三,〇八一	七,二六四	七,三三一	六,四三八	三六,五三三
大正六年	一二,三三六	五,三〇四	六,七九七	五,九九七	三三,二六九
大正五年	九,六五三	三,三八九	七,九八一	五,七二二	二八,四一一
計	三三,〇〇〇	一五,九五六	二二,一〇一	一七,九五六	一〇〇,〇〇〇

會議及市政





