

事業ニ伸縮異動ヲ生スル時ハ之ヲ修正シ置クヘシ

前項當初調製ノ計畫ハ直ニ主税局ニ報告シ爾後異動アルトキハ翌年一月一日ニ於テ既往ノ成績ト將來ノ計畫ヲ併セ更ニ之ヲ報告スヘシ

第八條 配賦ノ豫算中各目ノ金額彼此流用ヲ要スルトキハ其過不足金額ニ就キ各事由ヲ詳悉シタル調書ヲ製シ承認ヲ請フヘシ

但所得税調査委員手當印紙鑑札取扱費沖繩縣稅品取扱費ハ他ノ目ハ流用ヲ請フコトヲ得ス
第九條 當初豫算外事業ヲ指定シテ特ニ配賦シタル金額ニ殘餘アルトキハ其事由ヲ具申シテ指揮ヲ得ルニアラサレハ他ノ費用ニ支出スルコトヲ得ス

第十條 第八條ノ流用ハ翌年一月一日以降ニ於テ之ヲ請フコトヲ得ス
但經費精算上ノ過不足又ハ著シキ事故アルトキハ此限ニアラス

第十一條 毎月所屬ノ經費ハ特別ノ事故アルモノハ外翌月十五日以内ニ精算終了ヲ爲スヘシ

○大藏省訓令第七號

府 縣

明治二十二年度内國稅徵收費計算帳簿ノ備ハ明治二十年當省訓令第九號ノ組織ニ據リ調理スヘシ
明治二十二年三月十五日

○大藏省訓令第八號

大藏大臣伯爵松方正義

府 縣 沖繩縣

明治二十二年三月法律第九號ヲ以テ國稅徵收法公布セラレタルニ付四月一日以前既ニ徵稅令書ヲ發シタルモノハ從前ノ手續ニ據リ取扱フヘシ

明治二十二年三月十五日

○大藏省訓令第九號

大藏大臣伯爵松方正義

府 縣 沖繩縣

市町村制施行ノ爲メ國稅諸規則ニ關スル營業其他ノ鑑札ニ異動ヲ生シタルモノハ朱書訂正ニ止メ

書換ヲ爲スニ及ハス尤モ稅務取扱上差支無之モノハ其他據置市町村改正事務ノ都合ヲ計ラシ漸次ニ訂正スヘキ義ト心得ヘシ但訂正スルモノハ鑑札料ヲ徵收スヘカラス

明治二十二年三月十六日

大藏大臣伯爵松方正義

北海道廳 府 縣 沖繩縣

○陸軍省訓令甲第四號
徵兵事務條例第十六條ノ大隊區又ハ警備隊區徵兵事務員タル地方徵兵醫員ハ一徵募區ニ四名ヲ採用ス可シ

明治二十二年三月十八日

陸軍大臣伯爵大山 巖

○大藏省訓令第十號

廳 府 縣

二十二年度歳入ノ備ハ經常ト臨時トニ區分候ニ付テハ同年度ニ屬スル納額告知書(正副上)及納付書(正副)ニハ其種類ニ據リ經常歳入臨時歳入ノ押印ヲナスヘシ

明治二十二年三月二十一日

大藏大臣伯爵松方正義

○司法省訓令第四號

裁判所

明治二十年一月訓令第四號裁判官檢察官會同巡視規程中第十條及第十一條ノ第三ヲ削除ス
明治二十二年三月二十一日

司法大臣伯爵山田顯義

○農商務省訓令第十四號

大林區署

明治二十三年度森林收入豫算ハ前年度ノ書式ニ據リ調製シ本年五月三十一日迄ニ本省へ差出スヘシ

明治二十三年度大林區署費豫算編成手續別冊ノ通之ヲ定ム

但別冊ハ山林局長ヨリ送付スヘシ (別冊略)

明治二十二年三月二十五日

農商務大臣伯耆井上馨

○農商務省訓令第十五號

府縣 大林區 野田 府

明治二十二年閣令第四號ヲ以テ文具支給規則發令相成候ニ付テハ當省主管森林費支辨ニ關スル官

吏ノ文具料ハ一箇月金拾五錢ヲ支給スヘシ

但料金ハ適宜減少スルコトヲ得之ヲ減少シタルトキハ其金額ヲ當省へ報告スヘシ

明治二十二年三月二十五日

農商務大臣伯耆井上馨

○農商務省訓令第十六號

大林區署

明治二十二年閣令第四號ヲ以テ文具支給規則發令相成候ニ付テハ文具料支給法左ノ通之ヲ定ム

明治二十二年三月二十五日

農商務大臣伯耆井上馨

文具料支給法

第一條 官吏及備員ノ文具料ハ左ノ等級ニ據リ支給スヘシ但料金ハ適宜減少スルコトヲ得之ヲ減

少シタルトキハ其金額ヲ本省へ報告スヘシ

一等 一箇月金貳拾五錢 記簿ニ專ラ從事スルモノ

二等 一箇月金貳拾錢 書記及製圖製表ニ專ラ從事スルモノ

三等 一箇月金拾五錢 前二項ヲ除キタル事務ニ從事スルモノ

四等 一箇月金五錢 官林巡邏及番人等

第二條 文具料ハ四箇月分取纏メ其年七月十一月及翌年三月ニ支給スヘシ其支給定日ハ二十八日

トス但休日ニ當ルトキハ順次繰上ツヘシ

第三條 新任轉任轉勤^{在勤職ノ}非職廢官退官及死亡ノトキハ當月分ノ文具料ハ上下半月ノ區分ヲ

以テ其金額又ハ半額ヲ支給スヘシ但森林費ノ支辨ニ關スル範圍内ニ於テ轉任轉勤ノ場合ニハ重

複ニ支給スルコトヲ得ス

第四條 私事ノ故障ニ由リ一箇月中十五日以上續テ公務ニ從事セサルトキハ當月分ノ文具料ハ半

額ヲ支給スヘシ但一箇月間續テ公務ニ從事セサルトキハ之ヲ支給セサルモノトス

第五條 費途ヲ異ニスル事務ヲ兼務シタルトキハ當月分ノ文具料ハ一箇月中十五日以上續テ專務

シタル事務ニ關スル費途ヨリ支給スヘシ但十五日以上續テ專務セサルトキハ本務ニ關スル費途

ヨリ支給スヘシ

第六條 費途ヲ異ニスル事務ニ轉シテ從事シタルトキハ當月分ノ文具料ハ一箇月中十五日以上續

テ從事シタル事務ニ關スル費途ヨリ支給スヘシ但十五日以上續テ從事セサルトキハ最後ニ從事

シタル事務ニ關スル費途ヨリ支給スヘシ

第七條 第一條ノ等級ヲ異ニスル事務ヲ兼務シ又ハ其事務ニ轉シテ從事シタルトキハ當月分ノ文

具料ハ金額ノ多キ等級ニ據リ支給スヘシ

第八條 文具料ノ過渡アルトキハ後期分ニ於テ引去ルヘシ

○大藏省訓令第十一號

府縣 沖繩縣

勅令第三十九號土地邊帳ハ從前ノ地券邊帳ヲ整理修補シ之ニ充ツヘシ

府縣廳備置ノ町村地圖ハ自今島廳郡役所ニ管理セシムヘシ

明治二十二年三月二十六日

大藏大臣伯耆井上馨

○大藏省訓令第十二號

北海道廳 府縣

二十二年度歲入科目改正候ニ付テハ同年度歲入ニ係ル諸報告書ハ書式中第一部第二部トアルヲ經

常若クハ臨時ニ改メ記載スヘシ

但租税ノ款ニ於テ一册其他ノ收入ニ係ル分ハ經常及臨時ヲ區分シテ各款合册ニ調製スヘシ

明治二十二年三月二十七日

○大藏省訓令第十三號

大藏大臣伯爵松方正義

北海道廳 府縣

會計主務官又ハ其代理官ノ在勤セサル地方ニ於テ經費金ノ支拂ヲ要スルトキハ仕譯書ヲ以テ承認ヲ得タル上各其地ノ金庫ニ宛タル支拂切符ヲ發行スル順序ノ處二十二年度以降右等ノ支拂ハ歲出取扱順序第七條ノ例ニ據リ取扱フヘシ

明治二十二年三月二十八日

大藏大臣伯爵松方正義

○司法省訓令第五號

檢事

明治二十年勅令第十三號學位令ニ依リ法學博士ノ學位ヲ得タル者代言營業ヲ出願セントキハ代言ノ規則第二十七條第二十八條ニ關セズ免許狀ヲ授與スヘキニ付出願ニ際シ學位記ヲ檢査シ其寫ヲ願書ニ添テ進達スヘシ

明治二十二年三月二十八日

司法大臣伯爵山田顯義

○大藏省訓令第十四號

府縣

明治九年七月當省乙第六十號達ハ本年四月一日以降廢止ス

明治二十二年三月二十九日

大藏大臣伯爵松方正義

〔照參〕大藏省乙第六十號達(明治九年七月四日)
購取納金ノ内古金銀買取納金銀公債買取納金銀國庫券金銀雜項混合地金ノ類此迄現品ノ體置ニ上納ニ相立來候時今般出納順序改定ニ付右等ノ各種ハ一旦備置察ニ於テ買入ノ上其代金額ヲ以テ水納ニ可相立候條本年七月一日以降右種類ノ上納及古金銀買取納金等別紙ノ通可取計此旨相違候事(別紙略ス)

○大藏省訓令第十五號

府縣

島廳郡役所ニ關スル地租事務ハ左ノ手續ニ從ヒ取扱ハシムヘシ

但府縣廳ニ於テ木項ノ事務ヲ取扱フ者此手續ニ依ルヘシ

明治二十二年三月二十九日

大藏大臣伯爵松方正義

島廳郡役所地租事務取扱手續

第一條 地租ニ關スル願書ハ其筆限字番號地目段別等級地價地租及所有者ヲ土地臺帳及地圖ニ照査シ主任官之ニ檢印シテ府縣廳ニ送付スヘシ

第二條 土地ノ分合筆ニ關スル願書ニシテ段別地價ノ分配併和當ヲ得ル者ハ直ニ之ヲ許可シ土地臺帳及地圖ヲ訂正スヘシ其段別地價ニ増減ヲ生スル者ハ前條ノ手續ヲ爲スヘシ

第三條 前二條ノ場合ニ於テ府縣知事聽許ノ通過ヲ得タルトキハ直ニ土地臺帳地圖及地租臺帳ヲ整理スヘシ

第四條 土地所有ノ移轉又ハ質入及其解約ニ係ル登記所ノ通知ヲ得タルトキ並ニ住所氏名異動ノ届出ヲ得タルトキハ直ニ土地臺帳ヲ訂正スヘシ

第五條 前條ノ訂正ヲ經タルモノハ納期毎ニ納租者異動表ヲ作り各納期三十日以前之ヲ町村長ニ通報スヘシ其以後納期末日迄ニ係ル者ハ其時々之ヲ通報スヘシ

第六條 土地臺帳ノ謄本ヲ請フ者アルトキハ即日之ヲ下付スヘシ

第七條 地租ノ前年ニ遡リ徵收スヘキ者ハ明治十七年當省第八十九號達地租帳簿樣式第一號付屬表ニ準ヒ追加地租臺帳ヲ調製シ之ニ記入スヘシ

第八條 毎年一月ニ於テ土地臺帳ニ就キ明治十七年當省第八十九號達土地臺帳總計式ニ準ヒ地目毎ニ係ル段別地價地租ヲ合計シ地租臺帳ニ照合シ明治二十年當省訓令第五十號租稅計算順序付

屬第一號一乃至四ノ様式ニ準シ地租表ヲ調製シ二月十五日限り府縣廳ニ報告スヘシ但地租追加ニ係ルモノモ本表ト共ニ報告スヘシ

○大藏省訓令第十六號

北海道廳 府縣

本年四月一日以後歳入過額納下戻金ノ儀ハ年度ノ内外ニ拘ハラズ渾テ當省所管經費請拂戻及缺損金ヲ以テ支出シ其下戻方委任候條每一箇月前ニ下戻月額豫定任譯書ニ準シ調製ヲ送付シ豫メ當省ノ承認ヲ得其下戻ヲ要スル都度之ニ據リ下戻方取計ヲ可シ

但シ取計方ハ一歳歳出ニ關スル規則ニ據リ且木文下戻濟ノ上ハ歳出報告書中科目ノ下ニ一廉毎ニ區分シ下戻ノ事由並ニ何年何月第何號歳入報告書ノ内何科目金額何程ノ内下戻濟ト記載シ差出ス可シ

明治二十二年三月二十九日

大藏大臣伯爵松方正義

○農商務省訓令第十七號

北海道廳 府縣

當省主管鐵山借區稅免許料手數料歳入概算書ハ本年三月閣令第十二號歳入歳出豫算概定順序ニ據リ前々年度三月十日迄ニ當省ヘ差出スヘシ

但二十三年度ニ限り前年度四月十五日迄ニ送付スヘシ

明治二十二年三月二十九日

農商務大臣伯爵井上馨

○大藏省訓令第十七號

府 縣

明治二十三年度歳入豫算書ノ儀ハ明治二十二年度歳入科目ヲ適用調製候儀ト心得ヘシ

明治二十二年三月三十日

大藏大臣伯爵松方正義

○大藏省訓令第十八號

府 縣ヲ除ク

明治二十二年三月法律第九號國稅徵收法ニ掲クル收入官吏ハ從來徵稅事務ヲ擔任スル吏員ト心得ヘシ

明治二十二年三月三十日

大藏大臣伯爵松方正義

○司法省訓令第六號

裁判所 廳府縣

二十二年度歳入科目改正ニ付テハ同年度歳入ニ係ル諸報告書式中第一部第二部トアルヲ經常若クハ臨時ニ改メ記載スヘシ

明治二十二年三月三十日

司法大臣伯爵山田顯義

○農商務省訓令第十八號

府 縣ヲ除ク

明治二十二年度森林收入科目左ノ通改正ス

明治二十二年三月三十日

農商務大臣伯爵井上馨

經常歳入

款	項	目
官業及官有財産收入	森林收入	
		地所貸下料
		建物貸下料
		立木貸下料
		物品貸下料

○大藏省訓令第十九號

本年三月大藏省令第五號國稅徵收法施行細則第十三條第十四條ニ依リ送付スヘキ收入報告書参照書類ハ從來金庫ヨリ差出ス收入金毎月報告表ヲ添付スル儘ト心得ヘシ

府 縣 沖繩縣

明治二十二年四月一日

大藏大臣伯爵松方正義

○大藏省訓令第二十號

明治十九年四月當省第五號訓令諸貸付金整理順序第六條第一項但書ヲ刪除シ第二項但書中「其報告ハ前項ニ同シ」ノ九字ヲ「此場合ニ於テハ處分ノ後十日以内ニ其事由ヲ具シ報告スヘシ」ノ二十七字ニ改メ第八條中第六條第一項ノ但書ニ係ル年賦ノ割換ノ十七字ヲ刪除ス

北海道廳 府縣

大藏大臣伯爵松方正義

○海軍省訓令第二號

明治十七年四月丙第六十六號海軍警察心得ヲ廢ス

海軍一般 憲兵本部

明治二十二年四月一日

海軍大臣伯爵西鄉從道

○大藏省訓令第二十一號

本年三月閣令第十二號歳入歳出概算順序定メラレ候ニ付歳入概算書様式別冊ノ通相定候條左ノ期限ニ依リ調製送付スヘシ

府 縣

明治二十二年四月二日

大藏大臣伯爵松方正義

第一款租稅^{山借區}概算書ハ前々年度三月十日限但二十三年度ニ限リ四月二十日迄ニ送付スヘシ

第一款以下其他ノ歳入概算書ハ前々年度三月三十一日限
但二十三年度ニ限リ四月三十日迄ニ送付スヘシ

○内務省訓令第十一號

府 縣

二十二年歳出經常臨時ニ區分相成タルニ付テハ仕拂案内書返納告知書(正副)等經常臨時ニ區分
押印シ且ツ經常歳出ニ付テハ第何部ト押印ノ上發付スヘシ

明治二十二年四月四日

内務大臣伯爵松方正義

○内務省訓令第十二號

警視廳 集治監 假留監

二十二年歳入出經常臨時ニ區分相成タルニ付テハ納額告知書(正副)及納付書(正副)若クハ仕拂
案内書返納告知書(正副)等ニハ經常ト臨時トヲ區分押印シ且ツ經常歳出ニ在テハ第何部ト押印ノ上
發付スヘシ

明治二十二年四月四日

内務大臣伯爵松方正義

○内務省訓令第十三號

警視廳 府 縣

二十二年歳已降ニ屬スル歳出諸報告書ハ經常臨時共各別ニ調製シ其表題ニハ經常臨時ノ部門ヲ記
入スヘシ

明治二十二年四月四日

内務大臣伯爵松方正義

○大藏省訓令第二十二號

廳 府 縣

營省所管經費諸拂戻及缺損補填金科目ハ二十二年歳以降左ノ通り心得ヘシ

大藏大臣伯爵松方正義

款	項	目	節
諸拂戻及缺損補填金	諸拂戻金	租稅過誤納下戻	
		租稅拂戻	關 內 國 稅
			酒 類 稅
			醬 油 稅
			烟 草 稅
			輸 出 稅
			輸 入 稅
	諸收入過誤納下戻		
	缺損補填金		
	缺損補填金		

○大藏省訓令第二十三號

北海道廳 府 縣 (沖繩縣ヲ除ク)

二十二年歳經常歳入免許及手数料ノ款手数料ノ項地券下付書換手数料ノ次位ハ土地臺帳原本手
料ノ目ヲ設置ス

明治二十二年四月四日

大藏大臣伯爵松方正義

○内務省訓令第十四號

明治二十三年度歳出豫算科目ノ備ハ明治二十二年度ノ歳出科目ヲ適用スヘシ
府 縣
明治二十二年四月六日
内務大臣伯爵松方正義

○大藏省訓令第二十四號

大阪府兵庫縣青森縣山形縣
富山縣山口縣福岡縣
其府廳下ヨリ離隔スル市ニ於テハ收稅部ヨリ相當官吏ヲ派遣シ該市ニ對シテ府廳ノ直轄スヘキ稅務ヲ處辨セシムヘシ
大藏大臣伯爵松方正義
明治二十二年四月八日

○農商務省訓令第二十二號

大林區署
林區署管内旅費規則中左ノ通改正シ明治二十二年四月一日ヨリ施行ス
農商務大臣伯爵井上馨
明治二十二年四月八日

第四條 小林區署及派出所詰員其部内ニ旅行シ宿泊シタルトキハ其泊收ニ應シ左ノ日當ノミヲ支給ス
小林區署詰員 乙號表日當
派出所詰員 甲號表日當

乙號表中日當金額ヲ左ノ通改正ス

- 五等 金四拾錢
- 六等 金三拾五錢
- 等外 金三拾錢

○司法省訓令第七號

裁判所
明治二十二年四月大藏省訓令第二十號ハ各裁判所ニ於テモ適用スヘシ
司法大臣伯爵山田顯義
明治二十二年四月九日

北海道廳 府縣

○大藏省訓令第二十五號
二十二年度以降當省所管第一節歳出非職俸給科目左ノ通り心得ヘシ
明治二十二年四月十日
大藏大臣伯爵松方正義

職 俸 給	項 目
非 職 俸 給	二十一年度俸 給
	以前非職者俸 給
	勅 任
	獎 任
	判 任

○司法省訓令第八號

裁判所 廳府縣
當省主管歳入過誤納下良金ハ大藏省主管經費ヲ以テ支辨スヘキ儀ニ付整理科目ノ儀ハ二十二年四月同省訓令第二十二號ノ通り心得ヘシ
司法大臣伯爵山田顯義
明治二十二年四月十日

○内務省訓令第十五號

廳 府縣
明治十年當省乙第九十三號邊警部巡查給與規則第八條ヲ刪除ス

明治二十二年四月十一日

内務大臣 伯爵松方正義

○内務省訓令第十六號

府 縣

明治二十年一階省訓令第二號ハ廢止ス

明治二十二年四月十一日

内務大臣 伯爵松方正義

(參照) 内務省訓令第二號(明治二十年二月二十日)

明治二十一年度以降第三部歳出豫算書ノ前年度四月三十日限リ其地ヲ發シ當省ヘ送ハスヘシ

○内務省訓令第十七號

警視廳 府 縣

集治監 假留監

歳出豫算編定順序左ノ通相定ム

第一條 警視廳監府縣知事集治監假留監典獄ハ毎年度歳出概算書ヲ調製シ前々年度二月二十八日限リ其屬ヲ發シ當省ヘ進達スヘシ

第二條 歳出概算書ハ各屬ノ經費ヲ經常ト臨時トニ大別シ更ニ之レヲ款項ニ區分シ前年度ノ豫算ニ比シ増減ノ理由ヲ説明スヘシ

第三條 當省於テハ各屬ノ歳出概算決定額ヲ前年度五月七日迄ニ達スヘシ

第四條 警視廳監府縣知事集治監假留監典獄ハ當省於テ決定シタル各屬ノ經費毎項ノ概算額以內ニ於テ節約ヲ旨トシ毎年度ノ豫定經費要求書ヲ調製シ前年度五月三十一日限リ其屬ヲ發シ當省ヘ進達スヘシ

第五條 歳出概算書ハ別冊ノ様式ニ據リ調製スヘシ

但別冊ハ別ニ頒附ス又豫定經費要求書ノ様式ハ追テ達スヘシ

第六條 明治二十三年度豫算ニ限リ第三條ノ期限ヲ六月七日第四條ノ期限ヲ六月三十日迄延期ス

但該年度概算書ニ限リ進達ニ及ハス

明治二十二年四月十一日

内務大臣 伯爵松方正義

○大藏省訓令第二十六號

府 縣

本年三階省訓令第四號内國稅徵收費科目中旅費ノ次ヘ市町村交付金ノ項及ヒ目ヲ追加ス

明治二十二年四月十一日

大藏大臣 伯爵松方正義

○大藏省訓令第二十七號

北海道廳 府 縣

明治十九年十二月三階省訓令第五十九號各屬計算法規程第二十一條第四項歳入徵稅額第二整理簿計算表ノ備ハ明治二十二年度以降調製ニ及ハス

明治二十二年四月十三日

大藏大臣 伯爵松方正義

○農商務省訓令第二十三號

北海道廳 府 縣

二十二年度以降鐵山借區稅徵收方ハ徵稅令書ヲ以テシ其他ハ總テ従前ノ第二部歳入取扱順序ニ據リ整理スヘシ

明治二十二年四月十三日

農商務大臣 伯爵井上馨

○大藏省訓令第二十八號

府 (沖繩縣)

租稅検査員ノ備來五月一日以降各派出所所在勸ヲ命スヘシ

明治二十二年四月十六日

大藏大臣 伯爵松方正義

○大藏省訓令第二十九號

府 縣 (沖繩縣)

明治十九年八月大藏省訓令第三十八號租稅検査員旅費支給方左ノ通改定シ本年五月一日ヨリ施行ス

明治二十二年四月十六日

大藏大臣伯爵松方正義
一租稅検査員受持検査区内ノ巡迴旅費ハ月額金十五圓ヲ支給スヘシ其巡迴日數一箇月ニ滿タサル者ハ月額金三十分一ノ割合ヲ以テ其日數ニ應シ支給スヘシ
一府縣廳下検査区内ノ旅費月額ハ實地ノ状況ニ依リ大藏大臣ノ認可ヲ經テ適宜減額支給スヘシ

○海軍省訓令第三號

明治十五年十月乙第七號海軍生徒乞暇手續ヲ廢ス
明治二十二年四月十六日
海軍大臣伯爵西郷從道
府 縣

○司法省訓令第九號

當省主管收入ノ過誤納下戻ヲ請求スルトキハ本人住所姓名金額等ヲ詳記シテ差出スヘシ
明治二十二年四月十六日
裁判所 廳府縣
司法大臣伯爵山田顯義
○司法省訓令第十號
二十二年度經費裁判所ノ款中末項ハ「賠償金」ノ項盜難金賠償ノ目ヲ増設ス
明治二十二年四月十六日
司法大臣伯爵山田顯義

○農商務省訓令第二十四號

大林区署
官林巡邏手當金支給方左ノ通相定メ明治二十二年四月一日ヨリ施行ス
但從前ノ手當金ハ本令施行ト同時ニ廢止ス
明治二十二年四月十六日
農商務大臣伯爵井上馨
一官林巡邏ニハ用紙ヲ給セシ共手當トシテ一箇年金四拾圓ヲ文具料ト同時ニ支給スヘシ

但金額ハ適宜減少スルコトヲ得之ヲ減少シタルトキハ其金額ヲ本省へ届出ヘシ
一採用罷免及死亡ノトキハ月割ヲ以テ支給スヘシ

府縣 大林区署 設置アル府縣及沖繩縣ヲ除ク

○農商務省訓令第二十五號

官林巡邏文具料及手當金支給方左ノ通相定メ明治二十二年四月一日ヨリ施行ス
但從前ノ手當金ハ本令施行ト同時ニ廢止ス
明治二十二年四月十六日
農商務大臣伯爵井上馨

一官林巡邏ニハ文具料トシテ一箇年金六拾圓ヲ支給スヘシ
一官林巡邏ニハ用紙ヲ給セシ共手當トシテ一箇年金四拾圓ヲ支給スヘシ
一前二項ノ金額ハ適宜減少スルコトヲ得之ヲ減少シタルトキハ其金額ヲ當省へ届出ヘシ

北海道廳 府縣 沖繩縣

○農商務省訓令第二十六號
十九年三月省令第一號農商務通信事項様式中概況報告部ヲ廢シ統計部別冊ノ通改正ス
但別冊ハ當省總務局報告課ヨリ送付ス (別冊略ス)
明治二十二年四月十七日
農商務大臣伯爵井上馨

北海道廳 府縣

○内務省訓令第十八號

閣令第十五號ヲ以テ明治十年十月太政官達第七十七號同十一年四月同第十三號ヲ廢セラレタルヲ以テ自今各官廳へ圖書簿器物等ヲ寄附シ若シハ官費支辨ノ事業ニ對シ金額其他ノ物件ヲ寄附スル者アルトキハ之ヲ受領シタル官廳ヨリ本人所在ノ地方廳へ通知可相成ニ付右通知ヲ受ケタルトキハ明治十六年第一號布告及同年太政官第十七號達ニ據リ取計フヘシ
明治二十二年四月十八日
内務大臣伯爵松方正義

〔參照〕第一號勅令(明治十六年一月四日)

明治十四年十二月第六十三號勅令(明治十六年一月四日)ニ依リ舊稅ヲ廢シ、
本條若クハ金圓ノ題目又ハ舊章トシテ金銀本位金圓ヲ併セテ「コトアル」トス
大藏省第十七號勅令(明治十六年三月二十六日)
本年第一號勅令ノ旨ニ依リ金銀本位又ハ金圓ノ題目手續紙ノ通相定條條此旨相違條事(別紙略ス)

○大藏省訓令第三十號

府 縣

明治二十二年度内國稅徵收費取振順序第三條中其他一般ノ下ニ「非職俸給」ノ四字ヲ挿入ス

明治二十二年四月十九日

大藏大臣伯爵松方正義

○海軍省訓令第四號

府 縣

明治十八年七月乙第十一號達海軍艦内政規程更正筆記採用規則ヲ廢ス

明治二十二年四月二十日

海軍大臣伯爵西鄉從道

○大藏省訓令第三十一號

府 縣 (沖繩縣)

本年三月法律第九號國稅徵收法第八條第二項ノ徵稅令書ヲ受タル納稅人若シ其納期限以內ニ於テ分納セントスルトキハ本年三月大藏省令第五號國稅徵收法施行細則第四條第四號様式ニ準シタル納付書ヲ添付シテ金庫ヘ納付シ其別符ノ切離及ヒ領收證ノ檢印ヲ收入官吏ニ請フコトヲ得

明治二十二年四月二十四日

大藏大臣伯爵松方正義

○農商務省訓令第二十七號

北海道廳 府 縣

當省主管ノ農入過課納下戻方請求ノ節ハ共納人ノ住所姓名最初上納セシ金額等ヲ詳記シ差出スヘ

明治二十二年四月二十六日

農商務大臣伯爵井上馨

○内務省訓令第十九號

府 縣 (沖繩縣)

二十二年度府縣費科目表徵兵費中備員俸給ヲ醫員俸給ト改メ其次位ヘ參事員手當ノ目ヲ新設シ内國旅費ノ目中醫員及筆生旅費ヲ參事員及醫員旅費ト改メ附添入旅費ノ節ヲ刪除ス

明治二十二年四月二十七日

内務大臣伯爵松方正義

○司法省訓令第十一號

裁判所

二十二年度經常歲入租稅ノ款中末位ニ舊稅追納ノ項訴訟用紙稅文通用紙稅ノ二目ヲ新設ス

明治二十二年四月二十七日

司法大臣伯爵山田顯義

○大藏省訓令第三十二號

明治二十二年度内國稅徵收費取扱順序第三條中「赴任ノ下ニ」検査員派出所在動ニ係ル赴任旅費ヲ除クノ制註ヲ挿入ス

明治二十二年五月一日

大藏大臣 伯耆松方正義

○内務省訓令第二十號

明治二十一年六月當省訓令第十五號歲出決算額内課表及歳出未精算額整理報告表書式中不認可ニ係ル廉ハ總テ削除シ認可額トアルヲ精算額ト改正ス

明治二十二年五月四日

内務大臣 伯耆松方正義

○文部省訓令第一號

北海道廳 府縣

明治二十二年一月法律第一號徵兵令第十一條中學校ノ學科程度ト同等以上ト認ムハキ學校ハ其市町村立ニ係ルモノハ左ノ第一項及第二項ニ該當シ私立ニ係ルモノハ左ノ各項ニ該當スルヲ要スル儀ニ付該事項ヲ具備スルモノアリト思考スルトキハ其狀況ヲ稟申スヘシ

明治二十二年五月六日

文部大臣 子爵 榎本武揚

一普通學校ニ在リテハ中學校ノ成規ニ準據シタルモノタルヘク農商工等ノ實業學校ニ在リテハ入學生徒ハ高等小學校卒業ノ者若クハ之ニ均シキ學力ヲ有スル者ニシテ三箇年以上ノ學科課程ヲ具フルモノタルヘク其他專門學校ニ在リテハ入學生徒ハ尋常中學校卒業ノ者若クハ概ネ尋常中學校ノ程度ニ據リ相當ナル豫備ノ學科ヲ修メタル者ニシテ三箇年以上ノ學科課程ヲ具フルモノタルヘキ事

一 所定ノ學科ヲ教授スルニ足ルヘキ教員及校舍器具地所等ヲ具備スル事
 一 學校長及教員任免ノ方法一定確實ナル事
 一 授業料束脩等ノ如キ豫メ確定シ難キ收入金ヲ除キ毎年ノ費金中二千四百圓以上ハ全ク資本ノ利子ト認メ得ヘキモノアル事
 一 設置以來三箇年ヲ經テ相當ノ成績アルモノタルヘキ事

○大藏省訓令第三十三號 北海道廳 府縣 沖繩縣
 證券印稅ハ地方ノ情況ニ依リ定期検査ヲ執行セシテ臨時検査ニ止ムルモ妨無シ

明治二十二年五月九日 大藏大臣伯爵松方正義

○海軍省訓令第五號 廳 府 縣
 明治十八年第一號太政官達ニ依リ差出ス火藥類買賣營業許可及其他ノ届ハ自今海軍火藥工廠ニ送付スヘシ

明治二十二年五月十日 海軍大臣伯爵西鄉從道

○大藏省訓令第三十四號 北海道廳 府縣 沖繩縣
 明治二十年當省訓令第五十號租稅計算整理順序第六條第七條ノ増減額表明治二十一年度ニ屬スル分ハ其時々送付ニ及ハス取廻メ調製シ本年十二月十日限り差立當省ヘ送付スヘシ但明治二十一年度ニ屬スル租稅表ハ進テ令送マテ差出ニ及ハス

明治二十二年五月十三日 大藏大臣伯爵松方正義

○農商務省訓令第二十八號 大林区署
 明治二十二年五月十六日 農商務大臣伯爵井上馨

明治二十二年五月 訓令 遞信省第一號 五九

○遞信省訓令第一號 北海道廳 府縣
 明治二十二年五月 訓令 遞信省第一號

○遞信省訓令第一號
 每年十二月三十一日ニ於ケル西洋形船々長運轉手機關手水火夫等ノ現員ハ明治二十二年以降左ノ報告書式ニ依リ調査シ翌年二月末日迄ニ當省ヘ差出スヘシ
 但明治十八年三月第八號海軍農商務兩卿連署達ハ自今廢止ス
 明治二十二年五月十八日 遞信大臣伯爵後藤象二郎

明治二十二年五月三十一日調

船名	船種	主名	免狀	種別	船長以下職務	籍氏名	一箇月間入水夫以下職名人員
何府縣士族平民	甲乙種船長若クハ小形船々長免狀	何府縣士族平民	甲乙種一等運轉手免狀	運轉手	同	同	飛夫同
何府縣士族平民	甲乙種一等運轉手免狀	同	甲乙種二等運轉手免狀	同	同	同	水夫同
何府縣士族平民	甲乙種一等運轉手免狀	同	甲乙種二等運轉手免狀	同	同	同	油差同
何府縣士族平民	甲乙種二等運轉手免狀	同	甲乙種三等運轉手免狀	同	同	同	火夫同

以下右ノ振合ニ依リ各船毎乘組人員ヲ列記シ且外國人ハ氏名欄内ニ其國名ヲ記入スヘシ
 (參照) 海軍農商務兩省第八號達(明治十八年三月二十三日抄錄)

西洋形船々長運轉手續關手第一號表式ニ改シ毎年六月三十日及十二月三十一日ニ於テ現ニ船舶ニ從事スル者ヲ
世シ六月分ハ八月十五日十二月分ハ翌年二月十五日限リ其他ノ海員ハ第二號表式ニ準シ毎年十二月三十一日ニ於テ現
ニ船舶ニ在ル者ヲ調査シ翌年二月十五日限リ農商務省ヘ届出ヘシ
但明治十六年農商務省第二十號及十七年第二十六號達並十七年海軍省乙第十一號達ハ廢止ス(第一號第二號表式
略ス)

○大藏省訓令第三十五號

本年三月閣令第八號木文ニヨリ其屬ニ於テ下渡スル非職俸給支給日ハ自今明治二十年三月當省令
第五號但書ニ據ラス俸給支給細則中指定ノ期日ニ據ルヘシ

明治二十二年五月二十日

大藏大臣伯爵松方正義
北海道廳 府縣

○大藏省訓令第三十六號

明治二十年大藏省訓令第五十九號內國稅統計帳簿製規則本年度ヨリ廢止ス

明治二十二年五月二十三日

大藏大臣伯爵松方正義
府 縣(沖繩縣)

○大藏省訓令第三十七號

明治二十二年大藏省令第五號國稅徵收法施行細則第二號樣式ノ徵稅令書ハ所得稅菓子稅及ヒ隨
時收入ノ諸稅ニ之ヲ用ヒ其他ハ第一號樣式ニ據ルヘシ

明治二十二年五月二十四日

大藏大臣伯爵松方正義
府 縣(沖繩縣)

○大藏省訓令第三十八號

明治二十二年三月勅令第三十三號ニ依リ市町村ヲシテ徵收セシムル國稅ハ市町村ニ於テ適宜一人別
徵稅元帳ヲ備ヘ世之ニ據リ徵收ノ手續ヲ爲シムヘシ
但所得稅菓子稅及ヒ隨時收入ノ諸稅ヲ除ク外一人別ノ賦稅額ニ異動ヲ生シタルトキハ其時々市
町村ヘ達スヘシ

明治二十二年五月二十四日

大藏大臣伯爵松方正義

○內務省訓令第二十一號

府 縣(東京府)

巡查看守補助證書授與規則左ノ通相定ム

內務大臣伯爵松方正義

巡查看守補助證書授與規則

第一條 補助證書ハ巡查看守ノ補助ヲ證シ其名譽ヲ表スルモノトス

第二條 補助證書ハ警察署長若クハ典獄ノ具狀ニ依リ廳府縣長官審査ノ上之ヲ授與スルモノトス

第三條 補助證書ハ左ノ諸項ニ適合スルモノニ授與スヘシ

一 行狀方正

二 勤務勉勵

三 事務熟達

四 滿三年奉職

第四條 第三條ニ適合ノモノト雖トモ左ノ事項ニ該當スルモノハ補助證書ヲ授與スルコトヲ得ス

一 官吏服務規律ニ違背シ若クハ巡查懲罰例ニ依リ月俸一箇月百分ノ二十以上ノ罰金ヲ科セラ

レタルモノ及ヒ月俸百分ノ二十以下ノ罰金ト雖トモ一年二回以上ニ及フモノ

二 奉職後刑法其他ノ法律規則ニ依リ處分ヲ受ケタルモノ

第五條 補助證書ヲ所持スルモノニシテ退職後再任ヲ求ムルトキハ試驗ヲ爲サスニテ採用スルコ

トヲ得

但年齡制限及體格試驗ハ此限ニアラス

第六條 水火災若クハ盜難等ニ罹リ補助證書ヲ亡失シタルトキハ再日之ヲ授與スヘシ

第七條 補助證書ヲ受ケタル後其行狀修ラス若クハ第四條ノ事項ニ該當スルモノアルトキハ其證

○内務省訓令第二十三號

本年當省訓令第十七號歲出豫算概定順序中豫定經費要求書ノ様式左ノ通り相定ム
明治二十二年六月一日 内務大臣 伯爵松方正義

警視廳 府 縣
集治監 假留監

明治何年何月

明治何年度内務省所管

豫定經費要求書

(用紙ハ美濃十三行罫紙ヲ用ユヘシ)

長官何某

何廳明治何年度豫定經費要求書說明

内務省所管本年度經費ニ關スル重要ノ事件ヲ摘記スル左ノ如シ

經常歳出ニ關スル部

- 一 明治何年何月勅令第何號ヲ以テ何々ノ改革等アリ何圓ノ減少ヲ見ルニ至レリ
- 一 明治何年何月何省令第何號ニ依リ何々ノ事業ヲ何々サレタルヲ以テ何圓ヲ減スルニ至レリ
- 一 何々ニ依リ何々アルヲ以テ何々ノ費用ニ於テ頗ル節減ヲ加フルコトヲ得テ何圓ノ減少ヲ來ス見込ナリ
- 一 明治何年何月第何號勅令(又ハ何省令)ヲ以テ何々ノ事務ヲ屬セラレ何圓餘ノ増加ヲ要ス

一何々ノ事務何々ニ依リ増員ヲ要スルニ依リ何圓ノ増加ヲ要スルニ至レリ
 臨時歳出ニ關スル部
 一何々ノ事ハ目下緊急ノ要務今ニシテ此事ヲ舉行セサレハ他日云々ノ害アリ依テ何々ノ事ニ著手
 セントス之レカ爲メ要スル所ノ總數額ハ概計何圓ニシテ本年度ニ於テ要スル費額ハ何圓トス
 一何々ノ事ハ何々スルノ見込ナリ依テ何々ニ何圓ヲ要スルノ豫算ナリ
 一何々ハ前年度ニ於テ全ク結了セシヲ以テ本年度ハ其費用ヲ要セス
 款項ノ説明
 經常第二部歳出ノ部
 第何款 何々

本年度豫算高	・	・	・
サ以テ	・	・	・
前年度豫算高	・	・	・
ニ比較スレハ	・	・	・
ヲ減少ス之レ	・	・	・
第一項 俸給及附給ニ於テ何々ニヨリ	・	・	・
ヲ増加シ	・	・	・
第二項 應費ニ於テ何々又ハ何々ノ爲メ	・	・	・
ヲ増加シ合計	・	・	・

ヲ増加スト雖トモ	・	・	・
第三項 旅費ニ於テ何々ノ爲メ	・	・	・
ヲ減少シ	・	・	・
第四項 何々ニ於テ何々ニ依リ	・	・	・
ヲ減少シ合計	・	・	・
ヲ減少セシニ由ル	・	・	・
第何款 何々	・	・	・
以下前例ニ依テ	・	・	・
臨時歳出ノ部	・	・	・
第何款 何々	・	・	・
以下前例ニ依テ	・	・	・

内務省所管 (△印ハ未済)

經常第二部歳出		何年度要求額	何年度許可額	比較ノ差増減	備考
料	目				
第何款	何々				
第一項	何々				
第二目	何々				
第二目	何々				

本備考中ニ記載スヘキ事項ハ豫メ一定シ難シト雖トモ前年度ニ對シ科目ノ別動ヲ明ニシ其他各目別細書ニ掲ケスシテ本備考ニ於テ説明シ若クハ明書スルノ便利ナルモノヲ掲ク

○大藏省訓令第三十九號

他屬ノ委託ヲ受ケテ租稅ヲ徵收スル場合ニ於テハ其徵稅令書及納付書ニ「某廳主管」ノ印ヲ捺捺ス

北海道廳 府縣

明治二十二年六月七日

大藏大臣伯爵松方正義

府 縣(沖繩縣ヲ除ク)

○大藏省訓令第四十號

土地帳簿原本手數料收納方ハ本年七月一日以降歲入歳出納規則第十六條但書ニ據リ府縣收稅部出張所ニ於テ取扱ハシムヘシ

大藏大臣伯爵松方正義

府 縣(沖繩縣ヲ除ク)

○大藏省訓令第四十一號

荒地低價地開墾地ノ段別年期ノ増減ハ別紙様式ニ倣ヒ一箇年分取調整年二月二十八日限分ハ本年六月三十 差出サスヘシ(別紙様式ハ主稅 別紙略ス)但明治十七年四月號外邊地租條例取扱心得書様式第五號第六號第七號第八號ノ届出ハ自今廢止ス

大藏大臣伯爵松方正義

警視廳 府 縣

○內務省訓令第二十四號

明治十九年六月內務省令第十一號警察官吏其他內國旅費概則中巡查看守及雇員其他ノ者官船若クハ各屬ニ於テ借入雇入ノ船舶ニ乗込出張スル場合ニ於テ官ヨリ賄ヲナサ、ルトキハ左ノ食卓料ヲ支給スヘシ

警視廳 府 縣

集治監 假留監

明治二十二年六月十日

內務大臣伯爵松方正義

巡查看守雇員

一日

金五拾錢

押下給仕小使職工

一日

金三拾錢

華族及從六位勳六等以上ノ士民ハ本年四月閣令第十四號委任官ノ額其他有位勳ノ士民ハ同額ノ任官ノ額及一般ノ人民ハ本訓令第一項ノ額ヲ給ス

警視廳 府 縣

集治監 假留監

○內務省訓令第二十五號

豫定經費算出方ノ備者本年六月閣令第十九號算出概則ノ通心得ヘシ

內務大臣伯爵松方正義

明治二十二年六月十一日

廳 府 縣

○內務省訓令第二十六號

本年法律第十七號ヲ以テ明治十七年第一號布告廢止ニ就テハ右法律頒布前ニ係ル賭博犯ニシテ其米々處斷ヲ經サルモノハ管轄裁判所ニ送致ス可シ

內務大臣伯爵松方正義

明治二十二年六月十二日

北海道廳 府 縣

○文部省訓令第二號

明治十九年六月文部省第六號訓令ヲ廢止ス

文部大臣子爵榎本武揚

明治二十二年六月十二日

(參照) 文部省訓令第六號(明治十九年六月二十九日) 府縣立高等中學校ノ學科體操中兵式體操ハ左ノ細目ニ據ルヘシ(細目略ス)

○大藏省訓令第四十二號

府 縣(沖繩縣ヲ除ク)

○農商務省訓令第三十號

明治二十二年三月閣令第八號ニ據リ森林費支辨ニ係ル非職者俸給支給日ハ俸給支給細則ノ期日ニ據ルハ

明治二十二年六月十七日

農商務大臣伯備井上馨

○大藏省訓令第四十三號

租稅檢査ニ付特置ノ監督員ヲ廢シ自今課長ヲシテ監督ノ事務ヲ行ハシムヘシ

明治二十二年六月十八日

大藏大臣伯備松方正義

○農商務省訓令第三十一號

明治二十一年三月當省訓令第六號大林區署ハ林縣第一二六號森林收入取扱順序中本年四月一日以後第八條當省ハ差出ノ下スヘシトアルヲ認可ヲ受クヘシト改メ第九條ヲ刪除シ第十條第十一條ヲ順次繰上ク

明治二十二年六月十九日

農商務大臣伯備井上馨

○農商務省訓令第三十二號

明治二十一年三月當省訓令第十號大林區署ハ林縣一三六號ノ四條ハ本年三月三十一日限り廢止ス

明治二十二年六月十九日

農商務大臣伯備井上馨

(參照) 農商務省訓令第十號(明治二十一年三月二十七日)

森林收入既納金年度後ノ勘定ハ明治十九年大藏省訓令第六十號及第六十一號ニ據リ同省所管經費ヨリ仕拂出納規則第二十一號甲書式ニ據リ提出報告書ヲ製シ翌七月迄ニ當省ヘ差出スヘシ

○農商務省訓令第三十三號

府縣 沖繩縣

明治二十一年四月當省訓令第十六號大林區署ハ林縣第一九一號森林會計決算證明順序中本年四月一日以後第三條差出後科目更正ノ下又ハ誤納下戻ノ六字第三號書式ニ據リ科目更正ノ下及下戻金ノ四字及第十

大林區署

九條ヲ刪除シ第二十條ヲ第十九條ニ繰上ケ第三號書式中下戻金ニ係ル部分ヲ刪除ス

明治二十二年六月十九日

○農商務省訓令第三十四號

農商務大臣伯備井上馨

自今鳥獸獵免狀(職獵遊獵)ニハ農務局ノ割印ヲ捺捺セシ

府縣 東京府 沖繩縣

明治二十二年六月十九日

農商務大臣伯備井上馨

○大藏省訓令第四十四號

府縣 沖繩縣

本年七月一日以降租稅ニ關スル諸帳簿管理其他取扱方左ノ通心得ヘシ

明治十七年三月當省第八十九號達地租ニ關スル諸帳簿樣式第一號附屬及第二號乃至第十七號ノ登

帳諸表並土地登帳地圖ハ收稅部出張所ニ於テ之ヲ管理セシムヘシ

府縣廳ニ於テハ前樣式ニ倣ヒ郡市限地租登帳及附屬諸表ヲ設ケ之ヲ整理スヘシ

明治十八年九月當省第六十四號達國稅登帳ハ收稅部出張所ニ於テ之ヲ管理セシムヘシ

收稅部出張所ニ於テハ國稅每納期三十日以前ニ於テ其現在額ニ據リ部内市町村ノ納額若クハ一人

別ノ納額ヲ調査シ之ヲ府縣知事ニ申報セシム其以後納期末日迄ニ係ル増減及隨時收入ニ係ル納額

ハ其時々之ヲ申報セシムヘシ

郡長ニ於テ徵稅令書ヲ發スルハ國稅ノ納額ハ每納期徵稅令書發付期日以前ニ其以後納期末日迄ニ

増減アルモノ及隨時收入ノモノハ其時々府縣知事ヨリ之ヲ郡長ニ達スヘシ

明治十七年^{十二} 省省第八十九號達地租ニ關スル帳簿第一號様式地租臺帳ハ之ヲ廢止ス
明治二十二年六月二十日 大藏大臣伯爵松方正義
府 縣 沖 繩 縣

○大藏省訓令第四十五號

本年^三 省省訓令第十五號島嶼郡役所地租事務取扱手續ヲ本年七月一日以降島嶼及收稅部出張所地租事務取扱手續トシ第一條第二條第三條第八條左ノ通更正ス

明治二十二年六月二十日

大藏大臣伯爵松方正義

第一條 地租ニ關スル願居書ハ其筆限字番號地目段別等級地價地租及所有者氏名ヲ土地臺帳及地圖ニ照查シ主任官之ニ檢印シ處分ノ手續ヲ爲スヘシ

地租ニ關スル定期及臨時檢査ハ既定ノ手續ニ從ヒ收稅部出張所ニ於テ取扱ハシムヘシ但島嶼所轄ニ係ルモノハ從前ノ通

第二條 土地ノ分合筆ニ關スル願居書ニシテ段別地價ノ分配合併其當ヲ得ル者ハ收稅部出張所ニ於テハ其處分ノ手續ヲナシ島嶼ニ於テハ直ニ之ヲ許可スヘシ

第三條 前二條ノ指令書ハ市町村長ヲ經テ下附ノ手續ヲ爲シ直ニ土地臺帳地圖及地租臺帳ヲ整理スヘシ

第八條 毎年一月ニ於テ土地臺帳總計上ニ就キ前年中ノ異動ヲ加除シ之ヲ地租臺帳ニ照合シ明治二十年省省訓令第五十號租稅計算整理順序付屬第一號一乃至四ノ様式ニ準シ地租表ヲ調製シ二月十五日限リ府縣知事ニ申報スヘシ但地租追加ニ係ルモノモ木表ト共ニ申報スヘシ

○內務省訓令第二十七號

府 縣

監獄新築改築又ハ監房建設ノトキヲ除クノ外自今監獄ニ係ル建物ハ二十一年十二月省省訓令第二

十六號ニ揭ケサルモノト雖モ稟請ヲ要セス處分シテ後其位置ノ略圖ヲ具シ一箇年取纏メ翌年一月三十一日迄ニ報告スヘシ

明治二十二年六月二十二日

內務大臣伯爵松方正義

府 縣

○內務省訓令第二十八號

府 縣

明治九年^五 省省乙第五十四號達ハ明治二十二年法律第十號施行ノ日ヨリ廢ス

明治二十二年六月二十二日

內務大臣伯爵松方正義

(參照) 內務省乙第五十四號達(明治九年五月八日)
製煉藥品ノ儀ハ本邦ニ於テモ往々舶來品ニ勝レル其品モ有之應以管輸入品ヲ定信シ概シテ國產ヲ卑シムノ風ニ流レ廢運輸入日ヲ逐テ增加シ其損益不鮮ニ付自今製煉品試驗ノ上其真否ヲ鑑定シ免許證札相渡スヘク候條醫藥用ノ儀ハ免許證札相渡シ候者ハ其製法相違左ノ箇條書ニ從ヒ願出許可ノ上販賣致シ候條可取計此旨相違候事
但同片製煉人ノ儀ハ陸嶼ノ次第有之候條當分地方限リ即屆限年八年前省省乙第五十六號達ニ照準シ可取計事
製煉免許手續

一製煉人ハ願居住所姓名等詳細シタル願居書ニ通テ作リ其製品ヲ添へ管轄へ出サシメ管轄ハ之ニ添書シテ內務省ニ出スヘシ

一製品ハ各地ノ便宜ニ就キ最寄可願場ニ送致シ匿キ其願居書ニ道中スヘシ

一但願居場ニ於テハ試驗ノ上直ニ本省ニ送出シ別ニ該管廳ニ通知セサルモノトス

一試驗ノ上其品ナルモノハ免許證札ヲ交付シ若シ其製造十全ナラサルモノハ本人ノ志願ニヨリ可願場ニ於テ製煉ノ力法傳示スヘシ

一製煉許可ヲ得タルモノハ官許ノ文字ヲ附シタル願居書ニ製名及ヒ其住所姓名ヲ記載シ毎器ニ貼シテ販賣スヘシ

一製名ハ國字洋文兩様共記載スルハ勝手タルヘシト雖モ洋文ノミヲ書スヘカラス必ス普通ノ譯名或ハ譯名無之モノハ假名ニテ原名ヲ記スヘシ(免許證札相違形略ス)

府 縣 集 治 監 假 留 監

○內務省訓令第二十九號
看守及監獄備人ノ分掌例左ノ通改ス

明治二十二年六月二十六日

內務大臣伯爵松方正義

第一章 看守ノ職務

第一條 晝夜交替シテ警守受持場ヲ巡警スヘシ

第二條 看守長若クハ看守副長ノ立會ヲ受ケ在監人員ノ點檢ヲ爲スヘシ

第三條 看守長若クハ看守副長ノ立會ヲ受ケ監房ヲ檢査シ其常置器具等ヲ點檢スヘシ

第四條 在監人ノ郷貫、氏名、年齢、罪質、刑名等ヲ記憶スルハ勿論日々ノ行狀ヲ視察シ其事項ヲ手帳ニ詳記シ看守長若クハ看守副長ノ檢閱ニ供スヘシ

第五條 在監人ノ役業ヲ督勵シ其科程ノ了否ヲ點檢スヘシ

第六條 服役者ニシテ其作業ニ關セサル他事ヲ交談シ又ハ器具等ヲ交換シ或ハ漫リニ部外ノ工場ニ到ルカ如キ所爲ナカラシムヘシ

第七條 新ニ入監スルモノアルトキハ其身體衣服ヲ搜檢スヘシ其入監後監房ヲ出入スルトキモ亦同シ

第八條 監門ヲ守リ其出入者ニ注目シ漫リニ通行セシムヘカラス

第九條 監房ノ開閉ヲ掌リ其鎖否ヲ點檢スヘシ

第十條 工場、器械庫其他ニアル物件排列ノ整否ヲ注視シ器具等ノ散失ナキ樣嚴密取締ヲ爲スヘシ

第十一條 炊場、浴場等ヲ巡視シ火災ノ虞ナキ樣嚴密取締ヲ爲スヘシ

第十二條 獄則違犯者又ハ應禁物藏匿等アルコトヲ認知シタルトキハ嚴密ニ取札シ其證據ヲ明舉シテ看守長若クハ看守副長ニ申告スヘシ

第十三條 密室監禁者及屏禁、閑室、獨愼者ノ動靜ハ特ニ之ヲ視察シ其狀況ヲ看守長若クハ看守副長ニ具申スヘシ

第十四條 戒具ハ日々點檢シ不時ノ使用ニ支障ナカラシムヘシ

第十五條 食物ノ配與、獄衣其他給與品及差入品等ノ受渡ニ立會ヒ不正不良ノ所爲ナカラシムヘシ

第十六條 在監人ノ接見及教誨ノ席ニ立會ヒ其舉動ヲ注視スヘシ

第十七條 病者ノ醫治ニ立會ヒ其舉動ヲ注視スヘシ

第十八條 在監人中ニ急癘病者アルトキハ直ニ看守長若クハ看守副長ニ申告スヘシ

第十九條 水火風災等非常ノ變災ニ際シテハ最モ取締ヲ嚴ニシ在監人ヲ避ケシムルノ準備ヲナシ上官ノ指揮ヲ待ツヘシ

但事急遽ニ出テ上官ノ指揮ヲ待ツノ邊ナキトキハ救護ノ爲メ一時房外ニ出スコトヲ得

第二十條 反獄逃走等アルトキハ非常ノ合圖ヲ爲シ直ニ銀壓捕獲ノ手配ヲナスヘシ此場合ニハ直ニ上官ニ報告スヘシ

但事急遽ニ出テ押キ難キトキハ直ニ追跡スルコトヲ得

第二十一條 在監人ノ頭髮、身體、衣服ニ注目シ若シ垢染被損セシ等ノモノアルトキハ直ニ看守長若クハ看守副長ニ申告スヘシ

第二十二條 監房、炊場、浴場、廁間、工場等ノ掃除ニ立會ヒ不潔ナカラシムヘシ

第二十三條 押丁、授業手ノ在監人ニ接スル狀態ヲ視察シ若シ相狂ル、モノアルヲ認ムルトキハ直ニ看守長若クハ看守副長ニ申告スヘシ

第二十四條 監内ノ異狀ヲ見聞スルトキハ直ニ看守長若クハ看守副長ニ申告スヘシ押丁ヨリ報告又ハ在監人等ヨリ密告ヲ得タルトキモ亦同シ

第二十五條 在監人ノ押送ヲ掌リ其押送中ハ在監人ノ路人ト接觸シ又ハ之ヲ侮笑シ又ハ歩行ヲ紊シテ行人ヲ妨クル等不都合ノ所爲ナカラシムヘシ

第二十六條 在監人ヨリ願所ヲ爲サントスル者アルトキハ直ニ看守長若クハ看守副長ニ申告スヘシ若シ對書ヲ出ストキハ直ニ看守長若クハ看守副長ニ致スヘシ

第二章 教誨師ノ職務

第二十八條 典獄ノ指揮ヲ受ケ事ヲ已決囚及懲治人ノ教誨ニ從事シ又懲治人及十六歳未満ノ已決囚ニ讀書算術習字等ノ學科ヲ教授スヘキモノトス

第二十九條 新ニ入監スル已決囚若クハ懲治人アルカ又ハ賞表ヲ受クヘキ者アルトキハ共者ニ對シ特ニ教誨ヲ爲スヘシ其出獄スルトキモ亦同シ

第三十條 在監人ノ起居動靜勸懲及其行狀ノ良否ハ時々其狀ヲ具シテ典獄ニ報告スヘシ

第三十一條 監房ヲ巡迴シ修身齊家ノ訓誨ヲ爲シ又揭示條項等ヲ解説スヘシ

第三十二條 懲治人ノ就學年月卒業ノ科目學業ノ優劣等ヲ簿冊ニ記載シ典獄ノ檢閱ニ供スヘシ

第三十三條 在監人ノ賞罰ニ付典獄ヨリ意見ヲ問フコトアルトキハ之ニ報告スヘシ

第三十四條 獄則處分ヲ受ケ受罰中ノ者アルトキハ其居所ニ就キ教誨ヲ加ヘ又其狀況ヲ觀察シテ典獄ニ報告スヘシ

第三十五條 受罰者ニシテ改悛ノ狀顯著ナルヲ認知セントキハ典獄ニ具狀スヘシ

第三十六條 授學上及教誨上ニ要スル書籍器具等ヲ管理シ散失破損セサル様注意スヘシ

第三十七條 特赦免幽閉假出獄假免懲罰ノ言渡又ハ賞表授與式ニ立會フヘシ

第三章 醫師ノ職務

第三十八條 典獄ノ指揮ヲ受ケ在監人ノ疾病ヲ診察治療シ醫治ニ關スル一切ノ事務ニ從事スヘキモノトス

第三十九條 常ニ監内一般ノ衛生事項ニ注目シ其方法ヲ考究シテ意見ヲ典獄ニ具申スヘシ若シ衛生上ニ關スル事項ニ付典獄ヨリ諮問ヲ受ケタルトキハ之ヲ詳查シテ報告スヘシ

第四十條 在監人ヲ診斷シタルトキハ其氏名病性徵候治否及處方ヲ調治簿ニ詳記シ典獄ノ檢閱ニ供スヘシ

第四十一條 已決囚新ニ入監スルトキハ其體質ヲ検査シ其體質ノ強弱等ヲ典獄ニ具申スヘシ

第四十二條 各監房及工場等ヲ巡迴シ在監人ノ飲食物及衣類等ヲ注視シテ衛生上ニ害アリト認ムル事アルトキハ改竄ノ意見ヲ典獄ニ具申スヘシ

第四十三條 流行病及傳染病發生ノ兆アルカ又ハ該患者アルトキハ直ニ典獄ニ稟報シ其病症及感染ノ形狀ヲ詳悉シ豫防消毒ヲ施行スヘシ

第四十四條 減食又ハ閉室等ノ懲罰ニ處セラレハキ者ヲ診察シ其身體ニ妨ケナキヤ否ヤヲ詳記シ其證明書ヲ典獄ニ差出スヘシ

第四十五條 在監人中ニ急病者アルノ報知ヲ受ケタルトキハ直ニ其居所ニ就キ診察治療スヘシ

第四十六條 服役スヘキ囚徒ノ疾病快復スルトキハ其地ニヘキ役業ノ種類ヲ指定シ典獄ニ具申スヘシ

第四十七條 患者攝生ノ爲メ特別ノ衣食物品等ヲ要スルトキハ事由ヲ詳記シ典獄ニ具申スヘシ

第四十八條 施療上危險ノ恐アル手術ヲ施ストキハ其旨ヲ典獄ニ具申シテ許可ヲ受クヘシ

第四十九條 患者癡癲疾若クハ危篤ニ至レハ診斷書ニ處方箋ヲ添ヘ之ヲ典獄ニ差出スヘシ

第五十條 在監人中病死又ハ變死シタルモノアルトキハ典獄並ニ看守長ト俱ニ驗屍シ其死亡ノ

原由及病症、死状等ヲ詳記シ死亡證書又ハ檢察書ヲ添ヘ之ヲ典獄ニ差出スヘシ

第五十一條 患者若シ死後ニ解剖ヲ請フモノアルトキハ速ニ之ヲ典獄ニ具申スヘシ

第五十二條 在監人中作病ヲ構ヘ診察ヲ乞フモノアルトキハ看守長若クハ看守副長ニ申告スヘシ

第五十三條 差入飲食物アルトキハ之ヲ検査シ其可否ヲ典獄ニ具申スヘシ

第五十四條 看病者ノ適否ヲ監視シ意見アルトキハ直ニ典獄ニ具申スヘシ

第五十五條 醫療器械並ニ書籍等ヲ管理シ散失破損セサル様注意スヘシ

第五十六條 患者ノ日表及月表ヲ製シ典獄ノ檢閱ニ供スヘシ

第五十七條 看守押丁志願者ノ體格ヲ検査スヘシ

第四章 女監取締ノ職務

第五十八條 看守長ノ指揮ヲ受ケ女監ノ戒護其他婦女ノ取締ニ關スル一切ノ事務ニ従事スルモノ

トス

第五十九條 看守ノ職務第一條乃至第二十四條及第二十六條第二十七條ハ本職ニモ之ヲ適用ス

第六十條 病監ニ於テ治療中ノ未決患者ヲ看護スヘシ

第六十一條 作業器械及藥品製品ノ受渡ヲ爲スヘシ

第五章 押丁ノ職務

第六十二條 看守ノ助手トナリ新ニ入監スル者ノ身體衣服ヲ搜檢スヘシ入監後監房ヲ出入スルト

キモ亦同シ

第六十三條 看守ノ指揮ヲ受ケ監外押覆ノ在監人ニ戒具ヲ施シ又ハ控繩戒護ニ従事スヘシ

第六十四條 死刑者アルトキハ上官ノ指揮ヲ受ケ其執行方ニ従事スヘシ

第六十五條 看守ノ助手トナリ監房ノ検査ヲ爲スヘシ

第六十六條 看守ノ指揮ヲ受ケ監門及監房戸扉ノ開閉ヲ爲スヘシ

第六十七條 看守ノ立會ヒヲ受ケ食物ノ配與獄衣其他給與品及差入品ノ受渡ヲ爲スヘシ

第六十八條 上官ノ指揮ヲ受ケ病監ニ於テ治療中ノ未決患者ヲ看護スヘシ

第六十九條 上官ノ指揮ヲ受ケ死刑死者及死亡者ノ死體取片付方ニ従事スヘシ

第七十條 看守ノ立會ヒヲ受ケ作業器械及藥品製品ノ受渡ヲ爲スヘシ

第七十一條 工場内其他ニアル諸器具其他ノ物件ヲ排列シ看守ノ點檢ニ供スヘシ

第七十二條 獄具及消防具等ヲ監視シ毀損紛亂セサル様注意スヘシ

第七十三條 在監人ノ頭髮身體衣服ニ注目シ若シ垢染破損セシ等ノモノアルトキハ直ニ看守ニ申

告スヘシ

第七十四條 獄則違犯者又ハ應禁物藏匿等アルト認知シタルトキハ直ニ看守ニ申告スヘシ

第七十五條 監内ニ異狀アルトキハ直ニ之ヲ上官ニ申告スヘシ在監人ヨリ密告ヲ得タルトキモ亦

同シ

第七十六條 在監人ノ行狀ノ良否ヲ認知シタルトキハ之ヲ手帖ニ記シ置キ看守ニ申告スヘシ

第七十七條 炊場浴場等ニ於テハ火災ノ虞ナキ様注意スヘシ

第六章 授業手ノ職務

第七十八條 工業掛員ノ指揮ヲ受ケ農業工業等ヲ教授スヘシ

第七十九條 授業手ノ督勵シ科程ノ了否ヲ監視スヘシ

第八十條 授業上ニ要スル器械雜具ヲ整理シ取扱上及保存方ニ注意スヘシ

第八十一條 授業ノ科程及工錢料定上ニ付テハ意見ヲ工業掛ニ開申スヘシ

第八十二條 授業ノ施設及改良方ニ付意見アルトキハ之ヲ典獄ニ具申スヘシ

第八十三條 役業ヲ怠ルガ又ハ指導ニ從ハサルモノアルトキハ速ニ看守長ニ申告スヘレ
第八十四條 器具ノ新調及修繕ヲ要スルトキハ其買入又ハ修繕方ヲ工業掛ニ申立ツヘレ
第八十五條 毎月受業因ノ勘定及技藝ノ優劣進否等ヲ調査シ之ヲ看守長ニ具申スヘレ

○大藏省訓令第四十六號
明治二十二年度當省所管臨時歲出中ニ土地臺帳調製費ノ款ヲ設置シ其科目左ノ通之ヲ定ム
府 縣(沖繩縣)
明治二十二年六月二十六日 大藏大臣伯爵松方正義

土地臺帳調製費科目		款	項	目	節	解 疏
土地臺帳調製費	土地臺帳調製費					
		寫字及算入料				
		用紙及印刷諸費				
		用	紙			表紙共
		印	刷			費
		器	具			器版類
		製	水			給料、一册當リ共
		製	水			費
		通	信			運搬費
		運	搬			費
						人足賃共

○大藏省訓令第四十七號

明治二十二年度内國稅徵收費取振順序中第二條ヲ左ノ通改正シ第三條第四條第七條ヲ削除ス
府 縣
明治二十二年六月二十九日 大藏大臣伯爵松方正義

第二條 各府縣ニ於テ豫算ノ配賦ヲ受ケントキハ之ヲ本部、出張所、検査員派出所ノ各事業ニ分
配シ其人員配置ト經費充用ノ計畫書ヲ調製シ爾後異動ヲ生スルモノアルトキハ其時々之ヲ修
正シ置クヘレ

○大藏省訓令第四十八號

土地検査ノ爲メ出張スル收稅處ノ旅費ハ本年七月一日以降月額ヲ廢シ内國旅費規則ニ依リ支給ス
府 縣(沖繩縣)
明治二十二年六月二十九日 大藏大臣伯爵松方正義

○大藏省訓令第四十九號

本年三月營省訓令第十一號第一項ノ土地臺帳ハ別紙様式ニ倣ヒ漸次新調シ明治十七年營省第八十九號達別冊第十九號様式ニ據リ收穫地價一段歩當表ヲ翻製添付シ置クヘシ
但様式ハ營省主稅局ヨリ之ヲ送付ス (別紙略ス)

府 縣(沖繩縣ヲ除ク)

明治二十二年七月一日

大藏大臣伯耆松方正義

○海軍省訓令第六號

明治十九年乙第六號丙第二十六號艦船整備夫規則ヲ廢ス

明治二十二年七月一日

海軍大臣伯耆西鄉從道

○文部省訓令第三號

明治十九年五月文部省訓令第一號小學簡易科要項中左ノ如ク改正追加ス

北海道廳 府縣

第一項ニ左ノ但書ヲ加フ

但六箇月以上十二箇月以内ノ期限ヲ以テ補修科ヲ設クルコトヲ得

第二項ニ左ノ但書ヲ加フ

但授業時間四時以上ナルトキハ修身體操ヲ加フルコトヲ得

第四項ヲ左ノ如ク改メ但書ヲ刪ル

一 授業時間毎日二時ヨリ少カラス五時ヨリ多カラス

明治二十二年七月一日

文部大臣子爵榎本武揚

○大藏省訓令第五十號

府 縣

國稅金ノ内金庫へ納付後ニ於テ其徵稅令書へ記載ノ年度科目項以ノ誤記ヲ發見スルトキハ府縣知事若クハ郡長ヨリ之カ訂正ヲ金庫へ照會スヘシ其納付書ノ誤記ニ係ルモノハ之ヲ納付セシ者ヨリ金庫へ訂正ヲ請求スヘシ

明治二十二年七月二日
大藏大臣伯爵松方正義
府 縣(沖繩縣ヲ除ク)

○大藏省訓令第五十一號
明治二十二年度當省所管臨時歲出中ニ土地臺帳調製費ノ科目設置ニ付計算帳簿等取扱方左ノ通心得ヘシ

明治二十二年七月二日
大藏大臣伯爵松方正義

一計算帳簿ハ内國稅徵收費帳簿ニ口坐ヲ設ケ之レヲ兼用スヘシ
但日記簿ハ内國稅徵收費ト併記スヘシ
一什拂案内書返納告知書(正副)ニハ臨時ノ印押捺ノ上發行スヘシ
一歲出ニ係ル諸報告書表題ニハ臨時ノ部門及ヒ土地臺帳調製費ノ款名ヲ記入スヘシ

○大藏省訓令第五十二號
府 縣(沖繩縣ヲ除ク)

烟草耕作人ト非耕作人トノ區別ヲ明カニスルハ稅則上緊要ノ事件ナルカ故ニ右耕作人ノ届出ハ各地方收稅部出張所ニ於テ之ヲ取纏メ稅則執行上ノ要用ニ供スヘシ尤右届出取纏メ方ハ各地ノ事宜ニ應シ簡便ヲ量リ之ヲ施行スル儘ト心得ヘシ

明治二十二年七月六日
大藏大臣伯爵松方正義
府 縣

○大藏省訓令第五十三號
本年六月十八日當省第五十二號告示ヲ以テ諸稅監査員提携印章廢シ候ニ付テハ舊ニ送付置候該印章照合用ノ分ハ木願ニ取纏燒棄スヘシ

明治二十二年七月十三日

○海軍省訓令第七號
海軍官用地ハ東京府下ヲ除クノ外本年勅令第七十二號鎮守府條例第三條海軍區ノ區畫ニ依リ鎮守府ヲシテ管理セシメ海岸ニ在ラサル地所ハ其最近ノ鎮守府ヲシテ管理セシメ東京府下ニ在ル地所ハ當省第二局ヲシテ管理セシム

但第四海軍區及第五海軍區ニ在ル地所ハ當分同條例第四十七條管區ニ依リ横須賀鎮守府又ハ吳鎮守府ヲシテ管理セシム

明治二十二年七月十五日
海軍大臣伯爵西鄉從道

○內務省訓令第三十號
陸軍現役滿期下士ニシテ巡查志願ノ者ハ學術試驗ヲ要セス採用スルコトヲ得

明治二十二年七月十七日
內務大臣伯爵松方正義

○遞信省訓令第二號
明治二十年四月遞信省訓令第三號其地遞信管理局長ヲ遞信省工務局長ト改ム

明治二十二年七月二十日
遞信大臣伯爵後藤象二郎

○內務省訓令第三十一號
畿ニ第六區土木監督署所轄ニ屬シタル安藝備後周防長門出雲石見隱岐ノ七國ヲ今般第五區土木監督署ノ所轄ニ復ス

明治二十二年七月二十九日
內務大臣伯爵松方正義

○大藏省訓令第五十四號

土地彙帳簿本手帳料收納方ノ儀ハ納人ヲシテ現金ヲ收稅部出張所へ上納セシメ收入官吏ヲシテ之ニ納付書ヲ添へ金庫へ納入セシムヘシ

明治二十二年七月二十九日

大藏大臣 伯耆松方正義

○內務省訓令第三十二號

明治二十二年度科目表中府縣ノ款徵兵費ノ項內國旅費ノ目中參事員及醫員旅費ノ次位へ「海兵附添入旅費」ノ節ヲ增置ス

明治二十二年七月三十日

內務大臣 伯耆松方正義

府 縣 沖繩縣

○內務省訓令第三十三號
監獄則施行細則第二條同第二十三條及刑法附則第三十九條ニ所定ノ名籍 假出獄證書ノ離形竝ニ特赦免幽閉假出獄ノ申渡及實表授與式左ノ通相定ム

明治二十二年七月三十一日

內務大臣 伯耆松方正義

府 縣 沖繩縣

番 號	典 獄 (檢印) 囚 人 名 籍	主 檢 警 署 氏 名 印
身 體	長何尺何寸何分厘辨強弱	某府縣市(區)町村番地住又ハ何某子孫妻女
面 貌	面體眉毛耳目鼻口ノ形容面色ノ黒白四肢ノ姿體其他體弱ノ點ヲ辨明シテ	身 分 何 某 年 月 生
習 業 及 親 屬	職別ノ類及音聲ノ高低ヲ細檢ニ具載ス	何 年 月 日 何 時 何 分 何 秒 何 日 何 月 何 年
教 育 及 宗 門	學業ノ種類及親屬ノ關係住所 父母兄弟及配親者子孫ノ有無 文字ノ知否或ハ何種ノ書ヲ得或ハ何種ノ書ヲナス 何宗或ハ宗門不詳	何 年 月 日 何 時 何 分 何 秒 何 日 何 月 何 年
出 監 及 終 結	何年月日滿期放免 赦免 他處押送 死亡 逃走	何 年 月 日 何 時 何 分 何 秒 何 日 何 月 何 年
備 考	前項欄内ニ記入スヘカラサル事項假令ハ孔兒機帶者等ノ如キハ其孔兒ノ男女 生年月及山産死亡等ヲ詳記スヘシ	

身 體	長何尺何寸何分厘辨強弱	某府縣市(區)町村番地住又ハ何某子孫妻女
面 貌	面體眉毛耳目鼻口ノ形容面色ノ黒白四肢ノ姿體其他體弱ノ點ヲ辨明シテ	身 分 何 某 年 月 生
習 業 及 親 屬	職別ノ類及音聲ノ高低ヲ細檢ニ具載ス	何 年 月 日 何 時 何 分 何 秒 何 日 何 月 何 年
教 育 及 宗 門	學業ノ種類及親屬ノ關係住所 父母兄弟及配親者子孫ノ有無 文字ノ知否或ハ何種ノ書ヲ得或ハ何種ノ書ヲナス 何宗或ハ宗門不詳	何 年 月 日 何 時 何 分 何 秒 何 日 何 月 何 年
出 監 及 終 結	何年月日滿期放免 赦免 他處押送 死亡 逃走	何 年 月 日 何 時 何 分 何 秒 何 日 何 月 何 年
備 考	前項欄内ニ記入スヘカラサル事項假令ハ孔兒機帶者等ノ如キハ其孔兒ノ男女 生年月及山産死亡等ヲ詳記スヘシ	

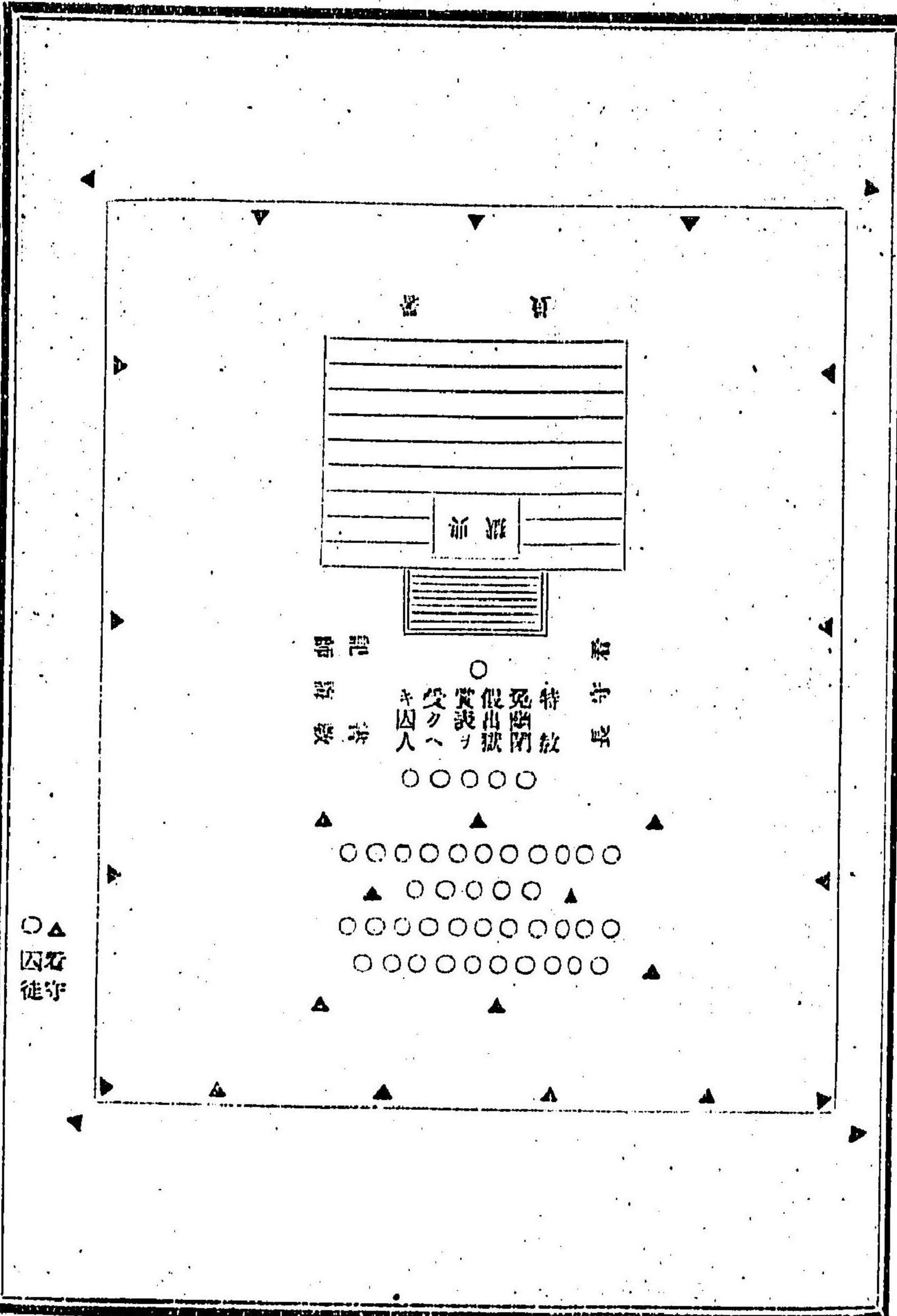
一 此者ハ本刑期限内特別監視ニ付セラレタル事
 一 此者假出獄中更ニ重罪輕罪ヲ犯スモトアルトキハ直ニ出獄ヲ停止シ出獄中ノ日數ハ刑期ニ算入セラルル事
 一 此者發病其他ノ事變ニ因テ途中ニ留留スルトキハ留留地ノ警察官ヨリ其證書ヲ受ケ居住スヘキ地ノ警察署ニ到着ノ上之ヲ差出スヘキ旨申渡シタル事
 右ノ通事得サレ假出獄ノ證書ヲ與フル者也

何年月日

典獄長印

特赦免幽閉假出獄ノ申渡及賞表授與式

- 一 式場ハ教誨堂又ハ衆囚ヲ整列セシムルニ足ルノ場所ヲ以テ之レニ充テ臨場官吏ノ席次及ヒ囚人ノ列次ハ左圖ノ如クスヘシ
- 一 但女囚ハ男囚ト同列セシメス共式場又ハ時日ヲ異ニスヘシ
- 一 典獄席ニ著クヤ看守ハ衆囚ニ號令(氣ヲツク)シ之ヲシテ齊シク敬禮セシムヘシ式畢テ典獄ノ退席セントスルトキモ亦同シ
- 一 典獄卓ニ著ケハ書記ハ特赦免幽閉假出獄者クハ賞表ヲ受クヘキ囚人ヲ一人ツノ順次ニ呼出シ典獄ノ卓前ニ進マシメ而シテ典獄ハ其中申渡書ヲ執リ之ヲ朗讀シテ聽得セシメ免幽閉又ハ假出獄者ニハ尙ホ出獄後ノ心得方ヲ懇諭シテ其證書ヲ授與シ賞表ヲ受クヘキ者ニハ其申渡書ノ謄書ヲ添ハ賞表ヲ授與スヘシ
- 一 但賞表ハ白紙ニ包ム等其節重ナランコトヲ要ス
- 一 假出獄申渡書亦此式ニ準スヘシ



○大藏省訓令第五十五號

今般勅令第八十四號ヲ以テ物品會計規則發布ニ付從來銀行ニ命シテ諸印紙類ノ出納取扱ヲ爲シシメタル分ハ本年九月三十日限り廢止スヘシ但本文ニ抵觸スル從前當省ノ指令ハ取消ス

府 縣 沖繩縣

大藏大臣 伯耆松方正義

○內務省訓令第三十四號

藥品營業並藥品取扱規則第八條ニ據リ届出タル藥劑師廢業又ハ死亡者ハ其年月日族籍氏名並免狀番號ヲ記載シ二箇月分取廻メ翌月十日限り當省ヘ報告スヘシ

廳 府 縣

內務大臣 伯耆松方正義

○大藏省訓令第五十六號

明治十六年六月當省第三十六號邊船稅取扱心得書中第七條ハ自今之ヲ削除ス

廳 府 縣

大藏大臣 伯耆松方正義

○內務省訓令第三十五號

監獄則第二十四條ニ依リ處分シタル貨物ハ毎年四月三十日限り前一週年度ノ收支精算書ヲ複製シ當省ヘ報告スヘシ

廳 府 縣

集治監 假留監

內務大臣 伯耆松方正義

○大藏省訓令第五十七號

府 縣

明治二十二年八月 訓令 大藏省第五十五號 第五十六號 第五十七號 內務省第三十四號 第三十五號 九七

各省所管内國稅徵收費科目中借家料ノ節ヲ家屋其他借料ト更正ス

明治二十二年八月十九日

大藏大臣 伯耆松方正義

北海道廳 府縣沖繩 府縣ヲ除ク

○大藏省訓令第五十八號

明治二十二年六月勅令第八十四號物品會計規則ニ基ツキ印紙類出納規程左ノ通相定メ本年十月一日ヨリ施行ス

同規程中府縣トアルヲ北海道ニ府縣知事トアルヲ北海道廳長官ニ收稅長トアルヲ同廳理事官ニ收稅屬トアルヲ同廳屬ニ適用ス

明治二十二年八月二十七日

大藏大臣 伯耆松方正義

印紙類出納規程

- 第一條 印紙類ノ出納ハ總テ此規程ニ從フ
- 第二條 印紙類ノ出納ニ關スル命令ハ大藏大臣之ヲ掌リ主稅局長其委任ヲ受ク
- 大藏省ヨリ府縣ニ配付セル印紙類ノ出納ニ關スル命令ハ大藏大臣ヨリ之ヲ府縣知事ニ委任ス
- 府縣廳ヨリ府縣收稅部出張所ニ分配セル印紙類出納ノ命令ハ府縣知事之ヲ其出張所長ニ分任ス
- 第三條 大藏省ニ於テハ主稅官ヲ以テ印紙類會計監督主任ト爲シ大藏屬ヲ以テ印紙類會計官吏ト爲ス
- 府縣ニ於テハ收稅長ヲ以テ印紙類會計監督主任ト爲シ收稅屬ヲ以テ印紙類會計官吏ト爲ス
- 府縣收稅部出張所ニ於テハ收稅屬ヲ以テ印紙類會計監督主任及印紙類會計官吏ト爲ス
- 第四條 府縣知事ハ其管内ノ需用ニ應スルキ印紙類ノ種類員數ヲ豫算シ毎年三月及ヒ九月大藏大臣ニ向テ其配付ヲ請求ス

府縣收稅部出張所長ハ其所轄内ノ需用ヲ量リテ豫算書ヲ製シ毎年二月及ヒ八月府縣知事ニ向テ其分配ヲ請求ス

印紙類ノ需用増加シ又ハ増加ノ見込アルトキハ前項ニ拘ハラズ臨時請求ヲ爲ス

第五條 前條豫算ヲ以テ配付又ハ分配ヲ受ケタル印紙類其年度内ニ於テ支出ニ至ラサルモノハ之ヲ其翌年度ノ收納豫算元受ニ組入ル

一旦配付又ハ配分シ若クハ既ニ賣下ケラレタル印紙類其翌年度乃至後年度ニ及ヒテ還納或ハ交換ニ由リテ收納セラレタルモノハ更ニ之ヲ其收納年度ノ元受ニ組入ル

第六條 印紙類ハ總テ印紙類會計官吏ノ保管ニ付ス

第七條 印紙類出納ノ命令ヲ發スルトキハ出納命令官出納命令書ヲ調製シ印紙類會計官吏ニ交付ス

出納命令書ニハ印紙類ノ種類員數年月日仕向先又ハ仕出元ヲ記載シ出納命令官署名捺印ス

第八條 印紙類會計官吏印紙類受納ノ命令ヲ承ケタルトキハ出納簿ニ登記シ現印紙類ヲ收納シ其命令書ニ何月何日收納済ト朱記シ捺印シテ之ヲ保存シ收納證書ヲ調製シ印紙類出納命令官ニ差出ス

印紙類會計官吏印紙類ヲ收納スルトキ現印紙ノ種類員數ヲ受納命令書記帳ノ種類員數ニ對照シ異同アルトキハ假ニ之ヲ保管シ假證書ヲ調製シテ印紙類出納命令官ニ差出シ其命令書ノ訂正ヲ請求ス

第九條 印紙類出納命令官前條第二項ノ請求ヲ受ケタルトキハ相違ヲ生シタル事實ヲ審明シ受納命令書ノ謄寫ニ係ルトキハ訂正受納命令書ヲ調製シテ印紙類會計官吏ニ交付シ假保管ニ係ル印紙類受納ノ手續ヲ爲サ

若シ其事質受納命令書ノ誤寫ニ非ルトキハ其印紙類仕出元ノ印紙類出納命令官ニ報告シ其審明ヲ得テ相當ノ處分ヲ爲スヘシ

第十條 印紙類會計官吏印紙類支出命令書ヲ得タルトキハ出納簿ニ登記シ現印紙類ヲ支出シ支出命令書ニ何月何日支出濟ト朱記シ捺印シテ之ヲ保存スヘシ

第十一條 印紙類會計官吏印紙類ノ送達ヲ運送會社等ニ委託スルトキハ其支配人若クハ代理人ヲシテ其印紙類ノ種類員數ヲ調査セシメ領收證書ヲ做シタル後之レカ荷造ヲ爲サシメ其簡收及送出ノ月日ヲ印紙類會計監督主任ニ報告スヘシ

第十二條 印紙類會計官吏印紙類ヲ支出シタルトキハ其印紙類ノ種類員數ヲ仕向先印紙類出納命令官ニ報告スヘシ

第十三條 第四條ニ依リ請求セル印紙類到達シタルトキハ印紙類分任出納命令官ハ第七條ノ手續ヲ爲シ印紙類會計官吏ノ收入證書ヲ得タル後仕出元印紙類出納命令官ニ領收證書ヲ差出スヘシ第十四條 印紙類ノ荷物ハ運送會社ノ支配人若クハ代理人立會ノ上開封シ印紙類ノ種類員數ヲ調査シ領收證書ヲ交付スヘシ

若シ其種類員數ヲ仕出元印紙類會計官吏ヨリ報告シタル種類員數ニ對照シ異同アルカ又ハ損傷ノ印紙類アルトキハ立會人ヲシテ封印ヲ爲サシメ且其證明書ヲ做シ假リニ之ヲ保管シ證明書ノ謄本ヲ添付シテ之ヲ印紙類出納命令官ニ報告シ出納命令官ハ之ヲ仕出元印紙類出納命令官ニ報告シ其審明ヲ得テ相當ノ處分ヲ爲スヘシ

第十五條 印紙類會計官吏ハ帳簿記載ノ結果ニ據リ日計表ヲ調製シ且其保管ニ係ル印紙類ノ種類員數ヲ其現在高ニ對照シ印紙類會計監督主任ノ承認ヲ受クヘシ

第十六條 印紙類會計官吏其保管ニ係ル印紙類ノ種類員數ヲ帳簿記載ノ結果ニ對照シ異同アルカ又ハ毀損ノ印紙類アルコトヲ發見シタルトキハ印紙類會計監督主任ノ立會ヲ得テ之ヲ精査シ其種類員數ヲ別段ノ帳簿ニ登記シ其事由ヲ具シテ印紙類出納命令官ノ指揮ヲ請フヘシ

第十七條 第九條第二項第十四條第二項第十六條ノ請求ニ依リ其事由ヲ審明シタルトキハ過剩ニ係ル印紙類ハ元受ニ立テ亡失毀損及不足ニ係ル印紙類ハ損失拂ニ立テ會計ヲ整理シ其毀損ニ係ル現印紙類ハ之ヲ大藏省ニ回収シ印刷局長ニ交付シテ燒却セシムルモノトス

第十八條 物品會計規則第十四條第十五條印紙類ニ係ル府縣及府縣收稅部出張所ノ報告書計算書ハ府縣知事取纏メテ之ヲ送付スルモノトス

第十九條 物品會計規則第十五條第二項但書印紙類ニ係ル計算書調製ノ命令府縣及府縣收稅部出張所ニ於ケルモノハ府縣知事ニ委任ス

第二十條 物品會計規則第十一條ノ現品照合第十七條ノ計算書下檢査ハ大藏省ニ於ケルモノハ主稅局長之ヲ施行シ府縣及府縣收稅部出張所ニ於ケルモノハ府縣知事之ヲ執行スヘシ

第二十一條 印紙類會計官吏ノ身元保證金額ハ左ノ範圍内ニ於テ之ヲ定ム
大藏省印紙類會計官吏 五百圓以下百圓以上
府縣印紙類會計官吏 貳百圓以下五拾圓以上
府縣收稅部出張所印紙類會計官吏 百圓以下拾圓以上

身元保證金ニ代用スル公債證書及土地ノ價格ハ隨時指示スル所ニ從フモノトス
第二十二條 物品會計規則第十條第十四條印紙類ニ係ル出納簿報告書及此規程ニ掲クル帳簿命令書及口證書ノ様式ハ別ニ之ヲ定ム
第二十三條 此規程ハ營業ニ關スル諸雜札用紙ノ出納ニモ之ヲ適用ス

月生カ子 第カ	家族ノ名 其生年月日	生國生年 月日	家族ノ名 其生年月日

右之通相違無之候也

年 月 日

市町村長 姓名 名印

○農商務省訓令第三十五號

特別文具備付及支給法左ノ通相定ム

明治二十二年九月九日

特別文具備付及支給法

農商務大臣伯爵井上馨

第一條 明治二十二年二月閣令第四號文具支給規則第一條所掲ノ物品中左記ノ文具ハ事務上必要

ト認ムルトキハ共用トシテ之ヲ備置キ隨時貸與スルコトヲ得

一 文鎮

製圖用特種ノモノ

一 コンパス

同上

一 烏口

同上

一 定水

雲形定水三角定水等

一 尺度

比例尺測尺卷尺等

第二條 同則第一條所掲ノ物品中左記ノ文具ハ事務上必要ト認ムルトキハ現品ヲ以テ支給スルコトヲ得

一 筆

製圖上特種ノモノ又ハ楸木等大文字用ノ類

一 鉛筆

製圖上特種ノモノ

一 ペン

同

一 墨

同

一 インキ

複寫版用

第三條 前二條ノ範圍外ニ屬スル文具ニシテ事務上必要ト認ムルモノアルトキハ當省ヘ伺出ヘ

○内務省訓令第三十七號

府 縣

今般監獄則改正ニ付明治十五年大藏兩省乙第七十二號達地方稅監獄費中未決囚諸費ヲ刑事被告人諸費ト已決囚諸費ヲ囚人諸費ト改ム

明治二十二年九月十二日

内務大臣伯爵松方正義
大藏大臣伯爵松方正義

○海軍省訓令第九號

北海道廳 府縣

明治二十二年九月 訓令 大藏省第五十九號

明治十九年十二月 要第七八〇號ノ四邊ヲ廢ス

明治二十二年九月十二日

〔參照〕海軍省第七八〇號ノ四邊(明治十九年十二月三日)

海軍下士米除ノ 月給上獎勵アルトキハ其程度權須預費領守府ニ報告スヘシ

但本年二月乙第二號遺下士米給付ノ儀ハ此限ニ在ラズ

海軍大臣伯爵西郷從道

○大藏省訓令第五十九號

明治二十二年八月二十七日大藏省訓令第五十八號印紙類出納規程第二十二條ニ據リ諸様式別冊ノ

通相定ム

明治二十二年九月二十四日

大藏大臣伯爵松方正義

(別冊)

出納命令官(一)監督主任(一) (用紙美濃四半裁)

第何號

何月何日支出済



△印ハカキ

支出命令書

何官署(印紙類賣捌人何某)ヨリ別紙請求ノ通支出スヘシ

年號月日

出納命令官氏名 印

別紙ハ他官署ヨリ大藏省ヘ其ハ府縣收稅部出納所ヨリ府縣收稅部ヘノ請求書若クハ印紙類賣捌人ヨリ收稅部出納所ヘノ賣下願書等傳賣下願書々式ハ適宜

出納命令官(一)監督主任(一) (用紙美濃四半裁)

第何號

何月何日收納済



△印ハカキ

受納命令書

何官署(印紙類賣捌人何某)ヨリ別紙ノ通受納スヘシ

年號月日

出納命令官氏名 印

別紙ハ他官署ヨリノ遺納書又ハ製造濟通知書若クハ印紙類賣捌人ヨリ買戻願書等ノ類

第何號

請求書

前々年度賣下高何程

(4年以内)

前年度賣下高何程

合何程

但平均一箇月何程

△但前々年度前年度平均ヲ得ルコト能ハシ

一何印紙

何枚

(印紙ノ異ナル毎ニ前項ノ如クス)

明治二十二年九月 訓令 大藏省第五十九號

一〇八

紙 用 書 證 收

右領收候也

年 月 日

出納命令官氏名宛

出納命令官氏名印

何 年 度

諸印紙類出納簿

何出張所

何 印 紙

備 考	ハノ内 柒 冊		高 度
	受	拂	
前期ヨリ越高	100		100
府縣廳ヨリ受 但受納命令書第何號	500		000
何市又ハ郡町村寮捌人何某ハ割引百分ノ 七ヲ以テ下ケ 但支出命令書第何號		50	550
何市又ハ郡町村寮捌人何某廢業ニ付買 戻ノ分 但受納命令書第何號	10		
損傷ニ付府縣廳へ返納 但支出命令 書第何號		8	552
何市又ハ郡町村寮捌人何某廢業ニ付買 戻ノ分 但受納命令書第何號	100		662
二十三年度新簿へ越高		652	0
	710	710	

一様式中本簿ハ其ノ年度ノ終リニ之ヲ行フヘシ
一印紙種類ナル毎ニ適宜別帳ヲ設ケルモ妨ケナシ
一印紙而價格ノ異ナル毎ニ別入シ其ノ末尾ニ合計ヲ附シ更ニ他ノ印紙ニ移ルヘシ
一用紙ハ厚質染漉紙ニシテ印刷ノ妙ナリヲ用テ使用スヘシ
諸帳簿調製備考力

紙			何年度 損傷印紙類出納簿	何	
受	拂	發高		年月日	號
2		2	二十二年	十一	前期ヨ越高 主税局ヨ受
8			"	五	何出張所渡
10		20	"	十	當廳保管中級
	20	0	二十三年	三十一	二十三年度帳
20	20				

何府縣廳

印紙 ハシ内	紙			何年度 諸印紙類出納簿	年月日
	受	拂	發高		
	1,000		1,000		二十二年
但受納命令書第何號	15,000				十一
但支出 何號		500	15,500		一五六
損ノ分 但 何號		10	15,490		十
但ヨ越高		15,400	0		"
	16,000	16,000			"
					二十二年
					三十一

何府縣廳

明治三十三年九月 勅令 大藏省第五十九號

何 印 紙				
年 月 日	備 考	大藏省へ請求 日 附	枚 数	買戻代金
二十三年 十一月	何出張所へ於て賣捌入廢業 = 付買戻ノ分 但何年何月何日付	何年何月何日	10	9 00 0
二十三年 十二月	何出張所へ於て賣捌入廢業 = 付買戻ノ分 但何年何月何日付	何年何月何日	100	90 00 0
			110	103 00 0

三

明治三十三年九月 勅令 大藏省第五十九號

何 年 度		何 印	
年 月 日	備 考	年 月 日	備 考
二十三年	諸印紙類買戻高調査簿	二十三年	
十一月	前期に於て越前	十一月	前期に於て越前
十二月	損傷 = 付何出張所へ返納 但受納命令 書第何號	十二月	損傷 = 付何出張所へ返納 但受納命令 書第何號
	府廳總保管申損傷ノ分		府廳總保管申損傷ノ分
	主税局へ還納 但支出命令書第何號		主税局へ還納 但支出命令書第何號
何 府 縣 廳			

110

明治二十二年九月 勅令 大藏省第五十九號

紙			何 年 度	年 月 日
製造此文高	受取高	殘 高		
50,000		50,000	諸印紙類製造高調査簿	二十二年
	40,000	10,000		十 一
	10,000	0		五
		三十一		
50,000	50,000			二十三年
			三十一	
			主 稅 局	

一三三

明治二十二年九月 勅令 大藏省第五十九號

何 印 紙				何 年 度
要 要		受	拂	
前期ヨリ越高		100,000		100,000
印刷局ヨリ受取高 但受納命令書第何號		6,000		
何府縣波シ 但支出 第何號			16,000	10,000
二十三年度繰越へ越高			80,000	0
		106,000	196,000	
				主 稅 局

一三三

○農商務省訓令第三十六號

明治二十二年六月勅令第八十四號ニ基キ林區署物品會計規程別冊ノ通相定ム
但シ別冊ハ山林局長ヨリ送付スヘシ (別冊略ス)

明治二十二年九月二十五日

農商務大臣伯爵井上馨

鷹 府縣

○內務省訓令第三十八號

明治二十二年三月法律第十號監視員ノ巡視ハ同年同省令第四號ニ依リ其職ニ於テ施行シ且右ニ係
ル費用 監視員ノ俸給 及藥種商製藥者鑑札製作費ハ其應經費定額内ヲ以テ支辨スル備ト心得ヘシ
但監視員ノ携帶スヘキ證票ハ左ノ雛形ニ準シ其願ニ於テ交附シ尙ホ之ヲ管内ニ告示スヘシ

明治二十二年九月二十六日

內務大臣伯爵松方正義

紙製

曲尺二寸二分

表
監視員之證
ヨリヨリ
基
縣 府
名 印

府 縣

○大藏省訓令第六十號

明治二十二年六月勅令第八十四號物品會計規則ニ基キ內國稅徵收費所屬物品會計規程別冊ノ通相
定メ本年十月一日ヨリ施行ス
但別冊ハ主稅局ヨリ送付ス (別冊略ス)

明治二十二年九月二十八日

大藏大臣伯爵松方正義

○陸軍省訓令第五號

明治二十二年以前ノ徵兵相當者ニシテ失踪逃亡ノ爲メ徵集ニ應セサル者ヲ取調共住所氏名年齢ヲ
記シ本年十一月三十日迄ニ當省ハ差出可シ但所在發見シタルトキハ其都度届出可シ
明治二十二年十月一日

陸軍大臣伯爵大山 巖

大 林 區 署

○農商務省訓令第三十七號

小林區署用品支給規則左ノ通相定メ明治二十二年十月一日ヨリ施行ス

農商務大臣伯爵井上馨

小林區署用品支給規則

- 第一條 小林區署ニ於テ通常使用スル左ノ物品ハ現品ヲ以テ支給セシム年額金四圓五拾錢ヲ其代料
トシテ小林區署官舎居住ノ官吏ニ支給スヘシ
桶類 糊鍋 土瓶 茶碗 茶盆 炭取 火箸 柄杓 五徳 十能 箆 塵取 雜巾 布巾
草履 薪 炭 油 蠟燭 生糞 付木 燈心
- 第二條 小林區署在勤員三名ヲ超ルトキハ其超過人員ニ對シ前條料金ノ外一名ニ付年額金七拾錢
ヲ增加支給スヘシ但其料金ノ増減ハ月割ヲ以テ計算スヘシ
- 第三條 料金ハ年額ヲ三分シ其年七月十一月及翌年三月ニ支給スヘシ其支給定日ハ二十八日トス
但休日ニ當ルトキハ順次繰上クヘシ
- 第四條 用品代料ノ支給ヲ受クヘキ資格ヲ生シ又ハ其資格ノ止タル月ノ料金ハ月割ヲ以テ支給ス
ヘシ
- 第五條 用品代料ハ適宜減少スルコトヲ得之ヲ減少シタルトキハ其金額ヲ本省ヘ報告スヘシ

附則

一 第一條所掲現物品ハ不用物品ト同一ノ方法ニ據リ賣却スヘシ但用品代料ノ支給ヲ受クヘキ資格アル官吏ニハ相當代價ヲ以テ賣却スルコトヲ得

○農商務省訓令第三十八號

大林區署

森林費科目表中消耗品ノ次位ハ農用品代料ニ依リ支給スル代料ノ一目ヲ設置ス
農商務大臣伯爵井上馨

○大藏省訓令第六十一號

北海邊郡及島沖郡
島阿波郡(ヲ除ク)

島阿波又ハ郡區役所ニ於テハ明治二十二年八月大藏省訓令第五十八號ノ印紙類並ニ國稅ニ關スル鑑札ノ出納命令官及ヒ共會計監督主任ハ島司又ハ郡區長ヲ以テ之レニ充テ共會計官吏ハ屬若クハ郡區書記ヲ以テ之レニ充ツヘシ

明治二十二年十月四日

大藏大臣伯爵松方正義

○內務省訓令第三十九號

警視廳 府 縣

警治監 假留監

本年當省訓令第三十六號物品出納規程第二十五條ノ計算書ハ別冊程式ニ由リ調製スヘシ但別冊ハ別ニ頒付ス(別冊略)

明治二十二年十月五日

內務大臣伯爵山縣有朋

○逓信省訓令第三號

一等郵便電信局 一等郵便局

明治二十二年八月訓令第八號郵便貯金預所取扱人採用規程中左ノ通更正ス

明治二十二年十月五日

逓信大臣伯爵後藤象二郎

第一條第四條第五條第六條中逓信管理局長トナルハ一等郵便電信局郵便局長ト改ム

第一號第二號書式中何逓信管理局長トナルハ何郵便電信局郵便局長ト改ム

○大藏省訓令第六十二號

府縣 宮城縣 山口縣
沖繩縣ヲ除ク

明治二十二年當省所管臨時農田中ニ特別修正地價帳檢算費ノ款ヲ設置シ其科目左ノ通之ヲ定

明治二十二年十月八日

大藏大臣伯爵松方正義

特別修正地價帳檢算費科目		款	項	目	節
特別修正地價帳檢算費	特別修正地價帳檢算費				
		雜費	備員俸給		
			備員俸給		
			雜費		
			器		
			用		
			炭		
			油		
			紙		
			郵便電信料		

○大藏省訓令第六十三號

當省所管臨時歲出中土地臺帳調製費科目左ノ通之ヲ更正ス

明治二十二年十月十二日

大藏大臣伯爵松方正義

府 縣 沖繩縣

款	項	目	節
土地臺帳調製費			
	内國旅費		
		校合及算入料	
		家屋其他借料	
		雜用品	
		運搬費	

土地臺帳調製費科目

款	項	目	節
土地臺帳調製費			
	備員俸給		
	備料		
	雜費		
		器	
		用	
		紙	
		刷	
		交	

○大藏省訓令第六十四號

明治二十二年度當省所管臨時歲出中ニ特別修正地價帳檢算費ノ科目設置ニ付テハ計算帳簿等ノ備本年七月當省訓令第五十一號ニ準據取扱ヘシ

明治二十二年十月十五日

大藏大臣伯爵松方正義

府 縣 宮城縣 山口縣 沖繩縣

款	項	目	節
		製本費	
		共線	
		勸炭油類	
		郵便電賃料	
		運搬費	
		寫字及算入料	
		家屋其他借料	
		雜用品	

○海軍省訓令第十號

明治二十二年四月丙第三十七號達同年同乙第六號達銃器彈藥買收順序中ノ兵器局ヲ海軍省第二局ト心得ヘシ

明治二十二年十月十五日

海軍大臣伯爵西鄉從道

海軍一般 廳 府 縣

海軍備人中從僕刺夫及軍艦乘組刺死亡スルトキハ明治十九年六月海軍省令第四十一號海軍生徒下士卒死亡者取扱規則ニ依リ取扱ヒ此列刺病ニ罹ルトキハ同年七月海軍省令第七十四號海軍軍人虎列刺病ニ罹ル者取扱手續ニ依リ卒ニ準シ取扱フヘシ

明治二十二年十月二十三日

海軍大臣伯爵西郷從道

○文部省訓令第四號

北海道廳 府縣

尋常師範學校生徒中不都合ノ行爲アルヲ以テ退學ヲ命スルモノアルトキハ在學中給與シタル學費ヲ償還セシムヘシ

明治二十二年十月二十五日

文部大臣子爵樺木武揚

○內務省訓令第四十號

警視廳 府縣

會計規則第六十九條保證金額左ノ通相定ム

但實際ノ情況ニ由リ保證金額ヲ增加スルハ各廳適宜タルヘシ

第一 競争ニ加ハラントスル者ハ其事項ノ見積代金ノ百分ノ五

第二 契約ヲ結ハントスル者ハ其事項ノ代金ノ百分ノ十

內務大臣伯爵山縣有朋

○陸軍省訓令第四十一號

府縣

明治二十二年度歲出科目表府縣ノ款屬費ノ項消耗品ノ目中瓦斯ノ節ヲ瓦斯及電氣燈ト更正ス

內務大臣伯爵山縣有朋

○陸軍省訓令第六號

北海道廳 府縣

徵兵令第三十六條第三十七條第三十八條第三十九條及第四十一條ニ當リ徵集延期若クハ徵集猶豫中他ノ徵集區ニ轉籍スル者アルトキハ島司郡市長ヨリ其名簿ヲ添ハ轉籍地ノ島司郡市長ニ通知セシム可シ

但失踪逃亡其他ノ事故ニ依リ翌年回ト爲リタル者ニテ他ノ徵集區ニ轉籍スル者ノ取扱ハ亦本文ニ同シ

明治二十二年十月三十一日

陸軍大臣伯爵大山 巖

○遞信省訓令第四號

北海道廳 府縣

西洋形船々免狀ハ明治十二年第十九號布告ニヨリ航海公證ヲ廢シ授與スルモノ故外國航ノ船舶ハ勿論內國航通ノモノト雖モ各船其船内ニ保存スヘキモノナルニ往々船主ノ許ニ留置船内ニ所持セサルモノ有之不都合ニ付自今右等ノ所爲無之様管下西洋形船持主ハ懸篤説諭スヘシ

明治二十二年十月三十一日

遞信大臣伯爵後藤象二郎

○農商務省訓令第三十九號

獸醫開業免狀同假開業免狀下付願書及開業試驗願書ハ自今副本差出スニ及ハス

明治二十二年十一月二日

北海道廳 府縣

農商務大臣伯爵井上馨

○司法省訓令第十三號

一筆ノ土地ニシテ之ヲ分合シ賣買讓與スルモノハ明治二十年大藏省訓令第二十五號ニ依リ行政廳ノ分合處分ヲ經タル上登記ヲ爲スヘキモノトス
但本訓令ニ抵觸スル指令内訓令之ヲ取消ス

明治二十二年十一月十二日

司法大臣伯爵山田顯義

○大藏省訓令第六十五號

明治二十二年八月省訓令第五十八號印紙類出納規程中左ノ通更正ス

明治二十二年十一月二十日

北海道廳 府縣 沖繩縣ヲ除ク

大藏大臣伯爵松方正義

印紙類出納規程中

- 第四條 一項ノ「毎年三月及ヒ九月」二項ノ「毎年二月及ヒ八月」トアルヲ各「隨時」ト改メ三項ヲ削ル
- 第五條 一項「收納豫算」ノ四字ヲ削リ二項「其翌年度乃至後年度ニ及ヒテ」ノ十三字ヲ削ル
- 第十三條 「分任」ノ二字ヲ削ル
- 第十六條 「印紙類出納命令官」ヲ「大藏大臣又ハ府縣知事」ト改ム
- 第十七條 「請求ニ依リ其事由ヲ聲明」トアルヲ「手續ヲ了」ト改メ會計ヲ整理ノ下ニ其毀損ニ係ル現印紙類ハ之ヲ大藏省ニ回收シ印刷局長ニ交付シテ燒却」ノ三十二字ヲ削ル
- 第二十三條 「營業」トアルヲ「國稅」ト改メ「用紙」トアルヲ「標札」ト改ム

○大藏省訓令第六十六號

北海道廳 府縣

諸收入收納取扱順序左ノ通相心得明治二十三年四月一日ヨリ施行スヘシ

明治二十二年十一月二十二日

大藏大臣伯爵松方正義

諸收入收納取扱順序

- 第一條 北海道廳及府縣廳ハ此順序ニ據リ各省ノ管理ニ屬セサル租稅外ノ諸收入ノ收納ヲ取扱フヘシ
- 第二條 各省ノ管理ニ屬セサル租稅外ノ諸收入ハ率キ左ノ如シ
 - 第一 免許料ノ内北海道廳府縣ノ取扱ニ係ル分
 - 第二 手数料ノ内北海道廳府縣ノ取扱ニ係ル分
 - 第三 囚徒工錢收入(北海道及府縣監獄ノ分)
 - 第四 官有物貸下代及拂下代(北海道廳府縣ニ於テ貸下拂下ヲナシタル分)
 - 第五 懲罰及沒收金ノ内北海道廳府縣ノ取扱ニ係ル分
 - 第六 辨償金ノ内北海道廳府縣ノ取扱ニ係ル分
 - 第七 雜入ノ内北海道廳府縣ノ取扱ニ係ル分
- 右ノ外各省大臣ノ命令ニ依ラス北海道廳府縣ニ於テ直ニ收入ヲ執行スルモノ
- 第三條 北海道廳長官府縣知事ハ諸收入ヲ測定シ各納人ニ對シ本訓令附屬書式ノ納入告知書ヲ發シ各納人ヲシテ現金ヲ收入官吏又ハ金庫ニ納付セシムヘシ但現金ヲ收入官吏ニ即納セシムル場合ニ於テハ納入告知書ヲ發セサルモ妨ケナシ
- 第四條 北海道廳長官府縣知事ハ島司郡長警察署長典獄若クハ收稅部出張所長ニ委任シテ前條ノ事務ヲ分掌セシムルコトヲ得

第五條

北海道廳長官府縣知事ノ委任ヲ受ケ諸收入ヲ測定シタル官吏ハ納入告知書ヲ發シタルモノト發セサルモノトノ區分ヲナシ毎半月分ノ測定報告書ヲ調製シ毎月十六日及翌月一日ニ之ヲ北海道廳長官府縣知事ニ送付スヘシ但島司ノ管理區域内ニ於テハ本文ノ報告書ヲ島司ニ送付スヘシ

第六條

北海道廳長官府縣知事又ハ島司ハ前條ノ報告ヲ受ルトキハ歲入簿測定済ノ欄ニ之ヲ登記スヘシ

第七條

納入告知書ハ收入官吏ニ送付シ收入官吏ヲシテ納人ニ交付セシムヘシ

第八條

收入官吏ハ納入告知書ノ送付ヲ受ルトキハ明治二十二年大藏省令第十一號第十四號書式ノ收入簿測定済ノ欄ニ其金額ヲ登記シ納入告知書ハ直ニ納人ニ送付スヘシ但第三條但書ノ場合ニ於テハ其領收スヘキ金額ノ確定セントキ收入簿測定済ノ欄ニ其金額ヲ登記スヘシ

第九條

納入告知書ハ納人ヲシテ納金ト共ニ持參セシメ收入官吏又ハ金庫ニ於テハ納入告知書ニ照シテ現金ヲ收納シ收入官吏ハ明治二十二年大藏省令第十一號第二號書式ノ領收證ヲ發シ金庫

第十條

納入告知書ヲ檢シ明治二十二年大藏省令第十一號第十四號書式ノ收入簿ニ據リ金庫ノ發シタル領收證ヲ檢シ明治二十二年大藏省令第十一號第十四號書式ノ收入簿ニ記入シテ納入告知書式ノ場所ニ檢印シ別符ヲ切離シ領收證ヲ納人ニ返付スヘシ

第十一條

收入官吏現金ヲ領收シタルトキハ明治二十二年大藏省令第十一號第十四號書式ノ收入簿ニ記入シテ納入告知書式ノ第三號書式ノ現金拂込書ヲ製シ現金ニ添へ出納官吏現金取扱規則第十五條若クハ第十六條ニ定メタル期限ニ之ヲ金庫ニ送付スヘシ但出納官吏現金取扱規則第十七條ニ據リ監守證ヲ以テ拂込ノ手續キヲナス場合ニ於テハ拂込書ヲ要セス大藏大臣へ報告済ノ

告知書

元帳
刷印

但「何年何月何日何月何日」分何々何々何々何々
(貸借ト云フカ如ク收入金ノ目的ヲ記ス)

右「何年」何「月」何「日」限リ「何々」金庫へ納入スヘシ
明治「何年」何「月」何「日」

「納入告知書發行者官氏名」

印

金庫
刷印

第「何」號「何」年「何」度「何」郡「何」村「何」某「納」

「收入官吏官氏名」及「北海道廳府縣廳名」

入金官
刷印

一金「何程」

金庫
刷印

但「收入ノ目的ヲ記入スルコト前案ニ同シ」
右領收候也

「何々」金庫 印

明治「何年」何「月」何「日」

金庫
刷印

收入官
刷印

第「何」號「何」年「何」度「何」郡「何」村「何」某「納」

經常(臨時)「何々」(號)「何々」(項)「何々」(目)「何」

收入官吏官氏名「及」北海道廳府縣廳名

領收証書

一金「何程」

明治「何年」何「月」何「日」何「何」々「金庫」へ納入

乙號書式 (收入官吏へ納入ノ場合ニ用ユルモノ)
用紙適宜 寸法甲號書式ニ同シ

第「何」號「何」年「何」度「何」郡「何」村「何」某「納」

元帳
刷印

但「何々」(收入ノ目的ヲ記入スルコト甲號書式ニ同シ)

右「何年」何「月」何「日」限リ收入官吏官氏名へ納入スヘシ

明治「何年」何「月」何「日」

「納入告知書發行者官氏名」 印

納入告知書

○陸軍省訓令甲第七號

北海道廳 府縣 沖繩縣

附籍者ニシテ徵兵適齡ノトキハ戸主ト家族ヲ問ハヌ戸主ヨリ家族ノミ他ヘ附籍ノ場合ニ在テハ本
籍戸主ヨリ徵兵令第二十五條ノ屆書ヲ提出サレバ本籍ノ徵集區ニ於テ徵集ニ應ゼシム可シ

明治三十三年十一月 附令 陸軍省第七號

明治二十二年十一月二十二日

内務大臣伯耆山縣有朋
陸軍大臣伯爵大山 巖

府 縣 沖繩 除ク

○大藏省訓令第六十七號

一筆ノ土地ヲ分合シテ賣買讓與買入ヲ爲サントスルモノハ其登記請求前ニ於テ明治二十年四月當省訓令第二十五號ノ手續ヲ爲サレムヘシ

明治二十二年十一月二十五日

大藏大臣伯爵松方正義

北海道廳 府縣 沖繩 除ク

○大藏省訓令第六十八號

印紙類出納證明程式左ノ通會計検査院ニ於テ規定相成候條右ニ照準會計ヲ證明スヘシ

大藏大臣伯爵松方正義

明治二十二年十一月二十八日

大藏大臣伯爵松方正義

印紙類出納證明程式

第一條 物品會計規則第十五條ニ據リ印紙類會計官吏ノ證明スヘキ印紙類出納計算書ハ大藏省主稅局於テハ第一號北海道廳府縣於テハ第二號府縣收稅部出張所島廳郡區役所於テハ第三號書式ニ依リ之レヲ調製スヘシ

第二條 印紙類出納計算書ニハ印紙類ノ種類ニ依リ類別シ印紙面價格ノ異ナル毎ニ之レヲ細記スヘシ

第三條 印紙類出納計算書ニ添付スヘキ證憑書類ハ左ノ各項ニ據ルヘシ若其原本ヲ提出シ難キ場合ニ於テハ當該官吏ノ保證アル原本ヲ以テスヘシ

一 物品會計規則第六條ノ規定ニ據リタル命令書

二 大藏省主稅局ヨリ北海道廳府縣ヘ配付及北海道廳府縣ヨリ收稅部出張所島廳郡區役所ヘ分

配ノ印紙類ニ對シテハ印紙類出納命令官ノ領收證書

三 亡失毀損ノ印紙類ニ對シテハ其種類員數及亡失毀損ニ係ル事實ヲ詳記シ大藏大臣又ハ府縣知事ノ認定アル書類

第四條 證憑書類ノ編纂其他ノ事項ハ一般ノ物品出納證明程式第五第六第七第八條ニ據ルヘシ

表中、レノ内ハ執モ朱

「第一號」

凡例

- 一 計算書ヲ受授スルモノハ其年月日ヲ各自該表紙ニ記載スヘシ
- 二 用紙ハ總テ堅牢ナルモノヲ用フヘシ
- 三 府縣ヘ配付ノ印紙類ニシテ運送會社等ニ委託運送中ノモノアルトキハ木拂トセス殘高ノ備考ニ其員數事由ヲ記載スヘシ
- 四 印紙類會計官吏其他事故ニヨリ一年度ヲ越セサルモノアルトキハ何年度トアルヲ何年月日ヨリ何年月日マテトスヘシ

明治何年度

印紙類出納計算書

主稅局

部		拂之部					現在之部					備考
何々	計	何府	何縣	何縣	亡失毀損	損傷汚染	何々	計	殘高	損傷汚染	計	
枚	枚	枚	枚	枚	枚	枚	枚	枚	枚	枚	枚	枚

拂				殘	備考	品目	受之		
何縣	亡失毀損	何々	計				越高	製造	損傷汚染
枚	枚	枚	枚	枚	枚	枚	枚		
						龍券印紙			
						五圓			
						五錢			
						五錢			
						五錢			
						五錢			
						五錢			
						五錢			
						何々			
						何々			
						何々			

「第二號」

明治何年度

印紙類出納計算書

四 三 二 一

何 府 (縣)

會計検査院長宛

明治何年月日

印紙類會計官吏官氏名印

明治何年度印紙類出納計算書之通
相違無之候也

凡受例
計帳簿ヲ受取スルモノハ其年月日ヲ各自該紙ニ記載スヘシ
出紙所ハ總テ受取ナルモノヲ用フヘシ
用紙所ハ分加ノ印紙類ニシテ運送會社等ニ委託送附中ノモノ
アルトキハ本拂トモス高ノ額ニ其額事由ヲ記載スヘシ
印紙類會計官吏交代其他事故ニヨリ一年度ヲ通セサルモノハ
ソレトキハ何年度トアルリ何年月日ヨリ何年月日マデトスヘシ

品 目	受				何 府	何 縣
	越 高	製 造	何 々	計		
贈 經 札 用 紙						
酒類製造營業免許證札						
醫 藥						
醫 油						
何 々						
何 々						

明治三十二年十一月 訓令 大藏省第六十八號

備考	品目	受之部				
		越高	受入	損傷 受	何々	計
	證券印紙					
	五圓					
	壹圓					
	貳圓					
	拾圓					
	貳拾五圓					
	五拾圓					
	壹圓					
	何々					
	何々					
	何々					

明治三十二年十一月 訓令 大藏省第六十八號

拂之部						現在之部			備考
何出所	何出所	七失毀損	損傷 納	何々	計	殘高	損傷 納	計	

明治何年度

印紙類出納計算書

何府(縣)

何出張所

- 凡例
- 一 計算書ヲ受授スルモノハ其年月日ヲ各自該表紙ニ記載スヘシ
 - 二 用紙ハ總テ堅牢ナルモノヲ用フヘシ
 - 三 印紙類會計官更改代其他事故ニ依リ一年度ヲ通セサルモノアルトキハ何年度トアルヲ何年月日ヨリ何年月日マテトスヘシ

現在之部		備考
高	計	
枚	枚	

部	拂														部	
	計	賣			代價	計	損失	損	換	交	渡	應				計
		百分ノ七	百分ノ八	百分ノ九								上	中	下		
枚	枚	枚	枚	枚	枚	枚	枚	枚	枚	枚	枚	枚	枚	枚	枚	

科 目	越 高 枚	受取高 枚	計 枚	新規渡 枚	再 渡 枚	書換渡 枚	毀 損 枚
煙 草							
製造營業免許							
仲買 " "							
小賣 " "							
酒 類							
製造營業免許							
書 類							
製造營業免許							
醬 油							
製造營業免許							
菓 子							
製造營業免許							
卸賣 " "							
小賣 " "							

明治何年度諸禮札受拂前記ノ通相違無之候也

出納命令官官職氏名

出納命令官官職氏名宛

年 月 日

○内務省訓令第四十二號

内閣ニ於テ土地收用法ニヨリ起業スル工事ヲ認定シ官報ヲ以テ起業地ヲ公告スルニ方リ收用スヘキ土地ノ細目ヲ示サ、ルモノハ各共管内ニ係ル郡市町村名及字番號地目ヲ公告スヘシ

明治二十二年十二月九日

○内務省訓令第四十三號

明治二十三年度以降支出證明規程別冊ノ通心得ヘシ

但別冊ハ別ニ頒付ス (別冊略ス)

明治二十二年十二月十一日

北海道廳各府縣

内務大臣伯爵山縣有朋

警視廳 府 縣

集治監 假留監

内務大臣伯爵山縣有朋

○大藏省訓令第七十號

明治二十二年十月大藏省令第十三號出納官吏現金取扱規則第五條ノ保管金引出切符ハ甲號書式同
則第十七條ノ監守證ハ乙號書式ノ通り相心得ヘシ

明治二十二年十二月十八日

大藏大臣 伯耆松方正義
書式中、
ノ内並ニ印章ハ朱

出納官吏

符 業内引出切符

式書號甲

<p>何之職號</p> <p>三日間ヲ限リ 候也</p> <p>官吏官兵名 印</p> <p>何月何日</p> <p style="text-align: center;">800,000</p>	<p>更出納 制印官</p>	<p>乙第何號</p> <p>金三百圓也</p> <p>何之職號</p> <p>此引出切符本日發行ス</p> <p>出納官吏官兵名 印</p> <p>明治何年何月何日</p> <p>何地金庫宛</p>
--	--------------------	--

引出切

<p>明治何年 何月何日</p>	<p>第何號</p> <p>金三百圓也</p>	<p>更出納 制印官</p>	<p>甲第何號</p> <p>金三百圓也</p> <p>本行ノ金額ハ切符發行ノ日ニ 此引出切符持參人ニ仕拂可有之</p> <p>出納 明治何年 何地金庫宛</p>
----------------------	-------------------------	--------------------	---

式書式

備考

出納官現現金取送規則第十七條ノ内外國ニ係ルモノハ外國貨幣ヲ本條ニ掲ケ本邦通貨ヲ
用紙適宜横四寸五分ニ裁切ス

符原

第「何」號「某」年度	「所」	「管」	「廳」
「經常(臨時)」何々(款)「何」	「何」	「何」	「何」
一金何程			
收入ノ目的			
明治何年何月何日			

收入官
吏副印

監守證

第「何」號「某」年度	「所」	「管」	「廳」
「經常(臨時)」何々(款)「何」	「何」	「何」	「何」
一金何程			
收入ノ目的			
明治何年何月何日			
右監守候也			
何地金庫			
何處收入官			
氏名印			

○大藏省訓令第七十一號

金庫出納證明規程左ノ通り規定明治二十三年度ヨリ施行ノ旨會計検査院ヨリ通知有之候ニ付此旨
相心得ヘシ

金庫出納役

明治二十二年十二月二十日

大藏大臣 伯耆松方正義

第一條 會計規則第一百十一條ニ據リ金庫出納役ノ證明スヘキ出納計算書ハ別紙第一號書式ニ依リ
之ヲ調製スヘシ

第二條 出納計算書ハ大藏省主任ノ局長ニ於テ國庫原簿及金庫ヲ検査シタル官吏ノ提出セシ各金
庫検査報告書ニ照シ其計數及現存額ノ正確ナルヲ保證シ各金庫検査報告書ヲ添ヘ之ヲ送付スヘ
シ

第三條 出納計算書ノ證據書類トシテ提出スヘキモノハ左ノ如シ

第一 歳入歳出及雜部ノ出納ニハ月計對照表

第二 大藏省證券代リ金ノ受入ニハ納領告知書其償還金仕拂ニハ仕拂命令書

第三 各年度仕拂米濟繰越金ニシテ債主ヘ交付高ニハ仕拂命令書期滿免除ニ依リ國庫ヘ納付
高ニハ案内仕拂命令書及大藏大臣ノ命令書

第四條 前條證據書類ハ毎月之ヲ整理シ第二號書式ニ依リ各金庫毎月出納内課書ヲ調製シ證據書
類ト共ニ會計検査院ヘ提出ノ爲メ翌月十五日迄ニ大藏省ヘ發送シ大藏省ハ其月末迄ニ之ヲ會計
検査院ヘ送付スルモノトス

但運輸不便土地邊隔ノ爲メ本條期限ニ依リ難キモノハ別ニ之ヲ定ム

第五條 證據書類中検査終了ノ上返付ヲ要スルモノハ其件名ヲ出納計算書ニ附記スヘシ

第二 案内仕拂命令ノ汚損シテ其要部ヲ明ニ認メ難キトキ

第三 案内仕拂命令ノ金額大藏大臣ノ仕拂令違額ニ超過スルトキ

第十三條 各屬仕拂命令官ノ仕拂命令ヲ持參シ現金ノ仕拂ヲ請求スルモノアルトキハ金庫ハ第一條ノ案内仕拂命令ニ對シテ其金額ヲ交付スヘシ但現金交付ノ際仕拂命令及案内仕拂命令ノ表面ニ年月日及現金交付済ノ旨ヲ記入スヘシ

第十四條 仕拂命令ノ案内仕拂命令ニ符合セサルトキ若シテハ仕拂命令ノ汚損シテ案内仕拂命令ト照合シ難キトキ若シテハ案内仕拂命令ノ未ダ到着セサルトキハ其事由ヲ仕拂命令持參人ニ告ケ金庫ハ仕拂命令ノ執行ヲ拒ムヘシ

第十五條 金庫ニ於テ會計主務官ヨリ其金庫所在地外ニテ仕拂ヲ要スヘキ裏書アル仕拂命令ノ送付ヲ受ケタルトキハ普通仕拂金ノ順序ニ據リテ之ヲ拂出シ更ニ送金手形爲替手形收入官吏ノ監守證若シテハ現金ヲ受取人ヘ送付シ規定ノ領收證書ヲ徴スヘシ

第十六條 會計主務官ヨリ集合仕拂命令ノ送付ヲ受ケタルトキ金庫ハ該案内仕拂命令ニ對シテ受取人ヨリ規定ノ領收證書ヲ持參シ現金ノ仕拂ヲ請求スルトキ金庫ハ該集合仕拂命令ニ添付シタル金額氏名表ニ對シテ其金額ヲ交付スヘシ但現金交付ノ際金額氏名表及領收證書ニ年月日現金交付済ノ旨ヲ記入スヘシ

第十七條 金庫ハ大藏大臣ヨリ各省ノ定額戻入ノ令違ヲ受ケタルトキハ第二十五條ノ返納金ヲ以テ歳出額ヘ戻入ノ轉記ヲナスヘシ

第十八條 金庫ハ毎年度ノ案内仕拂命令ニテ翌年度八月三十一日迄ニ現金仕拂ノ請求ナキモノハ當該年度ノ仕拂未済金トシテ大藏省ヘ報告シテ之ヲ五箇年間繰越整理スヘシ

五箇年間ヲ經過シテ尙仕拂ノ請求ナキモノハ該案内仕拂命令ノ番號發行年月日年度金額等ヲ詳記シ大藏省ヘ報告シ其指圖ニ從ヒ歳入ニ組入ルノ順序ヲナスヘシ

第十九條 金庫ハ現金交付済ノ仕拂命令及案内仕拂命令現金前渡仕拂命令及現金前渡案内仕拂命令並ニ集合仕拂命令ノ内現金交付済ニ係ル受取人ノ領收證書及大藏大臣ヨリ送付ヲ受ケタル各省ノ定額戻入令違書ヲ各年度各主管廳及各仕拂命令官毎ニ區分シ一箇月分ヲ取纏メ帳簿上ノ仕拂額及戻入額ニ對シテ第三號書式ノ合計書ヲ調製シ共ニ保存スヘシ但支金庫ニ於テ調製セシモノハ其證書ト共ニ本金庫ニ屬スル支金庫ニ在テハ其本金庫ヘ中央金庫ニ屬スル支金庫ニ在テハ中央金庫ヘ送付スヘシ

集合仕拂命令及案内仕拂命令並ニ之ニ屬スル金額氏名表ハ各月分ヲ漸次連綴シテ之ニ第四號書式ノ合計書ヲ添付シテ保存スヘシ

第四章 雜部

第二十條 雜部ヲ分テ左ノ二種トス

第一 各屬主任官吏ノ職務上取扱フ所ノ現金ニシテ出納官吏現金取扱規則又ハ大藏大臣特別ノ命令ニ據リ金庫ニ於テ保管預リヲ爲スモノ

第二 仕拂命令官ノ返納告知書ヲ以テ納付スル現金ヲ金庫ニ於テ領收スルモノ

第二十一條 各屬主任官吏ヨリ雜部保管金ノ拂込アルトキ金庫ハ其現金ヲ領收シ第五號書式ノ保管證書ヲ調製シ之ヲ該官吏ヘ交付スヘシ

第二十二條 各屬主任官吏ヨリ案内引出切符ヲ得タルトキ金庫ハ該官吏ノ預リ金額ニ照查スヘシ

左ノ場合ニ於テハ事由ヲ各屬主任官吏ニ告ケ其案内引出切符ヲ返付スヘシ

第一 案内引出切符ノ式ニ違フトキ

第二 案内引出切符ノ汚損シテ其要部ヲ明ニ認メ難キトキ

第三 案内引出切符ノ金額該官吏ノ預リ金額ニ超過スルトキ

第二十三條 各廳主任官吏ヨリ發行セシ雜部引出切符ヲ以テ受取人ヨリ現金ノ仕拂ヲ請求スルトキ金庫ハ前條ノ案内引出切符ニ對査シ共金額ヲ交付スヘシ但現金交付ノ際引出切符及案内引出切符ノ表面ニ年月日及現金交付済ノ旨ヲ記入スヘシ

大藏大臣ヨリ各廳主任官吏ノ印鑑下付ナキモノニシテ該官吏ヨリ預ケ金引戻ノ請求アルトキ金庫ハ彙ニ交付セシ保管證書ト引換ニ現金ヲ交付スヘシ

第二十四條 前條ノ引出切符該案内引出切符ニ符合セサルトキ若シクハ引出切符ノ汚損シテ案内引出切符ト照合シ難キトキ若シクハ案内引出切符ノ未ダ到着セサルトキ金庫ハ其事由ヲ引出切符持參人ニ告ケ仕拂ヲ拒ムヘシ

第二十五條 金庫ハ返納人ヨリ返納告知書ヲ添ヘ現金ノ納付ヲ受ケルトキハ之ヲ領收シ該返納告知書ニ接續セル領收證書ヘ規定ノ如ク領收済ノ年月日金庫名ヲ記入シ金庫及取扱主任者ノ印ヲ捺シ其領收證書ハ別符ト接續シ備返納人ヘ交付シ返納告知書ハ金庫ヘ留メ置クヘシ

第二十六條 金庫ハ毎年三月三十一日ニ於テ其年度中ニ各廳主任官吏ヨリ保管ノ爲メ預リタル金額ノ内ヨリ仕拂メタル金額ヲ扣除シ其殘餘アルトキハ之ニ對シ更ニ保管證書ヲ製シ同年度中ニ各廳主任ノ官吏ニ交付シタル保管證書ト引換フヘシ

第二十七條 金庫ハ保管證書ノ原符現金交付済ノ引出切符及案内引出切符返納告知書ヲ各廳主任官吏及各仕拂命令官毎ニ區分シ一箇月分ヲ取廻シ帳簿上ノ收支額ニ對査シ第六號書式ノ合計書ヲ調製シ共ニ保存スヘシ但支金庫ニ於テ調製セシモノハ其證書書ト共ニ本金庫ニ屬スル支金庫

ニ在テハ其本金庫ハ中央金庫ニ屬スル支金庫ニ在テハ中央金庫ヘ送付スヘシ

第五章 現金運轉

第二十八條 金庫ニ於テ領收スル現金ハ其金庫ノ仕拂基金ニ充ツヘシ

第二十九條 金庫ノ現在金ハ大藏大臣ノ令遵ニ依リ中央金庫ト各地本金庫間又ハ各地本金庫相互間ニ回送ヲナスヘシ

各地支金庫ノ現金ハ本金庫ニ屬スル支金庫ハ各其本金庫又中央金庫ニ屬スル支金庫ハ中央金庫ニ於テ該各支金庫ノ支拂基金ヲ殘シ其餘補金ハ之ヲ隨時本金庫若シクハ中央金庫ヘ回送セシムヘシ

第三十條 金庫相互間回送金振換金ノ取扱順序ハ別ニ之ヲ定ム

第三十一條 金庫ニ於テ取扱フヘキ陸軍歸休兵豫備後備軍編員兵員臨時召集旅費及海軍艦船經費爲換拂等ノ順序ハ別ニ之ヲ定ム

第六章 帳簿

第一款 中央金庫

第三十二條 中央金庫ハ左ノ帳簿ヲ備ヘ現金ノ出納ヲ登記スヘシ

第一 現金出納日記簿

第二 現金出納原簿

第三 各地本金庫内譯簿

第四 各地本金庫收支金報告額送引簿

第五 各金庫歳入各廳内譯簿

第六 各金庫歳出各廳内譯簿

第七 各金庫歳出仕拂未済繰越金内譯簿

第八 各金庫雜部金内譯簿

第九 中央金庫現金種類別簿

第十 中央金庫回送金内譯簿

第十一 中央金庫雜部保管金案内引出切符差引簿

第十二 中央金庫振換金受入内譯簿

第十三 現金出納日記簿ハ計算報告書ノハ各口座簿ニ據リ之ヲ原簿計算科目毎ニ複記式ヲ以テ登記スヘシ其書式第七號ノ如シ

第十四 中央金庫ニ屬スル支金庫ノ收支ハ其報告表ノ中央金庫ヘ到着シタル日ニ於テ之レヲ登記シ該支金庫ニ於テ實際收支シタル日ヲ附記スヘシ

第十五 現金出納原簿ハ現金出納日記簿ヨリ轉記スヘシ其書式第八號ノ如シ

第十六 各地本金庫内譯簿ハ各本金庫ヲ區分シ本金庫ヨリ送付スル收支金報告表並同送及振換報告表ニ據リ其收支ノ金額ヲ登記スヘシ其書式第九號ノ如シ但金貨及壹分銀アルトキハ特ニ其種類ヲ區分スヘシ

第十七 各地本金庫收支金報告額差引簿ハ各年度歳入歳出毎ニ之ヲ設ケ各本金庫ヲ區分シ各本金庫ヨリ送付スル所ノ收支金報告表ニ據リ(各區)登記シ追テ乙號歳入歳出月計對照表(各區)ヲ受ケタルトキ之レヲ扣除シ其殘額ヲ掲クヘシ其書式第十號ノ如シ

第十八 各金庫歳入各區内譯簿ハ各年度毎ニ之ヲ設ケ中央金庫及之ニ屬スル支金庫並ニ各本金庫ヲ區分シ尙主管廳及仕拂命令官毎ニ細別シ大藏大臣ヨリ下付セラレタル仕拂令違ニ據リ其令違額ヲ登記シ置キ中央金庫ニ係ルモノハ案内仕拂命令受領額ヲ登記シ追テ現金仕拂タルトキ現金交付済ノ仕拂命令及第十六條ニ掲クル領收證書中央金庫ニ屬スル支金庫ニ係ルモノハ該支金庫ヨリ送付スル歳出金各區内譯表本金庫ニ係ルモノハ本金庫ヨリ送付スル乙號歳出金月計對照表ニ據リ案内仕拂命令受領額及現金仕拂額ヲ登記スヘシ其書式第十二號ノ如シ

第十九 各金庫ニ係ルモノハ該支金庫ヨリ送付スル歳出金各區内譯表本金庫ニ係ルモノハ本金庫ヨリ送付スル乙號歳出金月計對照表ニ據リ其金額ヲ朱書シ案内仕拂命令受領額及現金仕拂額トモ扣除スヘシ

第二十 各金庫歳出仕拂未済繰越金内譯簿ハ各年度毎ニ中央金庫及之ニ屬スル支金庫並ニ各本金庫ヲ區分シ尙主管廳及仕拂命令官毎ニ細別シ第十八條ニ據リ繰越額ヲ登記シ追テ現金仕拂タルトキ中央金庫ニ係ルモノハ現金交付済ノ仕拂命令及第十六條ニ掲クル領收證書中央金庫ニ屬スル支金庫ニ係ルモノハ該支金庫ヨリ送付スル歳出仕拂未済繰越金支出内譯表本金庫ニ係ルモノハ本金庫ヨリ送付スル歳出仕拂未済繰越金支出月計對照表ニ據リ現金仕拂額ヲ登記スヘシ其書式第十三號ノ如シ

第二十一 各金庫雜部金内譯簿ハ中央金庫及之ニ屬スル支金庫並ニ各本金庫ヲ區分シ中央金庫

ノハ尙收入官吏ヲ區分シ中央金庫ニ係ルモノハ各口座簿中央金庫ニ屬スル支金庫ニ係ルモノハ該支金庫ヨリ送付スル歳入金各區内譯表本金庫ニ係ルモノハ本金庫ヨリ送付スル乙號歳入金月計對照表ニ據リ其收入額ヲ登記スヘシ其書式第十一號ノ如シ

第二十二 各金庫歳出各區内譯簿ハ各年度毎ニ之ヲ設ケ中央金庫及之ニ屬スル支金庫並ニ各本金庫ヲ區分シ尙主管廳及仕拂命令官毎ニ細別シ大藏大臣ヨリ下付セラレタル仕拂令違ニ據リ其令違額ヲ登記シ置キ中央金庫ニ係ルモノハ案内仕拂命令受領額ヲ登記シ追テ現金仕拂タルトキ現金交付済ノ仕拂命令及第十六條ニ掲クル領收證書中央金庫ニ屬スル支金庫ニ係ルモノハ該支金庫ヨリ送付スル歳出金各區内譯表本金庫ニ係ルモノハ本金庫ヨリ送付スル乙號歳出金月計對照表ニ據リ案内仕拂命令受領額及現金仕拂額ヲ登記スヘシ其書式第十二號ノ如シ

第二十三 各金庫ニ係ルモノハ該支金庫ヨリ送付スル歳出金各區内譯表本金庫ニ係ルモノハ本金庫ヨリ送付スル乙號歳出金月計對照表ニ據リ其金額ヲ朱書シ案内仕拂命令受領額及現金仕拂額トモ扣除スヘシ

第二十四 各金庫歳出仕拂未済繰越金内譯簿ハ各年度毎ニ中央金庫及之ニ屬スル支金庫並ニ各本金庫ヲ區分シ尙主管廳及仕拂命令官毎ニ細別シ第十八條ニ據リ繰越額ヲ登記シ追テ現金仕拂タルトキ中央金庫ニ係ルモノハ現金交付済ノ仕拂命令及第十六條ニ掲クル領收證書中央金庫ニ屬スル支金庫ニ係ルモノハ該支金庫ヨリ送付スル歳出仕拂未済繰越金支出内譯表本金庫ニ係ルモノハ本金庫ヨリ送付スル歳出仕拂未済繰越金支出月計對照表ニ據リ現金仕拂額ヲ登記スヘシ其書式第十三號ノ如シ

第二十五 各金庫雜部金内譯簿ハ中央金庫及之ニ屬スル支金庫並ニ各本金庫ヲ區分シ中央金庫

及之ニ屬スル支金庫ニ於テ保管預リニセシモノハ各廳主任官吏毎ニ又返納告知書ニ據リ領收セ
レモノハ各仕拂命令官毎ニ又各本金庫ニ係ルモノハ其金庫毎ニ其種類(保管預ケ返納)ヲ區分レ
中央金庫ニ係ルモノハ各廳證書中央金庫ニ屬スル支金庫ニ係ルモノハ該支金庫ヨリ送付スル雜
部金收支内譯表各本金庫ニ係ルモノハ本金庫ヨリ送付スル雜部金月計對照表ニ據リ之ヲ登記ス
ヘシ其書式第十四號ノ如シ

各本金庫ヨリ收支金報告表ヲ得タルトキハ之ヲ種類未定ノ科目ニ登記シ追テ雜部金月計對照表
ヲ得テ各其種類ヘ轉記スヘシ

第四十一條 中央金庫現金種類別簿ハ中央金庫及之ニ屬スル支金庫毎ニ區分レ中央金庫ニ係ルモ
ノハ各廳證書ニ據リ其收支金額ヲ集計登記シ又支金庫ニ係ルモノハ該支金庫ヨリ送付スル歳入
金各廳内譯表歳入金各廳内譯表歳出支拂未濟繰越金支出内譯表及雜部金收支内譯表ニ據リ收支
金額ヲ登記スヘシ其書式第十五號ノ如シ

第四十二條 中央金庫回送金内譯簿ハ中央金庫ヨリ各地本金庫ヘ回送スヘキ金額ヲ掲クルモノニ
シテ即チ回送先金庫ヲ區分レ回送額ヲ登記シ置キ追テ回送先金庫ヨリ領收證書ヲ受ケタルトキ
其金額ヲ登記スヘシ其書式第十六號ノ如シ

第四十三條 中央金庫雜部保管金案内引出切符差引簿ハ中央金庫及之ニ屬スル支金庫ヲ區分シ各
廳主任官吏毎ニ細別レ中央金庫ニ係ルモノハ各其案内引出切符ノ金額ヲ基トシテ登記シ置キ追
テ現金仕拂タルトキ現金交付簿ノ引出切符ニ據リ毎日其金額ヲ登記シ又中央金庫ニ屬スル支金
庫ニ係ルモノハ該支金庫ヨリ送付スル雜部金收支内譯表ニ據リ毎日其金額ヲ登記スヘシ其書式
第十七號ノ如シ

第四十四條 中央金庫振換金受入内譯簿ハ各地本金庫ヲ區分シ其振換受入額ヲ登記シ置キ追テ本

金庫ヨリ振換拂ノ報告ヲ受ケタルトキ其金額ヲ登記スヘシ(此振換拂ハ各地本金庫内譯簿ヘ登記
其書式第十八號ノ如シ)

第四十五條 現金出納日記簿、現金出納原簿、各地本金庫内譯簿、各金庫歳出仕拂未濟繰越金内譯
簿、各金庫雜部金内譯簿、中央金庫雜部保管金案内引出切符差引簿、中央金庫現金種類別簿、中央金
庫回送金内譯簿、中央金庫振換金受入内譯簿、各會計年度毎ニ之ヲ改置シ各金庫歳入各廳内譯
簿、各金庫歳出各廳内譯簿、各地本金庫收支金報告額差引簿ハ一會計年度ノ出納完結ニ至ル迄貫
通シテ登記スヘシ

第二款 本金庫

第四十六條 本金庫ハ左ノ帳簿ヲ備ヘ現金ノ出納ヲ登記スヘシ

- 第一 現金出納日記簿
- 第二 現金出納原簿
- 第三 歳入金各廳内譯簿
- 第四 歳出金仕拂令差引簿
- 第五 歳出金各廳内譯簿
- 第六 歳出仕拂未濟繰越金内譯簿
- 第七 雜部金内譯簿
- 第八 雜部保管金案内引出切符差引簿
- 第九 現金種類別簿
- 第十 回送金内譯簿
- 第十一 收支金報告記入簿

第四十七條 現金出納日記簿ハ計算報告若クハ各附憑書ニ據リ之ヲ原簿計算科目毎ニ複記式ヲ以テ登記スヘシ其書式第十九號ノ如シ

各地支金庫ノ收支ハ其報告表ノ本金庫ヘ到着シタル日ニ於テ之ヲ登記シ該支金庫ニ於テ實際收支シタル日ヲ附記スヘシ

第四十八條 現金出納原簿ハ現金出納日記簿ヨリ轉記スヘシ其書式第二十號ノ如シ

原簿計算科目ハ別ニ之ヲ定ム

第四十九條 歳入金各屬内譯簿ハ各年度毎ニ之ヲ設置シ本金庫及支金庫ヲ區分シ各主管廳及取扱廳毎ニ收入官吏ヲ細別シ本金庫ニ係ルモノハ各附憑書支金庫ニ係ルモノハ支金庫ヨリ送付スル歳入金各屬内譯表ニ據リ毎日其金額ヲ登記スヘシ其書式第二十一號ノ如シ

第五十條 歳出金仕拂令連差引簿ハ各年度毎ニ之ヲ設置シ本金庫及支金庫ヲ區分シ各主管廳及各仕拂命令官ヲ細別シ仕拂令連差引簿ヲ基トシテ登記シ置キ本金庫ニ係ルモノハ會計主務官ヨリ仕拂命令官ノ案内仕拂命令ヲ受領セシ都度其金額ヲ登記シ又支金庫ニ係ルモノハ支金庫ヨリ送付スル歳出金各屬内譯表ニ據リ毎日其金額ヲ登記スヘシ其書式第二十二號ノ如シ

第五十一條 歳入金各屬内譯簿ハ各年度毎ニ之ヲ設置シ本金庫及支金庫ヲ區分シ各主管廳及各仕拂命令官ヲ細別シ本金庫ニ係ルモノハ歳出金仕拂令連差引簿ヘ登記ヲ了セシ案内仕拂命令ノ金額ヲ基トシテ登記シ置キ追テ現金仕拂タルトキ現金交付濟ノ仕拂命令及第十六條ニ掲グル領收證書ニ據リ毎日其歳出金額ヲ登記シ又支金庫ニ係ルモノハ支金庫ヨリ送付スル歳出金各屬内譯表ニ據リ毎日其金額ヲ登記スヘシ其書式第二十三號ノ如シ

第十七條ニ據リ定額戻入アルトキ本金庫ニ係ルモノハ定額戻入令連書支金庫ニ係ルモノハ支金庫ヨリ送付スル歳出金各屬内譯表ニ據リ其金額ヲ朱書シテ案内仕拂命令額及仕拂濟ノ歳出額ヲ扣除スヘシ

第五十二條 歳出仕拂未済繰越金内譯簿ハ各年度毎ニ本金庫及支金庫ヲ區分シ各主管廳及各仕拂命令官ヲ細別シ第十八條ニ據リ繰越額ヲ登記シ置キ追テ現金仕拂タルトキ本金庫ニ係ルモノハ現金交付濟ノ仕拂命令及第十六條ニ掲グル領收證書ニ據リ毎日其支出額ヲ登記シ又支金庫ニ係ルモノハ支金庫ヨリ送付スル歳出仕拂未済繰越金支出内譯表ニ據リ毎日其金額ヲ登記スヘシ其書式第二十四號ノ如シ

第五十三條 雜部金内譯簿ハ本金庫及支金庫ヲ區分シ保管預リニセシモノハ各廳主任官吏毎ニ又返納告知書ニ據リ領收シモノハ各仕拂命令毎ニ細別シ本金庫ニ係ルモノハ各附憑書ニ據リ毎日其金額ヲ登記シ支金庫ニ係ルモノハ雜部金收支内譯表ニ據リ毎日其金額ヲ登記スヘシ其書式第二十五號ノ如シ

第五十四條 雜部保管金案内引出切符差引簿ハ本金庫及支金庫ヲ區分シ各廳主任官吏毎ニ細別シ本金庫ニ係ルモノハ其案内引出切符ヲ基トシテ登記シ置キ追テ現金仕拂タルトキ現金交付濟ノ引出切符ニ據リ毎日其金額ヲ登記シ又支金庫ニ係ルモノハ雜部金收支内譯表ニ據リ毎日其金額ヲ登記スヘシ其書式第二十六號ノ如シ

第五十五條 現金種類別簿ハ本金庫及支金庫毎ニ區分シ本金庫ニ係ルモノハ各附憑書ニ據リ其收支金額ヲ集計登記シ又支金庫ニ係ルモノハ歳入金各屬内譯表歳出金各屬内譯表歳出仕拂未済繰越金支出内譯表及雜部金收支内譯表ニ據リ收支金額ヲ登記スヘシ其書式第二十七號ノ如シ

第五十六條 同送金内譯簿ハ同送先金庫ヲ區分シテ同送金額ヲ登記シ追テ同送先金庫ヨリ領收證書ニ據リ毎日其金額ヲ登記スヘシ其書式第二十八號ノ如シ

書ヲ受ケメルトキ其金額ヲ登記スヘシ其書式第二十八號ノ如シ

第五十七條 收支金報告記入簿ハ各年度及雜部ヲ區分シ各證憑書及支金庫ヨリ送付スル歳入金各
廳内譯表歳出金各廳内譯表歳出仕拂未済繰越金支出内譯表及雜部金收支内譯表ニ據リ毎日其金
額ヲ集計登記スヘシ其書式第二十九號ノ如シ

第五十八條 現金出納日記簿現金出納原簿歳出仕拂未済繰越金内譯簿雜部金内譯簿雜部保管金
案内引出切符差引簿現金種類別簿回送金内譯簿收支金報告記入簿ハ各會計年度毎ニ之ヲ改置
シ歳入金各廳内譯簿歳出金仕拂未済繰越金内譯簿歳出金各廳内譯簿ハ一會計年度ノ出納完結ニ至ル
迄貫通シテ登記スヘシ

第三款 支金庫

第五十九條 支金庫ハ左ノ帳簿ヲ備ヘ現金ノ出納ヲ登記スヘシ

第一 現金受拂簿

第二 歳入金各廳内譯簿

第三 歳出金仕拂未済差引簿

第四 歳出金各廳内譯簿

第五 歳出仕拂未済繰越金内譯簿

第六 雜部金内譯簿

第七 雜部保管金案内引出切符差引簿

第六十條 現金受拂簿ハ各證憑書ニ據リ其金額事由ヲ登記スヘシ其書式第三十號ノ如シ

第六十一條 歳入金各廳内譯簿ハ各年度毎ニ之ヲ設置シ各主管廳及取扱廳毎ニ收入官吏ヲ區分シ
各證憑書ニ據リ毎日其金額ヲ登記スヘシ其書式第三十一號ニ準ス

第六十二條 歳出金仕拂未済差引簿ハ各年度毎ニ之ヲ設置シ各主管廳及各仕拂命令官ヲ區分シ仕
拂未済額ヲ基トシテ登記シ置キ會計主務官ヨリ仕拂命令官ノ案内仕拂命令ヲ受領セシ都度其金
額ヲ登記スヘシ其書式第三十二號ニ準ス

第六十三條 歳出金各廳内譯簿ハ各年度毎ニ之ヲ設置シ各主管廳及各仕拂命令官ヲ區分シ歳出
金仕拂未済差引簿ヘ登記ヲ了セシ案内仕拂命令ノ金額ヲ基トシテ登記シ置キ追テ現金仕拂マル
トキ現金交付済ノ仕拂命令及第十六條ニ掲グル領收證書ニ據リ毎日其歳出額ヲ登記スヘシ其書
式第三十三號ニ準ス

第六十四條 歳出仕拂未済繰越金内譯簿ハ各年度毎ニ各主管廳及各仕拂命令官ヲ區分シ第十八條
ニ據リ繰越額ヲ登記シ置キ追テ現金仕拂マルトキ現金交付済ノ仕拂命令及第十六條ニ掲グル領
收證書ニ據リ毎日其支出額ヲ登記スヘシ其書式第三十四號ニ準ス

第六十五條 雜部金内譯簿ハ保管預リニセシモノハ各廳主任官吏毎ニ又返納告知書ニ據リ領收セ
シモノハ各仕拂命令官毎ニ區分シ各證憑書ニ據リ毎日其金額ヲ登記スヘシ其書式第三十五號ニ
準ス

第六十六條 雜部保管金案内引出切符差引簿ハ各廳主任官吏毎ニ區分シ各案内引出切符ノ金額
ヲ基トシテ登記シ置キ追テ現金仕拂マルトキ現金交付済ノ引出切符ニ據リ毎日其金額ヲ登記ス
ヘシ其書式第三十六號ニ準ス

第六十七條 現金受拂簿、歳出仕拂未済繰越金内訳簿、雜部金内訳簿、雜部保管金案内引出切符差引簿、各會計年度毎ニ之ヲ改訂シ、歳入金各屬内訳簿、歳出金仕拂合違差引簿、歳出金各屬内訳簿ハ一會計年度ノ出納完結ニ至ル迄貫通シテ登記スヘシ

第七章 計算報告

第一款 中央金庫

- 第六十八條 中央金庫ニ於テハ第三十二條ノ諸帳簿ニ據リ左ノ計算報告表ヲ調製スヘシ
 - 第一 税金領收日計表
 - 第二 歳入金月計對照表
 - 第三 歳入金毎月計算表
 - 第四 歳出金月計對照表
 - 第五 歳出金毎月計算表
 - 第六 歳出仕拂未済繰越金支出月計對照表
 - 第七 歳出仕拂未済繰越金支出毎月計算表
 - 第八 雜部金月計對照表
 - 第九 雜部金毎月計算表
 - 第十 現金受拂差引表
 - 第十一 回送及振換受拂報告表
 - 第十二 收支金報告表
 - 第十三 現金出納原簿計算表
- 第六十九條 税金領收日計表ハ各金庫歳入各屬内訳簿ニ據リ中央金庫ニ於テ直接ニ領收セシ金額ヲ掲ケ毎日調製シ、其書式第三十一號ノ如シ

第七十條 歳入金月計對照表ハ甲乙二葉トシ各金庫歳入各屬内訳簿ニ據リ中央金庫ニ於テ直接ニ領收セシ金額ヲ掲ケ毎月調製シ、(其月中實際收入)翌月五日迄ニ收入官吏ヘ送付スヘシ其書式第三十二號ノ如シ

前項ノ乙號表ハ當該官吏ノ證明ヲ受ケ還付ヲ請フヘシ

第七十一條 歳入金毎月計算表ハ現金出納原簿及各金庫歳入各屬内訳簿ニ據リ毎月調製シ各屬收入官吏ヨリ還付ヲ受ケル乙號歳入金月計對照表(本文對照表ハ中央金庫直轄ノ分ト中央金庫ニ接後)及各地本金庫ヨリ送付セル乙號歳入金月計對照表ヲ添付シ翌月十日迄ニ大藏省ヘ差出スヘシ其書式第三十三號ノ如シ

第七十二條 歳出金月計對照表ハ甲乙二葉トシ各金庫歳出各屬内訳簿ニ據リ中央金庫ニ於テ直接ニ支出セシ金額ヲ掲ケ毎月調製シ、(帳簿登記ノ日付ニ拘ハラズ案内仕拂命令受領額ハ該命令ニ依リ中央金庫ニ於テ支出)現金交付済ノ仕拂命令(集合仕拂命令)及第十六條ノ受取人領收證書ヲ添ヘ翌月五日迄ニ會計主務官ヘ送付スヘシ其書式第三十四號ノ如シ

前項ノ乙號表ハ當該官吏ノ證明ヲ受ケ仕拂濟ノ仕拂命令及受取人領收證書ト共ニ還付ヲ請フヘシ

第七十三條 歳出金毎月計算表ハ現金出納原簿及各金庫歳出各屬内訳簿ニ據リ毎月調製シ會計主務官ヨリ還付ヲ受ケル乙號歳出金月計對照表(本文對照表ハ中央金庫直轄ノ分ト中央金庫ニ接後)及各地本金庫ヨリ送付セル乙號歳出金月計對照表ヲ添付シ翌月十日迄ニ大藏省ヘ差出スヘシ其書式第三十五號ノ如シ

第七十四條 歳出仕拂未済繰越金支出月計對照表ハ各金庫歳出仕拂未済繰越金内訳簿ニ據リ中央

金庫ニ於テ直接ニ支出セシ金額ヲ掲ケ毎月調製シ(其月中ニ實際支出)現金交付済ノ仕拂命令(集合仕拂命)及第十六條ノ受取人領收證書ヲ添ヘ翌月五日迄ニ會計主務官ヘ送付スヘシ其書式第三十六號ノ如シ

前項ノ月計對照表ハ當該官吏ノ證明ヲ受ケ仕拂濟ノ仕拂命令及受取人領收證書ト共ニ還付ヲ請フヘシ

第七十五條

歳出仕拂未済繰越金支出毎月計算表ハ現金出納原簿及各金庫歳出仕拂未済繰越金内譯簿ニ據リ毎月調製シ會計主務官ヨリ還付ヲ受ケタル歳出仕拂未済繰越金支出月計對照表(水支)及中央金庫直轄ノ分ト中央金庫ニ屬スル)及各地本金庫ヨリ送付セル歳出仕拂未済繰越金支出月計對照表ヲ添付シ翌月十日迄ニ大藏省ヘ差出スヘシ其書式第三十七號ノ如シ

第七十六條

雜部金月計對照表ハ雜部金内譯簿及雜部保管金案内引出切符差引簿ニ據リ中央金庫ニ於テ直接ニ收支セシ金額ヲ掲ケ毎月調製シ(歳入及歳出金月計對照表)現金交付済ノ引出切符及第二十五條返納告知書ヲ添ヘ翌月五日迄ニ各廳主任ノ官吏若シハ仕拂命令官ヘ送付スヘシ其書式第三十八號ノ如シ

前項ノ月計對照表ハ當該官吏ノ證明ヲ受ケ仕拂濟引出切符及返納告知書ト共ニ還付ヲ請フヘシ

第七十七條

雜部金毎月計算表ハ現金出納原簿及各金庫雜部金内譯簿ニ據リ毎月調製シ各廳主任官吏若シハ仕拂命令官ヨリ還付ヲ受ケタル雜部金月計對照表(水支)對照表ハ中央金庫直轄ノ分ト中央金庫ニ屬スル)及各地本金庫ヨリ送付セル雜部金月計對照表ヲ添付シ翌月十日迄ニ大藏省ヘ差出スヘシ其書式第三十九號ノ如シ

第七十八條

現金受拂差引表ハ現金種類別簿及各地本金庫内譯簿ニ據リ毎月調製シ翌月十日迄ニ大藏省ヘ差出スヘシ其書式第四十號ノ如シ

第七十九條 回送及振換受拂報告表ハ中央金庫現金種類別簿中央金庫回送金内譯簿中央金庫振換金受入内譯簿及各地本金庫内譯簿ニ據リ毎日調製シ翌日大藏省ヘ差出スヘシ其書式第四十一號ノ如シ

第八十條 收支金報告表ハ現金出納原簿中央金庫現金種類別簿及各地本金庫内譯簿ニ據リ毎日調製シ翌日大藏省ヘ差出スヘシ其書式第四十二號ノ如シ

第八十一條 現金出納原簿計算表ハ現金出納原簿ニ據リ毎日調製シ翌日大藏省ヘ差出スヘシ其書式第四十三號ノ如シ

第二款 本金庫

第八十二條 本金庫ニ於テハ第四十六條ノ諸帳簿ニ據リ左ノ計算報告表ヲ調製スヘシ

- 第一 税金領收日計表
- 第二 歳入金月計對照表
- 第三 歳入金毎月計算表
- 第四 歳出金月計對照表
- 第五 歳出金毎月計算表
- 第六 歳出仕拂未済繰越金支出月計對照表
- 第七 歳出仕拂未済繰越金支出毎月計算表
- 第八 雜部金月計對照表
- 第九 雜部金毎月計算表
- 第十 現金受拂差引表
- 第十一 回送及振換報告表

第十二 收支金報告表

第八十三條 税金領收日計表ハ歳入金各廳内譯簿ニ據リ毎日之ヲ調製シ收入官吏ハ報告スヘシ其書式第三十一號ニ同シ

第八十四條 歳入金月計對照表ハ甲乙二葉トシ歳入金各廳内譯簿ニ據リ毎月之レヲ調製シ(其月中ノヲ掲グ)翌月五日迄ニ收入官吏ハ送付スヘシ其書式第三十二號ニ同シ

前項ノ乙號表ハ各當該官吏ノ證明ヲ受ケ還付ヲ請フヘシ

第八十五條 歳入金毎月計算表ハ現金出納原簿及歳入金各廳内譯簿ニ據リ毎月調製シ收入官吏ヨリ還付ヲ受ケケル乙號歳入金月計對照表ヲ(毎月出納内譯簿ニ對照シテ)添へ翌月十五日迄ニ之ヲ中央金庫ヘ送付スヘシ其書式第四十四號ノ如シ

第八十六條 歳出金月計對照表ハ甲乙二葉トシ歳出金各廳内譯簿ニ據リ毎月之レヲ調製シ(帳簿登付ニ拘ハラズ)案内仕拂命令受領額ハ該命令ニ記載スル月ノ区分ニ據リ現金交付濟ノ仕拂命令(集合仕拂命令)及第十六條ノ受取人領收證書ヲ添へ翌月五日迄ニ會計主務官ヘ送付スヘシ其書式第三十四號ニ同シ

前項ノ乙號表ハ當該官吏ノ證明ヲ受ケ仕拂濟ノ仕拂命令及受取人ノ領收證書ト共ニ還付ヲ請フヘシ

第八十七條 歳出金毎月計算表ハ現金出納原簿及歳出金各廳内譯簿ニ依リ毎月調製シ會計主務官ヨリ還付ヲ受ケケル乙號歳出金月計對照表ヲ(毎月出納内譯簿ニ對照シテ)添へ翌月十五日迄ニ之ヲ中央金庫ヘ送付スヘシ其書式第四十五號ノ如シ

第八十八條 歳出仕拂未濟繰越金支出月計對照表ハ歳出仕拂未濟繰越金内譯簿ニ據リ毎月之レヲ調製シ(其月中ニ實際支出)現金交付濟ノ仕拂命令(集合仕拂命令)及第十六條ノ受取人領收證書ヲ添へ翌月五日迄ニ會計主務官ヘ送付スヘシ其書式第三十四號ニ同シ

前項ノ月計對照表ハ當該官吏ノ證明ヲ受ケ仕拂濟ノ仕拂命令及受取人ノ領收證書ト共ニ還付ヲ請フヘシ

第八十九條 歳出仕拂未濟繰越金支出毎月計算表ハ現金出納原簿及歳出仕拂未濟繰越金内譯簿ニ據リ毎月調製シ會計主務官ヨリ還付ヲ受ケケル乙號歳出仕拂未濟繰越金支出月計對照表ヲ(毎月出納内譯簿ニ對照シテ)添へ翌月十五日迄ニ之ヲ中央金庫ヘ送付スヘシ其書式第四十六號ノ如シ

第九十條 雜部金月計對照表ハ雜部金内譯簿及雜部保管金案内引出符符差引簿ニ據リ毎月之レヲ調製シ(歳入及歳出月計對照)現金交付濟ノ引出符符及第二十五條ノ返納告知書ヲ添へ翌月五日迄ニ各廳主任ノ官吏及仕拂命令官ヘ送付スヘシ其書式第三十八號ニ同シ

前項ノ月計對照表ハ當該官吏ノ證明ヲ受ケ現金交付濟引出符符及返納告知書ト共ニ還付ヲ請フヘシ

第九十一條 雜部金毎月計算表ハ現金出納原簿及雜部金内譯簿ニ據リ毎月調製シ各廳主任官吏及仕拂命令官ヨリ還付ヲ受ケケル雜部金月計對照表ヲ(毎月出納内譯簿ニ對照シテ)添へ翌月十五日迄ニ之ヲ中央金庫ヘ送付スヘシ其書式第四十七號ノ如シ

第九十二條 現金受拂差引表ハ現金種類別簿及回送金内譯簿ニ據リ毎月調製シ翌月十日迄ニ之ヲ中央金庫ヘ送付スヘシ其書式第四十八號ノ如シ

第九十三條 回送及振換拂報告表ハ現金出納原簿ニ據リ每五十ノ日調製シ其翌日之レヲ中央金庫ヘ送付スヘシ其書式第四十九號ノ如シ

第九十四條 收支金報告表ハ現金出納原簿及收支金報告記入簿ニ據リ每五十ノ日調製シ其翌日之レヲ中央金庫ヘ送付スヘシ其書式第五十號ノ如シ

第九十五條 本金庫ニ於テハ毎日現金出納原簿計算表ヲ調製シ備置クヘシ其書式第五十一號ノ如シ

第三款 支金庫

第九十六條 支金庫ニ於テハ第五十九條ノ帳簿ニ據リ左ノ計算報告表ヲ調製スヘシ

第一 税金領收日計表

第二 歳入金月計對照表

第三 歳出金月計對照表

第四 歳出仕拂未済繰越金支出月計對照表

第五 歳入金各廳内譯表

第六 歳出金各廳内譯表

第七 歳出仕拂未済繰越金支出内譯表

第八 雜部金收支内譯表

第九 雜部金月計對照表

第九十七條 支金庫ニ於テ税金領收日計表歳入金月計對照表歳出金月計對照表歳出仕拂未済繰越金支出月計對照表及雜部金月計對照表ヲ調製スル手續等ハ第八十三條第八十四條第八十六條第八十八條及第九十條ニ同シ但本條ノ乙號月計對照表ノ還付ヲ受ケタルトキハ本金庫ニ屬スル支金庫ハ其本金庫へ中央金庫ニ屬スル支金庫ハ中央金庫へ直ニ送付スヘシ

第九十八條 支金庫ハ歳入金各廳内譯簿ニ據リ毎日歳入金各廳内譯表ヲ調製シ本金庫ニ屬スル支金庫ニ在テハ其本金庫へ中央金庫ニ屬スル支金庫ニ在テハ中央金庫へ送付スヘシ其書式第五十二號ノ如シ

第九十九條 支金庫ハ歳出金各廳内譯簿ニ據リ毎日歳出金各廳内譯表ヲ調製シ(案内仕拂命令ハ實ニ受領スルニシテ其命令ヲ據リテ前月ノ日付ナルトキハ之ヲ前月ノ追加)本金庫ニ屬スル支金庫ニ在テハ其本金庫へ中央金庫ニ屬スル支金庫ニ在テハ中央金庫へ送付スヘシ其書式第五十三號ノ如シ

第一百條 支金庫ハ歳出仕拂未済繰越金内譯簿ニ據リ毎日歳出仕拂未済繰越金支出内譯表ヲ調製シ本金庫ニ屬スル支金庫ニ在テハ其本金庫へ中央金庫ニ屬スル支金庫ニ在テハ中央金庫へ送付スヘシ其書式第五十四號ノ如シ

第一百一條 支金庫ハ雜部金内譯簿ニ據リ毎日雜部金收支内譯表ヲ調製シ本金庫ニ屬スル支金庫ニ在テハ其本金庫へ中央金庫ニ屬スル支金庫ニ在テハ中央金庫へ送付スヘシ其書式第五十五號ノ如シ

第八章 決算整理

第一款 中央金庫

第一百二條 中央金庫ハ出納ノ計算ヲ證明スル爲メ左ノ計算書ヲ調製スヘシ

第一 毎年度出納計算書

第二 各地金庫毎月出納内譯書

第三 各地金庫毎月末現金繰高内譯表

第一百三條 毎年度出納計算書中受拂ノ部ハ現金出納原簿、各金庫歳入各廳内譯簿、各金庫歳出各廳内譯簿、各金庫歳出仕拂未済繰越金内譯簿、各金庫雜部金内譯簿、中央金庫回送金内譯簿、中央金庫振換金受入内譯簿ニ據リ調製シ毎月送付スル所ノ各金庫毎月出納内譯書ノ合計額ト對照シ又各地金庫毎年度末差引殘現在金内譯ノ部ハ(毎年度三月三十一日)中央金庫現金種類別簿、中央金庫

ニ屬スル支金庫ヨリ送付スル現金殘高表及各地本金庫内譯簿並ニ各地本金庫ヨリ送付スル其
 本支金庫現金殘高内譯表ニ據リ調製シ之ヲ現金出納原簿ニ對照シ各該簿書類ヲ添ヘ會計検査院
 へ提出ノ爲メ翌年度七月三十一日迄ニ大藏省へ發送スヘシ其書式第五十六號ノ如シ
 前項出納計算書ニハ各金庫検査員ノ檢定書ヲ取纏メ添付スヘシ
 金庫出納後毎年度ノ出納計算書ニハ各金庫ニ於テ其年ノ四月一日ヨリ翌年三月三十一日迄ニ實
 際出納セシ金額ヲ掲クヘシ(即チハ中央金庫ニ於テ現金出納原簿へ登記セシハ翌年四月一日以
 前ヨリ其出納セシ年度ノ
 計算ニ組ミ入ルヘシ)

第百四條 各地金庫毎月出納内譯書ハ中央金庫及各本金庫毎ニ區分調製スヘシ

中央金庫毎月出納内譯書ハ中央金庫及之ニ屬スル支金庫ニ於テ一箇月中ニ出納セシモノヲ現金
 出納原簿 各金庫歳入各屬内譯簿(帳簿登記ノ日附ニ拘ラス實際該月中ニ中央金庫)各金庫歳出各
 屬内譯簿(帳簿登記ノ日附ニ拘ラス實際該月中ニ中央金庫)各金庫歳入各屬内譯簿(帳簿登記ノ日附ニ拘ラス
 實際該月中ニ中央金庫)及之ニ屬スル支金庫ニ於テ現金出納原簿へ登記セシハ翌年四月一日以
 前ヨリ其出納セシ年度ノ
 計算ニ組ミ入ルヘシ)

各本金庫毎月出納内譯書ハ各本金庫ヨリ中央金庫へ送付セル各本金庫毎月出納内譯書ヲ中央金
 庫ノ各帳簿ニ對照シ金庫出納後之ニ署名捺印シ直ニ會計検査院へ提出ノ爲メ大藏省へ發送スヘ
 シ

第百五條 各金庫毎月末現金殘高内譯表ハ第百三條出納計算書中各地金庫毎年度末差引殘現在金
 内譯ノ部調製方ニ準シ毎月之ヲ調製シ現金出納原簿並ニ中央金庫ニ屬スル支金庫及各本金庫ヨ

リ送付セル毎月末現金殘高内譯表ニ對照シ共ニ中央金庫へ備ヘ置クヘシ

第二款 本金庫

第百六條 各本金庫ハ出納計算證明ノ用ニ供スル爲メ左ノ計算書ヲ調製スヘシ

第一 本金庫毎月出納内譯書

第二 本金庫毎月末現金殘高内譯表

第百七條 本金庫毎月出納内譯書ハ各本金庫及之ニ屬スル支金庫ニ於テ一箇月中ニ出納セシモノ
 ノヲ現金出納原簿 歳入金各屬内譯簿(帳簿登記ノ日附ニ拘ラス實際該月中ニ本金庫)歳出金各屬内譯
 簿(帳簿登記ノ日附ニ拘ラス實際該月中ニ本金庫)及之ニ屬スル支金庫ニ於テ現金出納原簿へ登記セシハ
 翌年四月一日以前ヨリ其出納セシ年度ノ
 計算ニ組ミ入ルヘシ)

第百八條 本金庫毎月末現金殘高内譯表ハ現金種類別簿及支金庫ヨリ送付スル現金殘高表ニ據リ
 調製シ之ヲ現金出納原簿ニ對照シ本金庫毎月出納内譯書ニ添付シテ中央金庫へ送付スヘシ其書
 式第百三條出納計算書中各地金庫毎年度末差引殘現在金内譯ノ部調製方ニ準ス

第百九條 支金庫ヨリ送付スル支金庫毎月出納内譯書支金庫毎月末現金殘高表ハ各帳簿ニ對照シ
 各本金庫ニ備ヘ置クヘシ

第三款 支金庫

第百十條 各支金庫ハ出納計算證明ノ用ニ供スル爲メ左ノ計算書ヲ調製スヘシ

第一 支金庫每月出納内譯書

第二 支金庫每月末現金殘高表

第百十一條 支金庫每月出納内譯書ハ現金受拂簿歳入金各屬内譯簿(實際其月中ニ收入)歳出金各屬内譯簿(案内仕拂命令受領額ハ根據登記ノ日附ニ向ハラス該命令ニ記載スル)歳出金仕拂米濟繰越金内譯簿雜部金内譯簿(歳入及歳出各屬内)ニ據リ之ヲ調製シ翌月十日迄ニ本金庫ニ屬スル支金庫ニ在テハ其本金庫へ中央金庫ニ屬スル支金庫ニ在テハ中央金庫へ送付スヘシ其書式第五十七號ニ準ス

毎年三月ノ出納内譯書ニハ金庫検査員ノ檢定書ヲ添付スヘシ

第百十二條 支金庫毎月末現金殘高表ハ現金受拂簿ニ據リ之ヲ調製シ現金ト對照シ翌月十日迄ニ本金庫ニ屬スル支金庫ニ在テハ其本金庫へ中央金庫ニ屬スル支金庫ニ在テハ中央金庫へ送付スヘシ其書式第百三條出納計算書中各地金庫毎年度末差引殘現在金内譯ノ部調製方ニ準ス(別紙書式略ス)

○大藏省訓令第七十三號

收入官吏

金庫出納役

明治二十二年十月大藏省令第十三號出納官吏現金取扱規則第十七條ニ據リ收入官吏ヨリ金庫へ監守證ヲ送付ヲ受ケタルトキハ左ノ手續ニ依リ取扱フヘシ

明治二十二年十二月二十一日

大藏大臣伯爵松方正義

一金庫ハ出納官吏現金取扱規則第十七條ニ據リ收入官吏ヨリ監守證ヲ送付ヲ受ケタル場合ニ於テ其收入官吏所在地ノ仕拂官吏ニ送付スヘシ仕拂命令ヲ受ケタル場合ニ於テ其收入官吏所在地ノ仕拂官吏ニ送付スヘシ仕拂豫算ノ金額アルトキ又ハ當時該地ノ債主ニ仕拂フヘシ仕拂命令ヲ受ケタル場合ニ於テ其收入官吏ヨリ送付ヲ受ケタルトキハ同規則第十八條ニ據リ監守證ヲ以テ爲替拂トナスヘシ

二金庫ハ收入官吏ヨリ監守證ヲ送付ヲ受ケタル場合ニ於テ其收入官吏所在地ノ仕拂官吏ニ送付スヘシ仕拂豫算ノ金額ナキカ又ハ當時該地ノ債主ニ仕拂フヘシ仕拂命令ヲ受ケタル場合ニ於テ前項ニ據リ爲替拂トナスモ尙監守證ノ金額ニ殘餘アルトキハ受取人ヲ派出シテ收入官吏ヨリ現金ヲ受取ルヘシ但在外國ノ場合ニ於テハ大藏大臣ヨリ其都府收入官吏ニ指揮スヘシ

三金庫ヨリ派出シタル受取人ニハ明治二十二年十二月大藏省訓令第七十二號書式第一號ノ領收證書及收入官吏ヨリ送付シタル監守證ヲ携帶セシメ現金ト引替ヘシムヘシ

四金庫ニ於テハ適宜監守證記入簿ヲ設置シ收入官吏ヨリ監守證ヲ送付ヲ受ケタルトキハ各收入官吏毎ニ之ヲ記入シ爾後該監守證ヲ拂出シタルトキハ其年月日等ヲ備考ニ記入スヘシ

○大藏省訓令第七十四號

出納官吏

明治二十二年十二月大藏省訓令第七十二號金庫出納事務規程ニ依リ金庫ヨリ歳入金歳出金及雜部金月計對照表甲乙二葉並ニ各屬憑書ヲ送付ヲ受ケタルトキハ之レヲ調査シ相違ナキモノハ甲號表ヲ留メ置キ乙號表ニ式ノ如ク證明シ若シ相違アルモノハ其理由ヲ示シ(相違アルモノハ月計對照表日以内ニ金庫ヨリ送付セシ各屬憑書共ニ金庫へ返付スヘシ)

明治二十二年十二月二十一日

大藏大臣伯爵松方正義

○大藏省訓令第七十五號

北海道廳 府縣

毎年度歳入概算月額金庫區分表左ノ通り調製シ二十二年三月閣令第十二號第一條毎年度歳入概算書ト共ニ送付ス可シ

但二十三年度歳入概算月額金庫區分表ハ來ル二十三年一月三十一日マテニ送付ス可シ

明治二十二年十二月二十一日

大藏大臣伯爵松方正義

入概算月額金庫區分表

七月分	八月分	九月分	十月分	十一月分	十二月分	何一月分	何一月分	何一月分	何一月分	合計
200,000.0	150,000.0	800,000.0	200,000.0	250,000.0	100,000.0	150,000.0	200,000.0	100,000.0	100,000.0	2,200,000.0
0	0	0	0	0	0	0	0	0	0	0
200,000.0	150,000.0	800,000.0	200,000.0	250,000.0	100,000.0	150,000.0	200,000.0	100,000.0	100,000.0	2,200,000.0

明治二十二年 大藏大臣 官宛 名 印

某年度歳

摘要	何月分		
	四月分	五月分	六月分
中央金庫(何地本金庫)	300,000.0	100,000.0	150,000.0
何地支金庫	0	0	0
	300,000.0	100,000.0	150,000.0

○内務省訓令第四十四號

會計規則第三十三條但書集合仕拂命令ニ添付スル各債主ノ金額氏名表左ノ通心得ヘシ
 明治二十二年十二月二十四日
 集合命令第何號金額氏名表
 (項)何々
 一金何圓

警視廳 府縣
 集治監 假留監
 內務大臣 伯爵 山縣有朋

事由何々

内譯

一金何圓

何之誰

一金何圓

何之誰

一金何圓

何之誰

一金何圓

何之誰

計金何圓

何之誰

計金何圓

何名

○農商務省訓令第四十一號

大林區署

二十三年度以降大林區署經費ノ仕拂命令ハ之ヲ大林區署長ニ委任ス

但仕拂豫算額ハ其時々之ヲ定ム

明治二十二年十二月二十六日

農商務大臣岩村通俊

○農商務省訓令第四十二號

大林區署

各大林區署ニ於テ不動産^{地所家ノ類}ノ登記ヲ要スルトキハ其大林區署用トシテ其登記ヲ求ムヘシ

明治二十二年十二月二十六日

農商務大臣岩村通俊

○大藏省訓令第七十六號

府 縣 州 郡 廳

地租條例及地租條例施行細則取扱方左ノ通心得可シ

明治二十二年十二月二十九日

大藏大臣伯耆松方正義

第一條 條例第三條ノ牧場ニシテ從來敷地目ニ分割取調ヘタルモノハ訂正ノ手續ヲ爲サシム可シ

但指乳營業ノ爲メ獸類ヲ養育スル場所ハ此限ニ在ラス

第二條 條例第十三條ノ禁伐林ニシテ既ニ其命令アルモノハ條例施行ノ月ヨリ其地租ヲ免除ス可シ

第三條 施行細則第四條ノ検査ヲ爲スニ方官ノ地圖ト實地トヲ照査シ其租額ナキヲ視認メタル上著手ス可シ但丈量検査ニ要スル器械ハ收稅官吏携帶ス可シ

第四條 條例第十條第二項ノ土地ハ其屆書ヲ検査區域毎ニ編綴シ置キ其地價修正シタルトキ市町村限リ變換ノ年度ヲ區分シ六箇年目ヨリ遞次賦租ス可キ地目變換地價帳ヲ調製シ置ク可シ

第五條 條例第十條第三項ノ變換及條例第十六條第二項ノ開墾届出アルトキハ市町村限各其價帳ヲ調製シ地價修正ノ年限ヲ記入シ置ク可シ

第六條 條例第十六條第三項十五年以上ノ年期及第六項第十八條第二十條第二項ノ土地ニ對シ年期ヲ附與ス可キモノト視認ムルトキハ其狀況ヲ具シ當省ヘ稟議ス可シ

第七條 地盤ヲ丈量シタルモノハ其願屆書ニ丈量野取圖ヲ添附セシム可シ

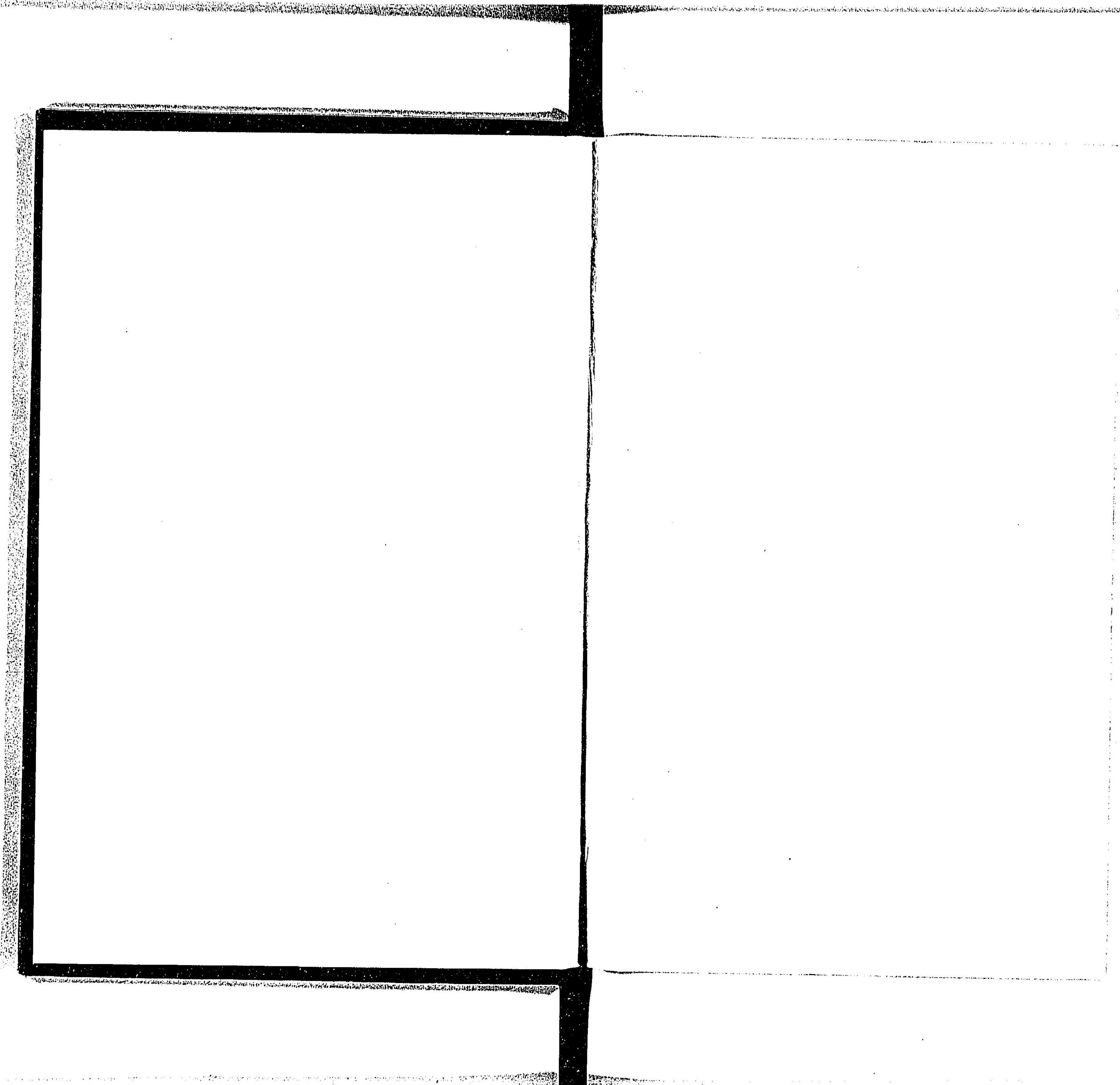
第八條 條例第二十四條ノ荒地ニシテ川海湖ニ歸シタル土地アルトキハ地租組換ノ手續ヲ爲ス可シ

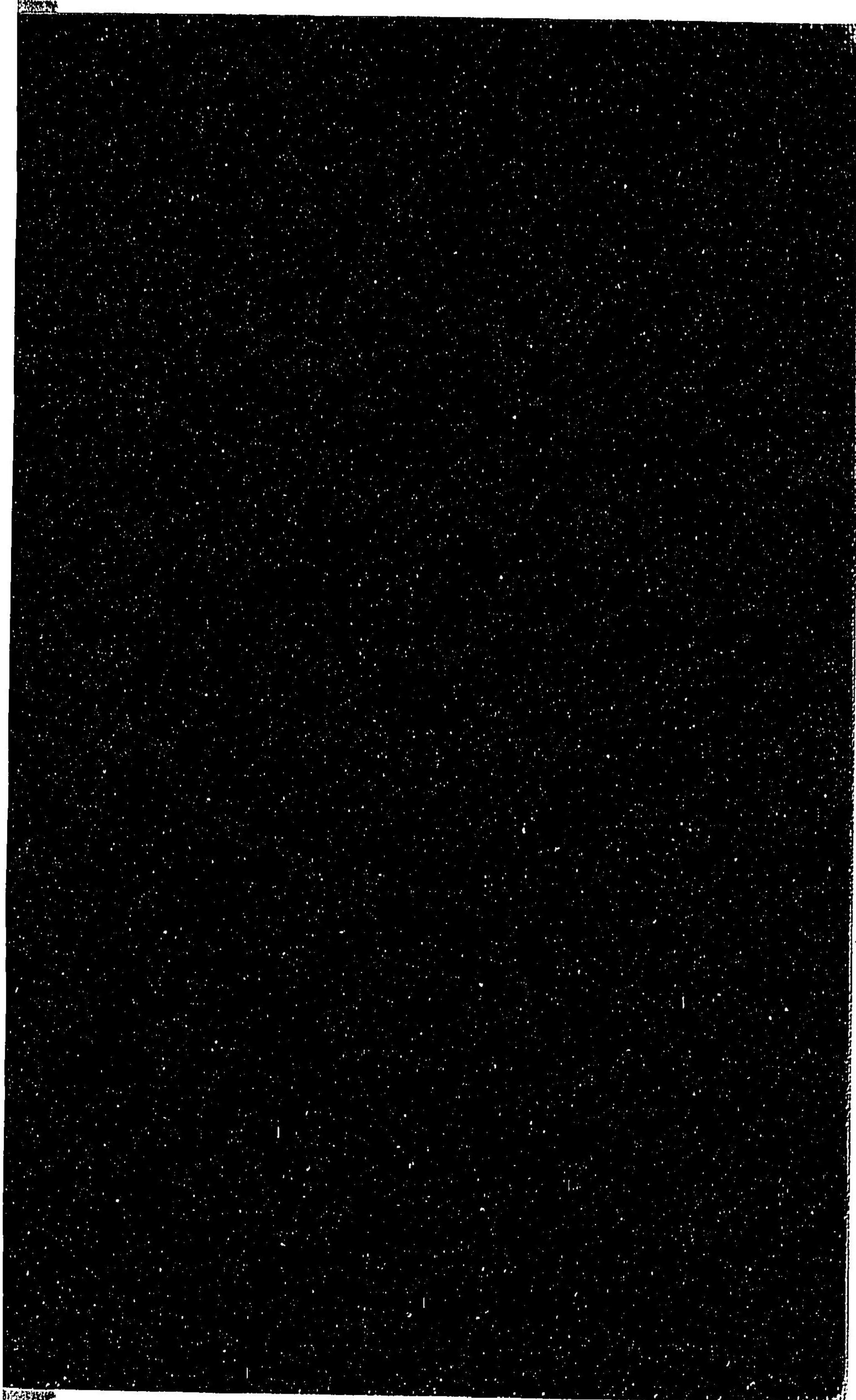
第九條 各地目中ニ包含セル現地名稱ハ土地登記帳地目欄内本地目ノ傍ニ記入ス可シ

58

昭和二十一年四月

11011





031130-031-3

CZ-4-1

法令全書 慶応3年10月-明治45年7月

内閣官報局

M20-45

BBC-0990

