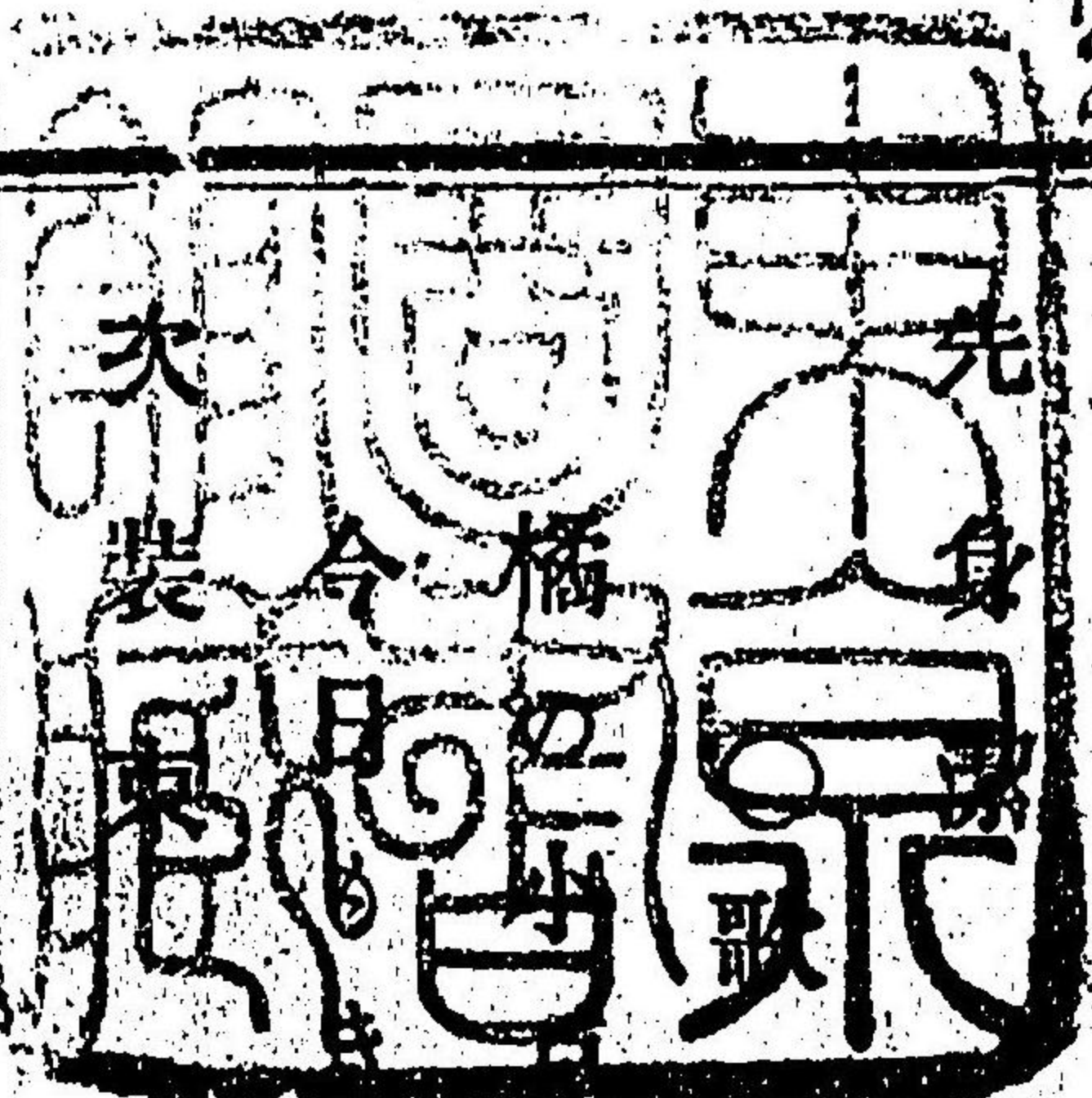


神拜式次第

全

270

特 55
276



次 祓 式
次 拍 手
次 再 拜

神 拜 式 次 第

の 身 潔 を は じ め よ て
よ む る 我 身 あり けり



○身潔詞

過犯あやまちをかしけむ雑々くまぐまの罪つみを祓はらへ申し清め申す事を祓所はらへの神等かみ諸聞食あまのくもせと申す

○祓詞

高天原たかまがはらに神留坐かむつります。皇親神漏伎すまみ。神漏美かむろみに命みこと以て。八百萬神等やぶつかみたちを。神集かむ集あつへ給たまひ。神議かみはかりに議はかりり給たまひて。我皇御あまのすまみ孫命みことも。豊葦原とよあしはらの水徳みづはの國くにを。安國やすくにと平たいけく。所知食しちせと。事依ことよし奉まりき。如此依かくよと奉まりて。國中くにうちに。荒振神等あらかるかみをば。神問かみはとよ問とへ玉たまひ。神掃かむらひに掃はらひ賜たまひて。語問こととひま。磐根樹立いわねたて。草くさの垣葉かきはをも。語止ことや免まて。天磐座あめいばくら放はなち。天あめに八重雲やえぐもを伊頭いづ比ひ千別ちぢれ。天降あめくだと依よと奉まりて。如

此依こゝし奉まりて四方よの國中くにと。大倭日高見おほやまとひたかみに國くにを。安國やすくにを定め奉まりて。下津磐根したついわねに宮柱みやはしら太敷立たふして。高天原たかまがはらに千木高知ちぎたかちて。皇御孫命すまみ乃美頭のみがしらの御舍仕みやかつかへ奉まりて。天乃御蔭日あまのみかげひの御蔭みかげと隱座かくりまして。安國やすくにと平たいるく所知食しちさん國中くにうちに成山なりやまでん。天あめに益人等えきひとらが過犯あやまちしけん。雑々くまぐまの罪事は。天あめの罪つみと。畔放はなち。溝埋みぞうめ。樋放ひはらち。頻しほ轉ま。串刺くしざし。生劍なま。逆刺さか。尿戸せうと。許々こゝ。太久たうに罪つみを。天あめは罪つみと宜別のりわかけて。國くにの罪つみとは。生膚斷なまひだ。死膚斷しひだ。白人しろひ。胡久美こくみ。川入かはいり。火燒ひやき。已おのが母犯ははせる罪つみ。已おのが子犯こせる罪つみ。母ははと子こと犯つせる罪つみ。子こと母ははと犯つせる罪つみ。畜犯けものせる罪つみ。昆虫けち乃災な。高たかつ神かみ乃災な。高たかつ鳥とりの災な。畜けもの。仆ふと。囊物ふくろものせる罪つみ。許々こゝ。太久たうの罪つみ出いでん。如此かく出いでは。

天つ宮事以て。大中臣。天つ金木を。本打切末打断ちて。
千座の置座み置足はとて。天つ菅曾を。本打断末打切
りて。八針に取辟きて。天つ祝詞の太祝詞事を宣を。如
此宣らは。天つ神へ。天乃磐門を押披き。天の八重雲を。
伊頭の千別よ千別きて所聞食さん。國つ神と高山乃
末。短山の末よ登坐して。高山は伊總理。短山の伊總理
を撥分けて。所聞食さん。如此所聞食しては。皇御孫命
の朝廷を始て。天下四方の國にへ。非や云ふ罪は不在
や。科戸の風の天の八重雲を吹放つ事の如く。朝の御
霧。夕の御霧を。朝風夕風の吹掃ふ事の如く。大津邊よ
居る大船を。舳解放。艦解放ちて。大海原に押放つ事の

如く。彼方の繁木が本を。燒鎌の敏鎌以て。打掃ふ事の
如く。遣れる罪は不在や。祓へ給ひ清々給ふ事を。高山
の末。短山の末よ。佐久那太理よ落瀧つ速川の瀬に
座す。瀬織津比咩と云ふ神。大海原に持出でなん。如此
持出で往なば。荒塩の塩の八百道の。八塩道の塩の八
百會よ坐す。速開津比咩と云ふ神。持可々呑みてん。如
此可々呑みてば。氣吹戸よ座す。氣吹戸主と云ふ神。根、
國底國よ氣吹放ちてん。如此氣吹放ちてば。根、國底國
よ坐す。速佐須良比咩と云ふ神。持佐須良比失むてん。
如此失ひてば。今日よ始て罪と云ふ罪も。不在と祓
へ賜を清め賜ふ事を。平けく安き。所聞食せと申す。

○神行事

次献燈

○祝詞

掛卷も畏き。大神の御前み。見明さむ物と奉る。忌火の燈。庭火の光に。平るく安けく。見露と給へど。恐み恐も白す。

次再拜

次拍手

次幣物ヲ献ス

○祝詞

掛卷も畏き。大神乃御前み。禮代の幣帛を献らるを。大

神の御心を穩びみ。聞食と給へや恐み恐みも白す
次拜神祝詞

○風神祭祝詞

大和國平群郡龍田の立野に大宮柱太敷立鎮座坐す天、御往國御柱命亦の名に志那都比古志那都比賣神の御前を慎み敬む畏み畏みも遙に拜み奉る

○天つ日を拜む祝詞

高天原に神留坐す天照大御神皇產靈大神伊邪那岐大神を始えて八百万の神等の御前を慎み敬む畏み畏みも遙に拜み奉る

○神棚を拜む祝詞

此の神牀かみは神籬かみ立て招奉まきまりて令座ま奉りて日ひ異けに稱辭たへ竟ま
奉る伊勢いせ兩宮ふたみやの大神等おほいを始奉はじまりて天あまつ御神みかみ八百萬やっぴゃくまん國くにつ御
神かみ八百萬やっぴゃくまんの神等かみ大八島おほやっぴゃくしまの國々くに嶋々しま所々ところの大おほき小こき社々やしろ
は鎮座ちんざ坐ます千五百万せんごひゃくまんの神等かみ其從したがへ玉たまへる百千ひゃくせん萬まんの神等かみ
枝宮えみや枝社えやしろの神等かみ曾富そほ登のぼり神かみの御前みまへをも慎おそみ敬うやひ過犯あやます事こと
の有あんををは見直みなおし聞直きこま坐ます各々おのづか掌分てのうら坐ます御功徳みこうとくの隨ま
々おのづか惠めぐみ賜たまひ幸さいへ賜たまひて神習かみならはとめ道みちに功績いさを令立たま賜たまへ
と畏おそみ畏おそみを拜まがり奉たまる

○伊勢二所の神宮を拜む祝詞

掛卷かきまも畏おそれ皇親みかみ神漏美命かみと神風かみかぜの伊勢國いせ度會わたらひ乃宇治な乃
五十鈴いすずの川上かみの底そこつ岩根いわねに大宮おほみや柱むら太知たし立たて高天原たかあまよ千

木高きたか知しりて鎮座ちんざ坐ます天照皇あまてらす大神おほいの内宮うちみやを始はじめ奉たまり斯しかが
御饌みけ津神つかみと大座おほ坐ま坐まて皇御子みかみ命みことの朝夕あすけの御饌みけより食國け
天あま下くだ公こう民みんの衣き物もの食け物もの住家すまらをも守幸まも幸さいへ給たまへる山田やまだが原
此外そのほか宮みやに鎮座ちんざ坐ます豐宇氣とようけ姬ひめ大神おほいの大御前おほいをも慎おそみ敬うやひ畏おそ
と畏おそみも拜まがり奉たまらくと白まをす

○官幣社祝詞

掛卷かきまも甚おほく畏おそれ敷島敷島の大日本國やまとの八十餘やっぴゃくの國々くに里々さとを
主領しゅりやうに守まもり幸給さいふ大おほき小こ社々やしろの中なかは大中小別格官幣おほいなかすないわけの
社やしろ々やしろ崇たかめ奉たまり毎年としごとの大幣帛おほい献たまり給たまふ皇神等みかみは

○官幣大社

三十三社

山城國やましろ 愛宕郡あきたか 上加茂村かみかき 鎮座

加茂別雷かま 大神

神

山城國	愛宕郡	下加茂村鎮座	加茂御祖大神
山城國	綴喜郡	男山鎮座	男山入轡大神
山城國	葛野郡	山田村鎮座	松ノ尾大神
山城國	葛野郡	平野村鎮座	平野大神
山城國	紀伊郡	稻荷山鎮座	稻荷大神
大和國	城上郡	三輪鎮座	大神
大和國	山邊郡	新泉村鎮座	大神
大和國	山邊郡	布留村鎮座	石上大神
大和國	添上郡	奈良鎮座	春日大神
大和國	廣瀨郡	河合村鎮座	廣瀨大神
大和國	平群郡	立野村鎮座	龍田大神
大和國	吉野郡	丹生村鎮座	丹生川上大神

河內國	河內郡	出雲井村鎮座	牧岡大神
和泉國	大鳥郡	大鳥村鎮座	大鳥大神
攝津國	住吉郡	住吉村鎮座	住吉大神
攝津國	東生郡	生魂鎮座	生國魂大神
攝津國	武庫郡	廣田村鎮座	廣田大神
尾張國	愛智郡	熱田鎮座	熱田大神
武藏國	足立郡	高鼻村鎮座	氷川大神
安房國	安房郡	大神宮村鎮座	安房大神
下總國	香取郡	香取鎮座	香取大神
常陸國	鹿島郡	鹿島鎮座	鹿島大神
伊豆國	君澤郡	三島鎮座	三島大神
近江國	滋賀郡	坂本村鎮座	日吉大神

山城國	愛宕郡	貴船村鎮座	貴船大神
山城國	愛宕郡	今出川鎮座	白峯大神
山城國	愛宕郡	八咫鎮座	八咫大神
大隅國	贈於郡	霧島山鎮座	霧島大神
日向國	宮崎郡	下北方村鎮座	宮崎大神
豐前國	宇佐郡	宇佐鎮座	宇佐大神
筑前國	糟屋郡	香椎村鎮座	香椎大神
出雲國	神門郡	杵築鎮座	出雲大神
淡路國	津名郡	多賀村鎮座	伊弉諾大神
紀伊國	名草郡	秋月村鎮座	國應大神
紀伊國	名草郡	秋月村鎮座	日前大神

○官幣中社

二十四社

山城國	愛宕郡	吉田村鎮座	吉田大神
山城國	葛野郡	西梅津村鎮座	梅宮大神
山城國	葛野郡	北野鎮座	北野大神
山城國	乙訓郡	大原野村鎮座	大原野大神
大和國	吉野郡	吉野鎮座	吉野大神
攝津國	島上郡	廣瀬村鎮座	水無瀬大神
武藏國	南豐嶋郡	東京永田町鎮座	日枝大神
武藏國	兒玉郡	二之宮村鎮座	金鑲大神
相模國	鎌倉郡	二階堂村鎮座	鎌倉大神
遠江國	引佐郡	井伊谷村鎮座	井伊谷大神
近江國	栗太郡	神領村鎮座	建部大神
近江國	犬上郡	多賀村鎮座	多賀大神

攝津國	八部郡	神戶	鎮座	生田	大神
攝津國	八部郡	長田	村鎮座	長田	大神
石狩國	札幌	國山	村鎮座	札幌	大神
大隅國	桑原郡	宮内	村鎮座	阿蘇	大神
肥後國	阿蘇郡	宮地	村鎮座	阿蘇	大神
肥後國	八代郡	八代城	趾鎮座	八代	大神
筑前國	宗像郡	邊宮田	嶋村鎮座	宗像	大神
筑前國	糟屋郡	箱崎	鎮座	宮崎	大神
長門國	豐浦郡	赤間	關鎮座	赤間	大神
羽後國	田川郡	月山	鎮座	月山	大神
紀伊國	名草郡	和田	村鎮座	冠山	大神

○官幣小社

七社

七

河內國	讚良郡	甲可	村鎮座	四條	大神
大和國	十市郡	談山	鎮座	談山	大神
山城國	愛宕郡	梨之木	町鎮座	梨之木	大神
山城國	愛宕郡	阿彌陀	峯鎮座	豐國	大神
山城國	愛宕郡	船岡	山鎮座	建勳	大神
山城國	葛野郡	高雄	山鎮座	護王	大神
琉球國	那珂郡	若狹	町鎮座	波上	大神
日向國	那珂郡	宮之浦	村鎮座	鶴戸	大神
豐前國	田川郡	英彦	山鎮座	英彦山	大神
筑前國	御笠郡	大宰	府鎮座	大宰府	大神
武藏國	北多摩郡	府中	驛鎮座	大國魂	大神

○別格官幣社

二十一社

一

一

攝津國	八部郡	兵庫	鎮座	湊川	大神
攝津國	東成郡	阿部野村	鎮座	阿部野	大神
伊勢國	安濃郡	津八幡町	鎮座	結城	大神
駿河國	有渡郡	根古屋村	鎮座	東照	大神
武藏國	東京市	富士見町	鎮座	靖國	大神
下總國	香取郡	名古屋村	鎮座	小御門	大神
常陸國	東茨城郡	常盤村	鎮座	常陸	大神
下野國	都賀郡	日光山	鎮座	東照	大神
下野國	唐澤郡	唐澤山	鎮座	唐澤山	大神
岩代國	伊達郡	大石村	鎮座	靈山	大神
越前國	吉田郡	三ッ屋村	鎮座	藤島	大神
伯耆國	千入郡	名和村	鎮座	名和	大神

周防國 吉敷郡 上宇野合村 鎮座 豐 桑 大神
肥後國 菊池郡 正觀寺村 鎮座 菊 池 大神
薩摩國 鹿兒島郡 鹿兒島 鎮座 照 國 大神
總て八十餘五社の皇神達の御前を慎み敬ひ恐み恐
みも遙よ拜み奉るを白す

○國幣社及式内縣社郷社を拜み奉る祝詞

掛卷毛綾よ畏き日の本の家場所の國八十余の國々所々
に大官柱太敷立て鎮座坐す百千々の社の中に國幣社と
崇奉り齋奉る皇神等を始め打綿の我佐渡國內を守幸給
ふ式内及び縣社郷社の皇神等と

○國幣中社

五十三社

伊賀國	阿拜郡	一宮	村鎮座	取國	大神
遠江國	濱名郡	鎮座		角避彦	大神
駿河國	富士郡	大宮	村鎮座	淺間	大神
甲斐國	八代郡	一宮	村鎮座	淺間	大神
相模國	高座郡	宮	山村鎮座	寒川	大神
相模國	鎌倉郡	雪	下村鎮座	鶴岡八幡	大神
上総國	長柄郡	一宮	本鄉村鎮座	玉前	大神
常陸國	東茨城郡	磯	濱村鎮座	大洗磯前	大神
常陸國	東茨城郡	平磯	村鎮座	酒列磯前	大神
美濃國	不破郡	宮	代村鎮座	南宮	大神
信濃國	諏訪郡	上社	神宮寺村鎮座	諏訪	大神
信濃國	諏訪郡	下社	諏訪村鎮座	貫前	大神
上野國	北群馬郡	一宮	村鎮座		

下野國	上都賀郡	日光	山鎮座	二荒山	大神
下野國	河内郡	宇都	宮鎮座	宇都宮二荒山	大神
磐城國	東白川郡	伊野	上村鎮座	都々古別	大神
磐城國	東白川郡	八槻	村鎮座	都々古別	大神
岩代國	大沼郡	高田	村鎮座	伊佐須美	大神
陸前國	宮城郡	鹽釜	村鎮座	志波彦	大神
陸前國	宮城郡	鹽釜	村鎮座	鹽竈	大神
羽後國	飽海郡	鳥海	山鎮座	大物忌	大神
若狹國	遠敷郡	遠敷	村鎮座	若狹彦	大神
越前國	孰賀郡	孰賀	村鎮座	氣比	大神
能登國	羽咋郡	一宮	村鎮座	氣多	大神
越中國	射水郡	高岡	村鎮座	射水	大神

越後國	西蒲原郡	彌彦村鎮坐	彌彦大神
丹波國	南桑田郡	出雲村鎮坐	出雲大神
丹後國	與謝郡	大垣村鎮坐	龍大神
但馬國	出石郡	宮内村鎮坐	出石大神
因幡國	法美郡	宮下村鎮坐	宇倍大神
出雲國	意宇郡	熊野村鎮坐	熊野大神
出雲國	鳴根郡	美保關鎮坐	美保大神
隱岐國	穩地郡	那村鎮坐	水若酢大神
播磨國	明石郡	西垂水村鎮坐	海大神
美作國	西北條郡	西一宮村鎮坐	中山大神
備前國	邑久郡	藤井村鎮坐	安仁大神
備中國	賀陽郡	真金村鎮坐	吉備津大神

安藝國	佐伯郡	嚴嶋鎮坐	嚴嶋大神
長門國	豐浦郡	楠野村鎮坐	住吉大神
紀伊國	牟婁郡	本宮村鎮坐	熊野大神
紀伊國	名草郡	伊太祁曾村鎮坐	伊太祁曾大神
阿波國	麻殖郡	西山端村鎮坐	忌部大神
阿波國	板野郡	阪東村鎮坐	大麻比古大神
讚岐國	香川郡	一宮村鎮坐	田村大神
讚岐國	那珂郡	琴平山鎮坐	金刀比羅大神
伊豫國	越智郡	大三嶋宮浦村鎮坐	大山祇大神
土佐國	土佐郡	一宮村鎮坐	土佐大神
筑後國	御井郡	御井村鎮坐	高良大神
豐後國	大分郡	寒田村鎮坐	西寒田大神

肥前國	松浦郡	姫嶋村鎮座	田嶋大神
肥後國	阿蘇郡	宮地村鎮座	阿蘇大神
薩摩國	高城郡	宮内村鎮座	新田大神
壹岐國	壹岐郡	住吉村鎮座	住吉大神
對馬國	上縣郡	木坂村鎮座	海神大神

○國幣小社

尾張國	中嶋郡	一宮村鎮座	具清田大神
參河國	室飲郡	一宮村鎮座	砥鹿大神
遠江國	周智郡	宮代村鎮座	小國大神
飛彈國	大野郡	位山村鎮座	水無大神
陸中國	隱岐郡	西根村駒形峯鎮座	駒形大神
陸奥國	中津郡	百澤村鎮座	岩木山大神

二十社

出羽國	田川郡	羽黒山鎮坐	出羽大神
出羽國	庄内郡	湯殿山鎮坐	湯殿山大神
羽後國	秋田郡	寺内村鎮坐	古四王大神
加賀國	石川郡	三宅村鎮坐	白山比咩大神
佐渡國	羽茂郡	飯岡村鎮坐	度津大神
伯耆國	會見郡	尾高村鎮座	大神山大神
出雲國	神門郡	宇龍浦村鎮座	日御崎大神
石見國	安濃郡	川合村鎮座	物部大神
播磨國	宍粟郡	行名村鎮座	伊和大神
備後國	沼隈郡	鞆浦村鎮座	沼名前大神
周防國	佐波郡	大前村鎮座	玉祖大神
日向國	兒湯郡	都農村鎮座	都農大神

薩摩國 穎娃郡 開聞嶽鎮坐 枚聞大 神
 渡嶋國 龜田郡 函館 鎮坐 函館八幡大 神

○式內社 九社

一ノ宮 羽茂郡 飯岡村鎮座 度津大 神
 二ノ宮 雜太郡 吉岡村鎮坐 大目大 神
 三ノ宮 雜太郡 金丸村鎮座 引田部大 神
 四ノ宮 雜太郡 猿八村鎮座 越敷大 神
 五ノ宮 雜太郡 後山村鎮座 御食津大 神
 六ノ宮 雜太郡 川内村鎮座 飯持大 神
 七ノ宮 雜太郡 小倉村鎮座 物部大 神
 八ノ宮 加茂郡 大倉村鎮座 大幡大 神
 九ノ宮 加茂郡 長江村鎮座 熱中彦大 神

○祓社 四社

雜太郡 小倉村鎮座 物部大 神
 加茂郡 各海府村鎮座 大幡大 神
 雜太郡 眞野村鎮坐 眞野大 神
 雜太郡 相川町鎮坐 大山祇大 神

○郷社 二十五社

雜太郡 相川町鎮坐 善知鳥大 神
 雜太郡 相川町鎮坐 東照大 神
 雜太郡 二見村鎮坐 二見大 神
 雜太郡 澤根町村鎮坐 白山大 神
 雜太郡 河原田町鎮坐 諏訪大 神
 雜太郡 八幡村鎮坐 八幡大 神

加茂郡 真町鎮座	加茂郡 富岡村鎮座	加茂郡 明治村鎮座	加茂郡 新穂村鎮座	雜太郡 栗野江村鎮座	雜太郡 畑野村鎮座	雜太郡 三宮村鎮座	雜太郡 三宮村鎮座	雜太郡 金丸村鎮座	雜太郡 金澤村鎮座	雜太郡 二宮村鎮座
諏訪大神	白山大神	八幡大神	日吉大神	加茂大神	飯持大神	一宮大神	三宮大神	引田部大神	八幡大神	二宮大神

加茂郡 吉村鎮座	加茂郡 長江村鎮座	加茂郡 吉井村鎮座	羽茂郡 小布勢村鎮座	羽茂郡 小木町鎮座	羽茂郡 赤泊村鎮座	羽茂郡 松ヶ崎村鎮座
羽黒大神	熱申彦大神	住吉大神	小布勢大神	木崎大神	八幡若宮大神	松前大神

総て七十餘三國幣社及び我佐渡の國內に式内縣社郷社
 と座に三十餘八社に皇神達乃大御前を慎み敬ひ恐み恐
 みも遙し拜み奉らむと白す

○産土神を拜む祝詞

掛卷も綾も長き吾村を總守給ふ産土大神に御前を慎み

敬む夜の守日乃守み守幸へ賜へと恐み恐みも拜み奉る

○竈神を拜む祝詞

竈所かまどに齋奉いそる忌火いひ産靈うみ神奥津彦奥津姫神の御前を慎み敬ひ今日も給へる天津火を天香具山の火と受とめて枉神まがの禍事わざ不為な在諸あの穢けがれを清賜きよむて伊豆比御靈を幸給へと恐み恐みも拜み奉る

○衢神を拜む祝詞

掛卷も畏れ衢神あや穰田彦大神の御前を慎み敬ひ今夜集侍あまれる人々乃家にも身よも枉事不為在家門い穢く命長く守幸賜へと恐み恐みも拜み奉る

○神明講比祝詞

掛卷も畏れ神風の伊勢は座あま天祖天照皇太神の御靈たまを招奉り座あま大御前に寄來集ひて今日を生日うの足日あを御酒御饌み置きて御祭仕奉る講中乃人々を守恵幸給ひて異ちがき心こを不令持な邪よこ道みちにの不令馮な諸禍あ未然ま遠とほく掃除給むて爲なと爲なす業わざの利くを令得給ひて富足饒家にと子孫う乃八十續つき繼木つぎの彌嗣や々々榮さかけし給ひ大神乃御祭を毛千代万代あ履ふしく仕奉らしめ給へと畏み畏みも白す

○祈年祝詞

掛卷も畏き大年神御年神若年神及畏れ吾大神の御前を慎み敬む百姓あ比取作らむ奥津御年を始め草の片葉かよ至

るまで惡風荒水よ不令相給豊よ茂榮よ成幸へ給へと畏
み畏みも白す

○文神を拜む祝詞

掛卷も畏れ文の道を守幸へ給ふ八意思兼神菅原神久延
彦命乃御前を慎み敬ひ學問の業に悟深く彌獎に獎給ひ
諸の義理を令知得給へと畏み畏みも拜み奉る

○靈屋を拜む祝詞

遠つ御祖比御靈代々比祖等親族比御靈總て此御靈屋よ
鎮奉る御靈等乃御前を慎み敬ひ家にも身にも枉事有ら
せせ夜守日守よ守幸を宇豆那比賜ひて子孫乃次々彌益
々よ令榮賜むて息内長之御祭善しく仕奉らしめ賜へと

祈申事比由を平けよ安けく聞食よ幸へ給へと恐み恐
みも拜み奉る

○家内安全を祈る祝詞

掛卷も畏れ 大神比御前を慎み敬む恐み恐みも祈請白
さく某が家内には諸の枉事不爲在産業を緩む事無く忘
る事あく勤み務めて家門を起さしめ給ひ廣げしめ給ひ
堅石よ常石よ命長之子孫の八十連属に至るまで茂八桑
枝の如き立榮とめ給ひ過犯す事の有らむをは見直聞直
坐して夜の守日の守み守給ひ幸給へと恐み恐みも白す

○心中祈念

天つ神國つ神守を給へ幸へ給へ

次再拜

次拍手

次清祓詞

登保加味惠美多米祓へ給ひ清め給へ

次一拜

次短手

次退下

右之條々授與之畢慎而莫怠矣

明治廿七年正月

權中講義 渡部 涉

明治廿七年二月廿三日印刷
明治廿七年二月廿八日出版

新潟縣雜太郡金澤村大字新保八十二番戸

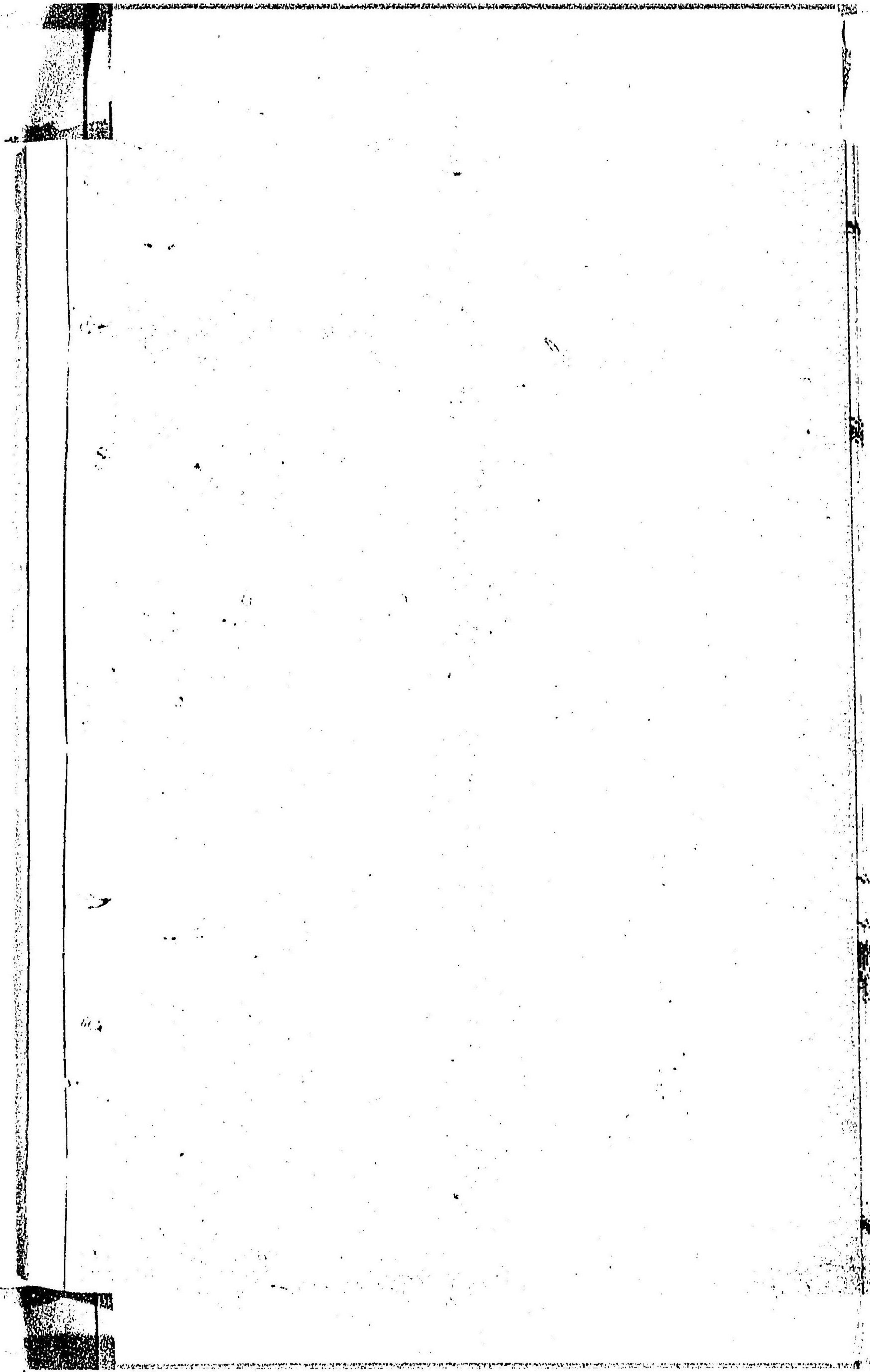
編輯兼發行者 渡部 保雄

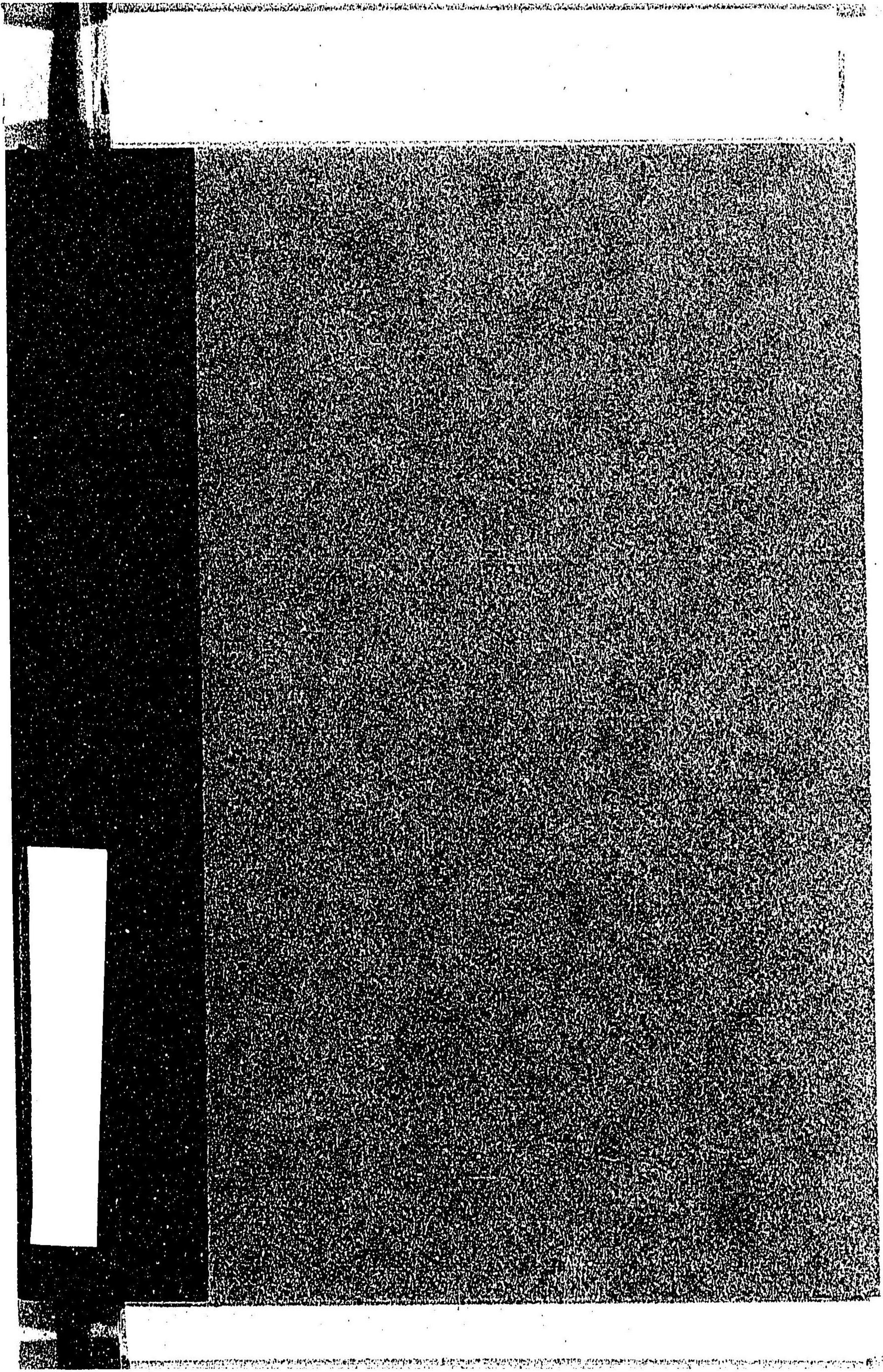
同縣同郡同村同字百五十五番戸

印刷者 本間 市作

同縣同郡同村大字千種二百七十九番戸

印刷所 金澤活版所





特 55

276

神拜式次第

国立国会図書館

014282-000-0

特55-276

神拜式次第

渡部 保雄/編

M27

ABB-0624

