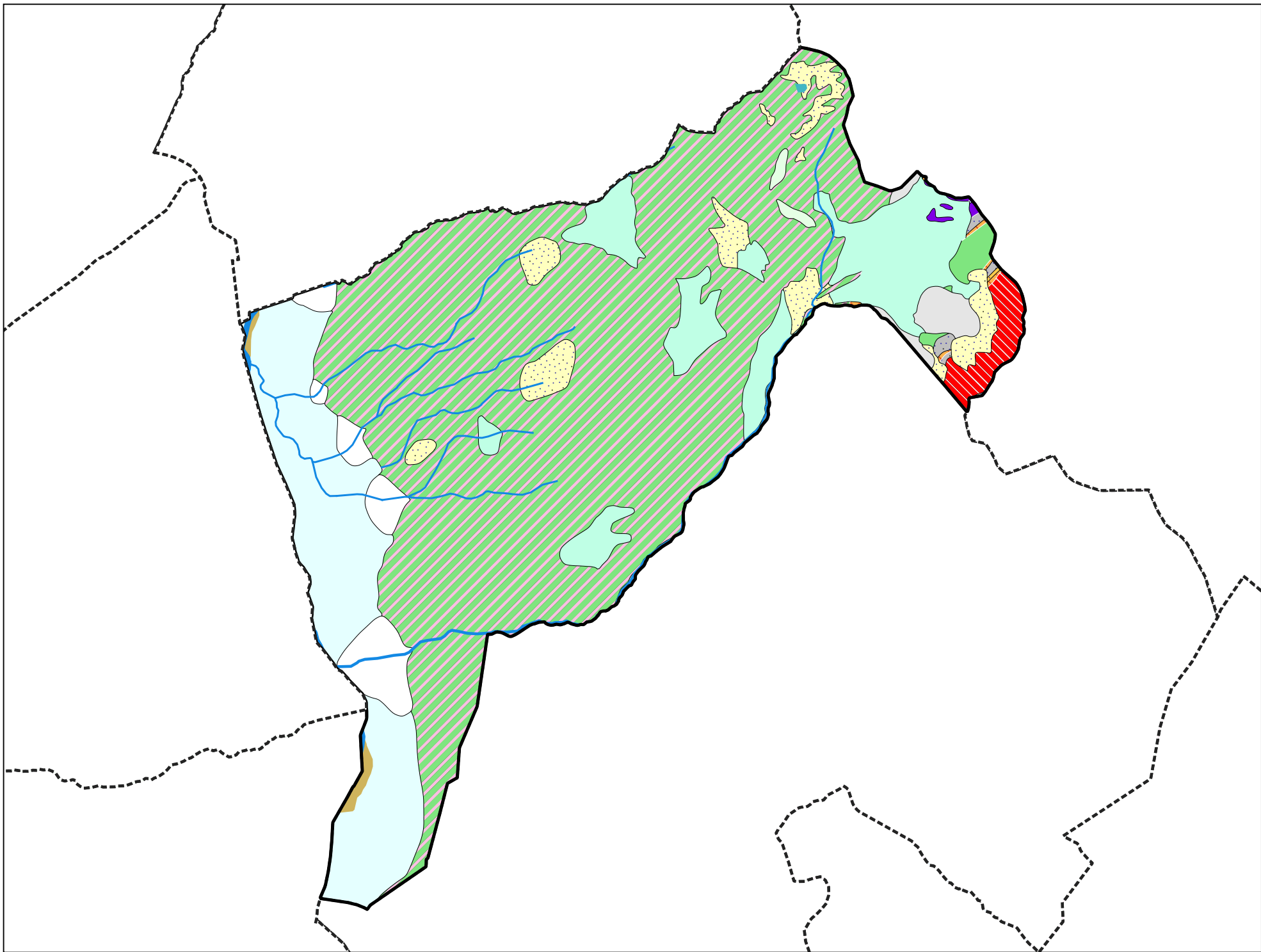


# Carte géologique des sols de la commune de La Bâthie



# Légende de la carte géologique de la commune de La Bâthie



E, Eboulis actuels à anciens (âge non précisé), localement cônes d'avalanches et éboulis mêlés à moraines. - 3



FJz, Cônes torrentiels de déjection (d'épandage) post-würmiens à actuels (actifs) ou sans âge précisé - 20



Fz, Alluvions actuelles et récentes, localement plus anciennes - 24



EG, Glacier rocheux, avec bourelets d'accumulation (bourelets de glissements ou moraines de névés) - 29



Gz, Dépôts glaciaires (moraines) historiques (récentes à actuelles) - 32



Gy, Dépôts glaciaires (moraines) principalement du Würm, localement plus tardifs (?) ou plus récents. Dépôts fluvio-glaciaires ou glacio-lacustres localement associés. - 34



l4c-j2a, Schistes silico-alumineux (ou argilo-silicieux) à nodules très durs siliceux et pyriteux. Toarcien sup. à Bajocien basal ou inf ("Aalénien s.l.") - 136



l1-3a(1), Calcaires dominants et schistes ou calcschistes (marnes) = "Lias calcaire". Hettangien - Carixien - 146



tK, Cargneules (localement argilites versicolores) - 155



tms(1), Microconglomérats, quartzites et grès arkosiques. Trias moyen -supérieur - 158



h(1), Grès et schistes noirs (à plantes) +/- conglomérats, charbon. Houiller : Stéphaniens inférieur à moyen (p.p.) - 162



pã3-4(2), Granites porphyroïdes pour partie gneissiques et migmatitiques, à mégafeldspaths automorphes (Massif de Belledonne, pluton de St-Colomban-des-Villards à 343 +/-16 Ma). Viséen - 179



řB, Chloritoschistes, schistes quartzeux, schistes ocellaires, schistes albitiques = "Schistes verts" ("Série verte supérieure" du Massif de Belledonne). Paléozoïque inf. - 196



řæD, Micaschistes sériciteux, chloriteux (chloritoschistes), quartzeux, et/ou albitiques (micaschistes ocellaires) ("Série satinée", Massif de Belledonne). Précambrien - Paléozoïque inf. ? - 213