

# Giving access to users through Wikipedia: the case of the Tropenmuseum

Trilce Navarrete - SDU

Richard van Alphen - Tropenmuseum

Karol J. Borowiecki - SDU



GLAM WIKI 2015  
The Hague



# Introduction

What is the impact of publishing collections in Wikipedia?

Preliminary findings:

1. Open data publication leads to **exponential reach**
2. **Long tail** differs in offline / online environment
3. **Metadata** and image quality is essential to facilitate (or hinder) reuse

Results can inform future policy and resource allocation to **improve access.**

# Tropenmuseum

The collection: 369,000 pieces  
(153,000 material culture / 216,000 photographic)



Merged in 2014 with National Museum of Ethnography in Leiden and Afrika  
Museum in Berg en Dal to become National Museum of World Cultures

Total collection: 600,000

(367,000 material culture / 230,000 photographic, *plus* another 400.000  
documentary images)

Digital policy: open collections



GLAM WIKI 2015  
The Hague



# Tropenmuseum

Tropenmuseum began its collaboration with Wikimedia in 2009

- pilot with Suriname collection, alongside the Maroon exhibition ‘Kunst van overleven’, 2009
- 45.000 object images and historical photographs from the Netherlands East Indies and Indonesia collections, 2009
- 4208 photographs and objects within the framework of the Wiki Africa project, 2012



**TROPEN  
MUSEUM**  
AMSTERDAM

**AFFRIKA  
MUSEUM**  
BERG EN DAL

**MUSEUM  
VOOR DE  
VOLKSKUNDE**  
LEIDEN

GLAM WIKI 2015  
The Hague



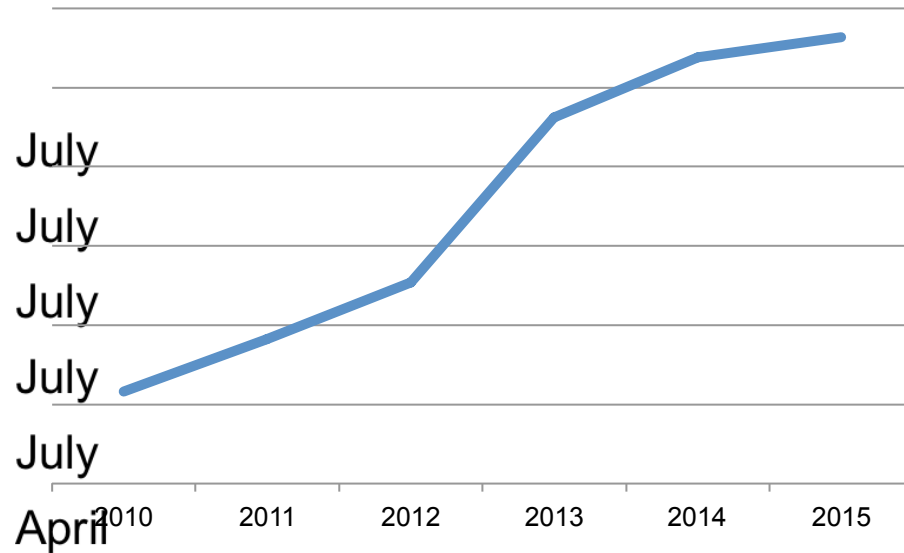
STICHTING NATIONAAL  
MUSEUM VAN WERELDCULTUREN



# Image use in Wikipedia

Page views and use of images in articles in Wikipedia (BaGLAMa2)

* Year	# Articles	# Page views
2010	2318	2647400
2011	3648	4694638
* 2012	5069	7547516
2013	9239	7999356
2014	10761	11498499
2015	11268	9023076



\* 2009 and 2012 data uploaded.

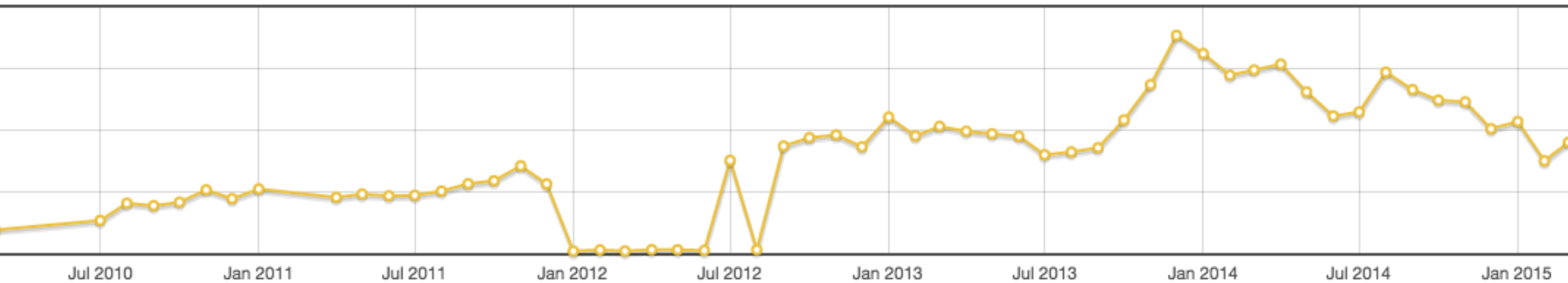
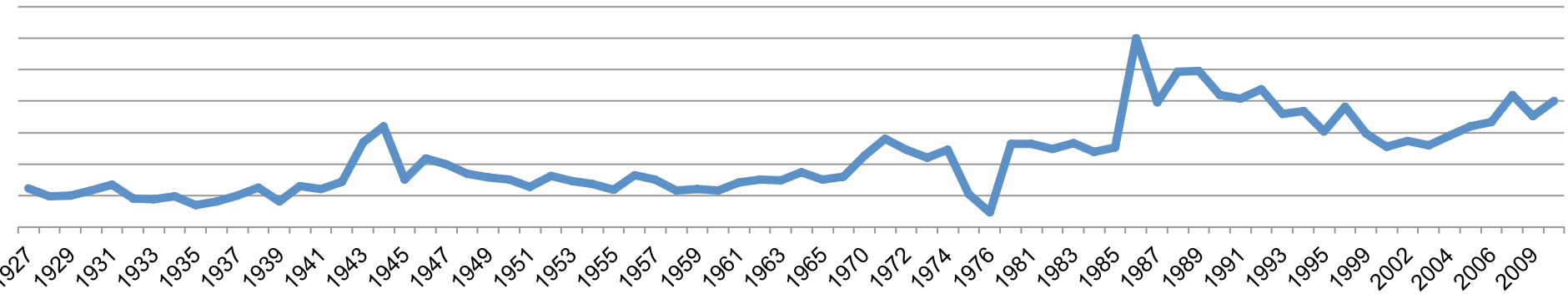


GLAM WIKI 2015  
The Hague



# Visitors offline / online

1 century (World Cultures collection) / 5 years (Tropenmuseum collection)  
300,000 (year=1986) vs 18,000,000 (month=Dec2013)



**TROPEN MUSEUM**  
AMSTERDAM

**AFFRIKA MUSEUM**  
BERG EN DAL

**MUSEUM VOOR VOLKENKUNDE**  
LEIDEN

GLAM WIKI 2015  
The Hague

STICHTING NATIONAAL  
MUSEUM VAN WERELDCULTUREN

  
**RICHERS**  
RENEWAL, INNOVATION AND CHANGE:  
HERITAGE AND EUROPEAN SOCIETY



# Method

The Museum System - Collectie Nationaal Museum van Wereldculturen - [Exhibitions]

Bestand Bewerken Beeld Zoeken Rapporten Gerelateerde Extra Beheer

**Body Art** 1 / 1

[TM-2015-BODY ART]  
Tentoonstelling ID: 836  
donderdag 19 maart 2015 - zondag 30 augustus 2015

Venues	Datering	Objecten
Niet goedgekeurd	-	-
Niet goedgekeurd	-	-
Niet goedgekeurd	-	-
Niet goedgekeurd	-	-

Tentoonstelling

- Venues (43)
- Tentoongestelde objecten (210)
- Bruiklenen
  - Inkomende bruiklenen (12)
    - Objecten - alle inkomende
      - IB2015-02 (IB2015-02)
      - IB2015-04 (IB2015-04)
      - IB2015-06 (IB2015-06)
      - IB2015-07 (TM-IB-2015-7)
      - IB2015-08 (IB-2015-08)
      - IB2015-09 (TM-IB-2015-09)
      - IB2015-10 (TM-IB-2015-10)
      - IB2015-12 (IB2015-12)
      - IB2015-24 (IB2015-24)
      - TM-ib-2014-27 (IB-2014-27)
      - TM-ib-2014-29 (IB-2014-29)
      - TM-ib-2014-30 (IB-2014-30)
    - Uitgaande bruiklenen (0)
  - Verzendingen (0)

Exhibition Objects

Tent.obj nummer	Inventarisnummer	arisnummer bij	ebruil derde	Deelcollectie	Toesc hrijvin	Titel
66	TM-1133-8g			Materiële		Houten dubbelzijdig tatoeëerclic
67	TM-1133-8h			Materiële		Houten dubbelzijdig tatoeëerclic
68	TM-1133-8i			Materiële		Houten tatoeëercliché
69	TM-1133-8k			Materiële		Houten tatoeëerclichés
70	TM-1563-11			Materiële		Mannelijk houten voorouderbeel
74	TM-2314-3			Materiële		Gevelmasker met grote opensta
77	TM-2670-192a			Materiële		Ceremoniële stoel met vooroud
78	TM-2786-1			Materiële		Benen neussieraad, gedragen c
79	TM-2786-2			Materiële		Benen neussieraad, gedragen c
82	TM-2865-19			Materiële		Vrouwenfiguur van klei
83	TM-2865-24			Materiële		Klei figuurtje van een vrouw
84	TM-2865-25			Materiële		Klei mannenfiguurtje met lipplot
85	TM-2865-27			Materiële		Kleifiguur van een jongen met ve
86	TM-2865-28			Materiële		Beschilderd lemen beeldje van
87	TM-2865-30			Materiële		Beschilderd lemen beeldje van

# Analysis

The long tail of offline exhibitions: 52,000 objects have been seen (= 8.7%)

# exhibits	# objects
10	2
9	4
8	3
7	18
6	53
5	100
4	371
3	1406
2	8384
1	41647
0	547700
<b>total</b>	<b>599688</b>



\* As far as documented in TMS



UNIVERSITY OF SOUTHERN DENMARK

# Analysis

The long tail of online publication: 5813 objects  
Have been used in articles (= 1%)

## Ampallanq

Vikipediya, açıq ensiklopediya

**Ampallanq** — kişi genital **pirsinq** növü. Deşik horizontal olaraq penis başından keçir, bəzən **uretraya** toxuna bilər. Həmçinin dərin ampallanq növü də mövcuddur, onun əsas fərqi - penisin ortasından keçməsidir. Ampallanqın analoqu vertikal kəsimli apadraviyadır. Ampallanqla Apadraviyanın birgə simbiozu bəzən *möcüzəvi xaç* adlanır.

Ampallanq olduqca çətin pirsinq növüdür və dəliyin sağalma müddəti olduqca ağırlı keçir. Tam sağalma müddəti 4 aydan 6 aya qədər, bəzən isə bir ildən artıq müddət sürə bilər.

Bu cür pirsinq sahibinə olduqca şəhvetli hisslər oyadır, bu penisin daxili toxumalarını stimulyasiya edilmə prosesi zamanı yaranır. Həmçinin seks zamanı penisin stimulyasiyasını gücləndirir.

Həmçinin bax [ [redakte](#) | [əsas redakte](#) ]

- Şəhzadə Albert
- Dydoe



# articles	# objects
135	1
103	1
76	1
75	1
45	1
39	1
28	1
26	1
23	2
22	3
21	1
20	1
19	1
18	1
17	4
16	2
15	7
14	7
13	9
12	17
11	14
10	19
9	36
8	40
7	55
6	114
5	185
4	273
<b>Total</b>	<b>5813</b>

UNIVERSITY OF SOUTHERN DENMARK



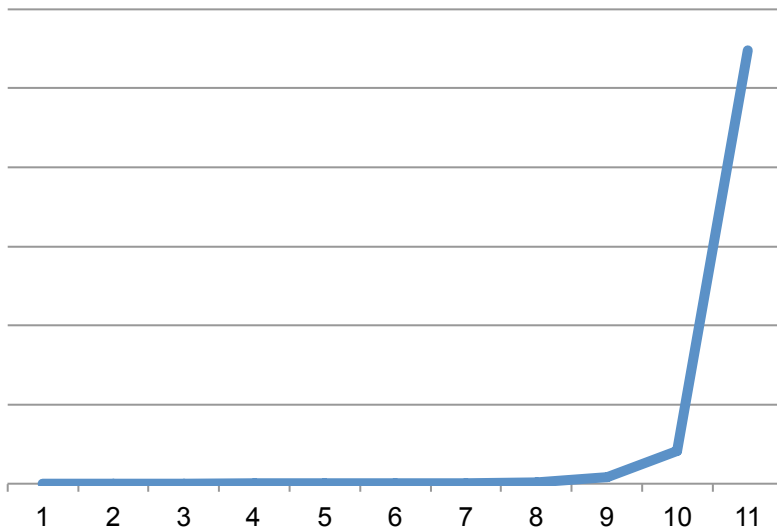
GLAM WIKI 2015  
The Hague



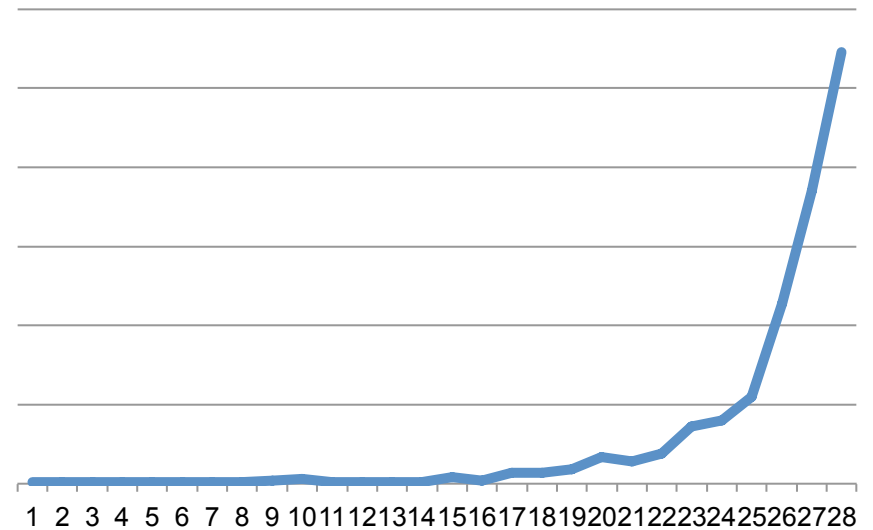
STICHTING NATIONAAL  
MUSEUM VAN WERELDCULTUREN

# Popularity offline / online objects

100 years  
(11 exhibits)



5 years  
(135 articles –min.wiki)



**TR00P00N M00S00M**  
AMSTERDAM

**AFFRIKA M00S00M**  
BERG EN DAL

**M00S00M V00LKENKUNDE**  
LEIDEN

STICHTING NATIONAAL  
MUSEUM VAN WERELDCULTUREN

GLAM WIKI 2015  
The Hague



# Conclusions

Wikimedia (=Open Data) offers platform to share collections

- › **Exponential access** growth to collections
- › Alternative contexts
- › Different preferences offline / online
- › Quality of data matters (metadata, image)
- › It grows / improves with *our* input = collaborative effort !



GLAM WIKI 2015  
The Hague





# Thank you !

Ideas, questions, data? Please email to:

Trilce Navarrete at [trilce.navarrete@gmail.com](mailto:trilce.navarrete@gmail.com)

Richard van Alphen at [richard.vanalphen@wereldculturen.nl](mailto:richard.vanalphen@wereldculturen.nl)

[https://en.wikipedia.org/wiki/Kakawin\\_Sutasoma](https://en.wikipedia.org/wiki/Kakawin_Sutasoma)



**TROPEN  
MUSEUM**  
AMSTERDAM

**AFFRIKA  
MUSEUM**  
BERG EN DAL

**MUSEUM  
VOOR DE  
VOLKSKUNDE**  
LEIDEN

GLAM WIKI 2015  
The Hague

STICHTING NATIONAAL  
MUSEUM VAN WERELDCULTUREN