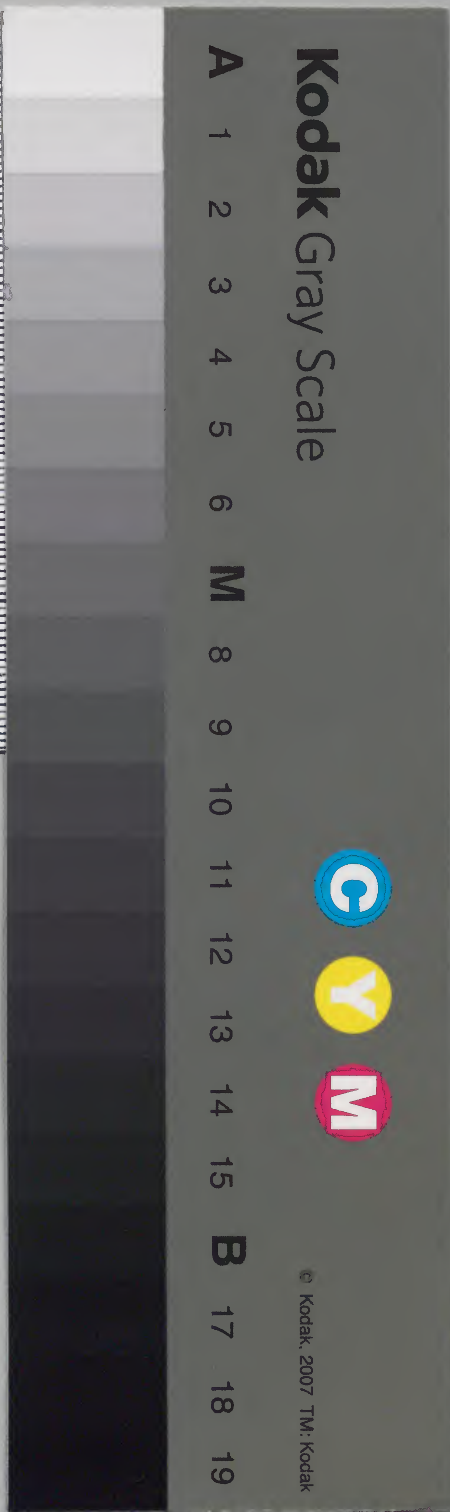


慶延略記

起明正二年  
 尽萬治三年

三

内閣文庫	
番號	和 24109
冊數	6 ( 3 )
函號	150 89



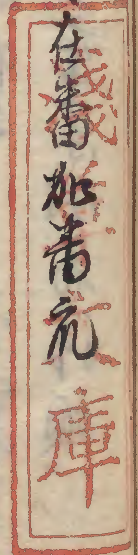
糊などで貼り付けられている部分がめくれない箇所あり



明曆二丙申年所<sup>レ</sup>在番加番元庫

月カヨリ

市代松年丹波<sup>カ</sup>希<sup>シ</sup>玉  
大坂在番



七月十三日申取

加<sup>シ</sup>凡<sup>ノ</sup>甲<sup>ノ</sup>出<sup>ル</sup>高<sup>ノ</sup>直<sup>ノ</sup>澄  
堀<sup>ノ</sup>越<sup>ノ</sup>中<sup>ノ</sup>吉<sup>ノ</sup>利<sup>ノ</sup>長

井<sup>ノ</sup>伴<sup>ノ</sup>去<sup>ノ</sup>郊<sup>ノ</sup>少<sup>ノ</sup>補

細<sup>ノ</sup>川<sup>ノ</sup>豊<sup>ノ</sup>高<sup>ノ</sup>吉<sup>ノ</sup>与

右<sup>ノ</sup>田<sup>ノ</sup>原<sup>ノ</sup>備<sup>ノ</sup>前<sup>ノ</sup>吉<sup>ノ</sup>与

溝<sup>ノ</sup>口<sup>ノ</sup>合<sup>ノ</sup>十<sup>ノ</sup>郎

中<sup>ノ</sup>根<sup>ノ</sup>大<sup>ノ</sup>隅<sup>ノ</sup>吉<sup>ノ</sup>正<sup>ノ</sup>成

本<sup>ノ</sup>多<sup>ノ</sup>豊<sup>ノ</sup>高<sup>ノ</sup>吉<sup>ノ</sup>正<sup>ノ</sup>成

日月カヨリ

加番

二條





後府

加普

明曆二年正月改

武家御馬中帳有之

此春板倉園防与重宗園宿洋傾

青紙

与紙

同付

三枝能登之与

牧野左衛門

矢部右九郎

牧野内膳

产田流洛与

一色右兵衛

正月十八日付

牧年比許在二月  
後府御代御先

後府御代右之跡  
中八百石比不防合之与右

同 江 仰付

正月十日

御留守在

大御書紙

正月十五日

御書院書紙

正月十三日

松浦内親允

大久保玄蕃以忠誠

松平丹後守重信



本多右衛門与忠相

松平丹後与江

大久保右衛門忠勝

本多右衛門与江

安房守与忠相



同日

沙水性組番氏

同日

二月止

作付

沙書院与氏

同日

同日

面院而位

京平改更之時也  
在河原也  
在平改更之時也

大久保七郎亮氏

瀧川長門守利貞

瀧川長門守氏

酒井勘八郎忠次

酒井勘八郎氏

杉平織部忠利

杉平織部氏

牧野中右衛門忠政

酒井勘八郎氏

森川七左衛門重忠

二月六日 作付

沙書院

乞水沙船也

同日

松平丹波守重貞大坂御城代氏 作付

二月十八日

忠宗祭於仙臺 二月二日忌於江城

同日

二條大坂在番大所番元番保松

大坂 巳八

天明曆二申年

二條 六一



二七

酉卯

五十一

二六

戌辰

九十一

一六

亥巳

八十二

五十一

子午

二十七

九十一

丑未

十三

此月 横中附大忌 勇徳与存于云

同右四日

公方様 御鹿鹿 以爲是所年十六

同日月七日

御酒湯 以爲掛

同日月九日

御酒湯 以爲掛 以爲儀上九

御服 新道云

圓宗代廿枚

左馬頭殿

同日 總代 廿枚

右馬頭殿

御刀 左文字 七拾五枚

紀伊殿

御刀 本圓光 成五枚

水戸殿

御服 搦 尚舞 七十枚

尾張殿

同日 袍録 成三十枚

井仔掃部殿



曰 少刀 三年自宗

曰 長光 乃枚

曰 圓俊 代宗

曰 助真 抄古枚

曰 去年 十枚

右 外流名名 涉稿青 涉多刀 馬代上

金三枚 後六

曰

保种 肥後

酒井 雅樂

酒井 瀨波

招平 伊豆

阿部 豊後

久世 大和

内宿 出雲

古原 但馬

涉古 筑前

水小 性流

栗細 产流

堀宗 悦

野洞 云竹

南彦

水户 清彦

上徳 院

曰

金三枚 後三

曰 乃

金三枚 後二

銀百枚 後三

銀百枚 後一

曰

曰

曰



浪子枚  
拾三

同

浪二十枚

浪十枚

同

浪五枚

拾二

同

同

同

長徳院

玄法法下

宗順

久志本丸系

臨阿沐

少阿沐

冷市北五場門

天野六節寺

五智中寺

岩子丸寺

同日月五日

紀傳大納言云家位射と古見長寺

秀教五上と九想秀教九あ七百古拾九平通

夫古子之百四十三編

十月廿五日

御名例法大名家親所被娘毎日登 城古七日

ヨリ所宿癒ら方也中并卜養

六月三日

乙方探御神と乃垂 卯年十六



同日表上 出所之石以上面 河内見

同日 松平丹波守重佐渡舟入

同日 同日 河内見 河内見

同日 河内見以上作舟

酒井清波守忠勝

同日 大坂河城代

松平丹波守重貞

同日 河内見以上作舟

三月

酒井清波守忠勝

松平信直守

久世方初守

安友信清守

松平信中守

内倉出雲守

方久保豊守

松平貞徳守

若尾敬中守

河内豊後守



瀧皮弓洋順

御左刀 兼光

一腰 代金三寸五分

御帷子 内草柄十

七

白浪

五百枚

酒井修理多洋順

御帷子 草柄

瀧皮弓執上

御左刀 延壽圓寶

一腰 代金三枚五分

御右刀

二百把

黄金

五拾枚

御馬 錫金

一疋 舊毛

修理多執上

御左刀

一腰

釋皮

十留

御馬代 金一枚

子態執上

御左刀

一腰

時服 内草柄

拾

御馬代 金一枚

右之人宛出度雅系改枝高之史方莫新信







滑波書款上

御腰物 五列貞宗

一腰 代金百枚

御腰光 五列行光

一腰 代金二百枚

右白乃修理之更上

御腰物 本國光

一腰 代金百枚

同日乃修之

御腰物 五列貞宗

一腰 代金百枚

右同日乃修之

御腰光 五列行光

一腰 代金百枚

右同日乃修之

同日乃修之

御腰物 五列貞宗

御腰光 五列行光

右五著之御書面

大源氏御屏風 五列行光

本款仙卷物 五列行光

本款山松

教年表通

隱居

家督

酒井滑波書

同日修理之更



右ノ通書

上云

河村面河ノ系芝糸ノ河高ノ加友助右門

生和投ノ入

上説

右後手院止

如河向ノ庄乃具大

上説

河有糸ノ為

河水高ノ糸乃其由

成泉水

上説

七ツノ河核地能

還河務波書修理方表

門と出ル以而

河成河門ノ糸乃七人糸乃

河月見

河成方糸ノ修方ノ水信ノ面ノ

井伴掃給既

保種肥係書

板倉園防書

沼井雅系既

河村豊係書

杉平出雲書

井上河内書

朽本氏然少補

初ノ凡甲水文書直隆

杉平伯智書氏信

大田考既

宗性但



新番

約井右京五九 親島

出位

能勢市十部五九 杉永

手尾園

水野 権衛 忠信

喜門 法

神尾 内膳

裏門 弓

土友 五右衛門

沙腰物奉行

河田 五郎 直次

沙腰奉行

押田 三郎 直次

日

杉浦 通市 直次

出位

久岡 五郎 直次

出位

久保 五郎 直次

御前

御前

御前

御前

出位

山口 徳市 直次  
泷川 長門 直次



田中世祖

小八人組

内信民

内吉屋方

内日册

戸田備後守 与天

三宅信左衛門 与天

本多中兵衛

多門信八郎 信猪

信猪越前守

内 文九郎

内 阿保

内 阿保

同日渡取与代とて他理受内礼堂 一腰  
同日七日取内礼堂 一腰 内 阿保 信猪

渡取与代 作付内礼堂 一腰

渡取与代

内 阿保

内 阿保

内 阿保

家督 内礼堂 一腰

内 阿保

内 阿保

内 阿保

右内 内礼堂 一腰



御腰物

志保

一腰

代七十六枚

軟仙白漉

後奈良院時代書会云

関ヶ原妹未元 新撰

三幅封

右系年

委細酒井忠清等

御成記全部

外有

六月内局書指多御侍等事

七月二日宮上別御酒井忠清等御成記中、左番松平重

作助等与古新害内等警同六月、相少保

安房守山内切表多事、未定人、中、中、ケ口

半、任、日、七、日、夜、所、下、几、侍、親、家、事、以、人、中、合

親、之、西、院、二、人、并、親、親、九、人、息、持、之、御、下、取

人、大、罪、持、リ、斬、罪、上、中、村

御番以代り滝川長門守十日未定事

七月三日松平忠清等限居家智二十万石

對多事多地三方石山内修理支月二万石内

事、以、事

七月四日

所、懸、八、之、懸、條

山十人氏

表、飯、九、多、事、重、信

同日九日江 御付

荒川山城古伝

御手院書氏

酒井忠清等事



御中仕但書

御局書之居書

同右之旨

補而左

此局書居後

同右之旨使役九人止作付

内井部原書

吉山丹後書幸通

三宅宗右衛門

三宅宗右衛門

三宅宗右衛門

若沼三五郎

西尾原之書  
川口源之書  
板橋右衛門  
後志筑後守

水野原之書  
長谷川之書  
桑山伴之書  
加藤平内  
荒木十九郎

八月初日

女院様

七百石止水書

高井内書

天地右左衛門

此局書居書

八月三日

右局書居書

廿年四月

元徳二年

板橋右左衛門政邦



西尾中尾書院

酒井仙之傳

因以

大久保守左衛門

九月日

松平丹波守江戶參府是内取寄刀交代

日

常松安智卜日飛浮書公事之取浮書負

日廿三日

松平本知守傳利右丹波守院殿

題云

十月廿日

志田伊豆守隱居家智九石在月記 多知

三石在志田伊豆守院殿

十一月廿日

御書院書院

松平伊豆守院

松平仙之傳

御中世組書院

松平仙之傳

三枝宗正院殿

佐渡守

五百石

山内院

御書院書院

池田院

相倉高十郎

丁酉月日佐渡守地武進正坂口文左衛門女

人信人松平仙守步行二人信人肉為孫高

家孫傳人九石院書院 作付

十二月朔日 松平仙守院殿 卒七十一歲

十二月廿日 涉加塔院



二子侯 山初信  
全三子 山初信

二子侯 山初信

三子侯 山初信

子侯 山初信

日乃

三子侯 山初信

三子侯 山初信

日乃

日乃

日乃

山初信

山初信

山初信

山初信

山初信

山初信

山初信

山初信

山初信

山初信

山初信

山初信

山初信

山初信

山初信

山初信

山初信

山初信

山初信

山初信

山初信

山初信

山初信

山初信

山初信

山初信

山初信

二子侯 山初信

二子侯 山初信

三子侯 山初信

子侯 山初信

日乃

三子侯 山初信

三子侯 山初信

日乃

日乃

日乃

山初信

山初信

山初信

山初信

山初信

山初信

山初信

山初信

山初信

山初信

山初信

山初信

山初信

山初信

山初信

山初信

山初信

山初信

山初信

山初信

山初信

山初信

山初信

山初信

山初信

山初信

山初信



日

日

日

父訃自下

十二月廿九日之宅大勝亮康盛卒

同日北成亥風野吹出辰是日之止事統

燻の〜

二三九 小宮中右

大久保平兵衛  
内友又左衛門  
西山中右衛門

務休也取

去任也取

下任也取

三枝宗正節多俊  
少宗宗正昭貞佐  
少路宗八節正貞  
福系不持也依

明曆三丁酉年所之在番初番

中隊代松平丹波守

大坂

三月廿九日

加番

イ申年猪垣佐治守初番  
尚年イ右之人備は又十布

二條

以内工入田中色原氏  
初番助番

在云

口云

植村常介  
松平外紀 伊雅  
多尾左衛門  
新庄敏重  
猪垣佐治守  
松平内通  
大久保右衛門 敬徳  
池田常刀 甚流  
菅根日向守



組長 朝倉玄十郎

山内 坂井八郎

戸田 三郎

海江 内記

若谷 公常

加者

正月二日 松平越後守に書状

同日十八日 西条より上列本口にて本妙寺より火出

田より火出候り申指と侍候に及所は一軒

少少焼失 大目

同日十九日 午より上列本口より申根より火出

河内守に書状にて 申付候事申出

水戸中納言殿に書状候事候事候事

後より 御座申付候事候事候事

右に上仕

公方様より別蓮池御門より為之御座

候事候事候事候事候事候事候事

候事候事候事候事候事候事候事

候事候事候事候事候事候事候事

候事候事候事候事候事候事候事

候事候事候事候事候事候事候事



誠信寺天山之社堂上其れけてとて其の  
町に安少も所焼死古今稀成大火事  
焼死人合百八人亡傷多し死人の依書出  
向將一寺御建之浪子之救之なりとあり  
と大風砂と吹上りて風なり

あると云ふ所ありとあり安少百七拾八  
種本此書元所安少百七拾八余所救七  
百所死人十万人

成化十八日十九日あり日中火事あり七  
百人焼死け死骸と深川に集塚筑  
寺建号之編と日向院

委細成流澄る

同其方林西社御法中乃其年七十歳  
日其方日大君こし人多死

日午橋稻所ありとあり粥と煮るなり  
四月其方より一七日より後 公儀施行  
粥と煮金と下不ふなりとあり松浦紀あり

古江伊賀寺あり人外ありあり

二月其日忠宗祭於江戸同十三日忠仙堂  
二月其日忠祥寺定例和尙延化



日十九日抄年信德寺揚府隱垂丹後寺

光秀家傳

今度史事府

公方稱

與燒失之分

一不勤國行

一曾ハ之吉光

一紅香正宗

一吉元左文字

一三好郷

一西方郷

一上秋郷

一上野郷

一紀列郷

一伏見郷

此外正字刀根指教多

一今温者正部

一豊後者正部

一新血者正部

一乙ノ中者正部

一包子者正部

一赤江者正部

一飯塚者正部

一梅口者正部

此外者正部由振免并之百枚斗吉光教多

一三好正宗

一八幡正宗

一長沼正宗

一對馬正宗

一横雲正宗

一乃志正宗

一富迫

一本多受徳書上之

一行平

一善本正徳







一 出扶持方斗は下りし酒し一人扶持し月あ又  
借りの後此令を下す

一 初少又下病者此を云ふは仕事は下りし酒と  
以て此令は為備し事

右ノ所令は月と月中ニ所中 所中 所中 所中 所中

三月七月九月中ニ所中 所中 所中 所中 所中

四月十八日十九日日本口 所中 所中 所中 所中

一 是乃石の上 百之拾九石

一 此山性組元 二百石

一 此書院若組 百九十石

一 新庄若組 二百三石

一 大庄若組 百石

一 小十人組 六十石

惣令此家石を安し百七十年と云ふ

一 町内田百石 右乃石ノ上ニ置し所中 但二千六  
丁五石

一 町人一家二門焼死する事一の初安公百六十石

一 江戸中 焼死男女十方七子 且松六人 但武家者ハ外  
シヤ

一 右ノ所中 此を云ふは 令を置る

一 初少又下病者此を云ふは 仕事は下りし酒と







愛日  
五月十日

五月十日

湯崎修徳子猪苗卒

今差有官命而殺松平主殿頭忠房於本  
城下賜宅地而彼地建山王大権現於今  
山王社是也

四月十三日

御七世但書氏松平之彼書忠利紀列及上  
上便尾登下向於勢列日布卒四十二才  
四月十六日如上野 御七回忌乃却少修行

同日 丹水式部少輔氏定卒四十二才

五月

六月

七月二日

伏見院殿所喜女 將軍家白所樂入

七月十九日 御夜替

御小姓但書氏

御少仍氏

御少仍氏

今ノ十五子高松古女

松平之彼書氏

水野持嘉忠坊

市橋傳乃重

名貝村每氏

湯水孫右馬門



御政胞既

西九山内寺

玉法公為其

三宅 弘平之忠

三宅 弘平之忠

侍者 安之播

十八日 杉平揚津島定良卒二千之也

所子 為山御書 御書 御免

中山 島之節 直範

同日 侍建 幸江島 隱居 家 曾七万石 大服 之更

三万石 為山 御書

八月

九月日 伏見院 貞致 親王 御嫡女 紀 侍 守 相

老貞 以入 樂号 安宮殿 御意 柳 御城

九月廿八日

御免 申 設

編 兼 貞 儀 寺

同日 安房 大原 之 卒 為 千 八 年

九月日

御城 御書 侍 出 作 付 元

御天 守 卷

杉平 柳 御書

御書 行

久世 大 柳 寺

御書 門 去 卷

御書 門 石 垣

細川 誠 中 寺

二九日 守 伏 暖 遠

御書 冥 市 石 垣



中忌古卷御門

石垣

切白御門

中之位初

水作事方

左村丹波守信之能後内去利支丹之七十八人云々  
左石補

丹羽左衛門守長光守

明曆四年七月七日

小振石  
古振石  
第一

戸田宗女正

但統統其後甲川山城代也

内及忠之守

水若伊藤守

おる長門守

九月中旬表訪惠不几事有

十一月日大坂大出軍

十月正旨御役者

新御番頭

波府町守

三宅守長信

十月十五日富野島守幸五十四日

御役地頭

日向

荒井水若 三宅守長信

中根治部守長信

大久保守幸守忠守

三宅守長信

海色海助久次

教川守長信

山田十右衛門守恒

松浦守長信

伏見守幸守忠守

中十人守幸

古尾忠守幸守忠



御書院組員

御中世組員

少年人

同行

中歩行

十二月初日 安成對馬島 安成對馬島 安成對馬島

御指代全之十五段 御指代全之十五段

十二月定中一六雷

十二月定中一六雷

山田十之六

天方三子 御及

大之備 御及

三崎 御及

渡邊 御及

高井 御及

古之備 御及

清田 御及

田之備 御及

和之備 御及

御及

大之備 御及

御及

内之備 御及

女子在地方

大村因情書 大村因情書

御家 御家

御上御出 御上御出

出中御出

同日七百任友

侍遊

宗掃 宗掃

三之代 三之代



上卷分改

古良友上友史

福系弟弟德吉正利

弟格道江守

松平能隆吉

伴直吉江守

松平万吉江守

朽木隆及助秀经

森川中守海守改

水神三左衛門元知

丹羽勘助氏代

改中吉改

伴吉改

改伴吉

改佐吉

改式吉

改和吉

改子吉

改宗吉

改国吉

改用吉

伴直吉江守

水神三左衛門元知

丹羽勘助氏代

朽木隆及助秀经

森川中守海守改

水神三左衛門元知

丹羽勘助氏代

朽木隆及助秀经

森川中守海守改

水神三左衛門元知

丹羽勘助氏代

以忠

諸史

十二月廿日 叔世内膳正正成卒

御刀銀兵三松腰入之第即千門云第九出也云

第後失云吉个官就全限後失治及云作有



毎年以爲是年或百萬或二十萬爲是

中浪子以積不知

一 万石以上百石以下一人大番百石中人西半御番百

一 所支類、ノ里百丁乃絶之里八丁所中、浪

之妻是方浪二女焼死に安救之方或子三石或程

西月亦百石二月之内有方杉浦此亦の事

之は伊賀守石川多庵以日人の中十八ヶ所

施の粥は下一日之百俵積

言百石方 十石石迄 百石、九合十五支

十石石九浪之百費同

万治元戌戌年所之在番加番

七月十日ヨリ  
御代水種出羽守大藏  
大坂在番

三月十九日  
加番

杉年考考考考  
高部丹波考考  
杉年考考  
堀丹波考



板倉内務正  
西江孫吉郎

為三月十二日

二條

大坂代上

高木主水正正  
安房守松吉守光  
杉平左衛門 宗吉

駿府

四月廿

酒井龍澤守  
青山友右衛門  
土波隆盛助  
若田石道守

三月廿  
初番

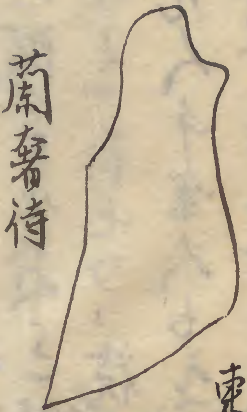
内友涉三郎  
平野格平

正月朔日

杉平左衛門及下所安之千守斗火事

正月十日未刻本江中官町火出祓田意方  
下所所抄初稿本被所誤炮剛八所塔石川  
大陽官所安之燒失常年之如大風砂土  
吹上之被七口之燒終所救二百四十所余燒失  
死人千余人也之傳ふら下常年ととく  
御金下下所中同家





蘭奢待

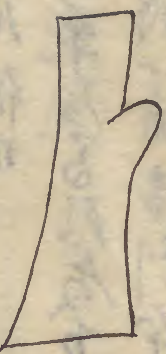
東大寺封藏

初使日野赤弘資

上使川口隆信

奉行古尾忠公

三貫五百目 長廿二寸五分



紅麝香

杞上英德香

三貫五百目

長廿

二尺一寸五分

画リ至天中卜

万治元戌戌正月十日二月廿一日大火

九月十八日隆元天沃寺若

十一月十五日 御月見

正月所取銀二百枚附披十

正月十一日在本所所并山石川火事

同日所取若此 作付

大湯番瓦

山手院番瓦

山手院番瓦

四年三月廿九日

松年左近守文左兵衛

松年左近守文左兵衛

仙石因幡守久俊

仙石因幡守久俊

板倉市正宅



日十七日 在堂大寺院 御宗水新居爰多事  
旭上

日十八日 日輝也 輝遠云云之 又十九日ヨリ廿二日  
附子と云電光虚度光物有 正月下旬ヨリ  
二月初方と云 曉明星不見

日廿四日 台徳院棟立七也 忘浄法事 尚十九  
日ヨリ 千知有 所修行

表川七と云 在光院 市指修居 尚八丁 堀尾法殿  
上石爰

如之 凡字在 堂の 築地 内川田 云云 尚八丁 亦之 助  
神尾 劫之 出 新居 与 地 右之 一 所 成 憐 心 爰 也  
海柳 系 少 右 堂の

日十四日

云候 上 在 出 宿 礼 之 事 以 之 案 第 五 如 山 也  
芝之 在 浪 人 法 新 迦 武 勇 武 彦 我 也 天 上 天  
个 唯 我 獨 多 日 下 武 信 閑 山 山 門 頂 爰 武  
休 一 采 居 士

也 以 宿 礼 打 中 以 由 付 者 竹 内 武 休 事 之 矣  
揚 心 上 云 云

日十四日 十五日



日光大風吹 御廟尤大、破損仕於朝堂  
中今矣衣中也

同古六日

正月十八日彌遠雲出、付林表、松平侍、善處  
如古書寫、中十八日已刻、本年刻之有

◎軍書万宝大全一冊目、日交曇一重、在  
屏主天下兵乱起、非一所作乱者、也不出  
半年即見

同古八日縁組江、仰付面々

松平新太爺娘

中川仙後与

松平秋后子娘

伊達大膳与

九條殿娘

松平清心大弼細藏

内者常乃娘

新保因幡与

小笠原右左卫门娘

松平刑部与娘

板倉河波与娘



同日松平隠岐守隠居息河内守家督

松平伊与子

上秋播户与妹

吉良上野介

小出方和与娘

之花氏与少傭

小出部与忠娘

产田生与助

久世方和与娘

松平与内少傭

永井信徳与隠居

家督七万石

二万石

五万石

五子石

三子或百石

右多名

嫡子 右進与

次男 伊与与

三男 右衛門

四男 伊礼

五男 与与

同日九月 夜戌刻電光雷鳴

同日酉 咲申刻首申鼓甚与後ノ奇火事

同日 松平伊与与子ノ御仕重ノ振子少傭



并大工能外市(西)上高有(付)村去冰  
井上龍溪書石因將監市下有回音後龍溪書  
一少類以成有及事(与)之(与)  
三月十日御殿以下面(与)

浪百枚少袖十

少袖十

浪五枚少袖十

少袖十

全五枚少袖三

浪百枚少袖五

浪五枚少袖十

少袖十

少袖六

少袖十

浪五枚少袖十

浪百枚少袖十

少袖五

少袖四

少袖五

糸控刑知(与)楠

稻野(与)洋(与)

松平(与)若(与)狭(与)

池田(与)右(与)京(与)

山口(与)但(与)馬(与)吉(与)

杉(与)糸(与)千(与)指(与)

市(与)格(与)下(与)綿(与)吉(与)

堀(与)丹(与)波(与)吉(与)

織(与)田(与)四(与)雲(与)吉(与)

杉(与)平(与)指(与)監(与)

仙(与)石(与)敏(与)吉(与)

岩(与)丸(与)貞(与)波(与)吉(与)

相(与)良(与)吉(与)波(与)吉(与)

市(与)下(与)渡(与)波(与)吉(与)

少(与)堀(与)大(与)堀(与)

市(与)上(与)伊(与)賀(与)吉(与)



浪百枚少袖千  
少袖四服打  
少袖三服打  
少袖四服打

日月

多書出日月多初元

多抄花淨書  
多山久多更  
多怒之祝  
細川多書書

多抄花淨書  
多山久多更  
多怒之祝  
細川多書書

破後息  
多抄丹後書  
上松橋ノ書  
依竹修理吏  
南郡山嶽書

右日月中在系糸足下之由

多抄丹後書  
食桑長門書  
少出修理亮  
秋月之友  
織田冬門  
松平教馬

安藤多子  
多抄丹後書  
多抄丹後書  
多抄丹後書



右八月中奉勅了之由

秋中伺了之由奉出

施行奉行

出所子

松平信徳

松平直之

浅野因幡守

清原但馬守

松浦松平守

松平陸奥守

松平越前守

大岡玄信

飯沼因幡守

津恒平兵衛

高力左兵衛

尾田甲斐守

少出大和守

毛利伊豫守

阿部豊後守

永井伝徳

奉行



井上河内守  
松平出雲守  
村城治左衛門

同九月廿日夜氷降

二月九日菅中三浦志千代<sup>下</sup>邸後少火事

同十二日尾後邸

同十二日同邸

同十四日赤羽邸意通所助定元八郎次郎在門

火元能本元四郎同燒失

同十九日千代邸火事同夜八時行田沼邸火事

二月廿日已上別御意通邸元左田新左衛門

邸分出火元意通邸丁意正邸瑞とてあ十五分

燒乃永源六方と燒ぬ

同日屋後系所御尾助と申方分出火侍

尾後系方刺燒失

同日未ノ下別御系或幼と捕り邸後系下池

邸所邸後系下浦南宅小火事出来り台

侍邸後八十四名出歩行所而邸後百新

宗燒失若雲大子邸中邸浦南八種屋所

多しと燒ぬ



同日申上別志及奇所分出火海布色松年  
右申上依下火發燒失于外右各申名く初發  
并町火發百町中上と也  
古初申上于新燒西ノ久保赤ハ子ノ末去案  
町乃燒局  
若年ノ火事分カ大燒ト風國ノ正月二月  
ハ毎日一カ不火燒ル火付ト少クは捕大  
凡砂土吹上東西雜見ト種の大風也  
同日五日 依後部在門ト云若候 云後部  
有之

同日七日

一万二千石

鳥取縣 三宅大服亮

同日 隼人

一万石

鳥取縣 牧野内膳正  
新三郎ト

海武江 作付

同日不替

接列津野ヨリ

糸持刑部左輔

山崎虎ノ助位  
海城九卷  
右方石播列細子候  
左方石金五万石  
日根種織部正位  
豐後府内  
武万二千石

日必ヨリ松ヨリ

松平將監



三月廿日 津夜替

津歩行既

同日

少十人既

三月朔日

松平加勢書上野火消込 作付

同七日未下別色

浮雲中日武見子官又六十

写斗有北方ヨリ洵同九日又如七日日御武

見

同九日

坂倉市正記

中山勘ヶ中

酒井之船病氣付津先

石谷之右衛門

荒川昔在寺記

松浦武之権

甲列在番

堀田五郎左衛門

友掛 監物

花房 大膳

金山 九郎

那保 左衛

沼田 新五郎

下鼓在番

上鼓火消

同十日津服二十人

同十一日此七ツ中過地表

同十五日右路疎表且團ヨリ攻在左路疎九

是中付後無上右路を松平右衛門



出陣の由

同十官

市下流邊

塔丹波

多松野

仙石

六

右の面より火備は任付在少火備は  
取出の跡より居宅が焼く有津橋合まで  
任付あり

月 飯田町一町 沼田市二町 白根町七町

北川 濃倉町の河原中川三の由 各々合字の  
下下二子貴月後お止

日十九日 市城代勢大坂加番旧人 踏河加  
番三人は 任付

尚初日 系加後社檀坊 筋又日 梅七江光  
二ツ、刻見也

棟前裏ヨリ 公方様は 沼進より 由二首又

わけ由 係り 旅と地 渡り 概行の由

日 月日 若臺大寺以下 石炭 杉 約也 百石 房



二百名渡

日午有 御飯中ノ統令限ノ後也 伏置石  
志江 作付吹雪初儿

同十九日

大坂御飯代  
一年登之御中也

少御飯在少役 御免  
同日月廿五日 死志乃十来

大坂町奉行

日廿一日 少役 替八

少御飯在少役

水野出羽守

勇我丹波守

勇我又左衛門右衛門

給也 表校 記 終 辨

北条右左衛門 成利

少吉院 高院

少吉院 但書院

少吉院 仍改

少吉院

北条右左衛門 成利

大寺之御中 也

中西 昌書 之 恩

初能 孫之 傳 之 統

日廿二日 三月 廿日 統 統 之 而 上 前 年 之 正 令 言

日廿三日 夜 九 少 常 南 風 法

日廿九日

上地之 松平 石 乃 乃 自 息 或 人 松平 能 登 之 息



二人生駒之波身身二人松下之身身如春花好  
娘初逢与仰居息息及少所成身身天鼓合言  
二十人所教免

四月之月夜之月夜大地震

同十九日 松平深谷与永井信徳与五右衛門被

同 水戸中仙之教八万五万信徳与信村信隆

本上少合此下

同 松平敬前与友親与一内山藤入徳山正

万石之信宗十年之内也

五月三日 湯田川 津成

同 五月三日 津成

同 五日

女名也初言并上松原与只今也  
任事小寺利支丹改之教也 信村

小津安房与成長

松少重

女名也初言

中田切在志松橋

出内与居者

久具宗万事

同 九日 酒井九八高父長門守家与三人於一石

格切害之与高神降形之垂松以与与更与

能佛九八高病免後与人尤中望尔山城与

百石免之与出







物也ヨト女多クナリ先物中ハ長ク中  
扱ハ遊人ノ事ナリ抱ニ生ルベシ中ニ善依  
ク本節ニ由リ扱九公節方ヨリ然リ者ニ  
遊人トハ取中ニ由リ也 乙亥ノ事ナリ中ニ付  
長ク 乙亥ノ九公節父子申施中由ニ付  
内院九公節因於一石橋殿敷ク

月十日尚七日ヨリ今日ヨリ日中務少ク十六  
日取至後九日曝竹漉方ヨリ日中母  
婦ナク人湛付孕リ右中取危因者由ニ由リ也  
善ク知者仕不ク後若意ニテ由リ龍乳ト

品通傳付龍乳傳者意ト下至後九公節以  
テ付方取由ニ由リ善意ニ申事ナリ由至後  
九公節之龍乳切中ニ由リ付人ノ子ト  
抱キ其由ニ由リ至後九公節乳切中ニ付於  
乳主人ノ子ト由リ下ニ由リ九公節ノ子息ヲ  
切中付大ク由リ也初乳七公節以波殿敷  
也

新御書口

三輪寺新

少子ノ御書

上杉氏新

右外内御書取在事由御定之礼ナリ







大御書紙

安房 伊賀 志保

水書院書紙

吉山 丹後 寺通

水書院書紙

吉山 丹後 寺通

水書院書紙

石丸 石見 寺通

六月八日 曉 松平 紀 伊 守 御 書 紙

六月 下旬 上 任 付 新 寺 所 乃 筋 手 中 地 形

更 友 所 寄 多 信 乃 筋 地 形 乃 大 七 中 友

余 乃 乃 止 仰 付 寺 中 乃 筋 地 形 乃 筋 仕 所 筋

右 合 子 寺 中 乃 筋 地 形 乃 筋 仕 所 筋 仕 所 筋

中 訴 筋 乃 筋 仰 付 寺 中 乃 筋 地 形 乃 筋 仕 所 筋

乃 筋 筋 乃 筋 乃 筋 筋 筋 筋 筋 筋 筋 筋 筋 筋 筋

尚 且 月 五 月 六 月 中 乃 筋 筋 筋 筋 筋 筋 筋 筋

意 所 筋 筋 筋 筋 筋 筋 筋 筋 筋 筋 筋 筋 筋 筋

六 月 下旬 柳 系 寺 所 乃 筋 筋 筋 筋 筋 筋 筋 筋

松 平 甲 斐 乃 筋 筋 筋 筋 筋 筋 筋 筋 筋 筋 筋 筋

七月 下旬 牛 忠 系 火 事

日 四 日 四 日 乃 筋 筋 筋 筋 筋 筋 筋 筋 筋 筋 筋 筋

火 事

日 五 日 湯 所 火 事



七月十日ヨリ

沖城代

水神出羽守忠徳

七月十日

補寺社奉行

板倉河内守左衛門  
井上河内守右利

七月十三日

杉平隆興守忠宗遊芸号嶺山遊後云々  
十一人布文ハ小人云々遊後ノ遊後ノ遊  
今午六人号大慈院後嶺山仁云嶺云々

少の百貫

宿る

内依人

古内之膳年去廿六

百石拾貫 海云々

内ノ依一人云々

田中守左衛門年去廿三

付仁道世ノ更徳ノ才云々西臺云々柳上ノ

号今通ト云

百拾貫 宿る

由比成三郎年去廿四

百拾貫 宿る

依成甚右衛門年去廿三

拾貫 柳云々

秀徳又左衛門年去廿

拾貫 海風云々

後者千云出年去廿九

同 西云々

二及云左衛門年去廿七

同 全夜院云々

少徳云左衛門年去廿八

同 柳云々

花見多右衛門年去廿六



宿る

治承一十二年十八

是ハ程正以て自害仕少ク尤依内言加中  
又以日山東縁寺と云々聞面

少地仁左衛門

矢目保吉忠

入生田三右衛門

菅 庄九郎

南 治部吉

依原内膳

志保 杉山理三郎  
如後三右衛門

石田将監

志保 吉柳信左衛門

前田福天然

舎

通西清和為

志保 芝原角左衛門

由井武之権

治承一子

治承十左衛門

笹原藤左衛門

志保 忠之権

如後三右衛門

志保

志保 善左衛門

如平 志保右衛門

治承 持之権

大槻 長右衛門

治承一十二年十八人又志保九人



少野寺住持

京著院殿前曲胎部仁品山信德居士

信右右門之信

信本又右門

中山右門

本名宗全

本名九信

平田長右門

秀勝又右門

花見東河保

子方又右門

廣庭宗女

横山角宗

本名林宗

七月五日屋展中納公及山徳

日六日横山所横所少方又後福生

日七日本下法徳子息信成

日八日由浪丁少方

日九日修田所少出

日十日即



浪子百枚給帳千抄

水野由羽

吉山大徳元

織田或平の傳

日夜石丸を帝方の御事所方の寝着と切

同十一日成列地衣

同十一日焼酒并雅多氏家東初り此百石五板

同若意多願丸寝着と切是たて人妻

あり也

同十四日ハリ之堀江所少心少出事

同十四日十六日江戸中十六日十九日大町事

之也淋多山し江戸中宿とありあり物

け用之仕難治高仕

同十四日大風吹定中法袍刷ヨリ出大云し大

男迷治

同十四日白向柳原去多下おとし物と花

由杉平修多事ハ昔 家康云即

情、ヒカ一有、去多下ハ流似を安とテ

おとし得ヨシ多由池田市ちり

由

同日上校播平書内室卒保科能後と娘



同日西由方九列長門と大風吹平産りて  
家教大由子之可動人教二百七十八人卒  
同日一日 津服出向

松平下編

家播磨

少至第上地分

松平大服

松平大和

少至第上地分

松平大和

松平大和

松平大和

松平大和

松平大和

松平大和

松平大和

松平大和

松平大和

松平大和

松平大和

松平大和

松平大和

松平大和

松平大和

松平大和

松平大和

松平大和

松平大和



日向...  
...

日向...  
...

日向...  
...

日向...  
...

日向...  
...

日向...  
...

日向...  
...

日向...  
...

日向...  
...

日向...  
...

日向...  
...

日向...  
...

日向...  
...

日向...  
...

日向...  
...

日向...  
...

日向...  
...

日向...  
...

日向...  
...

日向...  
...

日向...  
...



存之既後去誠山下テ中付史より少く内出果  
七月廿三日於系部改元

同日廿二日板倉胤隆等直補御書院番氏  
八月廿日改元号万治江 任修

同日廿一日坂井公高之弟加時補少弼  
同日廿日東中親守任化 七月廿二日

同日廿日御役御免之元  
同日廿日御役御免之元

同日廿日御役御免之元  
同日廿日御役御免之元

同日廿日御役御免之元  
同日廿日御役御免之元

同日廿日御役御免之元  
同日廿日御役御免之元

同日廿日御役御免之元  
同日廿日御役御免之元

同日廿九日 作付

御月付

先坂九多播  
接田高少御  
大島忠臣御



清田久左衛門  
赤尾少左衛門  
古波千左衛門

橋田少左衛門

長原九左衛門

新庄少左衛門

清田久左衛門

赤尾少左衛門

古波千左衛門

中平人氏

八月二日陽元經傳中為天法寺五十一月十七日

抄澤田孝田澤几

八月七日就坊上吉大御免孫亦之回忌法要

及之付女行松平信之吉長 傳付年月十九日

水急日也

八月八日始与 御日身元

浪子代時指之

浪子代

多日因

城中七左衛門

堀 沙五郎

上之左衛門

庄田三左衛門

松之左衛門

甲之松之左衛門

長原九左衛門

古河内傳助

伊藤子

赤尾助五郎

赤尾少左衛門

赤尾千左衛門



同日遊河在慶御殿

今之夜所宿之御所

御所

同日夜

同日所宿御所

御所

同日所宿御所

御所

御所

御所

御所

同日

十日

十日

十日

十日

十日

十日

松崎右衛門

松崎半助

川越左衛門

川越右衛門

川越左衛門

河井左衛門

吉山右衛門

堀中

枝子右衛門

中川山城守

中川右衛門

中川右衛門

中川右衛門

中川右衛門

中川右衛門

中川右衛門

中川右衛門







左物海、正字者、中ハ卷有、子身之日  
以高執之、付少付ト中ハ他大踏、日此  
ト多執トハ由書書方、中ハ別後トテ氣  
遠批判、左取、右ハ切後仕凡

九月之日御服

内服、午、西、一、建

日七、日、六、并、志、之、日、与、深、之、指

家、智、千、万、石

去、万、石

日、御、万、石

本、多、内、紀

去、并、高、之、節

去、并、中、之、節

去、并、高、之、節

日、能、高、之、節

去、虎、之、節

去、并、高、之、節

日、少、高、之、節

日、高、之、節

日、高、之、節

日、高、之、節

日、高、之、節

御、服、指

全、家、代、金

去、江、高、之、節

日、御、万、石

日、御、万、石

日、御、万、石

日、御、万、石

日、御、万、石

日、御、万、石

日、御、万、石











日  
 日  
 日  
 日  
 日  
 日  
 日  
 日  
 日  
 日

申村宗右衛門  
 吉地宗右衛門  
 三浦宗右衛門  
 赤尾宗右衛門  
 酒井宗右衛門  
 津田宗右衛門

大正二年

大月彌日 鴻元 福師  
 沖日 見 山 條 出 所 宗 平  
 日 之 日 為 沖 高 野 陽 田 川 日 沖 成  
 日 日 初 少 國 辰 角 沖 日 付 宗 平  
 加 賀 日  
 仙 居 日  
 青 島 日

石川 宗右衛門  
 内 倉 宗右衛門  
 伊 藤 宗右衛門  
 妻 木 宗右衛門  
 清 角 宗右衛門  
 松 原 宗右衛門



川中流石

柳川石

水地底石是  
弓削多澤寺  
少出高古部  
之枝平在寺

同日 隱之禰師少時浪子二百枚少袖十

新慶徳庵少袖之石流下

十二月 日却多誠帝書上少事出取之死云

治遠列屋川在書上 似村

十二月 上日 左馬廐殿御袖石百 上使河部

豐後書

同日 上日 水産中御之殿少石川石發音修出

事付移修

同日 上日 角田川 上石成

同日 上日 左田御中書石案少史之抄平右様書

娘塔田内張正英編組

同日 上日 福高流流石百石 御殿上修

入少石地石三千餘書石石出石穿數石

石之流石方天下山流石石石 似付テ

系由中石石高少一本石人石流石石

同日 上日 有石石石石石石燒失



大坂御用書

中倉忠右衛門  
渡田久吉郎

是為河原石川等之御病者所居之山加  
増之御書候 御免 大書院御被申書候  
之御書候事候 候付 水地御書事候  
加陪

同書事日 井伊掃部頭忠房御書候事  
御書

九月廿日 仙居御用書

中倉 忠右衛門

渡田 久吉郎

同日 杉平兵衛御書候事 御書候事  
同日 天正御書候事 御書候事  
同日 初分火消申事 御書候事

小石川御書候事

所被御書候事

服田御書候事

内右衛門御書候事

柳川御書候事

出右衛門御書候事

元吉御書候事

秋山御書候事

与力御書候事 御書候事  
百人御書候事 御書候事



同方ニテ在在 他事代浪子百貫目ノ事  
同方八日 宗社事ノ安否大司事也 年長御免  
同方年六十八

同方八日 叔祖播磨守事 御免

十月十一日 杉平紀事 御免 年六十八 歳迄

御免

二子五前名

竹田前名

二前名

堀前名

二前名

石田前名

中代三郎ノ事 御免 年六十八 歳迄

同方ノ事 御免 年六十八 歳迄

右前名 御免 年六十八 歳迄

十一月朔日 中代三郎ノ事 御免 年六十八 歳迄

御免 年六十八 歳迄

十二月十一日 中代三郎ノ事 御免 年六十八 歳迄

同方十一日 大司事 御免 年六十八 歳迄

同方十一日 大司事 御免 年六十八 歳迄

同方 西丸出立事 御免 年六十八 歳迄

御免 年六十八 歳迄

御免

井上龍坂事 御免



多居つり物信  
中書印紙也

内信元

内信成致少備  
方久保豊彦等

同十三日迄 仰付

跡及之部

片桐友之卿

松平金之丞

另又長之丞

同廿七日 松平房信等 湯宗任少将

同廿九日 改陸奥守上使 松平出重等

同廿日 伊路山田火下子 官御前少将 燒失

同廿月八日 坊家悦治中 任付九ノ内 あり

石炭及りし 金子三百両 渡所 且 御着

御教也

其亥年 御信 仰付

至侍方 仰付

松平信隆等

内信 高右衛門

吉田信之丞

御着 不方

鬼井能登等



御廣野方

治市公前之原  
田中寺左之門

杉平寺右之門

行山保右之門

御直廣野方

杉平山左之門

治市公前之原

依田右之門

御新野方

伊左大膳之文

中井右之門

御化新野方

植村右之門

依田右之門

治市公前之原

御直新野方

依田中右之門

治市公前之原

依田右之門



御方御書

九鬼文以節

片山三子節

大石忠右衛門

御方御書

杉平伊豆守

吉野和左衛門

柿右衛門左衛門

御書人方

志田右衛門

増山信右衛門

隆本持左衛門

有享元年二月より三日迄火事始

みこ

日成日海生二六年節火事

了治二己亥年不し立書初書

八月二十三日

御城代内務省のた長  
大坂五番

平多摩屋隆右衛門

中根日向守左衛門

古波山左衛門



加清

大坂府  
大坂市  
大坂市  
大坂市

二條

大坂府  
大坂市  
大坂市  
大坂市

渡府

大坂府  
大坂市  
大坂市  
大坂市

初青

由美古伝書  
岩城伝書  
加茂早世書  
戸田流傳書  
吉山丹流書  
中根平十郎  
安藤常徳  
少海大徳  
永井在史門

西月十日の事は西月十日の事は西月十日の事は西月十日の事は

初

西月十日の事は西月十日の事は西月十日の事は西月十日の事は

公方様御前  
西月十日の事は西月十日の事は西月十日の事は西月十日の事は

西月十日の事は西月十日の事は西月十日の事は西月十日の事は

初

西月十日の事は西月十日の事は西月十日の事は西月十日の事は

初



同九月 御成同止二日 旨御能

古旨 御成御能 旨 患 危 疾 卒

同古旨 御成御能 旨 患 危 疾 卒 御能 旨 患 危 疾 卒

振也 旨 患 危 疾 卒

同古旨 御成御能 旨 患 危 疾 卒

同古旨 御成御能 旨 患 危 疾 卒 御能 旨 患 危 疾 卒

同古旨 御成御能 旨 患 危 疾 卒 御能 旨 患 危 疾 卒

同古旨 御成御能 旨 患 危 疾 卒

二程 一 旨 患 危 疾 卒

并修 御成御能 旨 患 危 疾 卒

初修 御成御能 旨 患 危 疾 卒

御成御能 旨 患 危 疾 卒

中門 御成御能 旨 患 危 疾 卒

同古旨 御成御能 旨 患 危 疾 卒

御成御能 旨 患 危 疾 卒

御成御能 旨 患 危 疾 卒

二月 二日 旨 患 危 疾 卒

御成御能 旨 患 危 疾 卒

御成御能 旨 患 危 疾 卒

御成御能 旨 患 危 疾 卒

水 患 危 疾 卒



日向山 修付

所奉行

日向水野知照与忠藏代り内取节刀山 修付

日向山 松平山城守 忠西卒

日向山 修付

日向山 修付

石云相繼仍山知定改

村誠治在門 吉持

日向山 修付

中根大隅守 正成

吉山 大膳亮

松平 信元

阿波 伯中守 宗子 初少 修付 之浦 国 権 与 十一

万石 守 石 与 修付 之浦 国 権 与 十一

父 大 隅 守 正 成

大 隅 守 正 成 又 知 行 下

阿 波 守 正 成

阿 波 守 正 成

阿 波 守 正 成

二月 日向 守 宗 正 成 大 地 表 与 守 宗 教 之 后 守 正 成

阿 波 守 正 成

三月 日向 守 宗 正 成 大 地 表 与 守 宗 教 之 后 守 正 成

本 樹

中根日向守 正成

日向守 正成

日向守 正成

日向守 正成

日向守 正成

日向守 正成

日向守 正成

日向守 正成

日向守 正成

日向守 正成

日向守 正成

日向守 正成

日向守 正成

日向守 正成

日向守 正成







廿月下旬略三伏堂建

服坂中勢少輔お馬長門守沙備代也 作付

并仔細着依江列坂本も也新月也  
廿月二日越前福舟城下大忠事三万新牛  
焼失

同日水備成長切支丹改与力古誘同心所人  
沙流

廿月廿七日大御着元控書出也  
同日七日丹後田志所八千新牛焼失

同日大坂和者四人 作付

修障所あり  
四段知行とある下

少右兵

少右性

内中細平

同日七月全限吹重... 至今日未終  
廿月八日御平丸少右兵左者日也此中命  
卒

石川大膳と云はれ

小林恒馬と宗直

あゝと云はれ

少右兵と云はれ

赤坂と云はれ

松平全と云はれ

弓之長と云はれ



去月十日自陸奥方寄信京師始而入仙臺城  
同日八日并停擢忽以事存卒七十歲  
以事自是流市之米補以中丸山乃多病者  
七月止 信付七月致日在書刻

その本停陳也

月廿二日山丘梅系与主恒流乳山收 卯免  
月廿三日止 信付

卯免流考与氏

卯免流考与氏

卯免流考与氏

山口梅系与氏

板倉系与氏

山崎系与氏

加藤系与氏

加藤系与氏

永井系与氏

永井系与氏

永井系与氏

八月廿二日 信付

卯免流考与氏

卯免流考与氏

卯免流考与氏

卯免流考与氏

永井系与氏

永井系与氏

永井系与氏

永井系与氏

永井系与氏

永井系与氏

永井系与氏

永井系与氏



御使役

新祝火清沙役

与方言傍以心三平人々々也

同古者有うう七坂山城代内者等力也無  
日向山口備安寺言恒年

虎御門

泚成橋

板寄包橋

箱道橋

浅草橋

中町門

田中三右衛門

妻木信之信

能崎新十郎

水野中右衛門守政

水井十右衛門為真

五郎山久右衛門

一柳 貞徳

一柳 信之助

伴友成神

古井中右衛門

堀河右衛門

内者之々々

三浦但馬守

堀河右衛門

五郎山久右衛門



牛車門

海邊中守之部

高力左京

市方門

上野八郎左衛門

御保左京

赤坂門

新田清盛守

五子但守守

四谷門

花房大徳

杉平忠守

古橋山家守  
但山下門

市下内紀

永井國部

九月五日御帳簿御事出書付己上御記

御移候し門十九日

日七日之夕石の上へ流し給へ所礼へ魚左門

貝塚へ所礼十一日

日十日前山形書之百年忌

日十五日法書屋山形移候し御能事へ

日十九日山形移候し御能事へ

日廿七日山形移候し御能事へ

十月七日山形移候し御能事へ

御事

三日前年記  
御事七之末迄







諸府

加著

正月十四日卯午之午日火元日申抄地治絶候  
と大出火事

冬候

正月廿四日甲午大出火事 十日所焼伊路兼  
為大出火事

正月廿九日乙 治付  
百人組出治絶瓦

出持筒瓦

出治絶瓦

出治絶瓦

二月廿日乙 治付

出治絶瓦

柱村等力

考瓦 板窓最後書

瓦 瓦方色之馬

出付 鴨川迄五重門

之馬赤瓦之帝

前田様之御

沼井内紀

毎三層布瓦

接向沼帝之御進松

板田公年之御

治中三本

日向傳右之御

日向傳右之御

日向傳右之御

日向傳右之御

日向傳右之御

日向傳右之御



多事

大久保

同月十日妻本去右里門物照補長崎奉行

同月十日信國平庄上為無給自由也格已列

支國格也

三月十日 信付

大西書

稻垣信右衛門

久留米市

信之朝

信之朝

中多丸

御月付

高橋助右衛門

訖西丸 娘怪宵

同月十日 信付

新原丸 河坂 河坂

河坂 河坂

河坂 河坂

同月九日

中不河丸

同月十日

中流河

父也

伴内

伴内也

伴内又

教荒

酒山

松下



四月十七日

右段山代

松平丹波守重貞

四月十七日

酒井權治守利發改定中

同日 松平丹波守利治卒

四月 日ヨリ松平陸奥守に 付付去る様也

下ヨリ水戸守門松と船入内局サレ上ル

五月五日 大風激浪也

葛治之庚子年四月五日別令降示候事付持紙

並許也持事由而因山深森水損少之許

深森和尙意永二年正月十一日在少前地被

石の後に二面有片々 損符之旨也 同七庚辰

年正月七日 深森和尙

五月朔日

結核冠江の附

身裁之在り包助

五月五日 大御者控出書

和立而石之字成

日晦日

補中御定凡二子名が塔

是向書事あり云云

六月十八日 雨り別大坂御殿内御宿野に雷

火落由天守少く破損并御殿内格太破損

多門川橋御守方々 此殿石御守御宿



樽の法絶てりしは病の樽を錢削し山に樽  
少に彼市正申悔加番元市に州削と古波  
山城をアヤコチ大ふしは山城守もより子  
仕山城守家集思中人の病を果しは負て人  
ふしは守守ある事付ふし七人五果ん少人  
白首ふしは少金果去依る事果四千人ふし  
付夕場ふしはあ事もふし人ふしは保種深ふ  
るふしは破とふし 市城守守人元ふしは力  
同心を果と破町ふしは百ふしは破換死人と  
ふしは肉を果力ふしは果ふしは果同ふ  
市果元少病ふしは破換仕ふしは果進口ふしは  
ふしは利の事

同日果利酒田ふしは果とふしは  
酒酒ふしはふしは百ふしは果ふしは百日  
ふしは果四ふしはふしは九十九  
火焼ふしはふしは百ふしは焼夫  
七月十九日并伊掃部氏果果年七十七  
七月十九日ふしは果伊掃部氏果  
同日十八日相平伊掃部氏果  
七月三日相平大茂利明果



同去日之別武列大風

七月九日松平秋後書也て許原舟返之り災

同日傳也 任付

同日許内也多由隠所内之在也書又左也

抄書在也知

七月九日任付

成友之言在也知

同日

隠居

去方之り也

同日在也知

名取中在也

井上能後書也

婿原内也

千石 少地

源流

同日

松平加賀書也

松平秋後書也

松平清海書也

水地有也書也

同十八日松平清海書也清海家之在也秋後書也

龜子代九代二重書也

松平清海書也書也片倉傳中書也

有人之在也在也松平清海書也



中ノ一陸奥ヨリ海ニ宜且又高者ニ有  
隠居也 修村ニ有之 秋ニ花ナリ 地ニ以  
上ノ地ニ有之 亦亦ニ有之

上ノ陸奥ヨリ海ニ宜且又高者ニ有  
修村ニ有之 秋ニ花ナリ 地ニ以  
上ノ地ニ有之 亦亦ニ有之

八月  
修村ニ有之 秋ニ花ナリ 地ニ以  
上ノ地ニ有之 亦亦ニ有之

修村ニ有之 秋ニ花ナリ 地ニ以  
上ノ地ニ有之 亦亦ニ有之

八月  
修村ニ有之 秋ニ花ナリ 地ニ以  
上ノ地ニ有之 亦亦ニ有之



墓石全色... 初瓦己ノ年依後延  
沃之... 修月吹如全浪之洞路

行軍守城用勿作尋常費

菱泖波上... 或り下... 二何七條... 全箱入但  
年号月日全... 洞以十三... 費月浪... 洞以千已  
費完之

九月朔日大島忠... 希馬... 補新番... 改大内番  
浪是... 希下... 女... 舟... 修... 大... 浪... 罷...  
切支母之

十月八日... 燒場... 上... 能... 少... 而... 勝... 仕... 全... 一... 日... 許... 宿  
... 飛... 機... 休... 食... 之... 少... 勝... 門... 院... 有... 每... 事... 多... 未  
... 修... 之... 口... 許... 全

同日... 許... 狀... 云... 云... 以上...  
十八日... 燒... 田... 傳... 申... 吉... 在... 希... 守... 局... 之... 少... 院... 上... 月  
二日... 修... 高... 修... 回... 院... 取... 申... 勢... 少... 院... 院... 一... 万... 信... 息  
... 希... 力... 之... 下... 少... 院... 局... 休... 食... 機... 文... 丸... 朽... 其... 氏... 子... 可  
... 同... 在... 希... 者... 女... 友... 對... 之... 希... 希... 院... 院... 希... 希... 上... 月... 院... 希...  
... 以... 戶... 院... 院... 之...

万治三年十一月... 燒... 田... 上... 能... 少... 而... 勝... 仕... 全... 一... 日... 許... 宿  
... 少... 院... 院... 希... 希... 院... 院... 希... 希... 上... 月... 院... 希...  
... 少... 院... 院... 希... 希... 院... 院... 希... 希... 上... 月... 院... 希...



しは知延百々し銀取申替之癖しは終  
上使朽木氏終少備但宿氣し月息伊与者此  
海く中在安者對了も二九新庄額前當は  
月付安者常多之出精取申事九里の成成并出  
十九里の多角茂之出十百御事下少り之狀  
是年書未し後十二日休書くし終り之礼久保  
者者し之し終く十二日ある申事全出十九日  
曉政終少備は戸終是形格之休止常  
十ある形格之出是向并之休付而より之と  
申事列少月付元格の二九多の御事常之出

定入場田對了も并者并負有るし并中終是  
海見之終後以申多出少者者多終年人  
花本亦終形格之出終是政終少備古賀  
之節多出之者八右里の村多是終の使書出申  
多終の同申八節終の并中は九之支朽木終年  
竹原中終終の池は一節多終以之者一人殺終  
在形梅田或終の次本は八之出持尚二之退  
本村多一在の持了十挺申同様之出持之物  
二十午取同亦終の朽木亦終の列二之而高  
札場平并終終終の者く十二日御事終



又ふた上と申分人教ふ事人々法施教之  
百中十之振玉因古事分と申事と申事と出  
夜教古事と申御因付申事定元古事人代官  
事合五百程天集戸後一因日御部元古事  
伊与事古事是古事古事御少備古事是古事一  
宿古事古事古事御又古事古事古事古事古事  
古事古事古事

十一月八日河井部保事古事古事

十一月十八日 信付

初祝文後段

八代別はる

山口申事古事古事

丙辰年保事古事古事

与力古事古事古事古事古事古事古事

同右二日 信付

御事古事古事

保科洋面古事古事

安部抄古事古事

板倉内古事古事

石川橋古事古事

大坂御事古事

古事古事古事

水神古事古事

中出古事古事古事

古事古事古事古事古事古事古事



同日有白虫 似蜂

内書院書院

内心胆胆書院

右口以 少信の如信

十一月廿五日 少信の如信

七百石宛

五百俵宛

新紙五百俵

三百俵

二百俵宛

内丹部

三枝折屋書守殿

内如誠中書院

三枝折屋書守殿

松平内侍

安房後信守

松平内侍

大久保信長

松平内侍

山崎十之助

大久保信長

安房後信守

山崎十之助

大久保信長

安房後信守

山崎十之助

大久保信長



百五十俵

十二月十五日 任付

御膳所

日記

松平公命之由

古久保三子郎

廣戸中三子郎

板倉政重

石川新河守

岩船持校

古久保三子郎

久保三子郎

岩船持校

二条御城番

高木少左衛門

浪本長右衛門

御船子

海軍少左衛門

伴仍平

同右方自永元格七帝補出先子可

同日 柳重左衛門職任補出可

同日 若日久永源去格三左衛門是御所

同日 浪本長右衛門三右衛門少左衛門補二

條御定番於今似此在

尚并保之乞

松平公命之由

二条御城番











大猷後極也休傳之文は初段は日極の事云  
中下ふふふふの事をも自らふも事も年しと  
年あり付只かす即年。即古はの歎か付言  
も能く言年事大極の事ありし。以事とも  
御年。お進出御事。亦もは極の極。す。す。す。す  
おの事。す。す。す。す

一 大猷院極御他身之刻

上極。御事。は。如。は。言。ふ。は。ら。夫。く。後。が。も。也  
夫。忘。と。極。別。後。人  
大猷院極御代極。ふ。は。お。不。夫。は。の。極。と。極

少頃先武吉。の。言。ふ。は。は。名。と。は。は。極。後。の。事  
極。と。も。は。極。多。と。也。言。は。は。は。上。忘。は。言。は。極。事  
お。事。は。初。中。變。果。と。は。極。の。極

上極。の。事。は。初。年。と。は。極。の。極。事。は。一  
御。失。意。と。は。極。の。事。は。一。篇。の。極。の。事  
味。も。少。は。は。は。は。極。の。事。は。一。篇。の。極。の。事

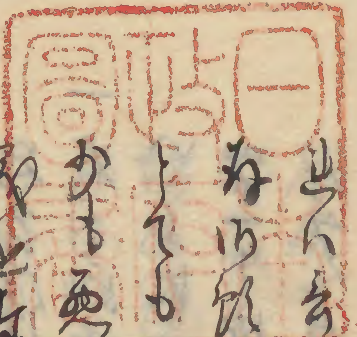
一 初年極事書御代極。の。言。は。は。名。と。は。は。極。後。の。事  
の。言。は。は。名。と。は。は。極。後。の。事  
明。と。は。極。の。事。は。極。の。事。は。極。の。事。は。極。の。事  
万。不。年。事。の。事。は。極。の。事。は。極。の。事。は。極。の。事



此二万石至川上三万石不取由新府付しお七  
越今十二万石、一、五、三、七、五、卯、十、卯、成、成、成、成  
同名止、修村も、また、又、五、万、石、た、ら、ち、前、の  
増、山、澤、正、村、地、依、縁、中、と、是、下、の、大、小、の、造  
り、け、い、も、と、た、た、不、の、旗、中、の、者、と、も、お、い、由  
多、前、し、の、心、付、七、五、三、七、五、卯、十、卯、成、成、成、成、  
心、是、少、の、成、成、成、成、成、成、成、成、成、成、成、成、  
可、成、七、年、の、元、武、寺、の、中、味、味、の、成、成、  
大、融、院、極、の、寺、の、能、而、中、と、所、用、は、此、の  
地、大、 御、代、の、成、成、成、成、成、成、成、成、成、成、

利、御、と、い、は、至、信、の、付、て、方、人、痛、く、い、は、り、  
所、如、の、者、和、の、下、主、の、山、初、り、十、三、万、石、の、案、免  
上、の、者、也、の、者、民、物、以、中、の、所、成、信、り、り、成、成、  
信、交、も、成、の、上、の、所、成、成、成、成、成、成、成、成、  
名、成、成、成、成、成、成、成、成、成、成、成、成、  
一、右、の、所、成、成、成、成、成、成、成、成、成、成、成、  
い、い、い、い、い、い、い、い、い、い、い、い、い、い、い、  
成、一、十、成、成、成、成、成、成、成、成、成、成、成、  
は、成、成、成、成、成、成、成、成、成、成、成、成、  
成、成、成、成、成、成、成、成、成、成、成、成、





九月廿一日  
 此の事とありしよりいふ所は  
 ありけりし城地へ移し給へり  
 上は  
 十月九日  
 大に金半室より上へ所  
 依念之池

江戸中の方終前と地味ありし  
 依念之池と名にすありし  
 後上峰の字ありし地味ありし  
 て安んじしなりしなり也  
 同十三日  
 丹次安んじしなりしなり也  
 中右衛門豊永成然委細  
 中右衛門豊永成然委細



Faint, illegible handwritten text in vertical columns, likely bleed-through from the reverse side of the page.





