

山城ニ尾崎多則ハ敵責ニ尾ツ
 キテ防ニ不全或尾ニサウツテ城
 下見ハラレカク事有此地ニ城
 ラ作ニ尾ツハキ堀切ヘレ此城ノ
 上ル時上ノカサレヲ取一ツハ虎
 ロノカサレニ設猶利有ヘレ

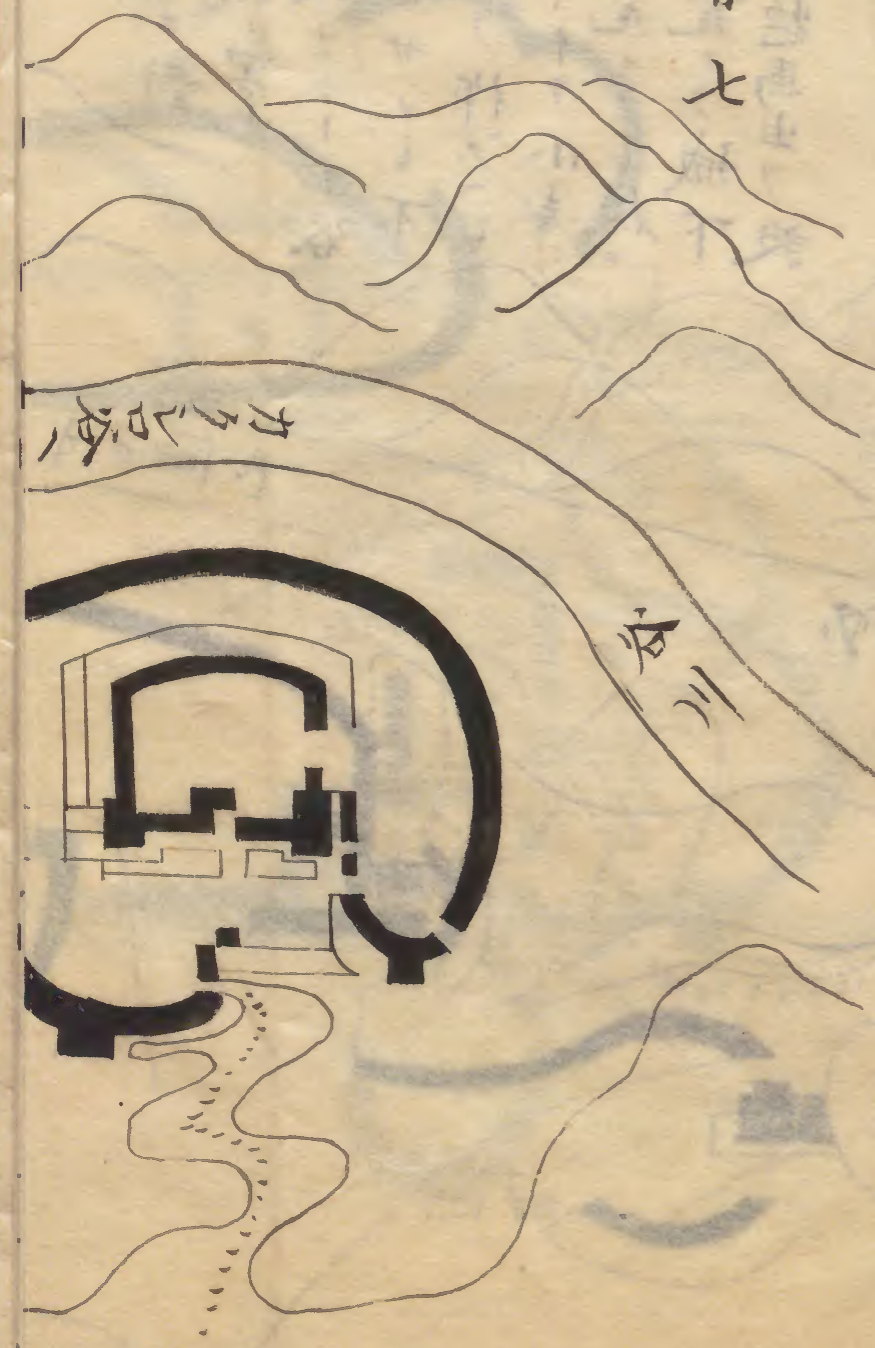
止戈樞要卷七十五終

止戈樞要卷七十六 師律要畧

縱位行佐守丹澗人増業著

城築七

大小有對山觚



此圖ハ谷ノ
 多峯々ハナレ
 テツ、カサル
 ノ地ハ城ニナ
 リ難所也然
 氏其地堅固ナ
 ラハ植物ヲナシ
 内ヲシトミ本丸
 ヲリニノ丸ノ内

谷多山ノ
 躰



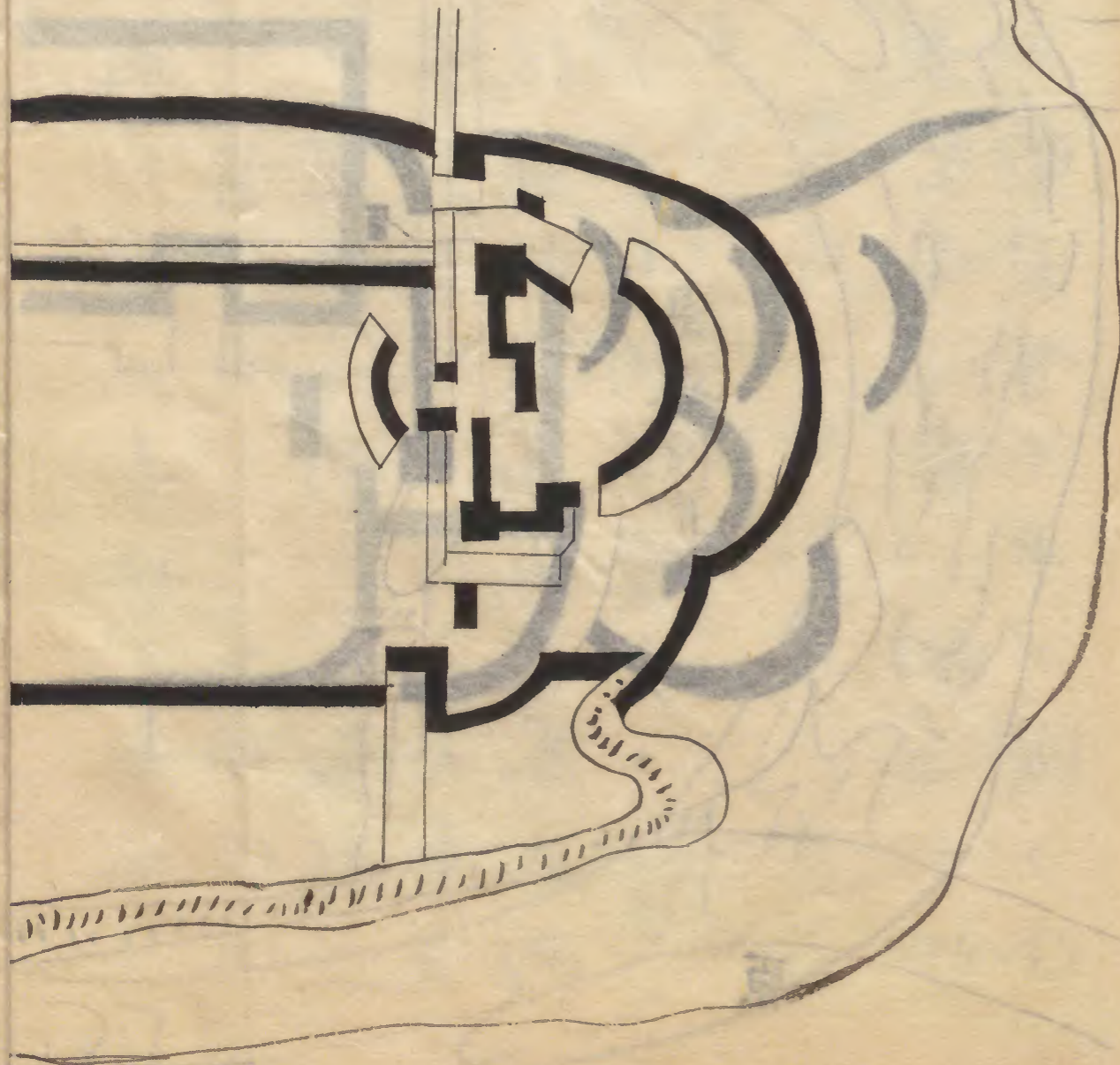
城ノアタリニ對
 山有ハ是城ノ宮也
 然氏城ノ後ナント山谷
 キレテアラハサノミ不
 可思此地城ヲ作スヘシ
 此城尾ニツ、イテ小キ
 有是ヲ出丸ニナシ後ニ
 ロヲ明ク此丸ヲ城下
 ヲ打ハライ惣馬出ヲ設
 ク



原山跡

相州深
沢ノ城
畧之跡
也深沢
ハ平山城
ニテ川入
リ也所
依ラ替習
有口傳

遺



谷ノ山
跡

ニエルマウニ或ハ谷
ハ下ル道ヲツケ用
水亦ハ用所ノ為ニ
モカクシロラ付設
ハシ

此所ハ出
流ヨリ昇



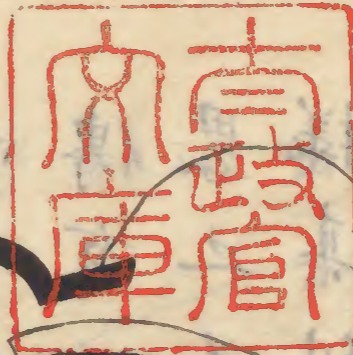
右奥深險固ノ圖ハ其地ノ高低ニ
依テ本城ヲ前へ出シテモ可作河
ヲカケ後ニ空地ヲ明ケ屋敷割ヲ
ナスへシ前へ本城ヲ作ル大事有
リ此城信劬牧野爲城少畧之馬
出カサシナント猶穿鑿多カルへ
棟シ

左リノ兩方堅固ノ畧ハ敵方ト此
方兩方ニ堅固有テ中ニ城ヲ作

スルニハ此方ノ險ニ依テ後ニ
向テ去テ城ヲ作スへシ是ハ大ニ口
傳有此城ハ遠劬誅訪原ノ城少
畧之並馬出捨曲輪等大手ノ設ケ
様其利多カルへシ

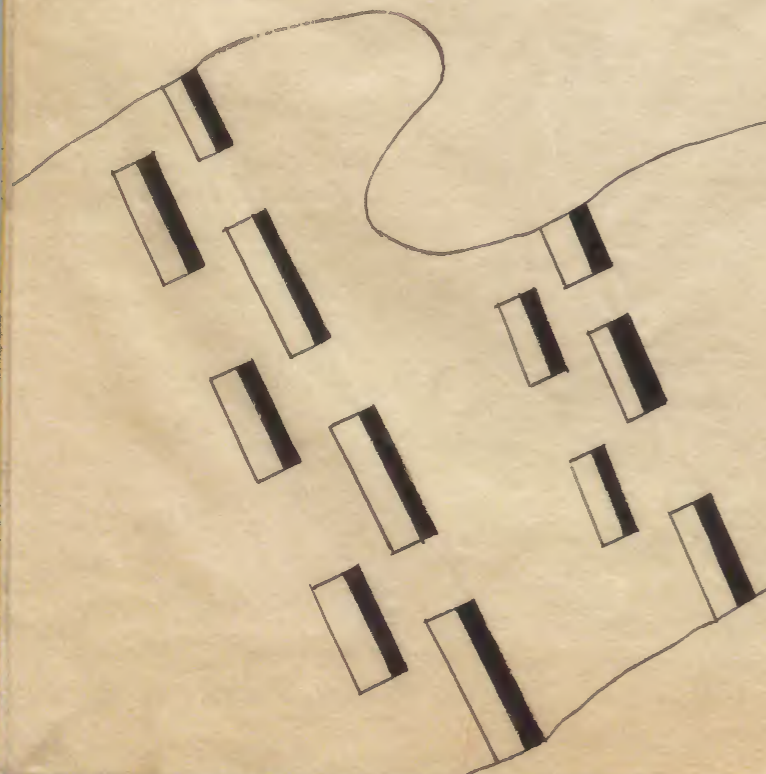
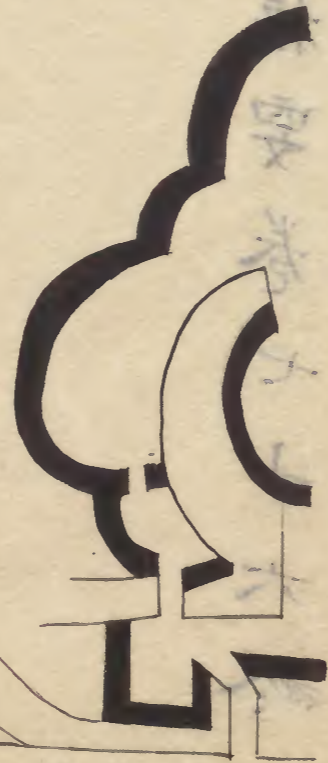
西ノ堅固ノ棟

西方堅固，固躰



Faint background text in cursive script, including characters like 城, 少, 界, 大, 事, 割, 作, 河, 知, 也, 心, 地.

五女... (Faint vertical text)



兩方堅固



止戈樞要卷七十六終



