

南  
總  
考  
類  
考  
乾

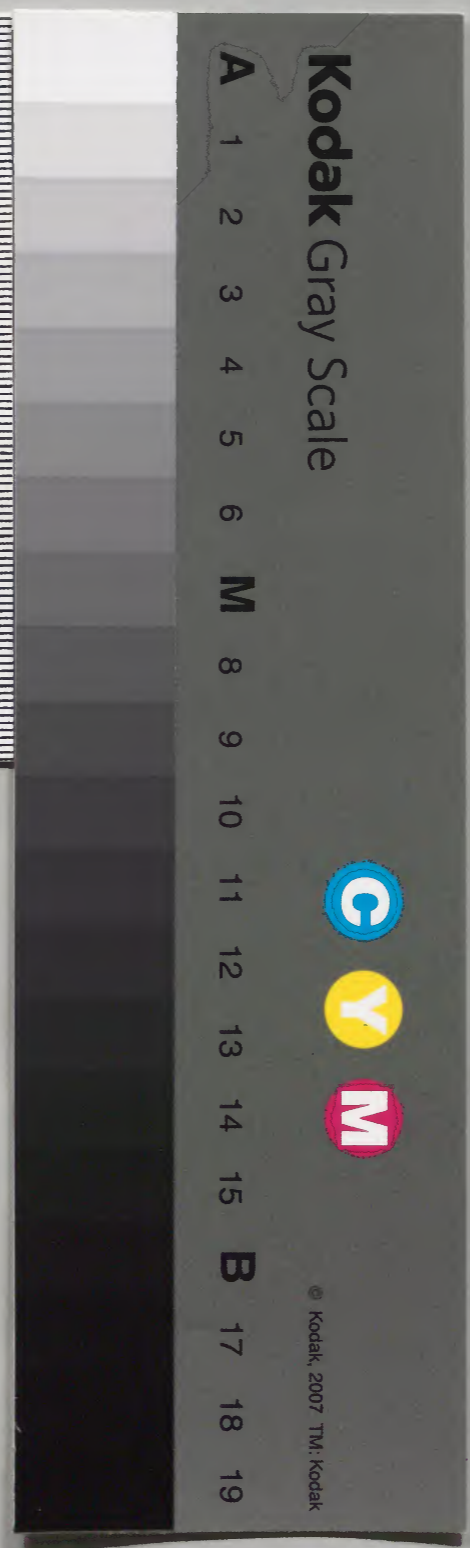
內務省圖書  
第 九 二 三 番  
部 ..... 號  
二 ..... 冊

					和書門
			二九	〇	
			一五	〇	
			二七	〇	
			五		
二冊	三架	函	號	類	

101

				和書
			二九	
			五七	
			五	
七函	一〇架	二冊	號	類

內閣文庫	
番號	和 29575
冊數	2 ( 1 )
函號	174 101





南紀郡公考序

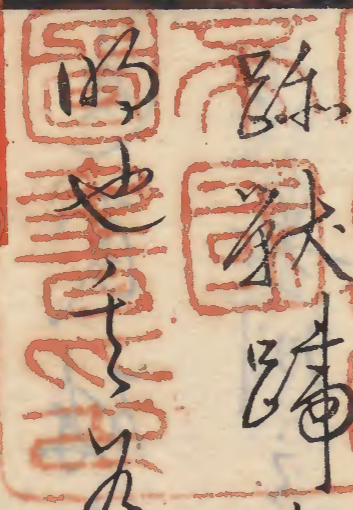
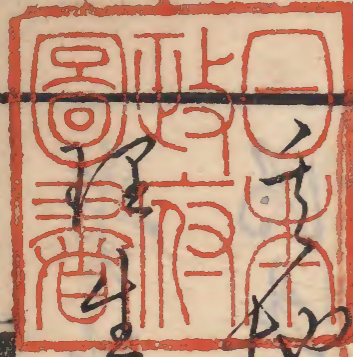
圖之初河岳書去之初

跡跡躡蓋三墳五典比方用

明也千之有另而世之不能明

之民有書而無圖不能知其

之國而不知其去為愧



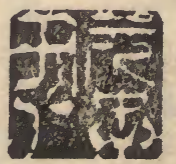


乎雖然不見也知古今之  
以失其其考之者雖有終  
逸民疎在也應書之序之  
誰真則之游士如遊也校之若  
誰之黨之小子殺人也此物之  
是也雖多皆出也書者若此  
紀之也則知之言也嗚呼  
無一不可入也若信用力之  
多且久也

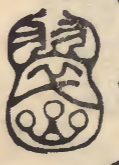
弘化丁未夏四月



仙臺水遊撰



遠孝家書



南總郡郷考

目錄

上卷

- 一 國名郡縣郷名 初丁
- 一 國中畧圖 四丁
- 一 郡分銘細圖 五丁
- 一 夷隅郡村々分米戸數 七丁上
- 一 天羽郡同 七丁下
- 一 望陀郡同 七丁上
- 一 長柄郡同 七丁下
- 一 周准郡同 七丁下

明治十年購求

目錄



下卷

一山邊郡村々分米戸數

初丁ノ上

一市原郡同

初丁ノ下

一武射郡同

三丁ノ上

一埴生郡同

七丁ノ下

一御朱印寺社領

二丁

一名所和歌并發句附録

二五丁ヨリ

以上

南總郡郷考上卷

鳥海醉車著

日本正統圖ニ曰用明天皇御宇五畿七道ヲ定ム文武天皇

御宇六十六箇國ヲ分ツト又曰南瞻部列大日本東海道上總

總列大管十一郡南北三日海岸弘ク碧草多シ絹布鞆等名

ヲ發ス大中國ナリ高三十七万八千八百九十石余田二万二千

三百六十六町ト見エタリ

延喜式主税寮曰正税公解各四十萬束國分寺料四萬束藥師

寺料三萬四千束文珠會料二千束藥分料萬束修理池溝料四

萬束救急料十二萬束俘囚料二萬五千束



和名鈔曰田二萬二千八百四十六町九段二百三十五步正公各四十萬  
東本稻百七萬千束雜稻二十七萬千束トアリ

郡郷

上總國十五郡曰市原海上望陀畔蒜周准天羽平群安房朝夷長  
挾夷隣長柄殖生山邊武射十續日本紀曰養老二年五月割平群  
安房長挾朝夷四郡置安房國其後海上畔蒜二郡廢九郡ト成ル  
疆域南至安房國界北至下總國界東西至海路程南北二十二里餘  
東西十三里餘又曰古ノ總ノ國也古語拾遺ニ上麻ト出セリ  
市原郡國府此郡ニ在リ東南ハ山邊長柄殖生夷隅四郡ノ界ニ至リ西ハ  
海ニ至リ北ハ下總國ノ葉郡ニ至ル

郷名海士廢ス村

市原廢ス村存ス今國府ノ舊址アリ

江田内田郷ニ江子田村アリ

濕津側井戸村存ス

山田山田橋村ノリ

菓麻菓ハ菊ノ誤字カ今菊麻村存セリ

海上郡廢此郡何ノ時代ヨリカ市原郡ニ并セラル

郷名伏三佐瀬村存ス

稻庭廢

倉橋廢

大野廢

福良廢

鳴陀

延喜式神名帳ニ海上郡鳴陀神社

アリ今鳴野ニ改ム和名類聚ニ鳴ヲ鳴ト作ル傳寫ノ誤ナラン

馬野廢

山田廢今山口村アリ疑ラクハ田ノ字ノ畫ヲ省キタルカ

望陀郡古事記萬葉集等ニ馬未田ニ作ル此郡西ハ海ニ至リ南周准郡  
界ヨリ安房國界ニ至リ東北ハ夷隅市原二郡ノ界ニ至ル

郷名畔治廢表可廢會戸廢

飯富廢村存ス

般石田廢今岩井村存ス

河曲

今河久保村アリ河曲ノ唱誤リカ

鹿津廢今勝村存ス

畔蒜郡廢何ノ時ヨリカ望陀郡ニ併セ入ル按ルニ同郡真里萱野邊ヲ



ホヒルノ庄ト云ナレハ畔蒜ヲホヒルト訓シタラシ是昔ノ畔蒜郡ナラシカ  
郷名美々小河井木碕原三衆共ニ廢新田今新田村存ス

周准郡萬葉集ニ種訛ニ作ル延喜式和名鈔ニ周准ニ作ル此郡東南ハ

天羽郡界ヨリ安房國長狹郡界ニ至リ北ハ望陀郡界ニ至リ西ハ海ニ

至ル郷名山家廢山名桑山野村存ス額田廢糠田村存ス三直廢村存ス九田廢湯坐

廢湯江藤部廢勝部廢勝川廢

天羽郡西ハ海ニ至リ東北ハ周准郡界ニ至リ南ハ房別平長狹ノ二

郡ノ界ニ至ル郷名三宅廢讚岐今佐貫ニ作ル長津廢雨沼廢賣津村アリ

夷隅郡日本紀曰安閑天皇元年四月定伊甚也倉今分為郡屬上總國

延喜式和名抄俱ニ夷隅ニ作ル此郡東ハ海ニ至リ南ハ安房國長狹郡界

ニ至リ北西ハ長柄埴生望陀三郡ノ界ニ至ル此郡ニ隸セル粟又小沢又大

田代小田代面白筒森葛藤ノ七村ハ往昔市原郡ニ屬セルナラシ又北ノ界

椎木網田中原泉等ノ四村ハ舊夷隅郡ノ内ナレシ今長柄郡ニ屬ス

郷名雨沼廢蘆道廢荒田廢新田野村アリ東鑑ニ新田庄ニツクレリ長狹今長志ニ作ル白羽廢

餘戸廢令ヲ業スル戸救ヲ以テ郡郷ヲ定ム戸救一郷ニ足サレラ餘戸ト名ツク故ニ諸國ニ此郷名有テ何モ其所知カタシ

長柄郡西ハ埴生市原二郡ノ界ニ至リ東ハ海ニ至リ南ハ夷隅郡界ニ至

リ北ハ山邊郡界ニ至ル古昔ハ此郡ト埴生郡トノ疆界ハ一ノ宮河ナレシ

今河ヲ越テ十四村猿袋寺崎川嶋北山田大谷木上市場岩井新生子郷下郷小籠川須谷一泉郷東浪鬼此郡ニ隸ス

郷名刑部廢村存ス管見廢車持廢兼田廢金田村存ス柏原廢谷部廢

埴生郡南ハ夷隅郡界ニ至リ東北ハ長柄郡二界ト西ハ市原郡ニ界ト



往古此郡ノ北界ハ一ノ宮河ニシテ一名埴生川凡云何レ時カ東方ノ十四村  
 長柄郡ニ入シト見エタリ依テ本郷村ニ坐スル所ノ一宮玉崎神社ハ延喜  
 式神名帳ニ載テ埴生郡ニ在リ 郷名埴生埴石横栗河家俱廢  
 小田廢小野田村  
上下二村存ス坂本廢村  
存ス  
 山邊郡東ハ海ニ至リ南ハ長柄郡ニ至リ北ハ武射郡ニ界シ西北ハ下總  
 國千葉印幡兩郡ノ界ニ至ル 郷名禾生廢栗生  
村存ス岡山廢  
山口村存ス  
 菅屋廢菅ハ管ノ誤字カ長柄郡ニ川原谷村アリ夷隅郡ニ  
頃々谷村アリ和名抄誤テ此郡ニ入ルカト或人云リ武射廢武射村存ス  
 高文廢  
村存ス草野廢草野  
村存ス  
 武射郡東ハ海ニ至リ南ハ山邊郡界ニ至リ北ハ下總國匝瑳香取二郡  
 界ニ至リ西ハ印幡埴生二郡ノ曠原ヲ界トス

郷名巨備今小借毛郷ト稱ス  
備ハ借ノ誤字ナルカ加毛廢加茂  
村存ス畔代 片野俱廢大藏廢村  
存ス  
 新居廢新井  
田村存ス新屋廢填谷廢埴谷村存ス  
填ハ埴ノ誤字カ理倉廢押根廢牛能村存ス

國中全圖畧說

一昔シヨリ上總中ノ圖面印行スト雖モ粗濶ニシテ見ルニ煩シ下ニ出ス圖ハ必ス分  
 間ニ當ナレ氏今ノ地勢ヲ以テ記セハ机上ニシテ索搜スルニ易カラント也  
 一延喜式三代実録等ニ載ル神社ヲ各郡ノ上ニ舉テ其所ヲ委シクス又  
 寺院佛像ノ草創年序ヲ經タル普ク人ノ知タルヲモ俱ニ載ス  
 一和歌名景長古城址等其所ニ尋テワハラナルヲ少シク出ス  
 一郡界ハ墨ヲ以テシ道路ハ朱ヲ以テ引 □印ハ城下市井及驛 ○ハ  
 村落 ○圈ハ新田支村



上總列畧圖



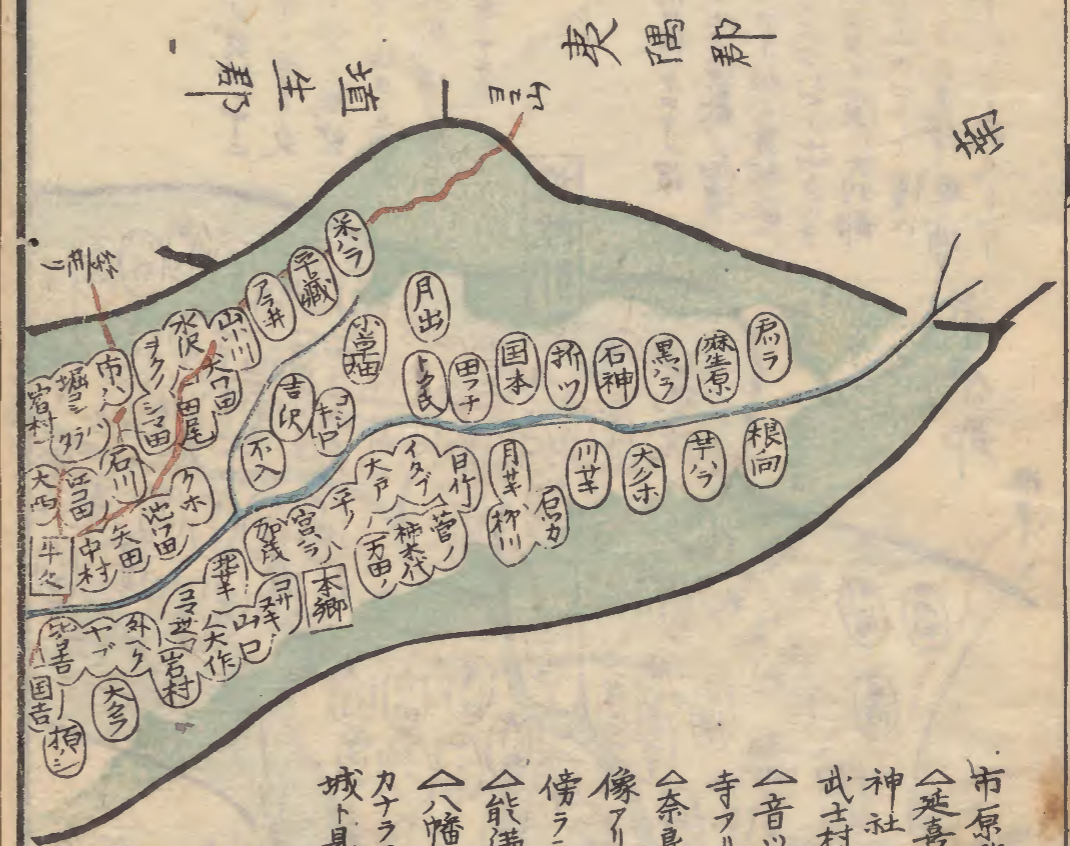












市原郡 国府此郡ニアリ國分寺惣社村在  
 △延喜式 神名帳 海上郡ニ座 寓定神社 神崎  
 神社 △三穴 実録 高瀧神 加茂村 建市神  
 武士村 前廣神 西廣村 神代神 神代村  
 △音ツレ山 矢田村ニ音信山 光明寺ト云台家ノ  
 寺アリ 其東南ノ山ヲオトツレト云トツ  
 △奈良村ノ山中ニ高サ丈余ノ廬舎 那佛ノ銅  
 像アリ 又崩坂ト呼所ニ安然和尙ノ墓アリ  
 傍ラニ墨漆櫻ノ大木アリト云  
 △能満村ニ祖徠先生ト居ノ地アリ  
 △八幡御所 小弓 義明 居城 △池ノ和田 城主 詳  
 カテラス △推津 房 總治 乱記ニ 直里 谷 信 政 居  
 城ト見ヘタリ





山邊郡 田中村ニ  
 赤人ノ古墳アリ此  
 辺ニ三度粟救株有  
 ト云リ  
 △古城址土氣羽賀宿  
 者守居城  
 △東金山口主膳正居  
 城ト居総治乱記等  
 ニ見タリ



武射郡 占ニ武社△松ヶ谷村正覺寺ノ  
 親迎堂ハ往昔飛騨ノ匠ノ建ル所ナリト云  
 今ニ至リテ千有余年田録ナシ  
 △古城址鳴玉羽賀伊子守居城今成東ト云



長柄郡式内神社本納村橋神社△笠森寺觀世音坂東札所ナリ△城址勝見房給治乱記ニ  
 勝見御所蒔田兵五正支配トアリ今寺崎村△帆丘黒熊大膳居城今本納△榎木城主未詳  
 △郷草山トラミノ浦ニ鳴山ト云アリ又限リ山モ此辺ヲ云ナルヘシ△泉浦大東崎ノ崖下ニ巨鱉ヲ住  
 シム其大サ側リ知スト云フ△黒戸村古シノ黒戸浦ナルヨシ藤原孝標女ノ歌ヲ藏公家アリト云フ  
 永田



埴生郡延喜式埴生郡一座玉崎神社今長柄郡ニ在リ  
 △長南三途堂長福寺ハ房総三列ノ惣録檀林ナリ  
 寺室傳教大師自筆ノ橋供養ノ一軸アリ△千田村稱念寺  
 齒吹如來△藏持村ニ草取仁王ト云アリ



望陀郡

古城址  
 万木万木彈正阿頼春  
 天嶽麻生主水外  
 霍城霍見彈正  
 龜城仇之駿河守秀勝  
 勝浦平木元近大夫  
 小濱鍾田信濃守  
 鶴臺三階圖書  
 大野城主未詳

△鳴鹿ノ海當郡ノ海ヲ  
 云ナルキヨシ或人ノ説也  
 △大田喜紫鯉ノ名産アリ  
 △大野村ニ官牧在シヨシ延喜式ニ見ヘタリ

夷隅郡古ニ伊甚夷隣ト書ケリ  
 △鴨根村清水寺觀音坂東ノ札所ナリ  
 △妙樂寺村妙樂寺ニ丈六ノ大日如來ヲ安置ス喜  
 祥年間ノ創履ト云フ△能実村大真寺夢  
 意国師ノ坐禪ノ窟アリ△小濱浦ノ不動  
 堂ハ竹田ト云ルニ通ノ建ル所ニシテ凡一千年  
 余ヲ経タリトソ△布施村ニ上総ノ廣常ノ  
 故墟アリ同村ノ現ト云野ヨリ治養年中梶原  
 カ守伯ヲ先驅セシス墨ト云ル馬ヲ産セト云フ





南總郡郷考上卷

鳥海 醉車著



夷隅郡

南房及長狹郡界ニ始リ  
北長柄植生ニ郡ニ接シ西  
望陀市原ニ郡ノ界ニ終ル

清水殿  
高四十二石三斗九升八合

戸教五十三  
大澤村

同  
同三百五十九石三斗并二合

戸百七  
濱行川村

岩附領  
同六十六石三斗并五斗

戸十九  
臺宿村

同  
同百五十九石三斗并二合

戸三十一  
名木村

天羽郡

北周准郡界ニ始リ東  
南房列平郡界ニ終ル

御料所  
一色源太郎  
高二百六石五斗四升一合

戸教三十三  
障子谷村

同  
同  
同七百六十四石三斗五升九合

戸六十七  
相野谷村

忍領  
同三百二十五石三斗并七合

戸五十  
大和田村

同  
同二百三十三石三斗五升九合

戸三十三  
千種新田

意

天

七十一



山内松津守松下嘉兵卫

高四百四石八斗三升三合

戸数百三

上植野村

同

同三百八十三石四斗七升一合

戸数百十九

下植野村

岩附領

同百三石五斗一升七合

戸数十二

宮田村

清水殿

同三百四十一石五斗六升六合

戸数三十一

守谷村

同

同七百六十九石九斗九升

戸数百八十五

真津村

岩附領

同四百六石七斗三升

戸数百四十六

鶴原村

大久保三郎

高四百三十三石八斗

戸数百三十三

絹村

同

同四百五十四石四斗七升一合

戸数七十

中村

同

同四百四石八合

戸数五十三

谷田沼村

忍領

同二百五十八石七斗六升六合

戸数七十九

岩瀬村

同

同千四百三十七石五升一合

戸数三百

小久保村

赤松式部

同二百九石五斗一升

戸数二十

近藤村

同

同五百十石五斗

戸数百十四 松部村

同

同三百八十石

戸数九十九 串濱村

同

同二百七石四斗四升一合三勺

戸数三十八 墨名村

同

同四十石

戸数七十八 勝浦村

同

同百二十一石

戸数九十三 濱勝浦村

同

同百四十九石八斗六升六勺

戸数二十九 新戸村

大久保主膳

同五十八石三斗九升

戸数八

一色村

同

同八百六十九石六升九合

戸数百一

上村

同

同百七十一石三斗四升三合

戸数十八

岩富村

佐貫領

同二石八斗一合三勺

戸数十二

古屋鋪村

同

同百九十九石六斗八升

戸数二十九

牛房谷村

同

同二百六十一石五斗二升

戸数五十三

宝龍寺村

北三



板橋英太郎

高百八十二石

川津村

佐賀領

高二百七十七石三斗三升四合

向原村

岩附領

同百二石五斗七升四合五勺

中谷村

同

同三百四十三石四斗六合

北上村

同

同百六十九石三斗六升三合

宿戸村

同

同三百九十九石三斗五升五合

中村

同

同百六十九石九斗二升一合

関谷村

同

同三百三十一石七斗二升三合

大坪村

同

同百十七石四斗七升三合四勺

澤倉村

同

同四百二十八石二斗

佐賀町

同

同三百九十四石八斗八升九合

新官村

同

同四百四十三石八斗四升三合

花香村

同

同四百二十四石四斗四升一合

部原村

同

同二百七十七石三升

倉富里村

同

同百十九石六斗六升二合

七本村

同

同五百七十八石三斗九合

古船村

阿部伊織

同三百九十七石二斗五升一合

御宿濱村

同

同二百三十一石六斗一升三合

八幡村

阿部大学

同二百六十二石二斗八升二合

同須加村

同

同五百四十四石四斗一升六合

筥毛村

阿部越前守

同五百九十九石五斗二升七合

同久保村

忍領

同六百九十九石三斗三升三合

湊村

阿部大学

同七百三十石六斗六升六合

高山田村

山下良寛

同四百石三斗六合

岩坂村



大曾喜領

高七百十九石九升五合

同 教首平七

岩和田村

同 阿部伊織

同二百七十四石六斗六合

同 日八十六

小池村

同

同千四百九十四石六斗二升六合

同 日百三十一

小澤村

久曾里領

同五百四十六石九斗七升三合

同 日百九十六

岩船村

中魚落郷

寄瀬村

阿部伊織

同三千八百五十七石二升六合

同 日千四百一十

大井谷村

白領甲斐守河内左太郎

同 高六百一十一石二升六合

同 教首平三

加藤村

佐貫領

同 同五百六十五石五斗五升四合

同 日七十七

救馬村

同

同 同百五十七石八斗六升七合

同 日六十二

賣津村

同 同百一十石三斗二升二合

同 山岡猪兵五

同 日四十五

海良村

忍領

同 同千七十八石九斗二升五合

同 日百九十九

百首村

同

同 同百七十三石三斗八合

同 日百五十一

萩生村

同

小濱村

阿部大守

同 同六百四十石六斗二升

同 日九十九

萩迎谷村

同

同 同千四百八十八石三升三合

同 日百三十三

新田村

阿部伊織

同 同四百一十石三斗四升

同 日三十九

深堀村

阿部越前守

同 同六百二石六斗六升七合

同 日百三十四

若山村

大田喜領

同 同千六十七石四斗九升

同 日百四十二

日在村

同 同四百九十六石六斗六升

同 日九十八

相川村

山下良右衛門

同 同四百零一石一斗五升四合

同 日八十九

不全村

佐貫領

同 同百七十八石二合

同 日二十九

花輪村

同

同 同二百八十五石七升

同 日三十

望井村

同

同 同五百二十六石一斗三升三合

同 日百三十一

金谷村

小倉頼模守

同 同百六十七石一斗六升七合

同 日九十九

梨子沢村

黒川九京

同 同四百九十六石六斗六升

同 日九十八

相川村

山下良右衛門

同 同四百零一石一斗五升四合

同 日八十九

不全村

佐貫領

同 同百七十八石二合

同 日二十九

花輪村

同

同 同二百八十五石七升

同 日三十

望井村



御料所 霍牧領

高十百石五斗六升二合 江場土村

教二百一十一

佐貫領

高三百一十石三斗一合

戸教六

臺原村

伊沢内記

同百八十二石九斗

口二十一

小高村

同

同三百三十八石一斗四升四合

口四十四

木村

阿部越前守

同三百六十六石四斗三升

口十三

鴨根村

同

同三百四十二石四斗七升三合

口四十九

横峯村

白井郷

三門村

同

同四百二十七石三斗四升九合

口四十一

櫻井村

阿部大学

同千八百一十石五斗六升

口四百五

井沢村

同

同二百三十二石七斗七升五合

口三十五

寺尾村

同

長者町村

同

同五十二石

口十二

押切村

同

同八百三十六石九斗六升

口百六十一

中瀬村

同

同二百八十一石七斗三升三合

口二十九

大森村

同

同三百石

口四十九

大福原村

同

同四百二石六斗四升四合

口四十五

長崎村

阿部伊織

同七百八十石五斗六升

口二百五

押樋村

同

同二百四十一石九斗

口三十一

横山村

同

同三百石

口八十七

喜谷村

同

同三百七十九石三斗六升

口四十六

六野村

岡部舟渡

同七百四十七石五斗九升

口二百五

榎沢村

同

同四百九十六石六斗三升三合

口六十

田原村

伊沢内記

同五百七十二石六斗八升

口百十八

栗田村

同

同百十三石三斗二升二合

口十一

山原村



御料所 岡部港之助  
岡部庄九郎 竹田吉十郎  
高千百二石四斗

戶教五七  
谷上村

同 同  
高百三十三石七斗六升一合  
戶教五九  
恩田村

久留里領

同六十三石九斗二升

同 同  
勝間村

同 同  
同二百七十石七斗三升三合  
同四十  
大和村

福鳴丸登 服部修理  
中根卯之助 服部葉郎 遠山金四郎

同千四百六石三斗六升

同 同  
岩熊村

同 同  
同百二十三石七斗六升二合  
同六十  
田倉村

曲淵源太郎

同七十五石三斗四升

同 同  
市野村

同 同  
同百四石五斗九升三合  
同三十三  
高溝村

岩附領

同二百七十石四斗五升

同 同  
小高村

同 同  
同八十石六合  
同十八  
宇藤石村

同九十六石四斗二升七合

同 同  
小俣井村

同 同  
同百七十七石四斗一合  
同三十六  
大河崎村

小沢幸之助  
荒房勤高 坂部舎人

同三百十六石一斗五升

同 同  
神置村

同 同  
同二百一十一石五斗三升  
同三十三  
大田和村

永見伊守

同千四百六十六石四斗八升

同 同  
松丸村

同 同  
同三百石六升三合  
同六十  
関尻村

松平左兵衛 阿部左近  
荒房勤高 中根卯之助

同千百一十一石二斗四升

同 同  
須谷村

同 同  
同四百二十三石七升七合  
同六十五  
上後村

御料所 押田長二郎

同千五十八石二斗八升三合

同 同  
大上村

同 同  
同百六十石七升二合  
同十七  
小志駒村

吉川武部補  
与力給地

同千四百一十二石六斗三升

同 同  
佐貫村

同 同  
同五十三石二斗二升二合  
同五  
岩井作村

御料所

同六百三十八石一斗七升四

同 同  
妙樂寺村

同 同  
同八十石一斗一升五合  
同七  
善庭寺村



小沢幸之助

栗林平兵衛 与力給地  
高三百四十石四斗二升六合

戸数十八

能實村

佐貫領

高三百四十九石八斗六升六合

戸数三十三

岩本村

久留里領

同四百六十六石九升二合

戸数十八

嶋村

同

同五十四石四斗七升九合

戸数十一

稻子沢村

後藤定之丞

坂部舍人 早川乙三郎  
同三百七十石二斗二升七合

戸数十二

今関村

同

同四百六十五石六斗八升一合

戸数六

山中村

青木部捕 栗林平兵衛

益田喜四郎 与力給地  
同四百三十三石六斗四升二合

戸数二十

萩原村

同

同四百二十六石四斗五升四合

戸数十六

志駒村

御料所 伊藤下總守 後藤定之丞

松平九兵衛 能勢半左衛門 与力給地  
同五百廿九石六斗二升九合

戸数四

深谷村

同

同二百七十二石六斗二升六合

戸数十一

関村

松平九兵衛

同百九十石

戸数七

樂町村

同

同百七十七石七斗三合

戸数十四

カントク  
神徳村

早川乙三郎

同三十八石五斗

戸数十五

小国吉村

同

同四百四十七石二斗七升四合

戸数十六

小畑村

鳥井三右衛門 久見惣左衛門

早川乙三郎 細井左衛門 安藤圖書  
同三百四十石二合

戸数三十一

荻谷村

同

同二百二十九石六斗七升五合

戸数二十

御代原村

御料所 同

鳥井三右衛門 同  
同百三十三石三斗五升五合

戸数二十

小荻谷村

同

同二百七十六石五斗五升六合

戸数十八

中倉村

御料所 谷田吉十郎

栗林平兵衛 与力給地  
同三百二十四石一斗六升

戸数六十七

彌正村

同

同百十五石七升五合

戸数二十八

宇藤木村

御料所 栗林平兵衛

益田喜四郎 与力給地  
同四百五十五石一斗九升

戸数五十七

引田村

同

同三百二十六石七升四合

戸数九十四

小倉村

源四三郎

同九十一石九斗一升一合

戸数二十七

八乙女村

同

同六百石一斗八升六合

戸数九

松節村



細井九右衛門 久見惣左衛門

永田長右衛門 安藤國書 鳥井三右衛門

高九百九十九石四斗二升一合九勺 戸教百三十六 作田村

同四百五十七石二斗六合 戸教百三 行川村

同四百零九石二斗八合七勺 戸教百三十四 增田村

同十六百三十三石二斗七升五合 戸教百三十五 下大田喜村

同七百石五斗五合 戸教百二十八 小土呂村

同五百九十四石六斗七升九合 戸教百十七 横山村

同三百一石五斗六升 戸教百一 泉水村

同三十一石六斗二升九合 大田喜 戸教百五十三 緋屋町

同七十九石三斗九升七合 戸教百二十三 田町

同五百十四石九斗六升九合 戸教百七十六 猿縮町

同二百七十九石四斗四升 戸教百六十五 久保町

同五十九石六斗七升三合 戸教百七十三 櫻臺町

村教七十六箇邑

合高二万四千三百零三石六斗一升八合九勺

戸教四千六百八十六

周准郡 北望郡界 始り南天守郡 界 梓 東南 房別界 終り

高七十一石六斗八升六合 三枝豊前守 戸教百五十四 小濱村

清水殿 本多修理

同六百三十一石三斗二升八合 白瀬田斐守 曾根内直 脚料所 戸教百九十七 畑澤村

同二百七十五石二斗七升四合 小笠原兵庫 戸教百七十六 坂田村

同百三十六石三斗九升四合 黒川九京 戸教百三十四 大和田村

同三百零七石三斗九合七勺 同 小笠原兵庫 小笠原主計 戸教百九 人見村

同三百三十三石二斗六升八合 飯野領 神尾市左衛門 戸教百八十 中野村

同二百零三石二斗四升一合 戸教百五十八 中富村



大田喜領  
高百二十四石九斗三升  
履教九十七  
新町

同  
同百三十八石二斗七升七合  
履教五十五  
柳原村

松下喜登  
同三百四十七石九斗二合  
履教四十一  
西部田村

大田喜領  
同五百八十石四斗二升四合  
履教八十八  
上原村

同  
同四百九十四石六斗九升  
履教二十七  
船子村

服部修理  
服部幸八郎  
同三百七十二石三斗六升一合  
履教七十一  
森宮村

岩附領  
同百零二石五斗七升二合  
履教二十六  
正立寺村

福鳴丸登  
同百三十五石七斗七升  
履教二十一  
柿和田村

服部修理  
同百十七石七斗七升  
履教十七  
札森村

久見惣左門 安藤圖書  
同百四十四石二斗九升五合  
履教十六  
大野村

細井丸登 鳥井三右門  
同六百一十四石七升六合八分  
履教九十七  
國府堂村

服部主水  
同八百二十四石六斗三升五合  
履教五十二  
万木村

御料所  
赤松式部 花村三良登  
高三百九十六石九斗六升六合  
履教六十六  
下湯江村

同  
同四百九十二石七斗二升二合  
履教七十二  
上湯江村

高尾伊賀守  
神尾市左衛門  
同六百五十四石一斗三升七合  
履教八十八  
貞元村

御料所  
飯野領  
同六百六十四石七斗八合  
履教八十六  
前久保村

飯野領  
同五百一十石三斗八升三合  
履教百十  
二間塚村

同  
同三百二十七石二斗二升七合  
履教百十  
青木村

御料所  
安藤大和守 大塚主膳  
飯野領  
黒川丸京 酒井内記  
同三百七十五石五斗七升五合  
履教百十  
大堀村

悉領  
同二百六十九石九斗五升五合  
履教七十八  
西川村

飯野領  
同七百九石二斗六升四合  
履教百十  
下飯野村

同  
同六百六十二石三斗六升七合  
履教八十五  
上飯野村

悉領  
同二百六石六斗二升一合  
履教四十六  
新井村

同  
同百二十四石七斗六升三合  
履教七十八  
川名村



久留里領  
福嶋丸登

高三百十四石四斗六升六合  
尾原村

福嶋丸登

同五百二十九石三斗一升三合  
柳戸村

神原次郎

同五百二十四石三斗三升三合  
新田野村

御料所 早川三郎 能勢半左衛門  
松平一学 服部主水 遠山修理 神原次郎

同二千三百五十二石七斗二升六合  
山田村

久留里領

早川三郎 加藤金三郎  
同千九十八石四斗七升  
高谷村

久留里領 山下長左衛門

同七百一十石三斗七升九合  
佐室村

忍領

高三百十六石三斗一升六合  
篠部村

同

同百九十五石二斗四升六合  
畠津村

御料所 小笠原兵衛

同四百二十五石四斗四升三合  
本郷村

飯野領

同七十四石六斗六升三合  
平井村

神尾市左衛門

同百四十六石四斗五升六合  
小香村

御料所 土屋兵衛

同二百二十三石三斗九合七升  
枚谷村

同

同三百五十四石三斗一升六合  
澤辺村

同

同千二百六十三石三斗七升六合  
長志村

同

同千七百九十一石二斗二升  
下布施村

同

同二千六百三十五石五升六合  
上布施村

同

同百四十六石五斗三升六合  
櫻谷村

同

同百五十二石二斗一升六合  
小谷松村

同

同四百一十石  
新御堂村

御料所 玉虫助太夫 水野長左衛門

同七百七十二石八斗三升六合  
郡村

大久保主膳

同五百七十七石三斗四合  
小山野村

酒井内記

同六百八十八石六斗三升七合  
大山野村

赤松式部

同二百七十七石七斗一升一合  
宮下村

同

同百五十二石三斗二升四合  
濱古村

同

同四一十石  
新御堂村

最勝福寺領

同四一十石  
新御堂村



田中新丸

高百三十六石七斗一合

敷三十一

部田村

平野丸

同二百四十九石七斗二合

口五十五

八巻村

富永保之丞

同二百五十九石九斗三升合

口三十九

堀内村

板橋美太郎

同二百廿九石三斗七合

口五十三

大戸村

白永保之助

同四百六十三石八升八合夕

口七十

石神村

甲新丸

同二百廿三石九斗三升九合

口七十七

久我原村

神尾新丸 井上重丸

高六百六十六石六斗六合

敷七十六

常代村

飯野領 青新丸

同二百十九石三斗二升夕

口十三

八幡村

御料所

同四百一十石三斗一合

口五十五

本師村

同

同四百廿一石一斗一升七合

口五十四

久保村

御料所 山本橋二郎

同七百三十三石五升二合

口七十三

外箕輪村

御料所 安藤天和寺 窪田喜内 萩原頼母

同四百九十六石五斗三升六合夕

口八十一

北子安村

福嶋丸

同二百十三石三斗八升零

口九十

三又村

清水殿

同百十石八斗

口四十一

佐野村

大岡主膳

同三百三十石

口五十七

市野村

曲淵源太郎

同二十五石九斗

口三十一

江渡村

富永保之助

同九十九石一斗一升三合

口五十八

市野川村

遠山俊理 宅間伊織

同百四十石

口三十五

白木村

清水殿

同九百二十八石

口八十三

南子安村

御料所

同七百三十三石五升二合

口七十三

外箕輪村

御料所 林大学頭

同二百一十二石八斗九升六合

口二十八

内箕輪村

御料所 本多俊理

同七十三石八斗五升四合

口三十五

法木作村

清水殿

同六百九十二石九斗三升六合

口百七

為田村

御料所 赤松式部

同六百六十六石五斗四升四合夕

口百

三直村



岩附領

高八十石斗七升三合三夕  
鼻久保村

同 同  
同百十八石七合一夕  
芳賀村

清水殿  
同 同  
同十八石五斗九升六合  
蟹道村

同 同  
同百四十四石三斗四升六合  
中倉村

同 同  
同二百二十七石四斗三升三合  
板戸村

同 同  
同二百四十四石五斗六升  
松野村

清水殿  
同 同  
同五十七石三斗一合  
小松野村

御料所  
同 同  
同七十九石九斗八合  
貝掛村

岩附領  
同 同  
同四百四十七石五斗一合三夕  
大楠村

岩附領  
同 同  
同百三十六石斗三升七夕  
山田村

同 同  
同八十三石三斗八升四合一夕  
小羽戸村

同 同  
同六十九石九斗三升  
法花村

小宮新九郎

高九十九石七斗八升九合  
叔山村

御料所  
清水殿  
同 同  
同二百十九石二斗六合  
練木村

飯野領  
同 同  
同百五十二石九升七合  
大鷲村

御料所  
堀圖書  
同 同  
同三百四十九石九斗六合三夕  
大井村

本多修理  
井戸十重門  
同 同  
同四百三十三石  
糠田村

同 同  
同五百七十一石八斗三合  
中嶋村

清水殿  
飯野領  
同 同  
同九十九石六斗五升二合  
原村

本多修理  
同 同  
同五百九十二石八斗一升二合  
泉村

井上兵衛門  
同 同  
同四百八十五石二斗  
六手村

清水殿  
同 同  
同八十七石二斗四升三合  
高原村

御料所  
同 同  
同六十石二斗  
四引村

三枝豊前守  
同 同  
同百九十三石一斗八升六合  
馬登村



岩附領

高百十二石八斗九升五合戸教十五

荒川村

同

同二百十四石八斗一升三合夕戸教十二

中嶋村

同

同百九十三石六斗六升七合六夕戸教二十七

中里村

宅間伊織

同百十八石四斗三升七合戸教三十一

赤羽根村

早川三郎 堀末馬

同百六十一石二斗八升二合戸教七十七

大森村

福鳴丸登

同百四十七石五斗一升六合戸教三十六

黒原村

岩附領

同十六石六斗三升三合戸教十

川安戸村

同

同七石六斗四升三合戸教七

南畑村

同

同二十四石七斗三升三合戸教十

押沼村

同

同五十七石六斗八升一合戸教五十一

早澤村

同

同二十石六斗六升二合戸教十二

宇箇原村

留永保之助  
宅間伊織

同八十一石四斗一升一合戸教三十一

笛倉村

山本橋二郎

志村又三郎 何部置丸

高五十三石九升五合戸教十三

三枝豊前守 本多修理

同二百二十七石九斗七升六合戸教十四

尾車村

同 神野寺領

同九十四石九斗四升三合戸教三十三

惣牛村

神野寺門前

同 御料所 永田三郎重門

同百十石三斗六升七合三夕戸教十二

萩作村

井上兵左衛門

同二百四石五升戸教四十二

白駒村

清水殿

同六十九石六升戸教十一

駒久保村ヨマクホ

井上兵左衛門

同百三十一石九斗九升二合戸教二十四

塚原村

飯室龜節

同百二十六石四斗九升九合戸教十八

行馬村

御料所 中根内膳  
太倉清虎門 山田兵助 江田五兵衛

同六百石四斗二升五合戸教五十二

根元村

清水殿  
神尾市左衛門

同百四十七石六合戸教二十三

大谷村

清水殿  
河内左太郎

同百九十九石九升八合戸教十三

長志村



岩附領

高二十九石九斗九升六合

〇九

百鉾村

清水殿  
河内龙太郎

高二十九石二斗三升三合

〇四

箕田村

同

同四十四石五斗一升六合

〇十七

小内村

清水殿  
小宮新藤

同八十八石二斗七合

〇十三

法木村

同

同二十九石五斗九合

〇十

原内村

花村長登

同八十六石六斗四升

〇十一

八木村

同

同四十六石八斗九升六合

〇十六

馬場内村

清水殿  
河内龙太郎

同五十一石五斗七升七合

〇二

森戸村

同

同四十九石二斗五合

〇三十

湯倉村

神谷与七郎与力給地

同五十七石四斗八升

〇五十四

深井村

同

同三十九石九斗四升二合

〇十七

小苗村

清水殿

同九十一石七斗六升

〇十六

麿子崎村

同

同九十石三斗九升二合

〇十四

彌喜用村

同二百四十一石二斗二升六合

〇三十三

長谷堂村

同

同六十四石二斗四升

〇四十七

庄司村

同八十八斗三升

〇四

高原村

同

同六十石九斗二升六斗

〇十七

松尾村

井上兵左衛門

同六十一石一斗一升五合

〇十四

長留村

同

同二十四石六斗一升八合

〇十四

堀切村

清水殿

同三百六十六石四斗九升六合

〇七十三

鎌籠村

同

同三十九石二斗八合

〇五十七

紙敷村

同百三十三石五斗六升

〇二十三

澤卷村

同

同五十六石六斗

〇二十

中野村

同二百三十八石三斗三升三合

〇四十三

大野堂村



岩附領

高三十八石九斗八升

戸数十六

市野川村

同 同四十九石一升五合

戸数十二

板谷村

同 同二百一石一斗三升五合

伊保田村

同 同七十二石五斗七升八合

田代村

同 同四十五石

三条村

同 同三十四石九斗四升三合

弓木村

清水殿

高百三石四斗六升六合

戸数八

大月村

同 同七十六石七斗三升七合

戸数十五

金岡村

同 同九十石五斗

戸数九

間野村

同 同百八十二石四斗五升七合

戸数二十六

日利根村

同 同百七十七石一斗三升四合

戸数十四

東猪原村

同 同百十九石七斗九合

戸数十三

西猪原村

同 同八十二石五斗二升一合七勺

粟又村

同 同六十一石四斗九升七合

小沢又村

同 同七十六石八斗三升八合

筒森村

同 同五十三石八斗一升二合

面白村

同 同五十三石八斗二升二合

大田代村

同 同六十一石四斗九升一合

小田代村

同 同百七十九石八斗九升

戸数八十

市宿村

同 同二百九石

戸数六十四

市場村

同 同七十九石二斗五升

戸数十五

西栗倉村

同 同八十四石三斗五升七合

戸数三十七

東栗倉村

同 同八十一石五斗一升三合

戸数二十七

平田村

同 同二百十四石九斗三升

戸数六十四

植島村



岩附領

高百一石八斗二升三合

戶數四十三

葛藤村

村殺百七十三箇邑

合六万七千百三十三石八斗六升三合六夕

戸數一万四千九百六十九

曾根内區

高六十六石三斗八升

戶數三十三

東日笠村

同 同八十九石一斗五升

戶數二十三

西日笠村

同 同六十四石三斗二升

戶數三十二

二夕入村

同 同五十七石

戶數二十一

辻森村

同 同四十七石

戶數二十一

大岩村

同 同四十九石六斗三升

戶數二十三

怒田沢村

望陀郡

北市原郡界南周准  
郡三稱之東南夷隅郡并  
房列ノ界ニ終ル

御料所

高尾伊加守里川丸京

高四百二十七石八斗四升四合

戶數百三十九

久保田村

小笠原寛守近藤條三郎

同二百四十九石三斗七升六合夕

戶數六十二

代宿村

与力給地

同五百二十四石七斗七升一合

戶數七十六

藏波村

御料所 三浦鉄三郎  
上原惣兵衛 枝原小九郎

同七百零二石九斗九升五合

戶數六十三

奈良輪村

清水殿 石丸勇之丞  
大保一郎 与力給地

同六百零五石五斗七升二合

戶數六十五

坂市場村

同 同八十三石四斗七升六合

戶數三十一

宿原村

同 同四十七石

戶數三十

正木村

同 同三十二石一斗八合

戶數十二

奥畑村

同 同三十石九斗七升四合

戶數十九

旅名村

同 同四十七石六斗二升一合

戶數二十四

倉沢村

同 同三十五石九斗七升

戶數二十

奥永村



大保岩三郎

高三百四十四石九斗八升三合 中野村

与力給地

同三百九十九石三斗六升八合 牛込村

御料所 豊嶋丸兵衛 浅野治良吉 黒川九京 与力給地

同八百六十四石九斗四升六合 中嶋村

同 浅野治良吉 九毛良兵卫 与力給地

同三百六十六石一斗九升三合 此倉村

御料所

同三百三十七石三斗六升六合 久津間新田

御料所 中山信濃守 石丸九京

同四百五十五石六斗四升七合 久津間村

信

村殺百三箇邑

合二万九千七百四十二石四斗八升三合三勺

戸負四千九百六十八

長柄郡 南長柄郡 北長柄郡 西長柄郡 東長柄郡

一宮領 吉良九京夫 森宗乙 高千四百三十四石三斗三升六合 椎木村

間宮虎之助 土屋兵庫

同九十七石二斗八升六合 江川村

中山五平二

同百五十三石六斗 中里村

与力給地

同三百三十六石六斗九升六合 万石村

柴田六三郎 松浦市左馬

同千一百六十九石二斗二升九合 高柳村

清水殿 間宮虎之助 中野鈔之進 小宮七郎 土屋兵庫

同六百八十八石六斗五升五合 長須加村

曾根内匠 森宗乙

同三百七十二石一升九合 吾妻村

三三

加藤伯耆守

同千六百六十五石 中原村

御料所 河井治良兵卫

同千四十六石九升八合 泉村

吉良九京夫 小長谷藤十郎 多田吉六郎 森宗乙 武田吉十郎 齋藤久右衛門 加藤久太郎 多田三八

岡部主税 同三百四十七石七升二合 網田村

御料所 奥津内記

同千三百六十六石四斗一升八合 東浪見村

高林弥十郎 土方八十郎 服部市良吉

御料所 一宮領

同二千四百七十二石七升四合 一宮郷村

長

三三



御料所

清水殿館山領

高十百四十二石八斗一合三勺

木更津村

貝淵領

同三百三十石七斗二升六合

貝淵村

同

同六百三十石七斗六合

櫻井村

同

同千百五十九石三斗六升二合

請西村

飯野領

同百八十八石七斗七升四合五勺

大久保村

同 鈴木兵庫内藤治左馬

同 真津伊守 山下良右内藤岩五郎 森宗乙

同 二百三十九石五斗六勺九勺

矢那村

御料所

一宮領

高二百一十二石二斗八升

新笈村

照坂甚兵卫

同七十一石

川須谷村

福嶋左兵卫

同五百一石二斗三升一合

岩井村

森川金右

同百六十石

小籠村

照坂甚兵卫

同六百三十九石九升九合

川嶋村

土芳八十郎

同二百五十石

宮原村

御料所 佐野九郎

同 浅倉九郎 河野章郎 小島七郎 堀

同 五百五十二石三斗三升二合

伊豆嶋村

同 河野善平

同 三百九十三石三斗一升六合

中尾村

貝淵領

同 三百四十九石三斗四升一合

太田村

同

同 六十九石四斗四升五合

相里村

同

同 二百十九石二斗七升五合

永井作村

岩附領

同 高尾伊加等 柴田六三郎

同 二百六十一石三升二勺

祇園村

御料所

神尾養一

同 二百一十石三斗五升五合

船頭給村

御料所

同 三十石七斗八升一合

新地村

同

同 七十二石九斗三升四合

高塚村

同

同 百六十九石四斗一合三勺

久手村

同

同 四百十九石八斗一升六合

貝塚村

同

同 二百四十八石六斗一升三合

中嶋村



太田助之丞

小宮長吉 小笠原兵庫

高三百九十六石六斗九升三合

同 百六十二

菅生村

御料所

伊勢守八郎

同二百十八石三斗罪五合

同 百三十四

椿村

同

同二百十七石二斗九升七合

同 百四十六

大鳥居村

跡部監物 中根新左衛門

大澤主馬 与力給地

同七百三十三石三斗四升五合

同 百八十九

篠子村

伊勢守八郎

秋浦岩助

同五百三十九石四斗六合

同 百五十八

犬成村

中山信濃守

同四百六石二斗七升六合七勺

同 百一十一

牛袋村

御料所

同百石四斗三升三合三勺

同 一松郷

新生村

同

同百廿石三斗九升四合八勺

同

畑中村

同

同八十四石九斗一合三勺

同

江尻村

同

同百三十三石三斗四合九勺

同

城之内村

同

同九十五石四斗六升六合勺

同

新屋鋪村

同

同九十六石三斗二升六合勺

同

鷺大村

豐嶋光兵衛

秋浦岩助 与力給地

同三百三十三石三斗八合勺

同 百七十八

井尻村

御料所 同

同百六十七石五斗二升六合九勺

同 百四十四

古市場村

同

萩原頼母 原半左衛門 与力給地

同二百三十一石五斗九升四合六勺

同 百五十一

大寺村

同

真津伊守 堀甲良兵衛 与力給地

同六百四十一石五斗三升三合五勺

同 百九十二

有吉村

依野豊前守 青沼助十郎 早内藏之助

大沢左馬 堀甲良兵衛 与力給地

同五百三十一石三斗罪九合六勺

同 百七十七

望陀村

石丸勇丞

同二百廿九石三斗二升六合

同 百三十九

曾根村

同

同百七十七石三斗八合勺

同

鷺北村

同

同二百三十七石三斗四升二合

同

初崎村

同

同三百四十七石九斗六升

同

前里村

御料所

同 一石七斗二升六合五勺

同

原村

同

同三石六升四合九勺

同

兵庫内村

同

同四石四斗六升四合三勺

同

溝代村



御料所 中根新丸  
大保八郎 与力給地

高八百三石六斗八升  
天野權十郎  
天野彌兵衛  
神納村

同八百十九石九斗一升四合  
飯富村

同二百十五石三斗九升  
新田村

同五百七石四斗七升二合  
三作村

同百十石五斗七升九合  
野田村

同三百十二石一斗六升  
勝村

御料所 飯田惣丸  
高二百六十九石三斗三升九合  
一松郷  
中里村

同 大井信濃守  
同三百三十石  
雙道村

同 高林弥兵衛 坪内仙太郎  
同二百五十三石四斗八升  
信友村

同 霍牧領 木目嘉八郎 肥田十良兵衛  
同七百零一石四斗二升二合  
宮成村

同 御料所 松平九金吾  
同千六百六石一斗六升  
高根森村

同 霍牧領 石川六九郎 河原林鉄五郎  
同九百十九石六斗九升三合  
北高根村

御料所 原半左衛門

同四百二十石三斗六升一合  
岩井村

同百二石八斗二升九合  
神代村

同二百二十九石二斗八升二合  
三畔村

同二百九十九石三斗九合  
谷中村

同二百五十五石三斗六升  
永地村

同五百十三石四斗一升一合六分  
野里村

同三百零九石六斗六升二合  
天子丸村

同百五十五石四斗二升一合  
大坪村

同二百十九石七斗八升  
小泉村

同 一宮領 大進寺内藏助  
同七十九石一斗一合六分  
入山津村

同 土屋山城守 加藤久太郎  
同四百二十五石一斗三合一分  
幸治村

同 松平豊前守  
同四百八十四石四斗八升七分  
中里村



佐野豊前守小宮山守  
佐野茂太夫服部喜久藏  
高五百六十七石

戸数九十二  
大曾根村

中山監物  
同三百九十六石八斗九升六勺

戸数十八  
下泉村

牧野三助  
同五百二十四石

戸数四  
上泉村

子力給地  
同三百四十四石二斗九升二合

戸数十四  
河原井村

御料所  
金田鉄二郎後藤弥十郎  
同二百三十石五斗七升八合

戸数十六  
林村

中山五平二  
同六十一石八斗一升一合

戸数十八  
永吉村

御料所  
筑紫権左  
高百六十一石五斗九升九合

戸数三十二  
驚馬村

同 浅野大學  
同千一百二十三石六斗六升六勺

戸数十八  
関村

同 建部良馬  
同三百十六石一斗五合勺

戸数十七  
五井村

同 加藤金三郎  
同二百四石九斗三升八合

戸数十一  
八計村

同 松平豊前守松下嘉兵衛  
同五百二十七石七升三合勺

戸数十一  
古所村

同 加藤金三郎  
同三百十三石五斗四升三合九勺

戸数十  
牛込村

佐賀領  
与力給地  
同四百六十八石二斗三合勺

戸数十六  
高谷村

御料所 水野帶刀  
三嶋但馬守大沢主馬大河内善十郎

戸数三  
三箇村

久苗里領  
同二百二十二石半六升五合

戸数三  
三箇村

御料所 山下良馬 齋藤久右衛門  
曾根孫太夫 柘植鉄三郎 齋藤定之丞 小倉十兵衛  
小宮山守 飯室龜三郎 黒川七京 内藤亀松

戸数十九  
百目木村

同二百十九石三斗四升一合九勺五厘

戸数二十一  
横田村

御料所  
同百六十二石

戸数十五  
打越村

同 飯田惣九門筑紫権左  
同三百六十一石九斗四升六勺

戸数十一  
刺金村

同 聖牧領 加藤金三郎  
同二百七十五石三斗七升三合

戸数十三  
南日當村

同 大井庄三郎  
同七十四石

戸数十三  
北日當村

同 新庄寺十郎  
同二百七十四石二斗三升二合九勺

戸数十五  
濱宿村

同 川口茂右衛門  
同六百五十九石

戸数十三  
清水村

同 櫻井左太郎  
同二百四十石

戸数十八  
御藏芝村



御料所

貞津伊守

高百九石三斗九升五合

口二十五

瀨ノ口村

飯野領

小宮七喜馬

同百五十二石

口十八

玉野村

石原惣左衛門 跡部監物

同三百十四石八斗九合

口三十九

吉野田村

土屋兵庫 大井熊太郎

同三百十三石六斗四升

口六十四

宮田村

依田長三郎 森松三郎 柘植鉄三郎

同三百十三石六斗四升

口六十四

宮田村

早川内藏助

同二百二十五石

口三十三

大竹村

御料所

同五十一石六斗

口十二

阿部村

御料所 石谷十藏

松平因幡守 何野松庵 曲淵叔五郎

高九百九石六升五合

口九百九

粟生野村

米津播磨守

同百三十三石九斗八合

口三十一

弓渡村

御料所

霍牧領 小尾大七郎

同七百七石七斗四升三合

口百八

萱場村

筑紫権素

同三千石九斗三升一合

口四

小萱場村

御料所

同四百二十石四升四合

口四十四

高田村

同 小宮山長馬

同四十九石五斗四升八合

口十三

堂谷村

飯塚半左衛門 石原惣左衛門

同百七十七石四斗四升二合

口四十

下根岸村

貝淵領

同三百石

口二十一

上根岸村

御料所

曾根孫次郎 小宮山長馬

同百六十九石一斗七升五合

口十七

日高村

同 大徐公五郎 同宮虎之助 土屋兵庫

同千百七十七石五斗九升二合

口百十六

下郡村

石丸勇之丞

同四十七石七升一合

口八

川崎村

御料所 石谷十藏

松平因幡守 何野松庵 曲淵叔五郎

高九百九石六升五合

口九百九

粟生野村

米津播磨守

同百三十三石九斗八合

口三十一

弓渡村

御料所

霍牧領 小尾大七郎

同七百七石七斗四升三合

口百八

萱場村

筑紫権素

同三千石九斗三升一合

口四

小萱場村

御料所

同四百二十石四升四合

口四十四

高田村

御料所

花房安馬 真田鉄藏

同六百六十八石六斗一合五勺

口百六

法目村

御料所

小栗仁馬

堀圖書 橋神社領

同二千六百十四石二斗六合

口三百五

本納村

御料所 橋宗仙院

曲淵叔五郎 中沢良馬 村田寺庵

同五百三十三石五斗九升四勺

口六十

供谷村

御料所

奔信懷守 紫番六三郎

同四百二十三石六斗二升六勺

口百十九

七渡村

御料所

田沼能登守

同五百三十三石九斗二升八合

口百三十六

吉田村



堀岡書

高百十五石四升三合

口三十二

佐野村

大井能安郎  
折井吉郎

曾雄藤助

同二百六十石一斗九升

口四十七

田川村

福嶋此郎

同二百三十三石五斗三升合

口三十一

戸國村

貝開領

同八十九石一斗

口九

稻荷塚村

与力給地

同五十二石三斗六升合

口十三

大久保村

駒根大内記

同九百六十石二斗六合

口三百六

真里谷村

河野松庵

高三百十三石六斗六升

口五十五

千澤村

御料所  
筑紫権之丞

同百九十三石六斗三升四合

口四十

福富村

村田壽庵

同百六十二石四斗三升九合

口五十一

北塚村

同  
戸塚金十郎

同四百三十八石七斗二升合

口六十二

腰當村

同  
渡辺帶刀

同三百二十石一斗九合

口三十八

本小唐村

同  
駒井半兵衛

同百九十八石四斗五升一合

口三十六

新唐村

久苗里領

同七百七十五石四升合

口五十六

下内橋村

同

同千三百五十五石二斗七升合

口百四

真里村

同

同七百十六石三斗四升合

口九十一

萱野村

同

同千二百四十二石八斗二升二合

口三十三

山本村

同

同八十二石四斗三升合

口十二

砂田村

同

同九百二十三石六斗三升合

口九十六

西原村

同

同七十二石四斗六升一合

口三十五

小唐新田

同

同百三十四石五斗九升合

口三十五

谷木村

御料所

同五十七石八斗四升三合

口五

早野新田

同

同九十石五斗一升合

町保新田

同

同三十石五斗一升四合

木崎新田

同

同八十四石三斗五升七合

新久新田



久留里領

高四百二十六石三斗一升九合

貝淵村

御料所  
高九十四石四斗二升三合

田永新田

同 同 同 同  
同七十一石八斗七升八合

川久保村

同 同 同 同  
同百七十五石六斗四升四合

國昌新田

同 同 同 同  
同九十一石二升九合

宗政村

同 同 同 同  
同二百三石五斗六升三合

總壽新田

同 同 同 同  
同百三十四石三斗八升七合

大河原村

同 同 同 同  
同百三十三石九斗七升九合

上福新田

同 同 同 同  
同二百九十八石九斗七升一合

三田村

同 同 同 同  
同百六十三石五斗四升二合

盛新田

同 同 同 同  
同六百六十六石九斗三合

末吉村

同 同 同 同  
同百三十四石五斗二升九合

千町村

同 同 同 同  
同五百石二斗五升八合

俵田村

御料所  
同三百九十三石三斗五升九合

千町新田

同 同 同 同  
同二百四十四石一斗七升九合

新田村

御料所  
同百八石八斗一升三合

十村合  
小林新田

同 同 同 同  
同五百九十九石一斗四升二合

箕輪村

霍牧領  
同八十八石八斗六升七合

曾根新田

同 同 同 同  
同三百五十二石一斗五升四合

青柳村

同 同 同 同  
同二百六十六石七升六合

水口村

同 同 同 同  
同百三十五石六合

岩出村

土屋山城守  
同百四十九石八斗一升

北水口村

同 同 同 同  
同百七十五石三斗三合

戸崎村

御料所  
同三百二十石四斗二升九合

岩沼村

北三十一



久苗里領

高三百四十四石九斗八升三合

寺澤村

同 同百一石六斗二升五合

富田村

同 同六十五石八斗九合

愛宕村

同 同七百三十七石九斗八合

長谷川村

同 同八十四石四斗一合

熊竹村

同 同四百四十六石七斗七升七合

臺村

御料所 岡部主税

高七百十三石八升五合九勺

金田村

同 同九十七石九斗三升四合

萩塚村

同 同百四十二石二升六合

大芝村

同 同五百二十五石二斗八升三合

七井戸村

同 同六十三石二斗二升八合

永吉新田

同 同千百零石八斗八升二合

寺崎村

同 同百三十二石六斗一升九合

瀧村

同 同十九石三斗六升

堰場村

同 同三百九石九斗七升四合

川谷村

同 同二百八十二石八斗二升八合

大谷村

同 同二十五石三斗二升九合

山田村

同 同百三十九石九斗二升六合

奥田村

殿坂甚兵衛

同 同五百四十七石

上市場村

御料所 松平左衛門督 加藤伯耆守

同 同九百五十八石三斗五升八合二勺

下郷村

霍牧領 牧野三之助

同 同千二百六十二石六斗四升七合

上郷村

御料所 統紫權左衛門 井治良兵衛 森川金吾門

同 同五百三十八石八斗

大谷木村

御料所 駒井半藏 畠山良右衛門

同 同五百三十四石三斗六升六合二勺

北山田村

同 同百四十三石九斗二升五合

同 同百四十三石九斗二升五合 猿袋村



久留里領

高百十八石五斗五升二合

小市部村

同

同四百七石五斗九升三合

市場村

同

同八百十六石四斗一合

浦田村

同

同三百十四石三斗一升六合

怒田村

同

同八十二石一升六合

川田村

川越領

同四百廿三石二斗六升六合

向郷村

御料所 服部良重  
田沼能登寺 有泉茂太郎 塩入三郎

高四百十九石五斗九升三合七勺

下茂原村

御料所 阿部良盛

一、宮領 寛助兵卫 内藤弥九郎  
土屋山城守 三枝雲子 小栗平吉

同八百七十三石三斗四升七合

小林村

御料所 松平元金吾  
寛助兵卫 安部織部

同六百九十七石五斗五升

高師村

同 富永四良兵衛 戸塚金十郎  
井上美濃守 石丸権六郎 小嶋権七郎

同九百廿六石一斗七合五勺

長尾村

一、宮領 鈴木治九郎 渡辺帶刀  
堀畷前守 榊原元太郎 沼田新二郎 岡部庄九郎

同八百廿八石六斗三升七合

下太田村

同

同九十一石五斗三升八合

大和田村

同

同八十二石九斗五升三合

栗坪村

同

同八十五石六斗九升六合

芋窪村

同

同四十四石五斗九升六合

大野宮臺村

同

同三十五石九斗五升七合

菅間新田

同

同百二石二斗六升四合

大山田村

御料所 松平豊前守

同四百二十三石三斗三升

上吉井村

同 遠山源兵卫

同四百十三石三斗四升四合

下吉井村

同 松平豊前守

同二百七十石一斗四合

榎神房村

同 霍牧領

同五百四十九石七斗五升八合

桂村

神尾長良前守 安部八之丞

同四百三十三石八斗一升八合

芝名村

一、宮領 石井六三郎  
松平豊前守 河内権三郎

同七百廿八石六斗六升一合

上太田村



川越領

高百四十五石五斗七升二合教二十六 小籠村

同 同四百七十二石三斗五升一合八十四 平山村

同 同八十二石五斗九升三合十 朝立村

同 同八十七石四斗四合十六 外野村

同 同百四十八石七斗四升七合三十 千本村

同 同百石七斗六升三合九 鳥居代村

内藤彌左衛門

高二百石教三十九 黒戸村

同 同三百石三十一 大登村

同 同五百二十三石三斗九升七十七 押日村

同 同二百六十二石八斗四升九合五十八 鷲巣村

同 同五百九十六石八斗七升七合百 長谷村

同 同七百三十五石七斗七升四合百十 國府関村

同 同百十石二斗四合十八 柳瀬村

同 同四十七石九斗六升六合六 稻瀧村

同 同四十一石三斗三升二合十八 嶋島村

同 同九十七石三斗六升九合十九 西野村

同 同五百九石四斗七合八十四 小坂村

同 同百二十六石八斗二十四 蓮見村

御料所 有泉茂五郎

同 同百十九石七斗七升七合四十一 上茂原村

同 同二百石二十 庄吉村

同 同二百九十八石八斗三升七合五十六 味正村

同 同七百三十三石四斗二升四合八十九 真名村

同 同七十二石十八 芦網村

同 同三百九十七石九斗六升五十二 箕輪村



川越領

高三十五石二斗七升

戸数七

戸沓村

武田守五郎  
伊沢内記

高五百石六斗八升九合

戸数四十三  
力九村

同 同五十二石二斗三升六合

戸数十二

朝柄村

安部織部

同四百一十石二升二合

戸数十四  
榎本村

同 同百三十二石三斗五升四合

戸数三十二

片野村

如藤伯耆守

同百三十石九斗八升八合

戸数十七  
小榎本村

同 同八十五石六斗五升一合

戸数十四

打路木村

奔信備守

同二百六十八石七斗一升七合

戸数十三  
千代丸村

同 同百零六石四斗三升六合

戸数二十二

谷向村

武田守五郎

同三百一十六石七斗七升六合

戸数三十  
國府里村

同 同三十四石五斗六升

戸数六

女食村

安部織部  
市岡左膳  
曲副叔五郎

同二百一十八石六斗三升六分

戸数十二  
船木村

同 同八十九石七升七合

戸数十七

切畠村

小笠原善喜郎

同百六十五石六斗二升

戸数十七  
上野村

同 同百零三石六斗

戸数三十五

細野村

山本平六郎

同六十六石三升三合

戸数七  
中臺村

同 同八十四石二斗

戸数十一

田面村

秩父辰三郎

同百六十三石四斗五升六合

戸数十六  
山郷村

同 同五十六石三斗一升八合

戸数十

細場村

御料所  
本郷大和守  
中山勝太郎

同四十四石二斗七升

戸数二十二  
四木村

同 同八十石二斗七升五合

戸数十五

四町村

山本平六郎  
曲副源太郎  
篁新太郎

同二百一十九石一斗一升七合

戸数三十八  
長柄山村

同 同八十二石四升九合

戸数十一

石崎村

山本平六郎

同百一十二石二升七合

戸数十二  
六地藏村



川越領

高七十九石七斗三升五合

日十八

名殿村

同四十七石三合

日十

上関村

同五十二石七斗三升

日八

関村

同百四十二石九斗一升一合

日二十五

大録村

同四百三石二斗六升二合

日十七

笹村

同七十九石九斗四升八合

日十九

香木原村

松平左兵衛督 統紫推蒸 戸塚金十郎  
水野伯耆守 水野一八 曲淵源太郎

高九百七十六石

日九

山根村

同五百十二石八斗八升一合

日五十四

櫻谷村

同二百六十三石二升四合

日七十四

徳増村

同百八十七石四斗一升

日二十五

長畱村

同三百五十六石三斗九升六合

日四十九

立鳥村

同七百三十一石四斗四升

日百二十八

鶴谷村

同八十六石一斗四合

日二十

野中村

同二百六十石九斗三升四合

日五十五

柳代村

同百三石二斗二升五合

日二十一

高水村

同八十八石四斗五升七合

日十八

藤林村

同九十二石二斗四升三合

日十八

川俣村

同四十六石九升二合

日四

菅間田村

御料所

大井信濃守 岡部主税

同六百六十石三斗九升六合

日百一

針谷村

同二百五十石

日四十一

金谷村

同五十九石九斗六升三合

日九

初芝村

同八百零七石二斗七升三合

日二十八

刑部村

同百五十三石三斗五升八合

日三十二

田代村

同四百九十六石五斗六升四合

日七十六

大津倉村

水野若狭守

水野若狭守

大保八良造

同部八喜門 尾林助二郎 子力給地

布施藤兵衛 駒井半藏

上四十一



川越領  
高三十七石二斗四升

口八十一

月毛村

同  
同三十五石二斗八升四合

口十

押込村

同  
同百六十五斗八升四合

口四十三

草河原村

同  
同二百六十五斗七升七合

口六十四

折木沢村

同  
同二百三十三石九斗一升九合

口七十二

坂畑村

同  
同二十三石四斗一升

口十一

滝原村

鈴木治兵衛

大保留三郎 神尾織部

高二百八十一石五斗四升

口六十六

高山村

御料所 児嶋孫七  
霍牧領 真田鉄藏

同二百六十石五升

口五十四

大庭村

大保留三郎  
同百五十四石三斗三升九勺

口二十六

深澤村

齋藤定之丞  
同百三十三石九斗九升

口三十三

笠森村

同  
同二百三十四石三斗六升二合

口七十六

藏玉村

同  
同六十石五斗九升六合

口十四

釜生村

同  
同三十三石六斗九合

口八

門生村

同  
同百六十一石三斗九升七合

口四十九

黄田村

同  
同百八十八石九斗一升

口四十三

四方木村

村救百五十二箇邑

合高六万九千五百六十三石六斗三升七合三勺

戸真九千八百八十五

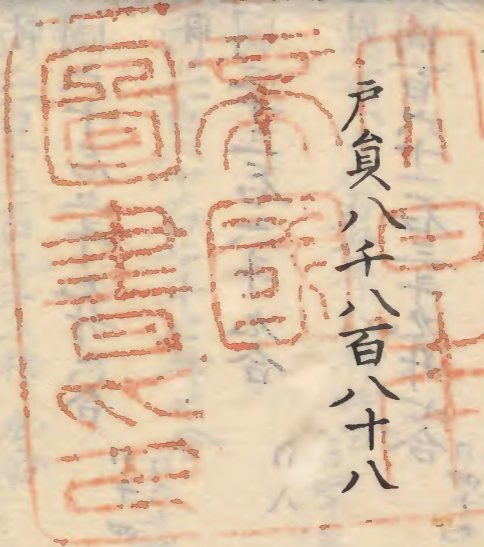
林野百六十一箇邑



村数百七十一箇也

合高方七十者生石集并合六夕

戸負八千八百八十八



圖三十四百二十六并各

高五林

高五林

高五林

高五林

高五林

村数百五十二箇也

合高方七十者生石集并合六夕

戸負八千八百八十五



