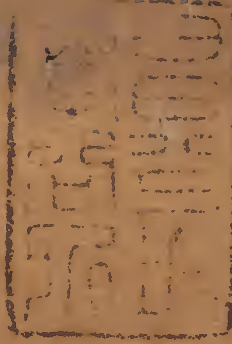


延喜式

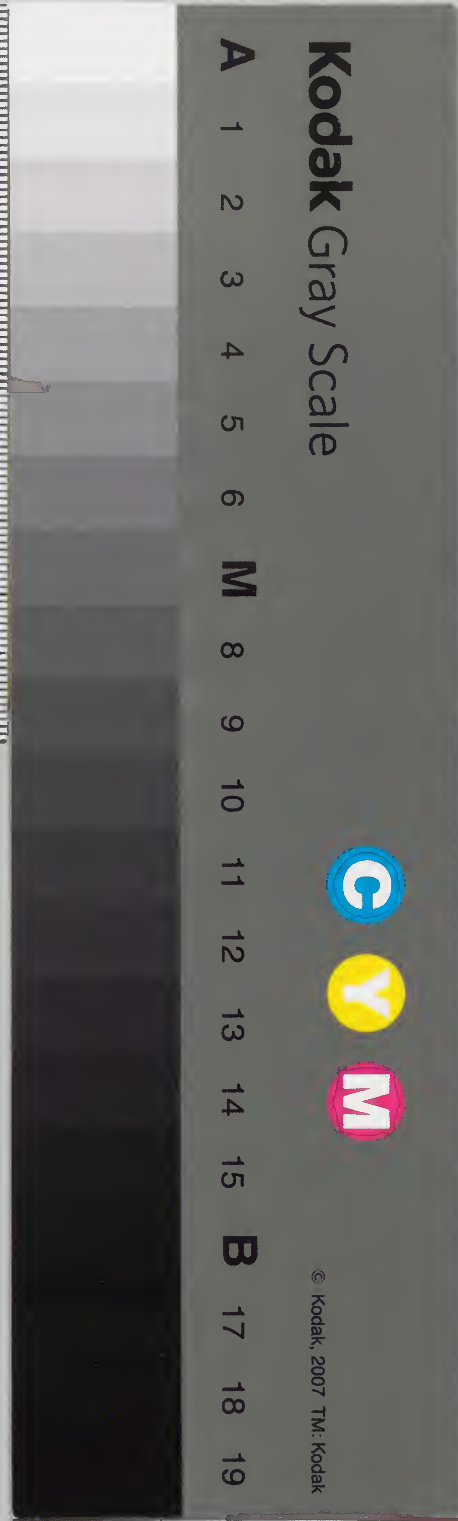
神祇八
祝詞

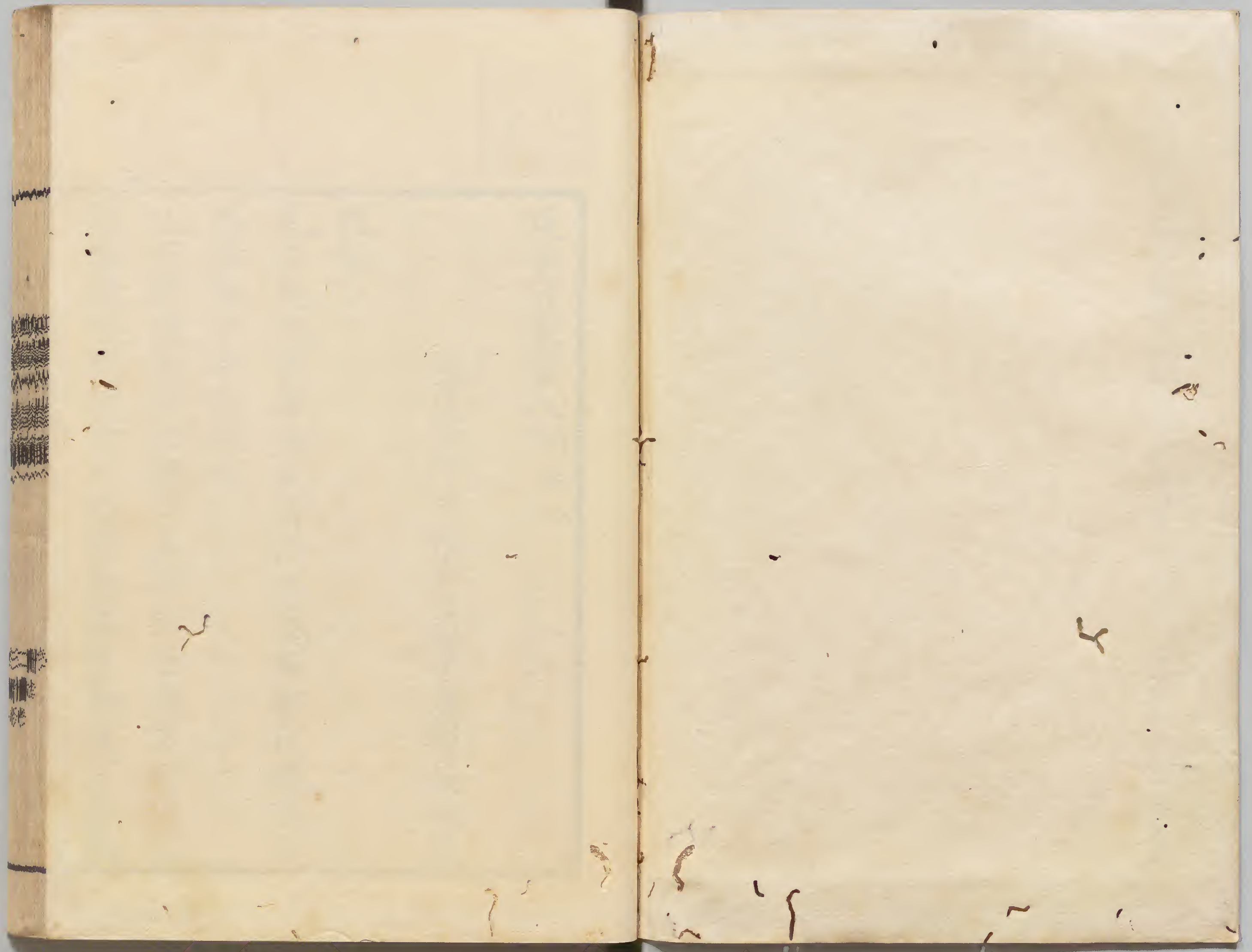


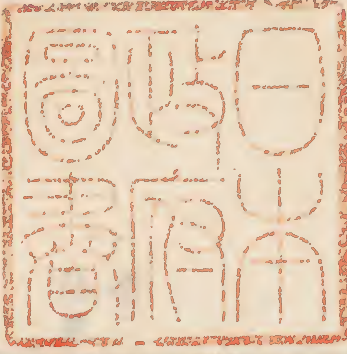
和書門			
六	一	七	六
冊	架	函	號

內閣文庫			
八	一	七	六
架	冊	號	類

內閣文庫	
番號	和 28627
冊數	61 (8)
函號	266 43







延喜式卷第八

神祇八

淺草文庫

從四位下行侍從兼出羽守源朝臣齊恒按

祝詞

凡祭祀祝詞者。御殿御門等。祭齋部氏祝詞。以外諸祭中臣氏祝詞。

凡四時諸祭。不云祝詞者。神部皆依常例宣之。其臨時祭。祝詞所司隨事脩撰。前祭進官經處。

延喜式卷第八

祭 祈年

分然後行之。

祈年祭

集侍神主祝部等諸聞食登宣神主祝部等共

高天原カミツクリ神留坐皇睦神漏伎命神漏彌命以稱唯餘宣准此

天社國社アツヤシロクハツヤシロ登稱辭竟奉皇神等能前アルセ白久今

年二月トシハセライ御年祈將賜登為而皇御孫命宇豆

幣アチクラ手朝日アヒヒ能トヨセカ豊逆登アル稱辭竟奉久宣ノタラフ

御年皇神等アルトシノカヘカム能アル前アル白久皇神等能依ヨ左奉アル

奥津御年オツツ手肱タナヒチ尔水沫畫垂向股アル泥畫寄

氏取作トリツクラ年奥津御年アル八束穗ヤツカ能伊加志穗アル

皇神等能依左奉者初穗ハツ波千類チカヒ八百類ヤカヒ尔奉

置オ氏カヒ魁閑高知魁腹滿雙カヒ汁カヒ尔類カヒ母稱辭竟

奉年大野原オノハラ尔生物者甘菜辛菜青海原住物

者ハ能廣物ヒロモノ能セ狭物奥津藻菜邊津藻菜アル

至アル氏御服者明妙照妙和妙荒妙アル稱辭竟奉

年御年皇神能前アル白馬白猪白鷄種二色物

延喜式卷第八

延喜式卷第八

擲磐間門命クシイハトノ豐磐間門命トヨイハトノ登御名者白登氏氏辞竟

奉者四方能御門爾湯都磐村ユツイハムラ能如塞坐ユトクモカリマシ氏氏朝アサタ

者御門開奉夕者御門閉奉トチアツリ氏氏疎夫留物ウツフル能自能

下往者下ヨリユク乎ハ守自上往者上アモリクヨリ乎乎守夜ヨル能守日守リヒ能

守爾守奉故皇御孫命能宇豆乃幣帛乎稱辞

竟奉登久宣

生嶋イクシマ能御巫能辞竟奉皇神等能前爾白久生イク

國足國クタル登御名者白氏辞竟奉者皇神能敷坐シハ氏氏

嶋シマ能八十嶋者谷ヤソ蟻シマ能狹度極鹽沫能留限狹トネルカリ

國者廣クハ久峻國者平ヒロクハ久嶋久能八十嶋墮事無皇オツルコトナク

神等能依志左奉故皇御孫命能宇豆乃幣帛乎

稱辞竟奉登久宣

辞別伊勢コトワケチイセ尔尔坐天照太御神アハアテミカミ能太前フト尔尔白久皇

神能見霽カハラ志志坐四方國者天能辟立極國カヘタツ能退

立限青雲タツカハ能能靄極白雲タモヒクハ能能墜坐フリ向伏限青海原ムカフカハ

者掉柁不干舟艦ハセラカチマセハ能能至留極大海原リルハ尔尔舟滿都パチツ

延喜式卷第八

都氣トケ氏ノ自陸往道者荷緒縛堅ノ氏ノ磐根木根履ノ

佐久彌サク氏ノ馬ウマ至留限長道無間ノ久ノ立都都氣ノ

狹國者廣ノ久ノ峻國者平ノ久ノ遠國者八十綱打ノ

掛カケ氏ノ引寄如事皇太御神能ノ寄奉ノ波ノ荷前者皇ノ

太御神能ノ太前ノ如横山打積置ノ氏ノ殘ノ波ノ平聞ノ

者又皇御孫命御世ノ手長御世ノ登ノ堅磐ノ氏ノ常ノ

磐ノ齋ノ比ノ奉茂御世ノ幸閑奉故皇吾睦神漏ノ

伎神漏彌命ノ登ノ宇事物頸根衝拔ノ氏ノ皇御孫命ノ

能ノ宇豆ノ乃幣帛ノ手ノ稱辭竟奉ノ久ノ宣ノ

御縣ノ尔ノ坐皇神等前ノ尔ノ白ノ久ノ高市葛木十市志ノ

貴山邊曾布ノ登ノ御名者白ノ氏ノ此六御縣ノ尔ノ生出ノ

甘菜辛菜ノ手ノ持參来ノ氏ノ皇御孫命ノ能ノ長御膳ノ能ノ

遠御膳ノ登ノ聞食故皇御孫命ノ能ノ宇豆ノ乃幣帛ノ手ノ

稱辭竟奉ノ久ノ宣ノ

山口坐皇神等ノ能ノ前ノ尔ノ白ノ久ノ飛鳥石村忍坂長ノ

谷畝火耳無ノ登ノ御名者白ノ氏ノ遠山近山ノ尔ノ生立ノ

留大木小木^乎本末打切^氏持參来^氏皇御孫

命^能瑞^能御舍仕奉^氏天御蔭日御蔭^登隱坐

四方國^乎安國^登平久知食^須我故皇御孫命

能宇豆乃幣帛^乎稱辭竟奉^久宣

水分坐皇神等^能前^尔白久吉野宇陀都祁葛

木^登御名者白^氏辭竟奉者皇神等^能寄^志奉

奥都御年^乎八束穗^能伊加志穗^尔寄^志奉

者皇神等^尔初穗^波穎^尔汁^尔甍^閑高知甍腹

滿雙^氏稱辭竟奉^氏遺^乎皮皇御孫命^能朝御食

夕御食^能加年加比^尔長御食^能遠御食^登赤

丹穗^尔聞食故皇御孫命^能宇豆^乃幣帛稱辭

竟奉^久諸聞食^登宣

辭別忌部^能弱肩^尔太多須^ハ支取掛^氏持由麻

波利仕奉^禮留幣帛^乎神主祝部等受賜^氏事不

過捧持奉^登宣

春日祭

天皇ハハラカト我オロカト大命オロカト尔坐カシコ世恐カシコ岐鹿嶋坐カシコ健御カシコ賀豆智カシコ
 命香取坐カトリニテハ伊波比主命イハヒヌシノミコ枚岡坐ヒラカニ天之子アノノコ八根命ヤネノミコ
 比賣神ヒメカミ四柱ヨシラ能皇神等能廣前ヒロテハ仁白久太神等オホカミ
 能乞賜コミタテ比任比尔春日能三笠山アカヒ能下津石根イハネ尔
 宫柱カヤハシラヒロ廣知立高天原タカトノハラ尔千木高知氏天乃御蔭
 日乃御蔭止定奉氏貢多クツ流神寶者御鏡御横刀カムタカラハ
 御弓御捍御馬マコ尔備奉理御服波明多閑照多
 閑和多閑荒多閑尔仕奉氏四方國能獻タテマツ留御

調ツク能荷前取並了セハトリナメ氏青海原乃物者波多能廣物
 波多能狹物與藻菜邊藻菜山野物者甘菜辛
 菜尔至氏麻御酒者甕上高知甕腹滿並氏雜物クセモノ
 乎如横山積置氏神主尔某官位姓名ノツカセクラキハネナ乎定セタメ氏
 獻流宇豆乃大幣帛手安幣帛乃足幣帛登平
 久安久聞食者登皇太御神等乎稱辞竟奉久登
 白如此仕奉尔依氏今母去前母天皇我朝廷アカト
 乎平久安久足御世乃茂御世尔齋奉利常磐

尔 堅磐 尔 福閑奉 利 預而仕奉 流 處家王

等 卿等 母 平 久 天皇 我 朝廷 尔 伊加志夜久波

叡 能 如 久 仕奉 利 佐加叡志米賜 登 稱 辟 竟 奉

良 久 白 大原野 枚岡 等 祝詞 准此

廣瀨 大忌 祭

廣瀨 能 川合 尔 稱 辟 竟 奉 流 皇神 能 御名 乎 白

久 御膳持 流 若宇加 能 賣 能 命 登 御名者 白 氏

此皇神前 尔 辟 竟 奉 久 皇御孫 命 能 宇豆 能 幣

廣瀨 大忌 祭

帛 乎 令 捧 持 氏 王臣等 乎 為 使 氏 稱 辟 竟 奉 乎 久

神主祝部等諸聞食 登 宣

奉 流 宇豆 乃 幣帛者御服 明妙照妙和妙荒妙

五色物 楯戈御馬御酒者 能 閑高知 能 腹

滿雙 氏 和稻荒稻 尔 山 尔 住物者毛 能 和 支 物

毛 能 荒 支 物大野 能 原 尔 生物者甘菜辛菜青

海原 尔 住物者 能 廣 支 物 能 狹 支 物 奥津

藻菜 邊津藻菜 尔 至 氏 置足 氏 奉 久 皇神前 尔

白賜^{止部}宣如此奉宇豆^乃幣帛^乎安幣帛^能足

幣帛^止皇神御心平^久安^久聞食^氏皇御孫命

^能長御膳^能遠御膳^止赤丹^能穗^尔聞食^年皇

神^能御刀代^乎始^氏親王等王臣等天下公民^{アメカニタクオホムタカラ}

^能取作奥都御歳者手肱^尔水沫畫垂向股^尔

泥畫寄^氏取将作奥都御歳^乎八束穗^尔皇神

^能成幸賜者初穗者汁^尔類^尔千稻八千稻^尔

引居^氏如横山打積置^氏秋祭^尔奉^年皇神前^登

尔 白賜^登宣

倭國^能六御縣^乃山口^尔坐皇神等前^尔皇御

孫命^能宇豆^乃幣帛^乎明妙照妙和妙荒妙五

色物楯戈至^氏奉如此奉者皇神等^乃敷坐^須

山山^乃自^{クチヨリ}口^セ狭久那多利^尔下賜水^乎甘水^登

受而天下^乃公民^乃取作^禮留奥都御歳^乎惡風^{アヒ}

荒水^尔不相賜汝命^乃成幸^波賜者初穗者汁

尔類^尔颺^乃閑高知颺腹滿雙^氏如横山打積

置^氏奉^年王等臣等百官人等倭國乃六御縣

能^ト刀禰男女^尔至^氏今年某月某日諸^下參出来

皇神前^尔宇事物^ヲ頌根築拔^氏朝日^乃豐逆

登^尔稱^尔辭竟奉^久神主祝部等諸聞食^止宣

龍田風神

龍田風神祭

龍田^尔稱^尔辭竟奉皇神^乃前^尔白^久志^シ貴嶋^尔

大八嶋國^志知^志皇御孫命^乃遠御膳^乃長御膳

止^尔赤丹^乃穗^尔聞食^須五穀物^乎始^氏天下^乃

公民^乃作物^乎草^乃片葉^尔至^氏不成^{ナラセ}一年二^{フタ}

年^尔不在^{アラハ}歲真尼^{ソト}久傷^{ソコナ}故^尔百^能物知^リ人等^乃

卜事^尔出^イ年神^乃御心者^此神^止白^止負^オ賜^タ支

此^乎物知^リ人等^乃卜事^乎以^氏卜^ラ母^止出^留神^乃

御心^母無^止白^止聞看^氏皇御孫命^乃詔^久神等

波^乎天社國社^止忘事^無遺事^無久^久稱^尔辭竟奉

止^オ思^チ行^波須^誰神^曾天下^乃公民^乃作物^乃

不成^{ナラセ}傷^ハ神等^波我御心^曾悟^奉禮^止宇氣比賜

支是以皇御孫命大御夢_{ノオヤ}尔悟奉_{ユメ}久天下乃公
 民乃作作物乎_ヲ惡風荒水_ル相_{アヒテ}都_都不成傷_波我
 御名者天乃御柱乃命國乃御柱乃命止御名
 者悟奉_氏吾前_尔奉_年幣帛者御服者明妙照
 妙和妙荒妙五色乃物楯戈御馬_尔御鞍具_{ノハ}
 品品乃幣帛倫_氏吾_カ宮者朝日乃日向處夕日
 乃日隱處_{カシル}乃龍田_能立野_尔小野_尔吾宮_波定
 奉_氏吾前_乎稱辭竟奉者天下乃公民乃作作

物者五穀_{ノタカシキ}乎始_氏草_乃片葉_{カタハ}尔至_氏成幸閑奉
 止悟奉_支是以皇神_乃辭_{コトヲシヘセトシテソルトコロ}教悟奉處_仁宮柱定
 奉_氏此_乃皇神_能前_尔稱辭竟奉_止皇御孫命
 乃宇豆_乃幣帛令捧持_氏王臣等_乎為使_氏稱
 辭竟奉_止皇神_乃前_尔白賜事_乎神主祝部等
 諸聞食_止宣
 奉_氏宇豆_乃幣帛者比古神_尔御服明妙照妙和
 妙荒妙五色物楯戈御馬_尔御鞍具_氏品品_能

幣帛獻比賣神尔御服備金能麻笥金能揣金

能枅カヒ明妙照妙和妙荒妙五色能物御馬尔御

鞍具氏雜幣帛奉氏御酒者甍能閑高知甍腹

滿雙氏和稻荒稻尔山尔住物者毛乃和物毛

乃荒物大野原生物者甘菜辛菜青海原尔住

物者鱈能廣物鱈能狹物奥都藻菜邊都藻菜

尔至尔乃氏如横山打積置氏奉此宇豆乃幣帛

乎安幣帛能足幣帛止皇神能御心尔平久聞

食氏天下能公民能作作物乎惡風荒水尔不

相賜皇神乃成幸閑賜者初穗者甍能閑高知

甍腹滿雙氏汁尔類尔八百稻千稻尔引居置

氏秋祭尔奉止王卿等百官能人等倭國六縣

能刀禰男女尔至尔乃氏今年四月七月者云諸

參集氏皇神能前尔宇事物頸根築拔氏今日

能朝日能豐逆登尔稱辭竟奉流皇御孫命乃

宇豆乃幣帛乎神主祝部等被賜氏墮事無奉

平野祭

禮宣命_乎諸聞食_止宣

平野祭

天皇_我御命_尔坐_今木_{利與}仕奉_來流_皇太御神

能_廣前_尔白給_久皇太御神_乃乞_志給_乃任_尔

此所_能底津石根_尔宮柱廣敷立高天_乃原_尔

千木高知_氏天_能御蔭日_能御蔭_登定奉_氏神

主_尔神祇_某官位姓名定_氏進_流神財_波御弓

御太刀_{ハカシ}御鏡鈴衣笠御馬_乎引並_氏御衣_波明

多閉照多閉和多閉荒多閉_尔備奉_利四方國

能_進流_御調_能荷前_乎取並_氏御酒波_能戸高

知_能脛腹滿並_氏山野_能物_波甘菜辛菜青海原

乃物_波波多_能廣物波多_能狹物奧都毛波邊

津毛波_尔至_麻雜物_乎如_横山置高成_氏獻_流

宇豆_乃大幣帛_乎平_久所聞_氏天皇_我御世_乎

堅磐_尔常磐_尔齋奉_利伊賀志御世_尔幸閉奉

氏_万世_尔御坐_今在_米給_登稱_辞竟奉_久申_登

卷第八

十一

延喜式卷第八

十一

又申^{トシテ}久^ク參^{マシ}仕奉^シ流^リ親王等王等臣等百官人

等^{ナリ}夜守日守^ル守給^ル天皇^ニ我^レ朝廷^ニ伊夜

高^ル伊夜廣^ル伊賀志夜具波江^ニ乃如^ク久^ク立^テ榮^ル

之^レ令^テ仕奉^シ給^ル登^ル稱^シ辭^シ竟^シ奉^ル久^ク申^ス

久度古開^ク

天皇^ニ我^レ御命^ヲ尔^ニ坐^ス世^ニ久度古開二所^ニ能^ク宮^ニ尔^ノ之^レ

供奉來^リ流^リ皇御神^ニ能^ク廣前^ニ尔^ノ白給^ル久^ク皇御神^ニ能^ク

乞^ヒ比^シ給^ル万^ノ比^シ任^ル尔^ノ此^ノ所^ニ能^ク底^ニ津^ニ石根^ニ尔^ノ宮柱廣

敷立高天^ニ能^ク原^ニ尔^ノ千木高知^ル天^ニ能^ク御蔭日^ニ能^ク

御蔭^ニ止^ス定奉^ル尔^ノ神主^ニ尔^ノ某^ノ官位姓名^ヲ定^ム尔^ノ進^ル流^リ

神財^ニ波^リ御弓御太刀御鏡鈴衣笠御馬^ニ引^ル並^シ

御衣^ニ波^リ明多閑照多閑和多閑荒多閑備奉^ル

氏^ノ四方國^ニ乃^チ進^ル留^ル御調^ニ乃^チ荷前^ニ乎^ニ取^ル並^シ尔^ノ御酒

波^リ颺^ル乃^チ閑高知颺^ル能^ク腹滿並^シ尔^ノ山野物^ニ波^リ甘菜

辛菜青海原^ニ乃^チ物^ニ波^リ鰭^ニ乃^チ廣物鰭^ニ乃^チ狹物奥都

毛波邊都毛波^ニ尔^ノ至^ル天^ニ雜物^ニ乎^ニ如^ク横山置高成

六月
月次

氏獻流宇豆乃大幣帛乎平久所聞氏天皇我御
 世乎堅盤尔常盤尔齋奉利伊賀志御世尔幸
 閑奉氏万世尔御令坐米給登稱辭竟奉登久申
 又申久參集氏仕奉親王等王等臣等百官人
 等乎夜守日守尔守給氏天皇我朝廷尔彌高
 尔彌廣仁伊賀志夜具波江能如久立榮氏令
 仕奉給登稱辭竟奉登良久申
 六月月次アナツハツハナカ十二月准此

集侍神主祝部等諸聞食登宣

高天原尔神留坐皇睦神漏伎命神漏彌命以

天社國社登稱辭竟奉皇神等前尔白久今年

乃六月月次幣帛アナツハツハナカ十二月者云今年明妙照妙

和妙荒妙備奉氏朝日乃豐榮登尔皇御孫命

能宇豆乃幣帛乎稱辭竟奉登久宣

大御巫能辭竟奉皇神等能前尔白久神魂高

御魂生魂足魂玉留魂大宮賣御膳都神辭代

主登御名者白氏 辞竟奉者皇御孫命乃御世

手手長御世登 堅磐尔 常磐尔 齋比 奉茂御世

尔幸閑奉故皇吾睦神漏伎命神漏彌命登 皇

御孫命乃 宇豆乃 幣帛手 稱辞竟奉登久 宣

座摩キカハリ乃御巫辞竟奉皇神等乃 前尔 白久 生井

榮井津長井阿須波婆比伎登 御名者白氏 辞

竟奉者皇神能 敷坐トモ下都磐根尔 宫柱太知立

高天原尔 千木高知氏 皇御孫命瑞乃 御舍仕

奉氏 天御蔭日御蔭登 隱坐氏 四方國手 安國

登平久 知食須 故皇御孫命乃 宇豆乃 幣帛手

稱辞竟奉登久 宣

御門乃 御巫能 辞竟奉皇神等能 前尔 白久 櫛

磐間門命豊磐間門命登 御名者白氏 辞竟奉

者四方能 御門尔 湯都磐村能 如久 塞坐氏 朝

者御門開奉夕者御門閑奉氏 疎布留物乃 自

下往者下手 守自上往者上手 守夜乃 守日乃

守_尔守奉_ル故皇御孫命_乃宇豆_乃幣帛_手稱_辞

竟奉_{登久}宣

生嶋_乃御座_能辞竟奉皇神等_乃前_尔白_久生

國足國_登御名者白_氏辞竟奉者皇神_乃敷坐

嶋_乃八十嶋者谷蟆_能狹度極鹽沫_乃留限狹

國者廣_久嶮國者平_久嶋_乃八十嶋墮事無_久

皇神等寄_志奉_ル故皇御孫命_乃宇豆_乃幣帛_手

稱_辞竟奉_{登久}宣

辞_别伊勢_尔坐天照大御神_乃太前_尔白_久皇

神_乃見霽_志坐四方國者天_乃辟立極國_乃退

立限青雲_能霽極白雲_乃向伏限青海原者掉

柁不干舟艦_乃至_留極大海原_尔舟滿都都氣

自_氏陸往道者荷緒結堅_氏磐根木根履佐_久

彌_氏馬_尔至_留限長道無間_久立都都氣_氏狹

國者廣_久峻國者平_久遠國者八十綱打掛_氏

引寄_ル如事皇大御神寄_志奉_良波荷前者皇大御

神乃前尔如横山打積置氏殘波乎平聞看又皇

御孫命御世乎手長御世登堅磐尔常磐尔齋

比奉茂御世尔幸閑奉故皇吾睦神漏伎命神

漏彌命登鷄自物頸根衝拔氏皇御孫命乃宇

豆乃幣帛乎稱辭竟奉登久宣

御縣尔坐皇神等乃前尔白久高市葛木十市

志貴山邊曾布登御名者白氏此六御縣尔生

出甘菜辛菜乎持參来氏皇御孫命乃長御膳

乃遠御膳登聞食故皇御孫命能宇豆乃幣帛

乎稱辭竟奉登久宣

山能口坐皇神等乃前尔白久飛鳥石村忍坂

長谷畝火耳無登御名者白氏遠山近山尔生

立流大木小木乎本未打切氏持參来氏皇御

孫命乃瑞乃御舍仕奉氏天御蔭日御蔭登隱

坐氏四方國乎安國登平久知食須故皇御孫

命乃宇豆乃幣帛乎稱辭竟奉登久宣

水分坐皇神等乃前尔白久吉野宇陀都祁葛
 木登御名者白氏辞竟奉者皇神等依志奉年
 奥都御年乎八束穗乃伊加志穗尔依志奉者
 皇神等尔初穗者穎尔汁尔甍尔閑高知甍腹滿
 雙氏稱辞竟奉氏遺波乎皇御孫命乃朝御食夕
 御食乃加牟加比尔長御食乃遠御食登赤丹
 穗尔聞食故皇御孫命乃宇豆乃幣帛乎稱辞
 竟奉久諸聞食止宣

大殿祭

辞别忌部乃弱肩尔太襜取掛氏持由麻波利
 仕奉禮留幣帛乎神主祝部等受賜氏事不過捧
 持奉登宣
 大殿祭
 高天原尔神留坐須皇親神魯企神魯美之命
 以氏皇御孫之命乎天津高御座尔坐氏天津
 璽乃劔鏡乎捧持賜天言壽古語云許止保企
 詞宣志皇我宇都御子皇御孫之命此乃天津

高御座 尔 坐 氏 天津日嗣 乎 万千秋 乃 長秋 尔

大八洲豊葦原瑞穂之國 乎 安國 止 平 久 所知

食 止 古語云志 言 寄奉賜 比 以天津御量 氏 事

問 之 磐根木 乃 立 知 草 能 可岐葉 乎 言止 氏 天

降 利 賜 比 食國天下 登 天津日嗣所知食 須 皇

御孫之命 乃 御殿 乎 今奥山 乃 大峽小峽 尔 立

留木 乎 齋部 能 齋斧 乎 以代採 氏 本末 乎 波山神

尔祭 氏 中間 乎 持出來 氏 齋鉏 乎 以 互 齋柱立

皇御孫之命 乃 天之御翳日之御翳 止 造奉

仕 禮 瑞之御殿 古 語云 汝 屋船命 尔 天津奇護

言 乎 古語云 久 須 以 氏 言 壽鎮白 久 此 乃 敷坐

大宮地底津磐根 乃 極 美 下津網根 古 語番繩

網 波 府虫 能 禍無 久 高天原 波 青雲 乃 靄 久 極

美 天 乃血垂飛鳥 乃 禍無 久 堀堅 多 柱桁梁戶

牖 乃 錯 比 古語云 動 鳴事無 久 引結 魯 葛目 能

緩 比 取膏 魯 草 乃 噪 岐 古語云 無 久 御床都比

延喜式卷第八
二十

能佐夜伎夜女能伊須須伎伊豆都志伎事無

久平久氣安久奉護留神御名手白久屋船久久

遲命是木靈也屋船豐宇氣姬命登是稻靈也俗詞

世產屋以辟木束稻置於戶御名波奉稱利皇

邊乃以米散屋中之類也

御孫命乃御世手堅磐常磐尔奉護利五十カシ檀

御世乃足志良御世尔田永能御世止奉福尔依

氏イム齋玉作等我持齋モチ淨ハヨ波利造仕禮留瑞ハ

尺瓊能御吹乃伎乃五百都御統乃玉尔明和幣古

云尔テ耀和幣手附氣齋部宿禰某我弱肩尔太

襁取懸氏言壽伎鎮奉事能漏落武事手神直カムナ

日命大直日命聞直志見直志平良氣安良氣

所知食登白

詞别白久大宮賣命登御名手申事波皇御孫

命乃同殿能裏尔塞坐氏參入罷出人能選比

所知志神等能伊須呂許比阿禮比坐手言直

志和志古語云坐氏皇御孫命朝乃御膳夕乃

延喜式卷第八
二十一

延喜式卷第八

二十一

御膳供奉流比禮懸伴緒襠懸伴緒手躋足トカヒ

躋トカヒ古語云ハルコトナクシ不令為氏親王諸王諸臣百官人等

手已乖乖不令在邪意穢心無久宮進ル進宮ハシメ

勤ツカ勤ツカ之米トカマヤチアル咎過在波見直志聞直坐氏平良

久安良氣ツカ令仕奉坐ル依氏大宮賣命止御名

手稱辭竟奉登白

御門祭

擲磐牖豐磐牖命登御名手申事波四方内外ラチト

御門ル如湯津磐村久塞坐氏四方四角ヨモ與利踈ト

備荒備來武天能麻カ我都比登云神乃言武惡トカ

事コト爾古語麻相麻アヒ自許コリ利相アヒ口會コト賜事無久自

上往クハ波上護利自下往波下護利待防掃劫言ト

排坐ヒラ氏朝波開門夕波閉門氏參入罷出人名

手問所知志咎過在波神直備大直備ル見直

聞直坐氏平良氣ツカ安良氣ツカ令奉仕賜故ル豐磐

牖命擲磐牖命登御名手稱辭竟奉登白

延喜式卷第八

二十一

大後

六月晦大後 十二月准之

集侍親王諸王諸臣百官人等諸聞食止宣大
 皇朝廷尔仕奉留比禮挂伴男手襁挂伴男鞞
 負伴男劔佩伴男伴男能八十伴男乎始官
 官尔仕奉留人等乃過犯家雜雜罪乎今年六
 月晦之大後尔後給比清給事乎諸聞食止宣
 高天原尔神留坐皇親神漏岐神漏美乃命以
 氏八百万神等乎神集集賜比神議議賜氏我

皇御孫之命波豐葦原乃水穗之國乎安國止
 平久知所食止事依志奉伎如此依志奉志國
 中尔荒振神等乎神問志問志賜神掃掃賜比
 語問志磐根樹立草之垣葉乎語止氏天之磐
 座放天之八重雲乎伊頭乃千别尔千别氏天
 降依志奉支如此久依志左奉志四方之國中登
 大倭日高見之國乎安國止定奉氏下津磐根
 尔宫柱太敷立高天原尔千木高知氏皇御孫

之命乃美頭乃御舍仕奉氏天之御蔭日之御

蔭止隱坐氏安國止平氣所知食武國中尔成乃

出武天之益人等我過犯家雜雜罪事波天津

罪止畔放溝埋樋放頻蔣串刺生剝逆剝屎戸

許許太久乃罪乎天津罪止法別氣國津罪止

生層斷死層斷白人胡久美已母犯罪己子犯

罪母與子犯罪子與母犯罪畜犯罪昆虫乃災

高津神乃災高津鳥災畜仆志蠱物為罪許許

太久乃罪出武如此出波天津宮事以氏大中

臣天津金木乎本打切末打斷氏千座置座尔

置足波天津菅曾乎本苧斷末苧切氏八針ハツハリ

取辟氏天津祝詞乃太祝詞事乎宣禮如此

久乃良波天津神波天磐門乎押披氏天之八

重雲乎伊頭乃千別尔千別氏所聞食武國津

神波高山之末短山之末尔上坐氏高山之伊

穗理短山之伊穗理乎撥別氏所聞食武如此

所聞食_波皇御孫之命_乃朝廷_乎始_氏天下四
 方國_波罪_止云布罪_波不在_止科戶之風_乃天
 之八重雲_乎吹放事之如_久朝之御霧夕之御
 霧_乎朝風夕風_乃吹掃事之如_久大津邊_尔居
 大船_乎舳解_{ハハナチ}放艦解_氏大海原_尔押放事之
 如_久彼方之繁木木_乎燒鎌_乃敏鎌_以打掃
 事之如_久遺罪_波不在_止後給_比清給事_乎高
 山之末短山之末_{理與}佐久那太理_尔落多支速_{ハヤ}

川_能瀬坐_須瀬織津比咩_止云神大海原_尔持
 出_{奈武}如此持出往_波荒鹽之鹽_乃八百道_乃八
 鹽道之鹽_乃八百會_尔座_須速開都比咩_止云
 神持歌吞_年如此_久歌吞_波氣吹戶坐_須氣吹
 戶主_止云神根國底之國_尔氣吹放_年如此_久
 氣吹放_波根國底之國_尔坐速佐須良比咩_登
 云神持佐須良比失_年如此_久失_波天皇_我朝
 廷_尔仕奉_留官官人等_乎始_氏天下四方_波自

今日始ケ罪止云布罪波不在止高天原尔耳

振立聞物止馬牽立氏今年六月晦日夕日之

降乃大祓尔祓給比清給事乎諸聞食止宣四

毛國卜部等大川道尔持退出氏祓却止宣

東文忌寸部獻横刀時咒准此西文部

謹請皇天上帝三極大君日月星辰八方諸神

司命司籍左東王父右西王母五方五帝四時

四氣捧以銀人請除禍災捧以金刀請延帝祚

鎮火祭

咒曰東至扶桑西至雲淵南至炎光北至弱水
千城百國精治万歳万歳万歳

鎮火祭

高天原尔神留坐皇親神漏義神漏美能命持

皇御孫命波豐葦原乃水穗國乎安國止平

所知食止天下所寄奉志時尔事寄奉志天

都詞太詞事乎以氏申久神伊佐奈伎伊佐奈

美乃命妹背二柱嫁トツ繼給氏國能八十國嶋能

八十嶋乎生給比八百万神等乎生給比麻奈ナ
 第子オトコ尔ル火結神生給氏美保止被燒氏石隱坐イハカクレ
 夜ヨ七日ナ、ヨ晝ヒ七日ナ、ヒ吾ナ見給比曾吾奈ナ妹セ乃命ナ
 止止申給支此七日波尔ル不足氏隱坐事アヤシ奇止見所ソナ
 行ハ須ニ時二火乎生給氏御保止乎所燒坐支如是カ、ル
 時尔吾名妹乃命能吾乎見給布奈止申乎吾乎
 見阿波多志給止比津比申給氏吾名妹能命波
 上津國ウハツ所知食倍志吾波下津國シタツ所知止牟牟

申氏石隱給氏與美津枚坂ヒラセカ尔尔至坐氏所思食食
 久久吾名妹命能所知食上津國尔心惡子ヒカナコ乎乎生生
 置氏來奴宣氏返坐氏更生子水神ヒセコ匏カ川菜ハナ埴ハニ
 山ヤ姫ヒメ四種物乎生給氏此能心惡子乃心荒アラ留比
 波水神匏埴山姫川菜乎持氏鎮奉ツ止禮事フシ教悟ヒトシ
 給支依此氏稱辞竟奉者皇御孫能朝廷尔御御
 心一速イチハヤ比給波志止為氏進物波明妙照妙和和
 妙荒妙五色物乎備奉氏青海原尔住物者者鰭鰭

廣物至御

酒者至和稻荒稻至

如橫山置高成天津祝詞乃太祝詞事以

氏稱辭竟奉止申

道饗祭

高天之原事始皇御孫之命止稱辭竟奉

大八衢湯津磐村之如塞坐皇神等之前

申八衢比古八衢比賣久那斗止御名者

申氏辭竟奉波根國底國與鹿備踈備來物尔

相率相口會事無氏下行者下乎守理上往者

上乎守理夜之守日之守尔守奉齋奉禮進幣止

帛者明妙照妙和妙荒妙尔備奉御酒者飏邊

高知飏腹滿雙氏汁尔類尔山野尔住物者毛

能和物毛能荒物青海原住物者鰭乃廣物

鰭狹物與津海菜邊津海菜尔至万氏橫山之

如久置所足進字豆乃幣帛乎平氣聞食氏

延喜式卷第八

二冊

八衢_尔 湯津磐村之如_久 塞坐_氏 皇御孫命_乎

堅磐_尔 常磐_尔 齋奉茂御世_尔 幸閑奉給_止 申

又親王王等臣等百官人等天下公民_尔 至_氏 万

尔平_久 齋給_止 神官天津祝詞_乃 太祝詞事_乎

以_氏 稱辭竟奉_止 申

大嘗祭_{才甲ムハ、}

集侍神主祝部等諸聞食_登 宣

高天原_尔 神留坐皇睦神漏伎神漏彌命以天

社國社_登 敷坐_留 皇神等前_尔 白_久 今年十一

月中卯日_尔 天都御食_乃 長御食_能 遠御食_登

皇御孫命_乃 大嘗聞食_年 為故_尔 皇神等相宇

豆乃比奉_氏 堅磐_尔 常磐_尔 齋比奉_利 茂御世

尔幸閑奉_尔 依志_氏 千秋五百秋_尔 平_久 安_久 聞

食_氏 豊明_尔 明坐_年 皇御孫命_能 宇豆_乃 幣帛

乎明妙照妙和妙荒妙_尔 備奉_氏 朝日豊榮登

尔稱辭竟奉_乎 諸聞食_登 宣

延喜式卷第八

三冊

事別忌部能弱肩尔太襜取掛氏持由麻波利

仕奉禮幣帛手神主祝部等請氏事不落捧持

氏奉登宣

祭齋

鎮御魂齋戸祭中宮春宮齋戸祭亦同

高天之原尔神留坐須皇親神漏伎神漏美能

命乎以氏皇御孫之命波豐葦原能水穗國乎

安國止定奉氏下津磐根尔宮柱太敷立高天

之原尔千木高知氏天之御蔭日之御蔭止稱

辞竟奉氏奉御衣波上下備奉氏宇豆乃幣帛

波明妙照妙和妙荒妙五色物御酒波飜邊高

知飜腹滿雙氏山野物波甘菜辛菜青海原物

波贍廣物贍狹物奥津海菜邊津海菜尔至乃

尔雜物手如横山置高成氏獸留宇豆乃幣帛

手安幣帛能足幣帛止平久聞食氏皇良朝廷

手常磐尔堅磐尔齋奉茂御世尔幸閑奉給氏

自此十二月始來十二月尔至乃平久御坐

延喜式卷第八

三十一

所令御坐給トコロニオハシテセシム止今年十二月某日齋ヒ鎮奉止

申

太神宮

伊勢太神宮

二月祈年六月十二月月次祭イセラーノトシコヒカナツシーシハムノツノナカ

天皇我御命ラ以氏度會キタラヒ乃宇治乃五十鈴川上イハカ

乃下津石根尔稱辭竟奉流皇太神ハメオロカカ能フ太前尔

申久常毛進流二月祈年月次祭唯以六月大

幣帛乎某官位姓名乎為使天令捧持氏進給

布御命乎申給久申止

豐受宮

豐受宮トユケ

天皇我御命以氏度會乃山田原ヤタタノハラ乃下津石根

尔稱辭竟奉流豐受皇神尔申久常毛進流二

月祈年月次祭唯以六月大幣帛乎某官位姓

名乎為使天令捧持氏進給布御命乎申給久止

申

祭神衣

四月神衣祭ラツカムアツ准此九月

延喜式卷第八

三十一

神嘗祭

中臣太玉串尔隱侍天今年六月十七日乃朝

日乃豐榮登尔稱申事乎神主部物忌等諸聞

食止宣神主部荒祭唯宮月讀尔宮毛如是久申進

止宣神主部
亦稱唯

九月神嘗祭

皇御孫命御命以伊勢能度會五十鈴河上尔

稱辭竟奉流天照坐皇太神能太前尔申給久

常毛進流九月之神嘗及大幣帛乎某官某位

豐受官同祭

某王中臣某官某位某姓名乎為使氏忌部弱
肩尔太禰取懸持齋波令捧持氏進給布御命
乎申給久申止

豐受官同祭

天皇我御命以氏度會能山田原尔稱辭竟奉

流皇神前尔申給久常毛進留九月之神嘗能

大幣帛乎某官某位某王中臣某官某位某姓

名乎為使氏忌部弱肩尔太禰取懸持齋波令

同神嘗祭

捧持氏進給布御命乎申給止久申

同神嘗祭

度會乃宇治能五十鈴乃川上尔大宮柱太敷

立氏高天原尔千木高知天稱辭竟奉留天照

坐皇太神乃太前尔申進留天津祝詞乃太祝

詞乎神主部物忌等諸聞食止宣祿宜内人等共稱唯

天皇我御命尔坐御壽乎手長乃御壽止湯津

如磐村常磐堅磐尔伊賀志御世尔幸倍給比

阿禮坐皇子等毛乎惠給比百官人等天下四方

國乃百姓尔至天乃長平久護惠美幸比給止三

郡國國處處寄奉禮留神戶人等能常毛進留由

紀能御酒御贄懸カケチカラチチカラアリイ御酒乎如横山

置足成天大中臣太玉串尔隱侍天今年九

月十七日朝日豐榮登尔天津祝詞乃太祝詞

辭乎稱申事乎神主部物忌等諸聞食止宣祿

稱内人等唯荒祭官月讀官毛尔如此久申進止宣主神

部共
稱唯

齊王
參入

齊内親王參入時

進神嘗幣詞申畢次即申云辞別氏申給久今

進流齋内親王波依恒例氏三年齋比清麻波

御杖代止定氏進給事波皇御孫之尊乎天地

日月止共尔常磐堅磐尔平氣安久御座坐志

武御杖代止進給布御命乎大中臣茂梓中取

持毛恐美恐美申給久申

遷奉太神宮祝詞豐受宮

皇御孫命能御命乎以氏皇太御神能太前尔

申給久常乃例尔依氏廿年ハタトセ一遍比大宮新

仕奉氏雜御裝束物五十四種神寶イソアマリヨクセ廿一種乎

儲備天菰清賣持忌波理預供奉辨官某位某

姓名乎差使氏進給狀乎申給久申

遷却崇神祭

高天之原尔神留坐氏事始給志神漏伎神漏

遷却
崇神

延喜式卷第八

延喜式卷第八
三十一
五

美能命以氏天之高市タケチ尔八百万神等乎神集
集給比神議議給氏我皇御孫之尊波豐葦原
能水穗之國乎安國止平氣所知食止天之磐
座放氏天之八重雲乎伊頭之千別支尔千別氏
天降所寄奉志時尔誰神乎先遣ツカ波水穗國能
荒振神等乎神攘攘平止氣武神議議給時尔諸
神等皆量申久天穗日之命乎遣ツカ而平止氣武申
支是以天降遣時尔此神波返言不申氏次遣

志健三熊之命毛随父事氏返言不申又遣志
天若彦毛返言不申氏高津鳥殃尔依氏立處氏
氏身已エカリ支是以天津神能御言以氏更量給氏
經津主命健雷命二柱神等乎天降給比荒振
神等乎神攘攘給比神和和給氏語問志磐根
樹立草之片葉毛語止氏皇御孫之尊乎天降
所寄奉支如此久天降所寄奉志四方之國中
止大倭日高見之國乎安國止定奉氏下津磐

延喜式卷第八
三十一
六

延喜式卷第八
三十一

根_尔 宫柱太敷立高天之原_尔 千木高知_氏 天

之御蔭日之御蔭_止 仕奉_氏 安國_止 平_{久氣} 所知

食_武 皇御孫之尊_乃 天御舍之内_仁 坐_須 皇神

等_波 荒備給_比 健備給_{比タケヒ} 崇給事無_志 高天之

原_尔 始_志 事_乎 神奈我良_毛 所知食_氏 神直日

大直日_尔 直_志 給_比 自此地_波 四方_乎 見霽山

川_能 清地_尔 遷_{イナシ} 出坐_氏 吾地_止 宇須波伎坐_止 世

進幣_ル 帛者明妙照妙和妙荒妙_尔 備奉_氏 見明_{アカハ}

物_止 鏡翫物_止 玉射放物_止 弓矢打斷物_止 太

刀馳出物_止 御馬御酒者飏_戸 高知飏_腹 滿雙

米_尔 穎_毛 山_尔 住物者毛_乃 和物毛_能 荒物

大野原_尔 生物者甘菜辛菜青海原_尔 住物者

鱈廣物鱈狹物奥津海菜邊津海菜_尔 至_万 氏

横山之如_久 八物_尔 置所足_氏 奉_留 宇豆_乃 幣

帛_乎 皇神等_乃 御心_毛 明_尔 安幣帛_乃 足幣帛

止平_久 聞食_氏 崇給_比 健備給事無_氏 山川_乃

延喜式卷第八
三十七

延喜式卷第八
三十一

廣久清地尔遷出坐氏神奈我良鎮坐世稱辞
竟奉止申

遣唐奉幣

遣唐使時奉幣

皇御孫尊乃御命以住吉尔辞竟奉留皇神

等乃前尔申賜久大唐尔使遣佐半为依尔船子

居無氏播磨國與船乘止為氏使者遣佐半所

念行間尔皇神命以船居波吾作半教悟給

支比教悟給比那我良船居作給波部禮悦已嘉志

禮代乃幣帛乎官位姓名尔令捧賣氏進奉止久

申

国造神賀

出雲國造神賀詞出雲國造者穗

八十日日波在今日能生日能足日尔出雲

國國造姓名恐美恐美申賜久掛麻久畏岐明

御神止大八嶋國所知食須天皇命乃手長能

大御世止齋若後齋時為氏出雲國乃青垣

山内尔下津石根尔宮柱太敷立氏高天原尔

延喜式卷第八
三十一

延喜式卷第...
三十一

千木高知坐須伊射那伎乃日真名子加夫呂

伎熊野大神櫛御氣野命國作坐志大穴持命

二柱神手始天百八十六社坐皇神等乎某甲

我弱肩尔太禰取掛天伊都幣能緒結天乃美

賀秘冠利伊豆能真屋尔麋草乎伊豆能席登

苜敷支伊都閉黒益之天能颯和尔齋許母利

志都宮志静米仕奉氏朝日能豊榮登尔

伊波比乃返事能神賀吉詞奏賜波久奏高天

能神王高御魂神魂命能皇御孫命尔天下大

八嶋國乎事避奉之時出雲臣等我遠祖天穗

比命乎國體見尔遣時尔天能八重雲乎押別

天翔國翔氏天下乎見廻氏返事申給久豊

葦原乃水穗國波晝波如五月蠅水沸支夜波

如火瓮光神在利石根木立青水沫毛事問天

荒國在利然毛鎮平天皇御孫命尔安國止平

久所知坐之米申氏己命兒天夷鳥命尔布都

延喜式卷第八
三十九

怒志命乎副天天降遣天荒留神等乎撥平氣

國作之大神乎媚鎮天大八嶋國現事顯事令

事避支乃大穴持命乃申給久皇御孫命乃静

坐年大倭國申天己命和魂乎八咫鏡尔取託ツテ

天倭大物主櫛クシ玉命登名乎稱天大御和乃

神奈備尔坐己命乃御子阿遲須伎高孫根乃

命乃御魂乎葛木乃鴨能神奈備尔坐事代主

命能御魂乎宇奈提尔坐賀夜奈流美命乃御

魂乎飛鳥乃神奈備尔坐天皇孫命能近守神

登メチ貢置天八百丹杵築宮尔静坐支是尔親神

魯伎神魯美乃命宣久汝天穗比命波天皇命

能手長大御世乎堅磐尔常磐尔伊波比奉伊

賀志乃御世尔佐伎波閉奉登仰賜志次乃随

尔供齋若後齋時仕奉氏朝日乃豊榮登尔神

乃禮自利臣能禮自利登御禱乃神寶獻良久

奏白玉能大御白髮坐赤玉能御阿加良毗坐

延喜式卷第八
日

青玉能水江玉乃行相尔明御神登大八嶋國

所知食天皇命能手長大御世乎御横刀廣尔

誅堅米白御馬能前足爪後足爪踏立事波大

宮能内外御門柱乎上津石根尔踏堅米下津

石根尔踏凝立振立流事波耳能彌高尔天下

乎所知食左事志太米白鵠乃生御調能玩物

登倭文能大御心毛多親尔彼方古川原此方

能古川原尔生立若水沼間能彌若穀尔御若

穀坐須須伎振遠止美乃水乃禰乎知尔御表

知坐麻蕪比乃大御鏡乃面乎意志波留志天

見行事能已登久明御神能大八嶋國乎天地

日月等共尔安久平久知行事志太米止

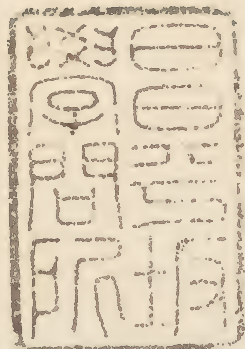
御禱神寶乎擎持氏神禮自利臣禮自利登恐

弥恐毛天津次能神賀吉詞白賜久奏

延喜式卷第八

延長五年十二月廿六日

外從五位下行左大史臣阿刀宿禰忠行
 從五位上行勘解由次官兼外記紀伊權介臣伴宿禰久永
 從四位上行神祇伯臣大中臣朝臣安則
 大納言正三位兼行民部卿臣藤原朝臣清貫
 左大臣正位兼行左近衛大將皇太子傳臣藤原朝臣忠平



延喜式

