

全國各種織物加工會社工場一覽 (Y)

工場名	所在地	創業年	製品名	主要機械製造所名 型・巾・鍾數・臺數	原動機種 類馬力	使用人 男 女
山代織物商店	京都市上京區西洞院道一條上ル	同	四 諸織物			
山文染布整理工場	大峯園子町六三二	同	四 諸織物			
山治機業場	京都市向島區寺島町一五一	大	一三 染色			
山又機業株式會社	京都府竹野郡島津村島灣川	同	縮 緬			
山崎毛糸合資會社	福井縣足羽郡下文珠村半田	同	縮 紗			
矢野合名會社	石川縣江沼郡大聖寺町京町	昭	羽二重絹壁	織機		
安村染晒工場	東京市大森區入新井町新井宿	昭	四 諸糸	力織機	三三三	四五
安井染工場	東京市芝區濱松町四ノ九	大	一三 染色加工			
安田熊染工場	福岡縣朝倉郡甘木町甘木	昭	四 諸織物			
大和興業株式會社	京都府高野上開町	昭	四 染色加工			
大和屋商會	奈良縣郡山町高田二四五	昭	四 染色加工			
やまと毛織合資會社	大黒町八六	昭	五 染色加工			
八幡濱輸出織物工業組合事業部	愛媛縣八幡濱町	同	六 染色加工			
柳井製綿株式會社	福島縣伊達郡飯野村後川	同	三 絹織物			
柳田織物合資會社	山口縣柳井町	大	六 綿織物			
柳町染工場	宮崎縣延岡町岡富三五二五	昭	六 綿織物			
彌富染色合名會社	福井縣足羽郡木田村木田地方	同	六 綿織物			
邑樂整染株式會社	愛知縣彌富町	同	八 染色整理			
邑樂整染株式會社	群馬縣館林町	大	九 綿毛捲糸			
邑樂整理株式會社	群馬縣館林町	同	八 染色整理			
豐行方織工場	米澤市直峯町五〇一三	昭	六 絹織物			
由良精工合名會社	廣島市愛宕町	大	三 諸織物			
同 大阪出張所	和歌山市和歌町	同	七 帆布其他			
同 大阪出張所	横濱市中區久保町一二一〇	同	七 帆布其他			
横濱絹織維工業所	大阪市東區北久太郎町一ノ二三	同	同			
横濱絹布倉庫會社	横濱市中區永田町一九二七	同	同			
横濱精練株式會社	同 山下町二〇九	大	五 精練染色			
横井毛織物合資會社	同 北仲通六丁目	昭	四 諸織物			
横井染工株式會社	愛知縣海部郡立田村山路西郷村	同	五 染色加工			
横井毛織合資會社	京都市中京區壬生坊城町八	同	四 毛織物			
	愛知縣海部郡佐織村西川端	同	四 毛織物			
	新田兼久	同	四 毛織物			

全國各種織物加工會社工場一覽 (Y)

同	三 絹織物					
大	六 綿織物					
昭	六 綿織物					
同	八 染色整理					
大	九 綿毛捲糸					
同	八 染色整理					
昭	六 絹織物					
大	三 諸織物					
同	七 帆布其他					
同	同					
大	五 精練染色					
昭	四 諸織物					
同	五 染色加工					
同	四 毛織物					

九三

九二

主要機械製造所名  
型・巾・鍾數・臺數  
原動機種  
類馬力  
使用人  
男 女

重政小三五  
長谷一、五三六  
シルケット機一四  
モ一三  
二四  
一四  
一〇  
四〇  
三五  
五  
一八  
一一  
二三  
四五  
二五  
二六六  
二〇  
五

ロバートホール  
〇、永谷一〇  
電七、五  
五  
二五



全國各種織物加工會社工場一覽 (Y)

工場名	所在地	創業年	製品名	主要機械製造所名 型・巾・鍾數・臺數	原動機種 類馬力	使用人 男 女
横田織物合資會社	靜岡縣濱名郡小野口村小松	大九	白綿	須山小 三三八	電 六	男 五 女 二四
横田惣糸合名會社	名古屋西區西菊井町八ノ二一	昭五	細糸	其他小 二二八	電 五	男 二 女 一二
横田彌太郎工場	大阪府泉北郡國府村小田	昭三	絹織物	阪本 二二〇	同 一五	男 一六 女 六〇
横市機業合資會社	石川縣石川郡戶板村長田七六	昭三	絹織物			
横手織物株式會社	秋田縣平鹿郡横手町	昭五	諸織物			
横山商店	京都市上京區裏門通下長者町 下ル白銀町二四五	昭一	織物加工	四巾 三三八	電 一〇	男 二一 女 一〇五
横井商店	足利市井草町二四〇〇	昭一	織物	二巾 三三〇	同 一〇	男 二一 女 二七
吉田毛織株式會社	愛知縣中島郡起町小信中島	同九	毛織物	織機 大 三三〇	電 一〇	男 二一 女 二七
吉田兄弟合資會社	靜岡縣濱名郡北濱村横須賀	明三八	小倉タオル	織機 大 三三〇	同 一〇	男 二一 女 二七
吉田織産合資會社	愛知縣中島郡起町	大一一	諸織物	織機 三〇		
吉田織物工場	京都府新舞鶴町濱五〇六	同二	諸織物			
吉田商店	長崎縣南高來郡湯江村	昭四	各種織物			
吉田商店	名古屋東區水筒先町四ノ三	同三	絹織物			
吉田商店	神戸市北長狹通三ノ一	昭四	各種織物			
吉田惣糸株式會社	山梨縣南都留郡福地村上吉田	大六	生糸摺糸	摺糸機 三四	電 二〇	男 八 女 三八
吉田染染合名會社	濱松市天目町六五	昭二	捺染			
吉田織物合資會社	靜岡縣濱名郡小野口村小松	同四	染布			
吉田織物合資會社	山梨縣南都留郡瑞穂村下吉田	同五	諸織物			
吉川織布株式會社	大阪府南河內郡高鷺村島泉	大一一	綿布	豐田小 一四四	蒸 三〇	男 三 女 三八

吉川織物工場	一宮市一宮字松下六七	昭四	諸織物					
吉川黒染場	京都市上京區中立賣堀川西入	昭四	黒染其他					
吉村商店	同 寺ノ内通千本東入 新猪熊町三八八	昭四	西陣織物					
吉村友仙 ロール工場	大阪市東淀川區豊崎町西通 五ノ二六	同	友仙再整					
吉野惣糸織物 株式會社	福井縣丹生郡吉野村本保	大七	摺糸其他					
同 工場	同 志津村山内	同	絹織物					
吉井商店	富山縣福野町	昭三	同					
吉濟機業所	京都市上京區上立賣通淨福寺西 入上ル眞倉町六七九	昭三	同					
吉高機業場	福井縣坂井郡春江村境二四號 三〇	同七	各種織物					
吉幸商店	京都市上京區油小路通一條上ル 元百萬邊町五三六	同六	諸織物					
吉民毛織工場	愛知縣中島郡起町小信中島郷中	同四	同					
吉本染織工場	京都市下京區壬生相合町	昭五	絹織物					
吉本染織工場	同 中京區室町通三條上ル 役行者町三七五	昭五	絹織物					
吉原紡織株式會社	京都市西多摩郡調布村上長淵	大八	綿織物其他	鈴木小 二五〇	電 四〇	男 三三 女 七〇		
吉重合資會社	廣島縣深安郡神邊町	明二三	裁縫御召・備 後編小倉	重政小巾 二八〇	電 五七	男 一〇 女 九〇		
養老絹綿合資會社	京都府天田郡福知山町岡二八六	大二三	絹綿織物					

全國各種織物加工會社工場一覽 (Y)



全國各種織物加工會社工場一覽 (Y)

工場名	所在地	創業年	製品名	主要機械製造所名 型・巾・鍾數・臺數	原動機種 類馬力	使用人 男 女
養老整糸織布株式會社	大垣市若森町一二七五ノ一	昭五	カタン糸及染色整理布			
羊毛整製株式會社	東京市赤坂區溜池町	昭五	同			
同出張所	愛知縣海部郡佐屋町柘木一三〇〇	昭五	同			
米原整糸工場	京都市上京區松屋町一條南西入四六二	昭三	生糸撚糸	田淵鐵工場製、佛國式一、六八〇鍾七	電一〇	四一八
米市合資會社	金澤市大衆免中通五二	昭七	染色	原田	一五〇電三五	九四〇
餘部織布株式會社	大阪府南河內郡黑山村余部	昭四	諸織物			
善家織物合資會社	福井縣足羽郡東安居村三ツ橋地方二三	昭四	諸織物			
霞豫州織物工場	愛媛縣新居郡神拜村	同	廣巾綿布			
霞豫港タオル工場	岡山縣玉島町五〇八ノ一	大一一	タオル			
霞柘木織物工場	東京府西多摩郡調布村千ヶ瀬	昭四	諸織物			
霞淀川織布工場	大阪府旭區上辻町二三	昭四	亞麻布			
陽徳郡産業組合	朝鮮平安南道陽徳郡九龍面					

E 九六

◎各種織物同業團體一覽

◎社團法人大日本織物協會

所在地 東京市京橋區京橋一丁目二ノ七千代田信託ビル四階  
 加入數 染織及之ガ關係工業ノ進歩ヲ促シ其發達ヲ圖ル  
 目的 會員約一〇〇〇名  
 理事長 金子堅太郎  
 理事 柴田才一郎 伊藤琴三  
 同 岡田壯四郎 舞田壽三郎  
 同 小林吉之助 野口寅之助  
 監事 西澤善七 高松豊吉

◎日本輸出綿織物工業組合聯合會

所在地 東京市京橋區京橋一丁目二ノ七千代田信託ビル内  
 電話京橋長七〇四八、四七九二、一七七〇番  
 目的 所屬組合員ノ共同ノ利益増進ヲ圖ルヲ以テ目的トス而シテ目的達成ノ爲左ノ事業ヲ行フ  
 一、綿業ノ統制ヲ爲スコト  
 二、所屬組合員ノ製品ニ對シ検査取締ヲ爲ス事  
 三、所屬組合員外ノ製品検査ヲ爲ス事  
 四、製品ノ改良及販路擴張ニ關スル施設ヲ爲ス事  
 五、新規考案ノ獎勵及保護ヲ爲ス事

各種織物同業團體一覽

◎日本輸出絹同業組合聯合會

所在地 橫濱市中區日本大通一丁目  
 電話橫濱本局二二八六八番  
 目的 組合相互ノ氣脈ヲ通ジ協同一致シテ營業上ノ弊害ヲ矯正シ本邦輸出絹物ノ改善ヲ計リ其ノ利益ヲ増進スルヲ以テ目的トス  
 加入數 二〇組合  
 組合長 松井文太郎  
 評議員 内田清 副組合長 上甲信弘  
 同 武部健吉 評議員 龜井信次郎  
 同 細井恒次郎 同 油井宇八  
 同 大瀧順吉 同 小林吉之助  
 理事 岩田久吉 同 櫻井計一郎

E 九七

六、其ノ他本會ノ目的ヲ達スルニ必要ナル一切ノ事業並ニ施設ヲ爲ス事

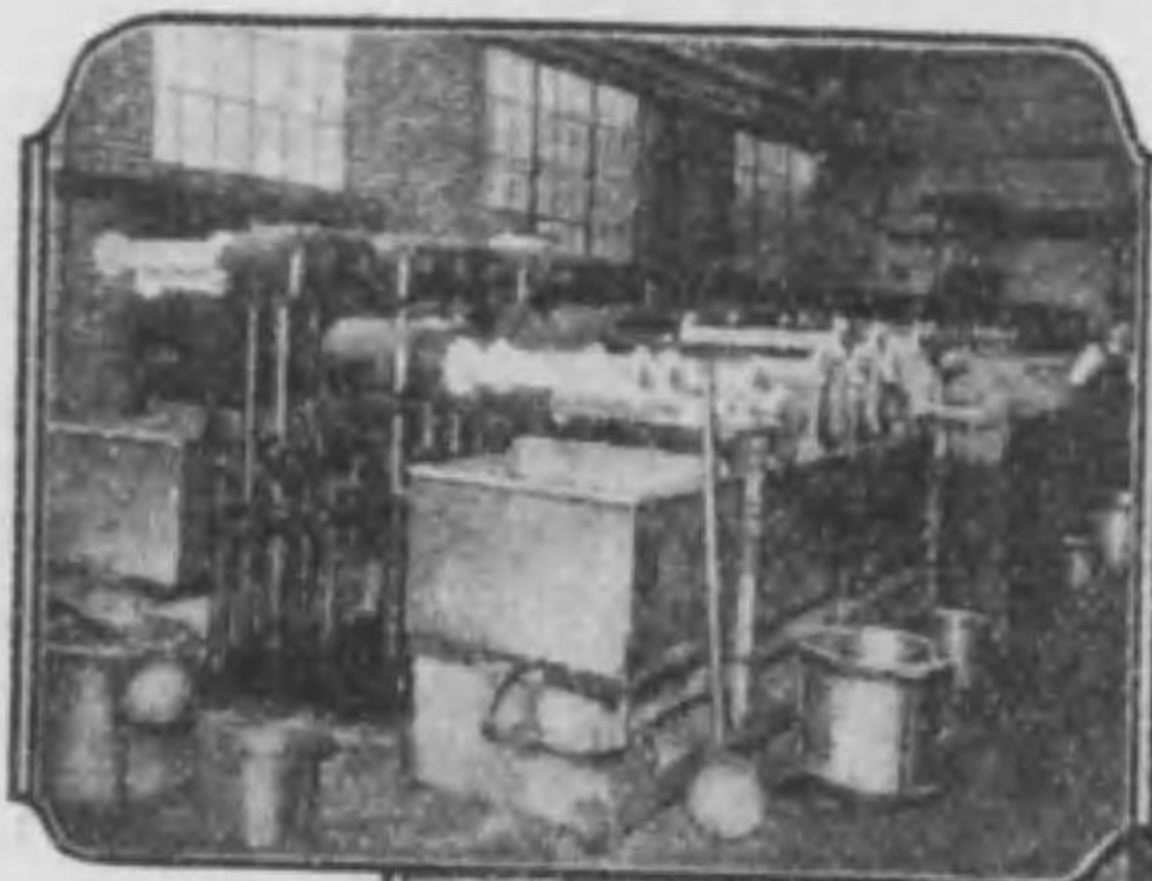
加入數 二十八組合  
 理事長 三輪常次郎 副理事長 舞田壽三郎  
 常務理事 大湯平吉 理事 市宮本甚七  
 理事 村上喜兵衛 同 市居嘉三郎  
 同 酒井眞次郎 同 平野儀三郎  
 監事 中林孫次郎 同 河合忠次郎



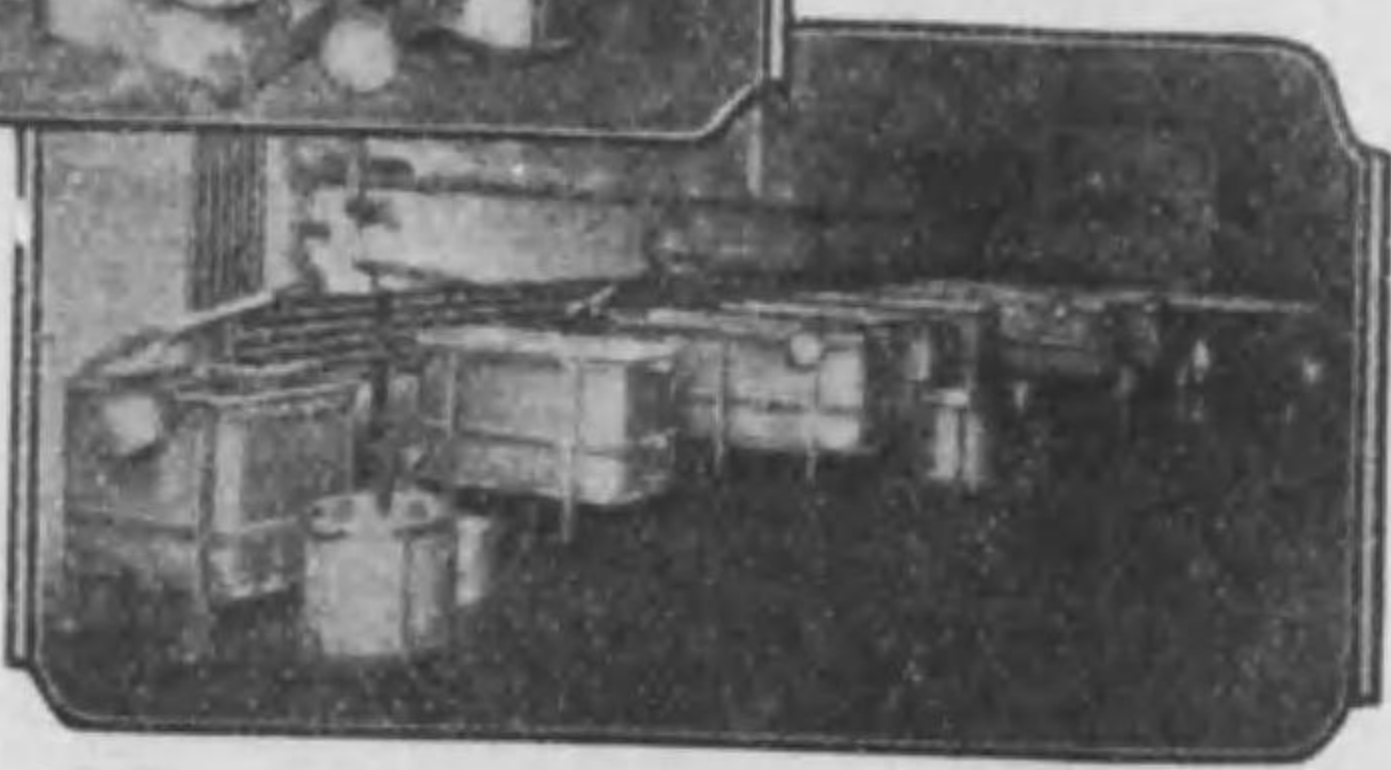
耐酸 耐熱 合金

モネルメタル 純ニツケル

板、線、棒、チューブ、金鋼、  
ボルトナット、リベット、各種鑄物



上圖及下圖ハモネルメタル  
製染色機、タンク及柄杓等  
ニシテ歐米各國ニ於テハ最  
モ廣ク使用サレテ居リマス



モネルメタル製各種機械ノ  
製作ヲ  
モ御引  
受致シ  
マス

本邦ニ於ケル最近ノ主ナル御使用先

帝國人絹株式會社 倉敷絹織株式會社  
日本レーヨン株式會社 東洋レーヨン株式會社  
昭和毛糸株式會社 東京モスリン株式會社

米國インターナショナルニツケル會社  
英國モンドニツケル會社

日本總代理販賣店

淺野物産株式會社

本社 東京市丸ノ内一丁目海上ビル  
支店 大阪市東區瓦町山口ビル  
出張所 門司、名古屋、札幌、臺北、新京

著氏郎三秀野河

的 用 實 の 機 紡 精  
ト フ ラ ド イ ハ

ジ一ベ十二百本美裝布型判菊  
錢四十地内料送 錢拾五圓壹册一價定  
錢五十四外海

第十五章	第十四章	第十三章	第十二章	第十一章	第十章	第九章	第八章	第七章	第六章	第五章	第四章	第三章	第二章	第一章	結 論
結 論	ハイドラフトに最も關係深き速篠機の作業に就て	ハイドラフトに關する私の經驗	超高率牽伸裝置(シューパー・ハイドラフト)	各種ハイドラフト機構の解説	實用的ハイドラフト裝置	最も經濟的なる普通精紡機の改造方法	各種ハイドラフト裝置	ハイドラフト裝置	普通ドラフトの原理	ドラフトの研究	棉織の研究	ハイドラフト應用の目的	ハイドラフト及び普通ドラフトに依り紡出せられたる糸質の比較	ハイドラフト裝置の發達	第一章

内 容 目 次

館命生清日橋濃信市阪大 所 行 發 前驛衣羽線海南下府阪大  
番八六四堀佐土話電 社誌雜織紡 番九六二寺濱話電  
番〇九五四三阪大替攝



主要製造品目

# 双龍印

硝子リング入ヘルド (紋、平用)  
鋼鐵リング入ヘルド (紋、平用)  
一般ヘルド及異形各種型

- 一、目硝子。目金子。各種型
- 一、硝子刷子各種 (用途、金箴及一般金屬研磨)
- 一、硝子綿 (用途、蓄電池、理化學、保溫材料、及パッキング、強藥液濾過用)
- 一、硝子絲 (用途、裝飾、加工品原料)



東京市荒川区日暮里町三丁目六五八番地

東京織物用品株式会社

電話 五八五九  
振替 東京 三六〇八

賞 第貳回化學工業博覽會 (銀 賞 牌)  
愛知縣 國產振興染織工業博覽會 (優良國產賞)  
主催 大禮記念國產振興東京博覽會 (優良國產賞金牌)

## ACID RESISTING HARD LEAD

日野屋式耐酸ハードレット製新製品  
非常に便利な新案手動式ポンプ



- (1) 手動式新案低壓Eポンプ  
蓄電池扱者の硫酸及び蒸溜水汲出しに最も適す。傾斜を要せず。取扱至極輕便。時間の節約。危険の防止。汲出量毎分十五リットル。
- (2) 手動式新案高壓Bポンプ  
硫酸の取扱に至極輕便にして約十二米の高所へ輸送し得。毎分約十リットル。取扱至極輕便。時間の節約。危険の防止。
- (3) 手動式新案低壓Sポンプ  
硫酸の汲出しに最適。品量傾斜を要せず。危険なく。時間の節約もでき。最も安全なポンプ。一分間約三十リットル。
- (4) 手動式新案低壓Hポンプ  
此ポンプは硫酸硝酸鹽酸少量汲出しに御使用して下さい。取扱最も安全。傾斜を要せず。汲出量は毎分約廿四リットル。

【型録進呈】 多量硫酸液御取扱には弊所主製品なるポンプ、バルブ、コックの御使用を乞ふ

専門  
製作

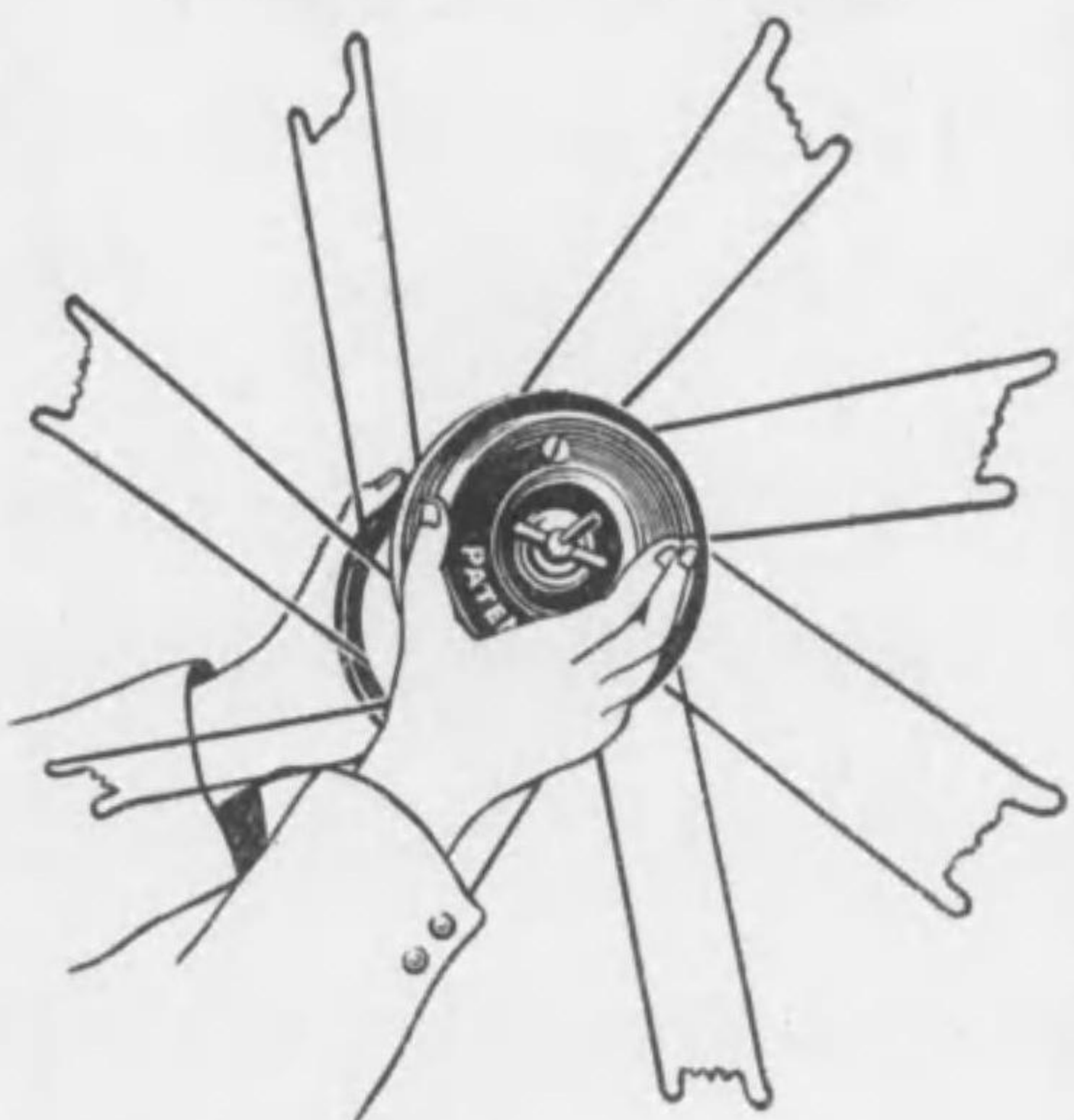


### 日野屋鐵工所

大阪市北區信保町貳丁目三三  
電話 堀川(35)一八七〇番



特許  
伸縮自在  
總 柶



- 一、總の大小に應じ柶手の伸縮安定自在
- 一、總の抜き差し至便
- 一、糸捌き良好にして糸の切斷無し
- 一、組立分解容易にして荷造運搬に至便
- 一、ゲージ式製作なる故部分的取換可能
- 一、多量生産により價格至廉

取扱品目

- 一、特許總柶（フワリ）
- 一、ラッププリール
- 一、ラッププロック
- 一、ヤーンテスター
- 一、檢 撚 器
- 一、陶器、硝子、瑛瑯各種ガイド

大阪市北區會根崎新地三丁目三三

合資會社 加藤商店

電話 北五一三三番  
振替大阪七六三七〇番  
電彙(カト)又ハ(カ)

絹、毛、各紡績用・延 展 革  
撚革割革調帶革・各種パツキング  
紡織並諸機械附屬革具一式



合資會社

横濱帶革製造所

横濱市神奈川區西平沼町二丁目十三番地

電話長者町局三七四一番



### 各種織物加工用

漂白、染色、捺染、整理用諸機械  
新品並ニ中古品賣買  
其他諸機械及工具品一式

## 古賀商事合名會社

大阪市西區立賣堀南通五丁目二一  
電話 新町八九七番

作業上の御都合に依り

機械設備の御變更等にて御不用の機械が出来たり又御新設を要せらるゝ御計畫等ある場合には

御不用品は死蔵せらるゝことなく御賣却  
御新設は確實なる利口品を御求めに

なるのが一番御得策と思ひます

弊社は各位の御利用機關として遺憾なく御満足を充たし得べく常に努力して居りますから  
御賣買共御希望の詳細御垂示の上御下命の程御願申上げます

### 各種ピツカー専門製作

織機用各種革具類一切



## 巴ピツカー製作所

所主 芝 庫 三

大阪市住吉區平野大通  
電話 平野四一九番



FLYER & PRESSER

各種

フライヤー・プレッサー

専門

フライヤー修繕並にロングリフト用に改造

猶所要に依り御一報次第遠近に係らず弊  
所員を直ちに參上せしめ御相談に可應候

名古屋市南区八熊町仲街道二六五六

鈴木紡機製作所

電話南五七三九番

紡織、撚糸、染色、整理、  
機械及附屬品一式

主ナル製品

木管、木ローラー、ステツキ、杼箱類、シリ  
ンダー、<sup>コクホード</sup>樫材木メタル、撚糸用ボビン及送リ  
ボビン、其ノ他木工製品一式

特約販賣品

サイジングネル、ローラークロス、綿糸ロー  
プ、ワ井ヤーロープ、マニラロープ、リング、  
ラチス針、ラベツト、チエン類、スピンドル  
テープ及バンド、整理機用索引テープ、ステ  
ツプ、ドラグ其ノ他陶器糸道類一式

高島屋飯田株式會社紡織係特約店  
笹村製綱所特約店  
佐東合名會社中部代理店  
熊春木工所中部代理店

木山商店用品部

名古屋市東區研屋町壹丁目貳  
電話東局二〇七六・二〇七七

工場

名古屋市中區月見町四九  
電話中局三四七二



スピンドル、バンド  
スピンドル、テープ  
イタリアンコード  
製造販賣  
各種燃糸  
傳動用綿ロープ



# 和泉製紐株式会社

大阪府泉南郡貝塚町北四十四番地

電話 貝塚一七番  
振替口座 大阪四四〇五壹番

傳動用紐（二名早緒）  
梳棉機・打棉機・開棉機用 其他  
ドラムワインター用

## 金

### 特約

伊藤式特許綜統棒  
玉村式シャツトル  
飛行船印ワイヤー・ヘルド



# 木内機料店

## 箴

絶対責任保証  
金箴界の權威

金澤市玉川町

電話 二四三七番



本多製作所

紡織機用諸機械用

# 各種齒車一式

在庫品部

ボビンホキール  
 スピンドルホキール  
 スキューギヤービベル  
 チエーンジホキール  
 ツキストホキール

(御申越次第見本進呈)

大阪市東成區森町南二丁目三十三番地

## 本多製作所

電話東四八八九番


並 一三

會覽博大都京及京東於  
領受牌賞産國良優

上條商店

登錄 於各博覽會金銀賞牌拾數箇受領

商標



# 上條ゴム車

本品の構造簡易にして、而も比較的大なる荷重と長期の使用に耐へ技術上優秀且つ現今斯界に於ける重要な發明なり

光榮

官衙、鐵道各驛各地郵便局、專賣局各種の運搬車に應用せられ、倉庫等の諸種の運搬車に應用せられ、其の運轉最も滑らかにし、應接混凝土リノリコロム等を傷む事なく重量の載架に堪へ、損傷する事なく使用耐久大賞音響激動を感じず、識を博しつゝあり

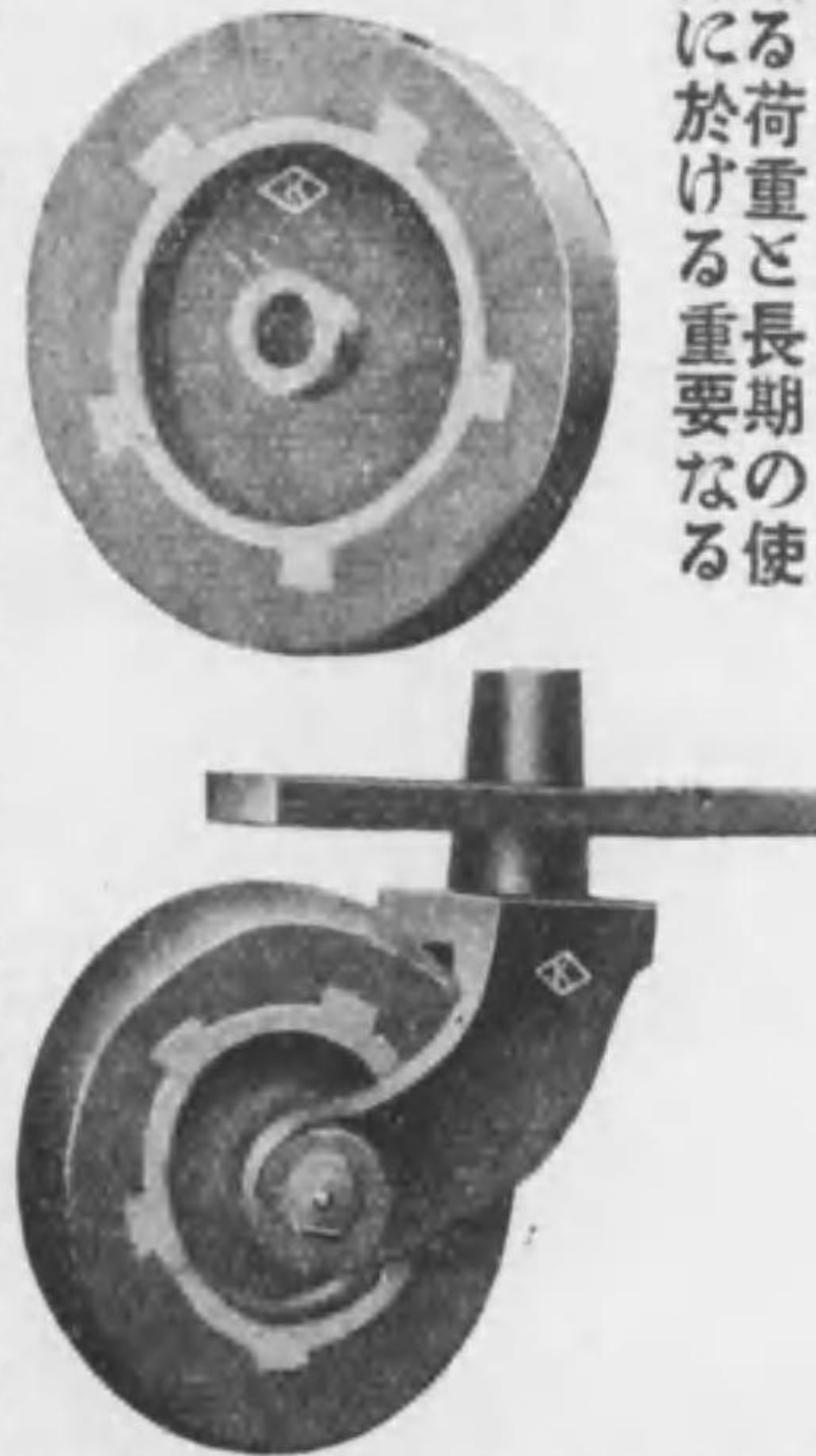
御注意 偽物あり御求の節は上條ゴム車と御指定の上商標御注意願上候

特許上條ゴム車製造元

東京市神田區松枝町一番地

上條商店

電話福龍五七八九番 振替東京八〇九二番



- ◎種類數十種
- ▽諸建具用
- ▽諸器具用
- ▽運搬車用
- ◎説明書送呈

◀個六十三種有 錄登標商 錄登匠意 錄登案新用實 許特賣專▶

並 一二



紡織諸機械  
並附屬用品  
材料工具類  
輸入及製作

内山工業社一手代理店  
笹村製綱所特約販賣店

# 吉村商店

大阪市西區土佐堀通三丁目一九  
電話 土佐堀 一五一五番  
振替口座 大阪 四八二七七番

紡績用  
紡織用  
絹糸用  
フアイバー

各種木管製造



# 名古屋木管工場

名古屋市中區正木町四三一番地

電話 南 三七七六番

電信 略 語 (ナモ)

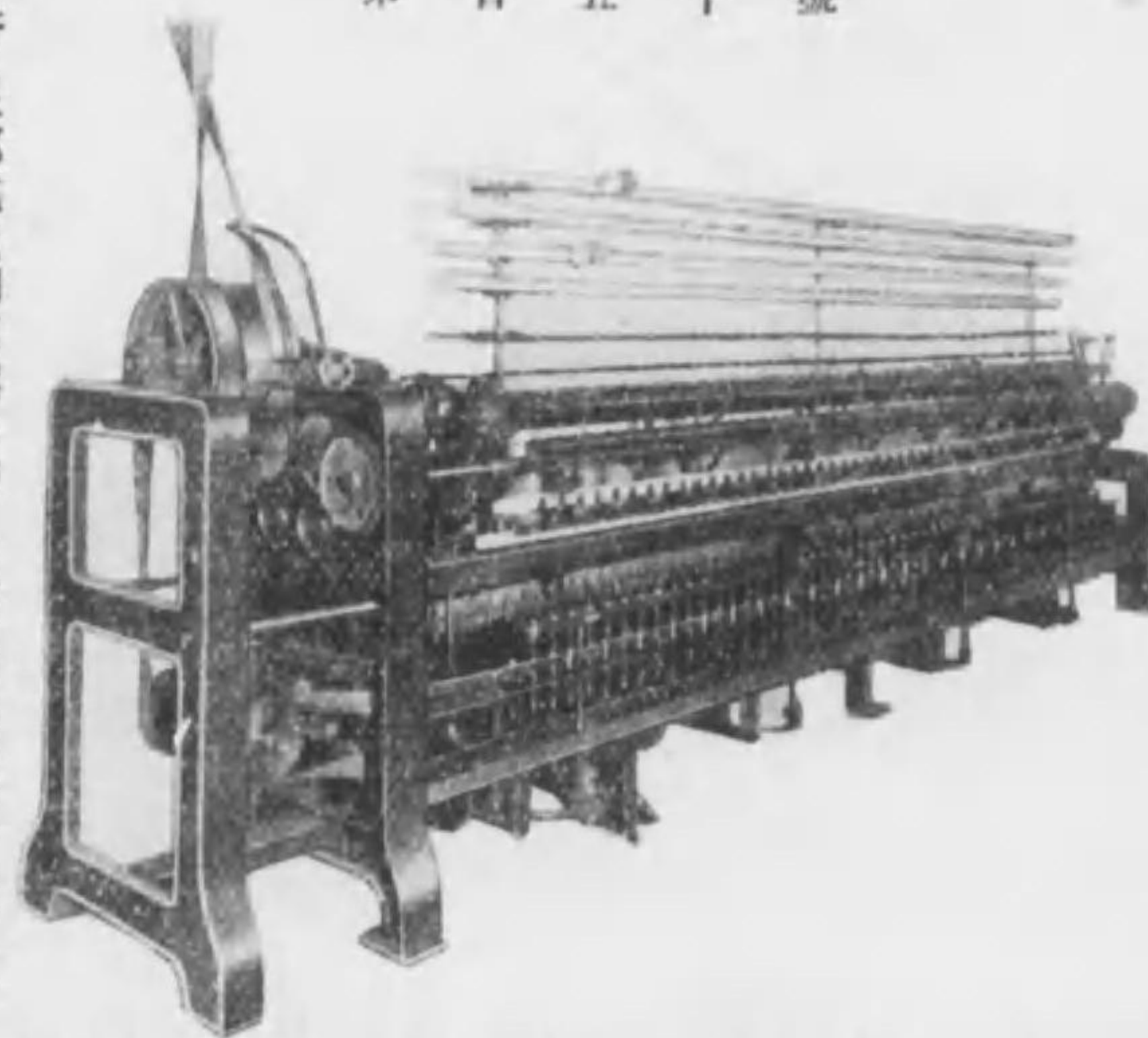


最新服部式特許改良輕便輪具式撚糸機

HATTORI **HY** SHIKI

RING DOUBLING FRAME

第 百 五 十 號



特許  
服部式漁網用撚糸機  
服部式人絹用撚糸機  
服部式絹糸撚糸機  
服部式綿毛麻糸撚糸機  
其他各種紡織用品一式

意匠輪具式撚糸機

リング、スレツド、  
カーラ等

最新研究品、絹糸ト見本呈

多年ノ經驗ヲ以テ時勢ニ適應セル最モ優良ナル機械ヲ最モ低廉ニ供給スル。尙且ツ從來ノ輪具式トハ改良ノ點ヲ異ニシ各地工場、會社、試驗場ニテ實地使用ノ結果斷然優秀機ナルコトノ實證アリ。

GIFUKEN KASAMATSU

岐阜市外笠松町 (岐阜縣南一里)

指芳合名特許輪具撚糸機製作場

電話笠松局十四番 撫替名古屋五三一二番

主任	服部	芳	松
營業部	服部	道	雄
工作部	服部	芝	夫

指芳合名特許輪具撚糸機製作場

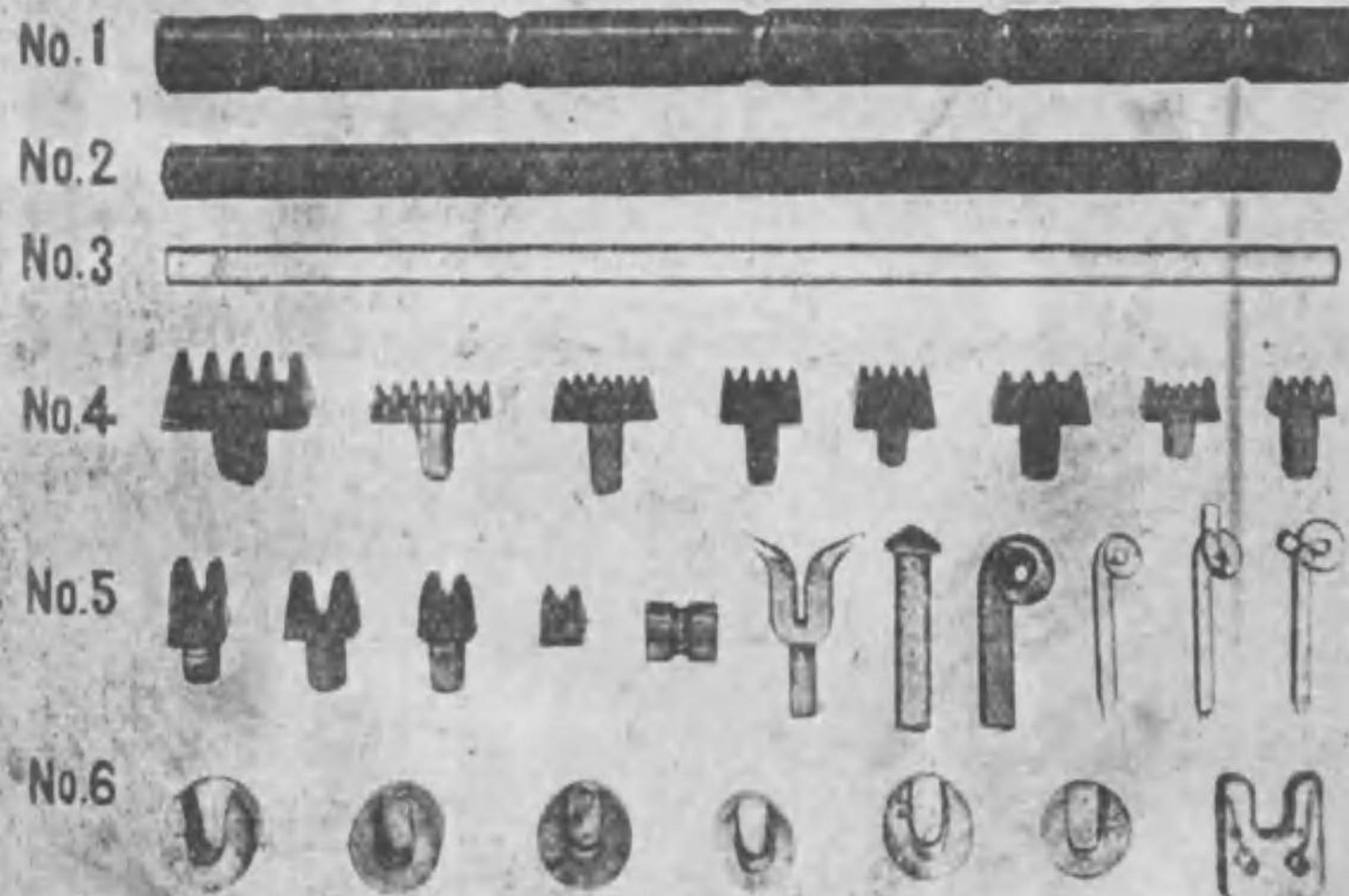
並一七

類器陶子硝用機織紡  
子硝用糸絹造人

スラグジーゲ印出之日用壓高

造 製

紡織機用硝子



地番壹目丁貳通北靱區西市阪大

所作製子硝島手

番二九九一堀佐土話電

手島硝子製作所

並一六



紡織諸機械  
並附屬品  
新古織機  
工業用品其他

製作販賣



# 奥本機料商店

奈良縣郡山町

電話二五二番

振替大阪六二六七八番

電略(オ)又ハ(オク)

精紡用各種

# スピンドルテープ

製造所 藤原テープ製造所

岡山縣琴浦町  
電話田ノ口一三五番

紡織製綿機械並ニ用品商

總代理店 岡野正商店

大阪市西區南堀江通五  
電話櫻川三五九八番

綿花及ビ紡織用品商

中京代理店 木山商店

名古屋市東區研屋町二  
電話東三〇六六七番



CEC

火災保險協會承認

# スプリンクラー装置 自動高級防火扉

- 特許CEC式急速接手
- 特許屋外自動不凍消火栓
- 特許屋内自動消火栓
- 特許自働火災報知装置
- 特許超耐寒給水栓
- 特許衛生不凍合理水栓

本邦唯一火災防禦技術專門

## 建設工業社

東京市品川区南品川六丁目一四九  
電話高輪二五五番

## 大阪出張所

大阪市西區新町通五丁目八

# BELT-OIL WELTOL

日本政府登録商標



能動耐久  
力率增加  
節油節電  
節約減損  
危險防止

世界的最高級「ウエルトール」皮革一切に特効

「ウエルトール」は皮革製調帯及一切の革製品木綿製及駱駝毛ベルト、革紐其他各種のロープ、ベルト等に最も有効に使用せられ、一度之を使用せば調帯の牽引力を増加し且つ柔軟ならしむる爲め各種工業に對して大に經濟的なることを保證す。濕氣多き工場或は熱氣酸性氣を含める室内に於てすら調帯の伸張收縮双つながら防止するを得。

### ◎重なる効用

「ウエルトール」は如何なる種類の皮革に對しても其の保存は信じ難き程有効にして一度其の使用法に従ひ之を施す時はベルトの伸張收縮或はプーリーを脱する事に依りて起る高價なる故障は直ちに除去さるべし、尙之をドライビング、ロープに使用する時は理想的なる潤滑料となり、而して又絶対に防水性を帯び且つ乾燥より起る脆性を防ぐを得べし。

「ウエルトール」は最高級精油にして一回の塗布は長期間の効力を有し且つ目的物の耐久力を増大ならしむるを以て可驚經濟的の安價品なり。

貿易商發賣元

落合商會

電話長者町三二二四番  
振替口座東京一〇二四番

横濱市保土ヶ谷區保土ヶ谷町六十四番地



紡織用諸機械及紡織用品

販賣

サイジングネル製織

# 吉森機料店

岸和田市本町

電話二〇九番

振替大阪二六九一八番

營業品目  
フアイバー合製シャツトル  
各式各材シャツトル  
木管及ステツキ  
特許リグノストン壓縮材  
機業用品製作販賣

創立明治十七年



合資  
會社

## 玉村シャツトル製作所

營業所 福井市尾上下町十五番地  
工場 福井市工業試驗場隣り

電話 一一五八番  
振替大阪 四〇七一四番  
取引銀行 安田銀行 福井支店  
福井銀行 松本支店



東京針金工業株式會社



作製門專

一ヤイワ

ドルへ

弊社曩ニ商工省ヨリ獨逸最新完成ノ

**自働リング入綜統機**

御貸下ノ榮ヲ賜リ目下特ニ吟製ニ從事シ  
弘ク御得意様ノ御高需ニ酬ヒ奉ラントス

# 東京針金工業株式會社

大禮記念國產振興東京博覽會ヨリ

優良國產賞牌ヲ授與セララル

並 二四

七六九町川濱北井大區川品市京東  
番八七二ニ京東替振・番五五七一輪高國話電

全國各種織物工業組合一覽

F

織組合



各種シャツトル製造販賣



合同シャツトル株式会社

電話 佐野 一三四〇番  
私書函 大阪府佐野局第拾號

紡織用木管各種製作販賣



和泉木管株式會社

電話 佐野 一三六番

大 阪 府 佐 野 町

全國各種織物工業組合一覽

但シ組合員中織機二百臺以上ノ工場及紡織會社ハ組合員中ヨリ控除シ各種織物加工會社工場ノ部及紡織會社ノ部ニ其レノ編入ス ◎動力ノ欄「電」ハ電力「石」ハ石油「エ」ハエンジン「蒸」ハ蒸氣「モ」ハモーター「デ」ハディゼルヲ示ス

◎日本綿三綾輸出組合

所在地 大阪市東區備後町三丁目綿業會館第五十一號室 電話本町一二八六番  
管轄區域 日本全國  
取扱種目 綿三綾  
理事 長 豐島久七 理事 伊藤竹之助、松永正虎、下村政市  
阿部禎治郎、加藤源次、林 莊太郎、田 中 寬、岩橋龜右衛門  
組合員總數 一一一 內譯 問屋輸出商 一一一

◎八王子織物同業組合

所在地 東京府八王子市八日町二七・二八番地 電話九・三九・一二六番  
管轄區域 八王子市、南多摩郡一圓、西多摩郡ノ一部  
生産種目 壁糸織、綾糸織、紋織、節袖織、男女銘仙、上布、多摩結城、單羽織、絹紗羽織、袴地、男女帶地、夜具地、座布圍地、黒八丈、人絹織、ネクタイ地  
組合 長 小林吉之助 副組合長 小島彌太郎

組合員總數 一、二六二名 內譯〔製造業 八七八 問屋仲買 一五二〕  
職工數 男工 二、三七八名 女工 三、二九五名 其他 一〇七  
各種機業工場一覽（東京府）



各種機業工場一覽 (東京府)

工場法適用  
數 一〇四

織機臺數

三三、一五〇臺

内譯

力織機 (大巾) 七、九七一臺  
小巾 七、九九六臺

手織機 小巾 六〇〇臺

足踏機 小巾 一七臺

其他

ドビージヤカ 二二三臺  
糸返機 六〇七臺  
管卷機 六、五七三臺  
染色、諸機械 六、五三三臺  
整理、諸機械 二二八臺

壹ヶ年度生産高  
絹織物 内地向 數量 二、六〇、〇七點  
人絹織物 内地向 數量 二、五二、〇四七點  
(交織共) 内地向 金額 一、六、三、三九點

金額 六三、三三圓

絹綿交織物 内地向 數量 一〇、〇五五點  
合 計 内地向 金額 二、八、四、四七點

金額 二、八、四、四七點

工場名	所在地	創業年	製品名	主要機械製造所名	種類	原動力	使用人
桑華織物株式會社	八王子市明神町	大九	絹織物	村田式	馬力	電	男 三 女 九
八王子絹織株式會社	大横町	明二七	同	同	同	同	同
塚三織物工場	小門町	同二〇	同	伊藤式	同	同	同
西川寅吉	元本郷町	昭五	同	市川式	同	同	同
青木俊夫	南多摩郡小宮村	大八	同	村田式	同	同	同
青木清	同	同	同	同	同	同	同
杉本貞三	八王子市大横町	同	同	初ヶ谷式	同	同	同
青木吉夫	南多摩郡淺川町	同	同	落合式	同	同	同

小林助次郎	八王子市臺町	大一二	絹織物	村田式	六〇	電	男 七 女 五
青木利行	南多摩郡小宮村	同	同	同	五二	同	同
小島助治	八王子市元横山町	同	同	市川式	二四	同	同
柏谷與七	南町	同	同	村田式	四八	同	同
澁市福松	平岡町	同	同	同	六七	同	同
橋本織物合名會社	東町	同	同	五百川式	三四	同	同
番場義信	元横山町	同	同	森田式	四〇	同	同
平忠次	大横町	同	同	伊藤式	三六	同	同
黒澤九兵衛	南多摩郡小宮村	大一二	同	村田式	三七	同	同
青木義治	同	同	同	同	五二	同	同
内田勇	元八王子村	明二七	同	同	六四	同	同
八角滿雄	八王子市平岡町	大五	同	五百川式	三六	同	同
八角猛夫	子安町	同	同	高橋式	二二	同	同
中村幸四郎	元本郷町	明三八	同	五百川式	六〇	同	同
園部梅太郎	南新町	大五	同	市川式	二六	同	同
兩角太兵衛	天神町	明二五	同	高橋式	二八	同	同
關口寛一	本郷町	大七	同	市川式	五七	同	同
河西哲郎	元横山町	明二〇	同	初ヶ谷式	三四	同	同
美玉絹織株式會社	南多摩郡川口村	昭六	同	津田式	三五	同	同
中星博一	八王子市本町	大五	同	市川式	一八	同	同
野口彦次郎	南多摩郡横山村	同	同	市川式	三六	同	同

各種機業工場一覽 (東京府)

F

三

三六	一八	三五	三四	五七	二八	二六	六〇	二二	三六	六四	五二	三七	三六	四〇	三四	六七	四八	二四	五二	六〇	電	七	五
二	三	三	三	三	三	三	三	三	三	三	三	三	三	三	三	三	三	三	三	三	三	三	三
三	三	三	三	三	三	三	三	三	三	三	三	三	三	三	三	三	三	三	三	三	三	三	三

F

二



各種機業工場一覽 (東京府)

田中利一	秋重	木下廣次	榎本榮輔	古家富吉	小川宗雄	岩波善三	村野千代	加藤誠介	長谷川房次	横田宗七	北條音次	輕崎圭亮	吉田辰吉	小澤又次	乙津與一	島崎清之助	小林忠平	伊藤新助	小林織物合資會社	内田正三	
八王子市日吉町	南多摩郡淺川町	八王子市元本郷町	南多摩郡横山村	南多摩郡横山村	南多摩郡横山村	南多摩郡横山村	南多摩郡小宮村	南多摩郡横山村	南多摩郡横山村	南多摩郡横山村	南多摩郡横山村	南多摩郡横山村	南多摩郡横山村	南多摩郡横山村	南多摩郡横山村	南多摩郡横山村	南多摩郡横山村	南多摩郡横山村	南多摩郡横山村	南多摩郡横山村	南多摩郡横山村

明二	明二	明二	明二	明二	明二	明二	明二	明二	明二	明二	明二	明二	明二	明二	明二	明二	明二	明二	明二	明二
同	同	同	同	同	同	同	同	同	同	同	同	同	同	同	同	同	同	同	同	同
牧島式	落合式	同	同	市川式	山本式	伊藤式	高柳式	市川式	村田式	市川式	平坂式	高柳式	田代式	同	高柳式	市川式	高柳式	初ヶ谷式	市川式	村田式

F

二八	三三	三〇	三一	二〇	三〇	四一	二八	四二	一七	二〇	二五	三四	四一	三四	五一	二八	二八	三一	四五	六〇
〃	〃	〃	〃	〃	〃	〃	〃	〃	〃	〃	〃	〃	〃	〃	〃	〃	〃	〃	〃	〃
二	二	二	二	二	二	二	二	二	二	二	二	二	二	二	二	二	二	二	二	二
四	五	四	六	三	七	七	四	四	二	六	三	七	六	七	八	四	四	六	六	一〇
一〇	九	四	六	三	五	三	三	八	三	二	四	二	〇	三	〇	二	九	一	六	八

各種機業工場一覽 (東京府)

藤森安司	宮崎順太郎	二階堂廉郎	牧野秀太	島崎愛太郎	磯沼平藏	井上福次	井上榮一	齋藤爲善	小坂喜市	加藤敬清	富田庫吉	石川傳藏	青木和三郎	山下福三郎	太田重雄	高橋重雄	長田善次郎	黒澤助次	小俣榮作	橋本英治
本郷町	旭町	元横山町	八王子市本町	南多摩郡元八王子村	元横山町	八王子市八日町	南多摩郡横山村	八王子市南町	同	南多摩郡淺川町	本町	八王子市元横山町	南多摩郡淺川町	同	元横山町	南多摩郡小宮村	八王子市元本郷町	南多摩郡浅川町	八幡町	八王子市平岡町

明四二	明四三	大八	昭五	明二二	大一二	大七	明四四	大九	大九	大九	明四四	大九	大九	大九	大九	大九	大九	大九	大九	大九
同	同	同	同	同	同	同	同	同	同	同	同	同	同	同	同	同	同	同	同	同
五百川式	牧島式	高橋式	伊藤式	星野式	高柳式	村田式	市川式	初ヶ谷式	落合式	八千代式	市川式	同	高柳式	落合式	初ヶ谷式	高橋式	同	市川式	初ヶ谷式	高柳式

F

二四	四〇	二一	一六	二七	二二	五四	三〇	二二	三三	二四	二九	一五	三四	二八	一四	二一	四九	一六	三五	一六
〃	〃	〃	〃	〃	〃	〃	〃	〃	〃	〃	〃	〃	〃	〃	〃	〃	〃	〃	〃	〃
三	五	二	三	一	二	六	二	三	三	二	三	二	四	二	二	二	四	一	二	二
六	六	三	五	三	四	八	五	四	六	五	五	三	七	三	四	四	八	二	五	三
一三	三	三	八	〇	三	二	一	四	〇	八	一	五	八	〇	六	六	二	五	六	七







各種機業工場一覽 (東京府)

鳴光	平	八王子市上野町	大七	織物	高柳式	一	電	一	三	三	六
橋本	武	同 日吉町	同	同	同	二〇	同	一	三	三	三
佐戸	惣次	南多摩郡淺川町	同	同	落合式	一八	同	一	三	三	三
鈴木	秀太郎	八王子市千人町	同	同	市川式	二七	同	一	三	三	三
富田	正信	本郷町	同	同	高橋式	二二	同	一	三	三	三
峰尾	象藏	南多摩郡淺川町	同	同	落合式	一一	同	一	三	三	三
串田	兵次	同	同	同	初ヶ谷式	一五	同	一	三	三	三
森谷	七三郎	八王子市中町	同	同	同	一六	同	一	三	三	三

◎青梅織物同業組合

所在地	東京府西多摩郡青梅町青梅二九一番地	電話	青梅二〇番
管轄區域	西多摩郡一圓		
生産種目	絹織物、絹綿交織物、綿織物		
組合員總數	田中孫次郎 副組長及理事 谷合直太郎、榎戸雪藏 書記長 森田寛太郎		
職工總數	三三四名 內 製造業 二八五 整理業 一		
工場法適用	男工 六四三名 女工 一、四九四名		
織機臺數	一六五工場 六、三八四臺 內 譯 力織機 小大巾 四、三六二臺 手織機 小大巾 二、〇〇〇臺		

一ヶ年製産高	絹織物 内地 數量 綿織物 内地 數量 合計 内地 數量	交織物 内地 數量 人絹織物 内地 數量
	一、二五三、六四四反 一、三二五、四三八反 三、五六三、八四八反 三、六〇四、一〇九反 四、二八一、〇二二反 四、一八四、〇二二反 六、一五四、〇二二反	一、四六〇、六一九反 一、二七〇、六一九反 一、七〇三、三三九反 六、〇〇九、一三九反

各種機業工場一覽 (東京府)

工場名	所在地	創業年	製品名	主要機械製造所名	原動力	使用人
澤田米藏織物工場	西多摩郡青梅町青梅	明一四	綿織 (神代印)	鈴木式 小	馬力 九	男 六 女 三
内田勝藏	同	同四〇	交織	平野式 二四	電 三	男 五 女 一
並木作藏	同	同九	綿織 (丸甲印)	鈴木式	電 六	男 三 女 一
宮原庚平	同	昭六	綿織	豐田式	電 一	男 一 女 一
川村喜平	同	大四五	綿織	鈴木式	電 二	男 二 女 一
小林利作	同	明四三	綿織 (太陽印)	鈴木式 飯田式 大和式	電 九	男 二 女 一
榎戸林三郎	同	同四一	綿織 (相撲印)	飯田式	電 五	男 八 女 三
平岡靜三郎	同	同三八	綿織 (梅久印)	飯田式	電 五	男 八 女 三
並木織物合資會社	同	大一一	同	同	電 五	男 八 女 三
新井重太郎	同	明四二	同	同	電 四	男 五 女 三
伊藤ヨシ	同	同三九	同	同	電 四	男 五 女 三
小島新太郎	同	昭三	同	同	電 二	男 二 女 一
鈴木頼三	同	明三八	綿織	飯田式	電 三	男 三 女 一

F 九







各種機業工場一覽 (東京府)

谷合直太郎	西多摩郡三田村二又尾	明一五	織(菊水印)	鈴木式六	豐田式廣八	小一六	電	二	二	二
坂本岩次郎	同 澤井	同四五		鈴木式廣一	小三六	二	二	二	二	二
清水政由	同 御嶽	大五		鈴木式廣一	小三六	二	二	二	二	二
吉崎竹次郎	小曾木村黒澤	同二		鈴木式廣一	小三六	二	二	二	二	二
柳井卯之助	同	同二	織	鈴木式廣一	小三六	二	二	二	二	二
吉崎重平	同	大一〇	織	鈴木式廣一	小三六	二	二	二	二	二
山崎仲次郎	同	同		鈴木式廣一	小三六	二	二	二	二	二
萬田岩藏	同 荒田	同		鈴木式廣一	小三六	二	二	二	二	二
榎戸喜之助	成木村	大九		鈴木式廣一	小三六	二	二	二	二	二
數野喜助	霞村根ヶ布	明四五		鈴木式廣一	小三六	二	二	二	二	二
伊藤伊三郎	同	同三九	(兔印)	飯田式	三二	二	二	二	二	二
中島東一郎	同	昭二	(新町印)	飯田式	三二	二	二	二	二	二
志村勝平	同 新町	大元		飯田式	三二	二	二	二	二	二
志村權平	同	同三		飯田式	三二	二	二	二	二	二
中村忠一	西多摩村川崎	同	(かもめ印)	飯田式	三二	二	二	二	二	二
川邊忠藏	同	昭六		飯田式	三二	二	二	二	二	二
清水仲五郎	福生村	明四		飯田式	三二	二	二	二	二	二
川上徳一郎	大久野村水口	同四		飯田式	三二	二	二	二	二	二
野崎宮策	霞村大門	昭三		飯田式	三二	二	二	二	二	二

◎東京織物製造同業組合

所在地 東京市淺草區新福井町四番地 電話淺草二二六八番

管轄區域 東京市、一圓(新編入郡部共)

生産種目 細巾織物、ネクタイ地、人絹帶留、服裏地座布圍地、ネーム地、其他

組合長 淺井辰三郎 副組合長 高瀬富三郎

組合員總數 一六四 内譯(製造業)一四〇 整理業 一七 擔糸業 一

職工數 男工 二、二二五名 女工 九、六〇七名

織機臺數 八、一五〇臺 内譯 力織機 小巾 七、八三〇臺 手織機 小巾 三二〇臺

◎但シ一ヶ年生産高調査中ニテ不明

工場名	所在地	製品名	工場名	所在地	製品名
日新染布株式会社	東京市本所區柳島横川町一	染色整理	佐々木四郎	東京市本所區切通坂町	足袋底地
千代田紡織株式会社	東京市荒川區南千住町一、高	廣巾綿織物	山本茂三郎	四谷區鹽町三	布
日本製組株式会社	東京市日本橋區通油町	絹綿細巾	原島	本所區石原町四ノ六	敷
村井幸太郎	芝區愛宕下町	同	羽田調帶株式会社	同 白嶋須崎(七九)	敷
三田七之助	同 高輪車町	同	同	同 三三六	敷
青木道藏	本郷區駒込神明町	絹綿リボン	青木染工場	同 柳島横川町一	染色整理
野村仁次郎	本郷區駒込坂下町	綿細巾	小暮鐵次郎	深川區猿江町一二	敷

各種機業工場一覽 (東京府)







各種機業工場一覽 (東京府)

株式會社南商店	東京市下谷區谷中初音町	ネクタイ	丸	木	政	吉	荒川區日暮里旭町三三	布	ゴム芯地締
飯塚專	本所區東駒形四ノ三	織物染色	田	猪	八	同	谷中本町七二七	ネクタイ	生地
栗原和三郎	同 林町二ノ一三	織物器具	同	同	同	同	日暮里町一七八	袋織	揮布
井原忠三郎	同 石原町四ノ元	布	株式會社	見商店	同	同	同	三二四	ネクタイ
吉田	同 中之郷町三九	絹綿眞田組	高	橋	伊	吉	同	六二七	布
井上政一	同 深川區石島町二八一	敷	白	井	庫	吉	同	同	絹帶
松本	同 西大工町一〇	着尺	村	田	伊	同	同	同	ネクタイ
酒井平次	同 荒川區南千住町五ノ九七	織物器具	八	千	代	織	布	合資會社	同
岡本	同 同	絹帶	旗	地	宮	崎	同	同	同
池田政三	同 同	紙布	織	鈴	木	儀	同	同	同
安部義太郎	同 三河島町一三三四	着尺	奧	野	哲	之	同	同	同
清水	同 同	絹綿眞田組	岩	橋	吾	同	同	同	同
岡崎	同 同	絹綿眞田組	酒	井	七	同	同	同	同
箱田益見	同 町屋町一三二五	絹綿眞田組	木	崎	萬	同	同	同	同
廣田捨三	同 下尾久町四三〇	麻袋織	平	野	米	同	同	同	同
安藤音次	同 同	絹綿眞田組	木	幡	エ	同	同	同	同
鈴木弘祐	同 三河島町二八一四	絹綿眞田組	飯	尾	一	同	同	同	同
管清次	同 同	織物意匠	佐	金	助	同	同	同	同
東京機物品株式會社	同 同	織物製造器	佐	金	助	同	同	同	同
株式會社高瀬商店	同 同	織物製造器	佐	金	助	同	同	同	同
株式會社寺田商店	同 同	織物製造器	佐	金	助	同	同	同	同

F 一六

◎村山織物同業組合

區	同世田川區上馬引澤町	ネクタイ	生	森	牛	藏	蒲田區雜色町一六九	紙	布
大泉涼	同 同	綿細巾織物	宮	澤	辰	同	大森區大森町二一六一	數	布
山本淺吉	同 荏原區中延町四九九	廣巾織物	堀	欣	三	同	不入斗町三一七	ネクタイ	布
大竹銀次	同 品川區下大崎町四四〇	生地織物	生	島	同	同	同	ネクタイ	布
古谷幸治	同 桐ヶ谷町四二〇	廣巾織物	平	野	同	同	同	ネクタイ	布
磯崎勝太郎	同 荏原區松澤町松原七一五	廣巾織物	平	野	同	同	同	ネクタイ	布

◎西陣織物同業組合

○備考本組合ハ力織機使用工場ナキ小機業家ノ組合ナリ。

所在地 京都市上京區今出川通大宮東入元伊佐町二六五番地ノ一  
 電話 事務所 西陣(長)三三〇番 三三四番 一〇六三番 織物館 西陣三三三番

管轄區域 東京府北多摩郡村山村 電話砂川一七番  
 東京府北多摩郡一圓、西多摩郡箱根ヶ崎村石畑村、殿ヶ谷村  
 村山大島新、村山結城縮

組合員總數 關田藤四郎 副組合長 野崎祐之助 淺見万吉  
 職工總數 二二三 內譯 製造業 二〇〇 問屋仲買 一〇  
 機械臺數 一、七〇五臺 內譯 手工 一、八七〇名 染色業 一三  
 壹ヶ年度生産高 絹織物 内地向(數量) 一、二二六、三四五點  
 金額 一、五七八、八六七圓

各種機業工場一覽 (東京府・京都府)

F 一七



各種機業工場一覽 (京都府)

F 一八

管轄區域	京都市一圓
生産種目	各種織物
組合長	長谷川市三
組合員總數	八、四五九
職工總數	男工 一一、七七四名 女工 一二、八八三名 計 二四、六五七名
工場法適用	九九工場
織機臺數	一六、七一六臺
副組合長	吉田寅之助
理事	小西辨次郎
製造業	八、一二六
買繼業	二二二
其他	一一一
渡邊文七	宅間佐助

一箇年度生産高

種類	輸出向		内地向		合計
	數量	金額	數量	金額	
絹織物	二六、一八〇	九、七〇五	三、一八一	九、〇三三	二九、二九一
麻織物	一六、七〇七	九、九七九	一、六〇七	七、〇七四	一八、三〇四
毛織物	六九、八二一	九、九七九	一、六〇七	七、〇七四	七一、四二二
人絹織物	九、六一一	二、一四二	一、三二一	四、四三三	一〇、九四四
合計	一一、一八〇	三、八〇九	六、一〇二	二〇、八八〇	一七、九九一

各種機業工場一覽 (京都府)

F 一九

工場名	所在地	創業年	製品名	主要機械製造所名	原動力種類	馬力	使用人
市川組機業株式会社	紫野宮西町	大九	子織機	手織機	電	八〇	男 一六 女 七
稲田秀藏	大宮通上立賣上ル西入ル	明三一	子織機	手織機	電	四〇	男 一六 女 七
石田喜三郎	上立賣通淨福寺西入ル	大八	伊達卷博多絨	手織機	電	三〇	男 一六 女 七
伊藤芳松	上立賣通淨福寺西入上ル	同八	伊達卷博多絨	手織機	電	三〇	男 一六 女 七
池田鹿次郎	中立賣通千本東入ル	明四三	伊達卷博多絨	手織機	電	三〇	男 一六 女 七
井出喜三郎	中立賣通千本東入ル	大一一	伊達卷博多絨	手織機	電	三〇	男 一六 女 七
細井恒次郎	五辻通大宮西入ル	明三一	伊達卷博多絨	手織機	電	三〇	男 一六 女 七
細井義一郎	出水通千本東入ル	大六	伊達卷博多絨	手織機	電	三〇	男 一六 女 七
細井春藏	中筋通千本東入ル	昭六	伊達卷博多絨	手織機	電	三〇	男 一六 女 七
本庄徳太郎	堀川通今出川上ル	大一一	伊達卷博多絨	手織機	電	三〇	男 一六 女 七
富田與三吉	元誓願寺通千本西入ル	明四一	伊達卷博多絨	手織機	電	三〇	男 一六 女 七
鳥居良治	大宮通五辻上ル西入ル	昭六	伊達卷博多絨	手織機	電	三〇	男 一六 女 七
小川太三郎	小川通一條上ル	同四	伊達卷博多絨	手織機	電	三〇	男 一六 女 七
大野三郎	大宮通上長者町上ル	同五	伊達卷博多絨	手織機	電	三〇	男 一六 女 七
大塚定吉	大宮通上長者町上ル	同四	伊達卷博多絨	手織機	電	三〇	男 一六 女 七
大橋理祐	小川通寺ノ内下ル	明三一	伊達卷博多絨	手織機	電	三〇	男 一六 女 七
大川庸之助	大宮通上立賣上ル西入ル	同四〇	伊達卷博多絨	手織機	電	三〇	男 一六 女 七
大西淺次郎	一條通淨福寺西入ル	大八	伊達卷博多絨	手織機	電	三〇	男 一六 女 七
岡村吉之助	紫野南船岡町	同八	伊達卷博多絨	手織機	電	三〇	男 一六 女 七











各種機業工場一覽 (京都府)

工場名	所在地	創業年	製品名	主要機械製造所名	原動力	使用人
谷口吉之助	與謝郡與謝村		錦紗、山糸入	清水二、津田米二、倉田六	電四、五	男 二 女 六
井上佐市	同		錦波、パレス	津田米	同	男 五 女 二
井谷直藏	加悦町		古濱、パレス	岩永二、田邊	同	男 一 女 一
尾藤直藏	同		綿紗、絹縮	岩永、永	同	男 一 女 一
杉本末三	同		綿紗、絹縮	ルイ、一八	同	男 一 女 一
向井繁一	同		金紐、ネス	山本三、岩永、津田駒二、倉田四	同	男 三 女 三
小柴喜一	同		錦波、山糸入	岩永、永	同	男 三 女 三
堀井太造	同		錦波、山糸入	岩永、永	同	男 三 女 三
松本光之助	同		總山、山糸入	岩永、永	同	男 三 女 三
中西藤太郎	同		色糸、山糸入	岩永、永	同	男 三 女 三
加悦旭業工場	同		パレス、錦紗	津田駒一、岩永	同	男 三 女 三
村井善助	同		錦紗、パレス	津田駒二、壽一、岩永、市村二	同	男 三 女 三
西原雄助	同		錦波、パレス	岩永、永	同	男 三 女 三
杉本秀雄	同		雲井、パレス	津田駒二、山本七、藤橋	同	男 三 女 三
岡田種藏	同		古濱、パレス	津田駒二、山本七、藤橋	同	男 三 女 三
芋田龜藏	同		人絹、取幹	津田駒二、山本七、藤橋	同	男 三 女 三
三榮機業場	同		パネ、ネス	津田駒二、山本七、藤橋	同	男 三 女 三
昌榮機業場	同		色糸、山糸入	津田駒二、山本七、藤橋	同	男 三 女 三
鳥井武右衛門	同		色糸、山糸入	津田駒二、山本七、藤橋	同	男 三 女 三

F 二四

各種機業工場一覽 (京都府)

工場名	所在地	創業年	製品名	主要機械製造所名	原動力	使用人
木村植之助	與謝郡三河内村		製織、大巾、柀入	岡本、藤橋	電七、五	男 五 女 五
千賀壽太郎	同		錦紗、ニューネス	岡本、藤橋	同	男 四 女 四
堀井與一	同		金山、紐取柀入	岡本、藤橋	同	男 四 女 四
長嶋福三	同		金山、紐取柀入	岡本、藤橋	同	男 四 女 四
坂根四雄	同		金山、紐取柀入	岡本、藤橋	同	男 四 女 四
山崎兩治	同		金山、紐取柀入	岡本、藤橋	同	男 四 女 四
第一共同工場	同		金山、紐取柀入	岡本、藤橋	同	男 四 女 四
第二共同工場	同		金山、紐取柀入	岡本、藤橋	同	男 四 女 四
佐々木新藏	岩屋村		錦紗、柀入	岩永、永	同	男 三 女 三
浪江新治	同		古濱、パレス	岩永、永	同	男 三 女 三
安達喜助	同		總山、入一越、縫取	岩永、永	同	男 三 女 三
渡邊正雄	同		壽織、縫取	岩永、永	同	男 三 女 三
大内啓治	同		紋ルーチ、綾浪	岩永、永	同	男 三 女 三
石田嘉藏	同		ニユー、ネス	岩永、永	同	男 三 女 三
河邊善治	石川村		銀子、入繪羽	岩永、永	同	男 三 女 三
伊達彦治	同		山糸、入平段織	岩永、永	同	男 三 女 三
中西廣助	同		古濱、大巾、錦紗	岩永、永	同	男 三 女 三
金谷健藏	同		銀波、クレ、越	岩永、永	同	男 三 女 三
河邊彌藏	同		山糸、入、柀	岩永、永	同	男 三 女 三

F 二五



























各種機業工場一覽 (京都府)

生産種目 本絹製、絹紡製、人絹製各種縮緬、壁、節絹、ポプリン及以上各種交織品  
 理事 津原武  
 組合員總數 一、五五八  
 工場適用地 男工 三、二九六名 女工 八、三九五名  
 一四二  
 九、五二五臺  
 内譯 力織機 (大巾 六四〇臺 小巾 八、八〇七臺) 手織機 (大巾 四〇臺 小巾 二六臺)

壹ヶ年度生産高  
 絹織物 内地向 數量 三、八三三、八四點 金額 五、二四、五八圓  
 輸出向 數量 一、四〇、五三點 金額 一、七四、四六點  
 人絹織物 内地向 數量 一、七四、四六點 金額 一、七四、四六點  
 輸出向 數量 一、七四、四六點 金額 一、七四、四六點  
 (交織共) 輸出向 金額 二、九、五八圓  
 合計 内地向 數量 三、九七、四七點 金額 五、四、八六、二七點  
 輸出向 數量 三、四八、九二點 金額 三、四八、九二點  
 合計 輸出向 金額 一、七〇、〇七圓

◎何鹿織物業組合

○但シ本工業組合ハ昭和七年三月廿八日附設立シ組合員ハ全部丹後縮緬同業組合ト同ジ  
 所在地 京都府何鹿郡山家村大字鷹栖小字山家  
 管轄區域 何鹿郡一圓  
 生産種目 朱子女帶地、風通、尺五兒帶地金、金襴  
 組合員總數 菅生辰太郎 副組合長 河北兼吉 三九名 内譯 製造業 三九名  
 職工總數 男工 四四名 女工 三二名  
 織機臺數 五九臺 内譯 手織機 (大巾 五五臺 小巾 五、四臺)  
 壹ヶ年度生産高 絹織物 内地向 數量 五、六一、一七 金額 八、〇九  
 ○備考 當組合ハ各戸ニ三臺内至六臺ノ手織機足踏機ヲ使用スルノミニテ極メテ小規模ナル家内機業ナリ  
 金額ハ主トシテ賃機業者ニ付不明ナレドモ朱子製造業二人有其值以ハ平均一本ニ付約一圓四十錢

◎相續織物業組合 (未回答)

所在地 京都府相樂郡木津町 管轄區域 京都府相樂郡、綴喜郡  
 組合長 栗林繁 副組合長 寺島貫三郎  
 所在地 京都市中京區二條通新町東入 電話上四七一番  
 管轄區域 京都府  
 理事 河合忠次郎 生産種目 綿布人絹  
 組合員總數 二五 内譯 染色業 二五名  
 工場適用地 二五

◎京都輸出織物業染色工業組合

壹ヶ年度生産高  
 綿織物 輸出 (數量 一、三〇六、四七反 金額 六、五〇三、三四圓) 人絹織物 輸出 (數量 一、八五、三〇反 金額 七、六三七、〇三圓) 合計 輸出 (數量 二、一五、一七五反 金額 一四、一四〇、三七七圓)  
 向 (數量 一、三〇六、四七反 金額 六、五〇三、三四圓) 向 (數量 一、八五、三〇反 金額 七、六三七、〇三圓) 合計 向 (數量 二、一五、一七五反 金額 一四、一四〇、三七七圓)

工場名	所在地	創業年	製品名	主要機械製造所名	原動力種類	使用人
丸安濱口合名會社 染色部	京都市下京區東九條柳下町		綿布、人絹			
清水染布所	中京區壬生天池町四〇		無地染及捺染			
豐吉本染織工場	同 同相合町一四		綿布無地染			
河合合名會社工場	下京區西九條南田町		無地染及捺染			
日本製布株式會社	伏見區與五郎島町一		同			
昭和染工場	右京區西京極川陸寺堤		綿布人絹捺染			
藍柳田染工場	下町九二三		綿布無地染			
京都捺染合資會社	左京區高野上開町		人絹捺染			

各種機業工場一覽 (京都府)



各種機業工場一覽 (京都府)

日本クロス工業株式会社	京都市右京區西ノ京宮東町	大八	人絹無地染	布卷機、電氣乾燥機、三臺、幅出機、四臺、糊磨機、一臺、型付機、四臺、糊磨機、一臺、カレンダ、四臺、糊付マンダ、一五臺、糊付マンダ、一四臺、其他	電三四	一四三	二
東洋クロス株式会社	中京區四條大宮西入	大八	人絹無地染	布卷機、電氣乾燥機、三臺、幅出機、四臺、糊磨機、一臺、型付機、四臺、糊磨機、一臺、カレンダ、四臺、糊付マンダ、一五臺、糊付マンダ、一四臺、其他	電三四	一四三	二
大久保染工場	同 松原千本東入	明三〇	人絹無地染	大巾捺染機、八色	モ一八〇	三	一
野瀬染工場	同 東新町四條下	昭三	人絹無地染	大巾捺染機、八色	モ一八〇	三	一
澤田染工場	同 松原千本東入	昭三	人絹無地染	大巾捺染機、八色	モ一八〇	三	一
鈴木染工場	同 下京區東九條明田町	昭三	人絹無地染	大巾捺染機、八色	モ一八〇	三	一
日本織物加工株式会社	同 中京區綾小路千本東	昭三	人絹無地染	大巾捺染機、八色	モ一八〇	三	一
中央染工場	同 下京區梅小路石橋町	大八	人絹無地染	大巾捺染機、八色	モ一八〇	三	一
田村染工場	同 伏見區深草町下横繩	大八	人絹無地染	大巾捺染機、八色	モ一八〇	三	一
京都織物株式会社	同 西ノ京舊二條西大路	大八	人絹無地染	大巾捺染機、八色	モ一八〇	三	一
田中常染工場	同 左京區吉田下阿達町	明二一	人絹無地染	大巾捺染機、八色	モ一八〇	三	一
杉本精練工場	同 中京區油小路二條上	安政元	人絹無地染	大巾捺染機、八色	モ一八〇	三	一
西垣捺染工場	同 左京區高野藤原町	安政元	人絹無地染	大巾捺染機、八色	モ一八〇	三	一

◎京都染物同業組合

所在地 京都市中京區釜座通竹屋町南龜屋町三番 電話上一六七七番

管轄區域 京都市一圓

生産種目 染物各種及加工

組合員總數 八木伊三郎 副組長 福井繁太郎 清水藤三郎

職工總數 三、五二〇 內 男工 一、八八二 女工 一、六三八

工場適宜數 男工 一九、一九〇名 女工 五八九名 合計 一九、七七九名

壹ヶ年度生産高 絹染物 内地向 數量 四、三四九、一〇〇八 金額 七、〇一三、一〇〇八

綿染物 内地向 數量 一〇、二八七、一五五 輸出向 數量 一、四二六、五六一 金額 一、八七〇、三八七

◎大阪府白木綿工業組合

所在地 大阪府泉北郡濱寺町字下九八四ノ二 電話濱寺一六七番

管轄區域 大阪府下一圓

生産種目 白木綿

職工總數 男工 五六五名 女工 二、五〇二名

織機臺數 二一、二二二臺

各種機業工場一覽 (京都府・大阪府)



各種機業工場一覽 (大阪府)

工場名	所在地	創業年	製品名	主要機械製造所名 型、巾、機、數、臺	原動力 馬力	使用人 男、女
泉北郡第一工業組合	泉北郡鶴田村大字菱木		文	原田、名古屋、松井	六四	一
高田徳太郎			同	豊田、名古屋、松井	二〇七	一
谷野杉太郎			同	原田	六一	一
平野福太郎			同	同	五六	一
貫波正雄			同	同	四四	一
宮前楠治			同	同	六八	一
浦田安太郎			同	同	九六	二
辻野清太郎			同	同	九四	二
辻林清次郎			同	同	五四	一
野口文吉			同	同	五一	一
平田音吉			同	同	五七	一
隅谷太市郎	大字草部		同	同	五四	一
内山友吉	同 大字菱木		同	同	四八	一
坂田清三郎	美木多村大字檜尾		同	同	五六	一
吉田由太郎			同	同	四四	一
中林利一郎			同	同	六四	一
西上冷之進			同	同	九〇	一
小嘉之助	北上神村大字三木閉		同	同	六六	一
辻山寅之助	美木多村大字檜尾		同	同	五二	一

F 四二

各種機業工場一覽 (大阪府)

工場名	所在地	創業年	製品名	主要機械製造所名 型、巾、機、數、臺	原動力 馬力	使用人 男、女
小竹隆	泉北郡北上神村大字大庭寺		平		一一三	一
好本治一郎	同 大字大平寺		明		九〇	一
倉崎幸一郎	鶴田村大字草部		特		一〇〇	一
大島織布株式会社	鳳町大字大島		文		三三二	一
泉鳳織布株式会社	同		同		六二四	一
山笠信雄	同		同		九二	一
杉本猪作	濱寺町大字下		同		三七	一
角儀市郎	踞尾村大字踞尾		同		一八二	一
中山定次郎	鶴田村		同		一〇〇	一
同	鳳町大字野代		同		一〇六	一
八橋織物株式会社	百舌鳥村大字梅北		同		二〇八	一
泉北織布株式会社	久世村大字小坂		同		四〇八	一
穴口好太郎	八田莊村字毛穴		同		六一	一
西尾千代松	上神谷村大字鶴田		同		五五	一
辻野徳太郎	鶴田村大字菱木		同		五五	一
平山幸次郎	神石村大字市		同		八三	一
好本三郎	伯太村大字黒島		同		一二八	一
好本治一郎			同		一六〇	一
浅井丈吉			同		七四	一
阪口吉次郎			同		三四	一

F 四三







各種機業工場一覽 (大阪府)

米本與三郎同	久保惣分工場同	永野新吾同	辻野房太郎同	奥村藤太郎同	辻本喜一郎同	山崎光太郎同	永野梅次郎同	松井政次郎同	中出安太郎同	中出字三郎同	庄司林一郎同	池邊旗次郎同	村田和一郎同	村田三千太郎同	松井政次郎同	丸山作治同	井坂鹿之助同	井上功一郎同	紀之定清次郎同	
同	同	同	同	同	同	同	南池田村大字川中	同	同	同	同	同	北池田村大字伏屋	同	同	同	同	同	同	同
大字平井	大字平井	大字黒石	大字納屋	大字三林	大字三林	大字三林	大字黒石	大字黒石	大字黒石	大字黒石	大字黒石	大字黒石	大字黒石	大字黒石	大字黒石	大字黒石	大字黒石	大字黒石	大字黒石	大字黒石

ガ	文	同	同	平	和	同	平	和	特	利	同	和	民	特	平	40	ガ	和	同	平
北	原	北	原	同	同	同	北	豊	同	同	同	同	同	北	北	原	同	同	同	北
野	野	野	野	野	野	野	野	野	野	野	野	野	野	野	野	野	野	野	野	野
七〇	一一	六八	七〇	一一	六〇	七六	六六	七九	三二	七九	五一	六四	九九	九三	二七	七二	八四	一三	七五	
同	同	同	同	同	同	同	同	同	同	同	同	同	同	同	同	同	同	同	同	
七	二	五	五	二	二	二	二	二	二	二	二	二	二	二	二	二	二	二	二	
六	四	八	〇	六	一	七	二	九	三	〇	六	八	二	〇	三	八	八	六	六	

F 四六

各種機業工場一覽 (大阪府)

大杉熊次郎同	久保熊次郎同	藤原楠次郎同	山本官次郎同	大杉光之助同	辻林伊右衛門同	小林積三郎同	岡元太郎同	前田巳之吉同	日下清松同	久住楠次郎同	辻井廣一春同	堀口榮次郎同	尾嶋榮次郎同	川口常太郎同	本田惣太郎同	本田繁一郎同	本田十一郎同	久保惣西分工場同	森安吉同	森廣治同	
同	同	同	同	同	同	同	同	同	同	同	同	同	同	同	同	同	同	同	同	同	同
大字内田	大字箕形	大字寺田	大字寺田	北松尾村大字内田	南松尾村大字松尾寺	北松尾村大字唐園	同	大字北田	大字福瀨	同	大字北田中	横山村大字坪井	同	同	大字黒石	大字黒石	大字黒石	大字黒石	大字黒石	大字三林	大字三林

ガ	ガ	特	特	和	特	同	特	同	同	同	同	同	同	同	同	同	同	同	同	同	同
ガ	ガ	文	文	和	和	和	和	和	和	和	和	和	和	和	和	和	和	和	和	和	和
同	同	原	原	原	原	原	原	原	原	原	原	原	原	原	原	原	原	原	原	原	原
同	同	原	原	原	原	原	原	原	原	原	原	原	原	原	原	原	原	原	原	原	原
一〇	一〇	五二	七〇	一三	一三	六八	五〇	七八	六一	九七	六〇	二〇	六五	七六	六〇	一一	五二	一一	九〇	六八	
二	二	同	二	同	同	同	同	同	同	同	同	同	同	同	同	同	同	同	同	同	
二	二	二	二	二	二	二	二	二	二	二	二	二	二	二	二	二	二	二	二	二	
九	九	六	二	三	六	五	六	四	九	六	二	七	八	七	五	七	四	一	七	八	

F 四七



各種機業工場一覽 (大阪府)

讚岐重太郎	山本民三郎	法橋熊次郎	中辻本太郎	中辻森造	大植廣一	春木織布株式會社	岸村商店	川崎綿布株式會社	杉本福太郎	八阪織物株式會社	森川政一	中野光盛	榎木定次郎	八田織物株式會社	岸和田煉瓦株式會社	川崎綿布西之内工場	貝塚紡織株式會社	松本徳松
泉北郡北松尾村大字内田	南松尾村大字若樫	同 大字春木	同 大字春木	北松尾村大字唐國	同 南松尾村大字春木	岸和田市野田町	沼町	泉南郡南掃守村大字下松	同 泉南郡南掃守村大字下松	同 泉南郡南掃守村大字下松	同 泉南郡南掃守村大字下松	同 泉南郡南掃守村大字下松	同 泉南郡南掃守村大字下松	有真香村大字八田	同 大字土生瀧	南掃守村大字西之内	貝塚町	南掃守村大字下松

ガ	同	同	同	和	商	平、和、商	同	同	同	同	同	同	同	同	同	同	同	同
北野	原野	北野	同	同	北野	北野	原野	同	同	同	同	同	同	同	同	同	同	同
八二〇	六三〇	九二〇	九八〇	一一一〇	一四〇〇	一五五〇	一四〇〇	一四〇〇	一四〇〇	一四〇〇	一四〇〇	一四〇〇	一四〇〇	一四〇〇	一四〇〇	一四〇〇	一四〇〇	一四〇〇
二〇	三〇	三〇	三〇	三〇	三〇	三〇	三〇	三〇	三〇	三〇	三〇	三〇	三〇	三〇	三〇	三〇	三〇	三〇
一	二	三	二	三	二	三	二	三	二	三	二	三	二	三	二	三	二	三
八六	二八	二八	二八	二八	二八	二八	二八	二八	二八	二八	二八	二八	二八	二八	二八	二八	二八	二八

各種機業工場一覽 (大阪府)

和泉織物株式會社	同 福田工場	同 新在家工場	喜多田與之松	石橋由松	森千代松	上野四一	田治米織物株式會社	淺井政吉	花田廣一	花田廣一	河端福松	土井徳太郎	木之本松三郎	村田織布合名會社	西村米吉	中山定治郎(大町)	平山治男	紙谷商事大町工場	稻本藤太郎	藤波勝
泉南郡南掃守村大字下松	同 尾生	山直下村大字新在家	南掃守村大字尾生	同 南掃守村大字尾生	同 南掃守村大字尾生	同 南掃守村大字尾生	山直下村大字田治米	同 山直下村大字田治米	同 山直下村大字田治米	同 山直下村大字田治米	八木村大字下池田	南掃守村大字西之内	八木村大字荒木	同 大字箕土路村	同 大字中井	同 大字大町	同 大字大町	同 大字池尻	同 大字池尻	山直下村大字新在家

文	同	同	同	同	同	同	大	大	大	大	大	大	大	大	大	大	大	大	大	大
尺	尺	尺	尺	尺	尺	尺	尺	尺	尺	尺	尺	尺	尺	尺	尺	尺	尺	尺	尺	尺
豐田	同	同	同	同	同	同	同	同	同	同	同	同	同	同	同	同	同	同	同	同
一九八、原田	三九〇	七七一	三六	五一	一〇〇、名古屋	三〇	四七八	六八	五六	五六	七六	四五	四五	四五	四五	四五	四五	四五	四五	四五
五〇	二〇七、五	二〇七、五	二〇七、五	二〇七、五	二〇七、五	二〇七、五	二〇七、五	二〇七、五	二〇七、五	二〇七、五	二〇七、五	二〇七、五	二〇七、五	二〇七、五	二〇七、五	二〇七、五	二〇七、五	二〇七、五	二〇七、五	二〇七、五
三	三	三	三	三	三	三	三	三	三	三	三	三	三	三	三	三	三	三	三	三
八五	二〇	二〇	二〇	二〇	二〇	二〇	二〇	二〇	二〇	二〇	二〇	二〇	二〇	二〇	二〇	二〇	二〇	二〇	二〇	二〇







各種機業工場一覽 (大阪府)

中山定次郎分工場	泉北郡鳳野代	昭二	白木	綿	北野	一五六	同	三	三
中山定次郎	鶴田村上	昭二	白木	綿	北野	一五六	同	三	三
中山西部分工場	鶴田村上	昭二	白木	綿	北野	一五六	同	三	三
中山東部分工場	鶴田村上	昭二	白木	綿	北野	一五六	同	三	三
隅谷太一郎	鶴田村上	昭二	白木	綿	北野	一五六	同	三	三
高田信司	鶴田村上	昭二	白木	綿	北野	一五六	同	三	三
和田安松	鶴田村上	昭二	白木	綿	北野	一五六	同	三	三
井上悦男	鶴田村上	昭二	白木	綿	北野	一五六	同	三	三
貫野清造	鶴田村上	昭二	白木	綿	北野	一五六	同	三	三
浦田安太郎	鶴田村上	昭二	白木	綿	北野	一五六	同	三	三
辻野房太郎	鶴田村上	昭二	白木	綿	北野	一五六	同	三	三
冠木李次郎	鶴田村上	昭二	白木	綿	北野	一五六	同	三	三
平田福太郎	鶴田村上	昭二	白木	綿	北野	一五六	同	三	三
野口文太郎	鶴田村上	昭二	白木	綿	北野	一五六	同	三	三
松永安太郎	鶴田村上	昭二	白木	綿	北野	一五六	同	三	三
岩井安太郎	鶴田村上	昭二	白木	綿	北野	一五六	同	三	三
池側定太郎	鶴田村上	昭二	白木	綿	北野	一五六	同	三	三
宮前庄太郎	鶴田村上	昭二	白木	綿	北野	一五六	同	三	三

各種機業工場一覽 (大阪府)

谷野杉太郎	泉北郡鶴田村菱木	昭六	白木	綿	北野	六〇	電	七、五	二	七
辻林兵太郎	神谷村豊田	昭六	白木	綿	北野	五〇	同	七、五	二	七
高田徳太郎	鶴田村上	昭六	白木	綿	北野	四二	同	七、五	二	七
宮前耕三郎	美木多村大森	昭六	白木	綿	北野	三八	同	七、五	二	七
盛野清一郎	美木多村大森	昭六	白木	綿	北野	三二	同	七、五	二	七
坂田清三郎	美木多村大森	昭六	白木	綿	北野	三二	同	七、五	二	七
中辻忠勝	同	昭六	白木	綿	北野	四〇	同	七、五	二	七
森楠太郎	同	昭六	白木	綿	北野	七〇	同	七、五	二	七
中井力太郎	上神谷村片藏	昭六	白木	綿	北野	四〇	同	七、五	二	七
中林利一	美木多村大森	昭六	白木	綿	北野	四〇	同	七、五	二	七
中田庄太郎	同	昭六	白木	綿	北野	七〇	同	七、五	二	七
城田熊太郎	村上	昭六	白木	綿	北野	七〇	同	七、五	二	七
辻寅之助	村上	昭六	白木	綿	北野	五二	同	七、五	二	七
吉田寅之助	村上	昭六	白木	綿	北野	五二	同	七、五	二	七
西田寅之助	村上	昭六	白木	綿	北野	六五	同	七、五	二	七
本上忠男	北神村野々井	昭六	白木	綿	北野	六〇	同	七、五	二	七
好本勝三郎	北神村太平寺	昭六	白木	綿	北野	四三	同	七、五	二	七
井上梅太郎	同	昭六	白木	綿	北野	一一二	同	七、五	二	七
小竹元助	同	昭六	白木	綿	北野	一一二	同	七、五	二	七
小山嘉次郎	北神村三木閉	昭六	白木	綿	北野	一〇〇	同	七、五	二	七
倉崎幸一郎	鶴田村上	昭六	白木	綿	北野	九〇	同	七、五	二	七

F 五三

F 五二















各種機業工場一覽 (大阪府)

日下請	久住補次	辻井廣	前田巳之吉	堀口三春第二工場	堀口三春	本田十一郎	本田繁一	尾嶋榮治	本田寅松	川口清二郎	久保惣太郎分工場	永野佐一郎	永野新吾	久保惣太郎分工場	同	藤原楠之助	長野梅太郎	山崎光太郎	奥村藤太郎	辻本喜一郎
同	同	同	同	同	同	同	同	同	同	同	同	同	同	同	同	同	同	同	同	同
				北田中	坪井	横山村大畑	國分	萬町			國分		黒石				川中			泉北郡南池田村三林
白木	ガ	五	同	ガ	同	同	同	同	同	同	白	夕	白	同	天	同	同	同	同	白
綿	セ	銘	同	セ	同	同	同	同	同	同	綿	ル	綿	同	竺	同	同	同	同	綿
同	北野	豊田	同	同	同	同	同	同	同	北野	原田	北野	同	同	原田鐵三巾	名古屋鐵	同	同	同	北野
木	木	鐵	木	木	木	木	木	木	木	木	鐵	木	鐵	鐵	五〇、二巾	六六	五八	六八	六六	八〇
六〇	四七	四五	七八	一八五	八五〇	四五〇	四五〇	一〇〇	七五	一二〇	五二	七	一一〇	五〇	七〇	六六	五八	六六	八〇	F 六〇
同	同	同	電	瓦	同	同	同	同	同	同	同	同	同	同	同	同	同	同	同	電
一〇	五〇	〇〇	〇〇	〇〇	〇〇	〇〇	〇〇	〇〇	〇〇	〇〇	〇〇	〇〇	〇〇	〇〇	〇〇	〇〇	〇〇	〇〇	〇〇	七〇
一	一	一	一	一	一	一	一	一	一	一	一	一	一	一	一	一	一	一	一	一
九	八	八	三	二	二	五	六	六	二	八	七	六	七	五	一	三	六	七	七	九

各種機業工場一覽 (大阪府)

野田喜代松	和田英太郎	谷野久次郎	藤原幾太郎	萬野德太郎	小嶋繁太郎	中嶋專太郎	田中藤一	阪井由太郎	小島安太郎	小島勝太郎	和田幾太郎	加守田安太郎	吉野留松	油谷繁造	實盛正計	庄司近義	前田岩太郎	大仲保三	辻野房太郎	米本與三郎
同	同	同	同	同	同	同	同	同	同	同	同	同	同	同	同	同	同	同	同	同
													北松尾村箕形	南池田村國分	同 阪本					北池田村池田下
同	毛	同	同	同	同	同	同	同	同	同	同	同	綿	同	同	同	同	同	毛	同
	布												布						布	同
同	同	同	同	同	同	同	同	同	同	同	同	同	同	同	同	同	同	同	同	同
鐵	鐵	鐵	鐵	鐵	鐵	鐵	鐵	鐵	鐵	鐵	鐵	鐵	鐵	鐵	鐵	鐵	鐵	鐵	鐵	鐵
一五、木	二、半木	六	四	七、木	二、鐵	三、木	四	四	四	七、同木	八、同木	七、同木	一	八、同鐵	一四	一五	二〇	六四	七〇	
同	同	同	同	同	同	同	同	同	同	同	同	同	同	同	同	同	同	同	同	電
一八	三	一	〇、五	五	五	三	二	二	二	五	三	三	二	二	五	一	二	五	七、五	一〇
二	一	二	二	二	二	二	一	二	二	二	二	二	二	二	二	三	三	一	三	一
二	六	六	五	三	七	〇	四	四	二	二	八	七	三	〇	四	五	一	五	二	八

F 六一















各種機業工場一覽 (大阪府)

中山定治郎大町工場	泉南郡八木村大町
平山治夫	同
村田織物合名會社	同 箕土路
井手直治郎	同
山中梅太郎	同 中井
田中新治郎	同
川本第二工場森開造	同
關本徳一	同
田中淺治郎	同
同 第二工場	同
西村米吉	同
岡村覺太郎	同
西村治良吉	同
荒木政治郎	同 荒木
合名會社木ノ元商店	同
向井榮一	同
益岡愛之助	同
反甫善之丞	同
根來喜一郎	同
益岡武一郎	同
八阪織物株式會社	同 南掃守村下松

三巾天竺	豐田式鐵大三〇、原田式鐵小三五	重七〇	二	六七
小巾白木	北野式鐵小四四、同半木小一八	電一〇	二	二〇
小巾白木	豐田式鐵小	同五〇	二	九
細布、ネル生地	同 鐵大 四六	同三五	二	九
細布、ネル生地	古橋式鐵大 六四	同三〇	二	九
細布、ネル生地	原田半木小三六、同式鐵小三二	同三〇	二	九
細布、ネル生地	原田Y鐵小三〇、原田輕便鐵小八	同三〇	二	九
細布、ネル生地	坂口式鐵大 四	同三〇	二	九
細布、ネル生地	豐田式鐵大 六八	同三五	二	九
細布、ネル生地	坂口式鐵大 五〇	同三五	二	九
細布、ネル生地	名古屋式鐵小 六〇	同三五	二	九
細布、ネル生地	手織機	同三五	二	九
細布、ネル生地	原田式半木小一六同式鐵小二八	同三五	二	九
細布、ネル生地	古橋式鐵大 三六	同三五	二	九
細布、ネル生地	松井式鐵小五五、堺式鐵大 四	同三五	二	九
細布、ネル生地	阪口式鐵大 五	同三五	二	九
細布、ネル生地	濱田式鐵大 六	同三五	二	九
細布、ネル生地	同 鐵大 五	同三五	二	九
細布、ネル生地	堺式鐵大 四	同三五	二	九
細布、ネル生地	原田式鐵小 七二	同三五	二	九
細布、ネル生地	豐田式鐵小 一三六	同三五	二	九

杉本徳一	泉南郡南掃守村下松
合資會社 杉本商店	同
同 分工場	同
中野光盛	同
榎木定治郎	同
西田安之丞	同
森川雅一	同 上松
森下勝治郎	同 西ノ内
川崎綿布株式會社	同
寺田豊三郎	同
土井徳太郎	同
覺野久吉	同 加守
西村三助	同
西村岩太郎	同
加守田隆昭	同 春木町吉井
岸和田煉瓦工業株式會社	同 磯ノ上
泉本由榮	同
林本榮一	同
雪本由松	同
雪本龜一郎	同
松本國松	同

細布小巾白木綿	原田式鐵大四〇、同半木小六九	重四五	二	三
小巾白木綿	原田式半木 小 四六	電一五	一	三
同	原田式半木 小 三〇	同三〇	一	三
細布小巾白木綿	原田式鐵大三〇、同半木小七、	同三〇	一	三
小巾白木綿細布	豐田式半木小三〇、原田半木小	同三〇	一	三
綿毛布	二、豐田式鐵大二二	同三〇	一	三
綿毛布	原田式鐵大 四	同三〇	一	三
小巾白木綿	豐田式鐵小 四六	同三〇	一	三
細布、ネル生地	同 鐵大 二四	同三〇	一	三
細布、ネル生地	阪口式鐵大 二五〇	同三〇	一	三
細布、ネル生地	布 鐵小 二五〇	同三〇	一	三
細布、ネル生地	原田式半木小四四、同鐵小一八	同三〇	一	三
細布、ネル生地	原田式鐵大五ホチキンソン大五	同三〇	一	三
細布、ネル生地	松島式鐵大 六	同三〇	一	三
細布、ネル生地	大由式鐵大 四	同三〇	一	三
小巾白木綿	原田式鐵小七四、古橋式鐵小八	同三〇	一	三
組布、太綾	豐田N式大四名古屋式鐵大五〇	同三〇	一	三
綿毛布	阪口式鐵大一、濱田式鐵大四	同三〇	一	三
綿毛布	阪口鐵大二濱田鐵大三由鐵大三	同三〇	一	三
同	手織機	同三〇	一	三
同	同	同三〇	一	三
同	同	同三〇	一	三

F 六九











各種機業工場一覽 (大阪府)

川崎徳三郎	川崎由松	川崎壽恵吉	山本佐吉	葛城綿布合資會社	藤本伊佐吉	宮形源之助	浦川徳太郎	水間織物株式會社	豐谷商店濱工場	芝久吉	南徳松	南徳松	竹本四真吉	花田周治	中島直藏	泉本廣吉	出原久治	岸本喜代三郎
泉南郡西葛城村馬場			東葛城村河合		貝塚町藤濱		神前	石才	澤	窪田			堤					橋本
綿三綾	同	綿三綾	細綾細布	綿三綾	同	綿三綾	同	同	朱子	敷	敷	敷	同	同	同	同	同	同
原田式鐵中三六、同半木中六〇	原田式鐵中三〇	原田式鐵大一五平野式鐵中五一	名古屋式鐵大七二	原田式半木中六日本紡織鐵大六	豐田式鐵大二〇	原田式鐵大三二	同	同	同	同	同	同	同	同	同	同	同	同
重五〇	重二〇	重三〇	重二〇	重二〇	重二〇	重二〇	重二〇	重二〇	重二〇	重二〇	重二〇	重二〇	重二〇	重二〇	重二〇	重二〇	重二〇	重二〇
二五	二五	二五	二五	二五	二五	二五	二五	二五	二五	二五	二五	二五	二五	二五	二五	二五	二五	二五
一八	一八	一八	一八	一八	一八	一八	一八	一八	一八	一八	一八	一八	一八	一八	一八	一八	一八	一八

F 七四

各種機業工場一覽 (大阪府)

熊取織物株式會社	日根眞之助	高道文治郎	豐谷商店島中工場	七山織物株式會社	月岡常吉	山本政吉	豐岸村商店織布工場	道明市太郎	泉タオル株式會社	田中米太郎	阪上石松	熊取織物株式會社	中西茂一郎	阪上太一郎	中川代三	中林綿布合資會社	藤原安太郎	小西貞造	藤原貞治
泉南郡貝塚町王子		木島村森	貝塚町島中	熊取村七山				大久保				五門			紺屋		野田		
朱子、四ッ綾	新築	同	同	同	同	同	同	同	同	同	同	同	同	同	同	同	同	同	同
豐田式鐵大三二八	原田式鐵大九六〇	同	同	同	同	同	同	同	同	同	同	同	同	同	同	同	同	同	同
電一九〇	電五五	電五五	電五五	電五五	電五五	電五五	電五五	電五五	電五五	電五五	電五五	電五五	電五五	電五五	電五五	電五五	電五五	電五五	電五五
二八	二八	二八	二八	二八	二八	二八	二八	二八	二八	二八	二八	二八	二八	二八	二八	二八	二八	二八	二八

F 七五















各種機業工場一覽 (大阪府)

壹ヶ年度生産高

綿織物

内地向  
輸出向  
数量  
金額  
数量  
金額  
数量  
金額

毛織物

内地向  
輸出向  
数量  
金額  
数量  
金額

合計

内地向  
輸出向  
数量  
金額  
数量  
金額  
数量  
金額

工場名	所在地	創業年	製品名	主要機械製造所名	原動力種類	使用人
豊古妻織布工場	泉南郡佐野町	大八	ル	原田鐵九四、總八、整五、管五	馬力	男
高野留藏	同	同五	同	原田小一五、總三、整四、管二	同	同
大木宗治	同	同	同	同大四〇、總六、整三、管三	同	同
山一綿布合資會社	同	同	同	同四三、總八、整四、管四	同	同
朝日夕オ合名會社	同	同九	同	同四三、總八、整四、管四	同	同
里井圓治	同	同	同	同四三、總八、整四、管四	同	同
番匠久吉	同	同	同	同四三、總八、整四、管四	同	同
下方藤平	同	同	同	同四三、總八、整四、管四	同	同
横河友吉	同	同	同	同四三、總八、整四、管四	同	同
録上治平	同	同	同	同四三、總八、整四、管四	同	同
天久吉	同	同	同	同四三、總八、整四、管四	同	同
信達谷安太郎	同	同	同	同四三、總八、整四、管四	同	同
熊取谷安藏	同	同	同	同四三、總八、整四、管四	同	同
内堀彌四郎	同	同	同	同四三、總八、整四、管四	同	同
福井藤助	同	同	同	同四三、總八、整四、管四	同	同
本願壽治	同	同	同	同四三、總八、整四、管四	同	同

各種機業工場一覽 (大阪府)

工場名	所在地	創業年	製品名	主要機械製造所名	原動力種類	使用人
菅匠吉	泉南郡佐野町	大六	ル	原田大二五、總二、整一、管一	馬力	男
根來榮太郎	同	同	同	同大二五、總二、整一、管一	同	同
高田真藏	同	同	同	同大二五、總二、整一、管一	同	同
吉祥寺谷徳治	同	同	同	同大二五、總二、整一、管一	同	同
高野營造	同	同	同	同大二五、總二、整一、管一	同	同
野出徳治	同	同	同	同大二五、總二、整一、管一	同	同
關東谷與三郎	同	同	同	同大二五、總二、整一、管一	同	同
福井藤助	同	同	同	同大二五、總二、整一、管一	同	同
日根野谷吉松	同	同	同	同大二五、總二、整一、管一	同	同
古川久七	同	同	同	同大二五、總二、整一、管一	同	同
大工長三郎	同	同	同	同大二五、總二、整一、管一	同	同
永野平吉	同	同	同	同大二五、總二、整一、管一	同	同
安松谷留吉	同	同	同	同大二五、總二、整一、管一	同	同
長瀧谷清吉	同	同	同	同大二五、總二、整一、管一	同	同
平尾善吉	同	同	同	同大二五、總二、整一、管一	同	同
坂口丑松	同	同	同	同大二五、總二、整一、管一	同	同
古谷榎治	同	同	同	同大二五、總二、整一、管一	同	同
古谷清一郎	同	同	同	同大二五、總二、整一、管一	同	同
山本良平	同	同	同	同大二五、總二、整一、管一	同	同
藤松安治	同	同	同	同大二五、總二、整一、管一	同	同
田端千太郎	同	同	同	同大二五、總二、整一、管一	同	同







各種機業工場一覽 (大阪府)

◎泉南郡輸出綿布工業組合

所在地 大阪府泉南郡佐野町九二八 電話佐野三〇五番・岸和田四二七番・尾崎一〇四番  
 管轄區域 大阪府泉南郡一圓  
 生産種目 綿織物(綿三綾、藍無地、仁斯、服地、五彩布、變り綾、縞綿布等)  
 理事 坂口賢奇 専務理事 加藤太郎  
 組合員總數 七十三(製造業)  
 職工數 男工 一八〇名 女工 六〇〇名 合計 七八〇名  
 織機臺數 力織機 大巾 三、三〇七臺  
 壹ヶ年度生産高 綿織物 内地向 數量 六二、〇三〇圓八八錢  
 輸出向 數量 一、七三三、二八〇圓  
 金額 四、六一〇、五二八圓

工場名	所在地	創業年	製品名	主要機械製造所名	原動力	使用人
射手矢合資會社	泉南郡上之郷村	同	三綾	平野式 三四吋	六〇	男
射手矢好雄	西葛城村木積	大八	同	原田式鐵 三六吋	八二	男
南川義雄	上之郷村一二四	昭二	同	釋迦堂鐵 三五吋	二六	男
中道捨吉	貝塚町久保田	大九	同	原田半木 三三吋	二二	男
杉岡淺吉	西葛城村馬場	同二	同	原田式鐵 三〇吋	九〇	男
川崎德三	上之郷村一八三〇	昭五	同	原田式鐵 四二吋八、五吋一八	二〇	男
豐馬喜太郎	長瀧村八七三	同	同	釋迦堂鐵 三吋二四原田鐵 三吋三	二〇	男
永井嘉吉		同	同		二五	男

各種機業工場一覽 (大阪府)

工場名	所在地	創業年	製品名	主要機械製造所名	原動力	使用人
北谷五郎	泉南郡上之郷村一九二	大四	三綾	釋迦堂鐵 三〇吋	一六	電
古谷一男	同 一九六	同	同	同	二八	電
日根野織物合名會社	日根野村	同元	同	原田半木 三〇吋	五六	同
南川燈馬雄	上之郷村	同五	同	釋迦堂鐵 三五吋	一六	同
浦川德太郎	貝塚町神前一二九	同二	同	原田式鐵 三〇吋	三二	同
永井伊平	長瀧村	同四	同	釋迦堂鐵 三三吋原田鐵 三吋二	二〇	同
西上織物株式會社	日根野村日根野	同九	同	原田半木 三〇吋	二〇	同
木戶喜一郎	長瀧村二六七	同三	同	釋迦堂鐵 三四吋	一三	同
朋生織物工場	上之郷村下村	同二	同	釋迦堂鐵 三吋三四原田鐵 三吋二	二九	同
釋迦堂留吉	長瀧村一四五九	同二	同	原田鐵 三四吋	六〇	同
森下熊吉	大土村大木七三四	同二	同	原田鐵 三三吋	二六	同
宮本岩太郎	信達村二二二六	同二	同	堺式鐵 四二吋	三一	同
出原久治	貝塚町橋本一四〇	同四	同	原田鐵 三二吋	三四	同
川崎德太郎	同 中田	同四	同	原田半木 三三吋原田鐵 三吋三	三九	同
松浪徹夫	北中通村上瓦屋六	昭二	同	一、中村式鐵 四二吋	三六	同
射手矢龜太郎	上之郷村一七三四	大七	同	一、ジッキンソン 三六吋	二〇	同
川崎太一郎	貝塚町小瀧	大七	同	原田式鐵 三〇吋	四一	同
岸本喜代三郎	同 橋本五四	昭二	同	同	四〇	同
和田市太郎	日根野村西上三六七	昭三	同	平野式鐵 三四吋	五四	同
木綿房千代	淡輪村	同	同	釋迦堂式 三六吋	三〇	同
中西捨松	熊取村七山	同	同	原田式鐵 三六吋	一〇六	同







各種機業工場一覽 (大阪府)

田中政吉	泉南郡大土村大木一六七〇								
盡馬政之助	上之郷村一三六九								
殿元武右衛門	佐野町三七三一								
阪口賢奇	大土村土丸一三七九								
南徳松	貝塚町神前一二九								
古谷健吉	同 一四六七								
永井眞時	長瀧村								
小瀬川捨吉	貝塚町北ノ町一八〇								
城野延太郎	樽井村三八〇								
小松榮太郎	北中通村佐野川								
目鉄	日根野村東上								
藤原治	同 西上三三九一								
古谷喜雨	同 二八三九								
菊政	同								
射手矢三郎	尾崎村								
岸田熊藏	岸和田市上町								
宮形源之助	泉南郡貝塚町臨ノ濱								

◎泉南郡中央綿織物工業組合

所在地 大阪府泉南郡佐野町七五二番地 電話佐野二六九番

管轄區域 大阪府泉南郡熊取村、北中通村、南近義村、日根野村、長瀧村、佐野町、貝塚町

生産種目 各種綿織物

組合員總數 二二 內譯 製造業 二二

職工總數 男工 五三二名 女工 二、二七一名

工場法適用數 全部適用工場

織機臺數 八、〇八一臺 內譯 力織機 大巾 七、七〇七臺 小巾 三七四臺

壹ヶ年度生産高

綿織物	
内地向	數量 一、二四〇、〇〇〇圓
輸出向	數量 三、二五〇、〇〇〇圓
金額	一、三〇〇、〇〇〇圓
金額	四、八三〇、〇〇〇圓

工場名	所在地	創業年	製品名	主要機械製造所名	原動力	使用人
道明市太郎	泉南郡熊取村大字大久保	明四五	天竺、タオル	原田中	電	男 八 女 三
泉タオル株式会社	同	同	電光織其他	同	同	同
仲谷辰治郎	同 日根野村	同	クレープ其他	同	同	同

各種機業工場一覽 (大阪府)







各種機業工場一覽 (大阪府)

花田廣一	泉南郡山直下村田治米
花田驛造	同
花田商店	同
淺井政吉	同
佐々木政一	同
上野四郎	南播守村尾生
喜多田與之松	同
石橋由松	同

小巾白木綿	原田	三五	電	七五	一	六
同	豐田	五六	同	〇〇	一	五
縞三綾	淺井中	三九	同	〇〇	二	二
ガ小巾白木綿	豐田小六八	二〇	同	〇〇	二	〇
ガ小巾白木綿	尾生半木小	四八	同	七五	二	三
小巾白木綿	原田小	二四	同	〇〇	一	五
同	松井小	五一	同	〇〇	一	六

F 九四

◎大阪府人絹織物工業組合

所在地 大阪府岸和田市宮本町一七四 電話岸和田六番  
 管轄區域 大阪府下一圓  
 生産種目 人絹交織

工場名	所在地	創業年	製品名	主要機械製造所名 型、巾、機、製、造、所、名 ・、・、・、・、・、・、・、・、・、・、	原動力 種類	使用人 男、女
千歳綿布株式会社	泉南郡深日村一四五六					
竹内三代松	同 淡輪村四四八五					
饅村瀨織布工場	同 東鳥取村大字自然田一七四六					
同 信達織布工場	同 信達村大字大苗代七〇ノ一					

岡田利吉	泉南郡春木町三一五ノ一					
射手矢好男	同 新家村一八一					
福本榮一	岸和田市沼町五六二					
森田喜一郎	泉北郡國府村府中一四六七					
露橋田織布工場	同 大字小田二三四					
山本與亮	同 伯太村大字馬場九〇四					
大杉光之助	同 北松尾村大字内田五〇九					
藤原楠之助	同 南池田村大字三林					
松本達之助	泉南郡樽井村二一三一					
饅奥村織布工場	大阪市東成區今市町二〇八七					
同 双馬商會	同 大宮町一丁目三三三					
岡村政次郎	北河内郡友呂岐村大字三井一二六					
絹川利右衛門	同 甲可村大字岡山空七					
射手矢幸次郎	泉南郡新家村					
馬場一郎	同 上之郷村					
萩原吉太郎	中河内郡南高安村恩智					
鹽谷榮太郎	泉南郡上之郷村					

◎泉南郡南部輸出織物工業組合

所在地 大阪府泉南郡樽井村 電話信達一〇番  
 管轄區域 泉南郡田尻村、南中通村、信達村、東信達村、西信達村、東鳥取村、西鳥取村、鳴瀧村、淡輪村、深日村、多奈川村

各種機業工場一覽 (大阪府)

F 九五



各種機業工場一覽 (大阪府)

F 九六

生産種目	細布、粗布、天竺、細綾、五枚朱子、八枚朱子、綾綿布、毛織物、縞綿布、綿縮、ネル生地、大尺布																																										
理事長	原 伊八郎 常務理事 岡 田茂光																																										
組合員總數	二五名 内譯 製造業 二四 整理業 一																																										
職工數	男工 二二七名 女工 一、一八五名 合計 一、四一二名																																										
織機臺數	二、七六三臺 内譯 力織機 〔大巾 二、〇九四臺 小巾 六六九臺〕																																										
壹ヶ年度生産高	<table border="1"> <tr> <th colspan="2">綿織物</th> <th colspan="2">毛織物</th> <th colspan="2">合計</th> </tr> <tr> <td>内地向</td> <td>數量 二四九、八八四圓碼</td> <td>内地向</td> <td>數量 七〇〇、〇〇〇圓碼</td> <td>内地向</td> <td>數量 九四九、八八四圓碼</td> </tr> <tr> <td>輸出向</td> <td>數量 六九、〇〇〇圓碼</td> <td>輸出向</td> <td>數量 一、〇五〇、〇〇〇圓碼</td> <td>輸出向</td> <td>數量 一、七四九、八八四圓碼</td> </tr> <tr> <td>合計</td> <td>數量 三一八、八八四圓碼</td> <td>合計</td> <td>數量 八、〇五〇、〇〇〇圓碼</td> <td>合計</td> <td>數量 八、三六八、八八四圓碼</td> </tr> <tr> <td>金額</td> <td>五、三三〇、〇〇〇圓</td> <td>金額</td> <td>四、九〇〇、〇〇〇圓</td> <td>金額</td> <td>一〇、二三〇、〇〇〇圓</td> </tr> <tr> <td>金額</td> <td>八、五〇〇、〇〇〇圓</td> <td>金額</td> <td>五、三三〇、〇〇〇圓</td> <td>金額</td> <td>一三、八三〇、〇〇〇圓</td> </tr> <tr> <td>金額</td> <td>一三、八三〇、〇〇〇圓</td> <td>金額</td> <td>一〇、二三〇、〇〇〇圓</td> <td>金額</td> <td>二四、〇六〇、〇〇〇圓</td> </tr> </table>	綿織物		毛織物		合計		内地向	數量 二四九、八八四圓碼	内地向	數量 七〇〇、〇〇〇圓碼	内地向	數量 九四九、八八四圓碼	輸出向	數量 六九、〇〇〇圓碼	輸出向	數量 一、〇五〇、〇〇〇圓碼	輸出向	數量 一、七四九、八八四圓碼	合計	數量 三一八、八八四圓碼	合計	數量 八、〇五〇、〇〇〇圓碼	合計	數量 八、三六八、八八四圓碼	金額	五、三三〇、〇〇〇圓	金額	四、九〇〇、〇〇〇圓	金額	一〇、二三〇、〇〇〇圓	金額	八、五〇〇、〇〇〇圓	金額	五、三三〇、〇〇〇圓	金額	一三、八三〇、〇〇〇圓	金額	一三、八三〇、〇〇〇圓	金額	一〇、二三〇、〇〇〇圓	金額	二四、〇六〇、〇〇〇圓
綿織物		毛織物		合計																																							
内地向	數量 二四九、八八四圓碼	内地向	數量 七〇〇、〇〇〇圓碼	内地向	數量 九四九、八八四圓碼																																						
輸出向	數量 六九、〇〇〇圓碼	輸出向	數量 一、〇五〇、〇〇〇圓碼	輸出向	數量 一、七四九、八八四圓碼																																						
合計	數量 三一八、八八四圓碼	合計	數量 八、〇五〇、〇〇〇圓碼	合計	數量 八、三六八、八八四圓碼																																						
金額	五、三三〇、〇〇〇圓	金額	四、九〇〇、〇〇〇圓	金額	一〇、二三〇、〇〇〇圓																																						
金額	八、五〇〇、〇〇〇圓	金額	五、三三〇、〇〇〇圓	金額	一三、八三〇、〇〇〇圓																																						
金額	一三、八三〇、〇〇〇圓	金額	一〇、二三〇、〇〇〇圓	金額	二四、〇六〇、〇〇〇圓																																						

工場名	所在地	創業年	製品名	主要機械	製造所名	原動力	使用人
田尻織物株式会社	泉南郡田尻村吉見		ネル生地、細綾	豊田 鐵大	豊田 鐵大	汽	男 一三 女 八〇
上ノ山彌平	同		ネル生地、片縮	豊田 鐵大	豊田 鐵大	汽	男 一三 女 八〇
原 半作	同		ネル生地	豊田 鐵大	豊田 鐵大	電	男 一三 女 八〇
金田織布工場	同		細布	名古屋 鐵大	名古屋 鐵大	同	男 一三 女 八〇
道浦繁松	同		敷布	濱田 鐵大	濱田 鐵大	同	男 一三 女 八〇
田尻織物株式会社	同		敷布	豊田 鐵大	豊田 鐵大	同	男 一三 女 八〇
丸編織布工場	同		敷布	ホジキンソン	ホジキンソン	同	男 一三 女 八〇

各種機業工場一覽 (大阪府)

F 九七

工場名	所在地	創業年	製品名	主要機械	製造所名	原動力	使用人
上ノ山彌平	泉南郡西信達村中小路		ネル生地	豊田 鐵大	豊田 鐵大	電	男 一三 女 八〇
自然田織布工場	同		大尺布	豊田 鐵大	豊田 鐵大	電	男 一三 女 八〇
殿谷半造	同		大尺布	豊田 鐵大	豊田 鐵大	電	男 一三 女 八〇
池原豊治	同		大尺布	豊田 鐵大	豊田 鐵大	電	男 一三 女 八〇
高道文治	同		大尺布	豊田 鐵大	豊田 鐵大	電	男 一三 女 八〇
若野龜太郎	同		大尺布	豊田 鐵大	豊田 鐵大	電	男 一三 女 八〇
豊村瀨織布工場	同		大尺布	豊田 鐵大	豊田 鐵大	電	男 一三 女 八〇
射手矢三郎石田工場	同		大尺布	豊田 鐵大	豊田 鐵大	電	男 一三 女 八〇
森井綿布株式会社	同		大尺布	豊田 鐵大	豊田 鐵大	電	男 一三 女 八〇
精工社	同		大尺布	豊田 鐵大	豊田 鐵大	電	男 一三 女 八〇
竹内清次	同		大尺布	豊田 鐵大	豊田 鐵大	電	男 一三 女 八〇
森吉三郎	同		大尺布	豊田 鐵大	豊田 鐵大	電	男 一三 女 八〇
千歳織布株式会社	同		大尺布	豊田 鐵大	豊田 鐵大	電	男 一三 女 八〇
小杉徳松	同		大尺布	豊田 鐵大	豊田 鐵大	電	男 一三 女 八〇
鳥居善助	同		大尺布	豊田 鐵大	豊田 鐵大	電	男 一三 女 八〇
檜野龍太郎	同		大尺布	豊田 鐵大	豊田 鐵大	電	男 一三 女 八〇
城野延太郎	同		大尺布	豊田 鐵大	豊田 鐵大	電	男 一三 女 八〇



























各種機業工場一覽 (大阪府)

金殿分工場	泉南郡信達村大字牧野	大一一	ネ	生地	原田	42		四八	三
丸三機布工場	鳴瀧村	同一四	同		阪本	44		一一	七
榊野龍太郎同		同八	細	布	原田	42		三六	五
仲谷辰治郎同	日根野村	同四	細	布		42		八〇	六
同分工場	上郷村	同一四	細	布、ネル生地		42		四八	七
金田織布工場	田尻村大字吉見	同一二	同			42		三〇	三
高道文治郎同	信達村大字岡中	同一	四	綾、細綾	ヘンリー	42		四〇	三
同西葛工場	西葛城村木積	同八	ネル	生地、細綾	原田	42		九八	三
泉タオル株式会社	熊取村大久保	同四五	電	光綾、綾生地	同	42		一六四	三
道明市太郎同		同四四	天	光綾、綾生地	同	42		一六四	三

河内織物同業組合

所在地 大阪府中河内郡小阪町上小阪 電話 小阪二七番  
 管轄區域 中河内郡、北河内郡  
 生産種目 白木綿、紺納戸、縞、蚊帳木綿、雲齋、帆布、縞、白綿布、小倉、綾木綿、天竺木綿、綿生子、浴巾、ハンカチ布、敷布、厚司、酒袋、豆腐袋木綿、童子織、綿毛、交織、麻織  
 組合員總數 梅田富治郎 副組合長 西野房次郎 中村幸孝 川西常次郎  
 職工數 八三 内譯 製造業 六八 問屋仲買 一五  
 工場法適用工場數 男工 二三四名 女工 一、二四六名

織機臺數

壹ヶ年度生産高 綿織物  
 内地向 數量 二、七五、七五點 金額 三、五九、九六圓  
 輸出向 數量 四、三二、七九點 金額 一、五〇、六三圓  
 合計 數量 七、〇八、五四點 金額 五、一〇、六〇圓  
 力機機 大巾 一、一八、一八點 小巾 一、七、一八點 手織機 小巾 一、〇二、一八點 大巾 一、〇二、一八點

各種機業工場一覽 (大阪府)

梅田織布工場	中河内郡大正村太田	大五	太	帆布、白木綿	原田式小四、五、橋本式小一〇	電	三	四	二
中川織布工場	同	同一五	白	木綿	原田式小四、五、橋本式小一〇	電	三	四	二
上阪織布工場	同	昭二	白	木綿、酒袋	原田式小	電	三	四	二
川野織布工場	同	同	帆	布、酒袋	原田式小	電	三	四	二
松下合名會社	同	大五	白	木綿、酒袋	原田式小	電	三	四	二
今西織布工場	同	同八	同		原田式小	電	三	四	二
千種龜織布工場	同	同一二	白	木綿	原田式小	電	三	四	二
千種長織布工場	同	同九	同		原田式小	電	三	四	二
平岡織布工場	同	同七	同		原田式小	電	三	四	二
辻岡織布工場	同	同九	同		原田式小	電	三	四	二
中村吉織布工場	南高安村恩智	大元	同		原田式小	電	三	四	二
畑中織布工場	同	昭二	同		原田式小	電	三	四	二

F 一一一



各種機業工場一覽 (大阪府)

中村種織布工場	中河内郡枚岡村豊浦	大一二	厚	司橋本式大六、	橋本式小一六	電五半	二〇
西野織布工場	小阪町上小阪	明一八	雲	同 中一七七、	同 小一五	同 一五	二〇
中村常織布工場	同 下小阪	大五	厚	司 橋本式小八、	橋本式大 三	同 一〇	二〇
岸田織布工場	同 中小阪	同 一〇	同	同 橋本式小	同 六	同 三	一〇
森内織布工場	英田村吉田	昭三	雲	同 同	同 六	同 三	一〇
木村織布工場	長瀬村衣摺	大三八	同	同 同	同 六	同 三	一〇
川西善織布工場	天美村我堂	明三八	縞綿布、小倉	同 同	同 六	同 三	一〇
川西常織布工場	同	大二三	同	同 同	同 六	同 三	一〇
和田織布工場	同	同 二	縞納戸、縞木綿	同 同	同 六	同 三	一〇
泉本織布工場	同	同 二	縞納戸、縞綿布	同 同	同 六	同 三	一〇
松田織布工場	同	同 二	縞納戸、縞綿布	同 同	同 六	同 三	一〇
川西甚織布工場	同	同 一四	同	同 同	同 六	同 三	一〇
中野織布工場	同	昭四	縞納戸木綿	同 同	同 六	同 三	一〇
道田織布工場	同	大七	白木綿	同 同	同 六	同 三	一〇
山岡織布工場	同	同 一	同	同 同	同 六	同 三	一〇
池島織布工場	同	同 元	縞納戸、縞木綿	同 同	同 六	同 三	一〇
中西織布工場	同	明四四	縞納戸、縞木綿	同 同	同 六	同 三	一〇
伊東長織布工場	布忍村更池	大八	同	同 同	同 六	同 三	一〇
横山織布工場	松原村岡	同 一	同	同 同	同 六	同 三	一〇
伊東恒織布工場	同	昭四	同	同 同	同 六	同 三	一〇
西田一織布工場	同	同 二	同	同 同	同 六	同 三	一〇

F 一一二

各種機業工場一覽 (大阪府)

西田喜織布工場	中河内郡松原村上田	昭四	縞納戸、縞木綿	同 同	同 六	同 三	一〇
金田繁織布工場	同 田井城	同 四	同	同 同	同 六	同 三	一〇
木田織布工場	同 惠我村一ツ屋	大九	同	同 同	同 六	同 三	一〇
高田織布工場	同 別所	明四二	白木綿	同 同	同 六	同 三	一〇
山田織布工場	同 若林	同 四	白木綿、縞綿布	同 同	同 六	同 三	一〇
島村織布工場	同	大 一〇	厚	同 同	同 六	同 三	一〇
津田織布工場	龍華村鎌井	同 一	白木綿	同 同	同 六	同 三	一〇
北橋織布工場	北江村新庄	明四三	浴巾	同 同	同 六	同 三	一〇
中村幸織布工場	北河内郡豊野村高宮	大 二	帆	同 同	同 六	同 三	一〇
水谷織布工場	寢屋川村堀溝	明四二	縞綿布、小倉	同 同	同 六	同 三	一〇
北田正織布工場	四宮村巢本	同 四	厚	同 同	同 六	同 三	一〇
安堂織布工場	甲可村南野	大 三	浴巾	同 同	同 六	同 三	一〇
田中織布工場	同	同 一〇	ハンカチ	同 同	同 六	同 三	一〇
絹川織布工場	同 岡山	同 一	縞綿布、小倉	同 同	同 六	同 三	一〇
若林織布工場	同 岡山	同 一	縞綿布、小倉	同 同	同 六	同 三	一〇
太陽織布株式會社	同 岡山	明四三	帆	同 同	同 六	同 三	一〇
大門織布工場	同 岡山	大 一三	浴巾	同 同	同 六	同 三	一〇
島山織布工場	同 岡山	同 一〇	縞綿布、小倉	同 同	同 六	同 三	一〇
岡村織布工場	同 岡山	明四三	縞綿布、小倉	同 同	同 六	同 三	一〇
小野織布工場	同 岡山	大 一三	浴巾	同 同	同 六	同 三	一〇

F 一一三



各種機業工場一覽 (大阪府)

中東織布工場	北河内郡九ヶ莊村神田	大二	綿布、綾木綿	橋本式大々四、橋本式大二	電	二〇	一
奧織布工場	同	明四四	帆布、小倉	原田式大	同	二五	二
北田萬織布工場	門真村門真	大	四綾木綿、白綿布	同	同	七〇	三
柳澤織工場	守口町	同	一五毛綿交織	太田式大	同	三八	四
橋本織布工場	同	明三九	綿布	橋本式大	同	一四	二
平井織布工場	同	大	一五刺子	同	同	一〇	二
中野甚織布工場	同	昭	五麻	同	同	二	一
森田織布工場	中河内郡小阪町中	大	元豆	同	同	六	一
金田勝織布工場	同	同	八同	同	同	四	一
橋内織布工場	同	昭	三酒	袋	豊田式小	一	一
石田織布工場	同	明	三二浴	原田式小	同	一六	一
北村織布工場	同	大	六同	同	同	一五	一
中川合名會社	同	同	四同	同	同	一	一
平岡鶴織布工場	同	昭	六白	同	同	二四	一
中河内郡大正村字太田	同	同	木綿	原田式小	同	七	五

◎南河内織物同業組合

大阪府南河内郡富田林町毛人谷 電話富田林六五番  
 南河内郡一圓  
 細綾綿布、四ツ綾、綿朱子、天然、細布、金巾、小巾白木綿、綿木綿、色木綿、ガリゼ、粗布、綿小倉、變綾綿布、ドリール

組長 佐藤 省三 副組長 柏原紡織株式會社 西井三千三 理事 龜田昌巳  
 組合員總數 七〇名 內譯 製造業 四二 問屋仲買 二 染色業 一六 其他 一〇  
 職工數 男工 四三八名 女工 二、三〇五名  
 織機臺數 四、〇三四臺 內譯 力織機 大巾 二、三二四臺 手織機 大巾 二八臺 其他 一二  
 壹ヶ年度生產高 綿織物 內地向 數量 一、三六六、一〇五反 金額 九七、三六九圓  
 輸出 數量 八、九八〇反 金額 三、五三、八七圓  
 內地向 數量 一、三六六、一〇五反 金額 一〇、六三三圓  
 雜織物 內地向 數量 五、七四反 金額 八、六一圓  
 人絹織物 內地向 數量 八、九八〇反 金額 六、三〇圓  
 (交織共)

工場名	所在地	創業年	製品名	主要機械製造所名	原動力	使用人
北野健三	南河内郡富田林町	—	細綾綿布紋朱子	豊田自動	—	—
森田スミ	同 大伴村山中田	—	變綾綿布	手織機ドビ	—	—
吉田龜太郎	同 別井	—	小巾白木綿	同	—	—
中野幸三	同 東條村佐備	—	同	同	—	—
藤井正治	同 石川村大ヶ塚	—	絹帶	手織ジャカード	—	—
土井盛太郎	同 彼方村板持	—	小巾白木綿	同	—	—
河内紡織株式會社板持分工場	同	大七	綾、細布、綿朱子	原田	—	—

各種機業工場一覽 (大阪府)

F 一一五

F 一一四











各種機業工場一覽 (大阪府)

市川留	吉東區北久寶寺町一丁目二五	綿	洋反物	本龍	吉南區松屋町四五	洋反物綿布
市田喜商店	同 備後町三丁目二五	洋反物	馬場藤七商店	東區北久太郎町三丁目二七	綿	綿ネル
市田商店大阪支店	同 南本町三丁目六	吳服	本豐	同 谷町四丁目三三	綿	洋反物
逸身源商店	北區天神橋筋一丁目二六	木綿、太物	橋本利五	同 備後町三丁目二七	綿	洋反物
泉市	同 南本町三丁目七	眞田	長谷川真藏	同 南本町二丁目二一	吳服	綿
泉定次	同 備後町二丁目四一	吳服	谷合名會社	同 三丁目一	綿	洋反物
泉谷儀三	同 瓦町三丁目一七	木綿	服部金商店	同 備後町三丁目二一	綿	洋反物
泉山工場	北區通ノ口町六	小倉地綿布	服部幸吉	同 淡路町一丁目一五	綿	洋反物
泉糸谷商店	東區南久太郎町一丁目二二	木綿	濱口俊介商店	西區新町南通三丁目七	綿	洋反物
泉本儀三	同 安土町二丁目二四	太物	濱田榮之丞	同	綿	洋反物
泉西合名會社	同 本町二丁目一	諸織物	英次	東區備後町三丁目一九	綿	洋反物
泉稻葉一	同 備後町三丁目二六	洋反物	昨太郎	西ノ宮市香櫨園	綿	洋反物
泉稻畑染工場	東區北久太郎町三丁目一〇	染料	林	同 南久太郎町四丁目二六	綿	洋反物
泉稻唯商店	東區北久太郎町三丁目一〇	太物	林	同 南久太郎町四丁目二六	綿	洋反物
泉大洞宗太	同 南本町一丁目七	綿	林	同 南久太郎町四丁目二六	綿	洋反物
泉今井政助	南區瓦屋町一番丁七四	綿	林	同 南久太郎町四丁目二六	綿	洋反物
泉今村英三	東區安土町一丁目一九	雜綿布	幾	東區谷町三丁目四四	綿	洋反物
泉岩井商店	同 北濱四丁目四三	直輪出入	原	同 南本町四丁目六	綿	洋反物
泉岩尾商店	同 北久寶寺町二丁目二一	綿糸布	原	同 三丁目二六	綿	洋反物
岩田商事株式會社	同 北久太郎町三丁目三七	同	播磨	北區吉山町一	綿	毛斯綸友仙布

各種機業工場一覽 (大阪府)

作野文三	西區觀北通三丁目二二	絹、綿、毛織物	井通	直東區南本町四丁目八	木綿	各織物
西岡金十	東區北久太郎町二丁目三九	同	細川	同 北久太郎町一丁目一四	各織物	各織物
西岡二三	同 二丁目三〇	同	細川	同 備後町三丁目三一	各織物	各織物
西川甚五	同 安土町一丁目五	綿	堀内	同 北久太郎町二丁目六一	綿	同
西川直	南區瓦屋町一番丁五二	綿	堀内	同 北久寶寺町二丁目一	綿	同
西口商店	東區備後町五丁目五	綿	堀内	同 南本町三丁目九	綿	同
西健商店	同 本町三丁目二八	綿	堀内	同 本町三丁目八	綿	同
西澤八三	同 備後町一丁目二三	綿	堀内	同 南本町三丁目二三	綿	同
西島商店	同 北久太郎町二丁目二四	綿	堀内	同 北久太郎町二丁目一五	綿	同
西島竹藏	同 備後町四丁目三八	綿	堀内	同 東坂町五〇五	綿	同
西武商店	同 三丁目二八	綿	堀内	同 本町三丁目一六	綿	同
西村理作	同 南久太郎町三丁目二八	綿	堀内	同 備後町四丁目一	綿	同
西山安藏	同 安土町三丁目二七	綿	堀内	同 本町三丁目二五	綿	同
西松英二	同 南本町一丁目六	綿	堀内	同 二丁目二一	綿	同
西松英二商店	西淀川區浦江南二丁目三三	綿	堀内	同 北久太郎町二丁目二四	綿	同
日東捺染株式會社	東區南本町二丁目一	綿	堀内	同 瓦町五丁目五五	綿	同
日本防水布株式會社	西成區東四條二丁目三	綿	堀内	同 北久太郎町三丁目二六	綿	同
日本綿花株式會社	東區南久太郎町二丁目二三	綿	堀内	同 安土町三丁目一	綿	同
丹羽義商店	同 唐物町四丁目五五	綿	堀内	同 內本町橋詰町二八	綿	同



各種機業工場一覽 (大阪府)

東洋加工綿業株式會社	東區淡路町三丁目二七	綿	布	小川政次	東區唐物町二丁目二一	吳	服
東洋帆布株式會社	同 道修町五丁目一九	帆	布	小澤新六	同 本町二丁目一六	同	同
東洋棉花株式會社	東區高麗橋三丁目一	綿	布	小澤忠兵衛	同 南本町三丁目三	同	同
時實照太	本町一丁目一五	絹綿	布	小野孝商店	同 本町三丁目一〇	同	同
萬田作二	同 北久寶寺町一丁目一八	吳服	布	小野鹿次郎	同 同 二丁目一三	木	綿
萬田裕次	同 瓦町五丁目一五	雜子綿服	布	小野辰三	同 同 南本町三丁目三三	吳	服
富田常三	同 安土町四丁目一	洋反物	布	小野由松	同 同 二二	同	同
富田永商	北區中ノ島五丁目三〇	綿麻帆布	布	小野利三	同 同 二	綿	布
富本亨	東區備後町二丁目四六	別糸布	布	尾崎時商	北區老松町二丁目六	綿	布
豐島爲吉	同 南久太郎町四丁目一四	別糸布	布	尾崎時商	南區鹽町通一丁目五二	綿	布
島居注七	同 南本町二丁目四〇	太物	布	尾崎時商	同 同 二	洋	反物
島居芳三	同 唐物町四丁目三	木綿、太物	布	尾崎時商	東區南本町三丁目二四	綿	布
廣島系商會	同 北久太郎町三丁目一四	洋反物	布	尾崎時商	西區本町通三丁目六	綿	布
千久武順	同 南本町四丁目一四	人絹織綿布	布	尾崎時商	東區南久太郎町一丁目五三	綿	布
近久武順	同 淡路町三丁目船場ビル	足袋地原料	布	尾崎時商	西區區玉出町五五六	毛	斯輪仲立
蝶矢シャツ製造所	同 北久太郎町五丁目一六	ワイシャツ	布	尾崎時商	東區區長柄中通四丁目七	毛	織物製造
柴山吉次	同 南久太郎町二丁目八	カラシ製造	布	尾崎時商	同 本町二丁目二〇	諸	織物
小林健二	同 道修町三丁目一五	織物貿易	布	尾崎時商	西區川區傳法町北一丁目五	染	色加工
	同 本町四丁目一二	織物	布	尾崎時商	東區淡路町四丁目五四	毛	織物

各種機業工場一覽 (大阪府)

大路商事株式會社	東區北久太郎町四丁目二六	別糸布	布	太田清一	東區安土町二丁目五〇	木	綿、太物
大谷帆布店	同 南本町三丁目一	木綿	布	太田清一	同 南本町二丁目三〇	木	綿
大塚織布株式會社	西區西道頓堀通三丁目一九	帆	布	近江屋商店	同 大手通一丁目一	麻	紗、綿布
大塚織布株式會社	東區唐物町二丁目三八	綿	布	近江屋商店	同 本町三丁目二四	洋	反物
大月龜三	北區曾根崎上三丁目八〇	毛斯輪	布	近江屋商店	同 本町三丁目二四	綿	布
大西太兵衛	東區北久太郎町二丁目三三	毛斯輪仲立	布	近江屋商店	同 南本町一丁目二五	綿	布
大西虎五	同 伏見町四丁目七	木綿	布	近江屋商店	同 南本町三丁目三	直	輪
大野善一	同 北久太郎町三丁目三品	子服	布	近江屋商店	同 船越町二丁目三二	太	輪
大野彦太	同 安土町四丁目一	人絹織	布	近江屋商店	同 瓦町一丁目一四	木	綿製造
大野米太	同 龍造寺町一〇	洋反物	布	近江屋商店	同 瓦町三丁目四四	帶	苧
大橋國造	同 瓦町三丁目一	洋反物	布	近江屋商店	同 瓦町四丁目四六	綿	布
大橋唯合名會社	同 備後町三丁目二六	綿	布	近江屋商店	同 南本町一丁目二	太	輪
大原繁治	同 南本町一丁目二五	各織物	布	近江屋商店	同 本町三丁目七	吳	服
大原實三	同 同 二六	太物	布	近江屋商店	同 唐物町三丁目五七	綿	織物
大原實三	同 同 二五	洋反物	布	近江屋商店	同 南區末吉橋通三丁目八	綿	織物
大原增三	同 本町三丁目九	綿	布	近江屋商店	同 東區今市町一〇八七	綿	布製造
大平米七	同 平野町四丁目五八	木綿足袋	布	近江屋商店	同 南久太郎町二丁目七	コ	ール
大森屋小倉店	同 内本町二丁目一五	小綿	布	近江屋商店	同 本町三丁目二二	洋	反物
太田宇兵衛	同 東區南本町四丁目三二	絹織物	布	近江屋商店	同 南本町三丁目七	洋	反物
		絹織物	布	近江屋商店	同 備後町二丁目六五	綿	布







各種機業工場一覽 (大阪府)

高谷幸七	東區安土町二丁目二八	吳服	武田	東區本町一丁目八	加工綿布
高橋商	同 本町三丁目二〇	洋反	立川	北區芝田町一七	毛織物
高橋商	同 南本町二丁目三〇	太物	龍村	東區安土町一丁目二二	帶
高橋商	同 北區梅田町二六	絹綿	谷澤	同 備後町一丁目一九	木綿
高濱兵治	東區北久寶寺町五丁目五〇	子服	谷重	同 本町三丁目一	洋反
高松一	同 本町三丁目二四	洋反	谷重	同 内本町一丁目三二	毛綿
高宮本	同 備後町三丁目五	綿布	種谷	同 南久太郎町一丁目二二	木綿
高宮政	同 本町一丁目二二	同	玉井	同 南區大寶寺町東ノ町一九	足袋地木綿
高柳友吉	同 豊後町一八	同	玉置	同 東區博勞町四丁目四九	綿布學生服
龍岡覺之助	同 淡路町四丁目一四	毛織	丹部	同 本町五丁目一九	綿
龍合名會社	同 安土町二丁目二一	綿布	廣江	同 南久太郎町三丁目一〇	同
大阪支店	同 同 一	同	廣江	同 旭區大宮町一丁目三三	綿布製造
同 内地部	同 同 一二	同	廣江	同 東區德井町一丁目一六	太
竹内伊勢	同 南本町一丁目六	綿	廣江	同 東區德井町一丁目一六	毛布綿布
竹内俊	同 瓦町三丁目一五	洋反	廣江	同 西區本町通一丁目一四	襪
竹內常三	同 淡路町五丁目三五	舶來	廣江	同 東區安土町三丁目二二	毛布
竹尾商	同 南本町三丁目八	絹織	廣江	同 南久太郎町三丁目九	木綿手拭
竹尾商	同 南區安堂寺橋通四丁目三〇	木綿	廣江	同 本町二丁目一三	太
武井鎮之助	同 淡路町三丁目一二	綿糸	廣江	同 唐物町一丁目二四	各織物
武井規	同 備後町三丁目一	綿布	廣江	同 北久太郎町四丁目五三	洋傘生地
武田博之	同 備後町三丁目一	綿布、毛織	廣江	同 本町四丁目一七	太
社大阪支店	同 五丁目一三	帶	廣江	同 北久太郎町三丁目一八	毛斯綸伸立

各種機業工場一覽 (大阪府)

根津清	東區本町三丁目三	太物	中村	東區唐物町三丁目一	吳服
根津增次	西區江戸堀通一丁目二二	綿布	中村	同 南本町三丁目一八	同
根津會	同 本田二番丁八	同	中村	同 本町一丁目一七	同
那須藤	東區備後町五丁目二三	同	中村	同 淡路町四丁目六九	毛織物
那波德三	同 北久寶寺町一丁目四一	同	中村	同 南本町二丁目二〇	金
內藤忠治	東區南本町三丁目一七	同	中村	同 瓦町三丁目九	吳
成見商店	同 北久太郎町二丁目四三	人絹	中山	同 南本町三丁目二七	木
稻西屋	同 黒川ビル	太	中山	同 瓦町一丁目一〇	加工綿布
中江巳之助	同 三丁目一六	西陣	仲尼	同 平野町一丁目三	羅紗綿布
中川九右衛門	同 南本町二丁目五	洋反	永井	同 唐物町二丁目三	綿
中澤悅三	同 瓦町四丁目八	洋反	永井	同 南久太郎町一丁目四一	木
中島市	北區大工町二四	吳服	永田	同 安土町三丁目八	洋反
中島從	東區本町三丁目二五	毛織	石川	同 南本町四丁目五三	別
中島新	同 瓦町三丁目一四	毛織	長井	同 南久太郎町二丁目一	毛
中島弘	同 安土町四丁目一五	毛織	昭長	同 本町三丁目二七	洋反
中谷伊助	同 二丁目七九	毛織	昭長	同 東區川區本庄東通二丁目四	毛
中谷商	同 瓦町四丁目二	毛織	昭長	同 東區北久太郎町一丁目三七	洋反
中西合資	同 安土町三丁目二〇	木綿	浪華	同 北區堂島濱通三丁目三	雜
中西藤兵衛	北區大江町四二	吳服	浪華	同 浪速區西園手町一〇〇八	染
中野商	東區北久太郎町一丁目二七	綿布	浪速	同 東區北久太郎町二丁目三品	綿
中原萬五郎	同 瓦町五丁目四八	同	浪速	同 唐物町三丁目三二	太



各種機業工場一覽 (大阪府)

虫部 謙太郎	東區南久太郎町三丁目四三	綿ネル綿布	梅本	愛	東區北久寶寺町二丁目一九	木綿
日織商店	西區阿波座中通一丁目三八	各種織物	野井	同	備後町五丁目三八	同
村上 衛	東區安土町二丁目二二	太野	清	同	淡路町二丁目五三	洋反物
村上 利三	南本町二丁目一九	吳野	一	住吉區聖天下二丁目三三		毛斯綸仲立
村上 田商	同	洋反物	益	東區常盤町二丁目四三		子眼地
村上 田長商	同	吳野	孝	南本町三丁目二〇		ネ
村上 田寅	同	綿布	信	同	伏見町四丁目七	金巾綿布
村上 田太商	東區南本町三丁目七	關東物	保	同	瓦町三丁目三四	メリヤス用地
村上 幾次	同	吳野	又	同	安土町二丁目二二	木綿
村上 佐美商	同	毛織物綿布	治	同	唐物町二丁目三〇	綿布
上 神駒	同	吳野	村	同	天王寺區東高津北ノ町二〇	毛斯綸仲立
上 坂長次	同	毛斯綸仲立	村	同	同	毛斯綸仲立
上 田太兵衛	南區鹽町通二丁目五	吳野	呂	東區備後町四丁目三七		洋反物
上 林新太	西區川區海老江中一丁目六	毛斯綸仲立	克	東區備後町四丁目三五		毛斯綸仲立
上 村政	東區瓦町五丁目五六	富士綸	商	東區南本町三丁目一三		洋反物
植田 仙太郎	北久太郎町四丁目九	木綿	清	同	南本町四丁目六〇	綿ネル綿布
植村 治三郎	南區長堀橋筋一丁目三八	同	倉	同	唐物町三丁目二五	ネ
植村 助太郎	西區江戸堀北通二丁目三一	輸出織物	合	同	南本町二丁目三六	絹綿交織
魚本 真七	東區本町一丁目二〇	吳野	資	同	備後町三丁目二八	京染吳服
露内 田商	同	木綿	會	同	北久太郎町一丁目一八	吳服
生足屋	同	子眼地	社	同	南區松屋町五三	毛斯綸仲立
次	同	桑原	同	住吉區阿倍野筋三丁目七五		毛斯綸仲立

各種機業工場一覽 (大阪府)

八木 護	東區本町三丁目九	洋反物	山田	東區南本町二丁目三二	吳服
八木 源	同	綿布	中重	同	同
矢井 源	本町三丁目一〇	太物	山本	同	洋反物
清松社 安枝忠次郎	西區江戸堀南通二丁目三八	綿布	山本	同	同
安村 商店	東區北久太郎町二丁目二五	別珍	山本	同	洋反物
梁川 薰	備後町五丁目一七	洋服用裏地	山本	同	洋反物
柳井 商店	同	吳服	山本	同	洋反物
山内 末吉	南本町一丁目一六	金巾、ハンカチーフ	山本	同	洋反物
山上 嘉藏	南本町一丁目一五	木綿	山本	同	洋反物
山口 商店	東區備後町四丁目一六	毛斯綸綿布	山本	同	洋反物
山熊 商店	同	洋反物	山本	同	洋反物
山作 商店	同	同	山本	同	洋反物
山路 榮次郎	南本町二丁目二〇	同	山本	同	洋反物
山下 憲作	南區周防町一	同	山本	同	洋反物
山下 萬吉	東區備後町三丁目二八	子眼地	山本	同	洋反物
山下 英和	同	人絹織	山本	同	洋反物
山下 綾楠	同	富士絹仲立	山本	同	洋反物
山田 榮造	東區南本町三丁目一七	綿ネル綿縮	山本	同	洋反物
山田 眞三	同	吳服	山本	同	洋反物
山田 秀太郎	南久太郎町四丁目三三	毛織物製品	山本	同	洋反物



各種機業工場一覽 (大阪府)

和泉屋松井末吉	東區内本町一丁目一九	綿	布	丸兼商店	東區本町一丁目一五	綿	布
松居織工場	同 本町二丁目二三	帶	地	丸コ合資會社	同 北久太郎町一丁目九	木	綿
松居庄兵衛	同 道修町四丁目二二	毛斯輪仲繼	服	丸爲合資會社	同 本町二丁目一九	別珍、縮緬	布
松浦悅商店	西區榎上通二丁目三	子	エプロン	丸爲合資會社	同 本町二丁目一九	綿	布
松浦貿易店	東區備後町三丁目一〇	洋	反物	丸爲合資會社	同 本町二丁目一九	諸織物	布
松尾龜	同 南本町四丁目五八	洋	反物	丸爲合資會社	同 本町二丁目一九	綿	布
松岡啓輔	同 安土町四丁目一七	同	帽子原料	丸爲合資會社	同 本町二丁目一九	綿	布
松原善右衛門	同 本町四丁目三八	同	布	丸爲合資會社	同 本町二丁目一九	綿	布
松原宗商店	東區釣鐘町二丁目三七	同	布	丸爲合資會社	同 本町二丁目一九	綿	布
松田清市	同 南本町四丁目一七	同	布	丸爲合資會社	同 本町二丁目一九	綿	布
松田福太商店	同 備後町三丁目三一	同	布	丸爲合資會社	同 本町二丁目一九	綿	布
松村勇治	同 備後町三丁目一一	同	布	丸爲合資會社	同 本町二丁目一九	綿	布
松本定三	同 本町四丁目九	同	布	丸爲合資會社	同 本町二丁目一九	綿	布
松本末吉商店	同 唐物町一丁目一九	同	布	丸爲合資會社	同 本町二丁目一九	綿	布
松本鐵次郎商店	同 本町四丁目四六	同	布	丸爲合資會社	同 本町二丁目一九	綿	布
松山重三	同 備後町四丁目八	同	布	丸爲合資會社	同 本町二丁目一九	綿	布
丸池商店	同 北久寶寺町一丁目三	同	布	丸爲合資會社	同 本町二丁目一九	綿	布
丸永商店	同 淡路町四丁目五三	同	布	丸爲合資會社	同 本町二丁目一九	綿	布
丸永商店	同 南久太郎町三丁目三五	同	布	丸爲合資會社	同 本町二丁目一九	綿	布

各種機業工場一覽 (大阪府)

藤井カバシ合資會社	西區河成堀通一丁目三七	足袋製造	小泉正太郎	東區五丁目四七	綿	布
藤井商店大阪支店	同 東區安土町四丁目二四	綿糸	小島重助	同 備後町三丁目一六	綿	布
藤井善治	同 南久寶寺町四丁目三九	綿糸	小杉名會社	同 南久太郎町二丁目一七	綿	布
藤田商店藤井彦七	同 本町一丁目一五	綿糸	小杉仁兵衛	同 備後町四丁目九三	綿	布
藤岡米三	同 同 四丁目六〇	綿糸	小寺金商店	同 南區順慶町通二丁目一	綿	布
藤岡信商店	同 同 五丁目一六	綿糸	小西一助	同 東區南本町三丁目四	綿	布
ふまや藤田商店	同 南本町一丁目三	綿糸	小西新之助	同 東區南本町三丁目四	綿	布
ふまや藤田商店	北區天神橋筋一丁目六六	綿糸	小西善次	同 東區南本町三丁目四	綿	布
二葉商會藤野大三郎	東區備後町三丁目一一	綿糸	小西宗次	同 東區南本町三丁目四	綿	布
藤野房吉	同 伏見町五丁目五	綿糸	小西德治	同 東區南本町三丁目四	綿	布
藤原磯七	同 唐物町二丁目二一	綿糸	小西要助	同 東區南本町三丁目四	綿	布
藤本勝商店	同 安土町三丁目一七	綿糸	小西助治	同 東區南本町三丁目四	綿	布
藤二見商店	西區土佐堀通二丁目六	綿糸	小西助治	同 東區南本町三丁目四	綿	布
二見安造	東區農人橋詰町四一	綿糸	小西助治	同 東區南本町三丁目四	綿	布
船知商店	同 本町一丁目一八	綿糸	小西助治	同 東區南本町三丁目四	綿	布
古田芳太郎	同 北久太郎町二丁目六三	綿糸	小西助治	同 東區南本町三丁目四	綿	布
古田新太郎	同 瓦町一丁目一九	綿糸	小西助治	同 東區南本町三丁目四	綿	布
古新太郎	同 南本町一丁目二五	綿糸	小西助治	同 東區南本町三丁目四	綿	布
小池吉藏	同 南久寶寺町四丁目	綿糸	小西助治	同 東區南本町三丁目四	綿	布
小池退藏	同 南本町四丁目一八	綿糸	小西助治	同 東區南本町三丁目四	綿	布







各種機業工場一覽 (大阪府)

貴志林之助	東區瓦町一丁目五	綿ネル綿布	光安恒	助東區北久太郎町三丁目二五	太反物
キリンヤシャツ機業社	北久太郎町四丁目一五	ワイシャツ	水垣芳子	同本町四丁目七	洋反物
岩田平右衛門	同瓦町五丁目七二	綿出綿布	水谷慶三	同安土町三丁目二七	綿布子服地
北川株式會社	同備後町二丁目六一	綿布小服地	水谷常藏	同豐能郡岡町壽通二丁目	毛斯綸仲立
北川與所吉	西區靱北通三丁目四八	綿布起毛	水野兼三	同東區淡路町二丁目一九	綿布
北谷工業部	北區北同心町二丁目三二	木綿	綿瀨商	同天王寺區石ヶ辻町一三一	毛斯綸仲立
北野勝平	東區瓦町三丁目一六	綿	綿宮井傳之助	同東區安土町三丁目二六	洋反物
北村松次郎	同瓦町三丁目二一	綿反物綿布	綿宮尾商店	同南本町三丁目一九	帛紗風呂敷
近登商店	同備後町三丁目二五	洋反物綿布	綿宮川卯三郎商店	同南本町四丁目四	洋反物
金藤米藏	同南久太郎町四丁目三二	シヤツ	綿宮川商店大阪支店	同南久寶寺町五丁目八	毛布、敷布
菊谷善三郎	南區內安堂寺町三丁目一〇	洋反物	宮古合名會社	同備後町一丁目一二	吳服
湯川文治郎	東區本町四丁目五一	毛斯綸仲立	宮地末吉	同西區江戶堀下通二丁目一三	綿布子服地
湯口數馬	北區曾根崎永樂町二二	綿	志田市藏	同東區南本町四丁目一八	毛斯綸
三浦昌雄	東區唐物町二丁目六〇	加工綿布	武榮治郎	同博勞町二丁目四三	綿糸布
三上新次郎	同北久太郎町二丁目五五	同	沙野重吉	同博勞町一丁目一七	內外絹織物
三起商店	同安土町三丁目二二	綿	重野商店重森仙太郎	同豐後町八	雜綿布
三露商店	同北久太郎町二丁目二一	綿ネル綿布	科野重助	同北久寶寺町二丁目五七	風呂敷
三都屋商店	同安土町三丁目四	雜	科野米藏	同南區鹽町通三丁目二九	雜貨輸出
三菱會庫株式會社	北區玉江町二丁目四	綿	芝田宗七	同東區高麗橋三丁目一〇	毛織物綿布
三宅嘉七	東區備後町五丁目三	同			布
三高口商店	同南本町二丁目二一	同			

各種機業工場一覽 (大阪府)

柴田伊三郎	東區備後町三丁目三	綿	平野直右衛門	東區豐後町一七	木綿
柴田商店	南區順慶町通二丁目四四	同	平野與三吉	同北久太郎町三丁目一九	洋反物
柴屋商店	東區農人橋詰町二七	同	平野隆治	同南本町三丁目一四	子服地
島與三郎	同北濱四丁目五	同	平野松幾	同瓦町三丁目一一	綿布
島村次良吉	西區西道頓堀通三丁目三	厚	平野龜次郎	同南本町二丁目三六	木綿
清水幸商店	東區瓦町五丁目二〇	綿	廣瀬久吉	同備後町三丁目一九	金巾、加工
下條商店	同本町三丁目二四	洋反物	廣瀬兵衛	同安土町三丁目三四	工、綿布、製造
下村養真大阪支店	同南本町二丁目二六	洋反物	廣瀬宗一	同南本町二丁目一八	木綿
下山彦九郎	同唐物町二丁目三六	洋反物	廣瀬兵衛	同西區京町堀通三丁目一	木綿
白井久壽之助	同南本町三丁目二〇	洋反物	廣瀬兵衛	同東區本町二丁目一四	毛斯綸仲立
新宅岩吉	東區南本町三丁目二四	洋反物	廣瀬兵衛	同南本町四丁目一五	吳服
日野島三郎	同唐物町四丁目四八	洋反物	廣瀬兵衛	同備後町四丁目四〇	太反物
日野谷久吉	同南本町一丁目一五	洋反物	廣瀬兵衛	同南本町三丁目二三	洋反物
樋口六左衛門	同本町二丁目二六	洋反物	廣瀬兵衛	同南本町三丁目二三	洋反物
東川富雄	同谷町三丁目四七	洋反物	廣瀬兵衛	同安土町二丁目二六	洋反物
東村商店	同南本町三丁目一	洋反物	廣瀬兵衛	同谷町三丁目四九	洋反物
東山商店	同瓦町三丁目一一	洋反物	廣瀬兵衛	同南區末吉橋通二丁目一五	洋反物
平井健七	同博勞町二丁目三九	洋反物	廣瀬兵衛	同東區瓦町二丁目四七	洋反物
平井商店	同南本町三丁目一二	洋反物	廣瀬兵衛	同瓦町三丁目一五	洋反物
平尾農男	同本町四丁目六〇	洋反物	廣瀬兵衛	同北區紅梅町四	洋反物



各種機業工場一覽 (大阪府)

森野重藏	東區唐物町三丁目一〇	木綿	杉山音次郎	東區南久太郎町三丁目一二	木綿
瀨尾喜一郎	南區鹽町通四丁目五五	同	杉山丈一	同 南久太郎町四丁目三九	毛織物綿布
瀨尾彌彌商店	同 鹽町通三丁目七	同	杉山新三郎	同 博勞町三丁目一	木綿
瀨川鶴松	東區北久寶寺町五丁目五五	洋反物	鈴木信次郎	同 南本町二丁目五二	同
瀨川商店	同 唐物町二丁目五一	綿ネル綿縮	鈴木清三郎	同 南區順慶町通二丁目三〇	綿布ボタン
須田德商店	同 本町三丁目二二	綿ネル	住ノ江桂次郎	東區南本町五丁目一五	木綿
諸杉村商店	同 瓦町四丁目五八	毛斯輪綿布	岡田貝藏	同 南本町一丁目五	吳服
杉本谷造	同 南本町二丁目二二	木綿	岡田章	同 平野町三丁目三七	毛斯輪伸立布
榎杉本商店	同 南久寶寺町二丁目四三	同	諏訪武雄	同 北久太郎町五丁目一八	綿布

F 一三六

◎大阪城東織物工業組合

所在地 大阪府東成區大宮町一丁目  
 管轄區域 大阪府北河內郡及大阪府東成區旭區  
 生產種目 輸出綿織物製造  
 組合員數 一三 (製造業)  
 年產額 二、七〇〇、〇〇〇圓

◎大阪織物加工同業組合

所在地 大阪府南區船場町四丁目二七番地  
 管轄區域 大阪府、兵庫縣  
 生產種目 晒白、染工、絹綿布整理、鬮付等  
 組合員數 荒川吉兵衛 副組合長 松原龜藏 細井彌吾平  
 三三〇

電話 船場二〇〇一番

壹千年度生產高

綿織物(内地向)數量 二、三、九一〇、〇〇〇圓  
 金額 一、五五〇、〇〇〇圓

組合員氏名	住	所	組合員氏名	住	所
石原定嘉	泉北郡石村石津		小西杉太郎	泉北郡八田莊村毛穴	
畑中六郎	南河內郡柏原町市村		宮本八郎兵衛	大阪府東淀川區柴島町	
濱田嘉七	泉北郡踞尾村下田		島野吉三郎	泉北郡石村石津	
日新嘉七	同		白野吉三郎	同	
西野五郎	同 神石村石津		島野音次郎	同	
堀川源藏	同 神石村市		東野久吉郎	同	
堀仁兵衛	大阪府東淀川區柴島町		物種久松	同	
堀庄次郎	同		武田菊松	同	
和田和八郎	同		中江新十郎	同	
角野利夫	泉北郡神石村市		中利新三郎	同	
川野梅次郎	同 石津		下野岩工	同	
松井角藏	同		中山米藏	同	
松本島吉	同		山下治三郎	同	
松村濱吉	泉北郡踞尾村下田		永田與三郎	同	
孫野林藏	同 神石村市		永田與三郎	同	
藤井繁造	同 濱寺町下石津		中野熊次郎	同	
古柴卯一郎	同 南河內郡柏原町		中野欣造	同	
	大阪府東淀川區柴島町				

F 一三七











各種機業工場一覽 (大阪府)

隅田 佐太郎 兵庫縣飾磨郡八幡村西蒲田 隅田 仲次 兵庫縣飾磨郡八幡村西蒲田

F 一四二

◎大阪莫大小タオル同業組合

所在地 大阪市東區瓦町二三、二四番地  
 管轄區域 (メリヤス) 大阪府一圓 (タオル) 大阪市、堺市  
 生産種目 メリヤス、タオル、生地、及製品  
 組長 中川 伊作 副組長 株式会社尾崎商店 堀 伊太郎  
 組合員總數 一〇一三 内譯 製造業 六八四 販賣部 二七九 タオル部 五〇  
 職工總數 男工 一、二〇六名 女工 一、七三六名

壹ヶ年度生産高

各種巾	浴巾		手袋		肌着		綿毛	
	輸出向	内地向	輸出向	内地向	輸出向	内地向	輸出向	内地向
數量	一、〇六二	一、〇六二	一、〇六二	一、〇六二	一、〇六二	一、〇六二	一、〇六二	一、〇六二
金額	一、〇六二	一、〇六二	一、〇六二	一、〇六二	一、〇六二	一、〇六二	一、〇六二	一、〇六二
合計	輸出向	内地向	輸出向	内地向	輸出向	内地向	輸出向	内地向
數量	一、〇六二	一、〇六二	一、〇六二	一、〇六二	一、〇六二	一、〇六二	一、〇六二	一、〇六二
金額	一、〇六二	一、〇六二	一、〇六二	一、〇六二	一、〇六二	一、〇六二	一、〇六二	一、〇六二

◎大阪府綴通同業組合

所在地 堺市中ノ町東二丁二一ノ二 電話 堺三一八番  
 管轄區域 大阪府一圓  
 生産種目 各種綴通、各種絨氈、テレンプ、モケット、ラグラッグ、其他

組合員總數 阪田留次郎 副組長 山野五郎造 理事 安藤房吉  
 職工總數 男工 一三六名 女工 一、三二四名  
 織機臺數 一、二二六臺 内譯 力織機 大巾 一、二〇二臺 毛ゾリ機 一臺

壹ヶ年度生産高

各種巾	浴巾		手袋		肌着		綿毛	
	輸出向	内地向	輸出向	内地向	輸出向	内地向	輸出向	内地向
數量	一、〇六二	一、〇六二	一、〇六二	一、〇六二	一、〇六二	一、〇六二	一、〇六二	一、〇六二
金額	一、〇六二	一、〇六二	一、〇六二	一、〇六二	一、〇六二	一、〇六二	一、〇六二	一、〇六二
合計	輸出向	内地向	輸出向	内地向	輸出向	内地向	輸出向	内地向
數量	一、〇六二	一、〇六二	一、〇六二	一、〇六二	一、〇六二	一、〇六二	一、〇六二	一、〇六二
金額	一、〇六二	一、〇六二	一、〇六二	一、〇六二	一、〇六二	一、〇六二	一、〇六二	一、〇六二

◎當組合員ハ大部分家内小工業ナルガタメ各個別機械明細ノ調査ナシ

工場名	所在地	創業年	製品名	主要機械製造所名	馬力	原動力	使用人
村田傳七	大阪市住吉區住吉町	明四一	絨氈、綴通	製織販賣			男 一〇 女 一
山田中商店	堺市少林寺町東二丁	同四〇	絨氈、綴通				男 一〇 女 一
赤井辰藏	南旅籠町西二丁	同四〇	ラグラッグ其他				男 一〇 女 一
山野五郎	寺地町東一丁	大 一〇	同				男 一〇 女 一
玉榮商會	寺地町	同 六	同				男 一〇 女 一
小西德松	同安井町	同 六	同				男 一〇 女 一
松本宇三郎	泉北郡東陶器村北前城	明四二	同				男 一〇 女 一

各種機業工場一覽 (大阪府)

F 一四三







各種機業工場一覽 (大阪府)

流谷米	三南河内郡大草村關茶屋	大一三	ラグラツグ	木製三尺機	一〇	一
大谷徳次郎	野田村高松	大一四	同	同	一八	一
太田重吉	三都村クミノ木	昭二	同	同	一八	一
辻梅吉	同 池ノ原	同	同	同	一五	一
前田音吉	同 泉北郡東陶器村金山	明四一	同	同	一五	一
西尾新太郎	同 西村	大一〇	同	同	一五	一
西野辰造	同	同	同	同	一五	一
小野與市	同 泉北郡濱寺町船尾	明三二	同	同	一〇	一
安野繁松	同 大阪府住吉區住吉町	大一四	牛毛織物	通製	一〇	一
向陽染工場	堺市安井町	同	同	同	一〇	一
阪田留次郎	同 南旅籠町西二丁	明三三	同	同	一〇	一
辰吉松	同 軸松町北軸松	大一一	同	同	一〇	一
高島竹治	同 翁橋町	同	同	同	一〇	一
豊中健吉	同 大阪府住吉區住吉町	明四〇	同	同	一〇	一
山田政吉	同 南河内郡大草村草尾	同三九	同	同	一〇	一
上田竹次郎	同 南河内郡大草村草尾	大一一	同	同	一〇	一
榎本久米太郎	同	昭二	同	同	一〇	一
村田徳太郎	同 南河内郡大草村關茶屋	大一一	同	同	一〇	一
清水豊三郎	同 泉北郡東百舌鳥村土師新田	昭三	同	同	一〇	一
中野三千造	同 南河内郡大草村草尾	同	同	同	一〇	一

◎大阪莫大小晒工業組合

所在地 大阪市東淀川區下新庄町五九一ノ一  
 管轄區域 大阪府下一圓  
 生産種目 メリヤス晒染加工整理  
 理事 飯田常次郎  
 組合員數 一八 (整理業)  
 職工數 男工 五八一名  
 工場適宜數 一七工場

工場名	所在地	創業年	製品名	主要機械製造所名	原動力	使用人
飯田工場	東淀川區豊里菅原町	明三六	莫大小綿布其他	綿布晒加工及莫大小染機設備一般	電一五	六
西村工場	同	大一一	莫大小晒染其他	同	同	三
濱口工場	同 小松町	同	同	同	同	三
山口工場	同	明四一	同	同	同	三
山田工場	同	大五	同	同	同	三
武田工場	同	同	同	同	同	三
田島工場	同	同	同	同	同	三
山野工場	同	同	同	同	同	三
荒木工場	同	同	同	同	同	三
川端工場	同 三島郡吹田町	同	同	同	同	三

各種機業工場一覽 (大阪府)



各種機業工場一覽 (大阪府)

眞浦	東淀川區長柄中通四丁目	大二三	莫大小染晒其他	莫大小染晒加工整理設備一般	電六、五	三
日東	同 國次町	同二	同	同	同九、五	三
篠田	東成區赤川町	同九	同	同	同八	三
吉澤	東淀川區三國町	明二八	莫大小綿布其他	同	同二、〇	三
山本	同	同四三	同	同	同六、五	三
名倉	同	大九	同	同	同三、一	三
森工	同	明四三	同	同	同四、五	三
森田	同	大一一	同	同	同八、三	三

F 一四八

◎大阪綿布人絹織物輸出組合

所在地 大阪市東區備後町三丁目綿業會館第五十一號室 電話本町一二八六番  
 管轄區域 大阪府  
 取扱種類 綿布人絹織物  
 理事 伊藤忠兵衛 理事 伊藤萬助 八木清太郎 山崎一保  
 竹村清次郎 田附義彰 植木金松 阿部禎治郎  
 組合員總數 六二 內譯 問屋 輸出商 六二

◎大阪輸出莫大小工業組合

所在地 大阪市此花區上福島南三丁目一四二番地 電話福島七三〇・七三一・七三二番  
 管轄區域 大阪府一圓

生産種目 輸出向メリヤス  
 理事 長 外海鏡次郎  
 組合員總數 二八八名 (昭和七年三月現在)  
 昭和六年中 肌着類 輸出向 數量七、〇九、八六〇打 手袋類 輸出向 數量三、七、八四打 靴下類 輸出向 數量三、五〇、三五四打  
 生産 其他 輸出向 數量一、五九、二四四打 金額一、五九、二四四圓 合計 輸出向 數量一〇、八九、七九一打 金額一〇、八九、七九一圓  
 所 在 地 大阪市東淀川區本庄中通一丁目一五 電話北三〇九七・七八七番  
 生産種目 一般染色業  
 理事 長 市居嘉三郎 理事 川口政信 外五人  
 組合員總數 一五

F 一四九

工場名	所在地	工場名	所在地
鶴市居染工場	大阪市東淀川區本庄川崎町二丁目二〇	鶴大阪レヨン染工所	大阪市西淀川區傳法町北一丁目三四
鶴稻畑染工場	同 本庄東通四丁目二四	鶴高瀬染工場	同 北區澤上江町八丁目三三
石津染工場	泉北郡濱寺町下石津	鶴大和川染工場	堺市七道東之町一五〇ノ三
日本染工株式會社	同 北區東野田町八丁目四七	鶴山喜染工場	同 東區森小路町四六三
鶴紅亦染工場	同 東區東坂町五〇五	鶴藤染工場	同 北區東野田町八丁目四八
大阪染工合資會社	東淀川區本庄川崎町三ノ一四	鶴三陽染工場	同 五五
大阪捺染株式會社	同 小松町一〇		
鶴大阪金巾整理工場	同 豊里菅原町三八八		

各種機業工場一覽 (大阪府)

F 一四九



◎大阪染色同業組合

各種機業工場一覽 (大阪府)

所在地 大阪市東淀川區本庄中通一丁目一五 電話北三〇九七・一八七番

所轄區域 大阪府一圓  
生產種目 一般染色業  
組合員總數 市居嘉三郎 副組長 黒田龜藏  
一三四

壹ヶ年度生産高

各種染色	
內地向	輸出向
數量	金額
三、六〇五、六〇〇	八、二二二、七四〇
一、一〇七、〇〇〇	二、二二二、七四〇
三、〇〇〇、〇〇〇	九、四〇〇、〇〇〇
七、二七四、〇〇〇	〇〇〇、〇〇〇
〇〇〇、〇〇〇	〇〇〇、〇〇〇
五七三、〇〇〇	〇〇〇、〇〇〇
封度	封度

工場名	所在地	製品名	工場名	所在地	製品名
市居染工場	東淀川區本庄川崎町二丁目二〇	綿織物	鐘紡淀川支店	西淀川區傳法町北一丁目三	綿織物
石津染工場	同本庄東通四丁目二四	綿織物	鐘高瀬染工場	北區澤上江町八丁目三三	綿織物
林染工場	西淀川區浦江上三丁目三二	綿織物	鐘井染工場	東淀川區豊崎西通五丁目四	綿織物
日本染工株式會社	東淀川區國次町一二五三	綿織物	鐘大和川染工場	泉南郡尾崎村五二六	綿織物
紅亦染工場	北區東野田町八丁目四七	綿織物	鐘山喜染工場	堺市七道東之町一五〇ノ三	綿織物
大阪染工合資會社	東區東野田町八丁目四七	綿織物	鐘藤染工場	西淀川區浦江南二丁目三六	綿織物
大阪捺染株式會社	東淀川區本庄川崎町三丁目一四	綿織物	鐘三陽染工場	北區東野田町八丁目四八	綿織物
大阪金巾整理工場	同 小松町一〇	綿織物		八丁目五五	綿織物
	同 豊里菅原町三八八	綿織物			綿織物

各種機業工場一覽 (大阪府)

工場名	所在地	製品名	工場名	所在地	製品名
森川染工場	旭區赤川町一三三二	綿織物	江東染工場	旭區友淵町一八	毛メリヤス
炭燭染工場	北區信保町二丁目一五	綿織物	豐朝日商行	東淀川區豊崎東通五丁目七	毛メリヤス
松村染工場	旭區友淵町二一	綿織物	木下コットン	同 天神橋九丁目三	毛メリヤス
太田染工場	東淀川區豊崎東通五丁目八	綿織物	三起染工場	同 豊崎東通二丁目二八	毛メリヤス
關西別珍染工場	同 區長柄西通二丁目二一	綿織物	柴田染工場	西淀川區海老江上四丁目五	毛メリヤス
松崎染工場	旭區蒲生町四五	綿織物	昭和田染工場	東淀川區本庄中通三丁目二	毛メリヤス
ヒシエ染色合資會社	東淀川區本庄東通二丁目四三〇	綿織物	平岡染工場	同 豊崎東通三丁目四七	毛メリヤス
可愛染工場	同 中津本通二丁目二四	綿織物	攝津染工場	同 長柄西通三丁目七九	毛メリヤス
小田切染工場	西成區出城通五丁目八	綿織物	住谷染工場	北區東野田町八丁目三三	毛メリヤス
藤本染工場	東淀川區三國町七二九	綿織物	十川染工場	堺市翁橋町一〇六〇	毛メリヤス
浪速速ワエルベツト染工場	浪速區西圓手町一〇〇八	綿織物	大谷染工場	東區南農人町二丁目四七	毛メリヤス
山田染工場	東淀川區豊崎東道五ノ二八	綿織物	河田染工場	北區東野田町一丁目二六九	毛メリヤス
市居毛糸染工場	東淀川區天神橋筋九丁目五八	毛メリヤス	川田染工場	東成區東桃谷町四丁目三六	毛メリヤス
合資會社	八一	毛メリヤス	吉田染工場	天王寺區北河堀町一〇七	毛メリヤス
豐常盤染工場	北區東野田町八丁目四八一	毛メリヤス	吉田光染工場	北區鶴野町三一	毛メリヤス
太田染工場	東淀川區本庄川崎町五丁目二一四	毛メリヤス	吉村染工場	堺市南半町西一丁目二八	毛メリヤス
大内毛糸染工場	同 本庄中通四丁目四八	毛メリヤス	高井染工場	北區中野町五丁目六二	毛メリヤス
關西染工場	同 本庄川崎町四丁目六	毛メリヤス	高木染工場	住吉區遠里小野町五〇八	毛メリヤス
河北染工場	北河內郡守口町字守口八三	毛メリヤス	黒田龜染工場	此花區西九條上通一丁目六	毛メリヤス
吉田染工場	東淀川區長柄西通二丁目三	毛メリヤス	黒田豐染工場	此花區大野町一丁目四	毛メリヤス
永井莫大小製造所	同十三西之町一丁目一八三	毛メリヤス	黒田松染工場	西淀川區浦江北二丁目二	毛メリヤス
五光商會染工部	此花區上福島北一丁目六	毛メリヤス			毛メリヤス



各種機業工場一覽 (大阪府)

Table listing various dyeing and textile processing plants in Osaka Prefecture, including names like 松阪染工場, 阪田染工場, and 淺部利染工場, along with their addresses and product types.

各種機業工場一覽 (大阪府)

Table listing various dyeing and textile processing plants in Osaka Prefecture, including names like 田中染工場, 武田晒染台資会社, and 塚原染工場, along with their addresses and product types.



各種機業工場一覽 (大阪府)

平田染工場	北區松ヶ枝町四六	縫糸人絹糸類	前田染工場	東淀川區國次町五二〇	メリヤス類
平太染工場	北區空心中町一丁目六	縫糸人絹糸類	村上染工場	柴島町二七五	縫糸人絹糸類
藤久野染工場	東野田町八丁目一四	メリヤス類	最上染工場	東區餌差町一	縫糸人絹糸類
森田洋晒起毛	東淀川區三國町一七三	メリヤス類	山口染工場	天王寺區筆ヶ崎町一七	縫糸人絹糸類
森晒染工場	同 九五	メリヤス類	同	同	縫糸人絹糸類

F 一五四

◎大阪府友禪染同業組合

所在地 大阪市北區山崎町三〇番地 電話北五九八番  
 管轄區域 大阪府下一圓  
 生產目的 廣巾友禪染色業  
 組合長 笹部榮吉 副組合長 安田申平

工場名	所在地	創業年	製品名	主要機械製造所名	原動力類	使用人
一〇唐縮緬工場	豊能郡小曾根村小曾根	同	友禪加工業手染機	型・巾・機械製造所名	馬力類	男 女
田村友禪合資會社	東淀川區豊崎東通五丁目	同	同	一〇九		
西田龜太郎	東淀川區國次町	同	同	八五		
田中巳之助	北區東野田町三丁目	同	同	八四		
健平末藏	東淀川區小松町	同	同	七〇		
辻田由松	東淀川區柴島町	同	同	六〇		
中野熊四郎	豊能郡小曾根村小曾根	同	同	六二		

各種機業工場一覽 (大阪府)

工場名	所在地	創業年	製品名	主要機械製造所名	原動力類	使用人
高橋亥三郎	東淀川區柴島町	同	友禪加工業手染機	型・巾・機械製造所名	馬力類	男 女
龜田米助	東淀川區本庄中通四丁目	同	同	六〇		
丸福友禪工場	南河內郡古市町	同	同	五五		
木内官五郎	三島郡吹田町	同	同	五四		
竹田玄隨	泉南郡西葛城村三ヶ山	同	同	五〇		
田中要三	同 麻生郷村字麻生中	同	同	四九		
武田玄三郎	西淀川區大和田町	同	同	四八		
山崎喜三郎	豊能郡小曾根村小曾根	同	同	四七		
小曾根友禪工場	同 字渡場泉	同	同	四二		
山中幸治郎	南郡西葛城村字三ヶ山	同	同	四〇		
荒木治作	豊能郡小曾根村字小曾根	同	同	三九		
安田申平	北河內郡門真村字門真	同	同	三八		
森孫四郎	南河內郡古市町	同	同	三六		
角口三太郎	北河內郡三郷村字東橋波	同	同	三三		
北本辨次郎	東淀川區國次町	同	同	二八		
荒卷豊藏	南河內郡玉手村字西河原	同	同	二七		
松本彦藏	東淀川區柴島町	同	同	二五		
吉田安太郎	南河內郡藤井寺町字岡	同	同	二五		
柴谷孫一	豊能郡庄内村字孤江	同	同	二五		
仁科泰助	西淀川區加島町	同	同	一五		
木下幸七	三島郡吹田町	同	同	一五		

F 一五五



各種機業工場一覽 (大阪府) (神奈川縣)

奥山傳之助	東淀川區新庄町字下新庄	友禪加工業	手染機	二二
山本寅市	中河内郡龍華町	同	同	二二
奈良本和吉	北河内郡三郷村東橋波	同	同	二二
林源吉	東淀川區山口町	同	同	二〇
井上虎雄	北區北同心町一丁目	同	同	一八
長谷川裕次郎	南河内郡長野町字長野	同	同	一七
増田始一	東淀川區長柄濱通二丁目	同	同	一六
中島貞治	新庄町字下新庄	同	同	一五
八尾友禪工場	泉北郡忠岡村字忠岡	同	同	一五

F 一五六

◎秦野織物同業組合 (未回答)

所在地 神奈川縣中郡秦野町會屋二二五二番地 電話秦野一〇六番  
 管轄區域 神奈川縣中郡一圓  
 生産種目 内地向 綿木綿類、麻織物、別珍、輸出品綿縮、ポプリン  
 組合員總數 井澤勝之助 副組長 欠員  
 職工數 三二 内譯 製造業 二六 問屋仲買 三 染色業 三  
 工場法適用工場 男工 二三名 女工 二〇〇名 合計 二二三名  
 織機臺數 七工場 力織機(大巾 三四八臺 小巾 二一六臺) 足踏機 小巾 一一臺

壹ヶ年度生産高

綿織物	内地向	數量	金額
輸出向	數量	金額	
内地向	數量	金額	
合計	内地向	數量	金額
	輸出向	數量	金額

工場名	所在地	創業年	製品名	主要機械製造所名	原動力種類	使用人
平野儀三郎	中郡秦野町	明三八	縮	古橋式	馬力	男 三五 女 三七
石塚重太郎	同	同四〇	同	飯田式	同	男 二〇 女 一〇
村上長雄	同	同四五	同	古橋式	同	男 二二 女 一四
田中淺次郎	同	同	同	飯田式	同	男 二二 女 一四
小澤辰三	同	同	同	飯田、豊田	同	男 二二 女 一四
金澤三郎	同	同	同	飯田、豊田	同	男 二二 女 一四
武野三郎	同	同	同	飯田、豊田	同	男 二二 女 一四
鈴野三郎	同	同	同	飯田、豊田	同	男 二二 女 一四
奥津長吉	同	同	同	飯田、豊田	同	男 二二 女 一四
梶山助吉	同	同	同	飯田、豊田	同	男 二二 女 一四
露木嘉市郎	同	同	同	飯田、豊田	同	男 二二 女 一四
垂木吉同	同	同	同	飯田、豊田	同	男 二二 女 一四
椎野清一	同	同	同	飯田、豊田	同	男 二二 女 一四

各種機業工場一覽 (神奈川縣)

F 一五七



各種機業工場一覽 (神奈川県)

横溝元次郎	大木關次郎	石田由五郎	原橋林藏	高橋彦七	田代浦吉	高橋久七	寺山清次郎	望月市郎	酒井持郎	普川福太郎	須藤太吉
中郡秦野町	同	同	同	同	同	同	大磯町	同	同	同	同
大一〇	明三八	大三	同九	同〇	大一〇	大九	同〇	同〇	同〇	同	昭五
綿	同	同	麻	綿	同	同	業	同	同	同	同
木	木	木	業	中	業	業	業	業	業	業	業
綿	飯田式	飯田式	同	同	同	同	同	同	同	同	同
松井式	同	同	同	同	同	同	同	同	同	同	同
一	一	一	二	一	一	一	一	一	一	一	一
一	一	一	一	一	一	一	一	一	一	一	一
二	二	一	一	一	一	一	一	一	一	一	一

◎秦野輸出綿縮工業組合

所在地 神奈川県中郡秦野町曾屋一九二五番地 電話秦野六一番  
 管轄區域 神奈川県中郡一圓  
 生産種目 綿織物廣巾綿縮  
 組合員總數 八  
 組合員總數 男工 二八名 女工 一三三名  
 理事 石田佐吉 平野儀三郎 石塚重大郎  
 整理業 一

工場法適用 全部適用  
 織機臺數 三七二臺  
 壹々年度生産高 綿織物  
 内地向 數量 一〇一、四三九反  
 輸出向 數量 一八五、三七五反  
 金額 三一、七三四圓

工場名	所在地	創業年	製品名	主要機械製造所名	種類	原動力	使用人
平野織布工場	中郡秦野町曾屋一六六九	大元	綿織物廣巾綿縮	飯田式下打五〇臺 古橋式 五四臺 飯田式大 九四臺	器具擦糸機 一八四 一〇〇	電	男 五 女 三
石塚織布工場	同 一八六五	同	同	同 四六臺	同 六一〇	電	男 二 女 一
田中織布工場	同 二二二五	同	同	同 三四臺	同 三八四	電	男 二 女 一
村工織布工場	同	同	同	同 三四臺	同 五二	同	男 二 女 一
小澤織布工場	同	同	同	同 三六臺	同 五二	同	男 一 女 一
小泉織布工場	同	同	同	同 二〇臺	同 二五六	同	男 一 女 一
秦野輸出綿工業組合	同 東秦野村寺山七九六 秦野町曾屋一九二五	同 大元	同 綿糸糊附、其他	同 糊附乾燥機 河本	同 三〇臺	電	男 二 女 二

◎北相織物同業組合

所在地 神奈川県津久井郡中野町五七七番地 電話相摸中野四四番  
 管轄區域 津久井郡、高座郡、愛甲郡  
 生産種目 津久井絹、節糸織、綾糸織、壁糸織、絹織、國榮縮緬、御召、紋結城、紋上布  
 各種機業工場一覽 (神奈川県) F 一五九



各種機業工場一覽 (神奈川縣)

組長 久保田惣右衛門  
副組長 倉田澤太郎 長谷川房次  
組合員總數 一、〇八六  
製造業 八〇五  
仲買 一九  
賃織業 二六二  
職工數 男工 六〇名 女工 六五〇名  
合計 七一〇名  
織機臺數 七四四臺  
內譯 力織機 (大巾 五二三臺 小巾 二〇〇臺) 合計 三三三臺  
手織機 (大巾 二〇〇臺 小巾 二〇〇臺) 合計 四〇〇臺  
足踏機 小巾 一〇臺  
壹ヶ年度生産高 絹織物 内地向 (數量 三三、一九點 金額 七、三三圓) 交織物 内地向 (數量 三、三三點 金額 六、七〇圓) 合計 内地向 (數量 三六、五二點 金額 一四、〇三圓)

工場名	所在地	創業年	製品名	主要機械製造所名	原動力種類	使用人
合資會社恒産所	津久井郡串川村	明四〇	紹羽尺綾系其他	力織機	馬力	男 九 女 三
豐長谷川織物工場	同	昭四〇	同	同	電	男 三 女 三
石井織物工場	同	大一〇	同	同	同	男 三 女 三
和田縮緬工場	同	昭三	縮緬	同	同	男 三 女 三
高城織物工場	同	大一〇	銘仙	同	同	男 二 女 二
西川織物合資會社	中野町	同	同	同	同	男 二 女 二
江藤織物工場	内郷村	同	同	同	同	男 二 女 二
江藤織物工場	同	同	同	同	同	男 二 女 二
宮崎織物工場	同	同	同	同	同	男 二 女 二
川村織物工場	同	同	同	同	同	男 二 女 二
小野澤織物工場	同	同	同	同	同	男 二 女 二
榎本織物工場	同	大一一	同	同	同	男 二 女 二

各種機業工場一覽 (神奈川縣)

工場名	所在地	創業年	製品名	主要機械製造所名	原動力種類	使用人
榎本織物工場	津久井郡内郷村	大一一	絹	力織機	馬力	男 二 女 二
永井織物工場	小原町	同	同	同	同	男 二 女 二
永井織物工場	同	同	同	同	同	男 二 女 二
佐々木織物工場	與瀬町	同	同	同	同	男 二 女 二
森久保織物工場	日連村	同	同	同	同	男 二 女 二
山崎織物工場	同	同	同	同	同	男 二 女 二
岡部織物工場	同	同	同	同	同	男 二 女 二
舟橋織物工場	吉野町	同	同	同	同	男 二 女 二
舟橋織物工場	同	同	同	同	同	男 二 女 二
富田織物工場	千木良村	同	同	同	同	男 二 女 二
榎本織物工場	同	同	同	同	同	男 二 女 二
塚本織物工場	與瀬町	同	同	同	同	男 二 女 二
石井織物工場	千木良村	同	同	同	同	男 二 女 二
井上織物工場	日連村	同	同	同	同	男 二 女 二
青木織物工場	千木良村	同	同	同	同	男 二 女 二
長谷川織物工場	同	同	同	同	同	男 二 女 二
諸角織物工場	小淵村	同	同	同	同	男 二 女 二
柳川織物工場	同	同	同	同	同	男 二 女 二
柳川織物工場	同	同	同	同	同	男 二 女 二
柳川織物工場	同	同	同	同	同	男 二 女 二







各種機業工場一覽 (神奈川縣)

工場名	所在地	創業年	製品名	主要機械製造所名 型、巾、錘數、臺數	原動力 種類、馬力	使用人 男、女
合資會社 横濱輸出絹手巾工場	中區黄金町三ノ二六	大元	輸出絹手巾	シンガーミシン シヤットル四、ニードル八、カ ツトマシニ二、ミシン四、糸卷三 シンガーミシン	五〇	三
橋本機械刺繍工場	神奈川區柳町一、一四二	大元	刺繍其他	同上	同上	三
合資會社 共信社	中區戸部町三ノ一〇四	同二	刺繍類	同上	同上	三
荒井工場	同 翁町三ノ七九	同六	同上	同上	同上	三
小島工場	同 翁町三ノ一三八	同八	同上	同上	同上	三
田中ミシン工場	同 久保町一五五	同四	同上	同上	同上	三
山本染工場	神奈川區青木町一、四七〇	同五	同上	同上	同上	三
伊東染工場	同 同 七七二	同三	同上	同上	同上	三
吉田整理工場	中區壽町三ノ一四六	同七	卓子掛整繩	同上	同上	三
佐々木工場	同 翁町三ノ八一	同四	卓子掛	同上	同上	三
奈瓦工場	同 中村町一四二〇	同〇	電氣笠	同上	同上	三
三松工場	同 翁町	同九	電氣笠其他	同上	同上	三
新井工場	同 久保町一、一五五	同三	絹手巾	同上	同上	三
山室工場	同 山手町四ノ二	同五	同上	同上	同上	三
林工場	同 同	同八	同上	同上	同上	三
石崎工場	同 山田町二ノ一四	同六	卓子掛類	同上	同上	三
池田工場	同 同	同八	同上	同上	同上	三

◎横濱輸出織物染色同業組合 横濱輸出織物染色工業組合

所在地 横濱市中區日本大通リ十一番地 横濱商工奨励館三階 電話 本局三、〇九三番

管轄區域 横濱市一團 各種輸出織物染色仕上

生産種目 秋山鹿吉 副組合長 秋葉豊吉

組合員數 四五(染色業) 女工 一三六名 合計 九九六名

職工數 男工 八六〇名 合計 九九六名

工場法適用工場 二〇工場

壹ヶ年度生産高 絹織物(數量) 三、七七一正 (金額) 三、一七、八三圓

人絹織物(數量) 三、三六、八〇正 (金額) 三、〇八、八〇圓

合計(數量) 六、一三、六一正 (金額) 六、二六、六三圓

工場名	所在地	創業年	製品名	主要機械製造所名 型、巾、錘數、臺數	原動力 種類、馬力	使用人 男、女
秋山染工場	中區南太田町	明三五	輸出絹織物染色	捺染ロール機 外三九	電蒸 一三〇〇	九〇
秋葉染工場	同 山下町	同四四	同上	テンターリングマシン 外八	同上	八〇
出口染工場	神奈川區高島町	同二六	同上	バルマー仕上機 外三九	同上	八〇
横濱アイ捺染工場	磯子區根岸町	大元	同上	エンボツシング 外二八	同上	八〇
横濱染工場	中區花ノ木町	同三	同上	バルマー仕上機 外三七	同上	八〇
伊豆庄染工場	磯子區丸山町	明一五	同上	テンターリングマシン 外一八	同上	八〇
磯崎染工場	同 根岸町	同二五	同上	同上	同上	八〇
江口染工場	中區高根町	大五	同上	同上	同上	八〇
日向染工場	同 新川町	同	同上	同上	同上	八〇
伊勢屋染工場	同 高根町	明三五	同上	同上	同上	八〇

各種機業工場一覽 (神奈川縣)



各種機業工場一覽 (神奈川県)

加藤染工場	磯子區瀧頭町	同四三	輸出絹織物染色	テンターリングマシン	外九	同	一〇五〇	二
中屋染工場	中區中島町	昭三三	同	ロール機	外三	同	二〇	六
宮崎染工場	中區花ノ木町	昭二三	同	テンターリングマシン	外一五	同	二〇	二
大和染工場	堀ノ内新川町	昭三三	同	同	外九	同	二〇	二
宮本染工場	中區榎町	同	同	同	外七	同	七〇	九
紅三染工場	高根町	明三九	同	同	外三	同	七〇	一〇
野口染工場	白妙町	大六	同	同	外三	同	七〇	一〇
榮屋染工場	本牧町	同八	同	同	外三	同	七〇	一〇

F 一六六

◎横濱莫大小同業組合 (未回答)

所在地 横濱市中區相生町三丁目六十三番地 電話 長者町 四六〇五番  
 管轄區域 神奈川県一圓  
 生産種目 莫大小製品  
 組合員數 讓原萬太郎 副組合長 山田長次郎  
 職工數 四二 内譯 製造業 三一 染色業 五 其他 六  
 メリヤス機 男工 二一五名 女工 二六九名 合計 四八四名  
 壹ヶ年度生産高 メリヤス 内地向 數量 一〇一、七六四打 金額 七、四〇一、一六四圓  
 輸出向 數量 三、六三三打 金額 二、六三九、〇六圓

工場名	所在地	創業年	製品名	主要機械製造所名	原動力	使用人	
昭和絹靴下株式会社	中區井土ヶ谷町	昭四	靴	テキスタイルマシン	外六一	電一三〇	男 六三 女 六四
合資会社横濱輸出	保土ヶ谷區神戸下町	大一四	綿毛	チャイルスカーバー編機	外一〇	同	男 二〇 女 三五
下田重平	中區夢田町	同六	絹メリヤス	スコット	外二〇	同	男 六 女 二
小俣晴信	中區白妙町	同五	同	同	同	同	男 五 女 二
山田長次郎	中區本牧町	同九	同	同	同	同	男 五 女 二
大戸正治	磯子區西根岸町	同三	同	同	同	同	男 四 女 一
讓原萬太郎	中區中村町	同元	同	同	同	同	男 五 女 一
太田安次郎	鶴見區鶴見町	同二	同	同	同	同	男 一〇 女 一
小原勝太郎	中區本牧町	同四	同	同	同	同	男 一六 女 八

◎半原撚糸同業組合 (未回答)

所在地 神奈川県愛甲郡愛川村半原 電話 半原四二番  
 管轄區域 神奈川県愛甲郡及津久井郡  
 生産種目 撚糸、練糸  
 組合員數 小島助三郎 副組合長 大貫和助  
 職工數 三一七名  
 撚糸機臺數 男女合計 七六四名  
 洋式 八丁 一、四五三臺 二九、〇六〇鍾  
 一、七二〇鍾

各種機業工場一覽 (神奈川県)

F 一六七