

各組小径ピッチ法表

JIS			日本標準規格								第136號	
			ねじ								規期B S 1	
			ネ								頁 1	

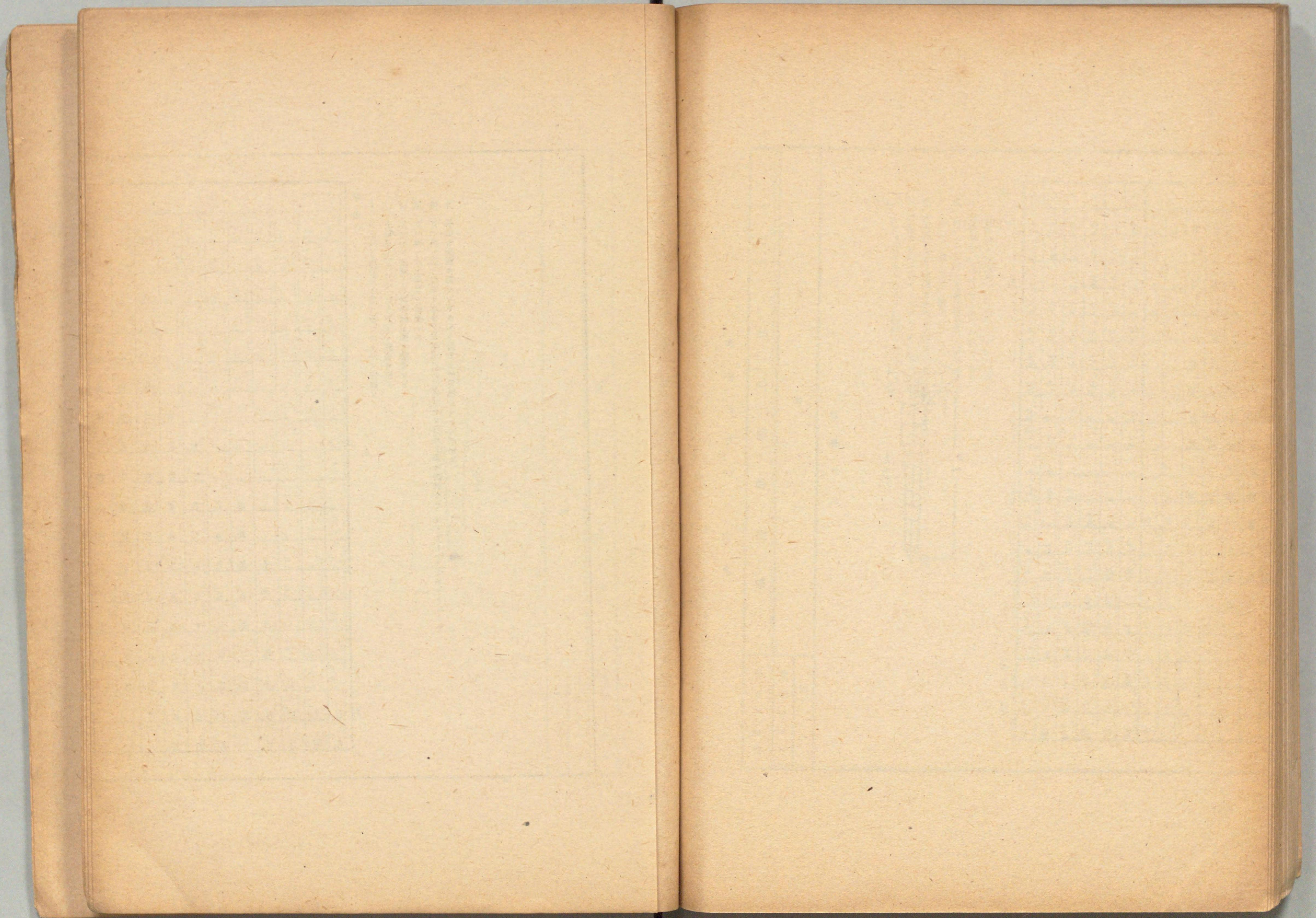
圖本ねじ



(單位表)

d	1.6	1.8	2	2.5	2.8	3.2	3.6	4 (3.9)	4.5 (4.3)	5	5.5 (5.3)	6 (5.8)	7	8 (9)	10
D	3.2	3.6	4	4.6	5.2	5.8	6.4	7	7.6	8	8.4	9	10	11	12
H	0.8	0.9	1	1.2	1.3	1.5	1.6	1.8	1.9	2	2.1	2.3	2.5	2.8	3
a	0.4	0.4	0.6	0.6	0.8	0.8	1	1	1	1.2	1.2	1.2	1.6	1.6	2
b	0.4	0.4	0.6	0.6	0.8	0.8	1	1	1	1.2	1.2	1.2	1.6	1.6	2
p	0.8	0.8	1	1	1.2	1.2	1.5	1.5	2	2	2.5	2.5	3	3.5	4
	5	5	5	5	5	5	5	5	5	5	5	5	5	5	5
	7	7	7	7	7	7	7	7	7	7	7	7	7	7	7
	10	10	10	10	10	10	10	10	10	10	10	10	10	10	10
	13	13	13	13	13	13	13	13	13	13	13	13	13	13	13
	16	16	16	16	16	16	16	16	16	16	16	16	16	16	16
	20	20	20	20	20	20	20	20	20	20	20	20	20	20	20
	25	25	25	25	25	25	25	25	25	25	25	25	25	25	25
	30	30	30	30	30	30	30	30	30	30	30	30	30	30	30
	35	35	35	35	35	35	35	35	35	35	35	35	35	35	35
	40	40	40	40	40	40	40	40	40	40	40	40	40	40	40
	45	45	45	45	45	45	45	45	45	45	45	45	45	45	45
	50	50	50	50	50	50	50	50	50	50	50	50	50	50	50
	60	60	60	60	60	60	60	60	60	60	60	60	60	60	60
	70	70	70	70	70	70	70	70	70	70	70	70	70	70	70
	80	80	80	80	80	80	80	80	80	80	80	80	80	80	80
	90	90	90	90	90	90	90	90	90	90	90	90	90	90	90
	100	100	100	100	100	100	100	100	100	100	100	100	100	100	100
	130	130	130	130	130	130	130	130	130	130	130	130	130	130	130
	150	150	150	150	150	150	150	150	150	150	150	150	150	150	150

- 備考**
- 一 本規格ハ實鋼又ハ鋼ノ木ねじニ之ヲ適用ス
 - 二 本表中ノ「ピッチ」Pハ凡ソノ標準ヲ示ス
 - 三 ねじ山ノ角度ハ45度乃至55度ヲ標準トス
 - 四 ねじ径ノ長ハ2/3「P」ヲ標準トス
 - 五 ねじ底ノ徑ハ頭部ニ於テ0.6D乃至0.7dヲ標準トシ尖端ニ向テ適當ナル「チーパー」ヲ附スルモノトス
 - 六 本表中括弧ヲ附スルモノハ成ルベシ使用セザルヲ可トス
 - 七 ○印ヲ附スルモノハ数字ニ近似値ヲ示ス



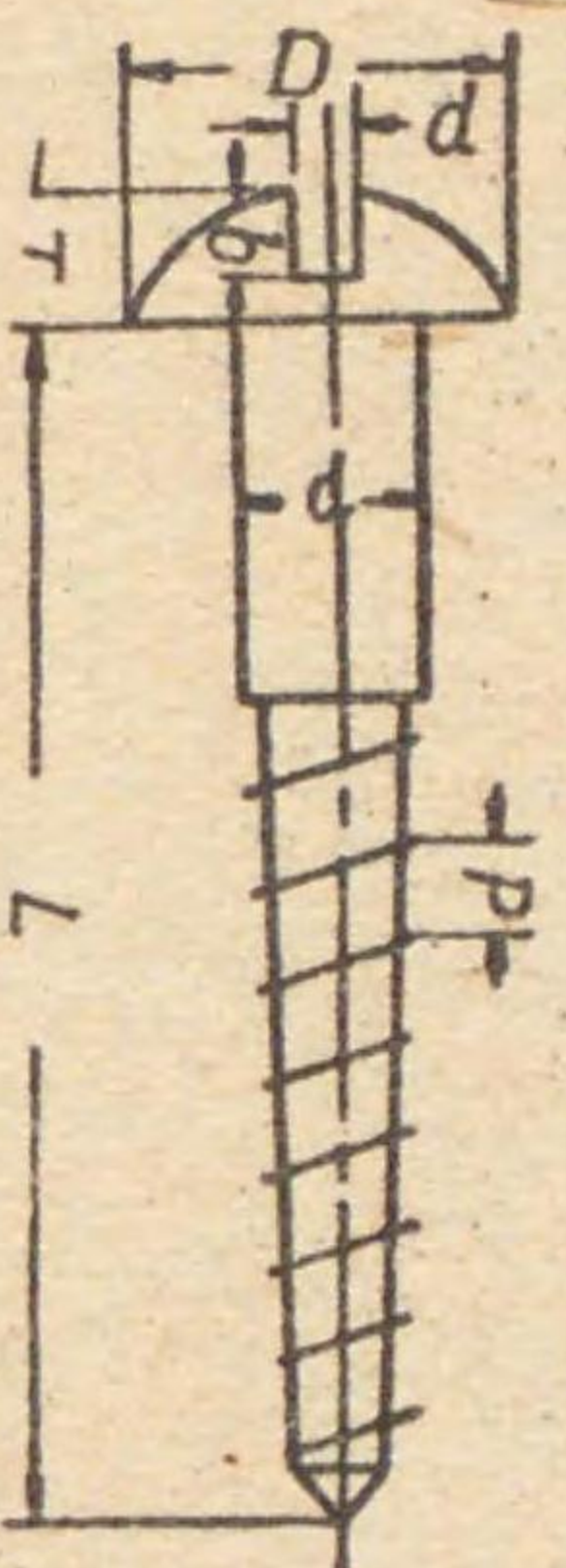
日本標準規格

第 1 2 6 號

日本標準規格

類別 B S 1
頁 2

丸 木 ね じ

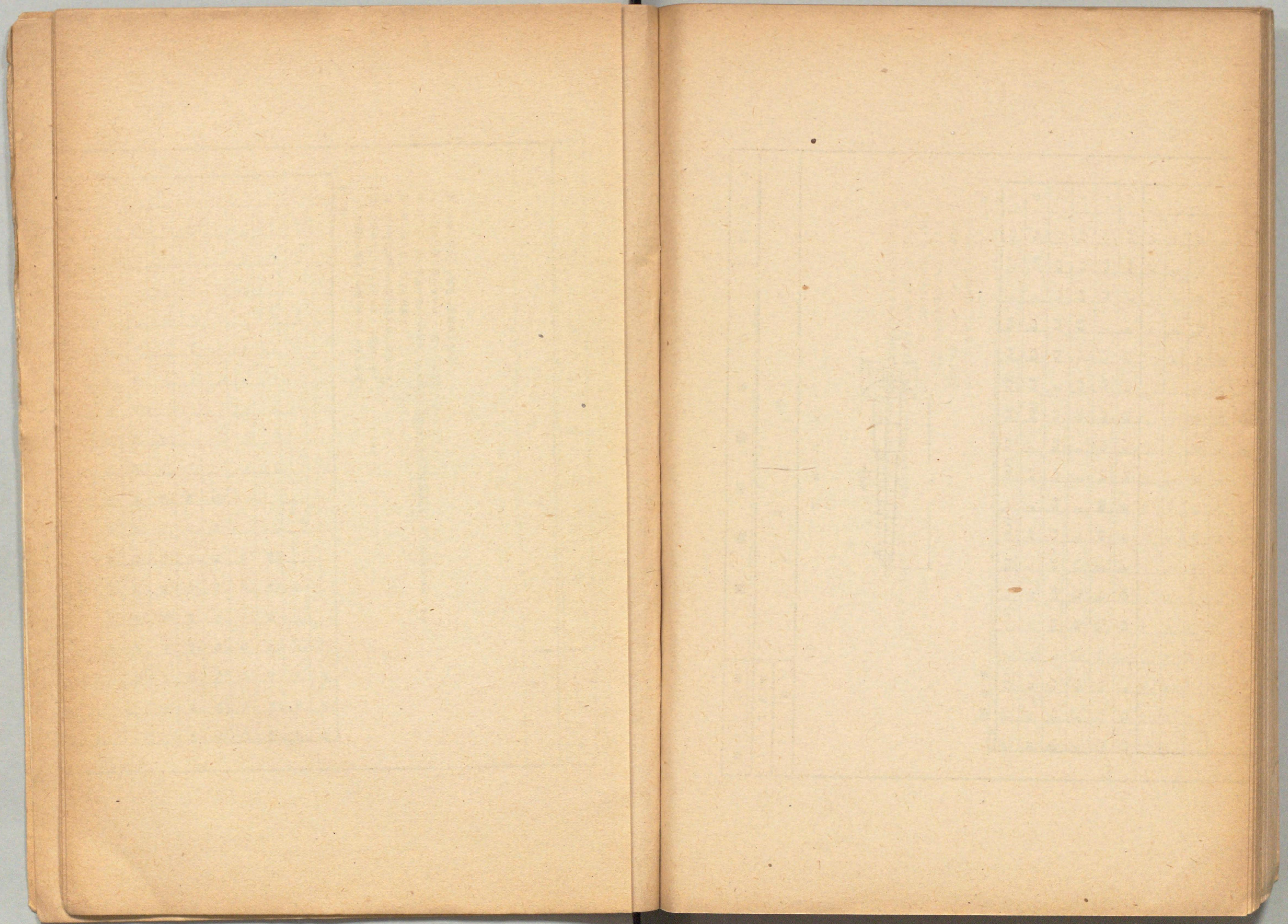


(單位 毫)

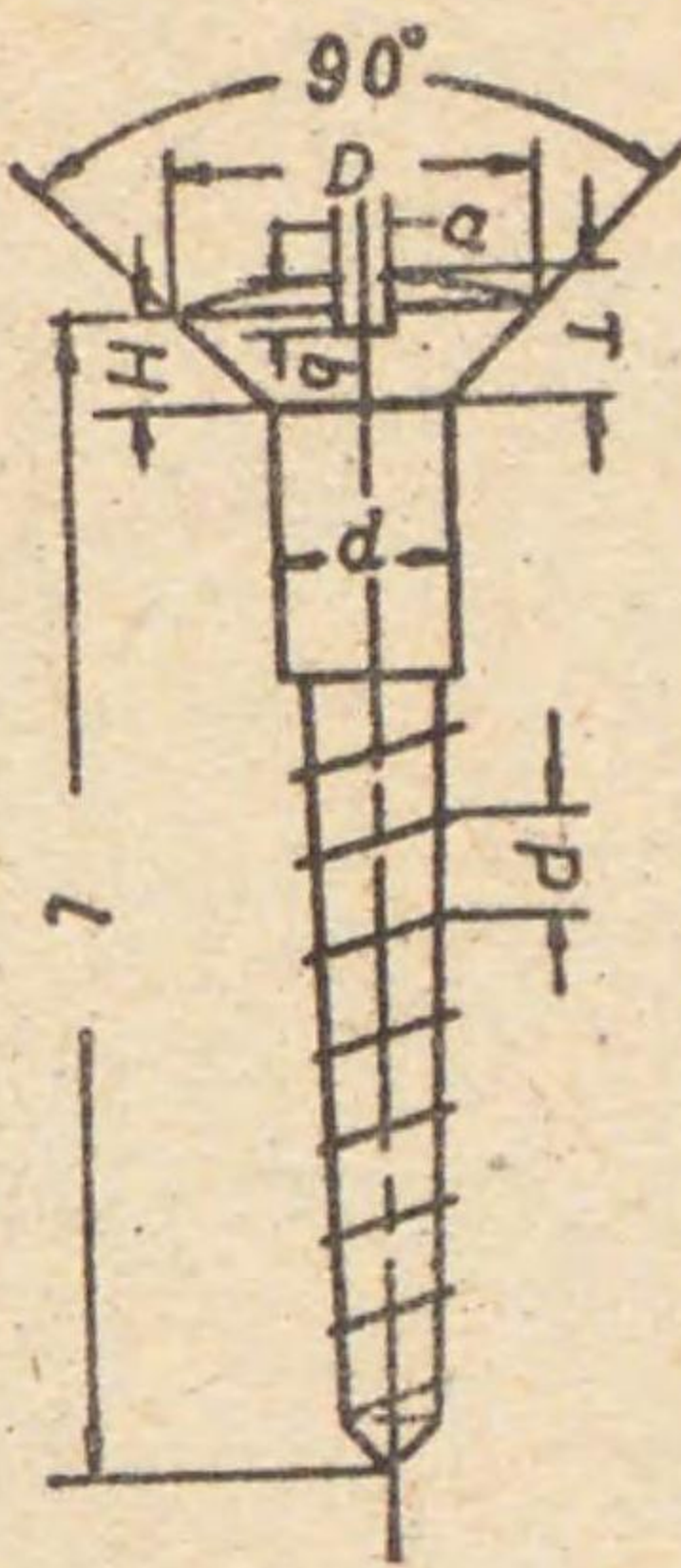
d	1.6	1.8	2	2.3	2.6	2.9	3.2	3.5	(3.8)	4	(4.3)	4.6	5	(5.5)	6	(6.5)	7	8
D	3.2	3.6	4	4.6	5.2	5.8	6.4	7	7.6	8	8.4	9	10	11	12	13	14	16
T	1.1	1.3	1.4	1.6	1.8	2	2.2	2.5	2.7	2.8	2.9	3.2	3.5	3.9	4.3	4.6	4.9	5.6
a	0.4	0.4	0.6	0.6	0.6	0.8	0.8	1	1	1	1	1.2	1.3	1.3	1.6	1.6	2	2
b	0.7	0.8	0.9	1	1.1	1.3	1.4	1.6	1.7	1.8	1.9	2	2.2	2.5	2.7	2.9	3.1	3.6
p	0.8	0.8	1	1	1.2	1.2	1.5	1.5	1.5	2	2	2	2.5	2.5	3	3	3.5	3.5
	5	5	5	5														
	7	7	7	7	7													
	10	10	10	10	10	10	10	10	10	10	10							
		13	13	13	13	13	13	13	13	13	13	13						
			16	16	16	16	16	16	16	16	16	16	16	16	16			
				20	20	20	20	20	20	20	20	20	20	20	20	20		
					25	25	25	25	25	25	25	25	25	25	25	25		
						30	30	30	30	30	30	30	30	30	30	30	30	30
							35	35	35	35	35	35	35	35	35	35	35	35
								40	40	40	40	40	40	40	40	40	40	40
									45	45	45	45	45	45	45	45	45	45
										50	50	50	50	50	50	50	50	50
											60	60	60	60	60	60	60	60
												70	70	70	70	70	70	70
													80	80	80	80	80	80
														90	90	90	90	90

備 考

- 一 本規格ハ貫通又ハ隅ノ木ねじニ之ヲ適用ス
- 二 本表中ノ「E」チ「D」ハ凡ソノ標準ヲ示ス
- 三 ねじ山ノ角度ハ45度乃至55度ヲ標準トス
- 四 ねじ部ノ長ハ9/8「T」ヲ標準トス
- 五 ねじ底ノ徑ハ頭部ニ於テ0.6d乃至0.7dヲ標準トシ之ヲ薄ニ向テ適當ナル「チ」ニ「バー」ヲ付スルモノトス
- 六 本表中括弧ヲ附シタルモノハ成ルベシ使用セザルヲ可トス



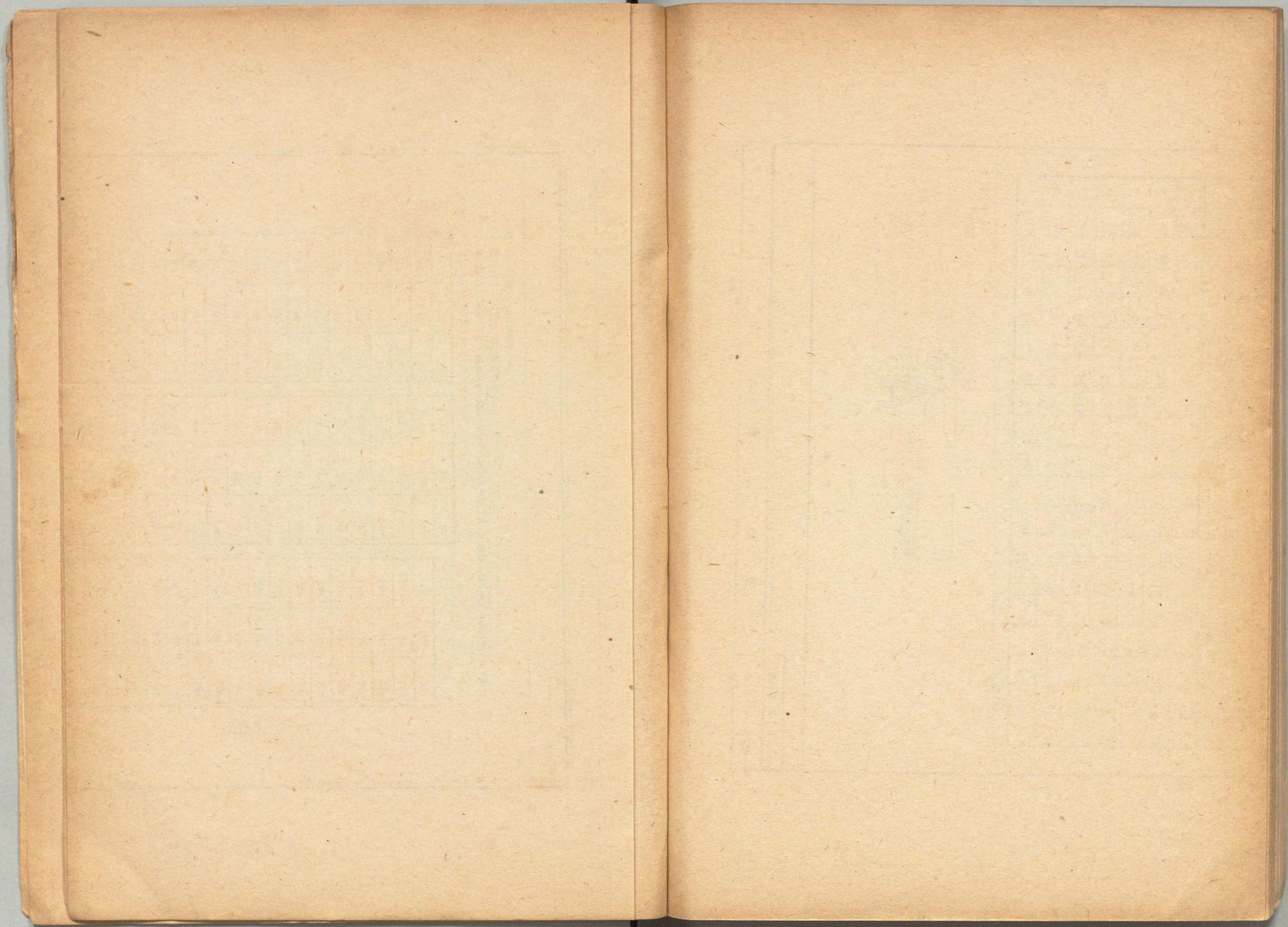
中丸木ねじ



(單位表)

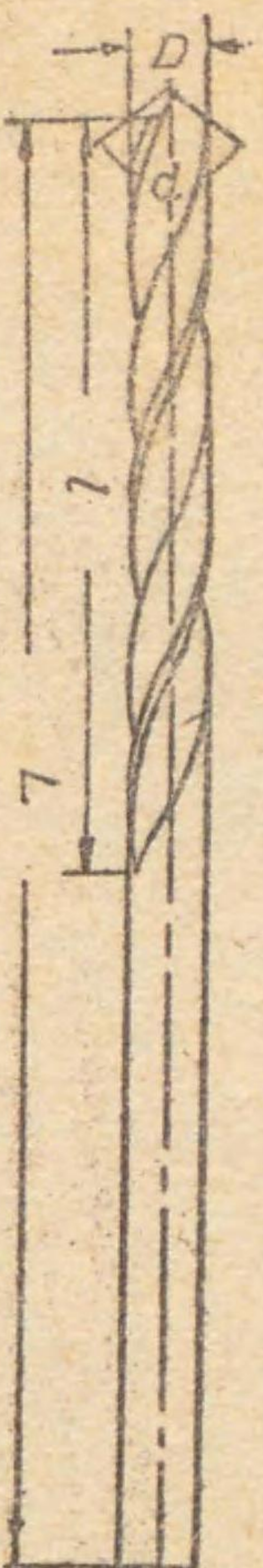
d	1.6	1.8	2	2.3	2.6	2.9	3.2	3.5	3.8 (3.8)	4	4.3 (4.3)	4.5	5	5.5 (5.5)	6	6.5 (6.5)	7	8
D	3.2	3.6	4	4.6	5.2	5.8	6.4	7	7.6	8	8.4	9	10	11	12	13	14	16
H	0.8	0.8	1	1.2	1.3	1.5	1.6	1.8	1.9	2	2.1	2.3	2.5	2.8	3	3.3	3.5	4
T	1.1	1.3	1.4	1.6	1.8	2	2.2	2.5	2.7	2.8	2.9	3.2	3.5	3.9	4.2	4.6	4.9	5.6
a	0.4	0.4	0.6	0.6	0.6	0.8	0.8	1	1	1	1	1.2	1.2	1.2	1.6	1.6	2	2
b	0.5	0.6	0.6	0.7	0.8	0.9	1	1.1	1.2	1.3	1.3	1.4	1.5	1.7	1.9	2	2.2	2.5
p	0.8	0.8	1	1	1.2	1.2	1.5	1.5	1.5	2	2	2	2.5	2.5	3	3	3.5	3.5
	7	7	7	7														
	10	10	10	10	10	10	10	10	10	10	10							
		13	13	13	13	13	13	13	13	13	13	13	13					
					16	16	16	16	16	16	16	16	16	16				
						20	20	20	20	20	20	20	20	20	20	20		
							25	25	25	25	25	25	25	25	25	25		
								30	30	30	30	30	30	30	30	30	30	
									35	35	35	35	35	35	35	35	35	
										40	40	40	40	40	40	40	40	40
											45	45	45	45	45	45	45	45
												50	50	50	50	50	50	50
													55	55	55	55	55	55
														60	60	60	60	60
															65	65	65	65
																70	70	70

- 備考
- 一 本規格へ鋼又へ鋼ノ木ねじニ之ヲ適用ス
 - 二 本表中「P」凡ソノ標準ヲ示ス
 - 三 ねじ山ノ角度ハ45度乃至55度ヲ標準トス
 - 四 ねじ部ノ長ハ9/16ヲ標準トス
 - 五 ねじ底ノ徑ハ面径ニ於テ0.8d乃至0.7dヲ標準トシ尖端ニ向テ適當ナル「テーパ」ヲ附スルモノトス
 - 六 本表中括弧ヲ附シタルモノハ或ルベシ使用セザルヲ可トス
 - 七 「P」印ヲ附シタル數字ハ近似値ヲ示ス



「スチールワイヤ」規格寸法表

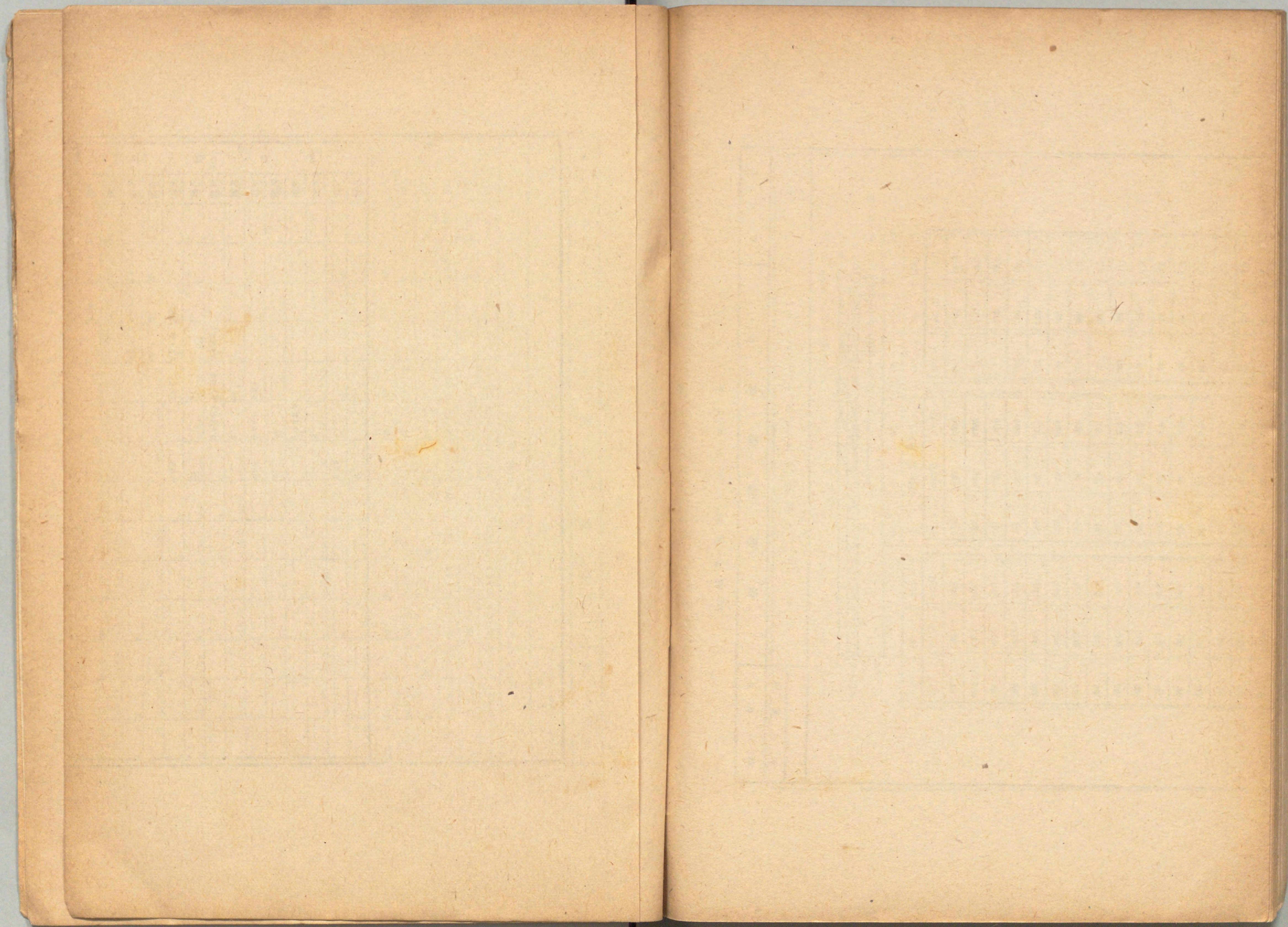
JIS 日本標準規格 第 3 4 編 鋼 別 B 6
「スチールワイヤ」規格



(単位 ㎜)

D	L	l	D	L	l	D	L	l
0.3	20	5	8.8	78	50	7.8	110	79
0.4	24	6	8.9	80	52	7.4	113	80
0.5	27	8	4.0	80	52	7.5	112	80
0.6	30	10	4.1	82	55	7.6	119	80
0.7	34	13	4.2	82	58	7.7	112	80
0.8	36	15	4.3	85	58	7.8	115	82
0.9	38	17	4.4	85	58	7.9	115	82
1.0	40	18	4.5	88	60	8.0	115	82
1.1	42	20	4.6	88	60	8.1	118	82
1.3	45	22	4.7	90	60	8.2	118	85
1.4	48	23	4.8	90	60	8.3	118	85
1.5	48	23	4.9	90	60	8.4	118	85
1.6	50	25	5.0	92	65	8.5	118	85
1.7	50	25	5.1	92	65	8.6	120	88
1.8	52	28	5.2	92	65	8.7	120	88
1.9	52	28	5.3	95	65	8.8	120	88
2.0	55	30	5.4	95	65	8.9	130	88
2.1	55	30	5.5	95	65	9.0	122	88
2.2	58	32	5.6	98	68	9.1	122	88
2.3	58	32	5.7	98	68	9.2	122	88
2.4	60	35	5.8	98	68	9.3	122	88
2.5	60	35	5.9	100	68	9.4	122	88
2.6	62	38	6.0	100	68	9.5	125	90
2.7	62	38	6.1	100	68	9.6	125	90
2.8	65	40	6.2	102	70	9.7	125	90
2.9	65	40	6.3	102	70	9.8	125	90
3.0	68	42	6.4	102	70	9.9	125	90
3.1	70	45	6.5	105	72	10.0	130	95
3.2	70	45	6.6	105	72	10.0	130	95
3.3	72	45	6.7	105	72	10.3	135	100
3.4	72	45	6.8	108	75	11.0	140	105
3.5	75	48	6.9	108	75	11.5	145	108
3.6	75	48	7.0	108	75	12.0	150	110
3.7	75	48	7.1	110	78	12.5	155	110
3.8	78	50	7.2	110	78	13.0	155	110

備考
一 L, l の数値は寸法ノ標準ヲ示スモノトス
二 本表内ニ示ス徑ノ中間ノ徑ヲ有スル鋼ヲ必要トスルトキハ其ノL, l ノ次位ノ大ナル徑ニ對スルモノニ據ル
三 鋼ノ尖端ノ角度 d へ 113 度ヲ普通トス
四 徑ノ公差 へ 20/1000 耗トス



昭和十八年四月二十日印刷
昭和十八年四月二十五日發行
(三〇〇〇部)

兵器生産基本教程
第一卷 定價貳圓
(製圖) 送料貳拾錢

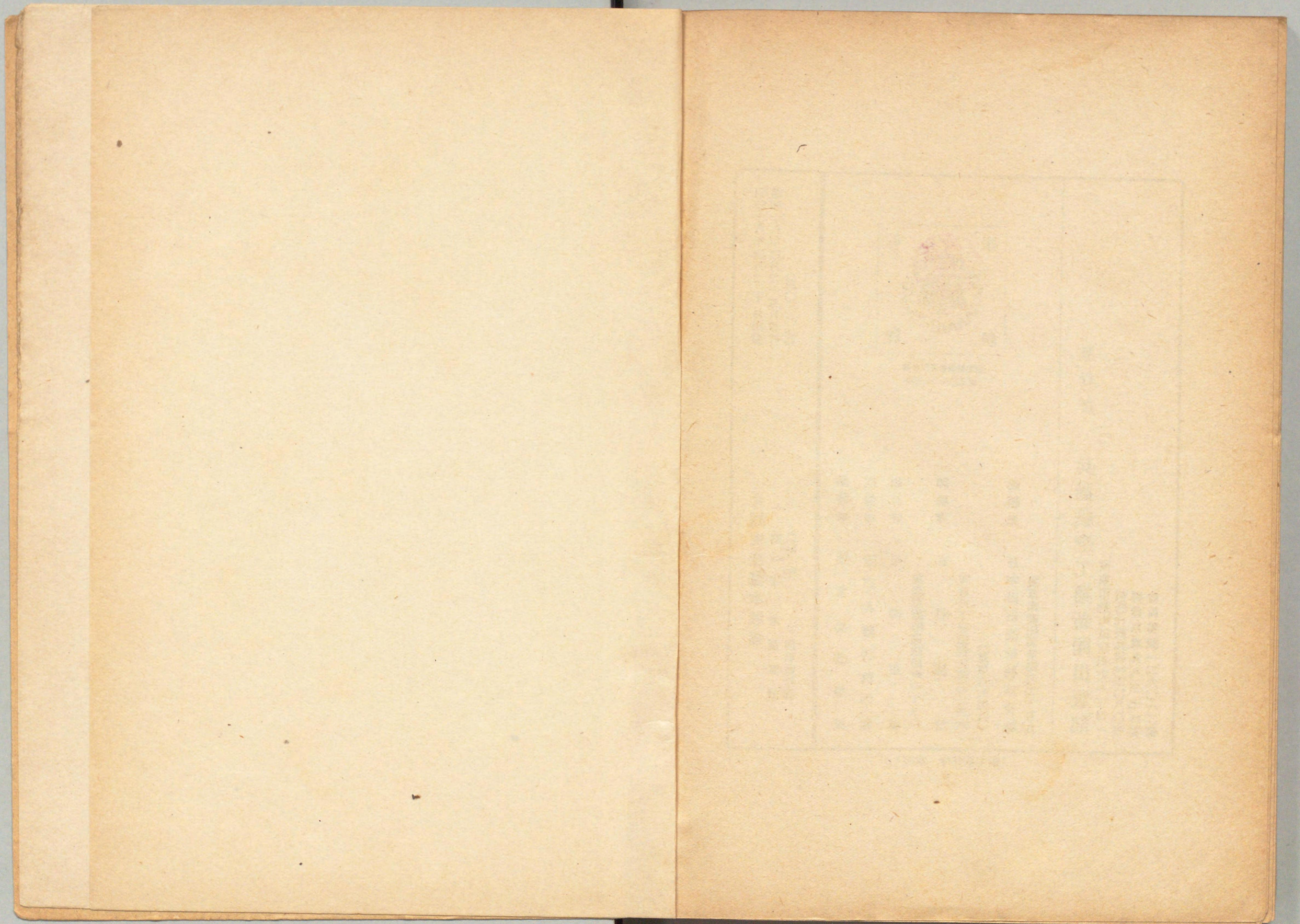


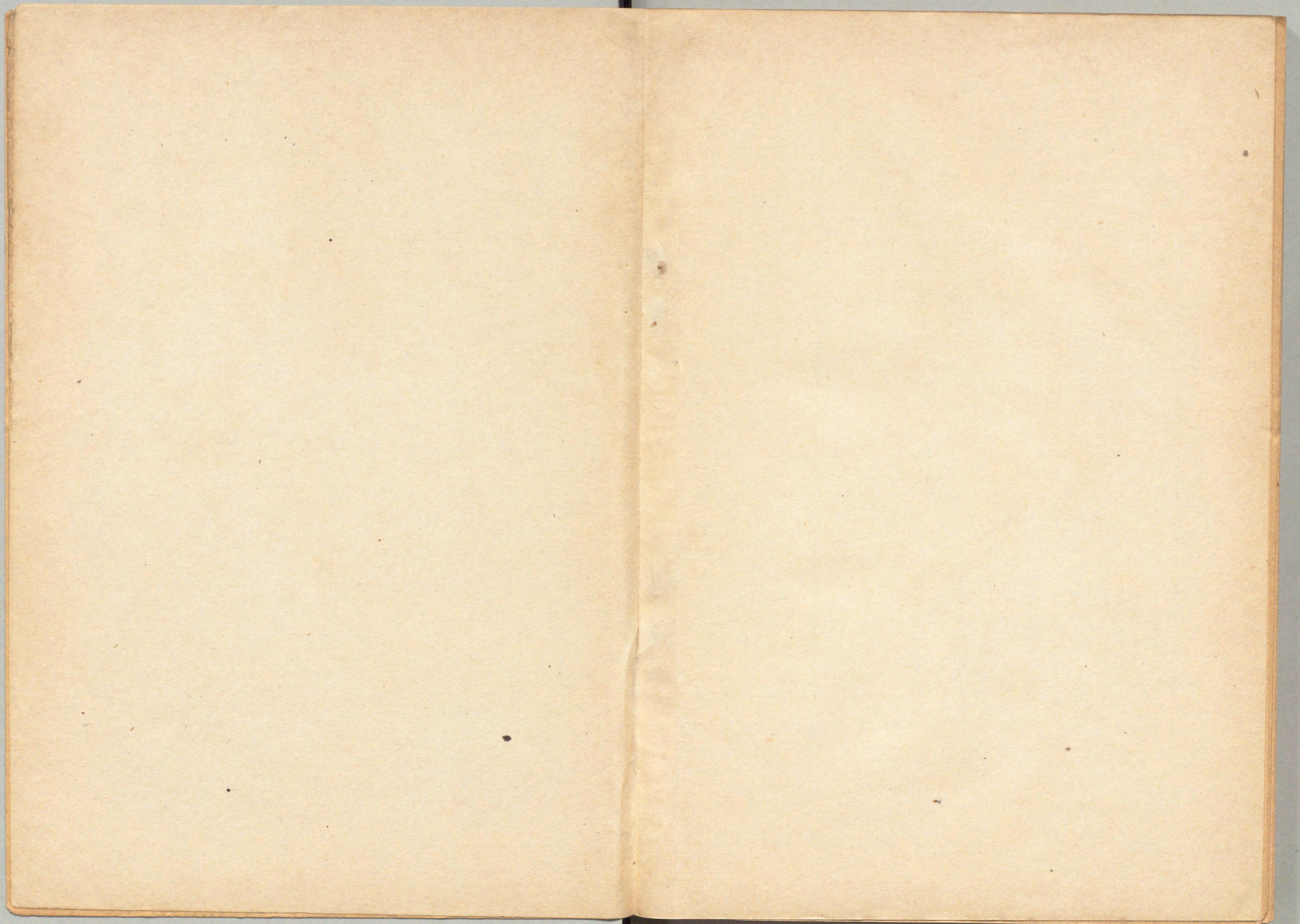
日本出版配給株式會社
號三〇八〇七四九

編著者 陸軍兵器學校
監修者 陸軍兵器行政本部
發行者 高柳正雄
印刷者 吉羽健技
配給元 日本出版配給株式會社
東京市神田區淺路町二丁目九

發行所 兵器航空工業新聞出版部
東京市麴町區飯田町一丁目一
電話代表九段四五〇八〇番
振替東京九八三七四番
會員番號一二九〇一二號

(所本製并今 本製)







兵器航空工業新聞出版部刊