

萬野郡	天龍寺河岸場	二三四四四	一一八八三	四〇三
全	川勝寺河岸場	二〇二七	二〇二七	三六
全	紀伊郡 南河岸場	六〇五一四一	五四六四七五	五、五三三
全	西河岸場	一、七五三、四二二	一、八四三、一一三	八、四〇六
全	綴喜郡 土井濱河岸場	五、五八八	七、八一	二〇〇
全	相樂郡 木津濱河岸場	二、四四九五	四、一七九	二六〇
全	笠置河岸場	四、四七七	五、五六九	八三〇
全	南桑田郡 中島河岸場	九、六九六	七、三八七	一六三
全	樋ノ島河岸場	二、一五七	二八、六四九	七一九
全	宇津根河岸場	一、六六七	...	四二三
全	天田郡 下船渡河岸場	五九、三三〇	五九、〇〇一	三二七
全	加佐郡 舞鶴港	六五、八五〇	一八五、六七六	一、三三八
全	由良港	二八、六四一	二八、二五六	三六六
全	白糸河岸場	一五、九〇二	四、六〇七	二六
全	波戸場河岸場	九、一五三	一、六八八	一九八
全	村下河岸場	三、二九九	...	五六

與謝郡	宮津港	一四七、四四九	二四三、五〇八	二三〇	一四、四一六	二三三	一五、四〇六
全	岩瀨港	七四、六〇〇	二〇五、〇一四	四五三	六、八七〇	二七八二	七八、八四一
全	熊野郡 美久濱港	二、一九六	一、五六二	四九	二二	八九	四七六
合	計	四、五二三、九五五	三、五八八、八四一	二四、〇〇一	三三、四八六、四	二五、六四二	四六、一一、八四
全	明治廿八年	五、四七三、三六二	四、四三三、四六一	二六、二四七	三四、一七六一	二五、八五三	四五、九、八四五
全	廿七年	五、二七四、二二八	四、二四四、九五二	一、三三五	五、〇九三	一、三五	五、〇九三
全	廿六年	四、八三六、〇一六	三、七五九、六三三	一九、四六八	三七、四、〇七〇	二、四〇〇七	五、六、三〇七
全	廿五年	三、四四五、二五二	三、〇一七、四二四	一七、〇〇八	四〇、一、三二六	二、〇、七九〇	五、七、九五〇

本表ニ據ルルハ之ヲ前年ノ輸出金額五百四拾七萬參千參百六拾貳圓ニ比シ九拾五萬九千四百〇七圓輸入金額ハ其四百四拾參萬四千四百六拾貳圓ニ比シ九拾壹萬五千六百貳拾壹圓各減少セリ

瀨車乘客貨物及賃錢
管内本年山科驛外四箇所ニ於ケル瀨車乘客貨物及賃錢等ハ左表ノ如シ

停車場名	人員		發貨物		到貨物		乘客賃金		小手賃金		貨物賃金	
	乘	降	小手荷物	貨物	着	貨物	乘	客	手	貨	物	賃
山科	四六七七一	四二八八六	一、八六七	一四六	一八七	三、九四九	三、九四九	三五	四〇六	九十五

瀨車乘客貨物及賃錢

又奈良鐵道株式會社ニ係ル管内各驛ニ於ケル乗客貨物及賃錢等ハ左表ノ如シ	全	全	全	全	全	合	山	向	京	稻	停車場名		人員		發貨物		到貨物		乘客賃金		貨物賃金		
											乘	降	小手荷物	貨物	貨物	貨物	貨物	貨物	貨物	貨物	貨物		
全	廿五年	九六七、四一五	七四一、三六三
全	廿六年	一、〇一六、五五五
全	廿七年	一、一四六、七三六	一、一三五、五二七
全	廿八年	一、六九四、七五九	一、六三〇、九六三
合	計	二、〇五三、七一一	一、九八八、九三七
山	崎	九五、〇五七	一〇、九四一
向	日町	九九、一六六	九六、三三三
京	都	一、七三三、五〇六	一、三三三、五七七
稻	荷	一、〇三二、一一一	一、〇三二、一一一

又於ケル乗客貨物及賃錢等ヲ示スルハ左表ノ如シ	明	合	木	柵	玉	長	新	字	瀧船乗客貨物及賃錢	
									計	年
全	計	八九八、五八八	八九八、五八八
木	津	八、一五五	七六、〇三四
柵	倉	三〇、七九一	二九、二九四
玉	水	四四、一五四	三九、八〇六
長	池	四二、〇〇六	四二、五四四
新	田	五四、九八一	五〇、六五四
字	治	八二、五七八	七四、二二四
明	治	廿八年	八九八、五八八

丹州瀧船合名會社	會社名稱	發				着			
		乘客	賃貨	貨物	賃貨	乘客	賃貨	貨物	賃貨
澁川瀧船株式會社	澁川瀧船株式會社	六九、一七四	一〇、三七六
太田組伏見支店	太田組伏見支店	四七、五三三	七、二八八
丹州瀧船合名會社	丹州瀧船合名會社	二、八八九	二、二九九
總計		一一九、五九四	一七、九五〇

合計	一九、五八六	一九、八〇三、七五〇	六六、九一八	七、六八一、七四〇	一〇二、七九八	一六、五三二、四五〇	五四、一一二	五、九四〇、五九〇
明治廿八年	一四、五、三九	一八、七五四、五六四	九一、五五九	一〇、八三〇、四七二	一三八、三六六	二二、一〇二、六〇五	五、六一七	五、六七二、九七〇
全 廿七年	一三、六、六〇	一四、〇、九三、四六〇	一三、四五五	九、三九六、七〇	二二八、九三五	七、五三〇、三〇〇	三、四九三	二、〇、五五、〇〇
全 廿六年	一八、四、三九九	一七、二、四八、八三〇	一五、四、〇九	三、三〇一、五九〇	一七一、三二一	一八、六〇五、八八〇	四、五二、二九〇	八、四六五、五四〇

本表ニ據ルキハ之ヲ前年ノ乗客發ノ總計ニ比シテ二萬五千六百四十三人又其着數ニ於テモ三萬五千五百六十八人減セリ是レ他ナシ廿八年ニ於テハ第四回内國勸業博覽會等アリシヲ以テ非常ニ増加シタルニ由ル

船舶

管下本年十二月末日調査ニ係ル船舶總數ハ八千八百三十一隻ニシテ之カ種類ヲ區別スルルハ左表ノ如シ

種類	明治廿九年	全 廿八年	全 廿七年	全 廿六年	全 廿五年
蒸氣船	六	八	一〇	八	八
西洋形風帆船	一五	二	一五	一四	一七
日本形大船	六〇	六三	六五	六七	六三
全 小船	七、八二	七、九六五	七、七四七	七、六六〇	七、六一八

遊 船	六二	九五	八五	七五	八五
倉 庫 船	一〇	一一	一一	一一	一一
水田耕作船	五六	六二	五七	五五	五三
水災豫備船	三六三	四五五	四四九	四五四	四五二
渡 船	二九八	二九七	二八七	二九一	三三三
船 橋 用 船	……	二八	二七	二八	二八
パツチーラ及傳馬	一一八	一五三	一五五	一四一	一四三
合計	八、八三一	九、一四七	八、九〇九	八、八〇五	八、八〇〇

本表ニ據ルキハ之ヲ前年ノ總數九千四百四十七隻ニ比シテ三百十六隻ノ減少ヲ見ル是レ蓋シ日本形小船各種ニ於テ解散セシモノ多キニ由ル

車輛

管下本年十二月末日調査ニ係ル車輛ノ總數ハ四万八千四百四十八輛ニシテ之カ種類等ヲ示ス

種類	明治廿九年	全 廿八年	全 廿七年	全 廿六年	全 廿五年
二正立馬車	九	一三	二〇	一五	一四
合計	九	一三	二〇	一五	一四

一正立馬車	三三	二〇	二〇	一一	一五
荷積馬車	九	二	二	……	一
二人乗人力車	二、六〇〇	二、九五七	三、〇一六	三、一四一	三、一四〇
一人乗人力車	六九〇	六、三三三	五、九一六	五、七六八	五、三六七
牛車	二	二	一	二	一
大七八車	七、五二一	六、一三三	五、四一八	四、九〇三	四、六四九
中 小 車	二九、五七三	二八、〇〇八	二六、三三三	二四、五〇一	二三、一四七
耕作運送用大七八車	六三八	六〇三	三七一	四四八	三三二
全 中 小 車	八〇	八六〇	九三四	六九二	五三九
非常用大七車	三	三	三	三	一
全 中 小 車	八	一〇	五	四	三
郵便物運送用中小車	二〇	一八	一七	一五	一五
合 計	四八、一四八	四五、二五一	四二、〇五八	三九、五六一	三六、四六二

本表ニ據ルルハ之ヲ前年ノ總數四万五千二百五十一輛ニ比シテ二千八百九十七輛増加セリ
 是レ他ナシ道路ノ開通交通運輸ノ頻繁ナリシニ由ル

郵便電信

管下ニ於ケル明治廿九年度郵便電信發着總數ハ三千四百八十二万三千九百七十二件ニシテ
 内郵便三千四百十九万二千百六十四件電信六十三万一千八百零八件ナリ而シテ其取扱セシ
 局數等ヲ區別スレハ左表ノ如シ

市 郡 名	郵便電信局 及郵便局數	郵便受取所	郵便函數	取 郵 集 配 物 達 數	
				取 集 配	物 達
京都市 (本今出川支局 五條支局)	三	五六	二六四	八六六三、四三四 一五三〇、四七一 二、六八九、〇九九	七、〇九一、六三九 一、七五五、六六六 二、五八四、九五七
計	三	五六	二六四	二二、八八二、〇〇五	一一、四三二、一六二
愛 宕 郡	三	……	二七	四、一三四	一〇七、〇三九
紀 伊 郡	一	一	四九	四四八、七二六	五六七、三〇〇
久 世 郡	三	……	三三	二三五、二九九	三三九、三三三
相 樂 郡	四	……	六三	三三三、一五八	四〇一、四六一
綴 喜 郡	五	……	四一	一〇〇、七五四	二、〇一〇、四
宇 治 郡	一	……	一五	五、六一三	九三、六七四
乙 訓 郡	二	……	三〇	八、七〇三	一四八、〇六二

郵便電信

九十八

葛野郡	三	...	四	一七六,〇六〇	二二〇,九六六
南桑田郡	五	...	五	二二〇,一五一	三三〇,三〇九
北桑田郡	五	...	四	一六四,九八五	二四八,六七七
船井郡	八	...	八	四三九,五九二	五四七,四四七
天田郡	八	...	七	四三二,八〇〇	五四〇,二七九
何鹿郡	六	...	五	三三三,四一四	三〇一,五九三
中郡	二	...	二	一〇〇,二九一	二二八,一六〇
與謝郡	六	一	六	四〇四,七三三	三三三,一三三
加佐郡	七	...	六	三四六,五九八	四五一,五九八
熊野郡	三	...	二	七四,九一三	一〇八,四八五
竹野郡	五	...	三	一五一,〇六三	二〇,一八四
郡部計	七	二	六	四二四,九七四	五,六三〇,九三三
合計	八〇	五八	八〇	一七,二八,九七九	一七,〇六三,一八五
明治廿八年	八〇	五八	一〇	一四,六九六,〇二六	一四,七五二,六九五
全廿七年	八二	五八	九	一二〇,七七七,四六七	一二,一四三,八二八
全廿六年	七三	五九	九	一〇,五九四,九三八	一〇,二九五,三五〇

全 廿五年	七九	五九	一,〇一四	九,七〇八,八八六	九,〇三八,五二三
電 信					
局 所 名	發	信	着		
京 都 本 局		一五〇,三七二		一七七,四五五	
七 條 電 信 支 局		四三,四四六		二四,六三九	
今 出 川 支 局		一八,六九〇		二四,三四四	
五 條 支 局		三九,五〇一		三六,四〇二	
計		二五,〇〇八		二六,二八〇	
伏 見 電 信 局		六九,一五		九,三六一	
山 崎 電 信 取 扱 所		六五四		六八三	
向 日 町 電 信 取 扱 所		一八四		一六八	
木 津 局		一七,二二五		二,三六〇	
龜 岡 局		三,一〇九		三,一八四	
國 部 局		三,四八一		三,九〇〇	
福 知 山 局		一一,二一六		一三,〇四二	

舞鶴局	六三三	六,六七二
宮津局	七,五九九	七,六二〇
加税局	三,六七六	四,三三二
岩瀧局	二,一六一	三,二四六
峰山局	七,三三五	八,〇七三
郡部計	五四,三三八	六二,三三三
合計	三〇六,一四六	三二五,五六一
明治廿八年	二七九,九四一	三〇一,一六七
全廿七年	一九七,六六〇	二七五,〇〇四
全廿六年	一四七,九六二	一六八,七六八
全廿五年	一一一,一八二	一三六,三三八

本表ニ據ルルキハ之ヲ前年ノ郵便電信總數三千零二萬七千六百二十九件ニ比スレハ四百七十九萬六千三百四十三件増加セリ即チ郵便ニ四百七十四萬三千四百四十三件電信ニ五萬二千九百件ノ増加ヲ見ルニ至レリ

小包郵便

市郡名	取小包局郵便數便	受小包所郵便數便	引小包受配個數
京都市	三	二七	二五三,九七七
愛宕郡	一	...	六四
紀伊郡	一	...	三,八四〇
久世郡	三	...	一,六三四
相樂郡	一	...	三三九
綴喜郡	三	...	二,六〇〇
宇治郡	一	...	一,四九九
乙訓郡	二	...	三三三
葛野郡	二	...	四六一
南桑田郡	二	...	七五
北桑田郡	一	...	一六一
船井郡	四	...	一,一七二
天田郡	二	...	二,五〇二
何鹿郡	二	...	五三六
中郡	二	...	二,六七一

小包郵便

百

南桑田郡	三	二,四一五	一八,二六六,七四〇	一五,一一一	一,四六七,〇三三
北桑田郡	三	一,八八四	一三,九三〇,八八六	五二七	七,四〇五,六一五
船井郡	七	四,九九九	三三,六七一,七九五	二,一五七	一八,四三〇,〇五九
天田郡	六	五,六八六	四一,七一四,三七四	二,六六六	二〇,六五二,八三四
何鹿郡	六	三,五七九	二五,六七六,六五八	一,六一一	一〇,一五九,六六〇
中郡	二	一,六五四	二二,〇四〇,三一九	八〇	五,五九九,八四〇
與謝郡	五	七,〇〇一	五七,四六六,四四二	三,二二三	二四,一七九,九五四
加佐郡	五	六,三三八	五〇,四七九,五四〇	二,九三九	二六,二九六,三三三
熊野郡	二	一,五七二	一一,六九六,九七二	四八二	四,〇八一,三一九
竹野郡	三	二,二三八	二〇,九〇二,八二五	七六〇	八,五三二,六二八
郡部計	五九	五〇,五五四	三七三,四五二,八九二	三三,五二一	二七九,三二八,〇〇八
合計	六二	一〇六,〇八二	七八八,〇三三,六九〇	一九二,三八七	一,五三八,二七六,〇二二
明治廿八年	五六	九一,〇七四	六五一,八八八,九三八	一七四,六三三	一,四四三,五二四,七〇八
全廿七年	五六	七九,一〇三	五五〇,五一四,〇八〇	一五〇,七三七	一,一五四,九〇九,八四八
全廿六年	五四	六五,八八一	四五八,九二一,四四一	一三九,七八七	一,〇一七,六〇五,一一七
全廿五年	...	五六,三六二	三七二,四〇〇,四二二	一三〇,〇六〇	九三六,一九九,四四六

備考 京都市ニ前記取扱局數ノ外郵便受取所ニ於テ取扱個所五アリ

○電氣事業

水力電氣

本年中京都市水利務事所ニ於ケル水力電氣發送ノ景況ハ左表ノ如シ

名 稱	水利馬力數	機械數	線路長	線條長	發送箇所數	發送電氣料
京都市水利務事所	一九三,六九〇	一九	二二,二九三	一五,〇一一	四八	七六,五九七
明治廿八年	一六六,三五五	一九	二〇,一三八	一六四,〇六四	四二	六八,一〇五

電 燈

本年中京都電燈株式會社ニ於テ發電セシ景況ハ左表ノ如シ

名 稱	線路長	線條長	街燈基數	各 戶 數	戶 所 數	點 火 料
京都電燈株式會社	三三〇,九二二	九五,一一〇	六九九	三,三二七	一〇,三七八	六〇,六七六
明治廿八年	二〇一,八〇五	八三二,九三三	二二	三,〇七七	八九〇〇	五七,五七一

電氣鐵道

水力電氣、電燈、電氣鐵道

本年中京都電氣鐵道株式會社ノ景況ハ左表ノ如シ

名	稱	區	域	里	數	乘	客	人	員	賃	錢	車	輛	數
京都電氣鐵道株式會社		伏見線	市內線	三哩七十五鎖	五哩七鎖	一九二、一六五	一七、九九三、二六五	一	六					
計		九哩二鎖	九哩二鎖	一九七〇、五五一	五、六四三、五三一	一	七					
明治廿八年		九哩二鎖	九哩二鎖	一、五七二、七三七	五、六九〇、九九七	一	五					

○諸會社

管下本年十二月末日現在調ニ係ル諸會社及支店ノ經數ハ二百零一ニシテ之ヲ區別スルハ左表ノ如シ(但銀行ハ別表ニ掲ク)

商業會社 (株式會社)

名	稱	營業種別	所在地名	創業年月	資本金	全拂込金	一株金高	株主人員
株式會社京都	諸証券買賣	下京區東洞院通錦小路下ル阪東屋町	明治十七年	二〇,〇〇〇	二二〇,〇〇〇	五〇	二二九	
株式會社京都	電氣燈具及電氣買賣	全區河原町通前藥師下ル備前町	全二十年	四〇〇,〇〇〇	二〇〇,〇〇〇	五〇	一五五	
株式會社京都	米穀取引所	全區錦小路通東洞院東入西魚屋町	全十一年	六〇,〇〇〇	六〇,〇〇〇	五〇	七三	

北海道製麻株式會社	麻類紡績	全區新町通藥師下ル百足屋町	全廿四年
淀川瀛船株式會社	乘客及貨物運送	紀伊郡伏見町字南濱	全二十年	三、七五〇	三、七五〇	二五	二八
峯山組運送株式會社	貨物運送	中郡峯山町字白銀	全十九年	三、〇〇〇	三、〇〇〇	五	一一
峯山組運送株式會社	貨物運送	下京區四條通烏丸東入函谷鉾町	全十八年
京都倉庫株式會社	倉庫貨物及貨物預り	下京區東壘小路町	全二十年	五〇,〇〇〇	五〇,〇〇〇	五〇	七八
京都花園株式會社	火葬	葛野郡花園村字谷口	全廿一年	一〇,〇〇〇	一〇,〇〇〇	二五	三三
伏見倉庫株式會社	米穀其他商品ノ貯藏及管理	紀伊郡伏見町字草屋	全十六年	一、〇〇〇	一、〇〇〇	五〇	二四
佛敎生命保險株式會社	生命保險	上京區御幸町通一條上ル丸屋町	全廿七年	五〇,〇〇〇	一、五〇〇	五〇	四〇八
京都電氣鐵道株式會社	交通運搬	下京區東洞院通七條下ル東壘小路町	全廿八年	三〇,〇〇〇	三〇,〇〇〇	五〇	一八一
疏水倉庫株式會社	倉庫貨物及貨物預り	上京區岡崎町字圓照寺	全廿七年	三〇,〇〇〇	一八、七五〇	二〇	九七
日露韓貿易株式會社	通商貿易及沿海漁業	與謝郡宮津町字魚屋	全廿六年	二五,〇〇〇	二五,〇〇〇	五〇	五五
有隣生命保險株式會社	生命保險	下京區東洞院通六角上ル三文字町	全廿七年	三〇,〇〇〇	一、〇〇〇	五〇	一〇五
內國通運株式會社	貨物運送	全區烏丸通七條下ル東壘小路町	全五年
伏見倉庫株式會社	米穀其他商品ノ貯藏及管理	全區烏丸通七條下ル東壘小路町	全十六年
內國通運株式會社	通運取扱	全區四條通烏丸西入函谷鉾町	全廿四年
京都支店四條出張所	生命、火災保險	全區寺町通佛光寺上ル惠美須町	全廿七年

株式會社福知山	米穀、生糸	天田郡福知山町字內	八全	廿七年	三五,000	三五,000	二五	五六
株式會社宮津米穀	米穀、生糸	與謝郡宮津町字万年	八全	廿七年	三〇,000	二四,000	二五	六二
株式會社京都	縮緬賣買	下京區東洞院通錦小路西入	十全	廿七年	五〇,000	五〇,000	二〇	一七四
株式會社京都	商品賣買	上京區二條通間ノ町西入	十全	廿七年	五〇,000	一九,八〇八	二〇	一六一
株式會社京都	生命保險	下京區油小路通御前通上ノ佛具屋町	四全	廿八年	五〇〇,000	二五,000	五〇	二四一
株式會社京都	全	上京區一條通大宮東入下石橋南半町	六全	廿八年	五〇,000	五〇,000	二五	五四
株式會社京都	蠶糸織物ノ賣買	相樂郡木津町字木津	八全	廿八年	一〇,000	七,五〇〇	四〇	五三
株式會社京都	諸印刷其他	下京區富小路通三條南入朝倉町	九全	廿八年	一〇,000	五,〇〇〇	二〇	四一
株式會社京都	內外諸新聞雜誌ノ販賣	全區五條橋東二丁目	九全	廿八年
株式會社京都	陶磁器販賣	葛野郡朱雀野村字西ノ京	十全	廿八年	五,一〇〇,000	二〇四,000	五〇	一八七
株式會社京都	旅客并貨物ノ運	與謝郡加悅町字後野	二全	廿九年	二〇,000	八,〇〇〇	二〇	四二
株式會社京都	農産物ノ賣買及委託販賣	下京區東洞院通七條下ノ柳小路町	三全	廿九年	九〇,000	三三,五〇〇	二五	二一〇
株式會社京都	生糸、縮緬其他ノ賣買	與謝郡加悅町字加悅	三全	廿九年	一〇,000	五,〇〇〇	二〇	九三
株式會社京都	諸印刷ノ請負	上京區柳馬場通二條下ノ持持寺町	四全	廿九年	一〇〇,000	二五,000	五〇	七四
株式會社京都	貨物運送取扱及貨物庫入保管	相樂郡木津町字木津	五全	廿九年	一〇,000	二,五〇〇	二〇	四三
株式會社京都	生糸繭及其他付屬品ノ委託賣買	下京區三條通高倉西入菱屋町	七全	廿九年

京都金礦株式會社	不動產、金、銀、銅、鐵、煤、石油、鹽、硫磺、石膏、石灰、玻璃、陶瓷、紙、布、皮革、木材、礦石、其他	全區鳥丸通六角下ノ七觀音町	六全	廿九年	五〇〇,000	二五,000	五〇	一三二
日本園藝株式會社	園藝、美術、擴張	全區東洞院四條下ノ元惡王寺町	五全	廿九年	一五〇,000	五,五〇〇	五〇	一九五
三丹馬車運送株式會社	貨物及貨物ノ運送其他	與謝郡宮津町字小川	五全	廿九年	八〇,000	二〇,000	二〇	三五
株式會社名古屋生糸會社京都支店	生糸、屑物、委託賣買	上京區五辻通大宮西入五辻町	八全	廿九年
日本貿易株式會社	內外國物品賣買并直輸出入	下京區室町通四條下ノ鷗鈴町	六全	廿九年	五〇〇,000	二五,000	五〇	一〇七
京都石炭株式會社	石炭販賣	全區東木屋町通松原下ノ材木町	七全	廿九年	三〇,000	七,五〇〇	二〇	一一五
京都酒類株式會社	酒類ノ賣買	上京區二條通疏水西入岡崎町	八全	廿九年	二〇〇,000	五〇,000	五〇	一四〇
內外米穀株式會社	米穀賣買	下京區不明門通七條下ノ東鹽小路町	七全	廿九年	一〇〇,000	五〇,000	五〇	四三
山陰木材株式會社	建築并二用材、調達ノ受買	天田郡福知山町字京	七全	廿九年	三〇,000	七,五〇〇	二〇	一一六
疏水運送株式會社	貨物ノ運送	上京區岡崎町	七全	廿九年	五〇,000	二五,000	二〇	九五
伏見支店	全	紀伊郡伏見町字北濱	七全	廿九年
株式會社丹州病院	醫術治療	中郡吉原村字安	六全	廿九年	二五,000	六,二五〇	二〇	二三
京都土木株式會社	土工及建築ノ請負	上京區堺町通二條下ノ杉屋町	八全	廿九年	一〇〇,000	二五,000	五〇	三九
京坂砂糖株式會社	內外砂糖賣買	下京區東洞院通四條下ノ元惡王寺町	九全	廿九年	七五,000	二二,五〇〇	二五	八九
帝國火災保險株式會社	火災保險	全區三條通殊屋町西入弁慶石町	九全	廿九年	五〇〇,000	二五,000	五〇	一四五
關西運輸株式會社	貨物運送	相樂郡加茂村字兎並	十全	廿九年	一〇,000	二,五〇〇	二〇	九九

商業會社(株式會社)

百四

429

名 稱	營業種別	所 在 地 名	創 業 年 月	資 本 金	全 拂 込 金	株 主 一 株 高	職 工 人 員	蒸 氣 機 械 數	馬 力	電 氣 力	水 力	馬 車
株式會社伏見	麥炭取引	紀伊郡伏見町字東菱	全廿九年	八	廿九年	五〇〇〇	二五〇〇	三〇〇
熊濃株式會社	生糸縮繙機物ノ賣買紹介	熊野郡上佐濃村字野	全廿九年	十	廿九年	一〇,〇〇〇	五,〇〇〇	七
城丹運送株式會社	貨物ノ運送	南桑田郡保津村字泉	全廿九年	十	廿九年	一〇,〇〇〇	二,五〇〇	九
城丹運送株式會社	同上	全郡江原林村字勝林	全廿九年	十	廿九年
勝林島支店	同上	島	全廿九年	十	廿九年
城丹運送株式會社	同上	全郡龜岡町字津根	全廿九年	十	廿九年
宇津根支店	同上	全郡龜岡町字津根	全廿九年	十	廿九年
山城農産株式會社	農産物賣買	綴喜郡青谷村字市邊	全廿九年	七	廿九年	三〇,〇〇〇	七,五〇〇	一七六
計	一〇,五四八,七五〇	四,二五〇,五五八

工業會社 (株式會社)

名 稱	營業種別	所 在 地 名	創 業 年 月	資 本 金	全 拂 込 金	株 主 一 株 高	職 工 人 員	蒸 氣 機 械 數	馬 力	電 氣 力	水 力	馬 車
日本株式會社	生糸	上京區小川通上立賣下上小川町	全廿六年	五〇〇,〇〇〇	一三五,〇〇〇	二五	二九五	一〇
西陣株式會社	織物再整	全區堀川頭寺ノ内上ル天神北町	全廿八年	四〇〇,〇〇〇	一七〇,〇〇〇	五〇	一四七
薩水株式會社	織物再整	全區聖護院町	全廿八年	三〇〇,〇〇〇	九六,〇〇〇	二二	二七
京都煉瓦株式會社	煉瓦	全區二條通千本東入聚樂町	全廿八年	一〇〇,〇〇〇	二六,五〇〇	五〇	六七
日本株式會社	縫針	下京區今熊野町字東林寺	全廿八年	三五,〇〇〇	三五,〇〇〇	五〇	九
平安株式會社	紡績	上京區岡崎町字圓照寺	全廿八年	五〇,〇〇〇	一七五,〇〇〇	五〇	一八八
伏見株式會社	紡績	紀伊郡伏見町	全廿八年	五〇,〇〇〇	二二,五〇〇	五〇	二一八
西陣株式會社	綿布	上京區新町通今出川上ル近衛橋表町	全廿八年	五〇,〇〇〇	一七三,九〇〇	五〇	一六四
西陣株式會社	綿布	萬野郡朱雀野村字王生	全廿八年	五〇,〇〇〇	二五,〇〇〇	五〇	一四四
五二會社	綿糸	下京區川端正面南入堀詰町	全廿七年	五〇,〇〇〇	三三,〇〇〇	五〇	四三
製煉株式會社	煉	愛宕郡田中村字六反	全廿九年	五〇,〇〇〇	三五,〇〇〇	二五	一九
京都株式會社	煉	上京區岡崎町字德成寺	全廿九年	七〇,〇〇〇	一七五,〇〇〇	二五	五四
京都株式會社	酒類	紀伊郡伏見町字板橋	全廿九年	一〇〇,〇〇〇	一〇〇,〇〇〇	五〇	八七
伏見株式會社	酒類	中郡五箇村	全廿九年	二〇,〇〇〇	五,〇〇〇	二〇	一七八
中郡株式會社	生糸	久世郡富野莊村	全廿九年	九五,〇〇〇	五七,六〇〇	二五	一七
山城株式會社	生糸	字北清水	全廿九年	五〇,〇〇〇	二五,〇〇〇	二〇	三
京都株式會社	煉瓦製造	下京區本町通五條下ル十三丁目	全廿九年	五〇,〇〇〇	二五,〇〇〇	二〇	三

工業會社 (株式會社)

千本倉庫合資會社	貨物寄託其他 証券商品手形	葛野郡朱雀野村字壬生	六全	廿七年	10,000	10,000	五
岩瀧濱船合資會社	濱船航海業	與謝郡岩瀧村字岩瀧	六全	廿七年	1,500	1,500	四五
和知運送合資會社	貨物運送	船井郡上和知村字升谷	八全	廿七年	3,000	1,500	七四
算昌合資會社	生糸縮緬其他 織物賣買	與謝郡加悅町字算所	九全	廿七年	2,010	2,010	三九
合資事務會社	遊廓五業事務	全郡宮津町字新濱	十全	廿七年	3,000	1,340	二六
嵯峨運送合資會社	貨物運送	葛野郡下嵯峨村	四全	廿八年	1,500	1,000	五
合資疏水運送會社	貨物運送	紀伊郡伏見町字北濱	五全	廿八年
伏見支店	貨物運送	紀伊郡園部町字新町	六全	廿八年	3,000	3,000	三
園部倉庫合資會社	倉庫貸與及 貨物委託	舟井郡園部町字新町	六全	廿八年	3,000	3,000	三
倉庫合資會社	全	全郡全町字若松町	六全	廿八年	10,000	10,000	六
三融合資會社	通貨、貸付商品 依託、貨物運送	天田郡三岳村字一ノ宮	八全	廿八年	5,000	3,000	二八
合資淀船會社	貨物運送	紀伊郡伏見町字南濱	九全	廿八年
伏見支店	貨物運送	與謝郡市塲村字幾地	十全	廿八年	3,500	3,500	三
同盟合資會社	糸類其他織物 賣買紹介	全郡岩屋村	十全	廿八年	7,000	7,000	五
一信合資會社	全	舟井郡桐ノ庄村字木崎	十全	廿八年	3,000	1,100	二
關部糖業合資會社	內外砂糖其他 地方物産販賣	上京區孫橋通古川町西 入二丁目	十全	廿八年	1,800	1,800	六
酒類合資會社	酒類賣買	下京區柳馬場通六角下 井筒屋町	二全	廿二年
塚本合名會社支店	吳服

北村起業合名會社	金圓貸付	上京區武者小路通新町 西入西無車小路町	八全	廿六年	六
合名會社三井	吳服	全區室町通二條上ノ冷 泉町	九全	廿六年
吳服店支店	運送業	綴喜郡三山木村	七全	二十年	三
田宮合名會社	濱舟航海業	與謝郡宮津町字河原	四全	廿六年	三
丹洲濱船合名會社	貨物運送	相樂郡祝園村字管井	十全	廿六年	...	500	二
堀池運送合名會社	土木受負	紀伊郡伏見町字表	一全	廿七年	二
吉田土木合名會社	質業并 小口貸金	上京區姉小路通大宮西 入	五全	廿七年	30,000	30,000	四
矢野合名會社	廁掃除引受	全區竹屋町通寺町西入	五全	廿七年	300	300	三
杉本 衛生	煙草販賣	下京區五條橋東二丁目	五全	廿七年
眞行合名會社	旅客ノ爲ノ宿 泊所名所案内	下京區醒ヶ井通松原下 ル笹屋町	七全	廿七年
合名會社村井	蒲團蚊帳其他 家具貸付	上京區新柳馬場孫橋上 ル	十全	廿七年	200	200	二
兄弟商會京都支店	中立業	何鹿郡綾部町字本宮町	六全	廿八年	1,500	1,500	五
片山伊福合名會社	質貸其他兩替	下京區三條通白川橋東 四丁目	八全	廿八年	1,751	1,751	二
今井 佐々木	各國產紙及製 紙原料販賣	全區油小路通佛光寺上 ル風早町	十全	廿八年
由木田合名會社	再製綿販賣	上京區二條通高倉西入 松屋町	十全	廿八年	500	500	四
中村合名會社	通貨ノ貸付	天田郡豐富村字今安	一全	廿九年	5,500
田中合名會社	米穀賣買
合名會社畑商行
豐富融通合資會社

商業會社(合資及合名會社)

百七

伏見起業合資會社	須知蠶業合資會社	京都千本丹波運送合資會社	石田合資會社	龜岡製茶賣買合資會社	福知山建築合資會社	開運合資會社	京都昆布合資會社	伏見支店	久美濱生糸合資會社	奈良鐵道運輸合資會社	伏見薪炭合資會社	南山木材合資會社	陶磁器繪具合資會社	山陰運送合資會社	山城倉庫運輸合資會社
製茶賣買	蠶種、繭及薪炭賣買	貨物運送及金等	糸類及諸織物賣買	製茶賣買	建築事業	運輸倉庫及荷爲替事業	昆布ノ賣買	昆布ノ賣買	生糸賣買	貨物運送	薪炭賣買及委託販賣	木材賣買及委託販賣	陶磁器繪具類販賣	貨物運送及諸物賣買等	諸物賣買等
紀伊郡伏見町字東塚	船井郡須知村字須知	葛野郡朱雀野村字壬生	與謝郡岩瀨村字弓木	南桑田郡龜岡町字安	天田郡福知山町字菱屋	相樂郡上粕村	下京區高倉通錦小路下	紀伊郡伏見町字村上	熊野郡久美濱町	相樂郡木津町字木津	紀伊郡伏見町字小豆屋	相樂郡上粕村	下京區白川筋三條南入二丁目	舟井郡關部町字本町	相樂郡加茂村字北
三全	四全	四全	四全	四全	五全	六全	六全	六全	五全	六全	六全	七全	六全	八全	九全
廿九年	廿九年	廿九年	廿九年	廿九年	廿九年	廿九年	廿九年	廿九年	廿九年	廿九年	廿九年	廿九年	廿九年	廿九年	廿九年
110,000	15,000	5,000	2,800	2,000	35,000	5,000	20,000	...	5,000	1,000	11,500	4,500	30,000	1,000	10,000
110,000	1,500	...	2,211	5,000	210,000	...	5,000	...	11,500	4,500	...	1,000	10,000
八	六	五	三	三	三	三	二七	...	一八	五	五	四	二	二五	一〇

玉水倉庫運送合資會社	五ヶ莊製糸合資會社	額田合資會社	西陣合資製織要具用達會社	池田合名會社	計
倉庫業及運送業	繭、蠶種、生糸製糸ノ賣買	蒟弱并穀物製粉	織物製造ニ要スル器具販賣	新古美術工藝品販賣	...
綴喜郡井手村字井手	船井郡五ヶ莊村字四ッ谷	天田郡下夜久野村字額田	上京區上立賣通淨福寺西入	下京區新門前梅本町	...
十全	十全	十全	十全	三全	...
廿九年	廿九年	廿九年	廿九年	廿九年	...
3,000	6,335	3,500	10,000	...	449,156
1,100	318,956
六	三	三	八	五	...

工業會社 (合資合名會社)

名	稱	營業種別	所在地名	創業年月	資本金	全拂込金	組合人員	職工	蒸氣	電力	馬力	電氣	馬力	水	車
廣柳合資會社	京都製絲會社	生絲	紀伊郡伏見町字聚樂	明治廿六年十一月	九六〇〇	九五五	四	三三
京都製織會社	西陣織	織物	全區智恵光院寺ノ内下	全二十年	五〇〇〇〇	一〇〇〇〇	五	二八
京都製油會社	榨油	油	全區岡崎町字西天王	全廿七年	一五〇〇〇	一五〇〇〇	二	七
合資會社	直木商會	諸物品製造	下京區油小路松原上	全廿八年	一〇〇〇〇	一〇〇〇〇	一〇	一〇
南桑田郡石炭合資會社	石炭	石炭	南桑田郡龜岡町字内丸町	全廿八年	一〇〇〇〇	...	一〇
城百合資會社	木綿	木綿	相樂郡上粕村	全廿八年十一月	三〇〇〇	...	三

工業會社 (合資合名會社)

全 京都銀行	全 京都貿易銀行	全 周山銀行	全 周山支店	全 西陣銀行	全 須知銀行	全 額田銀行	全 西陣貯蓄銀行	全 北桑銀行周山支店	全 日本貯金銀行	全 東銀行	全 明瞭銀行	全 丹後商工銀行	全 平安銀行	全 近江銀行	全 京都貯蓄銀行	全 寺町出張所
下京區松原通鳥丸東 入俊成町	全區寺町通四條下 貞安前町	北桑田郡周山村字周 山	全郡宮島村字宮島	上京區元誓願寺通大 宮西入	船井郡須知村字須知	天田郡下夜久野村字 額田	上京區大宮通元誓願 寺北入藥師町	北桑田郡周山村字周 山	下京區東洞院通四條 下	全大和路通四條下 大和町	天田郡上六人部村字 生野	中郡峯山町字浪花	上京區室町通三條上	下京區高倉通藥師 下	上京區寺町通夷川上	上京區寺町通夷川上
七全	六全	七全	七全	八全	十全	十全	十全	十全	五全	五全	六全	五全	八全	六全	七全	七全
廿七年	廿七年	廿七年	廿七年	廿七年	廿七年	廿七年	廿七年	廿七年	廿八年	廿八年	廿八年	廿八年	廿八年	廿八年	廿八年	廿八年
...
500,000	100,000	30,000	...	300,000	30,000	110,000	30,000	110,000	1,000,000
115,000	100,000	15,000	...	145,000	11,000	7,500	50,000	500,000
5,000,000	4,100,000	1,150,000	...	5,500,000	6,250,000

全 中京銀行	全 商工貯金銀行	大坂貯蓄銀行	全 相樂銀行	全 日本貯金銀行	全 河原町出張所	全 京都貯蓄銀行	全 第三出張所	全 日本貯金銀行	全 國立賣出張所	全 園部貯蓄銀行	全 東銀行	全 船井郡園部町字本町	全 下京區本町通五條下	全 天田郡福知山町字菱	全 加佐郡舞鶴町字竹屋	全 上京區寺町通今出川	全 久世郡字治町字字治	全 與謝郡宮津町字萬	全 下京區油小路御前通	全 上京區三條通小橋東入
下京區鳥丸通六角下 七觀音町	全區東洞院通六角下	全區舞屋町通四條上	相樂郡木津町字木津	下京區河原町通四條 北入米屋町	全區七條通油小路東 入大黒町	上京區中立賣通黒門 東入	船井郡園部町字本町	下京區本町通五條下 三町目	天田郡福知山町字菱 屋	加佐郡舞鶴町字竹屋	上京區寺町通今出川	久世郡字治町字字治	與謝郡宮津町字萬	下京區油小路御前通	上京區三條通小橋東入
九全	九全	九全	九全	十全	十全	十全	十全	十全	十全	十全	十全	十全	十全	十全	十全	十全	十全	十全	十全	十全
廿八年	廿八年	廿八年	廿八年	廿八年	廿八年	廿八年	廿八年	廿八年	廿八年	廿八年	廿八年	廿八年	廿八年	廿八年	廿八年	廿九年	廿九年	廿九年	廿九年	廿九年
...
500,000	50,000	...	50,000
115,000	11,500	...	11,500
5,000,000	500,000	...	500,000

銀行名別	入		金		出	
	總數	上半季	下半季	總數	上半季	下半季
株式會社 京都商工銀行	六四、五九四、六五三、一九七	三〇、六八九、二六六、五七七	三三、九〇五、三八五、六二〇	六四、〇八一、三二四、五二八	三〇、四九三、〇五一、七九	三三、五八八、二六三、三四九
全 北 桑 銀 行	三〇〇、九四二、六九七	一一八、九四八、九六七	一一八、九四三、七三〇	二九六、九三三、三四三	一一七、八二五、三四一	一一七、一一〇、〇〇二
全 伏 見 銀 行	三、八六八、二九九、九〇五	一、四九四、〇六〇、七二七	二、三七四、二二九、一七六	三、八二九、三九七、三五〇	一、四九二、二七五、八四七	二、三三七、一一一、五〇三
全 龜 岡 銀 行	一、五二六、六七七、三二二	六四三、三三三、二〇七	八八三、四四五、〇一五	一、五二六、七四三、四四三	六四七、三七一、〇四三	八七九、三三七、四〇〇
第四十九國立銀行	二九、六二二、三三三、五九五	一一八、〇八三、五八七、四八八	一七、八〇三、九七四、八四七	二九、六二六、七〇九、〇八九	一一、七七一、五八六、六八一	一七、八四四、一三二、四〇八
株式會社 第一銀行	二九、〇七四、七八〇、八七八	一三、五八二、四三三、一〇二	一五、四九二、三三三、七七六	二九、〇七二、七九二、六四二	一三、五四六、三三三、三九八	一五、五二六、五七〇、二四三
第百一十一國立銀行	八、四二四、六四七、四七八	三、六五六、五三二、九〇五	四、七六八、〇八四、五三三	八、四二六、六五八、五一六	三、六五九、四四七、三五〇	四、七六七、二二一、一六六
第七十國立銀行	三〇二、四七三、八二五	一一七、三三三、三三八	一八五、三三八、八八七	二九八、一八六、七六八	一一五、三六四、〇八七	一八二、八三三、六八一
第十三國立銀行	五、九七八、八七二、八八三	二、六四六、二八二、〇二七	三、三三二、五九〇、八五六	六、〇一五、一八八、六二〇	二、六五八、一一〇、四六六	三、三五七、〇七八、一五四
第百二十國立銀行	二九、五五五、七七六、二二三	一四、五四九、一一一、三九五	一五、〇〇七、六六四、八二八	二九、五六四、五四七、六一三	一四、五二四、六六七、七〇六	一五、〇三九、八七九、九〇七
京都支店	一、八八三、四三三、二〇八	八五一、四四五、八七五	一、〇三三、三〇七、三三三	一、八六六、五九六、九七一	八四〇、八〇三、四一六	一、〇二五、七九三、五五五
株式會社 園部商工銀行	八五九、一六五、八七六	三八一、〇三七、四六六	四七七、一八八、四〇〇	八五九、四九〇、六三三	三八六、三三三、二四二	四七三、一六八、三九一
第百三十國立銀行	二、三三九、〇八四、六八五	一、四七三、三九一、九五七	九九一、六九一、七七八	二、一三六、一七六、三八九	一一、四四四、五八五、四七三	九八一、五九〇、九一六
福知山支店	四、三三三、七三三、六九七	一、七五二、四七三、〇八七	二、五八二、二九一、六一〇	四、二九〇、九五五、五五三	一、七四五、六九五、〇一七	二、五四五、二六〇、五三六
伏見支店	四、九一四、一一二	二、〇四一、五八一	二、八七二、五二一	四、八三四、八六三	二、〇一一、一五九	二、八三三、七〇四
合名會社 小野商會						
京都支店						

銀行名別	入		金		出	
	總數	上半季	下半季	總數	上半季	下半季
株式會社 福知山銀行	一、八二二、九二八、八二八	八八八、〇一七、九二六	九二四、九一〇、九〇二	一、八二二、三三三、〇五七	八八七、九四五、四九五	九二五、二九七、五六一
合名會社 三井銀行支店	四三、九四六、六九八、六八〇	二〇、〇六〇、三三四、〇八一	二三、八八六、四七四、五六九	四二、八〇七、八三四、三〇六	二〇、〇九四、一三五、九一七	二三、七一一、六九八、三八九
株式會社 北桑銀行	一、一五四、七五三、一七七	四八七、九六七、六四三	六六六、七八五、五三四	一、一五一、四四七、三八五	四八五、四六一、二九九	六六五、九八六、〇八六
京都貯蓄銀行	五五九、四三六、七三一	一七〇、六六九、九〇八	三八八、七六六、八二三	五五一、八八八、〇二八	一六五、九〇六、五六五	三八五、九八一、四六三
日本銀行	二七、〇三九、八二八、六四八	一一、八九四、八二〇、〇八四	一五、一四五、〇〇八、五六四	二七、〇三八、七六六、四三三	一一、八九四、〇六〇、五五〇	一五、一六四、七一一、八七四
株式會社 園部銀行	六六九、七九一、四六〇	三〇二、七七九、八八〇	三七七、〇一一、五八〇	六六四、五三一、三六一	二八八、八一四、八三二	三七五、七一一、五二九
全 宮 津 銀 行	一、〇二四、五三三、六九六	四三三、一一六、八五九	五九三、三八六、八三七	一、〇二二、五二一、七六六	四三三、〇三三、一六二	五九三、一八九、〇一四
全 京 都 貯 藏 銀 行	二、五三〇、二八九、九七五	一、〇〇五、八四〇、三五二	一、五二四、四四九、六二四	二、五二六、七八六、三〇五	一、〇〇三、一九三、九五六	一、五二三、五九二、三四九
全 綾 部 銀 行	四七四、二九六、九六六	二〇〇、七七二、六四四	二七三、四四七、〇五二	四六六、八六六、四三三	一九七、二九一、四六七	二六九、五七四、九六六
全 明 瞭 銀 行	三九四、〇一六、七四二	一七五、八八七、四七九	二一八、一二九、二六三	三八一、二九九、八四二	一六九、八四四、八四二	二一一、四五五、〇〇〇
全 明 瞭 銀 行	二〇、五三七、三三四	一〇、二三八、六八二	一〇、二九八、五五二	二〇、一三三、〇八五	一〇、〇〇六、九九三	一〇、一三三、〇八五
全 上 林 支 店	一三、六六〇、六三三、四四九	六、三四八、八八九、〇四八	七、三一一、七五三、四〇一	一三、六三七、一八四、三三七	六、三四三、一五三、一一一	七、三二四、〇三二、二二六
全 京 都 銀 行	三、八〇七、六二七、七九七	一、六〇七、七〇八、〇二九	二、一九九、九〇九、七六八	三、七九一、九六〇、〇四九	一、六〇一、七六九、五五〇	二、一九〇、一九〇、四九九
全 京 都 貿 易 銀 行	一〇三、一一〇、三三七	四一、七九四、六八九	六二、三二五、六六八	一〇一、九九九、二八七	四〇、九八九、一二四	六二、〇一〇、一六三
全 周 山 銀 行	四九八、〇二六、四	三、三三四、二二八	一、六四六、〇四六	四、五六八、九五九	三、〇六三、一六二	一、五〇五、七九七
宮 島 支 店	一五、一九〇、四四五、〇三七	六、九〇七、一五〇、八四五	八、二八三、二九四、一八二	一五、〇二九、一五一、一七〇	六、八四四、三九四、〇七六	八、一八四、七五七、〇九四
全 西 陣 銀 行						

金銀出納

百十三

全 須知銀行	三二二,六三三,〇〇〇	二七,四二〇,七三三	一八五,四一〇,五七	三〇七,九一六,八六六	二二,八六六,三三	一八六,〇五〇,六五四
全 額田銀行	一六,〇〇〇,〇〇〇	六五,二五一,六九四	九六,七四八,四二	一六〇,七九六,二九九	六四,四二九,二二四	九六,三六七,〇七五
全 西陣貯蓄銀行	一,五三四,三三〇,九七九	五〇,五三三,〇八六	九五三,六六九,九七五	一,五三三,三六八,四〇二	五七七,八二九,〇六三	九五五,五三九,三一九
全 北桑銀行	九九,五五五,三八七	四三,三三六,九〇七	五六,三三六,四八〇	九七,五二四,七二	四一,七八七,五五一	五五,七三三,一七〇
全 日本貯金銀行	二,〇三六,〇三二,二九一	六五四,五二四,〇八四	一,三八一,四九七,二〇七	二,〇三三,一四〇,二八三	六五六,九九一,一六八	一,三七五,一四九,一一五
全 鴨東銀行	五,九二〇,八二二,四九五	二,一八三,七六二,〇五〇	三,六二九,〇三二,四四五	五,八六七,三三九,三九四	二,二五八,六八七,九四四	三,六〇八,五四一,四五〇
全 明瞭銀行	五,〇九七,七六六	二,〇三三,一三六	三,〇五七,五三〇	四,八九二,六六二	一九,四三三,五三二	二,九四六,三三,三三〇
全 丹後商工銀行	一,四三六,四四三,一四六	六八七,七六六,九九八	七五〇,六七六,一五〇	一,四三三,一七〇,五五六	六八一,八一七,一五五	七五二,三三三,四〇一
全 平安銀行	二,三,九八二,〇三三,六〇三	九,六六七,八〇二,七〇四	一,四三三,四二二,〇九九	二,三,九五八,六九四,六六二	九,六七五,七九五,三六〇	一,四,二八二,八九九,二八二
全 近江銀行	二,九六六,七四〇,〇七一	八,三四七,三七六,〇四一	一,三,六二二,三六四,〇二九	二,九〇二,四八二,五二〇	八,三一九,〇二八,〇八八	一,三,五八三,四五四,四二二
全 京都貯蓄銀行	一,八七,七六六,九五〇	八五〇,六四三,三五六	一〇二,六六二,五九四	一,八七,七二六,九五〇	八五〇,六四三,三五六	一〇二,六六二,五九四
全 中京銀行	一〇,六六五,六三三,三三七	四,八一七,三三五,六五九	五,八四五,八九九,六六八	一〇,六六五,〇三三,三三二	四,七七四,七七三,〇三五	五,八八五,四五〇,四七七
全 商工貯金銀行	四三六,八五,九九九	一,七四,七九六,二七九	二六,一三九,九七二	四三五,一〇〇,五八八	一,七三,九一五,〇八二	二,六一,一八五,五〇六
全 大坂貯蓄銀行	五九四,八〇,四五六	七四,八九四,四〇〇	五二,九九〇,〇三六	五八七,四五二,九二一	七五,一四九,三二八	五二,三〇二,五九三
全 相樂銀行	三八一,三三三,五二二	一八九,三三〇,七五七	一九二,〇三二,七五五	三七六,五九七,六六三	一八六,八七二,五七七	一八九,七三三,三四六
全 日本貯金銀行	一三三,〇〇九,三四四	三六,一八四,一一〇	九六,八二五,二三四	一三一,六五三,〇九七	三六,一八四,一一〇	九五,四六八,九八七

全 京都貯蓄銀行	一六七,四五七,二八〇	八二,八八三,五〇六	八五,五三三,七七四	一六七,四五七,二七九	八二,八八三,五〇五	八五,五三三,七七四
全 三田銀行	二〇九,九四〇,六七四	三七,三四八,六二四	一七,五九二,〇五〇	二〇七,七六六,二七一	三七,三四八,六二四	一六九,八二七,六四七
全 立賣出張所	二二,八三二,九五二	九,一二六,一九四	一四,七〇六,七五七	二二,八三二,〇六三	八,六五八,三五六	一四,四六二,三〇七
全 國部貯蓄銀行	七〇三,七五九,六三四	二六一,四八五,六七九	四四二,二七三,九五五	六九九,七五二,三七五	二六一,〇〇七,四三〇	四三八,七四三,九四五
全 福知山貯蓄銀行	二〇四,六五五,四四九	九三,八二五,九八二	一一〇,八二九,四六七	二〇〇,八一五,三五四	九二,六三三,六六一	一一〇,七九九,六九三
全 京都貯蓄銀行	四〇,〇九〇,三二六	一八一,九三,八三六	二一,八九六,四八〇	三九,八六一,九七三	一七,八四三,八八五	二二,一〇一,八〇八
全 舞鶴支店	一七〇,八七四,三九〇	五三,三〇〇,四四四	一一七,五七三,九四六	一六九,八七四,三九〇	五三,三〇〇,四四四	一一七,五七三,九四六
全 京都貯蓄銀行	一六,七六五,九四二	六四,七三,五四六	一〇,二九二,三九六	八,一四八,三七〇	九四八,〇三〇	七,二〇〇,三四〇
全 今出川出張所	一六,七六五,九四二	六四,七三,五四六	一〇,二九二,三九六	八,一四八,三七〇	九四八,〇三〇	七,二〇〇,三四〇
全 京都貯蓄銀行	三,八三四,八〇四	一,〇一四,九八七	二,八一九,八一七	三,六七三,八九六	八九〇,七六九	二,七八三,一一七
全 宮津出張所	七,六二四,〇五八,四五二	四,〇六〇,七二二,六五九	三,五六三,三三四,七七一	七,五七〇,〇七九,六八四	四,〇四三,四五五,〇四九	三,五六三,三三四,七七一
全 起業銀行	四五一,四九六,四〇〇	九七,八〇〇,九〇六	三五三,六九五,四九四	四四六,七〇三,六五七	九六,一五三,六六〇	三五〇,五四九,九九七
全 第一出張店	一〇,四二二,二七二,四六九	一,〇一四,九八七	二,八一九,八一七	一〇,一八,八八七,〇七四	一,〇一四,九八七	一〇,一八,八八七,〇七四
全 伏見銀行	二〇,四〇七,六四九七	二〇,四〇七,六四九七	二〇,四〇七,六四九七	二〇,四〇七,六四九七	二〇,四〇七,六四九七	二〇,四〇七,六四九七
全 丹後商工銀行	五九五,〇一三,七二九	五九五,〇一三,七二九	五九五,〇一三,七二九	五八三,八五五,三六七	五八三,八五五,三六七	五八三,八五五,三六七
全 川東貯金銀行	三,六九五,六七一,九九一	三,六九五,六七一,九九一	三,六九五,六七一,九九一	三,六三三,三三六,六七〇	三,六三三,三三六,六七〇	三,六三三,三三六,六七〇
全 農商銀行	三,八五四,六六三	三,八五四,六六三	三,八五四,六六三	三,八五四,六六三	三,八五四,六六三	三,八五四,六六三
全 弓削銀行	三,八五四,六六三	三,八五四,六六三	三,八五四,六六三	三,八五四,六六三	三,八五四,六六三	三,八五四,六六三

金銀出納

第百一十一國立銀行	五二七、六九七	一一九、二五、六五六	一六七、八八七、四六八	一一、三、四〇、六七一
株式會社 園部商工銀行	四九九、二〇七	三〇、一〇六、〇四二	三四、九九九、九一〇	一、五一八、四四九
第百三十國立銀行	四、七、六、四、五、四	二、四、六、二、〇、六、二	三、〇、三、九、三、三、七
福知山支店	二、〇、二、一、六、六、三	七、一、七、〇、九、四、七	五、三、七、一、四、七、一、七	一、一、三、六、六、五、六、〇
伏見支店	二、二、七、七、六、〇	五、四、五、一、一、六、一、八	五、二、六、二、三、八、六	九、六、六、三、一、九
株式會社 福知山銀行	二、二、七、七、六、〇	五、四、五、一、一、六、一、八	五、二、六、二、三、八、六	九、六、六、三、一、九
株式會社 園部銀行	一、三、七、〇、七、七、一	六、三、四、五、五、八、八、九	三、八、一、三、三、五、三、九	六、八、九、三、一、八
全 綾部銀行	九、七、一、五	九、一、六、四、五、七、一	二、三、六、八、六、五、一、〇	七、九、〇、四、四
全 明瞭銀行	一、六、九、六、八、六	二、八、八、九、四、四、〇	四、三、六、〇、〇、四、六	一、五、三、三、七、〇、八
全 周山銀行	二、六、五、八、八、五	三、一、六、三、四、〇	一、三、三、一、〇、〇、〇	一、〇、六、九、九、七、一
全 北桑銀行	一、九、二、三、三	七、〇、〇、〇、四、〇、四	一、三、四、一、九、三、七、〇	三、三、二、六、二、六
全 弓削銀行	一、九、四、一、二、五、九	一、四、九、一、二、五、九
全 丹後商工銀行	七、二、六、三、四、五、九	一、七、一、三、九、七
網野支店	一、九、六、三、六、六、九、九	二、九、六、三、九、四、八
第六十八國立銀行	一、四、八、七、五、三、五	三、九、〇、一、五、〇
木津支店	九、七、一、六、六	一、二、六、一、三、五
近江銀行京都支店
三井銀行京都支店	一、一、六、七、三、六、三、三	一、一、三、三、三、三、〇、九、六	一、九、五、七、六、二、二、七、四	一、一、六、九、三、六、六、六
合計	二、五、七、二、四、五、二、八、五	二、九、六、一、四、四、三、一、四、四	三、四、三、八、七、四、二、一、六	四、六、一、二、九、三、八、八

前年合計	二、六、二、五、一、三、六、四	一、一、八、〇、七、〇、二、三、七、九	一、七、〇、四、〇、九、八、五、二、七	二、三、四、九、五、三、八、二、一
------	-----------------	---------------------	---------------------	-------------------

人民預金

銀行名	前年繰越高	上半季預高	下半季預高	十二月末日殘高
株式會社 京都商工銀行	一、一、八、六、三、四、八、九、〇	一、〇、三、七、五、二、九、四、七、一、一	一、一、三、八、七、四、七、三、九	一、八、二、九、五、七、三、八、六、五
全 北桑銀行	三、三、九、七、一、三、五	三、七、三、三、三、九、九、六、六	四、四、〇、五、四、三、三、五	三、三、三、三、三、三、五
全 伏見銀行	五、七、五、七、六、九、七、〇	五、六、八、二、〇、九、六、四、五	一、〇、〇、八、七、七、五、一、三、〇	一、三、七、〇、三、〇、六、四
全 龜岡銀行	一、〇、一、二、四、五、八、四、四	三、〇、八、六、九、七、一	四、五、六、三、三、五、八、六	二、二、一、一、四、八、六、三
第四十九國立銀行	二、四、八、六、三、七、三、九、二	三、八、六、五、二、六、八、〇、三	五、二、三、六、九、一、七、〇、七	三、六、三、三、九、〇、三、三
株式會社 第一銀行	八、一、九、五、六、〇、四、三、三	八、五、二、四、九、九、九、三	八、二、一、八、七、〇、三、四、九
京都支店	三、九、六、三、九、七、七、〇	六、〇、一、三、八、四、九、一、一	五、五、五、五、六、八、七、一、一
第百一十一國立銀行	一、八、六、九、六、二、〇、八	三、三、二、一、一、〇、五、九	六、五、三、三、七、〇、六、五	三、三、四、〇、二、七、七、四
第七十國立銀行	一、六、〇、一、八、七、四、八	一、〇、七、一、一、〇、五、九	一、九、三、五、〇、六、九、六、四	一、一、六、一、五、一、〇、六、七、八
第十三國立銀行	一、六、九、〇、七、五、一、六、二	四、一、八、三、四、〇、〇、三、三	四、一、七、七、一、四、三、二、〇、五	五、四、四、〇、六、一、三、七、五
京都支店	五、二、四、六、六、七、三、三、一	一、九、六、五、三、一、七、一、一	二、二、四、四、八、三、四、五、一	七、〇、〇、二、四、九、九、九
第百一十一國立銀行	四、八、四、七、八、四、四、〇	一、三、三、五、二、〇、八、〇、〇	八、七、七、五、九、〇、八、三	三、三、三、六、八、三、九、八
株式會社 園部商工銀行	三、〇、九、六、七、〇、〇、八

人民預金

第百三十國立銀行	104,644,571	508,339,375	365,494,606	14,565,601
福知山支店				
第百一十一國立銀行	196,106,782	909,368,649	1,170,732,876	336,164,490
伏見支店				
合名會社小野商會	八四四,五五六	1,104,911	335,545
京都支店				
株式會社福知山銀行	55,764,198	331,876,015	291,153,642	98,692,463
合名三井銀行支店	2,698,619,490	7,551,694,657	8,097,260,506	2,622,293,644
株式會社北桑銀行	20,131,715	304,803,502	367,093,703	68,773,594
株式會社北桑銀行				
京都貯蓄銀行	55,764,198	51,811,131	58,846,646	5,745,870
株式會社園部銀行	54,858,637	107,007,131	160,605,324	101,818,427
全宮津銀行	55,070,019	178,474,807	207,187,802	70,995,111
全京都貯蓄銀行	299,999,437	509,330,140	330,270,808	311,103,910
全綾部銀行	29,726,341	112,711,148	114,709,796	45,196,461
全明瞭銀行	39,591,082	113,521,977	104,280,858	61,103,733
全明瞭銀行				
中上林支店	5,796,011	1,101,251	3,838,928	3,198,214
全京都銀行	55,764,198	115,128,461	227,448,916	56,669,332
全京都貿易銀行	151,212,250	865,373,997	959,659,683	255,001,075
全周山銀行	18,277,338	16,669,872	23,988,809	26,879,289

全周山銀行	六八四,000	七〇三,七四五
宮島支店			
全西陣銀行	210,210,210	3,071,133,445	3,550,746,401
全須知銀行	2,345,449	45,388,333	50,393,683
全額田銀行	5,579,101	81,549,685	158,000,706
全西陣貯蓄銀行	42,046,096	57,021,538	89,366,200
全北桑銀行周山支店	7,316,111	8,774,454	9,815,488
全日本貯金銀行	208,848,894	323,850,627	460,078,501
京都支店			
全明瞭銀行	153,700,251	724,828,339	1,272,099,311
全明瞭銀行			
上六人部支店	2,555,393	8,334,139	9,604,147
全丹後商工銀行	35,736,668	250,551,519	229,011,251
全平安銀行	399,949,283	3,877,105,900	4,868,637,741
全近江銀行京都支店	133,008,702	2,377,630,259	3,408,823,133
全京都貯蓄銀行			
寺町出張所	22,312,111	62,555,150	69,741,920
全中京銀行	119,835,299	1,695,354,178	1,988,904,916
全商工貯金銀行	51,865,081	114,175,346	291,210,161
全大坂貯蓄銀行	81,549,685	45,388,333	33,779,951
京都支店			

人民預金

百十七

銀行名種別	貸出金		
	前年繰越高上	半季	下半年
京都貯蓄銀行	八、九六七、三三六	六三、二九一、四六九	六五、四九六、一五四
伏見支店	九七、九〇五、八六四
全國銀行八木支店	一四、七三三、四一七
合資 京阪銀行	二九、七六一、〇〇八
土橋銀行	一八、八九六、六六六
川越銀行	一三、七一四、〇〇〇
合計	七、九八六、二九〇、一三三	五、〇八六、一五六、七三七	二、九二九、二六七、七八三
前年合計	三、七七〇、二二〇、〇三三	三、八七〇、九六五、五三二	三、四七九、〇九三、五二六
十二月末日殘高	五、四三三、三六三、六一九
株式會社 京都商工銀行	一〇六〇、〇七五、五八四	七、三六二、二四三、九九八	七、五八〇、七四九、九一五
全北桑銀行	三九、八七五、三五二	三三、三七四、七六三	六三、一六三、九六四
全伏見銀行	二二九、一三四、二四一	三四三、一三六、一五六	四二七、二四七、七二五
全龜岡銀行	一三〇、七九七、七九八	二五四、六八一、二〇六	二二八、九一四、五八九
第四十九國立銀行	六五九、八七三、九三四	二、八五四、一〇九、六八三	三、三〇八、八四二、五五八
株式會社 第一銀行	國立銀行	二、九一九、一五七、九五二
京都支店	五三八、一六四、五九〇	五五九、八二五、四一四

第百一十一國立銀行	三、八五、九九五、九二四	一、五八、五三三、九四八	二、四七、六三七、六三四	四、七六、三五四、九八五
第七十國立銀行	六七、〇一三、〇〇六	三、二九五、九五〇	三、三〇、四三三、五〇〇	七三、三八五、五一五
第十三國立銀行	一七〇、八四五、一七三	三、八六、八四九、九六一	一、六五、二四四、五〇〇	一、六二、九八七、二〇〇
京都支店	三、四九五〇、二四七	一、八六〇、六五七、五三五	一、九四六、二八一、九二四	三、七六、二一五、四八八
第百一十國立銀行	一八、八九五、一三六	六六、五七六、一七一	七、七、八九八、一七三	三、一四八、三、〇一八
舞鶴支店	三九、六七七、三八九	五九、二二九、〇〇三	一一〇、四三六、六三三	五三、九〇五、八四二
株式會社 園部商工銀行	一六、九六五、五五四	五、二、七四八、〇〇〇	五、七、七八、五〇〇	五、〇、四四〇、〇八一
第百二十國立銀行	四八、五〇六、五五九	一、六一、三七八、八八〇	三、三三、八九二、八三七	一〇七、七五二、五七七
伏見支店	一三三、〇一一、八六三	二、五三、八六六、三七八	一九四、七五九、五二九	一七、七二〇、二四六
株式會社 福知山銀行	五五〇、六八一、七一九	二、三六五、〇四九、〇七二	三、七四二、〇四七、六九九	六、八七、七三九、一八八
合名會社 井行支店	三九、八三三、六五三	一一九、〇一八、八二二	一一三、三三三、二〇一	四七、九一八、六二四
株式會社 北桑銀行	三、三六〇、〇〇〇	八、四七六、九六〇	一三〇、八〇五、四九〇	三、八、八〇四、二九〇
京都貯蓄銀行	八五、八八七、三七七	七、八、四〇七、八三八	九七、三三〇、〇三〇	一四〇、三八八、一六二
株式會社 園部銀行	六二、四九四、三三九	五、四、〇七〇、八八九	一三三、九二四、七七二	七五、一六五、二五四
全宮津銀行	七、七五、〇〇〇	一、八、〇二二、五〇〇	二、六五〇、〇〇〇、〇〇〇	二、七〇五、〇〇〇、〇〇〇
全京都貯藏銀行	四六、五八八、三七七	三、九〇、三八六、三六六	五、一九九、一七五	六、七〇、七七、一五二
全綾部銀行

貸出金

百十九

全明瞭銀行	四八、四九九、六六二	六八、六三八、七九五	三八、三六一、八一三	五三、八二四、一八八
全明瞭支店	八、〇八一、六三三	五、一九三、一三七	四、四六六、二一〇	一一、〇一〇、五七一
全京都銀行	三〇七、三六〇、四二二	一、一七五、五七六、四三四	一、四〇八、八三五、二九八	三七五、三五四、二八六
全京都貿易銀行	一五九、四八七、六三一	三七四、五八九、四〇六	四三七、七四三、〇三三	二五四、二〇六、四一五
全周山銀行	二一、三六二、〇六〇	二二、八六〇、八五六	二六、四七四、六三三	三六、三九四、三五六
全周山支店	二、一七七、〇〇〇	二、一三四、〇〇〇	一、一七一、五〇〇	三、〇二五、五〇〇
全西陣銀行	一三〇、六四四、六三一	九七三、五六五、三〇五	一、一〇二、一五五、一〇一	三〇八、五一七、三五五
全須知銀行	一七、五六七、三五六	二四、五一八、一〇六	三八、八四九、七一九	二八、九二五、七六〇
全額田銀行	三三、九五一、九〇二	一九、七二四、八三五	三〇、六二七、四八六	三五、七三三、五六三
全西陣貯蓄銀行	一四、九五〇、〇〇〇	一五〇、七七三、一〇〇	一八六、二七七、一〇〇	八〇八、〇〇〇
全北桑銀行	三二、二六二、七〇〇	五八、二七四、四六六	一三、〇四五、二二五	一八、七四一、四七
全山支店	九六、八一七、一〇一	四三五、三三九、一一九	五三五、三五〇、八二四	二八七、三三〇、八〇〇
全日本貯金銀行	一六、一〇〇、五〇〇	三六〇、〇八五、〇〇〇	一一三、五九七、〇〇〇
全明瞭東銀行	九、四八六、三五〇	一一〇、五七七、〇三六	一六、八四八、四六〇	一八、五四五、五九六
全明瞭支店	二二、一四七、八〇〇	一八八、六八〇、〇九六	二二、四七三、四六〇	四三、五〇三、七六〇
全丹後商工銀行	二二、八七一、一五五	三、二六六、六八五、九三三	四、三七二、六二二、四五〇	五五、五八〇、三六二
全平安銀行

全近江支店	一八九、四四八、二七四	二、三六八、七九三、九五二	二、三六八、〇四三、二二二	三二七、〇七五、六五五
全中京銀行	一四、一〇〇、一〇〇	一、六七、四七七、〇七七	二、三二四、九四六、四七七	六二〇、一一九、〇三八
全商工貯金銀行	四八、二六二、〇〇〇	八六、八〇八、八〇〇	一〇七、三三三、〇〇〇	一三六、六〇〇、〇〇〇
全相樂銀行	一五、一一三、〇〇〇	四四、三三三、三三三	四四、八一九、五〇〇	三九、四六六、四三三
全園部貯蓄銀行	七、六四二、五〇〇	一、一四、九四五、〇〇〇	五、三三三、〇〇〇	九、一三七、五〇〇
全鶴支店	六、七〇二、七八三	一一、四七九、九二四	二〇、六五九、九〇四
全福知山貯蓄銀行	八、〇〇〇、〇〇〇	二六、三三三、〇〇〇	五、四二〇、七六六	三六、七、三三三
全都貯蓄銀行	五、〇〇〇	一〇〇、〇〇〇	二二、九四六、〇五〇	一五、六〇六、〇〇〇
全起業銀行	六五、七、五〇、三九七	一、〇三〇、六二二、二二六	二四、一〇、四八六
全東張銀行	二、五七、四三六	一〇、五〇、二二七
全伏見支店	三三、〇七、一〇、七九	六五、八四七、八四一
全丹後商工支店	九、〇七、〇三、三三	二四、三三三、七三四
全川東貯金銀行	一六、六、三〇、八九二	二〇、五〇六、五三四
全農商銀行	六七九、八六八、四四七	一八三、六八五、四六六
全弓削銀行	二二、五〇、〇八七	一三、九九一、九九七
全本梅銀行	八、一八三、一六〇	四、五八九、三八〇

貸出金

百二十

銀行名	振出		受込	
	上半季	下半季	上半季	下半季
第六十八國立銀行	一三,七六四,〇六〇	一〇,八四五,二九六
株式日本産業銀行	二六,七四〇,三三〇	三,九八八,二九五
全 鷗 東 支 店	二,九〇三,〇〇〇	五,〇七〇,三七六
全 平安貯金銀行	一,〇三五,〇〇〇	一,九七五,五〇〇
全 久美濱銀行	一六,九七六,〇〇〇	一三,四一一,〇〇〇
全 八木貯金銀行	一三,二五六,四二一	一〇,七二七,四四八
全 加悦銀行	一三,七〇三,一九一	一,六一五,一九一
京都貯蓄銀行	二七〇,〇〇〇	一三,四五五,八六四	一〇,一八四,五〇〇
伏見支店	五,〇五二,七九七	五,〇五二,七九七
全園部銀行八木支店	八,二四一,五六四	四七,五六五,六四〇
合資京阪銀行	三〇,五六三,一一〇	二二,五四一,四一一
土橋銀行	四,八七二,七五〇
川越銀行	二八,九六四,一〇九,一九四	九,七五八,七二七,三〇一
合 計	五,六六二,八〇三,九〇九	二,八九六,四一〇,九一四	三八,六三六,九一九,三三五	四,八九八,二四七,一六六
前年合計	三,〇四〇,八七六,六八八	二,二五二,八五六,八九九	二二,一七七,七七五,七五八

官衙及公金送金手形

銀行名	振出		受込	
	上半季	下半季	上半季	下半季
株式伏見銀行	三六,一〇〇,〇〇〇	三〇,五〇〇,〇〇〇
全 龜 岡 銀行	一三,五九一,九〇八	四,九三〇,三三〇	三六,八一九,〇	一,七九二,九四〇
第四十九國立銀行	五,五四八,九五二	三,二九七,七八三	二,八九三,〇五三	二,二五〇,七九八
第一百一十一國立銀行	三,四九三,〇九二	一,九三三,七九二	一〇,一四〇,一八四	三,〇八〇,八〇六
第七十國立銀行	七,七二六,〇	三,二二六,〇	五,六〇〇,〇〇〇	五,六〇〇,〇〇〇
第一百一十一國立銀行 舞鶴支店	四九,七六一,八七九	一四,四五六,八八二	三三,三三,八五〇	一,五六八,一三五
株式園部商工銀行	八七,九一九	三二,六五二	三三〇,七〇〇	二二〇,〇〇〇
第一百一十一國立銀行 伏見支店	六六八,二二二	五,三七七,八七七	二五,五八四,三三四	一〇,四〇三,三五四
株式福知山銀行	四九,五七二,五四三	六,八二一,九四三	八,五七〇,六〇〇	一八五,四〇〇
日本銀行京都出張所	一〇,一五八,七四〇	一〇,一八六,三三〇
株式園部銀行	二,二二五,〇八九	二,二二五,〇八九	八,二二〇,〇〇〇	八,二二〇,〇〇〇
全 宮 津 銀行	五,四五三,六九二	五,四五三,六九二
全 綾 部 銀行	八七,一七一,八八四	三,六五八,二六六	九,三六,七〇一	六四四,八二二
全 明 瞭 銀行	一〇〇,九一四	七,三六八	二八,六七〇	一〇五,〇〇〇
全 周 山 銀行	五〇,三三〇,〇〇〇	五〇,三三〇,〇〇〇

官衙公金及送金手形

人民送金手形

銀行名別	振出		高		受込		高	
	総數	上半季	下半季	総數	上半季	下半季	総數	上半季
全北桑銀行	四三三、九〇九、六三四	二、二二二、〇七五	二、二二二、六九八、八八三	四、三三三、二五二、一四二	一、八四一、四八八、三七一	二、四八七、〇六三、七七二	二、二二二、〇七五	二、四八七、〇六三、七七二
全伏見銀行	一九三、三三三、一〇〇	七、二二四、〇〇〇	二、二二二、〇七五	五、九二七、三六四
全龜岡銀行	一五七、一八六、六七三	六七、四八五、三六九	八九、七〇一、三〇四	二七三、四五六、一八三	一一九、九四八、四六二	一五三、六〇七、七七二
第四十九國立銀行	二、七八一、二三五、七八七	一、二四一、九六四、八四九	一、五五六、二六〇、九三六	二、四四三、〇〇一、五九九	七五三、三〇一、五九九	一、六八九、七一八、五九九
株式會社第一銀行	一、二九五、一四〇、八三〇	五九九、四二一、七七四	七、二二四、〇〇〇	二、四九六、三五〇、六八五	一、二二三、六四二、九九一	一、三三二、七〇七、六九四
第百一十一國立銀行	四四六、三三三、三六三	二二一、三九三、五九七	二三四、九三八、七六六	六八五、三四一、一八二	三二七、五九九、四六六	三五七、八〇一、七六六
全北桑銀行	四三三、九〇九、六三四	二、二二二、〇七五	二、二二二、六九八、八八三	四、三三三、二五二、一四二	一、八四一、四八八、三七一	二、四八七、〇六三、七七二	二、二二二、〇七五	二、四八七、〇六三、七七二
全伏見銀行	一九三、三三三、一〇〇	七、二二四、〇〇〇	二、二二二、〇七五	五、九二七、三六四
全龜岡銀行	一五七、一八六、六七三	六七、四八五、三六九	八九、七〇一、三〇四	二七三、四五六、一八三	一一九、九四八、四六二	一五三、六〇七、七七二
第四十九國立銀行	二、七八一、二三五、七八七	一、二四一、九六四、八四九	一、五五六、二六〇、九三六	二、四四三、〇〇一、五九九	七五三、三〇一、五九九	一、六八九、七一八、五九九
株式會社第一銀行	一、二九五、一四〇、八三〇	五九九、四二一、七七四	七、二二四、〇〇〇	二、四九六、三五〇、六八五	一、二二三、六四二、九九一	一、三三二、七〇七、六九四
第百一十一國立銀行	四四六、三三三、三六三	二二一、三九三、五九七	二三四、九三八、七六六	六八五、三四一、一八二	三二七、五九九、四六六	三五七、八〇一、七六六
全北桑銀行	四三三、九〇九、六三四	二、二二二、〇七五	二、二二二、六九八、八八三	四、三三三、二五二、一四二	一、八四一、四八八、三七一	二、四八七、〇六三、七七二	二、二二二、〇七五	二、四八七、〇六三、七七二
全伏見銀行	一九三、三三三、一〇〇	七、二二四、〇〇〇	二、二二二、〇七五	五、九二七、三六四
全龜岡銀行	一五七、一八六、六七三	六七、四八五、三六九	八九、七〇一、三〇四	二七三、四五六、一八三	一一九、九四八、四六二	一五三、六〇七、七七二
第四十九國立銀行	二、七八一、二三五、七八七	一、二四一、九六四、八四九	一、五五六、二六〇、九三六	二、四四三、〇〇一、五九九	七五三、三〇一、五九九	一、六八九、七一八、五九九
株式會社第一銀行	一、二九五、一四〇、八三〇	五九九、四二一、七七四	七、二二四、〇〇〇	二、四九六、三五〇、六八五	一、二二三、六四二、九九一	一、三三二、七〇七、六九四
第百一十一國立銀行	四四六、三三三、三六三	二二一、三九三、五九七	二三四、九三八、七六六	六八五、三四一、一八二	三二七、五九九、四六六	三五七、八〇一、七六六

第七十國立銀行	五、三六三、八四〇	九八二、六〇〇	四四〇、一〇四〇	三、八一三、三六〇	三六〇、〇〇〇	三、四五三、三六〇
第十三國立銀行	五八五、八五九、八五二	二七〇、六四一、一三一	三二五、二八、七二	五七三、五八八、六三〇	二八〇、九三四、七一〇	二九二、六五三、九二〇
第百二十國立銀行	三、三三三、七四五、九二六	一、五九九、六〇〇、三三四	一、七三三、二五、六九二	三、〇五一、七五〇、二六六	一、四一五、〇一八、二九一	一、六三六、七三二、九七五
第百一十一國立銀行	一、八〇、三七〇、一〇一	七、七五〇、九五三	一〇一、六九、一四八	一〇四、八〇九、八六九	四八、九七四、三八四	五五、八三五、四八五
株式會社第一銀行	一〇二、六一八、七九〇	三、七六四、二九七	六三、八五四、四九三	四二、七三三、七四七	一七、二〇七、四九五	二五、五〇六、二五四
第百二十國立銀行	四、四九六、八九一	二二七、五八六、一八七	一九七、三八二、七五四	九四、三三三、七二	四二、二七六、九四	五一、九九四、七八〇
伏見支店	二、四八五、一四九二	八八、八二五、五四三	一五九、六八五、九四九	一六〇、八九七、五九三	五六、九三、五六二	一〇三、九八四、〇一一
株式會社第一銀行	二、三四〇、一一、〇一一	九八、二四七、三七六	一三五、七三三、七二五	二、五二一、〇三〇、三三三	六八、七三三、六三三	一八三、二五六、八五〇
合名三井銀行支店	四、五二五、七九二、〇七六	二、一四五、七二四、三三四	二、三八〇、〇六七、八四四	六、六九二、五六四、五三三	二、八九八、八八三、三八	三、七九三、七五六、二二五
株式會社第一銀行	一、四〇三、一六三	七四九、八二五	六五三、三三八
日本銀行京都出張所	四、六九九、三四七、六〇九	三、一九五、五三三、五	四三七、三九二、〇七四	一〇五、八四四、一一一	三〇、七六、三三五	七五、二七、八八六
株式會社第一銀行	七、二六二、九四二	三、二七二、八七三	三、八八九、二二九	二、五〇、七三、三六〇	二、五〇、七三、三六〇	一、五、九九四、三二五
全宮津銀行	一、四五一、四三、八六七	五、五〇、六六、五〇七	九〇〇、七七、三六〇	五、一〇、四〇、〇〇三	一、五、三三、五九九	三、四、七三、一四〇
全綾部銀行	三、六、四四、五七九	七、七八七、四七六	二、八六五、八〇三	一、三、二五、四、九九四	三、七三五、九三八	九、五一九、〇五六
全明瞭銀行	一〇、九四九、八五七	四、九八三、八六八	五、九六五、九八九	五、一四七、三八六	九八四、〇三五	四、一六三、三五一
全明瞭支店	九〇〇、〇〇〇	九〇〇、〇〇〇

人民送金手形

百二十一

全京都銀行	六九七,八四二,八一〇	二二一,六五七,一七〇	四六六,一八五,六四〇	四四八,九三八,二七九	二〇九,二七七,六三三	三三九,六六〇,六五七
全京都貿易銀行	二九三,六四〇,七〇七	一三三,一五七,七三三	一七〇,四八二,九三四	二二四,八九三,五九六	七三,五二一,三七一	一四一,三六二,三三五
全周山銀行	七三三,三二九二	二,一八六,〇八〇	五,一七七,二二二	三,九六七,五三〇	一,八六五,八三〇	二,一〇一,〇七〇
全西陣銀行	六六四,四七五,四八八	三四五,五五八,六四七	三二八,九一六,八四一	二六三,九四三,九四八	三四,三二二,三六三	三三九,七三三,五八五
全須知銀行	三三,八〇五,〇八七	二,六八二,一〇六	二二,一三三,九八一	一九,四三三,八五二	五,七三〇,一〇七	一三,七〇三,七四五
全北桑銀行	六四一九,八四四	三,七〇九,七二六	二,七〇一,一八	一〇,一三〇,四二二	一三,〇四二	九九〇,〇〇〇
全鴨東銀行	一六五,一四五,八七三	五四,八九七,三三八	一一〇,二四八,六三五	一九七,九四八,三六六	五四,三七六,一九四	一四三,五五二,一七二
全明瞭銀行	四九三,四五〇	四九三,四五〇	七五,五三〇	七五,五三〇
全丹後商工銀行	一五九,五六二,三〇二	五四,九〇九,六六〇	一〇四,六五二,五四二	二九四,二五五,二六〇	一五八,〇九三,〇〇四	一三六,一七一,六七六
全平安銀行	一,五四六,九五四,六三三	五五五,六〇一,七〇〇	九八一,三三三,九三三	一,二二四,二五,四六六	二二九,五五五,一八〇	九七四,七〇〇,三〇六
全近江銀行京都支店	二,三六六,六〇五,五八三	八七四,四三三,〇四七	一四九,一七三,五三六	一,五三五,〇八二,四九五	六〇一,一九七,三〇七	九三三,八八五,一八八
全中京銀行	六〇一,三〇一,四五九	二二二,三九四,六二二	三九九,九〇六,六三八	五五五,二九六,〇八九	二二七,九五三,一五五	三三八,五五五,四三三
全相樂銀行	三二,四三二,六九三	一三,八〇四,九五二	一七,六二七,七四二	三三,一七六,四三二	一五,六七八,八六六	一七,四九七,五五五
全起業銀行	三五六,五二一,六八五	五一,九六六,二三四	三〇四,五五五,四五二	三五四,四七七,三六四	三四,一五六,九四二	三三〇,三〇,〇四二
全伏見銀行	六〇,八九一,三一五	六〇,八九一,三一五	二七,四一四,六四六	二七,四一四,六四六
全丹後商工銀行支店	三,九七九,〇二〇	三,九七九,〇二〇	三,一五〇,〇〇〇	三,一五〇,〇〇〇

全農商銀行	四四,三四六,二四七	四四,三四六,二四七	八五,〇四〇,八二七	八五,〇四〇,八二七
全引削銀行	四五〇,〇〇〇	四五〇,〇〇〇
第六十八國立銀行	九,五二六,六六八	九,五二六,六六八	一六,一六六,六五五	一六,一六六,六五五
木津支店	三二,四五九,六七三	三二,四五九,六七三	二八,二五三,三六八	二八,二五三,三六八
株式日本產業銀行	二六,五六六,四二八,七〇二	一一,四五四,一四九,一〇八	一五,一三三,三九九,五九三	二六,七三六,〇七八,一六三	一〇,七二八,五二二,一七七	一六,〇〇七,五四六,八八六
合計	一三,八二三,七四七,一八四	五,五九二,六八八,五三五	八,二三一,〇五六,六五九	一四,一六三,四五四,九二四	五六,一九二,二一九,八八四	八,五四四,二四二,九四〇
前年合計
銀行種類別	當所割引手形	他所割引手形	總數	上半季	下半季	總數
株式京都商工銀行	五,三九〇,二五七,〇八四	一,七八六,二八五,〇七七	三,六〇三,九七二,〇〇七	八,三五五,〇〇〇
全北桑銀行	四,〇〇〇,〇〇〇	四,〇〇〇,〇〇〇
全伏見銀行	一七三,四三三,六七九	七,〇〇〇,〇〇〇	一〇,三三三,一七九	八,三三七,〇〇〇	五,七五九,〇〇〇	二,六二八,〇〇〇
全龜岡銀行	三三,一〇〇,〇〇〇	三三,一〇〇,〇〇〇
第四十九國立銀行	九七,〇五七,六七〇	三四〇,六五九,九六〇	五七六,三九七,九一〇	七五,一六三,二五〇	五四,一〇二,一五〇	二,一〇六,二〇〇
株式會社第一銀行	一七,一三三,〇〇〇	一一二,四〇〇,〇〇〇	五九,九二八,〇〇〇	一一六,〇三六	一一六,〇三六
京都支店	三三,一五五,〇〇〇	五,四三三,一五〇	一七八,三三三,五〇〇
第一百十一國立銀行	三三,一五五,〇〇〇	三三,一五五,〇〇〇

銀行名	種別	貸出		取立	
		上半季	下半季	上半季	下半季
前年合計		六四八,二〇九,六六七	三,〇〇二,一四七,一〇六	二四〇,一三九,六七四	一四〇,三六五,〇一四
合計		一八,一一七,九八,三五六	六二,一一七,〇一,五二二	六四七,八七六,七一〇	二九三,七〇一,八〇〇
京都貯金銀行		八三,八九二,〇〇〇	一八,七九四,〇〇〇
合資 京都銀行		四,〇〇〇,〇〇〇	...	五,一九九,〇〇〇	...
株式 日本産業銀行		三六〇,一三〇,二二五	...	五,八八〇,〇〇〇	...
株式 日本産業銀行	
全農商銀行		四五九,五二五,〇〇〇	...	八,八六八,〇〇〇	...
全伏見銀行		九,四七〇,〇〇〇
全丹後商工銀行		二六,九三一,三〇〇
全相樂銀行		一八,七八五,四八〇
全起業銀行		一三,〇七〇,〇〇〇
全中京銀行		二九七,一九〇,六九六
全近江支店		一,〇〇四,九九三,五九五
全平安銀行		一,三二六,〇一八,五九七

荷爲替手形

百二十四

第七十國立銀行	四,一三四,〇〇〇	...	四,一二四,六〇〇
第十三國立銀行	九四〇,四二〇,〇〇〇	二〇,七〇四,〇〇〇	七三,三三八,〇〇〇
京都支店
第百二十國立銀行	一,七〇三,五九四,四〇〇	七五五,〇〇〇,二九〇	九七七,五九三,八五〇
株式 園部商工銀行	二四〇,〇〇〇	...	二四〇,〇〇〇
第百三十國立銀行	二二,五一六,五〇〇	八六,七二五,〇〇〇	二五,七九一,五〇〇
福知山支店
伏見支店	九〇,六五二,四三三	九〇,六五二,四三三
合名會社 三井	六六八,五六八,九七〇	三三六,四四二,八三〇	三三三,一二六,一四〇
株式會社 北桑銀行	七二,六九六,四六六	二一,七三六,九九〇	四九,九五九,四七八
株式會社 園部銀行	一一,二六〇,九六	二,一一六,七八五	九,一〇九,三三三
全宮津銀行	五八,八四八,八〇五	二五,七三〇,二八〇	三三,一二八,五二五
全京都銀行	一,九三二,七二九,三五八	四八七,六六二,三五九	一,四三三,〇六六,九九九
全京都貿易銀行	一七五,三六五,八〇一	七五,九四六,八〇一	九九,四一九,〇〇〇
全周山銀行	八,六五二,三三六	一,六六五,八三〇	六,九八六,三九六
全西陣銀行	一,六〇四,一七四,八〇〇	七〇五,三七一,八〇〇	八九八,八〇三,〇〇〇
全鴨東銀行	五九二,七三一,六四〇	二三八,六五七,一〇〇	四四四,〇七四,五四〇
全丹後商工銀行	三二九,二〇四,〇〇〇	六三,九四二,〇〇〇	一四三,二六二,〇〇〇

株式 會社 京都商工銀行	一七四五,二〇,九六五	一一,二五,四八〇,四一三	六九,七三〇,五五三	一一,二〇,一〇七,六六三	六九六,一四三,六八七	五三,九六三,九七六
全 伏見銀行	四八九,四四一	四八九,四四一
全 龜岡銀行	10,600,000	10,600,000
第四十九國立銀行	一四八,二八二,〇一一	一〇四,七四九,一九五	四三,五三三,八一六	六六,一八三,六四六	一四三,三九八,〇八九	五,六四三,九,五五七
株式會社 第一支店	五三,〇五八,九七七	一三,七九二,五五六	三六,五三三,三四一	五八,八二四,五四〇	二〇六,六六三,四六七	三〇,一一四,一〇,七三三
第百一十一國立銀行	五,二七六,七〇〇	三,六二八,三五〇	一,六四八,四〇〇	四三,八二六,九八三	一六,五六六,五六三	二七,二六〇,四二〇
第百一十國立銀行	八,八二九,〇〇〇	六,七七〇,〇〇〇	二,〇五九,一〇〇	五,一八二,七五〇	三三,一〇七,六〇〇	二九,七三〇,一五〇
第百二十國立銀行	一六〇,〇六二,〇〇四	一三六,四七〇,八二九	二二,五九一,七五五	二五,一一八,九四〇	三七,三〇六,八〇六	二四,八八二,五九七
第百一十一國立銀行	四,七〇三,五三三	三,二〇四,五六三	一,四九九,〇〇〇	三,四九一,四〇七	一,四四八,二六六	二,〇四三,一四一
株式會社 園部商工銀行	八,九四八,六六六	八,八八三,三三三	八,〇八〇,三三三	二,三四三,三三〇	一〇,八四一,一〇〇	一一,五九二,三三〇
第百三十國立銀行	二九〇,八五,六六三	六,二〇五,〇〇〇	三,二八〇,六七三	四,七二七,八七一	一,八七〇,〇〇〇	二,八五七,八七一
株式會社 福知山支店	八四,九八五,九九八	二九,五八一,七五六	五五,四〇四,二四二	一七,四七三,〇〇六	一一,三三三,七〇六	五,二五〇,三〇〇
株式會社 福知山支店	一一,七五五,五九四	五,二一八,五〇三	五,九七五,一五七	八,五二〇,六八一	四三,一一四,八八三	四二,九二四,五〇八
合名會社 三井銀行支店	一一,八二五,〇〇〇	二,四二七,〇〇〇	九,三九八,〇〇〇	二,〇七六,一一六	二,〇七六,一一六
株式會社 園部銀行	二,八八,六四五	三,八〇〇,〇〇〇	九〇八,六四五
全 宮津銀行
全 明瞭銀行	三六,八二五,〇〇〇	一,四五一,〇〇〇	三六,八二五,〇〇〇

全 京都銀行	五七,八四六,五〇〇	七,三三七,〇〇〇	五〇,六〇九,五〇〇	三三,五三〇,一四六	七,五三二,三三六	二四,九六七,九一〇
全 京都貿易銀行	二,二五二,〇〇〇	五,四一〇,〇〇〇	一,七二〇,〇〇〇	二四,七〇六,四一九	一四,二一九,九三〇	一〇,五四〇,四八九
全 西陣銀行	二〇,七三三,九四三	五,七四〇,三三三	一四,九七三,五六六	五〇七,一一六,九五五	三六四,〇九九,九五五	一四三,〇二七,〇〇〇
全 須知銀行	一〇,九九四,三三四	一,一四〇,〇〇〇	九,八五四,三三四	五〇一,九〇〇	五〇一,九〇〇
全 鴨東銀行	一,三三八,一四二	一,三三八,一四二	七,六三〇,九五六	五,四二〇,〇〇〇	二,二一〇,九五六
全 丹後商工銀行	二,〇七四,〇〇〇	一,三三三,〇〇〇	一,七四一,〇〇〇	一五,三三四,四〇九	六,六三六,七六三	八,五九七,六四六
全 平安銀行	四三,八五一,四九四	二,五,六二二,〇〇〇	一八,二三三,四九四	三〇八,〇〇九,二六〇	四七,五〇八,六三三	二六,〇,五〇〇,六四七
全 近江銀行京都支店	一六三,二六八,四〇七	一一九,六〇九,四五九	四三,六五八,九四八	二九五,三三〇,八三三	六,一四五五,五八	二二,三三,八六五,三〇四
全 中京銀行	四八,二六三,四七二	二七,一六四,九七二	二一,〇九八,五〇〇	一五九,五四二,八九一	八六,〇二九,二五	七三,五三,七六六
全 起業銀行	三〇〇,〇〇〇	三〇〇,〇〇〇	一八,五四〇,〇〇〇	一八,五四〇,〇〇〇
全 伏見銀行京都支店	二,三四六,〇〇〇	二,三四六,〇〇〇	一九,九〇二,五八九	一九,九〇二,五八九
全 丹後商工銀行	五,〇〇〇,〇〇〇	五,〇〇〇,〇〇〇
網 野支店	四,四一四,三五〇	四,四一四,三五〇
全 農商銀行	五,四六九,〇〇〇	五,四六九,〇〇〇
株式會社 日本產業銀行	六七五,〇〇〇	六七五,〇〇〇
合 計	二,七四,〇八,七三三	一,六七六,〇〇,四三三	一,〇九八,六〇四,四〇八	五,〇一一,五四七,〇一一	二,一五八,三三五,四四五	二,八五三,一九二,四五六
前 年 合 計	二,二七八,五二九,二九一	四八九,〇三〇,一五八	一,七八九,四九九,三三三	二,九九〇,九六四,八八六	九三七,六八一,三三三	二,〇五三,二八三,五二三

前年合計

代金取立手形

銀行名別	當所代金取立手形		他所代金取立手形
	總數	上半季 下半季	
株式會社 京都商工銀行	六五二,一八五,九九九	三六八,五五九,六五五	二八三,六四六,三三九
全 伏見 銀行	三,八一七,五〇〇	八八三,〇〇〇	二九三,四三〇,〇〇
第四十九國立銀行	四三四,六三〇,七九九	一三四,八六九,三三三	二九九,八二一,四四六
株式會社 第一銀行	一,二八四,一六五,七七六	六九四,七三三,七一一	五八九,四四二,〇六五
第百一十一國立銀行	一八六,一六四,八五七	六五,九九九,九〇〇	一一〇,九六五,三六七
第十三國立銀行	二七六,四八〇,四六八	一一二,二九九,九一〇	一六五,一九〇,五五八
第百二十國立銀行	二,〇八六,七三四,五七五	一,〇七七,五五〇,五九一	一,〇〇九,一九三,九九四
第百一十一國立銀行	九五,〇〇〇	九五,〇〇〇
株式會社 團部商工銀行	七三三,七五五	二七三,七五五	四三〇,〇〇〇
第百三十國立銀行	八,四七七,〇三三	三,一三三,七三〇	五,三三三,三〇三
福知山支店	一,〇三三,六七〇	一,〇三三,六七〇
伏見支店	五八四,七四〇,四八七	三〇二,三五五,七〇六	二六二,三三四,七八一
井合銀行 支行 三店	五七,九七六,四四六	三,三三三,四四八	五四,六四五,〇〇〇
日本銀行 京都出張所

株式會社 津銀行	二七,九〇六,一五九	三,四三七,五一九	二四,四六八,六四〇	二四六,四五〇	二四六,四五〇
全 京都 銀行	一八,八八八,六三〇	二,七七七,九〇〇	一六,一一〇,七三〇	三,六五五,九〇三	五,七〇九,八六八	一七,九四三,〇三五
全 京都貿易銀行	三,七六九,五六〇	二,五四三,一七〇	一,二二六,三九〇	四八,三九六,八七三	二七,四四三,六四三	二〇,九五三,三三〇
全 西陣 銀行	三三,一九八,七一九	八,〇二二,九〇〇	一四,一八五,八一九	四八,五二五,五二八	二二,三三〇,三三三	三六,一九五,二九三
全 須知 銀行	九八七,五〇〇	九八七,五〇〇	四二六,〇〇〇	四二六,〇〇〇
全 丹後商工銀行	一,〇二二,八〇四	二七,一五五	八三一,二七九	六八五,六三〇	七〇,六三〇	六一五,〇〇〇
全 平安 銀行	三三,六三三,二九六	一〇,一〇四,九七六	二七,五二八,三三二	一三,九四五,七六〇	五,四六六,二〇〇	八,四五九,五六〇
全 近江 支店	三三三,七七三,三三〇	一三七,五四六,三二七	一九五,一七〇,七〇三	四一〇,八二一,七九八	一五九,五九九,三八一	二五二,三三三,四一七
全 中京 銀行	一三二,二五六,九四九	四三,四七五,二五六	九四,七八一,六九三	二〇,一七七,八七五	一一二,五四四,二六一	八九,六三三,六一四
全 相樂 銀行	五六一,五三〇	五六一,五三〇	一八一,二二〇	一八一,二二〇
全 起業 銀行	三三,八三九,〇四〇	四,三三〇,〇〇〇	一八,五一九,〇四〇	四二,三五〇,五六八	六,三七四,五七五	三五,九七五,九九三
全 伏見 支店	八六六,七二二	八六六,七二二
全 農商 銀行	七,五三三,〇〇〇	七,五三三,〇〇〇	九六三,三三〇,〇〇〇	九六三,三三〇,〇〇〇
第六十八國立銀行 木津支店	六,一五〇	六,一五〇
株式會社 日本産業銀行	六,一六九,七〇〇	六,一六九,七〇〇	五,九三九,一五九	五,九三九,一五九

代金取立手形

百二十六

合 計	六,五六〇,三九九,八七九	三,一〇〇,二五七,一九一	三,四五〇,一四一,六八八	四,〇三三,九一四,三三三	一,七七五,六六五,六七〇	二,二五八,一四五,七六三
前年 合計	三,六三二,三二六,九七六	一,三三五,二七二,七二七	二,二九六,〇五四,一五一	二,二七〇,四三六,一三〇	九三七,六二五,〇九六	一,三三二,八二二,〇三三

銀行株金百圓ニ對スル割賦金

銀行名種別	一年間合計	上半季割賦金	下半季割賦金
株式會社 京都商工銀行	10,000	5,000	5,000
全 北桑銀行	11,000	6,000	5,000
全 伏見銀行	8,000	4,000	4,000
全 龜岡銀行	11,000	6,000	6,000
全 園部商工銀行	9,000	4,500	5,000
全 福知山銀行	9,000	5,000	4,000
京都貯蓄銀行	7,000	3,500	3,500
株式會社 園部銀行	5,000	2,500	2,500
全 宮津銀行	15,000	7,500	7,500
全 京都貯藏銀行	10,000	5,000	5,000
全 綾部銀行	6,000	3,000	3,000

全 明瞭銀行	六,五〇〇	三,〇〇〇	三,五〇〇
全 京都銀行	10,000	5,000	5,000
全 京都貿易銀行	8,000	4,000	4,000
全 周山銀行	八,五〇〇	四,〇〇〇	四,五〇〇
全 西陣銀行	八,〇〇〇	四,〇〇〇	四,〇〇〇
全 須知銀行	九,五〇〇	四,五〇〇	五,〇〇〇
全 額田銀行	11,000	六,〇〇〇	六,000
全 西陣貯蓄銀行	8,000	四,〇〇〇	四,000
全 鴨東銀行	10,000	五,〇〇〇	五,000
全 丹後商工銀行	10,000	五,〇〇〇	五,000
全 平安銀行	八,七五〇	四,〇〇〇	四,七五〇
全 中京銀行	六,八四〇	三,〇〇〇	三,八四〇
全 商工貯金銀行	五,〇〇〇
全 相樂銀行	四,〇〇〇
全 園部貯蓄銀行	六,五〇〇	三,〇〇〇	三,五〇〇
全 福知山貯蓄銀行	六,五〇〇	三,〇〇〇	三,五〇〇

銀行株金百圓ニ對スル割賦金

全 起業銀行	六,四〇〇	一,五〇〇	四,〇〇〇
全 川東貯金銀行	二,五〇〇	...	二,五〇〇
全 本梅銀行	一,七五〇	...	一,七五〇
全 日本産業銀行	二,五〇〇	...	二,五〇〇

株式取引所

管下本年株式賣買出來高ハ百三十一万零六百七十五株ニシテ之カ種類ヲ區別スルルハ左表ノ如シ

種別	明治廿九年	全 廿八年	全 廿七年	全 廿六年	全 廿五年
京都株式取引所	九,五六三	二,三六九四	一,四三〇二	一,五五五	...
山陽鐵道	九,五六六	八四六	九二	三〇四	三,〇三〇
關西鐵道	三六〇,一九五	三二,一五〇	二五,三九八	一七六,七七〇	四,五,一八六
九州鐵道	五八〇三	三五八	一九八	二,五二六	二,三三〇
北海道製麻	一,二五〇	七,〇五八	一,五八	二,三三三	五,二二〇
京都織物	六,七〇九	一七,七二二	二七,三〇二	四三,二五六	二七,五九六
京都電燈	一,九六〇	四,九三六	一,六〇〇	一五,〇八八	四,一五五

浪花紡績	一,三四六	五,〇三六	二六,三三〇
叅宮鐵道	七,二七〇	一六六,二五六	三一九,五三三	三,一〇一	...
金巾製織	二,七四四	一七,八八八	九,二九四	五五二	...
大阪株式取引所	二四
總武鐵道	...	九二四
京都電氣鐵道	二,四七九	三六,五二〇	七三八
筑豊鐵道	...	一四〇	四五六
豊州鐵道	七,〇四五	八四,四九二
關西貿易	...	一五六	五四	六,六三二	二,八八二
帝國商業銀行	三〇,八八四	九七,五三八
播但鐵道	...	三三〇	一四,六二四
奈良鐵道	六,三四〇	二,六五一	一,三四
近江麻絲紡績	...	三〇四	一,一六〇
和歌山紡績	...	八	三四八
日本海陸保險	...	九,九三四	一六二
札幌製糖	一六〇	六,七七〇	二〇

株式取引所

日本紡績	二、三六〇	四、六六〇
京都商工銀行	五	八〇
炭礦鐵道	二四	三二八	七、五三四
大阪商船	五八
大阪鐵道	一〇〇
大阪紡績	一一
京都鐵道	五七、九三〇
西成鐵道	八五、九九〇
關西鐵道新株	二二〇
豐州鐵道新株	八〇
北海道製麻新株	二八〇
南海鐵道	四三、九四〇
唐津興業鐵道	一、三三三
合計	一、三二〇、六七五	七、九四、八三四	六、四五、〇二六	三五八、四九四	一一五、三七四

本表ニ據ルルハ之ヲ前年ノ賣買出來高七十九萬四千八百三十四株ニ比シテ五十一萬五千八百四十一株増加セリ

米穀取引所

管下本年米穀取引所ニ於テ賣買セシ米ノ總高ハ二百八十五萬九千零七十石ニシテ其箇所ヲ區別スレハ左表ノ如シ

箇所	年別	明治廿九年	全廿八年	全廿七年	全廿六年	全廿五年
京都米穀取引所		二、八四七、九二〇石	一、八四四、四〇〇石	二、一八〇、一六〇石	二、一五七、八六〇石	二、八二八、七〇〇石
福知山米穀取引所		八、一一〇〇	一、九〇、〇六〇	三、一五、四〇〇
宮津米穀取引所		三、一五〇	五、五二、六二〇	一〇〇、三三〇

本表ニ據ルルハ京都米穀取引所ニ在テハ前年ノ賣買總高百八十四萬四千四百二十石ニ比シテ百万三千五百石ヲ増加シ福知山米穀取引所ハ其十六萬九千零六十石ニ比シテ十六萬零八百六十石宮津米穀取引所ハ其五十五萬二千六百二十石ニ比シテ五十四萬九千四百七十石各減少セリ

雜

○諸組合

管下本年現在ノ各組合總數ハ七十六ニシテ其名稱戶數等ヲ示スルハ左表ノ如シ

京都市ニ於ケル本年各労働者ノ所得タル賃銭ハ左表ノ如シ

種別	給料		三			九		
	上	中	下	上	中	下		
農作年雇	男半年給 一八〇〇〇	二二〇〇〇	九〇〇〇	二四〇〇〇	一六〇〇〇	二二〇〇〇		
農作日雇	女全 六〇〇〇	五〇〇〇	四〇〇〇	九〇〇〇	七五〇〇	六〇〇〇		
養蠶	男全 二五〇	二〇〇	一〇〇	一六〇	二五〇	一〇〇		
蠶絲繰	女全 二〇〇	一六〇	一〇〇	一三〇	二〇〇	一〇〇		
機織	男全 五五〇	三六〇	二四〇	六〇〇	四〇〇	二六〇		
陶器糖轆師	日給 二六〇	三三〇	一六〇	三三〇	三三〇	二〇〇		
漆器塗師	全 六〇〇	四〇〇	二五〇	六〇〇	四〇〇	三〇〇		
銚職	全 三三〇	二五〇	一五〇	四〇〇	三〇〇	二〇〇		
袋物職	全 三三〇	三〇〇	二五〇	三三〇	三〇〇	二五〇		

自五月一日
至十一月一日

染物職	全	三〇〇	二六〇	一〇〇	三〇〇	二六〇	一〇〇
和服仕立職	全	三三〇	三〇〇	一〇〇	三三〇	三〇〇	一〇〇
洋服仕立職	月給	一五〇〇〇	一一〇〇〇	九〇〇〇	一五〇〇〇	一一〇〇〇	九〇〇〇
木挽職	日給	四三〇	四〇〇	三〇〇	六〇〇	四三〇	三〇〇
大工	全	三三〇	三〇〇	二〇〇	三三〇	三〇〇	二〇〇
左官	全	四〇〇	三三〇	二〇〇	四〇〇	三三〇	二〇〇
瓦葺	全	三〇〇	二五〇	一五〇	三〇〇	二五〇	一五〇
家根職	全	四〇〇	三三〇	二〇〇	四〇〇	三三〇	二〇〇
煉瓦職	全	三〇〇	二五〇	一五〇	三〇〇	二五〇	一五〇
指物職	全	四三〇	四〇〇	三〇〇	四三〇	四〇〇	三〇〇
經師職	全	三〇〇	二五〇	一五〇	三〇〇	二五〇	一五〇
疊刺職	全	三〇〇	二五〇	一五〇	三〇〇	二五〇	一五〇
建具職	全	三〇〇	二五〇	一五〇	三〇〇	二五〇	一五〇
石工	全	四三〇	三〇〇	二〇〇	四三〇	三〇〇	二〇〇
植木職	全	三三〇	三〇〇	二〇〇	三三〇	三〇〇	二〇〇
煙草刻職	全	二六〇	二三〇	一三〇	二六〇	二三〇	一三〇

賃 銭

製茶男女	菓子製造職	下駄職	靴職	馬具師	車製造職	紙漉工	漆掻職	鑄物職	鍛冶職	棉打職	活版植字職	版摺職	油絞職	船大工	桶職
全	月給	日給	全	全	全	日給	日給	全	全	月給	全	日給	全	全
500	2000	500	400	1000	500	100	500	500	500	2000	10000	300	500	500
500	11000	1100	200	600	500	100	300	500	200	9000	8000	300	500	1100
250	3000	100	110	500	1100	100	100	300	100	6000	5000	300	300	1100
自五月上旬至七月中旬	3000	500	500	1000	500	1100	500	500	500	10000	15000	300	500	3000
	11000	500	200	600	500	100	500	500	500	10000	11000	300	500	2000
	3000	1100	110	500	1100	100	100	300	200	7000	5000	300	300	1100

酒造稼人	醬油造稼人	漁夫	抗夫	日雇人夫	下男	下女
全	半年給	日給	日給	月給	半年給
300	19500	500	500	3000	13000
1100	11000	100	350	2500	9000
100	9000	150	250	1000	5000
500	19500	300	500	3500	15000
500	11000	100	350	3000	11000
200	9000	150	250	1000	5000

○貯蓄

貯蓄ノ方法一ニシテ足ラス故ニ之カ調査ヲ遂クルモ亦容易ナラス本年モ例ニ據テ勤勉貯蓄郵便貯蓄銀行貯蓄ノ三種ヲ調査シ之ヲ左ニ表示ス

勤勉貯蓄

但本貯蓄ノ中金員或ハ郵便局銀行等へ預入タル分モ合計セシモノアルモ知ヘカラスト雖モ其區別ヲ明カニスルニハ頗フル困難ナル事情アルヲ以テ之ヲ姑ク問ハス

郡區名	金員	公債証書	立米	米	粃	麥	粟	稗
中郡	四八九,九八〇	三,八五〇,〇〇〇	三〇九,三三七	三,〇〇〇
與謝郡	二五,一七六,〇〇八	六〇〇,〇〇〇	一七六,六六六	一四一,六〇三	七,八二
加佐郡	一,〇六七,七八六	六〇〇,〇〇〇	一六,六八〇	一九,一〇〇	五七,六〇
天田郡
何鹿郡	六〇九五,八五五	四,四一四,〇〇〇	一六七,九七五
船井郡	五,一九八,四八九	一〇六,八四二	三六,〇〇〇	一九,六〇〇
北桑田郡	一,一四四,五四二	一六,〇九,三〇〇	一三一,〇〇〇	六〇,〇〇〇
南桑田郡	二九,八七二,七三三	二,二五〇,〇〇〇	三三六,〇〇〇
相樂郡	五,一〇七,六一一	七,二五〇,〇〇〇	三六六,〇〇〇	一,三三〇,〇〇〇	三,一〇〇
綴喜郡	二六,四九六,八〇二	一九,四七五,〇〇〇
久世郡	五,八七一,〇〇〇	一九,四〇〇,〇〇〇	一四〇,〇〇〇
宇治郡	四,四三三,二一〇	三,六三〇,〇〇〇	一三,〇〇〇
紀伊郡	七,二五七,〇一	二,七〇五,〇〇〇	一〇〇,五八〇
葛野郡	七六九,〇〇〇
愛宕郡	一六,〇五八,四五四	一,一八〇,〇〇〇	三,五〇〇	七,〇〇〇
郡區名	金員	公債証書	立米	米	粃	麥	粟	稗

郵便貯蓄	全廿六年	全廿七年	明治廿八年	合計	熊野郡	竹野郡
全	一三三,九三三,六九九	一六一,〇四七,〇〇八	一七二,七七〇,〇八六	一四八,三九七,三三三	二,九〇二,一八八	一〇,五六七,九四二
預	二二,六二五,〇〇〇	三三,六六〇,〇〇〇	五九,八八五,〇〇〇	八〇,六二八,三〇〇	三,一七五,〇〇〇
入	九三四,一五七	二,一九九,九六三	一,九四九,六一〇	一六二,一三三	二,三五〇	四,〇〇〇
拂	一,三三三,三三六	一,五七三,三七三	一,二〇四,六一一	一,三五〇,一一五	一〇四,一四〇	三,二四二,四八六
戻	四七五,八六六	二,四〇〇,八六〇	三二七,一五五	三七九,〇八六	五,〇〇〇	二,二五,九五八
全	四七〇,七四	八,一四四,四四	八,四九二,五	一一四,六三四

市郡名	局所數	新規人員	度	數	金	額	度	數	金	額
京都市	四一	六,一九八	七〇,三三七	三六六,九二二	一七,二〇八	五五,一七四,三三三	二七	七,六二二,七三七
愛宕郡	一	一〇五	一,〇四五	八四八,三〇三	二〇七	七,六二二,七三七
紀伊郡	二	三六七	四,一〇一	一五,九一七,五二二	七六一	一九,五一八,九八九
久世郡	三	五一六	三,三六七	一〇,八六二,一六七	六三七	一八,三〇九,〇三九
相樂郡	三	二八四	一,八四八	二〇,五四一,三三七	四七〇	一八,二四三,九〇四
綴喜郡	四	三七五	三,六四三	二二,四七九,六九二	一〇,八五	三五,七六三,一六三
宇治郡	一	一〇三	九三七	五六六,七四七	二二二	六,三三五,〇〇〇

郵便貯蓄

百三十三

全	明治廿八年	合	郡	竹	熊	加	與	中	何	天	船	北	南	萬	乙
廿七年	廿八年	計	部	野	野	佐	謝	郡	鹿	田	井	桑	桑	野	訓
九	九	一〇	六	三	二	五	五	二	六	六	七	三	三	二	二
一四、〇六七	一五、二七一	一三、五一一	六、二二三	一、八七	一、六八	六、三三	五、七六	一、九七	六、七二	五、九一	四、〇二	一、五一	四、〇八	二、八八	一、六八
一三、四七四	一四、一七六	一二、七三二	五、四四五	二、〇七	一、三九	三、七六	四、六〇	一、七七	四、四四	二、〇七	五、五五	一、五七	四、八七	三、〇六	一、三六
六、七〇、七六、四七六	七、五〇、二七、八〇四	六、〇九、六四、一一一	二、三三、〇三、九八九	五、一四、〇、八五	六、一五、三、三四	二、五〇、八一、七六三	一、七、三九、〇八二	五、三三、〇、〇一〇	一、〇、九八、四八二	五、九六、三、二〇二	一、七、四、五、二一九	三、三六、〇、四八三	一、八、三〇、八、六六五	一、四、八、三、四、三、一五	一、〇、三、〇、五、七、六
二七、一五九	二七、二八三	二七、五三三	一〇、三三五	二七、八	三、八七	八、九八	一、〇、四八	三、四〇	五、三〇	四、六一	九、五三	一、三六	八、二二	五、二四	五、九六
八、九、二七、〇、七〇	八、〇、五、八、四、七、七、五、六	八、二、四、二、一、三、一	二、七、〇、二、六、八、八、八	五、九、四、九、二、四、五	一、〇、九、八、八、二、八	二、五、二、六、六、三、三三	二、一、二、〇、〇、九、四、二	七、四、九、六、七、二	九、六、三、一、九、九、六	六、四、三、四、三、五、三	二、一、三、九、七、五、〇	一、七、一、九、六、二、三	一、八、八、九、八、四、六、五	一、六、三、五、六、二、六、九	一、九、一、四、一、三、一

全	廿六年	全	廿五年
...	一六、五、五、二	...	一四、一、五、三
...	七、六、九、〇、三、四、三、三	...	六、三、九、九、五、四、一、七、七
...	二、三、三、五、二	...	二、三、三、五、二
...	五、七、三、三、六、三、七	...	五、七、三、三、六、三、七

本表ニ據ルルハ之ヲ前年ノ預入總金額ニ比シテ拾四萬零六百五拾參圓九拾錢參厘減セリ又
拂戻金額ニ於テハ壹萬五千五百七拾參圓參拾七錢五厘増加セリ其原因ハ詳ナラスト雖モ蓋
シ貯蓄事業ヲ營ミシ銀行ノ増殖セシニ依ル

銀行貯蓄

管下本年十二月末日調査ニ係ル人民ノ銀行貯蓄額ハ百七拾八萬六千零五拾四圓拾壹錢壹厘
ニシテ之ヲ區別スルハ左表ノ如シ

銀行	名	金額
株式	京都貯蓄銀行	五、七、四、五、八、七、〇
會社	京都貯藏銀行	三、一、一、〇、三、九、二、〇
全	西陣貯蓄銀行	六、三、〇、八、九、五、九、六
全	西陣貯蓄銀行	四、二、四、三、七、六、九、一
全	東 銀 行	一、八、一、一、〇、七、八、六、八
全	商工貯金銀行	三、一、四、三、三、一、九、〇
全	福知山貯蓄銀行	...

全	國部貯蓄銀行	八、三二五、六〇七
全	伏見銀行	一、一九二、二二五
全	龜岡銀行	三、〇五七、〇九七
全	京都貯蓄銀行舞鶴支店	一四、九五三、四五一
全	京都貯蓄銀行寺町出張所	一九、六〇三、〇五一
全	大阪貯蓄銀行京都支店	一四五、七八一、五七四
全	京都貯蓄銀行第三出張店	二一、八六二、九七四
全	日本貯蓄銀行中立賣出張所	六一、七六四、四〇三
全	鳴東銀行本町支店	一七、八四六、四三一
全	京都貯蓄銀行今出川出張所	二九、六六一、四三〇
全	京都貯蓄銀行宇治出張所	六、七一七、五七二
全	京都貯蓄銀行宮津出張所	八五七、七四〇
全	鳴東銀行第一出張店	一〇、五九〇、二一七
全	伏見銀行京都支店	一、六七二、八三一
全	川東貯蓄銀行	四九、二二四、五四〇
全	第一出張店	一五、〇八七、〇五六

全	中立貯蓄銀行松原支店	四九、八七七、一六四
全	鳴東銀行堀川支店	四、六七一、一〇五
全	大坂貯蓄銀行西陣出張所	四八、三〇一、八一七
全	西陣貯蓄銀行第一出張店	三、七〇九、六三六
全	平安貯蓄銀行	一〇、六七二、六七七
全	八木貯蓄銀行	五、八七二、〇三七
全	京都貯蓄銀行伏見支店	九七、九〇五、八六四
全	日本貯蓄銀行京都支店	三三九、二三〇、〇四七
全	日本貯蓄銀行河原町出張所	二七、八五六、一四七
全	京都貯蓄銀行第一出張店	七〇、二八三、九二〇
全	京都貯蓄銀行第二出張店	二七、五七七、三六二
合	計	一、七八六、〇五四、一一一

本表ニ據ルルハ之ヲ前年ノ六拾八萬九千七百零八圓貳拾錢壹厘ニ比シテ百零九萬六千參百四拾五圓九拾壹錢増加セリ是レ他ナシ本年ニ於テ貯蓄事業ヲ營ミシ銀行ノ増殖セント一般ニ好景氣ナリシニ依リ隨テ餘資ヲ預入ル、モノ多キニ由レリ

獎勵諸會

管下本年中獎勵ニ係ル褒賞ヲ授與セシ諸會開設ノ總數ハ三十一ニシテ之ヲ前年ノ百零五ニ比スレハ七十四ヲ減セリ是レ他ナシ本年ハ降雨多クシテ農作物ニ被害甚シク之カ爲メ其產品ヲ品評スルニ足ラサル事實アリシ等ノ故ヲ以テ開會ヲ見合セタルニ由レリ之カ開會地名及出品數等ヲ細示スレハ則チ左表ノ如シ

會名	開會地名	區域	種類	出品數	出品人員	受賞人員	來觀人員	會費總額
農產物品評會	北桑田郡周山村	全郡	米外數品	五百零三點	四百零三人	二百十三人	二百零九人	百貳拾六圓九拾錢
伏見町堀内村聯合農會	紀伊郡堀内村	伏見町堀内村	全	六十五點	四十一人	三十人	五十人	拾貳圓
農產品評會	相樂郡加茂村	全郡	全	百九十四點	百五十三人	六十六人	五百人	參拾八圓
全	愛宕郡花背村	花背村	全	六十二點	五十八人	二十人	五十人	參圓
全	相樂郡高麗村	高麗村	全	二百三十二點	二百九人	八十人	二百三十人	參拾五圓
全	相樂郡棚倉村	棚倉村	全	百四十五點	百二十人	四十人	二百五十人	拾五圓
全	熊野郡久美濱町	全郡	全	三百零點	三百十三人	百四十七人	六百人	四拾圓
全	宇治郡醍醐村	全郡	米、麥	百點	九十四人	四十七人	四十人	貳拾壹圓九拾參錢
全	愛宕郡下鴨村	全郡	米外數品	三百零三點	三百十六人	百三十五人	三百人	五拾參圓五拾八錢

會名	開會地名	區域	種類	出品數	出品人員	受賞人員	來觀人員	會費總額
全	相樂郡山田庄村	山田庄村	全	百零十點	百二十人	三十三人	二百八十八人	六圓
織物及繪畫共進會	相樂郡木津町	相樂郡及大和奈良	織物種類	六百零二點	五十人	四十人	五百三十人	百四圓五拾壹錢六厘
農產品評會	相樂郡東和東村	東和東村	米外數品	二百六十點	九十二人	百七人	三百零十人	八圓五拾錢
全	何鹿郡中筋村	中筋村	稻	三百點	二百零三人	百十四人	三百零五人	拾貳圓
全	相樂郡木津町	各町村	米外數品	五百零三點	四百二十人	百六人	六百八人	七拾五圓
五二會全國品評大會	上京區岡崎町	東京外二府三十二縣	織物外百數十種	四百七十八點	四百零四人	二百八十四人	二千二百零七人	九千五百四拾七圓九拾參錢
全	竹野郡木津村	木津村	繭生糸	百九點	百二人	五十人	二千零五人	五拾圓
新古美術品展覽會	上京區岡崎町	東京外二府五縣	繪畫外十二種	零三三點	二百十六人	百三十九人	六萬二千二百九十九人	參千貳拾貳圓參拾七錢參厘
農產品評會	與謝郡日置村	日置村	繭外數品	百十九點	百五十人	六十二人	四百人	拾參圓貳拾錢
全	乙訓郡大原野村	大原野村	稻	七十點	七十人	七十人	百二十人	貳拾四圓五拾五錢
全	葛野郡花園村	花園村	米外數品	百六十二點	百六十二人	九十人	三百零十人	參拾貳圓參拾貳錢九厘
全	愛宕郡上加茂村	上加茂村	稻外三品	二百零三點	七十五人	八十九人	百三十二人	拾七圓六拾錢
全	乙訓郡久世村	久世村	稻	二百點	二百人	四十二人	七十五人	拾貳圓
全	乙訓郡向日町	向日町	米外數品	百三十五點	百三十五人	二十六人	四十八人	六圓
全	乙訓郡乙訓村	乙訓村	稻、米、麥	百九十點	百六十九人	五十人	百九十九人	拾四圓
全	乙訓郡海印寺村	海印寺村	米、稻	三十四點	三十四人	二十四人	五十人	五圓

獎勵諸會

全	乙訓郡向日町	全	郡	米外數品	二百零一點	二百六十八	九十人	二百五十八人	六拾貳圓
全	與謝郡石川村	全	與謝郡	米外數品	五百一點	四百八十人	百三十一人	五百八十八人	百貳拾五圓
全	船井郡園部村	全	園部村	全	百四十九點	八十三人	四十二人	五百十三人	貳拾圓
全	船井郡八木村	八木村	稻、綿	四十五點	三十人	三十人	三十人	百五十人	拾圓七拾六錢
全	葛野郡衣笠村	衣笠村	稻外三品	六十一點	五十七人	六十人	六十人	十人	貳拾七圓
全	船井郡胡麻郷村	胡麻郷村	米外數品	七十八點	四十二人	三十九人	四百六十八人	拾八圓	

○地方税支出獎勵事項

普通農事之部

一 數年來地方税ヲ以テ補助シ來リシ本府農會ノ事業ハ年々擴張シ之カ爲メニ其附屬スル農事試驗場ノ成績ノ如キモ漸次進歩ノ姿ナリシヲ以テ尙之カ發達ヲ促カサシメ爲從來府廳ノ直轄ニ係ル各農事試驗ヲ府農會ノ事業トナサシメ地方税ノ補助ヲ増加シ該事業及經費ノ收支計算ハ府廳之ヲ監督セリ

蠶糸業之部

一 養蠶製糸ノ發達ヲ圖ランカ爲メ本年モ郡部地方税ヲ以テ養蠶巡回教師及製糸巡回教師ヲ雇入レ各郡ニ派遣シ府廳及郡長ニ於テ之ヲ監督シ專ラ教授獎勵セシメタリ又府下蠶糸業

組合取締所ノ事業トシテ設立セル高等養蠶傳習所經費補助トシ本年度ニ於テモ郡部地方税ヲ交付シ其成績タルヤ卒業生數名ヲ出セリ又農商務省所轄ニ係ル蠶業講習所ノ募集ニヨリ講習生志願者合格ノモノ本科生五名別科生一名ヲ入所セシメタリ

茶業之部

一 府下茶業組合聯合會議所ノ事業トシ設置セル紅茶製造傳習所ハ其改良發達上ニ於テ關係スルヤ最モ大ナルヲ以テ年々地方税ヲ以テ補助シ來リシガ其結果タルヤ相當ナル得業生ヲ出セシニ依リ本年ニ於テハ更ニ模範製茶場ヲ紀伊宇治久世相樂何鹿ノ五郡ニ設置セシニヨリ地方税ヲ以テ之ヲ補助シ府廳其監督ヲ爲セリ而シテ其結果タルヤ卒業生三十名講習セシ職夫百十一名ヲ出セリ又其講習中ニ製造シタル綠茶ノ總額ハ五千四百十二斤ナリシ一 害蟲驅除豫防ニ關スル件ニ付本年三月法律第十七號ニ依リ府令ヲ以テ害蟲驅除豫防施行規則ヲ定メタリ然ルニ本年七月ヨリ宇治郡宇治村醍醐村及紀伊郡久世郡ノ諸村茶園ニ於テ害蟲發生シ近年稀ナル慘狀ヲ呈シ就中宇治郡ノ如キハ茶園八十町步餘ニ蔓延シ之カ爲枯死ノ狀ヲ呈シタル茶樹二十四町餘歩ニ及ヒタルヲ以テ主務員ヲ實地ニ數回發遣シ其驅除豫法ヲ指示セシムル所アリシ

林業之部

一 林業ニ就テハ前年來獎勵スル所アリシガ本年ニ於テモ地方税ヲ以テ之ヲ補助シ巡回教師

ナ置キ林業上樞要ノ關係アル郡村ヲ巡回獎勵セシメ其成績ハ未ダ顯著ニ至ラスト雖モ漸次植樹ノ必要ヲ感シ町村農會ノ事業トシ或ハ個人ニ於テモ苗圃ヲ設ケ造林ノ緒ニ著クニ至レリ

水産之部

一水産ノ事業ニ付テハ前年來地方税ヲ以テ巡回教師四名ヲ置キ丹後沿海タル加佐、與謝竹野、熊野ノ四郡ハ各壹名ヲ派遣シ漁業法及魚類製造法等ヲ教授獎勵セシム所アリシニ近來ハ營業者ヲシテ奮習ヲ矯正シ改良進歩ノ必要ヲ感セシムルニ至レリ

勸業報告之部

一農商務省訓令ニ係ル農工商通信事項其他統計ヲ調査シ主務省ヘ報告シ又本年度ニ於テモ勸業統計報告ヲ編纂シ地方税ヲ以テ印刷ニ付シ夫々配付シ又勸業臨時報告ヲ府農會ニ付托シ地方税ヲ以テ印刷配付セシムルコト前年ニ全シ

測候所費

一本年度ニ於テハ經費千四百七拾壹圓八拾八錢壹厘ヲ地方税ヲ以テ支出シ從來ノ如ク其業務ヲ執行セシメタリ

京都府立測候所

本年中京都府立測候所ニ於テ觀測セシ氣象并各郡温度、雨、雪、量、雨、雪、日數、降霜、始終比較等ヲ舉

種別	月	空氣壓力		空氣平均		空氣最高		空氣最低		無氣日温最高	日温最高	日温最低	地温最低
		本年	前年	本年	前年	本年	前年	本年	前年				
府立京都測候所	一月	增	減	增	減	增	減	增	減	減	減	減	減
	二月	增	減	增	減	增	減	增	減	減	減	減	減
	三月	增	減	增	減	增	減	增	減	減	減	減	減
	四月	增	減	增	減	增	減	增	減	減	減	減	減
	五月	增	減	增	減	增	減	增	減	減	減	減	減
	六月	增	減	增	減	增	減	增	減	減	減	減	減
	七月	增	減	增	減	增	減	增	減	減	減	減	減
	八月	增	減	增	減	增	減	增	減	減	減	減	減
	九月	增	減	增	減	增	減	增	減	減	減	減	減
	十月	增	減	增	減	增	減	增	減	減	減	減	減
	十一月	增	減	增	減	增	減	增	減	減	減	減	減
	十二月	增	減	增	減	增	減	增	減	減	減	減	減
年													

シレハ概テ左ノ如シ

表解

○空氣壓力ハ重力并海面ノ更正ヲ施シタルモノニシテ耗ヲ以テ示ス○温度ハ總テ攝氏ノ度○水蒸氣張力及蒸發量ハ耗○雨雪水量ハ耗ヲ以テ總量ヲ示シ其日數ハ○一耗以上ノ量アリシ日ヲ算ス○温度ハ百分率ニシテ雲量及オゾンハ十分率ヲ以テ示ス○風速度ハ一秒時間ノ米ヲ以テ示ス○日照時ハ總日照時間ヲ示ス

明治廿九年中京都氣象比較表

日照時間	オ ゾ ン	風		蒸 發 量	雪 日 數	雨 水 量	雲 量	濕 度	水 蒸 氣 ノ 張 力	度 溫		中 地 下 零 米 三	地 下 零 米 五	地 下 零 米 三	地 下 零 米 五
		方 向	速 度							地 下 二 米 〇	地 下 一 米 五				
本年	本年	本年	本年	本年	本年	本年	本年	本年	本年	本年	本年	本年	本年	本年	本年
前年	前年	前年	前年	前年	前年	前年	前年	前年	前年	前年	前年	前年	前年	前年	前年
本年	本年	本年	本年	本年	本年	本年	本年	本年	本年	本年	本年	本年	本年	本年	本年
前年	前年	前年	前年	前年	前年	前年	前年	前年	前年	前年	前年	前年	前年	前年	前年
本年	本年	本年	本年	本年	本年	本年	本年	本年	本年	本年	本年	本年	本年	本年	本年
前年	前年	前年	前年	前年	前年	前年	前年	前年	前年	前年	前年	前年	前年	前年	前年
本年	本年	本年	本年	本年	本年	本年	本年	本年	本年	本年	本年	本年	本年	本年	本年
前年	前年	前年	前年	前年	前年	前年	前年	前年	前年	前年	前年	前年	前年	前年	前年
本年	本年	本年	本年	本年	本年	本年	本年	本年	本年	本年	本年	本年	本年	本年	本年
前年	前年	前年	前年	前年	前年	前年	前年	前年	前年	前年	前年	前年	前年	前年	前年

日 種 各 中 年 本	種 類 及 詳 解		最 多 蒸 發 量	最 多 雨 雪 量	風 ノ 最 強 速 度	空 氣 之 極		空 氣 之 極	空 氣 之 極	空 氣 之 極			
	曇	快 晴				霧	電 雷				雪	最 低	最 高
平均雲量八以上	平均雲量二以下	極メテ濃厚ナリ	電雷アリシ日	量ノ有無ニ拘ラ	量ノ有無ニ拘ラ	電雷アリシ日	最 低	最 高	最 低	最 高			
六月	二月	一月	三月	四月	五月	六月	七月	八月	九月	十月			
本年	本年	本年	本年	本年	本年	本年	本年	本年	本年	本年			
前年	前年	前年	前年	前年	前年	前年	前年	前年	前年	前年			
本年	本年	本年	本年	本年	本年	本年	本年	本年	本年	本年			
前年	前年	前年	前年	前年	前年	前年	前年	前年	前年	前年			
本年	本年	本年	本年	本年	本年	本年	本年	本年	本年	本年			
前年	前年	前年	前年	前年	前年	前年	前年	前年	前年	前年			

府立京都測候所

百二十九

地	數	
	霜	暴風
霜	霜降アリシ日	速方アリシ日
地	數	數
震	數	數
回	數	數
數	數	數

明治廿九年中各郡温度表 (午前十時ノ觀測ニ係ル平均)

地名	月別											
	一月	二月	三月	四月	五月	六月	七月	八月	九月	十月	十一月	十二月
相樂郡木津	本年 三、四	本年 四、一	本年 六、〇	本年 一、四、八	本年 一、六、三	本年 二、三、三	本年 二、五、八	本年 二、六、〇	本年 二、三、八	本年 一、六、九	本年 一、一、六	本年 五、八
久世郡淀	本年 〇、二	本年 〇、八	本年 一、二	本年 〇、〇、九	本年 〇、五、五	本年 〇、一、八	本年 二、三、七	本年 二、六、三	本年 二、四、八	本年 一、八、七	本年 二、四、四	本年 〇、七、七
乙訓郡向日町	本年 一、〇	本年 〇、四	本年 一、〇	本年 〇、九	本年 〇、三	本年 二、四	本年 二、五	本年 二、四	本年 〇、六	本年 一、五	本年 一、〇	本年 〇、七
紀伊郡伏見	本年 〇、一	本年 〇、一	本年 〇、四	本年 〇、四	本年 一、〇	本年 一、八	本年 二、五	本年 二、八	本年 二、三	本年 一、八	本年 一、一	本年 〇、七
宇治郡醍醐	本年 〇、一	本年 〇、一	本年 〇、四	本年 〇、四	本年 一、〇	本年 一、八	本年 二、五	本年 二、八	本年 二、三	本年 一、八	本年 一、一	本年 〇、七
愛宕郡田中	本年 〇、一	本年 〇、一	本年 〇、四	本年 〇、四	本年 一、〇	本年 一、八	本年 二、五	本年 二、八	本年 二、三	本年 一、八	本年 一、一	本年 〇、七
高野郡太秦	本年 〇、一	本年 〇、一	本年 〇、四	本年 〇、四	本年 一、〇	本年 一、八	本年 二、五	本年 二、八	本年 二、三	本年 一、八	本年 一、一	本年 〇、七
南桑田郡龜岡	本年 〇、一	本年 〇、一	本年 〇、四	本年 〇、四	本年 一、〇	本年 一、八	本年 二、五	本年 二、八	本年 二、三	本年 一、八	本年 一、一	本年 〇、七
船井郡園部	本年 〇、一	本年 〇、一	本年 〇、四	本年 〇、四	本年 一、〇	本年 一、八	本年 二、五	本年 二、八	本年 二、三	本年 一、八	本年 一、一	本年 〇、七

明治廿九年中各郡雨雪量表

地名	月別											
	一月	二月	三月	四月	五月	六月	七月	八月	九月	十月	十一月	十二月
北桑田郡周山	本年 〇、七	本年 〇、七	本年 〇、七	本年 〇、八	本年 〇、二	本年 〇、四	本年 一、八	本年 二、三	本年 二、五	本年 一、八	本年 一、四	本年 〇、七
何鹿郡綾部	本年 〇、七	本年 〇、七	本年 〇、七	本年 〇、八	本年 〇、二	本年 〇、四	本年 一、八	本年 二、三	本年 二、五	本年 一、八	本年 一、四	本年 〇、七
天田郡福知山	本年 〇、七	本年 〇、七	本年 〇、七	本年 〇、八	本年 〇、二	本年 〇、四	本年 一、八	本年 二、三	本年 二、五	本年 一、八	本年 一、四	本年 〇、七
加佐郡舞鶴	本年 〇、七	本年 〇、七	本年 〇、七	本年 〇、八	本年 〇、二	本年 〇、四	本年 一、八	本年 二、三	本年 二、五	本年 一、八	本年 一、四	本年 〇、七
與謝郡宮津	本年 〇、七	本年 〇、七	本年 〇、七	本年 〇、八	本年 〇、二	本年 〇、四	本年 一、八	本年 二、三	本年 二、五	本年 一、八	本年 一、四	本年 〇、七
中郡峰山	本年 〇、七	本年 〇、七	本年 〇、七	本年 〇、八	本年 〇、二	本年 〇、四	本年 一、八	本年 二、三	本年 二、五	本年 一、八	本年 一、四	本年 〇、七
竹野郡網野	本年 〇、七	本年 〇、七	本年 〇、七	本年 〇、八	本年 〇、二	本年 〇、四	本年 一、八	本年 二、三	本年 二、五	本年 一、八	本年 一、四	本年 〇、七
熊野郡久美濱	本年 〇、七	本年 〇、七	本年 〇、七	本年 〇、八	本年 〇、二	本年 〇、四	本年 一、八	本年 二、三	本年 二、五	本年 一、八	本年 一、四	本年 〇、七
相樂郡木津	本年 一、五	本年 一、三	本年 一、五	本年 一、〇	本年 一、五	本年 一、〇	本年 一、〇	本年 一、〇	本年 一、〇	本年 一、〇	本年 一、〇	本年 一、〇
久世郡淀	本年 一、〇	本年 一、〇	本年 一、〇	本年 一、〇	本年 一、〇	本年 一、〇	本年 一、〇	本年 一、〇	本年 一、〇	本年 一、〇	本年 一、〇	本年 一、〇
乙訓郡向日町	本年 一、〇	本年 一、〇	本年 一、〇	本年 一、〇	本年 一、〇	本年 一、〇	本年 一、〇	本年 一、〇	本年 一、〇	本年 一、〇	本年 一、〇	本年 一、〇
紀伊郡伏見	本年 一、〇	本年 一、〇	本年 一、〇	本年 一、〇	本年 一、〇	本年 一、〇	本年 一、〇	本年 一、〇	本年 一、〇	本年 一、〇	本年 一、〇	本年 一、〇

府立京都測候所

百四十

地名	月別	明治廿九年中各郡雨雪日数表 (水量ノアリシ日ヲ算ス)											
		一月	二月	三月	四月	五月	六月	七月	八月	九月	十月	十一月	十二月
宇治郡 醍醐	本年	147	77	70	221	660	1658	2996	1664	2906	1812	597	1834
宇治郡 中	本年	261	84	283	687	937	574	1531	695	2378	1581	294	406
愛宕郡 田中	本年	273	75	69	262	664	1752	3549	2247	2747	1586	633	1010
葛野郡 太秦	本年	273	77	74	274	711	1601	3545	2341	2541	1718	630	1010
南桑田郡 龜岡	本年	182	116	80	255	749	1840	3545	2341	2541	1718	630	1010
船井郡 園部	本年	181	104	175	242	749	1840	3545	2341	2541	1718	630	1010
北桑田郡 周山	本年	176	101	175	242	749	1840	3545	2341	2541	1718	630	1010
何鹿郡 綾部	本年	176	101	175	242	749	1840	3545	2341	2541	1718	630	1010
天田郡 福知山	本年	176	101	175	242	749	1840	3545	2341	2541	1718	630	1010
加佐郡 舞鶴	本年	176	101	175	242	749	1840	3545	2341	2541	1718	630	1010
與謝郡 宮津	本年	176	101	175	242	749	1840	3545	2341	2541	1718	630	1010
中郡 峰山	本年	176	101	175	242	749	1840	3545	2341	2541	1718	630	1010
竹野郡 網野	本年	176	101	175	242	749	1840	3545	2341	2541	1718	630	1010
熊野郡 久美濱	本年	176	101	175	242	749	1840	3545	2341	2541	1718	630	1010

明治廿九年中各郡雨雪日数表 (水量ノアリシ日ヲ算ス)

地名	月別	明治廿九年中各郡雨雪日数表 (水量ノアリシ日ヲ算ス)											
		一月	二月	三月	四月	五月	六月	七月	八月	九月	十月	十一月	十二月
相樂郡 木津	本年	15	6	8	26	101	17	3	2	10	17	3	9
綴喜郡 田邊	本年	10	1	1	13	6	2	2	2	3	2	2	2
久世郡 淀	本年	8	2	2	9	10	1	1	1	4	1	1	1
乙訓郡 向日町	本年	0	0	0	1	0	0	0	0	0	0	0	0
紀伊郡 伏見	本年	0	0	0	1	0	0	0	0	0	0	0	0
宇治郡 醍醐	本年	0	0	0	1	0	0	0	0	0	0	0	0
愛宕郡 田中	本年	0	0	0	1	0	0	0	0	0	0	0	0
葛野郡 太秦	本年	0	0	0	1	0	0	0	0	0	0	0	0
南桑田郡 龜岡	本年	0	0	0	1	0	0	0	0	0	0	0	0
船井郡 園部	本年	0	0	0	1	0	0	0	0	0	0	0	0
北桑田郡 周山	本年	0	0	0	1	0	0	0	0	0	0	0	0
何鹿郡 綾部	本年	0	0	0	1	0	0	0	0	0	0	0	0
天田郡 福知山	本年	0	0	0	1	0	0	0	0	0	0	0	0
加佐郡 舞鶴	本年	0	0	0	1	0	0	0	0	0	0	0	0
與謝郡 宮津	本年	0	0	0	1	0	0	0	0	0	0	0	0

府立京都測候所

地名	別											
	平年	本年	平年	本年	平年	本年	平年	本年	平年	本年	平年	本年
中郡峰山	増	三〇	増	三三	増	二〇	増	一六	増	一〇	増	一八
竹野郡網野	減	二七	減	二二	増	一八	減	一五	増	一〇	増	一八
熊野郡久美濱	平年	二六	増	三五	減	一九	増	二六	増	二二	増	一九

明治廿九年中各郡雲量表

(午前十時、觀測ニ係ル平均)

地名	別											
	平年	本年	平年	本年	平年	本年	平年	本年	平年	本年	平年	本年
相樂郡木津	増	五八	増	六六	増	五七	増	五五	増	七〇	増	五五
綴喜郡田邊	減	四九	増	七一	減	六三	増	六三	増	六九	増	七〇
久世郡淀	平年	四二	減	一八	減	五三	増	六〇	増	五五	増	四八
乙訓郡向日町	平年	四四	減	七九	減	六四	増	六八	増	七五	増	六三
紀伊郡伏見	平年	四八	減	六二	減	六六	増	六九	増	七三	増	七〇
宇治郡醍醐	平年	六五	増	八三	減	六九	増	六四	増	六三	増	六三
愛宕郡田中	平年	五九	増	八二	増	七五	増	七〇	増	七五	増	六九
葛野郡太秦	平年	五三	増	七四	増	八二	増	七〇	増	七九	増	七五
南桑田郡龜岡	平年	五〇	増	七六	減	六四	増	七三	増	八〇	増	七〇
船井郡園部	平年	四四	減	二七	減	三七	増	三七	増	三九	増	三七

各郡霜雪初終比較表

地名	種別		初霜(廿八年)	終霜(廿九年)	初終間日數	初雪(廿八年)	終雪(廿九年)	初終間日數
	平年	本年						
北桑田郡周山	平年	本年	十一月七日	五月八日	百八十四日	十二月十一日	三月三日	八十四日
何鹿郡綾部	平年	本年	十一月七日	五月八日	百八十四日	十二月十一日	三月三日	八十四日
天田郡福知山	平年	本年	十一月七日	五月八日	百八十四日	十二月十一日	三月三日	八十四日
加佐郡舞鶴	平年	本年	十一月七日	五月八日	百八十四日	十二月十一日	三月三日	八十四日
與謝郡宮津	平年	本年	十一月七日	五月八日	百八十四日	十二月十一日	三月三日	八十四日
中郡峰山	平年	本年	十一月七日	五月八日	百八十四日	十二月十一日	三月三日	八十四日
竹野郡網野	平年	本年	十一月七日	五月八日	百八十四日	十二月十一日	三月三日	八十四日
熊野郡久美濱	平年	本年	十一月七日	五月八日	百八十四日	十二月十一日	三月三日	八十四日
相樂郡木津	平年	本年	十一月七日	五月八日	百八十四日	十二月十一日	三月三日	八十四日
綴喜郡田邊	平年	本年	十一月七日	五月八日	百八十四日	十二月十一日	三月三日	八十四日
久世郡淀	平年	本年	十一月七日	五月八日	百八十四日	十二月十一日	三月三日	八十四日
乙訓郡向日町	平年	本年	十一月七日	五月八日	百八十四日	十二月十一日	三月三日	八十四日
紀伊郡伏見	平年	本年	十一月七日	五月八日	百八十四日	十二月十一日	三月三日	八十四日

府立京都測候所

宇治郡 醍醐	愛宕郡 田中	萬野郡 太秦	南桑田郡 龜岡	船井郡 園部	北桑田郡 周山	何鹿郡 綾部	天田郡 福知山	加佐郡 舞鶴	與謝郡 宮津	中郡 峰山	竹野郡 網野	熊野郡 久美濱
本年	本年	本年	本年	本年	本年	本年	本年	本年	本年	本年	本年	本年
十一月七日	十一月七日	十一月七日	十一月十五日	十一月七日	十一月十五日	十一月十五日	十一月十四日	十一月十四日	十一月十四日	十一月十四日	十一月十四日	十一月十四日
五月八日	五月八日	五月八日	五月八日	五月十四日	五月十四日	五月十四日	五月十四日	五月十四日	五月十四日	五月十四日	五月十四日	五月十四日
百八十四日	百八十四日	百八十四日	百七十六日	多キヲ十三日	多キヲ十三日	多キヲ十三日	多キヲ十三日	多キヲ十三日	多キヲ十三日	多キヲ十三日	多キヲ十三日	多キヲ十三日
十一月十四日	十一月十四日	十一月十四日	十一月十四日	十一月十四日	十一月十四日	十一月十四日	十一月十四日	十一月十四日	十一月十四日	十一月十四日	十一月十四日	十一月十四日
三月廿二日	三月廿二日	三月廿二日	三月廿二日	三月廿二日	三月廿二日	三月廿二日	三月廿二日	三月廿二日	三月廿二日	三月廿二日	三月廿二日	三月廿二日
百三十日	百三十日	百三十日	百三十日	百三十日	百三十日	百三十日	百三十日	百三十日	百三十日	百三十日	百三十日	百三十日

京都市管内各地氣象摘要
 本年中管内ノ氣候ヲ一見スルニ温度ハ多少ノ高低アルハ免レサル所ナルモ概シテ平年ト甚

シキ變化ナシ雨雪ノ水量ニ至リテハ甚ク多量ニシテ殊ニ八九月ノ交ニ於テ尤モ甚クシク之カ
 爲メ洪水氾濫スルニ至レリ
 雨雪水量ハ平年ヨリ甚ク多量ナルモ三月及五月ハ甚ク少ク六月ハ山城地方少量ニシテ七月
 以後ハ十月ヲ除ク外十一月丹后地方ハ少量管内通シテ甚ク多ク平年ニ倍蓰セリ殊ニ八月三
 十日ノ量ハ實ニ夥シク爲メ諸川漲溢シ加フルニ暴風ヲ交ヘ其被害兩丹地方ニ尤モ甚クシク關
 知山地方ノ如キハ堤防ヲ破リ洪水氾濫シテ人家ヲ流失シ人畜ノ死傷夥シク舞鶴地方モ亦堤
 防ノ決潰ニ由リ浸水人家ヲ襲ヒ深キハ屋庇ヲ没スルニ至レリ而シテ未ダ數日ナラサルニ九
 月三日ヨリ全十一日ニ至ル霖雨ハ又々第二ノ洪水トナリ山城地方其害尤モ多ク河流漲溢シ
 テ城南幾多ノ田園人家ヲ侵水セリ其他此兩回ノ風雨ニ際シテ多少ノ損害ヲ蒙ラザリシハ殆
 ント稀ナリ

○地方稅勸業費

本年京都府會ニ於テ議決セシ明治三十年度地方稅勸業費額ハ左ノ如シ
 一金壹萬八千八百五拾六圓九拾貳錢

內 譯

金千五百四拾圓六拾八錢

測 候 所 費

15/11/36

金二千六百三拾三圓拾五錢
 金千三百拾六圓拾四錢五厘
 金四拾圓八拾錢
 金六拾七圓〇五錢
 金五百七拾四圓拾五錢五厘
 金三千八百二拾九圓四拾四錢
 金百五拾五圓五拾錢
 金三千五百圓
 金二千圓
 金千七百圓
 金五百圓
 金千圓

第六回關西聯合府縣共進會費
 第二回水產博覽會費
 市部統計報告費
 全 獸疫豫防費
 郡部統計報告費
 全 巡回教師費
 全 獸疫豫防費
 全 府農會補助費
 全 模範製茶場補助費
 全 高等養蠶傳習所補助費
 全 農產共進會補助費
 全 害蟲驅除豫防補助費

京 都 府 內 務 部

明治三十一年五月十一日印刷

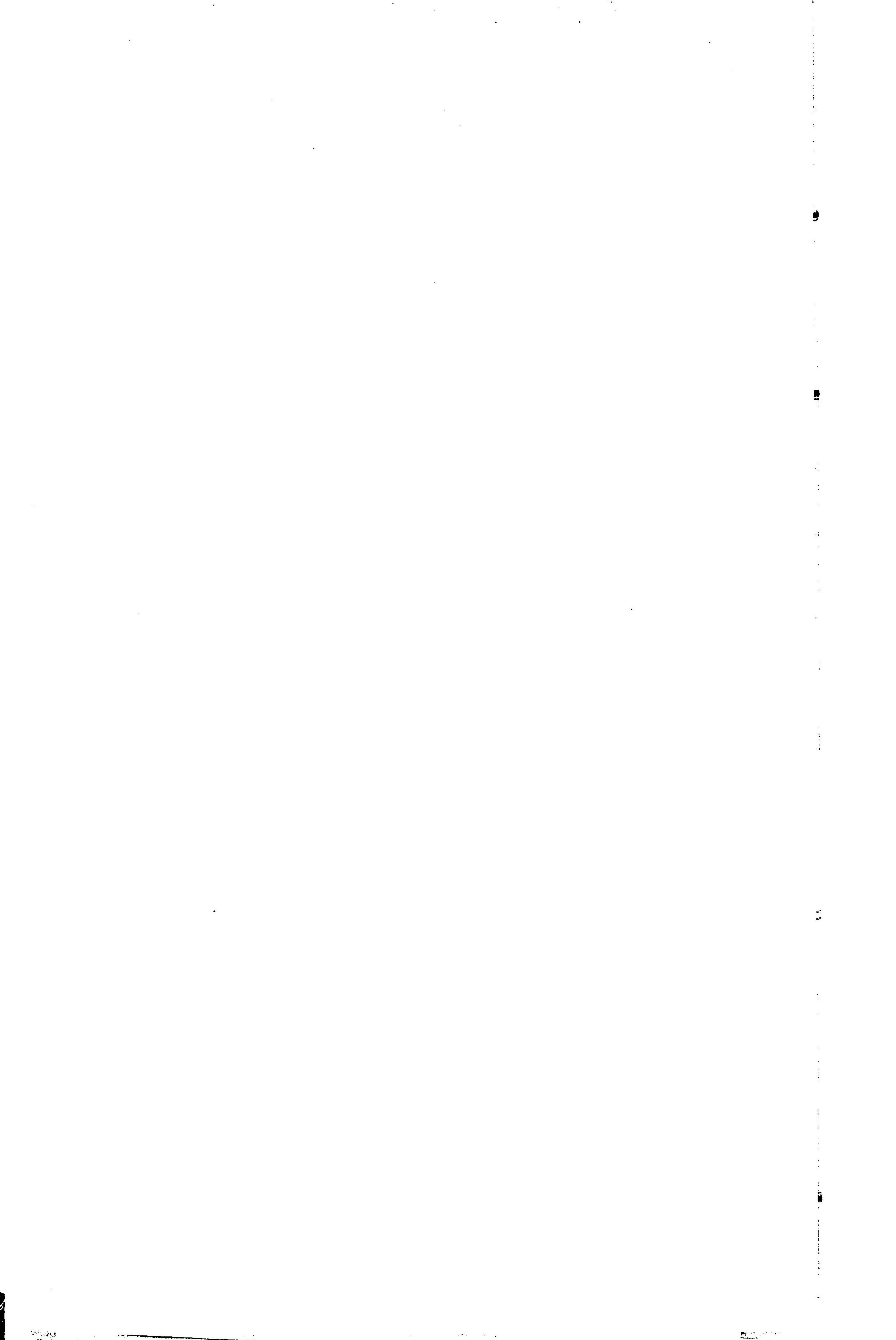
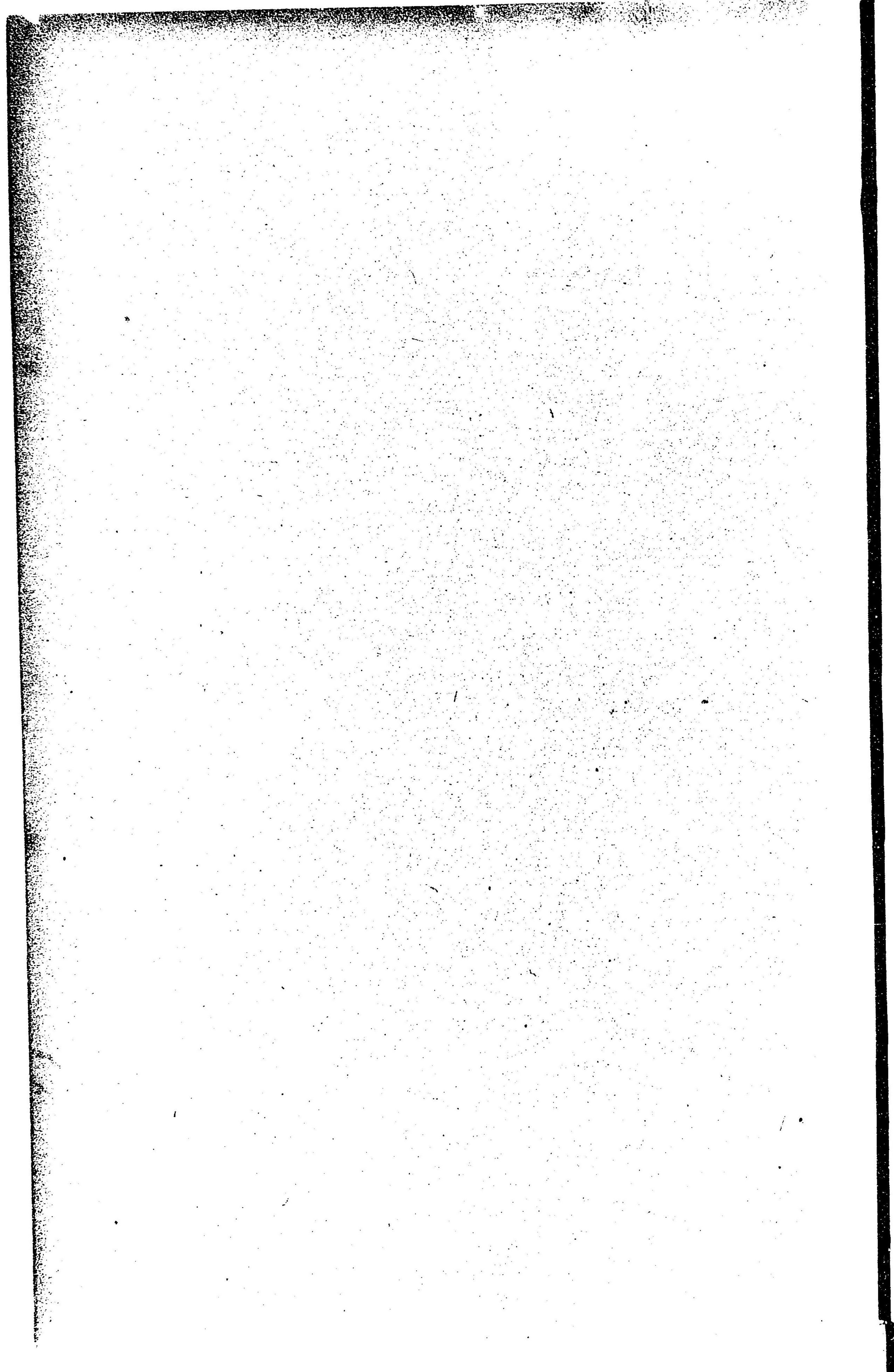
明治三十一年五月十六日發行

京都市下京區木屋町通松原下、材木町參拾五番戶

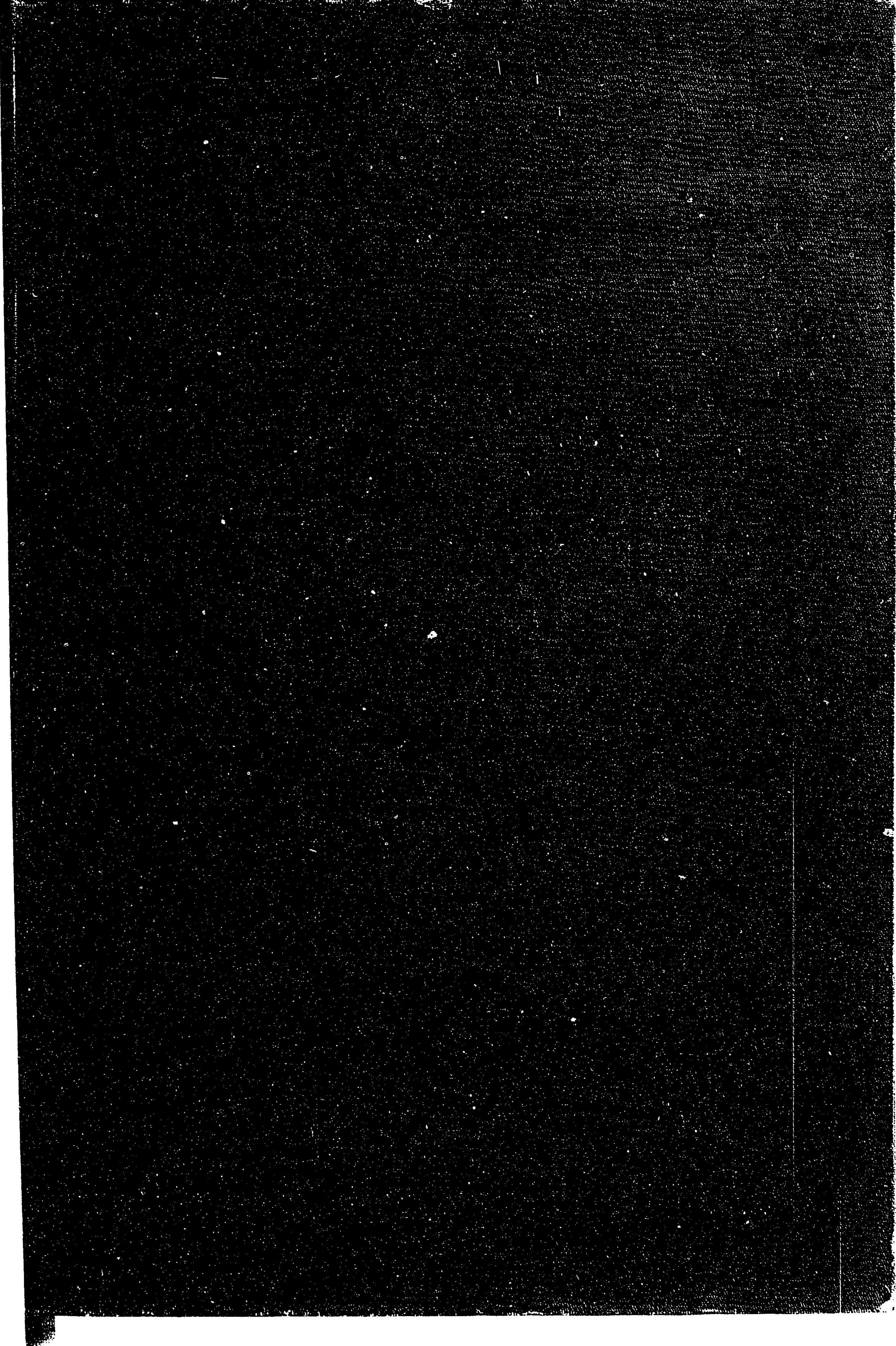
印刷者 岡 井 次 隆

京都市下京區三條通東洞院東入墨華院前之町拾七番戶

印刷所 合 資 商 報 會 社



142
D
6



14.2□

6

