

府縣概表

穴山篤太郎編纂

全

東京圖書館	
函 一	門 所
架 二	部 〇
號 九六四	類 乙

特31

417

四
一
本

045582-000-1

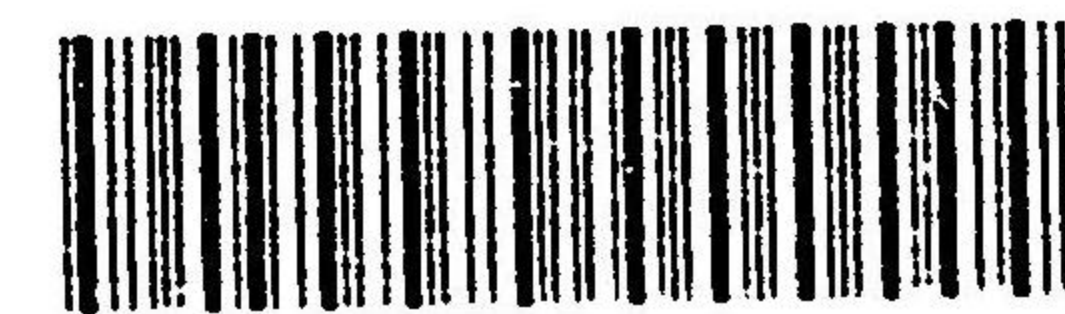
特31-417

府縣概表 明治9年

穴山 篤太郎 / 編

M9

BDS-0180



明治九年九月出版

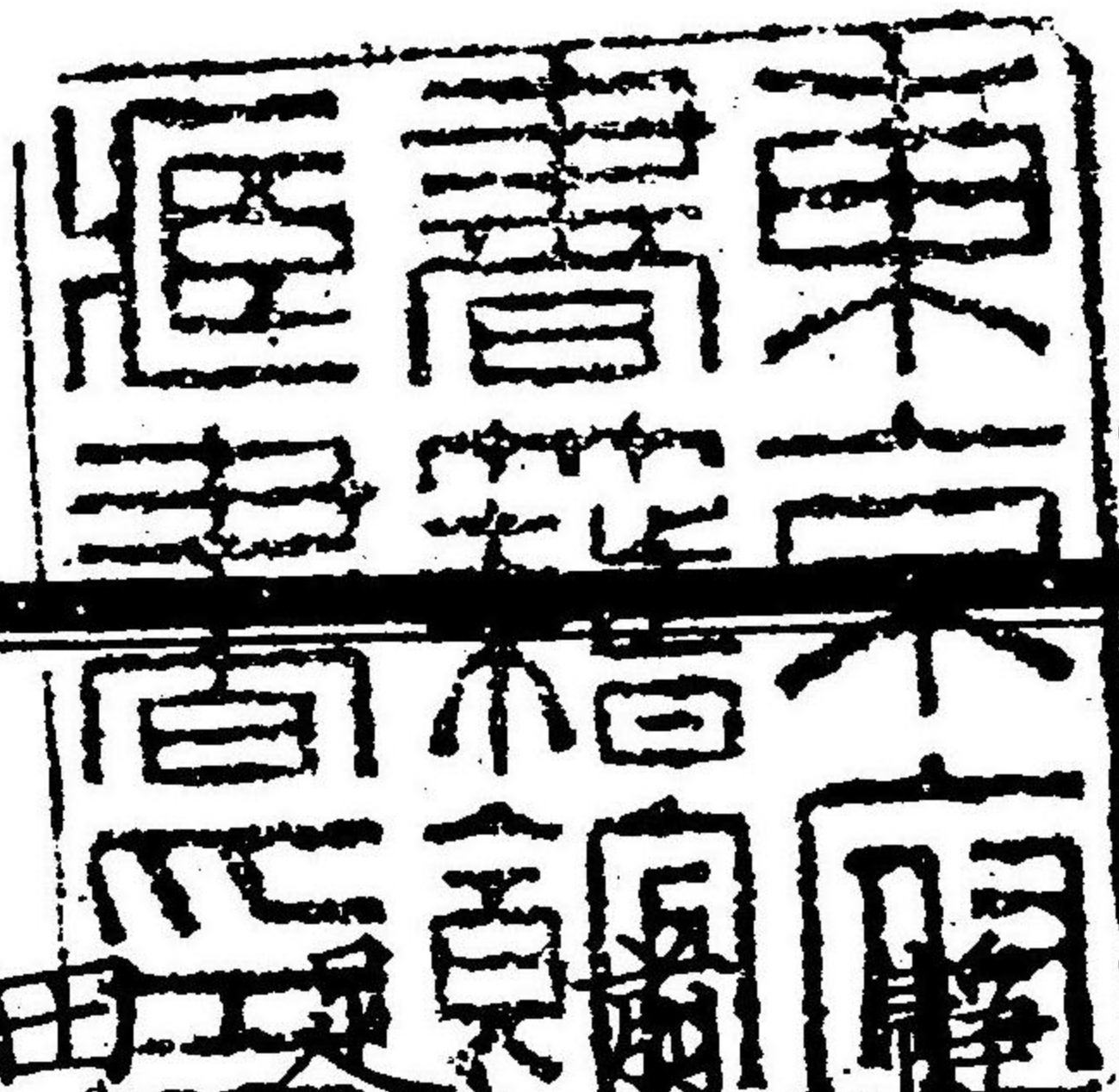
穴山篤太郎編纂

明治九年府縣概表

東京 有隣堂發兌

凡例

一 東京、京都、大坂、三府、及七神奈川、兵庫、長崎、新潟、崎玉、入間、足柄、木更津、印旛、新治、茨城、群馬、朽木、宇都宮、奈良、堺、安濃津、度會、名古屋、額田、濱松、靜岡、山梨、大津、犬上、岐阜、筑摩、長野、仙臺、福島、磐前、若松、水澤、盛岡、青森、山形、置賜、酒田、秋田、敦賀、足羽、石川、七尾、新川、柏崎、相川、豐岡、鳥取、嶋根、濱田、飾磨、北條、岡山、深津、廣島、山口、和歌山、名東、香川、松山、宇和島、高知、福岡、三瀨、小倉、大分、伊萬里、白川、八代、都城、美々津、鹿兒嶋、七十二縣、八明



凡例

明治元年圖書局交付

東京、京都、大坂、三府、及七神奈川、兵庫、長崎、新潟、崎玉、入間、足柄、水更津、印旛、新治、茨城、群馬、朽木、宇都宮、奈良、堺、安濃津、度會、名古屋、額田、濱松、岡、山梨、大津、犬上、岐阜、筑摩、長野、仙臺、福島、磐若松、水澤、盛岡、青森、山形、置賜、酒田、秋田、敦賀、羽、石川、七尾、新川、柏崎、相川、豐岡、鳥取、嶋根、濱田、飾磨、北條、岡山、深津、廣島、山口、和歌山、名東、香川、松山、宇和島、高知、福岡、三潞、小倉、大分、伊萬里、白川、八代、都城、美々津、鹿兒嶋、七十二縣、八明

直下ヲ以テ初度トス
一 鶴ヶ岡ハ經緯度未タ詳ナラス
一 東京ヨリ各府縣ニ至ルノ里程ハ明治九年三月太政官御布達郵便線路里程表ニ據ル
一 縣ハ明治九年四月十八日廢合以後ノ數ヲ記ス區村石高段別ハ同六年ノ數ニ據ル其中各縣廢置離合アリテ分チ難キ者及ヒ開拓使琉球藩ノ里程區元石高軍管學區等ハ詳ナラス
ルヲ以テ皆之ヲ闕ク社寺戸口ハ同七年ノ數ニ據リ寄留戸ハ寄留地ニ算シ其人口ハ本籍

ノ地ニ記ス但開拓使ノ社數ハ七年ノ未タ詳ナラサルヲ以テ六年ノ數ヲ掲ク
一 區ハ大小ヲ分ツト雖モ閒之ヲ分タサル地方アリ此ノ如キ者ハ唯區ノ字ヲ書ス
一 村町ノ外新田浦島竈木屋等ノ稱アリト雖モ之ヲ掲ケス
一 長崎宮城岩手青森三瀨ノ五縣ハ明治九年五月郡ノ改置アリ因テ郡名ハ其改置スル所ニ從テ記スト雖モ區村以下ノ諸件ハ其數未タ詳ナラサルカ故ニ姑ク改置以前ノ數ニ據テ

記載ニ他日其詳ヲ得テ之ヲ改メントス
 一 千葉茨城ノ兩縣ニ區村以下ノ數ヲ記セサル
 ハ下總國兩縣ニ分屬スル所ノ各數未タ詳ナ
 ラサルヲ以テナリ故ニ今兩縣ノ總數ヲ合算
 シテ之ヲ左ニ記ス
 大區 四十二
 小區 二百七十
 村 四千七百三十一
 町 百八十三
 元石高 二百十二万九千五百八十七石餘

段別 二十八万七千七百十四町餘
 社 八千〇五十四
 寺 六千〇十七
 戸 三十五万九千九百二十七
 口 百八十九万七千三百〇一
 一 官負ハ明治九年四月ノ現數ヲ書シ供セテ其
 所管ノ府縣及ヒ族籍ヲ記ス其奏任以上ヲ記
 シテ判任ニ及ハサルハ紙ニ限リアルヲ以テ
 ナリ
 一 編中ノ諸件ヲ合計シテ其概數ヲ舉ルト左ノ

如

府

三

使

一

藩

一

縣

四十九

國

八十五

郡

七百二十一

開切

三十五

大區

千五十五

小區

八千四百三十八

區

九百四十一

村

六万八千八百二十

町

一万九千九百四十二

元石高

三千百一十七千三百三十五石餘

段別

三百七十四万二千五百六十三町餘

社

十一万八千八百八十五

寺

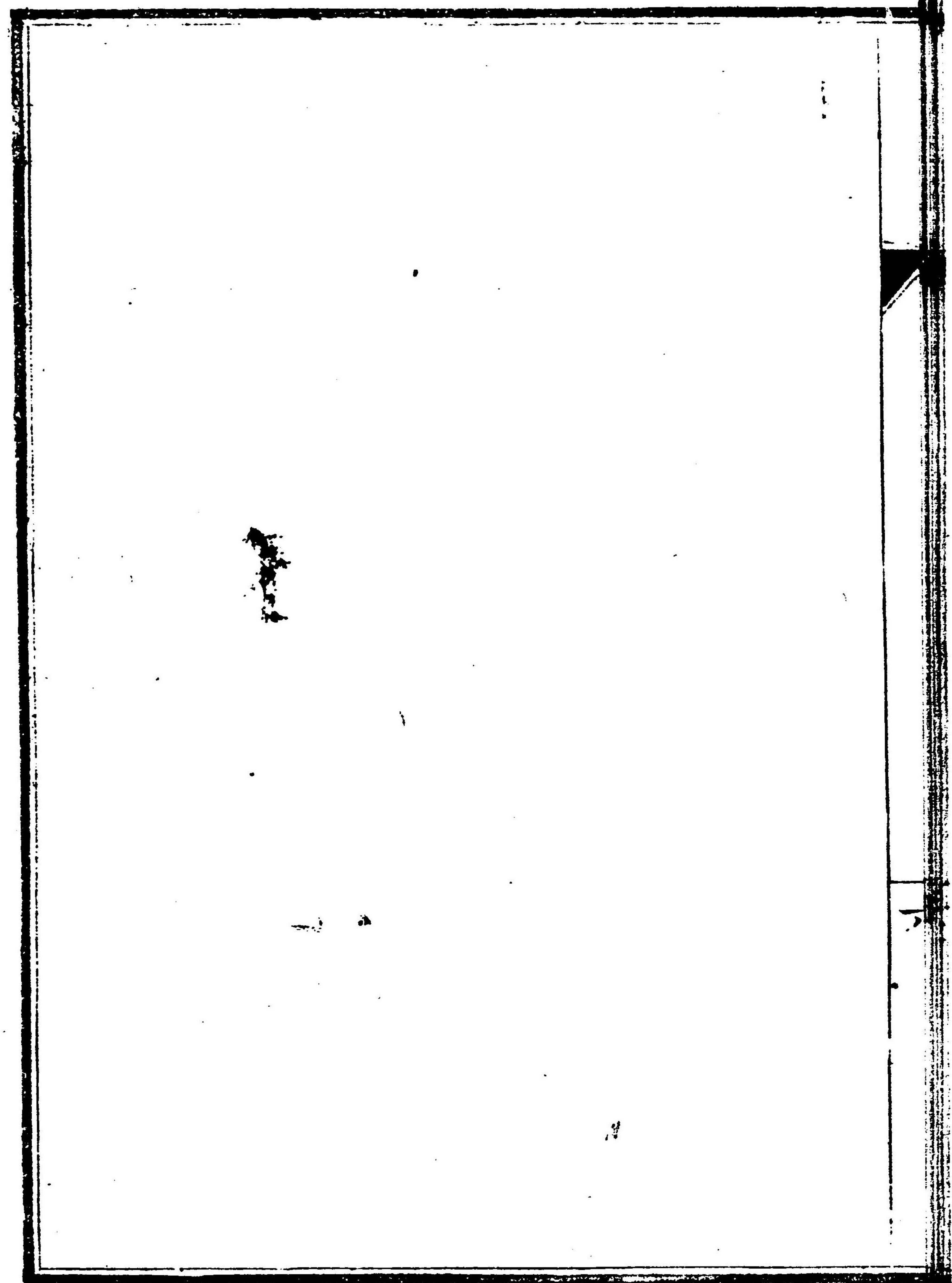
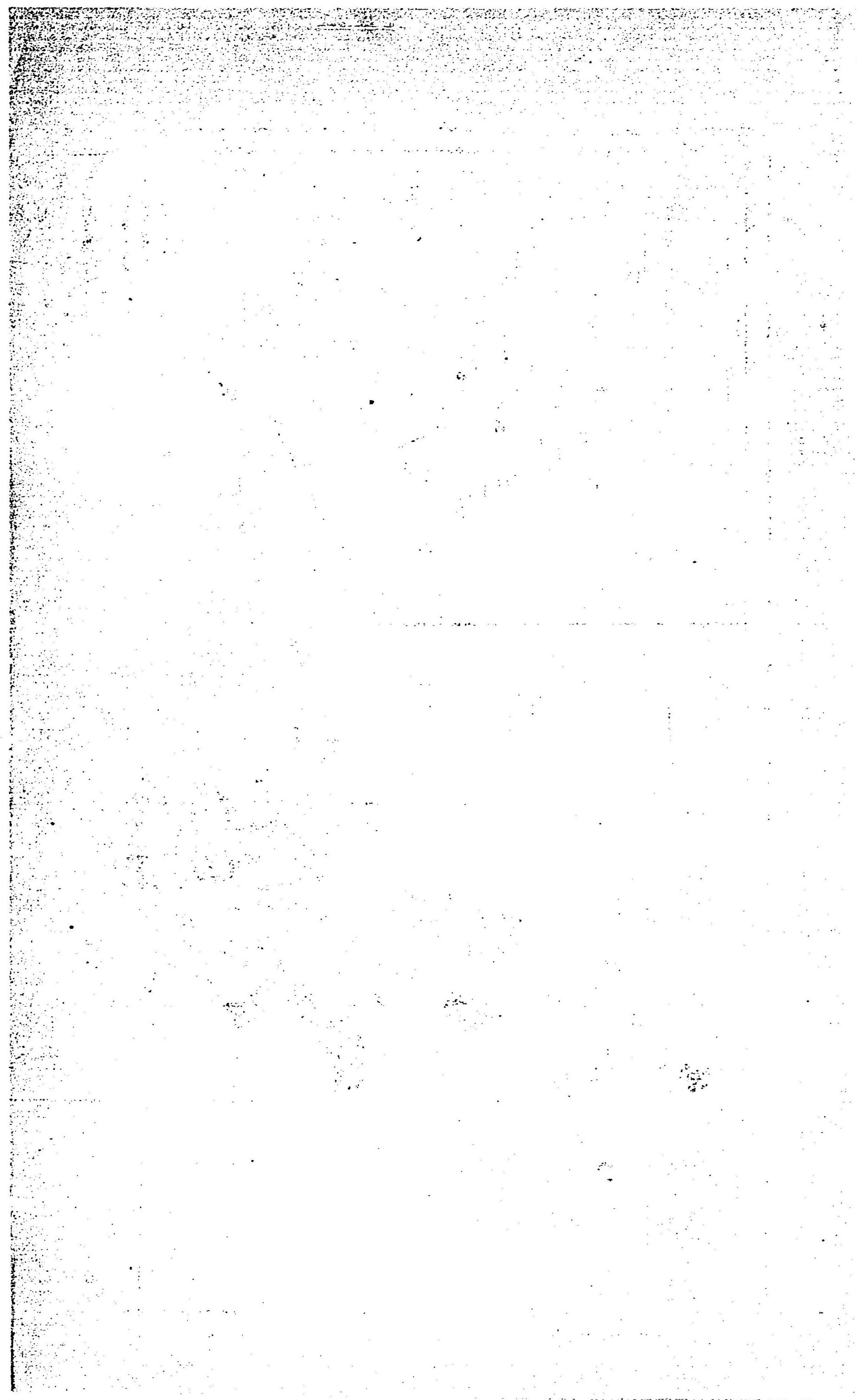
七万七千九百九十七

戶

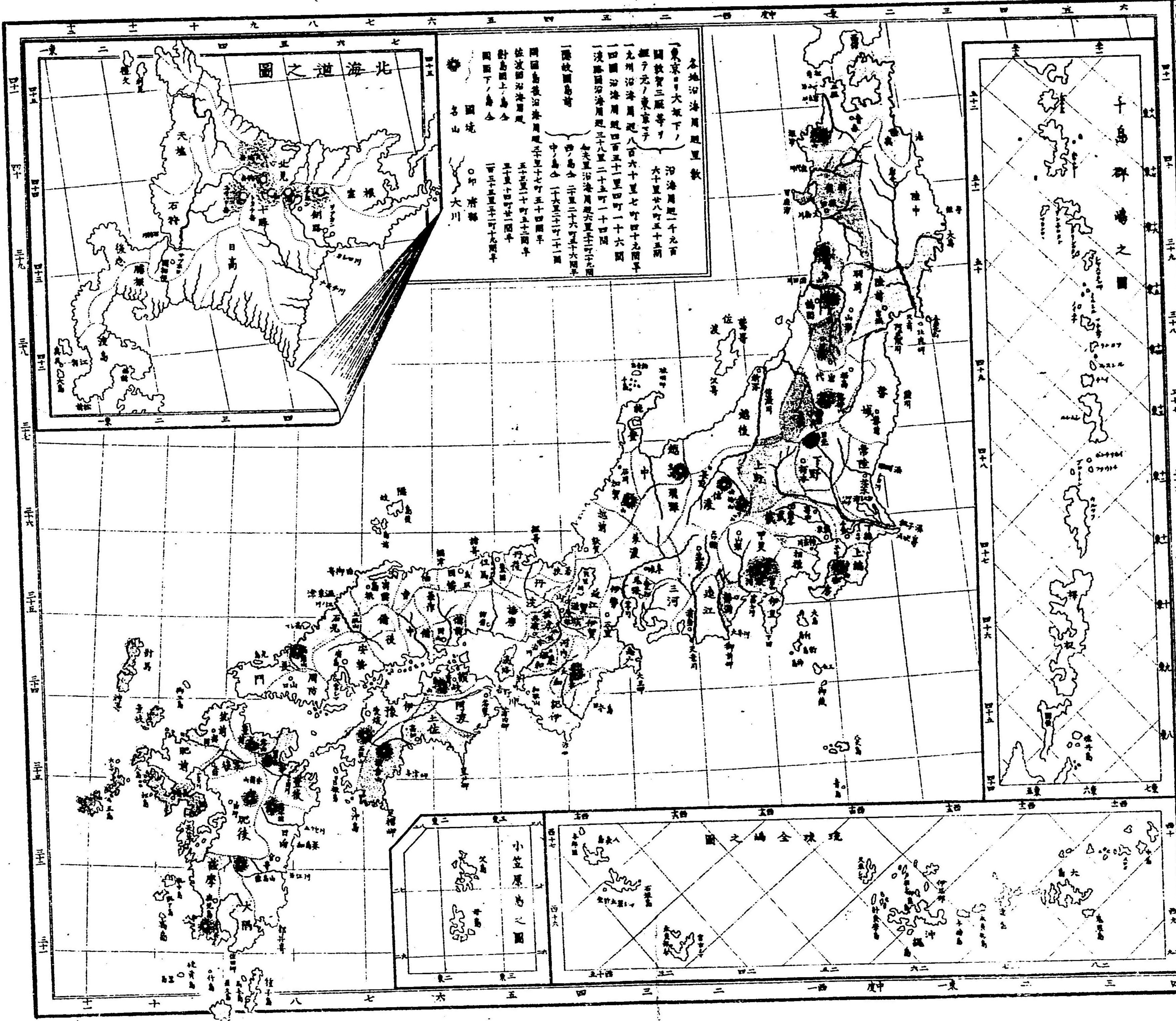
七百十三万三百五十六

口

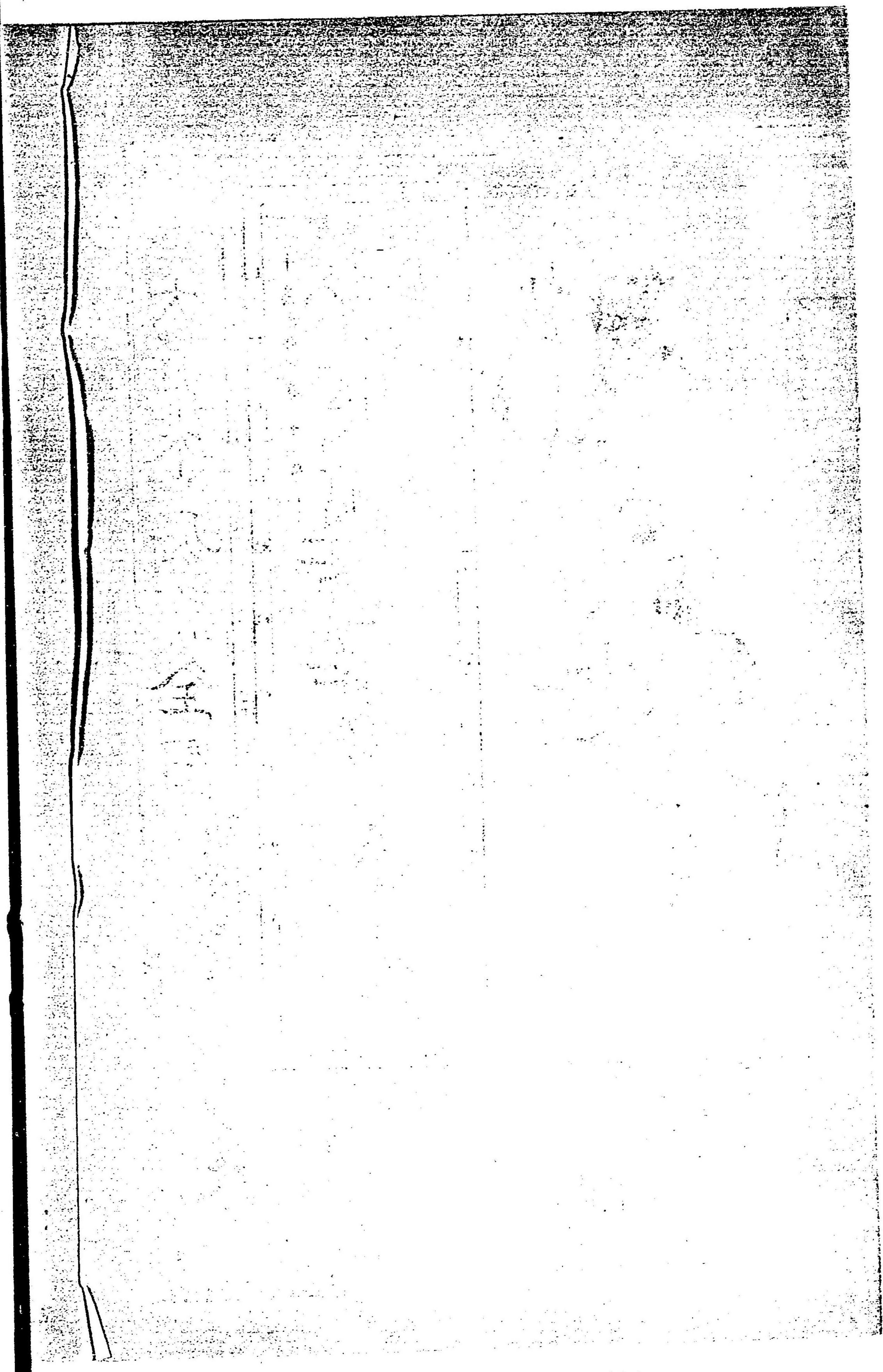
三千二百九十九万四千二百六十八



大日本府縣全圖



府 都 京 ^{キヤウ}				府 京 ^{キヤウ} 東 ^{トウ}				府 名	
城條二京上都京城山				内橋幸京東郡島豐藏武				府 廳	
分二度四經西				秒十三度零經東				度 經	
度五十三				秒十三分十四度五十三				度 緯	
餘里一十三百橋大條三				橋本日京東				程 里	
波 ^ハ 丹 ^{タン}		城 ^シ 山 ^{ヤマ}		藏 ^{サン} 武 ^ム		國 號		郡 數	
郡 三		郡 八 圓 一		郡 五		郡 名			
桑田 ^{クニタ}		宇治 ^{ウヂ} 愛宕 ^{アトガ}		荏原 ^{ニハラ} 足立 ^{アダチ}		豐島 ^{トシマ}		名	
船井 ^{フネイ}		久世 ^{クセ} 葛野 ^{カノ}		多摩 ^{タマ}		葛飾 ^{カシハ}			
何鹿 ^{イノカ}		綴喜 ^{ヅキ} 乙訓 ^{オトノミ}		多摩 ^{タマ}		葛飾 ^{カシハ}		區	
		相樂 ^{サウラク} 紀伊 ^{キイ}		多摩 ^{タマ}		葛飾 ^{カシハ}			
一十六百區				五百區小 一十區大				區	
七十七百九千町 三十九百九村				一十七百三千町 九十三百三村				町 村	
餘石十三百五千八万七十三				餘石八十四百八千四万六十				高石元	
餘町八百十四万三				餘町十四百六千八万二				別 反	
三十七百千三寺 三十三百五千社				二十六百二千二寺 三百七社				寺 社	
七十七百九万四十				二十八百千二万一十二				數 戶	
九十四百七千二万七十五				七十百九万三十八				口 人	
四第				一第				管 軍	
三第				一第				區 學 大	
七等 出仕		權參事		參事		兼藏 ^ニ 兼參 ^ニ 兼智 ^ニ		知事	
位 從六		位 正六		位 從五		位 從五		職 名	
谷口起厚 ^{タニグチノキヒ}		國重正文 ^{クニシゲノフミ}		旗村正直 ^{ハタムラノタカ}		楠本正隆 ^{スギノモトノタカ}		官 員	



玉	埼	瀧	新	縣名
臺島鹿和浦郡立足藏武	通堀西瀧新郡原瀨後越	廳縣		
秒十三分六度零經西	分四十四度零經西	度經		
秒十三分二十四度五十三	分八十五度七十三	度緯		
餘町四里六 町中和浦	餘町四里六 町中和浦	程里		
總下	藏武	渡佐	後越	國號
郡一	郡四	郡三圓一	郡七	數郡
葛飾内	葛飾内 横見内 埼玉 足立内	加茂 羽茂 雜太	三島 浦原内 頭城 魚沼 川羽 岩船 古志	郡名
置不區小 四十二區大	九十五百二區小 八十二區大	區		
六十町 六十四百九村	七十八百四町 七十百四十四村	町村		
餘石八十九百五千三百七十四	餘石三十五百七十八万六十二百	高石元		
餘町十八百七十四万七	餘町一十九百六十九万六十	別反		
六十百七十寺 八百十二社	二十三十三寺 一十八百十七社	寺社		
六十百六十八万七	三十八千六万八十二	數戶		
六十三百四十五万三十四	七十八百十三万七十四百	口人		
	一第	管軍		
	一第	區學大		
七等 權參事 參事 權令 令	七等 權參事 參事 權令 令	職名		
出仕	出仕	官		
		員		
		白根多助		
		岸良俊介		
		南部信近		
		永山盛輝		

城	茨	葉	千	縣名
九之三内郭戸水郡城茨陸常	町葉千郡葉千總下	廳縣		
分三十四度零經東	分四十二度零經東	度經		
分二十二度六十三	分七十三度五十三	度緯		
餘町九十二里九十二 町軒七市下戸水	餘町一十里十 町本	程里		
總下	陸常	總下	總上	安房
郡六	郡一十圓一	郡八	郡九圓一	郡四圓一
岡田 結城 豐田 相馬内	河内 真壁 新治 筑波 信太	香取 印旛 匝瑳 海上 葛飾内	武射 徳隅 埴生 長柄 山邊	安房 平賀 朝夷 長狹
				郡名
				區
				町村
				高石元
				別反
				寺社
				數戶
				口人
				管軍
				區學大
七等 權參事 參事 權令 令	七等 權參事 參事 權令 令	職名		
出仕	出仕	官		
		員		
		柴原和		
		岩佐為春		
		中山信安		
		本田親英		

併
福萬縣合
○慶縣

併
福萬縣合
○慶縣
シ互理伊具
利田ノ三郡
ヲ官城縣へ

松若		前磐		縣名
松若郡津會代岩		村目北平郡前磐城磐		應縣
分十度零經東		分七度一經東		度經
秒十三分八十二度七十三		分三度七十三		度緯
餘町十二里七十六町大		餘町一十二里四十五 堂路中平		程里
後越	代岩	城	磐	國號
郡一	郡五	郡三	郡十	郡數
蒲原内	會津大沼河沼耶麻	刈田白川	宇多 行方 標葉 櫛葉	郡名
七十九區小	四區大	二十八區小	八區大	區
三十八町	十百千村	町	二百九村	町村
餘石七十六百千三万七十三				高石元
餘町二十四千八万五		餘町五百八千九万六		別反
七十七百六寺 九十六百二社		六十七百六寺 一十九百四社		寺社
六十五千九万三		八十七百八千四万五		數戶
一十七百六千九万十二		十五百七千五万二十三		口人
	二第		二第	管軍
	六第		七第	區學大
七等 出仕	權參事	七等 出仕	權參事	職名
參事 從六 小池浩輔	權令	參事 從六 兒玉氏精	權令	官員
令 從五 澤簡德		令 從五 村上光雄		

島福		城宮		縣名
島福郡夫信代岩		臺仙郡城宮前陸		應縣
分十四度零經東		分三度一經東		度經
分五十四度七十三		分七十度八十三		度緯
餘町九十二里十七町上		餘町八十二里二十九町大臺仙		程里
城磐	代岩	前	陸	國號
郡一	郡五	郡三	郡十	郡數
白河	信夫伊達安達岩瀬	本吉 壯鹿 遠田 宮城 黒川 加美 志田		郡名
	五十區	八十二百二區小	八十二區大	區
	七町 八十九百四村	七十三百町	九十九百六村	町村
	餘石五十八百四千九万六十四			高石元
	餘町四十六百九千七万四	餘町七十七百三十六万九		別反
	一百五寺 一十三百四社	六百千寺 六十四百二千社		寺社
	九十百九千八万四	三十四百千八万八		數戶
	九十七百六万七十二	一十五百三千三万四十五		口人
	二第		二第	管軍
	七第		七第	區學大
七等 出仕	權參事	七等 出仕	權參事	職名
	參事 從六 山吉盛典	參事 從六 渡邊習	權令 正六 宮城時亮	官員
	權令 正七 中條政恒			
	尾藤行雄	西川謙		

併
山形縣へ合
の廢縣

賜		置		形山		縣名
隅北東郭二第澤米郡賜置前羽		形山郡山村前羽		廢縣		廢縣
分十二度零經東		分一十三度零經東		度經		度經
分五十五度七十三		分九十度八十三		度緯		度緯
餘町七十二里二ハ 町立澤米		餘町二里五十九 町日七		程里		程里
前		羽		前		國號
郡		一		郡		數郡
遷賜内		村山最上遷賜内		郡		郡名
八十二區小 六區大		三十四區小 七區大		區		區
三十三百町 五十五百二村		四十三町 四百六村		町村		町村
餘石一十七百六十五万九十二		餘石四千二万一十四		高石元		高石元
餘町二十五百八千四万二		餘町七十六百三万四		別反		別反
八十三百四寺 十四百二社		五十三百八寺 四十四百十社		寺社		寺社
五十二百五千二万二		四十三百五千二万五		數戸		數戸
十百九千万三十		五十三百五千七万十三		口人		口人
二第		二第		管軍		管軍
六第		七第		區學大		區學大
七等	權參事	七等	權參事	七等	權參事	職名
出仕	位正七	出仕	位正七	出仕	位正七	官員
	高山政康		新庄厚信		河野通倫	
	亞賜士		岡山士		熊本士	
					東京平	

森		青		手		岩		縣名
村森青郡輕津奧陸		岡盛郡手岩中陸		廢縣		廢縣		廢縣
分二十五度零經東		分三十二度一經東		度經		度經		度經
分四十五度十四		分四十四度九十三		度緯		度緯		度緯
餘町三十三里三九町大		餘町六十里十四百 町屋餅岡盛		程里		程里		程里
奧		陸		中		前		國號
郡		三		郡		郡		數郡
三戸北津		二戸		江刺		閉伊		郡名
津		二戸		江刺		閉伊		郡名
二十七區小 十區大		一十二區 六十二區小 八區大		區		區		區
六町 四十五百千村		八十四町 八十五百六村		町村		町村		町村
餘石百千三万二十四		餘石十九百八千七万四十四		高石元		高石元		高石元
餘町二百六十五万七		餘町十八千六万六		別反		別反		別反
一百四寺 十四百四社		八十五百五寺 三十六百六千社		寺社		寺社		寺社
六十九百七万八		八十百六千八万八		數戸		數戸		數戸
八十九千三万七十四		十八千万九十四		口人		口人		口人
二第		二第		管軍		管軍		管軍
七第		七第		區學大		區學大		區學大
七等	權參事	七等	權參事	六等	權令	七等	權令	職名
出仕	位正七	出仕	位正七	出仕	位從六	出仕	位從五	官員
	飯田恒男		那須均		廣瀬範治		岡部綱紀	
	茨城早		栃木士		大分平		徳前士	
			栃木士					
			栃木士					

○慶應
兵庫縣へ
合併

○慶應
高根縣へ
合併

○慶應
但馬國
丹波國
氷上多紀二
郡兵庫縣
へ合併
丹波
國丹波
國内天田
郡京府
へ合併

磨 飾		根 島		縣名
路堰郡東飾磨播		江松郡根島雲		縣名
分五度五經西		分九十二度六經西		縣名
分十五度四十三		分八十二度五十三		縣名
餘町四里九十六百町中福路堰		餘町九里二十三二百町登江松		縣名
磨 播		見 石 雲 出		國號
郡六十圓一		郡六圓一 郡十圓一		郡名
播磨 飾磨 多可 明石 赤穂 神東 加古 美濃 佐用 神西 印南 加東 安粟 揖東 飾磨 加西		美濃 那賀 秋鹿 飯石 高根 赤穂 神門 出雲 大原 仁多 安粟 揖東 飾磨 加西		郡名
五十二百區小 六十區大		八十七區 十六百區小 三區大		區
七百二町 九十二百八千村		二十八町 三十八千村		町村
餘石七十五百五万六十六		餘石七十百四万六十四		町村
餘町四十四百九万五		餘町七十三百四万五		町村
二十五百四千寺 十四百二千社		十六百五千寺 八十百九千社		別反
七十九百千二万五十		六百四千九万三十		寺社
六十四百九千四十六		十二千四万十六		數戶
四第		五第		口人
三第		四第		管軍
七等 權參事 出仕		七等 權參事 出仕		區學大
六等 出仕		六等 出仕		職名
權令		權令		官員
令		令		官員
加藤 治幹		星野 輝賢		官員
岡崎 真鶴		境 二郎		官員
森岡 昌純		井關 盛良		官員

取 鳥		岡 豐		縣名
取鳥郡美邑幡因		岡豐郡崎城馬但		縣名
分十三度五經西		秒十三分七十五度四經西		縣名
分十三度五十三		分二十三度五十三		縣名
餘町二十里九十九百町原方載		餘町三十三里五十六百町田豐		縣名
岐 隱 耆 伯		幡 因		國號
郡四圓一 郡六圓一		郡八圓一 郡五圓一 郡三 郡八圓一		郡名
知夫 會見 河村 智頭 邑美 海士 日野 久米 八上 岩井 德地 八橋 高草 法美 八東 周吉 汗入 氣多		加佐 熊野 竹野 中野 興佐 天田 氷上 多紀 朝來 七美 二方 美舍		郡名
二十百區小 七十區大		七十百區小 一十二區大		區
二十四百町 七十九百三千村		一十六百町 一十三百五千村		町村
餘石七十六百三十九万五十四		餘石八十七百六十七万六十四		町村
餘町四十三百四		餘町六十九百三万四		町村
七十三百四寺 四十四百七千社		八十百三千寺 二百九十社		別反
七百八十八万八		九十六百八千五万一十		寺社
一十六百八千八万八十三		五十百八千七万十五		數戶
四第		四第		口人
四第		三第		管軍
七等 權參事 出仕		七等 權參事 出仕		區學大
參事		參事		職名
權令		權令		官員
令		令		官員
吉田 信敬		大野 右仲		官員
伊集院 兼善		三吉 周亮		官員

○廢縣
淡路ノ國ヲ
兵庫縣へ阿
波ノ國ヲ高
知縣へ合併

○廢縣
愛媛縣へ合
併

川	香	東	名	縣名
松高郡川香岐讚	島德郡東名波阿			廢縣
分四十四度五經西	分四十四度五經西			度經
分一十二度四十三	分五度四十三			度緯
餘町四十三里九百二	餘町八里九百二			程里
岐	讚	路	波	阿
島屬及郡一十圓一	郡二圓一	郡十圓一		數郡
小豆島 多度 山田 香川	三原 津名	那賀 麻植 名東		郡
三野 阿野 大内		美馬 各西		名
豐田 鷺足 寒川		三好 板野		
那珂 三木		海部 阿波		
七十八區	三百區小	二十區大		區
九十七町 十六百四村	四十三町 七十五百八村			町村
餘石九十百八千九百五十三	餘石二十二百千七千五十四			高石元
餘町七十四百八千七千四	餘町八十二百七千八千五			別反
七十六百五寺 九百八社	六十四百二十寺 十五百九千二社			寺社
五十四千六万二十	四十九千九百六十			數戶
六十百二万七千五	八十四百十五万六千七			口人
五第	五第			管軍
三第	三第			區學大
七等 權參事 參事 權令 令	七等 權參事 參事 權令 令	七等 權參事 參事 權令 令	七等 權參事 參事 權令 令	職名
尾崎 斑象	棍山 鼎介	新田 義雄	山本 昌行	官員
尾崎 斑象	棍山 鼎介	新田 義雄	山本 昌行	官員

知	高	媛	愛	縣名
知高郡佐土佐	山松郡泉溫疎伊			廢縣
分五度六經西	分三度七經西			度經
分二十三度三十三	分十五度三十三			度緯
餘町四十三里九百二	餘町八里九百二			程里
佐	土	豫	伊	國號
郡七圓一	郡四圓一			數郡
五川 安藝 香美 長岡 土佐	喜多 溫泉 越智 宇摩 新居 周布 桑村	喜多 久米 伊豫		郡
十三百二區	七十八百二區小 九十二區大			區
九十六町 四十八千村	七十六百町 六十五百九村			町村
餘石四百三千四万一千五	餘石五十五百八千三万四千四			高石元
餘町四十八百五千七千十	餘町五十百三千六万六			別反
八百二寺 一十八百五千五社	五十三百四十寺 十七百七千四社			寺社
二十九百四千八万一千一	九十四百五千九百七十			數戶
八十二百七千八万二千五	八百四千六万八千七			口人
五第	五第			管軍
三第	四第			區學大
七等 權參事 參事 權令 令	七等 權參事 參事 權令 令	七等 權參事 參事 權令 令	七等 權參事 參事 權令 令	職名
手代木 勝任	赤川 懃助	吉田 正春	岩村 高俊	官員
手代木 勝任	赤川 懃助	吉田 正春	岩村 高俊	官員

十二

○慶應
肥前、目ノ
内ヲ長崎縣
へ合シ筑後
ノ國ヲ福岡
縣へ合併

豊前、國守
佐下毛ノ二
郡ヲ大分縣
へ合併

本	熊	分	大	縣名
町樹本二村野古郡田飽後肥		城内府郡分大後豐		廳縣
分四度九經西		分一十度八經西		度經
分七十四度二十三		分五十度三十三		度緯
餘町二十二里五十三百三	町新本熊	餘町二里十三百二	橋田碩	程里
後	肥	後	豐	國號
郡五	郡一	郡八	郡一	數郡
蘆北	山本	大野	大分	郡
球摩	阿蘇	直入	國東	
天草	宇土	玖珠	速見	
八代	合志	日田	海部	名
五十七百五區小	三十五區大	九十五百區小	八區大	區
一十六百町	一百九十村	七十町	一百八十村	町村
餘石七十三百二千萬五十八		餘石四十八百九萬五十四		高石元
餘町四百八十八萬九		餘町七十二百五千四萬六		別反
一十六百八寺	五十八百五千社	五十七千寺	一十五百八千二社	寺社
七十七千三萬九十		九百三萬二十		數戶
十九百七千七萬五十九		三十六百千八萬七十五		口人
六第		六第		管軍
五第		五第		區學大
七等	權參事	七等	權參事	職名
出仕	參事	出仕	參事	官
桑原	小關	野尻	小原	員
戒平	敬直	邦基	正朝	
			景端	

瀨	三	岡	福	縣名
米留久郡瀨三後筑		岡福郡良早前筑		廳縣
秒十三分九十度九經西		分六十三度九經西		度經
分十二度三十三		分四十三度三十三		度緯
餘町一里五十百三	町松木三米留久	餘町六十里十百三	町口橋	程里
前	後	前	前	國號
肥	筑	豐	筑	數郡
郡七	郡十	郡八	郡一	數郡
養父	御井	築城	企救	郡
基肄	小原	上毛	田川	
神埼	佐賀	下毛	京都	
三根	山本	宇佐	仲津	名
七十六百區小	五十四區大	八十四百四區小	五十二區大	區
一十九町	二十八百千村	六十六百二町	一十七百六千村	町村
餘石三十三百六千萬一十九		餘石二十五百三萬百		高石元
餘町一十四百二十二萬十		餘町十六百二十九萬八		別反
四十五百五千寺	十八百六千社	六十二百四千寺	七十三百五千二社	寺社
五十六百九千四萬七十		五十二百九千四萬五十		數戶
七十百三千三萬八十八		七十六百千六十七		口人
六第		六第		管軍
五第		五第		區學大
七等	權參事	七等	權參事	職名
出仕	參事	出仕	參事	官
	松平	中江	藤井	員
	太郎	正直	正志	
			渡邊	
			清	

十二

十二

間 真和志	反別 一万二千二百餘	琉球藩	千島 郡八	根室 郡五	釧路 郡七	十勝 郡七	日高 郡七	膽振 郡八	有珠 室蘭	幌別 白老	勇拂 千歳	山越	六等 馬島	讓 士京	
															占守
豐見城	社	藩廳 中頭首里	擇捉	根室	足寄	當縁	新冠	静内	三石	浦河	糠似	幌泉	全	内海利貞	士東
小祿	七寺	西經 十二度	振別	野付	釧路	上川	静内	三石	浦河	糠似	幌泉	全	金井信之	士豐	岡
兼城	四十三	六百十五	紗那	標津	阿寒	中川	三石	浦河	糠似	幌泉	全	余下信之	士平	新宮拙藏	士鹿
南原	二百七十七	六百十五	藥取	目梨	網走	河東	三石	浦河	糠似	幌泉	全	柳田友卿	士鹿	余下信之	士平
大里	二百七十七	六百十五	得撫	新知	川上	河西	三石	浦河	糠似	幌泉	全	永山壽郎	士鹿	余下信之	士平
藩王 尚泰	人口 十六万七千七百三	緯度 二十六度十四分	湯地定基	全	全	全	全	全	全	全	全	全	全	全	全

八十島屬	切	三	十	五	屬	高嶺	東風平	具志頭	玉城	眞壁	摩文仁
						喜屋	知念	佐敷	西原	浦添	宮野灣
武富	伊是那	計良麻	本部	與那城	中城	北谷	讀山	越來	美里	勝連	
						喜屋	知念	佐敷	西原	浦添	宮野灣
小濱	惠平屋	栗島	今歸仁	恩納	名護	金武	久志				
黑島	宮古	久米	羽地	大宜味	國頭						
入表	永良部	伊江	瀬底								
波照間	多羅麻	石垣									
與那國											

府縣概表 終

