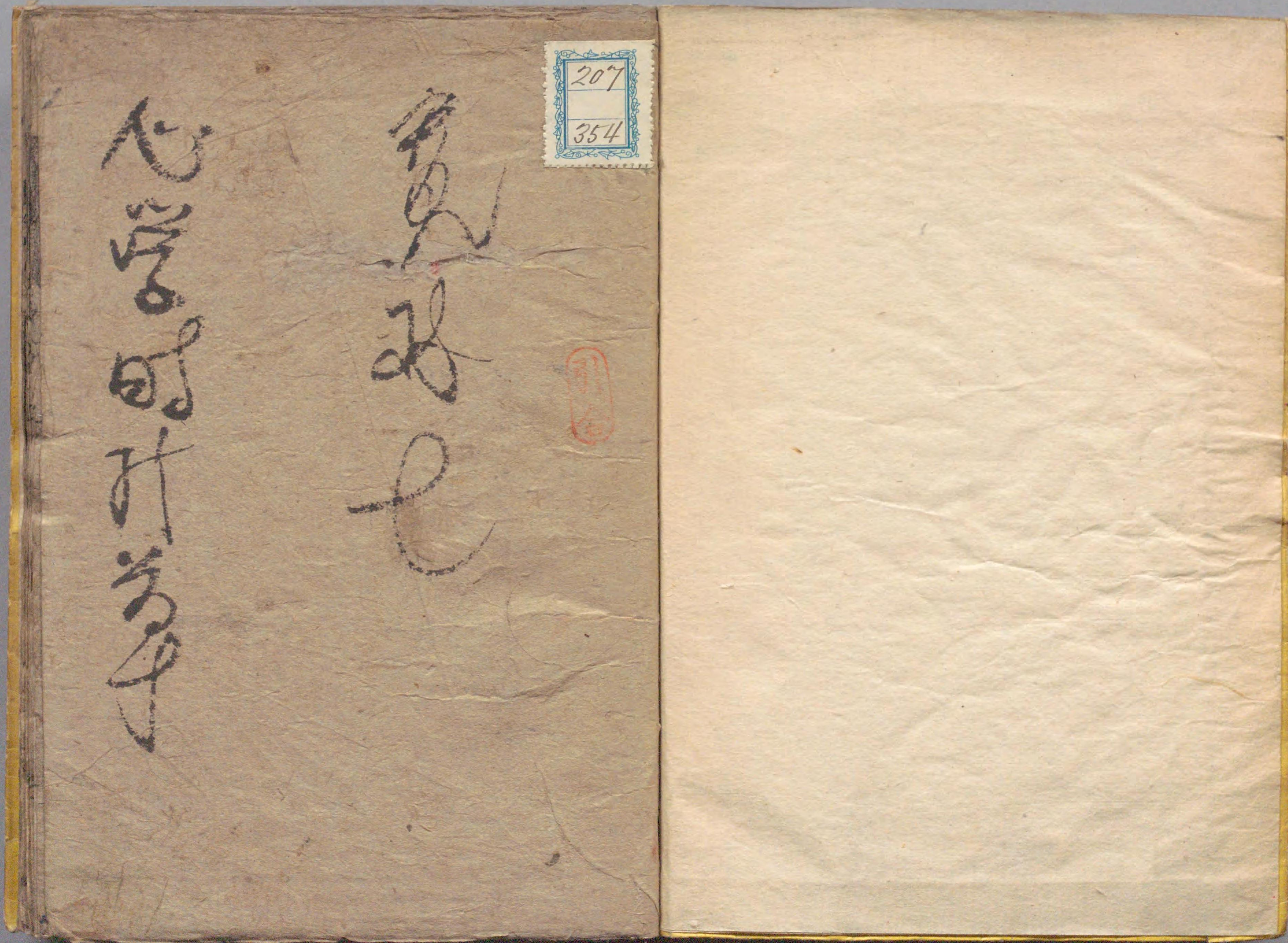
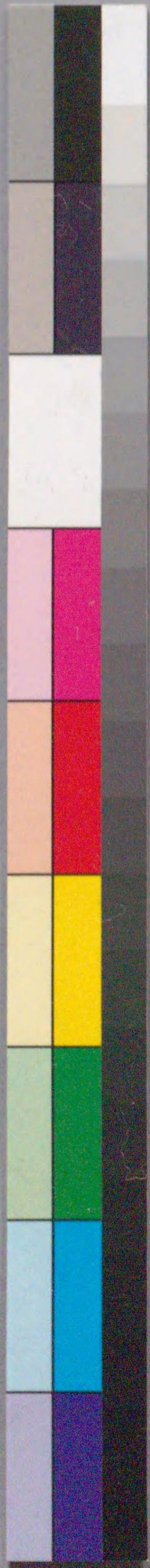


心学時計草

207
354





心学時計草

巻三

207
354

印





人心とは家徳心もそまると天の心と一体に御れんを夫よ色御
 心乃ちちり然ら天の心と一体に御れんを夫よ色御
 聖言をいへば深ん有頂天人の杵の先も漆を
 ぬくを御れぬの御針よけりて魚を
 行かぬと潮を向ひる星餅の蓋の浪よ
 屋敷の御れぬ御針よけりて魚を
 五箇家の御れぬ御針よけりて魚を
 目見えよ其虫を忘れま家



寛政七年春

十遍舎一九叙





散善義三曰
欲界之輪廻
如衆鳥求食
一時中間
忽極焉無常鐘

クツサレ
こころ
むかし
まじり
る

あけのけり
まじりやう
まじりやう
まじりやう
まじりやう
まじりやう
まじりやう
まじりやう
まじりやう
まじりやう

まじりやう
まじりやう
まじりやう
まじりやう
まじりやう
まじりやう
まじりやう
まじりやう
まじりやう
まじりやう

まじりやう
まじりやう
まじりやう
まじりやう
まじりやう
まじりやう
まじりやう
まじりやう
まじりやう
まじりやう







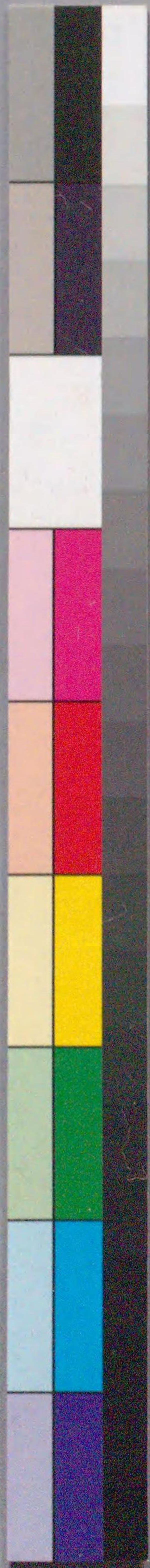






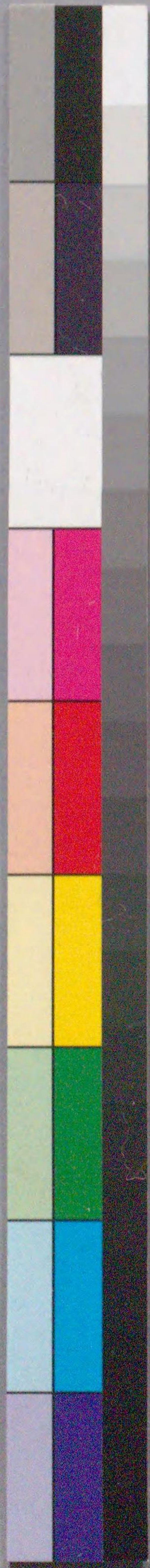










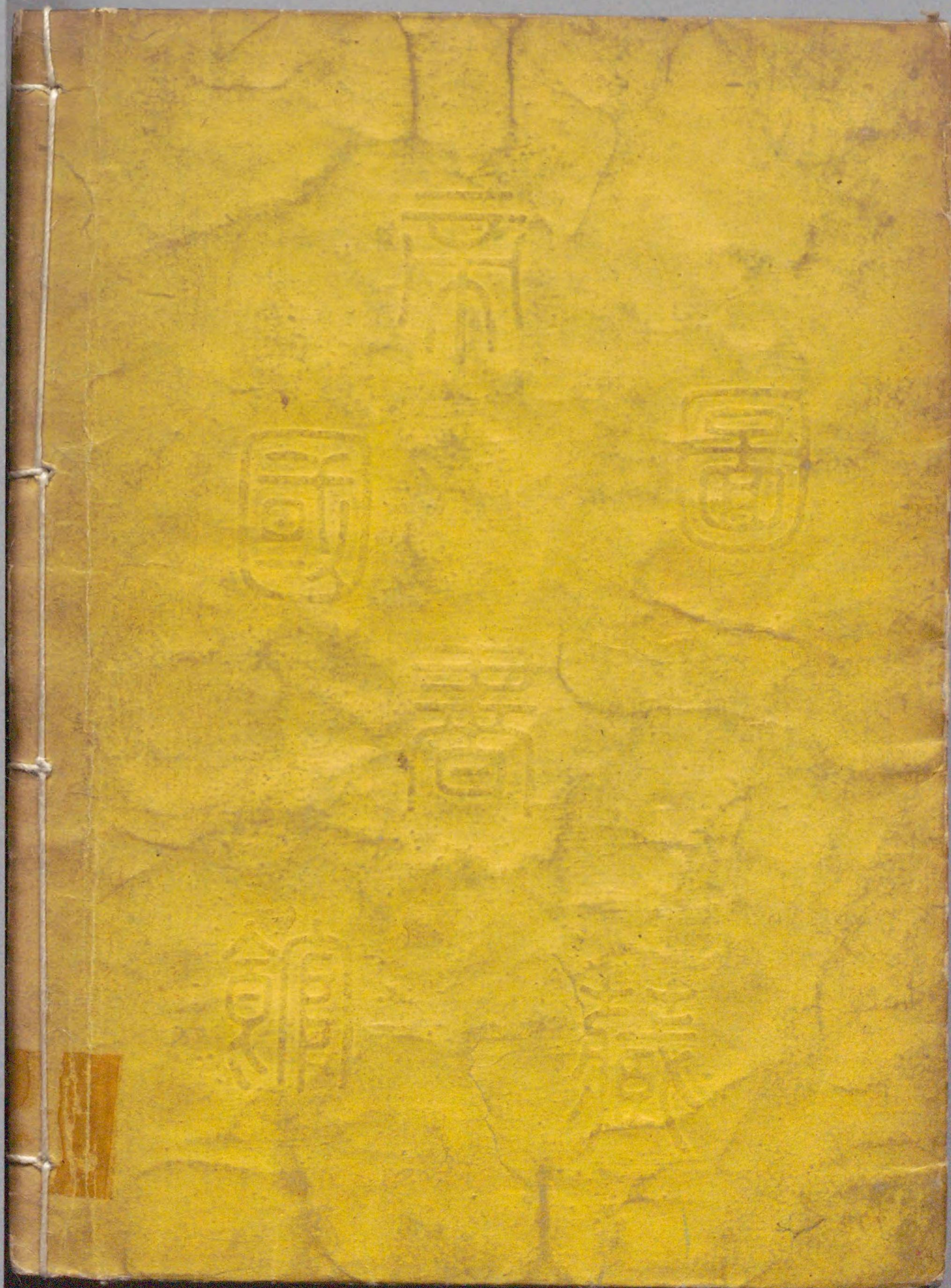


国立国会図書館 心学時計草 : 3巻 207-354

ガラス使用



国立国会図書館 心学時計草 : 3巻 207-354



ガラス使用

