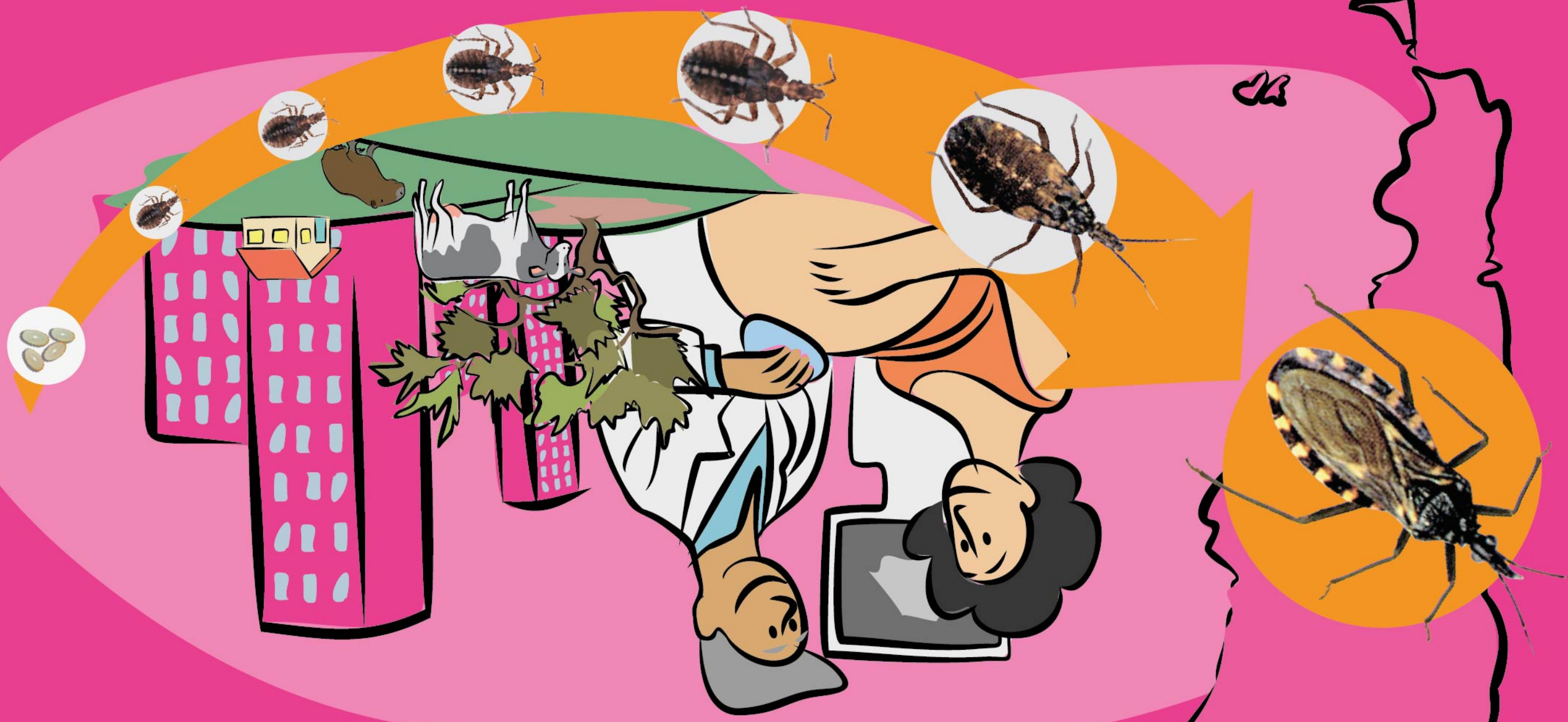


¿Atsi m'ek ta lakey ta t'aye elh lalänek?

¿Atsi m'ek ta häpe?

LÁMINA 1



¿Atsi m'ek ta häpe Chagas?

Häpe n'otinhayaj ta tälhejlä lawos ta lhey Trypanosoma cruzi (*T. cruzi*). M'ek ta lakey wet lhaynäthit'a wet häp ta tamenej ta chi 10 lhamil ta m'ekna iyej wet 3 ta näl ta n'ot'inhayaj-na iyej. Wet lhamil-na, nech'e lawitähaj iyej t'otle wok lhäk näyhäy.

Häp Chagas häp m'ek ta niisa ta iwitäyen n'oelh kajyhayaj wet wawulho honhat ta m'ekna ihi (lhipey ta atofwehlä wet tot'aho hupuy), yakänchi n'oyhäj wet ta kanoyhäja, honhat, nokeyis wet wichi ta ihi lhip ta lhamil ihi wet äp iwoyek n'otetshan chi iche notäfwahayaj ta iyej lhamil ta w'enhahiche laticunhayajay.

¿Atsi m'ek ta lakey ta t'aye elh lalänek?

Tä ihi lhipna Argentina iche takwfwas lanäyij ta t'aye elh lalänek:

* Lanäyij tälhejlä m'ek elh, lhaytälhtejlä häp sip'ak wok mohot ta lawos *T. cruzi* ihi. Tä hitsuhi n'oelh woyis, sip'ak t'alhampe n'oelh t'äj wet ta n'oelh ifwiläj wet nech'e lawostso tiyäjo n'oelh (ta tälho layamukw) fwiläjek.

* Lanäyij elh ta tatshupiye elh, häp ta chi atsinha ta hich'otshan pajche Chagas ihi wet inuhtho lhäs ta ihi wok ta nech'e ta iche. Häp ta tamenej ta iwatläk n'otetshanlhi atsinha wet hanäfwaj ta nech'e iche, wet noyachajo ta hiw'en 10 iwel'as lawatsanchejay.

Häp Chagas khit'a n'otnhayaj chi tälhe ta n'otifwkat han'äfwaj, tälhiyet'a ta elh iyej lalänek, wok ta elh hits'uhi lak'aj, ta elh tatsufwelej elh wok ta iyatyen elh ta lahumnek.

LÁMINA 1



N'OLHÄMTES TA LHAMINYA:

Lawos ta lhey *T. cruzi*
lalhoje/ihupey
Lhay tälthto m'ek
Sip'ak
Lako ta inuhtho lhäs
Hich'otshan wok iwo lhäsa

SIP'AK



Lhamil ta itetshan ta iwatläk iyhäj yahanej wet lhaychufwenej m'ek ta häpe Chagas



¿ATSI M'EK TA LAKEY TA N'OCHUMYENLHI N'OLESAYNEK-HINA? Iche tres lhipey ta lapaykas ihi ta ihi n'olesaynek-hina (atsi m'ek ta häpe wet lakey ta län n'oelh; lakey ta n'ot'ukwe, lacha m'ek ta häpe wet lakey ta län n'oelh; lakey ta n'ot'ukwe, lacha ta iche wet m'ek ta t'uhawetej ta iyej elh ta Chagas ilän wet chi te ta n'olhayämhin'ohlä) lhäye m'ek ta n'oyämje lachumet ta iwatläk ihi lhip tetwaji. Lakey ta is alho ta nochumyenihi, n'okäwmi nohäyenej n'osajek ta ichtät wet ta tafwäyisti nech'e häp nosajek ta fivakan, n'ohäyenej m'ek ta n'otshupiyge ta n'oyäme.

¿IHE M'EK TA T'UHAWETES TA N'AMEJENI? ICHETA ELH CHI CHAGAS TAMENHIYAJ N'OWENHAT.

- Häp n'otätsek ta tälhejlä lawo ta lhey Trypanosoma cruzi (*T. cruzi*).
- Häp m'ek ta niisa ta iyej nilhokej namil ta häpehen n'oyhayj wet äp lhamil ta kahäpeya n'oyhäj, yaje honhat wet meyhey ta ipe wet häp ta tamenej ta n'otetshan wet iwatläk n'otch'ahuyeye elh tetwajni häp m'ek ta hiw'en lhäye m'ek ta yäme.
- N'olhoke pej ta ihi lhipey tayhi wet äp lhipey ta hupuy. Häp m'ek iwoyek nolhayämhin'ohlä, n'olachaya wet elh ichesej chi n'onkenlä.
- Tä n'ot'ukwe lhäye ta n'ow'enho lacha häpe m'ek ta n'ot'alhitape ta iheche kacha-wetes ta ihi lhip-na.

N'OSILÄT TA LAHA IHI NECHE IWOTESA TA N'OYÄMEJLHI CHAGAS

Atsi m'ek ta häpe ta iwatläk noyen lachaya notinhayaj-na?

Atsi m'ek ta tuhaweteje lhamil ta Chagas länhay?

Chi n'owoyneje ta n'olälitpe?



LÄMINA 2

Chi n'owoyneje ta n'olälitpe?

M'ek ta hinälitpe häp ta noyahnhi woyis, n'ot'alhit'ape, ihi lhipey ta kacha-w'etes ta ihi n'owetes wet kacha-w'etes ta wus ta ihiche lhipey?

Iwatläk n'ot'ukwe Chagas wet noyahrenwethä:

- ✓ Nilhokej lhamil ta hich'otshanhen (ta ihi lhipna).*
- ✓ Elh ta lako wok lakatela ihi p'ante lhipey ta sip'ak ihi wok iche elh ta Chagas ilän p'ante.
- ✓ Lhamil ta yahoyenaji, ihi wok ihinaji lhipey ta sip'ak ihi.
- ✓ Elh at chi häpe chi t'unlak yahanej chi Chagas ilän.

(* Nilhokej lhamil ta hich'otshanhen ta iwatläk notetshan chi Chagas ilän wet äp te noyisej ta n'ot'ukwe VIH, T'ekhen wet Hepatitis (ETMI-Plus).

Atsi m'ek ta häpe ta iwatläk noyen lachaya notinhayaj-na?

Häp Chagas wet iche kachal ta matche ta lacha wet äp iche iyhäj kachal ta iwoyek notayhtejlä. N'atfwas wet lhamil ta laka nekchä nitfwayayej 19 nekchämis wet iwoye ta ichesej Chagas chi tajo law'et lakachal ta n'ow'enho.

Lhamil ta thänhäy iwatläk nekchä tefwaji ta notetshan tsi nowatläk nohanej chi iche m'ek ta niisa ta iyej t'otle wok lhäk näyhäy. Nilhokej m'ek ta iche ta lacha ihi wet iche m'ek ta nofwenho elh ta iwatläk iwoye.

Atsi m'ek ta YIWITEJ lhamil ta Chagas länhay?

Ta ihi Argentina wet iche nochumetcha ta laha ihi tsi iwolahaya m'ek ta t'uhawetej chi ihi elh ta hiw'en Chagas: Ley Nacional 26.281. M'ek ta yäme ta tälhejlä n'ot'inhayaj-na häpe tajna:

- Ta not'ukwe wet ta notetshan iwohiyet'ak n'ot'alhpe ta ihi kacha-w'et (Art. 7)
- Matche ta iwatläk iche n'olhenyaj ta n'ot'ukwe Chagas ta notiyej lhamil ta hich'otshanhen, wet chi nonlhoke, äp te noyisej lales ta n'otetshanhen (Art. 4).
- Chi kalelhäj ta elh hiw'en Chagas wet isit'ak tamenej chi nisakanaho n'ochufwenyaj-w'etes ta ihiche lhipey (Art. 4).
- Iwohiyet'ak notukwe Chagas chi häp ta notetshanej elh ta t'ukwe lachumet ta ihi ta ihi n'ochumaj-w'etes (Art. 5).
- Ihichet'a elh chi Chagas tamenhiyejak n'ow'enhat (Art. 6)

LÁMINA 2

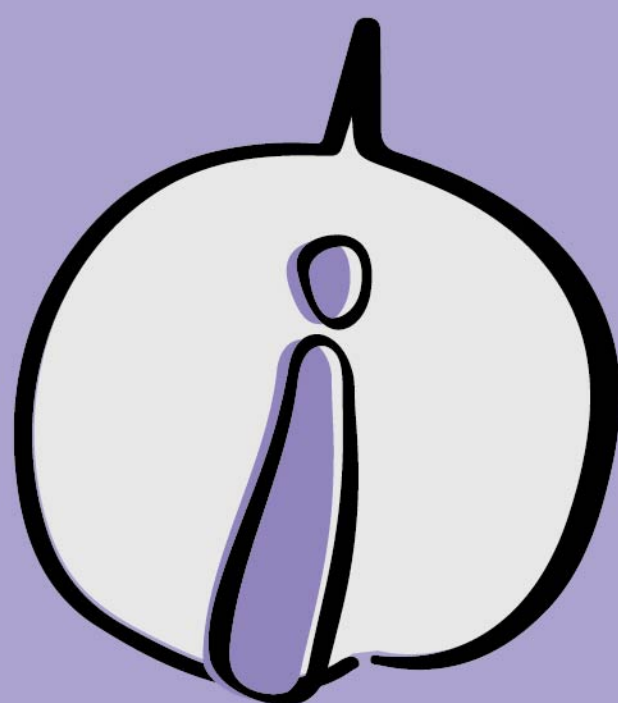


N'OLHÄMTES TA LHAMINYA:

N'ot'ukwe
N'owo lachaya
Ley 26.281
M'ek ta is alhoho

N'olhayakanlhihla
Chotsas
Sip'ak
N'owukwe
N'otsäychuftwi

N'OLHÄMTES TA LHAMINYA:



LÄMINA 3

Äp te, iwoye chi notetshan wet notäyhat lhipey ta sip'ak yenw'etesä wet not'uye hup ta n'owukwe häp khilak nisakanaho:

• Iwatläk not'amajchä meyhhey ta ichuftwi hup wet lhäy'e ta lälhoye. Lhipey ta matche ta iwatläk notetshan häpe lhipey lhipey ta tshätäy imähipej (iwatläk atofwehlä hup ta noyhäj ichuftwi).

• Is chi n'ot'uye häpkhilak newache lhipey chi ama wet hokwinhas yenw'etesä.

• Is chi layalh yaftrwajpe häp lhip ta nomäwet ihi.

• Iwatlä nosekchechufwi meyhhey ta nofuhätwethä ta hap'akej hup lhip.

• Is ta nowahthen pej meyhhey ta noskonkatsi.

• Is chi notchuma alamdre ta noyenejlhi nolafwey wok hal'äy ta notshänchechä, wet iwatläk nowopej iyhäja hal'a-pesey ta nofwin.

• Iwatläk nopohiche nilhokej hup towhay wet lhipey ta hikwesomche.

Chi n'ow'oyeneje ta n'ot'ulhamejlä?

• Ta nolhayamhin'ohlä n'otinhayaj-na wet iwatläk n'otetshanhen nilhokej lhamil ta atsinhay ta hich'otshanhen yämthilak kalelhäj elh ta Chagas ilän. Wet chi kalelhäj ta ilän wet n'oyenlhi lacha wet m'ek ta nowoyeje ta ihi ta kacha-wos chumet, häp ta yayhtho lakajyhayaj lawos wet nemhit ilänihena n'atfwas ta ichepj. Äp te matche ta is chi notetshan han'ärfwaj ta neche iche wet chi äp hiwen 10 iwel'as häp lawatschancheyaj.

• Wet lakey elh ta nowatläk nilänanen noyhäj häp ta iwatläk ta n'ow'en ta iche sip'ak ta ihi hupuy wet yokwet ta nohanfej lhamil ta lachumet Programa de Chagas ta ihi lhip ta wichi ihi wok kacha-wos ta ihi wichi-w'etes. Matche ta iwatläk kalelhäj ta notsächechufwi hupuy häp sip'ak-cha. Täjna iwatläk lawos ta lhamil yahanej lakey wet niyatey yahanej ta häp ta lhamil lachumet.

Chi n'ow'oyeneje ta n'ot'ulhamejlä?

