



re•shape

Ein Wikimedia-Programm zur
Förderung von
Wissensgerechtigkeit

Community Forum | 10. Oktober 2023



Wissensgerechtigkeit

Der Zugang zu Wissen ist nicht für alle gleichermaßen gegeben und was Eingang in Wissensbestände und offizielle Narrative findet, ist in starkem Maße durch Fragen von **Macht** bestimmt.

Wissensgerechtigkeit zu fördern, bedeutet für uns, Wissen in all seinen Formen anzuerkennen und Ressourcen so umzuverteilen, dass historisch **marginalisiertes Wissen** sichtbarer wird.

Das trägt dazu bei, dass Wissen in seiner Komplexität abgebildet und der Zugang zu Wissen gerechter wird.



Marginalisiertes Wissen

Wissen von Menschen und Communitys, die von verschiedenen Diskriminierungsdimensionen betroffen sind.

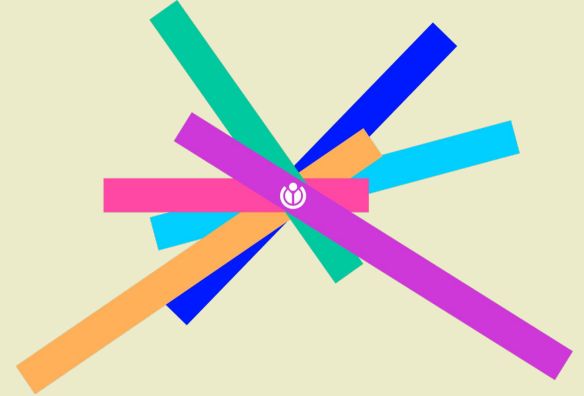
Die Diskriminierungsdimensionen beziehen sich u.a. auf sexuelle Identität, geschlechtliche Identität, Neurodiversität, und soziale Herkunft, in Verwobenheit mit Rassismus und/oder Antisemitismus.



**Strategische Ausrichtung
Movement Strategy**



**Strategische
Ausrichtung WMDE**



Werte WMDE

Was bedeutet das für uns und unsere Arbeit mit marginalisierten Communitys?

- Selbstbestimmung und Prinzip der Nicht-Schädigung zentral setzen
- Ansätze überdenken, wie “Je mehr Wissen frei ist, desto besser.”
- Transparenz schaffen
- Barrierearmut herstellen
- Notwendigkeit die eigene Positionierung zu reflektieren und eine Haltung in Unterstützung von marginalisierten Communitys zu entwickeln

→ als gemeinsamer (Lern-)Prozess von Haupt- und Ehrenamtlichen

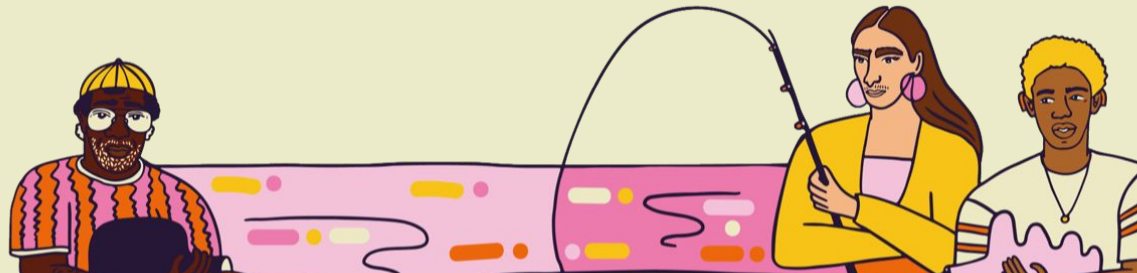




re•shape



Mit *re·shape* setzen wir uns für mehr **Wissensgerechtigkeit** im Netz ein und unterstützen Menschen, die von strukturellem Rassismus betroffen sind, dabei Wissen zu teilen.





Das Programm in Kürze



**Einzelpersonen, Gruppen,
Organisationen mit
Rassismuserfahrung und
Interesse an der Arbeit mit
Freiem Wissen**

**10 geförderte
Projekte**

**September 2023 bis
April 2024**

re•shape

**Vernetzung &
Austausch**

5.000€ pro Projekt

**Begleitung durch
Mentor*innen**

Ideelle Förderung



Ziele des Programms



- Raum und Ressourcen für die **Auseinandersetzung mit Freiem Wissen** schaffen
- **Barrieren navigieren** und Mehrarbeit auffangen
- Antworten auf die Frage finden, wie die **Arbeit mit Freiem Wissen für marginalisierte Gruppen** aussehen kann

kurzfristig



- Lücken und Leerstellen im Freien Wissen füllen
- Machtasymmetrien im Freien Wissen nicht weiter reproduzieren

langfristig



Konzeption & Entwicklung



Konzeption mit Kuratorium

- Zusammenarbeit mit Bewusstsein für ungleiche Macht- und Entscheidungspositionen
- Offene und direkte Gesprächskultur
- Kritische Auseinandersetzung mit *Weiß*-Sein und unserer Rolle als *weiße* Organisation, die mit marginalisiertem Wissen arbeitet
- Rolle: Beratung und Auswahl von Projekten



Programmpartner: die neuen deutschen organisationen - das postmigrantische Netzwerk e. V.

- Netzwerk
- Rolle: Bewerbung des Programms & Auswahl von Projekten





Was bisher geschah



- Mai bis Mitte Juni: **Ausschreibung** für das erste Programmjahr → Insgesamt rund 90 Bewerbungen
- Ende Juli: **Auswahl** der zehn geförderten Projekte durch das Kuratorium und je eine Vertreterin von den neuen deutschen Organisationen und Wikimedia Deutschland
- Anfang September: **Auftaktveranstaltung** in der Geschäftsstelle von Wikimedia Deutschland





Ausblick



- 1. Programmdurchlauf (Pilotprojekt) bis April 2024
- April 2024: Abschlussveranstaltung
- Evaluation des 1. Durchlaufs
- Geplant sind zwei weitere Durchläufe.





Vielen Dank!

reshape@wikimedia.de

<https://www.wikimedia.de/reshape/>

