

昭和十四年七月

長崎稅關外國貿易月表

寄贈
14.10.24
帝國圖書館

長崎稅關編纂

目次

| | 頁 |
|------------------------|-------|
| 輸出入貨物價額表 | 1 |
| 附長崎稅關管內貨物輸出入總額 | 1 |
| 輸出表 | 2-3 |
| 重要輸出品國別表 | 4-7 |
| 輸入表 | 8-9 |
| 重要輸入品國別表 | 10-13 |
| 國別輸出入額表 | 14-17 |
| 對滿洲國、關東州、中華民國及香港品別貿易額表 | 18-21 |
| 外國貿易船出入表 | 22 |
| 輸出入貨物噸量表 | 22 |
| 保稅倉庫貨物出入表 | 23 |
| 保稅工場貨物出入表 | 24 |
| 仲繼貿易額類別表 | 24 |
| 仲繼貿易額國別表 | 25 |
| 管內港別輸出船用品表 | 26 |
| 外國航行船旅客表 | 26 |
| 收稅額表 | 27 |
| 唐津港外七港外國貿易船出入表 | 27 |
| 課稅品價額及收稅額比較表 | 28 |
| 積載船舶內外別輸出入價額表 | 28 |
| 唐津港外七港輸出入品表 | 29-32 |

始



凡 例

I. 統計地域

特掲ナキモノハ長崎港ノ分ノミヲ掲記ス

II. 計數ノ基礎

本表ハ専ラ輸出、輸入、積戻、庫入及保税工場移入等通關上ノ各種申告書並船舶ノ入港届及出港届等ニ掲記セラレタル數字ヲ資料トスルモノナリ

III. 統計品目

輸出品目ハ主トシテ物品ノ性質又ハ其ノ輸出額等ヲ標準トシテ重要ナルモノヲ選定シ又輸入品目ハ輸入稅率ノ品目ヲ標準トセルモノナルヲ以テ將來輸出貿易ノ推移又ハ輸入稅率ノ改正ニ伴ヒ右品目ニ加除變更ヲ加フルコトアルベシ
郵便ニヨル輸出入品ハ單ニ郵便トシテ掲載セリ

IV. 數量

輸出數量ハ大體商取引ノ單位ニ依リ輸入ハ輸入稅率表ノ單位ニ依ル、噸ハ容積噸及重量噸ヲ含ミ容積噸ハ四十立方尺、重量噸ハ二千二百四十「ポント」(一千六百九十三斤)ニ依リ計算ス

V. 價 額

輸出ハ本船渡價額輸入ハ輸入ノ際ノ到着價額トス

VI. 國 別

輸出ハ最終仕向國ニシテ輸入ハ産出國又ハ製造國ナリ但シ仲繼貨物ニアリテハ仲繼港ヲ最終仕向地又ハ仕向地トシテ申告セラレル場合ナキニアラザルヲ以テ此ノ場合ニ於テハ實際ノ國別上一致セザル事アルベシ

VII. 中華民國地方別

- 北 部
河北、山東、山西、陝西及甘肅ノ各省
- 中 部
江蘇、浙江、安徽、河南、湖北、湖南、四川ノ各省
- 南 部
福建、廣東、廣西、貴州及雲南ノ各省 (香港ヲ除ク)

(注 意) 下欄ノ印ヲ以テ夫々ノ事項ヲ表示ス

1. イ 一印ハ輸出皆無ノモノ
ロ 空欄ハ單位ヲ表示セザルモノ
ハ ○印ハ單位ニ滿タザルモノ
ニ印ハ不明ノモノトス
2. 各月額ノ合計額ト一月、降累計額ト一致セザルコトアルハ月表作成後ニ訂正事項ノ生ジタルモノアルニ依ル

輸 出 入 貨 物 價 額 表

| | 七 月 | | | 一 月 以 降 累 計 | | |
|---------------|-------------|------------|---------|---------------|------------|-----------|
| | 昭和十四年 | 昭和十三年 | 増 減 (▲) | 昭和十四年 | 昭和十三年 | 増 減 (▲) |
| | 円 | 円 | 円 | 円 | 円 | 円 |
| 輸 出 | 1 193 907 | 680 094 | 513 813 | 7 907 864 | 5 744 343 | 2 163 521 |
| 輸 入 | 2 065 405 | 2 690 397▲ | 624 992 | 13 779 148 | 12 716 070 | 1 063 078 |
| 輸 出 入 合 計 | 3 259 312 | 3 370 491▲ | 111 179 | 21 687 012 | 18 460 413 | 3 226 599 |
| 輸 出 入 (△) 超 過 | △ 871 498 △ | 2 010 303 | | △ 5 871 284 △ | 6 971 727 | |

附 長崎稅關管内貨物輸出入總額

| | 七 月 | | | 一 月 以 降 累 計 | | |
|-----------|-----------|------------|-----------|-------------|------------|------------|
| | 昭和十四年 | 昭和十三年 | 増 減 (▲) | 昭和十四年 | 昭和十三年 | 増 減 (▲) |
| | 円 | 円 | 円 | 円 | 円 | 円 |
| 輸 出 | | | | | | |
| 長 崎 | 1 193 907 | 680 094 | 513 813 | 7 907 864 | 5 744 343 | 2 163 521 |
| 唐 津 | 90 562 | 8 257 | 82 305 | 771 203 | 311 006 | 460 197 |
| 住 江 | — | — | — | — | — | — |
| 三 池 | 602 612 | 268 836 | 333 776 | 3 552 413 | 061 784 | 490 629 |
| 口 津 | 78 942 | 40 857 | 38 085 | 296 341 | 103 029 | 193 312 |
| 三 角 | 652 639 | 187 086 | 465 553 | 1 986 649 | 832 677 | 1 153 972 |
| 鹿 兒 島 | 1 038 827 | 301 231 | 737 596 | 5 295 813 | 1 971 960 | 3 323 853 |
| 嚴 原 | 249 052 | 39 375 | 209 677 | 1 300 673 | 357 508 | 943 165 |
| 那 霸 | 164 847 | 3 520 | 161 327 | 648 963 | 14 509 | 634 454 |
| 通 計 | 4 071 388 | 1 529 256 | 2 542 132 | 21 759 919 | 12 396 816 | 9 363 103 |
| 輸 入 | | | | | | |
| 長 崎 | 2 065 405 | 2 690 399▲ | 624 992 | 13 779 148 | 12 716 070 | 1 063 078 |
| 唐 津 | 52 251 | — | 52 251 | 52 251 | 445 316▲ | 393 065 |
| 住 江 | 80 270 | — | 80 270 | 205 751 | 70 304 | 135 447 |
| 三 池 | 1 145 352 | 47 158 | 1 098 194 | 7 987 533 | 1 297 483 | 6 690 050 |
| 口 津 | 10 755 | — | 10 755 | 122 225 | — | 122 225 |
| 三 角 | 359 399 | 131 784 | 227 615 | 2 399 110 | 1 585 190 | 813 920 |
| 鹿 兒 島 | 1 060 870 | 362 997 | 697 873 | 6 364 584 | 4 042 702 | 2 321 882 |
| 嚴 原 | 10 | 4 | 6 | 2 582 | 14 432▲ | 11 850 |
| 那 霸 | 45 632 | 17 282 | 28 350 | 483 347 | 678 017▲ | 194 670 |
| 通 計 | 4 819 944 | 3 249 622 | 1 570 322 | 31 396 531 | 20 849 514 | 10 547 017 |
| 輸 出 入 合 計 | 8 891 332 | 4 778 878 | 4 112 454 | 53 156 450 | 33 246 330 | 19 910 120 |
| 輸 出 超 過 | | | | | | |
| 輸 入 超 過 | 748 556 | 1 720 366 | | 9 636 612 | 8 452 698 | |
| 内 | | | | | | |
| 輸 出 | 88 609 | | | 198 155 | | |
| 輸 入 | 103 189 | | | 103 189 | | |
| * 細 島 計 | 191 798 | | | 301 344 | | |

* 昭和十四年四月一日開港長崎港ニ合算セル実績

輸 出 表

| 品 名 | 七 月 | | 一 月 以 降 累 計 | | | |
|----------------|-----|---------|-------------|---------|-----------|---------|
| | 數 量 | 價 額 | 昭 和 十 四 年 | | 昭 和 十 三 年 | |
| | | | 數 量 | 價 額 | 數 量 | 價 額 |
| 食 料 品 | | | | | | |
| 甲 粗 生 品 | | | | | | |
| 支 米 | 百斤 | — | 1 423 | 21 413 | 1 678 | 25 201 |
| 玉 葱 | ” | 279 | 10 569 | 53 237 | 7 112 | 47 424 |
| 馬 鈴 薯 | ” | 6 419 | 53 807 | 243 641 | 37 236 | 122 033 |
| 乾 椎 茸 | ” | 79 | 367 | 70 903 | 106 | 21 622 |
| 蜜 柑 | ” | 196 | 6 990 | 50 694 | 10 826 | 58 540 |
| 枇 杷 | ” | 55 | 566 | 13 083 | 660 | 9 588 |
| 西 瓜 | ” | 2 128 | 2 237 | 18 775 | 1 531 | 14 943 |
| 鮮 魚 介 類 | ” | 2 259 | 17 702 | 674 452 | 6 729 | 246 634 |
| 乾 鱈 | ” | 20 | 381 | 57 896 | 265 | 31 327 |
| 乾 鰯 | ” | 56 | 1 018 | 85 397 | 603 | 55 227 |
| 乾 蝦 | ” | 6 | 34 | 3 415 | 120 | 10 084 |
| 乾 海 鼠 | ” | 11 | 481 | 97 628 | 377 | 34 320 |
| 乾 鮑 | ” | — | 0 | 10 | 14 | 4 494 |
| 乾 牡 蠣 | ” | 1 | 167 | 4 190 | 40 | 1 364 |
| 乾 貝 柱 | ” | — | — | — | 63 | 11 332 |
| 鹽 魚 類 | ” | 146 | 1 001 | 9 932 | 1 117 | 17 841 |
| 煎 魚 | ” | 53 | 412 | 15 269 | 1 101 | 36 828 |
| 其 他 | ” | — | — | 332 033 | — | 284 571 |
| 計 | | 226 988 | 1 751 968 | | 1 033 373 | |
| 乙 製 造 品 | | | | | | |
| 蔬 菜 漬 物 | 百斤 | 4 811 | 23 815 | 181 319 | 23 415 | 138 789 |
| 製 茶 | 百斤 | 46 | 300 | 12 022 | 187 | 5 362 |
| 精 糖 | ” | — | — | — | 26 527 | 267 967 |
| 海 苔 | ” | 16 | 192 | 37 859 | 127 | 12 585 |
| 味 噌 | ” | 27 | 251 | 3 202 | 1 111 | 10 268 |
| 醬 油 | 石 | 249 | 1 539 | 55 331 | 1 827 | 64 658 |
| 罐 詰 (鹽) | 百斤 | 7 916 | 52 270 | 831 939 | 32 089 | 505 773 |
| 其 他 罐 詰 食 料 品 | ” | — | — | 136 665 | — | 226 402 |
| 其 他 | ” | — | — | 382 208 | — | 771 371 |
| 計 | | 273 973 | 1 640 545 | | 2 003 175 | |
| 類 計 | | 500 961 | 3 392 513 | | 3 036 548 | |

輸 出 表.....續

| 品 名 | 七 月 | | 一 月 以 降 累 計 | | | |
|----------------------|-----|-----------|-------------|-----------|-----------|-----------|
| | 數 量 | 價 額 | 昭 和 十 四 年 | | 昭 和 十 三 年 | |
| | | | 數 量 | 價 額 | 數 量 | 價 額 |
| 原 料 品 | | | | | | |
| 百 合 根 | 千箇 | 2 | 3 | 68 | 96 | 6 865 |
| 石 炭 | 英噸 | — | 5 968 | 78 006 | 5 000 | 46 096 |
| 其 他 | ” | — | — | 540 931 | — | 43 766 |
| 計 | | 149 229 | 619 005 | | | 96 727 |
| 原 料 用 製 品 | | | | | | |
| 綿 織 絲 | 百斤 | — | 1 408 | 77 663 | 2 | 120 |
| 其 他 | ” | — | — | 160 441 | — | 145 560 |
| 計 | | 5 989 | 238 104 | | | 145 680 |
| 全 製 品 | | | | | | |
| 電 甲 製 品 | ” | — | — | 33 835 | — | 16 127 |
| 石 漁 網 | 百斤 | — | 33 | 1 682 | 15 | 24 184 |
| 足 袋 | 打 | 600 | 4 847 | 42 796 | 3 322 | 32 434 |
| 塵 紙 | 百斤 | 28 | 692 | 45 715 | 906 | 36 893 |
| 陶 磁 器 | ” | — | — | 77 250 | — | 37 271 |
| 自 動 車 用 タイヤ 及 インチ ュー | 百斤 | 1 572 | 2 790 | 255 268 | 391 | 32 873 |
| 機 械 類 | ” | — | — | 255 580 | — | 584 925 |
| 疊 表 | 百斤 | 126 | 950 | 33 812 | 614 | 20 442 |
| 其 他 | ” | — | — | 1 650 720 | — | 1 176 797 |
| 計 | | 311 130 | 2 413 075 | | | 1 962 873 |
| 其 他 雜 品 | ” | — | — | 1 046 438 | — | 423 894 |
| 再 輸 出 品 | ” | — | — | 198 729 | — | 78 621 |
| 輸 出 全 計 | | 1 193 907 | 7 907 864 | | | 5 744 343 |

重要輸出品國別表

| 品名及國名 | 七月 | | 一月以降累計 | | | | | | | |
|--------------|-------|--------|--------|---------|--------|---------|-------|--------|---|---------|
| | 數量 | 價額 | 昭和十四年 | | 昭和十三年 | | 增減(▲) | | | |
| | | | 數量 | 價額 | 數量 | 價額 | 數量 | 價額 | | |
| 百合根 千箇 | 2 | 35 | 3 | 68 | 96 | 6 865 | ▲ | 93 | ▲ | 6 797 |
| 英吉 國 | — | — | — | — | — | — | — | — | — | — |
| 合衆 他 | — | — | — | — | 95 | 6 791 | ▲ | 95 | ▲ | 6 791 |
| 其他 | 2 | 35 | 3 | 68 | 1 | 74 | ▲ | 2 | ▲ | 6 |
| 芝 米 百斤 | — | — | 1 423 | 21 413 | 1 678 | 25 201 | ▲ | 255 | ▲ | 3 788 |
| 加奈 陀 他 | — | — | 1 423 | 21 413 | 1 678 | 25 201 | ▲ | 255 | ▲ | 3 788 |
| 馬鈴薯 ” | 6 419 | 30 221 | 53 807 | 243 641 | 37 236 | 122 033 | ▲ | 16 571 | ▲ | 121 608 |
| 中華民國 港 | 4 359 | 19 709 | 40 002 | 181 336 | 11 596 | 38 516 | ▲ | 28 406 | ▲ | 142 820 |
| 香港 殖民地 | — | — | 2 100 | 8 493 | 7 738 | 22 248 | ▲ | 5 638 | ▲ | 13 755 |
| 海峽殖民地 | 1 233 | 6 349 | 7 611 | 34 008 | 7 192 | 22 577 | ▲ | 419 | ▲ | 11 431 |
| 比律 他 | 563 | 3 115 | 3 335 | 16 068 | 9 853 | 36 587 | ▲ | 6 518 | ▲ | 20 519 |
| 其他 | 264 | 1 048 | 759 | 3 736 | 857 | 2 105 | ▲ | 98 | ▲ | 1 631 |
| 乾 椎茸 ” | 97 | 19 462 | 367 | 70 903 | 106 | 21 622 | ▲ | 261 | ▲ | 49 281 |
| 中華民國 港 | 97 | 19 462 | 367 | 70 895 | 106 | 21 622 | ▲ | 261 | ▲ | 49 273 |
| 比律 他 | — | — | — | — | — | — | — | — | — | — |
| 其他 | — | — | 0 | 8 | — | — | — | 0 | — | 8 |
| 蔬菜 漬物 容總共 百斤 | 4 811 | 54 029 | 23 815 | 181 319 | 23 415 | 138 789 | ▲ | 400 | ▲ | 42 530 |
| 滿洲 國 | 146 | 1 093 | 1 392 | 10 509 | 563 | 3 262 | ▲ | 829 | ▲ | 7 247 |
| 關東 州 | 2 545 | 18 127 | 12 377 | 77 742 | 12 247 | 69 734 | ▲ | 130 | ▲ | 8 008 |
| 中華民國 港 | 2 119 | 34 799 | 10 044 | 93 050 | 10 599 | 65 682 | ▲ | 555 | ▲ | 27 368 |
| 香港 他 | 1 | 10 | 1 | 10 | — | — | — | 1 | — | 10 |
| 其他 | — | — | 1 | 8 | 6 | 111 | ▲ | 5 | ▲ | 103 |
| 蜜 柑 百斤 | 196 | 2 543 | 6 990 | 50 694 | 10 826 | 58 540 | ▲ | 3 836 | ▲ | 7 846 |
| 滿洲 國 | — | — | 6 | 75 | 47 | 164 | ▲ | 41 | ▲ | 89 |
| 關東 州 | 26 | 608 | 3 291 | 18 401 | 4 429 | 19 930 | ▲ | 1 138 | ▲ | 1 529 |
| 中華民國 港 | 170 | 1 935 | 3 693 | 32 218 | 6 350 | 38 446 | ▲ | 2 657 | ▲ | 6 228 |
| 其他 | — | — | — | — | — | — | — | — | — | — |
| 精 糖 ” | — | — | — | — | 26 527 | 267 967 | ▲ | 26 527 | ▲ | 267 967 |
| 中華民國 港 | — | — | — | — | 26 527 | 267 967 | ▲ | 26 527 | ▲ | 267 967 |
| 比律 他 | — | — | — | — | — | — | — | — | — | — |
| 其他 | — | — | — | — | — | — | — | — | — | — |
| 鮮 魚 介 類 ” | 2 259 | 90 177 | 17 702 | 674 452 | 6 729 | 246 634 | ▲ | 10 973 | ▲ | 427 818 |
| 中華民國 港 | 2 253 | 89 936 | 16 603 | 636 616 | 5 582 | 205 019 | ▲ | 11 021 | ▲ | 431 597 |
| 香港 他 | 6 | 241 | 1 099 | 37 836 | 1 147 | 41 615 | ▲ | 48 | ▲ | 3 779 |

重要輸出品國別表.....續

| 品名及國名 | 七月 | | 一月以降累計 | | | | | | | |
|--------|----|-------|--------|--------|-------|--------|-------|-----|---|--------|
| | 數量 | 價額 | 昭和十四年 | | 昭和十三年 | | 增減(▲) | | | |
| | | | 數量 | 價額 | 數量 | 價額 | 數量 | 價額 | | |
| 乾 錫 百斤 | 56 | 7 909 | 1 018 | 85 397 | 603 | 55 227 | ▲ | 415 | ▲ | 30 170 |
| 中華民國 港 | 36 | 3 570 | 500 | 36 007 | 379 | 28 600 | ▲ | 121 | ▲ | 7 407 |
| 香港 殖民地 | — | — | 61 | 1 505 | 60 | 3 500 | ▲ | 1 | ▲ | 1 995 |
| 比律 他 | — | — | — | — | 2 | 70 | ▲ | 2 | ▲ | 70 |
| 其他 | 20 | 4 339 | 457 | 47 885 | 162 | 23 057 | ▲ | 295 | ▲ | 24 828 |
| 煎 魚 ” | 53 | 2 359 | 412 | 15 269 | 1 101 | 36 828 | ▲ | 689 | ▲ | 21 559 |
| 關東 州 | 32 | 1 155 | 210 | 6 941 | 786 | 26 185 | ▲ | 576 | ▲ | 19 244 |
| 中華民國 港 | 21 | 1 204 | 194 | 8 111 | 236 | 7 875 | ▲ | 42 | ▲ | 236 |
| 香港 殖民地 | — | — | — | — | — | — | — | — | — | — |
| 海峽殖民地 | — | — | 6 | 161 | — | — | — | 6 | — | 161 |
| 比律 他 | — | — | — | — | 79 | 2 768 | ▲ | 79 | ▲ | 2 768 |
| 其他 | — | — | 2 | 56 | — | — | — | 2 | — | 56 |
| 乾 鮑 ” | — | — | 0 | 10 | 14 | 4 494 | ▲ | 14 | ▲ | 4 494 |
| 中華民國 港 | — | — | 0 | 10 | 8 | 1 704 | ▲ | 8 | ▲ | 1 694 |
| 比律 他 | — | — | — | — | 6 | 2 790 | ▲ | 6 | ▲ | 2 790 |
| 其他 | — | — | — | — | — | — | — | — | — | — |
| 乾 牡蠣 ” | 1 | 59 | 167 | 4 190 | 40 | 1 364 | ▲ | 127 | ▲ | 2 826 |
| 香港 殖民地 | 1 | 59 | 167 | 4 190 | 30 | 900 | ▲ | 137 | ▲ | 3 290 |
| 比律 他 | — | — | — | — | 10 | 464 | ▲ | 10 | ▲ | 464 |
| 其他 | — | — | — | — | — | — | — | — | — | — |
| 乾 貝柱 ” | — | — | — | — | 63 | 11 332 | ▲ | 63 | ▲ | 11 332 |
| 中華民國 港 | — | — | — | — | 49 | 9 635 | ▲ | 49 | ▲ | 9 635 |
| 香港 他 | — | — | — | — | — | — | — | — | — | — |
| 其他 | — | — | — | — | 14 | 1 697 | ▲ | 14 | ▲ | 1 697 |
| 乾 蝦 ” | 6 | 811 | 34 | 3 415 | 120 | 10 084 | ▲ | 86 | ▲ | 6 669 |
| 中華民國 港 | 2 | 304 | 30 | 2 908 | 120 | 10 084 | ▲ | 90 | ▲ | 7 176 |
| 香港 他 | — | — | — | — | — | — | — | — | — | — |
| 其他 | 4 | 507 | 4 | 507 | — | — | — | 4 | — | 507 |
| 乾 鱈 ” | 20 | 2 897 | 381 | 57 896 | 265 | 31 327 | ▲ | 116 | ▲ | 26 569 |
| 中華民國 港 | 9 | 1 496 | 83 | 15 460 | — | — | — | 83 | — | 15 460 |
| 香港 他 | 4 | 123 | 4 | 123 | — | — | — | 4 | — | 123 |
| 其他 | 7 | 1 278 | 294 | 42 313 | 265 | 31 327 | ▲ | 29 | ▲ | 10 986 |
| 乾 海鼠 ” | 11 | 3 499 | 481 | 97 628 | 377 | 34 320 | ▲ | 104 | ▲ | 63 308 |
| 中華民國 港 | 1 | 328 | 73 | 12 753 | 137 | 6 573 | ▲ | 64 | ▲ | 6 180 |
| 香港 他 | 10 | 3 171 | 408 | 84 875 | 240 | 27 747 | ▲ | 168 | ▲ | 57 128 |

重要輸出品國別表.....續

| 品名及國名 | 六月 | | 一月以降累計 | | | | | |
|--------------|-------|---------|--------|---------|--------|---------|---------|-----------|
| | 數量 | 價額 | 昭和十四年 | | 昭和十三年 | | 增減(▲) | |
| | | | 數量 | 價額 | 數量 | 價額 | 數量 | 價額 |
| 海 苦 百斤 | 16 | 3 149 | 192 | 37 859 | 127 | 12 585 | 65 | 25 274 |
| 中華民國 | 16 | 3 149 | 146 | 28 461 | 109 | 11 119 | 37 | 17 342 |
| 香港 | — | — | — | — | — | — | — | — |
| 其他 | — | — | 46 | 9 398 | 18 | 1 466 | 28 | 7 932 |
| 鹽 油 石 | 249 | 8 922 | 1 539 | 55 331 | 1 827 | 64 658 | ▲ 288 | ▲ 9 327 |
| 中華民國 | 173 | 6 748 | 1 371 | 49 896 | 1 819 | 64 332 | ▲ 447 | ▲ 14 436 |
| 比律賓 | 1 | 72 | 1 | 122 | — | — | 1 | 122 |
| 其他 | 75 | 2 102 | 166 | 5 313 | 8 | 326 | 158 | 4 987 |
| 罐 詰 (錫) 容器共斤 | 7 916 | 131 906 | 52 270 | 831 939 | 32 089 | 505 773 | 20 181 | 326 166 |
| 中華民國 | — | — | — | — | 1 422 | 28 070 | ▲ 1 422 | ▲ 28 070 |
| 香港 | — | — | — | — | — | — | — | — |
| 海峽殖民地 | — | — | 1 374 | 20 227 | 1 801 | 27 270 | ▲ 428 | ▲ 7 043 |
| 蘭領印度 | 360 | 5 601 | 3 071 | 47 752 | 7 876 | 115 995 | ▲ 4 805 | ▲ 68 243 |
| 比律賓 | 2 162 | 34 676 | 11 624 | 181 915 | 15 456 | 246 960 | ▲ 3 827 | ▲ 65 045 |
| 暹羅 | — | — | — | — | 322 | 5 640 | ▲ 322 | ▲ 5 640 |
| 其他 | 5 394 | 91 629 | 36 197 | 582 045 | 5 211 | 81 838 | 30 986 | 500 207 |
| 其他ノ罐詰詰食料品 | — | 24 585 | — | 156 665 | — | 226 402 | ▲ | ▲ 89 737 |
| 中華民國 | — | 5 449 | — | 114 624 | — | 221 241 | ▲ | ▲ 106 617 |
| 香港 | — | — | — | 1 170 | — | 3 825 | ▲ | ▲ 2 655 |
| 獨逸 | — | — | — | — | — | — | — | — |
| 合衆國 | — | — | — | — | — | — | — | — |
| 其他 | — | 19 136 | — | 20 871 | — | 1 336 | — | 19 535 |
| 龍 甲 製 品 | — | 4 387 | — | 33 835 | — | 16 127 | — | 17 708 |
| 滿洲國 | — | 2 265 | — | 13 611 | — | 5 174 | — | 8 437 |
| 關東州 | — | — | — | 4 388 | — | 2 318 | — | 2 070 |
| 香港 | — | 581 | — | 3 107 | — | 979 | — | 2 128 |
| 海峽殖民地 | — | 1 130 | — | 7 822 | — | 6 881 | — | 941 |
| 其他 | — | 411 | — | 4 907 | — | 775 | — | 4 132 |
| 石 鹼 國 | — | 7 099 | — | 16 417 | — | 24 184 | ▲ | ▲ 7 767 |
| 滿洲國 | — | 2 284 | — | 2 890 | — | 1 379 | — | 1 511 |
| 關東州 | — | 3 004 | — | 8 271 | — | 3 750 | — | 4 521 |
| 其他 | — | 1 811 | — | 5 256 | — | 19 055 | ▲ | ▲ 13 799 |

重要輸出品國別表.....續

| 品名及國名 | 七月 | | 一月以降累計 | | | | | |
|--------|-----|--------|--------|--------|-------|--------|---------|----------|
| | 數量 | 價額 | 昭和十四年 | | 昭和十三年 | | 增減(▲) | |
| | | | 數量 | 價額 | 數量 | 價額 | 數量 | 價額 |
| 漁 網 百斤 | — | — | 33 | 1 682 | 15 | 927 | 18 | 755 |
| 中華民國 | — | — | 33 | 1 682 | — | — | 33 | 1 682 |
| 蘭領印度 | — | — | — | — | — | — | — | — |
| 比律賓 | — | — | — | — | 10 | 804 | ▲ 10 | ▲ 804 |
| 其他 | — | — | — | — | 5 | 123 | ▲ 5 | ▲ 123 |
| 足 袋 打 | 600 | 5 751 | 4 847 | 42 796 | 3 322 | 32 434 | 1 525 | 10 362 |
| 蘭領印度 | — | — | — | — | — | — | — | — |
| 比律賓 | 600 | 5 751 | 4 562 | 41 448 | 1 945 | 23 502 | 2 617 | 17 946 |
| 其他 | — | — | 285 | 1 348 | 1 377 | 8 932 | ▲ 1 092 | ▲ 7 584 |
| 塵 紙 百斤 | 28 | 2 694 | 692 | 45 715 | 906 | 36 893 | ▲ 214 | ▲ 8 822 |
| 關東州 | — | — | — | — | 176 | 9 879 | ▲ 176 | ▲ 9 879 |
| 中華民國 | 28 | 2 694 | 678 | 44 828 | 713 | 25 703 | ▲ 35 | ▲ 19 125 |
| 香港 | — | — | 4 | 90 | 5 | 240 | ▲ 1 | ▲ 150 |
| 其他 | — | — | 10 | 797 | 12 | 1 071 | ▲ 2 | ▲ 274 |
| 石 炭 英噸 | — | — | 5 968 | 78 006 | 5 000 | 46 096 | 968 | 31 910 |
| 關東州 | — | — | — | — | — | — | — | — |
| 中華民國 | — | — | 1 968 | 30 006 | 0 | 36 | 1 968 | 29 970 |
| 香港 | — | — | 4 000 | 48 000 | 4 000 | 26 305 | 0 | 21 695 |
| 英領印度 | — | — | — | — | — | — | — | — |
| 比律賓 | — | — | — | — | — | — | — | — |
| 合衆國 | — | — | — | — | — | — | — | — |
| 其他 | — | — | — | — | 1 000 | 19 755 | ▲ 1 000 | ▲ 19 755 |
| 陶 磁 器 | — | 13 532 | — | 77 250 | — | 37 271 | — | 39 979 |
| 關東州 | — | 4 054 | — | 15 166 | — | 14 293 | — | 871 |
| 中華民國 | — | 4 538 | — | 43 013 | — | 20 300 | — | 22 713 |
| 合衆國 | — | — | — | — | — | — | — | — |
| 濠太刺利 | — | — | — | — | — | 12 | ▲ | ▲ 12 |
| 其他 | — | 4 940 | — | 19 071 | — | 2 664 | — | 16 407 |
| 疊 表 百斤 | 126 | 5 200 | 950 | 33 812 | 614 | 20 442 | 336 | 13 370 |
| 中華民國 | 126 | 5 200 | 950 | 33 812 | 611 | 20 362 | 339 | 13 450 |
| 其他 | — | — | — | — | 3 | 80 | ▲ 3 | ▲ 80 |

輸 入 表

| 品 名 | 七 月 | | 一 月 以 降 累 計 | | | | |
|----------------|-----|-------|----------------|--------|----------------|----------------|----------------|
| | 數 量 | 價 額 | 昭 和 十 四 年 | | 昭 和 十 三 年 | | |
| | | | 數 量 | 價 額 | 數 量 | 價 額 | |
| 食 料 品 | | | | | | | |
| 甲 粗 生 品 | | | | | | | |
| 精 米 | 百斤 | — | — | — | — | — | |
| 碎 米 | ” | — | — | — | — | — | |
| 高 粱 | ” | 1 935 | 12,953 | 7 327 | 48 985 | 2 468 14 305 | |
| 玉 蜀 黍 | ” | 4 398 | 33,570 | 19 531 | 136 927 | 8 406 47 204 | |
| 大 豆 | ” | — | — | 5 172 | 43 192 | 7 731 54 738 | |
| 小 豆 | ” | 1 779 | 23 695 | 15 275 | 156 695 | 14 311 108 404 | |
| 蠶 豆 | ” | 547 | 7 667 | 1 015 | 13 289 | 1 341 13 018 | |
| 綠 豆 | ” | — | — | 3 783 | 50 569 | 3 393 34 722 | |
| 其 他 豆 類 | ” | — | — | 871 | 11 934 | 348 3 952 | |
| 其 他 | | — | 1 964 | — | 22 978 | — 16 580 | |
| 計 | | | 79 849 | | 484 569 | | 292 923 |
| 乙 製 造 品 | | | | | | | |
| 酒 類 | 立 | 126 | 429 | 2,172 | 1 837 | 1 253 606 | |
| 其 他 | | — | 103 210 | — | 103 225 | — 3 | |
| 計 | | | 103 639 | | 105 062 | | 689 |
| 類 計 | | | 183 488 | | 589 631 | | 293 612 |
| 原 料 品 | | | | | | | |
| 採 油 用 種 子 | 百斤 | — | — | 365 | 10 085 | — | |
| 獸 骨 | ” | — | — | — | — | — | |
| 蠟 甲 | 斤 | — | — | 3 180 | 17 371 | 2 516 6 431 | |
| 硫 酸 アモニア ャ | 百斤 | — | — | — | — | — | |
| 綿 | ” | 2 078 | 77 265 | 7 453 | 274 192 | 13 855 562 989 | |

輸 入 表.....續

| 品 名 | 七 月 | | 一 月 以 降 累 計 | | | | |
|------------------------|--------|--------|------------------|---------|-------------------|----------------|-------------------|
| | 數 量 | 價 額 | 昭 和 十 四 年 | | 昭 和 十 三 年 | | |
| | | | 數 量 | 價 額 | 數 量 | 價 額 | |
| フロマイト及マグネサイト | 百斤 | 6 500 | 17 627 | 34 332 | 88 483 | 33 008 72 471 | |
| チ キ 材 | 立方メートル | — | — | 274 | 63 647 | 311 97 863 | |
| メインフレーム、シダー 及ヘムロツク類 | ” | — | — | 4 598 | 181 926 | 4 088 249 605 | |
| 紙 | 百斤 | 2 687 | 13 794 | 9 878 | 52 867 | 8 548 41 124 | |
| 骨 粉 | ” | 672 | 5 030 | 6 464 | 48 440 | 3 738 25 830 | |
| 豆 糟 | 百斤 | 12 668 | 84 109 | 115 772 | 707 165 | 82 611 433 864 | |
| 棉 子 糟 | ” | — | — | 1 025 | 7 175 | — | |
| 菜 子 糟 | ” | — | — | 6 051 | 31 552 | 1 723 7 268 | |
| 其 他 | | — | 1 296 842 | — | 8 893 359 | — 6 375 380 | |
| 計 | | | 1 494 667 | | 10 376 262 | | 7 872 825 |
| 原 料 用 製 品 | | | | | | | |
| 混 合 飼 料 | 百斤 | 924 | 7 125 | 7 860 | 58 079 | 7 337 48 954 | |
| 其 他 | | — | 37 913 | — | 217 071 | — 1 946 064 | |
| 計 | | | 45 038 | | 275 150 | | 1 995 018 |
| 全 製 品 | | | | | | | |
| 陶 磁 器 | | — | 23 | — | 26 | — 71 | |
| 電 氣 用 カ ー ボ ン | 斤 | — | — | 0 | 1 | — 6 50 | |
| 木 製 品 | | — | 24 | — | 149 | — 47 | |
| 其 他 | | — | 325 373 | — | 2 457 715 | — 2 382 390 | |
| 計 | | | 325 420 | | 2 457 891 | | 2 382 558 |
| 其 他 雜 品 | | — | 13 409 | — | 53 224 | — 55 114 | |
| 再 輸 入 品 | | — | 3 383 | — | 26 990 | — 116 943 | |
| 輸 入 全 計 | | | 2 065 405 | | 13 779 148 | | 12 716 070 |

國別輸出入額表

| 國名 | 七 月 | | 一 月 以 降 累 計 | | | |
|--------------|-----------|---------|-------------|-----------|-----------|-----------|
| | 輸 出 | 輸 入 | 昭 和 十 四 年 | | 昭 和 十 三 年 | |
| | | | 輸 出 | 輸 入 | 輸 出 | 輸 入 |
| | 円 | 円 | 円 | 円 | 円 | 円 |
| 亞 細 亞 洲 | 1 192 566 | 598 226 | 7 727 965 | 4 067 837 | 5 690 777 | 5 108 198 |
| 滿 洲 國 | 332 416 | 155 787 | 1 048 329 | 905 787 | 359 630 | 567 843 |
| 關 東 州 | 299 327 | 77 807 | 1 171 588 | 667 227 | 542 577 | 470 652 |
| 中 華 民 國 | 55 135 | 7 678 | 316 806 | 17 727 | 89 390 | 15 310 |
| 北 部 | 400 625 | 25 123 | 4 292 012 | 211 799 | 3 750 632 | 551 715 |
| 中 部 | — | 47 | 5 132 | 108 | 158 | — |
| 南 部 | — | — | — | — | — | — |
| 計 | 455 760 | 32 848 | 4 613 951 | 229 634 | 3 840 180 | 567 025 |
| 露 領 亞 細 亞 | — | — | — | — | — | — |
| 香 港 | 2 068 | 80 | 138 831 | 227 | 61 162 | 82 184 |
| 佛 領 印 度 支 那 | — | — | 64 | 6 | 20 078 | 5 |
| 暹 羅 | — | — | — | 63 647 | 292 922 | 97 863 |
| 英 領 マ レ イ | — | — | — | 5 | 1 797 | 5 |
| 海 峽 殖 民 地 | 7 482 | 380 | 63 628 | 16 883 | 58 769 | 7 080 |
| 緬 甸 | 37 371 | — | 228 990 | — | 52 839 | — |
| 英 領 印 度 | 3 | 77 265 | 104 870 | 256 575 | 6 097 | 562 989 |
| セ イ ロ ン | — | — | 6 038 | 3 | — | 3 |
| ハ ル シ ア | — | — | — | — | 14 | — |
| イ ラ ク | — | — | — | — | 195 | — |
| シ ャ ン ア | — | — | — | — | — | — |
| バ レ ス タ イ ン | — | — | 353 | — | — | — |
| ア フ ェ ー | — | — | — | — | — | — |
| 「バ ー レ ン」諸 島 | — | — | — | — | — | — |
| ア テ ン | — | — | — | — | — | — |
| サ イ プ ラ ス | — | — | — | — | — | — |
| 比 律 賓 | 52 448 | 43 | 303 609 | 300 | 338 434 | 979 |
| 英 領 ホ ル ネ オ | — | — | 23 | — | 41 | — |
| 蘭 領 印 度 | 5 691 | 253 981 | 47 696 | 1 927 309 | 116 042 | 2 751 021 |
| 其 他 | — | 35 | — | 234 | — | 549 |
| 歐 羅 巴 洲 | 103 | 43 916 | 40 201 | 678 316 | 196 | 1 119 047 |
| 英 吉 利 | 78 | 40 385 | 18 503 | 105 200 | 95 | 737 444 |
| 愛 蘭 自 由 國 | — | — | — | — | — | — |

國別輸出入額表.....續

| 國名 | 七 月 | | 一 月 以 降 累 計 | | | |
|-----------------------|-----|-----------|-------------|-----------|-----------|-----------|
| | 輸 出 | 輸 入 | 昭 和 十 四 年 | | 昭 和 十 三 年 | |
| | | | 輸 出 | 輸 入 | 輸 出 | 輸 入 |
| | 円 | 円 | 円 | 円 | 円 | 円 |
| 佛 蘭 西 | 16 | 68 | 33 | 464 | 18 | 3 105 |
| 獨 逸 | — | 3 348 | 50 | 426 704 | 16 | 371 835 |
| 伊 太 利 | — | 30 | — | 286 | 20 | — |
| 瑞 典 | — | 30 | — | 136 939 | — | 3 701 |
| 埃 地 利 | — | — | — | — | — | — |
| チ エ ツ コ、ス ロ ヴ ァ キ ア | — | — | — | — | — | 150 |
| 波 蘭 「ダ ン チ ッ ヒ」 | — | 5 | — | 348 | — | 137 |
| 白 耳 義 「ル ク セ ン ブ ル グ」 | — | — | 14 699 | — | — | — |
| 和 濟 同 盟 | — | 50 | 4 449 | 5 050 | — | — |
| 丁 蘭 | — | — | 448 | 1 757 | 47 | 1 371 |
| 露 西 亞 | — | — | — | — | — | — |
| 芬 蘭 | — | — | — | 1 568 | — | 1 304 |
| 「ラ ト ヴ ィ ア」 | — | — | — | — | — | — |
| 瑞 諾 | 9 | — | 19 | — | — | — |
| 葡 萄 牙 | — | — | — | — | — | — |
| 西 班 牙 | — | — | — | — | — | — |
| シ ア ラ ル マ ル | — | — | — | — | — | — |
| 希 臘 | — | — | 2 000 | — | — | — |
| 土 耳 其 | — | — | — | — | — | — |
| マ ル ノ 他 | — | — | — | — | — | — |
| 北 亞 米 利 加 洲 | — | 1 320 074 | 21 908 | 8 912 871 | 32 413 | 6 488 792 |
| 亞 米 利 加 合 衆 國 | — | 1 320 074 | 49 | 8 834 008 | 7 170 | 6 448 345 |
| 加 奈 陀 | — | — | 21 736 | 78 863 | 25 243 | 40 447 |
| 其 他 | — | — | 123 | — | — | — |
| 中 央 亞 米 利 加 洲 | — | — | — | 180 | 843 | 5 |
| 墨 西 哥 | — | — | — | 180 | — | 5 |
| グ ア テ マ ラ | — | — | — | — | — | — |
| ホ ン デ ユ ラ ス | — | — | — | — | — | — |
| サ ル ヴ ァ ド ル | — | — | — | — | — | — |
| ニ カ ラ グ ア | — | — | — | — | — | — |
| コ ス タ リ カ | — | — | — | — | — | — |
| パ ナ マ | — | — | — | — | — | — |
| マ ナ マ 運 河 地 帯 | — | — | — | — | — | — |
| 坎 馬 | — | — | — | — | — | — |

國別輸出入額表.....續

| 國名 | 七 月 | | 一 月 以 降 累 計 | | | |
|------------------|------------|----------------|----------------|----------------|--------------|-----------|
| | | | 昭和十四年 | | 昭和十三年 | |
| | 輸 出 | 輸 入 | 輸 出 | 輸 入 | 輸 出 | 輸 入 |
| | 円 | 円 | 円 | 円 | 円 | 円 |
| シ ア マ イ カ | — | — | — | — | — | — |
| ハ イ テ イ | — | — | — | — | — | — |
| ド ミ ニ カ 共 和 國 | — | — | — | — | — | — |
| バ ハ マ ス | — | — | — | — | — | — |
| ボ ル ト、リ コ | — | — | — | — | — | — |
| セント、グインセント | — | — | — | — | — | — |
| トリニダード及トバゴ | — | — | — | — | — | — |
| キ ユ ラ ソ ー | — | — | — | — | 130 | — |
| パ ル バ ド ス | — | — | — | — | — | — |
| 其 ノ 他 | — | — | — | — | 713 | — |
| 南亞米利加洲 | 301 | — | 430 | — | 1 128 | 15 |
| 秘 魯 | — | — | — | — | — | — |
| 智 利 | — | — | — | — | 1 020 | — |
| 亞 爾 然 丁 | — | — | 24 | — | — | — |
| ウ ル グ ア イ | — | — | — | — | — | — |
| 「パ ラ グ ア イ」 | — | — | — | — | — | — |
| 伯 刺 西 爾 | 301 | — | 406 | — | 108 | — |
| 佛 領「ギ ア ナ」 | — | — | — | — | — | — |
| 蘭 領「ギ ア ナ」 | — | — | — | — | — | — |
| 英 領「ギ ア ナ」 | — | — | — | — | — | — |
| グ エ ネ ズ エ ラ | — | — | — | — | — | — |
| コ ロ ン ビ ア | — | — | — | — | — | — |
| ボ リ ヴ ギ ア | — | — | — | — | — | — |
| エ ク ア ド ル | — | — | — | — | — | 15 |
| 其 ノ 他 | — | — | — | — | — | — |
| 阿 弗 利 加 洲 | — | 103 189 | 112 182 | 119 844 | 2 577 | — |
| 埃 及 | — | 103 189 | 43 585 | 103 189 | 1 920 | — |
| ア シ ア | — | — | — | — | — | — |
| シ ア | — | — | — | — | — | — |
| エ リ ト リ ア | — | — | — | — | — | — |
| 佛 領「ソマリ、コースト」 | — | — | — | — | — | — |
| 伊 領「ソマリランド」 | — | — | — | — | — | — |
| 「ケニア」「ウガンダ」 | — | — | — | 16 655 | 3 | — |
| 及「タンガニーカ」 | — | — | — | — | — | — |
| モザンビツク | — | — | — | — | — | — |
| 「ロアシア」 | — | — | — | — | — | — |

國別輸出入額表.....續

| 國名 | 七 月 | | 一 月 以 降 累 計 | | | |
|-----------------|------------------|------------------|------------------|-------------------|------------------|-------------------|
| | | | 昭和十四年 | | 昭和十三年 | |
| | 輸 出 | 輸 入 | 輸 出 | 輸 入 | 輸 出 | 輸 入 |
| | 円 | 円 | 円 | 円 | 円 | 円 |
| 南阿佛利加聯邦 | — | — | — | — | — | — |
| 「アンゴラ」 | — | — | — | — | — | — |
| 白領「コンゴ」 | — | — | — | — | — | — |
| カメルーン | — | — | — | — | — | 1 |
| ナイロビ | — | — | 54 112 | — | — | — |
| 「ダボミ」 | — | — | — | — | — | — |
| ゴールド、コースト | — | — | 7 120 | — | 644 | — |
| リベリア | — | — | — | — | — | — |
| シエラ、リオン | — | — | — | — | — | — |
| 佛領「ギニア」 | — | — | — | — | — | — |
| セネガル | — | — | — | — | — | — |
| 佛領「モロツコ」 | — | — | — | — | — | — |
| 西領「モロツコ」 | — | — | — | — | — | — |
| アルジエ | — | — | — | — | — | 9 |
| チュニクス | — | — | — | — | — | — |
| リビア | — | — | — | — | — | — |
| カナリヤ諸島 | — | — | — | — | — | — |
| マダガスカル及リユニオン | — | — | — | — | — | — |
| モーリシウス | — | — | — | — | — | — |
| 「エタイオピア」 | — | — | — | — | — | — |
| 佛領赤道「アフリカ」 | — | — | — | — | — | — |
| ケープヴェルデ | — | — | — | — | — | — |
| 葡萄牙領「ギニア」 | — | — | — | — | — | — |
| 其 ノ 他 | — | — | 7 365 | — | — | — |
| 太 洋 洲 | 937 | — | 5 174 | 100 | 16 409 | 13 |
| 濠 太 刺 利 | 937 | — | 1 684 | 100 | 16 113 | 13 |
| ニユー、ギニア | — | — | 3 448 | — | 82 | — |
| ニユー、カレドニア | — | — | — | — | 36 | — |
| 新 西 蘭 | — | — | — | — | 176 | — |
| 「ギルバート」及「エリス」諸島 | — | — | — | — | — | — |
| フ イ ジ | — | — | — | — | 2 | — |
| 「ツサイエタイ」諸島 | — | — | — | — | — | — |
| 布 哇 | — | — | 42 | — | — | — |
| 其 ノ 他 | — | — | — | — | — | — |
| 指 圖 式 (輸出ノミ) | — | — | — | — | — | — |
| 全 計 | 1 193 907 | 2 065 405 | 7 907 864 | 13 779 148 | 5 744 343 | 12 716 070 |

對滿洲國、關東州、中華民國

| 品名 | 滿洲國 | | 關東州 | | 中 部 | |
|------|-------|-----------|--------|-----------|--------|---------|
| | 一月—七月 | | 一月—七月 | | 一月—七月 | |
| | 數量 | 價額 | 數量 | 價額 | 數量 | 價額 |
| 輸出 | | 円 | | 円 | | 円 |
| 玉葱 | 百斤 | — | 352 | 1 561 | — | — |
| 馬鈴薯 | ” | — | 759 | 3 736 | — | — |
| 乾椎茸 | ” | — | — | — | — | — |
| 蔬菜漬物 | 等部共百斤 | 1 392 | 10 509 | 12 377 | 77 742 | — |
| 蜜柑 | 百斤 | 6 | 75 | 3 291 | 18 401 | — |
| 枇杷 | ” | — | — | 298 | 5 741 | — |
| 西瓜 | ” | — | — | 731 | 4 720 | — |
| 精糖 | ” | — | — | — | — | — |
| 鮮魚介類 | ” | — | — | 1 091 | 37 611 | — |
| 乾鱈 | ” | 3 | 300 | 291 | 42 013 | — |
| 鱈節 | ” | — | — | 43 | 1 968 | — |
| 乾鰵 | ” | — | — | 457 | 47 885 | — |
| 乾鰈 | ” | — | — | 4 | 507 | — |
| 乾海鼠 | ” | — | — | 408 | 84 875 | — |
| 煎魚 | ” | 2 | 56 | 210 | 6 941 | — |
| 海苔 | ” | — | — | 46 | 9 398 | — |
| 味噌 | ” | — | — | 3 | 23 | — |
| 醬油 | 石 | — | — | 166 | 5 294 | — |
| 罐詰食品 | | 63 790 | | 60 481 | | 372 |
| 壓紙 | 百斤 | — | — | — | — | — |
| 石炭 | 英噸 | — | — | — | — | — |
| 陶磁器 | | 19 046 | | 15 166 | | — |
| 疊表 | 百斤 | — | — | — | — | — |
| 其他雜品 | | 954 382 | | 701 962 | | 174 697 |
| 再輸出品 | | 171 | | 45 563 | | 141 737 |
| 輸出全計 | | 1 048 329 | | 1 171 588 | | 316 806 |

國及香港品別貿易額表

| 華 民 國 | | | | | | 香 港 | |
|--------|-----------|-------|-------|--------|-----------|-----------|---------|
| 中 部 | | 南 部 | | 合 計 | | 一 月 — 七 月 | |
| 一月—七月 | | 一月—七月 | | 一月—七月 | | 一 月 — 七 月 | |
| 數量 | 價額 | 數量 | 價額 | 數量 | 價額 | 數量 | 價額 |
| | 円 | | 円 | | 円 | | 円 |
| 10 067 | 51 152 | — | — | 10 067 | 51 152 | 150 | 524 |
| 40 002 | 181 336 | — | — | 40 002 | 181 336 | 2 100 | 8 493 |
| 367 | 70 895 | — | — | 367 | 70 895 | — | — |
| 10 044 | 93 050 | — | — | 10 044 | 93 050 | 1 | 10 |
| 3 693 | 32 218 | — | — | 3 693 | 32 218 | — | — |
| 266 | 7 306 | — | — | 266 | 7 306 | 2 | 36 |
| 1 506 | 14 055 | — | — | 1 506 | 14 055 | — | — |
| — | — | — | — | — | — | — | — |
| 16 603 | 636 616 | — | — | 16 603 | 636 616 | 8 | 225 |
| 83 | 15 460 | — | — | 83 | 15 460 | 4 | 123 |
| 23 | 2 543 | — | — | 23 | 2 543 | 0 | 70 |
| 500 | 36 007 | — | — | 500 | 36 007 | 61 | 1 505 |
| 30 | 2 908 | — | — | 30 | 2 908 | — | — |
| 73 | 12 753 | — | — | 73 | 12 753 | — | — |
| 194 | 8 111 | — | — | 194 | 8 111 | — | — |
| 146 | 28 461 | — | — | 146 | 28 461 | — | — |
| 162 | 2 202 | 75 | 850 | 237 | 3 052 | 9 | 91 |
| 1 372 | 49 896 | — | — | 1 372 | 49 896 | — | — |
| — | 114 252 | — | — | — | 114 252 | — | 1 170 |
| 678 | 44 828 | — | — | 678 | 44 828 | 4 | 90 |
| 1 968 | 30 006 | — | — | 1 968 | 30 006 | 4 000 | 48 000 |
| — | 43 013 | — | — | — | 43 013 | — | 14 |
| 950 | 33 812 | — | — | 950 | 33 812 | — | — |
| — | 2 770 817 | — | 4 282 | — | 2 949 796 | — | 78 480 |
| — | 10 315 | — | — | — | 152 052 | — | — |
| — | 4 292 012 | — | 5 132 | — | 4 613 950 | — | 138 831 |

對滿洲國、關東州、中華民

| 品名 | 滿洲國 | | 關東州 | | 中 部 | |
|--------------|--------|---------|--------|---------|-------|--------|
| | 一月—七月 | | 一月—七月 | | 一月—七月 | |
| | 數量 | 價額 | 數量 | 價額 | 數量 | 價額 |
| 輸入 | | 円 | | 円 | | 円 |
| 高粱 | 7 327 | 48 985 | | | | |
| 玉蜀黍 | 19 531 | 136 927 | | | | |
| 大豆 | 4 441 | 36 690 | 731 | 6 502 | | |
| 小豆 | 10 433 | 105 866 | 4 842 | 50 829 | | |
| 蠶豆 | | | | | 999 | 13 156 |
| 綠豆 | 3 703 | 49 718 | 80 | 851 | | |
| 豌豆 | | | | | | |
| 採油用種子 | 207 | 6 210 | | | 158 | 3 875 |
| 繭 | | | | | | |
| フロマイド及マグネサイド | 34 332 | 88 483 | | | | |
| 陶磁器 | | | | | | |
| 混合飼料 | | | 7 860 | 58 079 | | |
| 糠 | 8 308 | 44 926 | 588 | 3 326 | | |
| 骨粉 | 1 012 | 7 590 | 5 452 | 40 850 | | |
| 豆糟 | 40 020 | 241 343 | 75 752 | 465 822 | | |
| 棉子糟 | | | | | | |
| 菜子糟 | | | | | | |
| 其他ノ雜品 | | 139 022 | | 35 468 | | 696 |
| 再輸入品 | | 27 | | 5 500 | | |
| 輸入全計 | | 905 787 | | 667 227 | | 17 727 |

國及香港品別貿易額表.....續

| 華 民 國 | | | 香 港 | |
|-------|---------|-------|-----------|-----|
| 中 部 | 南 部 | 合 計 | 一 月 — 七 月 | |
| 一月—七月 | 一月—七月 | 一月—七月 | 數 量 | 價 額 |
| 數 量 | 價 額 | 數 量 | 價 額 | 數 量 |
| | 円 | | 円 | 円 |
| | | | | |
| | | | | |
| | | | | |
| 16 | 133 | 1 015 | 13 289 | |
| | | | | |
| | | 158 | 3 875 | |
| 14 | 962 | 14 | 962 | |
| | | | | |
| | 26 | | 26 | |
| | | | | |
| 982 | 4 615 | 982 | 4 615 | |
| | | | | |
| | | | | |
| 1 025 | 7 175 | 1 025 | 7 175 | |
| 6 051 | 31 552 | 6 051 | 31 552 | |
| | 145 923 | 108 | 146 727 | 177 |
| | 21 413 | | 21 413 | 50 |
| | 211 799 | 108 | 229 634 | 227 |

外國貿易船出入表

| | 七 月 | | | | | | 一 月 以 降 累 計 | | | | | |
|------------|-----------|----------------|-----------|---------------|----------|---------------|-------------|----------------|------------|----------------|-----------|---------------|
| | 昭和十四年 | | 昭和十三年 | | 增 減 (▲) | | 昭和十四年 | | 昭和十三年 | | 增 減 (▲) | |
| | 隻 | 噸 | 隻 | 噸 | 隻 | 噸 | 隻 | 噸 | 隻 | 噸 | 隻 | 噸 |
| 入 港 | | | | | | | | | | | | |
| 內 國 船 | 33 | 76 366 | 27 | 63 291 | 6 | 13 075 | 222 | 483 371 | 179 | 443 152 | 43 | 40 219 |
| 關東州在籍船 | — | — | — | — | — | — | 1 | 125 | — | — | 1 | 125 |
| 外 國 船 | 5 | 32 261 | 3 | 22 317 | 2 | 9 944 | 54 | 239 050 | 44 | 254 481 | 10▲ | 15 431 |
| 計 | 38 | 108 627 | 30 | 85 608 | 8 | 23 019 | 277 | 722 546 | 223 | 697 633 | 54 | 24 913 |
| 出 港 | | | | | | | | | | | | |
| 內 國 船 | 34 | 80 167 | 27 | 63 368 | 7 | 16 799 | 238 | 490 278 | 187 | 449 301 | 51 | 40 977 |
| 關東州在籍船 | — | — | — | — | — | — | 1 | 125 | — | — | 1 | 125 |
| 外 國 船 | 5 | 32 261 | 3 | 22 317 | 2 | 9 944 | 54 | 239 050 | 44 | 254 481 | 10▲ | 15 431 |
| 計 | 39 | 112 428 | 30 | 85 685 | 9 | 26 743 | 293 | 729 453 | 231 | 703 782 | 62 | 25 671 |

備考 噸數ノ純噸數ニ依ル

輸出入貨物噸量表

| | 七 月 | | | 一 月 以 降 累 計 | | |
|--------------|---------------|---------------|----------------|----------------|----------------|---------------|
| | 昭和十四年 | 昭和十三年 | 增 減 (▲) | 昭和十四年 | 昭和十三年 | 增 減 (▲) |
| | ■ | ■ | ■ | ■ | ■ | ■ |
| 輸 出 | 7 379 | 6 610 | 769 | 64 549 | 57 147 | 7 402 |
| 輸 入 | 49 032 | 50 885 | ▲ 1 853 | 253 929 | 173 109 | 80 820 |
| 輸出入合計 | 56 411 | 57 495 | ▲ 1 084 | 318 478 | 230 256 | 88 222 |

保稅倉庫貨物出入表

| 品 名 | 七 月 | | | | | | 一 月 以 降 累 計 | | | | | |
|------------|-------|-----|-----|-------|-----|-----|-------------|-----|-----|-------|---|--|
| | 昭和十四年 | | | 昭和十三年 | | | 昭和十四年 | | | 昭和十三年 | | |
| | 入 庫 | 出 庫 | 現在高 | 現在高 | 入 庫 | 出 庫 | 入 庫 | 出 庫 | 入 庫 | 出 庫 | | |
| | 円 | 円 | 円 | 円 | 円 | 円 | 円 | 円 | 円 | 円 | 円 | |
| 米 | — | — | — | — | — | — | — | — | — | — | — | |
| 豆 類 | — | — | — | — | — | — | — | — | — | — | — | |
| 小 麥 粉 | — | — | — | — | — | — | — | — | — | — | — | |
| 砂 糖 | — | — | — | — | — | — | — | — | — | — | — | |
| 酒 類 | — | — | — | — | — | — | — | — | — | — | — | |
| 皮革及同製品 | — | — | — | — | — | — | — | — | — | — | — | |
| 藥 品 | — | — | — | — | — | — | — | — | — | — | — | |
| 綿 織 物 | — | — | — | — | — | — | — | — | — | — | — | |
| 麻 織 物 | — | — | — | — | — | — | — | — | — | — | — | |
| 毛 織 物 | — | — | — | — | — | — | — | — | — | — | — | |
| 紙 類 | — | — | — | — | — | — | — | — | — | — | — | |
| 金屬及同製品 | — | — | — | — | — | — | — | — | — | — | — | |
| 其ノ他ノ諸品 | — | — | — | — | — | — | — | — | — | — | — | |
| 合 計 | — | — | — | — | — | — | — | — | — | — | — | |

保稅工場貨物出入表

| | 七 月 | | | 一 月 以 降 累 計 | | |
|-----------|---------|-----------|---------|-------------|-------------|---------|
| | 昭和十四年 | 昭和十三年 | 增 減 (▲) | 昭和十四年 | 昭和十三年 | 增 減 (▲) |
| | 円 | 円 | 円 | 円 | 円 | 円 |
| 移 入 | | | | | | |
| 外 國 貨 物 | 947 679 | 861 849 | 944 420 | 4 757 653 | 4 539 594 | 218 059 |
| 內 國 貨 物 | 3 259 | 1 225 | 2 034 | 37 076 | 35 906 | 1 170 |
| 計 | 950 938 | 863 074 | 87 864 | 4 794 729 | 4 575 500 | 219 229 |
| 移 出 | | | | | | |
| 外 國 貨 物 | | | | | | |
| 加 工 製 造 品 | | | | | | |
| 積 戻 | 15 097 | 15 935 ▲ | 838 | 125 146 | 16 596 | 108 550 |
| 輸 入 | 386 301 | 508 073 ▲ | 121 772 | 3 081 921 | 3 588 074 ▲ | 506 153 |
| 其ノ他 | 36 441 | 84 182 ▲ | 47 741 | 166 208 | 274 041 ▲ | 107 833 |
| 其ノ他 | | | | | | |
| 輸 入 | 19 434 | 14 997 | 4 437 | 157 211 | 104 779 | 52 432 |
| 其ノ他 | 30 316 | 8 349 | 21 967 | 155 281 | 53 550 | 101 731 |
| 內 國 貨 物 | | | | | | |
| 加 工 製 造 品 | | | | | | |
| 輸 出 | | | | | | |
| 其ノ他 | | | | | | |
| 其ノ他 | | | | | | |
| 計 | 487 589 | 631 536 ▲ | 143 947 | 3 685 767 | 4 037 040 ▲ | 351 273 |

仲 繼 貿 易 額 類 別 表

| 品 名 | 七 月 | | 一 月 以 降 累 計 | | | |
|-----------|-----|-----|-------------|--------|-----------|--------|
| | | | 昭 和 十 四 年 | | 昭 和 十 三 年 | |
| | 數 量 | 價 額 | 數 量 | 價 額 | 數 量 | 價 額 |
| 穀物澱粉及種子 | | | 191 | 17 319 | 109 | 7 040 |
| 飲食物及煙草 | | | 0 | 49 | 2 | 575 |
| 皮毛骨類及同製品 | | | 0 | 6 | 0 | 75 |
| 油脂蠟及同製品 | | | | | | |
| 藥材、化學藥及製藥 | | | 3 | 672 | 1 | 1 615 |
| 染料、顏料、塗料 | | | 0 | 68 | | |
| 絲織繩索及同材料 | | | 2 | 75 | | |
| 布帛及同製品 | | | | | | |
| 衣類及同附屬品 | | | 0 | 90 | | |
| 紙、紙製品及書畫類 | | | 0 | 50 | | |
| 礦物及同製品 | | | | | 4 | 3 841 |
| 陶磁器及硝子類 | | | | | | |
| 金屬製品 | 11 | 557 | 21 | 1 019 | 20 | 1 251 |
| 雜 | 1 | 234 | 3 | 3 223 | 8 | 1 362 |
| 計 | 12 | 791 | 220 | 22 571 | 144 | 15 759 |

仲 繼 貿 易 額 國 別 表

| 國 名 | 七 月 | | 一 月 以 降 累 計 | | | |
|---------------|-----|-----|-------------|--------|-----------|--------|
| | | | 昭 和 十 四 年 | | 昭 和 十 三 年 | |
| | 數 量 | 價 額 | 數 量 | 價 額 | 數 量 | 價 額 |
| 滿 洲 國 | | | | | | 0 |
| 關 東 州 | 10 | 90 | 201 | 17 409 | 109 | 7 090 |
| 中 華 民 國 | 2 | 701 | 7 | 4 971 | 8 | 7 902 |
| 香 港 | | | | 23 | 7 | 568 |
| 英 領 印 度 | | | | | | |
| 英 領 海 峽 殖 民 地 | | | 2 | 75 | | |
| 蘭 領 印 度 | | | | | | |
| 佛 領 印 度 | | | | | | |
| 其 他 亞 細 亞 諸 國 | | | | | | |
| 英 吉 利 | | | | | | |
| 佛 蘭 西 | | | | | | |
| 獨 逸 | | | | | | |
| 其 他 歐 羅 巴 諸 國 | | | | | | |
| 北 米 合 衆 國 | | | 10 | 93 | 20 | 189 |
| 加 奈 陀 | | | | | | |
| 其 他 北 米 諸 國 | | | | | | |
| 南 米 諸 國 | | | | | | |
| 阿 弗 利 加 諸 國 | | | | | | |
| 濠 太 刺 利 | | | | | | |
| 其ノ他ノ諸國 | | | | | | |
| 保 稅 工 場 | | | | | | |
| 計 | 12 | 791 | 220 | 22 571 | 144 | 15 759 |
| 滿 洲 國 | | | | | | |
| 關 東 州 | | | | | 10 | 93 |
| 中 華 民 國 | | | | | 32 | 7 287 |
| 香 港 | | | | | | 3 |
| 英 領 印 度 | | | | | | |
| 英 領 海 峽 殖 民 地 | | | | | | |
| 蘭 領 印 度 | | | | | 2 | 75 |
| 佛 領 印 度 | | | | | | |
| 其 他 亞 細 亞 諸 國 | | | | | 0 | 50 |
| 英 吉 利 | | | | | | |
| 佛 蘭 西 | | | | | | |
| 獨 逸 | | | | | | |
| 其 他 歐 羅 巴 諸 國 | | | | | | |
| 北 米 合 衆 國 | 12 | 791 | 12 | 791 | | |
| 加 奈 陀 | | | | | | |
| 其 他 北 米 諸 國 | | | | | | |
| 南 米 諸 國 | | | | | | |
| 阿 弗 利 加 諸 國 | | | | | | |
| 濠 太 刺 利 | | | | | 141 | 12 700 |
| 其ノ他ノ諸國 | | | | | 23 | 1 575 |
| 計 | 12 | 791 | 220 | 22 571 | 144 | 15 759 |

管内港別輸出船用品表

| | 七 月 | | | | 一 月 以 降 累 計 | | | | | | | |
|-----|--------|-----------|--------|-----------|-------------|-----------|---------|-----------|-----------|-----------|---------|-----------|
| | | | | | 昭 和 十 四 年 | | | | 昭 和 十 三 年 | | | |
| | 石 炭 | | 其 他 | 計 | 石 炭 | | 其 他 | 計 | 石 炭 | | 其 他 | 計 |
| | 數 量 | 價 額 | | | 數 量 | 價 額 | | | 數 量 | 價 額 | | |
| 長 崎 | 29 300 | 397 219 | 39 470 | 436 689 | 172 669 | 2 504 460 | 255 879 | 2 760 339 | 157 614 | 2 144 195 | 394 445 | 2 538 640 |
| 唐 津 | 4 265 | 81 010 | 2 577 | 83 587 | 35 707 | 664 153 | 17 124 | 681 277 | 18 320 | 288 230 | 10 183 | 298 413 |
| 住ノ江 | — | — | — | — | — | — | — | — | — | — | — | — |
| 三 池 | 40 960 | 544 560 | 14 880 | 559 440 | 377 782 | 5 042 130 | 145 816 | 5 187 946 | 388 442 | 4 692 138 | 136 116 | 4 828 254 |
| 口ノ津 | — | — | 3 445 | 3 445 | 1 | 15 | 15 930 | 15 945 | — | — | 8 129 | 8 129 |
| 三 角 | — | — | 2 397 | 2 397 | 92 | 2 000 | 10 169 | 12 169 | 40 | 772 | 3 170 | 3 942 |
| 鹿兒島 | — | — | 10 459 | 10 459 | 562 | 11 616 | 39 876 | 51 492 | 724 | 13 509 | 21 744 | 35 253 |
| 嚴 原 | — | — | 1 035 | 1 035 | — | — | 6 178 | 6 178 | 98 | 1 455 | 36 773 | 38 228 |
| 那 霸 | 60 | 1 200 | 156 | 1 356 | 60 | 1 200 | 1 515 | 2 715 | — | — | 2 817 | 2 817 |
| 計 | 74 585 | 1 023 989 | 74 419 | 1 098 408 | 586 873 | 8 225 574 | 492 487 | 8 718 061 | 565 238 | 7 140 299 | 613 377 | 7 753 676 |

外國航行船旅客表

| | 七 月 | | | 一 月 以 降 累 計 | | | | | |
|-----------|-------|-------|-------|-------------|--------|-------|-------|--------|--------|
| | | | | 上 陸 | | 寄 港 | | 乘 込 | |
| | 上 陸 | 寄 港 | 乘 込 | 十 四 年 | 十 三 年 | 十 四 年 | 十 三 年 | 十 四 年 | 十 三 年 |
| | 人 | 人 | 人 | 人 | 人 | 人 | 人 | 人 | 人 |
| 日 本 人 | 5 505 | 698 | 4 821 | 28 720 | 20 435 | 4 357 | 4 149 | 37 308 | 37 086 |
| 中 華 民 國 人 | 75 | 182 | 64 | 419 | 62 | 1 079 | 2 537 | 408 | 225 |
| 英 吉 利 人 | 110 | 197 | 44 | 318 | 286 | 824 | 543 | 163 | 141 |
| 獨 逸 人 | 113 | 21 | 14 | 280 | 229 | 112 | 49 | 76 | 92 |
| 露 西 亞 人 | 60 | 6 | 20 | 165 | 201 | 51 | 72 | 123 | 110 |
| 亞 米 利 加 人 | 44 | 130 | 17 | 259 | 183 | 691 | 744 | 115 | 68 |
| 其 他 | 194 | 61 | 31 | 472 | 457 | 588 | 391 | 140 | 159 |
| 計 | 6 101 | 1 295 | 5 011 | 30 633 | 21 853 | 7 702 | 8 485 | 38 333 | 37 881 |

收 稅 額 表 (各支署ヲ含ム)

| | 七 月 | | | 一 月 以 降 累 計 | | |
|-------------|-----------|-----------|---------|-------------|-----------|---------|
| | 昭 和 十 四 年 | 昭 和 十 三 年 | 增 減 (▲) | 昭 和 十 四 年 | 昭 和 十 三 年 | 增 減 (▲) |
| | 円 | 円 | 円 | 円 | 円 | 円 |
| | | | | | | |
| 關 稅 | 194 448 | 219 747 ▲ | 25 299 | 1 686 550 | 1 544 075 | 142 475 |
| 噸 稅 | 17 253 | 13 436 | 3 817 | 145 670 | 115 233 | 30 437 |
| 消 費 稅 | 5 773 | 5 176 | 597 | 75 356 | 105 744 ▲ | 30 388 |
| 骨 牌 稅 | 130 | 93 | 37 | 852 | 777 | 75 |
| 其 他 ノ 諸 收 入 | 8 738 | 8 906 ▲ | 168 | 58 413 | 64 889 ▲ | 5 976 |
| 計 | 226 342 | 247 358 ▲ | 21 016 | 1 966 841 | 1 830 218 | 136 623 |

唐津港外七港外國貿易船出入表

| 港 別 | 七 月 | | 一 月 以 降 累 計 | | | | | | | |
|-------|-----------|---------|-------------|---------|-----------|-----------|-----------|-----------|---------|----------|
| | 昭 和 十 四 年 | | 昭 和 十 三 年 | | 昭 和 十 四 年 | | 昭 和 十 三 年 | | 增 減 (▲) | |
| | 入 港 | 出 港 | 入 港 | 出 港 | 入 港 | 出 港 | 入 港 | 出 港 | 入 港 | 出 港 |
| 唐 津 港 | 18 | 36 762 | 12 | 22 490 | 114 | 263 444 | 62 | 128 492 | 52 | 134 952 |
| | 22 | 46 375 | 18 | 35 208 | 140 | 334 430 | 85 | 177 054 | 55 | 157 376 |
| 計 | 40 | 83 137 | 30 | 57 698 | 254 | 597 874 | 147 | 305 546 | 107 | 292 328 |
| 住ノ江港 | — | — | 1 | 1 256 | — | 6 990 | 4 | 5 980 ▲ | 1 | 1 010 |
| | — | — | — | — | — | — | — | — | — | — |
| 計 | — | — | 1 | 1 256 | 3 | 6 990 | 4 | 5 980 ▲ | 1 | 1 010 |
| 三 池 港 | 47 | 155 916 | 47 | 159 744 | 406 | 1 398 977 | 365 | 1 286 833 | 41 | 112 144 |
| | 50 | 163 458 | 52 | 181 348 | 436 | 1 497 477 | 387 | 1 386 464 | 49 | 111 013 |
| 計 | 97 | 319 374 | 99 | 341 092 | 842 | 2 896 454 | 752 | 2 673 299 | 90 | 223 157 |
| 口ノ津港 | 12 | 851 | 2 | 214 | 63 | 4 996 | 8 | 977 | 55 | 4 019 |
| | 14 | 1 200 | 7 | 572 | 65 | 4 465 | 23 | 2 227 | 42 | 2 238 |
| 計 | 26 | 2 051 | 9 | 786 | 128 | 9 461 | 31 | 3 204 | 97 | 6 257 |
| 三 角 港 | 22 | 25 877 | 5 | 9 669 | 93 | 136 477 | 41 | 70 882 | 52 | 65 595 |
| | 26 | 28 368 | 6 | 9 771 | 92 | 127 986 | 48 | 74 919 | 44 | 53 067 |
| 計 | 48 | 54 245 | 11 | 19 440 | 185 | 264 463 | 89 | 145 801 | 96 | 118 662 |
| 鹿兒島港 | 39 | 22 869 | 9 | 11 218 | 154 | 151 083 | 81 | 92 316 | 73 | 58 767 |
| | 44 | 22 254 | 12 | 12 954 | 185 | 163 836 | 104 | 98 727 | 81 | 65 109 |
| 計 | 83 | 45 123 | 21 | 24 172 | 339 | 314 919 | 185 | 191 043 | 154 | 123 876 |
| 嚴 原 港 | 10 | 733 | 1 | 101 | 63 | 7 528 | 22 | 2 831 | 41 | 4 697 |
| | 15 | 1 266 | 3 | 212 | 84 | 8 404 | 28 | 2 969 | 56 | 5 435 |
| 計 | 25 | 1 999 | 4 | 313 | 147 | 15 932 | 50 | 5 800 | 97 | 10 132 |
| 那 霸 港 | 1 | 1 725 | 2 | 3 130 | 10 | 14 701 | 12 | 19 906 ▲ | 2 | ▲ 5 205 |
| | 1 | 1 725 | 2 | 3 130 | 9 | 13 136 | 13 | 21 225 ▲ | 4 | ▲ 8 089 |
| 計 | 2 | 3 450 | 4 | 6 260 | 19 | 27 837 | 25 | 41 131 ▲ | 6 | ▲ 13 294 |
| 計 | 149 | 244 733 | 79 | 207 822 | 906 | 1 984 196 | 595 | 1 608 217 | 311 | 375 979 |
| | 172 | 264 646 | 100 | 243 195 | 1 011 | 2 149 734 | 688 | 1 763 585 | 323 | 386 149 |
| 計 | 321 | 509 379 | 179 | 451 017 | 1 917 | 4 133 930 | 1 283 | 3 371 802 | 634 | 762 128 |

備考 噸數ハ純噸數ニ依ル

課税品價額及收税額比較表

| 月次 | 課税品價額 | | 收税額 | | 課税品價ニ對スル税額比率 | |
|-----|-----------|-----------|-----------|-----------|--------------|-------|
| | 昭和十四年 | 昭和十三年 | 昭和十四年 | 昭和十三年 | 昭和十四年 | 昭和十三年 |
| | 円 | 円 | 円 | 円 | % | % |
| 一月 | 410 925 | 502 408 | 161 607 | 131 098 | 40 | 26 |
| 二月 | 556 221 | 749 962 | 194 362 | 139 783 | 35 | 17 |
| 三月 | 481 814 | 811 703 | 148 582 | 176 120 | 31 | 22 |
| 四月 | 771 054 | 764 215 | 237 326 | 192 478 | 31 | 25 |
| 五月 | 1 024 087 | 1 039 990 | 221 826 | 264 243 | 22 | 25 |
| 六月 | 402 254 | 658 741 | 138 664 | 173 755 | 34 | 26 |
| 計 | 3 646 355 | 4 527 019 | 1 102 367 | 1 077 477 | 30 | 24 |
| 七月 | 450 212 | 735 199 | 150 589 | 203 383 | 33 | 28 |
| 八月 | | 480 447 | | 156 495 | | 33 |
| 九月 | | 536 385 | | 214 743 | | 40 |
| 十月 | | 693 105 | | 235 685 | | 34 |
| 十一月 | | 529 447 | | 204 918 | | 39 |
| 十二月 | | 942 150 | | 461 088 | | 39 |
| 計 | | 3 916 733 | | 1 476 312 | | 38 |
| 合計 | | 8 443 752 | | 2 553 789 | | 30 |

積載船舶内外別輸出入價額表

| 輸出入 | 七月 | | | 一月以降累計 | | |
|------------|-----------|-----------|-----------|------------|------------|-------------|
| | 昭和十四年 | 昭和十三年 | 増減(▲) | 昭和十四年 | 昭和十三年 | 増減(▲) |
| | 円 | 円 | 円 | 円 | 円 | 円 |
| 輸出 | | | | | | |
| 内國船ニ依リタルモノ | 951 122 | 597 305 | 353 817 | 6 510 699 | 4 969 697 | 1 541 002 |
| 外國船ニ依リタルモノ | 76 352 | 17 478 | 58 874 | 470 095 | 345 329 | 124 766 |
| 其ノ他 | 166 433 | 65 311 | 101 122 | 927 070 | 429 317 | 497 753 |
| 計 | 1 193 907 | 680 094 | 513 813 | 7 907 864 | 5 744 343 | 2 163 521 |
| 輸入 | | | | | | |
| 内國船ニ依リタルモノ | 1 694 477 | 2 065 886 | ▲ 371 409 | 10 798 536 | 8 409 829 | 2 388 707 |
| 外國船ニ依リタルモノ | 369 769 | 624 129 | ▲ 254 360 | 2 971 567 | 4 302 312 | ▲ 1 330 745 |
| 其ノ他 | 1 159 | 382 | 770 | 9 045 | 3 929 | 5 116 |
| 計 | 2 065 405 | 2 690 397 | ▲ 624 992 | 13 779 148 | 12 716 070 | 1 063 078 |
| 合計 | 3 259 312 | 3 370 491 | ▲ 111 179 | 21 687 012 | 18 460 413 | 3 226 599 |

備考 (其ノ他)ニハ陸路及郵便物等ノ價額ヲ示ス

唐津港外七港輸出入品表

| 唐津港 輸出品 | 單位 | 七月 | | 一月以降累計 | | | |
|-------------|----|--------|--------|--------|---------|---------|---------|
| | | 昭和十四年 | | 昭和十四年 | | 昭和十三年 | |
| | | 數量 | 價額 | 數量 | 價額 | 數量 | 價額 |
| 石炭 | | | | | | | |
| 中華民國 | 英噸 | — | — | — | — | — | — |
| 關東州 | ” | — | — | — | — | — | — |
| 香港 | ” | — | — | — | — | — | — |
| 英領海峽殖民地 | ” | — | — | — | — | — | — |
| 比律賓諸島 | ” | — | — | — | — | — | — |
| 其ノ他ノ諸國 | ” | — | — | — | — | — | — |
| 計 | | | | | | | |
| 其ノ他ノ諸品 | | | 90 562 | | 771 203 | | 311 006 |
| 輸出全計 | | | 90 562 | | 771 203 | | 311 006 |
| 輸入品 | | | | | | | |
| 玉蜀黍 | 百斤 | — | — | — | — | — | — |
| 鹽(粗製) | ” | 42 350 | 52 248 | 42 350 | 52 248 | 298 798 | 445 313 |
| 飼料 | ” | — | — | — | — | — | — |
| 其ノ他ノ諸品 | | | 3 | | 3 | | 3 |
| 輸入全計 | | | 52 251 | | 52 251 | | 445 316 |
| 住ノ江港 | | | | | | | |
| 石炭 | | | | | | | |
| 中華民國 | 英噸 | — | — | — | — | — | — |
| 其ノ他ノ諸國 | ” | — | — | — | — | — | — |
| 計 | | | | | | | |
| 其ノ他ノ諸品 | | | | | | | |
| 輸出全計 | | | | | | | |
| 輸入品 | | | | | | | |
| 高粱 | 百斤 | 2 945 | 18 672 | 7 360 | 46 254 | — | — |
| 玉蜀黍 | ” | 9 462 | 61 598 | 25 247 | 155 314 | 10 798 | 59 786 |
| 飼料 | ” | — | — | 443 | 2 760 | 1 580 | 7 959 |
| 豆 | ” | — | — | — | — | — | — |
| 其ノ他ノ諸品 | | | | | 1 423 | | 2 559 |
| 輸入全計 | | | 80 270 | | 205 751 | | 70 304 |

唐津港外七港輸出入品表.....續

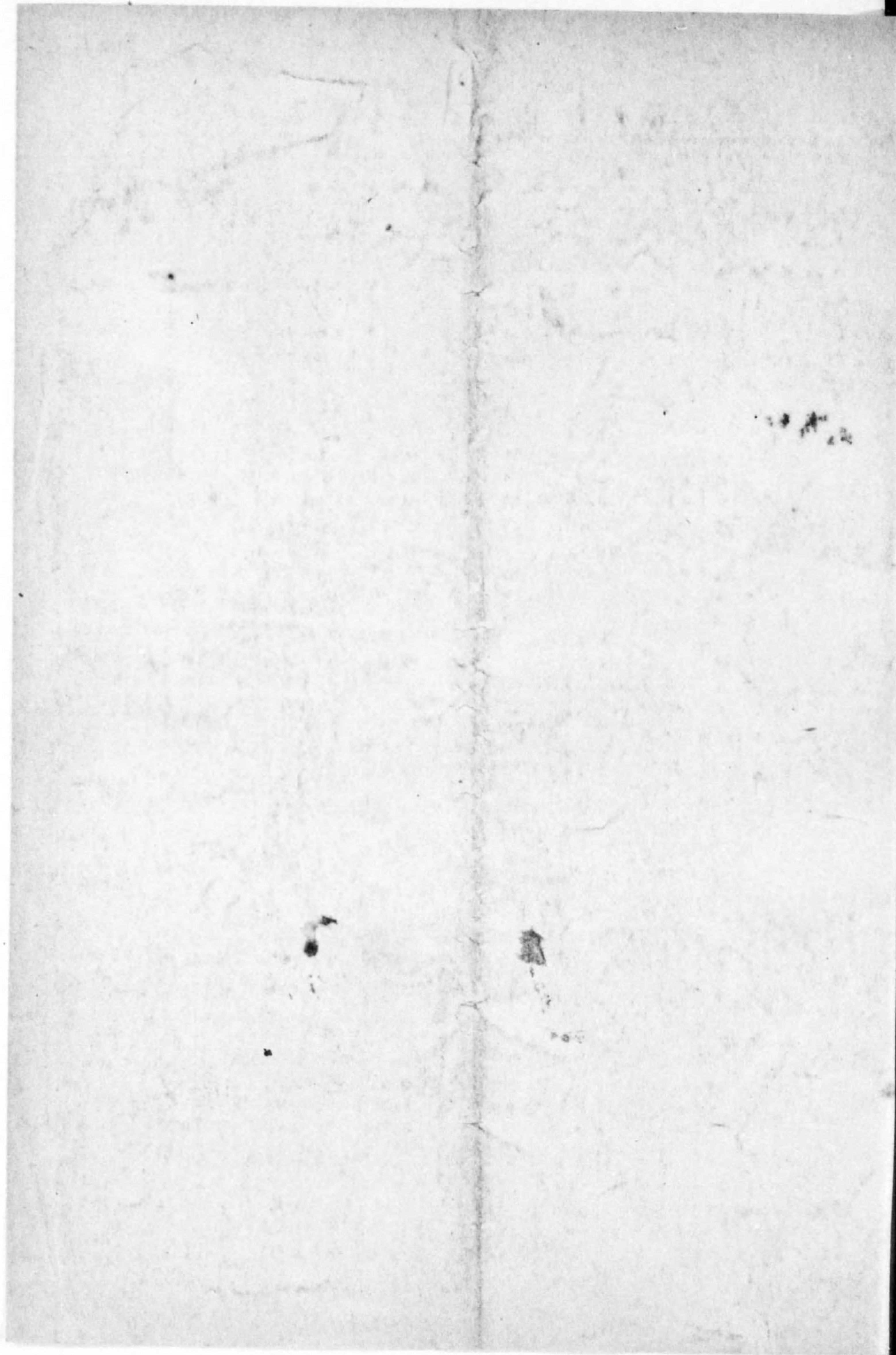
| 品名 | 單位 | 七 月 | | 一 月 以 降 累 計 | | | |
|--------------|-----|--------|-----------|-------------|-----------|-----------|-----------|
| | | 數 量 | 價 額 | 昭 和 十 四 年 | | 昭 和 十 三 年 | |
| | | | | 數 量 | 價 額 | 數 量 | 價 額 |
| 三 池 港 | | | | | | | |
| 輸 出 品 | | | | | | | |
| 精 糖 | 百斤 | — | — | — | — | — | — |
| 藥材、化學藥及製藥 | 斤 | — | 949 | — | 3 144 | — | — |
| コ-ルマ-ル染料 | 斤 | 39 300 | 17 329 | 128 820 | 69 348 | — | — |
| コ-ルマ-ル及ピツチ | 百斤 | — | — | 52 537 | 52 780 | 41 912 | 76 035 |
| 石 炭 | | | | | | | |
| 中 華 民 國 | 英噸 | 8 859 | 159 500 | 50 420 | 901 873 | 2 894 | 44 100 |
| 香 港 | ” | 14 743 | 212 217 | 74 007 | 1 056 927 | 127 132 | 1 657 939 |
| 英領海峽殖民地 | ” | 15 520 | 170 720 | 75 314 | 842 652 | 88 815 | 1 146 445 |
| 比 律 賓 諸 島 | ” | — | — | 2 110 | 40 910 | 5 261 | 85 380 |
| 其ノ他諸國 | ” | — | — | 10 477 | 166 228 | 3 520 | 49 420 |
| 計 | | 39 122 | 542 437 | 212 328 | 3 008 590 | 227 622 | 2 983 284 |
| 其ノ他ノ諸品 | | — | 41 897 | — | 418 551 | — | 2 465 |
| 再 輸 出 品 | | — | — | — | — | — | — |
| 輸 出 全 計 | | — | 602 612 | — | 3 552 413 | — | 3 061 784 |
| 輸 入 品 | | | | | | | |
| 採 油 用 種 子 | 百斤 | — | — | — | — | — | — |
| 砂 糖 | ” | — | — | — | — | 16 677 | 139 973 |
| 鹽 (粗 製) | ” | 46 217 | 56 662 | 172 924 | 202 228 | 156 445 | 256 873 |
| 石 炭 | 英噸 | — | — | 21 552 | 455 872 | 17 053 | 323 523 |
| 豆 絞 | 百斤 | — | — | — | — | — | — |
| 棉 子 | ” | — | — | 920 | 5 460 | — | — |
| 其ノ他ノ諸品 | | — | 1 088 690 | — | 7 323 973 | — | 565 789 |
| 再 輸 入 品 | | — | — | — | — | — | 11 325 |
| 輸 入 全 計 | | — | 1 145 352 | — | 7 987 533 | — | 1 297 483 |
| 口ノ津港 | | | | | | | |
| 輸 出 品 | | | | | | | |
| 馬 鈴 薯 | 百斤 | — | — | — | — | — | — |
| 其ノ他ノ諸品 | | — | 78 942 | — | 296 341 | — | 103 029 |
| 輸 出 全 計 | | — | 78 942 | — | 296 341 | — | 103 029 |
| 輸 入 品 | | | | | | | |
| 豆 | 精百斤 | 1 610 | 10 755 | 19 780 | 122 190 | — | — |
| 其ノ他ノ諸品 | | — | — | — | 35 | — | — |
| 輸 入 全 計 | | — | 10 755 | — | 122 225 | — | — |

唐津港外七港輸出入品表.....續

| 品名 | 單位 | 七 月 | | 一 月 以 降 累 計 | | | |
|----------------|------|---------|-----------|-------------|-----------|-----------|-----------|
| | | 數 量 | 價 額 | 昭 和 十 四 年 | | 昭 和 十 三 年 | |
| | | | | 數 量 | 價 額 | 數 量 | 價 額 |
| 三 角 港 | | | | | | | |
| 輸 出 品 | | | | | | | |
| 蔬 菜 漬 物 | 密器共斤 | 249 | 1 228 | 2 753 | 13 103 | 1 336 | 12 033 |
| 襪 及 手 帳 | 斤 | 23 334 | 5 447 | 59 647 | 15 108 | 40 021 | 11 936 |
| セメソント | 百斤 | 158 350 | 145 483 | 551 371 | 527 733 | — | — |
| 木 材 | | — | 382 156 | — | 1 030 441 | — | 435 110 |
| 其ノ他ノ諸品 | | — | 118 325 | — | 400 105 | — | 373 513 |
| 再 輸 出 品 | | — | — | — | 159 | — | 85 |
| 輸 出 全 計 | | — | 652 639 | — | 1 986 649 | — | 832 677 |
| 輸 入 品 | | | | | | | |
| 高 玉 蜀 黍 | 百斤 | 1 952 | 14 307 | 17 697 | 118 205 | 5 427 | 29 930 |
| 大 豆 | ” | 9 179 | 70 355 | 45 391 | 305 679 | 22 532 | 130 076 |
| 小 豆 | ” | 3 484 | 34 532 | 26 620 | 228 313 | 21 856 | 162 162 |
| 其ノ他ノ豆類 | ” | 1 946 | 25 264 | 26 052 | 264 187 | 30 601 | 233 431 |
| 燐 礦 石 | ” | 42 | 687 | 1 246 | 16 053 | 1 992 | 20 062 |
| 燐 燐 | ” | 50 803 | 82 164 | 177 811 | 310 807 | 152 409 | 286 612 |
| カッサザアルト | ” | — | — | — | — | — | — |
| 銅 絞 | ” | 865 | 6 650 | 6 548 | 49 074 | 20 168 | 125 120 |
| 豆 絞 | ” | 5 378 | 27 595 | 9 512 | 49 889 | 7 660 | 34 652 |
| 其ノ他ノ諸品 | ” | 12 650 | 84 859 | 84 600 | 520 389 | 64 042 | 336 767 |
| 再 輸 入 品 | | — | 12 986 | — | 532 343 | — | 226 282 |
| 輸 入 全 計 | | — | 359 399 | — | 2 399 110 | — | 1 585 190 |
| 鹿 兒 島 港 | | | | | | | |
| 輸 出 品 | | | | | | | |
| 蔬 菜 漬 物 | 密器共斤 | 484 | 4 848 | 3 663 | 22 987 | 2 389 | 13 182 |
| 蜜 柑 | 百斤 | — | — | 1 014 | 7 737 | 1 801 | 8 029 |
| 菓 子 | 密器共斤 | 115 | 4 007 | 733 | 16 200 | 281 | 7 143 |
| 鯉 魚 | 百斤 | 167 | 15 448 | 542 | 47 523 | 570 | 25 932 |
| 鳥 卵 | ” | — | — | 454 | 21 397 | 727 | 28 460 |
| 紙 類 | ” | 237 | 3 261 | 4 380 | 51 419 | 4 082 | 32 917 |
| 材 及 木 材 | | — | 935 412 | — | 4 904 244 | — | 1 712 733 |
| 其ノ他ノ諸品 | | — | 75 851 | — | 224 306 | — | 143 563 |
| 再 輸 出 品 | | — | — | — | — | — | — |
| 輸 出 全 計 | | — | 1 038 827 | — | 5 295 813 | — | 1 971 960 |
| 輸 入 品 | | | | | | | |
| 碎 高 玉 蜀 黍 | 米百斤 | — | — | 14 901 | 89 783 | — | — |
| 大 豆 | ” | 3 402 | 20 532 | 23 536 | 140 645 | 16 759 | 94 671 |
| 小 豆 | ” | 9 663 | 59 214 | 60 121 | 365 267 | 46 002 | 262 466 |
| 其ノ他ノ豆類 | ” | 34 607 | 349 648 | 161 527 | 1 377 178 | 93 463 | 660 628 |
| 採 油 用 種 子 | ” | 4 337 | 60 930 | 29 182 | 306 619 | 16 423 | 125 854 |
| 其ノ他ノ諸品 | ” | 160 | 2 381 | 3 039 | 35 052 | 2 362 | 24 796 |
| 再 輸 入 品 | | — | — | 5 552 | 72 791 | 3 426 | 36 186 |
| 輸 入 全 計 | | — | — | — | — | 2 865 | 30 535 |
| 輸 入 全 計 | | — | — | — | — | 70 002 | 81 788 |

唐津港外七港輸出入品表.....續

| 單位 | 七 月 | 一 月 以 降 累 計 | | | | | |
|-------|-----|-------------|-----------|-----------|-----------|-----------|-----------|
| | | 七 月 | | 昭 和 十 四 年 | | 昭 和 十 三 年 | |
| | | 數 量 | 價 額 | 數 量 | 價 額 | 數 量 | 價 額 |
| 獸骨 | 百斤 | 22 991 | 157 293 | 211 132 | 1 275 329 | 119 724 | 751 061 |
| 綿 | ” | — | — | — | — | 427 | 21 812 |
| 飼料 | ” | 2 832 | 21 265 | 23 748 | 174 736 | 37 678 | 229 275 |
| 穀 | ” | 2 707 | 13 718 | 10 755 | 57 855 | 8 494 | 39 640 |
| 骨粉 | ” | 8 684 | 66 588 | 46 083 | 351 786 | 45 065 | 351 160 |
| 豆糟 | ” | 43 742 | 297 252 | 322 086 | 2 042 770 | 246 274 | 1 313 318 |
| 菜子 | ” | 925 | 5 052 | 10 294 | 57 479 | — | — |
| 其他諸品 | ” | — | 117 | — | 6 847 | — | 19 562 |
| 再輸入品 | ” | — | 6 880 | — | 10 447 | — | — |
| 輸入全計 | | | 1 060 870 | | 6 364 584 | | 4 042 702 |
| 嚴原港 | | | | | | | |
| 輸出品 | | | | | | | |
| 鮮魚介 | 百斤 | 4 262 | 73 677 | 40 108 | 681 002 | 18 383 | 266 954 |
| 丸太及割材 | ” | — | 110 487 | — | 140 872 | — | 21 366 |
| 其他諸品 | ” | — | 64 888 | — | 478 799 | — | 69 188 |
| 輸出全計 | | | 249 052 | | 1 300 673 | | 357 508 |
| 輸入品 | | | | | | | |
| 石炭 | 英噸 | — | — | — | — | — | — |
| 其他諸品 | ” | — | 10 | — | 2 582 | — | 14 432 |
| 輸入全計 | | | 10 | | 2 582 | | 14 432 |
| 那霸港 | | | | | | | |
| 輸出品 | | | | | | | |
| 百根合 | 千箇 | — | — | — | — | 16 | 1 122 |
| 鐵節 | 百斤 | 4 | 553 | 4 | 553 | 16 | 1 162 |
| 其他諸品 | ” | — | 164 294 | — | 648 410 | — | 12 225 |
| 輸出全計 | | | 164 847 | | 648 963 | | 14 509 |
| 輸入品 | | | | | | | |
| 精米 | 百斤 | — | — | — | — | — | — |
| 碎米 | ” | — | — | — | — | 17 310 | 124 914 |
| 大豆 | ” | 3 458 | 37 986 | 38 765 | 374 090 | 50 707 | 429 599 |
| 其他豆類 | ” | — | — | 1 015 | 10 834 | 1 896 | 16 037 |
| 包種茶 | 斤 | — | — | — | — | — | — |
| 穀 | 百斤 | 594 | 3 792 | 7 429 | 45 499 | 6 171 | 32 624 |
| 豆糟 | ” | 322 | 2 338 | 6 670 | 43 348 | 13 194 | 71 095 |
| 其他諸品 | ” | — | 1 516 | — | 9 576 | — | 3 748 |
| 輸入全計 | | | 45 632 | | 485 347 | | 678 017 |



終