

級本

石英斑岩の
峡谷美

名勝長門峡

山口縣

524-676



1200501494023

24
76

Kodak Gray Scale



© Kodak, 2007 TM: Kodak

A 1 2 3 4 5 6 M 8 9 10 11 12 13 14 15 B 17 18 19

Kodak Color Control Patches

© Kodak, 2007 TM: Kodak

Blue

Cyan

Green

Yellow

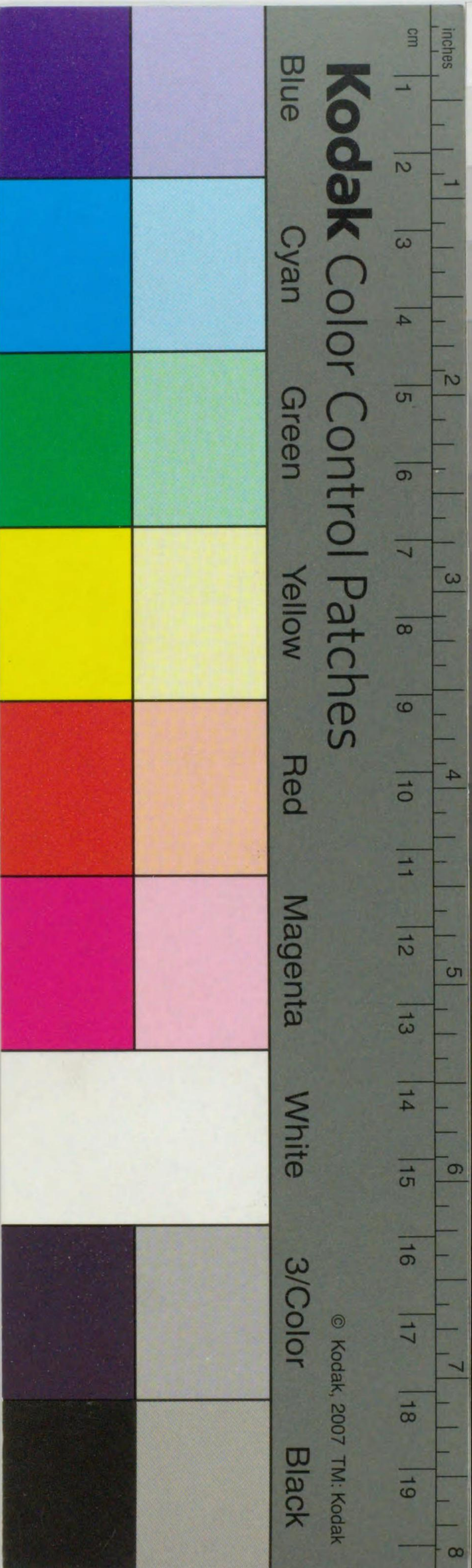
Red

Magenta

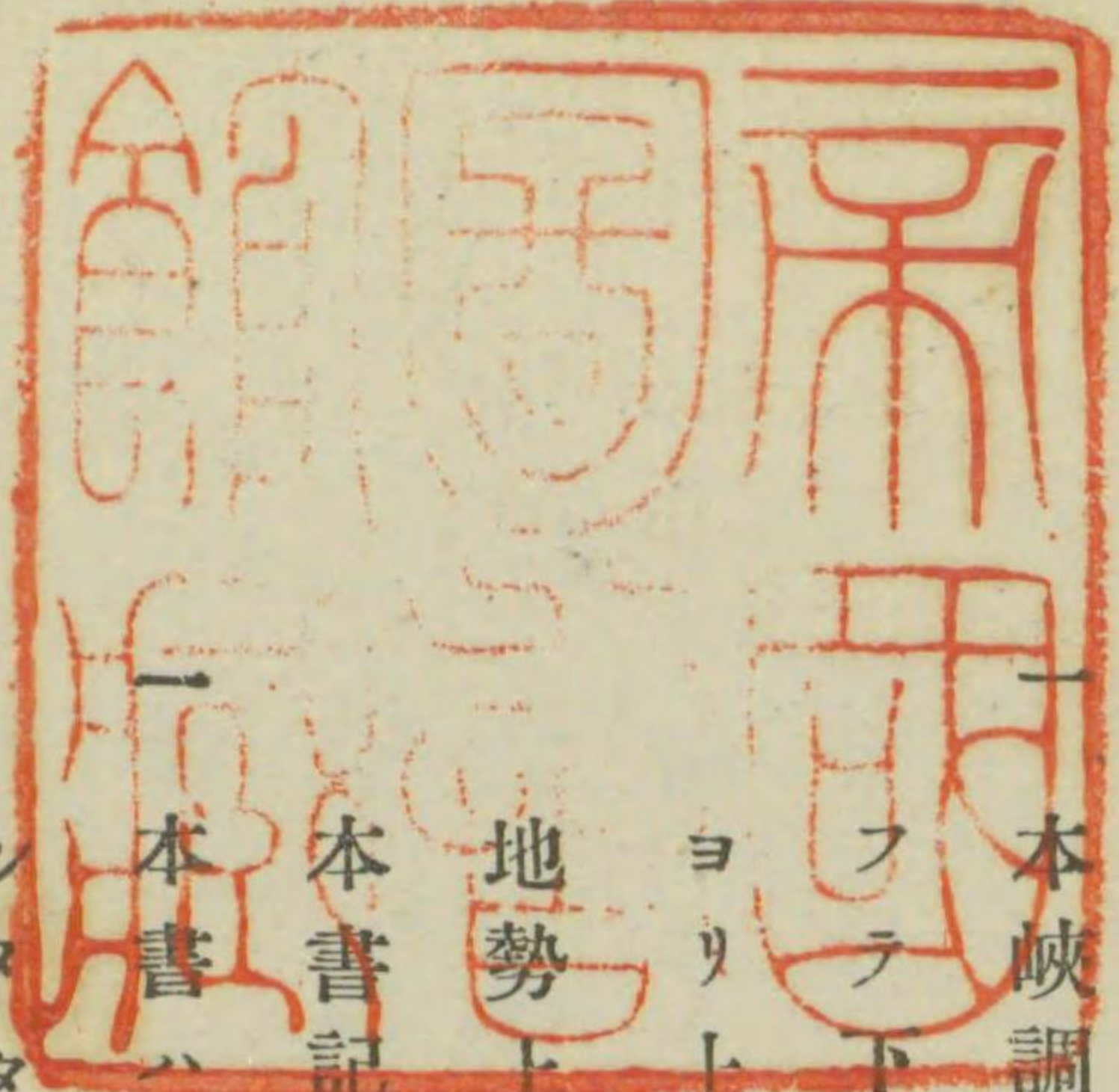
White

3/Color

Black



524-676



緒言

一 本書ハ名勝長門峽調査者ノ参考トシテ刊行シタルモノナリ

一 本峽調査又ハ探勝ハ阿武川ヲ遡ルヲ可トスルモノト、長門峽驛ヨリ川ニ沿

フテ下ルヲ是トスルモノト議論容易ニ決セズ、然レドモ奔湍激流ハ下流

ヨリ上流ヲ仰ギ見ルニアラザレバ價值無シト云フモノ頗ル有力ナレドモ

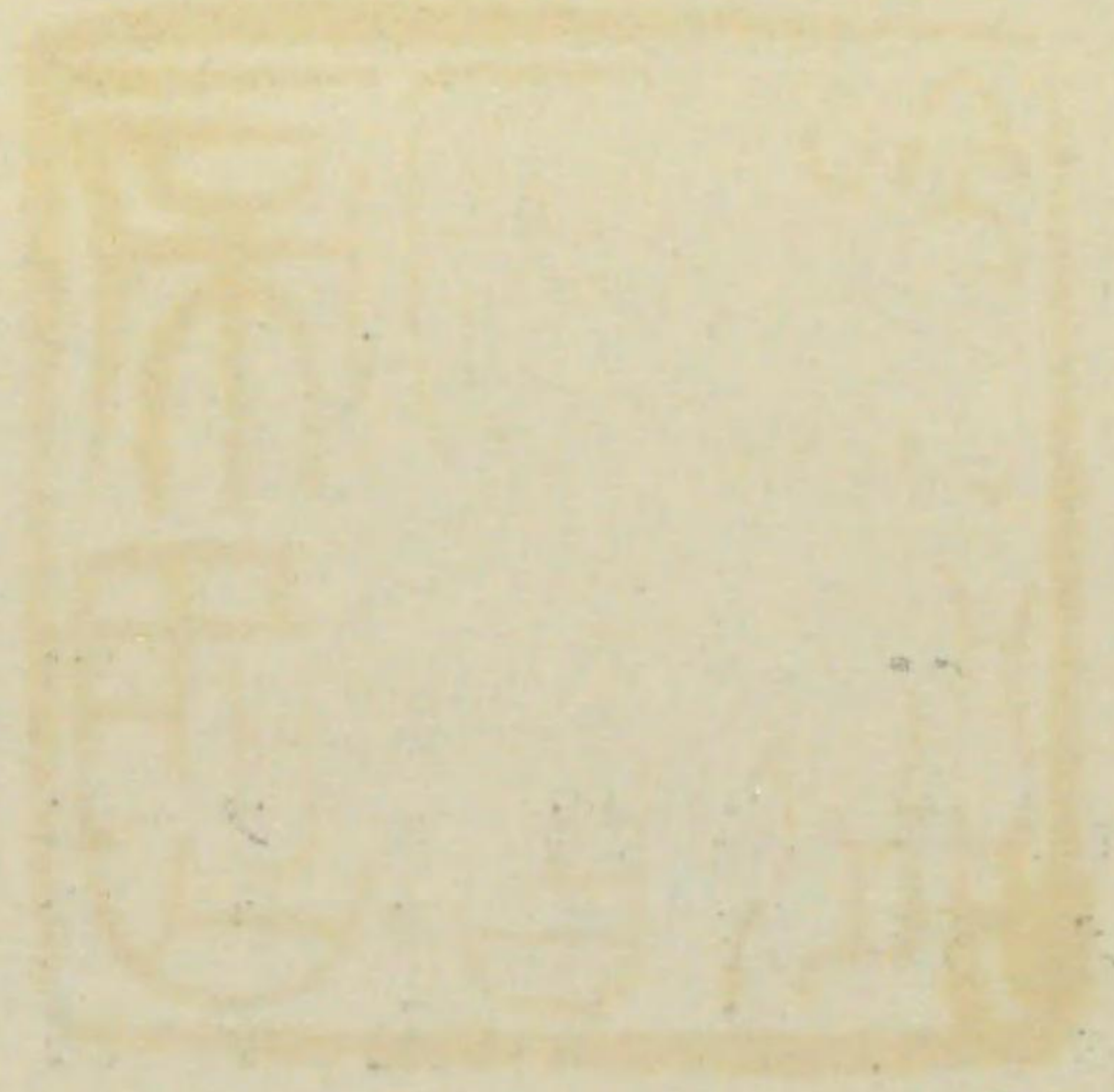
地勢上及便利コレマデ長門峽驛ヲ正門トシ流レニ沿フテ下ル慣行アレ

本書記載ノ順序モ強テ是ニ逆ハザルコト、ハナシヌ

一 本書ハ山口縣史蹟名勝天然紀念物調査主任岩根又重ニ命ジテ調査執筆セ

シメタルモノナリ。

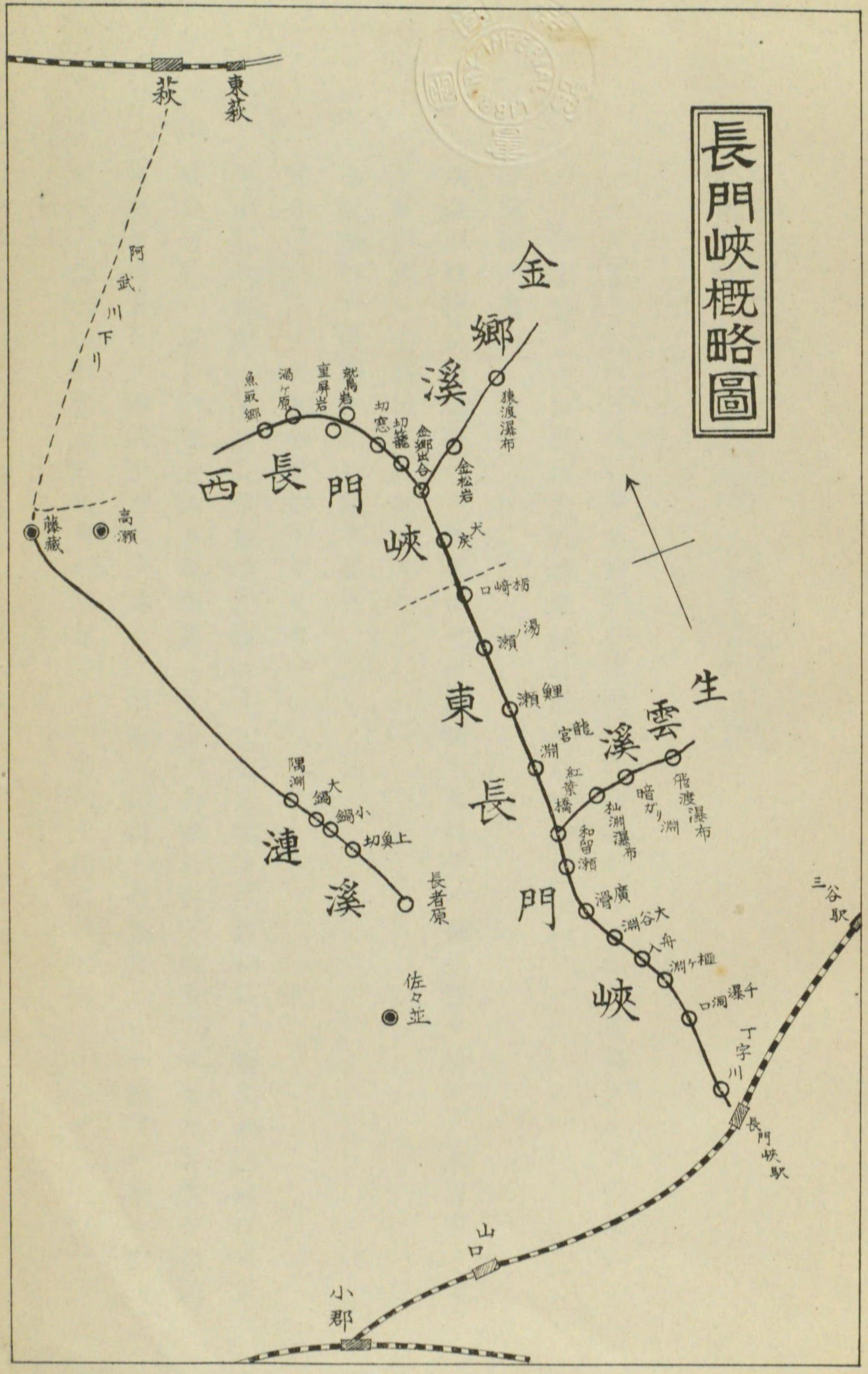




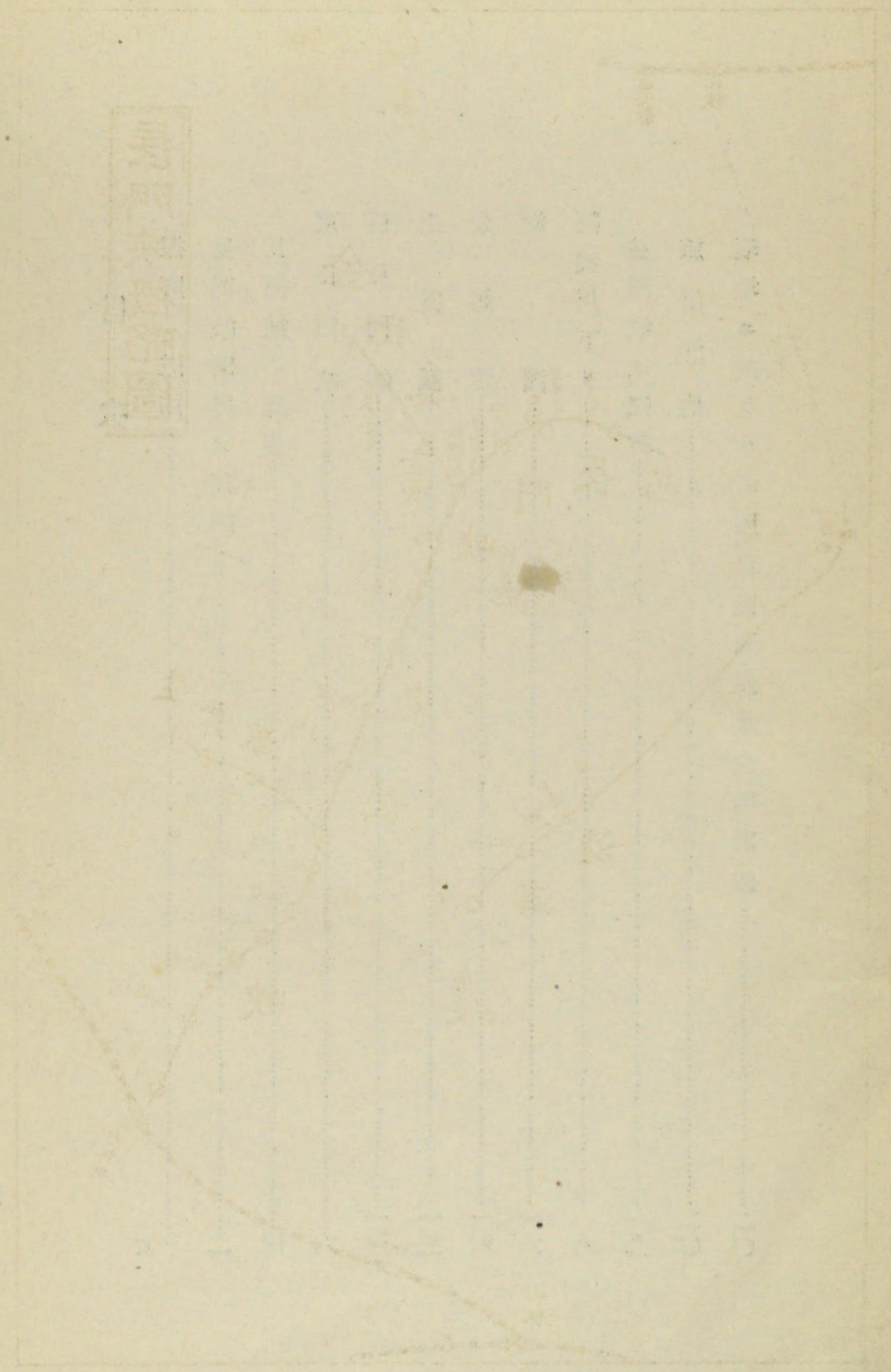
目次

探勝ノ道筋……………一頁
長門峽開發ノ徑路……………二
長門峽ノ概要……………四
東長門峽……………六
西長門峽……………一
生雲溪……………三
金郷溪……………四
漣溪……………六
阿武川下リ……………八
長門峽ノ四季……………九
旅館其他……………一〇
環境ニ於ケル名勝、舊蹟、天然紀念物其他……………一〇





長門峽概略圖





石英斑岩の
峡谷美 名勝長門峡

大正十二年三月七日史蹟名勝天然紀念物保存法ニ依リ名勝トシテ指定

所在地 山口縣阿武郡篠生村、生雲村、福川村、川上村



○探勝ノ道筋

鐵道山口線長門峡驛ニテ下車スレバ同峡ノ入口ナル御堂原トナリ、北五町ニシ

テ長門峡ノ各勝指定區域ニ入ル

本峡全部ノ探勝ハ二日間ヲ要ス

強テ一日間ニテ概要ヲ知ラントセバ

早朝長門峡驛ニ下車シテ東長門峡ニ入り生雲溪ヲ探勝シ湯ノ瀬又ハ朽崎口ニテ
晝食ヲ終ヘ西長門峡ニ入り金郷溪ニ立寄り金郷出合ノ渡舟ニテ對岸ニ渡リ高瀬
ニ出デ川舟ニテ阿武川下リヲ爲シテ山田ニ到着シ自動車ニテ小郡又ハ萩ニ出ツ
ベシ、此行程四里十八町舟行三里ニシテ普通十時間ヲ要ス

二日間ニテ本峽ヲ探ラントセバ

第一日ト同様ノ順序ヲ經テ高瀬ニ宿泊シ翌朝同地ヨリ約十五町下流ナル藤藏ニテ案内人ヲ備ヒ佐々並川ノ岸ヲ遡ルコト二里強ニシテ漣溪ニ入り再ビ藤藏ニ後戻リヲ爲シ同地ヨリ川舟ニテ阿武川下リヲ爲シ山田ニ到リシ自動車ニテ小郡驛又ハ萩驛ニ出ヅルヲ可トス、又ハ藤藏萩間ヲ全ク阿武川下リヲ爲スモ可ナリ、此川舟ノ行程五里弱ニシテ四時間半ヲ要ス然レドモ漣溪ハ道路未ダ開ケザル所アレバ健脚ナラザルモノハ探勝困難ナルベシ、又佐々並川出水多キ時ハ探勝シ難シ

○本峽開發ノ徑路

阿武川中部幹流ハ峽谷深ク急湍劇流連續シ到所大小ノ岩石出沒シテ舟筏ヲ通ズルコト困難ナレバ水量豊富ナレドモ之ヲ利用スルコト能ハザリシ結果、峽中ハ古來柚夫獵夫間ニ僅ニ知ラレタルノミニシテ周知セラレザル峽谷ナリキ、吉田松陰ハ松下村塾記ノ一部ニ松下之爲邑、南帶大川川之源溪間數十里人莫能窮云々ト

記セルハ今ノ長門峽ニ當レル部分ヲ指セルナリ、明治三十年頃陸地測量部ハ此地方ヲ製圖シ同三十五年六月、五萬分一ノ地形圖ヲ出版セリ、該圖ニ依レバ現在ノ長門峽ニ記載シアルアル地名ハ僅ニ出合淵、龍宮淵、枋崎ノ三ヶ所ノミナルモ是レ本峽ヲ測量シ製圖セシ嚆矢ナリ、同四十一年阿武川水電ハ堰堤ヲ設ケント探索調査中其技術者ガ峽内ノ寫眞ヲ撮影シテ人ニ頒チタルコトアリ、是レ本溪ヲ世ニ紹介シタル初メナリ、同四十四年英人がんこれつとナル者陸地測量部地形圖ノ阿武川中部幹流ノ兩岸ニ連續峭壁ノ記號アルニ着眼シ且ツ阿武川水電技術者ノ談話ヲ傳ヘ聞キテ御堂原ヨリ野戸呂ニ出デ龍宮淵附近ヲ探リテ奇觀ナルコトヲ山口ニテ紹介シタルコトアリシモ現在ノ金郷溪、西長門峽及連溪ハ全ク知ル所ニアラザリシナリ、次テ山口保勝會ハ本峽ヲ開發セント企テタルモ成立セズ、其後大正六年防長新聞紙上ニ長門耶馬溪ト題シテ現在ノ東長門峽ノ一部ヲ紹介シタルモノアリ、翌七年ニハ鐵道山口線ハ三谷驛迄開通セル結果篠目驛ヨリ本峽ノ入口迄ハ行程僅ニ一里強ニ過ギザルニ至リタレバ山口方面ヨリ探勝者漸次増加セルヨリ同年五月篠生村ノ有志者ハ龍宮溪探勝會ナルモノヲ設ケ探勝者ノ案

内ニ從事シ或ハ繪葉書ヲ造ツテ宣傳ニカム、大正八年篠生村ハ本峽ノ入口ナル御堂原ニ新驛設置請願ニ着手セリ、本峽ハ斯ク漸次世ニ紹介セラレントスル端緒ヲ開ケルモ惜哉峽内ハ通路嶮惡ニシテ容易ニ人ノ近寄り得ベキ所ニハアラザリシナリ、大正九年阿武郡長岡村勇二ハ上京ノ際高島北海ヲ訪ヒテ阿武川峽谷開發ノ爲メ探勝ヲ需メタル結果、本峽ノ開發ハ探勝道路ノ開鑿ナルコトヲ認メ保勝會設置トナリ、先ツ長門峽ト命名シ揮毫ノ畫百六十幅此金額壹萬五千五百餘圓ヲ舉ケテ全部保勝會ニ寄贈セルヨリ此資金ヲ以テ本峽道路費ニ當テ大正十年二月十一日起工同年七月三十日竣功ス、續テ鐵道省ハ探勝者ノ便ヲ計ラシガ爲メ同年十月三十日長門峽驛ヲ峽口ニ開設セリ、之ヨリ本峽探勝頗ル容易トナレリ、大正十二年三月七日史蹟名勝天然紀念物保存法ニ依リ名勝トシテ指定セラレ爾來紅葉ノ期節ニハ遠近ノ觀客殺到シテ列車滿員ノ盛況ヲ呈スルニ至ル

○本峽ノ概要

本峽ハ阿武川中部ノ幹流及支流ニ跨ル峽谷ノ總稱ニシテ堅牢ナル石英斑岩ノ浸

蝕谷ナリ、本邦到所ニ勝景アリト雖モ石英斑岩ヨリ成レル豪壯雄大ナル奇觀ガ斯クモ廣ク長ク續ケルモノハ獨リ本峽アルノミ、石英斑岩ハ隨所硬軟ヲ異ニス水ニ對スル浸蝕ノ度合ヲ異ニスルガ故ニ柔軟ナル部分ハ益々著シキ浸蝕ヲ受ケ茲ニ變化ニ富メル奇景ヲ造リ出セルナリ、本峽ハ川岸ニ斷崖絶壁ハ表ハシ其ノ麓ニハ階段狀浸蝕ノ跡ヲ遺シ川床ニハ到所深潭及甌穴ヲ作り瀑布奔湍相續キ傾斜緩カナル所ニハ大小ノ奇岩碁布ス、斷崖絶壁ノ主ナルモノニ碁石岩、金松岩、切籠、切窓、重屏岩アリ、階段狀浸蝕ヲ爲セルモノニ雛壇、畦ノ瀨アリ、深潭ノ主ナルモノニ鱒淵、樵ケ淵、舟淵、大谷淵、龍宮淵、隅淵アリ、奔湍ノ主ナルモノニ馬ノ瀨、和留瀨、又ノ瀨等アリ、代表的甌穴トシテハ大鍋、小鍋アリ、瀑トシテハ杣淵瀑、飛渡瀑、猿渡瀑、魚切等アリ、峽内ノ森林ハ主トシテ雜木ニシテ原始的ノモノモ現存シ所々ニ鬱蒼タル状態ヲ保チ峽趣ヲ一段貴カラシム、降霜ノ初期ニハ山モ谷モ岩モ鏡ノ如キ深潭モ見渡ス限リ滿目ノ萬物紅錦ト美化シテ本峽獨特ノ光景ヲ呈ス、峽流中ニハ鮎アリ鯉アリ鱒アリ鰻アリ、鯉及鱒ハ長サ二尺ヲ超ユルモノ稀ナラズ林間ニハ樹梢ニ戯ル、群猿ヲ目撃スルコト稀ナラズ、峽内人烟ト隔絶シ到所岩

ト水ト樹木ノミナレバ空氣清透ニシテ探勝者ノ神心爲ニ爽快ナリ、本峽ノ指定區域全延長ハ幹道三里支道十六町、別ニ三里餘ヲ距テ、漣溪ノ一區域アリ長門峽ヲ探勝上ノ便宜ヲ計リ分ツテ五區トス即チ 東長門峽 西長門峽 生雲溪 金郷溪 漣溪コレナリ

東長門峽ハ阿武川幹流ノ一部ニシテ出合淵ノ少シク下流ヨリ朽崎口ノ北端迄ノ間

西長門峽ハ東長門峽ノ下流ニシテ朽崎口以西畦ノ瀨附近迄ノ間

生雲溪ハ同川ノ支流ナル生雲川下流ニシテ紅葉橋ヨリ飛渡瀑ノ間

金郷溪ハ同川ノ支流ナル藏目喜川ノ下流ニシテ金郷出合ヨリ猿渡瀑ノ間

漣溪ハ同川ノ支流ナル佐々並川ノ一部ニシテ上魚切下魚切ヲ包括スル區域左ニ各別ニ其ノ狀況ヲ述ベン

東長門峽

東長門峽ハ長門峽ノ北四町ニアル丁字川出合淵ノ少シク下流ヨリ朽崎口ニ至ル間ニシテ全延長一里二十三町ナリ、驛前ハ篠生村御堂原ニシテ飯ノ山ト呼ブ巨岩ノ麓ヲ經テ橋ヲ渡リ行クコト少許ニシテ丁字川アリ、是レ德佐地福篠生三村ニ跨ル略々東西ニ一直線ノ谷ガ御堂原ニ於テ水準低位ニアルガ爲メ其ノ地點ニ向ツテ東西兩方面ヨリノ水ハ合流シ直チニ北方ニ向ツテ浸蝕ヲ縱マ、ニシ阿武川幹流トナリ長門峽ノ奇勝ヲ構成セシモノナリ、丁字川ハ其合流點ガ丁字形ナルヲ以テ此名ヲ得タルモノニシテ此所ニ出合淵ヲ造ル、平時ハ平凡ナル状態ナルモ洪水ノ際ハ驚クベキ勢ヲ以テ正面衝突ヲ爲シ奇觀ナリト云フ、丁字川ヨリ下流八町ノ間ハ流水緩ニシテ川床ニハ大小ノ奇岩碁布スルノミニテ變化乏シ、鱒淵ハ流向西轉セントスル所ニアル深潭ニシテ古來晩秋ノ候長サ二尺ニ餘ル鱒ハ上リ來ツテ淵ヲ廻游スルコトアルヲ以テ云フ、此淵ヨリ川床急傾斜ヲ爲シ大小ノ岩石流レテ横斷シ奔湍激流ヲ造リ或ハ懸ツテ瀑ヲ造ル、川ノ兩岸ハ斷崖絶壁ニシテ是迄靜穩ナリシ光景ハ忽チ豪壯雄大ナル奇景ト一轉ス、奔湍馬ノ瀨ノ上ニ聳ユル大峭壁ハ威風堂々タルモノニシテ碁石岩及燒ケ尖ト云フ、碁石岩ハ其ノ麓ニ堆

積スル圓礫アルヨリ名トナスモノ、燒ケ尖ハ昔山火事ノ災ニ罹リタルガ爲ノ名ナ
 ランカ、南岸ニ聳ツ岩柱ヲ梯子岩ト云フ、此附近ヨリ下流ニ向ヘバ多數ノ奔湍
 及瀑アルヲ以テ之ヲ總稱シテ千瀑洞口ト呼ブ、夫レヨリ下流三町ニシテ川道略々
 直角ニ屈曲スル所ヲ榧ケ淵ト稱ス、コノ附近ノ岩壁ニ榧散點スルヲ以テ此名アリ
 上流ヨリハ千瀑洞口ノ奔湍次第次第ニ岩ニ激シテハ流レ遂ニ榧ケ淵ニ瀑ヲ作ツ
 テ落ツ、淵ハ蛇行狀ニ屈曲迂回シ稜々タル岩壁ヲ嚙ンデ碧潭ヲ造ル、此附近峽谷
 ノ展望廣ク屈指ノ奇觀タリ、榧ケ淵ノ西岸即チ探勝者ノ頭上ニ屏風ノ如キ大岩
 壁連亘ス、其ノ一角ヲ破ツテ落チ來ル水ヲ櫻ノ瀧ト呼ブ、次ハ舟入及舟淵ニシテ
 淵ノ東側ニアル絶壁ヨリ巨岩深潭ニ突出シ頂上平坦ニシテ數十株ノ松樹繁リ規
 模大ナラザレドモ愛スベキ風景ニシテ巨岩ト絶壁トノ間ニハ少サキ入江ヲ挾ミ
 テ舟アラバ繫グニ好箇ノ場所ナレバ舟入トハ呼ブナリ、舟淵ノ下流少許ニ對岸
 ニ當リ延長五十間許ノ階段狀浸蝕ヲ受ケタル所アリ形ノ似タルヨリ雜壇ト云フ
 道傍ニ徑一尺ヲ超ヘザル小穴アリテ盛ニ冷風ヲ吐キ出ス、此附近ハ總テ岩石ノ裂
 罅ヨリ冷風ヲ吐出シ夏期探勝者ヲ慰ムル所ナリ、大谷淵ハ延長一町餘ノ碧潭ニ

シテ四隣ノ風光ト相俟ツテ頗ル幽邃ナリ、此淵ハ對岸ニ雜木林ノ鬱蒼タル大谷
 山ト同名ノ谿流アルヲ以テ名トナス所以ナリ、之ニ續テ瀨淵アリ、瀨ハ出沒スル
 所ナレバ此名アリト云フ、廣滑ハ川床廣大シ奇岩重疊スルモ略々水平ニ排列シ
 テ川道ハ深ク岩ヲ嚙ミ川幅僅ニ三四間トナレル所ヲ橋架ケト云フ、其ノ東側ニ聳
 ツ絶壁ヲ坊主岩ト云フ、橋架ケヲ北ニ距ル數十歩ニシテ巨岩突出シテ通路閉塞
 スルヲ開鑿シテ小洞門ヲ造ル之ヲ高島洞ト名ヅク、洞ノ東側ハ佳景淵ニシテ大
 甌穴ナリ、此淵ヨリ下流ハ暫ク傾斜ヲ増シ川床ニハ到所大小ノ奇岩出沒スル
 ト三四町間ニシテ奔流ハ岩ニ激シテハ霧トナリ虹トナリ囂々タル響ヲ起シテ流
 ル上和留瀨、下和留瀨コレナリ、此瀨ハ昔時杣夫ガ薪材ヲ流下セシムルニ最モ困難
 セシ所ナリ、其ノ東岸ニハ頗ル雄大高峻ナル三角形ノ大絶壁傲然トシテ聳ツ、和
 留瀨ノ岩ヲ嚙ンデ流レ來レル奔湍ハ鏡ハ如キヲナ淵ニ靜止ス、是ヨリ通路坦々
 トシテ樹叢ノ間ヲ縫ヒ岩固屋、猪渡リアリ、岩固屋ハ昔時杣夫ノ利用セシモノ、猪渡
 リハ名ノ如ク猪ノ彼岸ト往復セシ流レ緩カナル所ナリ、紅葉橋ハ長サ二十三間
 ノ吊橋ニシテ生雲溪ノ入口ナリ、橋下ノ斷崖ニ流レ來ル瀑ヲ第一斷魚瀑ト云フ、

二期
秋期ハ此附近ハ一段ノ美觀ヲ加フ、吊橋ニ近ク垂直ノ峭壁ニアル洞門ヲ北海洞ト名ヅク、其ノ麓ニアル深潭ヲ井淵ト云フ、涸無シハ井淵ヨリ流レ出テタル水ヲ湛ヘタル淵ニシテ川床ニ横ハル岩盤ヲ鴛鴦岩ト云フ、蓋シ嚴冬ノ候鴛鴦ノ群來ツテ岩上ニ憩フガ故ナラン、流向北轉スルヤ川床忽チ急傾斜ヲ爲シ此所ニ第二斷魚瀑ヲ造リ更ニ第三斷魚瀑ヲ造ツテ龍宮淵ニ渦卷キ落下ス、龍宮淵ハ巨大ナル深潭ニシテ水面ニ神龜岩頭角ヲ表ハス、此淵ハ峽中ノ名所ニシテ旱天ノ際隣里ノ農民來ツテ請雨スル所ナリ、淵ニハ巨大ナル鯉アリ又タ稀ニハ鱒アリ、龍宮淵ヲ過ギテ湯ノ瀬ニ至ル二十町間ハ川床ノ傾斜緩カトナリ變化乏シク又ノ瀬、舞淵大淵等アリ、湯ノ瀬ハ川ノ西岸ニアル旅館万碧樓ノアル所ニシテ昔萩海潮寺ノ住職ガ開キタル鑛泉ノ浴場アリシ所ナレバ湯ノ瀬溫泉ト呼ブト雖モ温度低クケレバ加温シテ浴客ニ供ス、鑛泉ハ岩窟及川床中ヨリモ湧出ス、湯ノ瀬ヨリ花本聽秋ガ最初寄附セシヨリ此名アル聽秋橋ヲ渡リテ川ノ東岸ニ沿フテ下ルコト十町ニシテ枳崎口ニ達ス、龍宮淵枳崎口ノ一里間ハ川道一直線ヲ爲シ川床ノ傾斜緩ニシテ是迄豪壯雄大ノ連鎖セル光景ハ暫時休養ノ状態ヲ保チ西長門峽ニ入りテ

再ビ活躍シ堂々タル奇景ヲ連續ス、枳崎口ハ川ノ東岸ニアル小平地ニシテ此所ニ旅館長峽館アリ、對岸ニハ牛ノ首ト呼ブ山骨ヲ表ハセル小丘アリテ秋期ハ群猿ヲ見ルコト稀ナラズト云フ

西長門峽

西長門峽ハ枳崎口ノ終點ヨリ下流約三十町間ニシテ長門峽中第一位ノ偉觀ヲ備フ、枳崎口ヨリ西ニ向ヘバ頭上ニ大天狗岩及小天狗岩對岸ニ鳥帽子岩及獅子岩アリ、巨岩通路ヲ閉塞スルヲ開鑿セル險路ヲ犬戾シト云フ、其ノ西少許ニ金郷出合アリ、此所ハ藏目喜川ト阿武川幹流トノ合流點ニシテ阿武川水電ノ堰堤アレバ常ニ靜ナル水ヲ湛ヘテ鏡ノ如シ、藏目喜川ヲ遡レバ金郷溪トナル、出合ニハ元架橋セシコトアリシモ洪水ノ際ニ流失セシヨリ今ハ繰舟ニテ彼岸ト交通ス、長門峽ノ女王ト呼バル、切籠ハ川床ヨリ直立四百五十尺ノ巍々タル岩柱ニシテ頂上ハ水平ニ切棄テタルガ如キ整然タル形態ヲ保チ本峽第一ノ偉觀タリ、切籠



ハ東方ヨリ若クハ南方ヨリ仰ギ見ルヲ最モ佳景トス、切籠ノ姉妹トモ云フベキ切窓ハ相隣リテ雲表ニ聳ヘ隨一ノ壯觀タリ、川床ニハ大小無數ノ岩石重疊スルモ就中二箇ノ巨岩高ク竝ンデ横ハルヲ夫婦岩ト云フ川岸ニハ岩固屋ト呼ブ屋根形ヲ爲ス巨岩アリ、昔時杣夫ノ利用セシ所ナリト云フ、是ヨリ下流數町ニシテ通路ノ前面ヲ遮リテ巨岩高ク頭上ニ聳ユ、仰ケバ頂上平坦ニシテ其ノ形頗ル奇ナリ之ヲ重屏岩ト云フ、對岸ニハ巨岩屹立シ頂上ニ松樹繁茂シ頗ル奇景ヲ呈ス、之ヲ鷺岩ト呼ブ、昔鷺ノ巢ヲ搆ヘタルヨリ此名アリト、重屏岩ト鷺岩トハ昔時相接觸セル一大岩壁ナリシモ流水ノ浸蝕ニ依リテ今ハ川ノ兩岸ニ相對峙スルニ至リシモノナリ、川床ニハ巨大ナル碧潭アリ形ノ似タルヨリ鍋淵ト云フ、鷺岩鍋淵重屏岩ハ一直線上ニアリテ此附近一帶ノ光景ハ奇觀ナリ、鍋淵ニ接シテ畦ノ瀬アリ、川床ニハ雛壇ニ似タル水平ノ石理ニ沿フテ階段狀浸蝕ヲ受ケ恰モ山間傾斜地ニ於タル田地ノ畦ガ重ナリテ見ユル状態ニ彷彿タルヨリ此名アリ、西長門峽指定區域ハ此地ヲ以テ終トス。

生雲溪

生雲川ハ阿武郡中央部ノ水ヲ集メ阿武川幹流ニ合ス、此川ノ下流ハ急傾斜ヲ爲シ深キ峽谷、飛瀑、深潭等ノ奇勝ヲ作ル、之ヲ生雲溪ト云フ
 本溪ノ奇勝區域ハ八町間ニシテ長門峽驛ヨリ本溪ノ終點迄一里十四町ナリ
 紅葉橋ハ長サ二十三間ノ木製吊橋ニシテ本溪ノ入口ナリ、川ノ北岸ニハ突兀タル峭壁聳ヘ其ノ麓ハ川道北轉シテ奇岩出沒シ奔湍雪ノ如シ、橋ノ上流ハ水靜ニシテ兩岸ノ森林鬱蒼タリ、此附近ハ秋期紅葉ノ名所ナリ
 本溪中ニ三奇勝アリ杣淵瀑布、暗ガリ淵、飛渡瀑布コレナリ、
 紅葉橋ノ東方四町ニ杣淵瀑布アリ高サ十五間、幅一間ニシテ宛ラ白布ヲ掛ケタルガ如シ、瀧壺ヲ杣淵ト云フ、深藍色ヲ呈シ四周ハ雜木枝ヲ交ヘテ凄然タリ、暗ガリ淵ハ昔時生雲川ノ水路ヲ横斷シタル岩壁ガ水ヲ堰止メ淵ヲ造レルモ其ノ水ハ漸次岩壁ノ弱點ヲ浸蝕シ水ノ出口ヲ求メタルモノニシテ今ハ川ノ中央即チ川心ニ關門ノ如ク水門ノ如ク兩岸ヨリ絶壁逼マリテ幅一間ノ水路ヲ造リシモノ

ナリ、幅二十間ノ溪谷ガ中央ニ僅ニ一間餘ノ水路ヲ有スルニ過ギザレバ流レ來ル水ハ岩盤ヲ縦マ、ニ浸蝕シ此所ニ深淵ヲ作レルモノナリ、其ノ水門ノ如キ岩壁ハ左右共同大同幅ニ高サ六七間ナルベシ、水門ノ間ヨリ上流ヲ望メバ數十間ヲ距テ、飛瀑ヲ見ルベシ是レ飛渡瀑布ナリ、降雨出水ノ際水門ヨリ吐出ス水ハ左右岩壁ノ麓ニ渦卷ヲ造ツテ下流ニ向フ有様ハ壯觀實ニ極マリ無シトイフ飛渡瀑布ハ本溪ノ終點ニシテ暗ガリ淵ヨリ直線ナレバ其ノ距離數十間ニ過ギザレドモ探勝道ナレバ約二町ヲ距ツ、瀑布ハ高キ岩壁ノ間ニ懸リ高サ十二間、幅三間許ナリ水ハ岩角ニ觸レテ碎ケ深潭ニ落ツ

金 郷 溪

阿武川ノ支流藏目喜川ハ阿武郡吉部村ニ發源シ生雲村ヲ過ギ金郷出合ニ於テ本流ニ合ス、其流域ニハ櫻郷鑛山、藏目喜鑛山等古來稼行セル有名ナル鑛山ノ所在地ナレバ金郷溪ノ名ヲ得タル所以ナリ、特ニ櫻郷鑛山ハ千餘年前ノ發見ニシテ

爾來興廢幾多ノ變遷ヲ重ネタルモノナリ、藏目喜川ガ幹流ニ合スル地點ナル金郷出合ヨリ上流八町間ヲ金郷溪ト云フ、出合ハ阿武川水電堰堤ノアル所ニシテ西ニハ長門峽ノ大立物タル切籠峻峯巍々トシテ聳ヘ、其ノ最モ威容ヲ備ヘタル風光ハ出合ノ北岸ヨリ仰キ見ルヲ最モ佳景トス

溪ノ兩岸ハ總テ鬱蒼タル雜木林ニシテ春夏ノ候ハ深緑滴ルガ如ク、秋期ニ至テハ滿目ノ紅葉錦ヲ綴リ峽中隨一ノ美觀タリ、冬ハ林木悉ク枝梢ヲ裸ニシ稜々タル山骨ヲ表ハシテ物凄キ光景ヲ呈ス、本溪ハ人烟ニ遠ザカリ群猿ヲ見ルコト多ク秋期林間ノ熟柿ヲ漁ツテ樹梢ヲ轉々飛渡ルヲ見ルモ亦峽中ノ一興ナリ

本溪ノ主要ナル奇觀ハ金松岩ノ絶壁ト猿渡瀑ノ二トス
金郷出合ノ上流五町許ニシテ小洞門ヲ過ギ金郷門ト呼ブ岩頭ヲ越ユレバ川ヲ距テ、左方ニ恰モ板ヲ垂直ニ立テタルガ如キ巨岩雲際ニ東面峭立スルコト四百五十尺、倭松枝ヲ交ヘテ岩頭ヲ飾ル是レ金松岩ノ絶壁ナリ

金松岩ノ岩壁ノ麓ヨリ右轉スルコト少許ニシテ金郷溪ノ終點タル猿渡瀑ニ達ス此瀑ハ川床ニ横ハル巨岩ヨリ落ツルモノニシテ岩石ノ節理及軟弱ナル部分ヲ浸

融スルガ故ニ一直線ニ落ツル飛瀑トナルモノ、扇ノ如ク擴ガレルモノ、屈折シテ落
ツルモノ等夫々形狀ヲ異ニスルガ故ニ趣味アル勝景トナル、長門峽内ニハ多數
ノ瀑アレドモ到底猿渡瀑ノ夫レト比スベキモノナシ、特ニ増水ノ際ニハ壯觀極
マリナシト云フ、此附近ハ河鹿ノ名所ナリ

漣 溪

漣溪ハ阿武川ノ支流佐々並川ノ一部ニアル石英斑岩ノ浸蝕谷ニシテ長門峽中屈
指ノ奇觀ニシテ川ノ兩岸ニハ奇岩聳立シ川床ニハ到所大甌穴及深潭連續シ急湍
飛瀑相續キ獨特ノ光景ヲ呈ス
山口方面ヨリ本溪ニ入ラントスル者ハ佐々並ヲ經テ川上村長者原ニテ案内人ヲ
備フベシ佐々並ヨリ長者原迄二里、ソレヨリ本溪迄半里
萩町方面及東西長門峽ノ遊覽ヲ終ヘテ本溪ニ入ラントスル者ハ川上村藤藏ヨリ
長者原ニ出デ案内人ヲ備フベシ、藤藏長者原間二里強、ソレヨリ本溪迄半里、又

夕藤藏ヨリ案内人ヲ備ヒ佐々並川ノ東岸ヲ遡ルモ可ナレドモ通路狹小ナルノミ
ナラズ、本溪ニ近ヅクハ通路絶ヘタル所多シ
漣溪ハ上魚切、下魚切ノ二部ヨリ成リ全延長ハ六町許ニシテ古來人ノ訪フモノ極
メテ稀ニシテ通路無ケレバ探勝者ハ溪ノ北縁ニ沿ヒテ岩盤ヲ越ヘ時ニハ岩角ヲ
攀ヅルガ如キ難所モ少ナカラズ
上魚切ハ川床ニ奇岩或ハ立チ或ハ伏シ奔湍之ニ劇シテ白雪ト化シ深潭ニ靜止シ
テハ藍トナル斯ノ如キ光景ヲ繰返スコト幾十回、斯クテ流向一轉シテ大碧潭ナル
畦ノ淵トナリ是ヨリ下魚切トナル
下魚切ハ湯桶口ト呼ブ瀧及大鍋小鍋ヨリ隅淵ヲ含ム一帶ノ奇勝ノ總稱ニシテ兩
岸ハ切立テタルガ如キ岩壁、岩柱連續シテ頗ル物凄キ光景ヲ呈ス、湯桶口ノ水ハ
岐レテ二條トナリ一ハ大鍋ニ他ハ小鍋ニ落ツ、大鍋小鍋ハ何レモ完全ナル眞圓
ノ大甌穴ニシテ大鍋ハ川ノ中央ニ位シテ徑六間、水極メテ深ク濃藍色ヲ呈ス、小
鍋ハ川ノ南岸ニ聳テ爾岩壁ト大鍋トノ間ニアリテ徑四間ニシテ岩壁ニ規則正シ
キ圓筒狀ノ浸蝕ヲ爲シ碧潭ヲ作ツテ其ノ水ハ大鍋ニ流込ム、其ノ狀態實ニ奇ニ

シテ漣溪ノ價值ハコノ部分ニ存ス
大鍋、小鍋ノ水ハ更ラニ連續スル十數個ノ深キ甌穴ニ落チテ三百坪許ノ隅淵ト呼
ブ濃藍色ヲ呈スル深潭ニ流込ム、淵ニハ多數ノ鮎、鱒、鯉等ノ廻游スルヲ見ル、夏
期ニハ瀧ノ兩側ニ沿ヒテ長サ二三寸ノ仔鰻續々岩壁ヲ匍ヒ登リ相競フテ上流ニ
向ツテ魚貫スルヲ見ルモ一興ナリ

阿武川下リ

長門峽驛ニ下車シ東長門峽、西長門峽ヲ經テ高瀬ヨリ川舟ニテ萩ニ出ヅルヲ阿武
川下リト云フ、高瀬萩間五里ニシテ此時間四五時間ヲ要ス、長門峽探勝者ハ高
瀬ニ宿泊シ翌朝未明ヨリ川舟ニテ萩ニ下ル者多シ、高瀬ハ山間ノ小村落ニシテ
吉田松陰ガ松下村塾記ニ川之源溪間數十里人莫能窮蓋平氏遺民嘗所隱匿ト云ヘ
ルハ高瀬ヲ中心トスル小村落ヲ指セルナリ、此地ハ林産物ヲ出シ鮎ノ名所ナリ
長門館其他二三ノ旅宿アリテ何レモ佐々連洞案内及阿武川下リノ便宜ヲ計ル、
阿武川下リハ高瀬ヨリ三里間ハ流レ急ニシテ川岸ニ二三ノ名所アリ其ノ他川ヲ

殆ド遮斷セントスルガ如キ兜岩アリ舟夫ノ警戒ヲ怠ラザル所ナリ、北岸ニハ平
家ニ因メル傳説アル平家山笠ツ、流向北轉セバ萩ニ到ル迄二里間ニ流レ緩トナ
ル

○本峽ノ四季

春 雜木ノ嫩葉ハ綠滴ラン計ニシテ林間ニハ山櫻、山吹、椿、藤、躑躅、石楠各々研ヲ競
ヒ到所ニ鶯ヲ鳴ク

夏 林間ニハ鶯、川床ニハ河鹿鳴キ、峽流中ノ香魚ハ古來阿武川ノ鮎ト唱へ本峽
隨一ノ名物タリ、峽中到所涼冷ニシテ殆ト夏ヲ忘ル

秋 紅葉ハ本峽ノ誇トスル所ニシテ降霜ノ初期ニハ峽内一面ノ紅錦ト美化シ熟
柿ヲ漁サル群猿ハ探勝者ノ目ヲ樂マシムルヤ大ナリ、鱒ハ肥大シテ長サ二
尺ニ餘リ石斑魚ト共ニ旅客ノ食膳ニ供セラル、栗ハ峽内到所ニ産ス

冬 樹梢葉ヲ拂ツテ稜々タル山骨ヲ表ハシ雪景美觀筆紙ノ盡ス所ニアラズ、深
潭ニ遊ブ鴛鴦ノ群ヲ見ントスルモノハ降雪ノ期ノミ

○旅館其他

峽内及其接續地ノ旅館、休憩所其他左ノ如シ

長門峽驛前即チ長門峽入口ニ二戸ノ旅館、休憩所、案内所、駕等ノ設備アリ

鈴ヶ茶屋ニ旅館兼休憩所アリ

湯ノ瀬ニ旅館萬碧樓アリ、此地ニ湯ノ瀬温泉アリ

朽崎口ニ旅館長門峽館アリ

高瀬ニ旅館長門館外二三ノ旅宿アリテ阿武川下リノ川舟ノ出發點ナリ

○環境ニ於ケル名勝、舊蹟、天然紀念物其他

佐々連洞 西長門峽ノ下流ニ當レル高瀬ノ附近ニアル石灰洞ニシテ洞口ハ五箇

所アルモ洞内ニテ相連絡スルモノアリ、元蜿蜒タル一洞ナリシモ佐々連川ノ浸蝕

ニ依リ遮斷セラレテ今ハ數個ノ洞口ヲ有スルニ至リシモノナリ洞内變化ニ富ミ

鍾乳石、石筍ノ發達著シ

雪舟閑居遺跡 龍宮淵ノ西方少許ニ寺址アリテ雪舟暫ク閑居セシ所ナリト傳フ

ルモ文献ノ徵スベキモノナシ

山口町 長門峽驛ニ一時間ニテ到達シ得ラル、山口町ハ山口縣廳ノ所在地ニシ

テ附近ニハ大内氏全盛時代ノ遺物多シ即チ ザビエル布教地大道寺遺蹟 大内

義弘ノ卒塔婆ナル五重塔 八坂神社 古熊神社 洞春寺觀音堂 平清水八幡宮

今八幡宮 (以上六件ハ特別保護建造物トシテ指定) 常榮寺境内雪舟庭園 (史蹟

及名勝トシテ指定) 初瀬觀音 (以上國寶トシテ指定)、其ノ他庭園トシテハ龜山公

園 香山園 井上園等アリ、香山園ニハ露山堂及勅撰銅碑等アリ、湯田ニハ温泉

アリテ四時浴客絶ユルコト無シ

萩町 長門峽ヨリ阿武川下リヲ爲シテ萩ニ入レバ夏蜜柑ノ本場ニシテ到所其ノ

樹園ヲ見ル、反射爐 松下村塾 吉田松陰幽囚舊宅 (以上三件ハ史蹟トシテ指

定) 明神池 笠山橋自生北限地 (以上二件ハ天然紀念物トシテ指定) 南明寺木

造聖觀音立像及同千手觀音立像 大照院木造赤童子立像 (以上三件ハ國寶ニ指

定) 其ノ他 萩城址 明倫館遺蹟 姥倉運河 毛利輝元ノ墓 等アリ

秋吉臺 萩町ヨリ秋吉臺ノ一端ニ到達スルニハ自動車ニテ一時間ヲ要ス、本臺

ニ於ケル有名ナル所ハ 景清洞 大正洞 秋芳洞 中尾洞 檜ノ森 (以上五件ハ天然紀念物トシテ指定) 共和村地獄臺ノカレンフエルドハ石柱林立ノ壯觀ナリ、其ノ他 白魚洞 龍宮洞 辨天池 等アリ

青海島 萩町ヨリ一時間ニシテ正明市驛ニ到達シ得ラル、夫ヨリ自動車十五分ニテ仙崎町ニ達スルヲ得、同町ヨリ小舟ヲ艤シテ青海島遊覽ヲ爲スヲ最モ便利トス、本島ハ周回七里ニシテ北岸ト東岸ハ斷崖絶壁ノ奇勝連續シ岩石接觸ノ状態地質學上貴重ナル地點多シ (名勝及天然紀念物トシテ指定)、又同島大日比ノ夏蜜柑原樹 (史蹟及天然紀念物トシテ指定) ハ萩夏蜜柑ノ根源タルノミナラス本邦大部分ノ夏蜜柑ハ此樹ニ發源シタルモノナリ。

昭和二年七月一日印刷
昭和二年七月五日發行

(非賣品)

山 口 縣

山口縣廳内

印刷所 山口縣印刷所

524
670

Faint rectangular stamp or mark in the top right corner of the right page.

Faint rectangular stamp or mark in the center of the right page, containing illegible text.

Faint mark or stamp in the bottom right corner of the right page.

