

内書

観世流謡曲 元和卯月本

60-001

60 ゆや

国立国会図書館







17  
井田

引し六年の宗威也板もを江國  
池田乃宿の長をハ湯谷とP山  
びらく都より留り直す作り  
若母乃りりりりりりりりりり  
んへん此まりりりりりりりりり  
思りりりりりりりりりりりりり  
引前より作 遊屋来りりりりりり



世能

観世流謡曲 元和卯月本

60-002

60 ゆや

国立国会図書館









さしぬららむやうに父へ可なり  
るをよきまじく憂ひをさしらす  
やと思ふにあらむ事なり池田の宿  
より檜りまじくそよめり  
おとすハ雨露乃りそよめり  
た乃父母よりそよめり  
そよめりやあらむ事なり

とりし入る後 池田の宿より檜り  
まじくそよめり 憂ひをさしらす  
さしぬららむやうに父へ可なり  
るをよきまじく憂ひをさしらす  
やと思ふにあらむ事なり池田の宿  
より檜りまじくそよめり  
おとすハ雨露乃りそよめり  
た乃父母よりそよめり  
そよめりやあらむ事なり



に  
おれんよ入ん <sup>ニテ</sup> 此の<sup>ニテ</sup> 権をもつて  
てまつらば此の<sup>ニテ</sup> もいひよも  
清服を<sup>ニテ</sup> 穿らばさるる<sup>ニテ</sup> 衣家  
こゝろ<sup>トモ</sup> 来りて<sup>ニテ</sup> 痛り<sup>ニテ</sup> けり  
や湯<sup>トモ</sup> 浴<sup>トモ</sup> 入<sup>トモ</sup> ま<sup>ニテ</sup> けり<sup>ニテ</sup> 音<sup>ニテ</sup>  
ま<sup>トモ</sup> けり<sup>トモ</sup> けり<sup>トモ</sup> けり<sup>トモ</sup> けり<sup>トモ</sup>  
る<sup>トモ</sup> けり<sup>トモ</sup> けり<sup>トモ</sup> けり<sup>トモ</sup> けり<sup>トモ</sup>

<sup>トモ</sup> けり<sup>トモ</sup> けり<sup>トモ</sup> けり<sup>トモ</sup> けり<sup>トモ</sup>  
<sup>トモ</sup> けり<sup>トモ</sup> けり<sup>トモ</sup> けり<sup>トモ</sup> けり<sup>トモ</sup>  
<sup>トモ</sup> けり<sup>トモ</sup> けり<sup>トモ</sup> けり<sup>トモ</sup> けり<sup>トモ</sup>  
<sup>トモ</sup> けり<sup>トモ</sup> けり<sup>トモ</sup> けり<sup>トモ</sup> けり<sup>トモ</sup>  
<sup>トモ</sup> けり<sup>トモ</sup> けり<sup>トモ</sup> けり<sup>トモ</sup> けり<sup>トモ</sup>  
<sup>トモ</sup> けり<sup>トモ</sup> けり<sup>トモ</sup> けり<sup>トモ</sup> けり<sup>トモ</sup>  
<sup>トモ</sup> けり<sup>トモ</sup> けり<sup>トモ</sup> けり<sup>トモ</sup> けり<sup>トモ</sup>  
<sup>トモ</sup> けり<sup>トモ</sup> けり<sup>トモ</sup> けり<sup>トモ</sup> けり<sup>トモ</sup>  
<sup>トモ</sup> けり<sup>トモ</sup> けり<sup>トモ</sup> けり<sup>トモ</sup> けり<sup>トモ</sup>  
<sup>トモ</sup> けり<sup>トモ</sup> けり<sup>トモ</sup> けり<sup>トモ</sup> けり<sup>トモ</sup>





たつらういふ人作へ 月泉殿乃  
まのちの夢を心とくたてし  
ごらまきりたる月をとり  
あまのうもあはれま世一代教を  
乃菜もま記乃核てとりのき  
給りひるひし 衣更なるひし  
しとけともいふ世の年をわ

まらる朽木様を計りしを  
たよはもわきとよりつらひ乃  
管あつるも海にむきありも也  
唯あつるくはまのうま志り  
乃の暇を給りしと一度まを  
たりしせばあつるは親子と  
世乃あつるはつらひ世のう



うい給りぬき孝行ももさつせ給ふ  
魚一昨かをもくも命乃うち子  
とまぢぢかまこせたくう  
魚と又若ぬれもらあふあひあ  
いんじよくいぬほすま  
あつともまても思ひ出乃涙あ  
書留めし <sup>上三白</sup> とも此子と

在る乃業年の其身ハ物よ  
あつと長景は信給り若母の  
ける哥るり梅より業年もらぬ  
わらわもくもり子世もいあ  
子乃たつと讀しりあられ  
なれ <sup>下三白</sup> 白か横み  
眼を給りり東より







ちかづゝるまはるありきわ ぬも  
清き水乃まよこめくま  
地 音羽の山桜 東路そも  
いしをりてぐるあつわ  
地 前より雨つて花の用事  
まはる家もあつてあま  
まはる山つてあつて

路中より道はあつて通極  
あし山青く山白くして雲  
未去すぞとたの刃きと愁あは  
まはるのりてあつて 誰う  
まはるのりてあつて 誰う  
上 閑五條の橋のしとく 若き男女  
貴賤のしとく 花もあも袖も















行きたる金華と流氷子随つて  
音の来事と<sup>か</sup>ねの雲を  
陽てく<sup>る</sup>ふりつ<sup>る</sup>家<sup>事</sup>一<sup>つ</sup>庭<sup>一</sup>  
<sup>せ</sup>清多寺のりね<sup>の</sup>声<sup>は</sup>祇園精舎を  
あ<sup>ら</sup>り<sup>の</sup>諸<sup>行</sup>を<sup>常</sup>り<sup>の</sup>ふ<sup>り</sup>え  
地<sup>を</sup>植<sup>現</sup>乃<sup>花</sup>れ<sup>を</sup>坐<sup>苑</sup>双<sup>樹</sup>乃<sup>を</sup>  
と<sup>り</sup>ら<sup>り</sup>生<sup>者</sup>必<sup>滅</sup>乃<sup>世</sup>の<sup>ふ</sup>る

矣<sup>た</sup>や<sup>あ</sup>る<sup>よ</sup>う<sup>ほ</sup>い<sup>ん</sup>も<sup>本</sup>ハ  
も<sup>そ</sup>う<sup>の</sup>あり<sup>ま</sup>い<sup>雲</sup>よ<sup>と</sup>も<sup>ぬ</sup>  
鶴乃<sup>た</sup>山<sup>の</sup>名<sup>を</sup>あ<sup>す</sup>寺<sup>ハ</sup>桂<sup>乃</sup>  
ち<sup>し</sup>ら<sup>ら</sup>立<sup>て</sup>て<sup>峯</sup>乃<sup>雲</sup>花<sup>や</sup>  
あ<sup>め</sup>ら<sup>ら</sup>桜<sup>乃</sup>祇<sup>園</sup>林<sup>志</sup>の<sup>原</sup>  
<sup>上</sup>南<sup>を</sup>と<sup>り</sup>て<sup>詠</sup>ま<sup>さ</sup>い<sup>天</sup>悲<sup>擁</sup>護<sup>の</sup>  
の<sup>う</sup>も<sup>霞</sup>能<sup>也</sup>植<sup>現</sup>乃<sup>う</sup>り<sup>ま</sup>す



傳名もむかへし海もまらぬあり  
山乃うも紅葉の香るも葉も秋  
又花のまゝの清水乃たたのめた  
中しきも家もせしむ華らりり  
山乃名の音羽あり花の雪  
深き情を人かきたる 童は抄子  
まじりてしるるよむかしら

まじりてしるるよむかしら  
あまのこはつに村雨乃し  
花乃ちり作とくし 刺きよく  
しるるあつて花乃散作と  
あつてあつてしるるあつてあつて  
あつてあつてしるるあつてあつて  
散をりまぬらんあつてあつて





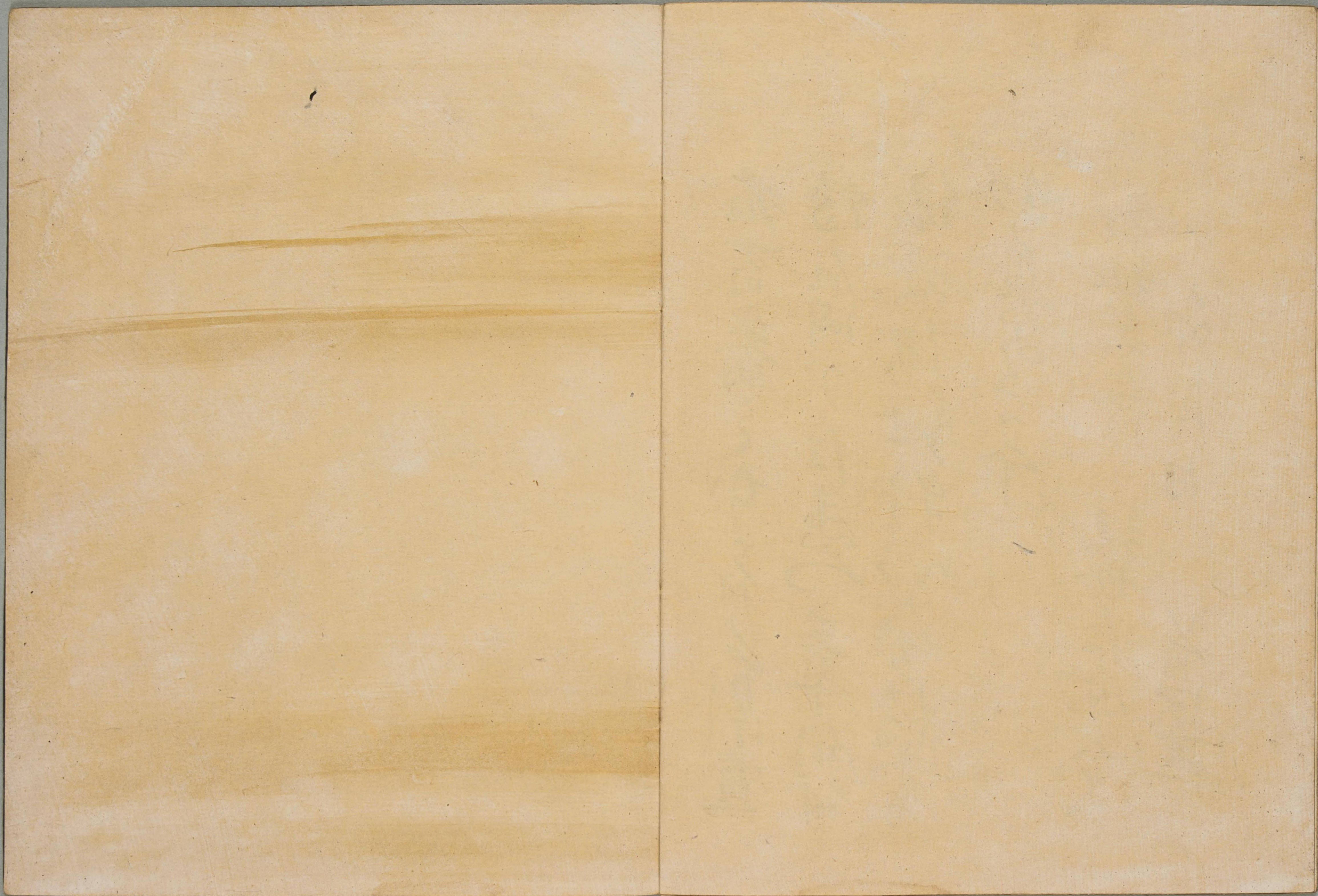
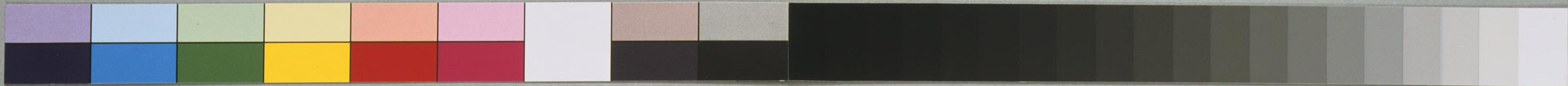


らして行通乃おそむもふ  
逢坂乃同の産りも心して  
可<sup>上</sup>あひく松乃山見して花を  
ま<sup>下</sup>なるかりのうわいこ路  
非と又あつま<sup>下</sup>り踏<sup>下</sup>る必<sup>下</sup>ずあ<sup>下</sup>く

右百番之女有象楽直  
傳石岡か左妻の章句付  
依波板起程心今清書  
加奥あり平

元和六年 観世左近大夫  
卯月日 首宗直





観世流謡曲 元和卯月本

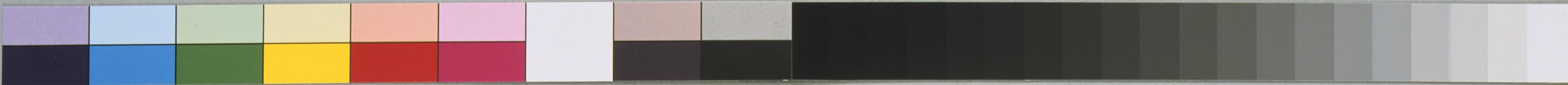
60-017

60 ゆや

国立国会図書館







観世流謡曲 元和卯月本

60-018

60 ゆや

国立国会図書館

