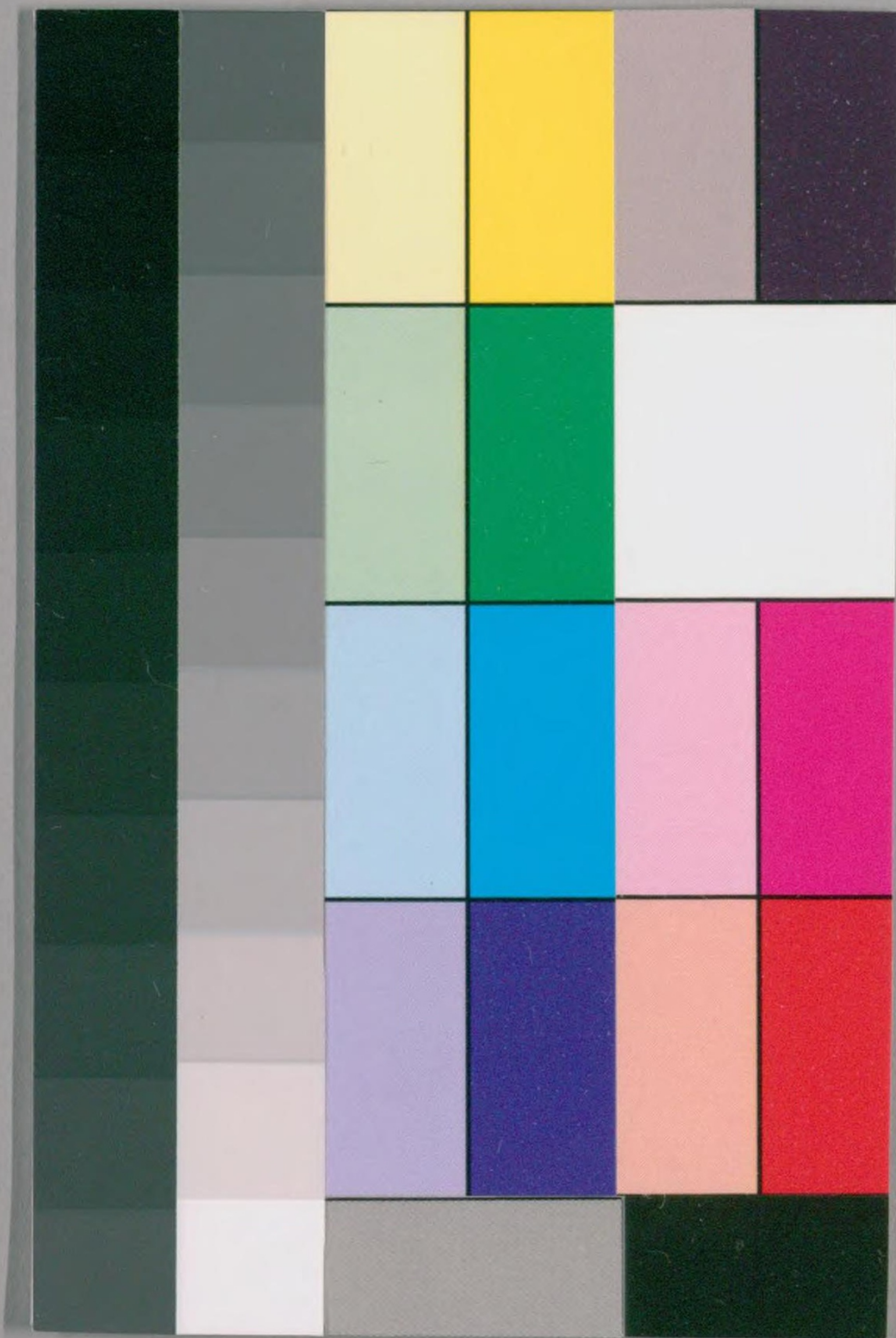


安政二曆
丙辰

23

7

五ノ七



国立国会図書館 タイトル『会津曆』 請求記号 寄別12-6-23

ガラス使用

5171-

陸奥國會津諏方宮
笠原祝縫殿神勝道

安政三年己のえの乃天保壬寅元曆鬼宿年凡三百五十五日

大さのころの方い方柳のひて方柳
伊木をさくす

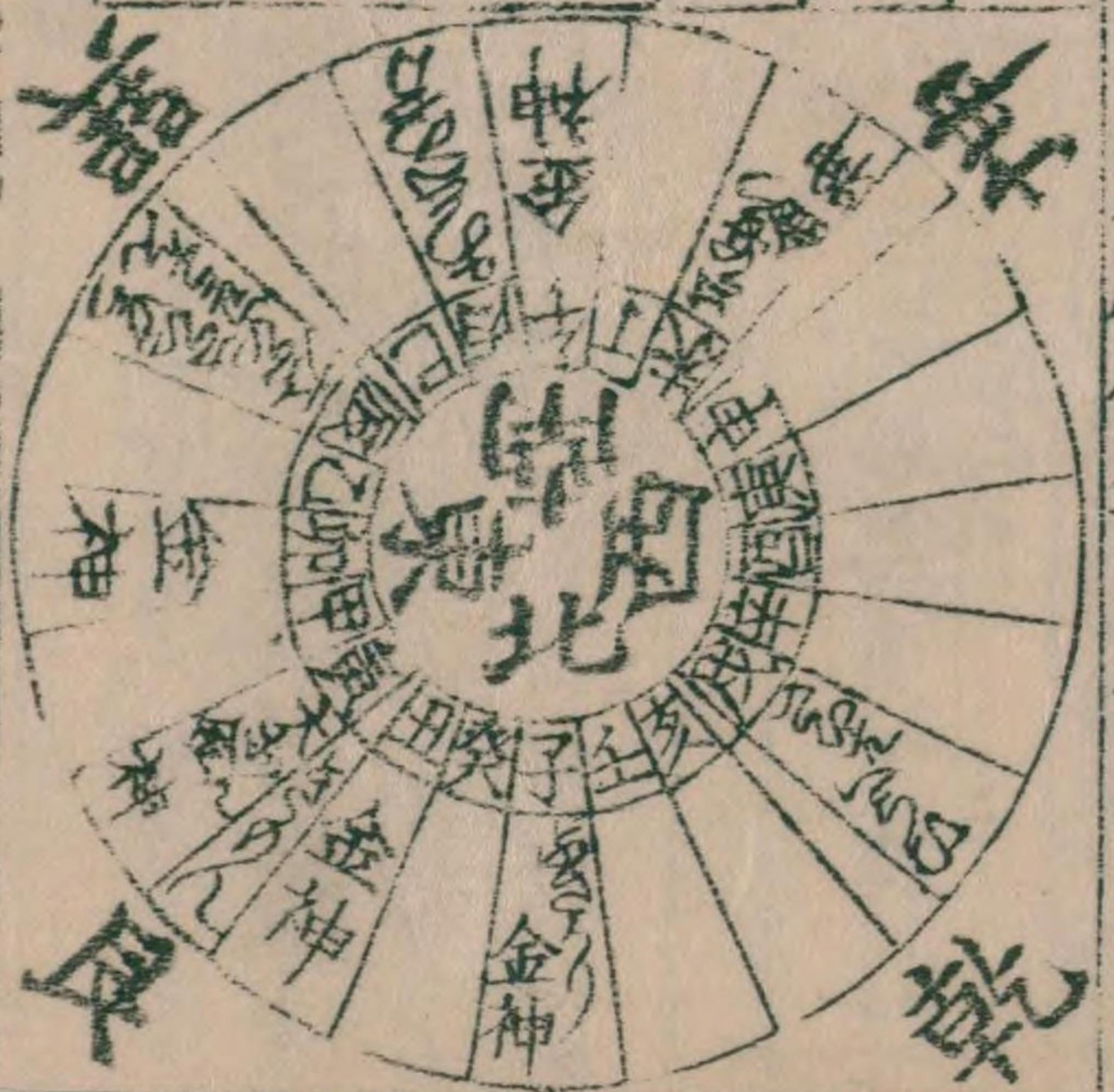
大あつらえねの方三年をうり
く

大あんとの方い方柳のひて
く

さこのあさね

のきこむまね
金神

のる方ら
はら



土公春の
秋の

正月大 二月小 三月小

四月大 五月小 六月大

七月小 八月大 九月大

十月大 十一月小 十二月大

さのせいぬの方い方のひて
く

さのせいぬの方い方のひて
く

さのせいぬの方い方のひて
く

さのせいぬの方い方のひて
く

正月大建庚寅心宿偏月壁宿水曜值朔日

一日のあつきのひとる火事始あつきのひとる火事始

二日のあつきのひとる火事始あつきのひとる火事始

三日のあつきのひとる火事始あつきのひとる火事始

四日のあつきのひとる火事始あつきのひとる火事始

五日のあつきのひとる火事始あつきのひとる火事始

六日のあつきのひとる火事始あつきのひとる火事始

七日のあつきのひとる火事始あつきのひとる火事始

八日のあつきのひとる火事始あつきのひとる火事始

九日のあつきのひとる火事始あつきのひとる火事始

十日のあつきのひとる火事始あつきのひとる火事始

十一日のあつきのひとる火事始あつきのひとる火事始

十二日のあつきのひとる火事始あつきのひとる火事始

十三日のあつきのひとる火事始あつきのひとる火事始

十四日のあつきのひとる火事始あつきのひとる火事始

十五日のあつきのひとる火事始あつきのひとる火事始

十六日のあつきのひとる火事始あつきのひとる火事始

十七日のあつきのひとる火事始あつきのひとる火事始

十八日のあつきのひとる火事始あつきのひとる火事始

十九日のあつきのひとる火事始あつきのひとる火事始

二十日のあつきのひとる火事始あつきのひとる火事始

廿一日のあつきのひとる火事始あつきのひとる火事始

廿二日のあつきのひとる火事始あつきのひとる火事始

廿三日のあつきのひとる火事始あつきのひとる火事始

廿四日のあつきのひとる火事始あつきのひとる火事始

廿五日のあつきのひとる火事始あつきのひとる火事始

廿六日のあつきのひとる火事始あつきのひとる火事始

廿七日のあつきのひとる火事始あつきのひとる火事始

廿八日のあつきのひとる火事始あつきのひとる火事始

廿九日のあつきのひとる火事始あつきのひとる火事始

雨水宵中暮六時四分見の出る見金昼四十五刻半 夜五十四刻半

土母倉大ら包ちらう日

木母倉大ら包ちらう日

火母倉大ら包ちらう日

金母倉大ら包ちらう日

土母倉大ら包ちらう日

木母倉大ら包ちらう日

火母倉大ら包ちらう日

金母倉大ら包ちらう日

土母倉大ら包ちらう日

啓誓三月廿七時五分見の出る見金昼四十七刻余 夜五十一刻余

土母倉大ら包ちらう日

木母倉大ら包ちらう日

金母倉大ら包ちらう日

土母倉大ら包ちらう日

木母倉大ら包ちらう日

火母倉大ら包ちらう日

金母倉大ら包ちらう日

土母倉大ら包ちらう日

木母倉大ら包ちらう日

火母倉大ら包ちらう日

金母倉大ら包ちらう日

土母倉大ら包ちらう日

木母倉大ら包ちらう日

火母倉大ら包ちらう日

金母倉大ら包ちらう日

土母倉大ら包ちらう日

木母倉大ら包ちらう日

二月小建辛卯尾宿婁人金のう

一日	火	月とく井なりつちあとりよ
二日	木	とくやとつちあとりよ
三日	水	とく日天火らちうやく
四日	火	●
五日	金	天三上
六日	土	月とく大らるる火
七日	土	大らるる五む日とく日あひのりよ
八日	火	社日とく日あひのりよ
九日	木	母倉あひのりよ
十日	金	五む日とく日あひのりよ
十一日	土	大らるる
十二日	土	●
十三日	火	天火らちうやく
十四日	金	●

春分月中暮時分日の出る日金

十五日	金	天火らちうやく
十六日	土	●
十七日	火	一
十八日	木	大らるる大らるる火
十九日	金	社日とく日あひのりよ
二十日	土	母倉あひのりよ
二十一日	土	五む日とく日あひのりよ
二十二日	火	大らるる
二十三日	金	●
二十四日	土	天火らちうやく
二十五日	土	●
二十六日	火	月とく大らるる火
二十七日	木	大らるる五む日とく日あひのりよ
二十八日	金	社日とく日あひのりよ
二十九日	土	母倉あひのりよ
三十日	土	五む日とく日あひのりよ
三十一日	火	大らるる
三十二日	金	●
三十三日	土	天火らちうやく
三十四日	土	●
三十五日	火	月とく大らるる火
三十六日	木	大らるる五む日とく日あひのりよ
三十七日	金	社日とく日あひのりよ
三十八日	土	母倉あひのりよ
三十九日	土	五む日とく日あひのりよ
四十日	火	大らるる
四十一日	金	●
四十二日	土	天火らちうやく
四十三日	土	●
四十四日	火	月とく大らるる火
四十五日	木	大らるる五む日とく日あひのりよ
四十六日	金	社日とく日あひのりよ
四十七日	土	母倉あひのりよ
四十八日	土	五む日とく日あひのりよ
四十九日	火	大らるる
五十日	金	●
五十一日	土	天火らちうやく
五十二日	土	●
五十三日	火	月とく大らるる火
五十四日	木	大らるる五む日とく日あひのりよ
五十五日	金	社日とく日あひのりよ
五十六日	土	母倉あひのりよ
五十七日	土	五む日とく日あひのりよ
五十八日	火	大らるる
五十九日	金	●
六十日	土	天火らちうやく
六十一日	土	●
六十二日	火	月とく大らるる火
六十三日	木	大らるる五む日とく日あひのりよ
六十四日	金	社日とく日あひのりよ
六十五日	土	母倉あひのりよ
六十六日	土	五む日とく日あひのりよ
六十七日	火	大らるる
六十八日	金	●
六十九日	土	天火らちうやく
七十日	土	●
七十一日	火	月とく大らるる火
七十二日	木	大らるる五む日とく日あひのりよ
七十三日	金	社日とく日あひのりよ
七十四日	土	母倉あひのりよ
七十五日	土	五む日とく日あひのりよ
七十六日	火	大らるる
七十七日	金	●
七十八日	土	天火らちうやく
七十九日	土	●
八十日	火	月とく大らるる火
八十一日	木	大らるる五む日とく日あひのりよ
八十二日	金	社日とく日あひのりよ
八十三日	土	母倉あひのりよ
八十四日	土	五む日とく日あひのりよ
八十五日	火	大らるる
八十六日	金	●
八十七日	土	天火らちうやく
八十八日	土	●
八十九日	火	月とく大らるる火
九十日	木	大らるる五む日とく日あひのりよ
九十一日	金	社日とく日あひのりよ
九十二日	土	母倉あひのりよ
九十三日	土	五む日とく日あひのりよ
九十四日	火	大らるる
九十五日	金	●
九十六日	土	天火らちうやく
九十七日	土	●
九十八日	火	月とく大らるる火
九十九日	木	大らるる五む日とく日あひのりよ
第一百日	金	社日とく日あひのりよ

清明三月廿七夜時分日の出る日金

昼五十一刻余 夜四十七刻半
● 夜四十七刻半 昼五十七刻半



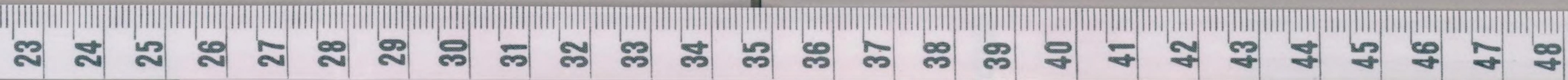
三月小建壬辰箕宿胃日土のり

一日のり	二日のり	三日のり	四日のり	五日のり	六日のり	七日のり	八日のり	九日のり	十日のり	十一日のり	十二日のり	十三日のり	十四日のり
火	木	水	土	火	金	土	木	火	土	木	火	土	金
ま日あく日天火らうくゆあひのりは	律あり大辰らあく日あつめん地火	大辰らうく多日	律あり大辰ら井ありあ	ま日月とく	八廿二のおそり ●	とくくく多日とて	—	く多日ちのり	く多日く多日あつあ	く多日く多日あつあ	く多日く多日あつあ	く多日く多日あつあ	く多日く多日あつあ

穀雨月中明之時九分日の出る見ま 昼五十四刻半 夜四十五刻半 空室 昼五十九刻半 夜四十刻余

月帯そく 夕七時分余のけあうく出暮六時三分上の 左におく東國をなほく西國を成るべし

十七日のり	十八日のり	十九日のり	二十日のり	廿一日のり	廿二日のり	廿三日のり	廿四日のり	廿五日のり	廿六日のり	廿七日のり	廿八日のり	廿九日のり
火	土	金	木	土	金	土	木	土	金	土	木	土
く多日く多日あつあ	く多日く多日あつあ	く多日く多日あつあ	く多日く多日あつあ	く多日く多日あつあ	く多日く多日あつあ	く多日く多日あつあ	く多日く多日あつあ	く多日く多日あつあ	く多日く多日あつあ	く多日く多日あつあ	く多日く多日あつあ	く多日く多日あつあ



四月大建火天巳斗宿日卯日あう

一日ひののいあふ土

二日つものいあふ火

三日つものいあふ火

四日つものいあふ木

五日つものいあふ木

六日つものいあふ土

七日つものいあふ土

八日つものいあふ金

九日つものいあふ金

十日つものいあふ火

十一日つものいあふ火

十二日つものいあふ木

十三日つものいあふ木

十四日つものいあふ土

十五日つものいあふ土

十六日つものいあふ金

十七日つものいあふ金

十八日つものいあふ火

十九日つものいあふ火

二十日つものいあふ土

廿一日つものいあふ土

廿二日つものいあふ金

廿三日つものいあふ金

廿四日つものいあふ木

廿五日つものいあふ木

廿六日つものいあふ土

廿七日つものいあふ土

廿八日つものいあふ金

廿九日つものいあふ金

音夏四月廿七時辰各出日金 昼五十六刻半 夜三十八刻

三日月のいあふ火 三日月のいあふ火

四日月のいあふ木 四日月のいあふ木

五日月のいあふ木 五日月のいあふ木

六日月のいあふ土 六日月のいあふ土

七日月のいあふ土 七日月のいあふ土

八日月のいあふ金 八日月のいあふ金

九日月のいあふ金 九日月のいあふ金

十月のいあふ火 十月のいあふ火

十一月のいあふ火 十一月のいあふ火

十二月のいあふ木 十二月のいあふ木

十三日のいあふ木 十三日のいあふ木

十四日のいあふ土 十四日のいあふ土

十五日のいあふ土 十五日のいあふ土

十六日のいあふ金 十六日のいあふ金

十七日のいあふ金 十七日のいあふ金

十八日のいあふ火 十八日のいあふ火

十九日のいあふ火 十九日のいあふ火

二十日のいあふ土 二十日のいあふ土

廿一日のいあふ土 廿一日のいあふ土

廿二日のいあふ金 廿二日のいあふ金

廿三日のいあふ金 廿三日のいあふ金

廿四日のいあふ木 廿四日のいあふ木

廿五日のいあふ木 廿五日のいあふ木

廿六日のいあふ土 廿六日のいあふ土

廿七日のいあふ土 廿七日のいあふ土

廿八日のいあふ金 廿八日のいあふ金

小満四月中朝五時分日出日金 昼五十八刻余 夜三十四刻

十九日のいあふ火 十九日のいあふ火

二十日のいあふ土 二十日のいあふ土

廿一日のいあふ土 廿一日のいあふ土

廿二日のいあふ金 廿二日のいあふ金

廿三日のいあふ金 廿三日のいあふ金

廿四日のいあふ木 廿四日のいあふ木

廿五日のいあふ木 廿五日のいあふ木

廿六日のいあふ土 廿六日のいあふ土

廿七日のいあふ土 廿七日のいあふ土

廿八日のいあふ金 廿八日のいあふ金

廿九日のいあふ金 廿九日のいあふ金

三十日のいあふ土 三十日のいあふ土



五月小建甲午午宿紫南火あつ

一日ののあつとつ

土

● 日はあつ日
大倉あつあひのりうまあつあ

二日ののむまのそく

火

大倉あつあひのりうまあつあ

三日ののむまのそく

火

大倉あつあひのりうまあつあ

四日ののむまのそく

木

大倉あつあひのりうまあつあ

五日ののむまのそく

木

大倉あつあひのりうまあつあ

六日ののむまのそく

和

大倉あつあひのりうまあつあ

七日ののむまのそく

和

大倉あつあひのりうまあつあ

八日ののむまのそく

金

大倉あつあひのりうまあつあ

九日ののむまのそく

金

大倉あつあひのりうまあつあ

十日ののむまのそく

火

大倉あつあひのりうまあつあ

十一日ののむまのそく

火

大倉あつあひのりうまあつあ

十二日ののむまのそく

土

大倉あつあひのりうまあつあ

十三日ののむまのそく

土

大倉あつあひのりうまあつあ

十四日ののむまのそく

土

大倉あつあひのりうまあつあ

十五日ののむまのそく

土

大倉あつあひのりうまあつあ

十六日ののむまのそく

土

大倉あつあひのりうまあつあ

十七日ののむまのそく

土

大倉あつあひのりうまあつあ

十八日ののむまのそく

土

大倉あつあひのりうまあつあ

十九日ののむまのそく

土

大倉あつあひのりうまあつあ

二十日ののむまのそく

土

大倉あつあひのりうまあつあ

夏至五月中晝八時三分の暑あり夏

土

● 昼五刻半余 夜四十刻余
● 昼六刻半余 夜三十四刻余

廿一日ののむまのそく

和

大倉あつあひのりうまあつあ

廿二日ののむまのそく

和

大倉あつあひのりうまあつあ

廿三日ののむまのそく

金

大倉あつあひのりうまあつあ

廿四日ののむまのそく

金

大倉あつあひのりうまあつあ

廿五日ののむまのそく

木

大倉あつあひのりうまあつあ

廿六日ののむまのそく

木

大倉あつあひのりうまあつあ

廿七日ののむまのそく

和

大倉あつあひのりうまあつあ

廿八日ののむまのそく

和

大倉あつあひのりうまあつあ

七月小建丙申虚宿鬼金妻のう

日ひの... 土 是日... 大忌... 日ちら日

三日... 火 是日... 大忌... 日ちら日

四日... 火 是日... 大忌... 日ちら日

五日... 木 是日... 大忌... 日ちら日

六日... 木 是日... 大忌... 日ちら日

七日... 木 是日... 大忌... 日ちら日

立秋七月廿七... 是日... 大忌... 日ちら日

八日... 金 是日... 大忌... 日ちら日

九日... 金 是日... 大忌... 日ちら日

十日... 金 是日... 大忌... 日ちら日

十一日... 火 是日... 大忌... 日ちら日

十二日... 火 是日... 大忌... 日ちら日

十三日... 火 是日... 大忌... 日ちら日

十四日... 木 是日... 大忌... 日ちら日

十五日... 土 是日... 大忌... 日ちら日

十六日... 土 是日... 大忌... 日ちら日

十七日... 土 是日... 大忌... 日ちら日

十八日... 金 是日... 大忌... 日ちら日

十九日... 金 是日... 大忌... 日ちら日

二十日... 火 是日... 大忌... 日ちら日

二十一日... 火 是日... 大忌... 日ちら日

二十二日... 火 是日... 大忌... 日ちら日

二十三日... 木 是日... 大忌... 日ちら日

Vertical text on the right side of the page, likely bleed-through or additional notes.

九月六建戌戌室宿張月あう

日多々四分半

朝四時五分上の方あつたひさしめ晝九時六分上の左に甚しく八時分左の上にあつたり

一日さのののりやのるる ころる日あへ日

二日ひのののりやのるる ころる日あへ日

三日ひのののりやのるる ころる日あへ日

四日ひのののりやのるる ころる日あへ日

五日ひのののりやのるる ころる日あへ日

六日ひのののりやのるる ころる日あへ日

七日ひのののりやのるる ころる日あへ日

八日ひのののりやのるる ころる日あへ日

九日ひのののりやのるる ころる日あへ日

十日ひのののりやのるる ころる日あへ日

十一日ひのののりやのるる ころる日あへ日

十二日ひのののりやのるる ころる日あへ日

十三日ひのののりやのるる ころる日あへ日

十四日ひのののりやのるる ころる日あへ日

十五日ひのののりやのるる ころる日あへ日

十六日ひのののりやのるる ころる日あへ日

十七日ひのののりやのるる ころる日あへ日

十八日ひのののりやのるる ころる日あへ日

十九日ひのののりやのるる ころる日あへ日

二十日ひのののりやのるる ころる日あへ日

霜降九月中晝八時分夏の日

晝四十五刻半 夜五十四刻半

金

大倉ら天あへ日

土

大倉ら天あへ日

火

大倉ら天あへ日

金

大倉ら天あへ日

土

大倉ら天あへ日

木

大倉ら天あへ日

土

大倉ら天あへ日

火

大倉ら天あへ日

金

大倉ら天あへ日

土

大倉ら天あへ日

火

大倉ら天あへ日

金

大倉ら天あへ日

土

大倉ら天あへ日

火

大倉ら天あへ日

金

大倉ら天あへ日

土

大倉ら天あへ日

火

大倉ら天あへ日

金

大倉ら天あへ日

土

大倉ら天あへ日

火

大倉ら天あへ日

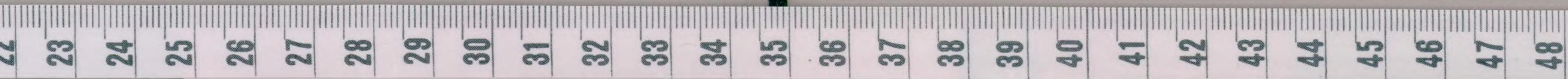
十月小建庚子奎宿亢金のう

一日	のうのりさえあ	土	神あり天火らちちくけんあかのうちは
二日	のうのりさえあ	土	は日大岳うあく日ととせとせとせとせと
三日	のうのりさえあ	土	は日神あり
四日	のうのりさえあ	火	大岳う月ととせとせとせとせと
五日	のうのりさえあ	火	は日神あり
六日	のうのりさえあ	木	は日あく日
七日	のうのりさえあ	木	は日あく日
八日	のうのりさえあ	木	は日あく日
九日	のうのりさえあ	木	は日あく日
十日	のうのりさえあ	金	天いやとせとせとせと
十一日	のうのりさえあ	金	昼四十六刻 夜五十四刻
十二日	のうのりさえあ	金	天あんやとせとせとせと
十三日	のうのりさえあ	火	天あんやとせとせとせと
十四日	のうのりさえあ	木	天あん五む日本とせとせと

十五日	のうのりさえあ	木	ちとと天火らちちく
十六日	のうのりさえあ	土	大とせと
十七日	のうのりさえあ	土	大岳う母倉月ととせとせと
十八日	のうのりさえあ	金	神あり大岳う母倉ととせとせと
十九日	のうのりさえあ	金	は日神あり
二十日	のうのりさえあ	火	ちちう日
二十一日	のうのりさえあ	火	ちちう日
二十二日	のうのりさえあ	木	は日神あり
二十三日	のうのりさえあ	木	は日神あり
二十四日	のうのりさえあ	土	は日神あり
二十五日	のうのりさえあ	土	は日神あり
二十六日	のうのりさえあ	金	天あんけんあつあつとせと
二十七日	のうのりさえあ	金	天あんけんあつあつとせと
二十八日	のうのりさえあ	水	大とせと天あん月ととせとせと
二十九日	のうのりさえあ	水	天あんけんあつあつとせと

冬季月中夜四時分日の出と日没

昼四十一刻余 夜五十九刻半
 昼四十五刻余 夜五十四刻余

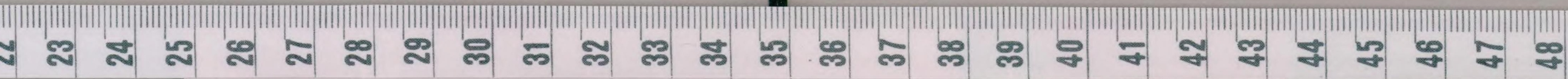


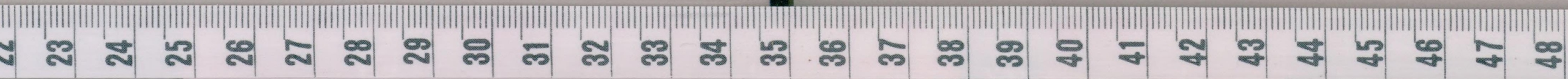
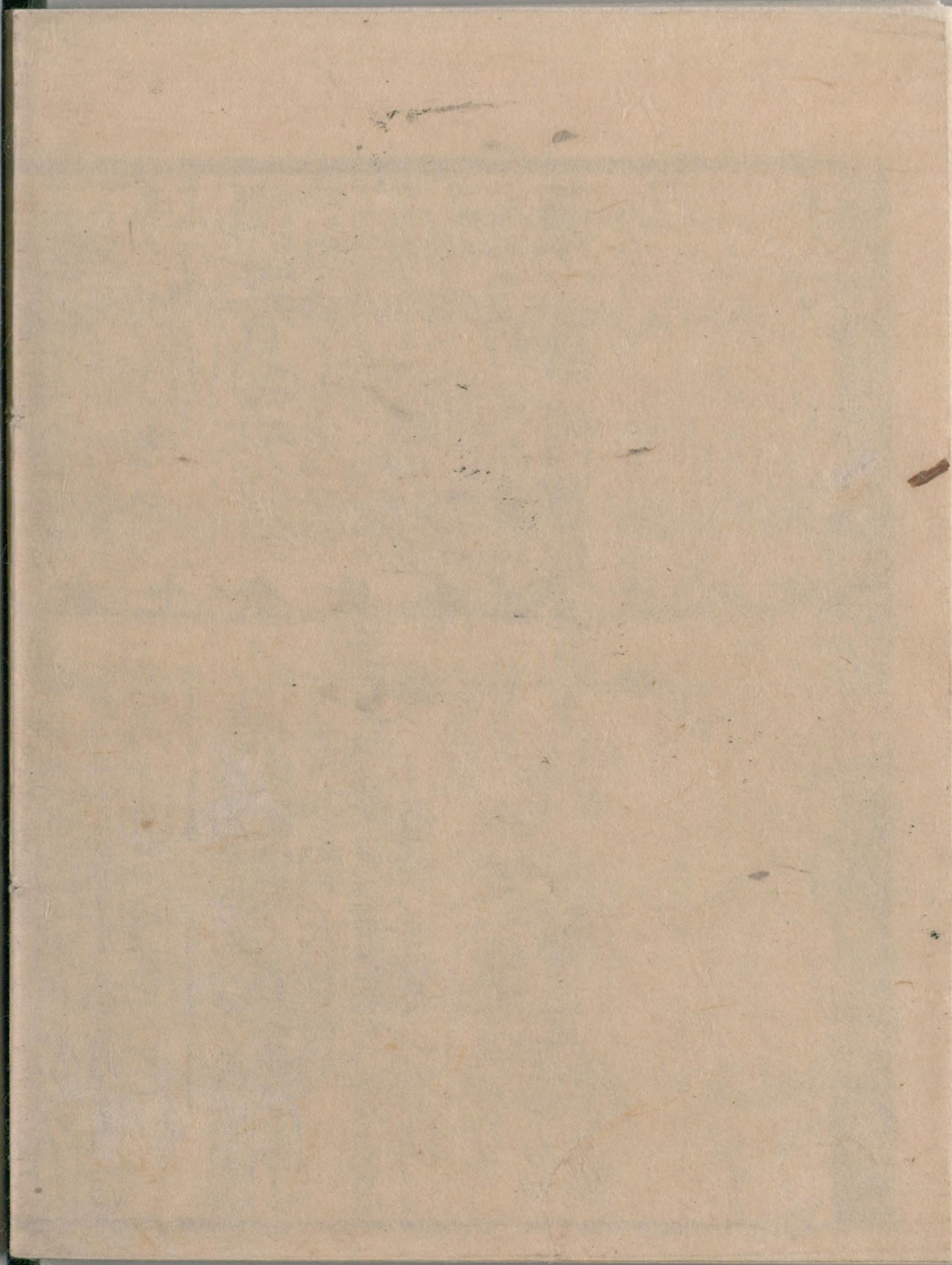
十二月大建辛丑妻宿氏壬子

一日	壬子の	宿	妻宿氏	壬子
二日	癸丑の	宿	妻宿氏	癸丑
三日	甲寅の	宿	妻宿氏	甲寅
四日	乙卯の	宿	妻宿氏	乙卯
五日	丙辰の	宿	妻宿氏	丙辰
六日	丁巳の	宿	妻宿氏	丁巳
七日	戊午の	宿	妻宿氏	戊午
八日	己未の	宿	妻宿氏	己未
九日	庚申の	宿	妻宿氏	庚申
十日	辛酉の	宿	妻宿氏	辛酉
十一日	壬戌の	宿	妻宿氏	壬戌
十二日	癸亥の	宿	妻宿氏	癸亥
十三日	甲子の	宿	妻宿氏	甲子
十四日	乙丑の	宿	妻宿氏	乙丑

十五日	丙寅の	宿	妻宿氏	丙寅
十六日	丁卯の	宿	妻宿氏	丁卯
十七日	戊辰の	宿	妻宿氏	戊辰
十八日	己巳の	宿	妻宿氏	己巳
十九日	庚午の	宿	妻宿氏	庚午
二十日	辛未の	宿	妻宿氏	辛未
二十一日	壬申の	宿	妻宿氏	壬申
二十二日	癸酉の	宿	妻宿氏	癸酉
二十三日	甲戌の	宿	妻宿氏	甲戌
二十四日	乙亥の	宿	妻宿氏	乙亥
二十五日	丙子の	宿	妻宿氏	丙子
二十六日	丁丑の	宿	妻宿氏	丁丑
二十七日	戊寅の	宿	妻宿氏	戊寅
二十八日	己卯の	宿	妻宿氏	己卯
二十九日	庚辰の	宿	妻宿氏	庚辰
三十日	辛巳の	宿	妻宿氏	辛巳
三十一日	壬午の	宿	妻宿氏	壬午

安政二年出





国立国会図書館

タイトル『会津暦』 請求記号 寄別12-6-23

ガラス使用