

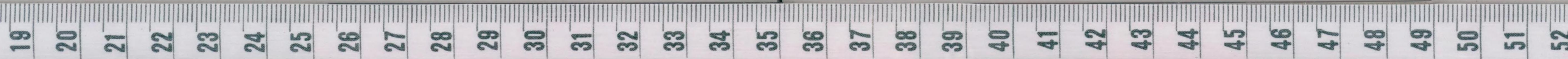
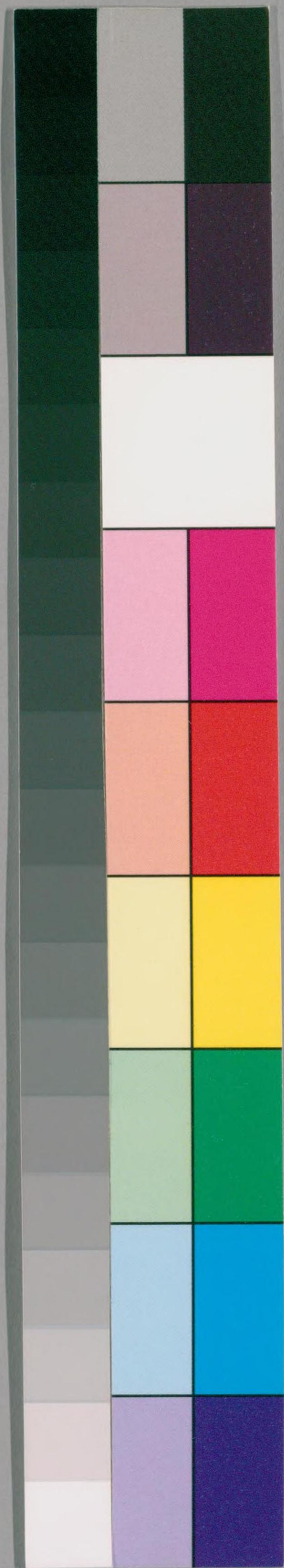
慶應四辰年曆

中尾主膳

南都陰陽師



8



慶應四年つちのえくろ乃天保壬寅元曆備籍凡三百八十三日

大さのえのりの方 此方がむくひて方ふ

大さのえのりの方 三年あまのり

大あんとの方 此方がむくひて方ふ



とくとくあまの方 金神

さのえのりの方 此方がむくひて方ふ

さのえのりの方 此方がむくひて方ふ

さのえのりの方 此方がむくひて方ふ

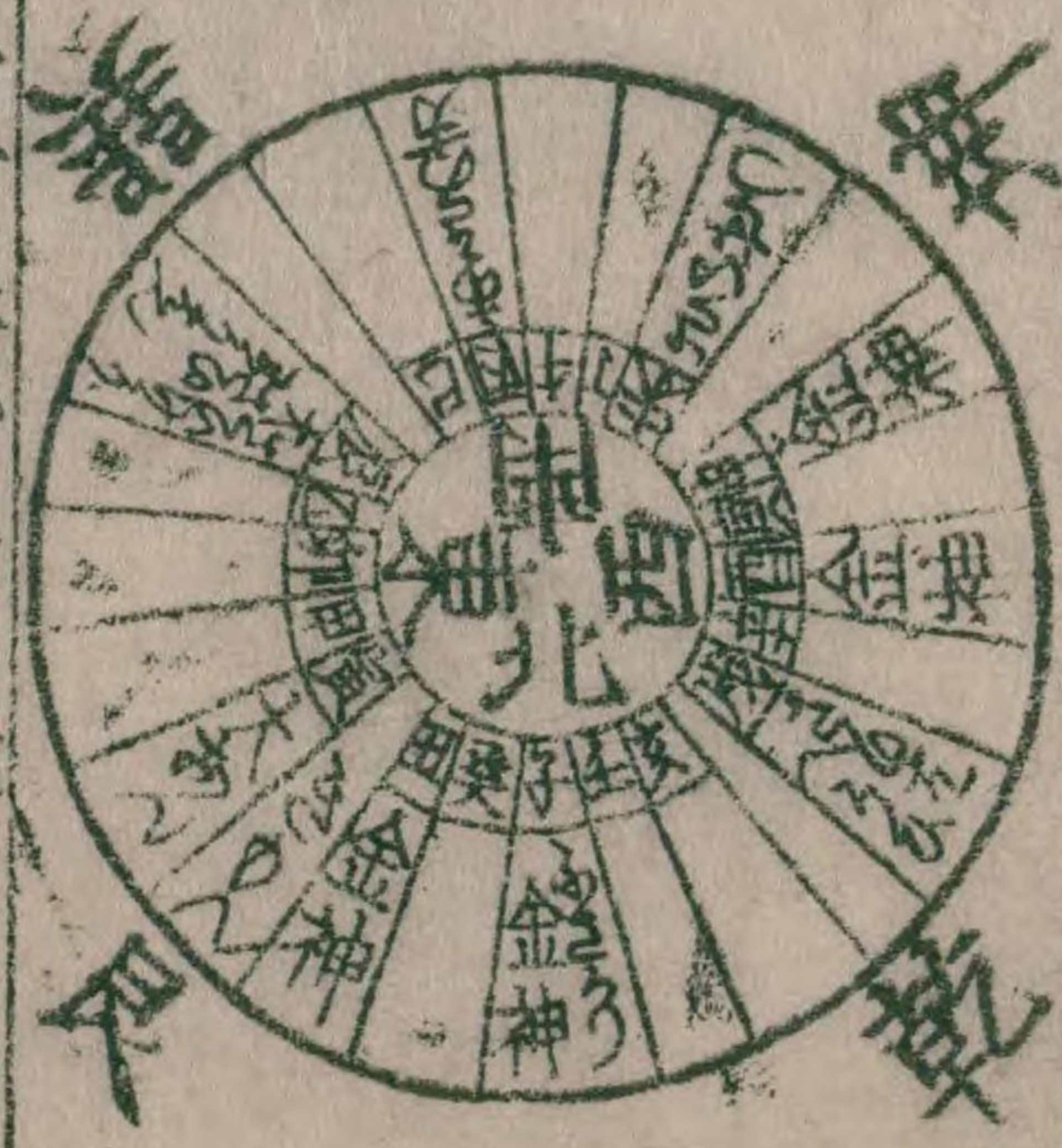
さのえのりの方 此方がむくひて方ふ

正月小 建 甲寅 牛宿值月 胃宿土曜值朔日

日へのえのりの方 此方がむくひて方ふ

日へのえのりの方 此方がむくひて方ふ

日へのえのりの方 此方がむくひて方ふ



土公 此方ハ非 夏ハハと

正月小 二月大 三月大 四月小

五月大 六月小 七月小 八月大

九月小 十月大 十一月大 十二月小

立春正月廿夜五時三分八日の出の日金

立春正月廿夜五時三分八日の出の日金

立春正月廿夜五時三分八日の出の日金

立春正月廿夜五時三分八日の出の日金

立春正月廿夜五時三分八日の出の日金

立春正月廿夜五時三分八日の出の日金

立春正月廿夜五時三分八日の出の日金

立春正月廿夜五時三分八日の出の日金

立春正月廿夜五時三分八日の出の日金

立春正月廿夜五時三分八日の出の日金



小暑六月廿朝五時八日の出より日入迄

昼五九刻半 夜四十一刻半
六より六迄 昼六十五刻余 夜三十四刻半余

六月小建巳未

壁宿 張月より

十六	ひのひ	あつ	木	朝四時六分	大暑六月廿九日
十五	ひのひ	あつ	土	朝四時六分	大暑六月廿九日
十四	ひのひ	あつ	火	朝四時六分	大暑六月廿九日
十三	ひのひ	あつ	木	朝四時六分	大暑六月廿九日
十二	ひのひ	あつ	土	朝四時六分	大暑六月廿九日
十一	ひのひ	あつ	火	朝四時六分	大暑六月廿九日
十	ひのひ	あつ	木	朝四時六分	大暑六月廿九日
九	ひのひ	あつ	土	朝四時六分	大暑六月廿九日
八	ひのひ	あつ	火	朝四時六分	大暑六月廿九日
七	ひのひ	あつ	木	朝四時六分	大暑六月廿九日
六	ひのひ	あつ	土	朝四時六分	大暑六月廿九日
五	ひのひ	あつ	火	朝四時六分	大暑六月廿九日
四	ひのひ	あつ	木	朝四時六分	大暑六月廿九日
三	ひのひ	あつ	土	朝四時六分	大暑六月廿九日
二	ひのひ	あつ	火	朝四時六分	大暑六月廿九日
一	ひのひ	あつ	木	朝四時六分	大暑六月廿九日

立秋七月廿書八時七分八日の出より日入迄

昼五十六刻半 夜三十八刻
六より六迄 昼六十二刻 夜三十八刻

七月小建庚申

奎宿 翼火より

十六	ひのひ	あつ	火	朝四時六分	立秋七月廿書
十五	ひのひ	あつ	土	朝四時六分	立秋七月廿書
十四	ひのひ	あつ	木	朝四時六分	立秋七月廿書
十三	ひのひ	あつ	火	朝四時六分	立秋七月廿書
十二	ひのひ	あつ	土	朝四時六分	立秋七月廿書
十一	ひのひ	あつ	木	朝四時六分	立秋七月廿書
十	ひのひ	あつ	火	朝四時六分	立秋七月廿書
九	ひのひ	あつ	土	朝四時六分	立秋七月廿書
八	ひのひ	あつ	木	朝四時六分	立秋七月廿書
七	ひのひ	あつ	火	朝四時六分	立秋七月廿書
六	ひのひ	あつ	土	朝四時六分	立秋七月廿書
五	ひのひ	あつ	木	朝四時六分	立秋七月廿書
四	ひのひ	あつ	火	朝四時六分	立秋七月廿書
三	ひのひ	あつ	土	朝四時六分	立秋七月廿書
二	ひのひ	あつ	木	朝四時六分	立秋七月廿書
一	ひのひ	あつ	火	朝四時六分	立秋七月廿書



日そく

京都よりハカノ西園よりハ食一分よりハ晝九時八分下の左より
かけちめ九時九分息ハ八時一分左と下の右にあたり

處暑七月中明六時分日の出の日

昼五十四刻半 夜四十五刻半
六時 昼五十九刻半 夜四十一刻余

七	ひのひ	むまひ	木	天あん冊舎君
八	ひのひ	ひび	木	天あん冊舎君
九	ひのひ	さ	木	天あん冊舎君
十	ひのひ	さ	木	天あん冊舎君
十一	ひのひ	さ	木	天あん冊舎君
十二	ひのひ	さ	木	天あん冊舎君
十三	ひのひ	さ	木	天あん冊舎君
十四	ひのひ	さ	木	天あん冊舎君
十五	ひのひ	さ	木	天あん冊舎君
十六	ひのひ	さ	木	天あん冊舎君
十七	ひのひ	さ	木	天あん冊舎君
十八	ひのひ	さ	木	天あん冊舎君
十九	ひのひ	さ	木	天あん冊舎君
二十	ひのひ	さ	木	天あん冊舎君
二十一	ひのひ	さ	木	天あん冊舎君
二十二	ひのひ	さ	木	天あん冊舎君
二十三	ひのひ	さ	木	天あん冊舎君
二十四	ひのひ	さ	木	天あん冊舎君
二十五	ひのひ	さ	木	天あん冊舎君
二十六	ひのひ	さ	木	天あん冊舎君
二十七	ひのひ	さ	木	天あん冊舎君
二十八	ひのひ	さ	木	天あん冊舎君
二十九	ひのひ	さ	木	天あん冊舎君
三十	ひのひ	さ	木	天あん冊舎君
三十一	ひのひ	さ	木	天あん冊舎君
三十二	ひのひ	さ	木	天あん冊舎君
三十三	ひのひ	さ	木	天あん冊舎君
三十四	ひのひ	さ	木	天あん冊舎君
三十五	ひのひ	さ	木	天あん冊舎君
三十六	ひのひ	さ	木	天あん冊舎君
三十七	ひのひ	さ	木	天あん冊舎君
三十八	ひのひ	さ	木	天あん冊舎君
三十九	ひのひ	さ	木	天あん冊舎君
四十	ひのひ	さ	木	天あん冊舎君
四十一	ひのひ	さ	木	天あん冊舎君
四十二	ひのひ	さ	木	天あん冊舎君
四十三	ひのひ	さ	木	天あん冊舎君
四十四	ひのひ	さ	木	天あん冊舎君
四十五	ひのひ	さ	木	天あん冊舎君
四十六	ひのひ	さ	木	天あん冊舎君
四十七	ひのひ	さ	木	天あん冊舎君
四十八	ひのひ	さ	木	天あん冊舎君
四十九	ひのひ	さ	木	天あん冊舎君
五十	ひのひ	さ	木	天あん冊舎君

白露八月廿七時九分日の出の日

昼五十二刻余 夜四十七刻半

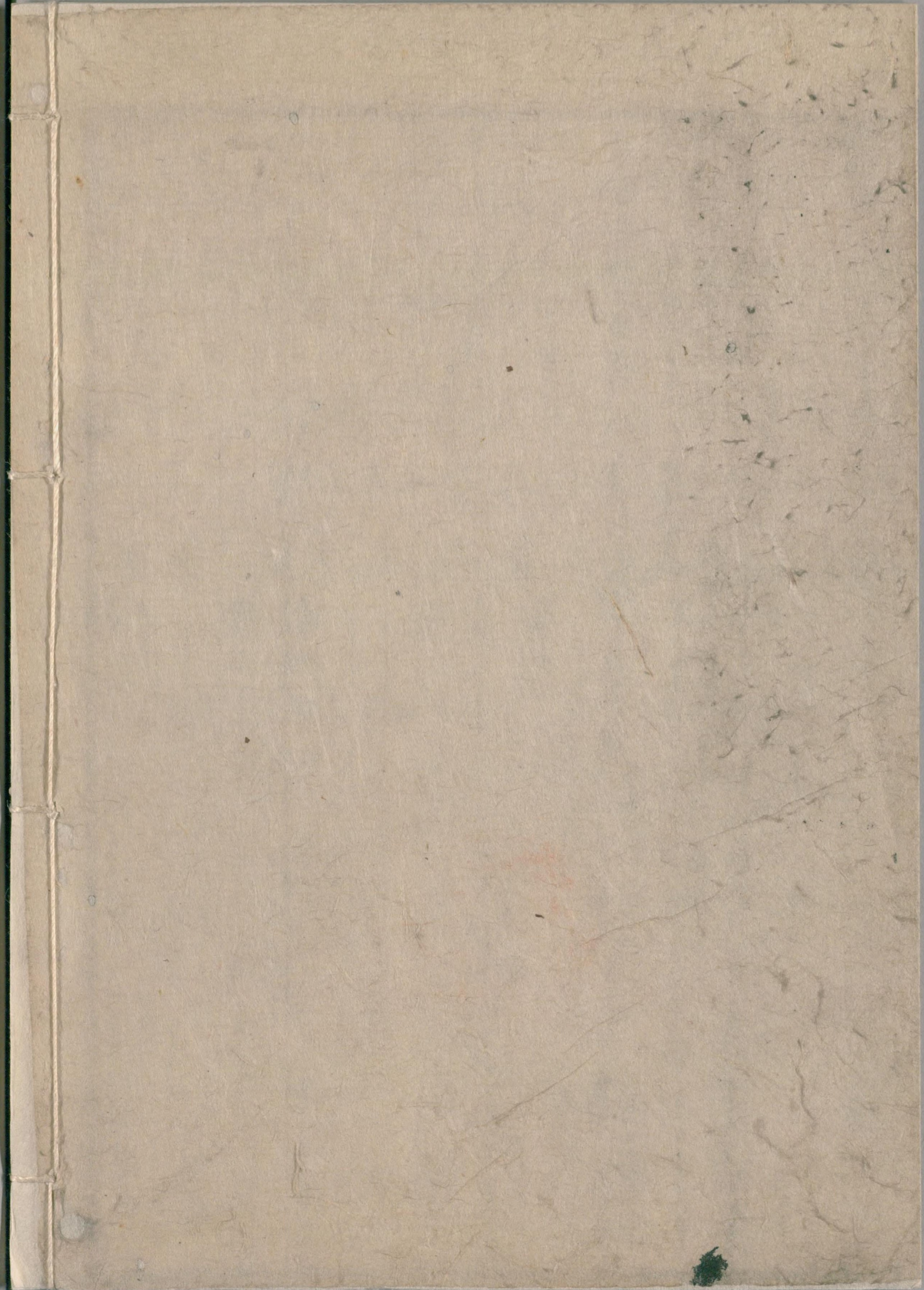
八月大 建辛酉 婁宿 軫水

一	ひのひ	さ	火	天あん冊舎君
二	ひのひ	さ	火	天あん冊舎君
三	ひのひ	さ	火	天あん冊舎君
四	ひのひ	さ	火	天あん冊舎君
五	ひのひ	さ	火	天あん冊舎君
六	ひのひ	さ	火	天あん冊舎君
七	ひのひ	さ	火	天あん冊舎君
八	ひのひ	さ	火	天あん冊舎君
九	ひのひ	さ	火	天あん冊舎君
十	ひのひ	さ	火	天あん冊舎君
十一	ひのひ	さ	火	天あん冊舎君
十二	ひのひ	さ	火	天あん冊舎君
十三	ひのひ	さ	火	天あん冊舎君
十四	ひのひ	さ	火	天あん冊舎君
十五	ひのひ	さ	火	天あん冊舎君
十六	ひのひ	さ	火	天あん冊舎君
十七	ひのひ	さ	火	天あん冊舎君
十八	ひのひ	さ	火	天あん冊舎君
十九	ひのひ	さ	火	天あん冊舎君
二十	ひのひ	さ	火	天あん冊舎君
二十一	ひのひ	さ	火	天あん冊舎君
二十二	ひのひ	さ	火	天あん冊舎君
二十三	ひのひ	さ	火	天あん冊舎君
二十四	ひのひ	さ	火	天あん冊舎君
二十五	ひのひ	さ	火	天あん冊舎君
二十六	ひのひ	さ	火	天あん冊舎君
二十七	ひのひ	さ	火	天あん冊舎君
二十八	ひのひ	さ	火	天あん冊舎君
二十九	ひのひ	さ	火	天あん冊舎君
三十	ひのひ	さ	火	天あん冊舎君
三十一	ひのひ	さ	火	天あん冊舎君
三十二	ひのひ	さ	火	天あん冊舎君
三十三	ひのひ	さ	火	天あん冊舎君
三十四	ひのひ	さ	火	天あん冊舎君
三十五	ひのひ	さ	火	天あん冊舎君
三十六	ひのひ	さ	火	天あん冊舎君
三十七	ひのひ	さ	火	天あん冊舎君
三十八	ひのひ	さ	火	天あん冊舎君
三十九	ひのひ	さ	火	天あん冊舎君
四十	ひのひ	さ	火	天あん冊舎君
四十一	ひのひ	さ	火	天あん冊舎君
四十二	ひのひ	さ	火	天あん冊舎君
四十三	ひのひ	さ	火	天あん冊舎君
四十四	ひのひ	さ	火	天あん冊舎君
四十五	ひのひ	さ	火	天あん冊舎君
四十六	ひのひ	さ	火	天あん冊舎君
四十七	ひのひ	さ	火	天あん冊舎君
四十八	ひのひ	さ	火	天あん冊舎君
四十九	ひのひ	さ	火	天あん冊舎君
五十	ひのひ	さ	火	天あん冊舎君

秋分八月中会曉七時一分日の出の日

昼五十一刻 夜四十五刻





国立国会図書館 タイトル『南都暦』 請求記号 寄別12-6-13

ガラス使用