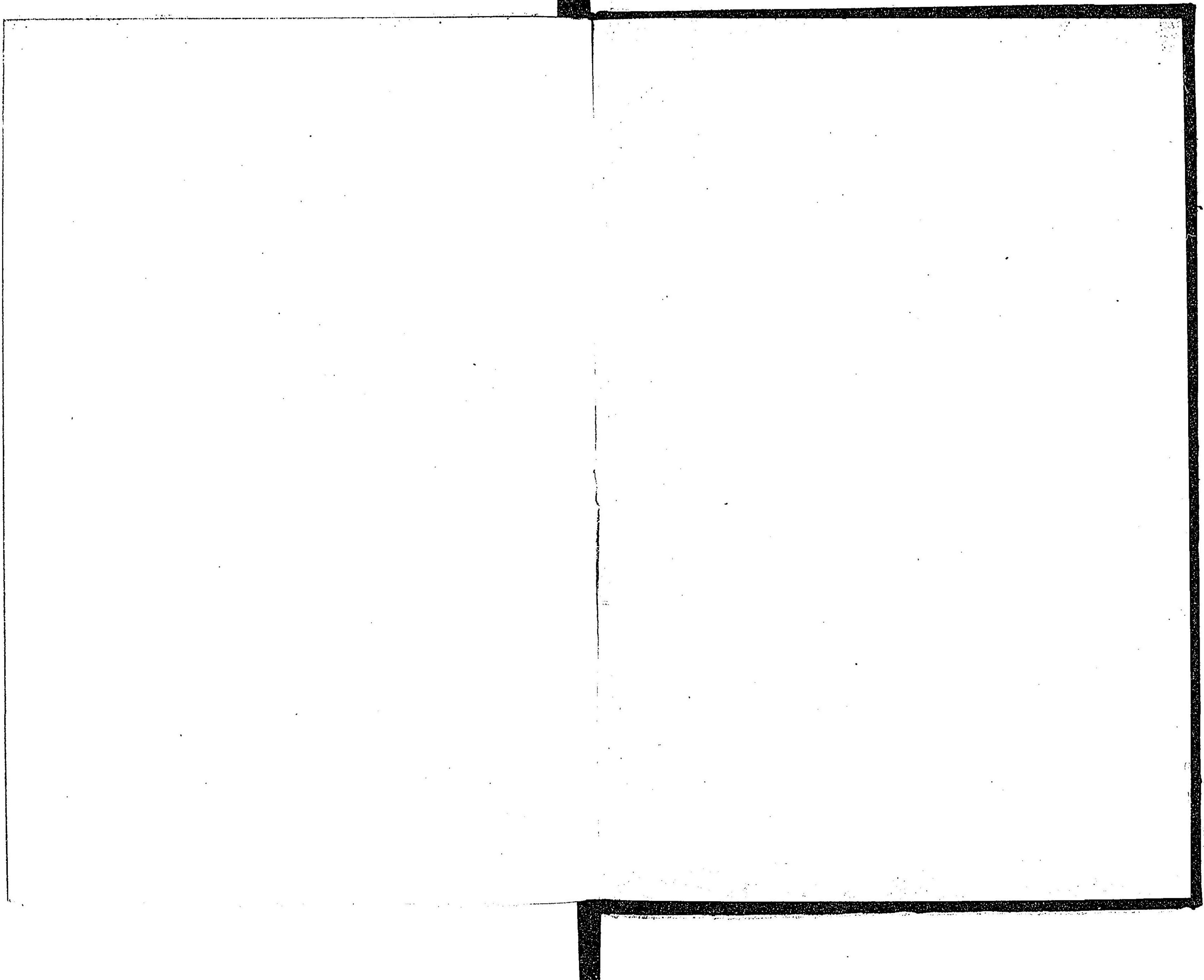


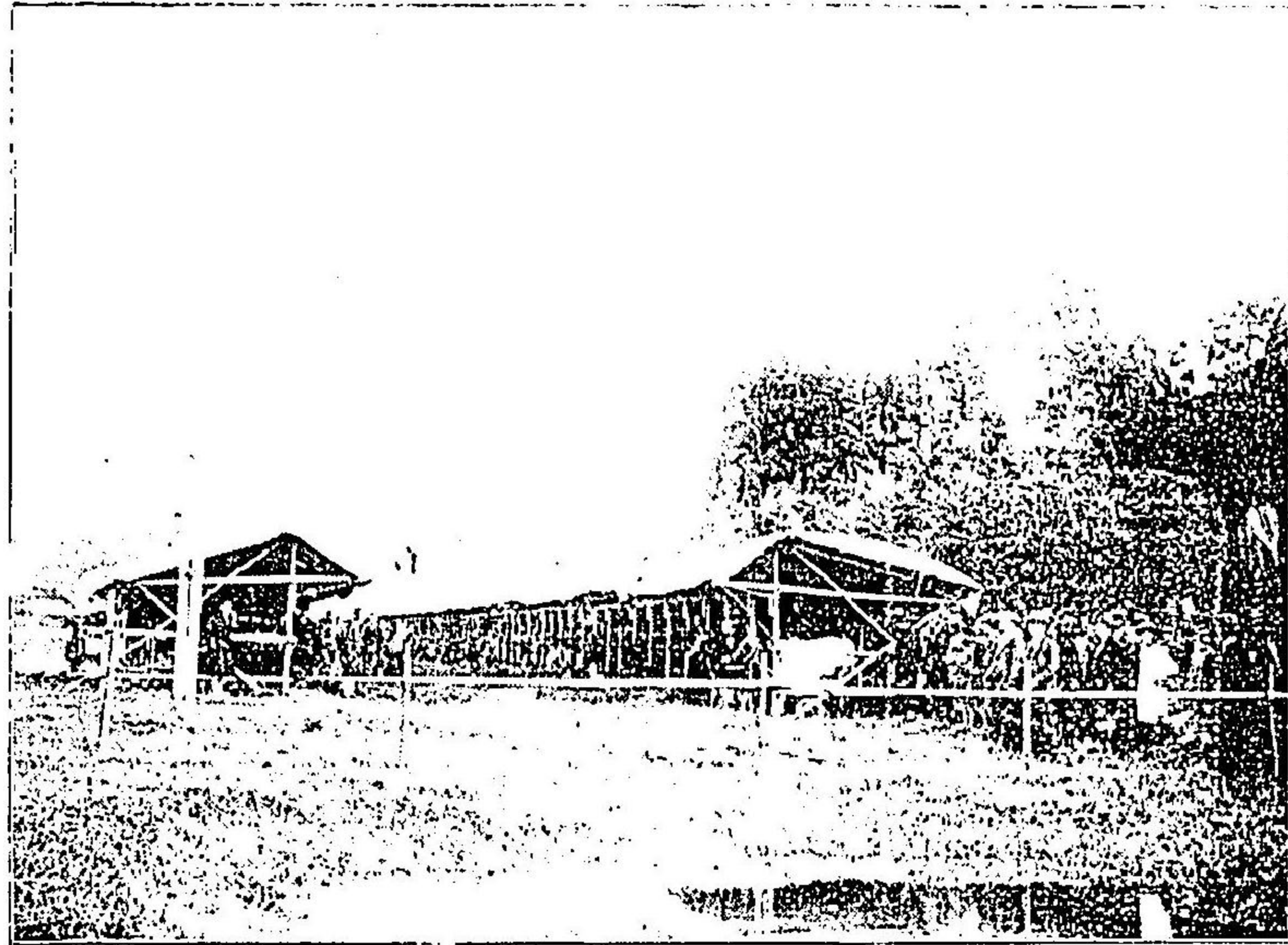
産

201

岡山縣
馬畜
匹牛
共進會
事務報告

五





岡山縣畜牛共進會場



岡山縣馬匹共進會場

岡山縣畜馬匹共進會事務報告目次



- 五、褒賞
- 六、儀式
- 七、汽車賃割引

一 二 一七 一九 三四 四七 五八



岡山縣畜牛馬匹共進會事務報告

一、開催ノ由來

岡山縣ニ於ケル畜産共進會ノ開催ハ明治三十二年五月岡山市ニ開キタル岡山縣米外十二種共進會中僅ニ畜牛ノ出品ヲ加ヘテラレタルヲ以テ其ノ嚆矢ト爲ス其後中國六縣聯合畜産共進會ハ既ニ四回開催セラレタレトモ縣下ヲ區域トシタル共進會ハ全ク中絶シ拾年ノ久シキ途ニ其開催ヲ見サリシカ四十二年十一月通常縣會ニ於テ畜産共進會開催ノ件ニ關シ左記意見書ノ提出アリタリ

意見書

本縣ノ畜産業ハ年々改良進歩ノ實ヲ擧ケ大ニ其面目ヲ改ムルニ至レリト雖モ尙益殖業ヲ發展セシメテ其ノ利益ヲ全フセシニハ更ニ新進開運ノ計ナカルベカラス而シテ本會ハ之カ尤モ適切ナル一策トシ四十二年度ニ於テ本縣畜産共進會開設ノ提案アラントテ望ム

右建議ノ直チニ議題トナリテ可決スルヤ會期切迫ノ際追加豫算トシテ縣會ニ提出シ難キヲ以テ該共進會開設ニ關スル經費豫算ハ縣參事會ニ提出スルノ希望ト其決議權ヲ縣會ヨリ縣參事會ニ委託スルコトニ決シタルニヨリ四十二年二月ノ縣參事會ニ畜牛共進會費金壹千九百八拾壹圓貳錢馬匹共進會費金壹千九圓四錢ノ議決ヲ經事務委員ヲ

命シ會場ノ設計、諸規則ノ立案、出品ノ配當、ニ着手シ審査長ノ派遣ヲ農商務省、馬政局ニ申請シ共進會ノ組織
茲ニ成ル

二、規程

岡山縣畜牛共進會規則

第一章 總則

第一條 本會ハ岡山縣畜牛共進會ト稱ス

第二條 本會事務所ヲ岡山縣廳内ニ置ク

第三條 本會ハ明治四十二年十月一日ヨリ同月五日迄岡山市後樂園ニ於テ開會ス

第二章 出品

第四條 出品人ハ本縣内ニ居住スルモノニ限ル

第五條 出品牛ハ左ノ制限ニ依ルベシ

- 一、出品人ニ於テ一ケ年以上所有又ハ管理シタルモノ
- 一、年齡滿一ケ年半以上五ケ年以下ノモノ
- 一、乳用牛ニアリテハ一ケ年以内ニ「ツベルクリン」検査ヲ受ケ健康証ヲ有スルモノ

第六條 前條制限外ノモノト雖モ本會ノ承認ヲ經タルモノハ參考品トシテ出陳スルコトヲ得

第七條 出品セントスルモノハ明治四十二年八月末日迄ニ出品目錄及解説書ヲ本會事務所ヘ差出スベシ

第八條 出品牛ハ明治四十二年九月三十日會場ニ搬入シ十月六日搬出スベシ搬入ニ際シテハ健康診斷ヲ行ヒ疾病
ニ罹レルカ亦ハ其ノ疑アルモノハ搬入ヲ拒絕ス

出品牛ハ會期中搬出スルコトヲ得ズ若シ出品外泊ヲ希望スルモノハ其旨届出デ係員ノ許可ヲ受クベシ

第九條 出品牛ハ本會ニ於テ保護ヲナスト雖不慮ノ災害又ハ病傷斃死ハ本會其責ニ任セス

第十條 出品牛ニ對シテハ本會ニ於テ看守人ヲ附スト雖出品人ニ於テ別ニ相當看護人ヲ附スルヲ妨ゲス

第三章 會場

第十一條 會場ハ毎日午前八時ニ開キ午後四時ニ閉ヅ但時宜ニ依リ伸縮又ハ入場觀覽ヲ停止スルコトアルベシ

第十二條 出品牛ノ飼料ハ本會ノ負担トス但飼料ノ種類及分量ハ別ニ之ヲ定ム

第十三條 出品牛ニハ本會ヨリ交附スル標札ヲ付スベシ

第十四條 出品牛ハ賣買ノ契約ヲナシタルモノト雖閉會後ニアラザレバ引渡スコトヲ得ズ

第四章 審査

第十五條 參考品ヲ除ク外出品ハ總テ審査ヲナスモノトス

第十六條 出品牛ノ審査ハ明治四十二年十月一日ニ始メ同月三日ニ終了スルモノトス

第十七條 出品人ハ出品ノ審査ヲ拒ミ若シクハ之ヲ辭シ再審ヲ請求シ授與ノ褒賞ヲ辭シ若シクハ之ヲ拒ミ又ハ審査ノ決定ニ對シ異議ノ申立ヲナスコトヲ得ズ

第五章 褒賞

第十八條 出品牛審査ノ結果優等ナルモノハ左ノ等級ニ從ヒ出品人ニ對シテ褒賞ヲ授與ス

一等賞 二等賞 三等賞 四等賞

賞金ハ農商務省令産牛獎勵規程ニ依リ賞金ノ下付ヲ農商務大臣ニ請フモノトス

第十九條 畜産業ニ關シ特別ノ功勞アルモノハ特ニ功勞賞又ハ追賞ヲ授與スルコトアルベシ

第二十條 褒賞授與式ハ明治四十二年十月四日之ヲ行フ

第六章 參觀人心得

第二十一條 本會開會中ハ毎日午前八時ヨリ午後四時迄衆庶ノ參觀ヲ許ス

第二十二條 瘋癲、醉狂其他場内ノ取締ニ付妨害ノ虞アリト認ムル者ハ入場ヲ拒絕シ或ハ場外ニ退出セシムルコトアルベシ

トアルベシ

第二十三條 出品ニアラザル畜類ヲ牽キ入場スルヲ許サズ

第二十四條 參觀人ハ看守人ノ承諾ヲ得ルニ非ザレハ出品ニ觸ルコトヲ得ズ

第七章 事務

第二十五條 本會ハ左ノ職員ヲ置ク

審査長

審査員

事務委員長

事務委員

第二十六條 審査長ハ農商務省ヨリ派遣ヲ請ヒ審査員ハ審査長ノ推舉ニヨリ知事之ヲ囑託ス

審査長ハ審査ニ關スル諸規程ヲ定メ審査事務ヲ總理ス

審査員ハ審査長ノ指揮ヲ承ケ審査事務ニ従事ス

第二十七條 事務委員長ハ内務部長ノ職ニアル事務官ヲ以テ之ニ充テ事務ヲ掌理ス

事務委員ハ主務吏員ヲ以テ之ニ充テ事務委員長ノ指揮ヲ受ケ事務ニ従事ス

出品目録様式

出品目録

郡市町村大字

出品人 何

某 印

牛

六

| 種類名 | 號 | 性 | 毛色 | 年齡 | 體尺 | 產地 | 用途 | 賣否ノ別 |
|-----|---|---|----|----|----|----|----|------|
| | | | | | | | | |

右之通候也

明治四十二年 月 日

岡山縣畜牛共進會御中

解 說 書

| 出品人ノ職業及事業功績 | 褒 賞 | 出品牛ノ成績 | 飼養年月 | 出品牛ノ血統 |
|-------------|-----|--------|------|--------|
| | | | | |

岡山縣馬匹共進會規則

第一章 總 則

第一條 本會ハ岡山縣馬匹共進會ト稱ス

第二條 本會事務所ヲ岡山縣廳内ニ置ク

第三條 本會ハ明治四十二年十月一日ヨリ同月五日迄岡山市後樂園ニ於テ開會ス

第二章 出 品

第四條 出品人ハ本縣内ニ居住スルモノニ限ル

第五條 出品馬ハ左ノ制限ニ依ルベシ

一、本縣内ニ於テ生産シタルモノトス但シ縣外生産ト雖出品人ニ於テ一ケ年以上所有又ハ管理シタルモノハ此ノ限ニテラス

二、年齡二歳以上六歳以下トス

第六條 前條制限外ノモノト雖モ本會ノ承認ヲ經タルモノハ參考品トシテ出陳スルコトヲ得

第七條 出品セシトスルモノハ明治四十二年八月末日迄ニ出品目錄及解說書ヲ本會事務所ヘ差出スベシ

第八條 出品馬匹ハ明治四十二年九月三十日會場ニ搬入シ十月六日搬出スベシ搬入ニ際シテハ健康診斷ヲ行ヒ疾

病ニ罹レルカ亦ハ其ノ疑ナルモノハ搬入ヲ拒絶ス

七

出品馬匹ハ會期中搬出スルコトヲ得ズ若シ出品外泊ヲ希望スルモノハ其旨届出デ係員ノ許可ヲ受クベシ

第九條 出品馬匹ハ本會ニ於テ保護ヲナスト雖不慮ノ災害又ハ病傷斃死ハ本會其責ニ任セス

第十條 出品馬匹ニ對シテハ本會ニ於テ看守人ヲ附スト雖出品人ニ於テ別ニ相當看護人ヲ附スルヲ妨グス

第三章 會場

第十一條 會場ハ毎日午前八時ニ開キ午後四時ニ閉ヅ但時宜ニ依リ伸縮又ハ入場觀覽ヲ停止スルコトアルベシ

第十二條 出品馬匹ノ飼料ハ本會ノ負担トス但飼料ノ種類及分量ハ別ニ之ヲ定ム

第十三條 出品馬匹ニハ本會ヨリ交附スル標札ヲ付スベシ

第十四條 出品馬匹ハ賣買ノ契約ヲナシタルモノト雖閉會後ニアラザレバ引渡スコトヲ得ズ

第四章 審査

第十五條 參考品ヲ除ク外出品ハ總テ審査ヲナスモノトス

第十六條 出品人ハ出品馬匹ノ審査ヲ拒ミ若シクハ之ヲ辭シ再審ヲ請求シ授與ノ褒賞ヲ辭シ若シクハ之ヲ拒ミ又ハ審査ノ決定ニ對シ異議ノ申立ヲナスコトヲ得ズ

第五章 褒賞

第十七條 出品ハ審査ノ結果優良ナルモノニハ褒賞授與ヲ馬政長官ニ請フモノトス

第十八條 産馬業ニ關シ特別ノ功勞アルモノハ特ニ功勞賞又ハ追賞ヲ授與スルコトアルベシ

第十九條 褒賞授與式ハ明治四十二年十月四日之ヲ行フ

第六章 參觀人心得

第二十條 本會開會中ハ毎日午前八時ヨリ午后四時迄衆庶ノ參觀ヲ許ス

第二十一條 瘋癲、醉狂其他場内ノ取締ニ付妨害ノ虞アリト認ムル者ハ入場ヲ拒絕シ或ハ場外ニ退出セシムルコトアルベシ

第二十二條 出品ニアラザル畜類ヲ牽キ入場スルヲ許サズ

第二十三條 參觀人ハ看守人ノ承諾ヲ得ルニ非ザレハ出品ニ觸ルコトヲ得ズ

第七章 事務

第二十四條 本會ニ左ノ職員ヲ置ク

事務委員長

事務委員

第二十五條 審査長及審査官ハ馬政局ヨリ派遣ヲ請フモノトス

第二十六條 事務委員長ハ内務部長ノ職ニアル事務官ヲ以テ之ニ充テ事務ヲ掌理ス

事務委員ハ主務吏員ヲ以テ之ニ充テ事務委員長ノ指揮ヲ受ケ事務ニ従事ス

出品目錄様式

出品目録

馬

出品人 郡市町村大字 何 某 ㊟

| 種類名 | 號 | 性 | 毛色 | 年齢 | 体尺 | 産地 | 用途 | 賣否ノ別 |
|-----|---|---|----|----|----|----|----|------|
| | | | | | | | | |

右之通候也

明治四十二年 月 日

岡山縣馬匹共進會御中

解説書

| 出品馬匹ノ飼養年月 | 出品馬匹ノ成績 | 褒賞 | 出品人ノ職業及事業功績 |
|-----------|---------|----|-------------|
| | | | |

岡山縣畜牛馬匹共進會出品動物飼料給與規程

第一條 開會中出品ノ牛馬ニハ左ノ飼料及敷藁ヲ給與ス

牛 一日量(三回分)

乾草 壹貫五百匁

大麥(引割)參升

穀 四升

食鹽 三勺

敷藁 貳貫匁

馬 一日量(三回分)

乾草 壹貫匁

大麥(引割)三升

穀 四升

食鹽 三勺

敷藁 貳貫匁

第二條 飼料ハ毎日午前七時、正午及午後四時ノ三回ニ分與シ敷藁ハ午前六時支給スルモノトス

出品牛台帳

| 出品人 | 出品市町村 | 種類 | 性 | 年齡 | 用途 | 血統 | 出品年 月 | 出品成績 | 褒賞 | 職及事業 功績 | 出品人 | 備考 |
|-----|-------|----|---|----|----|----|----------|------|----|------------|-----|----|
| | | | | | | | | | | | | |
| | | | | | | | | | | | | |
| | | | | | | | | | | | | |

(陳列番号) (審査番号) (号)

出品馬台帳

| 出品人 | 出品市町村 | 種類 | 性 | 年齡 | 用途 | 血統 | 出品年 月 | 出品成績 | 褒賞 | 職及事業 功績 | 出品人 | 備考 |
|-----|-------|----|---|----|----|----|----------|------|----|------------|-----|----|
| | | | | | | | | | | | | |
| | | | | | | | | | | | | |
| | | | | | | | | | | | | |

(陳列番号) (審査番号) (号)

經費豫算

岡山縣畜牛共進會費

一金壹千九百八拾壹圓貳錢

內 譯

金百參圓七拾五錢

內

金九拾參圓七拾五錢

金拾圓

金六百貳拾五圓

金參百參拾壹圓五拾錢

金八拾六圓四拾錢

內

金拾八圓

金拾八圓

金五拾圓四拾錢

總

額

陳列場費

陳列場日覆延千二百五十尺一尺金七錢五厘

木札二百五拾枚一枚金四錢

出品總數百二十五頭一頭平均五圓

飼料

雜給

獸醫延十二日一日金壹圓五拾錢

看守人延六日(晝夜勤)一日金壹圓

備人延七十二日一日金七拾錢

金七拾六圓

內

金貳拾圓

金五拾六圓

金百拾八圓五拾六錢

金貳拾七圓六拾錢

金六拾圓

金貳拾五圓

內

金拾五圓

金拾圓

金貳拾圓

金七拾圓四拾錢

金四百參拾六圓八拾壹錢

內

審查費

十四

審查員手當平均金拾圓貳人

審查員旅費延四百哩一哩五錢車馬費延
二十里一哩金貳拾錢日當延十四日一金壹圓
宿泊料延十二日一泊金壹圓五拾錢

備用品費

消耗品費

印刷費

通信搬費

通信搬費

運搬費

式場費

賞與費

雜費

金貳百八拾七圓八拾壹錢

金八拾四圓

金拾圓

金貳拾五圓

金參拾圓

岡山縣馬匹共進會費

一金壹千九圓四錢

內譯

金四拾壹圓五拾錢

內

金參拾七圓五拾錢

金四圓

金參百圓

金百參拾貳圓六拾錢

金五拾圓四拾錢

總

額

陳列場借家料

飼料貯藏所釜場審查場看守人扣室
借家料

借地料

徵章費

諸雜費

陳列場費

陳列場日覆延五百尺一尺二付金七
錢五厘

木札百枚壹枚二付金四錢

出品總數五十頭一頭平均金六圓

飼料費

雜給

十五

内
 金九圓
 金拾貳圓
 金貳拾九圓四拾錢
 金拾圓
 金六拾圓四拾錢
 金拾八圓貳拾六錢
 金六拾圓
 金貳拾圓
 内
 金拾圓
 金拾圓
 金貳拾圓
 金貳百九拾五圓八拾八錢
 内

獸醫延六日二日金壹圓五拾錢
 看守人延三日(晝夜勤)一日金壹圓
 雇人延四十二日一日金七拾錢
 審查員手當拾圓二人費
 審查員手當拾圓二人費
 備用品費
 消耗品費
 印刷費
 通信運搬費
 通信費
 通運搬費
 式場費
 雜費

金百八拾四圓參拾八錢
 金六拾九圓
 金拾貳圓五拾錢
 金參拾圓

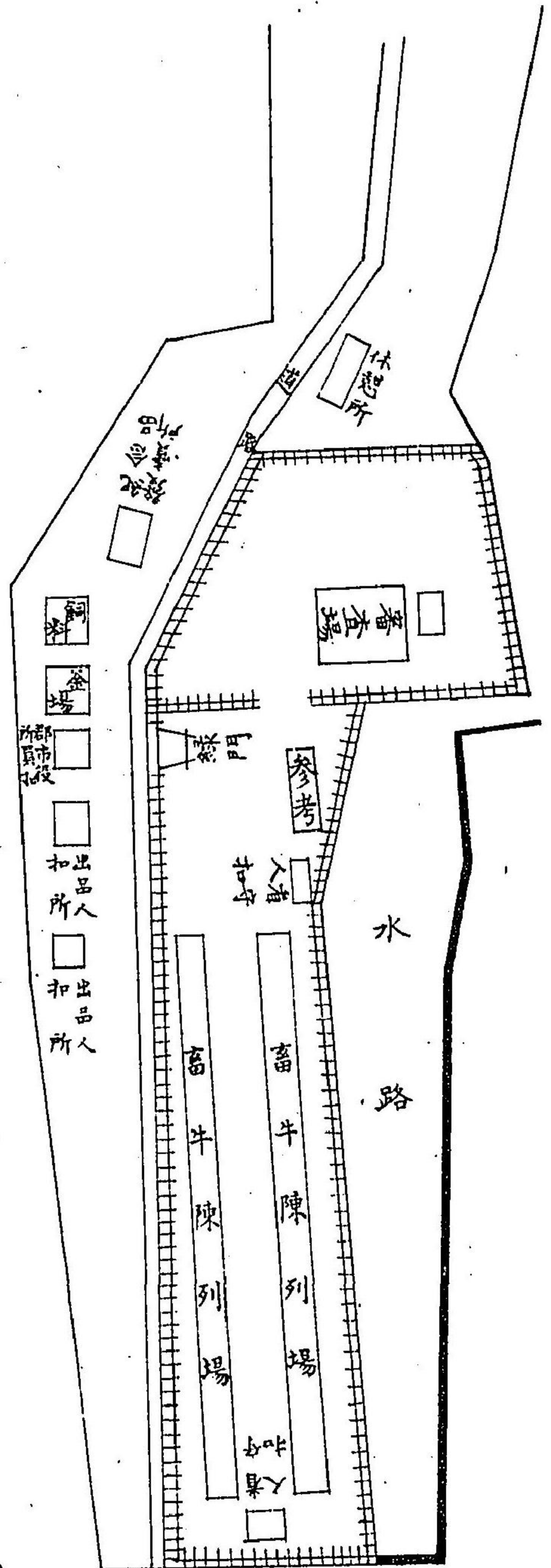
陳列場借家料
 飼料貯藏所釜場審查場看守人扣室
 借家料
 徵章費
 諸雜費

三、土地及建物

畜牛共進會ノ敷地ハ後樂園外上道郡宇野村大字濱地内字下一ノ坪官有荒蕪地貳千八百三拾四坪ヲ割シ馬匹共進會ノ敷地ハ後樂園内ヲ以テ之ニ充テ前者ニハ三百七坪後者ニハ百三拾五坪ノ建物ヲナセリ今兩會ノ建物ヲ詳細ニ表示セハ左ノ如シ

| 名稱 | 棟數 | | 坪數 | | 計數 | |
|---------|----|---|-----|-----|----|---|
| | 牛 | 馬 | 牛 | 馬 | 牛 | 馬 |
| 陳列場 | 三 | 三 | 二五〇 | 一〇〇 | 三 | 三 |
| 參考品陳列場 | 一 | 一 | 一八 | 二 | 一 | 一 |
| 審查場 | 三 | 三 | 九 | 九 | 三 | 三 |
| 飼料室 | 一 | 一 | 六 | 六 | 一 | 一 |
| 釜場 | 一 | 一 | 六 | 六 | 一 | 一 |
| 郡市役所員扣所 | 一 | 一 | 一 | 一 | 一 | 一 |
| 計數 | | | | | 廿七 | |

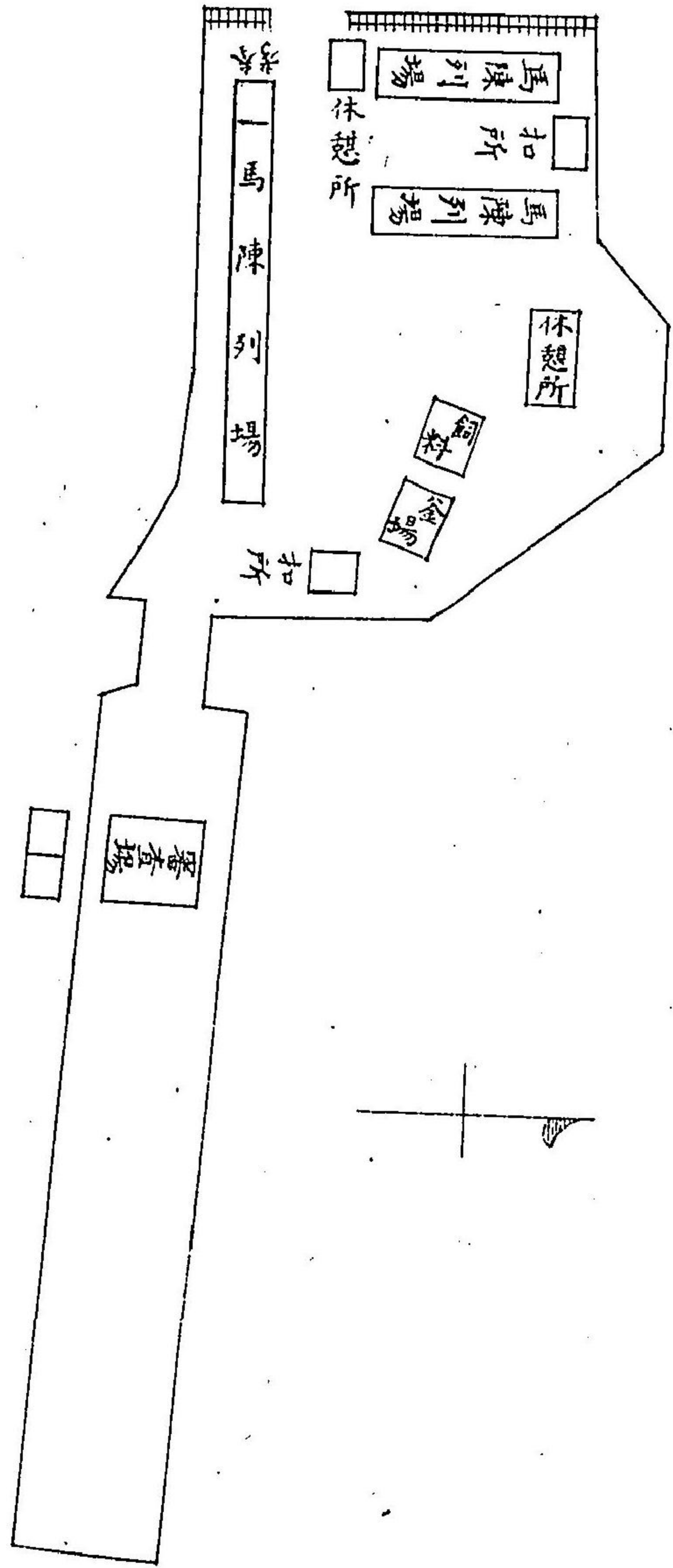
岡山縣畜牛共進會々場圖



右ノ外共進會事務所ニハ後樂園竹ノ間ヲ式場、接待所、來賓控所ニハ全園鶴鳴館榮唱、墨流、能舞臺ヲ充用セリ

| 出品人扣所 | 看守人扣所 | 休憩所 | 紀念品發賣所 | 木柵 | 合計 |
|-------|-------|-----|--------|----|----|
| 三 | 一 | 三 | 三 | | |
| 二 | 一 | 一 | 一 | | |
| 二 | 一 | 二 | 三 | | |
| 三〇七 | 六 | 六 | 六 | | |
| 一三五 | 六 | 三 | 三 | | |
| 四四九 | 三 | 二 | 九 | 九 | |

岡山縣馬匹共進會々場



四、出品

出品畜牛郡市別種類頭數表

| 郡市名 | 和種 | 全種及雜種 | ホルスタイン種及雜種 | 計 |
|-----|----|-------|------------|----|
| 岡山市 | 4 | 2 | 1 | 7 |
| 赤磐郡 | 1 | 1 | 1 | 3 |
| 和氣郡 | 2 | 2 | 1 | 5 |
| 久米郡 | 3 | 3 | 3 | 9 |
| 島道郡 | 1 | 1 | 1 | 3 |
| 窪川郡 | 2 | 2 | 2 | 6 |
| 小瀬郡 | 4 | 4 | 1 | 9 |
| 後月郡 | 1 | 1 | 1 | 3 |
| 吉房郡 | 1 | 1 | 1 | 3 |
| 上房郡 | 3 | 1 | 1 | 5 |
| 合計 | 25 | 19 | 10 | 54 |

| | | |
|---------|--------|--------|
| 合久英勝苦真阿 | 米田田田庭哲 | 計郡郡郡郡郡 |
| 元 | 一 | 一 |
| 元 | 二 | 一 |
| 元 | 三 | 一 |
| 元 | 四 | 一 |
| 元 | 五 | 一 |
| 元 | 六 | 一 |
| 元 | 七 | 一 |
| 元 | 八 | 一 |
| 元 | 九 | 一 |
| 元 | 十 | 一 |

出品畜牛表
和種之部

| 種類及名号 | 性 | 生 年 月 日 | 毛 色 | 体 尺 | 住 所 | 氏 名 |
|-------|---|----------|-----|------|--------|--------|
| 和種鳴灘号 | 牝 | 明治卅八年五月生 | 黒毛 | 四、六〇 | 真庭郡勝山町 | 山根吾三郎 |
| 第一小松号 | 全 | 全 卅八年五月生 | 全 | 四、四〇 | 阿哲郡熊谷村 | 小松伊右衛門 |
| 日ノ出号 | 全 | 全 卅八年八月生 | 全 | 四、四五 | 上房郡吉川村 | 西崎熊七 |
| 朝日号 | 全 | 全 卅八年生 | 全 | 四、四五 | 真庭郡美川村 | 山谷森吉 |
| 豐美号 | 全 | 全 卅九年生 | 全 | 四、五〇 | 英田郡倉敷町 | 横山千代助 |

| | | | | | | |
|---------|---|-----------|---|------|---------|--------|
| 全 井高号 | 全 | 明治卅九年二月生 | 全 | 四、五四 | 小田郡矢掛町 | 江木 縫三郎 |
| 全 旭号 | 全 | 全 卅九年四月生 | 全 | 四、三〇 | 真庭郡久世町 | 山田 光治郎 |
| 全 泉号 | 全 | 全 卅九年生 | 全 | 四、五〇 | 御津郡今村 | 黒住 幸三 |
| 全 美金号 | 全 | 全 四十一年三月生 | 全 | 四、一〇 | 吉備郡箭田村 | 田邊文左衛門 |
| 全 常磐号 | 全 | 全 | 全 | 四、五〇 | 真庭郡落合町 | 山崎 常太郎 |
| 全 六鳥号 | 全 | 全 | 全 | 四、一〇 | 阿哲郡新郷村 | 面田 長太郎 |
| 全 日野号 | 全 | 全 | 全 | 四、三〇 | 真庭郡美和村 | 木村 歌治郎 |
| 全 日野号 | 全 | 全 | 全 | 四、四〇 | 御津郡宇垣村 | 河田 嘉三郎 |
| 全 芳信号 | 全 | 全 四十年五月生 | 全 | 四、二五 | 阿哲郡矢神村 | 安田 芳治郎 |
| 全 諏訪号 | 全 | 全 四十年八月生 | 全 | 四、一五 | 久米郡加美村 | 池上 禮藏 |
| 全 | 全 | 全 | 全 | 四、一五 | 後月郡山野上村 | 佃 快太郎 |
| 全 | 全 | 全 四十一年三月生 | 全 | 三、八〇 | 阿哲郡上刑部村 | 前川 唯市 |
| 全 第五觀山号 | 全 | 全 | 全 | 四、〇三 | 真庭郡富原村 | 鈴木 崙治郎 |
| 全 香取号 | 全 | 全 卅八年五月生 | 全 | 四、〇〇 | 真庭郡美甘村 | 横山 儀太郎 |
| 全 旭号 | 全 | 全 卅九年四月生 | 全 | 四、〇五 | 阿哲郡新郷村 | 仲田 龜太郎 |

| | | | | | | | | | | | | |
|----------------------------|-----------|----------|----------|----------|------------|------------|----------------------|-----------------------|-------------------|---------------|----------------------|--------------------------|
| 全 ラズレーク井ノオ クレースデーノス号 | 全 武川号 | 全 梅野号 | 全 春雨号 | 全 富山号 | 全 第一松川号 | 全 第二富川号 | 全 セザシホア ラシガツタ号 | 全 エアシヤ改良種 アースト号 | 全 エアシヤ雜種 梅号 | 全 全カセルバトタ号 | 全 エアシヤ五回雜 種國富号 | 全 エアシヤ雜種 第四 川越号 |
| 牝 | 全 | 全 | 全 | 全 | 全 | 全 | 全 | 全 | 全 | 全 | 全 | 全 |
| 三 | 明治卅九年十二月生 | 全 | 全 | 全 | 全 | 全 | 全 | 全 | 全 | 全 | 全 | 全 |
| 歲 | 全 | 全 | 全 | 全 | 全 | 全 | 全 | 全 | 全 | 全 | 全 | 全 |
| 白茶褐斑 | 白赤斑 | 全 | 白赤褐斑 | 赤白斑 | 白赤斑 | 白褐斑 | 白赤斑 | 全 | 褐白斑 | 白赤斑 | 赤白斑 | 白赤斑 |
| 三、八〇 | 三、九〇 | 三、七〇 | 四、〇〇 | 四、二〇 | 三、八〇 | 三、八〇 | 三、六〇 | 四、二〇 | 四、一五 | 三、九〇 | 四、〇〇 | 三、九五 |
| 和氣郡日笠村 | 吉田郡高倉村 | 吉田郡高田村 | 淺口郡連島村 | 御津郡大野村 | 吉田郡高野村 | 和氣郡日笠村 | 全 | 吉備郡岩田村 | 上道郡浦田村 | 邑久郡長濱村 | 吉田郡東吉田村 | 岡山市國富 |
| 延藤林松 | 有木鹿太郎 | 村上宗一 | 西島勸太郎 | 入江七五郎 | 高橋藤一 | 金中平三郎 | 日笠荒治 | 竹内善吉 | 藤本和三郎 | 岡崎重平 | 野口常藏 | 福田正道 |
| 小野幾三郎 | 森本岩吉 | 森本岩吉 | 森本岩吉 | 森本岩吉 | 森本岩吉 | 森本岩吉 | 森本岩吉 | 森本岩吉 | 森本岩吉 | 森本岩吉 | 森本岩吉 | 森本岩吉 |

ホルスタイン種及全雜種之部

| | | |
|----------|---------|------------|
| 全 桃花号 | 全 魁号 | 全 第二稻島号 |
| 全 | 全 | 全 |
| 全 | 全 | 全 |
| 全 | 全 | 全 |
| 赤白斑 | 白赤斑 | 白赤斑 |
| 三、八三 | 三、五五 | 三、九五 |
| 邑久郡太伯村 | 久米郡加美村 | 小田郡金浦町 |
| 森本淺八 | 池上駒太郎 | 池田甚太郎 |

| | | | | | | | | |
|------------------|-----------|------------------------|-------------------|----------|-----------|----------|----------|----------|
| ホルスタイン種 第一稻妻号 | 全 ケク1号 | 全 ペリウオストイ ウイニット号 | 全 第二ヘルキ ルス号 | ホルスタイン雜種 | 全 保芳野号 | 全 別所号 | ホルスタイン雜種 | 全 石壁号 |
| 牝 | 全 | 全 | 全 | 全 | 全 | 全 | 全 | 全 |
| 四 | 全 | 全 | 全 | 全 | 全 | 全 | 全 | 全 |
| 歲 | 全 | 全 | 全 | 全 | 全 | 全 | 全 | 全 |
| 白赤斑 | 白黒斑 | 白黒斑 | 全 | 黒白斑 | 黒毛 | 黒白斑 | 白黒斑 | 黒毛 |
| 四、七五 | 四、八〇 | 四、七〇 | 四、二〇 | 四、四五 | 四、二五 | 四、一〇 | 四、三〇 | 四、一五 |
| 吉田郡上加茂村 | 邑久郡産牛組イ有 | 邑久郡産牛組合有 | 小田郡今井村 | 邑久郡太伯村 | 久米郡大倭村 | 後月郡共和村 | 小田郡笠岡町 | 川上郡高倉村 |
| 内田貞太郎 | 野口金藏 | 島村勘平 | 藤原政治 | 柴田覺一 | 赤田長太維 | 北本卯一郎 | 藤井豊太郎 | 仁科小太郎 |
| 井田治九郎 | 井田治九郎 | 井田治九郎 | 井田治九郎 | 井田治九郎 | 井田治九郎 | 井田治九郎 | 井田治九郎 | 井田治九郎 |

| | | |
|-------------|------------|-----------|
| 合久英勝苦真阿川上吉後 | 米田田田庭哲上房備月 | 計郡郡郡郡郡郡郡郡 |
| 三 | 二 | 一 |
| 一 | 二 | 一 |
| 一 | 一 | 一 |

出品馬匹表

| 名稱 | 種 | 類 | 性 | 年齡 | 毛色 | 產地 | 血統 | 住品氏人 |
|------|----|---|---|----|-----|--------|--------------|--------------|
| 千代田号 | 雜種 | 種 | 牡 | 五才 | 鹿毛 | 鳥取縣東伯郡 | 父二回雜種 母雜種青柳号 | 上道郡富山村 笠原勘次郎 |
| 光英号 | 雜種 | 種 | 牡 | 五才 | 星鹿毛 | 北海道 | 不詳 | 御津郡伊島村 光田 音吉 |
| 尾上号 | 雜種 | 種 | 牡 | 五才 | 黑鹿毛 | 千葉縣 | 不詳 | 上道郡財田村 光岡 傳八 |

| 三日月号 | 英衆号 | 魁号 | 孔雀号 | 布龍号 | 天隆号 | 東号 | 第一号 | 大山号 | 早風号 | ヒエン号 | 一房号 |
|--------|-------------------------|--------------|-------------------|-------------------|-------------------|--------|-------------|------------------|-------------------------|--------|----------------|
| 雜種 | 四回雜種 | 種 | 種 | 種 | 種 | 種 | 一回雜種 | 種 | 種 | 種 | 種 |
| 牡 | 牡 | 牡 | 牡 | 牡 | 牡 | 牡 | 騾 | 牡 | 牡 | 牡 | 牡 |
| 五才青 | 五才栗 | 五才栗 | 五才栗 | 五才栗 | 四才流 | 三才紅 | 三才黑 | 三才栗 | 三才黑 | 三才鹿 | 二才青 |
| 毛 | 毛 | 毛 | 毛 | 毛 | 毛 | 毛 | 毛 | 毛 | 毛 | 毛 | 毛 |
| 北海道 | 鳥取縣東伯郡 | 鳥根縣仁多郡 | 靜岡縣 | 廣島縣備后國 | 鳥取縣西伯郡 | 鳥根縣出雲國 | 廣島縣比婆郡 | 鳥取縣東伯郡 | 岡山縣真庭郡 | 島根縣出雲國 | 岡山縣美南郡 |
| 不詳 | 父米國トロッター三回雜種 母トロッター三回雜種 | 父英國ハクニー種 母雜種 | 父下總薩サラブレット種 母四回雜種 | 父鳥根種馬所種馬ハクニー種 母不詳 | 父アラブレット種 母アラブレット種 | 不詳 | 父國有種馬洋種 母和種 | 父國有種馬ハクニー号 母一回雜種 | 父トロッター種ハイラフ 母トロッター種ハイラフ | 不詳 | 父アングロアラブレ種 母和種 |
| 御津郡御野村 | 吉備郡二万村 | 御津郡白石村 | 御津郡馬屋下 | 御津郡新庄村 | 御津郡馬屋下 | 苦田郡吉野村 | 上道郡幡多村 | 苦田郡香々美 | 真庭郡川上村 | 邑久郡豐村 | 苦田郡香々美 |
| 島村浪三郎 | 關元 貞藏 | 野口利久造 | 板野宇平治 | 且 武市 | 野上七五郎 | 山本愛三郎 | 吉田 金造 | 矢野序兵衛 | 龜井熊三郎 | 會原 丈吉 | 武田 敏信 |
| | | | | | | | | | | | 安藤 軍平 |
| | | | | | | | | | | | 那須 石黒 |

| | | | | | | | | | | | | | | | |
|--------|--------|--------|--------|--------|--------|--------|--------|--------|--------|--------|--------|--------|--------|--------|--------|
| 盛松号雜種 | 孤山号種 | 朝霧種 | 小マ号種 | 青柳号種 | 第一号種 | 千早号種 | 千代波号種 | 明月号種 | 夕立号種 | ニッポー種 | 寶山号種 | 荒浪種 | 高一回種 | 和種 | 和種 |
| 牝 | 牝 | 牝 | 牝 | 牝 | 牝 | 牝 | 牝 | 牝 | 牝 | 牝 | 牝 | 牝 | 牝 | 牝 | 牝 |
| 三才鹿毛 | 三才鹿毛 | 三才青毛 | 四才青毛 | 四才鹿毛 | 四才鹿毛 | 四才鹿毛 | 四才鹿毛 | 四才鹿毛 | 五才栗毛 | 六才青毛 | 六才青毛 | 六才青毛 | 六才鹿毛 | 六才青毛 | 四才青毛 |
| 岩手縣 | 岩手縣 | 南村 | 真庭郡湯原村 | 鳥取縣東伯郡 | 鳥取縣 | 鳥取縣西伯郡 | 勝田郡古吉野 | 勝田郡北吉野 | 阿哲郡矢神村 | 鳥取縣東伯郡 | 阿哲郡矢神村 | 阿哲郡矢神村 | 岩手縣 | 阿哲郡上刑部 | 隱岐國 |
| 父洋種 | 母和種 | 不詳 | 母雜種 | 母雜種 | 母雜種 | 母雜種 | 不詳 | 不詳 | 不詳 | 父トロッター | 父トロッター | 父和種 | 父洋種 | 父和種 | 不詳 |
| 母和種 | 母和種 | 不詳 | 母和種 | 母和種 | 母和種 | 母和種 | 母和種 | 母和種 | 母和種 | 母和種 | 母和種 | 母和種 | 母和種 | 母和種 | 母和種 |
| 苦田郡田邑村 | 苦田郡東吉野 | 勝田郡北吉野 | 勝田郡北吉野 | 真庭郡湯原村 | 真庭郡湯原村 | 真庭郡湯原村 | 真庭郡湯原村 | 真庭郡湯原村 | 真庭郡湯原村 | 真庭郡湯原村 | 真庭郡湯原村 | 真庭郡湯原村 | 真庭郡湯原村 | 阿哲郡上刑部 | 邑久郡國府村 |
| 土居 通孝 | 桑原久三郎 | 和田 茂作 | 清友照三郎 | 井手元太郎 | 長瀬 正心 | 木村彌十郎 | 桑林彌十郎 | 後藤源治郎 | 妹尾丈治郎 | 伊達助三郎 | 羽場種治良 | 持木國次郎 | 日下虎太郎 | | |

| | | | | | | | | | | | | |
|--------|--------|--------|--------|--------|--------|--------|--------|--------|---------|--------|--------|--------|
| 山中号種 | 第二賜号種 | 大佐号種 | 榮号種 | 千歳号種 | 荒片号種 | 宇野号種 | 美館号種 | 千代田号種 | セリ号種 | 芳代退却種 | 英 蕾一回種 | 多好号種 |
| 牝 | 牝 | 牝 | 牝 | 牝 | 牝 | 牝 | 牝 | 牝 | 牝 | 牝 | 牝 | 牝 |
| 二才鹿毛 | 二才鹿毛 | 二才青毛 | 二才鹿毛 | 二才栗毛 | 二才鹿毛 | 二才枋栗毛 | 二才栗毛 | 二才枋栗毛 | 二才鹿毛 | 三才栗毛 | 三才栗毛 | 三才鹿毛 |
| 阿哲郡神代村 | 阿哲郡菅生村 | 阿哲郡上刑部 | 鳥取縣西伯郡 | 苦田郡羽出村 | 苦田郡高田村 | 苦田郡加茂村 | 勝田郡廣野村 | 阿哲郡千屋村 | 南村 | 阿哲郡矢神村 | 岩手縣 | 鳥根縣仁多郡 |
| 父雜種 | 不詳 | 全 | 母雜種 | 母雜種 | 母雜種 | 母雜種 | 母雜種 | 父和種 | 母和種 | 母和種 | 母和種 | 母和種 |
| 母內國種 | 母內國種 | 母內國種 | 母內國種 | 母內國種 | 母內國種 | 母內國種 | 母內國種 | 母內國種 | 母內國種 | 母內國種 | 母內國種 | 母內國種 |
| 阿哲郡神代村 | 阿哲郡菅生村 | 阿哲郡千屋村 | 真庭郡美甘村 | 苦田郡西加茂 | 苦田郡高田村 | 苦田郡加茂村 | 苦田郡高野村 | 阿哲郡千屋村 | 南村 | 阿哲郡刑部村 | 真庭郡湯原村 | 苦田郡田邑村 |
| 上田新太良 | 太田 季藏 | 太田 七郎 | 坂口馬太郎 | 谷口梅太郎 | 内田金五郎 | 片岡松四郎 | 山本春治郎 | 高橋 哲衛 | 上田 吉左衛門 | 大隅樵五郎 | 杉 久治 | 土居 通利 |

| | | | | | | |
|----|--------|-------|-----|--------|--------|-------|
| 雜種 | 雜種 | 牝二才栗毛 | 鳥取縣 | 不詳 | 邑久郡笠加村 | 入江猪太造 |
| 雜種 | 牝五才紅鹿毛 | 北海道 | 不詳 | 御津郡伊島村 | 光田 | 音吉 |

五、褒賞

畜牛共進會優等牛ニ對シテハ明治三十七年四月岡山縣令第三十三號物産共進會規程ニ依リ本縣知事ハ賞牌及褒狀ヲ授與シ尙四十一年五月農商務省令第十一號產牛獎勵規程ニ依リ農商務大臣ハ三等賞以上ノ優等牛ニ賞金及頸紐ヲ授與セラレタリ賞牌ノ種類、賞金額及頸紐ノ區別左ノ如シ

| 區別 | 賞 | 牌 | 賞 | 頸 | 紐 |
|-----|---|---|-------|---|---|
| 一等賞 | 金 | 牌 | 金百圓 | 白 | 紫 |
| 二等賞 | 銀 | 牌 | 金七拾五圓 | 白 | 紅 |
| 三等賞 | 銅 | 牌 | 金五拾圓 | 白 | 綠 |
| 四等賞 | 褒 | 狀 | | | |

岡山縣何郡何村 何 某
 種類名號 (褒等賞狀)
 岡山縣畜牛共進會審査長
 農商務省技師從五位望月瀧三郎
 右審査長ノ薦告ヲ領シ之ヲ授與ス
 明治四十二年十月四日
 岡山縣知事正五位勳四等 谷口留五郎

賞金授與證
 岡山縣何郡何村 何 某
 種類名號 (褒等賞狀)
 右者岡山縣畜牛共進會ニ前記ノ畜牛ヲ出陳シ
 何等賞ヲ得タリ仍テ金何圓ヲ授與ス
 明治四十二年十月四日
 農商務大臣正三位勳一等男爵大浦兼武

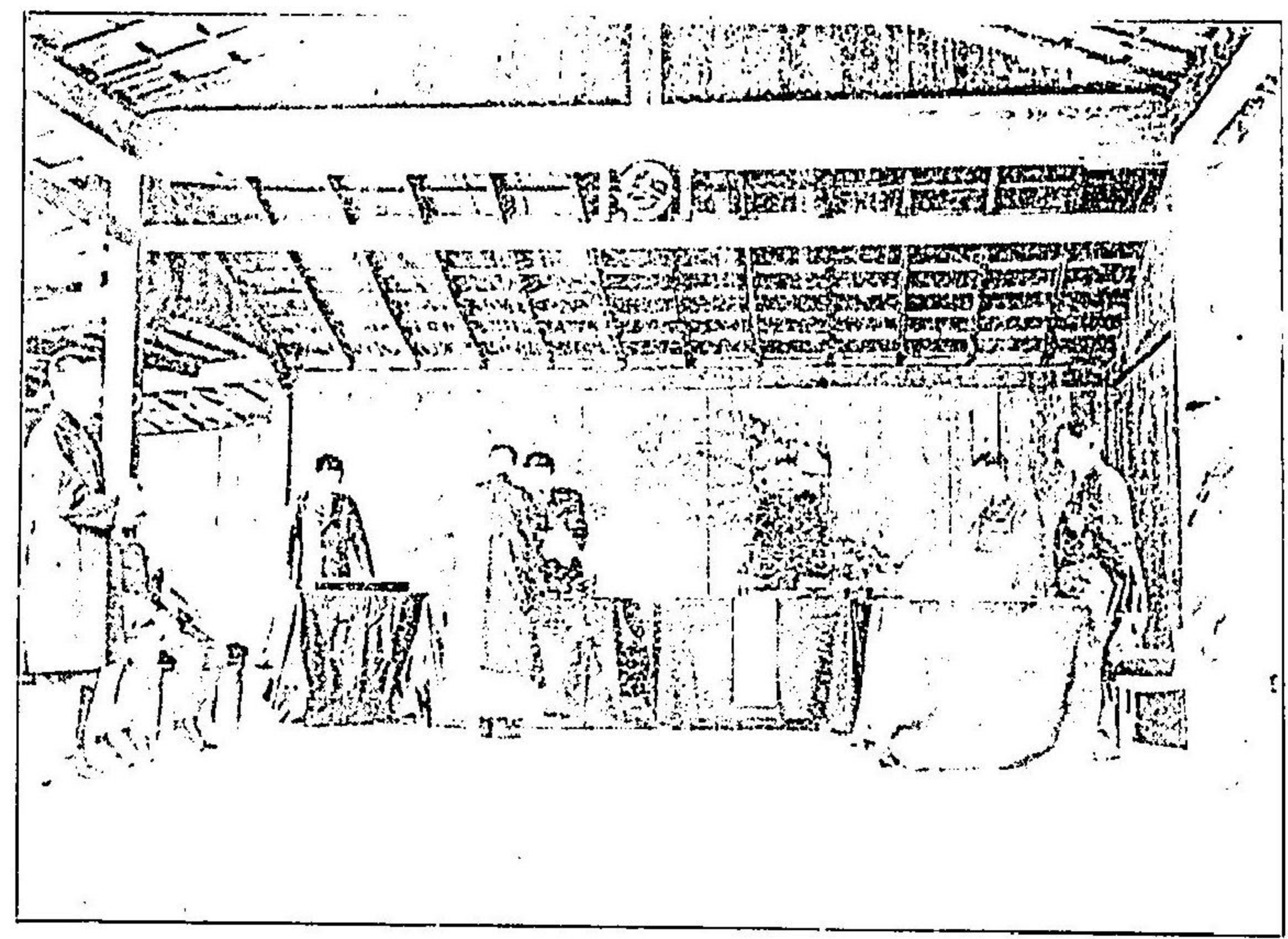
馬匹共進會優等馬匹ニ對シテハ明治三十九年十二月閣令第九号產馬獎勵規程ニ依リ馬政長官ハ賞牌褒狀及賞牌ヲ受ケタルモノニハ賞金ヲ授與セラレタリ賞牌ノ種類及綬ノ區別賞金額左ノ如シ

| 區別 | 賞 | 牌 | 賞 | 綬 |
|-----|---|---|------|---|
| 一等賞 | 金 | 牌 | 金貳百圓 | 紫 |
| 二等賞 | 銀 | 牌 | 金百圓 | 紫 |
| | | | | 白 |

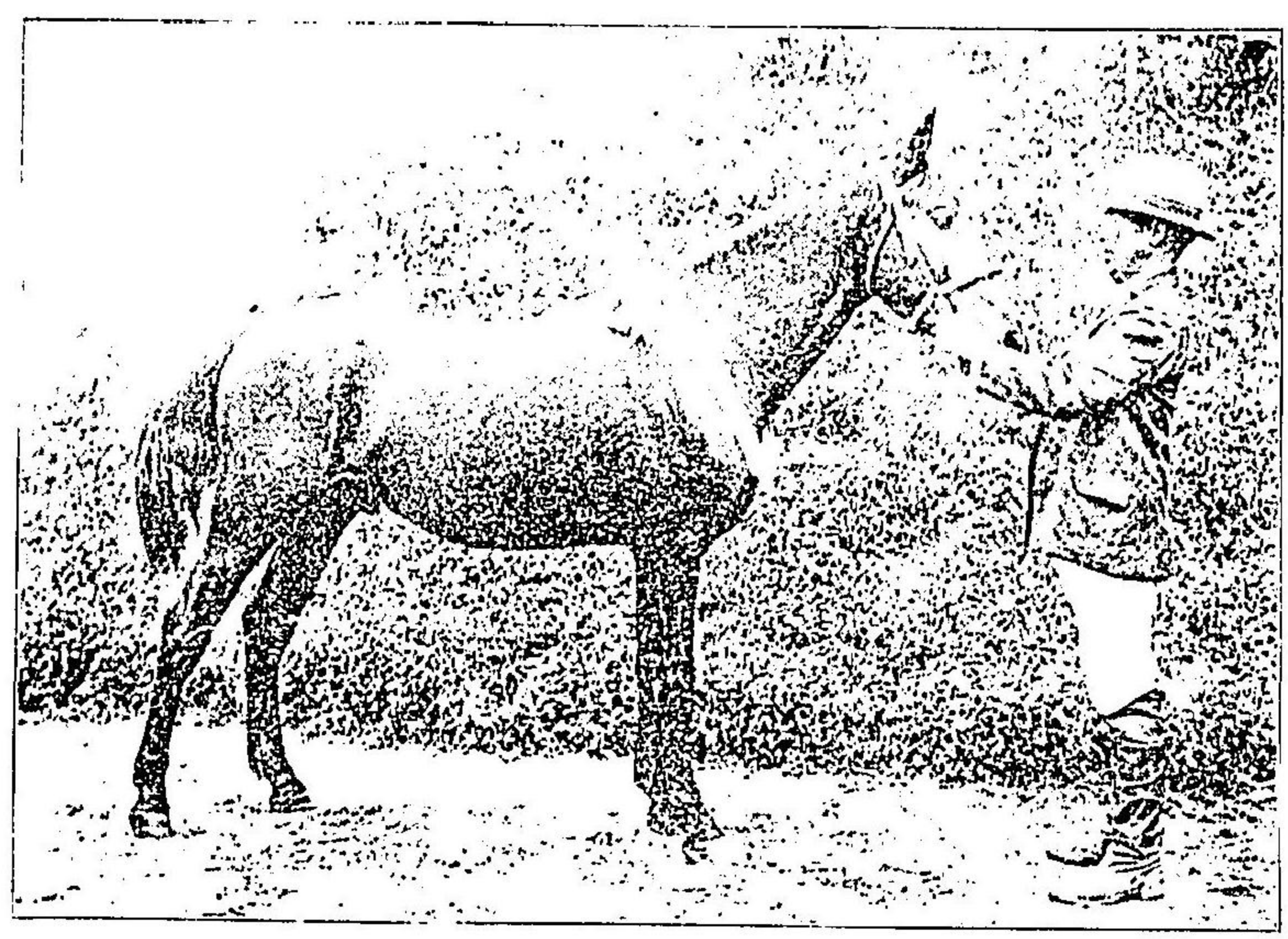
三等賞銅
 四等賞褒
 牌狀
 金五拾圓
 紫
 白

岡山縣何郡
 何 某
 種毛類
 年毛類
 特年毛類
 徵齡色類
 何 某
 審査長正六位勳四等土肥原鑑
 右岡山縣馬匹共進會審査長ノ申告ヲ領シ茲ニ
 何牌及賞金何圓ヲ授與ス
 明治四十二年十月四日
 馬政長官正三位勳二等功一級子爵寺内正毅

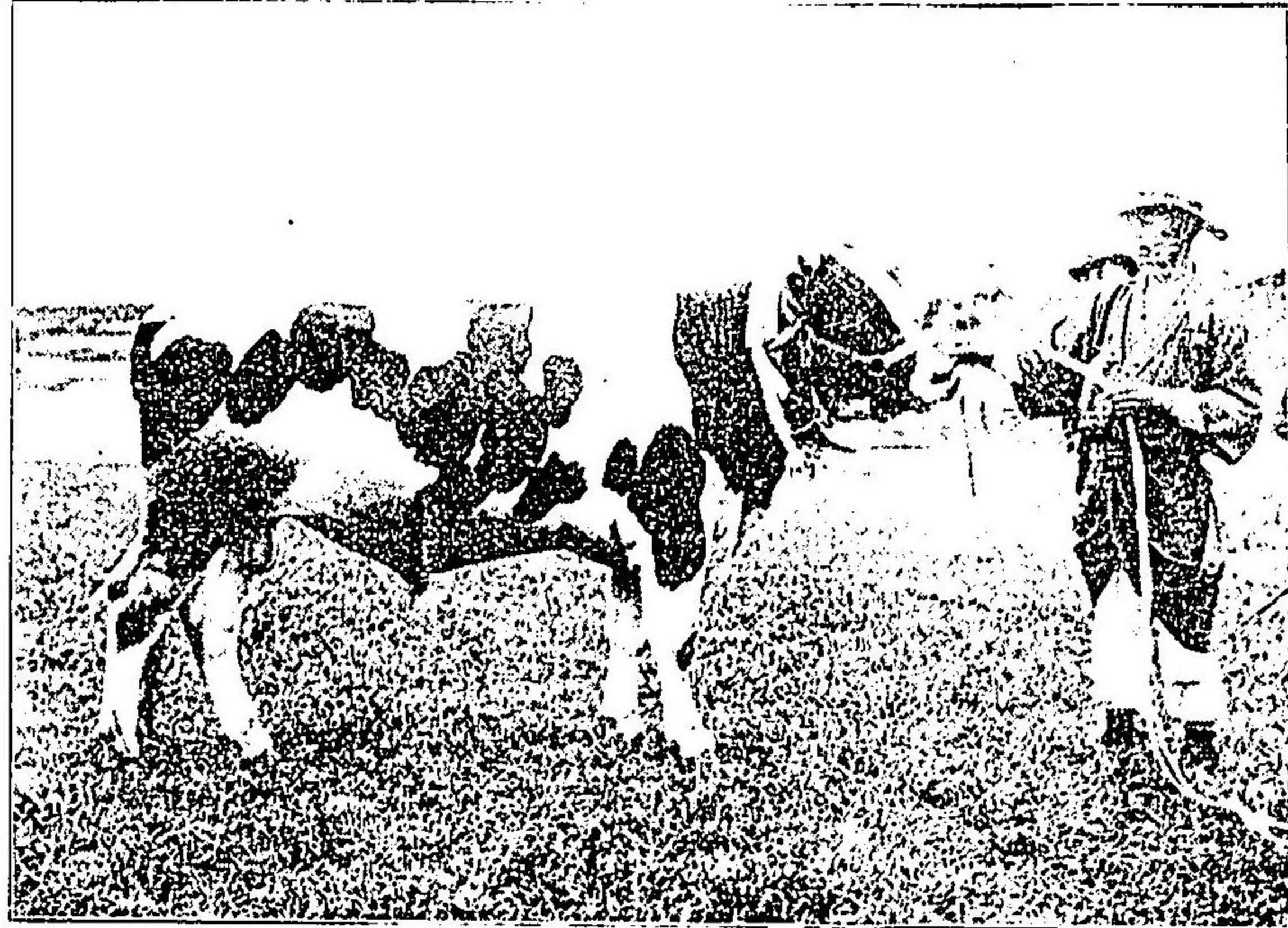
岡山縣何郡
 何 某
 種毛類
 年毛類
 特年毛類
 徵齡色類
 褒 狀
 審査長正六位勳四等土肥原鑑
 右岡山縣馬匹共進會審査長ノ申告ヲ領シ茲ニ
 之ヲ授與ス
 明治四十二年十月四日
 馬政長官正三位勳二等功一級子爵寺内正毅



岡山縣畜牛并馬匹共進會授賞式場



一等賞受領馬匹牡早風號
 (眞庭 龜井三郎)



號トニウチイオウルリニ牡種ソイタスルホ牛畜領受賞等一
(治政原藤者理管有合組牛産郡久邑)



號ソトクノブオスロクニ第牡種ヤシアエ牛畜領受賞等一
(郎三利加草 郡氣和)

岡山縣畜牛共進會受賞頭數郡市別表

| 郡市名 | 出品頭數 | 一等賞 | 二等賞 | 三等賞 | 四等賞 | 合計 |
|-----|------|-----|-----|-----|-----|----|
| 岡山市 | 二 | 一 | 一 | 一 | 一 | 四 |
| 津島郡 | 七 | 一 | 一 | 一 | 一 | 十一 |
| 磐城郡 | 二 | 一 | 一 | 一 | 一 | 五 |
| 赤松郡 | 二 | 一 | 一 | 一 | 一 | 五 |
| 和氣郡 | 二 | 一 | 一 | 一 | 一 | 五 |
| 久米郡 | 二 | 一 | 一 | 一 | 一 | 五 |
| 島根郡 | 三 | 一 | 一 | 一 | 一 | 六 |
| 窪田郡 | 四 | 一 | 一 | 一 | 一 | 七 |
| 淺井郡 | 一〇 | 一 | 一 | 一 | 一 | 十三 |
| 小月郡 | 六 | 一 | 一 | 一 | 一 | 九 |
| 後備郡 | 二 | 一 | 一 | 一 | 一 | 五 |
| 吉房郡 | 二 | 一 | 一 | 一 | 一 | 五 |
| 上野郡 | 三 | 一 | 一 | 一 | 一 | 六 |
| 川上郡 | 五 | 一 | 一 | 一 | 一 | 八 |
| 阿蘇郡 | 八 | 一 | 一 | 一 | 一 | 十一 |
| 真庭郡 | 八 | 一 | 一 | 一 | 一 | 十一 |
| 合計 | 三二 | 一〇 | 一〇 | 一〇 | 一〇 | 五二 |

| | | | | |
|---|---|---|---|---|
| 合 | 久 | 英 | 勝 | 苦 |
| 計 | 米 | 田 | 田 | 田 |
| | 郡 | 郡 | 郡 | 郡 |
| 一 | 三 | 四 | 三 | 二 |
| 二 | | | | |
| 三 | | | | |
| 四 | | | | |
| 五 | | | | |
| 六 | | | | |
| 七 | | | | |
| 八 | | | | |
| 九 | | | | |
| 十 | | | | |

岡山縣畜牛共進會受賞者氏名

| 等級 | 産牛獎金 | 賞牌 | 種 | 類 | 名 | 稱 | 性 | 郡 | 氏名 |
|----|------|----|--------------|-----|-----------|------|---|-----|-------|
| 一等 | 一〇〇 | 金牌 | ホルスタイン種 | ニット | ベリウオイネウイツ | ニット | 牡 | 邑久郡 | 藤原政治 |
| 一等 | 一〇〇 | 金牌 | エアシヤ種 | 第一 | クドソノ | クドソノ | 牡 | 和氣郡 | 草加利三郎 |
| 二等 | 七五 | 銀牌 | ホルスタインフリーラン種 | グリイ | グリイ | グリイ | 牡 | 小田郡 | 島村勘平 |
| 二等 | 七五 | 全 | エアシヤ種 | 八幡 | 八幡 | 八幡 | 牡 | 兒島郡 | 齋藤龜吉 |
| 二等 | 七五 | 全 | ホルスタイン第四回種 | 白出 | 白出 | 白出 | 牝 | 上道郡 | 行地彌三郎 |
| 二等 | 七五 | 全 | エアシヤ種 | トール | トール | トール | 牝 | 和氣郡 | 徳田元作 |
| 二等 | 七五 | 全 | 和種 | 芳信 | 芳信 | 芳信 | 牝 | 阿哲郡 | 安田芳次郎 |
| 三等 | 五〇 | 銅牌 | ホルスタイン種 | 雑種 | 雑種 | 雑種 | 牝 | 小田郡 | 仁科小太郎 |

| 等級 | 産牛獎金 | 賞牌 | 種 | 類 | 名 | 稱 | 性 | 郡 | 氏名 |
|----|------|----|--------------|-----|-----|-----|---|-----|-------|
| 三等 | 五〇 | 銅牌 | ホルスタイン種 | 雑種 | 白出 | 白出 | 牝 | 上道郡 | 徳田惣治 |
| 三等 | 五〇 | 全 | ホルスタイン改良種 | 全 | 小磐井 | 小磐井 | 牝 | 邑久郡 | 出井幸吉 |
| 三等 | 五〇 | 全 | エアシヤ種 | 全 | 水戸 | 水戸 | 牝 | 邑久郡 | 岡田仙吉 |
| 三等 | 五〇 | 全 | 雑種 | 第四 | 四川 | 四川 | 牝 | 小田郡 | 坂本儀一郎 |
| 三等 | 五〇 | 全 | 和種 | 桃花 | 桃花 | 桃花 | 牝 | 都窪郡 | 大河嘉八 |
| 三等 | 五〇 | 全 | 和種 | 龜瀧 | 龜瀧 | 龜瀧 | 牝 | 小田郡 | 秋田彌市郎 |
| 四等 | 五〇 | 褻狀 | ホルスタイン種 | 白山 | 白山 | 白山 | 牝 | 浅口郡 | 小野幾三郎 |
| 四等 | 五〇 | 全 | ホルスタインフリーラン種 | 第二 | 白玉 | 白玉 | 牝 | 邑久郡 | 森本淺八 |
| 四等 | 五〇 | 全 | ホルスタイン種 | 加賀 | 加賀 | 加賀 | 牝 | 眞庭郡 | 山根吾三郎 |
| 四等 | 五〇 | 全 | ホルスタイン種 | 十六 | 山 | 山 | 牝 | 邑久郡 | 近藤伊勢松 |
| 四等 | 五〇 | 全 | ホルスタイン種 | 第十 | テツ | テツ | 牝 | 小田郡 | 田邊文吉 |
| 四等 | 五〇 | 全 | ホルスタイン種 | 第十六 | 山 | 山 | 牝 | 浅口郡 | 仁科鶴平 |
| 四等 | 五〇 | 全 | ホルスタイン種 | 第十六 | 山 | 山 | 牝 | 浅口郡 | 長尾瀬市 |
| 四等 | 五〇 | 全 | ホルスタイン種 | 第十六 | 山 | 山 | 牝 | 浅口郡 | 山本良太郎 |
| 四等 | 五〇 | 全 | ホルスタイン種 | 第十 | テツ | テツ | 牝 | 浅口郡 | 安原喜七 |

| | | | | | | | | | | | | | | |
|-----|-----|-----|--------|-----|--------|----------------|----------|---------|-----|-----------|-----------|-------|-------|-------|
| 四等 | 四等 | 四等 | 四等 | 四等 | 四等 | 四等 | 四等 | 四等 | 四等 | 四等 | 四等 | 四等 | 四等 | 四等 |
| 全 | 全 | 全 | 全 | 全 | 全 | 全 | 全 | 全 | 全 | 全 | 全 | 全 | 全 | 全 |
| 雜種 | 和種 | 和種 | 和種 | 和種 | 全 | エアシヤ種 | エアシヤ五回雜種 | 全 | 全 | 全 | 全 | 全 | エアシヤ種 | エアシヤ種 |
| 石蟹号 | 宮本号 | 宮本号 | 第一小松号 | 井高号 | 第二竹松嶋号 | セザンイオフクドランガッタ号 | 國富号 | カセルバーダ号 | 梅野号 | オフクレーステン号 | ラッスレークホーン | 第二茨戸号 | 音更号 | タロ号 |
| 牝 | 牝 | 牝 | 牝 | 牝 | 牝 | 牝 | 牝 | 牝 | 牝 | 牝 | 牝 | 牝 | 牝 | 牝 |
| 川上郡 | 御津郡 | 御津郡 | 阿哲郎 | 小田郡 | 小田郡 | 和氣郡 | 岡山市 | 邑久郡 | 苦田郡 | 苦田郡 | 和氣郡 | 小田郡 | 和氣郡 | 上道郡 |
| 井田 | 秋山 | 秋山 | 小松伊右衛門 | 江本 | 池田 | 竹内 | 森本 | 野口 | 福田 | 村上 | 延藤 | 島村 | 延藤 | 丸最 |
| 治九郎 | 最吉 | 伊作 | 三郎 | 善吉 | 善吉 | 岩吉 | 常藏 | 正道 | 宗一 | 林松 | 太三郎 | 勇吉 | 廣吉 | 吉 |

| | | | | | | | | | | | | | | | | |
|------------|-------|-----|---------|-----------|-----|-----|-----|-----|---------|------------|-----|---------|-------|---------|-----------|---------|
| 四等 | 四等 | 四等 | 四等 | 四等 | 四等 | 四等 | 四等 | 四等 | 四等 | 四等 | 四等 | 四等 | 四等 | 四等 | 四等 | 四等 |
| 全 | 全 | 全 | 全 | 全 | 全 | 全 | 全 | 全 | 全 | 全 | 全 | 全 | 全 | 全 | 全 | 全 |
| 全 | エアシヤ種 | 全 | ホルスタイン種 | ホルスタイン改良種 | 全 | 全 | 全 | 全 | ホルスタイン種 | ホルスタイン種 | ヤン種 | ホルスタイン種 | 全 | ホルスタイン種 | ホルスタイン改良種 | ホルスタイン種 |
| 第十四コンマンドー号 | 大虹号 | 全 | 大平号 | 金ヶ崎号 | 卯月号 | 全 | 全 | 全 | 千歳号 | シシリヤカレンノス号 | 全 | 第二サブロン号 | 第二北島号 | 全 | 全 | 全 |
| 牝 | 牝 | 牝 | 牝 | 牝 | 牝 | 牝 | 牝 | 牝 | 牝 | 牝 | 牝 | 牝 | 牝 | 牝 | 牝 | 牝 |
| 都窪郡 | 都窪郡 | 邑久郡 | 小田郡 | 小田郡 | 邑久郡 | 邑久郡 | 邑久郡 | 邑久郡 | 勝田郡 | 小田郡 | 邑久郡 | 邑久郡 | 小田郡 | 小田郡 | 小田郡 | 小田郡 |
| 板谷 | 木村 | 藤原 | 小林 | 笠原 | 野口 | 尾上 | 今田 | 竹本 | 福元 | 秋田 | 野口 | 尾上 | 藤井 | 石井 | 石井 | 石井 |
| 郁郎 | 和吉 | 喜太郎 | 照一 | 大吉 | 忠藏 | 米治 | 鹿太 | 百藏 | 彦一 | 馬太 | 吉三郎 | 三代治 | 新太郎 | 辨吉 | 辨吉 | 辨吉 |

岡山縣馬匹共進會受賞頭數郡市別表

| 郡市名 | 出品頭數 | 受賞頭數 | | | | 合計 |
|-----|------|------|----|----|----|----|
| | | 一等 | 二等 | 三等 | 四等 | |
| 岡山市 | 五 | | | | | 五 |
| 津島郡 | | | | | | |
| 赤磐郡 | | | | | | |
| 和氣郡 | | | | | | |
| 邑久郡 | | | | | | |
| 上道郡 | | | | | | |
| 兒島郡 | | | | | | |
| 都窪郡 | | | | | | |
| 小田郡 | | | | | | |
| 後月郡 | | | | | | |
| 吉房郡 | | | | | | |
| 上房郡 | | | | | | |
| 川上郡 | 七 | | | | | 七 |
| 阿蘇郡 | | | | | | |
| 真庭郡 | | | | | | |
| 合計 | | 七 | 一 | 三 | 四 | 一五 |

岡山縣馬匹共進會受賞者氏名

| 等級 | 賞牌 | 賞金 | 姓名 | 種 | 類 | 住所 | 氏名 |
|----|-----|------|-------|----|---------|-----|-------|
| 一等 | 金牌 | 二〇〇円 | 早風 | 雜種 | | 真庭郡 | 龜井熊三郎 |
| 二等 | 銀牌 | 一〇〇円 | 盛松 | 全 | | 苦田郡 | 土居通孝 |
| 二等 | 全銅牌 | 一〇〇円 | 英象 | 全 | | 苦田郡 | 關元貞藏 |
| 三等 | 全銅牌 | 五〇円 | 第二青柳 | 全 | | 真庭郡 | 杉元久治 |
| 三等 | 全銅牌 | 五〇円 | 布龍 | 全 | | 真庭郡 | 清友照三郎 |
| 三等 | 全銅牌 | 五〇円 | ヒエン | 全 | | 真庭郡 | 且友照三郎 |
| 三等 | 全銅牌 | 五〇円 | 第一ボンチ | 全 | | 上道郡 | 武田敏信 |
| 四等 | 全銅牌 | 五〇円 | 代田房 | 全 | サラグレット種 | 上道郡 | 笠原金造 |
| 四等 | 全銅牌 | 五〇円 | 房田 | 全 | サラグレット種 | 阿哲郡 | 栗元久吉 |
| 合計 | | | | | | | |

| 等級 | 賞牌 | 賞金 | 姓名 | 種 | 類 | 住所 | 氏名 |
|----|-----|------|-------|----|---------|-----|-------|
| 一等 | 金牌 | 二〇〇円 | 早風 | 雜種 | | 真庭郡 | 龜井熊三郎 |
| 二等 | 銀牌 | 一〇〇円 | 盛松 | 全 | | 苦田郡 | 土居通孝 |
| 二等 | 全銅牌 | 一〇〇円 | 英象 | 全 | | 苦田郡 | 關元貞藏 |
| 三等 | 全銅牌 | 五〇円 | 第二青柳 | 全 | | 真庭郡 | 杉元久治 |
| 三等 | 全銅牌 | 五〇円 | 布龍 | 全 | | 真庭郡 | 清友照三郎 |
| 三等 | 全銅牌 | 五〇円 | ヒエン | 全 | | 真庭郡 | 且友照三郎 |
| 三等 | 全銅牌 | 五〇円 | 第一ボンチ | 全 | | 上道郡 | 武田敏信 |
| 四等 | 全銅牌 | 五〇円 | 代田房 | 全 | サラグレット種 | 上道郡 | 笠原金造 |
| 四等 | 全銅牌 | 五〇円 | 房田 | 全 | サラグレット種 | 阿哲郡 | 栗元久吉 |

| | | | | | | | | | | |
|-------------|-------------|-------------|-------------|-------------|----------------------------|-------------|-------------|-------------|-------------|-------------|
| 四等 | 四等 | 四等 | 四等 | 四等 | 四等 | 四等 | 四等 | 四等 | 四等 | 褒狀 |
| 全 | 全 | 全 | 全 | 全 | 全 | 全 | 全 | 全 | 全 | |
| 牝 | 牝 | 牝 | 牝 | 牝 | 牝 | 牝 | 牝 | 牝 | 牝 | 牝 |
| 芳 | 高 | 大 | 多 | 榮 | 天 | 光 | 寶 | 尾 | 三 | ケ |
| 代 | 一 | 佐 | 好 | | 隆 | 英 | 山 | 上 | 月 | |
| 全 | 全 | 全 | 全 | 雜 | サ ラ ブ レ ト 種 | 全 | 全 | 全 | 雜 | 種 |
| 阿 哲 郡 | 阿 哲 郡 | 阿 哲 郡 | 苦 田 郡 | 眞 庭 郡 | 御 津 郡 | 御 津 郡 | 阿 哲 郡 | 上 道 郡 | 御 津 郡 | 鳥 村 |
| 大 隅 | 羽 場 | 坂 口 | 土 居 | 谷 口 | 野 上 | 光 田 | 妹 尾 | 光 岡 | 鳥 村 | 渡 三 郎 |
| 梶 治 郎 | 種 治 郎 | 馬 太 郎 | 通 利 | 梅 太 郎 | 七 五 郎 | 音 吉 | 丈 治 郎 | 傳 八 | | |

四十四

畜産功勞者表彰

申請

本共進會規則第十九條ニ依リ牛馬ノ改良蕃殖ニ關シ特別ノ功勞アルモノニ對シ功勞賞授與アラソコトヲ稟請ス
明治四十二年十月四日

岡山縣畜牛共進會審査長從五位 望月 瀧三

功勞賞

小田郡笠岡町

仁科 小太郎

一木 杯 壹組

時勢ノ進運ニ伴ヒ畜牛ノ改良一日モ忽諸ニ付スヘカラサルヲ認メ率先シテ改良蕃殖ヲ圖リ多年辛苦經營終ニ地方
斯業ノ發達ヲ促スニ至ル其ノ功績偉大ナリ仍テ之レヲ賞ス

功勞賞

上道郡沖田村

岡崎 重平

一木 杯 壹組

夙ニ畜牛ノ改良蕃殖ニ意ヲ注キ自ラ種牝牛ヲ購入シ地方農民ニ乳用種牛ノ飼育ヲ獎勵シ之レカ普及ヲ謀ル等其功
績偉大ナリ仍テ之レヲ賞ス

功勞賞

四十五

都窪郡倉敷町

木村和吉

一木杯 壹組

資性温厚夙ニ畜牛ノ改良蕃殖ニ志シ巨資ヲ投シ良種牛ヲ購ヒ以テ自他ノ改良蕃殖ニ資シ又能ク地方當業者ヲ鼓舞誘掖スル等其ノ功績偉大ナリ仍テ之レヲ賞ス

功勞賞

後月郡山野上村

佃 快太郎

一木杯 壹組

一時後月郡産牛ノ業漸次衰退シテ昔日ノ如クナラサルヲ憐シ率先シテ自ラ種牛ヲ購ヒ之レカ改善ニ努メ終ニ後月牛ノ名聲ヲ挽回スルニ至ル其ノ功績偉大ナリ仍テ之レヲ賞ス

功勞賞

勝田郡勝間田町

春名 登

一木杯 壹組

夙ニ乳用種牛ノ改良蕃殖ニ志シ自カヲ良種牛ヲ購入シ地方産牛ノ改善發達ヲ謀リ終ニ乳用種牛ノ飼育業ヲ普及セシムル等其ノ功績大ナリ仍テ之ヲ賞ス

功勞賞

苫田郡香々美南村

後藤源治郎

一木杯 壹組

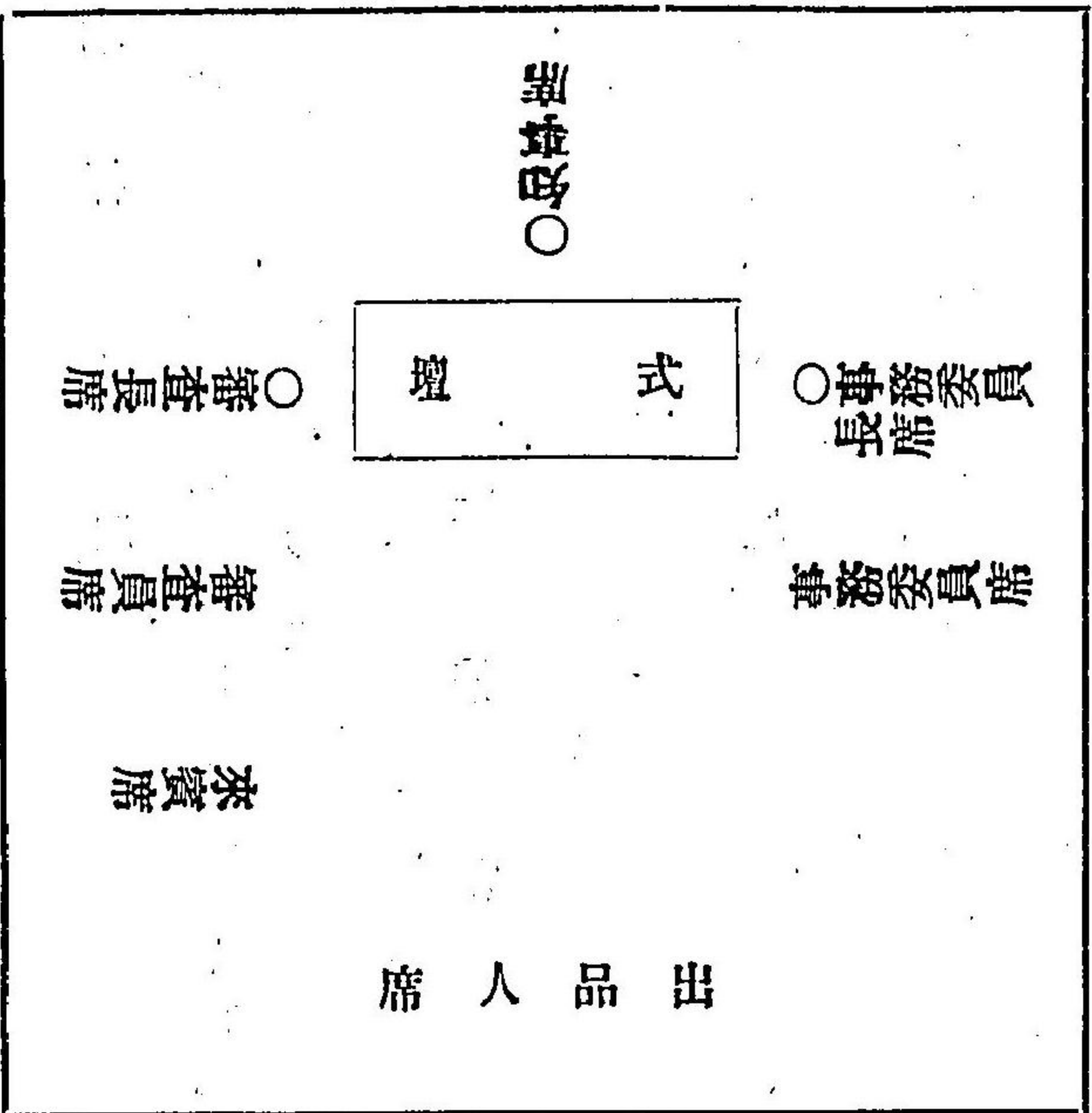
資性温厚夙ニ地方産馬ノ改良ヲ感シ自カヲ種馬ヲ飼養シ又自カヲ生産ヲ事トシ以テ其ノ範ヲ示シ地方産馬ノ改良ヲ謀ル等其ノ功績偉大ナリ仍テ之レヲ賞ス

六、儀式

本會ノ式典ハ開會式、褒賞授賞式及閉會式ノ三回トシ開會式及閉會式場ニハ鶴鳴館褒賞授賞式場ニハ能舞臺ヲ以テ之ニ充ツ

開會式

開會式ハ明治四十二年十月一日午前十時豫定ノ式場ニ於テ之ヲ舉行シタリ開會式場席次及開會式順席左ノ如シ
開會式場席次



- 開會式順序
- 一 第一鐘 事務員、出品人着席
 - 一 第二鐘 來賓着席
 - 次ニ知事着席
 - 一 事務委員長舉式申請
 - 一 知事式辭
 - 一 來賓祝辭
 - 一 知事退席次一同退席
- 明治四十二年十月一日
岡山縣畜牛馬匹共進會

申請

岡山縣畜牛共進會並馬匹共進會ヲ開設セラル、ニ方リ不肖乏ヲ事務委員長ニ受ケ其ノ事務ニ從事シ今ヤ設備成
ルヲ以テ茲ニ出品目錄ヲ呈シ謹シテ開會ノ式ヲ舉ケラレシコトヲ請フ

明治四十二年十月一日

岡山縣畜牛共進會並馬匹共進會事務委員長從五位勳五等 丸山熊男

式辭

岡山縣畜牛共進會並馬匹共進會設備既ニ了リ本日ヲ以テ開會ノ式ヲ舉ク夫レ畜産ハ國家ノ富強ト相關聯スルヤ大
ナリ而シテ方今其ノ進歩觀ルヘキモノナキニアラスト雖モ時運ハ大成ヲ促シテ歇マス是レ本會ヲ開設スル所以ナ
リ今ヤ出品豫定ニ達シ悉ク之ヲ陳列スルニ至ル洵ニ慶事ト謂フベシ一言以テ式辭ト爲ス

明治四十二年十月一日

岡山縣知事正五位勳四等 谷口留五郎

祝辭

本日ヲ以テ岡山縣畜牛共進會並馬匹共進會開會ノ式ヲ舉行セラル、ニ當リ參列ノ光榮ヲ有ス茲ニ各郡産牛馬組合
ヲ代表シ謹シテ祝辭ヲ叙フ

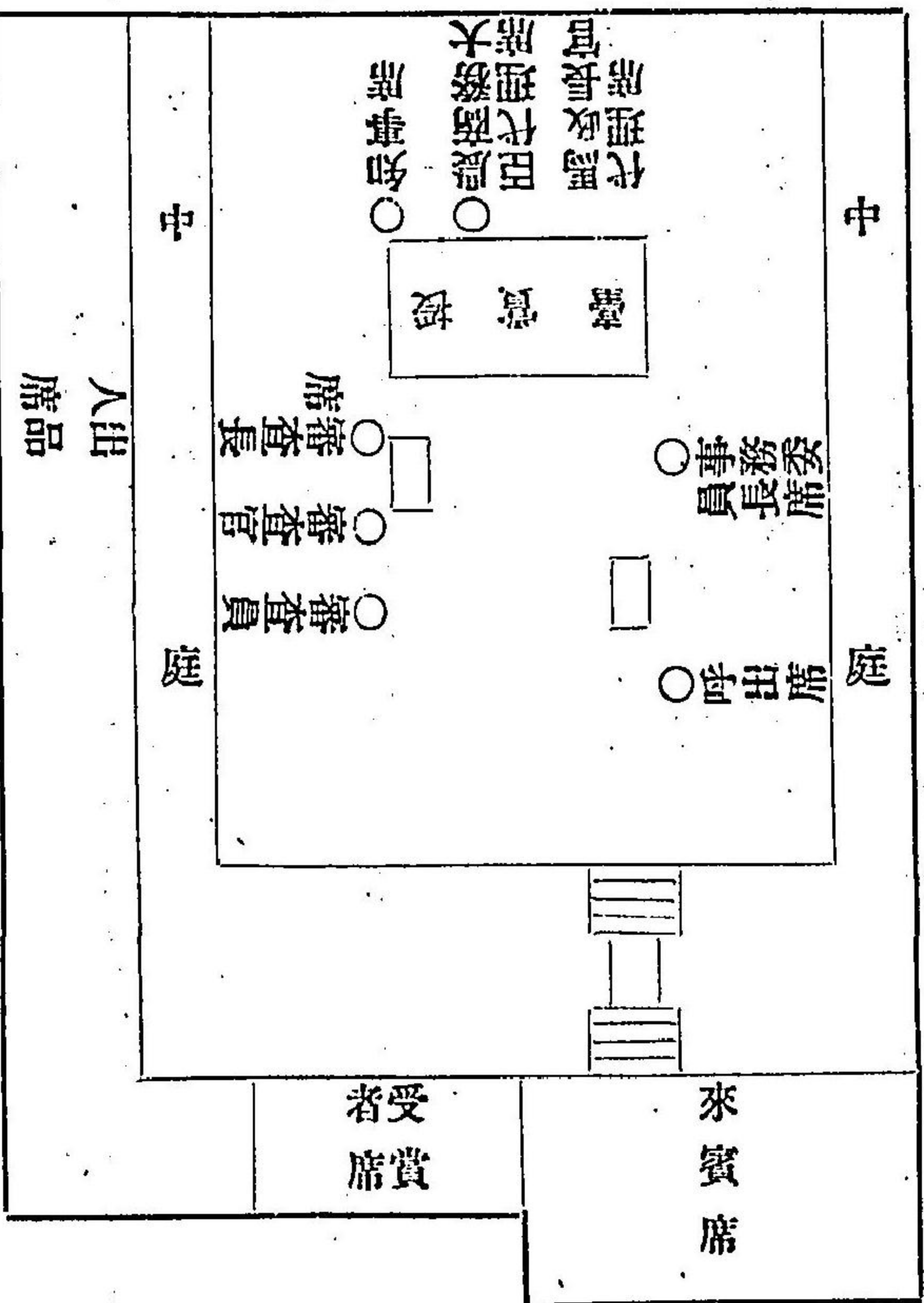
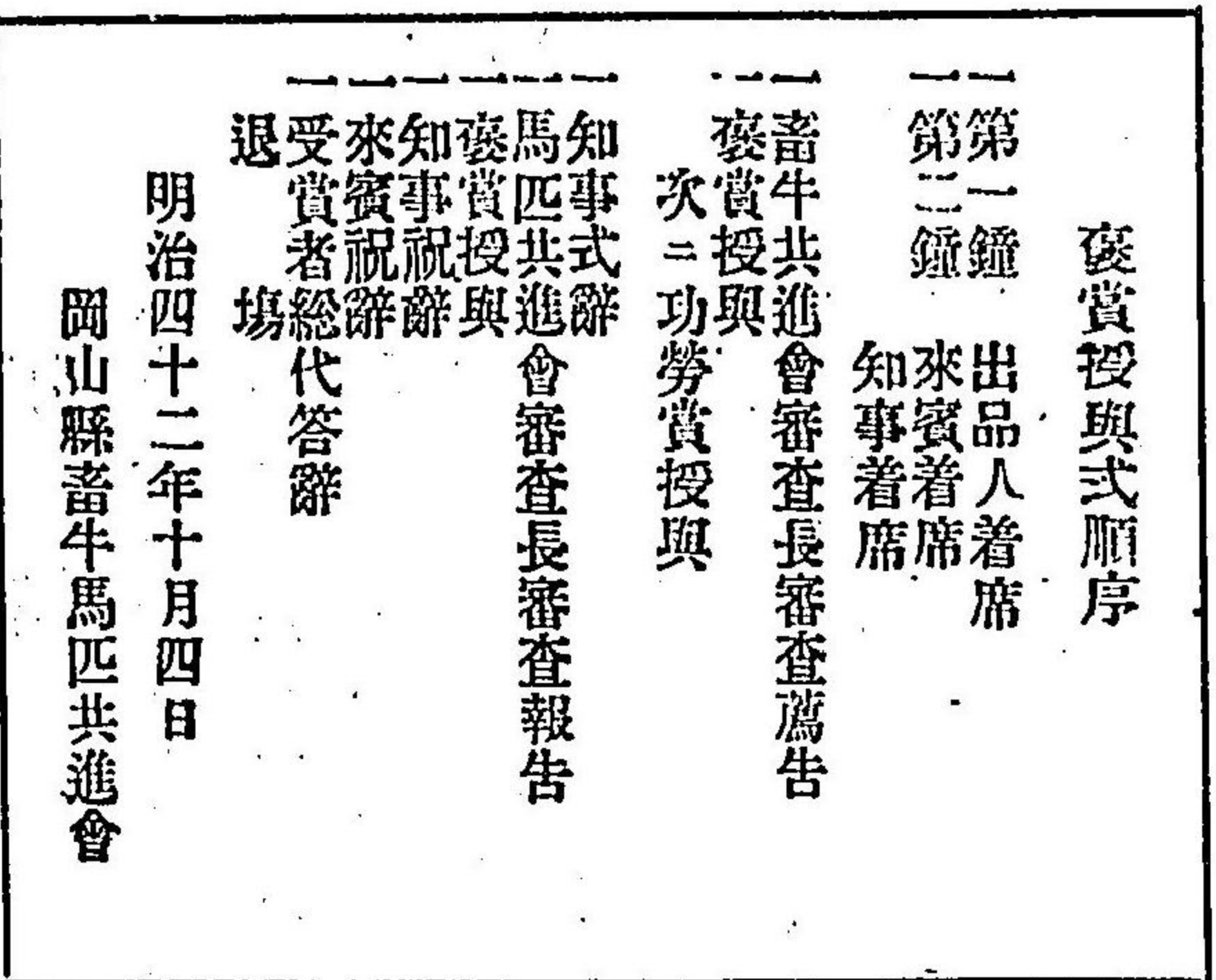
明治四十二年十月一日

岡山縣各郡產牛馬組合總代 井手毛三

五十一

褒賞授與式

褒賞授與式ハ明治四十二年十月四日午別十時ヲ以テ之ヲ舉行シタリ授與式順序及席次ハ左ノ如シ



薦告

岡山縣畜牛共進會審査結了ヲ告ケ本日ヲトシ褒賞授與ノ式ヲ舉ケラル不肖乏シキヲ審査長ニ享ケ茲ニ審査成績ノ概要ヲ報告スルノ好機ヲ得タルハ最モ光榮トスル所ナリ

抑本回ニ出陳セラレタル畜牛數ハ牝牡合計百三十四頭ニシテ審査ヲ終タルモノ百貳拾五頭内ホルスタイン種及雜種六十頭ニアーシヤ種及其雜種三十七頭内國種及雜種二十八頭トシテ外ニ參考牛トシテ出陳セラレタルモノ九頭ナリトス

由來岡山縣ハ畜牛ノ集散地ニシテ又固有種ノ生産ヲ以テ其名著ナル近時乳用牛種ノ飼育頓ニ發達シ之カ爲メ農家經濟ノ状態ヲ一變セシムルニ至レルハ國家ノ爲メ喜フヘキコトナリトス之レヲ今回ノ出陳牛ニ徵スルニ多ク生産地ニ於テ認メ得ラルヘキ種數依格ノ一定セルモノナキモ各種出陳牛ノ飼育加工ノ程度之レヲ他縣ニ比シ一頭地ヲ拔クノ觀アルモ未ダ体形ノ美ニ重キナシ性、能ノ發達ヲ尙草ニナスノ通弊アリ特ニ體質纖弱ニシテ永ク搾乳ノ用ニ供スル能ハサルハ實ニ遺憾ノコトナリトス須ラク乳用牛飼育原則ヲ知悉シ晩熟ナ期シ過多富滋ノ飼料ヲ節シ合理的飼育管理ノ方法ヲ行ヒ畜牛ヲシテ益々健全ナル成育ヲ遂ケシメ各種本能ノ發揮ニ努ムヘキヲ以テ本縣目下ノ要務ナリト信ス若シ夫審査ニ至リテハ審査員諸士ノ深厚ナル學識ト多年ノ經驗トニ待チ此ニ一等賞二、二等賞五、三等賞十、四等賞三十六、ヲ撰擇擬賞シ既ニ農商務大臣閣下ノ認許ヲ得タリ謹テ褒賞授與ノ式ヲ舉ケラレシニトテ稟請ス

明治四十二年十月四日

岡山縣畜牛共進會審査長從五位 望 月 瀧 三

五十二

式 辭

岡山縣畜牛共進會出品審査完了ヲ告ケ本日ヲ以テ褒賞授與ノ式ヲ舉ク抑モ本縣ハ古來ヨリ産牛地トシテ其ノ名中國ニ冠タリト雖モ種類雜駁ニシテ資質善良ナラザリシハ去ル明治三十二年開設シタル米外十二品共進會ノ畜牛部出品ニ見ル所ナリ然ルニ今回ノ出品ヲ通觀スルニ種類ノ改良能力ノ發達等著シキ進步ノ狀ヲ呈スルハ洵ニ歡フヘキコトタリ然レトモ畜産改良ノ程度ハ世運ニ伴ハサルベカラサルヲ以テ決シテ現時ノ狀態ニ安ソスヘキモノニアラズ尙ホ改良ニ努ムヘキ餘裕尠ナカラサルヲ認ム蓋シ畜産改良ノ要ハ種類ノ撰擇ヲ嚴ニシ牧草ノ栽培ヲ盛ニシ管理ノ適切ヲ期スルニ在リ當業者ニシテ本會審査ノ結果ニ鑑ミ銳意之レガ改良ニカメハ所期ノ目的ヲ達シ善美ノ成績ヲ舉クルコト敢テ難キニアラサルベシ諸氏夫レ旃ヲ勉メヨ

明治四十二年十月四日

岡山縣知事正五位勳四等 谷口留五郎

審査報告

岡山縣第一回馬匹共進會審査了シ正ニ當日ヲ以テ褒賞授與ノ盛典ヲ舉ケラル
今回出陳セシ頭數ハ五十頭ニシテ之レヲ種類、性及ヒ年齡ヲ細別スレバ洋種五頭雜種四十一頭和種四頭牡馬二十

頭牝馬三十頭二才十六頭三才十一頭四才七頭五才十一頭六才五頭ニシテ多クハ輕種類ノ配合ニ成リ何レモ品位ヲ備ヘ被毛纖麗ナル乘馬系ナレドモ概シテ体格細薄ニシテ持久的能力ニ缺ク加フルニ年齡及ビ境遇ノ如何ニ論ナク裝鉄ヲ施シ且ツ之レガ改裝期ヲ誤レル等護蹄上ノ不注意ヨリシテ四肢ノ垂直ヲ害シ若クハ損傷ヲ惹起セルモノ等頗ル多キハ誠ニ遺憾トナル所ナリ

審査ハ蕃殖用タルト使役用タルトヲ問ハズ又幼壯ト牝牡トヲ論セス体格強健ニシテ悍威ト實力トニ富ミ國家ノ要求スル所ニ近キモノヲ撰拔スルニ努メ茲ニ一等賞一頭二等賞三頭三等賞四頭四等賞十二頭計二十頭ノ優等馬匹ヲ得タルハ本審査長ノ光榮トスル所ナリ

茲ニ成績ノ概況ヲ報告シ以當業者ノ參考ニ供スト云フ

明治四十二年十月四日

岡山縣馬匹共進會審査長馬政官正六位勳四等 土肥原 鑑

祝 辭

岡山縣馬匹共進會審査了シ茲ニ褒賞授與ノ式ヲ舉ケラル抑モ馬匹ノ平時ト戰時トニ論ナク國家ニ必要ナル固ヨリ言テ俟タス方今政府カ馬政局ヲ置キ馬匹ノ改良増殖ヲ獎勵セラル、故ナキニアラス本縣ノ如キ牧馬ノ適地乏シキニアラスト雖モ斯業ノ微々トシテ振ハサルハ甚遺憾トスル所ナリ近時政府ノ獎勵ト第十七師團ノ新設ニ伴ヒ縣

五十三

下産馬ノ業漸ク勃興ノ氣運ニ向ヒ將來有望ノ徴ヲ見ハサントスト雖モ今回ノ出品ニシテ優秀ノモノ甚少ナルハ斯業未タ幼稚ノ域ヲ脱セサルニ因ル冀クハ當業者タルモノ政府カ重キヲ馬政ニ置カル、ノ本旨ヲ體シ將來益意ヲ種類ノ撰擇ニ用非力ヲ飼養管理ニ致シ以テ改良進步ノ實ヲ舉ケ本會開設ノ主旨副ハソコトヲ一言ヲ叙シテ祝辭トス

岡山縣知事正五位勳四等 谷口留五郎

祝 辭

岡山縣畜牛共進會及馬匹共進會ヲ開催セラレ審査全ク結了セ本日ヲ以テ褒賞授與ノ典ヲ舉ケラレ不肖等參列ノ光榮ヲ辱フス夫馬政ノ弛張ハ國運ノ消長ニ關スルヤ切ニシテ畜牛ノ事業亦國家經濟ニ及ス影響甚大ナリ此秋ニ方リ本會ヲ開設セラレタルハ洵ニ時宜ニ適シ斯業ノ改良發達ニ及スノ効果甚ナカラサルヲ信ス茲ニ一言ヲ叙シテ祝辭トナス

明治四十二年十月四日

岡山縣各郡市長總代 吉備郡長從五位勳五等 草加 廉 男

祝 詞

茲ニ本日ヲトシ畜牛共進會并馬匹共進會褒賞授與ノ式ヲ舉ケラル、ニ方リ不肖等盛典ニ列スルノ光榮ヲ得タルハ深ク感謝スルトコロナリ抑本會ノ開催ハ我畜産界ニ多大ノ効果ヲ與ヘ斯業ノ前途ニ一新生面ヲ開クヘキハ信シテ疑ハサルトコロナリ聊蕪辭ヲ叙シテ祝詞トス

明治四十二年十月四日

岡山縣各郡產牛組合組長總代 眞庭郡產牛馬組合組長 井手 毛 三

答 辭

岡山縣畜牛共進會褒賞授與ノ式典ヲ舉ケラレ受賞ノ榮ヲ辱クシ且ツ賜フニ懇篤ナル諭示ヲ以テセラル出品者ノ光榮何モノ乎之ニ若カン吾々當業者自今益々奮勵改良増殖ヲ謀リ本日ノ光榮ニ酬ヒソコトヲ期ス一言ヲ叙シテ答辭トス

明治四十二年十月四日

受賞者總代 秋田 彌 市 郎

岡山縣馬匹共進會褒賞授與ノ式典ヲ舉行セラレ受賞ノ榮ヲ辱フシ且ツ賜フニ懇篤ナル諭示ヲ以テセラル出品者ノ光榮何モノ乎之レニ若カン自今益々奮勵改良増殖ヲ謀リ本日ノ光榮ニ酬ヒソコトヲ期ス一言ヲ叙シテ答辭トス

明治四十二年十月四日

受賞者總代 土 居 通 孝

閉會式

閉會式ハ明治四十二年十月五日午前十時ヲ以テ左ノ順序ニヨリ之ヲ舉行セタリ

閉會式順序

明治四十二年十月五日舉式

- 一第一鐘 事務員出品人着席
- 一第二鐘 參列員着席
- 次ニ知事着席
- 一事務委員長閉會式舉行ヲ申請
- 一知事式辭
- 一參列員祝辭
- 一出品人惣代答辭
- 退場

岡山縣畜牛馬匹共進會

申請

本會開場以來日ヲ閱スル僅ニ五日間其事務ノ繁雜ナルニ拘ハラヌ當事者ノ勵精ニ依リ茲ニ會務ノ完了ヲ告ク謹テ
 閉會ノ式ヲ舉ケラレシコトヲ請フ

明治四十二年十月五日

岡山縣畜牛并馬匹共進會事務委員長 丸山熊男

式辭

岡山縣畜牛共進會并馬匹共進會々期既ニ滿ツルヲ以テ爰ニ閉會ノ式ヲ舉ク抑本會ノ主旨タル畜産ノ改良ニ資シ以
 テ國家ノ富強ヲ期スルニアリ出品者諸子能ク此ノ意ヲ体レ出品ニ努メ此盛況ヲ見タルハ深ク慶賀スル所ナリ然レ
 トモ畜産事業ノ前途ハ尙遼遠ナリ希クハ諸子益奮勵シテ斯業ノ發達ヲ圖リ其効績ヲ收メシコトヲ一言以テ式辭ト
 ス

明治四十二年十月五日

岡山縣知事正五位勳四等 谷口留五郎

祝辭

本日ヲ以テ岡山縣畜牛共進會并馬匹共進會閉會ノ式ヲ舉行セラレ不肖等參列ノ光榮ヲ辱フス今ヤ世運ハ畜産ノ改
 良増殖ヲ促シテ止マヌ此秋ニ方リ本會ヲ開設セラレタルハ斯業ノ發展ニ貢獻スルトコロ偉大ナルベキヲ信ス謹テ
 祝辭トス

明治四十二年十月五日

各郡産牛馬組合組長惣代 田原藤一郎

答 辭

茲ニ本日ヲ以テ本會閉會式ヲ舉ケラル、ニ方リ知事閣下懇諭ヲ賜フ我々當業者タルモノ拳々服膺其實ヲ舉ケ以テ高論ニ對ヘンコトヲ期ス謹テ一言ヲ叙シ答辭トス

明治四十二年十月五日

岡山縣畜牛共進會並馬匹共進會出品者總代 土居 通孝

七、瀛車賃割引

岡山縣畜牛并馬匹共進會開催ニ就テハ出品者ニ便宜ヲ與ヘンカ爲メ出品人及出品物ニ對シ汽車賃割引ヲ西部鐵道管理局及中國鐵道株式會社ニ交據シタルニ幸ニ其議ヲ容シ山陽及中國線共左ノ割引ヲ爲セリ

出品人乘車賃割引

| 區別 | 發賣 | 乘車券 | 割引額 | 乘車區間 |
|---------|---------------------------------------|-------|-------|----------------|
| 鐵道院 山陽線 | 自明治四十二年九月二十八日 至全 | 年十月五日 | 往復 二割 | 三石笠岡間各驛ヨリ岡山驛行 |
| | | | 割 | 津山浜井間各驛ヨリ 岡山驛行 |
| 中國 鐵道 | 往路自明治四十二年九月二十八日 至全 復路自明治四十二年九月二十八日 至全 | 年十月五日 | 二割 | 岡山驛ヨリ津山浜井間各驛行 |
| | | | 割 | |

出品物運賃割引

| 區別 | 割引 | 期間 | 割引額 | 割引區間 |
|---------|-------------------------------------|-------|-------|---------------|
| 鐵道院 山陽線 | 自明治四十二年九月二十八日 至全 | 年十月五日 | 往復 二割 | 三石笠岡間各驛ヨリ岡山驛行 |
| | | | 割 | 津山浜井各驛ヨリ岡山驛行 |
| 中國 鐵道 | 自明治四十二年九月二十八日 至全 復路自明治四十二年九月二十八日 至全 | 年十月五日 | 二割 | 岡山驛ヨリ津山浜井各驛行 |
| | | | 割 | |

| 住所 | 氏名 | 乘車券 | 發賣 | 期 | 割引額 |
|----------------------|----|------------------|----------------|---|-----------|
| 岡山縣畜牛馬匹共進會出品人乘車賃金割引證 | | 自明治四十二年九月廿八日 乘車券 | 至明治四十二年十月五日 等級 | | 往復 二割 |
| | | | | | 乘車區間 自岡山驛 |

(裏面記載事項注意セラルベシ)

一此證ハ本會出品人ニシテ左記區間ヲ乘車スルモノニ限リ本證引換ニ二、三等割引ヲ以テ往復乘車券ノ發賣ヲ得ル證ニシテ乘車券購入ノ際各必要ノ事項ヲ墨ニテ記入ノ上其掛員ニ差出スベキモノトス但三年未滿ノ小兒ニ對シテハ割引ヲ得ザルモノトス三石笠岡間各驛ヨリ岡山驛行
一本證ノ使用ハ記名當人ニ限ルモノトス
一割引往復乘車券通用期間ハ乘車券購求ノ日ヨリ十月七日迄トス
一途中高等車ニ乘換又ハ乘車券面記載ノ停車場ヲ乘リ越スコトヲ得ザルモノトス
一割引往復乘車券ハ歸路乘車セザル場合ト雖モ賃金ノ拂戻ヲナサザルモノトス
一割引往復乘車券ヲ以テ途中下車驛以外ノ驛ニ下車シタルハ往復ハ復ハ少クモ發車時刻前迄ニ停車場ニ到着シ購求スルヲ要ス
一割引往復乘車券ハ十月五日迄ニ乘車セザルハ割引ヲ無効トシ普通賃ノ差額ヲ徴收セラル、モノトス

(往路)

| | |
|-------------------|------------------------------|
| 岡山縣畜牛馬匹共進會乘車賃金割引証 | |
| 住所 | |
| 氏名 | |
| 割引額 | 二割 |
| 發賣期間 | 自明治四十二年九月二十八日 至明治四十二年十月五日 |
| 乘車區間 | 岡山驛 至 岡山驛 |
| 等級 | 一等 |

(裏面記載事項注意セラルヘシ)

注意
 一此証ハ左記區間ヲ乘車スルモノニ限リ本證引換ニ
 二三等ノ割引ヲ以テ乘車券ノ發賣ヲ得ル證ニシテ
 乘車券購入ノ際各必要ノ事項ヲ墨ニテ記入ノ上其掛
 員ニ差出スベキモノトス
 但十二年未滿ノ小兒ニ對シテハ割引ヲ得ザルモノトス
 岡山驛ヨリ津山、津井、開各驛行
 本證ノ使用ハ記名當人ニ限ルモノトス
 途中高等車ニ乗換又ハ乘車券面記載ノ停車場ヲ乘リ
 越スコトヲ得ザルモノトス
 一割引乘車券ハ少クモ發車時刻卅分前迄ニ停車場ニ
 到着シ購求スルヲ要ス

(復路)

| | |
|-------------------|------------------------------|
| 岡山縣畜牛馬匹共進會乘車賃金割引証 | |
| 住所 | |
| 氏名 | |
| 割引額 | 二割 |
| 發賣期間 | 自明治四十二年九月二十八日 至明治四十二年十月七日 |
| 乘車區間 | 岡山驛 至 岡山驛 |
| 等級 | 一等 |

(裏面記載事項注意セラルヘシ)

注意
 一此証ハ左記區間ヲ乘車スルモノニ限リ本證引換ニ
 二三等ノ割引ヲ以テ乘車券ノ發賣ヲ得ル證ニシテ
 乘車券購入ノ際各必要ノ事項ヲ墨ニテ記入ノ上其掛
 員ニ差出スベキモノトス
 但十二年未滿ノ小兒ニ對シテハ割引ヲ得ザルモノトス
 岡山驛ヨリ津山、津井、開各驛行
 本證ノ使用ハ記名當人ニ限ルモノトス
 途中高等車ニ乗換又ハ乘車券面記載ノ停車場ヲ乘リ
 越スコトヲ得ザルモノトス
 一割引乘車券ハ少クモ發車時刻卅分前迄ニ停車場ニ
 到着シ購求スルヲ要ス

| | |
|--------------------|------------------------------|
| 岡山縣畜牛馬匹共進會出品物運賃割引証 | |
| 住所 | |
| 名氏 | |
| 割引期間 | 自明治四十二年九月二十八日 至明治四十二年十月五日 |
| 割引額 | 貳割 |
| 運賃區間 | 自岡山驛 至 岡山驛 |

注意
 一此証ハ本會出品物ニシテ山陽線
 三石、笠岡間各驛ヨリ岡山驛行
 二限リ前記ノ割引額ニテ托送シ
 得ルモノトス各必要ノ事項ヲ墨
 ニテ記入ノ上現品見易キ所ニ貼
 付ノコト
 但シ發着手數料ハ規定ノ通り
 トス

岡山縣畜牛馬匹共進會

| | |
|--------------------|------------------------------|
| 岡山縣畜牛馬匹共進會出品物運賃割引証 | |
| 住所 | |
| 名氏 | |
| 割引期間 | 自明治四十二年九月二十八日 至明治四十二年十月五日 |
| 割引額 | 貳割 |
| 運賃區間 | 自岡山驛 至 岡山驛 |

注意
 一此証ハ本會出品物ニシテ中國線
 津山、津井間各驛ヨリ岡山驛行
 二限リ前記ノ割引額ニテ托送シ
 得ルモノトス各必要ノ事項ヲ墨
 ニテ記入ノ上現品見易キ所ニ貼
 付ノコト
 但シ發着手數料ハ規定ノ通り
 トス

岡山縣畜牛馬匹共進會

| | |
|--------------------|----------------------------|
| 岡山縣畜牛馬匹共進會出品物運賃割引証 | |
| 住所 | |
| 名氏 | |
| 割引期間 | 自明治四十二年十月五日 至明治四十二年十月七日 |
| 割引額 | 貳割 |
| 運賃區間 | 自岡山驛 至 岡山驛 |

注意
 一此証ハ本會出品物ニシテ中國線
 岡山驛ヨリ津山、津井間各驛行
 二限リ前記ノ割引額ニテ托送シ
 得ルモノトス各必要ノ事項ヲ墨
 ニテ記入ノ上現品見易キ所ニ貼
 付ノコト
 但シ發着手數料ハ規定ノ通り
 トス

岡山縣畜牛馬匹共進會

明治四十二年十二月十六日印刷
明治四十二年十二月二十日發行

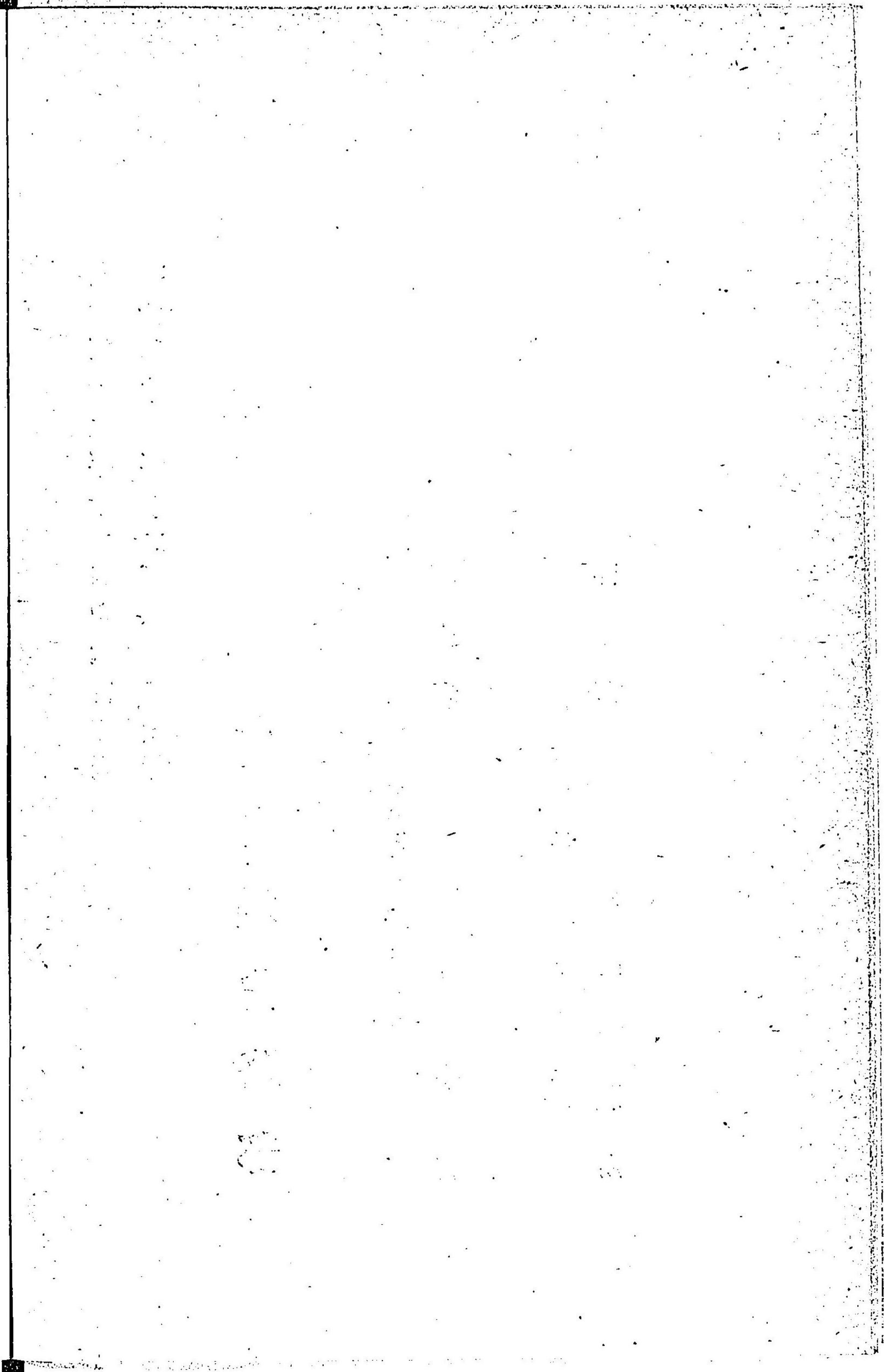
岡山縣內務部

岡山縣岡山市大字船頭町三十七番地

印刷者 安井宇吉

岡山縣岡山市大字西中山下百五拾四番地

印刷所 山陽活版所



7

産

201

岡山縣
馬畜
匹牛
共進會
事務報告

064627-000-9

産 - 201

岡山縣畜牛馬匹共進會事務報告

岡山縣内務部

M42

CCD-0040

