

CARTA DE APROXIMACION POR INSTRUMENTOS
INSTRUMENT APPROACH CHART

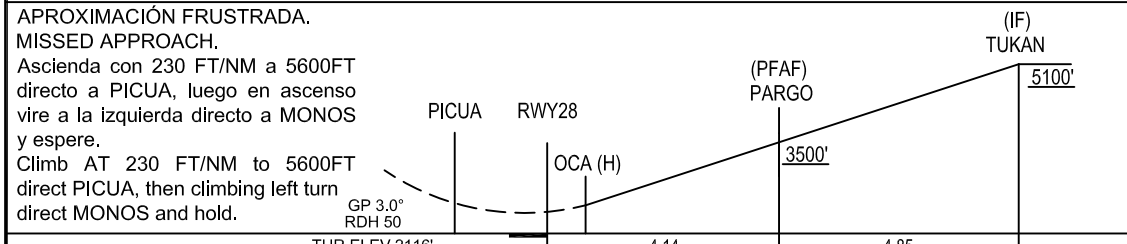
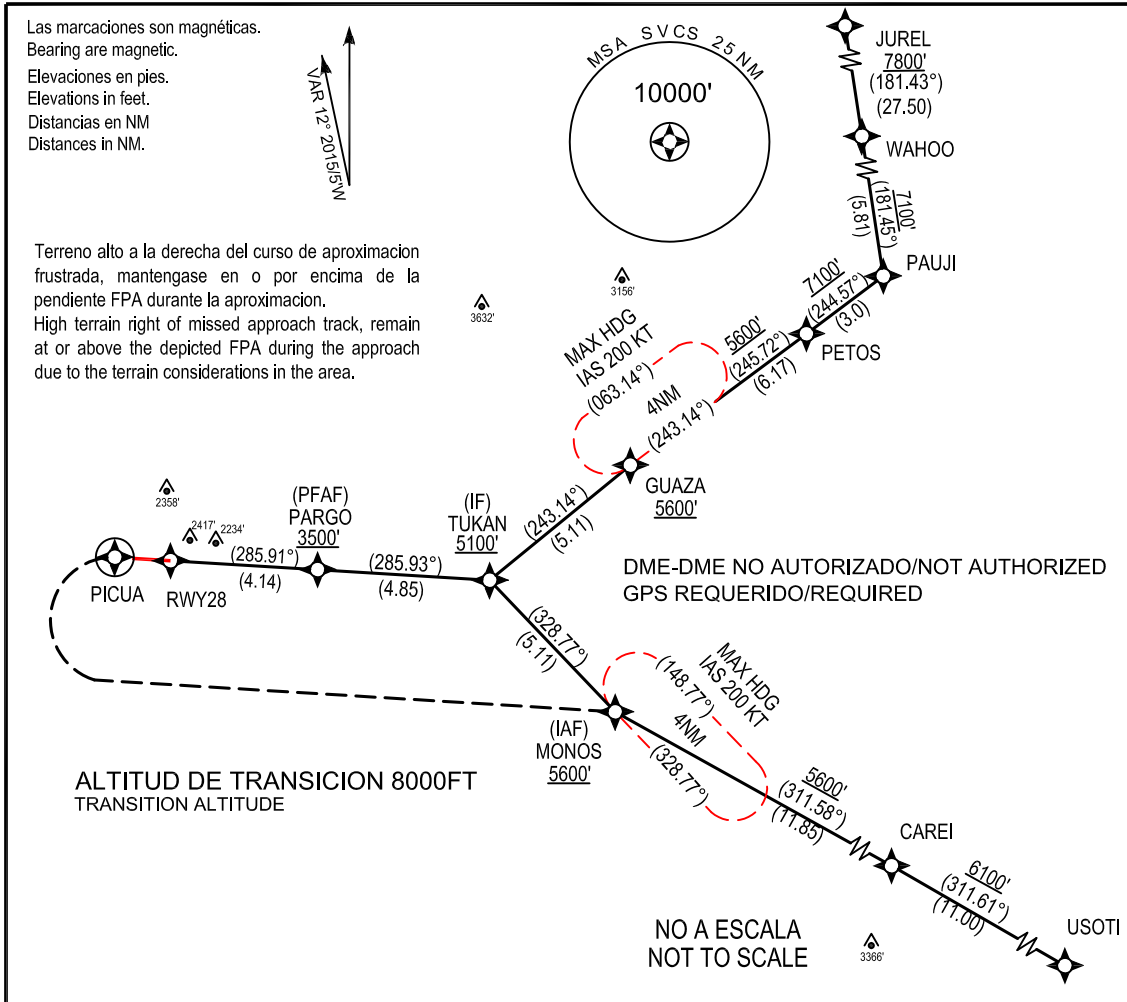
APP 119.20
TWR 118.00, 121.50
SMC 121.70
AUTH 122.10

CARACAS/INTL
Oscar Machado Zuloaga

IAC

ELEV 2141FT

RNP Z RWY 28 (LNAV/VNAV ONLY)



ATERRIZAJE DIRECTO (STRAIGHT IN) RWY 28				
CAT	A	B	C	D
	OCA (H) 2667' (551')		VIS 2.4KM	

NOTAS: Procedimiento NA usando reglaje altímetro remoto.
NOTES: Procedure NA when using remote altimeter setting.

**TABLA CODIFICACION CARTA DE APROXIMACION POR INSTRUMENTOS /
INSTRUMENT APPROACH CHART TABLE CODING
RNP Z RWY 28 (LNAV/VNAV ONLY)**

TERMINADOR DE RUTA / PATH TERMINATOR	PUNTO DE REFERENCIA / WAYPOINT				
	NOMBRE / NAME	TIPO DE PUNTO / TYPE OF POINT	FLY OVER	COORDENADAS / COORDINATES	
IF	USOTI	FEEDER	--	10° 01' 29.00" N	066° 15' 37.00" W
TF	CAREI	--	N	10° 06' 56.59" N	066° 25' 19.05" W
IF	JUREL	FEEDER	--	10° 58' 11.00" N	066° 34' 01.00" W
TF	WAHOO	--	N	10° 31' 01.61" N	066° 28' 54.12" W
TF	PAUJI	--	N	10° 25' 17.10" N	066° 27' 49.30" W
TF	PETOS	--	N	10° 23' 27.18" N	066° 30' 14.34" W
TF	MONOS	IAF	N	10° 12' 49.17" N	066° 35' 46.31" W
TF	GUAZA	IAF	N	10° 19' 46.91" N	066° 35' 17.33" W
TF	TUKAN	IF	N	10° 16' 33.70" N	066° 39' 19.41" W
TF	PARGO	PFAF	N	10° 16' 53.67" N	066° 44' 13.72" W
TF	THR 28	--	Y	10° 17' 10.68" N	066° 48' 25.19" W
TF	PICUA	MATWP	Y	10° 17' 17.18" N	066° 50' 00.68" W
DF	MONOS	MAHWP	Y	10° 12' 49.17" N	066° 35' 46.31" W