

浙江圖書館



浙江圖書館



浙江圖書館



浙江圖書館



浙江圖書館



浙江圖書館

欽定四庫全書

春秋長歷卷九

歷存

隱元年

正小

庚辰

二大

己酉

三大

己卯

浙江圖書館

右諭德陳厚耀撰



春秋長歷

卷九

九

一

四小 巳酉

五大 戊寅

傳辛丑二
十四日

六小 戊申

七大 丁丑

八小 丁未

九大 丙子

十小 丙午

傳庚申
十五日

十一大 乙亥

浙江圖書館

十二小

乙巳

杜氏云隱元年正月辛巳朔大衍歷正月辛亥朔初十日庚申冬至程氏云自三統至欽天推隱元年正月朔或辛亥或庚戌或壬子視大衍歷前後差一日以傳五月辛丑十月庚申考之則正月朔非辛亥故始遷就以辛巳為朔若從辛巳則冬至不在正月意者差閏只在今年而杜氏考之不詳耳

按隱元年正月朔推古歷當得庚戌而杜氏以為

辛巳辛巳實上年十二月也杜以隱元之前失閏
故推勘經傳皆不合乃借前一月辛巳為隱元之
正月朔而後合于五月之辛丑十月之庚申及二
年十二月之乙卯三年二月之乙巳十二月之癸
未五年十二月之辛巳六年五月之辛酉庚申七
年七月之庚申與十二月之庚申辛巳然與二年
八月之庚辰三年十二月之庚戌四年二月之戊
申又不合也杜氏以為合者多而不合者少故從

其多者而皆先一月以就之然與隱三年之二月
己巳日食桓三年之七月壬辰朔日食及僖五年
之九月戊申朔皆不合愚謂考歷以日食為主後
之推歷者皆能上朔而得之非如日月之干支可
諉之為傳寫之訛也若從杜歷則日食之不合者
皆推不去矣因思隱元之前非失一閏乃多一閏
耳莫如退一月以就之古歷隱元正月朔庚戌二
月朔庚辰今退一月以庚
辰為正月朔比杜氏則日食之不合者無不合而
辛巳朔實後兩月也

其中干支之或合或不合者亦與杜曆等殊為得之

又按既退一月則冬至常在十二月與杜曆先一月則冬至常在二月等皆不免遷就之患然推至僖五年以後則冬至皆在正月矣

宋趙子常

名訪

所著春秋屬辭內有日月差繆一

條細開杜氏長曆及唐大衍曆日月異同與合朔日食經傳不同處頗稱詳密今逐年錄入以備叅

考但杜長歷久失傳而唐書大衍歷亦未載春秋
 歷考不知趙氏何本也豈別有所據耶

隱二年
庚申

正大
 甲戌

二小
 甲辰

三大
 癸酉

四小
 癸卯

五大
 壬申

浙江圖書

六 大

壬寅

七 小

壬申

八 大

辛丑

九 小

辛未

十 大

庚子

十 小

庚午

十一 大

己亥

閏 小

己巳

經 己 卯
十七 日

經 庚 辰 杜 氏 云 八 月 無
庚 辰 庚 辰 七 月 九 日

浙 江 圖 書 館

杜氏云閏月庚午朔大衍歷閏十一月推古歷亦

同

隱三年

辛酉

正大

戊戌

二小

戊辰

三大

丁酉

四小

丁卯

五大

丙申

經己巳日食

己巳初二日

經庚戌十四日傳

壬戌二十六日

經辛卯二日

十五日

浙江圖書館

六小 丙寅

七大 乙未

八小 乙丑

九大 甲午

十大 甲子

十一小 甲午

十二大 癸亥

經庚辰
十六日

經癸未二十一日
傳庚戌十日

江圖書館

經書二月己巳日食杜氏注云不書朔官失之穀梁

云言日不言朔食晦日也朔日並不言食二日也姜
爰校春秋日食云是歲二月己亥朔無己巳似失一
閏三月己巳朔去交分入食限大衍與姜氏合郭守
敬授時歷云是歲三月己巳朔加時在晝去交分二
十六日六千六百三十一入食限

按古歷三月當戊辰朔二日得己巳此退一月算
則二月即戊辰朔也己巳日食在二日杜歷得己
巳則先一月故也姜氏等所推三月己巳日食從

定朔也

大衍歷三月小巳巳朔經三月庚戌在四月四月辛卯在五月八月大丙申朔經八月庚辰在九月十二月大甲午朔經十二月癸未在明年正月此以大衍

歷法推春秋故多不合

圖

隱四年

壬戌

正小 癸巳

二大 壬戌

經戌 申

浙

江

十大	九小	八大	七小	六大	五小	四大	三小
戊午	巳丑	巳未	庚寅	庚申	辛卯	辛酉	壬辰

浙 江 圖 書 館

十一小 戊子

十二大 丁巳

杜氏曰二月戊申當在三月十七日有日而無月蓋

以上年十二月在癸未則此年二月無戊申戊申書

衛事不蒙上文二月莒人伐杞故有日而無月

隱五年 癸亥

正小 丁亥

二大 丙辰

浙江圖書館

十大	九大	八小	七大	六小	五大	四小	三大
癸丑	癸未	甲寅	甲申	乙卯	乙酉	丙辰	丙戌



浙江圖書館

十大

壬午

十二小

壬子

經辛巳閏月朔杜氏云二十九日蓋前一月算故

閏大

辛巳

大衍歷閏在八月杜歷閏十二月今從之

隱六年

甲子

正小

辛亥

二大

庚辰

三小

庚戌

浙江圖書

十大	十小	九大	八小	七大	六小	五大	四大
丙午	丁丑	丁未	戊寅	戊申	己卯	己酉	己卯

經 辛酉
 傳 庚申
 十二日
 館 日

浙江圖書館

十二小

丙子

隱七年

乙丑

正大

乙巳

二小

乙亥

三大

甲辰

四小

甲戌

五大

癸卯

六小

癸酉



浙江圖書館

七大

壬寅

傳庚申
十九日

八小

壬申

館

九大

辛丑

書

十大

辛未

圖

十一小

辛丑

傳壬申初三日

十二大

庚午

辛巳十二日

閏小

庚子

浙

大衍閏在下半年四月古歷亦然今從杜歷

隱八年

丙寅

正大

己巳

二小

己亥

三大

戊辰

四小

戊戌

五大

丁卯

六小

丁酉

七大

丙寅

書

館

經庚寅二

傳甲辰初七日辛亥
十四日甲寅十七日

經己亥初三日

辛亥十五

經庚午初五日

浙

江

八小

丙申

傳丙戌

在七月

九大

乙丑

經辛卯二

館

十小

乙未

書

十一大

甲子

圖

十二大

甲午

五

杜元凱曰八月丙戌誤上有七月庚午下有九月辛

卯則八月不得有丙戌丙戌在七月二十一日或九月

二十一日紀鄭事也

大衍歷推此年閏四月五月小巳亥朔經六月巳亥
辛亥在此月六月大戌辰朔經七月庚午在此月八
月大丁卯朔經九月辛卯在此月此自以其定閏定
朔推之故不與春秋歷相合也下皆倣此

隱九年
丁卯

正小 甲子

二大 癸巳

三小 癸亥

經癸酉十八日
庚辰十八日

江圖

閏小	十大	九小	八大	七小	六大	五小	四大
巳未	巳丑	庚申	庚寅	辛酉	辛卯	壬戌	壬辰

浙江圖書館

十一大

戊子

傳甲寅二
十七日

十二小

戊午

按之古歷此年不應閏大衍歷亦不閏杜氏置閏于

此十月以合于十一月甲寅也此以前皆先一月今

補一月則月皆從其本朔

大衍歷云三月小甲午朔經癸酉庚辰在四月

隱十年

戊辰

正大

丁亥

傳癸丑二
十七日

浙

經

圖

書

館

九小	八大	七小	六大	五小	四大	三大	二小
甲申	甲寅	乙酉	乙卯	丙戌	丙辰	丙戌	丁巳

經壬戌初八日
 辛未十七日
 辛巳二十七日
 日傳戊申誤庚午十六日
 庚辰二十六日
 傳庚寅
 初六日
 傳壬戌初九日
 癸亥初十日
 傳戊寅杜云九月無
 戊寅在八月

江蘇圖書館

十大

癸丑

經壬午
三十日

十一小

癸未

十二大

壬子

傳六月戊申杜氏注云六月無戊申戊申五月二十

二日

按此年為一章之終當閏十二月大衍歷閏在下
年正月杜歷不閏而置之桓元年之末以從經傳
日月不論章法矣通春秋一書皆然前後推移

館書圖

終不越乎章部之外故逐年閏法雖多隨杜之遷
就而仍考古章部以稽其得失其太疎太密者亦
按法損益之亦不必盡從杜氏其大衍歷雖與春
秋不合然其歷與章部之法稍近故並附記之

隱十一年 己巳

正小 壬午

二大 辛亥

三小 辛巳

浙江

四大

庚戌

五小

庚辰

傳甲辰二
十五日

六大

己酉

七小

己卯

傳壬午初四日
庚辰初二日

八大

戊申

九小

戊寅

十小

戊申

傳壬戌
十六日
經壬辰
十六日

十一大

丁丑

經壬辰
十六日

浙江圖書館

十二

丁未

大衍是年閏正月七月大庚辰朔十一月大戊申朔

桓元年

庚午

正大

丙子

二小

丙午

三大

乙亥

四小

乙巳

五大

甲戌

經丁未
初三日

浙 江 圖 書 官

閏小	十二天	十一大	十小	九大	八小	七大	六小
辛未	辛丑	辛未	壬寅	壬申	癸卯	癸酉	甲辰



浙江圖書館

杜氏歷此年及桓七年皆閏十二月兩閏相去六年
若干中桓四年補一閏率則三年一閏也說見桓五
年

大衍是年四月大丙子朔經丁未在五月

桓二年 辛未

正大 庚子 經戊申 初九日

二小 庚午

三大 己亥

浙江圖書

十一大	十小	九大	八小	七大	六小	五大	四小
乙未	丙寅	丙申	丁卯	丁酉	戊辰	戊戌	己巳

經戊申社云戊申
在五月初十日

浙江圖書館

十二小

乙丑

大衍歷云四月大庚午朔經戊申在五月是年閏九月推古歷亦當閏九月杜以上年既閏故此年不閏然則桓四年之一閏不可少也

桓三年

壬申

正大

甲午

二小

甲子

三大

癸巳

浙江

圖

官

十一小	十大	九小	八大	七小	六大	五小	四大
庚寅	庚申	辛卯	辛酉	壬辰	壬戌	癸巳	癸亥

朔經
日壬
食辰

浙江圖書館

十二天 己未

經文書七月壬辰朔日有食之既姜氏以是歲七月
癸亥朔無壬辰亦失閏其八月壬辰朔去交分八食
限大衍與姜氏合郭氏亦云是歲八月壬辰朔加時
在晝食六分十四秒

按自隱三年二月己巳日食至此年七月壬辰朔
日食相距一百四十一日大衍與古歷合但前後
皆後一月耳則以其歷法之不同耳今日食在七

月與經合

桓四年

癸酉

正小

己丑

二大

戊午

三小

戊子

四大

丁巳

五小

丁亥

六大

丙辰



浙江圖書館

桓五年	閏大	十二小	十一大	十小	九大	八小	七大
甲戌	癸未	甲寅	甲申	乙卯	乙酉	丙辰	丙戌



浙江圖書館

春秋左傳卷九

卷九

十九

八	七	六	五	四	三	二	正
大	小	大	小	大	小	大	小
巳	庚	庚	辛	辛	壬	壬	癸
卯	戌	辰	亥	巳	子	午	丑

經甲戌巳丑甲戌二
 十二日巳丑從赴



浙江圖書館

九小 己酉

十大 戊寅

十一大 戊申

十二小 戊寅

圖書館

經文書正月甲戌己丑陳侯鮑卒杜氏云甲戌前年
十二月二十一日己丑此年正月六日陳亂故再赴

按杜氏自桓元年閏十二月至桓七年始復閏十
二月相去凡六年其中必失一閏若以此年正月

為甲申朔六日得己丑無甲戌則次年八月之壬
午九月之丁卯七年二月之己亥皆不合愚于前
年補閏十二月為癸未朔此年正月癸丑朔二十
二日得甲戌其己丑為再赴之誤不必辨則六年
七年之月日皆合矣似為得之

大衍曆是年閏在六月推古曆亦同今從杜曆置桓
公七年末正月小乙卯朔己卯日冬至經己丑在二
月

桓六年乙亥

正大 丁未

二小 丁丑

三大 丙午

四小 丙子

五大 乙巳

六小 乙亥

七大 甲辰



浙江圖書館

春秋左傳卷九

八小 甲戌

九大 癸卯

十小 癸酉

十一大 壬寅

十二小 壬申

大衍歷云八月大乙巳朔九月小乙亥朔

桓七年 丙子

正大 辛丑

經壬午
初九日
經丁卯
十五日
二

浙 圖 書 館

二小	三大	四大	五小	六大	七小	八大	九小
辛未	庚子	庚午	庚子	己巳	己亥	戊辰	戊戌

經己亥二
十九日

浙江圖書館

大衍歷二月大壬寅
朔經己亥在三月

十大 丁卯

十一小 丁酉

十二大 丙寅

閏小 丙申

大衍曆置閏在明年三月今從杜曆閏此年末

桓八年 丁丑

正大 乙丑

經已卯
十五日

二小 乙未

浙江圖書館

十大	九小	八大	七小	六大	五大	四小	三大
辛卯	壬戌	壬辰	癸亥	癸巳	癸亥	甲午	甲子

經丁丑
十五日

浙江圖書館

十一小 辛酉

十二大 庚寅

大衍歷五月小乙未朔經丁丑在六月

大衍歷是年閏在三月推古歷當閏二月今從杜歷

桓九年

戊寅

正小 庚申

二大 己丑

三小 己未

浙江圖書館

十大	十大	九小	八大	七小	六大	五小	四大
乙卯	乙酉	丙辰	丙戌	丁巳	丁亥	戊午	戊子

浙江圖書館

十二小

乙酉

桓十年

卯巳

正大

甲寅

經庚申
初七日

二小

甲申

三大

癸丑

四小

癸未

五大

壬子

六小

壬午

浙江圖書館

七大

辛亥

八小

辛巳

九大

庚戌

十小

庚辰

十一大

巳酉

十二小

巳卯

閏大

戊申

經丙午二
十八日

浙 江 圖 書 館

大衍歷云正月大乙酉朔乙巳日冬至經庚辰在二

月

大衍歷是年閏在十一月推古歷亦然杜歷置閏于
下年正月今于是年十二月閏以合三年一閏之數

桓十一年

庚辰

正大

戊寅

二小

戊申

三大

丁丑

四小

丁未

浙 江 圖 書

十二小	十一大	十小	九大	八小	七大	六小	五大
癸卯	癸酉	甲辰	甲戌	乙巳	乙亥	丙午	丙子

經癸未
初八日

傳丁亥十四日
已亥二十日

浙 江 圖 書 館

桓十二年 辛巳

正大 壬申

二小 壬寅

三大 辛未

四小 辛丑

五大 庚午

六大 庚子

七小 庚午

經壬寅
初五日
經丁亥
十八日

浙江圖書館

八大

巳亥

經壬辰杜氏云八月無壬辰壬辰在月二十三日

九小

己巳

十大

戊戌

十一小

戊辰

十二天

丁酉

經丙戌
經九日
經丁未
經一日

閏小

丁卯

江圖書館

杜氏歷置閏于下年正月然子經傳日月無據今置

此年之末

大衍歷云六月大辛未朔經士寅在七月七月小辛
丑朔經丁亥在八月十一月小巳亥朔經丙戌在十
月十二月大戊辰朔經丁未

桓十三年

壬午

正大

丙申

二小

丙寅

經巳巳
初四日

三大

乙未

四小

乙丑

浙江圖書

五大	甲午
六小	甲子
七大	癸巳
八小	癸亥
九大	壬辰
十大	壬戌
十一小	壬辰
十二大	辛酉



浙江圖書館

大衍歷推是年閏七月推古歷亦同今置上年末

桓十四年

癸未

正小

辛卯

二大

庚申

三小

庚寅

四大

己未

五小

己丑

六大

戊午

浙江圖書館

七小 戊子

八大 丁巳

經壬申十六日
乙亥十九日

九小 丁亥

十大 丙辰

十一小 丙戌

十二天 乙卯

經丁巳
初三日

大衍歷云八月大戊子朔經壬申乙亥在九月初二
月大丙戌朔經丁巳在十一月朔或明年正月初二

浙江圖書館

日

桓十五年

甲申

正大

乙酉

二小

乙卯

三大

甲申

四小

甲寅

五大

癸未

六小

癸丑

十傳
乙亥
三日

十經
乙未
二日
十經
己巳
六日

浙江圖書館

七大

壬午

八小

壬子

九大

辛巳

十小

辛亥

十一大

庚辰

十二小

庚戌

閏大

巳知

大衍歷云正月丙辰朔三月大巳卯朔經乙未

浙江圖書館

月四月小乙酉朔經已已在五月

杜氏歷閏在明年六月恐太踈今置此年末以成三

年一閏之例且于經傳日月無碍

桓十六年

乙酉

正小

己酉

二大

戊寅

三小

戊申

四大

丁丑

浙江圖書館

五 大	六 小	七 大	八 小	九 大	十 小	十 大	十 小
丁 未	丁 丑	丙 午	丙 子	乙 巳	乙 亥	甲 辰	甲 戌

浙江圖書館

大衍歷是年閏在四月古歷亦閏四月今已置上年

末

桓十七年

丙戌

正大

癸卯

二小

癸酉

三大

壬寅

四小

壬申

五大

辛丑

經丙辰
十四日

經丙
午誤

經丙午
初六日

浙江圖書館

六小 辛未

經丁丑
初七日

七大 庚子

館

八大 庚午

經癸巳
十四日

九小 庚子

圖

十大 己亥

經日食書
朔不書日

汪

十一小 己巳

浙

十二大 戊辰

經書二月丙午杜氏云二月無丙午丙午三月四日

也日月必有誤蓋據五月有丙午六月有丁丑則丙午不在二月而在三月可知其云初四日者以三月朔為癸卯也 或丙子誤丙午

十經書冬十月朔日有食之左氏云不書日官失之大衍推得十一月庚午朔日食失閏也郭氏云是年十一月不言加時在晝交分三十六日八千五百六十分入食限按庚午為八月朔已前兩月矣十月初二日得庚午或食在二日也然與經朔字不合

按自桓三年七月壬辰朔日食至此年十月庚午
日食推古歷相距一百七十六月大衍亦同杜歷
少一月則知前桓四年一閏不可不補也

大衍歷云正月小乙亥朔壬辰日冬至經丙辰在二
四月五月小癸酉朔經丙午在六月六月大壬寅朔經
三丁丑在七月八月大辛丑朔經癸巳在九月十月大
二庚子朔日食在十一月庚午朔

桓十八年丁亥

正小八辰戌戌

二大七隨丁卯

三小五春丁酉

四大三民丙寅

五小二林癸丙申

六大零一乙丑

七小日會乙未

八大無自甲子

館

書

經丙子十日
丁酉入五月
日而無月不蒙上夏四月之初二日有

汪

浙

傳戌戌
初四日

九小 甲午

十大 癸亥

十一小 癸巳

十二大 壬戌

經已丑二
十八日

館書圖

大衍歷云四月大丁酉朔經丙子在五月丁酉在六

月十二月大癸巳朔經已丑在十一月二十六日

按章法桓十八年當閏十二月今省之以就杜歷

二月 廿五日 庚午 平當閏閏二月今當廿五日
 三月 十二日 庚午 平當閏閏三月今當廿六日
 四月 廿四日 庚午 平當閏閏四月今當廿六日
 五月 廿五日 庚午 平當閏閏五月今當廿六日
 六月 廿五日 庚午 平當閏閏六月今當廿六日
 七月 廿五日 庚午 平當閏閏七月今當廿六日
 八月 廿五日 庚午 平當閏閏八月今當廿六日
 九月 廿五日 庚午 平當閏閏九月今當廿六日
 十月 廿五日 庚午 平當閏閏十月今當廿六日
 十一月 廿五日 庚午 平當閏閏十一月今當廿六日
 十二月 廿五日 庚午 平當閏閏十二月今當廿六日

春秋長曆卷九

浙江圖書館



浙江圖書館



浙江圖書館



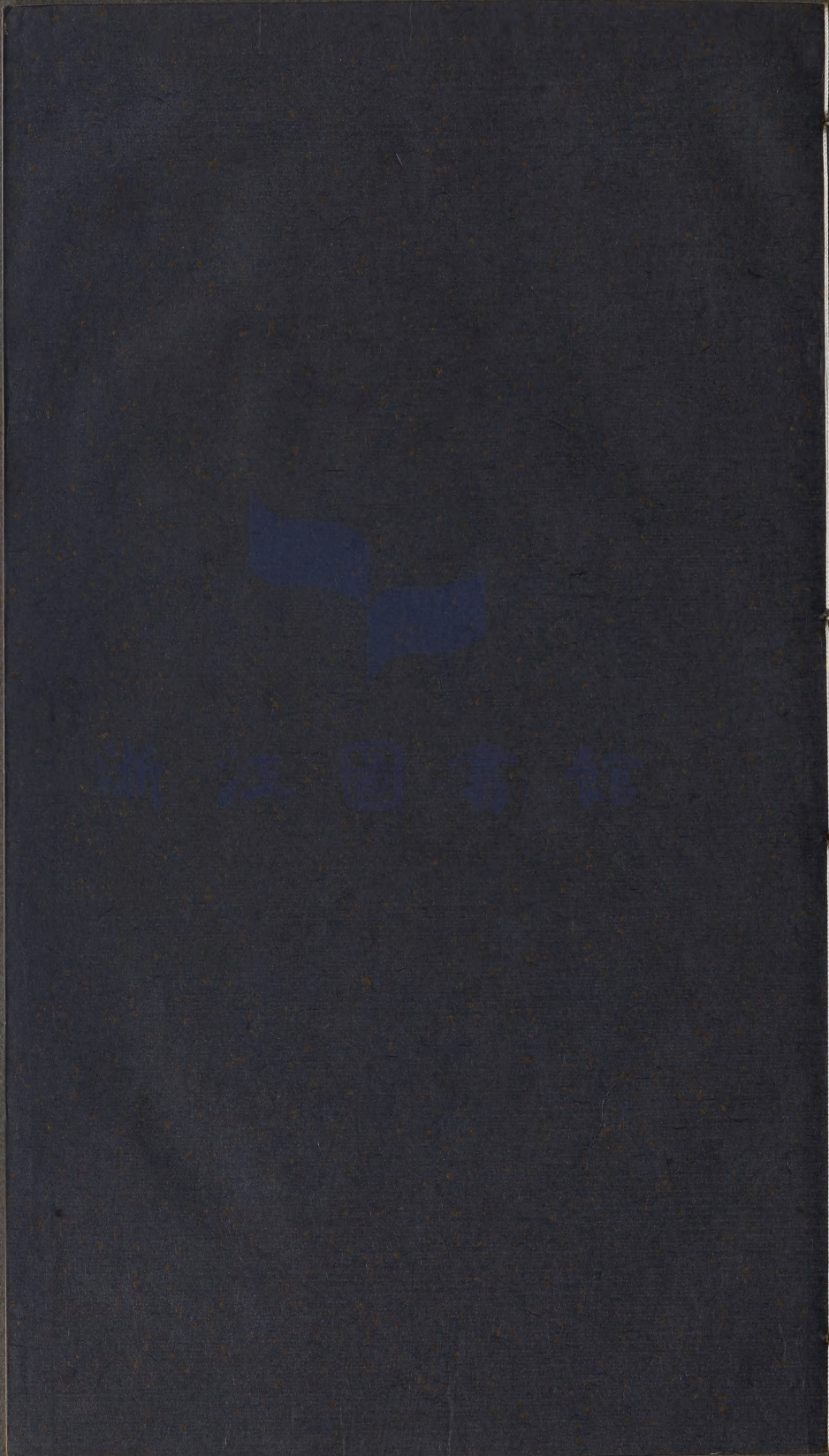
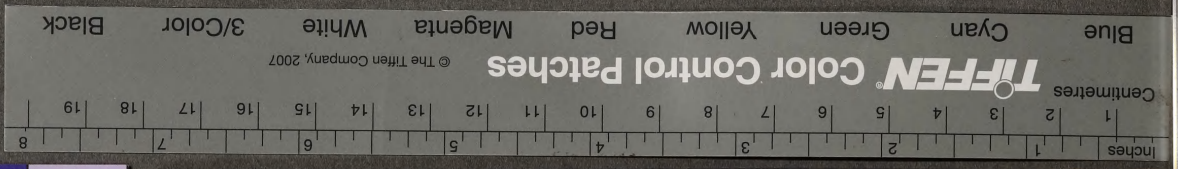
浙江圖書館

浙江圖書館善本

乙 登記號：000355

一九 年 月 日

浙江圖書館



浙江圖書館

