

R  
119  
M49  
1880  
V. 2  
MSC

SOLD BY ORDER OF  
COUNCIL LINNEAN  
SOCIETY, MAY, 1962

# LES PARASITES

ET

# LES MALADIES PARASITAIRES

CHEZ L'HOMME, LES ANIMAUX DOMESTIQUES

ET LES ANIMAUX SAUVAGES

AVEC LESQUELS ILS PEUVENT ÊTRE EN CONTACT

PAR

**P. MÉGNIN**

LAURÉAT DE L'INSTITUT DE FRANCE (ACADÉMIE DES SCIENCES)

MEMBRE DE LA SOCIÉTÉ DE BIOLOGIE

EX-PRÉSIDENT DE LA SOCIÉTÉ ENTOMOLOGIQUE DE FRANCE

CORRESPONDANT DE LA SOCIÉTÉ DES SCIENCES MÉDICALES ET NATURELLES DE BRUXELLES  
DE L'INSTITUT VÉTÉRINAIRE DE DORPAT (RUSSIE), ETC.

**Insectes, Arachnides, Crustacés**

AVEC 65 FIGURES DANS LE TEXTE

ET UN ATLAS DE 26 PLANCHES

Dessinées par l'auteur.

## ATLAS

PARIS

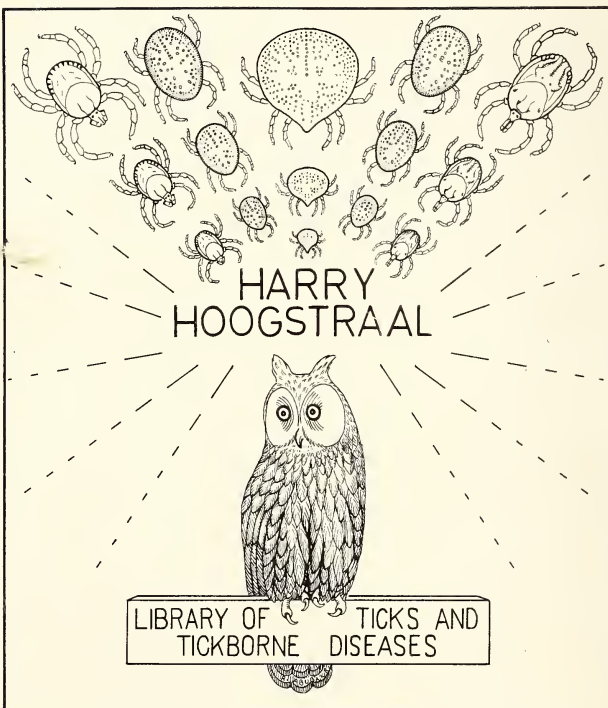
**G. MASSON, ÉDITEUR**

LIBRAIRE DE L'ACADÉMIE DE MÉDECINE

120, Boulevard Saint-Germain, en face de l'École de Médecine

M DCCC LXXX

1980



LIBRARY OF TICKS AND  
TICKBORNE DISEASES

HARRY  
HOOGSTRAAL



















27  
Harry Hoogstraal  
Cairo Feb 1967

LES PARASITES

ET

LES MALADIES PARASITAIRES

~~Linnean Society of London.~~

EN PRÉPARATION

*Pour faire suite au présent ouvrage et sous le même titre de :* **LES PARASITES**  
**ET LES MALADIES PARASITAIRES** chez l'homme et les animaux domestiques :  
**Helminthes, Infusoires et Cryptogames** (Epiphytes et Ferments).

119  
M49  
1880  
v. 2  
MSC

Linnean Society of London

LES PARASITES

SOLD BY ORDER OF  
COUNCIL LINNEAN  
SOCIETY, MAY 1962.

ET

# LES MALADIES PARASITAIRES

CHEZ L'HOMME, LES ANIMAUX DOMESTIQUES

ET LES ANIMAUX SAUVAGES

AVEC LESQUELS ILS PEUVENT ÊTRE EN CONTACT

PAR

*terre*  
P. MÉGNIN

LAURÉAT DE L'INSTITUT DE FRANCE (ACADÉMIE DES SCIENCES)

MEMBRE DE LA SOCIÉTÉ DE BIOLOGIE

EX-PRÉSIDENT DE LA SOCIÉTÉ ENTOMOLOGIQUE DE FRANCE

CORRESPONDANT DE LA SOCIÉTÉ DES SCIENCES MÉDICALES ET NATURELLES DE BRUXELLES  
DE L'INSTITUT VÉTÉRINAIRE DE DORPAT (RUSSIE), ETC.

**Insectes, Arachnides, Crustacés**

ATLAS



PARIS

G. MASSON, ÉDITEUR

LIBRAIRE DE L'ACADÉMIE DE MÉDECINE

120, Boulevard Saint-Germain, en face de l'Ecole de Médecine

M DCCC LXXX

Linnean Society of London  
SOLD BY ORDER OF  
COUNCIL LINNEAN  
SOCIETY, MAY 1962.

LINNE  
SOLD BY ORDER OF  
COUNCIL LINNEAN  
SOCIETY, MAY 1962  
ETY

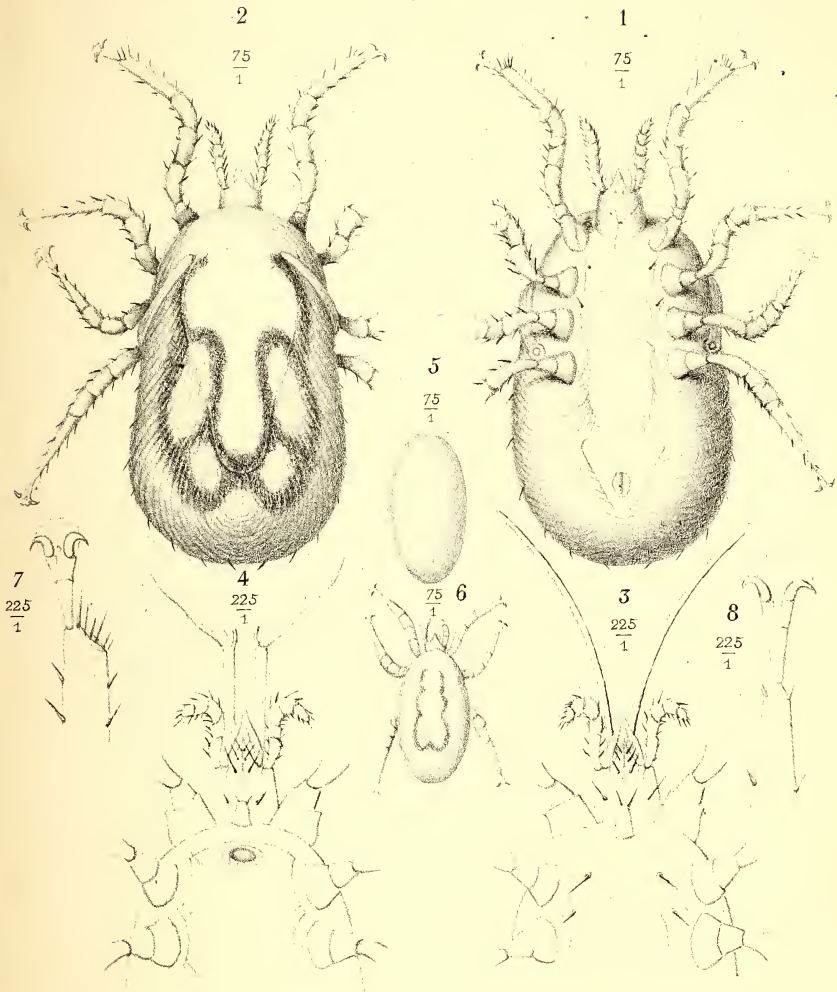


## PLANCHE 1.

### *Dermanyssus Gallinæ* (de Geer).

- Fig. 1. — Femelle ovigère face ventrale.
- Fig. 2. — La même face dorsale.
- Fig. 3. — Rostre de la femelle, gross. 225 diam.
- Fig. 4. — Rostrs du mâle, gross. 225 diam.
- Fig. 5. — Œuf, gross. 75 diam.
- Fig. 6. — Larve hexapode, gross. 75 diam.
- Fig. 7. — Extrémité d'une patte de la 1<sup>re</sup> paire, gross. 225 diam.
- Fig. 8. — Extrémité d'une patte des paires intermédiaires postérieures,  
gross. 225 diam.





Mégnin ad nat del.

Imp. Becquet, Paris.

*Dermanyssus gallinae*.

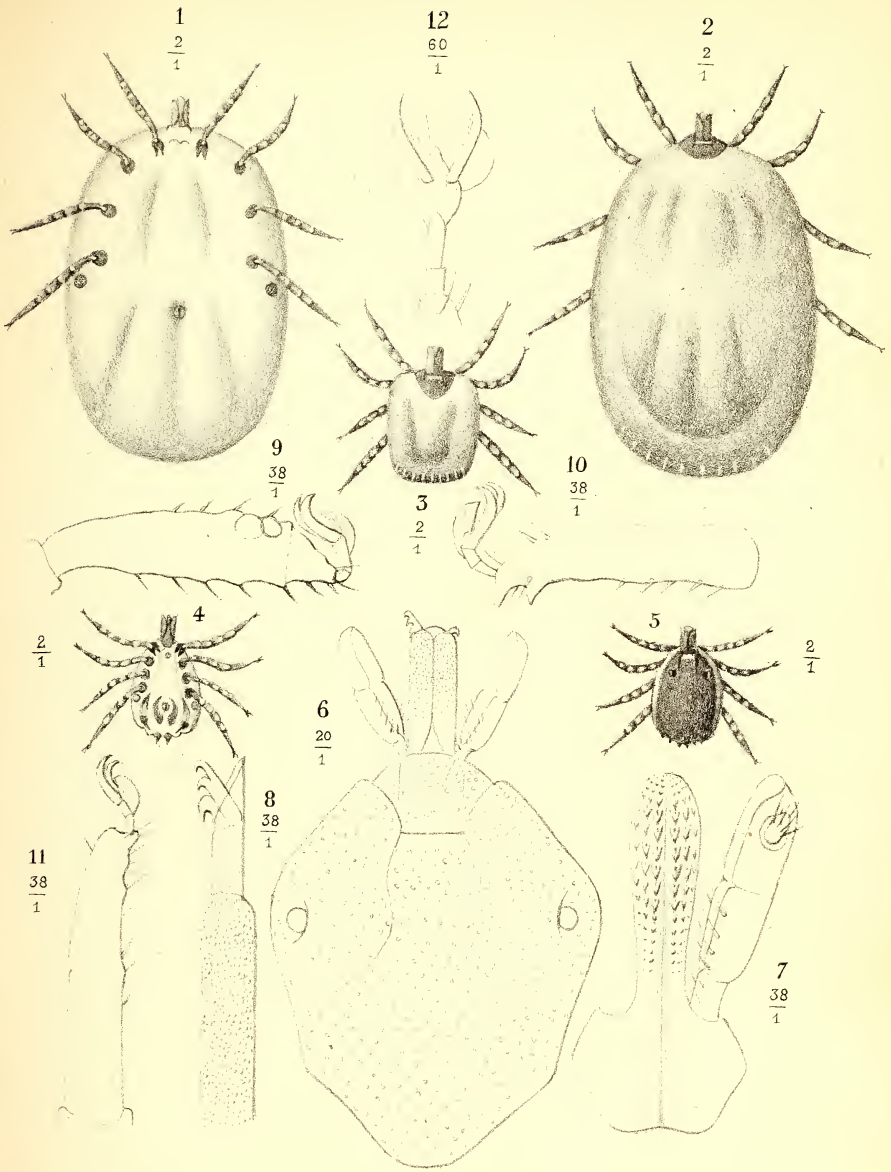




## PLANCHE II.

### *Ixodes ægyptius* (Audouin).

- Fig. 1. — Femelle ovigère repue, face ventrale, gross. 2 diam.  
Fig. 2. — La même, face dorsale, même gross.  
Fig. 3. — La même, à jeun, même gross.  
Fig. 4. — Mâle, face ventrale, même gross.  
Fig. 5. — Le même, face dorsale, même gross.  
Fig. 6. — Écusson avec le rostre, gross. 20 diam.  
Fig. 7. — Le dard maxillo-labial avec une palpe, face inférieure, gross. 38 diam.  
Fig. 8. — Une mandibule, gross. 38 diam.  
Fig. 9. — Extrémité d'une patte de la femelle, 1<sup>re</sup> paire, gross. 38 diam.  
Fig. 10. — Extrémité d'une patte du mâle, gross. 38 diam.  
Fig. 11. — Extrémité d'une patte des paires moyennes et postérieures de la femelle, gross. 38 diam.  
Fig. 12. — Un ambucre, gross. 60 diam.



Mégnin ad nat. del.

Inp. Becquet, Paris.

*Ixodes aegyptius.*





### PLANCHE III.

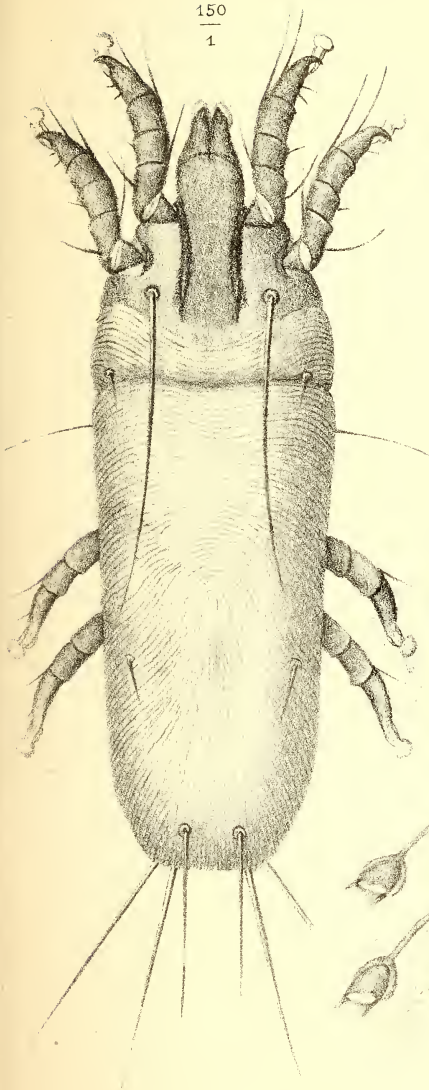
#### *Dermoglyphus elongatus* (Mégnin).

- Fig. 1. — Femelle ovigère, face ventrale, gross. 150 diam.  
Fig. 2. — La même, face dorsale, même gross.  
Fig. 3. — Organes génitaux du mâle, gross. 200 diam.



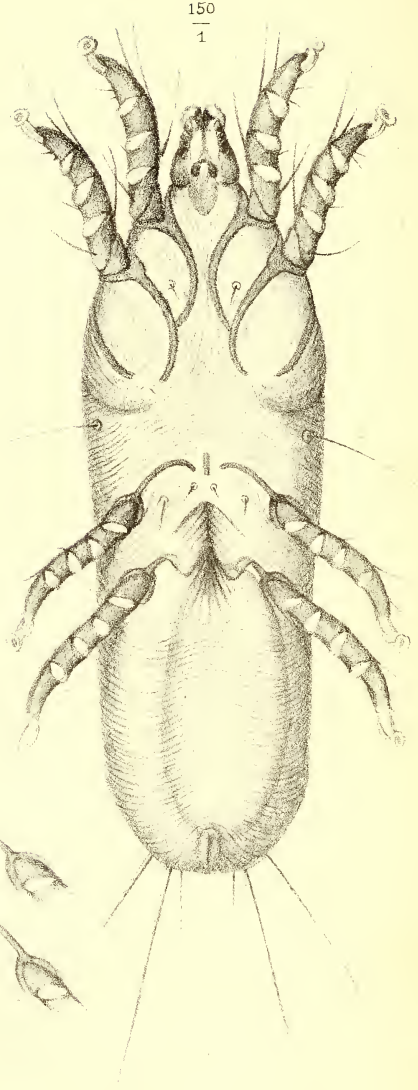
2

$\frac{150}{1}$



1

$\frac{150}{1}$



3

$\frac{200}{1}$



*Mégnin ad nat. del et lith*

*Imp. Bachelier Paris*

*Dermoglyphus elongatus* (Mégnin.)





## PLANCHE IV.

### *Pterolichus falciger* ♂ (Mégnin).

- Fig. 1. — Le mâle, face ventrale, gross. 100 diam.  
Fig. 2. — Le même, face dorsale, même gross.  
Fig. 3. — Son rostre, face inférieure, gross. 250 diam.  
    *mm*, mandibules.  
    *ffll*, maxilles et leur prolongement labial.  
    *ghi*, palpes maxillaires.  
Fig. 4. — Une mandibule de profil, gross. 250 diam.  
Fig. 5. — Extrémité d'une patte antérieure, gross. 250 diam.

Fig. 1.  
 $\frac{100}{1}$



Fig. 5.  
 $\frac{250}{1}$



Fig. 2.  
 $\frac{100}{1}$

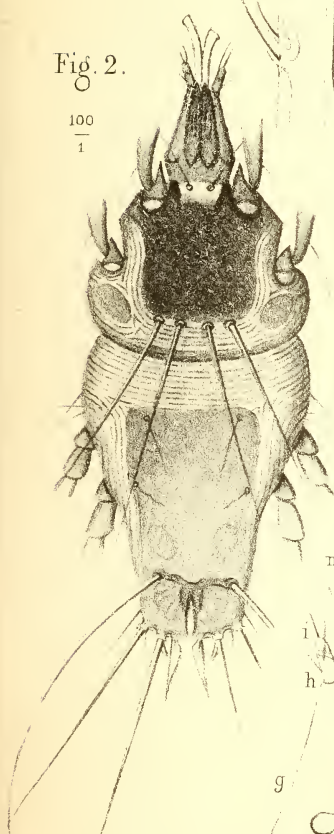


Fig. 4.  
 $\frac{250}{1}$



Fig. 3.  
 $\frac{250}{1}$



Mégnin ad nat. del. et lith.

Imp. Becquet, Paris.

Pterolichus falciger ♂. (Mégnin)



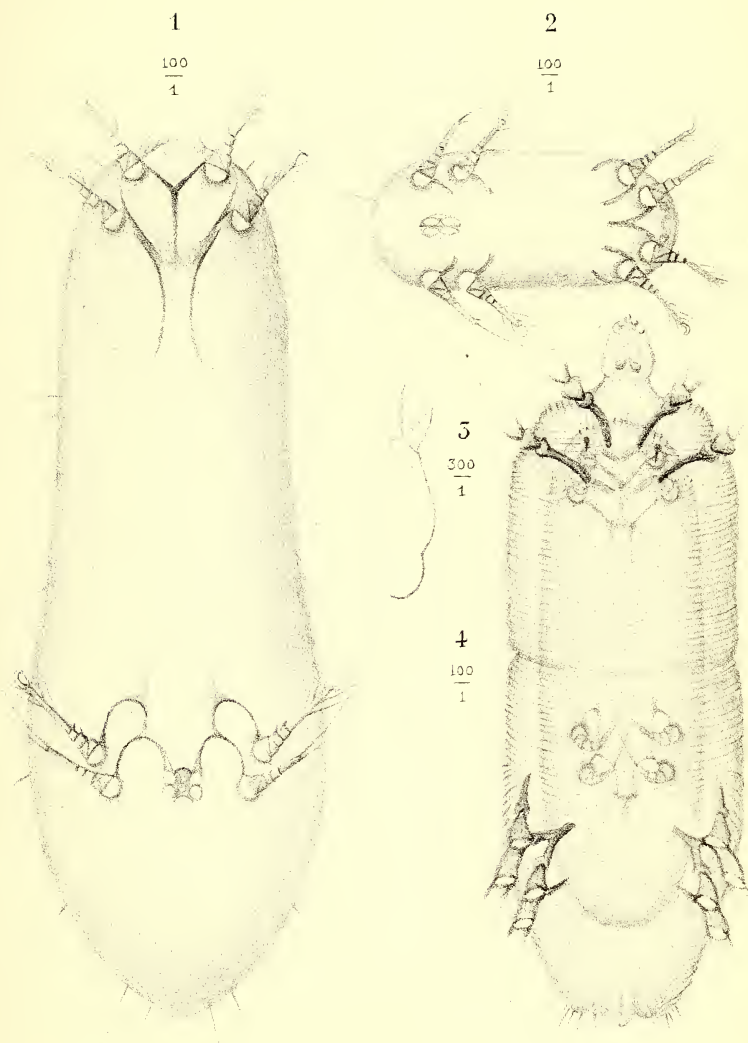


## PLANCHE V.

*Pterolichus falciger* (Mégnin) nymphes normales et hypopiales.

- Fig. 1. — Grande nymphe hypopiale (de mâle?), gross. 100 diam.
- Fig. 2. — Petite nymphe hypopiale (de femelle?), gross. 100 diam.
- Fig. 3. — Une mandibule de femelle, de nymphe normale et de larve.
- Fig. 4. — Une nymphe normale, en voie de muer pour donner naissance à une grande nymphe hypopiale, gross. 100 diam.





Mégnin ad nat del.

Imp. Becquet, Paris.

Pterolichus falciiger.  
(nymph & hypopea.)





## PLANCHE VI.

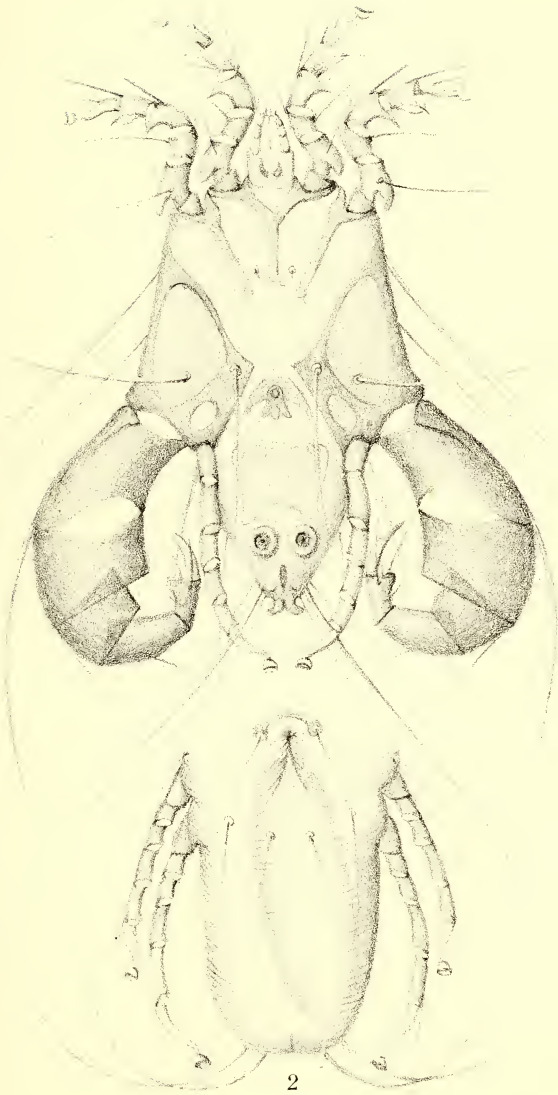
*Analges passerinus* (Ch. Rob. et Mégn.).

Fig. 1. — Un mâle, face ventrale, gross. 150 diam.

Fig. 2. — Femelle ovigère, extrémité postérieure, face ventrale, même gross

1

$\frac{.50}{1}$



2

$\frac{150}{1}$

*Méquin ad nat del.*

*Imp Becquet Paris.*

*Analges passerinus* ♂..♀.





## PLANCHE VI.

*Analges passerinus* (Ch. Rob. et Mégn.).

Fig. 1. — Un mâle, face ventrale, gross. 150 diam.

Fig. 2. — Femelle ovigère, extrémité postérieure, face ventrale, même gross

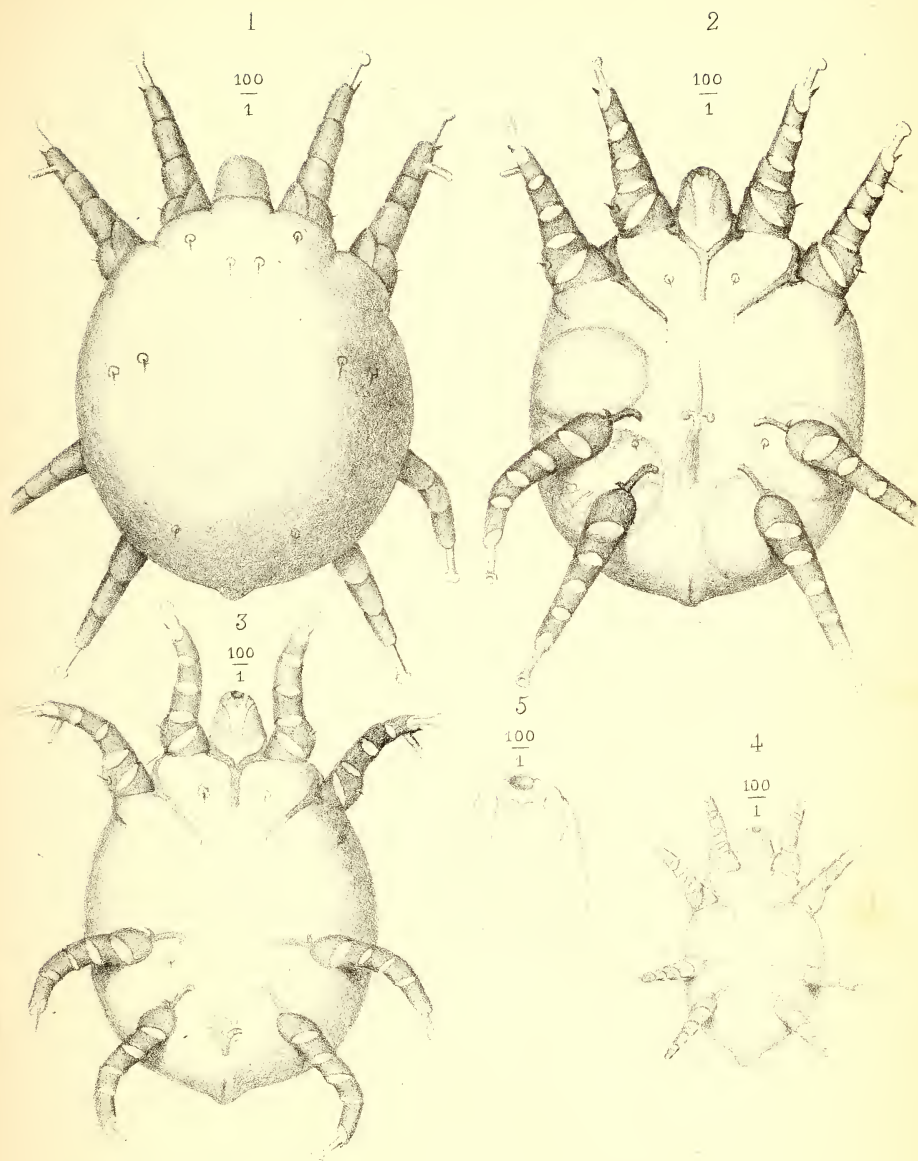




## PLANCHE VIII.

### *Cytoleichus sarcoptoïdes* (Mégnin).

- Fig. 1. — Femelle ovigère, face dorsale, gross. 100 diam.  
Fig. 2. — La même, face ventrale, même gross.  
Fig. 3. — Le mâle, face ventrale, même gross.  
Fig. 4. — Une larve, même gross.  
Fig. 5. — Le rostre.

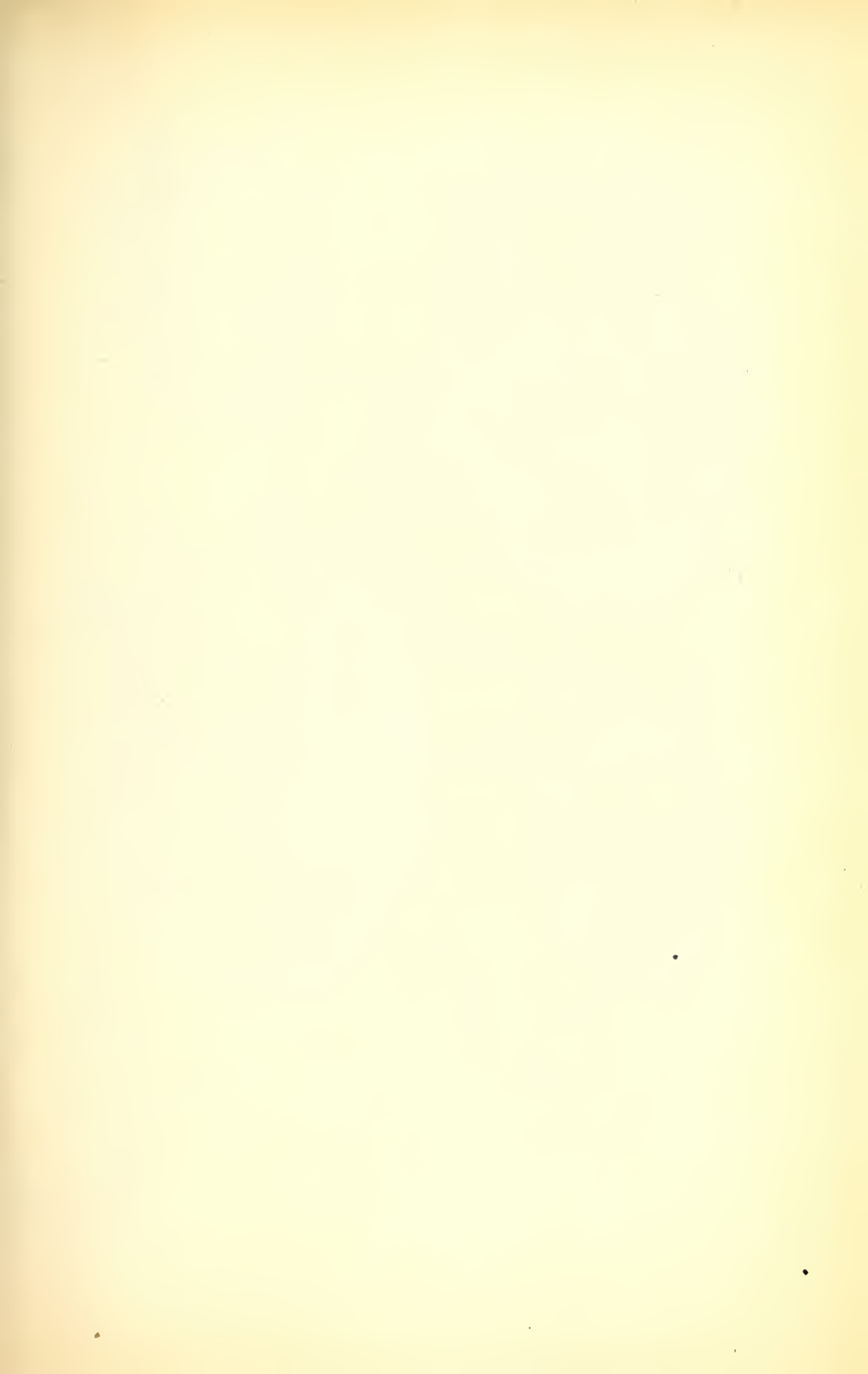


*Mégnin ad nat. del.*

*Imp. Becquet, Paris.*

*Cytoleichus sarcoptoides* (Mégnin)





## PLANCHE IX.

### *Sarcoptes scabiei* var. *equi* ♂ et ♀.

Fig. 1. — Femelle ovigère, face dorsale, gross. 150 diam.

Fig. 2. — La même, face ventrale, même gross.

Fig. 3. — Le mâle, face dorsale, même gross.

Fig. 4. — Le même, face ventrale, même gross.

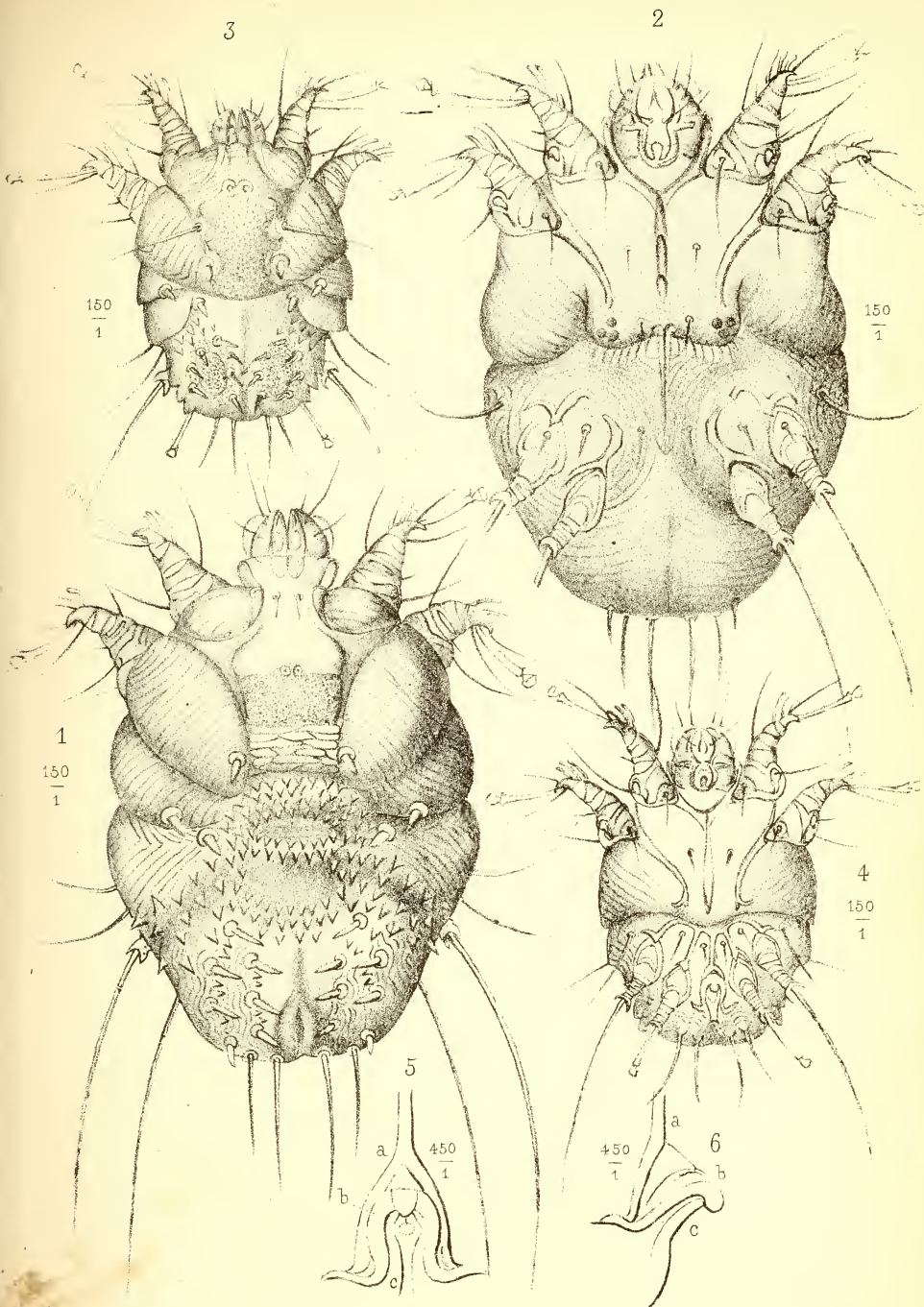
Fig. 5. — Organe mâle vu de face, gross. 450 diam.

*a*, sternite.

*b*, hyposternite.

*c*. pénis.

Fig. 6. — Le même organe vu de profil, mêmes lettres, même gross.



Meguin au nat. vel

Imp. Becquet.

T. Deyrolle lith.

*Sarcptes scabiei* - var. *Equi*.







## PLANCHE X.

### *Sarcoptes scabiei* variété *equi*, nymphes, larves, œufs et anatomie.

Fig. 1. — OËuf frais pondu, gross. 150 diam.

Fig. 2. — OËuf contenant un embryon prêt à éclore, même gross.

Fig. 3. — Larve hexapode, même gross.

Fig. 4. — Nymphe octopode, même gross.

Fig. 5. — Rostre et première paire de pattes, gross. 500 diam.

*m*, mandibules.

*ff*, maxilles.

*ghi*, palpes maxillaires.

*k*, languette.

*l*, lèvre ou portion membraneuse des maxilles.

*de*, joues.

*a*, sternum résultant de la soudure des épimères de la 1<sup>re</sup> paire de pattes.

*p*, hanche ou 1<sup>er</sup> article de la patte.

*q*, 2<sup>e</sup> article, ou trochanter.

*r*, 3<sup>e</sup> article, ou cuisse, ou fémoral.

*s*, 4<sup>e</sup> article, ou jambe, ou tibial.

*t*, 5<sup>e</sup> article ou tarse.

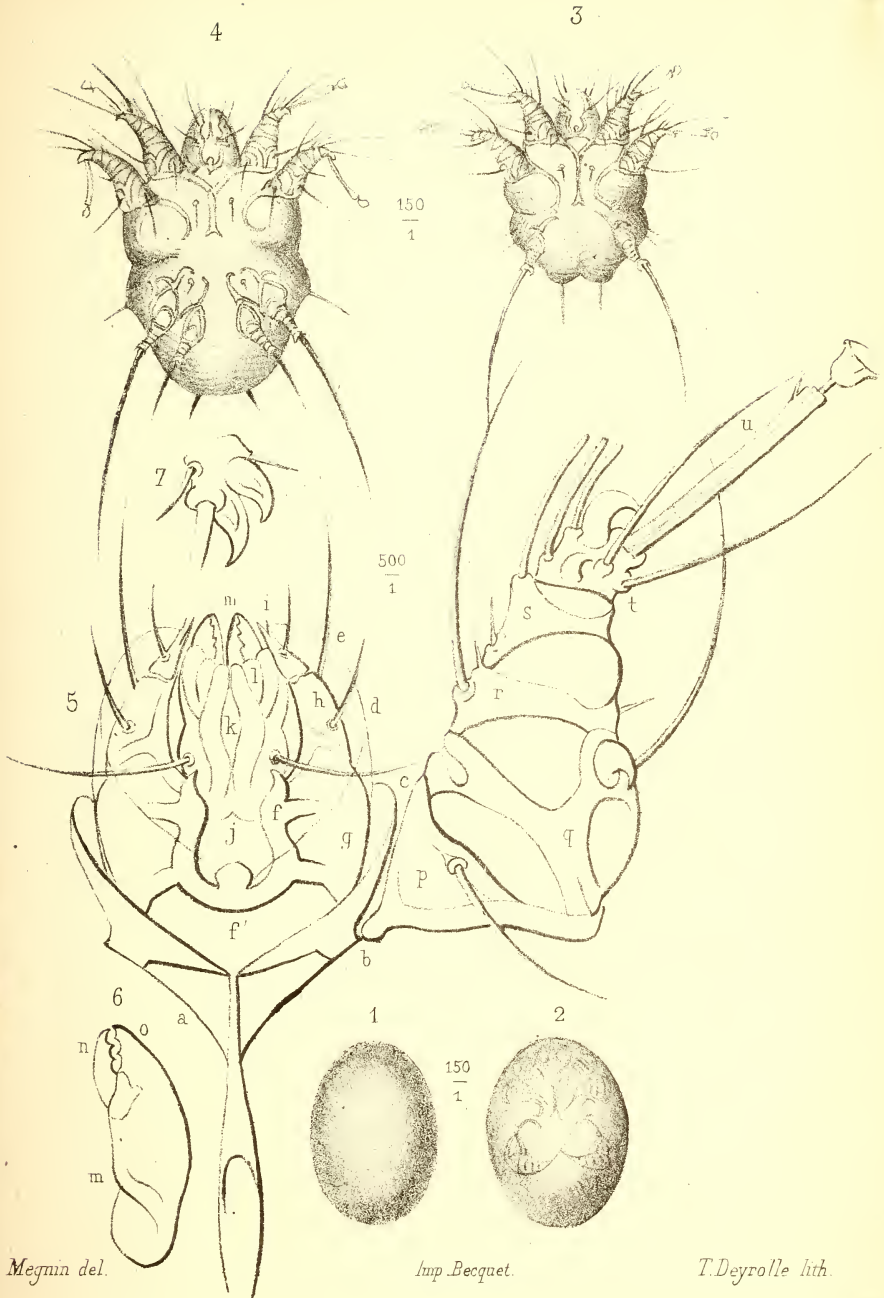
*u*, ambulacre à ventouse.

Fig. 6. — Une mandibule vue de profil.

*m*, tige.

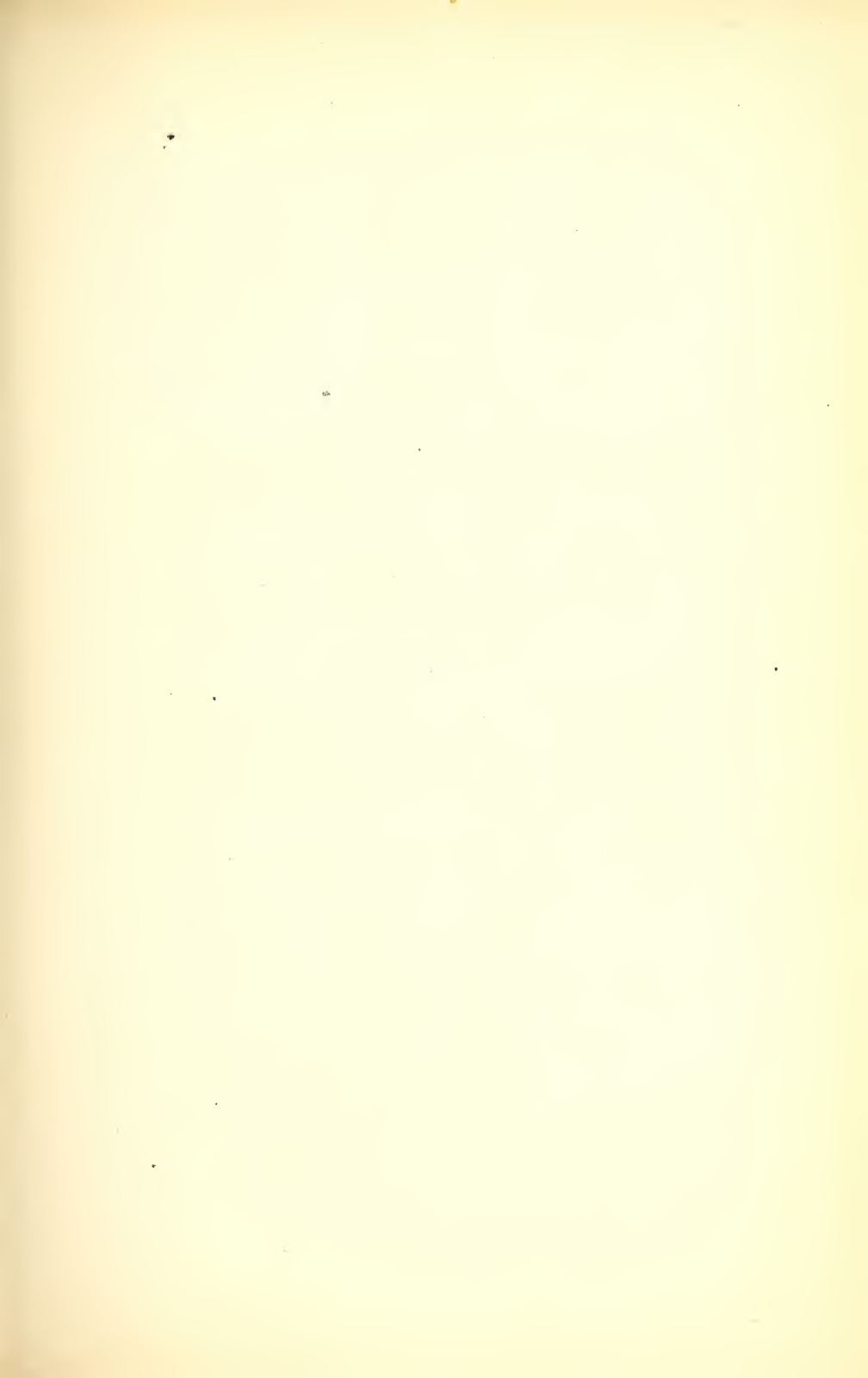
*n*, onglet ou mors inférieur.

*o*, mors supérieur.



*Sarcoptes scabiei* var. *Equi*.

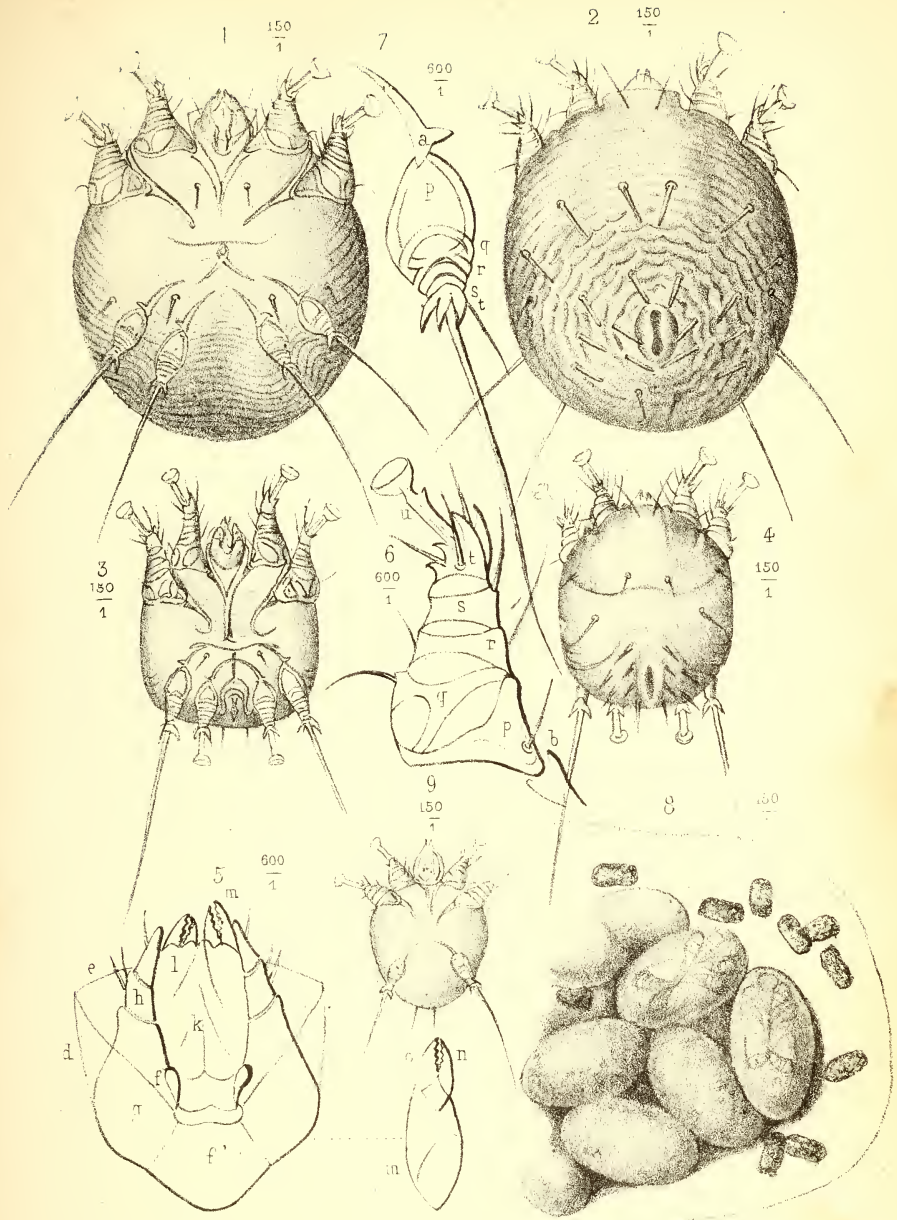




## PLANCHE XI.

### *Sarcoptes notoedres* var. *muris*.

- Fig. 1. — Une femelle ovigère, face ventrale, gross. 150 diam.  
Fig. 2. — La même, face dorsale, même gross.  
Fig. 3. — Un mâle, face ventrale, même gross.  
Fig. 4. — Le même, face dorsale, même gross.  
Fig. 5. — Le rostre, gross. 600 diam.  
    *ff*, menton et maxilles.  
    *l*, prolongement membraneux labial des maxilles.  
    *k*, languette.  
    *gh i*, palpes maxillaires.  
    *de*, joues.  
Fig. 6. — Une patte antérieure, gross. 600 diam.  
    *b*, articulation de la patte avec l'épimère.  
    *p*, 1<sup>er</sup> article, ou banche.  
    *q*, 2<sup>e</sup> article, ou trochanter.  
    *r*, 3<sup>e</sup> article, ou fémoral.  
    *s*, 4<sup>e</sup> article, jambe ou tibial.  
    *t*, 5<sup>e</sup> article, tarse.  
    *u*, ambulacre à ventouse.  
Fig. 7. — Une patte postérieure, même gross., mêmes lettres.  
Fig. 8. — Une portion de nid contenant des œufs à différents degrés de développement.  
Fig. 9. — Une larve hexapode, gross. 150 diam.



Magnin ad nat. del.

Imp. Becquet.

T. Deyrolle lith.

Sarcoptes notoëdres var. Muris.



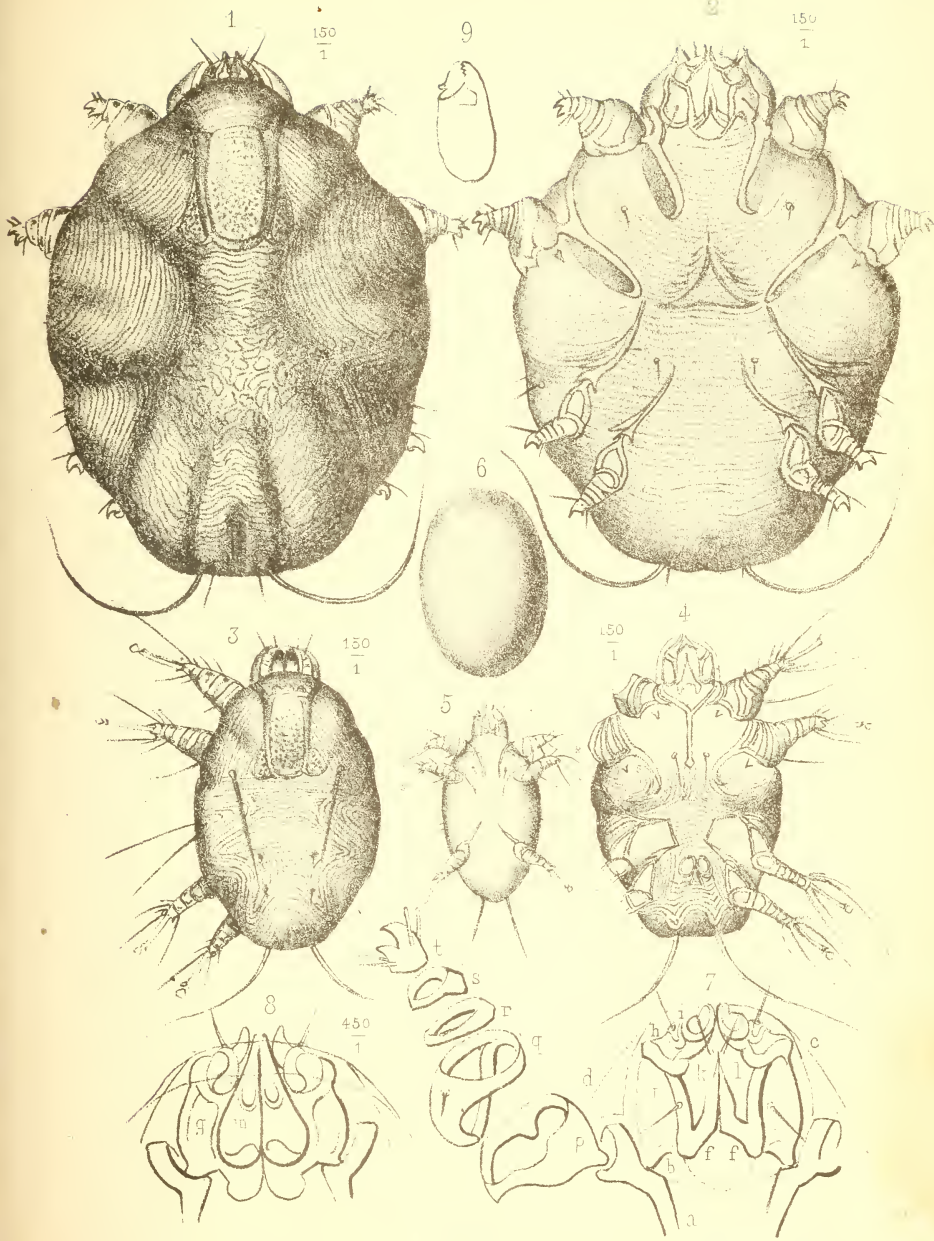




## PLANCHE XII.

### *Sarcoptes mutans* (Ch. Robin).

- Fig. 1. — Femelle ovigère, face dorsale, gross. 150 diam.  
Fig. 2. — La même, face ventrale, même gross.  
Fig. 3. — Le mâle, face dorsale, même gross.  
Fig. 4. — Le même, face ventrale, même gross.  
Fig. 5. — Une larve hexapode, même gross.  
Fig. 6. — Un œuf, récemment pondu, même gross.  
Fig. 7. — Le rostre, face inférieure et la 1<sup>re</sup> paire de pattes.  
    *ff*, maxilles.  
    *kl*, prolongement labial et membraneux des maxilles.  
    *ghi*, palpes maxillaires.  
    *d*, joues.  
    *a*, épimère.  
    *b*, articulation du rostre avec cet épimère.  
    *p*, 1<sup>er</sup> article de la patte ou hanche.  
    *g*, 2<sup>e</sup> article, ou trochanter.  
    *r*, 3<sup>e</sup> article, cuisse ou fémoral.  
    *s*, 4<sup>e</sup> article, jambe ou tibial.  
    *t*, 5<sup>e</sup> article, ou tarse.  
Fig. 8. — Le rostre, face supérieure.  
    *m*, mandibules.  
    *g*, palpes maxillaires.  
Fig. 9. — Une mandibule isolée vue de profil.



Aleguin del.

Imp. Guquet.

T. Deverolle lith.

*Sarcoptes mutans.*

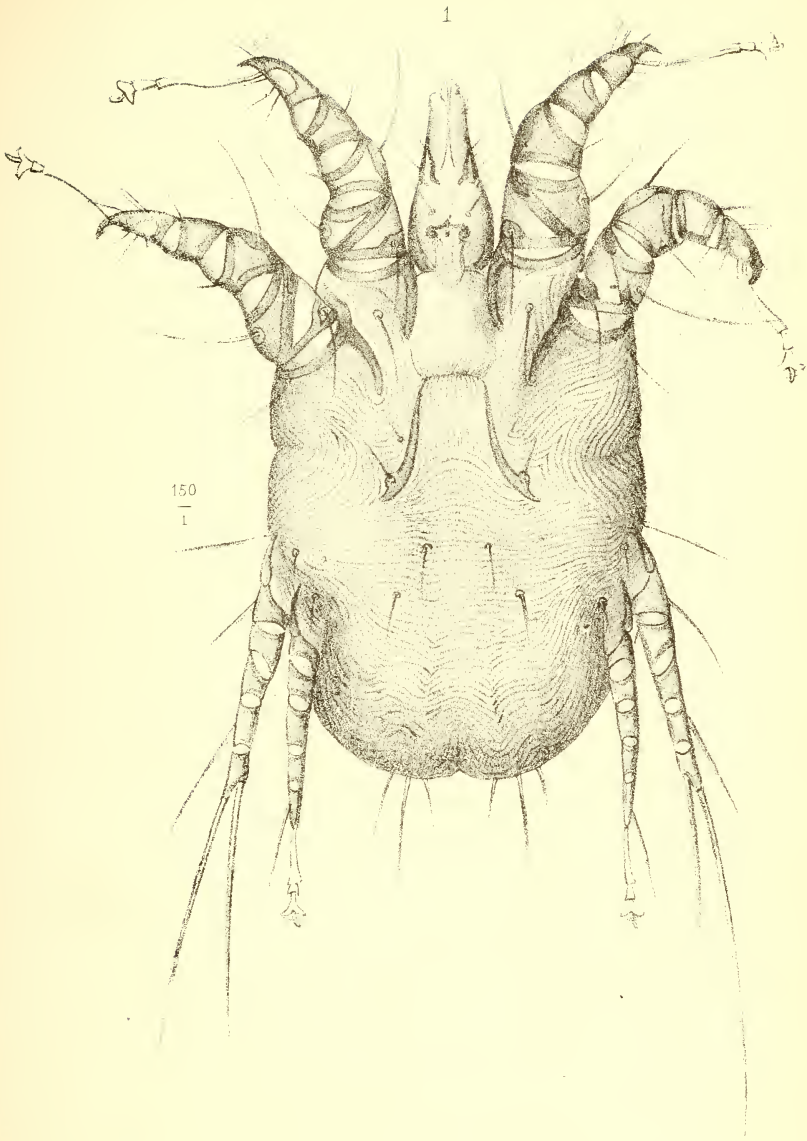




PLANCHE XIII.

*Psoroptes longirostris* (Mégnin) var. *equi*.

Une femelle ovigère, face ventrale, gross. 150 diam.



*Megnin del.*

*Imp. Becquet.*

*T. Deyrolle lith.*

*Psoroptes longirostris* var. *Equi* ♀.





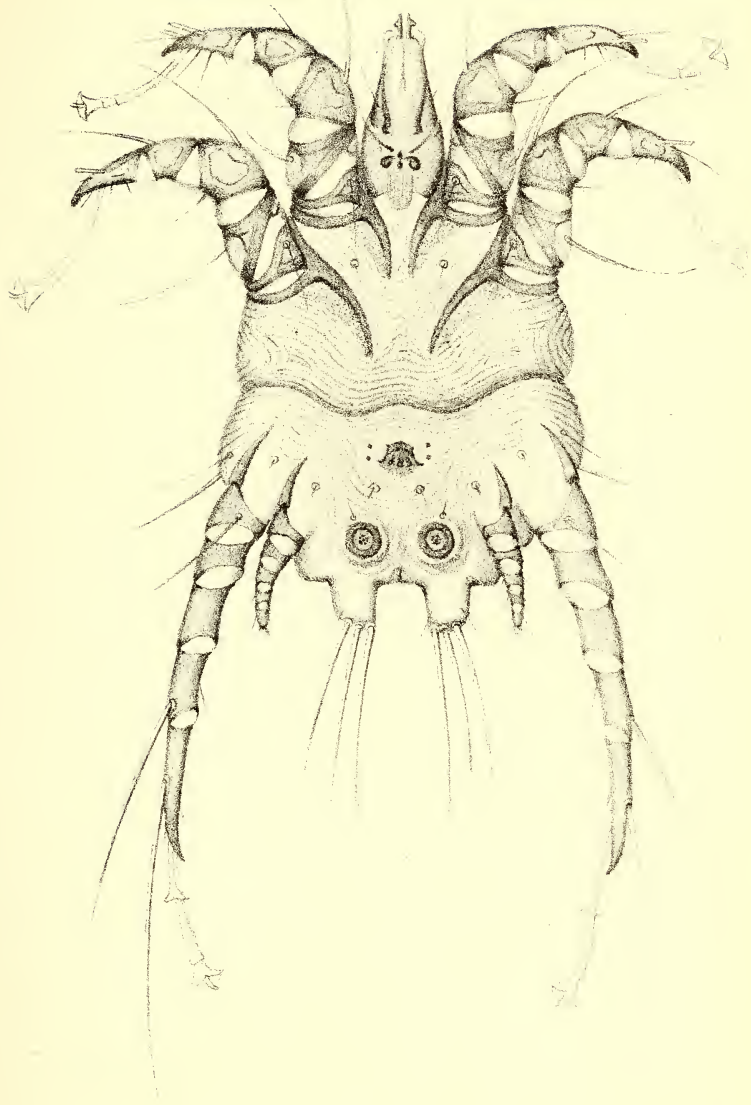


PLANCHE XIV.

*Psoroptes longirostris* (Méglin) var. *equi*.

Un mâle, face ventrale, gross. 150 diam.

1  
150  
1



Mégnin ad nat del et lith.

Imp. Lecquet, Paris.

*Psoroptes longirostris* (Mégnin) var. Equi ♂.

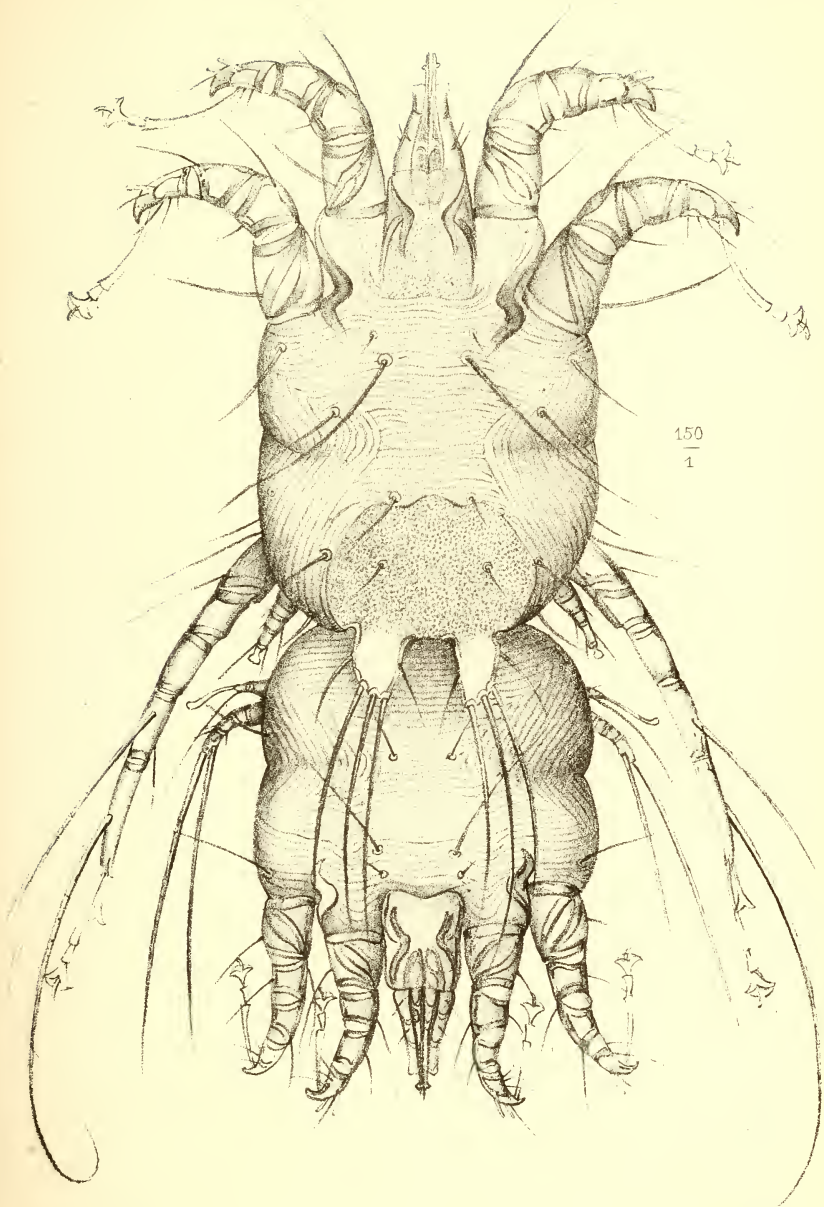




PLANCHE XV.

*Psoroptes longirostris* (Méglin) var. *equi*.

Un mâle et une jeune femelle accouplés, gross. 150 diam.



Megnin del.

Imp. Becquet.

T. Deyrolle lith.

*Psoroptes longirostris* ♂ var. Equi et jeune ♀.







## PLANCHE XVI.

### *Psoroptes longirostris* (Mégnin) var. *equi*.

Fig. 1. — Jeune femelle nubile (âge de l'accouplement), gross. 150 diam.

Fig. 2. — Larve hexapode, gross. 150 diam.

Fig. 3. — Un œuf, même gross.

Fig. 4. — Le rostre avec la première paire de pattes, gross. 500 diam.

*fff'*, maxilles et menton.

*j*, galea des maxilles.

*l*, prolongement labial et membraneux des maxilles.

*h*, languette.

*ghi*, palpes maxillaires.

*b*, épimères de la première paire de pattes.

*p*, 1<sup>er</sup> article, ou hanche.

*q*, 2<sup>e</sup> article, ou trochanter.

*r*, 3<sup>e</sup> article, cuisse ou fémoral.

*s*, 4<sup>e</sup> article, jambe ou tibial.

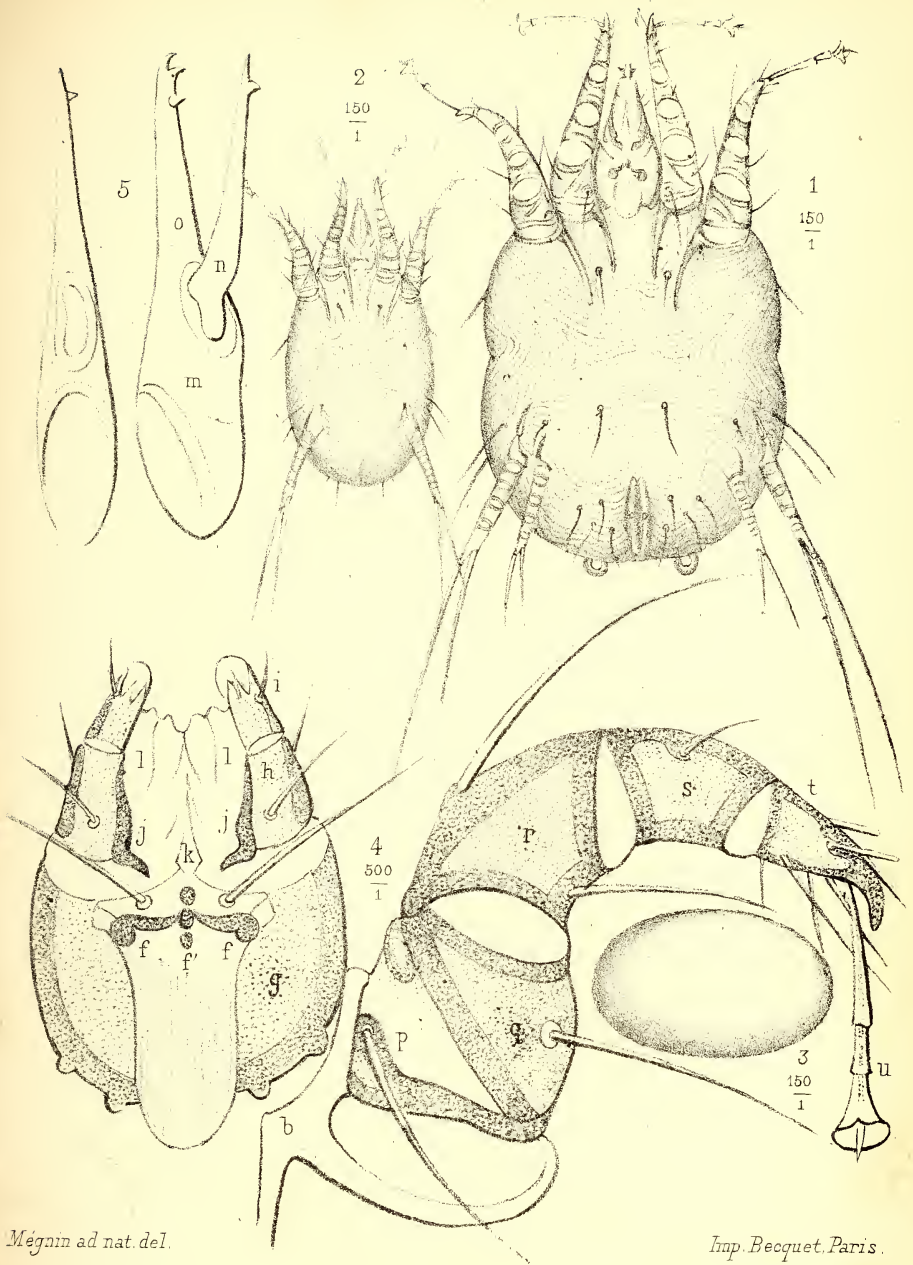
*t*, 5<sup>e</sup> article, ou tarse.

*u*, ambulacre à ventouse.

Fig. 5. — Mandibules vues de face et de profil.

*m*, tige.

*on*, ongllets ou mors.



Mégnin ad nat. del.

Imp. Becquet, Paris.

*Psoroptes longirostris* var. *Equi*.



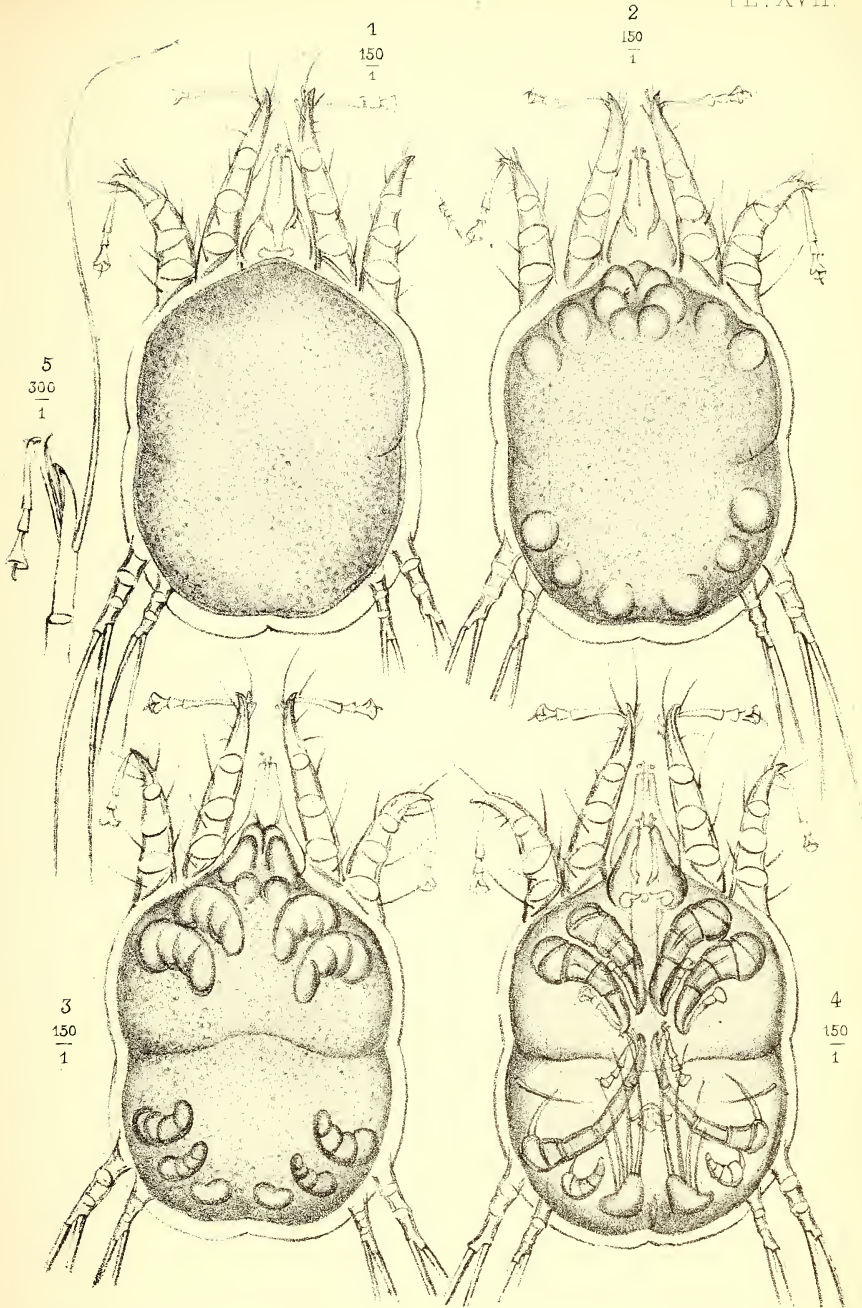


## PLANCHE XVII.

### *Psoroptes longirostris* (Méglin) var. *equi*.

Phases de la métamorphose.

- Fig. 1. — Première phase ou formation du nouvel œuf dans le corps de la nymphe.
- Fig. 2. — 2<sup>e</sup> phase, bourgeonnement du nouveau blastoderme.
- Fig. 3. — 3<sup>e</sup> phase, allongement des bourgeons.
- Fig. 4. — 4<sup>e</sup> phase, les bourgeons ont donné de nouveaux membres.
- Fig. 5. — Extrémité de la 3<sup>e</sup> paire de pattes du mâle au dernier moment de la métamorphose.



Mégnin ad nat. del.

Imp. Becquet, Paris.

*Psoroptes longirostris* var. *Equi*.



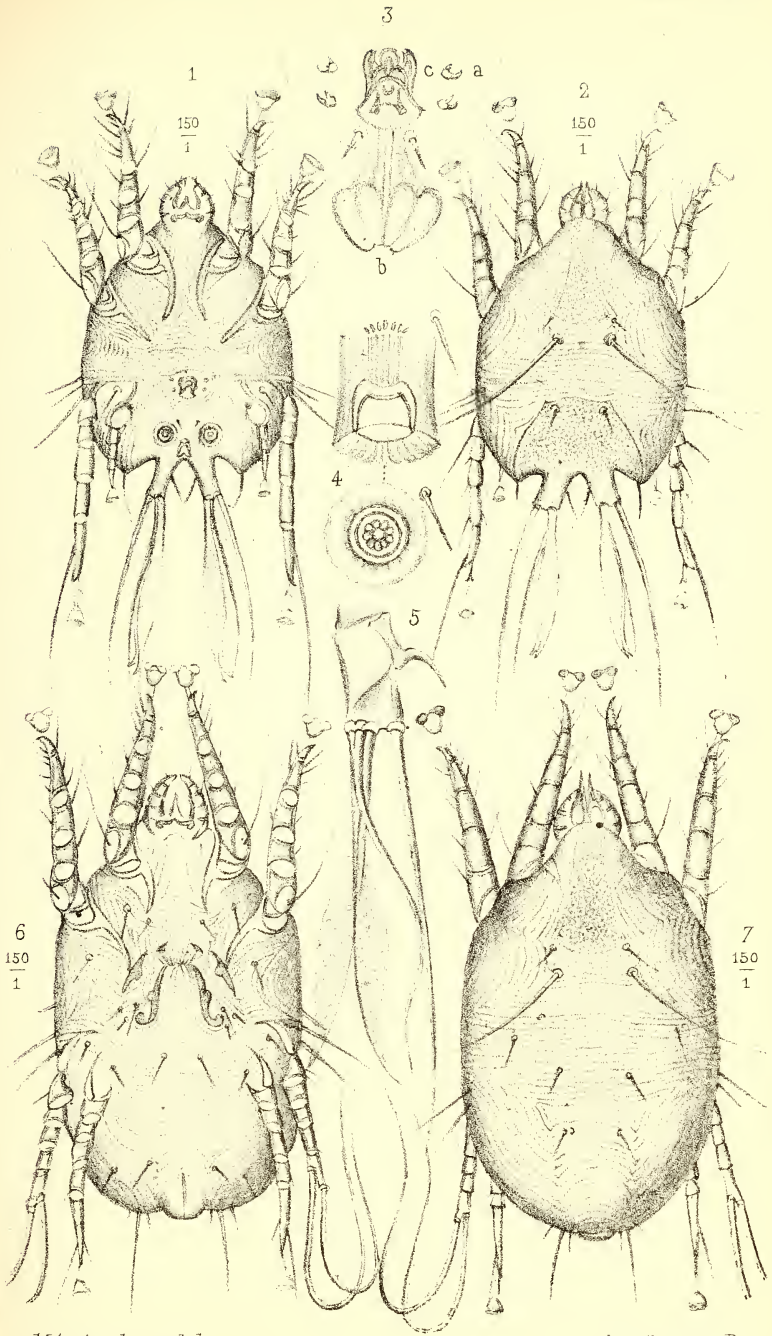




## PLANCHE XVIII.

### *Chorioptes spathiferus* (Mégnin).

- Fig. 1. -- Mâle, face ventrale, gross. 150 diam.  
Fig. 2. -- Le même, face dorsale, même gross.  
Fig. 3. -- Organe mâle, *a*, plaque pénienne, *b*, testicules, *c*, pénis.  
Fig. 4. -- Ventouses copulatrices vues de face et de profil.  
Fig. 5. -- Un des deux lobes abdominaux portant des soies simples et des soies spathiformes.  
Fig. 6. -- Femelle ovigère, face ventrale, gross. 150 diam.  
Fig. 7. -- La même, face dorsale, même gross.



Mégnin ad nat. del.

Imp. Becquet, Paris.

*Chorioptes spathiferus.*





## PLANCHE XIX.

### *Chorioptes spathiferus* (Mégnin).

Fig. 1. — Une jeune femelle nubile (âge de l'accouplement), gross. 150 diam.

Fig. 2. — Une larve hexapode, même gross.

Fig. 3. — Un œuf récemment pondu, même gross.

Fig. 4. — Rostre, face inférieure, gross. 600 diam.

*ff*, maxilles.

*j*, galea des maxilles.

*l*, prolongement membraneux labial des maxilles.

*k*, languette.

*g h i*, palpes maxillaires.

*m m*, mandibules.

Fig. 5. — Rostre, face supérieure, gross. 600 diam.

*cccc*, épistome.

*m m*, mandibules.

*g h i*, palpes maxillaires.

Fig. 6. — Appareil digestif.

Rostre vu de profil, mêmes lettres que ci-dessus.

PH, pharynx.

OE, œsophage.

G, estomac.

IN, intestin contenant deux pelottes stercorale PS.

A, anus.

LC, liquide circulatoire ou nutritif.

Fig. 7. — Une patte antérieure, gross. 600 diam.

*a*, épimère.

*p*, 1<sup>er</sup> article, hanche.

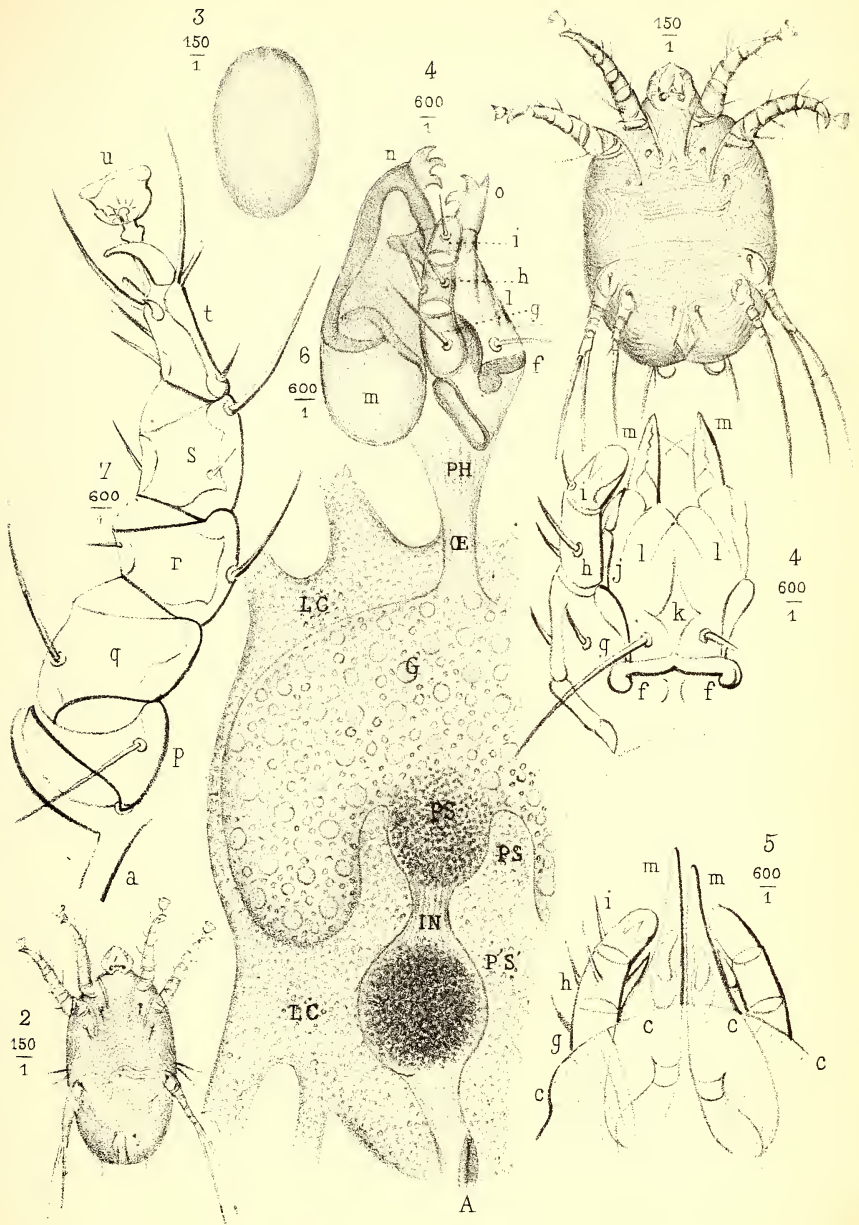
*q*, 2<sup>e</sup> article, trochanter.

*r*, 3<sup>e</sup> article, cuisse ou fémoral.

*s*, 4<sup>e</sup> article, jambe ou tibial.

*t*, 5<sup>e</sup> article, tarse.

*u*, ambulacre à ventouse.



Megnin ad nat. del.

Imp. Becquet, Paris.

*Chorioptes spathiferus.*







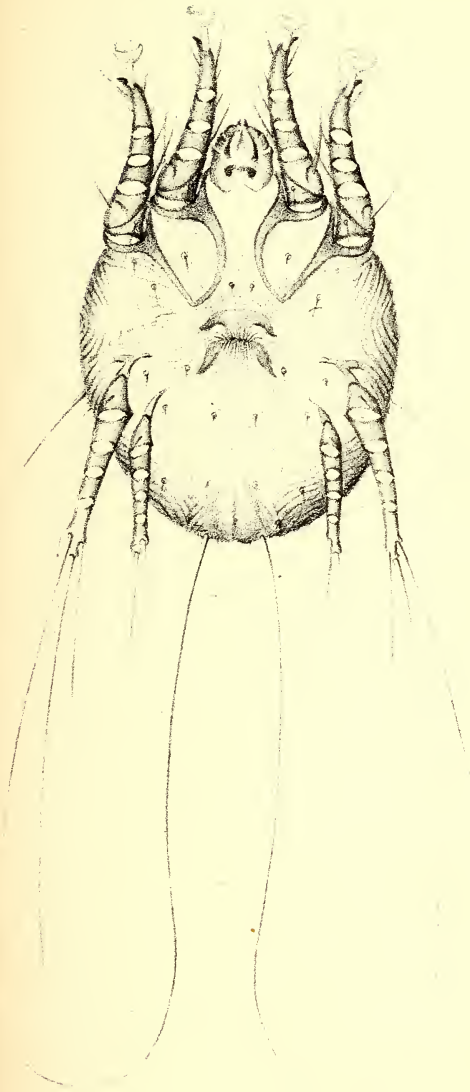
PLANCHE XX.

*Chorioptes setiferus* (Méglin) var. *Hyenæ*.

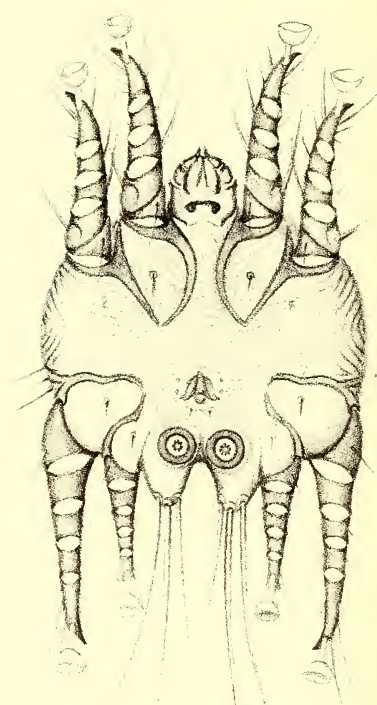
Fig. 1. — Mâle, face ventrale, gross. 150 diam.

Fig. 2. — Femelle ovigère, face ventrale, 150 diam.

$\frac{2}{150}$   
1



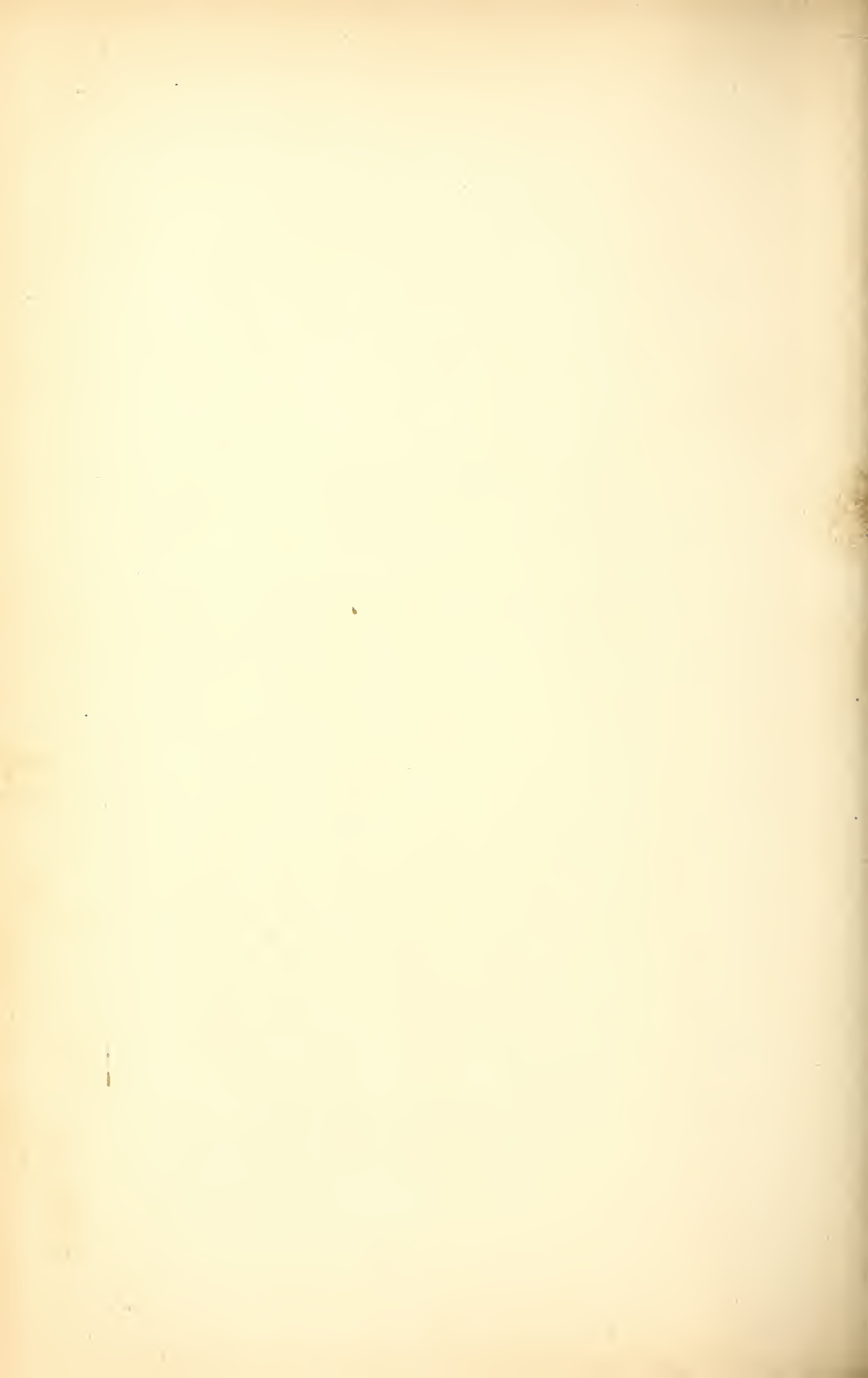
1  
 $\frac{150}{1}$



*Mégnin ad nat. del. et lith.*

*Imp. Becquet, Paris.*

Chorioptes sétiferus (Mégnin) variété Hyenæ, ♂ et ♀.

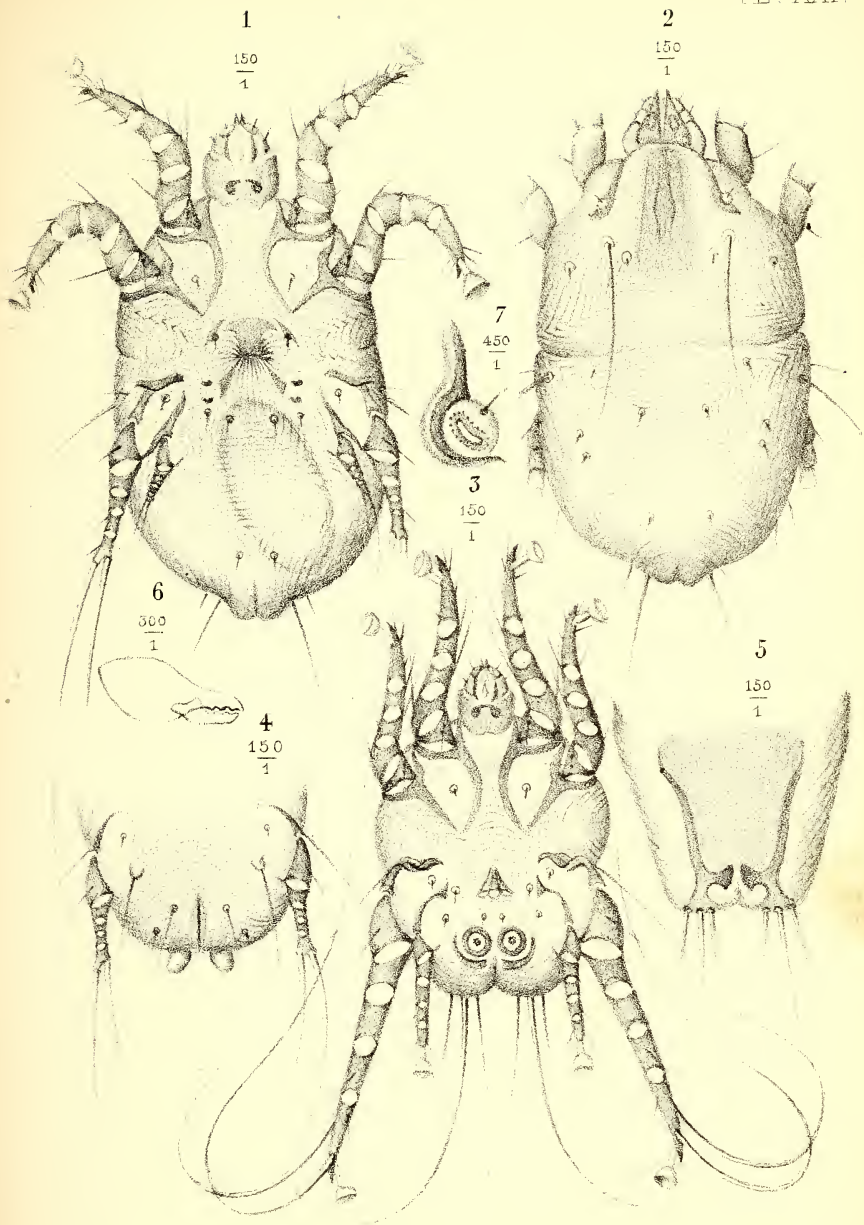




## PLANCHE XXI.

### *Chorioptes ecaudatus* (Mégnin).

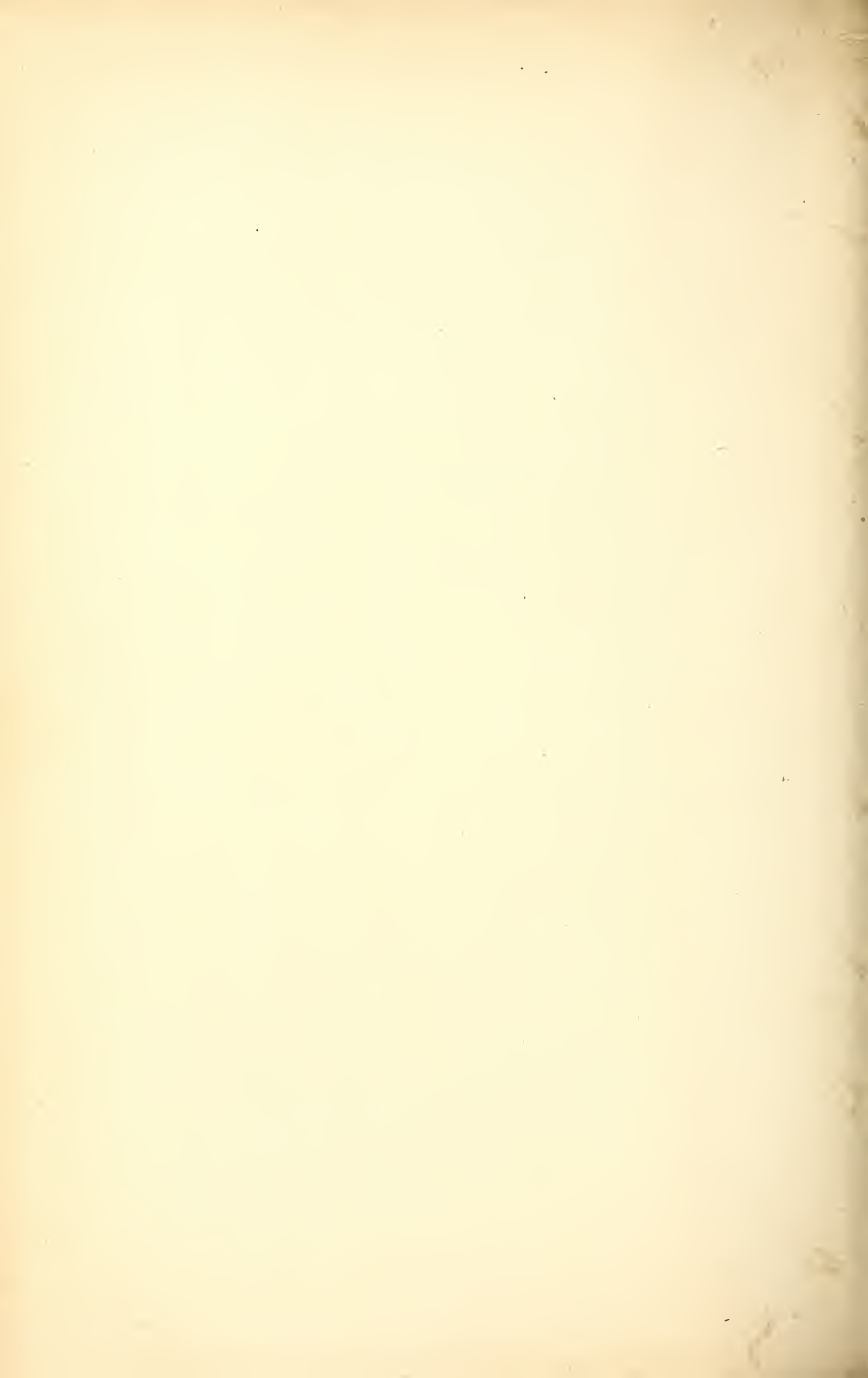
- Fig. 1. — Femelle ovigère, face ventrale, gross. 150 diam.
- Fig. 2. — La même, face dorsale, même gross.
- Fig. 3. — Le mâle, face ventrale, même gross.
- Fig. 4. — Extrémité postérieure de la jeune femelle pubère.
- Fig. 5. — Extrémité postérieure, face supérieure du mâle, même gross.
- Fig. 6. — Une mandibule de profil, gross. 300 diam.
- Fig. 7. — Un stigmate, gross. 450 diam.



Mégnin ad nat. del. et lith.

Imp. Becquet, Paris.

*Chorioptes ecaudatus* (Mégnin.)



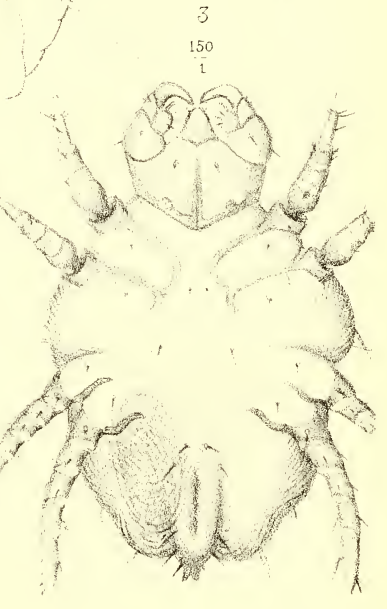
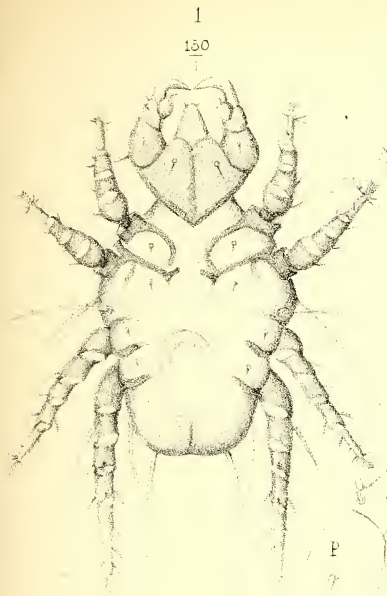




## PLANCHE XXII.

### *Cheyletus parasitivorax* (Mégnin).

- Fig. 1. — Mâle, face ventrale, gross. 150 diam.
- Fig. 2. — Le même, face dorsale, même gross.
- Fig. 3. — Femelle ovigère, face ventrale, même gross.
- Fig. 4. — Rostre, gross. 300 diam.  
*pp*, palpes maxillaires.  
*ss*, stigmates respiratoires.
- Fig. 5. — Mandibules isolées *mm*, languette *l*, gross. 600 diam.
- Fig. 6. — Vue d'ensemble de l'appareil digestif et de l'appareil respiratoire.
- Fig. 7. — Extrémité du tarse d'une patte.



Mégnin ad nat. de

unicoloris Mégnin.

Cheyletus parasitivorax (Mégnin.)

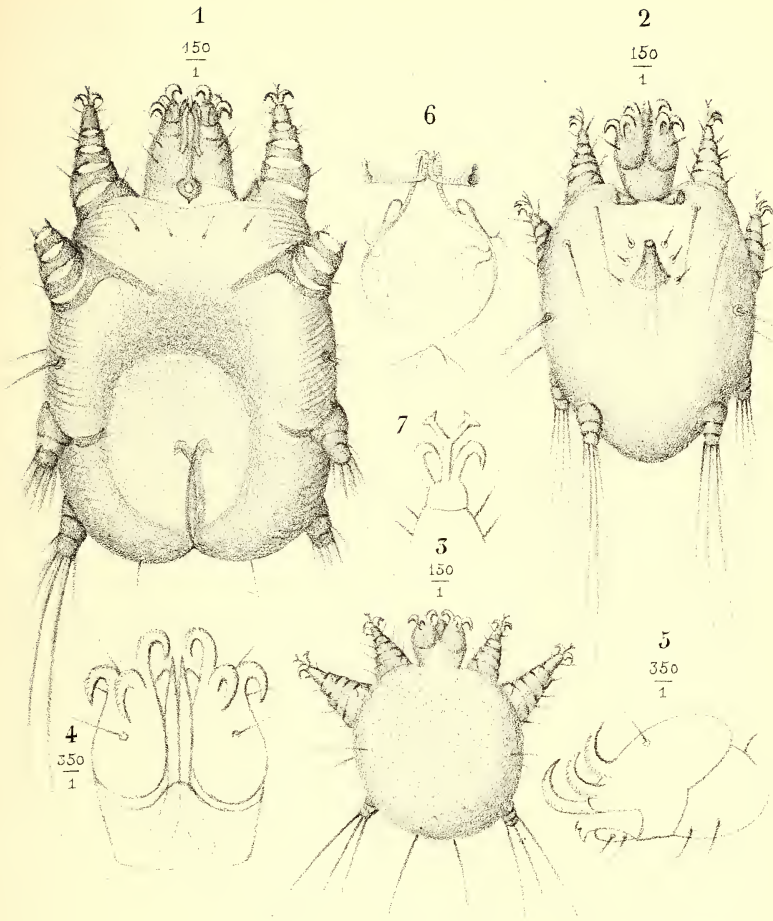




## PLANCHE XXIII.

### *Harpirhynchus nidulans* (Mégnin)

- Fig. 1. — Femelle ovigère, face ventrale, gross. 150 diam.  
Fig. 2. — Mâle, face dorsale, même gross.  
Fig. 3. — Larve hexapode, face dorsale, même gross.  
Fig. 4. — Rostre vu par la face supérieure, gross. 250 diam.  
*m*, mandibules; *pp*, palpes maxillaires.  
Fig. 5. — Un palpe maxillaire vu de profil pour montrer la disposition des crochets du 2<sup>e</sup> article.  
Fig. 6. — Appareil respiratoire isolé.  
Fig. 7. — Un tarse et son armature.



Mégnin ad nat. del. et lith.

Imp. Becquet, Paris.

*Harpirhynchus nidulans* (Mégnin.)



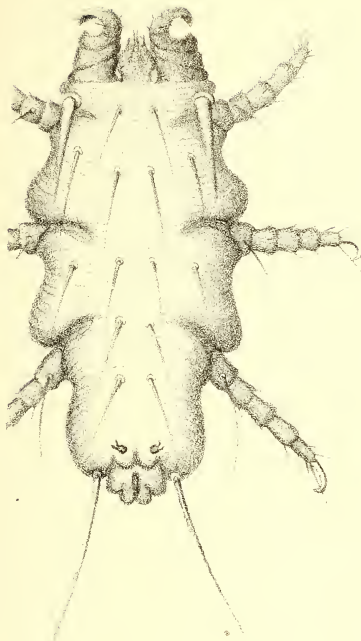




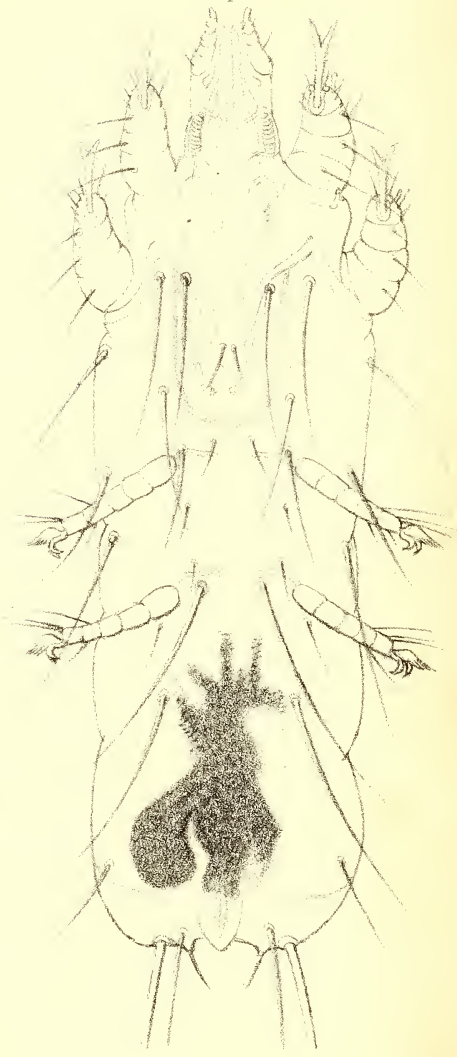
## PLANCHE XXIV.

- Fig. 1. — *Myobia musculi* (Clp.). Femelle ovigère, gross. 150 diam.  
Fig. 2. — Son rostre et une de ses pattes de la première paire transformés  
en crampons.  
Fig. 3. — *Picobia Heeri* (G. Haller). Gross. 50 diam.

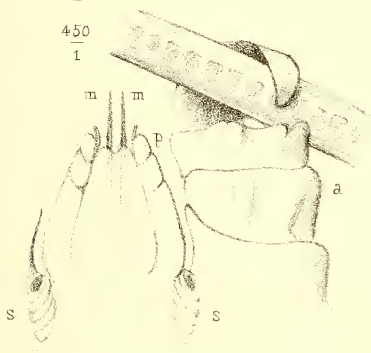
1  
 $\frac{150}{1}$



3  
 $\frac{150}{1}$



2  
 $\frac{450}{1}$



*Mégnin adnat del.*

*Imp. Becquet, Paris.*

*Myobia musculi* (Claparède) Fig. 1 et. 2.  
*Picobia Heeri* (G. Haller) Fig. 3.

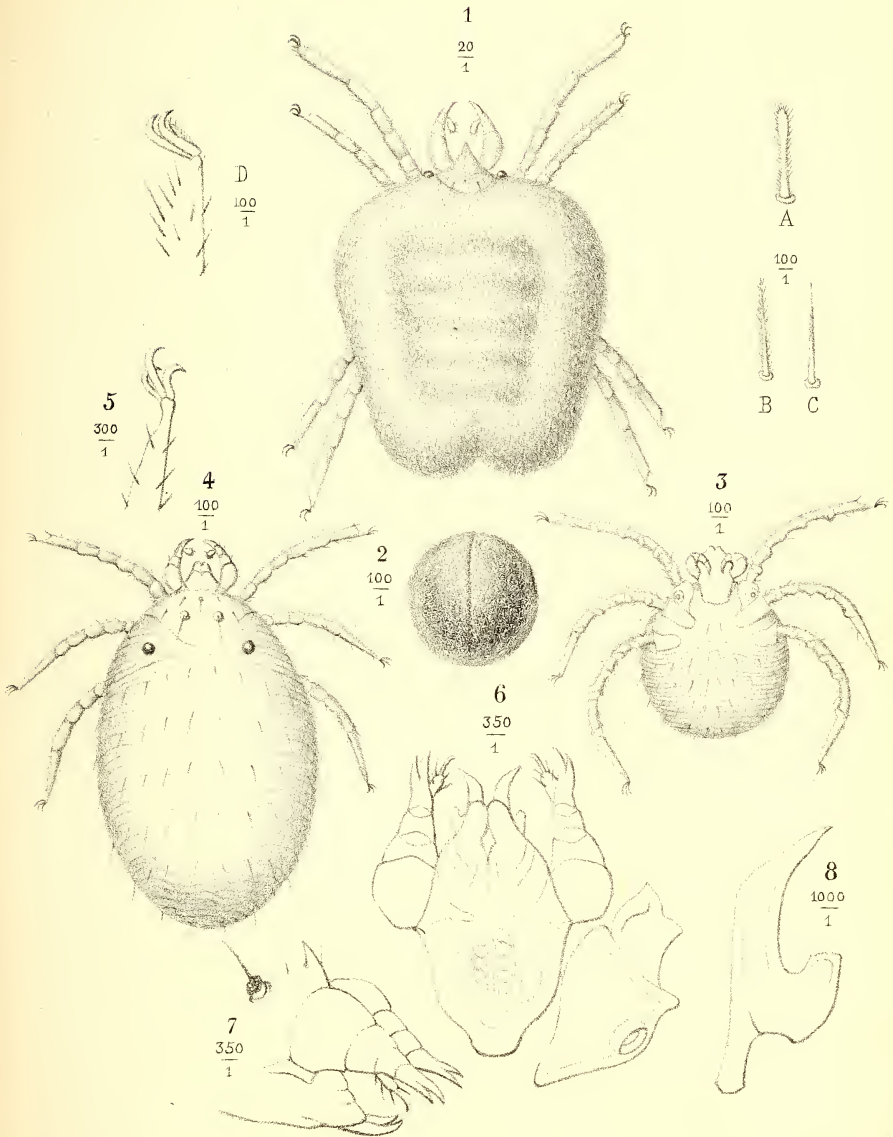




## PLANCHE XXV.

### *Trombidium holosericeum* (Herm.) et sa larve le *Rouget*.

- Fig. 1. — Femelle ovigère, face dorsale ( $\alpha$  yeux), gross. 20 diam.  
A, B C, ses différents poils.  
D, extrémité d'une de ses pattes.
- Fig. 2. — Un de ses œufs, gross. 100 diam.
- Fig. 3. — Une larve hexapode (*Rouget*) à jeun, gross. 100 diam. (face ventrale).
- Fig. 4. — La même repue, même gross., face dorsale;  $\alpha$   $\alpha$ , yeux.
- Fig. 5. — Extrémité d'une de ses pattes, gross. 300 diam.
- Fig. 6. — Rostre de la même, face inférieure, gross. 350 diam.  
*mm*, extrémité des mandibules.  
*pp*, palpes maxillaires.  
*s*, stigmaté sous la hanche de la première paire de pattes.
- Fig. 7. — Le même rostre vu de profil, même gross.  
*s*, un des deux stigmates sus-céphalo-thoracique.
- Fig. 8. — Une mandibule isolée au gross. de 1000 diam.



Mégnin ad nat del et lith

Imp Becquet, Paris.

*Trombidium holosericeum* (Linn.)  
œuf et larves (Rougets.)



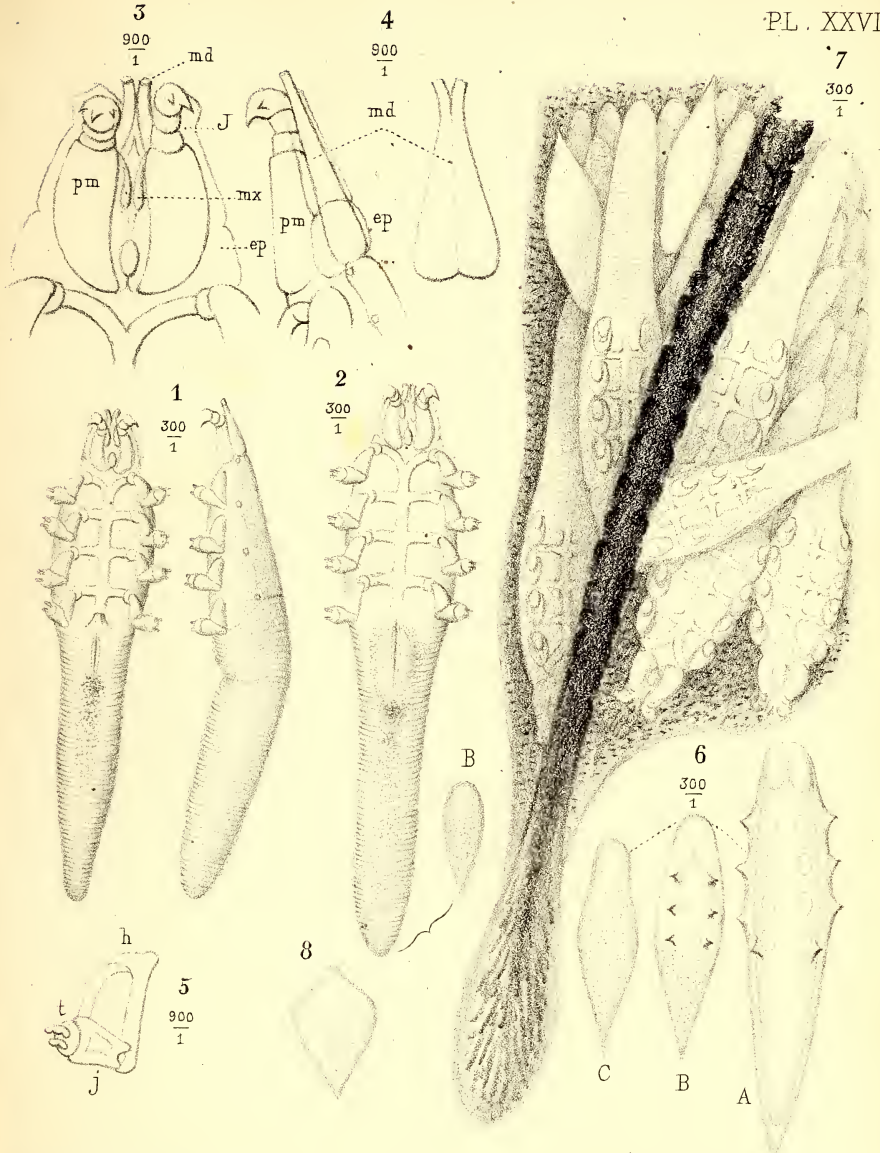




## PLANCHE XXVI.

### *Demodex folliculorum* (Owen), var. *caninus*.

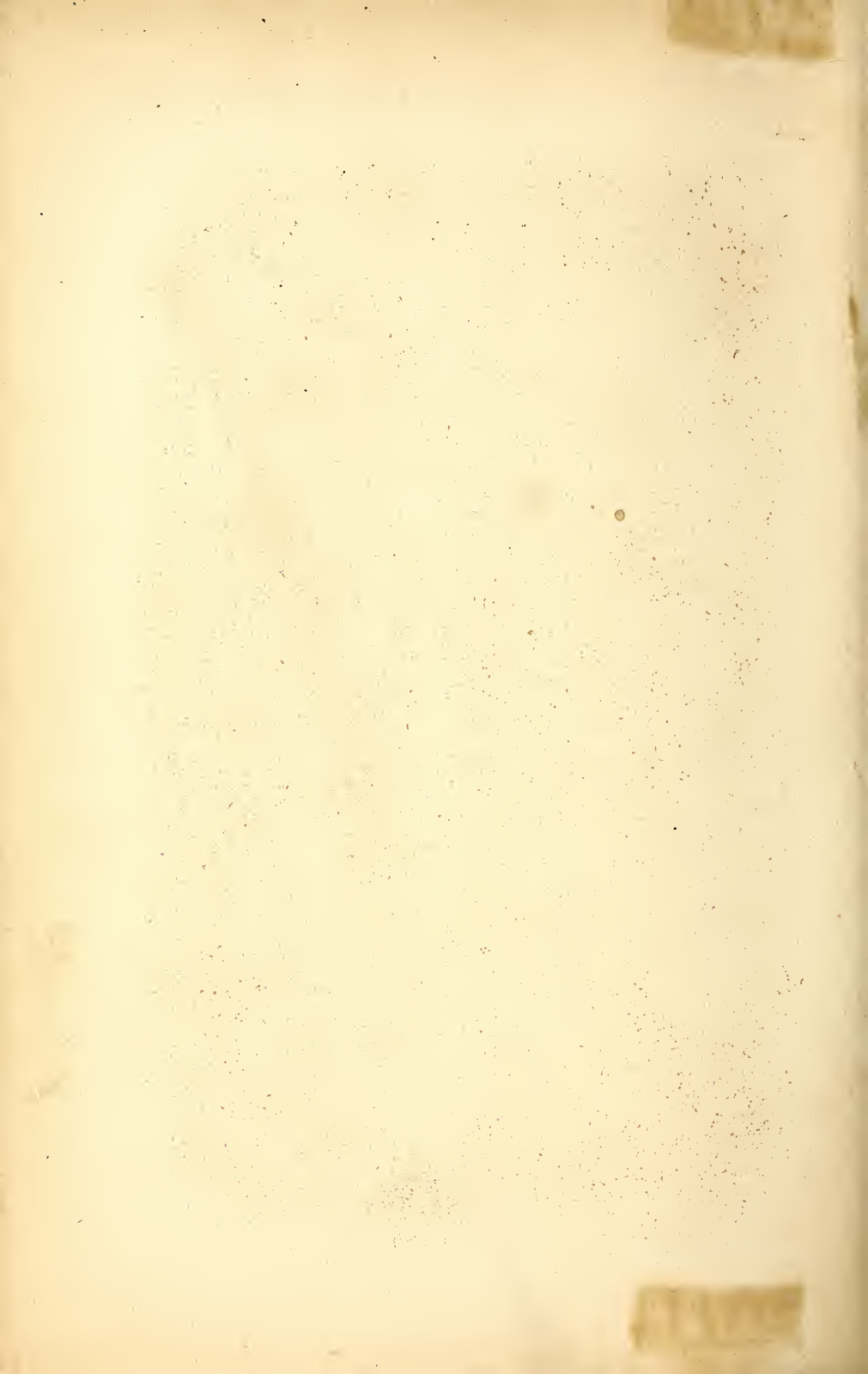
- Fig. 1. — Un mâle, de face et de profil, gross. 300 diam.  
A, B, Rostre; *p*, pénis; *a* anus.
- Fig. 2. — Une femelle, gross. 300 diam., face ventrale.  
A, rostre; *a c*, cloaque; B, une larve apode à sa naissance.
- Fig. 3. — Rostre, face inférieure, gross. 900 diam.  
*md*, mandibules.  
*mx*, maxilles.  
*pm*, *pm*, palpes maxillaires.  
*i*, joues.  
*ep*, épistome.
- Fig. 4. — Rostre, vu de profil, même gross.  
*ep*, épistome.  
*md*, mandibules.  
*pm*, palpes maxillaires.
- Fig. 5. — Une patte au gross. de 900 diam.  
*a*, hanche; *j*, jambe; *t*, tarse.
- Fig. 6. — Larve à différents degrés de développement, gross. 300 diam.  
A, larve apode; B, larve hexapode; C, larve octopode se métamorphosant en nymphe.
- Fig. 7. — Follicule pileux bourré de *Demodex*.
- Fig. 8. — Larve apode du *Demodex* de l'homme.



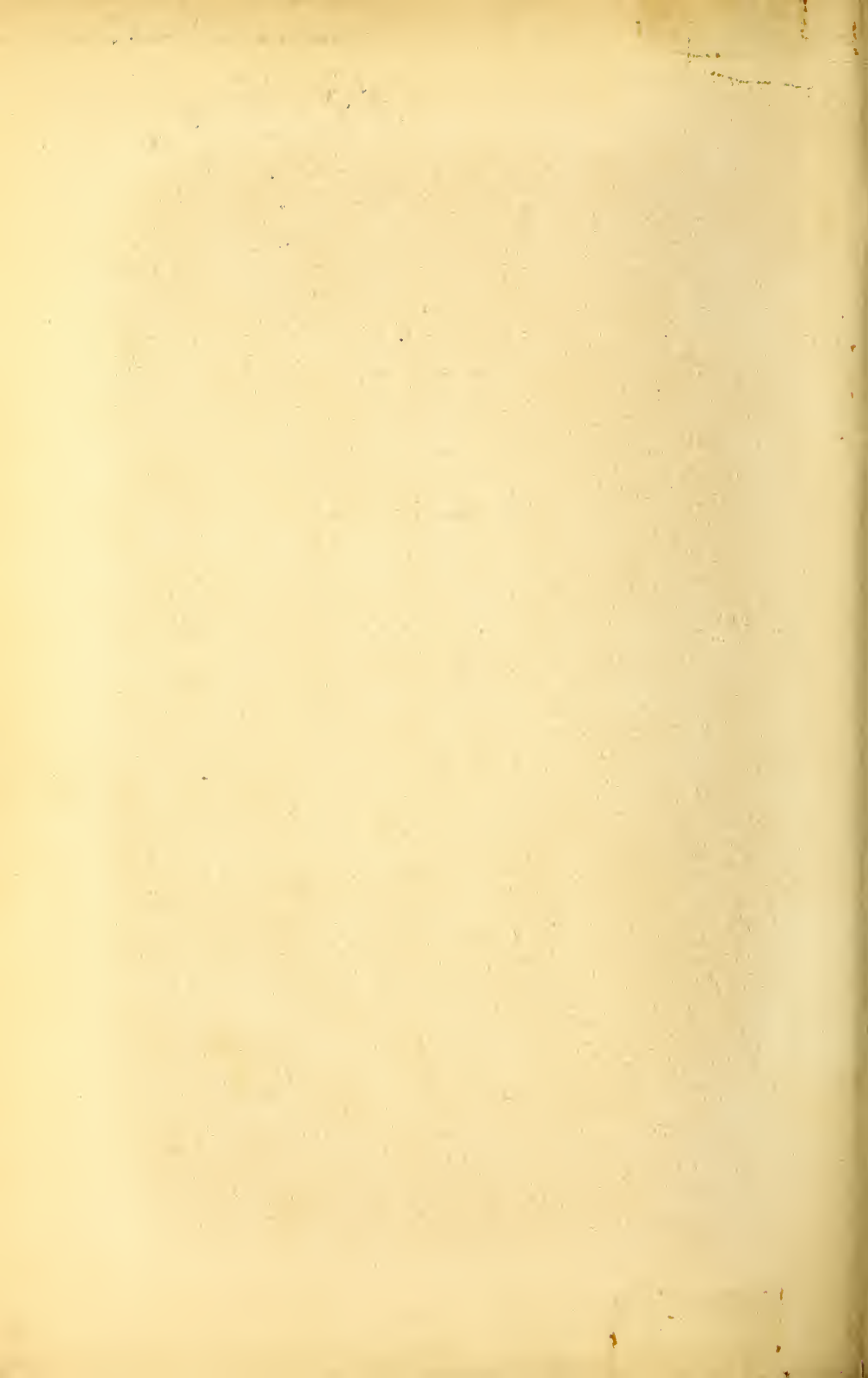
Mégnin ad nat. del. et lith.

Imp. Becquet. Paris.

Demodex folliculorum (Owen.)  
 variété casinus  
 et larve spol. de la variété heminis.





















R 119 M49 1880 v.2 MSC

Les Parasites et Les Maladies

AUTHOR Parasitaires

TITLE P. Megnin



G. MASSON, éditeur, libraire de l'Académie de médecine  
Boulevard Saint-Germain et rue de l'Éperon en face de l'École de médecine

LA  
**PHYTOGRAPHIE**

OU  
L'ART DE DÉCRIRE

**LES VÉGÉTAUX**

CONSIDÉRÉS SOUS DIFFÉRENTS POINTS DE VUE

PAR

**Alph. de CANDOLLE**

ASSOCIÉ ÉTRANGER DE L'ACADÉMIE DES SCIENCES DE L'INSTITUT DE FRANCE  
MEMBRE ÉTRANGER DES SOCIÉTÉS ROYALES DE LONDRES, ÉDIMBOURG ET DUBLIN,  
DE LA SOCIÉTÉ LINNÉENNE DE LONDRES, DES ACADEMIES DE SAINT-PÉTERSBOURG, STOCKHOLM,  
COPENHAGUE, AMSTERDAM, BRUXELLES, BERLIN, MUNICH, PESTH, ROME, MADRID, BOSTON, ETC.,  
MEMBRE DE LA SOCIÉTÉ DE PHYSIQUE ET D'HISTOIRE NATURELLE DE GENEVE

1 vol. in-8 de XXIV-484 pages. — Prix : 40 fr.

**GUIDE**

DE

L'ÉLÈVE ET DU PRATICIEN

POUR LES TRAVAUX PRATIQUES

**DE MICROGRAPHIE**

COMPRENANT

LA TECHNIQUE ET LES APPLICATIONS DU MICROSCOPE

A L'HSITOIRE VÉGÉTALE, A LA PHYSIOLOGIE, A LA CLINIQUE, A L'HYGIÈNE  
ET A LA MÉDECINE LÉGALE

PAR

**H. BEAUREGARD**

Docteur en médecine  
Docteur ès sciences  
Professeur agrégé à l'École supérieure  
de Pharmacie.

**V. GALIPPE**

Docteur en médecine  
Ancien chef des travaux pratiques  
de micrographie à l'École supérieure  
de Pharmacie  
Membre de la Société de biologie.

1 vol. in-8 de 900 pages, avec 570 figures dans le texte.

Prix : 15 fr.