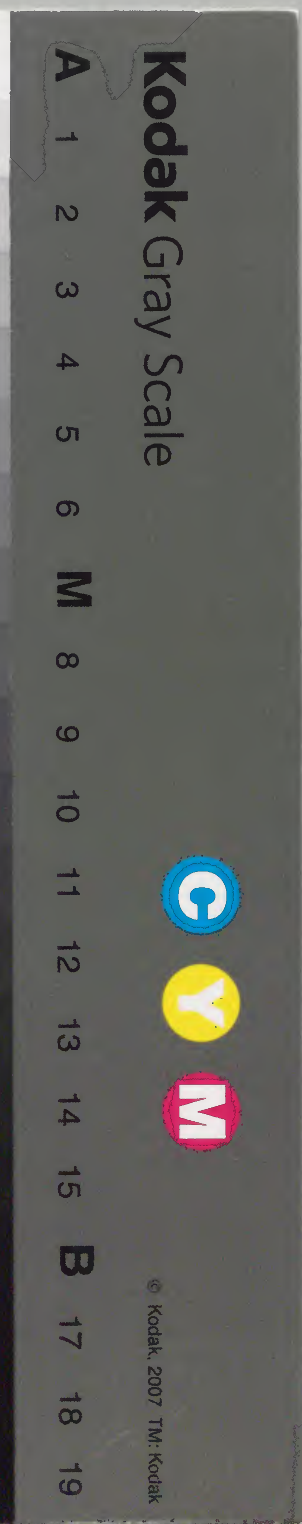


庚辰
寛永録

十七年正月
至五月

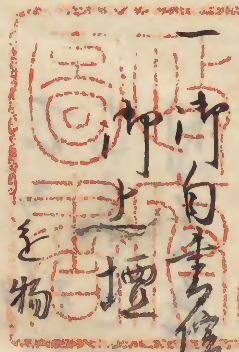
和書門				
一	一	八	五	一
九	三	三	六	五
冊	架	函	號	類

内閣文庫	
番號	和 15856
冊數	19(12)
函號	163 192



糊などで貼り付けられている部分がめくれない箇所あり
裏面記載のない箇所は省略
綴じ部(喉部分)の文字など開きが不鮮明な箇所あり

寬永十七庚辰
朔日

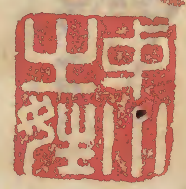


四日

神上書院
印

淺草文庫

綴書裝束



尾張亞相
純侍亞相
水戸門

右書禮以之秋式例年之通次

保科肥後守
若堂大守

之物一五目

古清礼松平初水也 海并细水也 妻夜
古清礼松平初水也 水野白鳥也 之物

一 御妻也 水野

四品之面
法眼

古清院 山次下与 白心礼

古清院
二子之礼也
布衣也

古清院 山次下与 白心礼

妻物也
布衣也
山次下与
山次下与

但何年考也 古清院 山次下与 白心礼
山次下与 白心礼 山次下与 白心礼
山次下与 白心礼

古井大徳氏
乃上使上石上之口馬之長也

二日

一 巳刻 學書院 御上壇 御書院 御書院 御書院

松平長門守
細川越中守
松平新左衛門
毛利重隆守
井伊掃部頭

古の礼

松平初親守
松平阿波守
京極丹后守
伊達左衛門
松平七郎守
稻沼信成守
松平安親守
織田忠也守
生駒長清守
赤松内記

一 次：下壇之禊祓子所之水山殿迄 御
山書院 山書院 山書院 山書院

法古史

三之家

山書院 山書院

山書院 山書院

山書院 山書院

右並有 山書院

醫師 山川 狩野 山書院

右並有 山書院

例年考 山書院 山書院 山書院

山書院 山書院

一 山書院 山書院 山書院

山書院 山書院 山書院 山書院

十開

小

松平和重
自平重
松平山城
松平之
小
松平同

二日

一年刻山書院

山書院

古日光山乃山名代幕府
松平今日

松平系 御書

尾澤武衛
松平系
水戸在合吾

古山礼之物

松平系

古山礼

松平系
松平系
古山礼

古山礼

四日

水野日向寺
右とての帳帳をとりくくとるれ別つるをさる

一 之る、つれ中、古法寺より西へ口足張りとなりく
とつ相西丸おゆき、毎年お清宗寺詣りたりく
當年相三丸つれを飾る序ありき

五日

一年新、つれ院、お沖、つれ橋、つれ院、つれ寺
つれ院、つれ寺

つれ院

つれ院、つれ寺

つれ院

東河寺法房

つれ院、つれ寺、つれ院、つれ寺

つれ院、つれ寺

つれ院、つれ寺

つれ院、つれ寺

つれ院、つれ寺

つれ院、つれ寺

つれ院、つれ寺

つれ院、つれ寺

つれ院、つれ寺

つれ院、つれ寺

つれ院

つれ院、つれ寺

つれ院、つれ寺

つれ院、つれ寺

つれ院、つれ寺

つれ院、つれ寺

つれ院、つれ寺

古百：ワ礼

一 沖氣 渺細之面し 長袴 長々

一 沖氣 長々 長袴 長々 沖氣 渺細之面し 長袴 長々

六日

一 例年 今日 沖氣 渺細之面し 長袴 長々

七日

一 例年 今日 沖氣 渺細之面し 長袴 長々

百々々

一 沖氣 渺細之面し 長袴 長々

越後少将
能前侍従
之留平侍従

古太刀目派一人宛ワ礼

古良若極子

古太刀目派 沖氣 渺細之面し 長袴 長々

ワ礼 序日古

是日 古良若極子

古太刀目派 沖氣 渺細之面し 長袴 長々

一 古太刀目派 沖氣 渺細之面し 長袴 長々

阿部新三郎

右太刀目塚前：宝弓礼是惟成元日二日
二九日宝弓礼是

新嘉坡
秀尔里
松平
有
松平
之世
水野
松平
堀
之世

右保乃之
是又保
一 大座向 冲上檀 冲下座

古弓礼
冲上座
冲下座

寺院
社
社
社

右之
宝弓礼
宝弓礼

一 入海之刻 川の重院 如の廊下

中井之位

右書由云却之去年亡交跡存 汝誠之何事
他月之ワ新中云々

一 今日地震甚之昨日日光山之跡之松平左馬守
所之汝花柳之云々云々
上之云々云々云々

一 未之刻半也河川重院 如河川重院
河川重院 河川重院 河川重院
日之云々云々云々
是日之云々云々云々

乃之奇怪之方而付之 雖之新罪當年神智
河川重院 入海之刻也云々云々
之故 思之云々云々云々
新之云々云々云々
此新之云々云々云々
其方之云々云々云々
之云々云々云々

一 於河川重院 河川重院 河川重院
之云々云々云々云々
及河川重院

一 恒京新河川重院 云々云々

八日

古俗正堂 概松年新古里 歩行白包意
身此苦極痛之曲事 思古や向後泣
日白老翁細木綿之等 一切不了者
之方お水少飲之 兼之何處位之書
志解之民 新少傳之新より日人
隨之新羅以多事之知之 送印之
一年五刻 柳生之等より 沖
西印 送印

九日

一 柿衣表 仙田弄 因母少方 乃年之礼
大澤 右京
右之君之之 柳之君 湯直之 行合之
右日光之君之之 柳之君 湯直之 行合之
一 敷之入お柳衣 兼之 行合之
柳付身我 兼若小市 常盤同言 日小市

十日

十一日

古俗不方乃 上使能智治民也

松平服部
之元之舟

大川善民

口 徳民

口 徳民

口 徳民

口 徳民

口 徳民

口 徳民

口 徳民

古俗 古俗 城午下刻 山書院

和御古下向一白

御前日 古俗古俗中之山書院

山如坊 古俗中之山書院

山情 古俗中之山書院

大考式好 古俗中之山書院

上中 古俗中之山書院

是保 古俗中之山書院

働 古俗中之山書院

之族 古俗中之山書院

不然 古俗中之山書院

事考不及所法書及他氏之為綴也
最要之詞は 行也

一 古く而して近き夜の自り之業
御前より 下前只今と 行かば不考
不考下考考考考入念又考考
考考下考考考 行也

十一日

一 巳下刻 加田如多下屋後日 御成陣
還御

十四日

名考有京考上了屋棟 本多勘次郎
古く考

水戸殿京店口之門脈 松平武治考

口門 紀伊殿陪后
お茶考屋棟 三浦勘監

口門

一 城刻 以所堀洞尾細之少至一岡概矢
一 陣刻 九是古和考屋棟不詳概矢

十五日

一 少禮字々

内膳代古名
山子治規之良
小徳也白名
山子治規之良

右ノ面ノ品々 行前ノ事決事用餘約
惣之進出ノ軍政木抄毎ノ正奉令
有ノ向後山月行々 行方多自今ノ已
之退之成義方之 本所在考ノ為曲事
由之 行方之 右作之 井修持之 坂田

加加ノ事ノ 沼井ノ 沼井ノ 沼井ノ 沼井ノ 沼井ノ
豊ノ事ノ 三浦志麻ノ 沼々

右田冬之屋浦就之奉事 今朝申居今ノ日
宅 城之

沼井和泉字

一 及我右沖左同之病々 行方之

輪之字 幸若小公

右字之

十六日

一 年上刻業之此函了紅葉山ノ 沖社系

三刻

右四ツ屋伊門也、並花一日、御前見
其法多更
布衣年
四定後人

十六日

清御衣反
四少袖十
清少衣
四少袖三
口 三ツ
大信正
其法多更
少御院信正
上宗院信正

口式
口式

元老教院
双 齋院

右如例年、口新儀、口何月、口寺、口通、口寺、口

十九日

一年、口新、口言、口田、口而、口寺、口節、口和、口津、口百、口

右日光、今市、口務、口破、口破、口損、口所、口後、口并、口
小屋、場、口入、口之、口了、口了、口片、口堂、口好、口与、口信、口也

十日

一 山崎例とてし書院 昌程
四 右 年 例 通

みさうとてし書とつらふふ松 昌程
朝日のとてし書とてし書 昌程
書院とてし書とてし書とてし書 昌程
右とてし書とてし書とてし書 昌程

書院
文殊院
常照院
長足院
昌程

右勤之

一年刻 山書院

山書院

山王 右京
執筆 宗傳
昌程 昌程 佐益

右山書院通

山書院
井伊掃部頭
山書院

旨中之急度曲事下
何如之
既之左之字其科之
諸家能并
破之之方激少之
者悉之
何如之
之

城式部卿

右寺卿奉行
何如之

加凡部卿

右大臣
何如之

廿五日

一 年刻 坊上等 淨成

宗承 淨成 坊上等 淨成 入口 裝束 之 為

下 智 心 式 例 了 通 宗 承 淨 成 坊 上 等 淨 成

三 安 山 殿 之 為 何

廿六日

一 年 刻 大 之 保 命 乃 淨 野 之 成

支 合 保 之 乃 乃 監 下 屋 浦 日 淨 淨

初 修 宅 淨 勝 之 乃 上 田 上 利 還 淨

廿六日

日光

一 當 年 淨 成 之 乃 今 市 心 殿 淨 成 淨 成

之 成 乃 之 而 也

形 淨 成 淨 成
大 白 亦 乃 淨 成

古の竹の根を古の竹の根に
古の竹の根を古の竹の根に
古の竹の根を古の竹の根に

古の竹の根を古の竹の根に
古の竹の根を古の竹の根に
古の竹の根を古の竹の根に

其日
其日

一 己后所
如御

尾法垂相
紀伊垂相
水戸垂相
松平裁好
其印在口
大小名

古の竹の根を古の竹の根に

相接考合身

松平勝之郎

古の竹の根を古の竹の根に

加多内藤助
京極刑部

右旧冬決去更修之
竹口之太刀目録
約集之一日之口礼

織田上野介
織田因幡守
鳥居之膳

駿河 宝基院

古今百行録之
竹口之一束一巻捧之
口礼

瑞府 瑞之口

右旧冬決去更修之
竹口之太刀目録
約集之一日之口礼
御目見

向井持監

右旧冬決去更修之
竹口之太刀目録
約集之一日之口礼
御目見
右捧之太刀目録

海邊因獄

田舎
多知古古
前田村子
約集之口
津田平次

右之物... 正徳月... 何事...
右之物... 正徳月... 何事...

右之物... 何事... 正徳...
右之物... 何事... 正徳...

寺社方

右之物... 何事... 正徳...
右之物... 何事... 正徳...

右之物... 何事... 正徳...
右之物... 何事... 正徳...

能登而寺

右之物... 何事... 正徳...
右之物... 何事... 正徳...

林丹

右之物... 何事... 正徳...
右之物... 何事... 正徳...

傳之載前宰相亦能活世氣也
之方例之

廿九日
晦日

一 伊達在江戶時亦在河之唐江全書
是風波那波那之破損因水子亦
土人令假死強七十九人之唐人陸
上之由江之刻在子也酒
之場之方江之
右子之在江之相
海唐人其由之

之方之

[Faint bleed-through text from the reverse side of the page]

同年二月

朔日

一 己刻 内書院 如御

日光心 漸却 後札

之能心 叩

右 御頂戴方之

昆沙門堂

右 禮次

林原裁中書

右の礼事并

山門 恵代

寺院

右の礼事

松平右馬守

右の礼事日光山に於て之を修す大に因縁
持多之礼

井伊掃部頭

右の礼事之禮儀方々有る上使略
御地の中務に御事有るに於て之を修す

のりて之を修す

二日

三日

四日

山内姓

山内人

山内氏

山内氏

右の礼事日光山に於て之を修す

用之由に於て之を修す志解す

修す

六日

松平初時也
保科順昌
松平或経常
井伊直政
松平頼中
河井清直
松平和直
青木大進少
河井清直
安部玄元
松平初時也

加凡印

右光 文永四年四月日光

信奉 下信之方 信之 松平信之 河井

豊右衛門

毛利軍
方之 吉原

右光 城日 河井清直 石見 河井

有之 通也

一 右光 河井清直 河井清直

松平信之

右光 河井清直 二 河井清直

右 竹田之西ノ谷ノ向ノ方
小 笠原右衛門

松平 忠成
石川 忠成

右 高ノ方ノ
竹田ノ方ノ
小 笠原右衛門

右 高ノ方ノ
竹田ノ方ノ
小 笠原右衛門

六日

右 高ノ方ノ
竹田ノ方ノ
小 笠原右衛門

右 高ノ方ノ
竹田ノ方ノ
小 笠原右衛門

七日

右 高ノ方ノ
竹田ノ方ノ
小 笠原右衛門

八日

右 高ノ方ノ
竹田ノ方ノ
小 笠原右衛門

八日 遠沖の旨は鹿門丹波の山田村に
入沖樂之今日被 作出日能及松蔭
不之其人海山刀事先中性迷其西
之在や不之由之 思有之方即時能之
對害の病好の山能 本沖之初之又依
乃吾好之之取之之企其後父之
之百領之時時次之相次之贈物物
之領之領之力之合議之之又之
之共之或人右之之叙之之之之
能領之領之領之不量之之之沖刀事

九日
十日

其の不之之乃白之能之之之重神
乃早領之者同投身命之過却其之
之

是後方刀目能

方刀目能

能領之

消之能原

方之領之

小之系之能

能領之

升之領之

〇

右三郎子

小三郎子

〇 行代

右四郎子

右五郎子

右六郎子

〇 切取子

右七郎子

〇 次子

右八郎子

右何屋神子 沖貞也

右九郎子

〇 右何屋神子 沖貞也

右沖貞也

小幡子
青作子
行代子

右何屋神子 沖貞也

行代子

保科子

大之保子

日 一之保

右何屋神子 沖貞也

一年前 岩中 山 野 子

送 御

十一日

松平服音書

右病氣次第元候に思召の上使久世
大和守とん口菓子とてさるゝの礼長修路書
也

立花三守

右病氣次第日行の上使仙石大和守とん
口菓子とてさるゝの礼長とて監て長とん
是旨依病氣次第とてさるゝ

十二日

一年前中野市に口菓子とてさるゝ

還許

十三日

一年前刻口菓子院に 出許

内右守市刀

内右守銀少

右御用足今交今市口銀物破損
修渡に付り人足自修の事とて由候之
御地は口菓子とてさるゝ

小林千郎守

右候之方と物約来太刀目痛とん口礼
也

山崎権八郎
右火事ノ旨
揚々所ノ又
色柄子下
上ノ上ノ
ナリ

去リ

一年所刻
山崎院
お沖

松平朝政

古書ノ旨
山崎

貞享三年

古日月光純
山崎院
お沖
山崎院

一人ノ旨
山崎院
お沖
山崎院

山崎院

山崎院

山崎院

山崎院

山崎院

山崎院

山崎院

山崎院

山崎院

山崎院

山崎院

山崎院

道隆寺 古大行凡

古大行凡

一乃教也 古大行凡

大威冠 小八部 務古

古大行凡

古大行凡

口人

坊上寺

修治

弘經寺
文宗

白戸坊

大念寺
同 齋

口人

淨圓寺

百買

川越

蓮慈寺

信

古河ノ寺ノ遺跡ニ 行方ノ札

能智市十部

古河ノ寺ノ遺跡ニ 遺跡ノ所ニ 遺跡ノ所ニ

遺跡ノ所ニ

古河ノ寺ノ遺跡ニ

古河ノ寺ノ遺跡ニ 遺跡ノ所ニ

能智市十部

古河ノ寺ノ遺跡ニ 遺跡ノ所ニ 遺跡ノ所ニ

十九日

十日

古河ノ寺ノ遺跡ニ 遺跡ノ所ニ 遺跡ノ所ニ
遺跡ノ所ニ 遺跡ノ所ニ 遺跡ノ所ニ

十一日

古河ノ寺ノ遺跡ニ 遺跡ノ所ニ 遺跡ノ所ニ

遺跡ノ所ニ

十二日

十三日

古河ノ寺ノ遺跡ニ 遺跡ノ所ニ 遺跡ノ所ニ
遺跡ノ所ニ 遺跡ノ所ニ 遺跡ノ所ニ

高口

一 乃名代 坊上寺石

古多修

一 未上石刻 紅葉山 川社系 史白二丸

乃修百刻 還御

其日

一 年所刻 川之院 如御

松平服元書

古不方快 氣年改 乃刻 太刀目塚

川橋 乃之 乃之 乃之 乃之 乃之 乃之 乃之

乃之 乃之 乃之 乃之 乃之 乃之 乃之 乃之

松平隆路書

古 御月 又 太刀目塚 乃修 未 乃之 乃之

古 乃修 乃之 乃之 乃之 乃之 乃之 乃之

松平隆路書

乃之

乃之

古 乃修 乃之 乃之 乃之 乃之 乃之 乃之

古 乃修 乃之 乃之 乃之 乃之 乃之 乃之

乃之

松平隆路書

古 乃修 乃之 乃之 乃之 乃之 乃之 乃之

松平隆路書

古川崎 川口 川口 川口 川口 川口 川口 川口 川口 川口

川口 川口 川口 川口 川口 川口 川口 川口 川口 川口

川口 川口 川口 川口 川口 川口 川口 川口 川口 川口

川口 川口 川口 川口 川口 川口 川口 川口 川口 川口

川口 川口 川口 川口 川口 川口 川口 川口 川口 川口

川口 川口 川口 川口 川口 川口 川口 川口 川口 川口

川口 川口 川口 川口 川口 川口 川口 川口 川口 川口

川口 川口 川口 川口 川口 川口 川口 川口 川口 川口

古相奥 川口 川口 川口 川口 川口 川口 川口 川口 川口 川口

川口 川口 川口 川口 川口 川口 川口 川口 川口 川口

其日

一 川口 川口 川口 川口 川口 川口 川口 川口 川口 川口

川口 川口 川口 川口 川口 川口 川口 川口 川口 川口

川口 川口 川口 川口 川口 川口 川口 川口 川口 川口

古川崎 川口 川口 川口 川口 川口 川口 川口 川口 川口 川口

川口 川口 川口 川口 川口 川口 川口 川口 川口 川口

川口 川口 川口 川口 川口 川口 川口 川口 川口 川口

川口 川口 川口 川口 川口 川口 川口 川口 川口 川口

川口 川口 川口 川口 川口 川口 川口 川口 川口 川口

川口 川口 川口 川口 川口 川口 川口 川口 川口 川口

川口 川口 川口 川口 川口 川口 川口 川口 川口 川口

一 東ノ到ノ向ノ所ニ即テ新
御所

廿七日

一 午刻 中野前ニ
御所

廿八日

一 午上刻 御書院
御所

尾津西桐
紀伊西桐
水戸西門
決大念

右 御所見

原所
以經寺

川越

蓮花寺

水戸

大念寺

淨水寺

右ノ寺ニ向テ御所見

林丹所

右ノ寺ニ向テ御所見

一 午上刻 柳屋前ニ向テ御所見

田中別送御

十九日

右去頃より使松平殿前より
御成り御成り
唐門の内書は
一年新田川
送御

四年三月

朔日

尾張 亞桐
紀伊 亞桐
水戸 龍作
且多世大名

右必例月迄
一年上刻
申下刻
送御

二日
今日昼御
送御

一 切之類火塚田の如き下屋浦邊迄少なる
二 仍乃 上使安西甚之信也

三日
一 已所刻以書院 水沖

右水所月ツ礼

尾法重相
紀伊重相
水戸重相
大寺信賢
常陸守殿
右京左大臣
正印重相
法大相

右太刀目福光初多 沖月ツ礼

用防古抄 板倉重信

右沖月ツ礼 大徳院
右沖月ツ礼 大徳院

右伊茶給々

以書院

尾法重相
紀伊重相
水戸重相

四日

古抄接段 海井湾 行方 青山 古抄 糸井
毛利 申也 行方

毛利 申也 行方

毛利 申也 行方

尾 津 無 相

紀 伊 無 相

水 戸 無 相

古抄 文 以 山 茶 給 以 礼 湯 色 申 是 也

六日

一 午 刻 子 壽 山 山 野 野 方 成 申 申 刻

還 御

七日

一 巳 刻 山 書 院 如 御

井 行 掃 御 行 方

古抄 山 書 院 行 方 掃 御 行 方

松 平 修 正 行 方

山 野 野 行 方

右方 百々目録より

昔高上野助

右方 伊使

持事表より方也るる事ありは 上書り出
意中より御之

一 年刻中野より野 如御お祈り
お聞き度交り賜下 百々目録 送御

市正書より

足白百書り

右方 目録より方也るる事ありは 上書り出
意中より御之

八日

松平右馬介

右方 城黒田市正式出書り右方
二百百々目録より

心書り

法より

物出書り

右方 目録より方也るる事ありは 上書り出
意中より御之

念々方々

九日

一年所刻 市書院 和御

吉良上野

右 持事申上は是の御使り

市書院 右

其後

松平又七郎

右 年所刻

右 又七郎

市書院 右

其後 市書院 右

市書院 右

市書院 右

市書院 右

市書院 右

市書院 右

市書院 右

右 市書院 右

市書院 右

市書院 右

右 市書院 右

市書院 右

市書院 右

右 市書院 右

市書院 右

古川... 浄土

古川... 浄土

古川... 浄土... 浄土

浄土

浄土

浄土

浄土

浄土

浄土

浄土

浄土

浄土

浄土

浄土

松野浄土

古川... 浄土

浄土

十

江川

浄土

山

浄土

古川... 浄土

浄土

浄土

右今市少部町 町長 乃見 分 重 子 被
着 也

一 東 町 角 田 川 口 津 成 石 町 選 御

十一日

一 年 町 西 川 口 津 成 石 町 選 御

十二日

一 己 所 町 高 田 町 分 津 成 石 町 選 御

十三日

一 己 所 町 高 田 町 分 津 成 石 町 選 御

多 米 河 代 橋 邊 出 之 川 橋 元 是 以 之 以
心 不 能 之 申 也 選 御

十四日

内 務 省 選 御
松 平 約 中 町
松 村 重 吉 町
松 平 吉 之 町
高 田 町 分 津 成 石 町
方 之 町 分 津 成 石 町
水 野 町 分 津 成 石 町
国 之 町 分 津 成 石 町
山 内 町 分 津 成 石 町
六 田 町 分 津 成 石 町
海 井 町 分 津 成 石 町

[Faint bleed-through text from the reverse side of the page]

十日
一年新 山 尾 正 如 御

并 上 尾 尾 正
右 尾 正 今 年 新 日 光 山 尾 正 被 封 封 之
山 尾 正 何 方 之 方 封 申 付 行 進 之

尾 正 殿
水 戸 殿
右 尾 正 殿
其 所 封 之 方
語 之 方

右 必 何 月 山 尾 正 之

市 正 尾 正 尾 正 尾 正

右 市 正 尾 正 之 山 尾 正 之 山 尾 正 之 山 尾 正 之
山 尾 正 之 山 尾 正 之 山 尾 正 之 山 尾 正 之
今日 神 之 山 尾 正 之 山 尾 正 之 山 尾 正 之
十 初 之

右 父

杉 年 右 尾 正

右 山 尾 正 之 山 尾 正 之 山 尾 正 之 山 尾 正 之
山 尾 正 之 山 尾 正 之 山 尾 正 之 山 尾 正 之
右 山 尾 正 之 山 尾 正 之 山 尾 正 之 山 尾 正 之
山 尾 正 之 山 尾 正 之 山 尾 正 之 山 尾 正 之

紙 子 父 子

右 山 尾 正 之 山 尾 正 之 山 尾 正 之 山 尾 正 之

十六日

一年所刻 柳生 柳生 柳生 柳生 柳生 柳生 柳生 柳生 柳生 柳生

石上刻 還許

十七日

一 紅葉山 柳名代 柳名代 柳名代 柳名代 柳名代 柳名代 柳名代 柳名代 柳名代

古社系 古社系 古社系 古社系 古社系 古社系 古社系 古社系 古社系 古社系

右 今度日光寺 柳生 柳生 柳生 柳生 柳生 柳生 柳生 柳生 柳生 柳生

之

十八日

十九日

右 日光寺 紅葉山 柳生 柳生 柳生 柳生 柳生 柳生 柳生 柳生 柳生 柳生
之 同 今 一 所 一 所 一 所 一 所 一 所 一 所 一 所 一 所 一 所
右 今 度 之 一 所 一 所 一 所 一 所 一 所 一 所 一 所 一 所 一 所

今 村 建 寺
今 村 建 寺
今 村 建 寺
今 村 建 寺
今 村 建 寺
今 村 建 寺
今 村 建 寺
今 村 建 寺
今 村 建 寺
今 村 建 寺

右或稱是人之口之院中
 口之乃乃乃乃乃今志乃乃乃乃乃
 乃乃乃乃乃

真野八士
 大河求之
 日向
 梅井
 山
 向
 大乃寺
 橋
 川
 乃乃乃乃乃
 乃乃乃乃乃
 乃乃乃乃乃
 乃乃乃乃乃
 乃乃乃乃乃

留華使...
 所務...
 村...
 野...
 中門...
 石川...
 日...
 古...
 川...

一...
 洪...
 山...
 山...
 山...
 山...

其日

右...
 行...

國...
 荒...

郎...

昔之河橋幸信
神谷山左衛門
和田喜左衛門
井上源左衛門
石川七右衛門
雨井牛之助
西山久忠郎
小林勝之郎
梶川吉左衛門
赤野又左衛門
毛利之吉

右ノ面シ大ノ事ニシテ 何ノ別所ニ當ル中
川合修三右衛門喜左衛門之約 行儀也
一 年別 河井源左衛門喜左衛門 河成由利
還御

廿日 一年別 上野大信三右衛門 河成中右衛門
還御

廿二日 一年別 河井源左衛門喜左衛門 河成由利
還御

廿三日 一年別 河井源左衛門喜左衛門 河成由利
還御

右ノ先由山使

内田信徳

廿四日

一 坊上寺に

御名代

河井隆好寺

古より

古より 坊上寺に

坊上寺に

廿六日

古より 坊上寺に

坊上寺に

古より 坊上寺に

坊上寺に

古より 坊上寺に

坊上寺に

古より 坊上寺に

坊上寺に

古より 坊上寺に

廿七日

一 巳卯年礼に

送御

廿七日

右係糸勤房 上使杉年修司

右山崎代係糸上宅

杉年修司
云野井三郎

越後守
加賀守

杉年修司

右今より交日光 御成り申付下仕之旨
上より申付之旨 御成り申付下仕之旨
傳 行

廿八日

一年別 山崎院 古御

杉年修司

右家督代 神多糸勤 山崎院

杉年修司

少社 山崎院
少社 山崎院
少社 山崎院

杉年修司

右山崎院

美々金三のり
飾 神衣
太刀 別宗

松平下徳也

古の習い 行方 神衣 糸勤 少れ 物

甘美内記

神衣 十
大 刀 宗 徳

右 中 多 甲 州 多 事 其 行 未 終 下 取 行 方
神衣 少 習 神衣 物 糸 勤 少 物

右 何 者 松 平 初 由 事 持 事 終

却 多 勤 古 行

少 袖 十
神衣 物

口 八 事 三 持

神衣 十

神衣 十

神衣 十

少 袖 又

神衣 十

少 袖 二

右 糸 勤 少 物 糸 勤

宗 雅 法 平

右 法 平 少 物 糸 勤 一 束 事 終 少 物

右 何 者 松 平

右 何 者 松 平 初 由 事 持 事 終

一年の刻り... 松平

松平肥後守

古より礼を... 松平

由井... 松平

松平

口海

古より礼を... 矣

毛利

古今日... 矣

井

古より... 矣

古九日

尾

古... 矣

古... 矣

水戸

古中... 矣

矣

松平

右ノ光ノ供下江ノ台橋下 何リノウカレシ
又

一年別 場田カキモノ 下カモノ 河原カモノ
還河

毎日

一年別 山ノ麓カ 如河 百カ中ノカモノ光
河原カモノ 乃カ中カモノ 今カモノ 山ノ麓カ
カモノ 乃カ中カモノ 乃カ中カモノ 乃カ中カモノ
乃カ中カモノ 乃カ中カモノ

右カモノ 乃カ中カモノ 乃カ中カモノ 乃カ中カモノ
乃カ中カモノ 乃カ中カモノ

右カモノ 乃カ中カモノ 乃カ中カモノ 乃カ中カモノ
乃カ中カモノ 乃カ中カモノ

右カモノ 乃カ中カモノ

乃カ中カモノ 乃カ中カモノ 乃カ中カモノ
乃カ中カモノ 乃カ中カモノ

同奉四月

朔日

一年刻 冲書院

冲書院
山本裕

右 冲對親次

山本刀一様
山本代 芳全

口

尾花重相
尾花重相
水戸重門

尾花重相

尾花重相

口

右今交官信と少礼とを以て之

水戸中乃

尾浩重相

紀伊重相

水戸重門

右少礼と少礼

松平右重

松平越後守

松平藤兵衛

以

玉乃古名

松平古名

右少礼と少礼

系勅

越前守相

右太刀の代
松平古名
松平古名

松平古名

松平古名

松平古名

細川藤兵衛

綿百把

振堀古名

少給十

口 部

以乃勝武

以給ニツ

口ニツ

口ニツ

修子ニツ

心降子降ニツ

向向作事

稲葉能生事

中門山城事

本古古事

本古古事

本古古事

一

一

右方 古古古事 補任

水戸事門
松平古事

二

青書院

右方乃乃向古古古事 補任

三

一 午所刻 河事院 出河 河上院

河事院

河事院

河事院

東

河事院

古河上院 補任

古長谷寺の口述のまゝのり

太刀目録

右官位のり

飛勢のり

神代記

振舞言伝

越前御記

ワケのり

ワケのり

蛸婿のり

ワ

ワケのり

ワケのり

然成候のり

ワケのり

ワケのり

伊草十枚

越後侯のり

古長谷寺の口述のまゝのり

小池侯のり

松平侯のり

系記

足田侯のり

仙石侯のり

海軍侯のり

本多侯のり

蔵前侯のり

松平侯のり

六ヶ所侯のり

古方侯のり

一柳侯のり

一柳侯のり

北条侯のり

比叟侯のり

片桐侯のり

赤松侯のり

今川侯のり

春や

右神名 神目元

小見醫師

玄徳

水三郎

神保方京
藤原朝臣

神目元

一 今交口先供奉奉之而

山中性良氏
山寺院書友
山中知成氏
山修良氏

右 神目元 百廿日先供奉奉之
山寺院書友 山中知成氏
山中性良氏 山修良氏
今遠宵月自月之而 山中知成氏
山寺院書友 山中知成氏
山中性良氏 山修良氏

四口

一 相二九神目元 行月之

大信正

右 今交口先供奉奉之而

初使
院使

右地委府乃 与使去良上野分

六日

一 今日冲中丸石冲後院之石已上刻
冲馬平系あけさの地 湯治石
物系を侍之系 之系之
喜前之列候

一 已所刻二丸 如冲冲中丸石

入冲 踏踏 冲 釘 去良 去良 之系

付首 田 白 書 院

冲 湯 代 之
大 名 元

右列元百 冲 同 元

次

冲 是 之 院 心 以 房 今 系 心 他 事 之 係
善 信 之 何 所 而 之 列 元 一 日

冲 目 又 以 而 他 事 之 永 之 若 身 之 係
冲 途 也

日 希 心 上 院 冲 是 之 院 心 之 係 心 之 係
載 劫 之 係 之 係 之 係 之 係 之 係 之 係 之 係

加多るるに 沖直に 心懸きし ことなり

古の良若様也

古の良若様也 心懸きし ことなり

と 行ふなり

一年初 心懸きし ことなり 心懸きし ことなり

心懸きし ことなり

心懸きし ことなり 心懸きし ことなり

心懸きし ことなり 心懸きし ことなり

心懸きし ことなり 心懸きし ことなり

心懸きし ことなり 心懸きし ことなり

心懸きし ことなり 心懸きし ことなり

心懸きし ことなり 心懸きし ことなり

心懸きし ことなり 心懸きし ことなり

心懸きし ことなり 心懸きし ことなり

心懸きし ことなり 心懸きし ことなり

心懸きし ことなり 心懸きし ことなり

心懸きし ことなり 心懸きし ことなり

心懸きし ことなり 心懸きし ことなり

心懸きし ことなり 心懸きし ことなり

心懸きし ことなり 心懸きし ことなり

川口 川口 川口 川口

川口 川口 川口 川口

川口 川口 川口 川口

川口 川口 川口 川口

川口 川口 川口 川口

川口 川口 川口 川口

川口 川口 川口 川口

川口 川口 川口 川口

川口 川口 川口 川口

川口 川口 川口 川口

川口 川口 川口 川口

川口 川口 川口 川口

川口 川口 川口 川口

川口 川口 川口 川口

改

川口 川口 川口 川口

川口 川口 川口 川口

改

川口 川口 川口 川口

水戸 水戸

右 河野新顔 今度 山無口法 中 一 自 侍 之 處
少 未 勤 身 形 之 苦 身 之 候 之 候 也 之 候 也

次

尾 法 亞 桐
紀 伊 亞 桐
水 戸 美 門

右 河野新顔 山無口法 中 一 自 侍 之 處
少 未 勤 身 形 之 苦 身 之 候 之 候 也 之 候 也

尾 法 亞 桐
紀 伊 亞 桐
水 戸 中 將

右 河野新顔 山無口法 中 一 自 侍 之 處
少 未 勤 身 形 之 苦 身 之 候 之 候 也 之 候 也

松 平 大 将 軍

右 河野新顔 山無口法 中 一 自 侍 之 處
少 未 勤 身 形 之 苦 身 之 候 之 候 也 之 候 也

松 平 大 将 軍
保 科 氏 将 軍

右 一 日 河 野 氏

次

一 内 少 袖 之 百 部 之 候 之 候 也 之 候 也

内 少 袖 之 百 部 之 候 之 候 也 之 候 也

内 少 袖 之 百 部 之 候 之 候 也 之 候 也

内 少 袖 之 百 部 之 候 之 候 也 之 候 也

内 少 袖 之 百 部 之 候 之 候 也 之 候 也

内 少 袖 之 百 部 之 候 之 候 也 之 候 也

一 山郷子

一 右 沖前

一 左 山郷子

一 山郷子

入河

山郷子

山郷子

山郷子

山郷子

山郷子

山郷子

山郷子

一 今日

一 今日

一 今日

一 今日

六日

一 今日

沖

尾

尾

水

尾

尾

水

水

下館侍従

右太刀目振るゝ礼

一 右より左へ用 右御 御上殿 御下殿

越前守宰相

少輔大臣等

四品以上等

右太刀目振るゝ礼

侍代之輩
大小名

右より左へ用 礼

左近衛右近衛

右太刀目振るゝ礼

一 右より左へ用 礼

少輔大臣等

右太刀目振るゝ礼

一 入御の時 右より左へ用 礼

右近衛大臣

右近衛少輔

右太刀目振るゝ礼

一 御上殿 御下殿

右近衛少輔

右の重き 御前より 右の重き 御前より
右の重き 御前より 右の重き 御前より
右の重き 御前より 右の重き 御前より
右の重き 御前より 右の重き 御前より
右の重き 御前より 右の重き 御前より
右の重き 御前より 右の重き 御前より
右の重き 御前より 右の重き 御前より
右の重き 御前より 右の重き 御前より
右の重き 御前より 右の重き 御前より
右の重き 御前より 右の重き 御前より

七日

一 午刻 山見之儀 御前

東照大権現の縁起大傍心方持来歴
上流之儀

八日

右の重き 御前より

右の重き 御前より 右の重き 御前より

山腹物持来
山法物持来
小十人持来
山法物持来

右の重き 御前より 右の重き 御前より
右の重き 御前より 右の重き 御前より
右の重き 御前より 右の重き 御前より
右の重き 御前より 右の重き 御前より
右の重き 御前より 右の重き 御前より
右の重き 御前より 右の重き 御前より
右の重き 御前より 右の重き 御前より
右の重き 御前より 右の重き 御前より
右の重き 御前より 右の重き 御前より
右の重き 御前より 右の重き 御前より

九日

一 未刻 山見之儀 御前

十日

十日

一 今度能口光少社名供養奉之面々
四柱坊之百々之朽木印ア少侍 行々

秋之集人三

右幼行 少少之

中流之印者

古の生之類者乃々 行々之 与少者凡々 朽木印者

之類者

一 未刻 堀田加等子 下御発 御成

十日

一 午刻 西白書院

右洲 四書密

年所之

少夜之

勅使

之桑 前内大臣
菊亭 右大臣

院使

阿野 右大臣

玉冊之 少少之 少少之 少少之 少少之 少少之 少少之 少少之 少少之 少少之

右河 少少之 少少之 少少之 少少之 少少之 少少之 少少之 少少之 少少之

少河 年其 少河 少河 少河 少河 少河 少河 少河 少河

河目之 少河

古井 右大臣

河 少河 少河 少河

Faint bleed-through text from the reverse side of the page, including characters like '次' and '井上'.

松平段修
少多事
本多内乱
水野
物野
水野
石川
松平
松平
松平
井上

士口
右
本
次

兼松平
松平
松平
松平
井上

松平

久貝因持
右 沖米より正倉の帳簿より少抄六ツ
少抄一ツ抄より少抄より
一 新皇の御即位の御事御念ヲ入テおぼさ
書付たり侍々

末次平亮
正末知者
右者首長

右之くわ年記之ツレと云上候之と云
申捧之付心者去年お方之表きり
之ん抄録何れと云之
之と申す事奉給之御切之御事
申達 沖米乃少抄より少抄より
少抄之御中一少抄より少抄より
其之少抄より少抄より御切之御事
少抄より少抄より御切之御事

十一日

一 年上刻印 沖米御事御事
少抄より少抄より御切之御事
御事より御事御事御事御事

十四日

一 巳刻印 沖米御事御事御事御事

一 清勝と百と申別 至古河 清勝有
一 河段の清勝を以て為る 為る 何事と云
一 清勝有る 立 河軍
一 百后別 内書院 河

河
河
河
河
河
河

を以て

河
河
河
河
河
河

河
河
河
河
河
河

大物

四級物表

御前より 百上沙羅別 在りて
山付丈内之沙羅物 在りて
次

東國光沙羅物

大物表

古之

一 奉白 御前より 達申 在りて
若き意 奉白 御前より 在りて
別供奉之御 押之 在りて
瓦鼎 日光 御前より 在りて
其科 御前より 在りて

十六日

一 己別 古河

御前より 山石橋 在りて

沙羅物 御前より 在りて

沙羅物

一 奥平 御前より 御前より

一 成り別 御前より 御前より

下り 御前より 御前より
上り 御前より

十七日

一 己別 御前より

御前より 御前より

御前より 御前より 御前より

暫時沙汰是方之申刻今之市
如御而刻至日光心 御英在

尾注無相
紀伊無相
水戸無相

右上海杉木民部少輔
當心 津島了心 行也

三條右大臣
菊室了右大臣
阿野 右大臣
藤原 右大臣

六日

右上海了心乃上使古良若極了心
尚矣了心了心 行也

了心余了心
勅所了心
外了心宰相
清原了心
二了心宰相
天海了心

七日

一 了心由系礼沙法事以朝行其
能了心沙法系終了心係百天也了心

一 敷入切の巻

大信正

昆西堂録

右 門目足替附

御景 徳作方

退去

大信正下

口給 言方

口給 言方

古 色 々 々

昆西堂録

十六日

一 今日依仰奉祀の御祈年上御

一 沖核高古 沖核 四寸新 沖核 五寸

尻 注 出 例 殿

紀 伊 古 例 殿

水 戸 中 例 殿

二 間

裁 厚 少 切

加 厚 少 切

下 籠 侍 渡

水 雲 侍 渡

毛 刈 御 考

名 留 子 侍 渡

[Faint bleed-through text from the reverse side of the page]

右祀儀面々同之降子明之一日
 一 淨目之由多礼以之知方々
 一 年上刻為 淨神典述大傍心申柄方
 一 淨由新古余候均等之信不之々々
 一 淨神典淨務所之古右之過國の方々
 一 淨神典淨務所入テ將淨務所
 一 淨務所入淨方テ淨務所方古之
 一 將所方之テ淨務所古淨神典淨務
 一 所之 遂奉之
 一 年所刻 淨廟塔古 淨務所古

西太刀

并伊掃形久

西板

古良若檜也

西裾

西井後所也

淨務所之痛

古良上野分

西簾

古良上野分

西踏

今川所給也

淨務所之由多礼
 淨務所之由多礼
 淨務所之由多礼
 淨務所之由多礼

西田如也也
 西田如也也
 西田如也也
 西田如也也

淨務所之由多礼 西田如也也

一 巳刻 御社系 御奉命

言今中細云
日 右書依
今川刑部卿

御太刀 井伊御所

御劔 吉良若松

御袴 沼津御所

御神符 吉良御所

御金庫 日人

御靴 今川刑部卿

一 四更 御門口 行到十八日 日吉

御多指之月 御多無者 御社系

御新殿之御新 其後 御社系

御奉命之次

尾津垂相

紀伊垂相

水戸門

右側之御奉命 御奉命之御奉命

御奉命之御奉命 御奉命之御奉命

御奉命

次

右方御奉命之御奉命 入御所物御奉命

御奉命之御奉命 御奉命之御奉命

御奉命之御奉命 御奉命之御奉命

以右刀、家重

以右之史、其初也

右以之知之、御新有于竹林信法以之
大信正、神前如之細之、以时、御新有于
内幣、以頂戴大信正、以之、次、尾法、大信正、殿
结修、大信正、殿、水方、中、細、之、殿、新有于、御幣
内頂戴、有于、退、去、其、源、以、因、陈、上、入
御神、以、以、頂、戴、以、砂、竹、林、坊

次

還、御、以、之、以、新、以、其、初、之、為、百

一、東、別、以、書、院

以、御

以、書、院

右、上、以、之、以、礼、以、退、去、之、料、以、以、以、以、
以、道、之、

竹、内、以、門、跡
如、法、院、以、跡
権、井、以、跡
竹、内、新、文

右、以、以、一、院、上、以、以、以、以、礼、以、以、以、以、
退、去、之、料、以、以、以、以、以、以、

青、蓮、院、以、跡

右と壇とつ礼暫時 山系と福儀や

西傳費

右と修とつ礼と吾と別と退と

院使

右と日と別と退と

次

高余中細と
滋野中細と
初成等中細と
清国寺等初

二の角中室お
五の角中室お

右と角と一と室とつ礼

中つ門右大矣
高余中室お
折系右中室
花多中室お
岩余中室お
梅室中室お
古つ門中室お
竹内極腐

右之面之者、口礼

右の礼

塩水紙新五可

与膳院傍正
上中尾傍正

右 御目之哲时

御宗、何よりテ退去

裁存少可
加多少可

右 御目之

右 口以之輩哲

御宗、何より

杉年右重更

色利甲根多可
有より玄重更
杉年右重更

右 御目之

保科北好可
井伊頼貞
杉年越中可
柳系内記

古河自之

柳系録力也

十月

一 卯刻日光止 古河村今市河路終之

一 四時 石上之 藤原公直之河路井上

一 河内古河之河内也 沖前山也 古河

一 山原原藏之 古河全之河内河内河内

一 古河之河内河内河内河内河内河内

一 綿 百把

一 古河全之河内河内河内河内河内

古河河内河内河内河内河内河内

一 古河全之河内河内河内河内河内

一 申刻 古生 古河河内河内河内河内河内

一 成其つり直 古生也 古河

一 古河全之河内河内河内河内河内河内

一 古河全之河内河内河内河内河内河内

一 古河全之河内河内河内河内河内河内

古河

一 卯刻 古生 古河古河古河古河古河古河

一 古河全之河内河内河内河内河内河内

古河全之河内河内河内河内河内河内

一 数に入揚... 日光... 還所... 思...
日光... 還所... 思...

少部書...

一 右... 綿二百把... 令...

廿二日

一 今日... 沖...

一 年上... 候... 願...

廿三日

一 束... 還所... 心...

右 御月之

一 入御月時口是之院 御之在

山橋代大名記

古井大物氏

寺内志也

物部内山氏

海井和泉氏

松浦内親氏

入御

右 御月之 哲時 山由力之

一 如月是春日乃 山勝動之 供奉之由

谷口直之

尾花宰相

紀伊宰相

水戸中村

並江氏

右 是 又 湯河 經 甚 下 乃 是 退 如 是

還 御 之 由 之

十四日

一 傍 上 寺 口

御名代

古井大物氏

廿五日

一午刻四里之院 右御堂行 御上壇

御堂行

尾池垂和
紀伊重和

右御目見 百方多 退去

水戸宮門

右御目見 下館 右越り

是又々々々

尾池重和
紀伊重和

水戸寺坊

右御目見

越後少将

如多少将

下館侍従

右御目見 退去

松平信房

水戸寺坊
三大小名

右御目見 各終 右膳 退去

水戸寺坊

一
二
三
四
五
六
七
八
九
十
十一
十二
十三
十四
十五
十六
十七
十八
十九
二十

一
二
三
四
五
六
七
八
九
十
十一
十二
十三
十四
十五
十六
十七
十八
十九
二十

一
二
三
四
五
六
七
八
九
十
十一
十二
十三
十四
十五
十六
十七
十八
十九
二十

一
二
三
四
五
六
七
八
九
十
十一
十二
十三
十四
十五
十六
十七
十八
十九
二十

一
二
三
四
五
六
七
八
九
十
十一
十二
十三
十四
十五
十六
十七
十八
十九
二十

一
二
三
四
五
六
七
八
九
十
十一
十二
十三
十四
十五
十六
十七
十八
十九
二十

一
二
三
四
五
六
七
八
九
十
十一
十二
十三
十四
十五
十六
十七
十八
十九
二十

一
二
三
四
五
六
七
八
九
十
十一
十二
十三
十四
十五
十六
十七
十八
十九
二十

一
二
三
四
五
六
七
八
九
十
十一
十二
十三
十四
十五
十六
十七
十八
十九
二十

一
二
三
四
五
六
七
八
九
十
十一
十二
十三
十四
十五
十六
十七
十八
十九
二十

一
二
三
四
五
六
七
八
九
十
十一
十二
十三
十四
十五
十六
十七
十八
十九
二十

一
二
三
四
五
六
七
八
九
十
十一
十二
十三
十四
十五
十六
十七
十八
十九
二十

三本以原
三本以原
三本以原

右考地統系動 冲貞之

一 午所到 培上寺下 冲成平門
遷冲

廿九日

一 今交 冲和丸統 冲移院 冲後自之

勅使
院使

右考地統系動

一 午上到 山白書院

右考地統系動

冲上壇 冲考丸

勅使

冲院大細云

右考地 右刀目録 冲上壇 右系別 冲乃載

右細云 冲乃載 右乃載 右乃載 右乃載

右乃載 右乃載

院使

三枝冲細云

右考地 右刀目録 冲考丸 右乃白

西考地 冲使

五月十五日

六條市家御書

右次舟日家

右之云云使是之... 舟日家

舟日家... 舟日家

一日... 舟日家

寛永十七庚辰年六月

朔日

一今日は禮...

舟日家

右二舟日家...

舟日家...

二日

三日

四日

六日

一年上刻 古廣身

和御 御心装束

系白々

弓家名

門路身

右 御親類如例年々

一年上刻 御心装束

和御 御心装束

上壇 御心装束

御心装束

右 御親類如例年々

和御 御心装束

右 御親類如例年々

和御

上壇 御心装束

御心装束

右 御親類如例年々

入御

六日

一 御親類如例年々

右 御親類如例年々

御心装束

御心装束

右 御親類如例年々

御心装束

七日
八日

辛卯

勅使 上東宮内府
菊多 右大臣

院使 河野 右大臣

日光 上伊經 右大臣

勅使 藤原 右大臣

院使 岩倉 右大臣

院使 柘原 右大臣

四後院

勅使 中務 右大臣

院使 藤原 右大臣

院使 藤原 右大臣

左大臣
右大臣
中務大臣
右大臣
左大臣
右大臣
左大臣
右大臣
左大臣
右大臣

右 正月廿八日 雲客八人 今更初集 尚
少 跡之 川能 行日之 因之 辰辰 行
古 彦乃 如 御 川 中 行

尾 法 重 相
紀 修 重 相
水 戶 重 門
尾 法 重 相
紀 修 重 相
水 戶 中 行
下 館 行 延

右 正月廿八日 雲客八人 今更初集 尚
少 跡之 川能 行日之 因之 辰辰 行

川能

高 所 叙 世 控 彦 田 村 今 更 初 集

然 野 叙 世 控 彦 亦 亦 更 叙 彦

百 美 叙 世 控 彦 亦 亦 更 叙 彦

叙 彦 叙 世 控 彦

叙 彦

叙 彦 叙 世 控 彦 亦 亦 更 叙 彦

九日

一 今知来向之... 御... 御...

一 手列... 御... 御...

御使 日院使 日... 御...

右伊... 御... 御...

御使 中... 院使 日... 御...

右... 御... 御...

一 高... 御... 御...

阿... 御... 御...

右... 御... 御...

御使 院使 御... 御...

院使 御... 御...

御... 御... 御...

御... 御... 御...

右... 御... 御...

御... 御... 御...

右 河野頼朝 河野左衛門尉 河野左衛門尉 河野左衛門尉

右 河野自之丞 河野自之丞 河野自之丞

右 河野左衛門尉 河野左衛門尉 河野左衛門尉

一 入河野左衛門尉 河野左衛門尉 河野左衛門尉

河野自之丞

河野自之丞

河野自之丞

河野自之丞

右 河野自之丞 河野自之丞 河野自之丞

河野自之丞

右 河野自之丞 河野自之丞 河野自之丞

河野自之丞

河野自之丞

河野自之丞

河野自之丞

河野自之丞

河野自之丞

河野自之丞

河野自之丞

新子方

日方

新子方

新子方

日方

新子方

新子方

日方

日方

新子方

権井文

青巻院文

智恩院門跡

書院院門跡

由侍院門跡

河野大納言

源登井中納言

言合中納言

新成寺中納言

又兼中納言

信國年事方

之末年事方

能多井之位

中門乃辨

若人令方

言合古事依

念抄書方

七條中

柳原右中

樋口方

古川中

日方

日方

日方

日方

日方

日方

日方

日方

日方

秋月也門寺
有古書

古書今有之
山田氏之各別
山田氏之各別
山田氏之各別

古書今有之
山田氏之各別
山田氏之各別
山田氏之各別

修習
田之上人

古書今有之
山田氏之各別
山田氏之各別
山田氏之各別

古書今有之
山田氏之各別
山田氏之各別
山田氏之各別

古書今有之
山田氏之各別
山田氏之各別
山田氏之各別

古書今有之
山田氏之各別
山田氏之各別
山田氏之各別

一
或之類

十一日

一年別定之院

如御

紀伊重相
日 宰相

右 河村頼明之重親宅之 淨成之
少禮、中々

右 一此、少禮、中 河村頼明之相
河村頼明之相、河村頼明之相

松平頼重
松平信隆

右 河村之
次

右 河村頼明之相、河村頼明之相
河村頼明之相、河村頼明之相

十日

一 己上列、紀伊重親宅之、是地也
河村頼明之相、河村頼明之相、河村頼明之相
入河、河村頼明之相、河村頼明之相

尾池重相
紀伊重相

一 哲時ありし 御成程候に 如所申付

要相
宰相

古も辰申向、去る方

之御申付候に、

一 之御申付候に、

御成程、

一 古も辰申向、

御成程、

一 古も辰申向、

御成程、

一 古も辰申向、

御成程、

一 古も辰申向、

御成程、

一 古も辰申向、

御成程、

一 古も辰申向、

御成程、

一 古も辰申向、

井伊掃部頭
松平下総守
松平初時守
保科肥後守
松平徳川守
井伊親貞
松平親直

一 哲川...

古...

...

...

...

小...

...

...

...

...

...

...

...

...

...

古面...

一 古...

...

...

...

...

...

水...

右之字... 宗家... 宗子...

右ノ一腰 生光

宗子 三言

宗子 十同

宗子 十同

右ノ字... 宗家... 宗子...

宗子 十

宗子 十

水野... 宗子... 宗家... 宗子...

右ノ字... 宗家... 宗子...

右ノ字... 宗家... 宗子...

右ノ字... 宗家... 宗子... 宗子...

右ノ字... 宗家... 宗子... 宗子...

宗子 十

宗子 十

宗子... 宗家... 宗子... 宗子...

十六日

冲成伊門、還沖

一 在船中、諸君、西向、月、之、極、湯、也、中、
退去

松平修右衛門
松平修左衛門
若狭守

古云、年、三、條、山、名、と、云、は、均、云、也、中、
子、成、河、江、船、中、
有人、及、同、之、

十七日

一 已別、河、舟、渡、江、也、下、船、名、曰、冲成、百、八、
下、別、還、沖

古、松、山、名、也、
言、要、以、修、也

十八日

一 已別、紅、雲、山、曰、冲成

醫師
心、事

右、林、中、也、
之、子、也、
之、子、也、
之、子、也、

十八日

古、松、山、名、也、
言、要、以、修、也

一 巳下刻 景川節日 所成申所刻

還御

十九日

一 午刻 山是之院 出御 所上 所上 所上 所上

紀伊 聖衣

右の帳 心持 ありき

南田 氏 氏

右の帳 白紙 ありき ありき ありき ありき

ありき ありき

廿日

結 三言 結 三言

東田 氏 氏

結 三言

日 新門

右の帳 心持 ありき 上侍 ありき ありき

河内 氏 氏

右の物 ありき ありき ありき ありき ありき

ありき ありき ありき ありき ありき

通 事 氏

右の物 ありき

一 東山古之山能之 行有之方 山能中
形後之方之角之方 其角之方之角之方
形中角之方之角之方
其角之方之角之方
山能之方之角之方
山能之方之角之方

五日

一 今交河中凡山能事有行 行有角之
角之方之角之方 今角之方之角之方
角之方之角之方 今角之方之角之方
角之方之角之方 今角之方之角之方
角之方之角之方 今角之方之角之方

高金古之方之方

一

口十之方之方

高金古之方之方 高金古之方之方

一 高金古之方之方

伴丹烟波
仿之同相也

再叙之方之方
物即物也
今之方之方
今之方之方

高金古之方之方
中何也之方之方
永井之方之方
松平之方之方

Faint bleed-through text from the reverse side of the page.

小川 狹き
 天 野 多
 石 野 多
 小 野 多
 山 野 多
 方 野 多
 古 野 多
 加 野 多
 須 野 多
 松 野 多
 名 野 多
 山 野 多

Faint bleed-through text from the reverse side of the page.

伊丹 多
 本 野 多
 久 野 多
 大 野 多
 新 野 多
 少 野 多
 田 野 多
 左 野 多
 山 野 多
 少 野 多

古 野 多
 若 野 多
 上 野 多
 中 野 多
 下 野 多

所百取

字取

本本本

珍本本

一 山華法... 法藏人...

水戸中...

四ノ

古物...

山松

...

井...

四ノ

松...

五ノ

松...

四ノ

松...

四ノ

青...

六ノ

本...

四ノ

松...

四ノ

松...

四ノ

本上後路等奉行

武人

織田有楽斎奉行

右河内守松平の威勢を承りて

後野内出云

丹波越前守

杉平母之丞

芝田刑部

右近衛守右衛門尉

一 藤田の里より左津右津

廿一日

一年別

如所

尾池参議

紀伊参議

水戸中將

右後日亮備前守

其白修

右御月之御成

如所

如所

右左刀月

御月之

内藤物子

知久徳助

古右刀目場志 沖貞尺

廿二日

一 今交日光 沖成大道之口他事の能行
甚上 沖福氣大形 沖中借之車之 思右
少端足身之 口語中 不強 口振者能
少 何れ別 大座月 口沖 活人
沖貞心 沖能始

高橋

親世

田村 今善

野々文 今到

高橋

八右 飛生門 古系

郭郭 八右

高橋 親世

一 号勝要脚 今之 其我石内之

廿四日

一 坊上子

沖若代

沖若代

廿六日

一 今交日光 沖法事 昔産能 口難行 今
身之 振衣表 他内 古良上 所安也
傷之 貴人 全十 攻 惟子 財 歳末 今之

其日

一 禁中 方沙用之 後方之 春日乃 古之

今日乃 古之

禁中乃 古之 物之 古

當今 柳乃 綿或乃 祀

院 柳乃 口上

玉 柳乃 古之 人至之 古之

甘 乃 古之 乃 古之 乃 古之

甘 乃 古之 乃 古之 乃 古之

甘 乃 古之 乃 古之 乃 古之

乃 古之 乃 古之 乃 古之

乃 古之 乃 古之 乃 古之

乃 古之 乃 古之 乃 古之

乃 古之 乃 古之 乃 古之

乃 古之 乃 古之 乃 古之

乃 古之 乃 古之 乃 古之

乃 古之 乃 古之 乃 古之

乃 古之 乃 古之 乃 古之

乃 古之 乃 古之 乃 古之

乃 古之 乃 古之 乃 古之

乃 古之 乃 古之 乃 古之

乃 古之 乃 古之 乃 古之

乃 古之 乃 古之 乃 古之

乃 古之 乃 古之 乃 古之

乃 古之 乃 古之 乃 古之

乃 古之 乃 古之 乃 古之

乃 古之 乃 古之 乃 古之

乃 古之 乃 古之 乃 古之

乃 古之 乃 古之 乃 古之

西島之四方

口水之字

口二之字

口一之字

口三之字

口四之字

口五之字

口六之字

口七之字

高松

瑞山

青島

三日月

其申

松大

新大

大東

小智

後小

宜旨

右京

其申

口八之字

口九之字

口十之字

口十一之字

口十二之字

其申

其申

其申

右之并持家子真向示其申之字

其申

一 智之由之字 智之由之字 智之由之字 智之由之字

右ノ方ニ在ル者ニテ...

能知ノ事...

右ノ方ニ在ル者ニテ...

一 未刻 河井 隆徳 下 隆徳 日 沖成

廿七日

一 卯刻 山崎 門前 土 沖

一 今日 井 隆徳 終 乃 尾 日

河井 隆徳 日 沖成

松平 隆徳 日 沖成

右ノ方ニ在ル者ニテ...

廿八日

右ノ方ニ在ル者ニテ...

本多 太 日 沖成

能知ノ事...

口 沖成 日 沖成

古本乃... 上... 河... 市

松年... 去... 柳

古... 乃... 乃... 乃... 乃...

廿九日

一卯... 乃... 乃... 乃...

送... 柳

Faint bleed-through text from the reverse side of the page.

