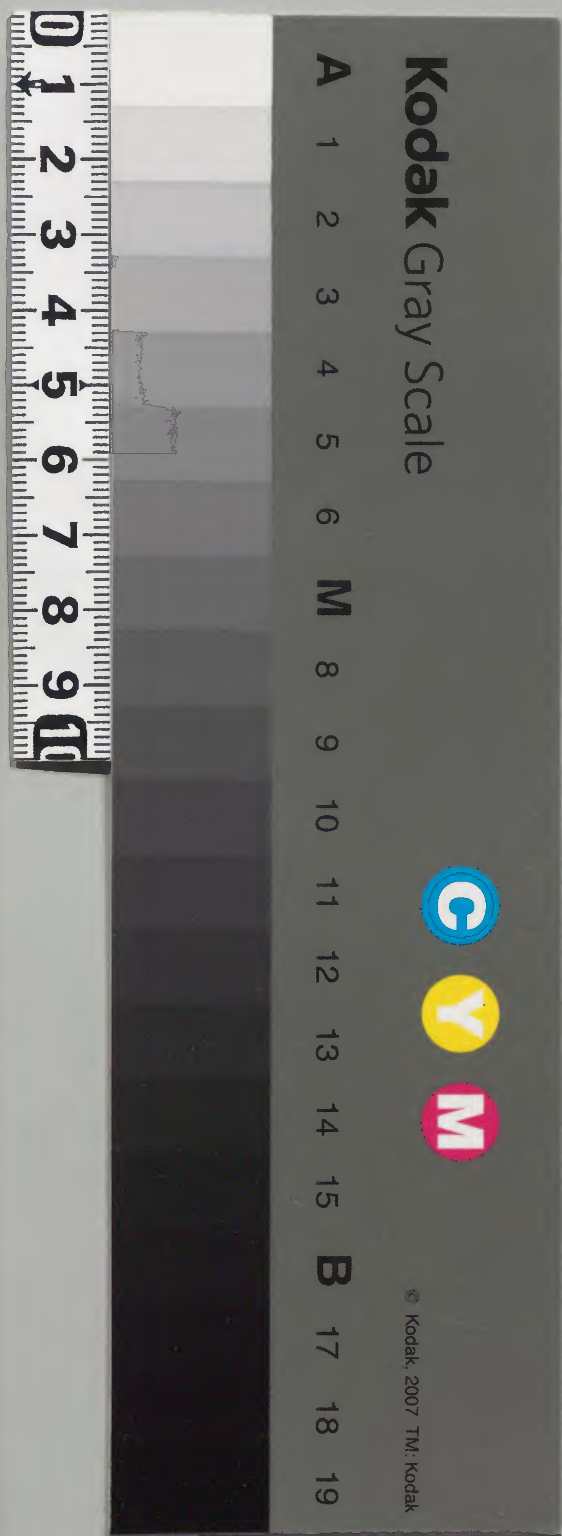


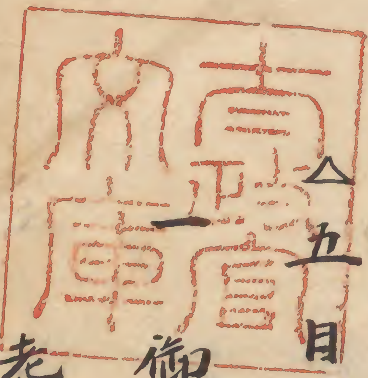
寛明日記

六十六

| 内閣文庫 | |
|------|---------|
| 番 號 | 和 10523 |
| 冊 數 | 71(66) |
| 函 號 | 163 193 |

| 内閣文庫 | |
|------|---------|
| 番 號 | 和 10523 |
| 冊 數 | 71(66) |
| 函 號 | 163 193 |

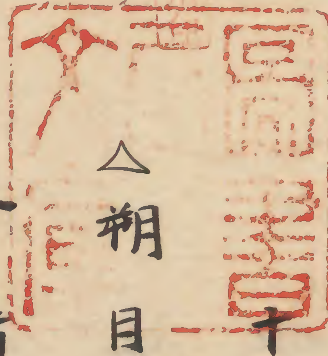




△五日

御書院番頭稻葉伊勢守跡ノ松平伯

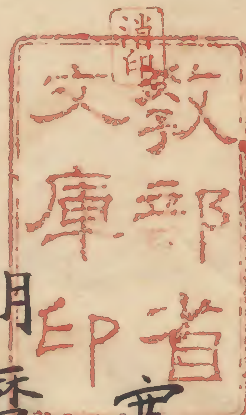
春奇ニ被仰付



△朔日

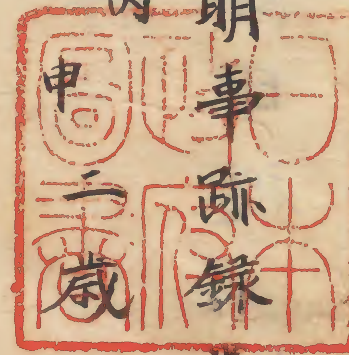
一諸大名登城御目見有之

御役替被仰付

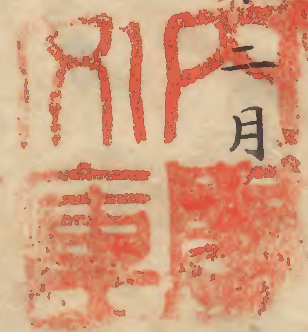


明曆

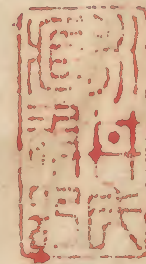
寬明事跡錄卷第六十六



丙申二月



内一二六七二號



一 御小姓組番頭松平伯耆守跡ノ三枝
 惣四郎ニ被 仰付
 一 御書組頭池田修理跡ノ朝倉甚四郎
 ニ被 仰付
 一 佐渡支配御午洗四兵衛ニ被 仰付
 加増五百石扶持方二百人扶持被下
 之

跡目被 仰付俵衆

一 七百石 千表如元 山城守子 荒川右近
 一 三千石 美濃守子 大園兵藏
 一 五百石 同二男 三浦七兵衛
 一 三千石 備前子 宮崎織了
 一 五百石 同二男 本多金左衛門
 一 二千二百石 即太夫子 玉虫八左衛門
 一 七百石 五左衛門子 前田孫助
 一 七百石 修理子 池田采女

一 三百石

目二男 同 千勝

一 七百石

八之丞 阿部木工之助

一 八百石

五郎右兵衛門子 户田五郎八

一 三千石

小左兵衛門子 庄田三太夫

△六日

一 么方様御城廻りニ初而被為成ニ付

小袖拜領ノ衆

小袖 三

加藤卯右兵衛門

小袖 三

小栗長右兵衛門

小袖 二

大草安右兵衛門

小袖 二

小野少右兵衛門

小袖 二

小栗忠兵衛

△七日

参勤御礼

一 箱者

奥平美作守

一 綿 百把

松平河内守

一 泥障 三掛

諏訪右束門

一 同断

同 兵部

一 雨鞞覆 二

木下左近

一 小袖 三

修理二男
初而御礼

山内大膳

金子三十枚

家督御礼

真田内記

綿二百把

金子十枚

同 兵吉

綿百把

右兵吉八 沼田拜願 / 御礼

高木貞宗 代三十枚

隠居御礼

同 伊豆守

葉茶臺

一 小袖 十 御暇

山内修理

一 同 三羽折 一

諏訪右京

一 箱看

細井左次右束門

一 同 湯治帰御礼

戸田攝津守

一 同

三好能登守

縁組被 仰付候衆

- 一 酒井雅樂頭娘ヲ藤堂和泉守ニ
- 一 松平々羽守娘ヲ松平大和守ニ
- 一 阿部備中守娘イモトヲ松平大藏ニ
- 一 水野出羽守娘ヲ小笠原上野介ニ
- 一 水野出羽守娘ヲ菅沼主水ニ
- 一 牧野内膳娘ヲ同皂算守ニ
- 一 井上河内守娘ヲ青山大藏ニ

- 一 伊丹藏人娘ヲ皆川又七郎ニ
- 一 有馬松千代姉ヲ稻葉右京ニ
- 一 丹羽式部娘ヲ土井虎之助ニ
- 一 牧野半右衛門妹ヲ酒井大守ニ
- 一 太田原備前守娘ヲ宮城監物ニ
- 一 牧野播磨守娘ヲ太田原主膳ニ
- 一 久世大和守娘ヲ遠山久太夫ニ
- 一 志川半弥娘ヲ山口半右衛門ニ

一 小岑与平次娘ノ北條右近ニ

一 板倉主水娘ノ高木善四郎ニ

一 松平將監娘ノ園部阿波守ニ

一 栗山修理姪ノ根來五左衛門ニ

一 酒井毛弾守娘ノ佐藤勘右衛門子ニ

一 戸田相模守娘ノ神尾宮内

一 大森信濃守娘ノ天野三郎兵衛子ニ

一 土屋但馬守娘ノ渡戸新藏ニ

一 喜連川九兵衛姉福原内記ニ

一 加藤虎之卯娘ノ小野浅右衛門ニ

一 大久保玄蕃娘ノ同 頼母ニ

一 本多三弥娘ノ渡戸丹後守ニ

一 大久保勘三郎娘ノ渡戸六九郎門ニ

一 近藤登之卯娘ノ菅谷九兵衛ニ

一 富永主膳娘ノ有馬三丑郎ニ

一 北条右近娘ノ竹中監物ニ

- 一 松平外記娘ノ江原与右京門子ノ
- 一 松平豊前守娘ノ国部小右京門ノ
- 一 荒川山城守娘ノ長谷川四兵衛ノ
- 一 松平大和守妹ノ内藤堪洋守子ノ
- 一 松平将監娘ノ中根半平ノ
- 一 高木主水娘ノ石川市正ノ
- 一 松平下総守妹ノ柳原越中守ノ
- 一 松平和泉守妹ノ坂又七郎ノ

- 一 北条安房守娘ノ堀主膳ノ
- 一 北条出羽守娘ノ内藤与雲守ノ
- 一 谷大守娘ノ油小路宰相ノ
- 一 神尾若校守娘ノ谷兵助ノ
- 一 織田上野介娘ノ水野九門ノ
- 一 前田右近娘ノ浅野兵了ノ

△九日

一 千代姫様御男子御平産就夫諸大名

ヨリ使者上ル

一 松平安藝守内室平産

△十日

一 上使ニテ御鷹ノ雁 二羽 宛拜願ノ無

京極丹後守

松平對馬守

松平大和守

松平皂彈守

丹羽左京大夫

松平下野守

伴達遠江守

△十一日

一 酒井皂彈守息作右束門病死

△十五日

一 千代姫様七夜ノ御祝儀ニ上使松平

伊豆守ニテ被進候物ハ

御小袖 三十

尾張中納言様

綿二百把 金 廿枚

千代姫様

御小袖 十

五帝大殿

産衣 十

源太殿

御服指 左安吉

又

銀子二十枚

大膳介好庵 三悦力

銀子十枚

玄德院

銀子十枚

玄竹

銀子十枚

長徳院

銀十枚小袖 五

上池院

参勤御礼

一箱肴

松平甲斐守

一同断

阿部播磨守

一同断

那須遠江守

大坂御目付御暇

一金子 五枚

曙川喜左衛門

一同断

土岐縫殿之介

一 小袖 二 金二枚 御暇 上林竹庵

十六日

鼻紙二十束

蠟燭二箱

參勤御礼 土岐山城守

一 血忌明 / 御礼 尾張中納言殿

一 忌羽 / 御礼 松平加賀守

一 箱肴 病後御礼 牧野播磨守

駿河歸御礼

一 箱肴 皆川又四郎

一 花籠二 瘦了新藏

祝言相濟御礼

一 小袖五 稻葉美濃守

一 同 三 堀田備中守

一 吳服五 黄金廿枚御暇 牧野毛彈守

一 稻葉美濃守

△十八日

一 么方様御城廻二 己刻被為成午下
刻還御鴨三

△十八日

一 來幸御普請二付 銅奉行被 仰付

小川九左末門 松野左五左末門

一 兵庫文麻御茶入一袋二 金襴段上二下

一 古筆御手紙 一冊

右者清泰院様御遺

△廿五日

一 御鷹場へ御暇并 御鷹鳥二居宛御拜領

紀州殿

参勤御礼衆

小袖三 松平九兵衛佐

綿百把 金馬代 石川主殿頭

綿百把 金馬代 水野監物

紫皮二十枚 石川土佐守

箱看 湯治帰 京極近江守

御鷹 / 雁 二羽

上使水野庄左衛門 松平陸廣守

上使多賀元近 松平伴与守

上使多賀元近 松平丹後守

上使加藤平内 松平信濃守

上使多賀元近 松平輝正

上使妻木十九左門 森美作守

上使植村右左門 松平式部太補

上使能瀬小十郎 奥平美作守

上使酒井兵右左門

上使川口源兵衛 酒井攝津守

上使石川弥左衛門 真田侍豆守

△廿八日

一 諸大名登城

一 尾張中納言殿、鷹場、御暇并

御鷹^名二居拜領

一 南部山城守病後ノ御目見

△廿九日

十二月

△朔日

一 諸大名登城月次ノ御目見有之

一 板倉周防守於在所死去

養子被 仰付候衆

一 新庄越前守同名伊織ノ養フ

一 兼松下総守尾川ヨリシヒシ養フ

一 安藤伊賀守同 右京末子ノ養フ

一 水野甲斐守戸田主膳才ノ養フ

一 中西主馬本多美作守二男ノ養フ

一 高木伊勢守男ノ養フ

一 山本平九郎孫ノ養フ

- 一新左内匠官城三左系門二男ノ養フ
- 一市田左太夫同太左衛門子ノ養フ
- 一成瀬吉右系門同吉左系門子ノ養フ
- 一户田半平 養フ
- 一本多將監 養フ

惣領御目見被 仰付候面々

上杉宮内 柳生内膳

固野内藏丞 依田内藏助

松長太左 右系門 志川左九郎

金田惣八郎 間宮造酒

菅沼三五郎

二男可被 召七之旨被 仰渡

近藤卯右系門 酒井八郎兵衛

小笠原安藝守 大久保荒之助

中根平十郎 渡辺筑後守

八左系門二男 石川八十郎 土屋忠次郎

渡部半右衛門

石卷權右衛門

朝比奈元進

素山猪兵衛

山田十兵衛

大久保半左衛門

小宅越中守

久世三四郎

伊藤刑部左衛門

山田十太夫

△十六日

一 市橋下總守内室平産溝口出雲守息女也

△十八日

一 水戸中將殿鷹場へ御暇出儿

小袖二

養子之御礼 新庄市太夫

金馬代

綿百把

養子御礼 新庄越前守

金馬代

在所帰御礼

堀三右衛門

町野卯左衛門

初_ノ御目見

一兼松下總守子 同八十帛

一山本平九帛子 同平九帛

一柳生内膳子 同五帛兵衛

一_ノ日下_ノ作十帛子 同兵九永門

一永井式部子 同傳七

一_ノ安藤彦九帛

一御菓子 上使松平織部_ニ子

紀伊宰相殿鷹場_ノ被下

△元一日

一松平阿波守於國本疱瘡_ノ注進有之

同日蜂須賀毛彈守_ノ御暇_ニ同日晚

發足

一根矢 百筋 参勤御礼 山口但馬守

一箱肴 病後御礼 松平伊勢守

初而御目見之衆

一小袖五

一小袖四

太刀目録二

上杉宮内子

平野權平子

松平采女子

久貝忠九郎門子

本多將監子

松平内藏助

素山三之助

同外記

同權佐

同丰三郎

同甚三郎

同竹之助

安藤備後守子

成瀬吉右衛門子

户田半平子

市国九太夫子

素山指兵衛子

新庄内匠子

川口孫兵衛子

水野庄九郎門子

同太帛七

同藤右衛門

同長吉

同千之助

同式部

同新八

同長三郎

同五郎三郎

土屋忠兵衛子

同半三郎

己上

一尾州殿鷹野帰御礼

一二千俵完一御加増拜領兩人

土屋但馬守

内藤出雲守

△廿二日

一大坂在番之内御城内破損奉行内藤
帶刀家來二被下候物ハ

一小袖 四羽折 一

太田次郎左衛門

一同 三 同 一

今村庄右衛門

一同断

今西弥次兵衛

一同断

立木太左衛門

一 増上寺破損奉行土井兵庫頭家來二
被下候物ハ

一 銀十枚小袖 二

堀江權右衛門

一 銀十枚

多米甚五右衛門

△廿三日

銀三百枚

猩々皮廿同

色糸 百斤

病中三丹後守名代

参勤御礼 鎧嶋信濃守

鼻紙

二箱 参勤

諏訪出雲守

一 山内遠江守二 三千俵被下御詰衆

被 仰付候

一 千俵宛ノ御加増拜領兩人

松平織部

酒井藏人

一 三百俵宛被下候衆

山口出雲守

杰川七兵衛

牧野半右衛門

朝倉甚十郎

大岡忠四郎

彦坂九兵衛

金田惣八郎

一 五百俵御加増

村越次九郎門

一 二百俵被下

木多弥五右衛門

一 五百俵被下

三 沢惣右衛門

一 百人扶持被下 女院様へ被_レ為_レ付_レ竹田

道庵

一 金五枚宛拜領

能勢山城守

小堀雲八

一 町焼屋鋪所_レ之立申引領_二金一萬九

千兩被下兩町奉行被仰渡

一 二百石被下伴作平

参勤御礼衆

稻葉美濃守

土屋民部

太田原半雲守

太田原半六郎

福原淡路守

福原内記

芦野左近

奥田三郎右衛門

右何_レ之箱者_二戸御礼

一 御切米被下候御礼

小袖五

山内遠江守

官位ノ御衆

一侍從ニ松平對馬守

一四品ニ酒井攝津守 酒井修理

一諸大夫ニ松平孫四郎 真田兵吉

小笠原主膳 岩城左京

三枝惣四郎 松平織部

小堀雲八

一法眼ニ春徳

一布位ニ八 牧野半右衛門

杰河七兵衛 朝倉甚十郎

川口源兵衛 柘植右衛門佐

水野庄左衛門 加藤平内

栗山猪兵衛 佐野与八郎

一三百石ノ御加増 曾我又左衛門

一稻葉權之助ニ伊勢守跡式益相違被

下候

一 奥津三十帛息男被 召七候

跡目被 仰付面々

一 山川惣左京門子 山川与五右京門

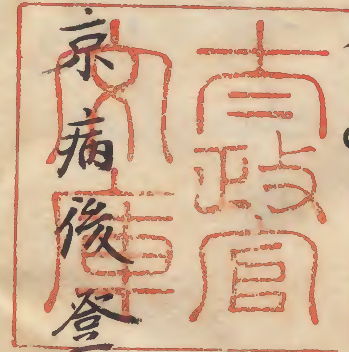
一 前羽清左衛門養子 前羽三帛四帛



諸大名登城

△廿九日

一 安藤右京痛俊登城



已上

寛明事跡録卷第六十六畢

