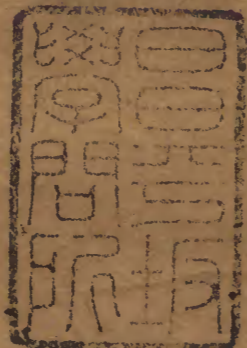


東天目山志

漢	二	二	二	二	二	二
書	三	三	三	三	三	三
門	六	六	六	六	六	六
類	九	九	九	九	九	九
號	二	二	二	二	二	二
函	一	一	一	一	一	一
架	四	四	四	四	四	四
冊	六	六	六	六	六	六

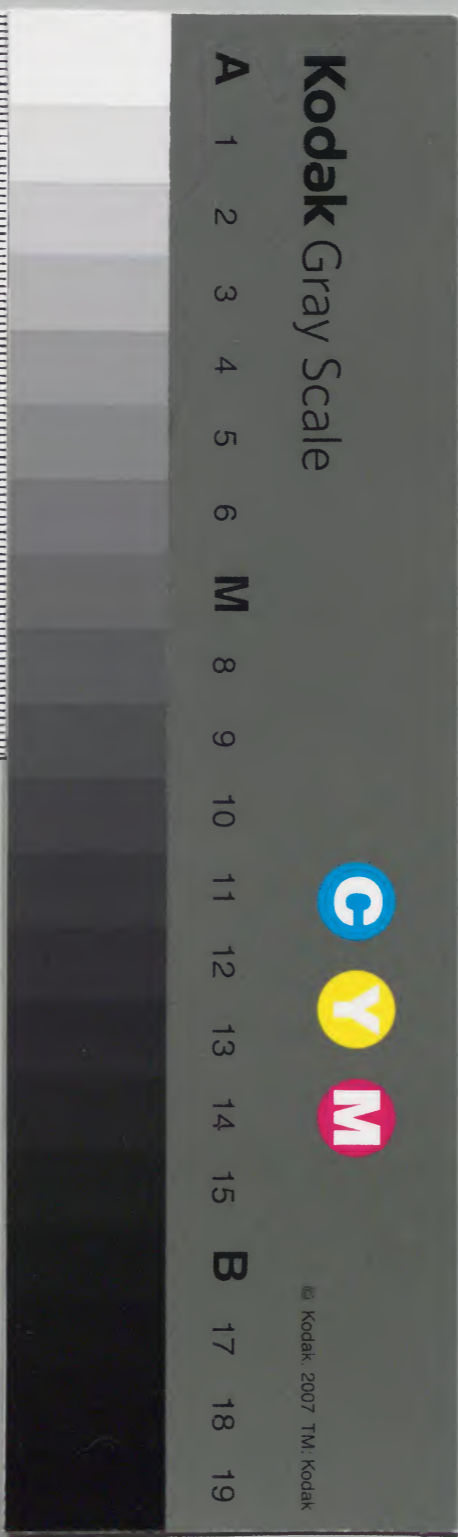
卷之四

賦行紀游跋



內	二	二	二	二	二	二
閣	三	三	三	三	三	三
文	六	六	六	六	六	六
庫	九	九	九	九	九	九
番	二	二	二	二	二	二
號	一	一	一	一	一	一
冊	六	六	六	六	六	六
架	一	一	一	一	一	一

內閣文庫	
番號	漢 2362
冊數	6 (4)
函號	292 53



賦行

林景熙

自天目往徑山

香洞絕人寰一徑聳天柱自從兩目來望見洞天古
 青石千萬姿元不費神斧帝勅守六丁山夔孰敢侮
 白晝中冥冥遊者必持炬或細若霞敷或燧若波詭
 或豎若旌旛或懸如鐘鼓或虎而爪踞或鳳而翎舞
 異類分獻酬清音起擊拊不知金堂仙恍惚在何許
 蓐衣下側徑層嵐結瓊乳巡極鏘轉深幽潭蓄風雨
 少容童豎入恐觸蛟龍怒凜乎不可留長嘯出巖戶



湯賓尹

懷天日鏡公

我昔交子時子髮與我齊行路各有適志意無參差
子別忽超悟我別轉沉迷悟者入深山祝髮以全篋
迷者走長安竭來空子思東目最高層雲寒虎亦嘶
多子閉幽關歲月其中棲拾芋親作糜糜絕忍朝飢
深雪凍不僵中夜念阿彌生死細事耳一了了百疑
矧茲功與名視之如醯雞滄漚一以判焉得不東西

又

行路者待路住山者住山大道判恩親骨肉俱棄捐

而肯此之泊以喚彼之羶自我鶩南北風義曠周旋
其時有髮人軟美遞相前我適遘怨豪一鼓萬塚攢
風厲葉辭柯須臾分臞然羣怖無脚跳存問一髡偏
山山赴千里不出已三年六載不相聞相聞急難聞
重圍萬柵中一棒置身潛挈我廣柳車飲之清冷泉
頭顱安可知衝波走鱗鱗半世剝肝腸宿命得君權
乃知削子髮聊以完我髡賒渡不賒舟我存子復還
天目有與無抉日以瞪天

白門送澹居歸天目

去年我訪君與君抉天目今年君訪我與君住天界

人生到處可逢天底事
宛覩仍有債二十四番風變
態桃李無言楊柳拜投君
聊爾燃春花不道看花君
不耐憐予獨往少茅廬
笑爾空行缺布袋今朝燕子
差差飛昨夜蝦蟆喀喀吠
行行語語總無情寺中脩
竹常常對

黃汝亨

從天目登徑山次蘇長公韻

擾擾不耐塵爲客
夙昔愛看名
山色朝登東日夕
西日處處秋林見
山骨徑山石上層雲蒸
凌霄撇日如秋
鷹風吹萬竹聲泠泠
欽師慧老嗣明燈
徑山和尚

知我至迎問東西
目何似我言千丈巖
斷獅子吼秋色
長空絕文字

達觀

分經臺

震旦世界東南缺陷
百川奔之積而成海
尾閭盈虛陰陽呼吸
潮汛生焉故東南居
人恒受其溺趨避求
渡無踰天目霍林湯
太史以南渡名菴鐘
比丘領之走金臺靖
老人說偈曰東南富
水多聚魚龍人受其
厄願登千峰千峰之
中天目最隆鏡子居
之渡南主

公

李應徵

東日歌

夜宿昭明庵早尋昭明寺精藍雖一名巖壑倏已異
陟磴觸昔游俯險若夢墜白霧冒層崖散作秋雨至
靜忘飛瀑喧怪覺古松稚陰晴變朝昏雲日互相遲
樹密出徑難筇短到空易懷故討祇洹含幸感成毀
三災延東林一閣瀆南視懸壁忽斜傾絕頂尚孤離
緬思繙經人精覓秘幽邃青松已焚枯空筌竟何寄
願言寫夙心落葉響山吹

分經臺古松歌

分經臺畔三古松翠蓋倒偃東林峰虬枝交屈鐵幹
折霜皮慘裂蒼苔封二十年前憶經此白日蕭森風
雨起人去猶疑塵影隨夢著只在空山裏近年却被
雷火焚蒼龍骨枯翠蛟死重來無復一株存但見瘦
石盤艸根豈無黃葉落他樹只少翠色沉松門此物
似有山靈護胡爲翻觸鬼神怒帝子遺覓不可招冥
冥那得知其故怪時疑洩山川秘一朝摧毀豈無意
君不見艸堂耨拔櫟社老奇姿安得長美好

紀游

王在晉

游東目紀

繇徑山憩無垢寺晨起望西進行林間白道盤旋若
 蜿蜒團圍山色翠屏環列風行莽篠簌簌作秋雨聲
 策馬向前飛鳥來狎艸蟲互答蕭瑟動人時秋色將
 深林木青黃斑斕交錯嵐光晴霽秀媚如濯行盼高
 峰雲生腰跼似洪鑪大冶吹氣飛揚從半空而發亦
 從半空而散高不及頂上下青葱白雲中畫如珠圍
 玉遶高髻雲鬟班班排列問屬何峰輿人曰此東天

日也山足橫大溪水溜石滑虬木交纏低可容步下車徐行兩奚童左右掖過溪登麓以筇輿縮肩緩繩而上行里許亂石摩牙撐戟昇者不能前則又下車徐行騶從盡迸鼓吹不聞聲捫蘿挂杖跬步次且魚貫而上踵相躡也而以一手按膝一手牽藤不移時而喘息汗流從者皆然而余爲稍健蓋時人以爲若而余以爲樂樂固能定志志自能帥氣耳行過嶮巘登輿度長崗平嶺如行龍脊虹橋跨空靄騫虛馭下躡林疇黃雲覆野溪流匝匝泉響泠泠清虛曠逸塵喧都絕老僧雪頂長跽而迎馬首東西指點此爲某

峯爲某嶺山頭諸勝盡獻其名目遇而神行矣山隈有可階亭居嶺坳平砥下臨深壑東折爲亂石坡山崩石裂纍纍疊疊如被天公掬擊成粉傾摧剝爛殊不可解樓咸淳四年甲戌山一崩圯豈卽其處過坡瀑飛度嶺細爲玉筍散爲疋練浮游飄揚不舍晝夜未幾行次石橋里人口垂虹百丈山頭萬斛流泉瀑空傾注如三峽倒流銀海無底山勢澎湃搏躍過顛轟雷砰磕水鼓亂鳴不聞人語時或石激逗流洄湍盪漾又似玉龍矯健猛烈崢嶸噴珠吐沫近之拂面遠則沾衣此可作清淨觀亦可滌煩惱障徘徊驤首

東天目志 九
久之不忍去去而之二橋古杉大可十圍亭亭森發
清陰覆道三橋爲天目寺殿宇傾頽法象金容剝落
山僧伐木新構而物力不敷椽椳椽桶仍爲風雨所
侵蝕寺右百餘武有迴光庵洗眼池取水淨眼瞢目
能明爲昭明遺跡路傍有平頂松枝如結束再上爲
白雲窩舊名西寺竹徑絕佳窩有磁大士獨立相傳
大士葬形成夢欲得名山居之冷人以移此山中大
于人像山至白雲窩繞坡而上枳棘橫生苔封蘚滑
參差未易攀躋臨安令黃君謂昭名分經臺只
八立通歷遂于茅叢樹莽中覓路望之居然在日行

二三里而猶不可至至則亂石一堆磊疊如盤而已
臺有三松一爲雷火所摧餘且立稿昭明分金剛經
三十二劫火不能滅所餘蕪艸沙磧傲歷松枯石爛
疑有龍神護持無庸俗人輕踐下臺爲葛稚川煉丹
池池水滴瀝不甚清罇以上則山愈高路且絕聞此
中境界更奇然無如此坎坷偏側何乃轉折而東下
爲黑驢庵祖師時以黑驢往來爲虎食師囑之山至
今無虎毒過菴循故道趣昭名寺僧報胡麻已熟時
日且昃遙望西目而奔飯設而不食蓋已餘入寺已
飽臨安廚傳矣東目爲臨安所屬而志乘脫略如大

仙將軍寶珠諸峰瀑布泉白龍池平溪諸勝不傳于
紀載而崔嵬峻極幽麗清超之致乃為西山所壓制
夫上穹之炯炯分眸也左之右之豈故抑東而昂其
西山靈之不平予為山靈平之為作東山游紀以昭
告于黃石室彼時天鐘墜水可得再起而鳴于東山
方丈否

王亮

登東天目山記

余林臥靜觀企此山久矣是歲長至之月過桐廬抵
富春渚邑令管君觴余于樓中下瞰胥江銀濤萬頃
山月吐吞撫景懷人飲至夜分余謂君曰今夕之景
勝矣第聞天目非遙仙山希覲獨奈何登臨之屐已
敝而煙霞之想未厭明公其假我輿人乎管君許諾
詰朝走牛肩嶺望衣錦之營則臨安吉縣也宰褚君
倒履迎余余轉喜曰山川錯繡逸典端飛而地主亦
復朗詣茲游可酣暢矣昧爽從者少長咸集直走西

東坡志林 九二
郊二舍許抵紫陽宮山之隙也敗垣頽屋古殿三楹
一道士踉蹌迎謁夕宿曲房中日高三丈由宮畔登
山迷失道一沙彌負笠懸瓢拜於崖側遙謂余指途
上可十里許至馬鞍山橫青臺香爐峰皆像形而名
之者又前數武則山碎石無數片片如花辨然呼爲
亂石坡余曰此境頗奇而名不雅易之爲多寶坡云
東西二山爲東百丈西百丈莫測其故東峰石笋植
立名跼龍頭其下爲瀑布泉飛珠噴玉倏忽異態此
山中第一龍池也稍折而上爲垂虹橋橋當兩山之
罅下巖溜橫披如白虹臥波然亦大奇絕矣由橋而

登立峭崿之坂扣雲霧之隈縉流數人執香立導余
而前又數步古木蒼鬱中見一招提卽昭明寺也蓋
昭明太子修禪處寶誌飛錫居之禪堂塑二像色相
自佳其東爲千佛閣其西爲方丈一老比丘導余登
右角半里許精舍一區其後爲洗眼池流出巖罅狀
如龍鼻池僅數尺霖潦不盈枯陽不涸相傳昭明掬
此水洗目障翳忽開蓋仙跡也天目之池此其二矣
西數武板崖而上爲白雲窩山邃景幽諸峯可把玩
又上里許平坡百步竹屋數楹一僧自閩中來居之
誦法華經數千卷經歲餘矣風雨不蔽破衲之外都

無長物蒲團禪座燒竹以敵寒威余趺跏可晷正如江北之熱壙然耳亦吳越中希覩也其別爲分經臺臺上三松大數把狀若龍鱗信十餘年物循臺而西一泓澄徹則藥音禪師煉性處于掬水飲之清冽殊常山中池此其二矣歧望絕頂尚數里衆僧辭曰勝遊至此已足奇探過此而進則鳥道凌空不可以步余笑曰若輩業以離塵遠俗不聞勇猛精進之旨緊縛芒鞋此禪關第一義也奈何跬步遂阻仙源邪輒命蒼頭開艸萊剪荆棘取道而登折旋數里爲二仙吟山多奇石如金蓮萬朵中有石壁上豎如舒霞

顧游踪罕到未經品題余呼山僧名之爲蒼玉屏諸大衆曰善哉挾余掖而登又數里許始陟大仙峯大目山最高處也北望長興泱泱震澤南臨巨壑直走巖灘東眺錢塘長江映帶西控宣徽齊雲高舉千餘里一指顧間矣余憶登華頂時寰宇大觀東南巨麗比闕茲山亦吳中雄望也較之萬八峰頭差少讓顧西峰並峙尖秀侵雲雖躡屐未躋而青霄在望則又天台山中所無也又望仙人基久之萬壑千巒應接不暇而夕陽已謝兩涯矣策杖下山循故道而西山僧遙謂余曰此景復自佳可諦觀之余索途而往則

一圓石巖踞石磬之上下臨不測之溪余呼之爲蓼
鉢巖云俯視飛泉如小銀蛇宛轉涯角按石而坐對
將軍峰鐘磬堂清風朗月之夜時復簫管琴瑟之響
如天樂浮空然是夕宿寺中善知識白余談飛橋之
異云東溟禪師居山中數十年矣一旦欲踰墻東去
白龍獻爪現其全身師遂回山余聞之矍然因轉扣
諸善知識曰昔聞有黑驢庵其意云何在西壠宋時
方外僧希都居之乘驢出入僧病驢爲募化給饗餐
焉余曰咄咄惟事若支公喜乘坎段又安知非其後
身也越明日捫衣索途登一峯之頂真釋之遺蹤覽

素蚪之幽壑蒼雲滿袖紫霧霑衣踰嶺而西一崖窩
中黑驢菴在焉長松夾道吟風脩竹盈袖拂面而菴
之背巨石冠山中復空洞瑩徹且現爲鳥巢之狀源
公請名余呼之爲鵲巢峰稍平處一墩中踞可憑爲
几余名之爲蹲獅石五石碁布可列坐而參禪余名
之爲蓮花座少間呼小沙彌瀹茗飲之循危徑而出
里餘爲平溪庵東溟道場四山環抱一峰特朝靈氣
所聚崗阜之上有興山禪師故址其碑尚存寶珠峰
之下有華光臺古名梵所據蹤跡也稍前爲白龍池
蓋當年獻爪處深窅無涯水從石澗中流出幾尋丈

色如素瓊呼爲玉劔泉又百餘步則飛橋在矣孤崖峭壁中有履痕若有若無時平時不僕夫詫曰可若何乃鼓勇先登作余氣者剛上人也諸大衆前攬後推僅容半足如猿猱升木目轉神悸汗涿涿然下蓋路逾嶮巖境逾譎怪蒼翠忽來如是者三里許始見平麓余却顧僧人曰登山之興何如因吟一絕云萬仞懸崖看玉劔一聲長嘯度飛橋復前數步連亘三池白雲從潭中起剎那間便瀾山谷余瞋目喝一聲曰神物作態如此豈向余炫奇也已而忽霽道傍復有一洞天斗室中石牀可禪而臥余與二僧入洞中

趺坐吸茗三椀越澗而出剛上人前揖余曰山中尚有香爐峰多奇徑怪石又有大龍困時現豪光數丈特絕徑末由躋扳耳余曰此神靈所留也似此勝游亦生平奇觀矣上人曰余言曰明公一念精專何患不臻彼岸余撫其背曰斬鐵煉金與吾儒能仁之旨一也若曹勉旃異日者得超苦海吾當遣慈航濟爾矣諸大衆生歡喜心善哉善哉合掌作禮而退

黃汝亭

東日紀游

六日朝自昭明庵飯上東日行望數里有片石時蒸
 雲氣人呼為白衣石又蹭蹬里許經亂石峰又上為
 石壁橫數丈許僧言入冬寒則縣溜成冰如簾幕下
 垂風石相擊作鐘磬聲日耀之作金碧色大奇余欲
 書冰崖二字歸之又上為觀瀑亭山陰張陽和先生
 題前邑令有可階亭三字甚俗可削去又里許為垂
 虹亭泉自峰頂布瀑如白虹下垂流雲浪雪洗淅冰
 壺坐聽之令人形神俱汰其前萬山合障空濛間織

東天目志
煙浮碧與虹光雪瀑相映射他山未有真勝境也轉
而上則昭明禪寺矣此山爲梁昭明太子翻經處兩
目皆以檀勝殿左有寶誌公像又有昭明像朗秀絕
倫旁爲千佛閣從東目轉下視羣峰在煙雲中回互
昂伏如海水浪浮大爽人意寺後爲昭明洗眼池一
名迴光菴卽陽和所題謂昭明分經時一眼受障以
此池水得浣去云從池而上爲白雲窩舊名西寺竹
色亦佳又自松徑上爲分經臺卽昭明分金剛經三
十二分處四面無竹樹皆砂磧草萼臺有三松一爲
雷火所摧存其一俱枯立樹留一線如畫臺亦殘夷

已盡余笑謂明宗師當由大佛力爲昭明刊落文字
障與霜葉雲根俱墮耳臺有靜室少坐爲題一偈而
下臺旁爲葛稚川煉丹池池水小涵不及洗眼池甚
遂從此折而東下爲黑驢庵世稱希都祖師於此得
道時以黑驢往來後爲虎所食師受囑此山至今無
虎山前後密陰竹色頗嘉又折而下二里許砂石險
仄不能駐屐過此寬坦如布又四圍列障如屏飛泉
漱石大如靈隱山之迴龍澗澗色如縞帶一名玉澗
泉蓋東溟祖師靜修所是爲平溪庵逆而上仍趣昭
明寺時夕照旣下初月燁燁出松頂上又寺前有大

杉數樹高廣可垂蔭千步清冷之氣相逼而來與明
宗師酬送片語遂笑而起

張京元

東天目紀游

信宿徑山殊盡雨竹雲巒之勝二十三日同周公弼
張去浮往天目取道西麓迤邐而下朝露甚濃行十
五里黃板橋爲餘臨交界兩邑父老焚香送迎蓋余
視兌時輯下嚴糧里不費一文也又數里經一荒寺
臨安具午餐飯畢行萬山中重重廻合一曲一迷前
睇不見出處後顧不憶入處人家隨高下作田塍參
錯如繡溪流清駛分合激注不可名狀約行五十里
暮雨淙淙乘炬始抵昭明庵主人問雨行良苦趣行

酒優人演曇花作劇觀閻羅殿追訊姦邪髮盡上指
余平生直腸快口不諧時俗顧質之冥冥不須掩覆
因笑世上曲心人瞞人瞞已不能瞞閻羅老子與受
身後泥犁何如任生前毀謗邪宿小樓夜雨不歇次
日早決意登山出庵東行一二里由小徑上泥濘石
滑行甚危慄雨止霧迷對面不相辨輿行空濛中但
聞泉聲如雷響出輿下想飛天仙人雲擁足端風生
耳後視人間茫茫盡如白波境界當如此否每行二
三里輒有石亭度四五亭杳無所覩余心默禱忽然
開朗千山盡出與人臧獲皆歡躍呼小憩觀瀑亭

下視流泉亘如白練余謂瀑宜仰觀妙若銀河下瀉
若從上俯觀與溝渠何異諸君首肯登輿行左崖右
澗路甚陡絕向來十里皆然幸以霧塞至此始覺險
峻人世間惺惺不若懵懵大都然矣又上兩三盤石
橋跨澗澗深數十仞左壁懸崖如削飛湍奔下洩珠
濺玉望崖顛崩騰浩渺若不可測余未識廬山赤城
兩瀑布幾以此爲夜郎王矣過橋望昭明寺夾路松
杉大皆合抱樹外種茶清芬襲人寺殿新煨左得干
佛閣飯焉寺後迴光庵庵有昭明洗眼池謂昭明以
分經故一眼受障柎此水迴光余輩因相率洗眼龔

來生母蔽文魔西轉數盤一靜室舊名西寺今稱白
雲窩內奉大士松疎竹密萬籟寂然又自松徑西上
旁臨陡崖泉聲亂鳴下流卽曩所仰觀瀑布今頗視
又數十百尋矣崖上風高多短松獨一株懸出崖外
形如偃蓋枝葉平鋪厚不二寸而大可盈丈雖巧手
不能曲揉信化工之妙也再上爲昭明分經臺石亂
艸荒一僧構新居不了旋復他往此輩波波劫劫終
無寧息渠轉笑流泉晝夜更爲誰忙也閒步久之命
輿下山至觀瀑亭晚煙織霧復似來時抵昭明庵猶
未秉炬遂與同游解衣高臥夢竟又到西山嘆人心

之不足如此

東天目志跋

霍汀李公守郡百務振舉公餘披閱山水志乘念東目蕪沒昔日琳宮瓊構半已蕩為荒烟鞠為亂艸迄今無數行紀載徧加蒐討司馬徐公司李陳公一時偉人復殷

聚而襄厥成鏜不敏宰臨水竊願
附不朽鳩良材善梓之于是兩山
有全乘矣蓋志者識也歲遠則同
異難一事積則起訖易間古州郡
風土歲昔類有記多落莫不傳今
海內狎青山稱景荆楚通志次之

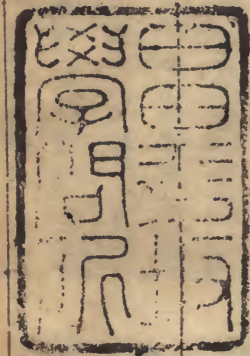
夔與吳又次之而名山載筆僅嵩
岱暨崑崙耳天目表吳越然嚮達
未至或至矣莫窮其勝今古靈異
與一切幽深鉅麗之觀未有能悉
之者文獻不足故也公淵鑒玄度
且兼挾三長倣史氏之義以抒寫

其竒分經之臺不迷于狐兔懸崖
之瀑不淪于窅濔子瞻魯直之詞
什不與谷嘯風號同淒冷荒煙亂
草忽煥而采忽耀而光藏之名山
傳之通邑大都所以嘉惠山靈不
既多歟鐘承人之懇以眺陟落民

事只尺茲山不敢數命籃輿願微
有天幸為東峯主又幸為公下屬
吏藉寵偕張友去浮放游托于榕
竒弔古之末嘗戲語同人汲長孺
淮陽臥理直閨閣主政耳右軍康
樂何人哉或以舟車或以杖履所

至父老壺漿以待既去仍戀慕不
能已。山水間是亦為政也。自分
不敏遠不逮王謝其人庶幾是編
以啟俗韻微獨諸郡帥名公能重
東峯即俗吏且引東峯以重矣
天啓甲子人日臨安令華亭姚鏜

澗甫父謹跋



文化獎賞



Faint vertical text columns on the right page, likely bleed-through from the reverse side. The text is mostly illegible due to fading.

