

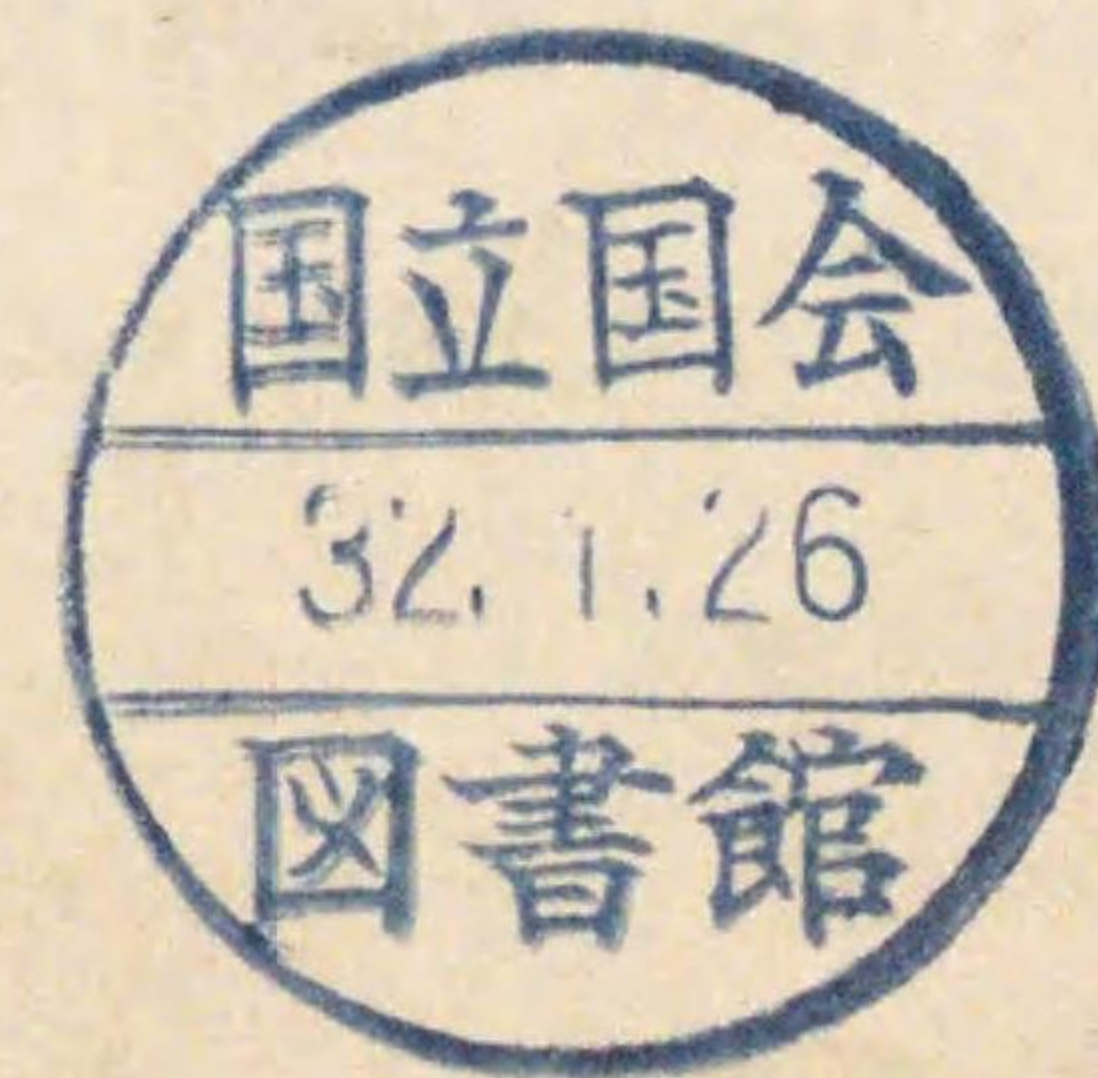


研究報告
 協同組合經營研究所研究資料
 第18号 [刊行物第110号]

農業協同組合動態調查結果表

— 昭和31年6月分 —

1956.10



協同組合經營研究所

例 言

1. この調査は農林省が、農業協同組合の購買品、販売品の取扱高と資金について毎月の変動に状況を把握するために各都道府県を通じて調査したものをとりまとめたものである。
2. 組合選定は総合単協の中から純農村地域にある概ね旧町村一円程度の組合を約560組合選定して実施した。
3. この結果表中(1)主要勘定月末残高、(2)販売、購買月間取扱高の実数はすべて一組合平均であり、(3)参考の府県別数字は各調査組合の合計数字である。
4. この結果表は一部未提出の県があり(3)参考、府県別表参照)それらを除外して集計(547組合の集計)したため、次回よりの結果表及び最終的な結果表においては多少その数字が変動することが予想される。ここにかかげるのは昭和31年9月10日までに提出された数字である。

今 月 の 概 況

1. 主要勘定の動向

貯金は前年同月対比で当座貯金13.0%、定期貯金31.2%の増加をしており、特に定期貯金の増加が著しい。なお前月対比では当座貯金20.8%、定期貯金3.2%の何れも増加をしている。これに反し、貸出金は前年同月対比で転貸貸出金4.2%の減、その他貸出金4.9%の増と、やや停滞気味である。

一方預け金が前年同月対比で36.9%、前月対比7.7%の増加を示しているのに対し、借入金が10.6%、2.74%と減少しており、貯金、貸出金の傾向と照応している。

未収金勘定では、購買未収金が前年同月対比、前月対比、両者とも増加しているが、販売未収金はほとんど変化がみられない。一方未払金勘定では逆に、購買未払金が前年同月対比前月対比、何れも減少しているのに反し、販売未払金は両者とも増加している。

2. 事業の動向

購買事業では、総取扱高は前年同月対比6.4%、前月対比9.0%の何れも増加をしており品目別にみると、前月対比では農薬の増加が特に目立つ。

販売事業は前年同月対比では麦の販売期に入ったため増加しているが、前年同月対比では78.2%と減少している。これを品目別にみると、麦が39.1%と最も減少率が高く、プロック別では近畿以西の減少が特に著しい。

75W01817



(单位：千円)

同月比	購買未収金				販売未収金			
	当月	期首対比	前月対比	前年同月対比	当月	期首対比	前月対比	前年同月対比
14.9	4,003	150.3	115.4	111.9	385	75.2	99.9	102.4
17.0	4,976	109.4	72.4	100.4	2,132	81.1	85.6	154.9
11.9	3,586	119.2	101.5	114.9	221	93.1	110.5	114.0
103.6	4,041	149.0	109.4	111.0	265	68.7	104.2	122.9
110.0	3,748	172.1	123.5	119.8	692	113.9	106.3	100.9
112.3	4,400	137.7	114.3	107.0	100	48.2	85.3	87.5
113.3	3,433	184.1	122.6	104.4	270	56.5	90.0	76.6
105.7	4,734	152.5	132.7	105.9	202	74.5	82.5	88.8
110.6	4,604	207.7	154.6	119.3	417	45.8	113.8	74.1

同月比	購買未払金				販売未払金			
	当月	期首対比	前月対比	前年同月対比	当月	期首対比	前月対比	前年同月対比
31.2	903	88.8	84.6	94.2	96	195.0	223.9	153.8
62.1	7,472	69.7	91.6	89.9	271	29.3	74.4	173.6
39.6	629	76.3	80.3	89.6	19	124.3	249.9	374.1
25.0	494	109.4	89.8	99.7	16	104.2	235.4	96.5
32.0	715	102.0	104.7	98.5	52	136.5	113.5	166.2
28.1	544	112.8	93.4	115.2	18	156.7	83.8	53.2
37.1	856	146.5	99.5	111.6	7	58.5	59.0	110.7
29.2	1,095	133.1	87.7	78.4	4	13.2	150.3	58.6
20.0	1,380	171.9	96.0	82.0	59	247.2	48.7	253.4

(2) 購買、販売月間取扱高

(単位：千円)

項目 ブロック名	購買品月間取扱総額				肥料						飼料			農機具			農薬			生活物資		
					無機			有機														
	当月	4月対比	前月対比	前年同月対比	当月	4月対比	前月対比	当月	4月対比	前月対比	当月	4月対比	前月対比	当月	4月対比	前月対比	当月	4月対比	前月対比	当月	4月対比	前月対比
全国	2,773	171.1	109.0	106.4	1,497	213.3	111.2	166	189.6	101.3	209	101.9	86.1	174	204.0	117.6	137	296.5	144.6	519	126.2	108.2
北海道	8,772	105.2	69.4	112.9	2,883	81.9	51.7	292	109.7	25.2	214	35.2	28.6	1,015	214.0	93.9	619	746.6	377.9	2,380	147.9	100.0
東北、北陸	2,287	110.6	88.8	125.1	1,155	113.4	83.1	118	68.9	66.6	152	89.5	84.9	196	166.0	123.7	240	256.4	114.3	348	84.8	94.1
関東	2,341	187.7	112.5	94.1	1,418	208.3	112.9	100	179.0	84.6	318	153.8	123.3	71	212.0	118.7	79	474.5	171.8	261	118.2	89.4
東山、東海	2,796	190.7	116.4	109.4	1,422	284.0	126.1	134	199.8	87.5	302	114.6	92.4	141	228.0	166.6	97	217.2	111.8	525	115.2	100.6
近畿	1,674	135.8	107.0	82.5	713	160.2	113.7	212	220.1	75.0	166	89.7	126.0	116	204.5	82.4	100	227.1	66.3	310	80.0	125.2
中国	2,829	252.9	126.0	134.9	1,217	411.2	103.2	75	328.7	124.1	169	97.6	83.6	173	230.2	125.6	62	332.3	180.9	1,057	223.2	185.0
四国	2,129	264.2	163.8	92.2	1,145	773.2	295.3	174	481.8	280.8	207	87.9	73.6	109	334.4	146.1	107	266.6	167.1	311	128.6	87.9
九州	3,840	387.7	174.3	96.0	2,607	72.0	208.4	392	95.0	370.0	108	100.0	82.1	180	206.3	101.6	81	301.8	164.9	439	129.5	104.5

項目 ブロック名	販売品月間取扱総額				米			麦			雑穀			菜種			甘藷、馬鈴薯		
					当月	4月対比	前月対比	当月	4月対比	前月対比	当月	4月対比	前月対比	当月	4月対比	前月対比	当月	4月対比	前月対比
全国	1,459	196.6	184.2	78.2	183	157.4	259.1	341	2,088.2	2,937.9	90	42.6	50.5	48	3,467.5	198.4	49	71.5	88.7
北海道	5,627	67.4	74.3	76.0	19	107.1	6.2	157	65.9	147.4	2,533	43.4	53.8	0	1.0	0.6	653	53.3	63.3
東北、北陸	560	108.2	127.0	182.8	356	87.1	179.3	1	33.6	47.2	4	108.0	23.7	1	116.3	26.0	4	81.7	120.8
関東	2,857	620.8	485.4	111.4	354	3,157.6	1,764.7	550	1,816.3	2,211.6	11	23.2	21.8	22	795.6	196.6	19	57.5	256.9
東山、東海	1,203	156.0	118.5	93.1	59	57.4	132.9	30	1,445.0	78.9	6	12.5	125.2	28	72.5	59.9	41	48.8	90.4
近畿	446	415.9	54.0	47.8	158	595.8	12.9	18	588.0	40.0	1	45.0	142.9	12	117.9	178.8	70	1,010.0	11.2
中国	879	221.6	221.4	89.2	186	686.4	960.3	178	2,352.1	4,424.9	4	1,360.0	70.8	72	465,100.0	66,442.9	51	61.9	149.2
四国	2,019	318.6	337.7	52.4	1	25.9	10.6	1,650	13,952.4	15,653.9	1	17.3	5.5	12	5,425.0	6,200.0	3	9,000.0	529.4
九州	1,536	386.1	283.4	42.3	2	19.8	24.7	894	25,813.4	11,835.4	19	109.0	304.9	231	65.0	348.2	9	38.3	22.3

(3) 参 考

		(単位 千円)										
畿	兵 庫	19	95,997.9	65,853.7	1,931.0	2,084.8	37,956.4	372,079	60,503	67,652	3,415	3,286
	奈 良	7	263,661	225,104	1,461.9	1,925.0	17,082.7	141,118	41,875	36,444	124	277
	和歌山	8	233,652	221,028	53,871	8,923.5	22,636.3	181,895	56,064	45,796	211	178
	計	59	1,890,689	1,452,895	141,077	21,934.9	1,129,716	1,005,624	259,571	242,547	5,897	6,741
中	鳥 取	8	7,993.6	43,24.9	12,55.5	12,38.3	67,33.7	63,46.3	28,38.2	24,29.3	1,64.2	1,49.0
	島 根	10	124,29.7	95,89.5	25,70.5	24,28.2	150,77.4	121,31.0	11,95.3	12,24.4	6,12.0	5,66.3
	岡 山	17	233,33.1	163,36.4	19,30.9	26,88.1	115,07.3	109,73.9	81,49.3	76,66.2	4,77.8	8,91.9
	広 島	18	346,11.9	235,81.2	21,72.5	39,90.5	27,083.1	221,68.7	61,00.9	57,74.4	2,54.9	4,55.5
	山 口	12	399,67.8	187,89.9	56,75.5	94,36.7	313,17.8	275,97.6	40,28.6	42,70.3	2,45.4	2,26.5
	計	65	1,123,36.1	726,21.3	136,02.9	197,81.8	897,19.3	792,17.5	223,12.3	213,64.6	17,54.9	22,89.2
四	徳 島	9	142,78.3	98,11.3	27,92.1	45,65.0	82,04.3	79,99.6	30,59.5	27,14.6	2,07.7	3,82.1
	香 川	10	282,54.0	258,91.0	28,14.7	22,49.3	133,12.9	118,05.9	61,85.0	59,49.4	10,1.9	10,11.1
	愛 媛	14	337,30.8	235,82.5	28,29.4	99,22.5	199,14.0	135,55.2	72,26.3	68,63.9	3,97.9	3,13.3
	高 知	2	19,75.0	14,14.5	2,37.7	83.6	8,11.3	93.14	97.5	1,12.0	-	-
	計	35	782,381	586,993	86,73.9	108,20.4	362,42.5	342,92.1	165,68.3	156,99.9	7,07.5	7,96.5
九	福 岡	15	430,33.3	404,14.5	136,08.1	135,45.6	452,86.2	413,05.6	87,20.5	75,34.1	13,25.4	17,65.7
	佐 賀	8	57,72.5	65,08.0	38,02.6	45,30.8	166,71.0	157,34.5	42,79.5	43,33.2	81.9	1,42.7
	長 崎	11	94,15.3	71,28.7	35,26.9	47,66.5	102,26.9	87,13.6	62,21.4	50,25.5	30.18	3,92.1
	熊 本	12	110,30.0	94,67.4	46,51.9	77,09.3	130,59.7	112,95.2	43,58.0	34,47.6	3,20.1	6,89.3
	大 分	11	39,45.5	40,27.8	114,35.7	94,80.5	65,00.5	56,84.3	38,53.3	29,89.2	4,36.4	2,73.0
州	官 崎											
	鹿 児 島	10	131,34.7	168,16.4	94,70.1	105,49.2	136,67.7	126,01.6	34,11.3	24,24.9	3,25.3	5,12.2
	計	67	863,31.3	843,62.8	464,95.3	505,81.9	1,054,120	953,34.8	308,44.0	258,54.5	27,90.9	37,75.0

(3) 参 考

(単位 千円)

項目 県名 ブロック名	組合 数	預 ケ 金		貸出金 (合引当金)				購買未収金		販売未収金	
		当 月	前年同月	転貸による		その他による		当 月	前年同月	当 月	前年同月
				当 月	前年同月	当 月	前年同月				
全 国	547	11,567,179	8,448,423	3,829,239	4,461,007	8,978,309	7,985,527	2,189,564	1,956,460	2,105,600	2,056,937
北 海 道	18	1,030,605	748,199	1,492,096	1,544,050	1,453,627	1,060,845	89,572	89,210	38,574	24,867
青 森 県	12	56,732	39,318	15,970	15,145	42,374	33,351	62,732	41,916	16,439	18,222
岩 手 県	12	176,692	81,570	122,865	121,369	121,670	115,726	63,178	41,020	34,668	38,666
宮 城 県	13	220,911	71,419	39,357	102,382	211,175	202,750	31,150	43,123	752	1,476
秋 田 県	11	185,848	42,046	49,552	54,719	265,931	220,486	25,102	20,508	1,163	1,113
山 形 県	12	282,140	149,697	38,899	64,571	193,419	200,834	23,877	21,291	1,796	2,219
福 島 県	16	105,988	45,657	11,323	16,749	19,958	157,091	42,581	38,378	58,29	30,63
新 潟 県	19	592,560	306,666	79,170	104,381	385,057	353,696	78,542	65,012	6,493	6,839
富 山 県	11	205,408	113,400	94,185	58,562	240,742	213,233	49,349	52,638	789	182
石 川 県	8	115,394	90,166	13,569	16,595	75,599	64,201	33,009	30,534	1,191	805
福 井 県	6	172,578	138,703	21,679	32,423	124,757	102,001	20,796	22,111	3342	1,822
計	120	2,114,251	1,078,642	671,578	874,096	1,860,682	1,663,369	490,316	376,531	26,466	23,207
茨 城 県	19	80,253	63,354	11,464	11,840	56,299	69,951	56,833	51,873	4,976	4,472
栃 木 県	12	99,203	50,261	11,462	16,211	70,413	58,247	79,062	66,029	1,849	1,604
群 馬 県	13	185,023	136,914	60,298	79,959	86,783	89,236	47,436	40,591	1,150	1,271
埼 玉 県	16	287,822	248,594	27,051	37,208	63,593	72,774	60,402	57,399	1,810	1,397
千 葉 県	18	215,670	146,094	59,200	80,519	118,095	98,966	56,436	44,286	3,034	2,289
東 京 県	6	64,385	64,289	6,944	9,068	68,666	66,420	32,336	31,356	816	1,338
神 奈 川 県	8	33,842	33,609	16,136	23,108	56,982	59,137	38,812	43,477	10,700	7,450
計	92	1,016,198	775,055	398,791	510,179	526,891	508,731	371,817	335,011	24,345	19,815
山 梨 県	9	62,226	46,384	40,528	36,267	112,753	102,307	19,176	15,762	3,394	3,121
長 野 県	21	355,503	245,611	179,221	206,605	241,208	204,717	76,481	66,061	9,129	13,191
岐 阜 県	16	330,179	269,522	20,747	38,147	197,267	121,911	41,026	29,509	3,720	3,572
岡 崎 県	16	501,701	398,963	68,658	75,099	299,444	285,860	71,452	65,811	15,596	10,727
愛 知 県	15	1,271,352	1,046,579	93,866	97,770	194,238	176,033	74,041	52,771	26,507	27,280
三 重 県	14	225,420	229,739	35,016	47,604	108,805	103,455	58,866	54,657	4,605	4,509
計	91	2,746,381	2,236,798	438,036	501,492	1,093,715	994,283	341,042	284,571	62,951	62,400
滋 賀 県	9	175,002	130,522	67,52	1,618	92,819	91,140	46,759	46,591	524	1,191
京 都 府	7	76,024	60,631	27,684	56,070	92,376	83,556	42,822	35,793	1,134	1,194
大 阪 府	9	202,371	157,073	18,841	32,328	167,767	135,836	11,548	10,271	489	615
兵 庫 府	19	959,979	658,537	13,310	20,848	379,564	372,079	60,503	67,652	3,415	3,286
奈 良 県	7	263,661	225,104	14,619	19,250	170,827	141,118	41,875	36,444	124	277
和 歌 山 県	8	233,652	221,028	53,871	89,235	226,363	181,895	56,064	45,796	211	178
計	59	1,890,689	1,452,895	141,077	219,349	1,129,716	1,005,624	259,571	242,547	5897	6,741
鳥 取 県	8	79,936	43,249	12,555	12,333	67,337	63,463	28,382	24,293	1,642	1,490
島 根 県	10	124,297	95,895	25,705	24,282	150,774	121,310	11,953	12,244	6,120	5,665
岡 山 県	17	233,331	163,364	19,309	26,881	115,073	109,799	81,493	76,662	4,778	8,919
広 島 県	18	946,119	235,812	21,725	39,905	270,831	221,687	61,009	57,744	2,549	4,555
山 口 県	12	339,678	187,893	56,735	94,367	913,178	275,976	40,286	42,703	2,454	2,265
計	65	1,123,361	726,213	136,029	197,818	897,193	792,175	223,123	213,646	17,543	22,892
徳 島 県	9	142,783	98,113	27,921	45,650	82,043	79,996	30,595	27,146	2,077	3,821
香 川 県	10	282,540	238,910	28,147	22,493	133,129	118,059	61,850	59,494	1,019	1,011
愛 媛 県	14	337,308	235,825	28,294	39,225	199,140	135,552	72,263	68,639	3,979	3,133
高 知 県	2	19,750	14,145	2,977	836	8,113	9314	975	1,120	-	-
計	35	782,381	586,993	86,739	108,204	362,425	342,921	165,683	156,399	7,075	7,965
福 岡 県	15	430,333	404,145	136,081	155,456	452,862	413,056	87,205	75,341	13,254	17,657
佐 賀 県	8	57,725	65,080	98,026	45,308	166,710	157,345	42,795	44,332	819	1,427
長 崎 県	11	94,153	71,287	35,269	47,665	102,269	87,136	62,214	50,255	3018	3,921
熊 本 県	12	110,300	94,674	46,519	77,093	130,597	112,952	43,580	34,476	3,201	6,893
大 分 県	11	39,455	40,278	11,437	9,805	65,005	56,843	38,533	28,892	4,364	2,730
宮 崎 県	10	131,347	168,164	94,701	105,492	136,677	126,016	54,113	24,249	3,253	5,122
鹿 児 島 県	67	863,313	843,628	464,953	505,819	1,054,120	953,348	308,440	258,545	27,909	37,750

(單位 千円)

畿	兵庫	19	67,078	54,489	451,548	396,710	978,257	743,671	13,055	1,0076	901	1,480
	奈良	7	76,765	58,817	196,853	185,943	213,759	185,788	1,443	1,570	31	117
	和歌山	8	63,082	98,675	247,951	256,552	312,615	258,598	4,215	2,966	10	5
	計	59	336,314	383,280	1,326,548	1,260,266	2,053,500	1,602,680	32,097	27,784	1,078	2,026
中	鳥取	8	20,840	23,059	79,928	52,331	113,494	91,761	8,821	6,315		50
	島根	10	38,340	45,854	128,447	108,738	178,751	154,939	3,517	3,350	99	20
	岡山	17	46,653	43,118	206,646	202,143	251,943	184,222	15,212	16,043	147	4
	広島	18	25,260	35,898	323,561	267,166	490,692	362,217	16,262	15,305	21	6
	山口	12	10,5812	14,0338	266,695	234,039	333,676	351,168	1,1805	8,820	218	358
	計	65	236,885	288,267	1,005,277	864,417	1,568,496	1,144,307	55,617	42,833	485	438
四	徳島	9	40,566	58,766	131,230	124,638	164,508	107,912	7,582	10,310	14	31
	香川	10	7,1394	36,930	150,776	188,086	289,798	254,309	16,138	19,527		15
	愛媛	14	42,947	52,303	265,091	248,069	321,377	237,195	14,089	18,318	136	135
	高知	2	3,990	2,429	14,897	12,245	16,910	14,263	511	720		7,559
	計	35	158,897	150,428	561,994	573,038	792,593	613,679	38,320	48,875	150	256
九	福岡	15	177,108	183,643	347,068	475,706	703,402	575,564	20,753	39,842	123	
	佐賀	8	71,402	80,923	116,994	141,530	181,967	157,254	7,099	8,714	10	30
	長崎	11	87,967	111,139	144,575	131,390	146,648	105,571	9,762	12,096	2,170	1,103
	熊本	12	99,011	117,159	177,479	156,226	137,553	119,418	9,186	8,110	13	27
	大分	11	134,168	105,918	846,23	86,950	71,495	58,485	7,285	7,025	103	90
州	宮崎											
	鹿児島	10	244,615	243,397	187,017	143,207	138,020	133,415	38,403	36,962	1,526	307
	計	67	814,271	842,179	1,057,756	1,135,009	1,379,085	1,149,707	92,488	112,749	3,945	1,557

(単位 千円)

項目 県名 ブロック名	組合数	購買品取扱総額		肥料		飼料	農機具	農薬	生活物資
		当月	前年同月	無機	有機				
全	547	1,516,592	1,425,570	786,295	90,555	114,195	95,127	75,064	283,746
北	18	157,892	139,806	51,889	5,260	3,848	18,270	11,147	42,831
青森	12	30,075	23,698	12,458	463	992	2,273	8,212	804
岩手	12	41,027	14,611	28,629	1,402	1,926	3,013	1,583	4,085
宮城	13	40,858	41,240	23,685	1,915	2,605	2,367	2,567	6,738
山形	17	41,028	42,947	22,348	3,668	3,100	2,840	1,035	6,020
福島	18	68,268	36,808	18,450	381	2,593	2,766	1,110	42,968
山梨	12	44,696	28,816	24,931	395	2,415	4,086	920	9,140
計	65	183,912	136,346	79,169	4891	10,981	11,247	3,997	68,689
徳島	9	16,418	18,799	10,067	703	1,706	867	942	1,185
香川	10	18,536	22,570	8,664	658	3,804	1,993	985	2,800
愛媛	14	38,121	37,687	20,701	4,643	1,718	1,508	1,765	6,588
高知	2	1,434	1,785	657	96	26	58	65	315
計	35	74,509	80,841	40,089	6,100	7,254	3,826	3,757	10,888
福岡	15	77,852	83,472	54,474	1,888	1,860	3,994	877	13,173
佐賀	8	21,883	30,471	14,357	872	749	1,395	505	4,005
長崎	11	39,586	40,137	23,694	9,489	496	1,563	919	3,423
熊本	12	32,430	31,668	24,034	746	2,698	1,353	1,558	2,041
大分	11	26,597	29,449	19,431	1,224	539	1,913	766	2,544
宮崎									
鹿児島	10	58,933	52,700	38,710	12,047	895	1,858	799	4,196
計	67	257,281	267,897	174,700	26,266	7,237	12,076	5,424	29,382

(単位 千円)

項目 県名 ブロック名	組合数	購買品取扱総額		肥料		飼料	農機具	農薬	生活物資
		当月	前年同月	無機	有機				
全	547	1,516,592	1,425,570	786,295	90,555	114,195	95,127	75,064	283,746
北海道	18	157,892	153,806	51,889	5,260	3,848	18,270	11,147	42,831
青森	12	30,075	23,698	12,458	463	992	2,273	8,212	804
岩手	12	41,027	14,611	28,623	1,402	1,926	3,013	1,583	4,085
宮城	13	40,858	41,240	23,685	1,915	2,605	2,367	2,567	6,738
岡山	17	41,028	42,947	22,348	3,668	3,100	2,840	1,035	6,020
広島	18	68,268	36,808	18,450	381	2,593	2,766	1,110	42,968
山口	12	44,696	28,816	24,931	395	2,415	4,086	920	9,140
計	65	183,912	196,346	79,169	4,891	10,981	11,247	3,997	68,683
徳島	9	16,418	18,799	10,067	703	1,706	867	942	1,185
香川	10	18,536	22,570	8,664	658	3,804	1,993	985	2,800
愛媛	14	38,121	37,687	20,701	4,643	1,718	1,508	1,765	6,588
高知	2	1,454	1,785	657	96	26	58	65	315
計	35	74,509	80,841	40,089	6,100	7,254	3,826	3,757	10,888
福岡	15	77,852	83,472	54,474	1,888	1,860	3,994	877	13,173
佐賀	8	21,883	30,471	14,357	872	749	1,395	505	4,005
長崎	11	39,586	40,137	23,694	9489	496	1,563	919	3,423
熊本	12	32,430	31,668	24,034	746	2,698	1,353	1,558	2,041
大分	11	26,597	22,449	12,431	1,224	539	1,913	766	2,544
宮崎									
鹿児島	10	58,933	52,700	38,710	12,047	895	1,858	799	4,196
計	67	257,281	267,897	174,700	26,266	7,237	12,076	5,424	29,382

(単位 千円)

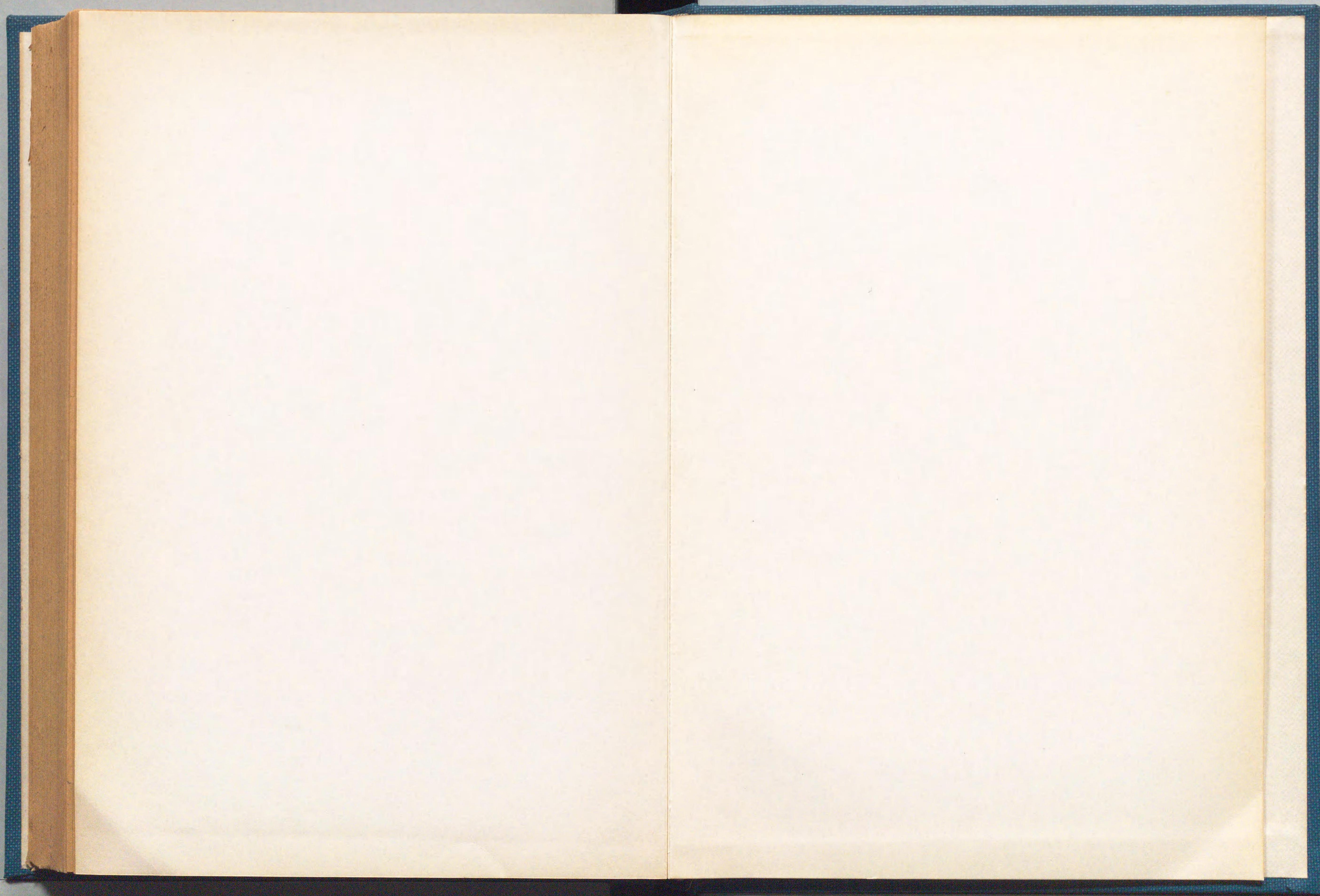
項目 県名 ブロック名	組合 数	購買品取扱総額		肥料		飼料		農機具	農薬	生活物資
		当月	前年同月	無	有機	有	機			
全	547	1,516,592	1,422,570	786,295	90,555	1,141,95	95,127	75,064	283,746	
北海道	18	157,892	139,806	51,889	5,260	3,848	18,270	11,147	42,831	
青森	12	30,075	23,698	12,458	463	992	2,273	8,212	804	
岩手	12	41,027	14,611	28,623	1,402	1,926	3,013	1,583	4,085	
宮城	13	40,858	41,240	23,685	1,915	2,605	2,367	2,567	6,738	
秋田	11	13,617	17,077	5,203	459	2,635	913	761	2,115	
山形	12	22,924	9,418	7,610	3,210	1,724	3,724	3,080	3,501	
福島	16	29,385	24,064	18,151	919	1,078	3,251	746	4,214	
新潟	19	51,408	41,458	26,129	1,457	4,015	3,925	4,823	10,214	
富山	11	23,806	20,665	7,450	3,041	2,184	2,901	2,357	6,302	
石川	8	3,440	16,220	4,571	279	908	549	826	2,307	
福井	6	11,927	11,028	4,664	981	225	635	3,818	1,536	
福計	120	274,467	219,479	138,544	14,126	1,829.2	23,551	28,763	41,816	
茨城	19	30,205	33,937	22,024	1,841	1,007	974	1,000	3,129	
栃木	12	30,159	32,731	23,972	773	1,387	1,043	917	2,029	
群馬	13	39,383	40,380	22,983		7,848	1,052	589	6,599	
埼玉	16	42,936	43,121	24,085	3,714	2,430	832	1,454	5,173	
千葉	18	32,786	36,005	20,470	1,403	2,314	1,572	2,548	2,475	
東京	6	14,133	12,960	6,152	547	4,734	792	499	1,223	
神奈川	8	25,767	29,820	10,812	953	3,573	260	298	3,611	
神計	92	215,369	228,954	130,498	9,231	29,293	6,525	7,245	24,039	
山梨	9	15,029	15,902	6,639	2,120	1,094	1,071	206	2,850	
長野	21	74,726	66,838	29,363	2,671	8,342	6,274	2,683	17,121	
岐阜	16	25,873	21,331	14,426	759	2,631	1,086	683	5,115	
静岡	16	47,037	50,170	25,353	2,072	5,699	1,361	2,743	7,824	
愛知	15	59,461	46,460	34,231	2,971	8,086	1,795	1,601	8,282	
三重	14	32,288	31,879	19,350	1,558	1,634	1,209	934	6,606	
三計	91	254,414	232,580	129,362	12,151	27,486	12,796	8,850	47,798	
滋賀	9	14,299	23,265	9,833	1,684	2,020	2,670	325	3,154	
京都	7	14,027	15,295	6,596	645	1,323	787	637	3,857	
大阪	9	8,487	7,850	3,299	1,390	565	314	418	1,911	
兵庫	19	23,750	39,505	8,220	2,182	4,238	1,226	795	5,300	
奈良	7	13,888	11,919	6,684	3,835	356	881	511	1,621	
和歌山	8	24,297	21,833	13,412	2,794	1,302	958	3,195	2,466	
和計	59	98,748	119,667	42,044	12,530	9,804	6,836	5,881	18,309	
鳥取	8	16,124	14,690	8,516	426	2,050	690	560	3,776	
島根	10	19,796	13,085	4,924	21	823	865	372	6,779	
岡山	17	41,028	42,947	22,348	3,668	3,100	2,840	1,035	6,020	
広島	18	68,268	56,808	18,450	381	2,593	2,766	1,110	4,2968	
山口	12	44,696	28,816	24,931	395	2,415	4,086	920	9,140	
山計	65	183,912	136,346	79,169	4,891	10,981	12,247	3,997	68,683	
徳島	9	16,418	18,799	10,067	703	1,706	867	942	1,185	
香川	10	18,536	22,570	8,664	658	3,804	1,993	985	2,800	
愛媛	14	38,121	37,687	20,701	4,649	1,718	1,508	1,765	6,588	
高知	2	1,434	1,785	657	96	26	58	65	315	
高計	35	74,509	80,841	40,089	6,100	7,254	3,826	3,757	10,888	
福岡	15	77,852	83,472	54,474	1,888	1,860	3,994	877	13,173	
佐賀	8	21,883	30,471	14,357	872	749	1,395	505	4,005	
長崎	11	39,586	40,137	23,694	9,489	496	1,563	919	3,423	
熊本	12	32,430	31,668	24,034	746	2,698	1,353	1,558	2,041	
大分	11	26,597	29,449	19,431	1,224	539	1,913	766	2,544	
宮崎										
鹿児島	10	58,933	52,700	38,710	12,047	895	1,858	799	4,196	
鹿計	67	257,281	267,897	174,700	26,266	7,237	12,076	5,424	29,982	

(単位 千円)

項 目 県名 アロツク名	組 合 数	販売品月間取扱総額		米	麦	雑 穀	菜 種	甘 藷、馬鈴薯
		当 月	前 年 同 月					
全	547	797,880	1,020,696	100,149	186,555	49,355	25,986	2,631
北	18	101,283	133,225	349	2,820	45,588	6	1,154
青	12	1,827	5,853	447	30	13	0	246
岩	12	36,353	6,173	52,532				
宮	13	1,921	2,765	1,232	16	277		
秋	11	4,554	4,759	1,805				2
山	12	2,376	3,578	1,003				27
福	16	3,956	3,334	463	30	156	15	49
新	19	8,742	7,697	1,175	2	11	21	
富	11	3,740	1,238	3,091		18		189
石	8	1,197	2,150	62	16		28	
福	6	2,615	△ 788	854	33	0	100	21
計	120	67,201	36,764	42,664	127	475	164	534
茨	19	5,573	10,412	11	639	103	80	31
枳	12	46,869	32,989	23,749	2,464	14	66	
群	13	11,988	9,408	85	16,693	90		93
塔	16	5,284	6,186	54	5,760	37	12	1
千	18	17,432	6,507	8,624	2,850	790	1,831	1,401
東	6	1,197	1,244		24			76
神	8	25,183	23,571		2,172	7	8	127
計	92	262,889	236,017	32,523	50,602	1,041	1,997	1,729
山	9	17,799	16,433		3	1		
長	21	21,960	24,134	5,254	100	508	33	1,946
岐	16	5,521	15,407	105	1	13	139	13
静	16	25,248	21,822	6	207	90		290
愛	15	35,163	33,168	4	2,417	20	2,078	1,383
三	14	4,368	6,641		3		303	825
計	91	109,459	117,605	5,569	2,731	572	2,553	4,457
滋	9	13,502	4,226	6,716		24	581	3,500
京	7	2,711	1,912	24				195
大	9	2,025	1,181	188		11		
兵	19	3,373	23,586		52			336
奈	7	4,143	16,644		1,024	28		
和	8	741	7,434	7			150	120
計	59	26,295	54,983	6,935	1,076	63	731	4,151
鳥	8	20,849	8,517	1,426			4	
島	10	2,847	3,615	74		3	90	
岡	17	13,846	51,427	11	4,405	179	7	
広	18	12,051	14,531	546	6,750	81	1,410	3,264
山	12	7,569	6,015	52	394	9	3,140	56
計	65	57,162	64,105	12,109	11,549	272	4,651	3,320
德	9	14,924	28,310		6,350		432	90
香	10	16,446	46,382	28	13,782		2	
愛	14	9,228	60,099	10	97,631	42		
高	2	81	62					
計	35	70,679	134,853	38	57,763	42	434	90
福	15	3,865	10,524	91	31,562		500	224
佐	8	3,605	27,690	60	2,708	437	1	54
長	11	13,007	12,683		8,984	69	2,289	240
熊	12	904	35,317	11		774	48	71
大	11	14,864	19,077		12,584	22	21	
官								
鹿	10	30,667	43,134		4,049		12,591	7
計	67	102,912	243,144	162	59,887	1,302	15,450	596

竹 113-107

納本





集約済

DH71-48



1200403906610