

支店名 支店名 支店名 支店名

野平島 出張所	佐賀 出張所	柳井 支店	矢防 出張所	湯田 出張所	山防 支店	西萩 支店	厚保 出張所	濱崎 出張所	波萩 出張所	古萩 出張所
熊毛郡平生町	熊毛郡佐賀村	玖珂郡柳井町	吉敷郡大内村	吉敷郡下宇野令村	吉敷郡山口町	豊浦郡西市村	美禰郡西厚保村	阿武郡萩町	大津郡日置村	大津郡日置村
外大入島 出張所	日大島 出張所	和大島 出張所	西大島 出張所	森大島 出張所	久大島 支店	戸大島 出張所	小大島 支店	鹿道野 支店	徳道山 支店	富道岡 出張所
大島郡家室西方村	大島郡日尻居村	大島郡和田村	大島郡家室西方村	大島郡森野村	大島郡久賀町	大島郡沖浦村	大島郡小松志佐村	都濃郡鹿野村	都濃郡徳山町	都濃郡富岡村
支長門 貯金銀行	支長門 貯金銀行	支長門 貯金銀行	支中須 銀行	瀧小部 出張所	田小部 出張所	垣小部 出張所	沖大島 出張所	宮大島 出張所	屋大島 出張所	蒲大島 出張所
厚狹郡厚西村	厚狹郡高千帆村	厚狹郡船木村	都濃郡須金村	豊浦郡瀧部村	豊浦郡豊東村	厚狹郡生田村	大島郡家室西方村	大島郡小松志佐村	大島郡屋代村	大島郡蒲野村

戶福田 支店	新福川 支店	宇福部 支店	宇船木 支店	須船木 支店	藤船山 支店	藤船山 支店	支船城 支店	地福榮 出張所	出福榮 出張所	支長門 貯金銀行	支長門 貯金銀行
都濃郡戸田村	厚狹郡宇部村	厚狹郡宇部村	厚狹郡宇部村	厚狹郡須惠村	厚狹郡藤山村	厚狹郡藤山村	厚狹郡宇部村	阿武郡地福村	阿武郡徳佐村	厚狹郡厚南村	美禰郡大嶺村
宮鹽田 出張所	三宮市 支店	大宮市 支店	小宮市 支店	西宮浦 支店	阿宮市 支店	今由津 支店	秋小郡 支店	阿小郡 支店	山小郡 支店	支福松 支店	廣福瀬 支店
佐波郡防府町	佐波郡防府町	美禰郡大田村	吉敷郡小郡町	佐波郡西浦村	吉敷郡井關村	玖珂郡藤里布村	吉敷郡秋穂村	吉敷郡井關村	吉敷郡山口町	大島郡久賀町	玖珂郡廣瀬村
田周布 支店	岩周防 支店	久周賀 支店	上周關 支店	玖周珂 支店	支周陽 支店	支周陽 支店	支周陽 支店	床鹽田 出張所	戶鹽田 出張所	岬鹽田 出張所	三鹽田 出張所
熊毛郡田布施村	玖珂郡岩國町	大島郡久賀町	熊毛郡上關村	玖珂郡玖珂村	都濃郡下松町	玖珂郡高森村	熊毛郡島田村	吉敷郡西岐波村	都濃郡戸田村	厚狹郡宇部村	佐波郡防府町

支店名	支店稱	支店所在地	支店名	支店稱	支店所在地	支店名	支店稱	支店所在地	
									支店名
室周積防	支銀	熊毛郡室積町	柳百井十	支銀	玖珂郡柳井津村	西起(京部)	部業	支銀	下關市東南部町
森野防出	張銀	大島郡森野村	萩百出十	張銀	阿武郡萩町	長起(京部)	府業	出銀	豐浦郡長府村
小周防出	張銀	大島郡小松志佐村	西百十支	銀	下關市西細江町	小起(京部)	月業	出銀	豐浦郡小月村
高周森防	支銀	玖珂郡高森村	山百口十	支銀	吉敷郡山口町	島起(京部)	末銀	出銀	大島郡森野村
花下岡松	支銀	都濃郡末武北村	德百山十	支銀	都濃郡德山町	門司(京部)	關時	出銀	下關市西ノ端町
島下田松	張銀	熊毛郡島田村	長百府十	張銀	豊浦郡長府村	山陽(京部)	陽貯	蓄銀	玖珂郡柳井町
柳下松濱	出銀	都濃郡大華村	室百積十	出銀	熊毛郡室積町	支岩(京部)	支岩	銀	下關市
呼下坂松	出銀	熊毛郡勝間村	防百府十	出銀	佐武郡防府町	支岩(京部)	支岩	銀	玖珂郡岩國町
出下松張	銀	都濃郡末武南村	下第(京部)	關出	下關市觀音崎町	支岩(京部)	支岩	銀	大島郡久賀町
大鹿向野	支銀	都濃郡向道村	岩日(京部)	日本	岩國支銀	支岩(京部)	支岩	銀	
大百島十	支銀	大島郡久賀町	柳日本	井商	支銀	合	計		

三四八

四五九
六七九

○和歌山縣

種目	銀行		公稱資本金	資本		計
	既設	新設		拂込既済高	拂込未済高	
農工銀行	一		六〇〇,〇〇〇			六〇〇,〇〇〇
貯蓄銀行	六		六八七,五〇〇	四一二,五〇〇		一,一〇〇,〇〇〇
株式銀行	二		三,九一〇,五〇〇	一,二一八,五九五		三,九一〇,五〇〇
合名銀行						
合資銀行	一		三〇,〇〇〇			三〇,〇〇〇
各人銀行	三		一八〇,〇〇〇			一八〇,〇〇〇
合計	三四		五,八二〇,五〇〇	四,一八九,四〇五	一,六三一,〇九五	五,八二〇,五〇〇

和歌山縣

三四九

商號	所在地	支店		資本金	資本金拂込高	設立時期 年月日	代表者氏名
		管内	管外				
株式會社 和歌山縣農工銀行	和歌山市北汀町	△	△	六〇〇,〇〇〇	六〇〇,〇〇〇	八三三 二二二 二二五	谷井勘藏
同 紀陽貯蓄銀行	和歌山市米屋町	△	△	一〇〇,〇〇〇	七五,〇〇〇	六三三 四二〇 四一九	後藤榮藏
同 那賀銀行	那賀郡名手村	—	—	二〇〇,〇〇〇	七〇,〇〇〇	六三九 五三〇 五二九	曾和震十郎
同 新宮銀行	東牟婁郡新宮町	—	—	五〇〇,〇〇〇	三二二,五〇〇	四九九 七二九 七二八	植松新十郎
同 野上興業銀行	那賀郡東野上村	△	△	五〇,〇〇〇	二五,〇〇〇	六〇〇 三三三 三三三	池本 靜
同 日高銀行	日高郡御坊町	—	—	一〇〇,〇〇〇	五五,〇〇〇	三三三 三三三 三三五	小竹佐兵衛
同 田邊銀行	西牟婁郡田邊町	二	二	一五〇,〇〇〇	一五〇,〇〇〇	六三三 一一二 一一四	近藤新十郎
同 熊野共同銀行	西牟婁郡串本町	△	△	三〇〇,〇〇〇	一四五,五〇〇	六二六 一一二 一一四	神田清右衛門
同 鼎立銀行	西牟婁郡串本町	四	四	二〇〇,〇〇〇	一三六,〇〇〇	四五五 一一〇 一一一	森島嘉兵衛
同 串本銀行	西牟婁郡串本町	△	△	一〇〇,〇〇〇	一〇〇,〇〇〇	七〇八 一四三 一三〇	矢倉甚兵衛
同 木場銀行	東牟婁郡高池町	—	—	一四〇,〇〇〇	七四,六〇〇	九二六 四二〇 四二〇	山本惠太郎

三五〇

同 潮岬銀行	西牟婁郡潮岬村	—	—	四八,〇〇〇	三六,四八〇	七二二 七三二 七三二	鈴木喜平治
同 田並銀行	西牟婁郡田並村	—	—	五〇,〇〇〇	二七,五〇〇	四六六 一一二 一一三	小野常右衛門
株式會社 和歌山倉庫株式會社	和歌山市十二番町	△	△	三五〇,〇〇〇	一五〇,〇〇〇	四二七 六三〇 六三〇	前島十次郎
株式會社 木之國銀行	東牟婁郡高池町	△	△	三〇〇,〇〇〇	一八〇,〇〇〇	四九九 四四九 四四九	佐藤得四郎
同 伊都銀行	伊都郡妙寺町	三	三	二〇〇,〇〇〇	一一〇,〇〇〇	二九九 三三七 三三七	森田庄兵衛
同 大島銀行	東牟婁郡大島村	—	—	二五,〇〇〇	一七,五〇〇	二九九 一一〇 一一二	神田清右衛門
同 丙申銀行	西牟婁郡江住村	△	△	一五〇,〇〇〇	六〇,〇〇〇	四九九 一一二 一一三	藤本政太郎
同 四十三銀行	和歌山市十一番町	一三	一三	一五〇,〇〇〇	一一八,〇〇〇	二九九 一一二 一一三	宮本吉右衛門
同 熊野銀行	東牟婁郡勝浦村	—	—	五〇,〇〇〇	五〇,〇〇〇	三〇〇 五五七 五五七	三隅宗兵衛
同 那智銀行	東牟婁郡那智村	—	—	五〇,〇〇〇	三〇,〇〇〇	五〇〇 五五七 五五七	尾崎作次郎
同 周參見銀行	西牟婁郡周參見村	—	—	三五,〇〇〇	二一,〇〇〇	五三一 二二二 二二二	森佐太吉
同 古座銀行	東牟婁郡古座町	—	—	二〇〇,〇〇〇	八七,五〇〇	八三一 五五五 五五五	山本惠太郎

和歌山縣

三五二

商號	所在地	支店數	資本金	資本金拂込高	設立時期	代表者氏名
株式保有銀行	西牟婁郡有田村		二〇〇〇〇 <small>円</small>	一〇〇〇〇 <small>円</small>	五三、一、二二、三七八日	原庄三郎
同日置銀行	西牟婁郡日置村		一五〇〇〇〇	一二〇〇〇〇	五三、二、二二、三九〇	三本六右衛門
同九栖銀行	那賀郡丸栖村		五〇〇〇〇	一二、五〇〇〇	五三、二、二二、三三三	道本爲吉
同色川銀行	東牟婁郡色川村		七〇〇〇〇	四九、〇〇〇〇	五三、二、二二、三三三	玉井忠治
同高芝銀行	東牟婁郡下里村	三	一二〇〇〇〇	四二、〇〇〇〇	五三、三、三三、一〇一	玉置米太郎
同牟婁銀行	東牟婁郡三尾川村		一〇〇〇〇〇	三九、八二五	五三、四、三三、二七八	山本吉太郎
同百十五銀行	西牟婁郡朝來村		一七五〇〇	一七、五〇〇	三〇、四、四五	山本吉太郎
合資農商銀行	西牟婁郡田並村		三〇〇〇〇	三〇〇〇〇	五三、七、三三、〇〇	村上安兵衛
(各)尾崎銀行	東牟婁郡新宮町	△	五〇〇〇〇	五〇〇〇〇	三三、六、二七	尾崎作次郎
同中谷銀行	東牟婁郡新宮町	△	一〇〇〇〇〇	一〇〇〇〇〇	三三、九、五	中谷利一郎
同三隅銀行	東牟婁郡那智村	△	三〇〇〇〇	三〇〇〇〇	三三、二、一七	三隅萬藏

三五二

支店名	所在地	支店名	所在地	支店名	所在地
伊豆支店	伊都郡笠田村	野上興業支店	那賀郡中野上村	田原支店	東牟婁郡田原村
伊波山支店	伊都郡九渡山町	東貴志興業支店	那賀郡東貴志村	下里支店	東牟婁郡下里村
伊野口支店	伊都郡高野口町	野上興業支店	那賀郡下神野村	古座支店	東牟婁郡古座町
丙申張支店	西牟婁郡佐木村	神野市場支店	那賀郡下神野村	北宮支店	東牟婁郡新宮町
高上芝支店	東牟婁郡下里村	本宮支店	東牟婁郡本宮村	木之國支店	東牟婁郡西向村
高田芝支店	東牟婁郡上太田村	支賀支店	那賀郡粉河町	出之國支店	東牟婁郡西向村
高地芝支店	東牟婁郡太地村	出野共張支店	西牟婁郡潮岬村	紀陽貯蓄支店	海草郡日方町
支邊支店	西牟婁郡東富田村	出雪本出張支店	西牟婁郡潮岬村	紀陽貯蓄支店	和歌山市橋向町
支邊支店	西牟婁郡東富田村	和立支店	西牟婁郡和深村	紀陽貯蓄支店	日高郡御坊町

合計 三四、△三、△三、△三、△三、△一、
 五、八二〇、五〇〇〇
 四、一八九、四〇〇五

和歌山縣

三五三

支店名	支店所在地	支店名	支店所在地	支店名	支店所在地
紀陽貯蓄銀行	有田郡湯淺町	紀陽貯蓄銀行	海草郡和歌浦町	南四十三支店	日高郡南部町
湯淺出張所		和歌浦出張所		紀陽貯蓄銀行	和歌山市新通三丁目
紀陽貯蓄銀行	海草郡黒江町	田邊出張所	西牟婁郡田邊町	新通十三支店	
黒江出張所		紀陽貯蓄銀行	伊都郡橋本町	黒江十三支店	海草郡黒江町
紀陽貯蓄銀行	海草郡加太町	橋本出張所		粉河十三支店	那賀郡粉河町
加太出張所		紀陽貯蓄銀行	海草郡鹽津村	岩出十三支店	那賀郡岩出町
紀陽貯蓄銀行	那賀郡岩出町	鹽津出張所		岩出十三支店	
岩出出張所		新宮出張所	有田郡箕島町	新宮十三支店	那賀郡新宮町
紀陽貯蓄銀行	東牟婁郡新宮町	箕島出張所		御坊十三支店	日高郡御坊町
新宮出張所		御坊出張所	日高郡御坊町	御坊十三支店	
紀陽貯蓄銀行	和歌山市久保町	田邊出張所	西牟婁郡田邊町	田邊十三支店	
久保出張所		新宮出張所	東牟婁郡新宮町	新宮十三支店	
紀陽貯蓄銀行	有田郡箕島町	日方出張所	海草郡日方町	日方十三支店	
箕島出張所		湯淺出張所	有田郡湯淺町	湯淺十三支店	
紀陽貯蓄銀行	海草郡鹽津村	橋本出張所	伊都郡橋本町	橋本十三支店	
鹽津出張所		橋本出張所		橋本十三支店	
紀陽貯蓄銀行	海草郡中ノ島村				
中ノ島出張所					

三五四

○德島縣

種目	銀行		公稱資本金	資本金	
	既設	新設		拂込既濟高	拂込未濟高
農工銀行	一		五四〇,〇〇〇円		四五〇,〇〇〇円
貯蓄銀行	二		七五〇,〇〇〇		七五〇,〇〇〇
株式銀行					
合名銀行					
合資銀行					
各人銀行					
合計	三		一,二〇〇,〇〇〇	八六五,〇〇〇	一,二〇〇,〇〇〇

德島縣

三五五

種目	銀行數		公稱資本金	資		計
	既設	新設		拂込既濟高	拂込未濟高	
農工銀行	一	一	四〇〇,〇〇〇	四,〇〇〇,〇〇〇	四,〇〇〇,〇〇〇	四,〇〇〇,〇〇〇
貯蓄銀行	九	一	一九四,〇〇〇	一,二三三,〇〇〇	七〇七,〇〇〇	一九四,〇〇〇
株式銀行	八	一	一〇九,〇〇〇	七一〇,五〇〇	三七九,五〇〇	一〇九,〇〇〇
合名銀行	一	一	一〇〇,〇〇〇	一〇〇,〇〇〇	一〇〇,〇〇〇	一〇〇,〇〇〇
合資銀行	一	一	一〇〇,〇〇〇	一〇〇,〇〇〇	一〇〇,〇〇〇	一〇〇,〇〇〇
各人銀行	一	一	一〇〇,〇〇〇	一〇〇,〇〇〇	一〇〇,〇〇〇	一〇〇,〇〇〇
合計	一九	一九	三,五三〇,〇〇〇	二,四四三,五〇〇	一,〇八六,五〇〇	三,五三〇,〇〇〇

○香川縣

商號	所在地	支店		資本金	資本金拂込高	設立時期 年月日	代表者氏名
		管内	管外				
株式會社 阿波農工銀行	德島市船場町	△	△	四五〇,〇〇〇	四五〇,〇〇〇	八三三、八八、八九日	志摩重三
同 德島銀行	德島市船場町	△	△	二五〇,〇〇〇	一六五,〇〇〇	一五、三、一四	大申龍太郎
同 阿波商業銀行	德島市船場町	△	△	五〇〇,〇〇〇	二五〇,〇〇〇	四九、五六、三一	美馬儀一郎
合計		△	△	一,二〇〇,〇〇〇	八六五,〇〇〇		

支店名稱	所在地	支店名稱	所在地
海部郡川東村	美馬郡脇町	池(香川)平支店	三好郡池田町
那賀郡富岡町	板野郡撫養町	合 計	△三五

商號	所在地	支店數	資本金	資本金拂込高	設立時期	代表者氏名
株式 讚岐農工銀行	高松市南新町	四	四〇〇,〇〇〇	四〇〇,〇〇〇	三一年一月二六日	細溪宗次郎
同 多度津銀行	仲多度郡多度津町	四	二〇〇,〇〇〇	一六〇,〇〇〇	二六年一月七三日	景山甚右衛門
同 東讚銀行	大川郡志度町	二	八〇,〇〇〇	八〇,〇〇〇	二六年二月三十一日	近藤太郎
同 圓龜商業銀行	丸龜市通町	三	三〇〇,〇〇〇	一三三,〇〇〇	二九年一月三十一日	宮江卯太郎
同 坂出銀行	綾歌郡坂出町	三	二〇〇,〇〇〇	一八〇,〇〇〇	二六年六月二十二日	鎌田勝太郎
同 讚岐貯蓄銀行	高松市通町	三	三〇〇,〇〇〇	三〇〇,〇〇〇	二九年四月四日	都崎秀太郎
同 琴平銀行	仲多度郡琴平町	三	三〇〇,〇〇〇	一八七,五〇〇	二八年五月二十五日	木村淳
同 善通寺貯金銀行	仲多度郡善通寺町	一	五〇,〇〇〇	一二,五〇〇	三一年五月三十一日	藤岡政太郎
同 高松百十四銀行	高松市丸龜町	二	六三〇,〇〇〇	三九〇,〇〇〇	三一年五月三十一日	鎌田房次
同 宇多津銀行	綾歌郡宇多津町	二	一五〇,〇〇〇	六〇,〇〇〇	三一年四月八日	久住泰三
同 三豊銀行	三豊郡觀音寺町	一	一五〇,〇〇〇	五二,五〇〇	二七年十一月二十九日	西原友二郎

三五八

支店名	所在地	支店數	資本金	資本金拂込高	設立時期	代表者氏名
株式 高松銀行	高松市通町	三	四〇〇,〇〇〇	二八〇,〇〇〇	二七年一月二十四日	都崎發太郎
同 讚岐銀行	仲多度郡多度津町	一	一〇〇,〇〇〇	一〇〇,〇〇〇	二三年一月二七日	村井岩吉
同 小豆島銀行	小豆郡土庄町	一	六〇,〇〇〇	六〇,〇〇〇	二九年一月二三日	森遷
同 高松商業銀行	高松市北古馬場町	一	一〇〇,〇〇〇	七一,〇〇〇	三〇年六月六日	齋藤柳泉
同 大内銀行	大川郡三本松町	二	一二〇,〇〇〇	七二,〇〇〇	三〇年十一月二十五日	鎌田長五郎
同 坂出商業銀行	綾歌郡坂出町	二	一〇〇,〇〇〇	九〇,〇〇〇	三〇年三月二九日	綾井知之助
同 坂出同盟銀行	綾歌郡坂出町	一	一五〇,〇〇〇	七五,〇〇〇	三一年三月三十一日	洲崎笹一
合名 藤岡銀行	仲多度郡善通寺町	一	一〇〇,〇〇〇	一〇〇,〇〇〇	三二年一月二十六日	藤岡政太郎
合計		一九	三,五三〇,〇〇〇	二,四四三,五〇〇		

香川縣

三五九

商號	所在地	支店		資本金	資本金拂込高	設立時期 立年月日	代表者氏名
		管內	管外				
株式會社 愛媛縣農工銀行	松山市二番町	三	三	七〇〇,〇〇〇	七〇〇,〇〇〇	三一、七、二二	清水隆德
同 松山貯蓄銀行	松山市三番町	三	三	三〇〇,〇〇〇	七五〇〇	二九、二、二二	仲田傳之助
同 今治商業銀行	越智郡今治町	四	四	一〇〇,〇〇〇	七〇〇,〇〇〇	二五、五、三一	八木龜三郎
同 大洲銀行	喜多郡大洲町	—	—	四〇〇,〇〇〇	三二〇,〇〇〇	二二、六、三〇	村上長次郎
同 大洲商業銀行	喜多郡大洲町	—	—	四〇〇,〇〇〇	四〇〇,〇〇〇	二九、四、三〇	須内實三郎
同 宇和島貯蓄銀行	北宇和郡宇和島町	—	—	三〇〇,〇〇〇	二二,五〇〇	三〇、七、四五	長瀧嘉三郎
同 朝屋銀行	西宇和郡三瓶村	—	—	六〇,〇〇〇	六〇,〇〇〇	二六、三、一	朝井猪太郎
同 内子銀行	喜多郡内子町	二	二	五〇〇,〇〇〇	二五〇,〇〇〇	二九、四、二四	鎌居安太郎
同 第二十九銀行	西宇和郡川之石村	三	三	一〇〇,〇〇〇	六二五,〇〇〇	二九、一〇、三〇	芳我彌三衛
同 八幡濱貯蓄銀行	西宇和郡八幡濱町	二	二	二三〇,〇〇〇	一〇〇,〇〇〇	三二、四、二二	菊地 矯
同 松山商業銀行	松山市末廣二丁目	—	—	八〇〇,〇〇〇	五〇〇,〇〇〇	二九、二、二二	木村利武

同 宇和商業銀行	東宇和郡宇和町	—	—	一五〇,〇〇〇	一五〇,〇〇〇	三三、一〇、三四	木多好禮
同 西條銀行	新居郡西條町	—	—	五〇〇,〇〇〇	三二二,五〇〇	二九、一〇、三二	伊川幸助
同 八幡濱銀行	西宇和郡八幡濱町	—	—	一三〇,〇〇〇	一三〇,〇〇〇	二一、七、一九	菊地又八郎
同 宇和島銀行	北宇和郡宇和島町	—	—	四五〇,〇〇〇	二二五,〇〇〇	一三、六、一八	竹場好明
同 伊豫吉田銀行	北宇和郡吉田町	—	—	三〇〇,〇〇〇	三〇〇,〇〇〇	一三、六、一七	法華津孝治
信義株式會社	北宇和郡宇和島町	—	—	五〇,〇〇〇	二七,五〇〇	五、八、二三	吉田百三
樂終株式會社	北宇和郡吉田町	—	—	三五,〇〇〇	三一,四五〇	一三、四、三〇	西谷清温
株式會社 久萬銀行	上浮穴郡久萬町	—	—	一二五,〇〇〇	八七,五〇〇	二六、一、二〇	井部榮範
同 伊豫三島銀行	宇摩郡三島町	—	—	二〇〇,〇〇〇	一〇四,〇〇〇	二五、六、三〇	山中好夫
株式會社 種生會社	東宇和郡宇和町	—	—	三〇〇,〇〇〇	二七五,〇〇〇	一四、七、三一	清水靜十郎
株式會社 漸成銀行	西宇和郡喜須來村	—	—	三一,〇〇〇	三一,〇〇〇	二七、五、二九	菊地武城
同 東豫銀行	宇摩郡上分村	—	—	七五,〇〇〇	七五,〇〇〇	二九、三、一二	鈴木泰次郎

商號	所在地	支店數	管內	管外	資本金	資本金拂込高	設立時期	代表者氏名
同 多田銀行	東宇和郡多田村	一	一		三〇,〇〇〇	三〇,〇〇〇	三〇、一三、一九	品川佳成
同 西南銀行	西宇和郡伊方村				八〇,〇〇〇	八〇,〇〇〇	八〇、一三、八九	佐々木長治
同 岩松銀行	北宇和郡岩松村				五〇,〇〇〇	五〇,〇〇〇	六一、一三、一二	梶原正順
同 伊延銀行	東宇和郡多田村				三〇,〇〇〇	三〇,〇〇〇	六三、二二、七八	土居龜澄
同 伊豫長濱銀行	喜多郡長濱町	一	一		一二〇,〇〇〇	一二〇,〇〇〇	六三、三三、五六	龜岡哲夫
同 今出銀行	温泉郡垣生村	二	二		一〇〇,〇〇〇	八六,〇〇〇	五三、二二、六九	關谷良
同 宇和島共榮銀行	北宇和郡宇和島町				六〇,〇〇〇	三七,五〇〇	五一、一一、六七	中川鹿太郎
同 實業銀行	西宇和郡川之石村	△	△		一〇〇,〇〇〇	六四,〇〇〇	五三、三三、三四	宇都宮貞一
同 三机銀行	西宇和郡三机村	一	一		一〇〇,〇〇〇	二五,〇〇〇	六一、一〇、三〇	二宮源次郎
同 風早銀行	温泉郡北條町				一〇〇,〇〇〇	五〇,〇〇〇	六三、八六、三二	高橋孫太郎
會社 仲田銀行	松山市本町二丁目	□	□		二〇〇,〇〇〇	二〇〇,〇〇〇	四〇、一一、二〇	仲田傳之助
同 大野銀行	松山市港町	□	□		二〇〇,〇〇〇	二〇〇,〇〇〇	三三、五、二二	大野侗吉

商號	所在地	支店數	管內	管外	資本金	資本金拂込高	設立時期	代表者氏名
株式會社 喜多銀行	喜多郡喜多村				一〇〇,〇〇〇	八〇,〇〇〇	四九、五、三〇	村上丈夫
同 八幡濱商業銀行	西宇和郡八幡濱町				三〇〇,〇〇〇	一八〇,〇〇〇	四九、六、二四	淺井記博
同 砥部銀行	伊豫郡砥部村	一	一		九〇,〇〇〇	八二,五〇〇	五九、七、六七	日野喜一郎
同 新谷銀行	喜多郡新谷村	二	二		二〇〇,〇〇〇	一二五,〇〇〇	四九、八、三四	河口宇十郎
同 三津濱銀行	温泉郡三津濱町				一二〇,〇〇〇	一二〇,〇〇〇	五九、一〇、六七	近藤貞次郎
同 穂積銀行	東宇和郡山田村	一	一		八〇,〇〇〇	八〇,〇〇〇	三〇、四、五	三好四郎吉
同 伊豫高山銀行	東宇和郡高山村				四〇,〇〇〇	四〇,〇〇〇	三〇、六、一七	西田善太郎
同 五反田銀行	西宇和郡神山村				三〇,〇〇〇	三〇,〇〇〇	五〇、七、一二	中川幸作
同 伊豫周桑銀行	周桑郡福岡村	一	一		三〇〇,〇〇〇	一八七,五〇〇	五〇、七、八九	黒田廣治
同 五十二銀行	松山市三番町	三	三		一,〇〇〇,〇〇〇	九〇〇,〇〇〇	三〇、三、二	石原操
同 伊豫農業銀行	松山市紙屋町	□	□		六〇〇,〇〇〇	三九三,七五〇	六〇、一〇、二〇	村上半太郎

今五十二支店行	出松山商業銀所行	道松山貯蓄銀店行	本松山貯蓄銀店行	三松山貯蓄銀店行	三八幡濱貯蓄銀店行	宇八幡濱貯蓄銀店行	出久萬張銀所行	小內子町支店行
越智郡今治町	松山市本町一丁目	温泉郡道後湯之町	松山市本町二丁目	温泉郡三津濱町	四宇和郡三机村	北宇和郡宇和島町	上浮穴郡柳谷村	上浮穴郡小田町村
長新谷支店行	出實業銀所行	三崎支店行	城西邊支店行	出西條支店行	三四島支店行	小西條支店行	五十二支店行	三津十二支店行
喜多郡長濱町	西宇和郡日土村	西宇和郡三崎村	南宇和郡城邊村	新居郡多喜濱村	宇摩郡三島町	周桑郡小松町	伊豫郡中町	温泉郡三津濱町
合計	吳(支)起業銀店行	大(支)三島支店行	支(支)谷銀店行	支(支)之江支店行	川(支)三豐支店行	新(支)居友支店行	平(支)岡谷支店行	新(支)岡谷支店行
△	温泉郡東中島村	越智郡宮浦村	松山市	宇摩郡川之江町	新居郡新居濱町	喜多郡天神村		
□								
三五								
六四								

伊豫農中支店行	支今出銀店行	松今出支店行	今治商業支店行	波止商業支店行	支今治商業銀店行	支今治商業銀店行
伊豫郡中町	温泉郡南吉井村	伊豫郡松前村	新居郡四條町	越智郡波止濱村	越智郡櫻井村	越智郡菊岡町
野大州商業支店行	森砥松部支店行	三穗間積支店行	土伊豫三島支店行	壬伊豫周桑支店行	支伊豫長濱支店行	外伊豫農出支店行
東宇和郡野村	温泉郡浮穴村	北宇和郡三間村	宇摩郡上居村	周桑郡壬生川町	喜多郡瀧川村	松山市港町四丁目
長內濱子支店行	岩宇和島貯蓄銀店行	出仲田張銀店行	宇和島支店行	御第二十九支店行	御第二十九支店行	株式種生會社
喜多郡長濱町	北宇和郡岩松村	松山市三番町	北宇和郡宇和島町	西宇和郡八幡濱町	南宇和郡御莊村	東宇和郡倭津村
合計						
四七						
△						
三						
一						
一一二七六〇〇〇						
八三七五二〇〇						
二〇〇〇						
二〇〇〇						
六三						
六三〇						
佐海貴廊						

○高知縣

種目	銀行數		公稱資本金	資		本	計
	既設	新設		拂込既濟高	拂込未濟高		
農工銀行	1		420,000円	420,000円			420,000円
貯蓄銀行	2		200,000	75,000	125,000		200,000
株式銀行	3		1,900,000	1,325,000	575,000		1,900,000
合名銀行							
合資銀行							
各人銀行							
合計	6		2,520,000	1,820,000	700,000		2,520,000

商號	所在地	支店		資本金	資本金拂込高	設立時期 立年月日	代表者氏名
		管内	管外				
株式會社 土佐農工銀行	高知市本町	1	1	420,000円	420,000円	三一、九二六	山本忠秀
同 高知貯蓄銀行	高知市種崎町	1	1	50,000	50,000	二九、三二五	川崎幾三郎
同 土佐貯金銀行	高知市八百屋町	1	1	25,000	25,000	二九、四一〇	吉本菊馬
同 土佐銀行	高知市種崎町	4	3	500,000	299,000	二九、三二四	川崎幾三郎
同 高知銀行	高知市浦戸町	1	1	800,000	800,000	二九、一一二	安田善三郎
同 赤岡銀行	香美郡赤岡町	3	2	100,000	25,000	三三、一一八	寺尾梅太郎
合計		12	8	2,520,000	1,820,000		

高知縣

三六九

種目	銀行		公稱資本金	資本	
	既設	新設		拂込既濟高	拂込未濟高
農工銀行	一	—	六〇〇,〇〇〇 _円	六〇〇,〇〇〇 _円	—
貯蓄銀行	一七	—	二,四五三,〇〇〇	一,七四八,〇〇〇	七〇五,〇〇〇
株式銀行	五八	—	七,〇六七,三〇〇	四,九三二,五〇〇	二,一三四,八〇〇
合名銀行	二	—	六九,二〇〇	六九,二〇〇	—
合資銀行	—	—	—	—	—
各人銀行	二	—	一〇〇,〇〇〇	一〇〇,〇〇〇	—
合計	八〇	—	一〇,二八九,五〇〇	七,四四九,七〇〇	二,八三九,八〇〇
					合計
					六〇〇,〇〇〇 _円
					二,四五三,〇〇〇
					七,〇六七,三〇〇
					六九,二〇〇
					一〇〇,〇〇〇
					一〇,二八九,五〇〇

○福岡縣

支店名	支店稱	所在地	支店名	支店稱	所在地	支店名	支店稱	所在地		
									安高	伊高
支銀	支銀	支銀	支銀	支銀	支銀	支銀	支銀	支銀	支銀	野佐
店行	店行	店行	店行	店行	店行	店行	店行	店行	店行	野出
安藝郡安藝町	香川郡伊野町	高岡郡越智町	高岡郡窪川村	高岡郡久禮町	高岡郡白田川村	長岡郡後免町	高岡郡須崎町	香川郡伊野町		支張
										所行
支高	支高	支高	三高	下高	高高	宿高	中高	山高		
知	知	知	崎知	田知	岡知	毛知	村知	田知		
銀	銀	銀	支銀	支銀	支銀	支銀	支銀	支銀		
店行	店行	店行	店行	店行	店行	店行	店行	店行		
香美郡岸本町	高岡郡佐川町	長岡郡本山村	幡多郡三崎村	幡多郡下田村	高岡郡高岡町	幡多郡宿毛町	幡多郡中村町	香美郡山田町		
合	出赤	支赤	大赤	出赤	出赤	支高	支高	支高		
計	岡張銀	岡銀	枋岡支銀	岡張銀	岡張銀	知銀	知銀	知銀		
	所行	店行	店行	所行	所行	店行	店行	店行		
	安藝郡和食村	香美郡美良布村	香美郡榎山村	香美郡野市村	高岡郡高岡町	安藝郡津呂村	安藝郡室戸町	安藝郡田野村		
△										
六六										

商號	所在地	支店		資本金	資本金拂込高	設立時期 立年月日	代表者氏名
		管内	管外				
株式會社 福岡縣農工銀行	福岡市須崎土手町			六〇〇,〇〇〇	六〇〇,〇〇〇	三一、三、三 三一、三、七	緒方道平
同 嘉穂銀行	嘉穂郡飯塚町	△	△	四四〇,〇〇〇	三一〇,〇〇〇	二九、三、三 二九、三、四	麻生太吉
同 若松貯蓄銀行	遠賀郡若松町		△	一〇〇,〇〇〇	一〇〇,〇〇〇	二九、六、三 二九、六、一	小出英男
同 三瀨銀行	三瀨郡大川町		△	五〇〇,〇〇〇	三一、二、五〇〇	二七、九、一 二七、九、一	中村綱次
同 久留米貯蓄銀行	久留米市片原町	△	△	三〇〇,〇〇〇	七、五〇〇	二九、七、二 二九、七、二	有馬秀雄
同 福岡貯蓄銀行	福岡市中島町		△	一五〇,〇〇〇	七、五〇〇	二九、八、一	太田清藏
同 三池銀行	三池郡大牟田町		△	三五〇,〇〇〇	二、一五〇〇〇	一九、一〇、一〇	永江純一
同 田主丸貯蓄銀行	浮羽郡田主丸町		△	五〇,〇〇〇	五〇,〇〇〇	二九、二、五 二九、二、五	中島修治郎
同 大福銀行	朝倉郡大福村		△	一三三,〇〇〇	一三三,〇〇〇	二九、六、四 二九、六、五	調圓三郎
同 吉井銀行	浮羽郡吉井町		△	二〇〇,〇〇〇	一八〇,〇〇〇	一五、二、二 一五、二、七	鳥越貞敏
同 草野貯蓄銀行	三井郡草野町		△	五〇,〇〇〇	五〇,〇〇〇	三一、一〇、二 三一、一〇、二	上野寬藏

同 金島銀行	三井郡金島村	△	△	九〇,〇〇〇	七〇,〇〇〇	一五、一、九 一五、一、二	鹿毛信盛
同 早良貯蓄銀行	早良郡入部村		△	三〇,〇〇〇	二二,五〇〇	三三、五、五 三三、五、七	樋口彌十郎
同 田川貯蓄銀行	田川郡弓削田村		△	三〇,〇〇〇	七、五〇〇	三三、二、一 三三、二、七	藏内保房
同 八屋貯蓄銀行	築上郡八屋町		△	三〇,〇〇〇	一三、二〇〇	三三、三、二 三三、三、四	神崎勳
同 福岡銀行	八女郡福島町		△	二〇〇,〇〇〇	一五八,〇〇〇	四四、一、〇 四四、一、一〇	宇野赴夫
同 豐岡貯蓄銀行	八女郡豊岡村		△	三〇,〇〇〇	一三,八〇〇	三四、五、三 三四、五、一	長野虎吉
同 門司貯蓄銀行	門司市本川町	△	△	四〇,〇〇〇	三〇,〇〇〇	六〇、五、二 六〇、五、三	別府敏治
同 築上銀行	築上郡八屋町		△	一四〇,〇〇〇	一四〇,〇〇〇	一四、一、一 一四、一、二	長谷川曆三
同 草野銀行	三井郡草野町		△	三〇〇,〇〇〇	一九二,〇〇〇	二二、九、二	原敏行
同 千束銀行	築上郡千束村		△	六〇,〇〇〇	四〇,八〇〇	一六、二、七 一六、二、六	橋田直且
同 伍盟銀行	三井郡小郡村		△	二八,〇〇〇	二八,〇〇〇	一九、三、一	平田大藏
同 水田銀行	八女郡水田村		△	一〇〇,〇〇〇	一〇〇,〇〇〇	六四、四、三 六四、四、一	城崎新太郎

商號	所在地	支店		資本金	資本金拂込高	設立時期 年 月 日	代表者氏名
		管内	管外				
株式會社 田主丸銀行	浮羽郡田主丸町	二		二二五,〇〇〇	二二五,〇〇〇	二二, 五, 四	森田益藏
同 永福銀行	八女郡福島町			五〇,〇〇〇	五〇,〇〇〇	一四, 一, 一八	高橋熊次郎
同 川崎銀行	八女郡川崎村			五〇,〇〇〇	四二,五〇〇	二五, 二, 一四	田村順藏
同 生吉銀行	浮羽郡吉井町			三〇,四〇〇	二〇七,〇〇〇	三三, 三, 一四	安武甚三郎
同 香春銀行	田川郡香春村			三〇,〇〇〇	二一,〇〇〇	二二, 一, 一五	高橋九三治
同 八屋銀行	築上郡八屋町			一一六,〇〇〇	一一六,〇〇〇	二七, 一, 三九	神崎 勳
同 黒木銀行	八女郡黒木町			二五,〇〇〇	二五,〇〇〇	二七, 七, 一四	横溝寛次郎
同 瀬高銀行	山門郡瀬高町			一一〇,〇〇〇	一一〇,〇〇〇	二七, 八, 一〇	富安保太郎
同 大石銀行	浮羽郡大石村			七〇,〇〇〇	七〇,〇〇〇	二八, 五, 二七	彌吉利八
同 益榮銀行	朝倉郡松末村			一〇〇,〇〇〇	一〇〇,〇〇〇	二八, 六, 三〇	熊谷藤五郎
同 甘木銀行	朝倉郡甘木町			二〇〇,〇〇〇	二〇〇,〇〇〇	二九, 四, 一〇	具島又二郎

同 鞍手銀行	鞍手郡直方町	二		三〇〇,〇〇〇	一八〇,〇〇〇	二九, 八, 二八	水田倭文磨
同 御笠銀行	筑紫郡二日市町			五〇,〇〇〇	四〇,〇〇〇	二九, 一〇, 二二	井手武右衛門
同 宗像銀行	宗像郡東郷村			一〇〇,〇〇〇	七〇,〇〇〇	二九, 一, 二四	古野孫太郎
同 大成銀行	浮羽郡吉井町			五〇,〇〇〇	五〇,〇〇〇	三〇, 二, 二七	鳥越密三郎
同 寶山銀行	築紫郡山家村			七五,〇〇〇	三〇,〇〇〇	三〇, 一, 二五	山田謙三郎
同 角田銀行	築上郡角田村			五〇,〇〇〇	四四,〇〇〇	三〇, 二, 二五	淺尾三保吉
同 博多土居銀行	福岡市中土居町			五〇,〇〇〇	五〇,〇〇〇	三〇, 三, 二二	磯野七平
同 宇島銀行	築上郡宇島町			一〇〇,〇〇〇	七五,〇〇〇	三〇, 三, 二六	角野庄助
同 柳河銀行	山門郡柳河町			二〇〇,〇〇〇	二〇〇,〇〇〇	二九, 一, 二二	十時文四郎
同 六十一銀行	久留米市片原町			五七〇,三〇〇	二九五,三〇〇	二九, 一, 三〇	有馬秀雄
同 糸島銀行	糸島郡前原町			七四,〇〇〇	五九,二〇〇	三〇, 五, 三	市川理三治
同 遠賀銀行	遠賀郡芦屋町			一〇〇,〇〇〇	六〇,〇〇〇	三〇, 一〇, 二二	望月藏平

商號	所在地	支店		資本金	資本金拂込高	設立時期 年月日	代表者氏名
		管内	管外				
株式會社 廣川銀行	八女郡上廣川村	—	—	一〇〇,〇〇〇	一〇〇,〇〇〇	五〇,〇〇〇年 七月二十九日	中島壽吉
同 北野銀行	三井郡北野町	△	△	一三〇,〇〇〇	五二,〇〇〇	五〇,〇〇〇年 八月三十一日	石橋襄
同 椎田銀行	築上郡椎田町	—	—	四〇,〇〇〇	四〇,〇〇〇	五〇,〇〇〇年 九月八日	有吉彌太郎
同 十七銀行	福岡市博多橋口	△	△	一,二五〇,〇〇〇	五〇〇,〇〇〇	三〇,〇〇〇年 六月十六日	岡田三吾
同 築水銀行	三井郡大橋村	—	—	六四,〇〇〇	六四,〇〇〇	五〇,〇〇〇年 二月二十六日	益永朋來
同 矢部銀行	八女郡矢部村	—	—	一五〇,〇〇〇	一五,〇〇〇	五〇,〇〇〇年 二月二十六日	新宮勇
同 比良松銀行	朝倉郡宮野村	—	—	八〇,〇〇〇	六七,一〇〇	六〇,〇〇〇年 三月二十六日	篠崎辰次郎
同 山基銀行	三井郡山本村	—	—	七〇,〇〇〇	五四,二五〇	五〇,〇〇〇年 四月二十五日	上野半吾
同 東羽銀行	浮羽郡樺子村	—	—	八一,〇〇〇	八一,〇〇〇	五〇,〇〇〇年 六月三十一日	石井澁藏
同 木佐木銀行	三井郡木佐木村	—	—	六〇,〇〇〇	六〇,〇〇〇	四〇,〇〇〇年 六月三十一日	川村良太郎
同 下座銀行	朝倉郡福田村	—	—	八〇,〇〇〇	八〇,〇〇〇	三〇,〇〇〇年 八月六日	桑野芳輔

同 蜷城銀行	朝倉郡蜷城村	—	—	六〇,〇〇〇	六〇,〇〇〇	五〇,〇〇〇年 八月八日	深見彌三郎
同 星野銀行	八女郡星野村	—	—	三〇,〇〇〇	三〇,〇〇〇	五〇,〇〇〇年 九月九日	水室道別
同 朝倉銀行	朝倉郡把木村	△	△	一五〇,〇〇〇	七五,〇〇〇	五〇,〇〇〇年 一月二十六日	石井秀太
同 御原銀行	三井郡御原村	—	—	五〇,〇〇〇	五〇,〇〇〇	五〇,〇〇〇年 六月二十二日	高松宗八郎
同 筑陽銀行	浮羽郡水繩村	—	—	四〇,〇〇〇	三二,〇〇〇	五〇,〇〇〇年 八月三十一日	小野列城
同 秋月銀行	朝倉郡秋月町	—	—	五〇,〇〇〇	五〇,〇〇〇	五〇,〇〇〇年 十一月六日	西村光次
同 田川銀行	田川郡弓削田村	—	—	一〇〇,〇〇〇	九〇,〇〇〇	六〇,〇〇〇年 二月三十一日	藏内保房
同 福陵銀行	福岡市上名島町	—	—	五〇,〇〇〇	三〇,〇〇〇	四〇,〇〇〇年 二月二十二日	塚本兎三郎
同 筑肥銀行	三井郡善導寺村	—	—	七〇,〇〇〇	七〇,〇〇〇	五〇,〇〇〇年 二月二十九日	石橋襄
同 早良銀行	早良郡姪濱町	△	△	六〇,〇〇〇	二九,三五〇	三〇,〇〇〇年 三月十六日	柴戶善藏
同 山川銀行	三井郡山川村	—	—	一二〇,〇〇〇	六〇,〇〇〇	五〇,〇〇〇年 三月二十八日	富安猪三郎
同 船越銀行	浮羽郡船越村	—	—	五〇,〇〇〇	五〇,〇〇〇	五〇,〇〇〇年 二月二十五日	三浦麟之助

商號	所在地	支店數	支店	資本金	資本金拂込高	設立時期	代表者氏名
株式 沖端銀行	山門郡沖端村	一	一	一〇〇,〇〇〇	二五〇,〇〇〇	三三、年 不定	山本安次郎
同 古島銀行	八女郡水田村	一	一	五〇,〇〇〇	五〇,〇〇〇	三三、年 不定	吉田文太郎
同 添田銀行	田川郡添田村	一	一	五〇,〇〇〇	三五〇,〇〇〇	三三、年 不定	高瀬九三治
同 宮野銀行	嘉穂郡宮野村	一	一	一〇〇,〇〇〇	七〇,〇〇〇	三三、年 不定	桑野新右衛門
同 筑朝銀行	朝倉郡朝倉村	一	一	一〇〇,〇〇〇	七五,〇〇〇	三三、年 不定	古林與市
同 壹岐銀行	早良郡壹岐村	一	一	一〇〇,〇〇〇	二五〇,〇〇〇	三三、年 不定	土斐崎三右衛門
同 筑紫銀行	筑紫郡二日市町	一	一	二〇〇,〇〇〇	七二〇,〇〇〇	三三、年 不定	都島茂七
合名 倉員銀行	八女郡北川内村	一	一	一三〇,〇〇〇	一三〇,〇〇〇	三三、年 不定	倉員團藏
同 長峰銀行	八女郡長峰村	一	一	五七,二〇〇	五七,二〇〇	三三、年 不定	大津元仲
(各) 野田銀行	八女郡上妻村	一	一	五〇,〇〇〇	五〇,〇〇〇	二六、年 不定	野田多吉
同 江崎銀行	山門郡柳高町	一	一	五〇,〇〇〇	五〇,〇〇〇	三三、年 不定	江崎西之助
合計		八〇	八〇	一,〇二八,九〇〇	七,四四九,七〇〇		

支店名	支店所在地	支店名	支店所在地	支店名	支店所在地	合計
大嘉	嘉穂郡大熊町	大嘉	嘉穂郡大熊町	大嘉	嘉穂郡大熊町	八女郡福島町
小嘉	鞍手郡勝野村	小嘉	嘉穂郡大谷村	小嘉	嘉穂郡大谷村	筑紫郡大宰府町
嘉	嘉穂郡種波村	嘉	嘉穂郡種波村	嘉	嘉穂郡種波村	朝倉郡夜須村
出嘉	三井郡北野村	出嘉	三井郡北野村	出嘉	三井郡北野村	筑紫郡筑紫村
吉田	相川郡添田町	吉田	相川郡添田町	吉田	相川郡添田町	三池郡江浦村
添田	朝倉郡宮野村	添田	朝倉郡宮野村	添田	朝倉郡宮野村	遠賀郡黒崎町
大野	朝倉郡宮野村	大野	朝倉郡宮野村	大野	朝倉郡宮野村	遠賀郡折尾村
宮野	田川郡神田村	宮野	田川郡神田村	宮野	田川郡神田村	遠賀郡若松町
金田	田川郡神田村	金田	田川郡神田村	金田	田川郡神田村	遠賀郡若松町
久留米	八女郡福島町	久留米	八女郡福島町	久留米	八女郡福島町	小倉市京町
福島	八女郡福島町	福島	八女郡福島町	福島	八女郡福島町	小倉市京町
若手	鞍手郡若宮村	若手	鞍手郡若宮村	若手	鞍手郡若宮村	八女郡福島町
支手	鞍手郡木屋瀬町	支手	鞍手郡木屋瀬町	支手	鞍手郡木屋瀬町	八女郡福島町
支手	糸島郡加布里村	支手	糸島郡加布里村	支手	糸島郡加布里村	朝倉郡夜須村
支手	糸島郡前原町	支手	糸島郡前原町	支手	糸島郡前原町	朝倉郡夜須村
支手	早良郡金武村	支手	早良郡金武村	支手	早良郡金武村	筑紫郡筑紫村
支手	糸島郡周船寺村	支手	糸島郡周船寺村	支手	糸島郡周船寺村	三池郡江浦村
支手	早良郡島飼村	支手	早良郡島飼村	支手	早良郡島飼村	遠賀郡黒崎町
支手	朝倉郡志波村	支手	朝倉郡志波村	支手	朝倉郡志波村	遠賀郡折尾村
支手	朝倉郡甘木町	支手	朝倉郡甘木町	支手	朝倉郡甘木町	遠賀郡若松町

支店名	支店稱	支店所在地	支店名	支店稱	支店所在地	支店名	支店稱	支店所在地
支福岡貯蓄銀行	支福岡貯蓄銀行	支福岡市官内町	出十七張	出十七張	田川郡後藤寺町	行百三橋	行百三橋	京都郡行橋町
支福岡貯蓄銀行	支福岡貯蓄銀行	支福岡市官内町	支廣川	支廣川	八女郡羽犬塚村	八百三橋	八百三橋	遠賀郡八幡町
支福岡貯蓄銀行	支福岡貯蓄銀行	支八女郡羽犬塚村	支門司貯蓄銀行	支門司貯蓄銀行	支藥上郡東吉富村	博百三多	博百三多	福岡市博多下土居町
支早良張	支早良張	支糸島郡今宿村	支西日本	支西日本	支門司市本町	若百三松	若百三松	遠賀郡若松町
支北野張	支北野張	支三井郡岡分村	支三井	支三井	支門司市門司	大分貯蓄銀行	大分貯蓄銀行	支門司市西本町
支三池	支三池	支三井郡三川村	支日本商業銀行	支日本商業銀行	支門司市門司本町一丁目	門廿三	門廿三	支門司市西本町
支御原張	支御原張	支三井郡立石村	支博多	支博多	支福岡市博多掛町	支八留米	支八留米	支久留米市通町
支宮野	支宮野	支嘉穂郡大隈町	支住友	支住友	支遠賀郡若松町	支佐賀	支佐賀	支山門郡柳河町
支隈野	支隈野	支嘉穂郡大隈町	支住友	支住友	支門司市本町	支佐賀	支佐賀	支三瀬郡大川村
支留米	支留米	支久留米三本松町	支門司	支門司	支小倉市本町	支佐賀	支佐賀	
支七支	支七支	支鞍手郡津方町	支小倉	支小倉	支小倉市京町			
支十支	支十支	支鞍手郡津方町						
合計	合計		合計	合計		合計	合計	合計

○大分縣

種目	銀行		公稱資本金	資本金	
	既設	新設		拂込既濟高	拂込未濟高
農工銀行	一		四五〇,〇〇〇	四五〇,〇〇〇	四五〇,〇〇〇
貯蓄銀行	一三		一,〇四〇,一〇〇	七五三,一〇〇	二八七,〇〇〇
株式銀行	三一		六,六五九,三〇〇	四,五六六,二三七	二,〇九三,〇六三
合名銀行					
合資銀行					
各人銀行					
合計	四五	四五	八,一四九,四〇〇	五,七六九,三三七	二,三八〇,〇六三
					八,一四九,四〇〇

商號	所在地	支店		資本金	資本金拂込高	設立時期 年月日	代表者氏名
		管内	管外				
株式會社 大分縣農工銀行	大分市			四五〇,〇〇〇	四五〇,〇〇〇	八三、一、六、二〇	山口半七
同 大分貯蓄銀行	大分市大分	△二四二	△一四一	一〇〇,〇〇〇	五〇,〇〇〇	四八、四、四、四五	長野善五郎
同 大分共立貯蓄銀行	大分市大分	△一〇〇	△一〇〇	一〇〇,〇〇〇	五八,〇〇〇	四八、一、〇、一二	原大三郎
同 長洲貯蓄銀行	宇佐郡長洲町	—	—	三〇,一〇〇	二二,六〇〇	四八、一、三、一四	重松龜太郎
同 日田貯蓄銀行	日田郡日田町	—	—	六〇,〇〇〇	四八,〇〇〇	四六、一、二、五六	蒲池米太
同 鶴谷貯蓄銀行	南海部郡佐伯町	—	—	三〇,〇〇〇	一五,〇〇〇	五〇、一、二、二二	今泉元逸
同 濱脇貯蓄銀行	速見郡別府町	—	—	一〇〇,〇〇〇	六二,五〇〇	五三、三、三、一四	高橋孫三郎
同 國東貯蓄銀行	東國東郡國東町	△	△	四〇,〇〇〇	一〇,〇〇〇	五三、一、一、五六	有永昱郎
同 下毛實業銀行	下毛郡中津町	△	△	一五〇,〇〇〇	一〇二,〇〇〇	不、二、七、六、四	半田鐵一郎
同 日出貯蓄銀行	速見郡日出町	△	△	三〇,〇〇〇	七,五〇〇	五三、六、五、二七	利光孫太郎
同 御越貯蓄銀行	速見郡御越町	△	△	三〇,〇〇〇	三〇,〇〇〇	五三、一、〇〇、二、二三	永田敬藏

同 豊岡共立貯蓄銀行	速見郡豊岡町	△	△	三〇,〇〇〇	七,五〇〇	五三、一、〇〇、三、五六	原大三郎
同 日田實業銀行	日田郡日田町	—	—	三〇〇,〇〇〇	三〇〇,〇〇〇	五〇、一、〇、一一	大藏伊平二
同 萩原銀行	大分郡東大分村	—	—	四〇,〇〇〇	四〇,〇〇〇	五三、一、二、二、四五	橋本寬吉
株式會社 青筵銀行	速見郡杵築町	△	△	五〇〇,〇〇〇	六〇,〇〇〇	不、一、二、一、二、四	江藤孝本
株式會社 青筵銀行	速見郡杵築町	△	△	五〇〇,〇〇〇	三〇五,〇〇〇	六六、七、八、一、四	高橋榮吉
同 大分銀行	大分市大分	□一八	□一八	一,〇〇〇,〇〇〇	六二五,〇〇〇	不、二、五、一、二、二、七	原大三郎
同 中津共立銀行	下毛郡中津町	—	—	一七〇,〇〇〇	一七〇,〇〇〇	不、二、五、四、二、九	幸島松太郎
同 日田銀行	日田郡日田町	—	—	二五〇,〇〇〇	二五〇,〇〇〇	不、二、二、一、一、二、二	蒲池米太
同 中津銀行	下毛郡中津町	—	—	一四〇,〇〇〇	一〇五,〇〇〇	不、二、二、六、一、五	中野松三郎
同 別府商業銀行	速見郡大分町	—	—	一〇〇,〇〇〇	一〇〇,〇〇〇	五、一、六、五、三、一七	城光
同 中津交融銀行	下毛郡中津町	—	—	一〇〇,〇〇〇	一〇〇,〇〇〇	不、二、五、九、二、六	中野新五郎
同 玖珠銀行	玖珠郡森町	—	—	一二〇,〇〇〇	九六,〇〇〇	不、二、六、一、二、二、七	小幡範藏

商號	所在地	支店數	資本金	資本金拂込高	設立時期	代表者氏名
株式竹田登高會社	直入郡竹田町	一	五二,三〇〇	五二,三〇〇	七年六月一日	山岸茂
株式萬田銀行	玖珠郡萬年村	一	六〇,〇〇〇	六〇,〇〇〇	七年二月五日	武石義夫
同 柳浦銀行	宇佐郡柳ヶ浦村	一	一〇〇,〇〇〇	一〇〇,〇〇〇	四年七月六日	長岡三郎
合抱株式會社	南海郡佐伯町	一	一三,〇〇〇	一三,〇〇〇	三年二月二日	中根祚胤
株式殖産會社	玖珠郡森町	一	五四,〇〇〇	四五,〇〇〇	一年一月二七日	田坂鉦六
株式共立高田銀行	西國東郡高田町	一	一〇〇,〇〇〇	一〇〇,〇〇〇	四年七月二二日	清末新郎治
同 朝陽銀行	速見郡日出町	一	二〇〇,〇〇〇	二〇〇,〇〇〇	四年八月一日	利光孫太郎
同 國東銀行	東國東郡國東町	一	一五〇,〇〇〇	一〇四,〇〇〇	四年八月二二日	有永昱郎
同 今津銀行	下毛郡櫻洲村	一	七五,〇〇〇	六〇,〇〇〇	二年四月二七日	八丁鐵三
同 共立四日市銀行	宇佐郡四日市町	一	一〇〇,〇〇〇	八五,〇〇〇	三年四月二八日	清瀬善三
同 二十三銀行	大分市大分	一	二,四〇〇,〇〇〇	一,二〇〇,〇〇〇	三年五月一日	長野善五郎
同 別府銀行	速見郡別府町	三	二〇〇,〇〇〇	一二五,〇〇〇	三年九月七五	河村德一
同 大分殖産銀行	大分市大分	三	一〇〇,〇〇〇	一〇〇,〇〇〇	三年九月二七	丸山又作
同 百九銀行	南海郡佐伯町	三	一二〇,〇〇〇	一〇二,〇〇〇	三年九月二七	中根祚胤
同 山香銀行	速見郡中山香村	三	三〇,〇〇〇	三〇,〇〇〇	六年三月二四	小野喜一郎
同 大野成業銀行	大野郡三重町	三	一〇〇,〇〇〇	七〇,〇〇〇	五年七月二五	多田砂吉
同 大井銀行	下毛郡鶴居村	三	六〇,〇〇〇	四二,九三七	四年七月二六	湯谷基守
同 津組銀行	北海郡津組村	三	七〇,〇〇〇	七〇,〇〇〇	四年七月二六	三村品吉
同 佐賀關銀行	北海郡佐賀關町	三	四〇,〇〇〇	四〇,〇〇〇	五年三月二二	佐藤清
同 豐岡實業銀行	速見郡豐岡町	三	一二五,〇〇〇	一二五,〇〇〇	五年三月二二	原大三郎
同 山口共立銀行	下毛郡山口村	三	五〇,〇〇〇	五〇,〇〇〇	五年三月二二	森山喜造
同 山中共立銀行	宇佐郡安心院村	三	一二〇,〇〇〇	七二,〇〇〇	五年三月二二	重松龜太郎
合計		四五	八,一四九,四〇〇	五,七六九,三三七		

商號	所在地	支店數	資本金	資本金拂込高	設立時期	代表者氏名
株式竹田登高會社	直入郡竹田町	一	五二,三〇〇	五二,三〇〇	七年六月一日	山岸茂
株式萬田銀行	玖珠郡萬年村	一	六〇,〇〇〇	六〇,〇〇〇	七年二月五日	武石義夫
同 柳浦銀行	宇佐郡柳ヶ浦村	一	一〇〇,〇〇〇	一〇〇,〇〇〇	四年七月六日	長岡三郎
合抱株式會社	南海郡佐伯町	一	一三,〇〇〇	一三,〇〇〇	三年二月二日	中根祚胤
株式殖産會社	玖珠郡森町	一	五四,〇〇〇	四五,〇〇〇	一年一月二七日	田坂鉦六
株式共立高田銀行	西國東郡高田町	一	一〇〇,〇〇〇	一〇〇,〇〇〇	四年七月二二日	清末新郎治
同 朝陽銀行	速見郡日出町	一	二〇〇,〇〇〇	二〇〇,〇〇〇	四年八月一日	利光孫太郎
同 國東銀行	東國東郡國東町	一	一五〇,〇〇〇	一〇四,〇〇〇	四年八月二二日	有永昱郎
同 今津銀行	下毛郡櫻洲村	一	七五,〇〇〇	六〇,〇〇〇	二年四月二七日	八丁鐵三
同 共立四日市銀行	宇佐郡四日市町	一	一〇〇,〇〇〇	八五,〇〇〇	三年四月二八日	清瀬善三
同 二十三銀行	大分市大分	一	二,四〇〇,〇〇〇	一,二〇〇,〇〇〇	三年五月一日	長野善五郎
同 別府銀行	速見郡別府町	三	二〇〇,〇〇〇	一二五,〇〇〇	三年九月七五	河村德一
同 大分殖産銀行	大分市大分	三	一〇〇,〇〇〇	一〇〇,〇〇〇	三年九月二七	丸山又作
同 百九銀行	南海郡佐伯町	三	一二〇,〇〇〇	一〇二,〇〇〇	三年九月二七	中根祚胤
同 山香銀行	速見郡中山香村	三	三〇,〇〇〇	三〇,〇〇〇	六年三月二四	小野喜一郎
同 大野成業銀行	大野郡三重町	三	一〇〇,〇〇〇	七〇,〇〇〇	五年七月二五	多田砂吉
同 大井銀行	下毛郡鶴居村	三	六〇,〇〇〇	四二,九三七	四年七月二六	湯谷基守
同 津組銀行	北海郡津組村	三	七〇,〇〇〇	七〇,〇〇〇	四年七月二六	三村品吉
同 佐賀關銀行	北海郡佐賀關町	三	四〇,〇〇〇	四〇,〇〇〇	五年三月二二	佐藤清
同 豐岡實業銀行	速見郡豐岡町	三	一二五,〇〇〇	一二五,〇〇〇	五年三月二二	原大三郎
同 山口共立銀行	下毛郡山口村	三	五〇,〇〇〇	五〇,〇〇〇	五年三月二二	森山喜造
同 山中共立銀行	宇佐郡安心院村	三	一二〇,〇〇〇	七二,〇〇〇	五年三月二二	重松龜太郎
合計		四五	八,一四九,四〇〇	五,七六九,三三七		

支店		支店		支店	
名稱	所在地	名稱	所在地	名稱	所在地
中二十三支	下毛郡中津町	大分貯蓄銀行	速見郡杵築町	大分共立貯蓄銀行	北海郡那佐賀市村
杵二十三支	速見郡杵築町	大分貯蓄銀行	大分郡戸次村	大分共立貯蓄銀行	大分郡戸次村
國二十三支	東國東郡國東町	大分貯蓄銀行	大野郡犬飼町	大分共立貯蓄銀行	北海郡那白杵町
支二十三支	南海郡那佐伯町	大分貯蓄銀行	速見郡別府町	大分共立貯蓄銀行	直入郡竹田町
白二十三支	北海郡那白杵町	大分貯蓄銀行	南海郡那佐伯町	大分共立貯蓄銀行	速見郡別府町
竹二十三支	直入郡竹田町	大分貯蓄銀行	直入郡竹田町	大分共立貯蓄銀行	速見郡那日出町
三十三支	大野郡三重町	大分貯蓄銀行	東國東郡國東町	大分共立貯蓄銀行	宇佐郡長洲町
中津支	下毛郡中津町	大分貯蓄銀行	大野郡三重町	大分共立貯蓄銀行	速見郡杵築町
高田貯蓄銀行	西國東郡高田町	大分貯蓄銀行	日田郡豆田町	大分共立貯蓄銀行	東國東郡國東町
大分貯蓄銀行	北海郡那白杵町	大分貯蓄銀行	宇佐郡四日市町	大分共立貯蓄銀行	大分郡鶴崎町
日出貯蓄銀行	速見郡那日出町	大分貯蓄銀行	玖珠郡森町	大分共立貯蓄銀行	速見郡那日出町

支店		支店		支店		支店		支店	
名稱	所在地	名稱	所在地	名稱	所在地	名稱	所在地	名稱	所在地
白杵支	北海郡那白杵町	安國東出	東國東郡西安岐村	長洲貯蓄銀行	宇佐郡安心院村	長洲貯蓄銀行	宇佐郡安心院村	長洲貯蓄銀行	宇佐郡安心院村
鶴崎支	大分郡鶴崎町	國東出	東國東郡武藏町	豆田實業銀行	日田郡豆田町	豆田實業銀行	日田郡豆田町	豆田實業銀行	日田郡豆田町
別府支	速見郡別府町	富東貯蓄銀行	東國東郡富來町	神賀關	北海郡那神崎町	神賀關	北海郡那神崎町	神賀關	北海郡那神崎町
大洲支	宇佐郡長洲町	安岐支	東國東郡安岐町	日出貯蓄銀行	西國東郡高田町	日出貯蓄銀行	西國東郡高田町	日出貯蓄銀行	西國東郡高田町
竹田支	直入郡竹田町	青染支	西國東郡田染村	支田	日田郡日田町	支田	日田郡日田町	支田	日田郡日田町
大東支	東國東郡國東町	別府支	速見郡別府町	朝陽	西國東郡高田町	朝陽	西國東郡高田町	朝陽	西國東郡高田町
坂ノ分市支	北海郡那佐賀市村	青進出	速見郡杵築町	山口共立銀行	下毛郡真阪村	山口共立銀行	下毛郡真阪村	山口共立銀行	下毛郡真阪村
大分次出	大分郡戸次村	本町出	速見郡御越町	中津支	下毛郡中津町	中津支	下毛郡中津町	中津支	下毛郡中津町
支大野成業	大野郡野津市村	豐岡共立貯蓄銀行	速見郡御越町	合計	三二九	合計	三二九	合計	三二九
支大野成業	大野郡重野村	豐岡實業銀行	速見郡御越町						
支大野成業	大野郡小野市村	宮永出	下毛郡豊田村						
支大野成業	東國東郡富來町	下毛實業銀行	下毛郡東城井村						

○佐賀縣

種目	銀行數		公稱資本金	資		本	計
	既設	新設		拂込既濟高	拂込未濟高		
農工銀行	一		三〇〇,〇〇〇	三〇〇,〇〇〇			三〇〇,〇〇〇
貯蓄銀行	七		一,四三〇,〇〇〇	一,〇七七,五〇〇	三五二,五〇〇		一,四三〇,〇〇〇
株式銀行	一七		三,三五五,〇〇〇	二,三〇八,八二九	一,〇四六,一七一		三,三五五,〇〇〇
合名銀行	一		三〇,〇〇〇	三〇,〇〇〇			三〇,〇〇〇
合資銀行	二		三五〇,〇〇〇	三五〇,〇〇〇			三五〇,〇〇〇
各人銀行	三		一四〇,〇〇〇	一四〇,〇〇〇			一四〇,〇〇〇
合計	三一		五,六〇五,〇〇〇	四,二〇六,三二九	一,三九八,六七一		五,六〇五,〇〇〇

佐賀縣

商號	所在地	支店		資本金	資本金拂込高	設立時期	代表者氏名
		管内	管外				
株式會社 佐賀縣農工銀行	佐賀市白山町			三〇〇,〇〇〇	三〇〇,〇〇〇	八一、二二、九〇	西 英太郎
同 佐賀貯蓄銀行	佐賀市吳服町			五〇,〇〇〇	二〇,〇〇〇	四九、一〇、三〇	中野 致明
同 唐津貯蓄銀行	東松浦郡唐津町			三〇,〇〇〇	一五,〇〇〇	三〇、一、一五	草場猪之吉
同 呼子銀行	東松浦郡呼子村			二〇,〇〇〇	一二,五〇〇	六〇、一〇、一三	山下 善市
同 伊萬里銀行	西松浦郡伊萬里町			五〇,〇〇〇	五〇,〇〇〇	五五、二、三九	藤田與兵衛
同 西海商業銀行	東松浦郡唐津町			二五〇,〇〇〇	二三五,〇〇〇	五三、一、四七	山村 直太
同 濱崎銀行	東松浦郡濱崎村			二〇〇,〇〇〇	八七,五〇〇	五三、一、〇〇	堤 治兵衛
同 鹿島銀行	藤津郡南鹿島村			二〇〇,〇〇〇	九五,〇〇〇	五八、一、二七	井原喜代太郎
同 唐津銀行	東松浦郡唐津町			五〇〇,〇〇〇	三九五,〇〇〇	五八、一、〇三	大島小太郎
同 榮銀行	佐賀市與賀町			一〇〇,〇〇〇	一一〇,〇〇〇	五八、五、三八	伊丹彌太郎
同 協立銀行	西松浦郡有田町			一〇〇,〇〇〇	六二,五〇〇	六四、二、二二	前田儀右衛門

商號	所在地	支店		資本金	資本金拂込高	設立時期	代表者氏名
		管内	管外				
株式會社 有田銀行	西松浦郡有田町	一		二二五,〇〇〇	一八七,五〇〇	四六年七月一日	深川榮左衛門
同 白石銀行	三養基郡中原村			三〇,〇〇〇	三〇,〇〇〇	五二年五月三十一日	江口良重
同 武雄銀行	杵島郡武雄町			一〇〇,〇〇〇	七〇,〇〇〇	五九年二月二十五日	有田源一郎
洪益株式會社	西松浦郡有田町			一五〇,〇〇〇	一五〇,〇〇〇	五六年六月四日	松本庄之助
地所株式會社	佐賀市道祖元町			二四〇,〇〇〇	二四〇,〇〇〇	六六年三月十七日	深川喜次郎
株式會社 佐賀百六銀行	佐賀市水ヶ江町	△二	△二	六〇〇,〇〇〇	五四〇,〇〇〇	五一年三月三十一日	中野致明
同 佐賀銀行	佐賀市蓮池町	三		五〇〇,〇〇〇	三〇六,八〇〇	七一年六月二十九日	古賀善兵衛
同 有明銀行	杵島郡北有明村			三〇,〇〇〇	三〇,〇〇〇	五二年二月二十八日	川崎秀五郎
同 大山銀行	西松浦郡大山村			一〇〇,〇〇〇	六二,五〇〇	五三年一月三十一日	西岡道助
同 八坂銀行	三養基郡島柄町			一三〇,〇〇〇	七五,〇〇〇	六四年二月二十五日	八坂甚八
同 小城共濟銀行	小城郡小城町			五〇〇,〇〇〇	一三三,七五〇	六四年九月二十五日	西正豐

商號	所在地	支店		資本金	資本金拂込高	設立時期	代表者氏名
		管内	管外				
合名會社 兄弟銀行	杵島郡武雄町			三〇〇,〇〇〇	三〇〇,〇〇〇	四〇年一月二日	井手義方
合資會社 小城銀行	小城郡牛津町			二〇〇,〇〇〇	二〇〇,〇〇〇	五一年九月四日	德島勇夫
同 名豐銀行	東松浦郡名古屋村			一五〇,〇〇〇	一五〇,〇〇〇	五三年四月二十九日	伊藤林三郎
(各人) 大石銀行	神崎郡神崎村			二〇〇,〇〇〇	二〇〇,〇〇〇	二六年七月二日	大石太郎
同 谷口銀行	東松浦郡呼子村			二〇〇,〇〇〇	二〇〇,〇〇〇	二九年四月八日	谷口嘉一郎
同 大申銀行	杵島郡北方村			一〇〇,〇〇〇	一〇〇,〇〇〇	三三年一月二十六日	大申勝次
合計		三	二	五,六〇五,〇〇〇	四,二〇六,三二九		

種目	銀行		公稱資本金	資		計
	既設	新設		拂込既濟高	拂込未濟高	
農工銀行	—	—	七〇〇,〇〇〇	七〇〇,〇〇〇	—	七〇〇,〇〇〇
貯蓄銀行	—	—	二〇〇,〇〇〇	五九,〇〇〇	一〇五,〇〇〇	二〇〇,〇〇〇
株式銀行	—	—	三,四一〇,〇〇〇	二,二三〇,二七五	一,一七九,七二五	三,四一〇,〇〇〇
合名銀行	—	—	—	—	—	—
合資銀行	—	—	—	—	—	—
各人銀行	—	—	—	—	—	—
合計	一六	—	四,三二〇,〇〇〇	三,〇二五,二七五	一,二八四,七二五	四,三二〇,〇〇〇

○熊本縣

支店名稱	所在地	支店名稱	所在地	支店名稱	所在地
支佐賀銀店	小城郡牛津町	出佐賀百六銀所	三養基郡轟木村	支糸島銀店	東松浦郡呼子村
小城支店	小城郡小城町	相唐津支店	東松浦郡相知村	合計	△二八
小城支店	小城郡小城町	西唐津支店	東松浦郡唐津町		
大串銀店	佐賀郡神野村				

種目	銀行數		公稱資本金	資本金	
	既設	新設		拂込既濟高	拂込未濟高
農工銀行	一	一	五〇〇,〇〇〇	五〇〇,〇〇〇	五〇〇,〇〇〇
貯蓄銀行	一	一	三〇〇,〇〇〇	三〇〇,〇〇〇	三〇〇,〇〇〇
株式銀行	四	四	一,五九三,七五〇	六五六,二五〇	二,二五〇,〇〇〇
合名銀行					
合資銀行					
各人銀行					
合計	六	六	二,七八〇,〇〇〇	二,二二三,七五〇	六五六,二五〇
					二,七八〇,〇〇〇

○宮崎縣

支店名稱	所在地	支店名稱	所在地	支店名稱	所在地
小島田支店	飽託郡小島町	人吉丸支店	球磨郡人吉新町	熊本市米屋町	熊本市米屋町
益城支店	上益城郡濱町	大石支店	球磨郡多良木村	熊本市上林町	熊本市上林町
多田丸支店	球磨郡多良木村	長崎貯蓄支店	熊本市上林町	熊本市八支店	熊本市八支店
合計					一七

支日 州 銀 店行	支日 州 銀 店行	支佐 土 原 銀 店行	支佐 土 原 銀 店行	支日 向 支 銀 店行
東白杵郡延岡町	西諸縣郡小林村	東諸縣郡本庄村	兒湯郡下穂北村	兒湯郡下穂北村
福日 島 出 張 所行	清日 武 州 出 張 所行	細日 島 州 支 銀 店行	本日 庄 州 支 銀 店行	飲日 肥 州 支 銀 店行
南那珂郡福島村	宮崎郡清武村	東白杵郡細島町	東諸縣郡本庄村	南那珂郡飲肥町
合 計		支日 州 銀 店行	高日 鍋 州 支 銀 店行	支日 向 支 銀 店行
△ 一 六			北諸島縣郡都城町	兒湯郡高鍋町

商 號	所 在 地	支 店		資 本 金	資 本 金 拂 込 高	設 立 時 期 年 月 日	代 表 者 氏 名
		管 內	管 外				
株式 會社 宮崎農工銀行	宮崎郡宮崎町	三	一	五〇〇,〇〇〇円	五〇〇,〇〇〇円	八〇〇年 二月二二日	堤長發
同 日州貯蓄銀行	宮崎郡宮崎町	三	一	三〇〇,〇〇〇	三〇〇,〇〇〇	五三三 年四月二九日	大崎敬方
同 日向銀行	兒湯郡高鍋町	一	一	一五〇,〇〇〇	一五〇,〇〇〇	五〇〇 年八月四日	荻原恕平
同 延岡銀行	東白杵郡延岡町	二	一	二五〇,〇〇〇	一六〇,〇〇〇	七三三 年九月三一日	三宅正意
同 佐土原銀行	宮崎郡佐土原町	二	一	三五〇,〇〇〇	二二二,五〇〇	六三三 年二月九日	郡司盛武
同 日州銀行	宮崎郡宮崎町	七	二	一,五〇〇,〇〇〇	一,〇六一,二五〇	七〇〇 年七月三十一日	伊東駒千代
合 計		六 △ 三 三 △ 一 二 三	一 三 三 △ 一 三	二,七八〇,〇〇〇	二,一二三,七五〇		
支 店 名 稱	所 在 地	支 店 名 稱	所 在 地	支 店 名 稱	所 在 地	支 店 名 稱	所 在 地
宮崎郡宮崎町	宮崎郡宮崎町	東白杵郡細島町	東白杵郡細島町	日都農向支銀店行	兒湯郡都農村	日都農向支銀店行	兒湯郡都農村
北諸島縣郡都城町	北諸島縣郡都城町	西白杵郡高千穂村	西白杵郡高千穂村	美日向津支銀店行	兒湯郡美津町	美日向津支銀店行	兒湯郡美津町

○鹿兒島縣

種目	銀行數		公稱資本金	資		本	計
	既設	新設		拂込既濟高	拂込未濟高		
農工銀行	—	—	六五〇,〇〇〇 _円	六五〇,〇〇〇 _円	—	—	六五〇,〇〇〇 _円
貯蓄銀行	—	—	二〇〇,〇〇〇	七二,五〇〇	—	—	二〇〇,〇〇〇
株式銀行	—	—	二,一四〇,〇〇〇	一,三九〇,〇〇〇	—	—	二,一四〇,〇〇〇
合名銀行	—	—	五〇,〇〇〇	五〇,〇〇〇	—	—	五〇,〇〇〇
合資銀行	—	—	—	—	—	—	—
各人銀行	—	—	—	—	—	—	—
合計	五	五	三,〇四〇,〇〇〇	二,一六二,五〇〇	—	—	三,〇四〇,〇〇〇

鹿兒島縣

商號	所在地	支店數	支店	資本金	資本金拂込高	設立時期 年月日	代表者氏名	支店	
								名	稱
株式會社 鹿兒島縣農工銀行	鹿兒島市山下町	—	—	六五〇,〇〇〇 _円	六五〇,〇〇〇 _円	八三、三三、 三三、六七日	折田 兼 至	鹿兒島市築町	鹿兒島市築町
同 鹿兒島貯蓄銀行	鹿兒島市六日町	—	—	二〇〇,〇〇〇	七二,五〇〇	三〇、〇〇、 八、一、九〇	海江田 金次郎	鹿兒島市築町	鹿兒島市築町
同 第四百十七銀行	鹿兒島市金生町	四	四	二,〇〇〇,〇〇〇	一,二五〇,〇〇〇	二九、〇〇、 一、二、三、一	有馬 純 俊	大島郡名瀬村	大島郡名瀬村
同 第七十三銀行	鹿兒島市潮見町	—	—	一四〇,〇〇〇	一四〇,〇〇〇	三〇、〇〇、 七、八、三、一	川邊 藤 太郎	大島郡名瀬村	大島郡名瀬村
合名會社 黑松銀行	鹿兒島市金生町	—	—	五〇,〇〇〇	五〇,〇〇〇	二九、七〇、 七、二、八	黑松 清 兵衛	薩摩郡隈ノ城村	薩摩郡隈ノ城村
合計	五	四	四	三,〇四〇,〇〇〇	二,一六二,五〇〇	—	—	—	—

○沖繩縣

種目	銀行數		公稱資本金	資		本	計
	既設	新設		拂込既濟高	拂込未濟高		
農工銀行	一		四〇〇,〇〇〇 _円	三〇〇,〇〇〇 _円	一〇〇,〇〇〇 _円		四〇〇,〇〇〇 _円
貯蓄銀行							
株式銀行	四		二,四〇〇,〇〇〇	六〇〇,〇〇〇	一,八〇〇,〇〇〇		二,四〇〇,〇〇〇
合名銀行							
合資銀行							
各人銀行							
合計	五	五	二,八〇〇,〇〇〇	九〇〇,〇〇〇	一,九〇〇,〇〇〇		二,八〇〇,〇〇〇

商號	所在地	支店		資本金	資本金拂込高	設立時期 立年月日	代表者氏名
		管内	管外				
株式會社 沖繩縣農工銀行	那霸區字東			四〇〇,〇〇〇 _円	三〇〇,〇〇〇 _円	八三二年 一月 五六日	仲吉朝助
同 沖繩銀行	那霸區字西	二	二	六〇〇,〇〇〇	一五〇,〇〇〇	六三九年 三月 三一日	高嶺朝教
同 那霸商業銀行	那霸區字西			五〇〇,〇〇〇	一二五,〇〇〇	七四〇〇 五月 二八日	仲地唯隆
同 沖繩共立銀行	那霸區字東	一	一	七〇〇,〇〇〇	一七五,〇〇〇	六四〇〇 八月 三一日	城間半藏
同 沖繩實業銀行	那霸區字西			六〇〇,〇〇〇	一五〇,〇〇〇	六四〇〇 十二月 二七八	玉那霸重善
合計		五	三	二,八〇〇,〇〇〇	九〇〇,〇〇〇		

臺灣

種目	銀行數		公稱資本金	資		本	金
	既設	新設		拂込既濟高	拂込未濟高		
臺灣銀行	—	—	10,000,000	6,250,000	3,750,000	10,000,000	
貯蓄銀行	—	—	150,000	60,000	90,000	150,000	
株式銀行	—	—	1,220,000	470,000	750,000	1,220,000	
合名銀行	—	—	—	—	—	—	
合資銀行	—	—	250,000	250,000	—	250,000	
各人銀行	—	—	—	—	—	—	
合計	4	1	11,620,000	7,030,000	4,590,000	11,620,000	

商號	所在地	支店數	管內	管外	資本金	資本金拂込高	設立時期	代表者氏名	支店	
									名	稱
株式臺灣銀行	臺北廳大加納街一丁目	37	3	3	10,000,000	6,250,000	三二、六六、二二	柳生一義	臺南	臺南
同臺灣貯蓄銀行	臺北廳下文武街一丁目	1	—	—	150,000	60,000	四七、一一、二二	荒井泰治	臺南	臺南
同彰化銀行	臺中廳臺中街	1	—	—	220,000	220,000	三三、一一、二二	吳汝祥	臺南	臺南
同臺灣商工銀行	阿緋廳港西中里阿緋街	1	—	—	1,000,000	250,000	四三、六六、四五	山下秀實	臺南	臺南
合資嘉義銀行	嘉義廳嘉義西堡嘉義街	1	—	—	250,000	250,000	三三、一一、二二	林寬敏	臺南	臺南
合計		39	5	3	11,620,000	7,030,000	四七、一一、二二		臺南	臺南

朝鮮

支店		支店		支店	
名稱	所在地	名稱	所在地	名稱	所在地
釜山一山出張所	釜山港本町	釜山三十支店	釜山本町	京城八支店	京城南大門通
京城一出張所	京城南山町	仁川八支店	仁川港日本居留地	木浦八支店	木浦
仁川三十支店	仁川港日本居留地	龍山八出張所	龍山旭町通	群山八支店	群山
百三十三出張所	鎮南浦	釜山八支店	釜山本町	鎮南浦八支店	鎮南浦
龍山三十出張所	龍山	羅州八出張所	羅州	支防銀	釜山港辨天町
平壤三十出張所	平壤	元山八支店	元山港春日町	合計	△ 一三六
京城三十支店	京城本町	合計	三		

樺太

支店		支店		支店	
名稱	所在地	名稱	所在地	名稱	所在地
樺太豐原町	樺太豐原町	太北支店	樺太大泊		
真北支店	樺太真岡本町	合計	三		

朝鮮銀行支店名鑑

大阪府

商號		所在地		支店資本金		設立年月日	
韓國銀行大阪支店	一	大阪府東區道修町		一		四三	九月一〇日

外國銀行支店名鑑

○東京府

計	英	清	國	名	種	類	商	號	所	在	地	支	店	資	本	金	設	立	年	月	日
二	國	國	普	通	同	同	合盛元銀行東京出張所 セ、アングロ、ツヤパニース、バ ンク、リミテッド東京支店	東京市神田區南神保町 東京市京橋區鎗屋町	五〇、〇〇〇 〇	四〇、 四、一七	四、 二、一、 四	五〇、〇〇〇	〇	四二、 一、 四	〇	〇	四二、 一、 四	〇	〇	〇	〇

○神奈川縣

計	露	米	同	英	國	名	種	類	商	號	所	在	地	支	店	資	本	金	設	立	年	月	日		
七	國	國	普	貯	著	同	同	通	セ、ホンコンエントリヤンハイバンク ルホレイション ナリヤエンロウバンクオフイン ダイヤオリスト インターナショナルバンク グコルホレイション横濱支店	横濱市山下町 横濱市山下町 横濱市山下町 横濱市山下町	一、二五〇、〇〇〇 一、四六四、四五〇 一〇〇、〇〇〇 二〇〇、〇〇〇	三二、 三、 三、 三、	三二、 七、 一七 三二、 七、 一七	三二、 七、 一七	三二、 七、 一七	三二、 七、 一七	三二、 七、 一七	三二、 七、 一七	三二、 七、 一七	三二、 七、 一七	三二、 七、 一七	三二、 七、 一七	三二、 七、 一七	三二、 七、 一七	三二、 七、 一七

○兵庫縣

計	清	獨	米	英	國	名	種	類	商	號	所	在	地	支	店	資	本	金	設	立	年	月	日			
四	國	國	國	普	通	同	同	同	ホンコン及シヤンハイバンク インターナショナルバンク グコルホレイション神戸支店 獨亞銀行神戸支店 合盛元銀行神戸支店	神戸市榮町一丁目 神戸市明石町 神戸市京町 神戸市内海岸通三丁目	一、〇〇〇、〇〇〇 五〇、〇〇〇 — 五〇、〇〇〇	三二、 三、 三、 三、	三二、 七、 一七 三二、 七、 一七	三二、 七、 一七	三二、 七、 一七	三二、 七、 一七	三二、 七、 一七	三二、 七、 一七	三二、 七、 一七	三二、 七、 一七	三二、 七、 一七	三二、 七、 一七	三二、 七、 一七	三二、 七、 一七	三二、 七、 一七	三二、 七、 一七

○長崎縣

計	英國	國名	種類	商號	所在地	支店資本金	設立年月日
一	普		通	香港上海銀行支店	長崎市下り松	二五〇,〇〇〇	三二年七月一八日
						二五〇,〇〇〇	

○各種銀行所在地本支店表

府縣其他	本店數	支店		出張所	出張店	計	合
		店	數				
北海道	一五	四〇	八			四八	六三
東京都	一六一	二四九	三六			二八六	四四七
大阪府	四八	三二	一四			五二	一〇〇
京都府	五七	一五五	二七			一九六	二五三
神奈川	六三	一一二	一〇			一二二	一八五
計							

各種銀行所在地本支店表

兵	長	新	崎	玉	馬	葉	城	木	良	重	知	岡	梨	賀	阜
一六六	二七	九二	五五	四〇	六〇	五七	五二	一八	三五	六八	一六五	六八	二九	一八	四六
一六四	二八	四二	二四	一五	三八	一七	三三	四二	三七	一二三	九八	二九	三六	九〇	
三一	七	一五	一	三	二	一	五	四	五	一六	三	一	二〇	三	
二					七					二五	四五	二	三	一五	
一九七	三五	五八	二五	一七	四八	一七	三九	四六	六七	一八四	一一二	三三	五六	一〇八	
三六三	六二	一五〇	八〇	五七	一〇八	七四	九一	六四	一〇二	二五二	二七七	一〇一	七四	一五四	

各種銀行所在地本支店表

府縣其他		本店數	支店	出張所	出張店	計	合計
廣山	山口島	五七	一三三	一三	三〇	一六五	二二二
和歌山	島山	二七	六一	四一	七	一〇九	一三六
徳島	川島	三	三一	三		五五	八九
香川	媛川	一九	二二	一	三	二七	四六
愛媛	媛川	四七	三一	四	六	四一	八八
高知	知媛	六	二五	六		三一	四六
福岡	岡知	八〇	三二	二		四四	一二四
大分	分岡	四五	三一	三五		六八	一三三
佐賀	賀分	三一	二二	二		四	四五
熊本	本賀	一六	一一			一四	二八
鹿島	島崎	六	一三	三		一六	二二
沖繩	繩島	五	四			四	九
臺灣	灣繩	五	三			三	八
			九	三		二	一七

四一三

府縣其他		本店數	支店	出張所	出張店	計	合計
長野	野城	一三三	一〇一	二二		一二四	二四七
宮城	城野	一〇	一九	二		二一	三一
福島	島城	二九	九	五		一四	四三
岩手	手島	一二	一七			一七	二九
青山	森手	三〇	一五	三		一八	四八
山形	形森	二八	二二	三		二五	五三
秋田	田形	一六	一一	二		一四	三〇
福井	井田	二七	二五	四		二九	五六
石川	川井	四五	二七	三		三〇	七五
富山	山川	四三	七〇	一		八一	一二四
鳥取	取山	一〇	六			七	一七
島根	根取	二六	三三			三三	五九
岡山	山根	五〇	二二	三	七	四二	九二

四二二

(本店數欄ニ掲ケタル銀行ノ管内及管外支店ナリ)

合計	府縣其他	支店	出張所	出張店	計	合計
	本店數					
二、二四六	二、一九五	四二七	一八六	二、八〇八	四、九五四	

四二四

○外國所在銀行支店表

國名	商號	所在地
英國	橫濱正金銀行	倫敦支店 英國倫敦ビショップス、ゲート街
佛米	里昂支店	佛國里昂ラルプセツク街
同	紐育出張所	北米合衆國紐育ウオール街
同	桑港支店	同 國桑港モントゴメリー街
同	上海支店	清國上海英租界楊子路
同	大連支店	清國大連
同	香港支店	香港アエターロド
同	布哇支店	布哇ホノルル府キング街

國名	商號	出張所	出張店
印度	同	孟買支店	東印度孟買フナルト、ホルンビー街
同	同	天津支店	清國天津英租界
同	株式會社臺灣銀行	廈門支店	清國廈門
同	同	汕頭出張所	同國汕頭
同	橫濱正金銀行	牛莊支店	清國牛莊
同	同	北京支店	同國北京東交民巷
同	株式會社中央商業銀行	桑港支店	米國桑港ホースト街
同	同	旅順口出張所	清國旅順
同	同	漢口支店	同國漢口
同	同	遼陽出張所	同國遼陽
同	同	鐵嶺出張所	同國鐵嶺
同	同	長春出張所	同國長春
同	同	奉天支店	同國奉天
同	同	安東縣出張所	同國安東縣
同	株式會社十八銀行	支店	露領浦沙斯德
同	株式會社臺灣銀行	香港支店	英領香港アホウロード三番
同	同	出張所	清國福州

外國所在銀行支店表

四一五

國名	商號	所在地
計	△一八七	

○各種銀行他業兼營表

甲 (備考) 本表

甲乙兩表中甲ハ他業ト資
本金ヲ區別セサルモノ

總計	其府他縣		東京	同	同	大阪
	商號	資本總額				
四	株式會社 日本興業銀行	一七,五〇〇,〇〇〇 _円	擔保付社債信託法ニ依ル業務	同上	同上	同上
	合名會社 安田銀行	五,〇〇〇,〇〇〇				
四	株式會社 北濱銀行	一〇,〇〇〇,〇〇〇	同上	同上	同上	同上
	株式會社 第百銀行	二,〇〇〇,〇〇〇				
三	同上	三,四,五〇〇,〇〇〇				

○各地銀行他業兼營表

乙

其府他縣	商號	資本總額	內		業	摘
			銀行業	其他		
京都	株式會社 北丹興業銀行	四〇,〇〇〇 _円	三〇,〇〇〇 _円	一〇,〇〇〇 _円	銀行業ヲ主トシ倉庫業仲立業及運送業ヲ營ム	同上
新潟	同直江津商業銀行	五〇,〇〇〇	四五,〇〇〇	五,〇〇〇	銀行業ヲ主トシ倉庫業ヲ營ム	同上
同	同北越倉庫銀行	七〇,〇〇〇	六五,〇〇〇	五,〇〇〇	銀行業ヲ主トシ貨物ノ保管委託販賣及運送業ヲ營ム	同上
千葉	東葛飾委託倉庫株式會社	五〇,〇〇〇	三〇,〇〇〇	二〇,〇〇〇	銀行業ヲ主トシ倉庫業及委託販賣業ヲ營ム	同上
愛知	株式會社 日光川倉庫銀行	一二五,〇〇〇	七五,〇〇〇	五〇,〇〇〇	同上	同上
同	岡崎倉庫株式會社	二〇〇,〇〇〇	一六〇,〇〇〇	四〇,〇〇〇	銀行業ヲ主トシ海陸產物品ノ委託販賣ヲ營ム	同上
靜岡	株式會社 精業銀行	一二〇,〇〇〇	一〇〇,〇〇〇	二〇,〇〇〇	銀行業ヲ主トシ委託販賣及倉庫業ヲ營ム	同上
同	濱松委託株式會社	三二〇,〇〇〇	三〇〇,〇〇〇	二〇,〇〇〇	銀行業ヲ主トシ委託販賣及運送業及倉庫業ヲ營ム	同上
同	靜岡米穀肥料委託株式會社	六〇,〇〇〇	五〇,〇〇〇	一〇,〇〇〇	銀行業ヲ主トシ委託販賣ヲナス	同上
同	株式會社 西駿銀行	三〇〇,〇〇〇	二八〇,〇〇〇	二〇,〇〇〇	銀行業ヲ主トシ委託販賣ヲナス	同上
同	駿豆肥料株式會社	二五,〇〇〇	一五,〇〇〇	一〇,〇〇〇	銀行業ヲ主トシ肥料米穀蠶絲其他委託販賣及倉庫業ヲ營ム	同上
同	沼津委託倉庫株式會社	二五,〇〇〇	一七,五〇〇	七,五〇〇	銀行業ヲ主トシ委託販賣業及倉庫業ヲ營ム	同上
同	株式會社 笠井銀行	八〇,〇〇〇	七〇,〇〇〇	一〇,〇〇〇	同上	同上

其府他縣	商號	資本總額	內		業	摘
			銀行業	他業		
靜岡	株式會社 清水銀行	三〇〇,〇〇〇	二七〇,〇〇〇	三〇,〇〇〇	銀行業ヲ主トシテ倉庫業ヲ營ム	
滋賀	同 浦生銀行	七五,〇〇〇	五〇,〇〇〇	二五,〇〇〇	銀行業ヲ主トシテ貨物保管預リ貨物ノ委託買賣及貨物運送業ヲ營ム	
岐阜	同 吉田倉庫銀行	三〇〇,〇〇〇	二九〇,〇〇〇	一〇,〇〇〇	他人ノ寄托ニ係ル物品ヲ倉庫ニ保管スルノ業務ヲ營ム	
長野	同 信州銀行	五〇〇,〇〇〇	四七〇,〇〇〇	三〇,〇〇〇	銀行業ヲ主トシテ倉庫業ヲ營ム	
同	同 庚子銀行	二五〇,〇〇〇	二〇〇,〇〇〇	五〇,〇〇〇	同 上	
同	同 夔江銀行	二四〇,〇〇〇	二三〇,〇〇〇	一〇,〇〇〇	同 上	
同	同 鴨方倉庫銀行	一〇〇,〇〇〇	九〇,〇〇〇	一〇,〇〇〇	同 上	
同	同 山陽商業銀行	四〇〇,〇〇〇	三〇〇,〇〇〇	一〇〇,〇〇〇	同 上	
同	同 倉敷商業銀行	三〇〇,〇〇〇	二五〇,〇〇〇	五〇,〇〇〇	銀行業ヲ主トシテ委託物ノ保管	
廣島	尾道諸品株式會社	二〇〇,〇〇〇	一七五,〇〇〇	二五,〇〇〇	銀行業ヲ主トシ倉庫業ヲ營ム	
和歌山	和歌山倉庫株式會社	一〇〇,〇〇〇	八〇,〇〇〇	二〇,〇〇〇	同 上	
佐賀	地所株式會社	二八〇,〇〇〇	四〇,〇〇〇	二四〇,〇〇〇	肥料雜穀及地所ノ賣買ヲナシ銀行業ヲ兼ム	
同	株式會社 八坂銀行	一五〇,〇〇〇	一二〇,〇〇〇	三〇,〇〇〇	銀行業ヲ主トシ倉庫業ヲ營ム	
同	株式會社 株式計	五,七四〇,〇〇〇	四,七九二,五〇〇	九四七,五〇〇		

東京	合名計	東京	新	鳥取	岡山	總計	東京	東京	東京
一,〇〇〇,〇〇〇	一,〇〇〇,〇〇〇	一五,〇〇〇,〇〇〇	一,〇〇〇,〇〇〇	二五,〇〇〇	二五,〇〇〇	二一,八〇二,六〇〇	九〇〇,〇〇〇	九〇〇,〇〇〇	一〇〇,〇〇〇
九〇〇,〇〇〇	九〇〇,〇〇〇	一五,〇〇〇,〇〇〇	一,〇〇〇,〇〇〇	二五,〇〇〇	二五,〇〇〇	六,七四二,五〇〇	九〇〇,〇〇〇	九〇〇,〇〇〇	一〇〇,〇〇〇
一〇〇,〇〇〇	一〇〇,〇〇〇	一四,〇〇〇,〇〇〇	二,六〇〇	五〇〇〇	五〇〇〇	一五,〇六〇,一〇〇	一〇〇,〇〇〇	一〇〇,〇〇〇	一〇〇,〇〇〇
一〇〇,〇〇〇	一〇〇,〇〇〇	一四,〇〇〇,〇〇〇	二,六〇〇	五〇〇〇	五〇〇〇	一五,〇六〇,一〇〇	一〇〇,〇〇〇	一〇〇,〇〇〇	一〇〇,〇〇〇
銀行業ヲ主トシ倉庫業ヲ營ム	銀行業ヲ主トシ倉庫業ヲ營ム	銀行業ヲ主トシ貨物運送ノ保險受ヲ營ム	銀行業ヲ主トシ倉庫業ヲ營ム	銀行業ヲ主トシ倉庫業ヲ營ム	銀行業ヲ主トシ倉庫業ヲ營ム		銀行業ヲ主トシ倉庫業ヲ營ム	銀行業ヲ主トシ倉庫業ヲ營ム	銀行業ヲ主トシ倉庫業ヲ營ム

○商號變更表

府縣其他	舊商號	新商號	商號變更年月日	摘
東京	株式會社 物產銀行	株式會社 眞榮銀行	四三年三月五日	要

南號變更表

府縣其他	舊商號	新商號	商號變更年月日	摘要
東京	株式會社 淺間銀行	株式會社 八洲銀行	四三、五、二	同時ニ岡山縣へ移轉
同	株式會社 足立銀行	株式會社 興國銀行	四三、五、四	
同	株式會社 萬昌銀行	株式會社 幸福銀行	四三、五、一四	
同	株式會社 東京君村銀行	株式會社 戊申銀行	四三、七、一五	
同	株式會社 櫻田銀行	株式會社 勝英貯蓄銀行	四三、一〇、七	
同	株式會社 荻窪銀行	株式會社 富士貯蓄銀行	四三、一〇、二八	
同	株式會社 本郷貯藏銀行	株式會社 小石川貯藏銀行	四三、一一、一二	
同	株式會社 早稻田銀行	株式會社 商興銀行	四三、一二、二三	
大阪	株式會社 西岡銀行	株式會社 泉銀行	四三、九、八	
神奈川	株式會社 藤澤貯蓄銀行	株式會社 關東貯蓄銀行	四三、一二、二二	
同	株式會社 野毛貯蓄銀行	株式會社 養老貯蓄銀行	四三、五、七	
同	株式會社 金叶貯蓄銀行	株式會社 平沼貯蓄銀行	四三、八、二四	
兵庫	株式會社 神戶貯蓄銀行	株式會社 神戶銀行	四三、一二、一四	

府縣其他	舊商號	新商號	商號變更年月日	摘要
千葉	株式會社 福岡農商銀行	株式會社 札幌銀行	四三、七、二六	同時ニ北海道へ移轉
茨城	株式會社 常北商業銀行	株式會社 日立銀行	四三、二、一〇	
栃木	株式會社 鈴木貯蓄銀行	株式會社 宇都宮貯蓄銀行	四三、四、一九	
同	株式會社 栃木農商銀行	株式會社 栃木伊藤銀行	四三、八、一九	
三重	株式會社 三重貯蓄銀行	株式會社 山田貯蓄銀行	四三、九、一〇	
靜岡	株式會社 借榮銀行	株式會社 駿府銀行	四三、七、二九	
山梨	石和盛業合資會社	合資會社 盛業銀行	四三、七、二九	
同	甲斐株式成業會社	株式會社 成業銀行	四三、九、一	
長野	株式會社 信濃實業銀行	株式會社 甲信銀行	四三、五、九	
同	株式會社 信濃實業貯蓄銀行	株式會社 甲信貯蓄銀行	四三、七、一一	
同	株式會社 信濃實業貯蓄銀行	株式會社 越戶銀行	四三、一二、二〇	
宮城	株式會社 山鹽貯蓄銀行	株式會社 東武貯藏銀行	四三、一〇、一〇	
岡	株式會社 普通銀行	株式會社 妹尾銀行	四三、四、二一	
廣島	株式會社 永代銀行	株式會社 廣島商工銀行	四三、四、七	
同	株式會社 中國銀行	株式會社 岩谷銀行	四三、六、六	

商號變更表

銀行廢業表

府縣其他	商號	設立年月日	資本金	年解散廢業月日	事由
東京	合名 神木銀行	三一年一月九日	八〇〇,〇〇〇円	四三年一月一日	任意解散
京都	株式 川口銀行	三〇年十二月二日	六〇〇,〇〇〇	四三年四月二日	同
岐卓	株式 眞利銀行	一八年四月七日	一五〇,〇〇〇	四三年四月九日	合併ノ爲解散
愛知	株式 起商業銀行	二七年九月二七日	一一〇,〇〇〇	四三年五月九日	同
同	株式 尾張織物銀行	二七年一月七日	一〇〇,〇〇〇	四三年六月九日	廢業
愛媛	各人 佐海銀行	三三年三月八日	二〇〇,〇〇〇	四三年六月二〇日	任意解散
京都	株式 丹波銀行	三四年六月十七日	二三〇,〇〇〇	四三年六月十一日	任意解散
東京	株式 宮城屋貯蓄銀行	三一年一月二八日	五〇〇,〇〇〇	四三年七月二日	同
神奈川	株式 藤澤銀行	二五年一月十四日	二〇〇,〇〇〇	四三年七月二十六日	同
同	株式 相摸共榮銀行	三二年三月十六日	二〇〇,〇〇〇	四三年七月二十六日	同
愛媛	合資 風早銀行	四〇年三月二十九日	二〇〇,〇〇〇	四三年九月二二日	同
神奈川	株式 浦賀銀行	三二年二月七日	二〇〇,〇〇〇	四三年九月二八日	同
同	株式 橫濱銀行	二三一年十二月四日	一〇〇,〇〇〇	四三年十一月一日	同

○銀行廢業表

府縣其他	商號	新商號	商號變更年月日	摘要
廣島	株式 笠井商業銀行	株式 藝豫銀行	四三年七月二〇日	
山口	株式 防長貯蓄銀行	株式 防長銀行	四三年三月十四日	
和歌山	株式 紀陽銀行	株式 上田銀行	四三年三月八日	
香川	株式 西讚銀行	株式 三豐銀行	四三年二月一日	
福岡	株式 柳河商業銀行	株式 鹽田銀行	四三年五月二日	同時ニ佐賀縣へ移轉
同	株式 融通銀行	株式 松田銀行	四三年八月二日	同時ニ佐賀縣へ移轉
大分	株式 長洲銀行	株式 別府商業銀行	四三年五月八日	同時ニ佐賀縣へ移轉
佐賀	株式 甘久共同株式會社	株式 武雄銀行	四三年八月十五日	
宮崎	株式 興業貯蓄銀行	株式 日州貯蓄銀行	四三年十一月五日	
計	三八			

計	東	長	兵	東	和	福	千	福	靜	宮	東	長	同	靜
	京	野	庫	京	山	岡	業	岡	岡	城	京	野	岡	岡
	株式會社	株式會社	株式會社	株式會社	株式會社	株式會社	株式會社	株式會社	株式會社	株式會社	株式會社	株式會社	株式會社	株式會社
	大雄	淺間	百十五	永代	上田	鹽田	札幌	松田	興業貯蓄	東武貯藏	勝英貯蓄	第十四	千歲	西方
	銀行	銀行	銀行	銀行	銀行	銀行	銀行	銀行	銀行	銀行	銀行	銀行	銀行	銀行
一四	神奈川	東京	和歌山	廣島	三重	佐賀	北海道	佐賀	宮崎	東京	岡山	東京	廣島	兵庫
	四三、二、二五日	四三、二、二八日	四三、四、六日	四三、四、八日	四三、四、一一日	四三、五、二一日	四三、七、二六日	四三、八、一五日	四三、九、二六日	四三、一〇、一〇日	四三、一〇、一七日	四三、一二、一〇日	四三、一二、二〇日	四三、一二、二三

○管外移轉表

府縣其他	商	號	移轉先地名	移轉年月日	摘
	商	號	移轉先地名	移轉年月日	摘
府縣其他	商	號	移轉先地名	移轉年月日	摘
大分	株式會社	中津貯金銀行	二八、四、一七日	一〇〇,〇〇〇日	四三、一、四日 任意解散
大阪	株式會社	日本貯金銀行	二八、二、二一日	六〇〇,〇〇〇	四三、二、六日 同
長野	株式會社	更級銀行	三三、七、一五日	二五〇,〇〇〇	四三、二、二八日 同
北海道	株式會社	天鹽貯蓄銀行	三二、五、一八日	一〇〇,〇〇〇	四三、二、二四日 同
愛媛	株式會社	郡中銀行	一九、三、一五日	一〇〇,〇〇〇	四三、二、二八日 同
東京	各人	君村銀行	三四、四、四日	三〇,〇〇〇	廢業
千葉	株式會社	報國貯蓄銀行	三三、二、二二日	三〇,〇〇〇	破産
計	二〇				

明治四十四年七月十四日印刷
明治四十四年七月十七日發行

(定價金壹圓五拾錢)

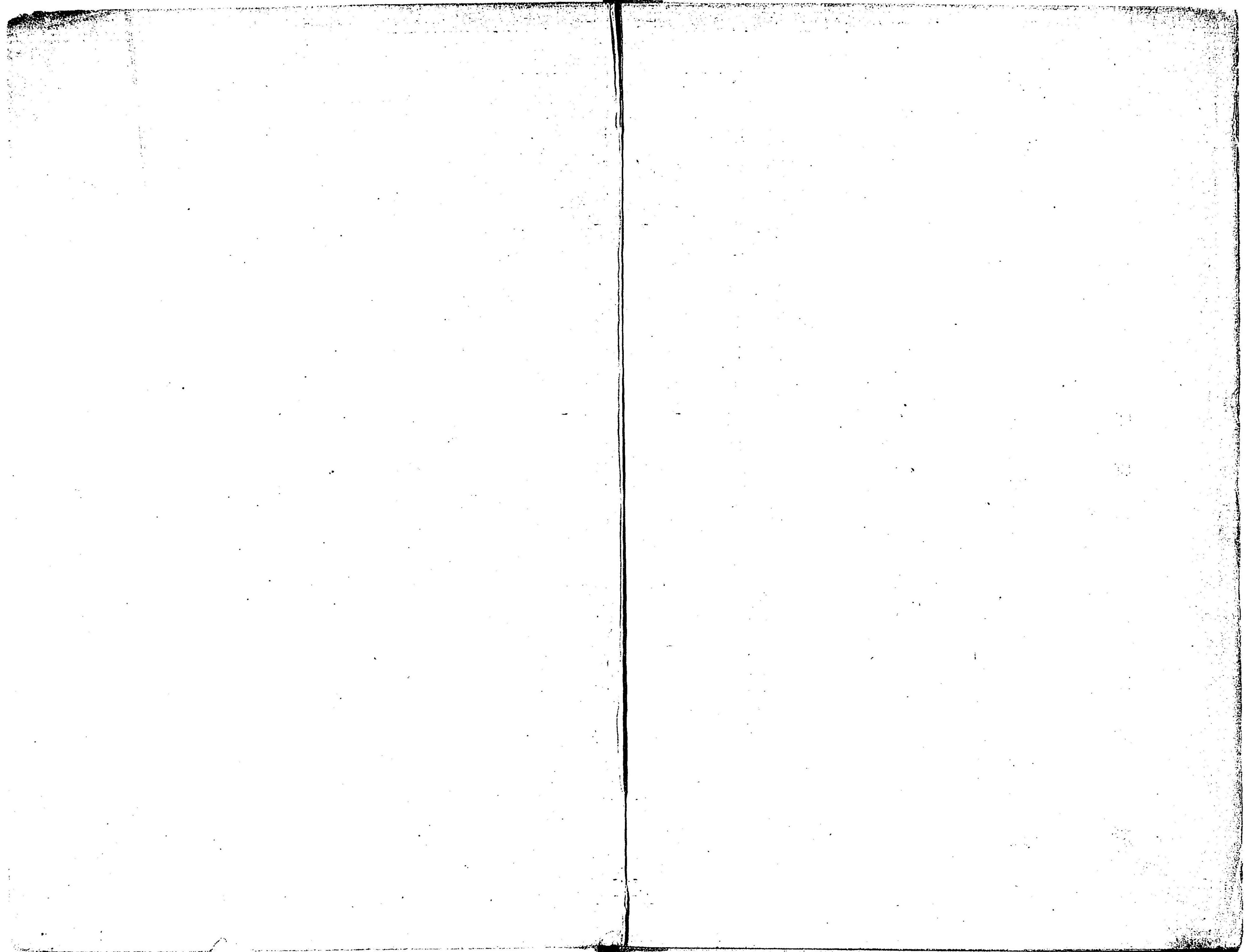
大藏省理財局編纂

東京市芝區櫻川町二十番地

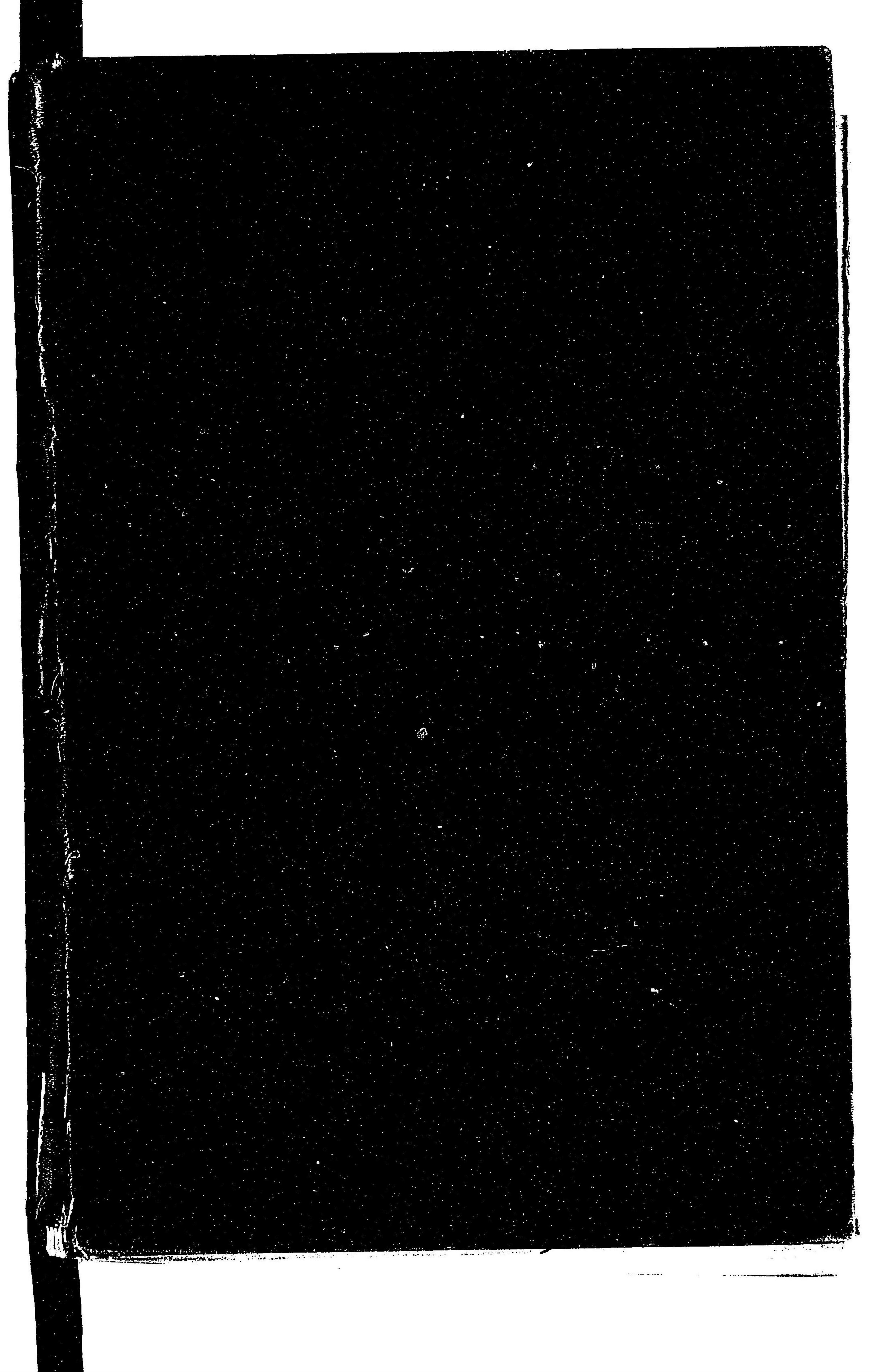
發行兼印刷者 濱田傳三郎

東京市芝區櫻川町二十番地

印刷所 濱田活版所



20
176



20
76

