

国立国会図書館 大笑止浮氣鐘入 3巻 208-666

ガラス使用

お
大
笑
止
浮
氣
鐘
入
上
中
下



寛政
三
年
乙
未
京



自序

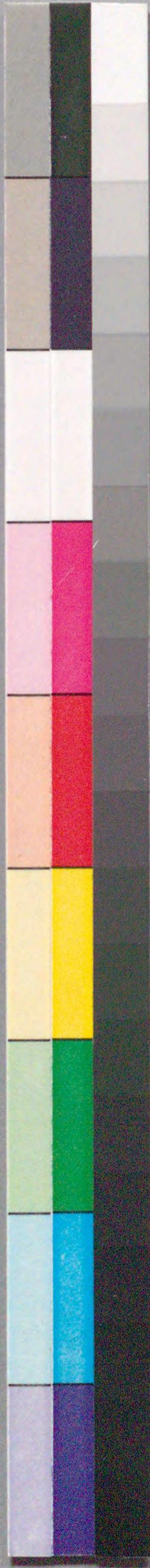
呉の慈覚氏の他著と體と名を
 蜀の先生小學の多八門陣列の表と
 傳の親玉が著する親勅性寺と表
 物種のおつがせ具負て皆極るとを
 評判が必ひそり〜 趣向のりとをり
 ありひぞ〜

七珠萬宝述











Handwritten text in a cursive script, likely a form of Japanese or Chinese calligraphy, positioned to the right of the seated figure. The text is arranged in several vertical columns.



Handwritten text in a cursive script, likely a form of Japanese or Chinese calligraphy, positioned to the right of the standing figures. The text is arranged in several vertical columns.

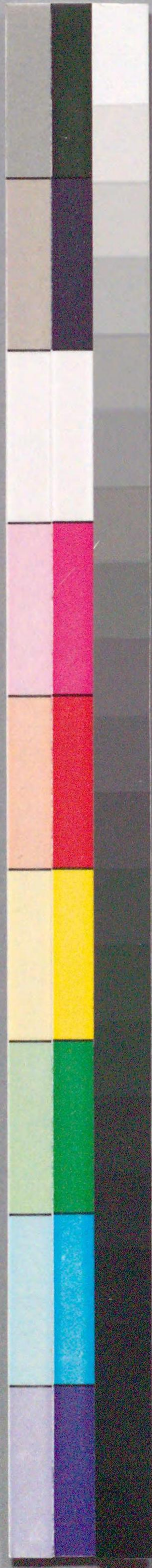




208
666

吉
新
鐘
入

吉
新
鐘
入





国立国会図書館 大笑止浮気鐘入 3巻 208-666

ガラス使用